

INFORME TÉCNICO DIARIO N° 138

El IDEAM comunica al Sistema Nacional de Gestión del Riesgo (SNGR) y al Sistema Nacional Ambiental (SINA).

Bogotá D. C., viernes 18 de mayo de 2018.

Hora de actualización:
11:55 a. m.

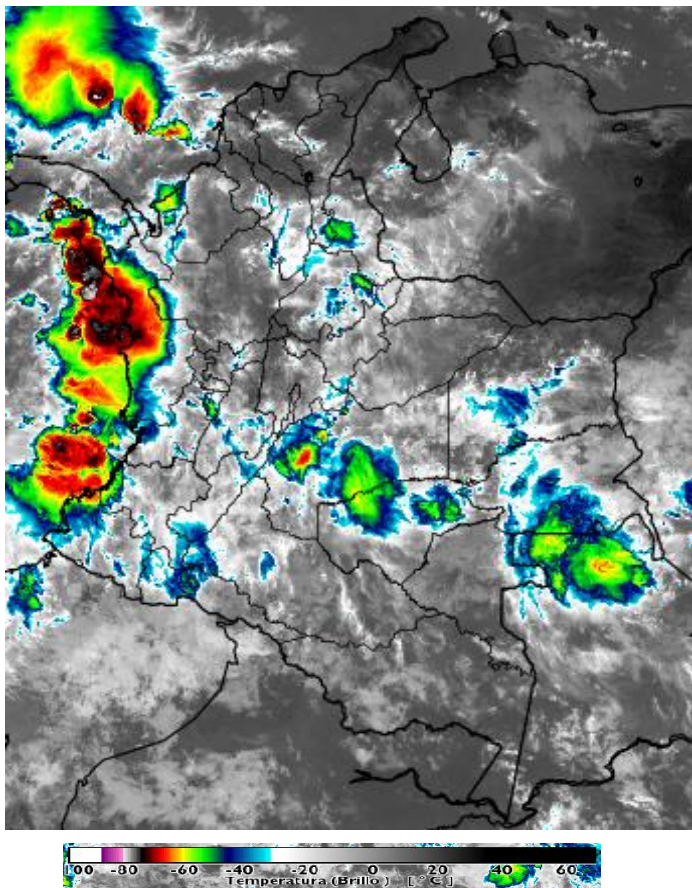


CONDICIONES HIDROMETEOROLÓGICAS ACTUALES

Durante las últimas horas, se ha presentado abundante nubosidad con lluvias y descargas eléctricas especialmente en el departamento de Chocó y litoral de Valle del Cauca, Cauca y Nariño; lluvias de menor intensidad en zonas puntuales de Córdoba, Sucre, Bolívar, Tolima, Meta, Guaviare y occidente de Putumayo. En horas de la tarde y noche, se advierte aumento significativo de la nubosidad y de las lluvias, se prevén precipitaciones de moderadas a fuertes y descargas eléctricas en gran parte de la región Pacífica, occidente, norte y centro de la Andina y sur y centro de la Caribe; lluvias de menor intensidad al oriente y sur de las regiones Orinoquia y Amazonia.

IMAGEN SATELITAL

Canal Infrarrojo - GOES16 | 18 de mayo de 2018 | 9:30 a. m.



Consulte todos los días el pronóstico del tiempo y las alertas hidrometeorológicas vigentes del IDEAM, en un formato de calidad. Alrededor de las 7:30 a. m. está a disposición del público en www.ideam.gov.co.

Se puede ver también en dispositivos móviles **AQUÍ**





LO MÁS DESTACADO

LLUVIAS REGISTRADAS EN LAS ÚLTIMAS 24 HORAS

- En las últimas 48 horas las precipitaciones no han presentado mayor variación, y éstas se presentaron principalmente en las regiones Andina, Pacífica, centro de la Caribe y norte de la Orinoquia, e igualmente en sectores aislados de la Amazonia. La mayor precipitación se presentó en el municipio de **Medio San Juan (Chocó)**, con **153.0 mm**.

ALERTA ROJA

- Por muy alta probabilidad de ocurrencia de crecientes súbitas y/o lentas en varias corrientes de los siguientes departamentos: Santander, Magdalena, Cundinamarca, Caldas, Huila, Córdoba, Cesar, Guaviare, Arauca, Cauca, Valle del Cauca, Nariño y Sucre.
- Por probabilidad alta de deslizamientos de tierra detonados por lluvias, en sectores inestables o de alta pendiente, localizados en amplias áreas los departamentos de Antioquia, Caldas, Cauca, Nariño y Meta.

ALERTA NARANJA

- Por alta probabilidad de ocurrencia de crecientes súbitas o incrementos de nivel en diferentes corrientes de los siguientes departamentos: Cundinamarca, Valle del Cauca, Caquetá, Cauca, Tolima, Córdoba, Atlántico, Bolívar, Cesar, Norte de Santander, Nariño, Chocó, Meta y Arauca.
- Por probabilidad moderada de deslizamientos de tierra detonados por lluvias, en sectores inestables o de alta pendiente localizados en sectores de las regiones Andina, Pacífica, Orinoquia y Caribe.
- Mar Caribe: por tiempo lluvioso. Océano Pacífico: por tiempo lluvioso.

ALERTA AMARILLA

- Por moderada a baja probabilidad de ocurrencia de crecientes súbitas o incrementos de nivel en diferentes corrientes de los siguientes departamentos: Nariño, Chocó, Casanare, Putumayo y Huila.
- Por probabilidad baja de deslizamientos de tierra detonados por lluvias, en sectores inestables o de alta pendiente, localizados en amplias áreas de las regiones Caribe, Andina, Pacífica, Orinoquia y Amazonia.
- Mar Caribe: por pleamar. Océano Pacífico: por tiempo lluvioso..

IMPORTANTE

Los niveles de los ríos se mantienen aún en niveles altos en sectores de las cuencas media y baja de los ríos Magdalena y Cauca en donde persisten alertas por niveles cercanos a las cotas de afectación. Se resalta la condición de los niveles del río Cauca (cuenca media) entre Cáceres y Nechí (Antioquia), zona que podría verse afectada por efecto del tránsito de onda de crecida proveniente de la Central Hidroeléctrica de Ituango. Se prevén incrementos importantes del río Cauca en su cuenca baja, especialmente en los departamentos de Cesar, Bolívar y Sucre. Igualmente aguas abajo de la confluencia del río Cauca con el río Magdalena, los niveles seguirán ascendiendo paulatinamente.

PRONÓSTICO CONDICIONES METEOROLÓGICAS ESPECIALES

ÁREA DEL VOLCÁN GALERAS

Se prevé condiciones de cielo mayormente cubierto con lluvias en todas las jornadas.

El SERVICIO GEOLÓGICO COLOMBIANO reporta en nivel AMARILLO (III): CAMBIOS EN EL COMPORTAMIENTO DE LA ACTIVIDAD VOLCÁNICA. Lat: 155 Lon: -77.37

ELEVACIÓN (pies)	DIRECCIÓN	VELOCIDAD	
		NUDOS	Km/h
10,000	SURESTE	5 - 10	9 - 18
18,000	ESTE	10 - 15	18 - 27
24,000	ESTE	5 - 10	9 - 18
30,000	ESTE	0 - 5	0 - 9

ÁREA DEL VOLCÁN NEVADO DEL HUILA

Se estiman condiciones de cielo mayormente cubierto con lluvias a lo largo de la jornada. Para la noche, se estima que disminuya esta condición

El SERVICIO GEOLÓGICO COLOMBIANO reporta en nivel AMARILLO (III): CAMBIOS EN EL COMPORTAMIENTO DE LA ACTIVIDAD VOLCÁNICA. Lat:2.92 Lon:-76.05

ELEVACIÓN (pies)	DIRECCIÓN	VELOCIDAD	
		NUDOS	Km/h
10,000	SURESTE	5 - 10	9 - 18
18,000	ESTE	10 - 15	18 - 27
24,000	ESTE	5 - 10	9 - 18
30,000	ESTE	0 - 5	0 - 9

ÁREA DEL VOLCÁN CERRO MACHÍN

Durante la jornada se pronostican condiciones nubosas con lluvias moderadas a lo largo del día.

El SERVICIO GEOLÓGICO COLOMBIANO reporta en nivel AMARILLO (III): CAMBIOS EN EL COMPORTAMIENTO DE LA ACTIVIDAD VOLCÁNICA. Lat:4.89 Lon:-75.62

ELEVACIÓN (pies)	DIRECCIÓN	VELOCIDAD	
		NUDOS	Km/h
10,000	SUR	0 - 5	0 - 9
18,000	SURESTE	5 - 10	9 - 18
24,000	SURESTE	5 - 10	9 - 18
30,000	SUR	0 - 5	0 - 9

ÁREA DEL VOLCÁN NEVADO DEL RUIZ

Se estiman condiciones de cielo mayormente cubierto con lluvias a lo largo de la jornada. Para la noche, se estima que disminuya esta condición

El SERVICIO GEOLÓGICO COLOMBIANO reporta en nivel AMARILLO (III): CAMBIOS EN EL COMPORTAMIENTO DE LA ACTIVIDAD VOLCÁNICA. Lat: 0.81-Lon:77.93 Lat: 0.76 Lon:-77.95

ELEVACIÓN (pies)	DIRECCIÓN	VELOCIDAD	
		NUDOS	Km/h
10,000	SURESTE	0 - 5	0 - 9
18,000	SURESTE	10 - 15	18 - 27
24,000	SURESTE	5 - 10	9 - 18
30,000	NOROESTE	0 - 5	0 - 9

ÁREA DEL COMPLEJO VOLCÁNICO CHILES-CERRO NEGRO DE MAYASQUER

En el transcurso de la jornada, predominarán las condiciones de cielo mayormente nubladas con presencia de lluvias fuertes en horas de la tarde. Para la mañana y noche se estiman lloviznas.

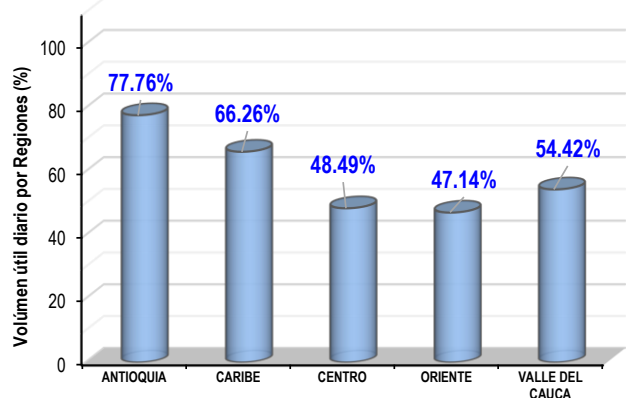
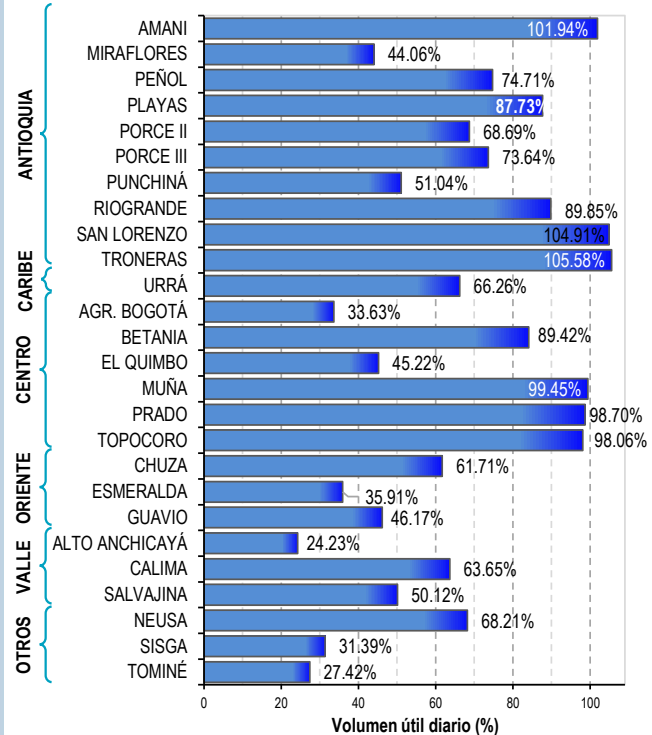
El SERVICIO GEOLÓGICO COLOMBIANO reporta en nivel AMARILLO (III): CAMBIOS EN EL COMPORTAMIENTO DE LA ACTIVIDAD VOLCÁNICA. Lat: 0.81-Lon:77.93 Lat: 0.76 Lon:-77.95

ELEVACIÓN (pies)	DIRECCIÓN	VELOCIDAD	
		NUDOS	Km/h
10,000	SURESTE	5 - 10	9 - 18
18,000	ESTE	10 - 15	18 - 27
24,000	ESTE	10 - 15	18 - 27
30,000	NORESTE	10 - 15	18 - 27

ESTADO DE LOS EMBALSES

A continuación se relaciona el volumen útil diario de los principales embalses del país (expresado en porcentaje), de acuerdo con la información reportada por XM S.A. E.S.P en la siguiente dirección electrónica: <http://ido.xm.com.co/ido/SitePages/hidrologia.aspx?q=reservas>

VOLUMEN ÚTIL DIARIO EN LOS PRINCIPALES EMBALSES DEL PAÍS



Para estar informado diariamente de lo que pasa con el **pronóstico del tiempo y las alertas.**

Síguenos en Twitter
@IDEAMColombia



PRECIPITACIONES

A continuación se relacionan los municipios donde en las últimas 24 horas se registraron precipitaciones iguales o superiores a 35.0 mm.

Se aclara que las precipitaciones indicadas en los municipios, realmente corresponden a aquellos puntos en los cuales el IDEAM tiene estaciones de monitoreo, pero no necesariamente quiere decir que el dato corresponda a las lluvias que se presentaron directamente sobre el área urbana en donde se concentra la mayor población. En ocasiones la estación sobre la cual se destaca el mayor valor de precipitación, a pesar de pertenecer al municipio, puede quedar alejada del centro poblado principal.

DEPARTAMENTO	MUNICIPIO
ANTIOQUIA	Carmen de Viboral (48.0), Yondó (38.0).
BOLÍVAR	Santa Rosa de Simití (41.5), Arjona (39.0).
CALDAS	Samaná (43.0).
CAQUETÁ	Florencia (110.0), Valparaíso (64.0), Belén de Los Andaquíes (36.0).
CAUCA	Timbiquí (58.0), Buenos Aires (38.0).
CESAR	Codazzi (40.2).
CÓRDOBA	Tierralta (45.9).
CHOCÓ	Medio San Juan (153.0) , Quibdó (41.0).
META	Cubarral (55.0).
NARIÑO	Francisco Pizarro (120.0), Tumaco (119.0), Barbacoas (100.0).
NORTE DE SANTANDER	Ábrego (62.0)
SANTANDER	Sabana de Torres (76.8), Barrancabermeja (54.0), Sucre (40.6), Puerto Wilches (37.0).
TOLIMA	Coyaima (44.7).
VALLE DEL CAUCA	Buenaventura (44.0).

Para estar informado diariamente de lo que pasa con el **pronóstico del tiempo y las alertas.**

Síguenos en Twitter
@IDEAMColombia



TEMPERATURAS MÁXIMAS

A continuación se relacionan los municipios donde en las últimas 24 horas se registraron temperaturas iguales o superiores a 35.0 °C.

Se aclara que las temperaturas indicadas en los municipios, realmente corresponden a aquellos puntos en los cuales el IDEAM tiene estaciones de monitoreo, pero no necesariamente quiere decir que el dato corresponda a las temperaturas que se presentaron directamente sobre el casco urbano en donde se concentra la mayor población. En ocasiones la estación sobre la cual se destaca el mayor valor de temperatura, a pesar de pertenecer al municipio, puede quedar alejada del centro poblado principal.

DEPARTAMENTO	MUNICIPIO
CESAR	Bosconia (35.2).
CUNDINAMARCA	Jerusalén (35.2).
LA GUAJIRA	Manaure (36.6) , Riohacha (35.0).
NORTE DE SANTANDER	Cúcuta (36.6)
SUCRE	San Benito Abad (36.0)

PRONÓSTICO METEOROLÓGICO

Viernes 18 de mayo y sábado 19 de 2018



REGIÓN	PRONÓSTICO
SABANA DE BOGOTÁ	<p>VIERNES. Para la tarde, se estima cielo cubierto en sobre el norte, oriente y occidente de la capital, con presencia de lluvias moderadas. Para la zona sur, se espera cielo parcialmente nublado con lloviznas. En la noche, se prevé cielo nublado con posibilidad de lloviznas y/o lluvias ligeras sobre noroccidente, occidente y centro-oriente de la ciudad. Para el suroriente, no se descartan lloviznas.</p> <p>SÁBADO. En la tarde, se estima cielo nublado con probabilidad de lluvias sobre el norte, occidente y sur de la ciudad. Para el resto de las zonas, no se descartan lloviznas. Para la noche, se estima cielo cubierto con lluvias ligeras sobre centro-oriente y occidente de la capital. No se descartan lloviznas para el resto de las zonas.</p>
CARIBE	<p>VIERNES. Para la tarde nubosidad variada con precipitaciones en sectores de Córdoba, Sucre, norte de Bolívar, Atlántico y norte del Magdalena, no se descarta actividad eléctrica. En el resto del área son posibles lloviznas. Finalizando la jornada, las precipitaciones se concentrarán en sectores del centro y sur de los departamentos de Cesar, Córdoba, Bolívar y Sucre. Probabilidad de actividad eléctrica. Son posibles lloviznas en las estribaciones de la sierra nevada de Santa Marta y sectores del sur de La Guajira y norte del Cesar.</p> <p>SÁBADO. En la tarde y noche se estiman precipitaciones con actividad eléctrica en algunos sectores del sur de La Guajira, norte de Cesar y Magdalena, norte y sur de Bolívar, Sucre, Córdoba y Urabá.</p>
ARCHIPIÉLAGO DE SAN ANDRÉS, PROVIDENCIA Y SANTA CATALINA	<p>VIERNES. Durante la tarde se advierte bastante nubosidad con lluvias intermitentes. Para la noche en el archipiélago se prevé cielo mayormente nublado con precipitaciones en los alrededores</p> <p>SÁBADO. En el archipiélago se estima una jornada nubosa con chubascos esporádicos en la madrugada, tarde y noche.</p>
MAR CARIBE	<p>VIERNES. En el occidente y centro de la zona marítima nacional, sectores del golfo de Urabá, archipiélago de San Andrés y Providencia, se prevén lluvias de variada intensidad con probabilidad de actividad eléctrica a diferentes horas.</p> <p>SÁBADO.</p> <p>En gran parte del Mar Caribe nacional se prevé tiempo seco con cielo parcialmente cubierto, salvo en áreas ubicadas en frente del litoral del Urabá, Córdoba y Sucre y en el área de San Andrés, Providencia y Santa Catalina, donde son estimadas precipitaciones y no se descarta actividad eléctrica.</p>
ANDINA	<p>VIERNES. En la tarde se advierte abundante nubosidad con precipitaciones y probabilidad de actividad eléctricas en amplios sectores de Antioquia, Norte de Santander, sur de Santander, occidente y centro de Boyacá y Cundinamarca; lluvias menos intensas al norte y occidente de Tolima, eje cafetero, Valle del Cauca, Cauca y Nariño. Posibles lloviznas en Huila. En la noche, se advierte cielo mayormente nublado en la región con lluvias y posibilidad de descargas eléctricas en sectores de Antioquia, Risaralda, Caldas, Quindío, Norte de Santander, suroccidente de Santander y occidente del Altiplano Cundibayacense; lluvias de menor intensidad en áreas de montaña de Cauca, Valle del Cauca y Tolima.</p> <p>SÁBADO. En sectores del occidente de Tolima se advierten lloviznas temprano en la madrugada e inicios de la mañana y por la noche.</p>

Planeando tu día?
Descarga YA y conoce...



Consúltalo a diario y únete a la Cultura del Pronóstico del IDEAM

Disponible para

PRONÓSTICO METEOROLÓGICO

Viernes 18 de mayo y sábado 19 de 2018



REGIÓN	PRONÓSTICO
INSULAR PACÍFICO	<p>VIERNES. Se estima densa nubosidad acompañadas de fuertes precipitaciones y descargas eléctricas especialmente en áreas adyacentes a la isla de Malpelo. Lluvias menos intensas son previstas para Malpelo.</p> <p>SÁBADO. En Malpelo se estiman condiciones secas durante la jornada con cielo parcialmente cubierto, en Gorgona por el contrario se advierten precipitaciones en horas de la madrugada, tarde y noche.</p>
PACÍFICO	<p>VIERNES. Para la tarde se advierte cielo mayormente nublado con lluvias y posibilidad de tormentas eléctricas en varios sectores de Chocó, Valle del Cauca, Nariño y noroccidente de Cauca. En la noche se prevé abundante nubosidad en la región con precipitaciones acompañadas de descargas eléctricas en amplios sectores de Chocó, Valle del Cauca, Cauca y sectores del centro y oriente de Nariño.</p> <p>SÁBADO. En la región se prevé cielo mayormente cubierto a lo largo de la jornada con lluvias en horas de la madrugada y desde mediados de la tarde en adelante, en el centro y sur de Chocó y sectores de Valle del Cauca y noroccidente de Nariño. No se descartan tormentas eléctricas. Lluvias de menor intensidad en áreas de Cauca.</p>
OCÉANO PACÍFICO	<p>VIERNES. Se advierte abundante nubosidad con lluvias y descargas eléctricas a diferentes horas de la jornada en gran parte de la Cuenca del Pacífico colombiano.</p> <p>SÁBADO. En el Océano Pacífico colombiano se advierte cielo mayormente cubierto con alta posibilidad de lluvias y tormentas eléctricas enfrente a la costa chocona y vallecaucana durante la jornada.</p>
ORINOQUIA	<p>VIERNES. Para la tarde se pronostican condiciones nubosas con precipitaciones en sectores de Arauca, Casanare y Vichada. Lloviznas son posibles en el resto del área. Durante la noche se advierte cielo mayormente cubierto con predominio de tiempo seco.</p> <p>SÁBADO. En la región esperen densa nubosidad durante la jornada diurna con lluvias en Arauca, Casanare, Meta y Vichada, inclusive no se descartan tormentas eléctricas. En horas de la noche las precipitaciones tenderá a concentrarse al oeste de la región.</p>
AMAZONIA	<p>VIERNES. En horas de la tarde continuará la nubosidad y las lluvias en la región con lluvias en zonas de Caquetá, Guaviare, Amazonas y Guainía. En horas de la noche, la nubosidad y las lluvias más intensas se concentrarán en Amazonas, Guaviare, Vaupés y Guainía. Probabilidad de descargas eléctricas. En el resto del área son probables lloviznas o lluvias ligeras y dispersas.</p> <p>SÁBADO. Cielo nublado con lluvias de variada intensidad y descargas eléctricas a diferentes horas, las precipitaciones de mayor volumen se advierten en zonas de Amazonas, oriente de Caquetá y Putumayo, Vaupés y Guainía, principalmente en horas de la mañana y de la tarde.</p>

Planeando tu día?
Descarga YA y conoce...



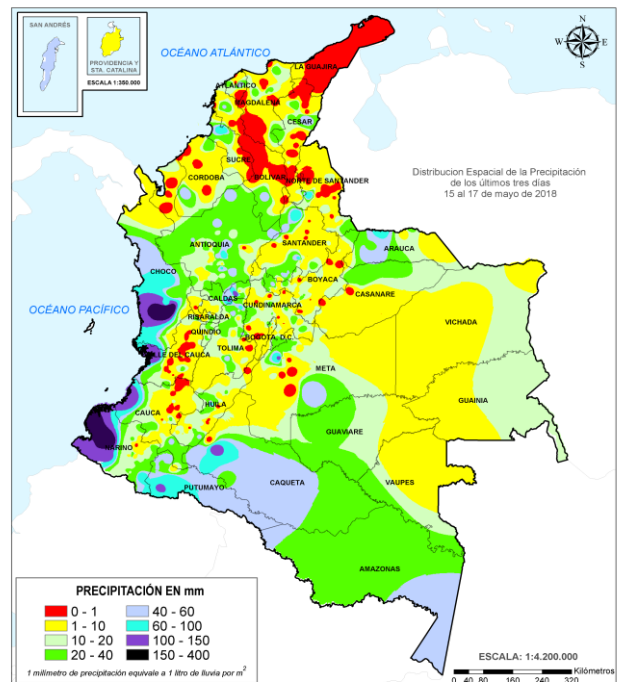
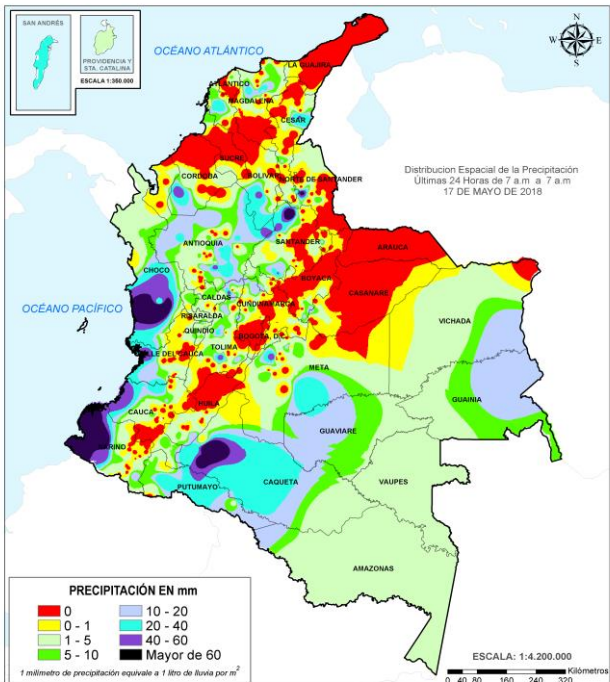
Consúltalo a diario y únete a la Cultura del Pronóstico del IDEAM

Disponible para  

MAPAS DE PRECIPITACIÓN

Precipitación diaria: desde las 7:00 a. m. del día jueves 17 de mayo hasta las 7:00 a. m. del día viernes 18 de mayo de 2018.

Precipitación últimos 3 días: desde las 7:00 a. m. del día martes 15 hasta las 7:00 a. m. del día viernes 18 de mayo de 2018.



ALERTAS VIGENTES E INFORMACIÓN ADICIONAL

Para mayor información sobre el pronóstico del estado del tiempo, informes técnicos diarios, comunicados especiales, mapas diarios de temperaturas máximas y mínimas e información diaria de precipitación se sugiere consultar los siguientes enlaces:

- [INFORMACIÓN DIARIA DE PRECIPITACIÓN Y TEMPERATURA DE LOS PRINCIPALES AEROPUERTOS DEL PAÍS.](#)
- [MOSAICO MAPAS DE PRECIPITACIÓN DIARIA EN MILÍMETROS.](#)

ALERTAS POR NIVELES DE LOS RÍOS

REGIÓN ANDINA

SITIOS PARA LOS CUALES SE GENERA LA ALERTA

NIVELES ALTOS CUENCA MEDIA-BAJA DEL RÍO CAUCA Y PROBABILIDAD DE DESCARGA PROVENIENTE DESDE LA CENTRAL HIDROELÉCTRICA DE ITUANGO.

Continúa la alerta, dada la contingencia y posible fuerte descarga que se podría dar desde la hidroeléctrica Ituango, afectando a la población de Valdivia, Cauca (Antioquia) y demás habitantes ribereños hasta la desembocadura al río Magdalena. El IDEAM recomienda a los comités locales de Gestión del Riesgo y a la comunidad en general tomar las medidas necesarias ante los impactos que dicho incremento pueda estar ocasionando como resultado de la calamidad que tiene la represa Hidroituango. Se destaca que en días pasados se presentó un nivel máximo, a la altura de la estación de Puerto Valdivia que afectó el puente sobre el río Cauca que había en la población. Se prevé que se puedan incrementar los niveles del río a la altura de Cauca y Nechí en Antioquia, alcanzando valores de afectación de los sectores más bajos de dichos municipios. Se hace un llamado a la comunidad para que esté pendiente del nivel del río Cauca, aguas abajo de Hidroituango en los municipios de Ituango, Briceño, Puerto Valdivia, Toledo, Cáceres, Cauca y Nechí. Ésta condición puede afectar subcuencas aportantes aguas abajo, donde se destacan la de los ríos Nechí, Tarazá, Man y San Juan, entre otros. Se destaca que durante las últimas 24 horas se han presentado lluvias sobre sectores de las cuencas de los ríos Taraza y Man las cuales han generado incrementos en los niveles. Dichos aportes se reflejan en los caudales de la estación La Coquera ubicada en el cauce principal del Cauca ubicada en el municipio del mismo nombre, evidenciando tendencia al ascenso en sus niveles.

PROBABILIDAD DE CRECIENTES SÚBITAS EN LOS RÍOS DE MONTAÑA Y DIFERENTES CORRIENTES DEL DEPARTAMENTO DE ANTIOQUIA (APORTANTES AL RÍO CAUCA Y AL RÍO MAGDALENA).

Se mantiene este nivel de alerta, debido a que los niveles de los ríos del departamento presentan condición de estados altos. Dado que se pronostica persistan las lluvias de variada intensidad en sectores de Antioquia, el IDEAM mantiene la recomendación a la población en general y a las autoridades de Gestión del Riesgo local y regional, de mantener atento seguimiento al comportamiento de los niveles dado que se podrían presentar nuevos incrementos súbitos, destacándose los aportantes al Nare, Nechí, Porce, San Juan, Tarazá, quebrada Liboriana, Tenche, Cimitarra, Arma, entre otros. Se destacan las fuertes lluvias registradas durante los últimos días en los municipios de San Roque, San Francisco y Gómez Plata, las cuales se preve estén generando incrementos importantes sobre aportantes a las cuencas de los ríos Nare, Taraza, Nechí y Porce. Además, se ha observado en los últimos días un incremento continuo en el río Nare, a la altura del municipio de Puerto Nare. También, se recomienda especial atención en los siguientes sectores, dado que han venido presentando fluctuaciones con valores altos durante los últimos días:

- Corregimiento de Puerto Venus (municipio de Nariño), se registran incrementos importantes del río Venus (afluente al río Samaná Sur); especial atención para las veredas de Puerto Venus, El Piñal, El Zafiro, Guadualito y Quebrada Negra, entre otras.
- Asociado a las lluvias y caídas de material, se presentan algunas obstrucciones de las quebradas El Zafiro y El Guanábano.

**ALERTA
ROJA**

ALERTAS POR NIVELES DE LOS RÍOS

REGIÓN ANDINA

SITIOS PARA LOS CUALES SE GENERA LA ALERTA

PROBABILIDAD DE CRECIENTES SÚBITAS EN LOS RÍOS CARARE, SUÁREZ, LEBRIJA, SOGAMOSO, FONCE, OPÓN Y CHICAMOCHA.

Por la ocurrencia de lluvias de variada intensidad se mantiene esta alerta, ya que los niveles se encuentran en estados altos. Se mantiene la recomendación de estar atentos al comportamiento de los niveles de estos ríos, con especial atención a ríos y quebradas ubicados en los municipios de San Vicente de Chucurí, De Oro, Frío Betulia, Zapatoca, Simacota, San Gil, Cabrera, Los Santos, Villanueva, Páramo, Coromoro, Confines, Macaravita, Capitanejo y Encino en el departamento de Santander, así como en los municipios de Chiscas, El Espino, San Mateo, Panqueva y Guacamayas en Boyacá.

Esta alerta incluye también a los ríos Carare, Suárez y Opón, ya que se prevén lluvias durante los próximos dos días sobre sectores de estas cuencas. Se destaca que el nivel del río Lebrija en la cuenca baja, municipio de Sabana de Torres continúa con valores muy altos.

NIVELES ALTOS EN EL RÍO MAGDALENA SECTOR DE PUERTO NARE (ANTIOQUIA) HASTA GUAMAL (MAGDALENA).

Se mantiene esta alerta dado que se encuentran altos los niveles del río Magdalena, por encima de la cota de afectación en el tramo comprendido entre Puerto Nare (Antioquia), pasando por Barrancabermeja (Santander), Puerto Wilches hasta El Guamal (Magdalena). Se destaca que durante los próximos días se prevé continúe el ascenso lento en el nivel del río Magdalena en este sector. Se recomienda a las autoridades de Gestión del Riesgo estar atentos ante posibles afectaciones por inundaciones en sectores rurales y urbanos a lo largo de este sector.

PROBABILIDAD DE INCREMENTOS SÚBITOS EN LAS CUENCAS DE LOS RÍOS NEGRO Y SECO (CUNDINAMARCA).

Se mantiene el nivel de esta alerta ya que el nivel del río Negro y sus principales aportantes, presentan incrementos sostenidos en los últimos días. Además, se ha observado persistencia en las lluvias las cuencas aportantes. El IDEAM mantiene la recomendación de seguimiento continuo al nivel de los ríos aportantes a estas cuencas por parte de la población ribereña y de las autoridades locales y regionales de gestión de riesgo, dado que los modelos de pronóstico del tiempo prevén lluvias sobre estos sectores las cuales podrían generar nuevos incrementos con valores altos. Se espera nuevos incrementos para el río Negro (Cundinamarca) a la altura del municipio de Puerto Boyacá, debido al tránsito del evento pico que se está registrando en la estación Colorados. Durante las últimas 24 horas se reportaron lluvias sobre sectores de la cuenca en el municipio de Nariño (Cundinamarca).

**ALERTA
ROJA**

ALERTAS POR NIVELES DE LOS RÍOS

REGIÓN ANDINA

SITIOS PARA LOS CUALES SE GENERA LA ALERTA

ALERTA ROJA

PROBABILIDAD DE CRECIENTE SÚBITA EN LOS RÍOS LA MIEL Y GUARINÓ.

Se mantiene este nivel de alerta, debido a las lluvias antecedentes que han dejado las cuencas de los ríos La Miel y Guarinó, saturadas. Además, no se descartan nuevas precipitaciones de variada intensidad en estos sectores. El IDEAM mantiene la recomendación a la población de los municipios de Argelia y Nariño (Antioquia), y Manzanares, Pensilvania, Marulanda, Marquetalia, Samaná (Caldas), mantenerse continuo seguimiento al comportamiento de los niveles, ya que podrían generarse nuevos incrementos con valores altos en dichos ríos y afluentes.

CRECIENTES SÚBITAS EN RÍOS Y QUEBRADAS DE LA CUENCA ALTA DEL RÍO MAGDALENA (DEPARTAMENTO DEL HUILA).

Se mantiene este nivel de alerta dado que se han registrado incrementos importantes sobre varios ríos y quebradas de la cuenca alta del río Magdalena en el departamento del Huila. El IDEAM recomienda a pobladores ribereños y autoridades locales seguir con monitoreo continuo de los niveles, destacándose los ríos en la cuenca alta del Magdalena y Timaná así como sus afluentes. El IDEAM mantiene la recomendación a la población de los municipios Timaná, Oporapa, Saladoblanco, Elías, Isnos y Pitalito, mantenerse continuo seguimiento al comportamiento de los niveles.

ALERTAS POR NIVELES DE LOS RÍOS

REGIÓN CARIBE

SITIOS PARA LOS CUALES SE GENERA LA ALERTA

ALERTA ROJA

PROBABILIDAD DE INCREMENTOS SÚBITOS EN LOS RÍOS DEL URABÁ ANTIOQUEÑO.

Se mantiene esta alerta para los ríos que desembocan en el Golfo de Urabá por el incremento en los niveles de los ríos Frio, Tanela, León, Mulatos, San Juan de Urabá y Canalete. Una situación similar se espera en otras corrientes de la zona como los ríos Vijagual, Zungo, Chigorodó, Carepa, Apartado y río Grande. El IDEAM recomienda a las autoridades de Gestión del Riesgo estar atentos al comportamiento de los niveles de estos ríos ante posibles crecientes súbitas, dadas las lluvias registradas en la zona.

INCREMENTOS SÚBITOS EN EL RÍO SAN JORGE.

Se mantiene este nivel de alerta, ya que el cauce principal del San Jorge presenta valores muy altos, especialmente en el municipio de Montelíbano en Córdoba. Por tanto, se recomienda a pobladores de sectores bajos como Montelíbano, La Apartada y Ayapel en el departamento de Córdoba mantener atento seguimiento al comportamiento de los niveles así como a los pobladores en el municipio de Buenavista (Córdoba), especialmente en los corregimientos de Coyongo, Puerto Córdoba, Los Zambos e Isla Roja; para éste sector no solamente se presentan incrementos del río San Jorge, sino de varios de sus afluentes (se destacan Quebrada San Lorenzo y los Caños Los Zambos y Las Catas). El río San Pedro uno de los afluentes de la cuenca alta ha venido reportando durante los últimos días fluctuaciones continuas.

REGIÓN ORINOQUIA

SITIOS PARA LOS CUALES SE GENERA LA ALERTA

ALERTA ROJA

NIVELES ALTOS EN LA CUENCA ALTA-MEDIA DEL RÍO GUAVIARE

Se mantiene esta alerta, ya que el nivel del río Guaviare, a la altura del municipio de San José de Guaviare, registra niveles altos, adicionalmente sus afluentes los ríos Ariari, Guape, Guayabero, Losada y Güejar, han reportado incrementos súbitos. Se recomienda a los comités Locales y Regionales efectuar seguimiento al comportamiento de los niveles tanto del cauce principal en sectores de la cuenca alta-media como de los aportantes del piedemonte.

Los sectores más críticos en el departamento del Guaviare son: zonas rurales y urbanas del municipio de El Retorno (por un brazo del río Guaviare) y San José del Guaviare.

ALERTAS POR NIVELES DE LOS RÍOS

REGIÓN PACÍFICO

SITIOS PARA LOS CUALES SE GENERA LA ALERTA

SE PREVÉ ASCENSO EN LOS NIVELES DE LOS RÍOS DEL LITORAL DEL VALLE DEL CAUCA Y CAUCA.

Se mantiene esta alerta ante nuevos incrementos de nivel en los ríos de la zona del litoral del Valle del Cauca y Cauca, en particular para las cuencas de los ríos Escalerete, Dagua, Anchicayá, Cajambre, Mayorquín, Raposo, Naya, San Juan de Micay, Joli, Saija, Timbiquí y sus afluentes. Se destaca el incremento de niveles en el río Dagua (a la altura de San Cipriano).

CRECIENTES SÚBITAS EN LA CUENCA DEL RÍO SAN JUAN DE ATRATO.

Los niveles de los principales ríos de la cuenca del río San Juan de Atrato, a la altura de los municipios de Tadó, Sata Rita, Medio San Juan y litoral de San Juan, se encuentran con una tendencia moderada al ascenso. En el río Sípi se registra el día de hoy incrementos súbitos y se espera que esta condición hidrológica se refleje en los demás cauces superficiales de la cuenca del río San Juan. Se debe mantener atentos al comportamiento de los niveles de estos ríos dadas las lluvias antecedentes que han saturado los suelos de la cuenca, y ante el paso de una lluvia fuerte podría incrementar súbitamente los caudales de los ríos Tamaná, Condoto, Cajón, Capoma, Calima y Munguidó entre otros. El IDEAM recomienda a la población ribereña continuar atentos al comportamiento de los niveles de estos ríos y tomar las medidas preventivas necesarias ante los impactos que dichos incrementos puedan ocasionar. Durante las últimas 24 horas se han reportado lluvias intensas sobre la cuenca en sectores del municipio de Medio San Juan (Andagoya) en el Chocó.

PROBABILIDAD DE CRECIENTES SÚBITAS EN LOS RÍOS QUE DRENAN HACIA EL PACÍFICO DEL DEPARTAMENTO DE NARIÑO.

Se sube este nivel de alerta dadas las precipitaciones de las últimas horas. Además, los modelos de pronóstico del estado del tiempo prevén que persistirán las lluvias sobre sectores del departamento de Nariño, las cuales podrían generar nuevos incrementos con valores altos en los niveles de los ríos ubicados sobre este departamento que vierten sus aguas al Pacífico como el Iscuandé, Tapaje, Guapi y sus afluentes. Se recomienda atención ante el incremento de estos ríos. Además, en las últimas horas se ha observado lluvias en sectores del norte y centro de Nariño.

INCREMENTO EN EL RÍO MIRA.

Se incrementa este nivel de alerta, debido a las lluvias de variada intensidad presentadas en las últimas 24 horas. Por lo anterior, se prevén nuevos incrementos durante los próximos días en el nivel del río Mira, a la altura de la estación San Juan ubicada en sector rural del municipio de Tumaco. El IDEAM mantiene la recomendación para que pobladores ribereños que se ubican a lo largo del cauce principal del río Mira y autoridades locales y regionales de gestión del riesgo mantengan atento seguimiento al comportamiento de los niveles, dado que los modelos de pronóstico del estado del tiempo no descartan nuevas lluvias sobre sectores de la cuenca.

**ALERTA
 ROJA**

ALERTAS POR NIVELES DE LOS RÍOS

REGIÓN PACÍFICO

SITIOS PARA LOS CUALES SE GENERA LA ALERTA

**ALERTA
ROJA**

CRECIENTES SÚBITAS EN APORTANTES AL RÍO PATÍA.

Se eleva este nivel de alerta, dado que durante las últimas horas se han reportado lluvias sobre cuencas aportantes al Patía, como los ríos Juanambú, Guachicono. Adicionalmente se están presentando incrementos moderados en el río Guáitara y en cauce principal del río Patía a la altura del municipio de Cumbitara. Se recomienda a la población en general mantener atento seguimiento al comportamiento de los niveles ante la probabilidad de crecientes súbitas no solo en los ríos mencionados sino también en el Mayo, Telembí, entre otros.

PROBABILIDAD DE CRECIENTES SÚBITAS EN LOS RÍOS BAUDÓ Y OTROS DIRECTOS AL OCÉANO PACÍFICO.

Se eleva el nivel de alerta, dado que en las últimas horas se han presentado lluvias significativas con alta actividad eléctrica en esta zona del litoral del departamento del Choco, y los modelos de pronóstico prevén posibles precipitaciones de variada intensidad para las próximas horas. Se espera que el nivel del río Baudó y otros directos al océano Pacífico y demás corrientes superficiales afluentes al estos ríos, se incremente súbitamente, especialmente por las lluvias antecedentes que han saturado los suelos de la cuenca. El IDEAM hace un llamado a gestión de riesgo y a la población ribereña para mantener atento seguimiento al comportamiento de los niveles de estos cauces.

ALERTAS POR NIVELES DE LOS RÍOS

REGIÓN ANDINA

SITIOS PARA LOS CUALES SE GENERA LA ALERTA

PROBABILIDAD DE CRECIENTES SÚBITAS EN LOS RÍOS AFLUENTES AL RÍO CAUCA EN VALLE DEL CAUCA Y CAUCA.

Aunque durante los últimos dos días han disminuido las intensidades de las lluvias sobre los departamentos de Cauca y Valle del Cauca, en sectores de la cuenca alta del río, se mantiene este nivel de alerta dado que los modelos de pronóstico del estado del tiempo prevén lluvias especialmente para mañana las cuales podrían generar nuevos incrementos súbitos en aportantes al Cauca como el Puracé, Fraile, Ovejas, Amaime, Frío, Paila, Bugalagrande, Tuluá, Morales, Guadalajara, San Pedro, Arroyohondo, Yumbo, Mulato, Vijes, Yotoco, Mediacanoa, Piedras, Guabas, Sabaletas, Sonso, Amaime, Cerrito, Cali, Lili, Meléndez, Cañaveralejo, Guachal, Claro, Jamundí, Desbaratado, Guachal (Bolo, Fraile, Párraga) (ubicados en el Valle del Cauca), Palo, Quinamayo, Timba, Ovejas, Piendamó, Salado, Palace y Cuenca alta del río Cauca (localizados en el Cauca).

PROBABILIDAD DE CRECIENTES SÚBITAS PARA LOS RÍOS APORTANTES AL RÍO CAUCA EN SECTORES DEL EJE CAFETERO.

Se mantiene el nivel de esta alerta para los ríos aportantes a la cuenca del río Cauca ubicados en sectores del eje cafetero dado que se prevén persistan precipitaciones de variada intensidad para hoy sobre dichos sectores. Especial atención para los ríos Frío, Tapias, Risaralda, Arma, Otún, La Vieja y Chinchiná y pobladores ribereños de las zonas bajas, especialmente en zonas rurales y urbanas de los municipios de Pereira (Risaralda) y Cartago (Valle del Cauca).

PROBABILIDAD DE INCREMENTOS EN LOS NIVELES DE LOS RÍOS DEL DEPARTAMENTO DEL TOLIMA.

Se mantiene esta alerta debido a las lluvias de variada intensidad e inclusive con tormentas eléctricas que se han presentado en los últimos días en diferentes sectores del departamento del Tolima, por lo que se prevé crecientes súbitas en los ríos Sucio, Gualí, Lagunilla, Recio, Totaré, Opía, Coello, Luisa, Aipe, Chenche, Amoyá, Tetuán, Ortega, Cucuana, Saldaña, y otros Directos al Magdalena. Se recomienda a los pobladores de las zonas ribereñas bajas estar atentos al comportamiento de estos ríos dado que se pronostica persistan las lluvias en la región. Durante las últimas 24 horas se reportaron lluvias moderadas sobre el municipio de Líbano.

CRECIENTES SÚBITAS EN LAS QUEBRADAS DEL ÁREA METROPOLITANA DE MEDELLÍN.

Se baja el nivel de esta alerta, ya que la intensidad de las lluvias se ha reducido, pero se debe seguir atentos a los niveles de quebradas tales como La Presidenta, La Chacona, La Mona, el río Medellín, entre otros ubicados en la zonas urbanas de Medellín. Igual prevención se hace para varios sectores del Valle de Aburrá, especialmente para los municipios de Itagüí, Envigado y Caldas (Antioquia) y sector Sur Poblado. Caben señalar las fuertes lluvias presentadas en los últimos días, lo que podría generar nuevas crecientes súbitas en estos ríos y afluentes, ante cualquier evento significativo de precipitación.

**ALERTA
NARANJA**

ALERTAS POR NIVELES DE LOS RÍOS

REGIÓN CARIBE

SITIOS PARA LOS CUALES SE GENERA LA ALERTA

ALERTA NARANJA

PROBABILIDAD NIVELES ALTOS EN EL RIO SINÚ.

Se mantiene esta alerta dado que se prevén persistan las lluvias para hoy sobre diversos sectores de la cuenca del Sinú las cuales podrían generar incrementos significativos tanto en los aportantes como a lo largo de todo el cauce principal. El IDEAM recomienda a las autoridades de Gestión del Riesgo y a la población en general estar atentos a los niveles tanto del cauce principal del río Sinú como de sus aportantes en estos sectores.

PROBABILIDAD DE INCREMENTOS SÚBITOS EN QUEBRADAS Y ARROYOS DEPARTAMENTOS DE ATLÁNTICO Y BOLÍVAR.

Se mantiene esta alerta, ya que los modelos de pronóstico del estado del tiempo prevén lluvias de variada intensidad para los departamentos del Atlántico y Bolívar, especialmente en la parte norte, las cuales podrían generar incrementos en los niveles de los arroyos y quebradas ubicadas en estos sectores, entre otros aportantes a la ciénaga de Mallorquín. El IDEAM recomienda a la población ribereña y autoridades locales y regionales de Gestión del Riesgo mantener atento seguimiento al comportamiento de los niveles. Especial atención a los arroyos de Barranquilla, debido a las precipitaciones registradas en la región.

PROBABILIDAD DE NIVELES ALTOS EN LA CUENCA DEL RÍO ARIGUANÍ.

Se mantiene esta alerta dado que se prevén lluvias especialmente para mañana sobre sectores norte del departamento del Cesar las cuales podrían generar incrementos súbitos en el río Ariguani. Por tanto, se mantiene la recomendación a las autoridades de Gestión del Riesgo y a la población en general seguir muy atentos al comportamiento de los niveles, especial atención para los municipios de Algarrobo (Magdalena), Bosconia y El Copey en el Cesar.

ALERTAS POR NIVELES DE LOS RÍOS

REGIÓN CARIBE

SITIOS PARA LOS CUALES SE GENERA LA ALERTA

NIVELES ALTOS CUENCA MEDIA - BAJA DEL RÍO CESAR.

Se mantiene el nivel de alerta para el cauce principal del río Cesar en sectores de la cuenca media-baja dado que estos han persistido en su tendencia al descenso. Sin embargo, el IDEAM mantiene la recomendación para que la población ribereña en general siga atenta al comportamiento de los niveles del río dado que se encuentran aún con valores altos destacándose las zonas aledañas a los municipios de Agustín Codazzi y El Paso.

PROBABILIDAD DE CRECIENTES SÚBITAS EN VARIOS RÍOS QUE DESCENDEN DE LA SIERRA NEVADA DE SANTA MARTA.

Se mantiene este nivel de alerta dado que los modelos de pronóstico del estado del tiempo prevén lluvias en inmediaciones de la Sierra durante los próximos dos días las cuales podrían generar incrementos significativos en ríos como el Fundación, Aracataca y Guatapurí entre otros.

El IDEAM recomienda a las autoridades de Gestión del Riesgo y a la población en general estar atentos a los niveles de estos ríos.

PROBABILIDAD DE CRECIENTES SÚBITAS EN LA CUENCA DEL RÍO ATRATO.

Se mantiene este nivel de alerta dado que los modelos de pronóstico del estado del tiempo muestran probabilidad de lluvias durante los próximos dos días sobre sectores de la cuenca las cuales podrían generar incrementos súbitos en aportantes a la cuenca. Por esto el IDEAM mantiene la recomendación para que la población ribereña este atenta al comportamiento de los aportantes al Atrato, destacándose los ríos Bebaramá, Murrí, Bojayá, Napipí, Abogadó, Murindó, Sucio, Salaquí, Andágueda, Quito, Cabí y Bebaramá.

**ALERTA
 NARANJA**

ALERTAS POR NIVELES DE LOS RÍOS

REGIÓN ORINOQUIA

SITIOS PARA LOS CUALES SE GENERA LA ALERTA

ALERTA NARANJA

NIVELES ALTOS EN EL RÍO META Y CRECIENTES SÚBITAS EN APORTANTES.

Se mantiene esta alerta por la persistencia de niveles altos a la altura del municipio de Puerto López. El IDEAM hace un llamado de atención especial a pobladores ribereños y autoridades locales y regionales de gestión del riesgo para que mantengan monitoreo continuo del nivel del río. Se destaca que los modelos de pronóstico del estado del tiempo no descartan lluvias para hoy sobre sectores de la cuenca las cuales podrían generar incrementos súbitos en aportantes como los ríos Negro, Metica (Guamal - Humadea), Guatiquía, Guayuriba, Guavio, Garagoa, Lengupá, Humea, Guacavía, Negro, Upía, Túa, Cusiana, Guanapalo, Yucao, Tea, Manacacías, Caño Cumaral, Melúa, Cravo Sur, Pauto y Ariporo.

NIVELES ALTOS CAUCE PRINCIPAL DEL RIO ARAUCA.

Se mantiene este nivel de alerta dado que actualmente el nivel del río Arauca se encuentra en estados altos y comportamiento de ascenso producto de los aportes que le han realizado los afluentes de la parte alta de la cuenca. El IDEAM recomienda a la población en general y a las autoridades locales estar atentos al comportamiento de los niveles del cauce principal el cual es monitoreado en los municipios de Arauquita y Arauca.

PROBABILIDAD INCREMENTOS SÚBITOS APORTANTES CUENCA DEL RÍO ARAUCA.

Se mantiene esta alerta ante la probabilidad de crecientes súbitas en aportantes al Arauca como los ríos Chitagá, Cobugón, Cobaría, entre otros, dado que los modelos de pronóstico del estado del tiempo no descartan lluvias moderadas para los próximos dos días sobre sectores de estas cuencas las cuales podrían generar nuevos incrementos en los niveles de estos ríos.

ALERTAS POR NIVELES DE LOS RÍOS

REGIÓN ANDINA

SITIOS PARA LOS CUALES SE GENERA LA ALERTA

PROBABILIDAD DE INCREMENTOS EN LOS NIVELES DE LOS RÍOS DEL DEPARTAMENTO DEL HUILA.

Se mantiene esta alerta debido a los incrementos súbitos de los últimos días, la saturación de la cuenca y las lluvias que se han registrado en las últimas horas sobre sectores del departamento. El IDEAM recomienda a pobladores ribereños y autoridades locales seguir con monitoreo continuo de los niveles, destacándose los ríos Páez, Yaguará, Íquira, Baché, Juncal, Fortalecilla y otros Directos al Magdalena, con sus afluentes. Se destacan incrementos importantes en el cauce Naranjo (afluente al río Magdalena), a la altura del municipio San Agustín, en los últimos días.

INCREMENTO EN LOS NIVELES DE LOS RÍOS DE LA VERTIENTE DEL CATATUMBO.

Se mantiene el nivel de esta alerta dado que durante los próximos días los modelos de pronóstico del estado del tiempo no descartan lluvias sobre diversos sectores del departamento Norte de Santander, las cuales podría generar nuevos incrementos en ríos de la vertiente del Catatumbo como el Zulia, Pamplonita, Sardinata, Algodonal, Tibú, entre otros. El IDEAM mantiene la recomendación a la población en general seguir muy atentos al comportamiento de los niveles de estos ríos.

PROBABILIDAD DE CRECIENTE SÚBITA EN EL RÍO SUMAPÁZ.

Se mantiene el nivel de esta alerta, aunque que se ha observado un descenso sostenido del nivel en sectores de la cuenca alta y media durante las últimas 24 horas, las cuencas están saturadas por las lluvias antecedentes. El IDEAM mantiene la recomendación para que los pobladores ribereños en general destacando la de los municipios de Cabrera, Venecia y Pandi (Cundinamarca) sigan atentos al comportamiento de los niveles dado que durante los próximos dos días no se descartan nuevamente lluvias las cuales podrían generar nuevos incrementos con valores altos.

PROBABILIDAD DE CRECIENTES SÚBITAS EN APORTANTES AL RÍO BOGOTÁ.

Se disminuye el nivel de alerta de naranja a amarilla dado que se ha reportado durante los últimos dos días una disminución en las intensidades de las lluvias sobre la cuenca del río Bogotá.

Sin embargo, el IDEAM mantiene la recomendación para que los pobladores en general sigan atentos al comportamiento de los niveles de la cuenca alta y en la cuenca media, especialmente los ríos Frío, Salitre-Juan Amarillo, Fucha y Tunjuelo, entre ellas el río Arzobispo, quebrada La Vieja, quebrada Los Molinos, río San Cristóbal, canal Cundinamarca y río Apulo, dado que no se descartan lluvias sectorizadas en las cuencas que podrían generar nuevos incrementos súbitos moderados.

NIVELES ALTOS CUENCA BAJA DEL RÍO BOGOTÁ.

Se disminuye el nivel de alerta de naranja a amarilla dado que el nivel del cauce principal del río Bogotá ha venido descendiendo lentamente en la cuenca baja a la altura de los municipios de Girardot y Tocaima. Sin embargo, el IDEAM mantiene la recomendación a los pobladores ribereños de estos municipios seguir atentos al comportamiento de los niveles dado que estos aún se encuentran altos.

ALERTA AMARILLA

ALERTAS POR NIVELES DE LOS RÍOS

REGIÓN AMAZONIA

SITIOS PARA LOS CUALES SE GENERA LA ALERTA

ALERTA NARANJA

PROBABILIDAD DE CRECIENTES SÚBITAS EN SECTORES DEL PIEDEMONTTE CAQUETEÑO CUENCA DEL ORTEGUAZA.

Se mantiene esta alerta dado que se pronostica persistan las lluvias en sectores de la cuenca alta del río Caquetá, las cuales podrían generar nuevas oscilaciones en los niveles de los ríos Orteguaza y sus aportantes como El Caraño, Hacha y quebrada La Perdiz. Se recomienda a la comunidad, especialmente a las asentadas en las poblaciones de Florencia, Paujil, Doncello, Albania y San José de Fragua (Caquetá), efectuar limpiezas de residuos y material vegetal en las rondas y observar el trayecto de los ríos por posibles represamientos y avalanchas, ante crecientes súbitas.

REGIÓN AMAZONIA

SITIOS PARA LOS CUALES SE GENERA LA ALERTA

ALERTA AMARILLA

PROBABILIDAD DE INCREMENTOS MODERADOS EN LOS AFLUENTES DE LA CUENCA ALTA DEL RÍO CAQUETÁ (DEPARTAMENTO DE PUTUMAYO).

Se mantiene esta alerta debido a que no se descartan nuevas oscilaciones en el nivel de los ríos Mocoa, Sangoyaco y Mulato, dado la probabilidad de lluvias sobre sectores del alto Putumayo. El IDEAM recomienda a la población ribereña y a las autoridades locales de Gestión del Riesgo, continuar monitoreando los caudales de estos ríos.

ALERTAS POR AMENAZAS DE DESLIZAMIENTO

ALERTA ROJA:

Amenaza alta a muy alta por deslizamientos de tierra detonados por lluvias, localizados en los siguientes municipios:

ALERTA NARANJA:

Amenaza moderada por deslizamientos de tierra detonados por lluvias, localizados en los siguientes municipios:

REGIÓN ANDINA	
ALERTA ROJA	SITIOS PARA LOS CUALES SE GENERA LA ALERTA
	<p>ANTIOQUIA: Amagá, Cáceres, Ituango, Nechí, Tarazà, y Valdivia</p> <p>CALDAS: Samaná.</p> <p>SANTANDER: Sabana de Torres</p>
REGIÓN PACÍFICO	
ALERTA ROJA	SITIOS PARA LOS CUALES SE GENERA LA ALERTA
	<p>CHOCÓ: Condoto y Medio San Juan (Andagoya).</p> <p>NARIÑO: Barbacoas, Francisco Pizarro (Salahonda) y Tumaco.</p>
REGIÓN CARIBE	
ALERTA NARANJA	SITIOS PARA LOS CUALES SE GENERA LA ALERTA
	<p>BOLIVAR: Achí, Arenal, Arjona, Montecristo, Morales, Regidor, Rioviejo, San Jacinto del Cauca, San Martín de Loba, Santa Rosa del Sur, Simití y Tiquisio (Puerto Rico).</p> <p>CESAR: Agustín Codazzi, La Gloria, Pailitas y San Alberto.</p> <p>CÓRDOBA: Tierralta.</p> <p>SUCRE: Guaranda y Majagual.</p>
REGIÓN ANDINA	
ALERTA ROJA	SITIOS PARA LOS CUALES SE GENERA LA ALERTA
	<p>ANTIOQUIA: Abejorral, Alejandría, Amalfi, Angostura, Argelia, Barbosa, Caramanta, Carolina, Cisneros, Concepción, Copacabana, Don Matias, Ebéjico, El Carmen de Viboral, Envigado, Fredonia, Frontino, Girardota, Gómez Plata, Guadalupe, Guarne, Guatapé, Jericó, La Pintada, Medellín, Nariño, Peñol, Rionegro, San Carlos, San Francisco, San Rafael, San Roque, San Vicente, Santa Rosa de Osos, Santo Domingo, Sonsón, Támesis, Valparaiso, Vegachì, Yarumal y Yolombó, Yondó.</p> <p>BOYACÁ: Rondón.</p> <p>CALDAS: Aguadas, Manzanares, Marmato, Marquetalia, Marulanda, Norcasia, Pácora, Pensilvania, Riosucio, Salamina, Supia y Victoria.</p> <p>CUNDINAMARCA: Guayabetal y Quetame.</p> <p>NORTE DE SANTANDER: Ábrego, Chitagá, El Tarra, La Esperanza, Teorama, Tibú y Toledo.</p>

ALERTAS POR AMENAZAS DE DESLIZAMIENTO

ALERTA ROJA:

Amenaza alta a muy alta por deslizamientos de tierra detonados por lluvias, localizados en los siguientes municipios:

ALERTA NARANJA:

Amenaza moderada por deslizamientos de tierra detonados por lluvias, localizados en los siguientes municipios:

REGIÓN ANDINA	
ALERTA NARANJA	SITIOS PARA LOS CUALES SE GENERA LA ALERTA
	<p>QUINDIO: Circasia, Filandia, y Salento.</p> <p>SANTANDER: Barrancabermeja, Charalá, Confines, Coromoro, Encino, Ocamonte, Oiba, Palmas del Socorro, Páramo, Puerto Parra, Puerto Wilches, Simacota y Sucre</p> <p>TOLIMA: Armero (Guayabal), Ataco, Casabianca, Chaparral, Coyaima, Falan, Fresno, Herveo, Honda, Ibagué, Líbano, Mariquita, Ortega, Palocabildo, Prado, Purificación, Rioblanco y Villahermosa.</p>
REGIÓN PACÍFICO	
ALERTA NARANJA	SITIOS PARA LOS CUALES SE GENERA LA ALERTA
	<p>CAUCA: Guapi, López y Timbiquí.</p> <p>CHOCÓ: Alto Baudó (Pie de Pato), Atrato (Yuto), Bagadó, Bahía Solano (Mutis), Bajo Baudó (Pizarro), Cértegui, El Cantón del San Pablo (Managrú), El Carmen, Istmina, Lloró, Medio Atrato (Beté), Medio Baudó (Boca de Pepé), Nóvita, Nuquí, Quibdó, Río Iró (Santa Rita), Río Quito (Paimadó), Tadó, Unión Panamericana (Animas).</p> <p>NARIÑO: Magüi (Payán), Mosquera, Olaya Herrera (Bocas de Satinga), Ricaurte, Roberto Payán (San José), Santa Bárbara (Iscuandé).</p> <p>VALLE DEL CAUCA: Buenaventura</p>
REGIÓN ORINOQUIA	
ALERTA NARANJA	SITIOS PARA LOS CUALES SE GENERA LA ALERTA
	<p>CASANARE: Chámeza</p> <p>META: Acacias, Cubarral, El Calvario, El Castillo y Villavicencio.</p>
REGIÓN AMAZONIA	
ALERTA NARANJA	SITIOS PARA LOS CUALES SE GENERA LA ALERTA
	<p>CAQUETÁ: Florencia y Valparaiso</p>

ALERTAS POR AMENAZAS DE DESLIZAMIENTO

ALERTA ROJA:

Amenaza alta a muy alta por deslizamientos de tierra detonados por lluvias, localizados en los siguientes municipios:

ALERTA NARANJA:

Amenaza moderada por deslizamientos de tierra detonados por lluvias, localizados en los siguientes municipios:

REGIÓN CARIBE

SITIOS PARA LOS CUALES SE GENERA LA ALERTA

ALERTA AMARILLA

CESAR: Chimichagua, Chiriguaná, Curumaní, Pelaya, Tamalameque, Valledupar
CÓRDOBA: Ayapel, Chimá y Puerto Libertador.
LA GUAJIRA: San Juan del Cesar.
MAGDALENA: Aracataca, Ciénaga, Fundación, Pivijay y Santa Marta .

REGIÓN ANDINA

SITIOS PARA LOS CUALES SE GENERA LA ALERTA

ALERTA AMARILLA

ANTIOQUIA: Andes, Angelópolis, Anorí, Armenia, Belmira, Briceño, Caldas, Campamento, Cañasgordas, Caracolí, Ciudad Bolívar, Concordia, Dabeiba, Giraldo, Granada, Heliconia, La Ceja, La Unión, Maceo, Montebello, Puerto Berrio, Puerto Nare, Puerto Triunfo, Remedios, Salgar, San Luis, Santa Bárbara, Santa Fe de Antioquia, Segovia, Sopetrán, Tarso, Toledo, Uramita, Urrao, Venecia y Yalí.

BOYACÁ: Almeida, Aquitania, Berbeo, Betéitiva, Buenavista, Campohermoso, Chinavita, Chita, Chivor, Ciénega, Coper, Corrales, El Espino, Gámeza, Guicán, La Victoria, Labranzagrande, Macanal, Maripí, Miraflores, Mongua, Moniquirá, Muzo, Otanche, Pachavita, Páez, Pajarito, Panqueba, Pauna, Paya, Paz de Rio, Pesca, Pisba, Puerto Boyacá, Quípama, Saboyá, San José de Pare, San Luis de Gaceno, San Pablo de Borbur, Santa María, Santana, Socotá, Sogamoso, Tasco, Tibaná, Tópaga, Turmequé, Úmbita y Ventaquemada.

CALDAS: Chinchiná, Filadelfia, La Dorada, La Merced, Manizales, Neira y Villamaria.

CUNDINAMARCA: Agua de Dios, Albán, Anapoima, Anolaima, Apulo, Arbeláez, Beltrán, Bituima, Bogotá, D.C., Bojacá, Cabrera, Cachipay, Caparrapí, Cáqueza, Carmen de Carupa, Chaguani, Chipaque, Chocontá, Cucunubá, El Colegio, El Peñón, El Rosal, Facatativá, Fusagasugá, Gachetá, Gama, Granada, Guaduas, Guatavita, Guayabal de Siquima, Gutiérrez, Jerusalén, La Calera, La Mesa, La Palma, La Peña, La Vega, Lenguazaque, Machetá, Medina, Nilo, Nimaima, Nocaima, Pacho, Paima, Pandi, Pasca, Pulí, Quebradanegra, Quipile, Ricaurte, San Antonio de Tequendama, San Bernardo, San Cayetano, San Francisco, San Juan de Rioseco, Sasaima, Sesquilé, Sibaté, Sylvania, Soacha, Subachoque, Suesca, Supatá, Sutatausa, Tabio, Tausa, Tena, Tibacuy, Tocaima, Topaipí, Ubalá, Útica, Venecia, Vergara, Vianí, Villagómez, Villapinzón, Villeta, Viotá, Yacopí, Zipacón y Zipaquirá.

ALERTAS POR AMENAZAS DE DESLIZAMIENTO

ALERTA ROJA:

Amenaza alta a muy alta por deslizamientos de tierra detonados por lluvias, localizados en los siguientes municipios:

ALERTA NARANJA:

Amenaza moderada por deslizamientos de tierra detonados por lluvias, localizados en los siguientes municipios:

REGIÓN ANDINA

SITIOS PARA LOS CUALES SE GENERA LA ALERTA

ALERTA AMARILLA

HUILA: Aipe, Íquira, La Plata, Neiva y Rivera.

NORTE DE SANTANDER: Abrego, Cácosta, Chinácota, Convención, Cucutilla, Durania, El Zulia, Gramalote, Hacarí, Labateca, Lourdes, Pamplona, Salazar, San Calixto, Sardinata, Silos y Villa Caro.

QUINDÍO: Calarcá, Córdoba y Génova

RISARALDA: Santa Rosa de Cabal.

SANTANDER: Albania, Barbosa, Bolivar, Carcasí, Chipatá, Cimitarra, Contratación, El Carmen, El Guacamayo, Florián, Floridablanca, Girón, Guavatá, Güepsa, La Belleza, La Paz, Landázuri, Lebrija, Macaravita, Matanza, Mogotes, Piedecuesta, Puente Nacional, Rionegro, San Andrés, San Benito, San Miguel, San Vicente de Chucurí, Santa Helena del Opón, Sucre, Tona, Valle de San José y Vélez.

TOLIMA: Alpujarra, Anzoátegui, Cajamarca, Carmen de Apicalá, Cunday, Dolores, Icononzo, Lérica, Melgar, Murillo, Natagaima, Planadas, Roncesvalles, San Antonio y Villarrica.

REGIÓN ORINOQUIA

SITIOS PARA LOS CUALES SE GENERA LA ALERTA

ALERTA AMARILLA

CASANARE: Aguazul, Hato Corozal, La Salina, Nunchía, Paz de Ariporo, Pore, Recetor, Sabanalarga, Támara, Tauramena y Yopal.

META: Cumaral, Guamal, Puerto Rico y Restrepo

REGIÓN PACÍFICO

SITIOS PARA LOS CUALES SE GENERA LA ALERTA

ALERTA AMARILLA

CAUCA: Almaguer, Bolívar, Buenos Aires, Caldono, Corinto, El Tambo, Inzá, Jambaló, La Sierra, La Vega, Miranda, Páez (Belalcázar), Rosas, Santa Rosa, Silvia, Suárez, Toribío y Totoró.

CHOCÓ: Bojayá (Bellavista) y Sipí.

NARIÑO: Albán (San José), Buesaco, Cumbitara, El Charco, El Tablón, La Tola, Linares y Samaniego.

VALLE DEL CAUCA: Bolívar, Buenaventura, Buga, Bugalagrande, Calima (El Darién), Dagua, El Cerrito, El Dovio, Palmira, San Pedro, Sevilla, Tuluá y Versalles.

ALERTAS POR AMENAZAS DE DESLIZAMIENTO

ALERTA ROJA:

Amenaza alta a muy alta por deslizamientos de tierra detonados por lluvias, localizados en los siguientes municipios:

ALERTA NARANJA:

Amenaza moderada por deslizamientos de tierra detonados por lluvias, localizados en los siguientes municipios:

REGIÓN AMAZONIA	
SITIOS PARA LOS CUALES SE GENERA LA ALERTA	
ALERTA AMARILLA	CAQUETÁ: Belén de Los Andaquíes, Morelia.
	PUTUMAYO: Mocoa, Puerto Leguízamo, Puerto Caicedo.



ALERTAS POR AMENAZAS DE DESLIZAMIENTO

ALERTA ROJA:

Amenaza alta a muy alta por deslizamientos de tierra detonados por lluvias, localizados en los siguientes municipios:

ALERTA NARANJA:

Amenaza moderada por deslizamientos de tierra detonados por lluvias, localizados en los siguientes municipios:

SECTORES VIALES IDENTIFICADOS CON POTENCIALIDAD DE DESLIZAMIENTOS de TIERRA, EN LOS CUALES GENERAN ALERTAS

DEPARTAMENTO	SECTOR VIAL
ANTIOQUIA	Barbosa - Cisneros Betania – Los Aguacates Caucasia - Planeta Rica Cisneros - Alto de Dolores La Mansa - Primavera La Pintada – Primavera La Pintada - Peñalisa Medellín - Glorieta Las Palmas Medellin – Santa Fe de Antioquia. Necoclí – Puerto Rey Puente Aurra – Medellín San Roque - Cristales - Caramanta. Santuario - Cruce Ruta 45 (Caño Alegre) Turbo – Chigorodó Turbo – San Pedro de Urabá.
BOYACÁ	Puente Nacional - San Gil Río Ermitaño - La Lizama Santuario - Cruce Ruta 45 (Caño Alegre)
CALDAS	Cauyá - La Felisa Puente La Libertad – Fresno Medellín – Manizales
CASANARE	Aguazul - Yopal Cumaral - Barranca de Upía El Crucero - Aguazul Yopal - Paz de Ariporo
CESAR	Río Negro - San Alberto

ALERTAS POR AMENAZAS DE DESLIZAMIENTO

ALERTA ROJA:

Amenaza alta a muy alta por deslizamientos de tierra detonados por lluvias, localizados en los siguientes municipios:

ALERTA NARANJA:

Amenaza moderada por deslizamientos de tierra detonados por lluvias, localizados en los siguientes municipios:

SECTORES VIALES IDENTIFICADOS CON POTENCIALIDAD DE DESLIZAMIENTOS de TIERRA, EN LOS CUALES GENERAN ALERTAS

DEPARTAMENTO	SECTOR VIAL
CHOCÓ	Certeguí - Quibdó Las Animas - Certeguí Las Animas - Mumbú Quibdó - La Mansa Río Pató (El Afirmado) Río Pató (El Afirmado) - La Ye (Las Animas)
CÓRDOBA	Necoclí - Puerto Rey Caucasia - Planeta Rica
CUNDINAMARCA	Bogotá (El Portal) - Villavicencio Cumaral - Barranca de Upía Villeta - Bogotá Yacopí - La Palma
META	Bogotá (El Portal) - Villavicencio Cumaral - Barranca de Upía Entrada Ciudad Porfía - Caño Tigre La Uribe - Ye de Granada Paso Antiguo por el Río Guayuriba Pipiral - Villavicencio Puente Guatiquía - Los Caballos Variante de Restrepo Ye de Granada - Paso por el Puente sobre el Río Ocoa
NARIÑO	Junín - Tuquerres Tumaco - Junín
NORTE DE SANTANDER	Cúcuta (Redoma el Salado) - La China La Lejía - Saravena Cúcuta - Bucaramanga. Nueva Terminal de Cúcuta - Puente Internacional Pedro de Hevia Río Negro - San Alberto
QUINDIO	Armenia-Pereira

ALERTAS POR AMENAZAS DE DESLIZAMIENTO

ALERTA ROJA:

Amenaza alta a muy alta por deslizamientos de tierra detonados por lluvias, localizados en los siguientes municipios:

ALERTA NARANJA:

Amenaza moderada por deslizamientos de tierra detonados por lluvias, localizados en los siguientes municipios:

SECTORES VIALES IDENTIFICADOS CON POTENCIALIDAD DE DESLIZAMIENTOS de TIERRA, EN LOS CUALES GENERAN ALERTAS

DEPARTAMENTO	SECTOR VIAL
RISARALDA	Ansermanuevo - La Virginia Cauyá - La Felisa Intersección El Pollo - Intersección El Mandarino Mumbú - Santa Cecilia
SANTANDER	Barbosa - Tunja Bucaramanga – San Gil Puente Nacional - San Gil Río Ermitaño - La Lizama
SUCRE	Guayepo – Achí La Ye - Sincelejo
TOLIMA	Chaparral - Ortega Fresno - Honda Ibagué - Mariquita Puente La Libertad – Fresno Cruce Ruta 45A (San Gil) – Onzaga Ortega - Guamo Variante de Ibague

ALERTAS POR AMENAZAS DE INCENDIOS DE LA COBERTURA VEGETAL

ALERTA ROJA:

Amenaza Alta o muy alta de ocurrencia de incendios de la cobertura vegetal en zonas de bosques, cultivos y pastos, localizados en los siguientes municipios y sectores aledaños:

ALERTA NARANJA:

Amenaza moderada de ocurrencia de incendios de la cobertura vegetal en zonas de bosques, cultivos y pastos, localizados en los siguientes municipios y sectores aledaños:

CONDICIONES NORMALES	
SIN ALERTAS	SITIOS PARA LOS CUALES SE GENERA LA ALERTA
	No se presenta ninguna alerta por incendios en la cobertura vegetal a nivel nacional.

ALERTAS METEOMARINA

MAR CARIBE

ALERTA NARANJA

TIEMPO LLUVIOSO

En el occidente de la zona marítima del Caribe colombiano, especialmente para el archipiélago de San Andrés y Providencia, donde se registran precipitaciones de variada intensidad, acompañadas de tormentas eléctricas aisladas. Se recomienda a los habitantes del área estar atentos a la evolución del fenómeno y a pescadores y usuarios de embarcaciones de poco calado consultar con las Capitanías de puerto antes de zarpar

MAR CARIBE

ALERTA AMARILLA

PLEAMAR.

Hasta el próximo miércoles 23 de mayo se espera una de las pleamares más significativa del mes en el litoral Caribe colombiano asociada con la marea astronómica por lo que se recomienda a habitantes costeros estar atentos a la evolución del fenómeno. En el archipiélago de San Andrés y Providencia el pleamar se extenderá hasta el domingo 20.

OCÉANO PACÍFICO

ALERTA AMARILLA

PLEAMAR.

Hasta el próximo lunes 21 de mayo se espera una de las pleamares más significativa del mes en el litoral Pacífico nacional asociada con la marea astronómica por lo que se recomienda a habitantes costeros estar atentos a la evolución del fenómeno.

OCÉANO PACÍFICO

ALERTA NARANJA

TIEMPO LLUVIOSO

A lo largo del Pacífico colombiano se esperan lluvias moderadas a fuertes con tormentas eléctricas, durante la jornada.

°C: grados Celsius

m: metros

mm: milímetros

msnm: metros sobre nivel del mar

Km/h: kilómetros por hora

HLC: hora local colombiana

GOES: Geostationary Operational Environmental Satellites (Satélite Geoestacionario Operacional Ambiental).

GOES-16 es el designado GOES-Este, localizado en 75° W sobre el ecuador geográfico.

PNN: Parque Nacional Natural

SFF: Santuario de Fauna y Flora



ALERTA ROJA. PARA TOMAR ACCIÓN Advierte al Sistema Nacional de Gestión del Riesgo de Desastres sobre el peligro de un fenómeno y sus efectos adversos sobre la población. Se emite una alerta sólo cuando la identificación de un evento extraordinario indique la amenaza inminente y cuando la gravedad del fenómeno requiera atención prioritaria de los comités departamentales y locales.



ALERTA NARANJA. PARA PREPARARSE Indica la amenaza de un fenómeno. No implica riesgo inmediato por lo que es catalogado como un mensaje para informarse y prepararse. El aviso implica vigilancia continua ya que las condiciones son propicias para el desarrollo de un suceso natural.



ALERTA AMARILLA. PARA INFORMARSE Se emite cuando las condiciones hidrometeorológicas son favorables para la ocurrencia de un fenómeno natural y pueden aumentar el riesgo según los pronósticos. Por sus características, este nivel está encaminado a informar.

CONDICIONES NORMALES Indica que no existe ninguna clase de alerta para la región o zona mencionada.

OMAR FRANCO | Director General

CHRISTIAN EUSCÁTEGUI | Jefe Oficina del Servicio de Pronósticos y Alertas

Profesionales de Turno:

Alexander Martínez, Viviana Chivatá, Leidy Rodríguez, Mauricio Torres y Alberto Pardo.

<http://www.ideam.gov.co>

Correos electrónicos: servicio@ideam.gov.co, alertas@ideam.gov.co

Calle 25D # 96B – 70, Piso 3. Bogotá, D.C., Colombia.

Teléfono: 3075625 Ext. 1334–1336.

Síguenos en:

