

INFORME TÉCNICO DIARIO N° 135

El IDEAM comunica al Sistema Nacional de Gestión del Riesgo (SNGR) y al Sistema Nacional Ambiental (SINA).

Bogotá D. C., martes 15 de mayo de 2018.

Hora de actualización:
12:20 p.m.

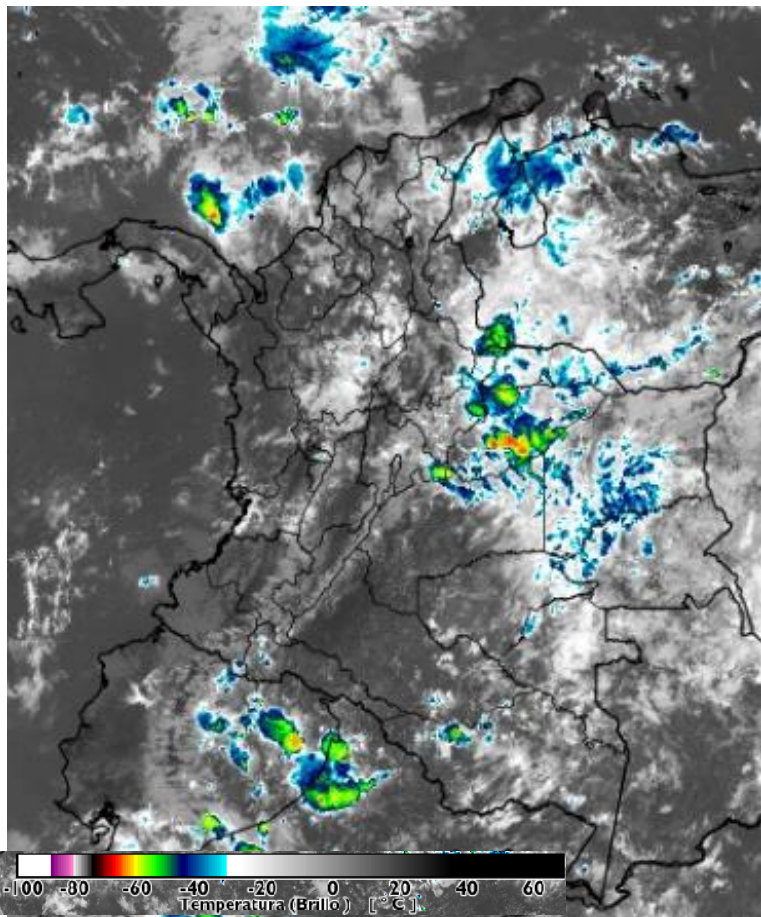


CONDICIONES HIDROMETEOROLÓGICAS ACTUALES

Condiciones nubosas en amplios sectores del territorio nacional con precipitaciones de ligeras a moderadas en Antioquia, Boyacá, Santanderes, Cundinamarca, Meta, Vichada y Guainía. En horas de la tarde y noche se espera aumento de la nubosidad con precipitaciones de variada intensidad en las áreas mencionadas además de los piedemontes de Arauca, Cundinamarca, Boyacá, Caquetá y Putumayo. Sectores aledaños al litoral de Nariño y Cauca y sur de Córdoba y sectores del norte de Magdalena y Cesar

IMAGEN SATELITAL

Canal Infrarrojo - GOES16 | 15 de mayo de 2018 | 11:30 a.m.



Consulte todos los días el pronóstico del tiempo y las alertas hidrometeorológicas vigentes del IDEAM, en un formato de calidad. Alrededor de las 7:30 a. m. está a disposición del público en www.ideam.gov.co.

Se puede ver también en dispositivos móviles **AQUÍ**





LO MÁS DESTACADO

LLUVIAS REGISTRADAS EN LAS ÚLTIMAS 24 HORAS

- En las últimas 24 horas se incrementó el volumen acumulado de precipitación a nivel nacional. Las lluvias se presentaron principalmente en las regiones Andina, Pacífica, centro de la Caribe y norte de la Orinoquía. La mayor precipitación se presentó en el municipio de **Curumaní (Cesar), con 100,0 mm.**

ALERTA ROJA

- por muy alta probabilidad de ocurrencia de crecientes súbitas en los ríos de montaña del departamento de Antioquia (aportantes al río Cauca y al río Magdalena); en los ríos Carare, Suárez, Lebrija, Sogamoso, Fonce, Opón y Chicamocha;
- por muy alta probabilidad de ocurrencia de incrementos de nivel cuenca media-baja del río Cauca y probabilidad de descarga proveniente desde la central hidroeléctrica de Ituango; por niveles altos en el río Magdalena sector de Barrancabermeja (Santander) hasta El Banco (Magdalena); de incrementos súbitos en los ríos del Urabá Antioqueño; incremento en los niveles de los ríos de la vertiente del Catatumbo; incrementos súbitos en el río San Jorge; niveles altos cuenca media - baja del río Cesar; niveles altos en la cuenca alta-media del río Guaviare; probabilidad de incrementos súbitos en las cuencas de los ríos Negro y Seco (Cundinamarca).
- Por probabilidad alta de deslizamientos de tierra detonados por lluvias, en sectores inestables o de alta pendiente, localizados en amplias áreas los departamentos de Antioquia, Caldas, Cauca, Nariño y Meta.

ALERTA NARANJA

- Por alta probabilidad de ocurrencia de crecientes súbitas o incrementos de nivel en diferentes corrientes de las regiones Caribe, Andina, Pacífica y Orinoquía.
- Por probabilidad moderada de deslizamientos de tierra detonados por lluvias, en sectores inestables o de alta pendiente localizados en sectores de las regiones Andina, Pacífica, Orinoquía y Caribe.

ALERTA AMARILLA

- Por moderada a baja probabilidad de ocurrencia de crecientes súbitas o incrementos de nivel en diferentes corrientes de las regiones Caribe, Andina, Orinoquía, Amazonía y Pacífica..
- Por probabilidad baja de deslizamientos de tierra detonados por lluvias, en sectores inestables o de alta pendiente, localizados en amplias áreas de las regiones Caribe, Andina, Pacífica, Orinoquía y Amazonia.
- Por pleamar; tiempo lluvioso; y oleaje y viento en el Mar Caribe, así como por pleamar y tiempo lluvioso en el Océano Pacífico.
- Por pleamar; en el Océano Pacífico.

IMPORTANTE

Los niveles de los ríos se mantienen aún en estados altos en sectores de las cuencas medias y bajas destacándose los cauces principales del Magdalena y Cauca en donde persisten alertas por niveles cercanos a las cotas de afectación. Se resalta la condición de los niveles del río Cauca (cuenca media) entre Cáceres y Nechí (Antioquia), zona que podría verse afectada por efecto del tránsito de onda de crecida proveniente de la Central Hidroeléctrica de Ituango.

PRONÓSTICO CONDICIONES METEOROLÓGICAS ESPECIALES

ÁREA DEL VOLCÁN GALERAS

En la mañana y hasta entrada la tarde se prevé tiempo seco con nubosidad variable, luego se estiman precipitaciones dispersas.

El SERVICIO GEOLÓGICO COLOMBIANO reporta en nivel AMARILLO (III): CAMBIOS EN EL COMPORTAMIENTO DE LA ACTIVIDAD VOLCÁNICA. Lat: 155 Lon: -77.37

ELEVACIÓN (pies)	DIRECCIÓN	VELOCIDAD	
		NUDOS	Km/h
10.000	ESTE	5 - 10	9 - 18
18.000	ESTE	10 - 15	18 - 27
24.000	ESTE	10 - 15	18 - 27
30.000	ESTE	15 - 20	27 - 36

ÁREA DEL VOLCÁN NEVADO DEL HUILA

En las horas de la mañana se prevé tiempo seco. Después del mediodía se incrementará la nubosidad con precipitaciones.

El SERVICIO GEOLÓGICO COLOMBIANO reporta en nivel AMARILLO (III): CAMBIOS EN EL COMPORTAMIENTO DE LA ACTIVIDAD VOLCÁNICA. Lat: 2.92 Lon: -76.05

ELEVACIÓN (pies)	DIRECCIÓN	VELOCIDAD	
		NUDOS	Km/h
10.000	ESTE	0 - 5	0 - 9
18.000	ESTE	10 - 15	18 - 27
24.000	ESTE	10 - 15	18 - 27
30.000	ESTE	15 - 20	27 - 36

ÁREA DEL VOLCÁN CERRO MACHÍN

Cielo mayormente nublado durante la jornada con lluvias a diferentes horas, entre ligeras y moderadas.

El SERVICIO GEOLÓGICO COLOMBIANO reporta en nivel AMARILLO (III): CAMBIOS EN EL COMPORTAMIENTO DE LA ACTIVIDAD VOLCÁNICA. Lat: 4.80 Lon: -75.62

ELEVACIÓN (pies)	DIRECCIÓN	VELOCIDAD	
		NUDOS	Km/h
10.000	SURESTE	0 - 5	0 - 9
18.000	ESTE	10 - 15	18 - 27
24.000	ESTE	10 - 15	18 - 27
30.000	ESTE	10 - 15	18 - 27

ÁREA DEL VOLCÁN NEVADO DEL RUIZ

Cielo entre parcialmente nublado y nublado con precipitaciones intermitentes a lo largo de la jornada, las lluvias más intensas pronosticadas al final de la tarde y durante la noche.

El SERVICIO GEOLÓGICO COLOMBIANO reporta en nivel AMARILLO (III): CAMBIOS EN EL COMPORTAMIENTO DE LA ACTIVIDAD VOLCÁNICA. Lat: 4.89 Lon: -75.32

ELEVACIÓN (pies)	DIRECCIÓN	VELOCIDAD	
		NUDOS	Km/h
10.000	ESTE	0 - 5	0 - 9
18.000	SURESTE	10 - 15	18 - 27
24.000	SURESTE	10 - 15	18 - 27
30.000	ESTE	10 - 15	18 - 27

ÁREA DEL COMPLEJO VOLCÁNICO CHILES-CERRO NEGRO DE MAYASQUER

En la mañana y hasta entrada la tarde se prevé tiempo seco con nubosidad variable, luego se estiman precipitaciones dispersas.

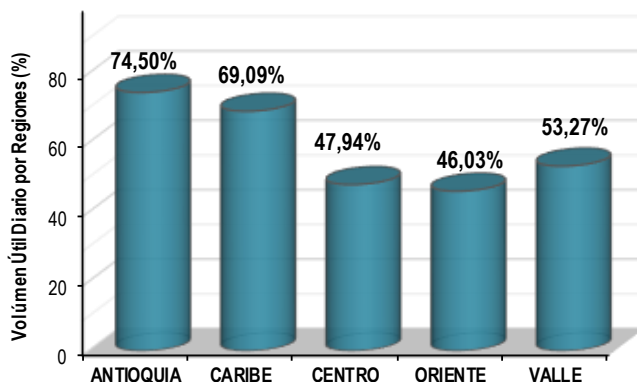
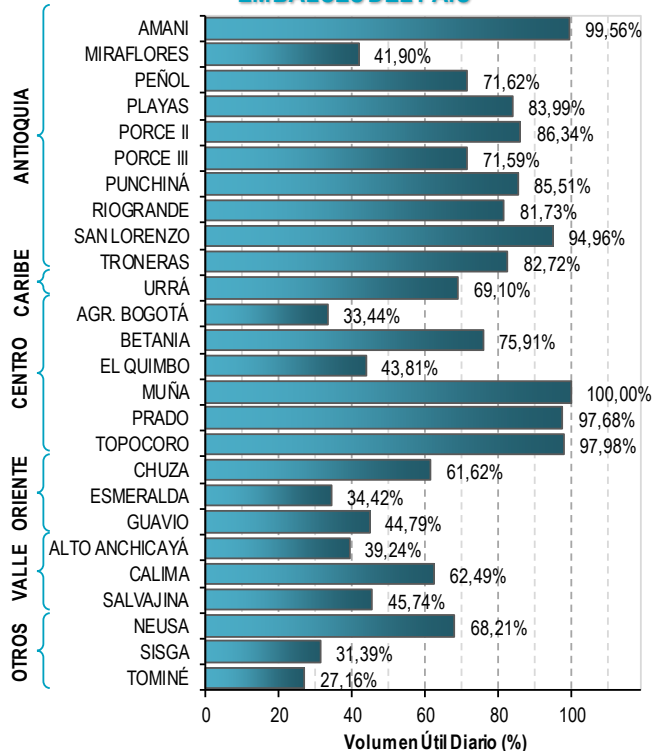
El SERVICIO GEOLÓGICO COLOMBIANO reporta en nivel AMARILLO (III): CAMBIOS EN EL COMPORTAMIENTO DE LA ACTIVIDAD VOLCÁNICA. Lat: 0.81-Lon:77.93 Lat: 0.76 Lon: -77.95

ELEVACIÓN (pies)	DIRECCIÓN	VELOCIDAD	
		NUDOS	Km/h
10.000	ESTE	0 - 5	0 - 9
18.000	ESTE	10 - 15	18 - 27
24.000	ESTE	10 - 15	18 - 27
30.000	ESTE	15 - 20	27 - 36

ESTADO DE LOS EMBALSES

A continuación se relaciona el volumen útil diario de los principales embalses del país (expresado en porcentaje), de acuerdo con la información reportada por XM S.A. E.S.P en la siguiente dirección electrónica: <http://ido.xm.com.co/ido/SitePages/hidrologia.aspx?q=reservas>

VOLUMEN ÚTIL DIARIO EN LOS PRINCIPALES EMBALSES DEL PAÍS



Para estar informado diariamente de lo que pasa con el **pronóstico del tiempo y las alertas.**

Síguenos en Twitter
@IDEAMColombia



PRECIPITACIONES

A continuación se relacionan los municipios donde en las últimas 24 horas se registraron precipitaciones iguales o superiores a 45.0 mm.

Se aclara que las precipitaciones indicadas en los municipios, realmente corresponden a aquellos puntos en los cuales el IDEAM tiene estaciones de monitoreo, pero no necesariamente quiere decir que el dato corresponda a las lluvias que se presentaron directamente sobre el área urbana en donde se concentra la mayor población. En ocasiones la estación sobre la cual se destaca el mayor valor de precipitación, a pesar de pertenecer al municipio, puede quedar alejada del centro poblado principal.

DEPARTAMENTO	MUNICIPIO
ANTIOQUIA	Girardota (60.0), Yondó (51.0).
ATLÁNTICO	Barranquilla (63.9).
BOYACÁ	Buenavista (52.0).
CALDAS	Victoria (87.6), Palestina (49.4).
CESAR	Curumani (100.0) , Pelaya (97.3), La Gloria (90.0), Pailitas (80.0), Chimichagua (60.6), Pueblo Bello (48.0).
CÓRDOBA	Sahagún (83.0), Ciénaga De Oro (62.5), Chima (48.0).
CUNDINAMARCA	Puerto Salgar (90.6), La Vega (63.1).
GUAINÍA	Inírida (58.0).
HUILA	Rivera (98.0), Neiva (79.5), Tello (47.0), Aipe (45.0).
MAGDALENA	Santa Ana (60.0), Santa Marta (58.9).
NORTE DE SANTANDER	Cúcuta (45.0).
SANTANDER	Barrancabermeja (86.6), Puerto Parra (75.0), Girón (74.4), Simacota (68.0), Valle de San José (58.4), Bucaramanga (Lebrija) (48.2), Encino (47.3).
TOLIMA	San Sebastián De Mariquita (90.3), Armero (62.0), Ataco (60.7).

Para estar informado diariamente de lo que pasa con el **pronóstico del tiempo y las alertas.**

Síguenos en Twitter
@IDEAMColombia



TEMPERATURAS MÁXIMAS

A continuación se relacionan los municipios donde en las últimas 24 horas se registraron temperaturas iguales o superiores a 34.0 °C.

Se aclara que las temperaturas indicadas en los municipios, realmente corresponden a aquellos puntos en los cuales el IDEAM tiene estaciones de monitoreo, pero no necesariamente quiere decir que el dato corresponda a las temperaturas que se presentaron directamente sobre el casco urbano en donde se concentra la mayor población. En ocasiones la estación sobre la cual se destaca el mayor valor de temperatura, a pesar de pertenecer al municipio, puede quedar alejada del centro poblado principal.

DEPARTAMENTO	MUNICIPIO
BOLÍVAR	María La Baja (34.0).
CESAR	Bosconia (35.4).
CÓRDOBA	Ayapel (35.2). San Bernardo Del Viento (34.8).
CUNDINAMARCA	Puerto Salgar (34.4).
LA GUAJIRA	Manaure (36.8) , Riohacha (Est. 12 Km al sur) (34.0), Uribia (34.0).
NORTE DE SANTANDER	Cúcuta (35.4).

PRONÓSTICO METEOROLÓGICO

Martes 15 y miércoles 16 de mayo de 2018



REGIÓN	PRONÓSTICO
SABANA DE BOGOTÁ	<p>MARTES. Para la tarde se prevé aumento de la nubosidad con lluvias y/o lloviznas en diferentes sectores de la ciudad y precipitaciones más intensas en el occidente de la sabana. En horas de la noche, cielo mayormente cubierto con lluvias ligeras sobre el occidente de la ciudad y de la sabana.</p> <p>MIÉRCOLES. Se estima que se registren lluvias en el occidente de la sabana y precipitaciones menos intensas en el área de la ciudad.</p>
CARIBE	<p>MARTES. Para la tarde se esperan precipitaciones en sectores del sur de La Guajira, norte de Cesar y de Magdalena, Córdoba, Sucre y Bolívar. Probabilidad de lloviznas en el centro y sur de Atlántico. Probabilidad de descargas eléctricas. Durante la noche se estima que persistan las precipitaciones en zonas de la Sierra Nevada de Santa Marta y hacia el sur de Cesar, Magdalena, Córdoba, Sucre y Bolívar.</p> <p>MIÉRCOLES. Se estiman condiciones nubosas en gran parte del centro y occidente de la región. Las lluvias de mayor volumen son previstas en zonas de Bolívar, Córdoba y Cesar. Probabilidad de actividad eléctrica.</p>
ARCHIPIÉLAGO DE SAN ANDRÉS, PROVIDENCIA Y SANTA CATALINA	<p>MARTES. Durante la tarde se advierte tiempo seco con nubosidad variable, excepto al norte del archipiélago donde son posibles lluvias ocasionales. Para la noche se prevé cielo parcialmente nublado con predominio de condiciones secas.</p> <p>MIÉRCOLES. Se estima una jornada con cielo mayormente cubierto y con precipitaciones a diferentes horas.</p>
MAR CARIBE	<p>MARTES. Se prevé que en áreas del occidente y centro del Caribe colombiano, se registren lluvias y/o lloviznas a diferentes horas de la jornada; en alta mar y en cercanías a la costa. Hacia el oriente, predominio de tiempo seco.</p> <p>MIÉRCOLES. En el oriente de la zona marítima nacional se prevé tiempo seco, mientras que en el centro y occidente; particularmente aguas adentro donde son posibles lluvias con tormentas eléctricas, especialmente en horas de la madrugada, al final de la tarde y por la noche.</p>
ANDINA	<p>MARTES. Durante la tarde se mantendrán las nubes densas en el área con alta posibilidad de precipitaciones moderadas en sectores de Antioquia, Norte de Santander, Santander, Boyacá, Cundinamarca y de menor intensidad en el resto de la región. Probabilidad de descargas eléctricas. Para la noche es previsto que continúen las condiciones nubosas en la región con precipitaciones acompañadas inclusive de actividad eléctrica en el occidente de Antioquia, Boyacá y Cundinamarca, centro de Santander y en las montañas del sur de la región. Lluvias menos intensas y dispersas en el resto del área.</p> <p>MIÉRCOLES. Durante la jornada se estima nubosidad abundante en la región con lluvias en varios sectores de los departamentos de Antioquia, los santanderes, Cundinamarca, Boyacá, Caldas, Risaralda, Tolima, Huila y oriente de Valle del Cauca, Cauca y Nariño, las precipitaciones de mayor intensidad estimadas por la tarde y noche con posibilidad de descargas eléctricas.</p>

Planeando tu día?
Descarga YA y conoce...



Consúltalo a diario y únete a la Cultura del Pronóstico del IDEAM

Disponible para  



PRONÓSTICO METEOROLÓGICO

Martes 15 y miércoles 16 de mayo de 2018



REGIÓN	PRONÓSTICO
INSULAR PACÍFICO	MARTES. En Malpelo son previstas lloviznas en las primeras horas de la jornada. Para Gorgona, lluvias en la madrugada y luego por la noche. MIÉRCOLES. En Malpelo prevalecerán las condiciones secas durante el día y la noche, con cielo parcialmente nublado; en Gorgona por el contrario se advierten precipitaciones a diferentes horas.
PACÍFICO	MARTES. Durante la tarde se incrementará la nubosidad en la región con precipitaciones y probables descargas eléctricas en varios sectores del centro y sur de Chocó, Valle del Cauca, Cauca y en el centro de Nariño. En la noche se advierte incremento de la nubosidad en la región con lluvias en varios sectores de Chocó y Valle del Cauca. Precipitaciones más intensas son previstas en los departamentos de Cauca y Nariño, inclusive no se descartan tormentas eléctricas. MIÉRCOLES. Se prevé que a lo largo de la jornada se registren condiciones nubosas con lluvias, las de mayor intensidad y con descargas eléctricas en áreas de Cauca, Nariño, Valle del Cauca y en el oriente de Chocó.
OCÉANO PACÍFICO	MARTES. Se estima que se registren lluvias y/o lloviznas principalmente en zonas aledañas a la costa. Las de Mayor volumen en el litoral de Cauca y de Valle del Cauca. MIÉRCOLES. En el océano Pacífico colombiano se advierte cielo cubierto con alta posibilidad de lluvias y actividad eléctrica, las más intensas en áreas localizadas en proximidades a la costa central.
ORINOQUÍA	MARTES. Para la tarde es previsto cielo nuboso con lluvias moderadas en áreas del oriente de Vichada y amplios sectores del Meta; y áreas de piedemonte de Boyacá, Casanare, Cundinamarca y Arauca. Probabilidad de actividad eléctrica. Lloviznas en el resto del área. Durante la noche esperen cielo parcialmente cubierto con predominio de condiciones secas en amplios sectores de la región, salvo en el departamento del Meta y sectores de piedemonte de Cundinamarca y Arauca, y nororientes de Vichada donde se prevén lluvias moderadas con probabilidad de actividad eléctrica. MIÉRCOLES. En la región se espera prevalezcan las lluvias particularmente en la tarde y primeras horas de la noche. Las precipitaciones de mayor consideración y con descargas eléctricas en algunos casos esperadas en Casanare, Meta y occidente de Vichada y de Arauca.
AMAZONÍA	MARTES. Durante la tarde se estima cielo mayormente nublado con lluvias y tormentas eléctricas dispersas en Caquetá, Putumayo, Guaviare, Vaupés y Amazonas. En Guainía se advierten precipitaciones de menor intensidad. En la noche persistirían las precipitaciones en amplios sectores del piedemonte tanto de Putumayo como del Caquetá. Lluvias menos fuertes son previstas en límites entre los departamentos de Guaviare, Amazonas, Caquetá y Vaupés. MIÉRCOLES. Se prevé cielo nublado a lo largo de la jornada con lluvias de variada intensidad y con descargas eléctricas. Es posible que las precipitaciones de mayor volumen se registren en zonas de Amazonas, Caquetá y en el sur de Vaupés.

 **Planeando tu día?**
Descarga YA y conoce...



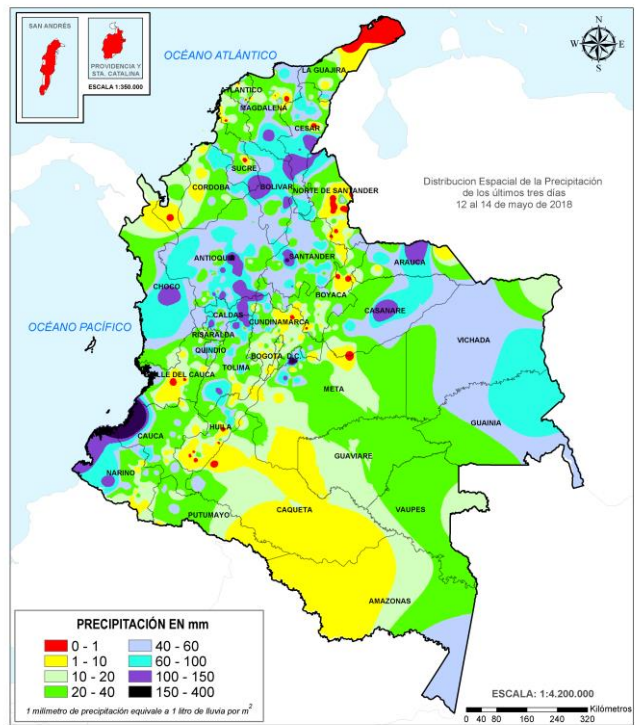
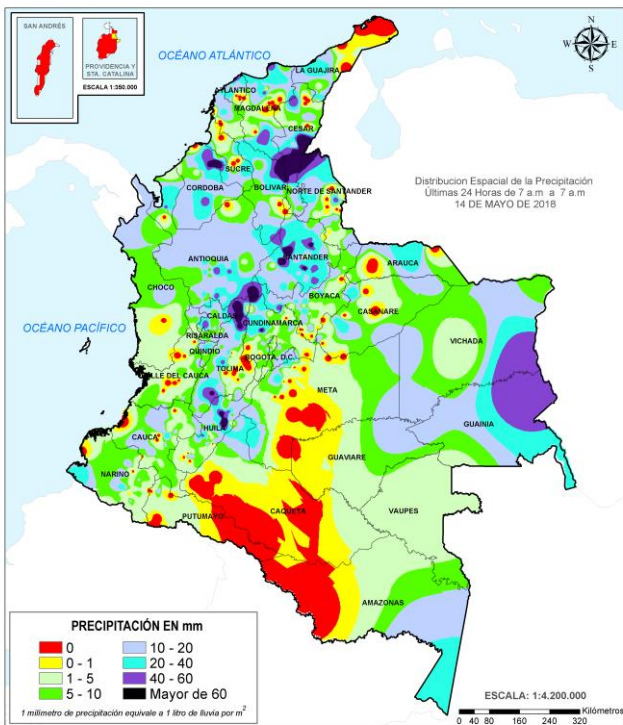
**Consúltalo a diario y únete a
la Cultura del Pronóstico del IDEAM**

Disponible para  

MAPAS DE PRECIPITACIÓN

Precipitación diaria: desde las 7:00 a. m. del día lunes 14 de mayo hasta las 7:00 a. m. del día martes 15 de mayo de 2018.

Precipitación últimos 3 días: desde las 7:00 a. m. del día sábado 12 de mayo hasta las 7:00 a. m. del día martes 15 de mayo de 2018.



ALERTAS VIGENTES E INFORMACIÓN ADICIONAL

Para mayor información sobre el pronóstico del estado del tiempo, informes técnicos diarios, comunicados especiales, mapas diarios de temperaturas máximas y mínimas e información diaria de precipitación se sugiere consultar los siguientes enlaces:

- [INFORMACIÓN DIARIA DE PRECIPITACIÓN Y TEMPERATURA DE LOS PRINCIPALES AEROPUERTOS DEL PAÍS.](#)
- [MOSAICO MAPAS DE PRECIPITACIÓN DIARIA EN MILÍMETROS.](#)

ALERTAS POR NIVELES DE LOS RÍOS

REGIÓN ANDINA

SITIOS PARA LOS CUALES SE GENERA LA ALERTA

NIVELES ALTOS CUENCA MEDIA-BAJA DEL RÍO CAUCA Y PROBABILIDAD DE DESCARGA PROVENIENTE DESDE LA CENTRAL HIDROELÉCTRICA DE ITUANGO.

Continúa la alerta, dado que el nivel del río Cauca se encuentra alto desde Bolombolo, pasando por Caucasia (Antioquia) hasta la desembocadura al río Magdalena. El IDEAM recomienda a los comités locales de Gestión del Riesgo y a la comunidad en general tomar las medidas necesarias ante los impactos que dicho incremento pueda estar ocasionando como resultado de la operación de Hidroituango. Se destaca que en días pasados se presentó un nivel máximo en Puerto Valdivia que afectó el puente sobre el río Cauca que había en la población. De acuerdo con el tránsito de la onda, se preve que entre hoy y mañana esta pueda llegar a Caucasia y Nechí en Antioquia alcanzando valores de afectación de los sectores majos de dichos municipios.

Se hace un llamado a la comunidad para que esté pendiente del nivel del río Cauca, aguas abajo de Hidroituango en los municipios de Ituango, Toledo, Cáceres, Caucasia, Nechí, Briceño y Valdivia (este último donde ya se presentan afectaciones). Ésta condición puede afectar subcuencas aportantes aguas abajo, donde se destacan la de los ríos Nechí, Tarazá, Man y San Juan, entre otros.

PROBABILIDAD DE CRECIENTES SÚBITAS EN LOS RÍOS DE MONTAÑA DEL DEPARTAMENTO DE ANTIOQUIA (APORTANTES AL RÍO CAUCA Y AL RÍO MAGDALENA).

Se mantiene este nivel de alerta dado que los niveles de los ríos del departamento presentan condición de estados altos. Dado que los modelos de pronóstico del estado del tiempo muestran probabilidad de lluvias, el IDEAM mantiene la recomendación a la población en general y a las autoridades de Gestión del Riesgo local y regional, de mantener atento seguimiento al comportamiento de los niveles dado que se podrían presentar nuevos incrementos súbitos, destacándose los aportantes al **Nare, Nechí, Porce, San Juan, Tarazá, quebrada Liboriana, Tenche, Cimitarra, Arma**, entre otros.

Se destacan las lluvias fuertes registradas durante las últimas 24 horas en los municipios de San Roque, San Francisco y Gómez Plata las cuales se preve estén generando incrementos importantes sobre aportantes a las cuencas de los ríos Nare y Porce.

Además, se observa para las últimas horas un incremento continuo en la corriente Man, a la altura del municipio de Cáceres; en el cauce Marinilla, a la altura del municipio con el mismo nombre; en el río Nare, a la altura del municipio de Puerto Nare.

También, se recomienda especial atención en los siguientes sectores, dado que han venido presentando fluctuaciones con valores altos durante los últimos días:

- Corregimiento de Puerto Venus (municipio de Nariño), se registran incrementos importantes del río Venus (afluente al río Samaná Sur); especial atención para las veredas de Puerto Venus, El Piñal, El Zafiro, Guadualito y Quebrada Negra, entre otras.
- Asociado a las lluvias y caídas de material, se presentan algunas obstrucciones de las quebradas El Zafiro y El Guanábano.

**ALERTA
ROJA**

ALERTAS POR NIVELES DE LOS RÍOS

REGIÓN ANDINA

SITIOS PARA LOS CUALES SE GENERA LA ALERTA

PROBABILIDAD DE CRECIENTES SÚBITAS EN LOS RÍOS CARARE, SUÁREZ LEBRIJA, SOGAMOSO, FONCE, OPÓN Y CHICAMOCHA.

Por la ocurrencia de lluvias de variada intensidad se mantiene esta alerta dado que los niveles se encuentran en estados altos. Se mantiene la recomendación de estar atentos al comportamiento de los niveles de estos ríos, con especial atención a ríos y quebradas ubicados en los municipios de San Vicente de Chucurí, De Oro, Frío Betulia, Zapatoca, Simacota, San Gil, Cabrera, Los Santos, Villanueva, Páramo, Coromoro, Confines, Macaravita, Capitanejo y Encino en el departamento de Santander, así como en los municipios de chiscas, el Espino, San Mateo, Panqueda y Guacamayas en Boyacá.

Se amplía esta alerta para las cuencas del los ríos Carare y Suárez, ya que el municipio de Cimitarra (Santander), se observa un incremento súbito en las últimas horas.

Además, se destaca que durante las últimas 24 horas se han reportado lluvias intensas sobre el municipio de Simacota en Santander las cuales se esperan generen incrementos importantes en el río Opón. También es importante mencionar que durante las últimas 24 horas se han reportado lluvias sobre los municipios de Bolívar y Chima en Santander, las cuales se esperan generen incrementos en el río Suarez. Igualmente, se han reportado lluvias fuertes sobre diversos sectores de la cuenca media-baja del río Carare en los municipios de Puerto Parra, Barrancabermeja y Cimitarra en Santander.

NIVELES ALTOS EN EL RÍO MAGDALENA SECTOR DE BARRANCABERMEJA (SANTANDER) HASTA EL BANCO (MAGDALENA).

Se mantiene esta alerta dado que se encuentran altos los niveles del río Magdalena, en el tramo comprendido entre Puerto Berrio (Antioquia), pasando por Barrancabermeja (Santander), Puerto Wilches hasta El Banco (Magdalena). Se destaca que durante los próximos días se preve continúe el ascenso lento en el nivel del río Magdalena en este sector.

PROBABILIDAD DE INCREMENTOS SÚBITOS EN LAS CUENCAS DE LOS RÍOS NEGRO Y SECO (CUNDINAMARCA).

Se eleva el nivel de esta alerta ya que el nivel del río Negro y sus principales aportantes, presenta una tendencia al ascenso, en las últimas horas. Además, se ha observado una persistencia en las lluvias en este sector. El IDEAM mantiene la recomendación de seguimiento continuo al nivel de los ríos aportantes a estas cuencas por parte de la población ribereña y de las autoridades locales y regionales de gestión de riesgo dado que los modelos de pronóstico del tiempo prevén para hoy lluvias sobre estos sectores las cuales podrían generar nuevos incrementos con valores altos.

Se destaca el incremento importante, observado a la altura del municipio de Puerto Boyacá, para el río Negro.

**ALERTA
 ROJA**

ALERTAS POR NIVELES DE LOS RÍOS

REGIÓN CARIBE

SITIOS PARA LOS CUALES SE GENERA LA ALERTA

**ALERTA
ROJA**

PROBABILIDAD DE INCREMENTOS SÚBITOS EN LOS RÍOS DEL URABÁ ANTIOQUEÑO.

Se mantiene esta alerta para los ríos que desembocan en el Golfo de Urabá por el incremento en los niveles de los ríos Frio, Tanela, León, Mulatos, San Juan de Urabá y Canalete. Una situación similar se espera en otras corrientes de la zona como los ríos Vijagual, Zungo, Chigorodó, Carepa, Apartado y río Grande. El IDEAM recomienda a las autoridades de Gestión del Riesgo estar atentos al comportamiento de los niveles de estos ríos ante posibles crecientes súbitas, dadas las lluvias registradas en la zona.

INCREMENTO EN LOS NIVELES DE LOS RÍOS DE LA VERTIENTE DEL CATATUMBO.

Se mantiene el nivel de esta alerta dado que durante los próximos dos días los modelos de pronóstico del estado del tiempo muestran probabilidad de lluvias intensas sobre diversos sectores del departamento Norte de Santander las cuales podrían generar nuevos incrementos en ríos de la vertiente del Catatumbo tales como el Zulía, Pamplonita, Sardinata, entre otros. El IDEAM mantiene la recomendación tanto a la población en general como a autoridades locales y regionales de gestión del riesgo mantener atento seguimiento al comportamiento de los niveles y tomar las medidas preventivas necesarias ante los impactos que dichos incrementos puedan generar.

Se destaca que en las últimas horas, el nivel de la corriente del Catatumbo, a la altura del municipio de Tibú, presenta un incremento importante.

INCREMENTOS SÚBITOS EN EL RÍO SAN JORGE.

Se mantiene este nivel de alerta dado que el cauce principal del San Jorge presenta valores muy altos especialmente en el municipio de Montelíbano en Córdoba. Por tanto se recomienda a pobladores de sectores bajos como Montelíbano, La Apartada y Ayapel en el departamento de Córdoba mantener atento seguimiento al comportamiento de los niveles así como a los pobladores en el municipio de Buenavista (Córdoba), especialmente en los corregimientos de Coyongo, Puerto Córdoba, Los Zambos e Isla Roja; para éste sector no solamente se presentan incrementos del río San Jorge, sino de varios de sus afluentes (se destacan Quebrada San Lorenzo y los Caños Los Zambos y Las Catas).

El río San Pedro uno de los afluentes de la cuenca alta ha venido reportando durante los últimos días fluctuaciones continuas.

Durante las últimas 24 horas se han reportado lluvias intensas sobre la cuenca baja en sectores de La Mojana.

ALERTAS POR NIVELES DE LOS RÍOS

REGIÓN CARIBE

SITIOS PARA LOS CUALES SE GENERA LA ALERTA

ALERTA ROJA

PROBABILIDAD DE NIVELES ALTOS CUENCA MEDIA - BAJA DEL RÍO CESAR.

Se mantiene el nivel de la alerta, dado que en las últimas horas se intensificaron significativamente las precipitaciones en la Cuenca media y baja del río Cesar, por lo que se espera se incrementen los caudales del río Cesar y sus principales afluentes. el IDEAM recomienda a la población ribereña y a las autoridades locales continuar atentos al aumento súbito de los niveles de estos ríos, especialmente en zonas aledañas a los municipios de Agustín Codazzi y El Paso.

Se destaca que durante las últimas 24 horas se han presentado lluvias intensas sobre diversos sectores de la cuenca del río Cesar, municipios de San Diego y Valledupar en el Cesar y Urimita y Villa Nueva en La Guajira. Además a la altura del municipio de Valledupar, el río Cesar presenta un continuo ascenso, presentando niveles altos.

REGIÓN ORINOQUÍA

SITIOS PARA LOS CUALES SE GENERA LA ALERTA

ALERTA ROJA

NIVELES ALTOS EN LA CUENCA ALTA-MEDIA DEL RÍO GUAVIARE

Se mantiene esta alerta, ya que el nivel del río Guaviare, a la altura del municipio de San José de Guaviare, registra niveles altos, adicionalmente sus afluentes los ríos Ariari, Guape, Guayabero, Losada y Güejar reportan incrementos súbitos, especialmente éste último (Río Güejar - afluente al río Ariari), a la altura del municipio de Vista Hermosa (Meta), con tendencia de ascenso. Se recomienda a los comités Locales y Regionales efectuar seguimiento al comportamiento de los niveles de los afluentes a esta cuenca.

Durante las últimas 24 horas se han reportado lluvias sobre el municipio de Cubarral las cuales se preve generen incrementos en el río Ariari.

Es importante destacar que los niveles del río Guaviare presentan una tendencia sostenida al ascenso durante los últimos dos meses, y ésta condición de ascenso se hace evidente hasta su desembocadura en el río Orinoco (en inmediaciones del corregimiento de Amanavén). Dicha situación, aunque es normal para la época del año, también se da como resultado que sus principales afluentes como son los ríos Guayabero y Ariari, que discurren por la frontera de los departamentos de Meta y Guaviare, presentan niveles muy altos, debido a las fuertes precipitaciones, las cuales se han intensificado en los últimos días. Los sectores más críticos en el departamento del Guaviare son: zonas rurales y urbanas del municipio de El Retorno (por un brazo del río Guaviare) y San José del Guaviare. El tránsito de onda de crecida del río es más evidente entre los sectores de Puerto Cachicamo y Charras.

ALERTAS POR NIVELES DE LOS RÍOS

REGIÓN ANDINA

SITIOS PARA LOS CUALES SE GENERA LA ALERTA

PROBABILIDAD DE CRECIENTES SÚBITAS EN APORTANTES AL RÍO BOGOTÁ.

Dado que han persistido las lluvias en sectores de las cuenca alta y media del Bogotá, se mantiene este nivel de alerta dado que son probables los incrementos súbitos en aportantes al Bogotá. Continúa la recomendación de monitoreo constante en sectores de la cuenca alta como los de la media especialmente las subcuencas de los ríos Frío, Salitre-Juan Amarillo, Fucha y Tunjuelo, entre ellas el río Arzobispo, quebrada La Vieja, quebrada Los Molinos, río San Cristóbal, canal Cundinamarca y río Apulo.

PROBABILIDAD DE CRECIENTES SÚBITAS EN LOS RÍOS AFLUENTES AL RÍO CAUCA EN VALLE DEL CAUCA Y CAUCA.

Se mantiene este nivel de alerta dado que han persistido las lluvias especialmente sobre el municipio de Santander de Quilichao en el Cauca y Palmira, Florida, Candelaria y Guacarí en el Valle del Cauca las cuales se prevén se encuentren generando incrementos súbitos en ríos como el Puracé, Fraile, Ovejas y Amaime. Además, la saturación de humedad de los suelos de estas cuencas, no permite descartar posibles crecientes súbitas en los ríos afluentes al río Cauca, tales como Frío, Paila, Bugalagrande, Tuluá, Morales, Guadalajara, San Pedro, Arroyohondo, Yumbo, Mulato, Vijes, Yotoco, Mediacanoa, Piedras, Guabas, Sabaletas, Sonso, Amaime, Cerrito, Cali, Lili, Meléndez, Cañaveralejo, Guachal, Claro, Jamundí, Desbaratado, Guachal (Bolo, Fraile, Párraga) (ubicados en el Valle del Cauca), Palo, Quinamayo, Timba, Ovejas, Piendamó, Salado, Palace, Cuenca alta del río Cauca (localizados en el Cauca) y otros directos al río Cauca. Se destaca niveles altos en el río Guadalajara, a la altura del municipio de Buga (Valle del Cauca).

Durante las últimas 24 horas se han reportado lluvias sobre el municipio de Palmira en el Valle

NIVELES ALTOS CUENCA BAJA DEL RÍO BOGOTÁ

Se mantiene el nivel de alerta por niveles altos para el río Bogotá en su parte baja aunque durante los últimos dos días los niveles han registrado descenso continuo en los municipios de Girardot y Tocaima, el IDEAM mantiene la recomendación a las autoridades de Gestión del Riesgo y a la población en general mantener atento seguimiento al comportamiento de los niveles, puesto que estos aún se encuentran en estados altos y se esperan persistan las lluvias en sectores de la cuenca.

ALERTA NARANJA

ALERTAS POR NIVELES DE LOS RÍOS

REGIÓN ANDINA

SITIOS PARA LOS CUALES SE GENERA LA ALERTA

PROBABILIDAD DE CRECIENTES SÚBITAS PARA LOS RÍOS APORTANTES AL RÍO CAUCA EN SECTORES DEL EJE CAFETERO.

Se mantiene el nivel de esta alerta para los ríos aportantes a la cuenca del río Cauca ubicados en sectores del eje cafetero dado que se prevén persistan precipitaciones de variada intensidad para hoy sobre dichos sectores. Especial atención para los ríos Frío, Tapias, Risaralda, Arma, Otún, La Vieja y Chinchiná y pobladores ribereños de las zonas bajas, especialmente en zonas rurales y urbanas de los municipios de Pereira (Risaralda) y Cartago (Valle del Cauca).

PROBABILIDAD DE CRECIENTE SÚBITA EN LOS RÍOS LA MIEL Y GUARINÓ.

Se mantiene el nivel de alerta naranja dado que durante los últimos días si bien han disminuido las intensidades de las lluvias sobre dichas cuencas y sus principales aportantes, aún persisten. El IDEAM mantiene la recomendación a la población de los municipios de Argelia y Nariño (Antioquia), y Manzanares, Pensilvania, Marulanda, Marquetalia, Samaná (Caldas), mantenerse continuo seguimiento al comportamiento de los niveles dado que los modelos de pronóstico del tiempo prevén para hoy lluvias sobre estos sectores de estas cuencas las cuales podrían generar nuevos incrementos con valores altos en los niveles de los ríos.

PROBABILIDAD DE CRECIENTE SÚBITA EN EL RÍO SUMAPÁZ.

Se mantiene el nivel de alerta naranja para la cuenca del río Sumapaz dado que aún se registran lluvias sobre la cuenca. El IDEAM mantiene la recomendación de continuo seguimiento al comportamiento de los niveles por parte de la población ribereña en general destacando la de los municipios de Cabrera, Venecia y Pandi (Cundinamarca) dado que los valores de los niveles aún se encuentran en estados altos.

SE PREVÉ CRECIENTES SÚBITAS EN LOS RÍOS DEL NORTE DEL TOLIMA.

Se eleva la alerta debido a las lluvias de variada intensidad e inclusive con tormentas eléctricas que se han presentado en el norte del departamento del Tolima en las últimas horas, por lo que se prevé crecientes súbitas en los ríos Guarinó, Sucio, Gualí, Lagunilla, Recio y Totare. Se recomienda a los pobladores de las zonas ribereñas bajas estar atentos al comportamiento de estos ríos dado que se pronostica persistan las lluvias en la región.

PROBABILIDAD DE INCREMENTOS EN LOS NIVELES DE LOS RÍOS DEL DEPARTAMENTO DEL TOLIMA.

Se incrementa alerta naranja por saturación de la cuenca de lluvias antecedentes y las precipitaciones de variada intensidad que se presentaron en la noche y madrugada sobre sectores del departamento. El IDEAM recomienda a pobladores ribereños y autoridades locales seguir con monitoreo continuo de los niveles, destacándose los ríos, Sucio, Opía, Coello, Luisa, Aipe, Chenche, Amoyá, Tetuán, Ortega, Cucuana, Saldaña, y otros Directos al Magdalena.

Se destaca especialmente, incrementos súbitos en el río Saldaña para las últimas horas.

**ALERTA
 NARANJA**

ALERTAS POR NIVELES DE LOS RÍOS

REGIÓN CARIBE

SITIOS PARA LOS CUALES SE GENERA LA ALERTA

PROBABILIDAD NIVELES RIO SINÚ.

Se mantiene esta alerta dado que se prevén persistan las lluvias para hoy sobre diversos sectores de la cuenca del Sinú las cuales podrían generar incrementos significativos tanto en los aportantes como a lo largo de todo el cauce principal.

El IDEAM recomienda a las autoridades de Gestión del Riesgo y a la población en general estar atentos a los niveles tanto del cauce principal del río Sinú como de sus aportantes en estos sectores.

PROBABILIDAD DE INCREMENTOS SÚBITOS EN QUEBRADAS Y ARROYOS DEPARTAMENTOS DE ATLÁNTICO Y BOLÍVAR.

Se mantiene esta alerta, ya que los modelos de pronóstico del estado del tiempo prevén lluvias de variada intensidad para los departamentos del Atlántico y Bolívar, especialmente en la parte norte, las cuales podrían generar incrementos en los niveles de los arroyos y quebradas ubicadas en estos sectores, entre otros aportantes a la ciénaga de Mallorquín. El IDEAM recomienda a la población ribereña y autoridades locales y regionales de Gestión del Riesgo mantener atento seguimiento al comportamiento de los niveles.

PROBABILIDAD DE NIVELES ALTOS EN LA CUENCA DEL RÍO ARIGUANÍ.

Se mantiene el nivel de alerta naranja para los niveles del río Ariguani dado que se mantendrá las lluvias con intensidades más bajas respecto a las reportadas en días anteriores. Sin embargo, se mantiene la recomendación a las autoridades de Gestión del Riesgo y a la población en general seguir muy atentos al comportamiento de los niveles dado que no se descartan nuevos incrementos súbitos en aportantes a dicha cuenca, especial atención para los municipios de Algarrobo (Magdalena), Bosconia y El Copey en el Cesar.

Se destaca que durante las últimas 24 horas se reportaron lluvias sobre el municipio de El Paso-Cesar

ALERTA NARANJA

ALERTAS POR NIVELES DE LOS RÍOS

REGIÓN CARIBE

SITIOS PARA LOS CUALES SE GENERA LA ALERTA

ALERTA NARANJA

PROBABILIDAD DE CRECIENTES SÚBITAS EN VARIOS RÍOS QUE DESCENDEN DE LA SIERRA NEVADA DE SANTA MARTA

Se mantiene este nivel de alerta dado que los modelos de pronóstico del estado del tiempo prevén nuevamente lluvias para hoy sobre sectores de la Sierra las cuales pueden generar nuevos incrementos con valores altos en ríos como el **Gaira, Piedras, Manzanares** (municipio de Santa Marta), **Aracataca y Fundación**.

En las últimas horas se destacan incrementos importantes en el río Fundación, a la altura de Aracataca.

REGIÓN PACÍFICO

SITIOS PARA LOS CUALES SE GENERA LA ALERTA

ALERTA NARANJA

SE PREVÉ ASCENSO EN LOS NIVELES DE LOS RÍOS DEL LITORAL DEL VALLE DEL CAUCA Y CAUCA.

Se mantiene esta alerta ante nuevos incrementos de nivel en los ríos de la zona del litoral del Valle del Cauca y Cauca, en particular para las cuencas de los ríos Escalerete, Anchicayá, Cajambre, Mayorquín, Raposo, Naya, San Juan de Micay, Joli, Saija, Timbiquí y sus afluentes. Se destaca el incremento de niveles en el río Dagua (a la altura de San Cipriano).

VALORES ALTOS CUENCA DEL RIO MIRA

Se mantiene la alerta naranja para el río Mira dado que durante la madrugada de domingo se reportó para la estación San Juan (sector rural de Tumaco) un nivel máximo de 8.52 metros que corresponde a valores muy altos.

Aunque el nivel actual es de descenso, el IDEAM mantiene la recomendación para que pobladores ribereños que se ubican a lo largo del cauce principal del Mira y autoridades locales y regionales de gestión del riesgo mantengan atento seguimiento al comportamiento de los niveles dado que los modelos de pronóstico del estado del tiempo no descartan lluvias para hoy sobre sectores de la cuenca.

CRECIENTES SÚBITAS APORTANTES AL RIO PATÍA.

Se mantiene este nivel de alerta dado que durante las últimas horas se han reportado lluvias sobre cuencas aportantes al Patía como los ríos Juananbé. Adicionalmente se están presentando incrementos en el río Guáitara.

Se recomienda a la población en general mantener atento seguimiento al comportamiento de los niveles ante la probabilidad de crecientes súbitas no solo en los mencionados sino también en el Mayo, Telembí, entre otros.

ALERTAS POR NIVELES DE LOS RÍOS

REGIÓN PACÍFICO

SITIOS PARA LOS CUALES SE GENERA LA ALERTA

ALERTA NARANJA

CRECIENTES SÚBITAS EN LA CUENCA DEL RÍO SAN JUAN DE ATRATO.

Los niveles de los principales ríos de la cuenca del río San Juan de Atrato a la altura de los municipios de Tado, Sata Rita, Sipi, Medio San Juan y litoral de San Juan, se encuentran estables y con una ligera tendencia moderada al descenso, se espera que esta condición hidrológica se refleje en los demás cauces superficiales de la cuenca del río San Juan, sin embargo, se debe mantener atentos al comportamiento de los niveles de estos ríos dadas las lluvias antecedentes que han saturado los suelos de la cuenca, y ante el paso de una lluvia fuerte podría incrementar súbitamente los caudales de los ríos Tamaná, Condoto, Cajón, Sípi, Capoma, Calima y Munguidó entre otros. El IDEAM recomienda a la población ribereña continuar atentos al comportamiento de los niveles de estos ríos y tomar las medidas preventivas necesarias ante los impactos que dichos incrementos puedan ocasionar.

REGIÓN ORINOQUÍA

SITIOS PARA LOS CUALES SE GENERA LA ALERTA

ALERTA NARANJA

NIVELES ALTOS EN EL RÍO META Y CRECIENTES SÚBITAS EN APORTANTES.

Se mantiene esta alerta por la persistencia de niveles altos a la altura del municipio de Puerto López. El IDEAM hace un llamado de atención especial a pobladores ribereños y autoridades locales y regionales de gestión del riesgo para que tomen las medidas preventivas ante los impactos que dicho incremento pueda ocasionar. Se destaca que los modelos de pronóstico del estado del tiempo muestran probabilidad de persistencia de las lluvias para hoy sobre sectores de la cuenca. Dado que se prevén lluvias sobre sectores del piedemonte, es probable que se generen nuevos incrementos súbitos en aportantes como los ríos Negro, Metica (Guamal - Humadea), Guatiquía, Guayuriba, Guavio, Garagoa, Lengupá, Humea, Guacavía, Negro, Upía, Túa, Cusiana, Guanapalo, Yucao, Tea, Manacacías, Caño Cumaral, Melúa, Cravo Sur, Pauto y Ariporo. Durante los últimos días se han reportado lluvias intensas sobre diversos sectores de Villavicencio las cuales se prevén generen incrementos en aportantes al Guatiquía y Guayuriba.

Durante las últimas 24 horas se reportaron lluvias en Villavicencio y San Martín las cuales se prevén generen incremento en los niveles de los ríos Guatiquía y Metica

NIVELES ALTOS CAUCE PRINCIPAL DEL RÍO ARAUCA

Se mantiene este nivel de alerta dado que actualmente el nivel del río Arauca se encuentra en estados altos y comportamiento de ascenso producto de los aportes que le han realizado los afluentes de la parte alta de la cuenca. El IDEAM recomienda a la población en general y a las autoridades locales estar atentos al comportamiento de los niveles del cauce principal el cual es monitoreado en el municipio de Arauca.

Es importante resaltar que los modelos de pronóstico del estado del tiempo están mostrando lluvias intensas para los próximos dos días sobre sectores de la cuenca alta.

Durante las últimas 24 horas se presentaron lluvias sobre el municipio de Arauca.

ALERTAS POR NIVELES DE LOS RÍOS

REGIÓN PACÍFICO

SITIOS PARA LOS CUALES SE GENERA LA ALERTA

ALERTA AMARILLA

PROBABILIDAD DE CRECIENTES SÚBITAS EN LOS RÍOS QUE DRENAN HACIA EL PACÍFICO DEL DEPARTAMENTO DE NARIÑO.

Se mantiene este nivel de alerta dado que los modelos de pronóstico del estado del tiempo prevén que persistirán las lluvias sobre sectores del departamento de Nariño las cuales podrían generar nuevos incrementos con valores altos en los niveles de los ríos ubicados sobre este departamento que vierten sus aguas al Pacífico como el **Iscuande, Tapaje, Guapi** y sus afluentes.

Se recomienda atención ante el incremento de estos ríos. Además, en las últimas horas se ha observado lluvias en sectores del norte y centro de Nariño.

PROBABILIDAD DE CRECIENTES SÚBITAS EN LOS RÍOS BAUDÓ Y OTROS DIRECTOS AL OCÉANO PACÍFICO.

Se baja el nivel de alerta dado que en las últimas horas no se han presentado lluvias significativas al occidente del departamento del Choco, por lo que se espera que esta condición se refleje en las demás corrientes superficiales afluentes al río Baudó, sin embargo, se debe continuar atentos al incremento del nivel del río Baudó, especialmente por las lluvias antecedentes que han saturado los suelos de la cuenca. El IDEAM hace un llamado a gestión de riesgo y a la población ribereña para mantener atento seguimiento al comportamiento de los niveles de estos cauces.

REGIÓN ORINOQUÍA

SITIOS PARA LOS CUALES SE GENERA LA ALERTA

ALERTA AMARILLA

INCREMENTOS SÚBITOS APORTANTES CUENCA DEL RÍO CASANARE.

Se mantiene esta alerta dado los niveles altos que se registran en la cuenca alta del río Casanare, especialmente a la altura del municipio de Tame (Arauca). El IDEAM recomienda a la población ribereña y autoridades locales y regionales de Gestión del Riesgo mantener atento seguimiento al comportamiento de los niveles.

PROBABILIDAD INCREMENTOS SÚBITOS APORTANTES CUENCA DEL RÍO ARAUCA

Se mantiene este nivel de alerta ante la probabilidad de crecientes súbitas en aportantes al Arauca como los ríos Chitagá, Cobugón, Cobaría, entre otros, dado que los modelos de pronóstico del estado del tiempo no descartan lluvias para hoy especialmente hacia horas de la noche y madrugada.

Se destacan que durante el fin de semana se reportaron lluvias significativas en los municipios de Toledo-Norte de Santander y Arauca, las cuales se espera estén generando nuevos incrementos en río como el Margua y Banadía, respectivamente.

ALERTAS POR NIVELES DE LOS RÍOS

REGIÓN CARIBE

SITIOS PARA LOS CUALES SE GENERA LA ALERTA

ALERTA AMARILLA

PROBABILIDAD DE CRECIENTES SÚBITAS EN LA CUENCA DEL RÍO ATRATO.

Se mantiene este nivel de alerta dado que los modelos de pronóstico del estado del tiempo muestran probabilidad de lluvias durante los próximos dos días sobre sectores de la cuenca las cuales podrían generar incrementos súbitos en aportantes a la cuenca.

Por esto el IDEAM mantiene la recomendación para que la población ribereña este atenta al comportamiento de los aportantes al Atrato, destacándose los ríos Bebaramá, Murri, Bojayá, Napipí, Abogadó, Murindó, Sucio, Salaquí, Andágueda, Quito, Cabí y Bebaramá.

REGIÓN ANDINA

SITIOS PARA LOS CUALES SE GENERA LA ALERTA

ALERTA AMARILLA

PROBABILIDAD DE CRECIENTES SÚBITAS EN LAS QUEBRADAS DEL ÁREA METROPOLITANA DE MEDELLÍN.

Se previene a los habitantes en zonas urbanas de Medellín (especialmente en sectores de El Poblado), debido a que para hoy es probable se presenten nuevamente lluvias las cuales podrían generar incrementos moderados de los niveles de algunas quebradas, donde se destacan La Presidenta, la Chacona y La Mona. Igual prevención se hace para varios sectores del Valle de Aburrá, especialmente para los municipios de Itagüí, Envigado y Caldas (Antioquia).

Se destacan las lluvias intensas que se reportaron durante las últimas 24 horas sobre el municipio de Medellín en la estación Santa Helena.

PROBABILIDAD DE INCREMENTOS EN LOS NIVELES DE LOS RÍOS DEL DEPARTAMENTO DEL HUILA.

Se emite esta alerta por saturación de la cuenca de lluvias antecedentes y las lluvias que se han registrado en las últimas horas sobre sectores del departamento. Aunque los niveles no presentan incrementos importantes, el IDEAM recomienda a pobladores ribereños y autoridades locales seguir con monitoreo continuo de los niveles, destacándose los ríos, Páez, Yagurá, Iquira, Baché, Juncal, Fortalecilla y otros Directos al Magdalena.

ALERTAS POR NIVELES DE LOS RÍOS

REGIÓN AMAZONÍA

SITIOS PARA LOS CUALES SE GENERA LA ALERTA

ALERTA AMARILLA

PROBABILIDAD DE CRECIENTES SÚBITAS EN SECTORES DEL PIEDEMONTE CAQUETEÑO.

Aunque las lluvias durante las últimas 24 horas han sido moderadas para hoy, los modelos de pronóstico del estado del tiempo no descartan lluvias en sectores de la cuenca alta del río Caquetá y las cuales podrían generar nuevas oscilaciones en los niveles de los ríos Orteguzza y sus aportantes como El Caraño, Hacha y quebrada La Perdiz.

Se recomienda a la comunidad, especialmente a las asentadas en las poblaciones de Florencia, Paujil, Doncello, Albania y San José de Fragua (Caquetá), efectuar limpiezas de residuos y material vegetal en las rondas y observar el trayecto de los ríos por posibles represamientos y avalanchas, ante crecientes súbitas.

PROBABILIDAD DE CRECIENTES SÚBITAS EN LA CUENCA ALTA DEL RÍO CAQUETÁ (DEPARTAMENTO DE PUTUMAYO).

En las últimas horas se observa una tendencia al ascenso en el nivel del río Mocoa. No se descartan nuevas oscilaciones para las próximas horas dado la probabilidad de lluvias sobre sectores del alto Putumayo. Se recomienda estar atentos a los ríos Sangoyaco y Mulato. Por lo anterior el IDEAM recomienda a la población ribereña y a las autoridades locales continuar monitoreando los caudales de estos ríos.

ALERTAS POR AMENAZAS DE DESLIZAMIENTO

ALERTA ROJA:

Amenaza alta a muy alta por deslizamientos de tierra detonados por lluvias, localizados en los siguientes municipios:

ALERTA NARANJA:

Amenaza moderada por deslizamientos de tierra detonados por lluvias, localizados en los siguientes municipios:

REGIÓN ANDINA

ALERTA ROJA	SITIOS PARA LOS CUALES SE GENERA LA ALERTA
	ANTIOQUIA: Amagá e Ituango CALDAS: Samaná

REGIÓN PACÍFICO

ALERTA ROJA	SITIOS PARA LOS CUALES SE GENERA LA ALERTA
	CAUCA: Guapi, Timbiquí NARIÑO: Barbacoas, Ricaurte, Tumaco

REGIÓN DE LA ORINOQUÍA

ALERTA ROJA	SITIOS PARA LOS CUALES SE GENERA LA ALERTA
	META: Acacías, Villavicencio

REGIÓN CARIBE

ALERTA NARANJA	SITIOS PARA LOS CUALES SE GENERA LA ALERTA
	BOLÍVAR: Achí, Altos del Rosario, Arenal, Barranco de Loba, Montecristo, Morales, Rioviejo, San Jacinto del Cauca, San Pablo, Santa Rosa del Sur, Simití, Tiquisio CESAR: Aguachica, San Alberto, San Martín CÓRDOBA: Ayapel, Buenavista, Chinú, La Apartada, Montelíbano. MAGDALENA: Santa Marta SUCRE: Guaranda, Majagual, Sampués

REGIÓN DE LA ORINOQUÍA

ALERTA NARANJA	SITIOS PARA LOS CUALES SE GENERA LA ALERTA
	CASANARE: Chámeza META: Cubarral, El Calvario, El Castillo, Guamal, Restrepo.

ALERTAS POR AMENAZAS DE DESLIZAMIENTO

ALERTA ROJA:

Amenaza alta a muy alta por deslizamientos de tierra detonados por lluvias, localizados en los siguientes municipios:

ALERTA NARANJA:

Amenaza moderada por deslizamientos de tierra detonados por lluvias, localizados en los siguientes municipios:

REGIÓN ANDINA	
ALERTA NARANJA	SITIOS PARA LOS CUALES SE GENERA LA ALERTA
	ANTIOQUIA: Abejorral, Alejandría, Amalfi, Angostura, Argelia, Barbosa, Cáceres, Caramanta, Carmen de Viboral, Carolina, Caucasia, Cisneros, Cocorná, Concepción, Don Matias, Ebéjico, El Bagre, Envigado, Fredonia, Girardota, Gómez Plata, Granada, Guadalupe, Guarne, Guatapé, Jericó, La Pintada, Medellín, Nariño, Nechí, Peñol, Retiro, Rionegro, San Carlos, San Francisco, San Jerónimo, San Luis, San Rafael, San Roque, Santa Rosa de Osos, Santo Domingo, Sonsón, Támesis, Valparaiso, Vegachí, Yalí, Yarumal, Yolombó
	BOYACÁ: La Victoria, Quípama, Rondón
	CALDAS: Manzanares, Marmato, Marquetalia, Marulanda, Norcasia, Pensilvania, Riosucio, Salamina, Supia, Victoria.
	CUNDINAMARCA: Caparrapí, Guayabetal, Yacopí.
	NORTE DE SANTANDER: Chitagá, Cúcuta, El Tarra, La Esperanza, Sardinata, Tibú, Toledo.
	QUINDÍO: Circasia, Filandia y Salento.
	RISARALDA: Guática, Quinchía
	SANTANDER: Bucaramanga, Charalá, Confines, Coromoro, Encino, Guadalupe, Mogotes, Ocamonte, Oiba, Puerto Parra, Puerto Wilches, Rionegro, Sabana de Torres, Simacota, Suaita
	TOLIMA: Armero, Ataco, Casabianca, Chaparral, Coyaima, Falan, Fresno, Herveo, Honda, Ibagué, Líbano, Mariquita, Murillo, Ortega, Palocabildo, Prado, Purificación, Rioblanco, Villahermosa
REGIÓN PACÍFICA	
ALERTA NARANJA	SITIOS PARA LOS CUALES SE GENERA LA ALERTA
	CAUCA: López
	CHOCÓ: Alto Baudó, Atrato, Bagadó, Bajo Baudó, Cértegui, Condoto, El Cantón del San Pablo, El Carmen, Istmina, Lloró, Medio Atrato, Medio Baudó, Medio San Juan, Nóvita, Nuquí, Quibdó, Rio Iró, Rio Quito, Tadó, Unión Panamericana
NARIÑO: El Charco, Francisco Pizarro, La Tola, Magüí, Mallama, Mosquera, Olaya Herrera, Roberto Payán, Santa Bárbara	
REGIÓN AMAZONÍA	
ALERTA AMARILLA	SITIOS PARA LOS CUALES SE GENERA LA ALERTA
	CAQUETÁ: Belén de Los Andaquíes y Morelia. PUTUMAYO: Mocoa.

ALERTAS POR AMENAZAS DE DESLIZAMIENTO

ALERTA ROJA:

Amenaza alta a muy alta por deslizamientos de tierra detonados por lluvias, localizados en los siguientes municipios:

ALERTA NARANJA:

Amenaza moderada por deslizamientos de tierra detonados por lluvias, localizados en los siguientes municipios:

REGIÓN CARIBE	
ALERTA AMARILLA	SITIOS PARA LOS CUALES SE GENERA LA ALERTA
	<p>BOLÍVAR: Pinillos</p> <p>CESAR: Chiriguaná, La Gloria, Pailitas, Pelaya, Valledupar.</p> <p>CÓRDOBA: Puerto Libertador</p> <p>LA GUAJIRA: San Juan del Cesar.</p> <p>MAGDALENA: Ciénaga, Fundación</p> <p>SUCRE: San Benito Abad, Sucre</p>
REGIÓN ANDINA	
ALERTA AMARILLA	SITIOS PARA LOS CUALES SE GENERA LA ALERTA
	<p>ANTIOQUIA: Andes, Angelópolis, Anorí, Armenia, Belmira, Briceño, Caldas, Campamento, Cañasgordas, Caracolí, Ciudad Bolívar, Concordia, Copacabana, Dabeiba, Frontino, Giraldo, Heliconia, La Ceja, La Unión, Maceo, Montebello, Pueblorrico, Puerto Berrío, Puerto Nare, Puerto Triunfo, Remedios, Salgar, San Vicente, Santa Bárbara, Santa Fe de Antioquia, Segovia, Sopetrán, Tarazá, Tarso, Toledo, Uramita, Urrao, Valdivia, Venecia, Zaragoza.</p> <p>BOYACÁ: Almeida, Aquitania, Berbeo, Betéitiva, Buenavista, Campohermoso, Chinavita, Chita, Chivor, Ciénega, Coper, Corrales, El Espino, Gámeza, Guicán, Labranzagrande, Macanal, Maripí, Miraflores, Mongua, Monquirá, Muzo, Otanche, Pachavita, Páez, Pajarito, Panqueba, Pauna, Paya, Paz de Rio, Pesca, Pisva, Puerto Boyacá, Saboyá, San José Pare, San Luis de Gaceno, San Pablo de Borbur, Santa María, Santana, Socotá, Sogamoso, Tasco, Tibaná, Tópaga, Turmequé, Úmbita, Ventaquemada.</p> <p>CALDAS: Aguadas, Chinchiná, Filadelfia, La Merced, Manizales, Neira, Pácora, Villamaria.</p> <p>CUNDINAMARCA: Agua de Dios, Albán, Anapoima, Anolaima, Apulo, Arbeláez, Beltrán, Bituima, Bogotá, D.C., Bojacá, Cabrera, Cachipay, Cáqueza, Carmen de Carupa, Chaguaní, Chipaque, Chocontá, Cucunubá, El Colegio, El Peñón, El Rosal, Facatativá, Fusagasugá, Gachetá, Gama, Granada, Guaduas, Guatavita, Guayabal de Síquima, Gutiérrez, Jerusalén, La Calera, La Mesa, La Palma, La Peña, La Vega, Lenguazaque, Machetá, Medina, Nilo, Nimaima, Nocaima, Pacho, Paime, Pandi, Pasca, Pulí, Quebradanegra, Quetame, Quipile, Ricaurte, San Antonio de Tequendama, San Bernardo, San Cayetano, San Francisco, San Juan de Rioseco, Sasaima, Sesquilé, Sibaté, Sylvania, Soacha, Subachoque, Suesca, Supatá, Sutatausa, Tabio, Tausa, Tena, Tibacuy, Tocaima, Topaipí, Ubalá, Útica, Venecia, Vergara, Vianí, Villagómez, Villapinzón, Villeta, Viotá, Zipacón, Zipaquirá.</p> <p>HUILA: Aipe, La Plata, Neiva.</p>

ALERTAS POR AMENAZAS DE DESLIZAMIENTO

ALERTA ROJA:

Amenaza alta a muy alta por deslizamientos de tierra detonados por lluvias, localizados en los siguientes municipios:

ALERTA NARANJA:

Amenaza moderada por deslizamientos de tierra detonados por lluvias, localizados en los siguientes municipios:

REGIÓN ANDINA	
ALERTA AMARILLA	SITIOS PARA LOS CUALES SE GENERA LA ALERTA
	<p>NORTE DE SANTANDER: Ábrego, Cácosta, Chinácota, Convención, Cucutilla, Durania, El Zulia, Gramalote, Hacarí, Labateca, Lourdes, Pamplona, Salazar, San Calixto, Silos, Teorama, Villa Caro.</p> <p>QUINDÍO: Calarcá, Córdoba, Génova</p> <p>RISARALDA: Pueblo Rico, Santa Rosa de Cabal</p> <p>SANTANDER: Albania, Barbosa, Bolivar, Carcasí, Chipatá, Contratación, El Carmen, El Guacamayo, Florián, Floridablanca, Güepsa, Girón, Guavatá, La Belleza, La Paz, Landázuri, Lebrija, Macaravita, Matanza, Piedecuesta, Puente Nacional, San Andrés, San Benito, San Miguel, San Vicente de Chucurí, Santa Helena del Opón, Sucre, Tona, Valle de San José, Vélez.</p> <p>TOLIMA: Alpujarra, Anzoátegui, Cajamarca, Carmen de Apicalá, Cunday, Dolores, Icononzo, Lérida, Melgar, Natagaima, Planadas, Roncesvalles, San Antonio, Santa Isabel, Venadillo, Villarrica</p>
REGIÓN PACÍFICO	
ALERTA AMARILLA	SITIOS PARA LOS CUALES SE GENERA LA ALERTA
	<p>CAUCA: Almaguer, Balboa, Bolívar, Buenos Aires, Caldono, Corinto, El Tambo, Inzá, Jambaló, La Sierra, La Vega, Miranda, Páez, Rosas, Santa Rosa, Silvia, Suárez, Toribío, Totoró.</p> <p>CHOCÓ: Bahía Solano, Sipí,</p> <p>NARIÑO: Albán, Buesaco, Cumbitara, El Tablón, Leiva, Linares, Samaniego.</p> <p>VALLE DEL CAUCA: Bolívar, Buenaventura, Buga, Bugalagrande, Calima, Dagua, El Cerrito, El Dovio, Palmira, San Pedro, Sevilla, Tuluá, Versalles.</p>
REGIÓN DE LA ORINOQUIA	
ALERTA AMARILLA	SITIOS PARA LOS CUALES SE GENERA LA ALERTA
	<p>CASANARE: Aguazul, Hato Corozal, La Salina, Nunchía, Paz de Ariporo, Pore, Recetor, Sabanalarga, Támara, Tauramena, Yopal.</p> <p>META: Cumaral, El Dorado</p>

ALERTAS POR AMENAZAS DE DESLIZAMIENTO

ALERTA ROJA:

Amenaza alta a muy alta por deslizamientos de tierra detonados por lluvias, localizados en los siguientes municipios:

ALERTA NARANJA:

Amenaza moderada por deslizamientos de tierra detonados por lluvias, localizados en los siguientes municipios:

SECTORES VIALES

SECTORES VIALES IDENTIFICADOS CON POTENCIALIDAD DE DESLIZAMIENTOS de TIERRA, EN LOS CUALES GENERAN ALERTAS

DEPARTAMENTO	SECTOR VIAL
ANTIOQUIA	Barbosa - Cisneros Betania – Los Aguacates Caucasia - Planeta Rica Cisneros - Alto de Dolores La Mansa - Primavera La Pintada – Primavera La Pintada - Peñalisa Medellín - Glorieta Las Palmas Medellín – Santa Fe de Antioquia. Necoclí – Puerto Rey Puente Aurra – Medellín San Roque - Cristales - Caramanta. Santuario - Cruce Ruta 45 (Caño Alegre) Turbo – Chigorodó Turbo – San Pedro de Urabá.
ARAUCA	La Lejía - Saravena
BOYACÁ	Puente Nacional - San Gil Río Ermitaño - La Lizama Santuario - Cruce Ruta 45 (Caño Alegre)
CALDAS	Cauyá - La Felisa Puente La Libertad – Fresno Medellín – Manizales
CASANARE	Aguazul - Yopal Cumaral - Barranca de Upía El Crucero - Aguazul Yopal - Paz de Ariporo
CESAR	Río Negro - San Alberto

ALERTAS POR AMENAZAS DE DESLIZAMIENTO

ALERTA ROJA:

Amenaza alta a muy alta por deslizamientos de tierra detonados por lluvias, localizados en los siguientes municipios:

ALERTA NARANJA:

Amenaza moderada por deslizamientos de tierra detonados por lluvias, localizados en los siguientes municipios:

SECTORES VIALES

SECTORES VIALES IDENTIFICADOS CON POTENCIALIDAD DE DESLIZAMIENTOS de TIERRA, EN LOS CUALES GENERAN ALERTAS

DEPARTAMENTO	SECTOR VIAL
RISARALDA	Ansermanuevo - La Virginia Cauyá - La Felisa Intersección El Pollo - Intersección El Mandarino Mumbú - Santa Cecilia
SANTANDER	Barbosa - Tunja Bucaramanga – San Gil Puente Nacional - San Gil Río Ermitaño - La Lizama
SUCRE	Guayepo – Achí La Ye - Sincelejo
TOLIMA	Chaparral - Ortega Fresno - Honda Ibagué - Mariquita Puente La Libertad – Fresno Cruce Ruta 45A (San Gil) – Onzaga Ortega - Guamo Variante de Ibague

ALERTAS METEOMARINA

MAR CARIBE

ALERTA AMARILLA

TIEMPO LLUVIOSO.

En el centro y suroccidente de la zona marítima nacional, especialmente en sectores del Golfo de Urabá y frente al litoral de Córdoba, Bolívar, Sucre y Atlántico, se prevén lluvias de variada intensidad, incluso con posibilidad de tormentas eléctricas y rachas de viento. Por lo anterior, se sugiere a usuarios de embarcaciones de poco calado consultar con las Capitanías de puerto antes de zarpar en zonas de inminente tempestad.

VIENTO Y OLAJE.

En el centro y oriente del Mar Caribe colombiano se prevé viento y oleaje con valores por encima de lo normal. Viento con velocidades esperadas entre 20 a 25 nudos (37 - 46 km/h) y posibilidad de rachas mayores. Altura prevista del oleaje entre 2.0 m a 3.0 metros. Ante esta situación se recomienda a pescadores y usuarios de embarcaciones de poco calado consultar con las Capitanías de puerto antes de zarpar.

PLEAMAR.

Desde hoy y hasta el próximo miércoles 23 de mayo se espera una de las pleamares más significativa del mes en el litoral Caribe colombiano asociada con la marea astronómica por lo que se recomienda a habitantes costeros estar atentos a la evolución del fenómeno. En el archipiélago de San Andrés y Providencia la pleamar se extenderá hasta el domingo 20.

OCÉANO PACÍFICO

ALERTA AMARILLA

PLEAMAR.

Hasta el próximo lunes 21 de mayo se espera una de las pleamares más significativa del mes en el litoral Pacífico nacional asociada con la marea astronómica por lo que se recomienda a habitantes costeros estar atentos a la evolución del fenómeno.

°C: grados Celsius

m: metros

mm: milímetros

msnm: metros sobre nivel del mar

Km/h: kilómetros por hora

HLC: hora local colombiana

GOES: Geostationary Operational Environmental Satellites (Satélite Geoestacionario Operacional Ambiental).

GOES-16 es el designado GOES-Este, localizado en 75° W sobre el ecuador geográfico.

PNN: Parque Nacional Natural

SFF: Santuario de Fauna y Flora



ALERTA ROJA. PARA TOMAR ACCIÓN Advierte al Sistema Nacional de Gestión del Riesgo de Desastres sobre el peligro de un fenómeno y sus efectos adversos sobre la población. Se emite una alerta sólo cuando la identificación de un evento extraordinario indique la amenaza inminente y cuando la gravedad del fenómeno requiera atención prioritaria de los comités departamentales y locales.



ALERTA NARANJA. PARA PREPARARSE Indica la amenaza de un fenómeno. No implica riesgo inmediato por lo que es catalogado como un mensaje para informarse y prepararse. El aviso implica vigilancia continua ya que las condiciones son propicias para el desarrollo de un suceso natural.



ALERTA AMARILLA. PARA INFORMARSE Se emite cuando las condiciones hidrometeorológicas son favorables para la ocurrencia de un fenómeno natural y pueden aumentar el riesgo según los pronósticos. Por sus características, este nivel está encaminado a informar.

CONDICIONES NORMALES Indica que no existe ninguna clase de alerta para la región o zona mencionada.

OMAR FRANCO | Director General

CHRISTIAN EUSCÁTEGUI | Jefe Oficina del Servicio de Pronósticos y Alertas

Profesionales de Turno:

Alexander Villamizar, Daniel Useche, Sonia Bermúdez, Mauricio Torres y Julián Urrea
<http://www.ideam.gov.co>

Correos electrónicos: servicio@ideam.gov.co, alertas@ideam.gov.co

Calle 25D # 96B – 70, Piso 3. Bogotá, D.C., Colombia.

Teléfono: 3075625 Ext. 1334–1336.

Síguenos en:

