

# INFORME TÉCNICO DIARIO N°132

El IDEAM comunica al Sistema Nacional de Gestión del Riesgo (SNGR) y al Sistema Nacional Ambiental (SINA).

Bogotá D. C., sábado 12 de mayo de 2018.

Hora de actualización:  
12:30 p. m.

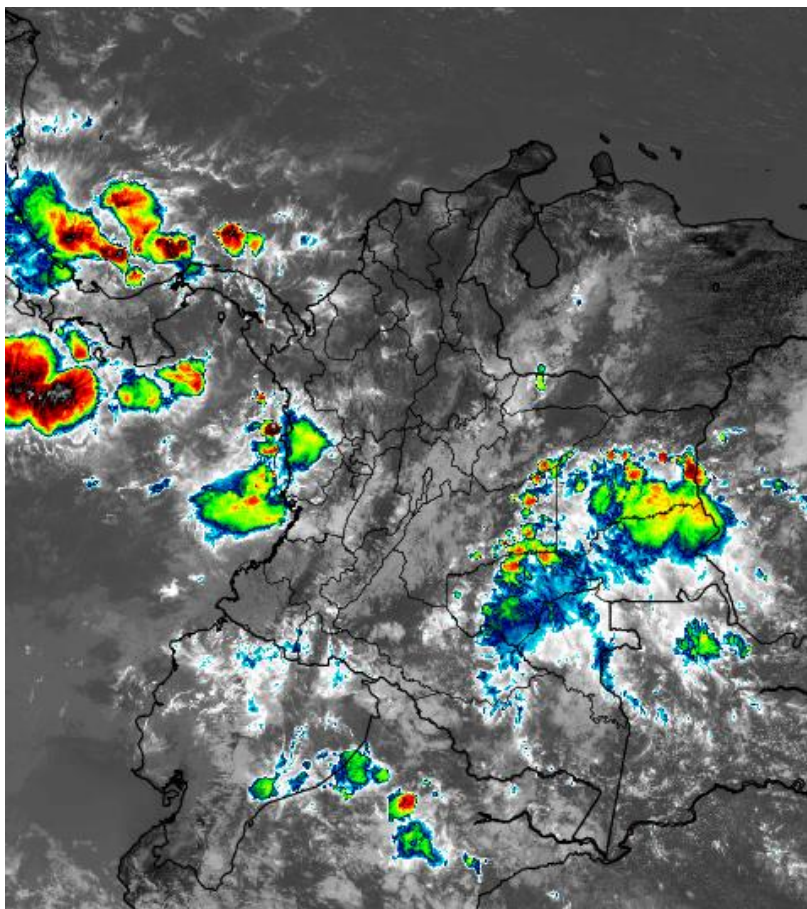


## CONDICIONES HIDROMETEOROLÓGICAS ACTUALES

Durante las últimas horas, se observó una reducción significativa de la nubosidad y de las precipitaciones en amplios sectores de la región Caribe; por el contrario, se han presentado lluvias de carácter moderado a fuerte y con presencia de actividad eléctrica en diversos sectores de los departamentos de Chocó, Vichada, Guainía, Vaupés y Guaviare y en algunos sectores de la región Andina. Durante la tarde y la noche, sobre la región caribe las precipitaciones estarán concentradas en el sur de la región Caribe, amplios sectores de la región Pacífica y Orinoquia; lluvias moderadas en sectores del Magdalena medio.

## IMAGEN SATELITAL

Canal Infrarrojo - GOES16 | 12 de mayo de 2018 | 11:15 a.m.



Consulte todos los días el pronóstico del tiempo y las alertas hidrometeorológicas vigentes del IDEAM, en un formato de calidad. Alrededor de las 7:30 a. m. está a disposición del público en [www.ideam.gov.co](http://www.ideam.gov.co).

Se puede ver también en dispositivos móviles **AQUÍ**





# LO MÁS DESTACADO

## LLUVIAS REGISTRADAS EN LAS ÚLTIMAS 24 HORAS

- En las últimas 24 se presentó una reducción en la cantidad en el volumen acumulado de precipitación a nivel nacional. Las lluvias se presentaron principalmente en la región Andina, y en sectores de la región de la Orinoquia, Amazónica y Pacífica. La mayor precipitación se presentó en el municipio de Inírida (**Guainía**), con **89,0 mm**.

## ALERTA ROJA

- Por muy alta probabilidad de ocurrencia de crecientes súbitas o incrementos de nivel en diferentes corrientes de ríos que circundan las regiones Andina, Caribe, Pacífica y Orinoquia.
- Por probabilidad alta de deslizamientos de tierra detonados por lluvias, en sectores inestables o de alta pendiente, localizados en amplias áreas de Nariño y Caldas.

## ALERTA NARANJA

- Por alta probabilidad de ocurrencia de crecientes súbitas o incrementos de nivel en diferentes corrientes de los siguientes departamentos: Chocó, Córdoba, Bolívar, Valle del Cauca, Cauca, Meta, Risaralda, Caldas, Atlántico, Cauca, Antioquia, Cundinamarca, Boyacá y Magdalena.
- Por probabilidad moderada de deslizamientos de tierra detonados por lluvias, en sectores inestables o de alta pendiente localizados en sectores de las regiones Caribe, Andina, Pacífica y Orinoquia.

## ALERTA AMARILLA

- Por moderada a baja probabilidad de ocurrencia de crecientes súbitas o incrementos de nivel en diferentes corrientes de las regiones Andina, Orinoquia, Amazonía y Pacífica.
- Por probabilidad baja de deslizamientos de tierra detonados por lluvias, en sectores inestables o de alta pendiente, localizados en amplias áreas de las regiones Caribe, Andina, Pacífica, Orinoquia y Amazonia.
- Tiempo lluvioso y oleaje y viento en el Mar Caribe.

## IMPORTANTE

Aunque durante las últimas 24 horas se observó disminución en los volúmenes de precipitación en amplias áreas del país, los niveles de los ríos se mantienen aún en estados altos en sectores de las cuencas medias y bajas destacándose los cauces principales del Magdalena y Cauca en donde persisten los niveles de alertas por niveles cercanos a las cotas de afectación. Se resalta la condición de los niveles del río Cauca (cuenca media) entre Cáceres y Nechí (Antioquia), zona que podría verse afectada por efecto del tránsito de onda de crecida proveniente de la Central Hidroeléctrica de Ituango.

# PRONÓSTICO CONDICIONES METEOROLÓGICAS ESPECIALES

## ÁREA DEL VOLCÁN GALERAS

Para las horas de la mañana se estima tiempo seco. En la tarde y noche mayor nubosidad con precipitaciones entre ligeras y moderadas.

El SERVICIO GEOLÓGICO COLOMBIANO reporta en nivel AMARILLO (III): CAMBIOS EN EL COMPORTAMIENTO DE LA ACTIVIDAD VOLCÁNICA. Lat: 155 Lon: -77.37

ELEVACIÓN (pies)	DIRECCIÓN	VELOCIDAD	
		NUDOS	Km/h
10,000	SURESTE	0 - 5	0 - 9
18,000	ESTE	10 - 15	18 - 27
24,000	NORESTE	10 - 15	18 - 27
30,000	ESTE	15 - 20	27 - 36

## ÁREA DEL VOLCÁN NEVADO DEL HUILA

Durante la jornada se pronostican condiciones nubosas con lluvias de variada intensidad con probabilidad de actividad eléctrica.

El SERVICIO GEOLÓGICO COLOMBIANO reporta en nivel AMARILLO (III): CAMBIOS EN EL COMPORTAMIENTO DE LA ACTIVIDAD VOLCÁNICA. Lat: 2.92 Lon: -76.05

ELEVACIÓN (pies)	DIRECCIÓN	VELOCIDAD	
		NUDOS	Km/h
10,000	SURESTE	5 - 10	9 - 18
18,000	SURESTE	10 - 15	18 - 27
24,000	ESTE	15 - 20	27 - 36
30,000	NORESTE	15 - 20	27 - 36

## ÁREA DEL VOLCÁN CERRO MACHÍN

Durante la jornada se advierte cielo mayormente cubierto con lluvias particularmente en horas de la tarde y noche. Posibilidad de actividad eléctrica dispersa.

El SERVICIO GEOLÓGICO COLOMBIANO reporta en nivel AMARILLO (III): CAMBIOS EN EL COMPORTAMIENTO DE LA ACTIVIDAD VOLCÁNICA. Lat: 4.80 Lon: -75.62

ELEVACIÓN (pies)	DIRECCIÓN	VELOCIDAD	
		NUDOS	Km/h
10,000	SURESTE	0 - 5	0 - 9
18,000	SURESTE	5 - 10	9 - 18
24,000	ESTE	5 - 10	9 - 18
30,000	ESTE	10 - 15	18 - 27

## ÁREA DEL VOLCÁN NEVADO DEL RUIZ

Durante la jornada se advierte cielo mayormente cubierto con lluvias particularmente en horas de la tarde y noche. Posibilidad de actividad eléctrica dispersa.

El SERVICIO GEOLÓGICO COLOMBIANO reporta en nivel AMARILLO (III): CAMBIOS EN EL COMPORTAMIENTO DE LA ACTIVIDAD VOLCÁNICA. Lat: 4.89 Lon: -75.32

ELEVACIÓN (pies)	DIRECCIÓN	VELOCIDAD	
		NUDOS	Km/h
10,000	SURESTE	0 - 5	0 - 9
18,000	SURESTE	5 - 10	9 - 18
24,000	ESTE	10 - 15	18 - 27
30,000	NORESTE	10 - 15	18 - 27

## ÁREA DEL COMPLEJO VOLCÁNICO CHILES-CERRO NEGRO DE MAYASQUER

En las horas de la mañana se prevé tiempo seco. Después del mediodía se incrementará la nubosidad con precipitaciones.

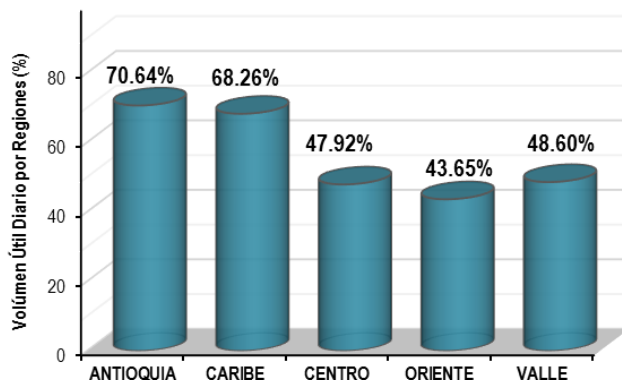
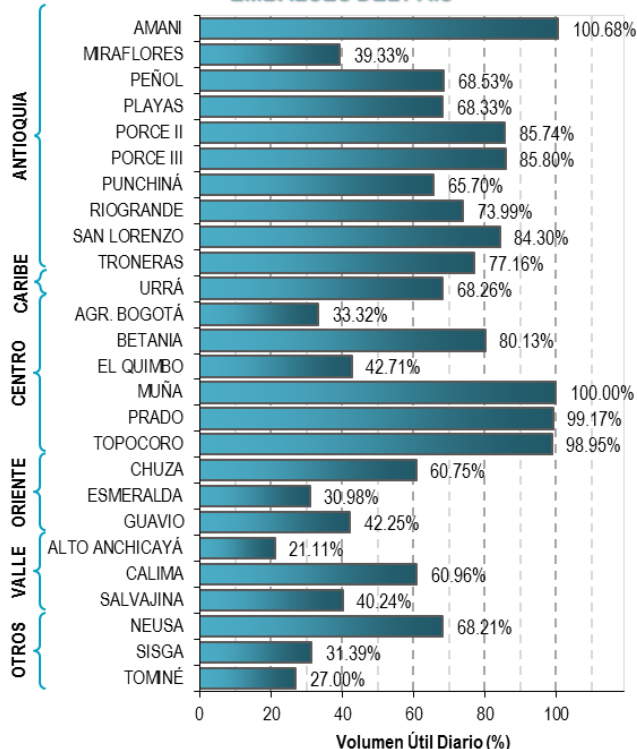
El SERVICIO GEOLÓGICO COLOMBIANO reporta en nivel AMARILLO (III): CAMBIOS EN EL COMPORTAMIENTO DE LA ACTIVIDAD VOLCÁNICA. Lat: 0.81-Lon:77.93 Lat: 0.76 Lon:-77.95

ELEVACIÓN (pies)	DIRECCIÓN	VELOCIDAD	
		NUDOS	Km/h
10,000	ESTE	5 - 10	9 - 18
18,000	ESTE	10 - 15	18 - 27
24,000	ESTE	15 - 20	27 - 36
30,000	ESTE	15 - 20	27 - 36

# ESTADO DE LOS EMBALSES

A continuación se relaciona el volumen útil diario de los principales embalses del país (expresado en porcentaje), de acuerdo con la información reportada por XM S.A. E.S.P en la siguiente dirección electrónica: <http://ido.xm.com.co/ido/SitePages/hidrologia.aspx?q=reservas>

## VOLUMEN ÚTIL DIARIO EN LOS PRINCIPALES EMBALSES DEL PAÍS





Para estar informado diariamente de lo que pasa con el pronóstico del tiempo y las alertas.

Síguenos en Twitter @IDEAMColombia



## PRECIPITACIONES

A continuación se relacionan los municipios donde en las últimas 24 horas se registraron precipitaciones iguales o superiores a 30.0 mm.

Se aclara que las precipitaciones indicadas en los municipios, realmente corresponden a aquellos puntos en los cuales el IDEAM tiene estaciones de monitoreo, pero no necesariamente quiere decir que el dato corresponda a las lluvias que se presentaron directamente sobre el área urbana en donde se concentra la mayor población. En ocasiones la estación sobre la cual se destaca el mayor valor de precipitación, a pesar de pertenecer al municipio, puede quedar alejada del centro poblado principal.

DEPARTAMENTO	MUNICIPIO
<b>ARAUCA</b>	Arauca (70,4), Arauca (50),
<b>CALDAS</b>	Victoria (58),
<b>CAQUETA</b>	Solano (41),
<b>CESAR</b>	La Gloria (47),
<b>CHOCO</b>	Quibdó (30,5),
<b>CUNDINAMARCA</b>	Medina (41), Supatá (40),
<b>GUAINIA</b>	Inírida (89),
<b>HUILA</b>	Santa María (32),
<b>META</b>	San Martín (82), San Juan De Arama (56), Cubarral (51), Villavicencio (45), Cubarral (43), Guamal (40), Villavicencio (34),
<b>NARIÑO</b>	Barbacoas (88,8), Barbacoas (47,2),
<b>NORTE DE SANTANDER</b>	Toledo (40),
<b>PUTUMAYO</b>	Mocoa (37,8), San Miguel (32,3),

Para estar informado diariamente de lo que pasa con el **pronóstico del tiempo y las alertas.**

Síguenos en Twitter  
@IDEAMColombia



## TEMPERATURAS MÁXIMAS

A continuación se relacionan los municipios donde en las últimas 24 horas se registraron temperaturas iguales o superiores a 35.0 °C.

Se aclara que las temperaturas indicadas en los municipios, realmente corresponden a aquellos puntos en los cuales el IDEAM tiene estaciones de monitoreo, pero no necesariamente quiere decir que el dato corresponda a las temperaturas que se presentaron directamente sobre el casco urbano en donde se concentra la mayor población. En ocasiones la estación sobre la cual se destaca el mayor valor de temperatura, a pesar de pertenecer al municipio, puede quedar alejada del centro poblado principal.

DEPARTAMENTO	MUNICIPIO
<b>CESAR</b>	Bosconia (37),
<b>LA GUAJIRA</b>	Manaure (36,4), Riohacha (35,2),







# PRONÓSTICO METEOROLÓGICO



Sábado 12 y Domingo 13 de mayo de 2018

REGIÓN	PRONOSTICO
<p><b>SABANA DE BOGOTÁ</b></p>	<p><b>SÁBADO</b>                      La mañana capitalina, prevalecerá el cielo parcialmente cubierto con tiempo seco en gran parte del área, sin embargo no se descarta lloviznas sobre los cerros orientales.                      En horas de la tarde, se prevé lluvias ligeras a moderadas en el sector occidental y norte de la ciudad, en el resto del área se estima cielo parcialmente nublado con predominio de tiempo seco.                      En la noche, predominará el cielo mayormente cubierto con predominio de tiempo seco, no se descartan lluvias esporádicas en occidente y oriente.</p> <p><b>DOMINGO</b>                      La madrugada, presentará condiciones de cielo entre parcial a mayormente cubierto con predominio de tiempo seco. Sin embargo no se descartan lluvias ligeras sobre el occidente y oriente de la capital. En la mañana, se estima cielo parcialmente cubierto con predominio de tiempo seco en la mayor parte de la ciudad, salvo en el occidente donde hay probabilidad de lloviznas. Para la tarde capitalina, se prevé aumento de la nubosidad con lluvias al occidente. Para el resto del área predominio de tiempo seco. En la noche, se pronostica cielo mayormente nublado con predominio de tiempo seco.</p>
<p><b>CARIBE</b></p>	<p><b>SÁBADO</b>                      En la mañana se prevén condiciones secas en la mayor parte de la región, salvo en sectores de Sucre, sur Magdalena y Cesar, en donde se prevén lluvias ligeras en las primeras horas de la mañana.                      En horas de la tarde, se prevé incremento en la nubosidad en el área, con lluvias entre moderadas en sectores del Urabá, Córdoba y norte de Magdalena y Cesar. Posibilidad de descargas eléctricas. Lluvias ligeras y esporádicas en sectores del sur de Sucre y Bolívar.                      Para la noche son estimadas precipitaciones con actividad eléctrica en algunos casos en sectores del Urabá, Córdoba, Sucre, norte de Cesar, sur de Bolívar y La Guajira.</p> <p><b>DOMINGO</b>                      En la madrugada y hasta entrada la mañana se prevén lluvias en sectores del Urabá, Córdoba y sur de Bolívar. A mediados de la tarde y por la noche se advierten precipitaciones con posibilidad de descargas eléctricas en áreas localizadas al sur de La Guajira y Atlántico, norte de Cesar y Magdalena, Atlántico y Urabá.</p>
<p><b>ARCHIPIÉLAGO DE SAN ANDRÉS, PROVIDENCIA Y SANTA CATALINA</b></p>	<p><b>SÁBADO</b>                      En horas de la mañana en el archipiélago se prevé nubosidad variada y no se descartan lloviznas dispersas.                      Para la tarde prevalecerán las condiciones secas con cielo parcialmente cubierto.                      En la noche se prevé tiempo seco con cielo parcialmente nublado en el archipiélago.</p> <p><b>DOMINGO</b>                      En el archipiélago son previstas condiciones secas con nubosidad variable a lo largo de la jornada.</p>

Planeando tu día? Descarga YA y conoce...



Consúltalo a diario y únete a la Cultura del Pronóstico del IDEAM

Disponible para



# PRONÓSTICO METEOROLÓGICO



Sábado 12 y Domingo 13 de mayo de 2018

REGIÓN	PRONÓSTICO
<p><b>MAR CARIBE</b></p>	<p><b>SÁBADO</b> En la mayor parte de la zona marítima colombiana, se esperan condiciones secas con cielo parcialmente nublado, excepto al occidente del Mar Caribe colombiano incluido en golfo de Urabá, donde se esperan precipitaciones a diferentes horas de la jornada.</p> <p><b>DOMINGO</b> Gran parte del Mar Caribe nacional con predominio de tiempo seco, salvo zonas ubicadas frente a la costa del Urabá y Córdoba donde se advierten precipitaciones de variada intensidad en la madrugada, tarde y primeras horas de la noche.</p>
<p><b>ANDINA</b></p>	<p><b>SÁBADO</b> En la mañana se advierte nubosidad variada en la región, con lluvias ligeras en el norte de Norte de Santander y en las montañas de Nariño. Cielo parcialmente nublado y predominio de condiciones secas para el resto del área. En horas de la tarde cielo mayormente nublado con precipitaciones en varios sectores del centro y occidente de Antioquia, Norte de Santander, Santander, occidente de Boyacá, Cundinamarca, Caldas, Risaralda, Quindío y norte de Tolima. Para la noche se prevén lluvias en varias zonas de Antioquia, Santanderes, Boyacá, Cundinamarca, Caldas, Risaralda, Quindío, norte de Tolima y oriente de Valle del Cauca, Cauca y Nariño. No se descartan tormentas eléctricas.</p> <p><b>DOMINGO</b> Durante la jornada se advierten nubes densas en la región con precipitaciones, las de mayor consideración esperadas en horas de la tarde y noche en sectores de Antioquia, Santander, Norte de Santander, Boyacá, Cundinamarca, Caldas, Risaralda, Quindío, Valle del Cauca, Cauca y Nariño, acompañadas inclusive de actividad eléctrica.</p>
<p><b>INSULAR PACÍFICO</b></p>	<p><b>SÁBADO</b> En Malpelo se prevén condiciones secas a lo largo de la jornada con cielo parcialmente cubierto. En Gorgona se advierten lluvias ligeras al finalizar la tarde y durante la noche, luego de una mañana seca.</p> <p><b>DOMINGO</b> En Gorgona y Malpelo se estima cielo mayormente nublado con precipitaciones ligeras e intermitentes durante algunas horas de la madrugada, tarde y noche.</p>
<p><b>PACÍFICA</b></p>	<p><b>SÁBADO</b> En horas de la mañana se prevén lluvias en el litoral centro y occidente de Chocó; lloviznas al occidente de Valle del Cauca. Nubosidad variada y predominio de condiciones secas para el resto de la región. Para la tarde se estima cielo mayormente nublado a lo largo de la región con precipitaciones de variada intensidad y actividad eléctrica en varios sectores del norte y sur de Chocó, Valle del Cauca, Cauca y Nariño. En la noche cielo mayormente nublado con lluvias entre moderadas a fuertes en sectores del centro y sur de Chocó, Valle del Cauca, Cauca y Nariño con posibilidad de descargas eléctricas.</p> <p><b>DOMINGO</b> En la región se advierten condiciones nubosas con precipitaciones, las más intensas estimadas durante la madrugada, tarde y noche, acompañadas en varios casos de descargas eléctricas.</p>



# PRONÓSTICO METEOROLÓGICO




Sábado 12 y Domingo 13 de mayo de 2018

REGIÓN	PRONÓSTICO
<p><b>OCEANO PACÍFICO</b></p>	<p><b>SÁBADO</b> En gran parte del Océano Pacífico nacional predominará el tiempo seco, salvo en áreas localizadas frente a la costa central y sur donde se estiman precipitaciones, acompañadas de descargas eléctricas.</p> <p><b>DOMINGO</b> En el Pacífico colombiano se prevé abundante nubosidad con lluvias y tormentas eléctricas durante algunas horas de la madrugada, tarde y noche, principalmente enfrente del litoral de Chocó y Nariño.</p>
<p><b>ORINOQUIA</b></p>	<p><b>SÁBADO</b> En la mañana se prevé nubosidad variada con lluvias moderadas a fuertes en zonas de Vichada. En el resto de la región predominará tiempo seco. En horas de la tarde cielo mayormente nublado. Lluvias fuertes con alta probabilidad de tormentas eléctricas en sectores de Arauca, occidente de Casanare y occidente y sur Meta y nororiente de Vichada. En horas de la noche, se prevén lluvias de carácter moderado a fuerte en sectores de Meta, Vichada, occidente de Casanare y Meta; lluvias de menor intensidad para el resto de la región.</p> <p><b>DOMINGO</b> A lo largo de la jornada se advierte nubosidad abundante con precipitaciones en varios sectores de Arauca, Casanare, Meta y Vichada, incluso no se descartan tormentas eléctricas. Las lluvias de mayor intensidad estimadas en horas de la tarde y noche.</p>
<p><b>AMAZONIA</b></p>	<p><b>SÁBADO</b> En horas la mañana cielo entre parcial y mayormente cubierto, con lluvias de variada intensidad en varios sectores de Vaupés, Guainía, sur de Caquetá y Putumayo. Actividad eléctrica en momentos de lluvia intensa. Para la tarde, prevalecerán las condiciones nubosas en la región con precipitaciones de variada intensidad y actividad eléctrica en amplios sectores de Guainía, Guaviare, Vaupés, Caquetá y Putumayo. Lluvias de menor intensidad en sectores del norte de Amazonas. En la noche, cielo mayormente cubierto con lluvias entre ligeras y moderadas, acompañadas incluso de descargas eléctricas en sectores de Guaviare, Caquetá, Putumayo, Amazonas y Vaupés; en el resto de la región predominio de tiempo seco.</p> <p><b>DOMINGO</b> En la mayor parte de la región se advierte nubosidad densa con precipitaciones en la madrugada y mañana en el occidente de Caquetá y Putumayo y oriente de Vaupés y Amazonas. En la tarde y noche se prevén lluvias en diferentes sectores de la región, inclusive no se descartan tormentas eléctricas.</p>

Planeando tu día?  
Descarga YA y conoce...



Consúltalo a diario y únete a la Cultura del Pronóstico del IDEAM

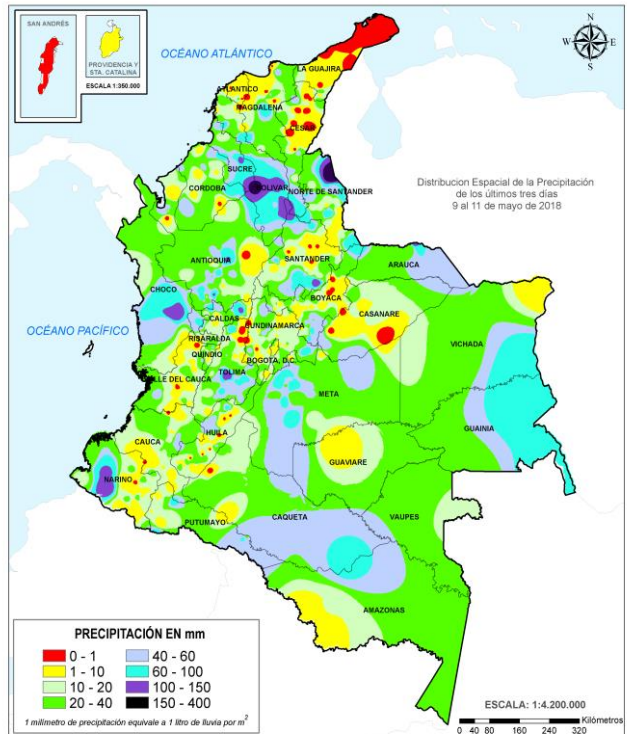
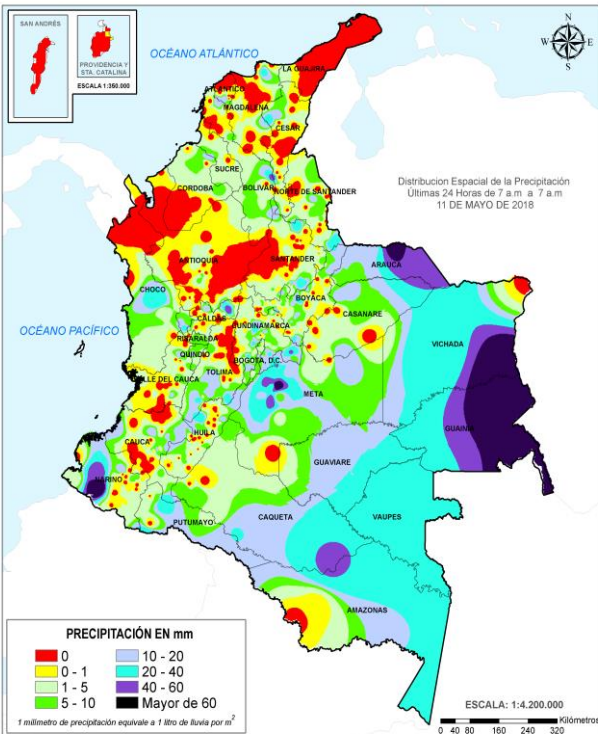
Disponible para  



# MAPAS DE PRECIPITACIÓN

**Precipitación diaria:** desde las 7:00 a. m. del día viernes 11 de mayo hasta las 7:00 a. m. del día sábado 12 de mayo de 2018.

**Precipitación últimos 3 días:** desde las 7:00 a. m. del día miércoles 09 de mayo hasta las 7:00 a. m. del día sábado 12 de mayo de 2018.



## ALERTAS VIGENTES E INFORMACIÓN ADICIONAL

Para mayor información sobre el pronóstico del estado del tiempo, informes técnicos diarios, comunicados especiales, mapas diarios de temperaturas máximas y mínimas e información diaria de precipitación se sugiere consultar los siguientes enlaces:

- [INFORMACIÓN DIARIA DE PRECIPITACIÓN Y TEMPERATURA DE LOS PRINCIPALES AEROPUERTOS DEL PAÍS.](#)
- [MOSAICO MAPAS DE PRECIPITACIÓN DIARIA EN MILÍMETROS.](#)

# ALERTAS POR NIVELES DE LOS RÍOS

## REGIÓN CARIBE

### SITIOS PARA LOS CUALES SE GENERA LA ALERTA

#### **PROBABILIDAD DE INCREMENTOS SÚBITOS EN LOS RÍOS DEL URABÁ ANTIOQUEÑO.**

Se mantiene esta alerta para los ríos que desembocan en el Golfo de Urabá por el incremento en los niveles de los ríos Frio, Tanela, León, Mulatos, San Juan de Urabá y Canalete. Una situación similar se espera en otras corrientes de la zona como los ríos Vijagual, Zungo, Chigorodó, Carepa, Apartado y río Grande. El IDEAM recomienda a las autoridades de Gestión del Riesgo estar atentos al comportamiento de los niveles de estos ríos ante posibles crecientes súbitas, dadas las lluvias registradas en la zona.

#### **INCREMENTO EN LOS NIVELES DE LOS RÍOS DE LA VERTIENTE DEL CATATUMBO.**

Se mantiene el nivel de esta alerta, dadas las lluvias registradas sobre sectores del departamento de Norte de Santander, generando incrementos importantes en los ríos Tarra y Algodonal. Además, se esperan incrementos significativos en ríos de la vertiente del Catatumbo tales como el Zulia, Pamplonita, Sardinata, Nuevo Presidente y Tibú. También se destacan el Socuavo del Norte y el sector de Tres Bocas. El IDEAM mantiene la recomendación tanto a la población en general como a autoridades locales y regionales de gestión del riesgo mantener atento seguimiento al comportamiento de los niveles y tomar las medidas preventivas necesarias ante los impactos que dichos incrementos puedan generar. Los modelos de pronóstico del estado del tiempo muestran probabilidad de persistencia de lluvias para el departamento durante los próximos dos días destacándose las más fuertes sobre las cuencas de los ríos Zulia y Pamplonita.

#### **INCREMENTOS SÚBITOS EN EL RÍO SAN JORGE.**

El río San Pedro, aguas arriba de su confluencia con el río San Jorge, presenta tendencia al ascenso, la cual se prevé continúa en el transcurso de las próximas horas; dicha alerta se extiende especialmente para los corregimientos de Juan José y Villanueva, del municipio de Puerto Libertador (Córdoba). Se prevé que el río San Jorge mantenga ascenso como resultado del tránsito de dicha onda de crecida; por tanto se recomienda a pobladores de sectores bajos, especialmente en Montelíbano - La Apartada - Ayapel, en el departamento de Córdoba, mantener atento seguimiento al comportamiento de los niveles así como a los pobladores en el municipio de Buenavista (Córdoba), especialmente en los corregimientos de Coyongo, Puerto Córdoba, Los Zambos e Isla Roja; para éste sector no solamente se presentan incrementos del río San Jorge, sino de varios de sus afluentes (se destacan Quebrada San Lorenzo y los Caños Los Zambos y Las Catas). Se destaca que en las últimas horas se han presentado precipitaciones intensas en sectores del oriente de Córdoba, sur de Sucre (cuenca baja del río San Jorge).

#### **PROBABILIDAD DE NIVELES ALTOS EN LA CUENCA DEL RÍO ARIGUANÍ.**

Se mantiene este nivel de alerta tanto para el cauce principal del Ariguani como para sus aportantes dado que se persisten las lluvias durante las últimas 12 horas sobre estos sectores las cuales pueden incrementar de manera significativa el nivel de estos ríos. El IDEAM recomienda a las autoridades de Gestión del Riesgo y a la población en general estar atentos a los niveles. Especial atención para el municipio de Algarrobo (Magdalena), igualmente para los municipios de Bosconia y El Copey (Cesar).

**ALERTA ROJA**

# ALERTAS POR NIVELES DE LOS RÍOS

## REGIÓN CARIBE

### SITIOS PARA LOS CUALES SE GENERA LA ALERTA

**ALERTA  
 ROJA**

#### PROBABILIDAD DE NIVELES ALTOS CUENCA MEDIA - BAJA DEL RÍO CESAR.

Se mantiene este nivel de alerta dado que el nivel del río Cesar ha incrementado sus valores desde los últimos días por las lluvias que se han presentado de manera continua sobre diversos sectores de la cuenca y que se mantuvieron durante las últimas 12 horas. El IDEAM recomienda a las autoridades de Gestión del Riesgo y a la población en general estar atentos a los niveles tanto del cauce principal del Cesar como de sus aportantes en estos sectores. Para las próximas horas se prevén fuertes precipitaciones con presencia de actividad eléctrica, especialmente en sectores de la cuenca media y baja del río Cesar, lo cual incidirá en el incremento del nivel del río Cesar, especialmente en zonas aledañas a los municipios de Agustín Codazzi y El Paso.

## REGIÓN ORINOQUIA

### SITIOS PARA LOS CUALES SE GENERA LA ALERTA

**ALERTA  
 ROJA**

#### NIVELES ALTOS EN LA CUENCA ALTA-MEDIA DEL RÍO GUAVIARE

Se mantiene esta alerta, ya que el nivel del río Guaviare, a la altura del municipio de San José de Guaviare, registra niveles altos, adicionalmente sus afluentes los ríos Ariari, Guape, Guayabero, Losada y Güejar reportan incrementos súbitos, especialmente éste último (Río Güejar - afluente al río Ariari), a la altura del municipio de Vista Hermosa (Meta), con tendencia de ascenso. Se recomienda a los comités Locales y Regionales efectuar seguimiento al comportamiento de los niveles de los afluentes a esta cuenca. Durante las últimas horas se han reportado lluvias sobre las cuencas de aportantes al Guejar y Ariari en los municipios de Mesetas y Cubarral, respectivamente.

Es importante destacar que los niveles del río Guaviare presentan una tendencia sostenida al ascenso en los últimos 25 días, y ésta condición de ascenso se hace evidente hasta su desembocadura en el río Orinoco (en inmediaciones del corregimiento de Amanavén). Dicha situación, aunque es normal para la época del año, también se da como resultado que sus principales afluentes como son los ríos Guayabero y Ariari, que discurren por la frontera de los departamentos de Meta y Guaviare, presentan niveles muy altos, debido a las fuertes precipitaciones, las cuales se han intensificado en los últimos días. Los sectores más críticos en el departamento del Guaviare son: zonas rurales y urbanas del municipio de El Retorno (por un brazo del río Guaviare) y San José del Guaviare. El tránsito de onda de crecida del río es más evidente entre los sectores de Puerto Cachicamo y Charras.



# ALERTAS POR NIVELES DE LOS RÍOS

## REGIÓN ANDINA

### SITIOS PARA LOS CUALES SE GENERA LA ALERTA

**PROBABILIDAD DE CRECIENTES SÚBITAS EN LOS RÍOS DE MONTAÑA DEL DEPARTAMENTO DE ANTIOQUIA (APORTANTES AL RÍO CAUCA Y AL RÍO MAGDALENA ).**

Se mantiene esta alerta debido a las fuertes lluvias, inclusive con presencia de tormentas eléctricas que se han registrado en diversos sectores del departamento de Antioquia, las cuales podrían incrementar súbitamente los caudales de los ríos Nare, Nechí, Porce, San Juan, Tarazá, quebrada Liboriana, Tenche, Cimitarra, Arma, entre otros. El IDEAM mantiene la recomendación a la población en general y a las autoridades de Gestión del Riesgo local y regional, ante la probabilidad de crecientes súbitas en estos ríos y sus afluentes.

**PROBABILIDAD DE CRECIENTE SÚBITA EN LOS RÍOS LA MIEL Y GUARINÓ.**

Se mantiene esta alerta ya que se han observado lluvias fuertes y con actividad eléctrica, en las últimas horas, sobre la cuenca de los ríos La Miel y Guarinó y otros directos al Magdalena, lo que puede generar incrementos importantes en los niveles de estos ríos. El IDEAM recomienda a la población de los municipios de Argelia y Nariño (Antioquia), y Manzanares, Pensilvania, Marulanda, Marquetalia, Samaná (Caldas), mantenerse atentos al incremento súbito de los caudales de estos cauces y sus afluentes. Se destaca que durante las últimas 24 horas se han reportado lluvias intensas sobre los municipios de Samaná y Manzanares en Caldas las cuales se prevén generen incrementos súbitos en aportantes a las cuencas de los ríos Samaná y Guarinó.

**PROBABILIDAD DE INCREMENTOS SÚBITOS EN LAS CUENCAS DE LOS RÍOS NEGRO Y SECO (CUNDINAMARCA).**

Se mantiene esta alerta, ya que se han observados precipitaciones fuertes en esta zona, generando incrementos de niveles en los ríos Negro, Seco y sus afluentes. De acuerdo con los modelos de pronóstico del estado del tiempo, se muestra probabilidad de lluvias sobre la cuenca aportante, por lo cual el IDEAM recomienda a las autoridades de gestión del riesgo, locales y regionales, así como a la comunidad asentada cerca a los cauces, estar atentos al seguimiento y comportamiento tanto del cauce principal como de sus aportantes.

**ALERTA ROJA**

# ALERTAS POR NIVELES DE LOS RÍOS

## REGIÓN ANDINA

### SITIOS PARA LOS CUALES SE GENERA LA ALERTA

#### **PROBABILIDAD DE CRECIENTES SÚBITAS EN LOS RÍOS LEBRIJA, SOGAMOSO, FONCE, OPÓN Y CHICAMOCHA.**

Por la ocurrencia de lluvias de variada intensidad se mantiene esta alerta dado que los niveles se encuentran en estados altos. Se mantiene la recomendación de estar atentos al comportamiento de los niveles de estos ríos, con especial atención a ríos y quebradas ubicados en los municipios de San Vicente de Chucurí, De Oro, Frío Betulia, Zapatoca, Simacota, San Gil, Cabrera, Los Santos, Villanueva, Páramo, Coromoro, Confines, Macaravita, Capitanejo y Encino en el departamento de Santander, así como en los municipios de chiscas, el Espino, san Mateo, Panqueda y Guacamayas en Boyacá. Se destacan las lluvias intensas que se registraron sobre el municipio de Coromoro (Santander) y Sabana de Torres (Santander), las cuales se prevé estén generando incrementos súbitos en aportantes a la cuenca del río Fonce y cuenca del río Lebrija. Además, se observan incrementos importantes a la altura del municipio Páramo y Valle de San José. Igualmente, a la altura de Bucaramanga, se registran incrementos de niveles relevantes.

Como resultado de las fuertes precipitaciones registradas en los últimos días, se presentan incrementos considerables de los niveles del río de Oro, en inmediaciones de Girón (Santander). Ésta condición hidrológica también influencia a sus principales afluentes, donde se destaca la quebrada Angulito. Adicionalmente ésta condición hidrológica no solamente incide en incremento de niveles del río de Oro, sino también en el río Frío, en inmediaciones de Girón y Bucaramanga; por lo anterior se recomienda especial atención para los sectores 5 de enero, Pizarro, Gallineral, Las Marías (todas zonas suburbanas de Girón) y también en el sector Café Madrid (Bucaramanga). Cabe anotar que por efecto de las lluvias se pueden ocasionar deslizamientos de tierra, flujos de lodo, detritos y avalanchas.

#### **PROBABILIDAD DE CRECIENTES SÚBITAS EN LOS RÍOS CARARE Y SUÁREZ.**

Se mantiene este nivel de alerta dado que se espera persistan las lluvias sobre sectores de las cuencas de los ríos Carare y Suarez, por lo que se prevé nuevos incrementos con valores altos, los cuales ya han superado la cota de afectación especialmente en el río Carare. El IDEAM recomienda a los comités locales de Gestión del Riesgo y a la comunidad en general permanecer atentos ante posibles cambios súbitos en los niveles de estos ríos y afluentes. Se destacan las lluvias ocurridas sobre sectores del municipio de Pauna (Boyacá), las cuales es muy probable se encuentren generando incrementos súbitos en aportantes al Carare como el río Minero. Igualmente, las lluvias intensas que se han registrado sobre sectores de los municipios de Moniquirá, Chima y Suaita en Santander, las cuales se prevén ocasionen incrementos en aportantes al río Suárez.

#### **PROBABILIDAD DE CRECIENTE SÚBITA EN EL RÍO SUMAPÁZ.**

Se mantiene esta alerta por la condición de niveles altos en el río Sumapaz, particularmente a la altura del municipio de Cabrera (Cundinamarca). El IDEAM recomienda a la población ribereña en general como los municipios de Cabrera, Venecia y Pandi (Cundinamarca), así como a las autoridades de gestión del riesgo estar muy atentos al incremento de los caudales del río Sumapaz y sus afluentes.

**ALERTA ROJA**

# ALERTAS POR NIVELES DE LOS RÍOS

## REGIÓN ANDINA

### SITIOS PARA LOS CUALES SE GENERA LA ALERTA

#### **NIVELES ALTOS DE DIFERENTES CORRIENTES EN EL DEPARTAMENTO DE ANTIOQUIA.**

Como consecuencia de las fuertes precipitaciones que se presentan en amplios sectores del departamento de Antioquia, se resaltan los siguientes sectores, en los cuales se están presentando avenidas torrenciales y crecientes súbitas:

- En el corregimiento de Puerto Venus (municipio de Nariño), se registran incrementos importantes del río Venus (afluente al río Samaná Sur); especial atención para las veredas de Puerto Venus, El Piñal, El Zafiro, Guadualito y Quebrada Negra, entre otras.
- Asociado a las lluvias y caídas de material, se presentan algunas obstrucciones de las quebradas El Zafiro y El Guanábano.

#### **NIVELES ALTOS EN EL RÍO MAGDALENA SECTOR DE PUERTO NARE (ANTIOQUIA) HASTA EL SAN PABLO (BOLÍVAR).**

Se mantiene esta alerta dado que se encuentran altos los niveles del río Magdalena, en el tramo comprendido entre Puerto Nare (Antioquia), pasando por Barrancabermeja (Santander) hasta San Pablo (Bolívar). Se destaca que durante los próximos días se preve continúe el ascenso lento en el nivel del río Magdalena en este sector.

#### **NIVELES ALTOS CUENCA BAJA DEL RÍO BOGOTÁ**

En las últimas horas aumentaron moderadamente los niveles del río Bogotá en la cuenca baja, a la altura de los municipios de la mesa y Girardot. Dado que se podrían presentar lluvias de variada intensidad en la zona, se prevé incrementos importantes en los afluentes de la cuenca baja del río Bogotá, especialmente en la cuenca del río Calandaima y en los municipios de La Mesa, Mesitas del Colegio, Apulo, Anapoima, Tocaima y Girardot (Cundinamarca), El IDEAM recomienda a las autoridades de Gestión del Riesgo y a la población en general, tomen las medidas necesarias ante posibles afectaciones por desbordamientos e inundaciones en los municipios anteriormente mencionados.

#### **NIVELES ALTOS EN EL RÍO MAGDALENA SECTOR DE NARIÑO (CUNDINAMARCA).**

A la altura de Nariño (Cundinamarca), el río Magdalena reporta niveles altos. Se destaca que durante los próximos días se preve continúe el ascenso lento en el nivel del río Magdalena en este sector.

**ALERTA ROJA**



# ALERTAS POR NIVELES DE LOS RÍOS

## REGIÓN PACÍFICO

### SITIOS PARA LOS CUALES SE GENERA LA ALERTA

**ALERTA  
 ROJA**

#### **CRECIENTES SÚBITAS EN LA CUENCA DEL RÍO SAN JUAN DE ATRATO.**

Se mantiene esta alerta dadas las crecientes súbitas que se están registrando en los principales ríos de la cuenca del río San Juan, a la altura de los municipios de Tadó, Sata Rita, Sipí, Medio San Juan y litoral de San Juan. El IDEAM recomienda a las autoridades de Gestión del Riesgo y a la población ribereña continuar atentos al comportamiento de los niveles de estos ríos, ante posibles afectaciones por desbordamientos e inundaciones en sectores rurales, especialmente la cuenca alta del río San Juan, dadas las lluvias fuertes que se han presentado en la zona.

# ALERTAS POR NIVELES DE LOS RÍOS

## REGIÓN ANDINA

### SITIOS PARA LOS CUALES SE GENERA LA ALERTA

#### **NIVELES ALTOS CUENCA MEDIA-BAJA DEL RÍO CAUCA Y PROBABILIDAD DE DESCARGA PROVENIENTE DESDE LA CENTRAL HIDROELÉCTRICA DE ITUANGO.**

Se mantiene esta alerta, dado que el nivel del río Cauca se encuentra alto desde Bolombolo, pasando por Caucasia (Antioquia) hasta la desembocadura al río Magdalena. El IDEAM recomienda a los comités locales de Gestión del Riesgo y a la comunidad en general permanecer atentos ante posibles cambios súbitos de los niveles en esta parte de la cuenca. Se hace un llamado a la comunidad para que esté pendiente del nivel del río Cauca, aguas abajo de Hidroituango, con especial atención en los municipios de Ituango, Toledo, Cáceres, Nechí y Briceño. Ésta condición puede afectar subcuencas aportantes aguas abajo, donde se destacan la de los ríos Nechí, Tarazá, Man y San Juan, entre otros.

#### **PROBABILIDAD DE CRECIENTES SÚBITAS EN LOS RÍOS AFLUENTES AL RÍO CAUCA EN VALLE DEL CAUCA Y CAUCA.**

Se mantiene este nivel de alerta dado que han persistido las lluvias especialmente sobre el municipio de Santander de Quilichao en el Cauca y Palmira, Florida, Candelaria y Guacarí en el Valle del Cauca las cuales se prevén se encuentren generando incrementos súbitos en ríos como el Puracé, Fraile, Ovejas y Amaime. Además, la saturación de humedad de los suelos de estas cuencas, no permite descartar posibles crecientes súbitas en los ríos afluentes al río Cauca, tales como Frío, Paila, Bugalagrande, Tuluá, Morales, Guadalajara, San Pedro, Arroyohondo, Yumbo, Mulato, Vijes, Yotoco, Mediacanoa, Piedras, Guabas, Sabaletas, Sonso, Amaime, Cerrito, Cali, Lili, Meléndez, Cañaveralejo, Guachal, Claro, Jamundí, Desbaratado, Guachal (Bolo, Fraile, Párraga) (ubicados en el Valle del Cauca), Palo, Quinamayo, Timba, Ovejas, Piendamó, Salado, Palace, Cuenca alta del río Cauca (localizados en el Cauca) y otros directos al río Cauca. Se destaca niveles altos en el río Guadalajara, a la altura del municipio de Buga (Valle del Cauca).

**ALERTA NARANJA**

# ALERTAS POR NIVELES DE LOS RÍOS

## REGIÓN ANDINA

### SITIOS PARA LOS CUALES SE GENERA LA ALERTA

#### **PROBABILIDAD DE CRECIENTES SÚBITAS PARA LOS RÍOS APORTANTES AL RÍO CAUCA EN SECTORES DEL EJE CAFETERO.**

Se mantiene el nivel de esta alerta, para los ríos aportantes a la cuenca del río Cauca, ubicados en sectores del eje cafetero, debido a las precipitaciones de variada intensidad registradas en días anteriores y durante las últimas horas. Además, teniendo en cuenta la precipitación antecedente en los departamentos de Caldas y Risaralda, las cuencas pueden estar saturadas. Especial atención para los ríos Frío, Tapias, Risaralda, Arma, Otún, La Vieja y Chinchiná y pobladores ribereños de las zonas bajas, especialmente en zonas rurales y urbanas de los municipios de Pereira (Risaralda) y Cartago (Valle del Cauca). En las últimas horas se ha observado incrementos significativos en el nivel del río.

#### **NIVELES ALTOS EN EL RÍO MAGDALENA SECTOR DE SAN PABLO (BOLÍVAR) HASTA EL BANCO (MAGDALENA).**

Se mantiene esta alerta dado que se encuentran altos los niveles del río Magdalena, en el tramo comprendido entre San Pablo (Bolívar) hasta El Banco (Magdalena). Se destaca que durante los próximos días se preve que el nivel continúe en ascenso muy lento en dicho sector.

#### **PROBABILIDAD DE CRECIENTES SÚBITAS EN APORTANTES AL BOGOTÁ.**

Se mantiene esta alerta dadas las lluvias que se han registrado sobre la cuenca del río Bogotá, las cuales han generado incrementos en quebradas y ríos aportantes al Bogotá, especialmente en la cuenca alta y media, al igual que en la parte baja del río Bogotá. Dado que los modelos de pronóstico del estado de tiempo prevén persistencia de lluvias, el IDEAM hace un llamado de atención especial para que autoridades locales de gestión del riesgo y población del distrito capital tomen las medidas preventivas necesarias ante los incrementos que se puedan generar en las subcuencas de los ríos Frío, Salitre-Juan Amarillo, Fucha y Tunjuelo, entre ellas el río Arzobispo, quebrada La Vieja, quebrada Los Molinos, río San Cristóbal, canal Cundinamarca y río Apulo.

#### **PROBABILIDAD DE INCREMENTOS EN LOS NIVELES DE LOS RÍOS DEL DEPARTAMENTO DEL TOLIMA.**

Se disminuye esta alerta dado el descenso en el río Saldaña en las últimas horas. El IDEAM recomienda a pobladores ribereños y autoridades locales estar atentos al comportamiento de los niveles de los ríos Gualí, Sucio, Opía, Coello, Totaré, Luisa, Aipe, Chenche, Amoyá, Tetuán, Ortega, Cucuana, Saldaña, Lagunilla y otros Directos al Magdalena.

**ALERTA  
 NARANJA**



# ALERTAS POR NIVELES DE LOS RÍOS

## REGIÓN CARIBE

### SITIOS PARA LOS CUALES SE GENERA LA ALERTA

#### ALERTA NARANJA

#### PROBABILIDAD DE CRECIENTES SÚBITAS EN LA CUENCA DEL RÍO ATRATO.

Aunque actualmente se presenta tendencia al descenso en los niveles del río Atrato en Quibdó, no obstante por efecto de las fuertes lluvias que se han presentado en algunos sectores de la cuenca alta y media del río Atrato, se pueden presentar incrementos súbitos de nivel. El IDEAM recomienda estar atentos al comportamiento de los niveles, en especial para los ríos Bebaramá, Murrí, Bojayá, Napipí, Abogadó, Murindó, Sucio, Salaquí, Andágueda, Quito, Cabí, Bebaramá.

#### PROBABILIDAD NIVELES ALTOS EN EL BAJO SINÚ.

Se mantiene esta alerta, ya que se han observado precipitaciones fuertes con presencia de actividad eléctrica, sobre la cuenca baja del río Sinú, lo que podría aumentar los niveles de este río y sus afluentes. El IDEAM recomienda a las autoridades de Gestión del Riesgo y a la población en general estar atentos a los niveles tanto del cauce principal del río Sinú como de sus aportantes en estos sectores. Durante las últimas horas se han reportado lluvias intensas sobre sectores de la cuenca en los municipios de Chima y Ciénaga de Oro en Córdoba.

#### PROBABILIDAD DE INCREMENTOS SÚBITOS EN QUEBRADAS Y ARROYOS DEPARTAMENTOS DE ATLÁNTICO Y BOLÍVAR.

Se mantiene esta alerta, ya que se han presentado lluvias de variada intensidad durante las últimas 12 horas en los sectores norte de los departamentos del Atlántico y Bolívar, lo que podría generar incrementos en los niveles en los cauces y afluentes de las cuencas Arroyos Directos al Caribe, ciénaga de Mallorquín, entre otros. El IDEAM recomienda a la población ribereña y autoridades locales y regionales de Gestión del Riesgo mantener atento seguimiento al comportamiento de los niveles. Durante los últimos días se han reportado lluvias en los municipios de Carmen de Bolívar, Turbaco y Cartagena en Bolívar y Luruaco (Atlántico).

# ALERTAS POR NIVELES DE LOS RÍOS

## REGIÓN PACÍFICO

### SITIOS PARA LOS CUALES SE GENERA LA ALERTA

#### ALERTA NARANJA

**SE PREVÉ ASCENSO EN LOS NIVELES DE LOS RÍOS DEL LITORAL DEL VALLE DEL CAUCA Y CAUCA.**

Se mantiene esta alerta ante nuevos incrementos de nivel en los ríos de la zona del litoral del Valle del Cauca y Cauca, en particular para las cuencas de los ríos Escalerete, Anchicayá, Cajambre, Mayorquín, Raposo, Naya, Guapí, San Juan de Micay, Joli, Saija, Timbiquí y sus afluentes. Se destaca el incremento de niveles en el río Dagua (a la altura de San Cipriano).

**PROBABILIDAD DE CRECIENTES SÚBITAS EN LOS RÍOS BAUDÓ Y OTROS DIRECTOS AL OCÉANO PACÍFICO.**

Se mantiene esta alerta ante nuevos incrementos de nivel en los ríos Baudó y sus afluentes, así como en otros directos al Océano Pacífico por la persistencia de lluvias en las cuencas de aporte. El IDEAM hace un llamado a gestión de riesgo y a la población ribereña para mantener atento seguimiento al comportamiento de los niveles de estos ríos y tomar las medidas preventivas necesarias ante los impactos que puedan ocasionar los niveles.

# ALERTAS POR NIVELES DE LOS RÍOS

## REGIÓN ORINOQUIA

### SITIOS PARA LOS CUALES SE GENERA LA ALERTA

#### ALERTA NARANJA

#### **NIVELES ALTOS EN EL RÍO META.**

Se mantiene esta alerta por la persistencia de niveles altos a la altura del municipio de Puerto López. El IDEAM hace un llamado de atención especial a pobladores ribereños y autoridades locales y regionales de gestión del riesgo para que tomen las medidas preventivas ante los impactos que dicho incremento pueda ocasionar. Se destaca que los modelos de pronóstico del estado del tiempo muestran probabilidad de persistencia de las lluvias durante los próximos dos días sobre sectores de la cuenca.

#### **NIVELES ALTOS EN AFLUENTES AL RÍO META.**

Se mantiene este nivel de alerta, por los incrementos de nivel en los principales afluentes de la cuenca del río Meta y en el cauce principal, asociados con las intensas precipitaciones que se presentaron en algunos sectores de las cuencas de los ríos Negro, Metica (Guamal - Humadea), Guatiquía, Guayuriba, Guavio, Garagoa, Lengupá, Humea, Guacavía, Negro, Upía, Túa, Cusiana, Guanapalo, Yucao, Tea, Manacacías, Caño Cumaral, Melúa, Cravo Sur, Pauto y Ariporo, en los últimos días. Se destacan las lluvias intensas que se reportaron durante las últimas horas sobre el municipio de Puerto López y Guamal en el Meta las cuales se esperan estén generando incrementos sobre aportantes como el Téa y Metica. Durante los últimos días se han reportado lluvias intensas sobre diversos sectores de Villavicencio las cuales se prevén generen incrementos en aportantes al Guatiquía y Guayuriba.

#### **NIVELES ALTO EN EL RÍO ARAUCA**

Se mantiene este nivel de alerta dado que actualmente el nivel del río Arauca se encuentra en estados altos y comportamiento de ascenso producto de los aportes que le han realizado los afluentes de la parte alta de la cuenca. El IDEAM recomienda a la población en general y a las autoridades locales estar atentos al comportamiento de los niveles del cauce principal el cual es monitoreado en el municipio de Arauca.



# ALERTAS POR NIVELES DE LOS RÍOS

## REGIÓN ORINOQUIA

### SITIOS PARA LOS CUALES SE GENERA LA ALERTA

**ALERTA AMARILLA**

#### **INCREMENTOS SÚBITOS APORTANTES CUENCA DEL RÍO CASANARE.**

Se mantiene esta alerta dado los niveles altos que se registran en la cuenca alta del río Casanare, especialmente a la altura del municipio de Tame (Arauca). El IDEAM recomienda a la población ribereña y autoridades locales y regionales de Gestión del Riesgo mantener atento seguimiento al comportamiento de los niveles.

#### **PROBABILIDAD INCREMENTOS SÚBITOS APORTANTES CUENCA DEL RÍO ARAUCA**

Se mantiene este nivel de alerta ante la probabilidad de crecientes súbitas en aportantes al Arauca como los ríos Chitagá, Cobugón, Cobaría, entre otros, dado que los modelos de pronóstico del estado del tiempo no descartan lluvias para hoy especialmente hacia horas de la noche y madrugada.

## REGIÓN AMAZONIA

### SITIOS PARA LOS CUALES SE GENERA LA ALERTA

**ALERTA AMARILLA**

#### **PROBABILIDAD DE CRECIENTES SÚBITAS EN SECTORES DEL PIEDEMONTES CAQUETEÑO.**

Se mantiene esta alerta dado que se pronostica se reactiven las lluvias en las cuencas de los ríos Orteguzaza, El Caraño, Hacha y quebrada La Perdiz. Se recomienda estar atentos en las ciudades de Florencia, Paujil, Doncello, Albania y San José de Fragua (Caquetá), efectuar limpiezas de residuos y material vegetal en las rondas y observar el trayecto de los ríos por posibles represamientos y avalanchas, ante crecientes súbitas. Durante los últimos días se han reportado lluvias sobre sectores de los municipios de Solano, Belén de Los Andaquíes, San José de Fragua y Florencia, las cuales han generado incrementos importantes en los aportantes al Caquetá como el río Pescado.

# ALERTAS POR NIVELES DE LOS RÍOS

## REGIÓN PACÍFICO

### SITIOS PARA LOS CUALES SE GENERA LA ALERTA

**ALERTA AMARILLA**

#### **INCREMENTOS RÍOS APORTANTES A LOS RÍOS PATÍA Y MIRA.**

Debido a la disminución de precipitaciones observadas en las últimas horas, se mantiene el nivel de esta alerta. Sin embargo, se debe estar atento a los niveles de las estaciones hidrológicas ubicadas a la altura de los municipios de San Juan de Tumaco (cuenca del río Mira), Ipiales, Imués, El Tambo, Cumbitara, y Leiva, (cuenca del río Patía). El IDEAM, mantiene la recomendación de estar monitoreando el nivel de estos ríos y sus principales aportantes, dado que los suelos de las cuencas aún se encuentran saturados por la lluvia antecedente, condición que podrían incidir significativamente ante la probabilidad de ocurrencia de una creciente súbita, por el paso de una lluvia moderada a fuerte en sectores del departamento de Nariño. Durante las últimas horas se han reportaron lluvias sobre los aportantes al Patía en los municipios de Barbacoas, San Pablo y Leiva en Nariño y Balboa en Cauca, y sobre aportantes al Mira en el municipio de Barbacoas (Nariño).

#### **PROBABILIDAD DE CRECIENTES SÚBITAS EN LOS RÍOS QUE DRENAN HACIA EL PACÍFICO DEL DEPARTAMENTO DE NARIÑO.**

Debido a la disipación de precipitaciones en las últimas horas en la zona, se disminuye esta alerta para los ríos Iscuande, Tapaje, Guapi y sus afluentes. Se recomienda atención ante el incremento de estos ríos. Además, en las últimas horas se ha observado lluvias en sectores del norte y centro de Nariño.

## REGIÓN ANDINA

### SITIOS PARA LOS CUALES SE GENERA LA ALERTA

**ALERTA AMARILLA**

#### **PROBABILIDAD DE CRECIENTES SÚBITAS EN LAS QUEBRADAS DEL ÁREA METROPOLITANA DE MEDELLÍN.**

Se previene a los habitantes en zonas urbanas de Medellín (especialmente en sectores de El Poblado), debido a que por reactivación de las lluvias se presentan incrementos moderados de los niveles de algunas quebradas, donde se destacan La Presidenta, la Chacona y La Mona. Igual prevención se hace para varios sectores del Valle de Aburrá, especialmente para los municipios de Itagüí, Envigado y Caldas (Antioquia).

#### **CRECIENTES SÚBITAS EN LOS RÍOS SOMONDOCO Y GARAGOA, AFLUENTES AL EMBALSE DE LA ESMERALDA (CHIVOR)**

Se mantiene este nivel de alerta dado que actualmente se está presentando un incremento súbito significativo en los niveles de los ríos Garagoa y Somondoco las cuales son amortiguadas en el embalse La Esmeralda (Chivor).

# ALERTAS POR AMENAZAS DE DESLIZAMIENTO

**ALERTA ROJA:**

Amenaza alta a muy alta por deslizamientos de tierra detonados por lluvias, localizados en los siguientes municipios:

**ALERTA NARANJA:**

Amenaza moderada por deslizamientos de tierra detonados por lluvias, localizados en los siguientes municipios:

## REGIÓN PACIFICO

**ALERTA ROJA**

### SITIOS PARA LOS CUALES SE GENERA LA ALERTA

**NARIÑO:** Barbacoas

## REGIÓN ANDINA

**ALERTA ROJA**

### SITIOS PARA LOS CUALES SE GENERA LA ALERTA

**CALDAS:** Samaná

## REGIÓN CARIBE

**ALERTA NARANJA**

### SITIOS PARA LOS CUALES SE GENERA LA ALERTA

**CÓRDOBA:** La Apartada, Buenavista, Montelíbano, Tierralta..  
**BOLIVAR:** Achí, Montecristo, San Jacinto del Cauca, San Pablo, Santa Rosa del Sur, Simití y Tiquisio (Puerto Rico).  
**CESAR:** San Martín.

## REGIÓN ANDINA

**ALERTA ROJA**

### SITIOS PARA LOS CUALES SE GENERA LA ALERTA

**ANTIOQUIA:** Abejorral, Alejandría, Argelia, Cáceres, Caucasia, Concepción, Ebéjico, Gómez Plata, Guatapé, Medellín, Montebello, Nariño, Retiro, San Rafael, Santa Bárbara, San Jerónimo, San Roque y Santo Domingo y Yondó (Casabe).  
**BOYACÁ:** Aquitania, Chitaraque, Cubará, La Victoria, Otanche, Páez, Quípama, Rondón, San Luis de Gaceno, San Pablo de Borbur, Santa María, Santana  
**CALDAS:** Manzanares, Marquetalia, Marulanda, Norcasia, Pensilvania y Victoria.  
**CUNDINAMARCA:** Caparrapí, La Palma, La Vega, Nimaima, Nocaima, Topaipí, Yacopí.  
**NORTE DE SANTANDER:** Chitagá, Cucuta, El Tarra, Salazar, Sardinata, Tibu, y Toledo.  
**QUINDIO:** Circasia, Filandia y Salento.  
**SANTANDER:** Aguada, Charalá, ChimaCimitarra, Confines, Contratación, Coromoro, El Guacamayo, Encino, Gámbita, Guapotá, La Paz, Ocamonte, Oiba, Páramo, Puerto Parra, Puerto Wilches, Santa Helena del Opón, San Benito, Suaita,  
**TOLIMA:** Ataco, Casabianca, Chaparral, Dolores, Falan, Fresno, Herveo, Mariquita, Ortega, Palocabildo, Prado, Purificación, Villahermosa



# ALERTAS POR AMENAZAS DE DESLIZAMIENTO

## ALERTA ROJA:

Amenaza alta a muy alta por deslizamientos de tierra detonados por lluvias, localizados en los siguientes municipios:

## ALERTA NARANJA:

Amenaza moderada por deslizamientos de tierra detonados por lluvias, localizados en los siguientes municipios:

## REGIÓN DE LA ORINOQUIA

### SITIOS PARA LOS CUALES SE GENERA LA ALERTA

ALERTA NARANJA

**CASANARE:** Chámeza, Tauramena,  
**META:** Acacías, Cubarral, El Castillo, El Dorado, Guamal y Villavicencio.

## REGIÓN PACÍFICA

### SITIOS PARA LOS CUALES SE GENERA LA ALERTA

ALERTA NARANJA

**CAUCA:** Timbiquí y Guapi  
**CHOCÓ:** Atrato, Alto Baudó (Pie de Pato), Bajo Baudó (Pizarro), Bagadó, Cértegui, Condoto, El Cantón del San Pablo (Managrú), Istmina, Medio Baudó (Boca de Pepú), Medio San Juan (Andagoya), Nóvita, Río Iró (Santa Rita), Río Quito, Tadó y Unión Panamericana ( Animas),  
**NARIÑO:** Francisco Pizarro (Salahonda), Maguí (Payán), Mosquera, Olaya Herrera (Bocas de Satinga), Ricaurte, Roberto Payán (San José) y Tumaco.

## REGIÓN CARIBE

### SITIOS PARA LOS CUALES SE GENERA LA ALERTA

ALERTA AMARILLA

**BOLIVAR:** Altos del Rosario, Arenal, Morales, Norosi, Rioviejo, Barranco de Loba y San Martin de Loba.  
**CÓRDOBA:** Planeta Rica, Puerto Libertador y Valencia.  
**CESAR:** La Gloria, Pailitas, Chiriguaná, Curumaní, Río de Oro, San Alberto, Pelaya y Valledupar.  
**LA GUAJIRA:** San Juan del Cesar.  
**MAGDALENA:** Ciénaga, Fundación, Santa Marta.

## REGIÓN DE LA ORINOQUIA

### SITIOS PARA LOS CUALES SE GENERA LA ALERTA

ALERTA AMARILLA

**ARAUCA:** Fortul y Saravena.  
**CASANARE:** Aguazul, Hato Corozal, Monterrey, Recetor, Villanueva y Yopal, La Salina, Nunchía, Paz de Ariporo, Pore, Sabanalarga y Támara.  
**META:** Cumaral, Lejanías, Mesetas, Restrepo

# ALERTAS POR AMENAZAS DE DESLIZAMIENTO

**ALERTA ROJA:**

Amenaza alta a muy alta por deslizamientos de tierra detonados por lluvias, localizados en los siguientes municipios:

**ALERTA NARANJA:**

Amenaza moderada por deslizamientos de tierra detonados por lluvias, localizados en los siguientes municipios:

## REGIÓN ANDINA

### SITIOS PARA LOS CUALES SE GENERA LA ALERTA

**ALERTA AMARILLA**

**ANTIOQUIA:** Amagá, Amalfi, Angelópolis, Anorí, Anzá, Armenia, Barbosa, Betania, Betulia, Briceño, Caldas, Campamento, Cañasgordas, Caracolí, Ciudad Bolívar, Copacabana, Dabeiba, Fredonia, Frontino, Giraldo, Guarne, Heliconia, Hispania, La Ceja, La Pintada, La Unión, Andes, Caramanta, Carmen de Viboral, Cisneros, Cocorná, Concordia, Don Matías, Envigado, Girardota, Granada, Ituango, Peñol, Puerto Nare, Salgar, San Francisco, San Luis, Santa Fe de Antioquia, Santa Rosa de Osos, Sonsón, Valparaíso, Venecia Maceo, Puerto Berrío, Puerto Triunfo, Remedios, San Carlos, Segovia, Sopetrán, Támesis, Tarazá, Tarso, Titiribí, Toledo, Uramita, Urrao, Valdivia, Vegachí, Yalí, Yarumal y Yolombó.

**BOYACÁ:** Betéitiva, Buenavista, Chinavita, Almeida, Berbeo, Campohermoso, Macanal, Mongua, Muzo, Tópaga, Chita, Chivor, Ciénega, Coper, Corrales, El Espino, Gámeza, Guicán, Labranzagrande, Maripí, Miraflores, Moniquirá, Pachavita, Pajarito, Panqueba, Pauna, Paya, Paz de Rio, Pesca, Pisba, Puerto Boyacá, Saboyá, San José de Pare, Socotá, Sogamoso, Tasco, Tibaná, Turmequé, Umbita y Ventaquemada.

**CALDAS:** Chinchiná, Filadelfia, Aguadas, Manizales, Marmato, Pácora, Salamina, Supia La Merced, Neira y Villamaria.

**CUNDINAMARCA:** Agua de Dios, Albán, , Ricaurte, San Cayetano, San Francisco, Sasaima, Ubalá, Utica, Vergara, Villeta, Anapoima, Anolaima, Apulo, Arbeláez, Beltrán, Bituima, Bogotá, D.C., Bojacá, Cabrera, Cachipay, Cáqueza, Carmen de Carupa, Chaguani, Chipaque, Chocontá, Cucunubá, El Colegio, El Rosal, Facatativá, Fusagasugá, Gachetá, Gama, Granada, Guaduas, Guatavita, Guayabal de Siquima, Gutiérrez, Jerusalén, La Calera, La Mesa, Lenguazaque, Machetá, Medina, Nilo, Pacho, Paima, Pandi, Pasca, Pulí, Quebradanegra, Quetame, Quipile, San Antonio de Tequendama, San Bernardo, San Juan de Rioseco, Sesquilé, Sibaté, Sylvania, Soacha, Subachoque, Suesca, Supatá, Sutatausa, Tabio, Tausa, Tena, Tibacuy, Tocaima, Venecia, Vianí, Villagómez, Villapinzón, Viotá, Zipacón y Zipaquirá.

**HUILA:** Aipe, Íquira, La Plata, Neiva, Santa María y Teruel.

**NORTE DE SANTANDER:** Ábrego, Arboledas, Cárcota, Chinácota, Convención, El Carmen, El Zulia, San Calixto, Cucutilla, Durania, El Tarra, Gramalote, Hacarí, La Playa, Labateca, Lourdes, Ocaña, Pamplona, Silos, Teorama y Villa Caro.

**SANTANDER:** Guepsa, La Belleza, La Paz, Lebrija, Macaravita, Matanza, Mogotes, Rionegro, San Andrés, Albania, Barbosa, Barrancabermeja, Bolivar, Bucaramanga, Cabrera, Carcasí, Chipatá, El Carmen, Florián, Floridablanca, Girón, Guadalupe, Puente Nacional, Palmas del Socorro, San Miguel, Vélez, Jesus María, Landázuri, Guavatá, San Vicente de Chucurí, Simacota, Socorro, Sucre, Tona y Valle de San José.

# ALERTAS POR AMENAZAS DE DESLIZAMIENTO

**ALERTA ROJA:**

Amenaza alta a muy alta por deslizamientos de tierra detonados por lluvias, localizados en los siguientes municipios:

**ALERTA NARANJA:**

Amenaza moderada por deslizamientos de tierra detonados por lluvias, localizados en los siguientes municipios:

## REGIÓN ANDINA

### SITIOS PARA LOS CUALES SE GENERA LA ALERTA

**ALERTA AMARILLA**

**QUINDIO:** Calarcá y Córdoba.

**RISARALDA:** Apía, Belén de Umbría, Mistrató, Pereira, Santa Rosa de Cabal y Santuario.

**TOLIMA:** Alpujarra, Alvarado, Anzoátegui, Cajamarca, Icononzo, Lérida, Coyaima, Cunday, Armero (Guayabal), Carmen de Apicalá, Honda, Ibagué, Libano, Natagaima, Rioblanco, Rovira, San Luis, Suárez, Villarrica, Melgar, Murillo, Planadas, Roncesvalles, San Antonio, Santa Isabel, Valle de San Juan y Venadillo.

## REGIÓN PACÍFICO

### SITIOS PARA LOS CUALES SE GENERA LA ALERTA

**ALERTA AMARILLA**

**CAUCA:** Almaguer, Bolívar, El Tambo y López, Buenos Aires, Caldono, Corinto, Inzá, Jambaló, La Sierra, La Vega, Miranda, Páez (Belalcázar), Rosas, Santa Rosa, Silvia, Suárez, Toribío y Totoró.

**CHOCÓ:** Bahía Solano (Mutis), El Carmen y Sipí. San José del Palmar,

**NARIÑO:** Albán (San José), Buesaco, Cumbitara, El Charco, La Tola, Linares, Samaniego, San Lorenzo y Taminango.

**VALLE DEL CAUCA:** Bolívar, Buenaventura, Buga, Bugalagrande, Calima (El Darién), Dagua, El Cerrito, El Dovio, Palmira, San Pedro, Sevilla, Tuluá, Versalles.

## REGIÓN AMAZONIA

### SITIOS PARA LOS CUALES SE GENERA LA ALERTA

**ALERTA AMARILLA**

**CAQUETÁ:** Belén de Los Andaquíes y Morelia.

**PUTUMAYO:** Mocoa.



# ALERTAS POR AMENAZAS DE DESLIZAMIENTO

## SECTORES VIALES IDENTIFICADOS CON POTENCIALIDAD DE DESLIZAMIENTOS de TIERRA, EN LOS CUALES GENERAN ALERTAS

DEPARTAMENTO	SECTOR VIAL
ANTIOQUIA	<p>Betania – Los Aguacates                      San Roque - Cristales - Caramanta.                      Autopista – San Luis KM+100                      Tarazá – Caucasia.                      Caucasia - Planeta Rica                      Turbo – San Pedro de Urabá.                      Cisneros - Alto de Dolores                      La Mansa - Primavera                      La Pintada - Primavera                      Necoclí – Puerto Rey                      Santuario - Cruce Ruta 45 (Caño Alegre)                      Turbo – Chigorodó                      Medellín – Santa Fè de Antioquia.                      Caldas – Amagà.</p>
ARAUCA	<p>La Cabuya - Saravena                      La Lejía - Saravena                      Paz de Ariporo - La Cabuya</p>
BOYACÁ	<p>Barbosa - Tunja                      El Crucero - Aguazul                      Guateque - El Secreto                      La Lejía - Saravena                      Puente Nacional - San Gil                      Santuario - Cruce Ruta 45 (Caño Alegre)                      Tunja - Páez</p>
CALDAS	<p>Puente La Libertad – Fresno                      Medellín - Manizales</p>
CASANARE	<p>Aguazul - Yopal                      Cumaral - Barranca de Upía                      El Crucero - Aguazul                      Guateque - El Secreto                      Yopal - Paz de Ariporo</p>

# ALERTAS POR AMENAZAS DE DESLIZAMIENTO

**ALERTA ROJA:**

Amenaza alta a muy alta por deslizamientos de tierra detonados por lluvias, localizados en los siguientes municipios:

**ALERTA NARANJA:**

Amenaza moderada por deslizamientos de tierra detonados por lluvias, localizados en los siguientes municipios:

## SECTORES VIALES IDENTIFICADOS CON POTENCIALIDAD DE DESLIZAMIENTOS de TIERRA, EN LOS CUALES GENERAN ALERTAS

DEPARTAMENTO	SECTOR VIAL
CHOCÓ	Certeguí - Quibdó Las Animas - Certeguí Las Animas - Mumbú Quibdó - La Mansa Río Pató (El Afirmado) Río Pató (El Afirmado) - La Ye (Las Animas)
CÓRDOBA	Necoclí - Puerto Rey Caucasia - Planeta Rica
CUNDINAMARCA	Bogotá (El Portal) - Villavicencio Cumaral - Barranca de Upía Villeta - Bogotá Yacopí - La Palma
META	Bogotá (El Portal) - Villavicencio Cumaral - Barranca de Upía Entrada Ciudad Porfía - Caño Tigre La Uribe - Ye de Granada Paso Antiguo por el Río Guayuriba Pipiral - Villavicencio Puente Guatiquía - Los Caballos Variante de Restrepo Ye de Granada - Paso por el Puente sobre el Río Ocoa
NARIÑO	Junín - Tuquerres Tumaco - Junín
RISARALDA	Ansermanuevo - La Virginia Intersección El Pollo - Intersección El Mandarinó
NORTE DE SANTANDER	Cúcuta (Redoma el Salado) - La China La Lejía - Saravena Nueva Terminal de Cúcuta - Puente Internacional Pedro de Hevia Cúcuta - Bucaramanga.

# ALERTAS POR AMENAZAS DE DESLIZAMIENTO

**ALERTA ROJA:**

Amenaza alta a muy alta por deslizamientos de tierra detonados por lluvias, localizados en los siguientes municipios:

**ALERTA NARANJA:**

Amenaza moderada por deslizamientos de tierra detonados por lluvias, localizados en los siguientes municipios:

## SECTORES VIALES IDENTIFICADOS CON POTENCIALIDAD DE DESLIZAMIENTOS de TIERRA, EN LOS CUALES GENERAN ALERTAS

DEPARTAMENTO	SECTOR VIAL
QUINDIO	Armenia-Pereira
SANTANDER	Barbosa - Tunja Puente Nacional - San Gil Bucaramanga – San Gil
TOLIMA	Fresno - Honda Ibagué - Mariquita Puente La Libertad – Fresno Cruce Ruta 45A (San Gil) - Onzaga Landázuri - Barbosa



# ALERTAS POR AMENAZAS DE INCENDIOS DE LA COBERTURA VEGETAL

**ALERTA ROJA:**

Amenaza Alta o muy alta de ocurrencia de incendios de la cobertura vegetal en zonas de bosques, cultivos y pastos, localizados en los siguientes municipios y sectores aledaños:

**ALERTA NARANJA:**

Amenaza moderada de ocurrencia de incendios de la cobertura vegetal en zonas de bosques, cultivos y pastos, localizados en los siguientes municipios y sectores aledaños:

## CONDICIONES NORMALES

No hay alertas por incendios de la cobertura vegetal detonados por condiciones meteorológicas.

# ALERTAS METEOMARINA

## MAR CARIBE

### ALERTA AMARILLA

#### TIEMPO LLUVIOSO.

En el occidente del Mar Caribe colombiano, particularmente frente al litoral de Bolívar, Sucre, Córdoba y Golfo Urabá, se prevén lluvias de variada intensidad, incluso con posibilidad de tormentas eléctricas y rachas de viento. Por lo anterior, se sugiere a usuarios de embarcaciones de poco calado consultar con las Capitanías de puerto antes de zarpar en zonas de tempestad.

#### VIENTO Y OLEAJE.

En el mar Caribe colombiano, especialmente en sectores del oriente, se prevé que los vientos mantengan velocidades entre 20 a 25 nudos (37 Km/h - 46 Km/h) con posibilidad de rachas mayores y la altura del oleaje oscilará entre 2.0 m a 2.5 m. Por lo tanto, se recomienda a habitantes costeros, turistas en playa y embarcaciones de poco calado estar atentos a la evolución de las condiciones meteorológicas y consultar con las Capitanías de puerto antes de zarpar.

°C: grados Celsius

m: metros

mm: milímetros

msnm: metros sobre nivel del mar

Km/h: kilómetros por hora

HLC: hora local colombiana

GOES: Geostationary Operational Environmental Satellites (Satélite Geoestacionario Operacional Ambiental).

GOES-16 es el designado GOES-Este, localizado en 75° W sobre el ecuador geográfico.

PNN: Parque Nacional Natural

SFF: Santuario de Fauna y Flora



**ALERTA ROJA. PARA TOMAR ACCIÓN** Advierte al Sistema Nacional de Gestión del Riesgo de Desastres sobre el peligro de un fenómeno y sus efectos adversos sobre la población. Se emite una alerta sólo cuando la identificación de un evento extraordinario indique la amenaza inminente y cuando la gravedad del fenómeno requiera atención prioritaria de los comités departamentales y locales.



**ALERTA NARANJA. PARA PREPARARSE** Indica la amenaza de un fenómeno. No implica riesgo inmediato por lo que es catalogado como un mensaje para informarse y prepararse. El aviso implica vigilancia continua ya que las condiciones son propicias para el desarrollo de un suceso natural.



**ALERTA AMARILLA. PARA INFORMARSE** Se emite cuando las condiciones hidrometeorológicas son favorables para la ocurrencia de un fenómeno natural y pueden aumentar el riesgo según los pronósticos. Por sus características, este nivel está encaminado a informar.

**CONDICIONES NORMALES** Indica que no existe ninguna clase de alerta para la región o zona mencionada.

**OMAR FRANCO** | Director General

**CHRISTIAN EUSCÁTEGUI** | Jefe Oficina del Servicio de Pronósticos y Alertas

**Profesionales de Turno:**

Claudia Contreras , Julian Urrea, Juan C Perez, Viviana Chivatá, Rodney Poveda y Mirovan Sverko  
<http://www.ideam.gov.co>

Correos electrónicos: [servicio@ideam.gov.co](mailto:servicio@ideam.gov.co), [alertas@ideam.gov.co](mailto:alertas@ideam.gov.co)

Calle 25D # 96B – 70, Piso 3. Bogotá, D.C., Colombia.

Teléfono: 3075625 Ext. 1334–1336.

**Síguenos en:**

