

# INFORME TÉCNICO DIARIO N° 120

El IDEAM comunica al Sistema Nacional de Gestión del Riesgo (SNGR) y al Sistema Nacional Ambiental (SINA).

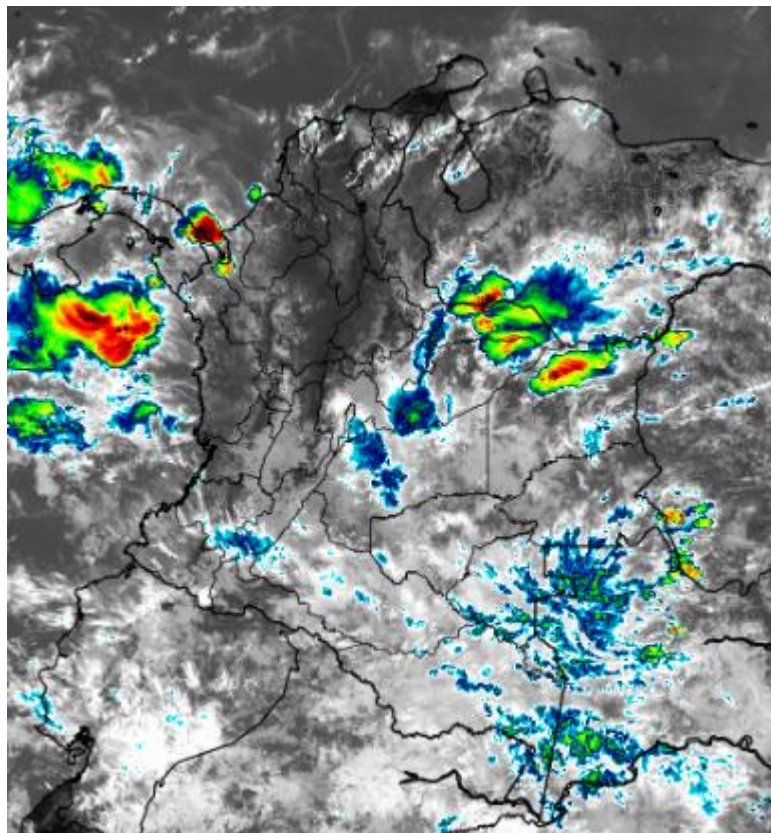
Bogotá D. C., lunes 30 de abril de 2018.

Hora de actualización:  
12:30 p. m.



## IMAGEN SATELITAL

Canal Infrarrojo - GOES16 | 30 de abril de 2018 | 8:30 a. m.



## CONDICIONES HIDROMETEOROLÓGICAS ACTUALES

En el centro y norte del país, se ha presentado cielo entre parcial y mayormente cubierto durante la mañana con predominio de tiempo seco, mientras que, al oriente y sur del territorio nacional con abundante nubosidad y lluvias sobre Arauca, norte de Vichada, piedemonte de Casanare y Meta, sectores de Vaupés, Amazonas, Caquetá y Guaviare. En horas de la tarde y noche, se prevé lluvias concentradas sobre el oriente, centro y litoral Pacífico del país, piedemonte llanero, centro y norte de la región Andina, sur de la región Caribe y amplios sectores de la Pacífica.



Consulte todos los días el pronóstico del tiempo y las alertas hidrometeorológicas vigentes del IDEAM, en un formato de calidad. Alrededor de las 7:30 a. m. está a disposición del público en [www.ideam.gov.co](http://www.ideam.gov.co).

Se puede ver también en dispositivos móviles **AQUÍ**





# LO MÁS DESTACADO

## LLUVIAS REGISTRADAS EN LAS ÚLTIMAS 24 HORAS

- En las últimas 24 horas se registra incremento importante de las precipitaciones, las cuales se concentraron principalmente en las regiones Orinoquia, Andina y Caribe. La mayor precipitación se presentó en el municipio de **Mitú (Vaupés), con 102.0 mm.**

## ALERTA ROJA

- Por niveles muy altos y crecientes súbitas en diferentes corrientes de los siguientes departamentos: Chocó, Antioquia, y Meta.
- Por probabilidad alta de deslizamientos de tierra detonados por lluvias, en sectores inestables o de alta pendiente localizados en las regiones Andina y Pacífica.
- Por alta probabilidad de ocurrencia de incendios de la cobertura vegetal en zonas de bosques, cultivos y pastos localizados en algunos municipios del departamento de La Guajira.

## ALERTA NARANJA

- Por niveles en el rango de altos y crecientes súbitas en varias corrientes de los siguientes departamentos: Caquetá, Putumayo, Meta, Sur de Antioquia, Caldas, Quindío, Norte del Tolima, Casanare, Guaviare. sectores de Chocó Magdalena y Cesar.
- Por probabilidad moderada de deslizamientos de tierra detonados por lluvias, en sectores inestables o de alta pendiente localizados en sectores de las regiones Andina, Pacífico, Orinoquia y Amazonia.
- Por probabilidad moderada de ocurrencia de incendios de la cobertura vegetal en algunos municipios de la región Caribe.

## ALERTA AMARILLA

- Por niveles con tendencia al ascenso y crecientes súbitas de varias corrientes de los siguientes departamentos: Cauca, Valle del Cauca, Boyacá, Santander y norte de Cundinamarca.
- Por probabilidad baja de deslizamientos de tierra detonados por lluvias, en sectores inestables o de alta pendiente, localizados en amplias áreas de las regiones Caribe, Andina, Amazonia, Pacífico y Orinoquia.
- Por tiempo lluvioso, viento y oleaje en el mar Caribe.
- Por pleamar y tiempo lluvioso en el Océano Pacífico.

# PRONÓSTICO CONDICIONES METEOROLÓGICAS ESPECIALES

## ÁREA DEL VOLCÁN GALERAS

En la mayor parte de la jornada se estima cielo parcialmente cubierto con tiempo seco, mientras que finalizando la tarde y en horas de la noche se espera aumento de nubosidad con precipitaciones entre ligeras y moderadas.

EL SERVICIO GEOLÓGICO COLOMBIANO reporta en nivel AMARILLO (III): CAMBIOS EN EL COMPORTAMIENTO DE LA ACTIVIDAD VOLCÁNICA. Lat: 155 Lon: -77.37

ELEVACIÓN (pies)	DIRECCIÓN	VELOCIDAD	
		NUDOS	Km/h
10,000	SURESTE	0 - 5	0 - 9
18,000	ESTE	10 - 15	18 - 27
24,000	ESTE	15 - 20	27 - 36
30,000	ESTE	20 - 25	36 - 45

## ÁREA DEL VOLCÁN NEVADO DEL HUILA

Durante la jornada se pronostican condiciones nubosas con lloviznas y/o lluvias intermitentes a lo largo del día.

EL SERVICIO GEOLÓGICO COLOMBIANO reporta en nivel AMARILLO (III): CAMBIOS EN EL COMPORTAMIENTO DE LA ACTIVIDAD VOLCÁNICA. Lat: 2.92 Lon: -76.05

ELEVACIÓN (pies)	DIRECCIÓN	VELOCIDAD	
		NUDOS	Km/h
10,000	SURESTE	0 - 5	0 - 9
18,000	NOROESTE	15 - 20	27 - 36
24,000	NORESTE	15 - 20	27 - 36
30,000	ESTE	15 - 20	27 - 36

## ÁREA DEL VOLCÁN CERRO MACHÍN

En las horas de la mañana se prevé tiempo seco. Después del mediodía se incrementará la nubosidad con precipitaciones.

EL SERVICIO GEOLÓGICO COLOMBIANO reporta en nivel AMARILLO (III): CAMBIOS EN EL COMPORTAMIENTO DE LA ACTIVIDAD VOLCÁNICA. Lat: 4.80 Lon: -75.62

ELEVACIÓN (pies)	DIRECCIÓN	VELOCIDAD	
		NUDOS	Km/h
10,000	ESTE	0 - 5	0 - 9
18,000	NORESTE	5 - 10	9 - 18
24,000	ESTE	10 - 15	18 - 27
30,000	ESTE	15 - 20	27 - 36

## ÁREA DEL VOLCÁN NEVADO DEL RUIZ

En el transcurso de la jornada, predominarán las condiciones de cielo mayormente nubladas con presencia de lluvias de variada intensidad.

EL SERVICIO GEOLÓGICO COLOMBIANO reporta en nivel AMARILLO (III): CAMBIOS EN EL COMPORTAMIENTO DE LA ACTIVIDAD VOLCÁNICA. Lat: 4.89 Lon: -75.32

ELEVACIÓN (pies)	DIRECCIÓN	VELOCIDAD	
		NUDOS	Km/h
10,000	ESTE	0 - 5	0 - 9
18,000	ESTE	10 - 15	18 - 27
24,000	ESTE	15 - 20	27 - 36
30,000	ESTE	20 - 25	36 - 45

## ÁREA DEL COMPLEJO VOLCÁNICO CHILES-CERRO NEGRO DE MAYASQUER

En el área predominarán las condiciones nubosas con precipitaciones entre ligeras y moderadas durante la jornada.

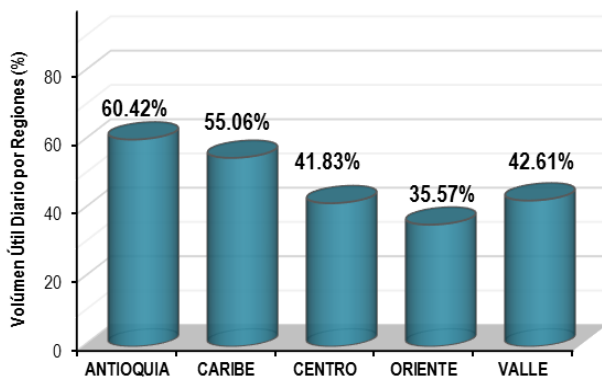
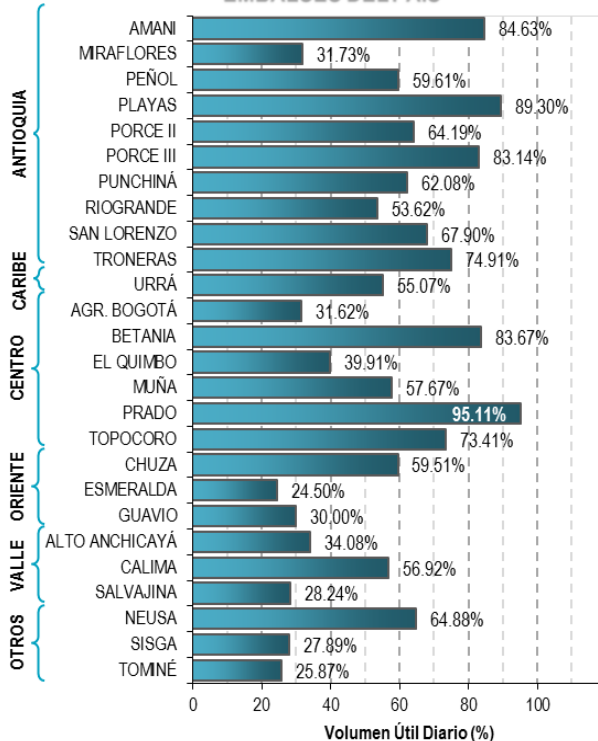
EL SERVICIO GEOLÓGICO COLOMBIANO reporta en nivel AMARILLO (III): CAMBIOS EN EL COMPORTAMIENTO DE LA ACTIVIDAD VOLCÁNICA. Lat: 0.81-Lon:77.93 Lat: 0.76 Lon: -77.95

ELEVACIÓN (pies)	DIRECCIÓN	VELOCIDAD	
		NUDOS	Km/h
10,000	SURESTE	0 - 5	0 - 9
18,000	ESTE	15 - 20	27 - 36
24,000	ESTE	20 - 25	36 - 45
30,000	ESTE	15 - 20	27 - 36

# ESTADO DE LOS EMBALSES

A continuación se relaciona el volumen útil diario de los principales embalses del país (expresado en porcentaje), de acuerdo con la información reportada por XM S.A. E.S.P en la siguiente dirección electrónica: <http://ido.xm.com.co/ido/SitePages/hidrologia.aspx?q=reservas>

## VOLUMEN ÚTIL DIARIO EN LOS PRINCIPALES EMBALSES DEL PAÍS



Para estar informado diariamente de lo que pasa con el pronóstico del tiempo y las alertas.

Síguenos en Twitter @IDEAMColombia



## PRECIPITACIONES

A continuación se relacionan los municipios donde en las últimas 24 horas se registraron precipitaciones iguales o superiores a 30.0 mm.

Se aclara que las precipitaciones indicadas en los municipios, realmente corresponden a aquellos puntos en los cuales el IDEAM tiene estaciones de monitoreo, pero no necesariamente quiere decir que el dato corresponda a las lluvias que se presentaron directamente sobre el área urbana en donde se concentra la mayor población. En ocasiones la estación sobre la cual se destaca el mayor valor de precipitación, a pesar de pertenecer al municipio, puede quedar alejada del centro poblado principal.

DEPARTAMENTO	MUNICIPIO
<b>ANTIOQUIA</b>	Carepa (52.3), Apartado (43.6),
<b>CAQUETA</b>	Valparaíso (64.0), Belén De Los Andaquies (42.0),
<b>CAUCA</b>	Inza (31.9),
<b>CESAR</b>	Bosconia (40.0), Valledupar (35.0),
<b>CORDOBA</b>	Tierralta (45.0),
<b>GUAINIA</b>	Inírida (70.0),
<b>HUILA</b>	Nátaga (50.0), Aipe (50.0), Rivera (35.0),
<b>MAGDALENA</b>	Santa Ana (42.0),
<b>META</b>	Mesetas (97.0), Fuente De Oro (87.0), El Dorado (70.0), Vistahermosa (68.0), San Juan De Arama (66.0), Cubarral (62.0), Acacias (59.0), Villavicencio (58.0), San Martin (55.0), Puerto Rico (48.0), Guamal (47.0), Cubarral (44.0), Cabuyaro (41.0),
<b>NARIÑO</b>	San Andrés De Tumaco (76.2), La Unión (47.4),
<b>NORTE DE SANTANDER</b>	Toledo (34.0),
<b>PUTUMAYO</b>	Puerto Leguizamo (32.8),
<b>TOLIMA</b>	Alpujarra (57.0), Ambalema (30.3),
<b>VALLE DEL CAUCA</b>	Zarzal (56.0),
<b>VAUPES</b>	Mitú (102.0),

Para estar informado diariamente de lo que pasa con el **pronóstico del tiempo y las alertas.**

Síguenos en Twitter  
**@IDEAMColombia**



## TEMPERATURAS MÁXIMAS

A continuación se relacionan los municipios donde en las últimas 24 horas se registraron temperaturas iguales o superiores a 35.0 °C.

Se aclara que las temperaturas indicadas en los municipios, realmente corresponden a aquellos puntos en los cuales el IDEAM tiene estaciones de monitoreo, pero no necesariamente quiere decir que el dato corresponda a las temperaturas que se presentaron directamente sobre el casco urbano en donde se concentra la mayor población. En ocasiones la estación sobre la cual se destaca el mayor valor de temperatura, a pesar de pertenecer al municipio, puede quedar alejada del centro poblado principal.

DEPARTAMENTOS	MUNICIPIO
CESAR	Valledupar (35.0), Bosconia (35.0),
LA GUAJIRA	Manaure (36.4), Urumita (35.0),



# PRONÓSTICO METEOROLÓGICO



Lunes 30 de abril y martes 01 de mayo de 2018

REGIÓN	PRONÓSTICO
SABANA DE BOGOTÁ	<p><b>LUNES.</b> Para la tarde capitalina, se estima nubosidad variada con probabilidad de lloviznas esporádicas sobre el norte y occidente de la ciudad, para el resto del área predominio de tiempo seco. En horas de la noche, se prevé cielo mayormente nublado con predominio de tiempo seco. No se descartan algunas lloviznas sobre el oriente.</p> <p><b>MARTES.</b> Se prevé cielo nuboso con lluvias en el occidente de la sabana y lloviznas dispersas en el área de la ciudad.</p>
CARIBE	<p><b>LUNES.</b> Durante la tarde las lluvias más intensas son previstas en zonas de Córdoba y de menor volumen en sectores de Sucre, Bolívar, Cesar, Magdalena, sur de Atlántico y de La Guajira. En la noche se prevé que las precipitaciones más intensas se registren en áreas de Córdoba, Sucre, Bolívar y lluvias menos intensas en sectores de Cesar, Magdalena y en el sur de La Guajira.</p> <p><b>MARTES</b> Se prevé cielo mayormente cubierto con lluvias en varios sectores de la región, las más intensas en áreas de Córdoba, Sucre, Bolívar y Cesar. Probabilidad de actividad eléctrica.</p>
ARCHIPIÉLAGO DE SAN ANDRÉS, PROVIDENCIA Y SANTA CATALINA	<p><b>LUNES.</b> Durante la tarde se estima cielo parcialmente cubierto con predominio de tiempo seco. En horas de la noche se estima nubosidad variable con condiciones secas.</p> <p><b>MARTES.</b> Se estima tiempo seco durante gran parte de la jornada.</p>
MAR CARIBE	<p><b>LUNES.</b> En la mayor parte del Mar Caribe colombiano predominará el tiempo seco, excepto al suroeste enfrente del litoral de Córdoba y Urabá donde se advierten lluvias con descargas eléctricas en la madrugada y hasta entrada la mañana y luego desde mediados de la tarde en adelante, incluidas algunas horas de la noche.</p> <p><b>MARTES.</b> En la zona marítima nacional se advierte cielo mayormente cubierto con alta posibilidad de precipitaciones y actividad eléctrica en el Golfo de Urabá y en proximidades al litoral de los departamentos de Córdoba y Sucre, en el resto del área predominio de tiempo seco.</p>
ANDINA	<p><b>LUNES.</b> Durante la tarde se prevé cielo cubierto con lluvias y descargas eléctricas en zonas de Antioquia, Risaralda y en el centro de Boyacá y Santander. Precipitaciones menos intensas en áreas de Norte de Santander, Cundinamarca, Caldas y en las montañas de Huila, Tolima, Cauca y Nariño. En la noche se prevé que se incrementen las lluvias en zonas de Antioquia, los Santanderes, Boyacá, noroccidente de Cundinamarca y en el oriente de Caldas. Precipitaciones menos intensas y dispersas en el resto de la región. No se descartan tormentas eléctricas.</p> <p><b>MARTES.</b> Cielo mayormente cubierto con lluvias de variada intensidad en la región; las de mayor volumen en zonas de los Santanderes, Antioquia, Risaralda, Tolima y en las montañas de Cauca y Valle del Cauca.</p>

Planeando tu día?  
Descarga YA y conoce...



Consúltalo a diario y únete a la Cultura del Pronóstico del IDEAM

Disponible para  

# PRONÓSTICO METEOROLÓGICO

Lunes 30 de abril y martes 01 de mayo de 2018



REGIÓN	PRONÓSTICO
<b>INSULAR PACÍFICO</b>	<p><b>LUNES.</b> En Mal pelo y Gorgona se advierten cielos mayormente cubiertos durante la jornada con precipitaciones a diferentes horas de la madrugada, mañana y luego en la noche. Posibilidad de actividad eléctrica.</p> <p><b>MARTES.</b> En Mal pelo esperen abundante nubosidad con lluvias acompañadas en algunos momentos de actividad eléctrica en horas de la madrugada y mañana. En Gorgona se estiman precipitaciones en la madrugada e inicios de la mañana, luego tenderá a predominar el tiempo seco.</p>
<b>PACÍFICO</b>	<p><b>LUNES.</b> Para la tarde se prevé abundante nubosidad con lluvias y tormentas eléctricas en sectores del centro y norte de Chocó y en el centro de Cauca, Valle del Cauca y Nariño. Durante la noche se prevé que se sigan registrando lluvias en la región, las de mayor volumen en zonas de Cauca y Nariño. Alta posibilidad de descargas eléctricas.</p> <p><b>MARTES.</b> A lo largo de la región predominarán las condiciones nubosas con precipitaciones de variada intensidad en sectores de Chocó, Valle del Cauca, Cauca y Nariño, inclusive no se descartan tormentas eléctricas. Las lluvias más intensas previstas por la tarde y noche.</p>
<b>OCÉANO PACÍFICO</b>	<p><b>LUNES.</b> En amplios sectores del Pacífico nacional se advierten condiciones nubosas con lluvias y descargas eléctricas a diferentes horas, especialmente en el centro y norte del área.</p> <p><b>MARTES.</b> Se estima cielo mayormente nublado, con lluvias en zonas del sur y centro del área y lloviznas en el resto de la zona.</p>
<b>ORINOQUIA</b>	<p><b>LUNES.</b> Durante la tarde se estiman condiciones nubosas con lluvias entre ligeras y moderadas en varios sectores de la región, las más intensas en zonas de Vichada y Meta. No se descarta descargas eléctricas. Para la noche se mantendrán las condiciones nubosas con lluvias en Meta y Vichada, lloviznas en el resto de la región.</p> <p><b>MARTES.</b> Se prevén condiciones nubosas en el área con lluvias moderadas en áreas de Meta, Vichada y Arauca, precipitaciones menos intensas en el resto de la región. Probabilidad alta de actividad eléctrica.</p>
<b>AMAZONIA</b>	<p><b>LUNES.</b> Para la tarde se advierte incremento de la nubosidad en la región, con alta posibilidad de lluvias en sectores de Guainía, Guaviare, Vaupés y Amazonas, inclusive no se descartan tormentas eléctricas; en el resto del área lloviznas dispersas. En horas de la noche predominarán los cielos nublados en la región, con precipitaciones al occidente de Putumayo y Caquetá y en varios sectores ubicados en Guainía, Guaviare, Vaupés y Amazonas.</p> <p><b>MARTES.</b> En la región se estima una jornada nubosa con alta probabilidad de lluvias, particularmente en horas de la tarde y noche en Guainía, Guaviare, oriente de Vaupés y Amazonas y occidente de Caquetá y Putumayo. Posibilidad de actividad eléctrica.</p>

Planeando tu día?  
Descarga YA y conoce...



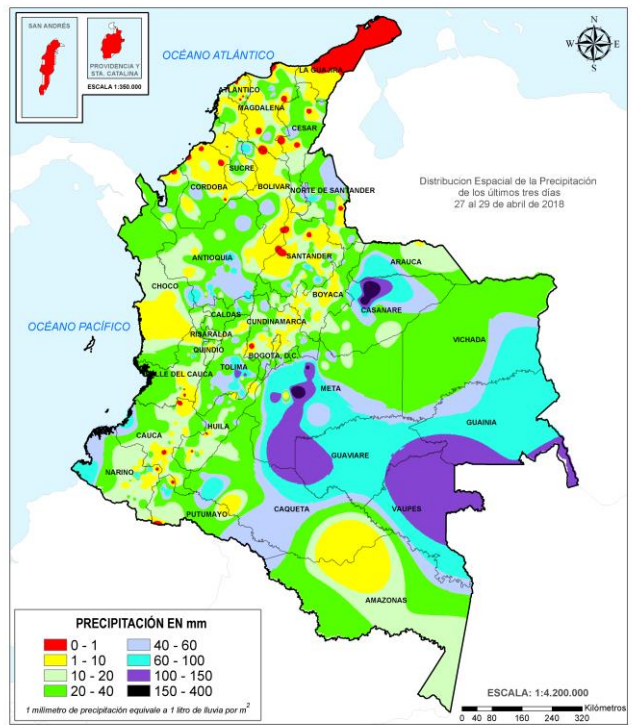
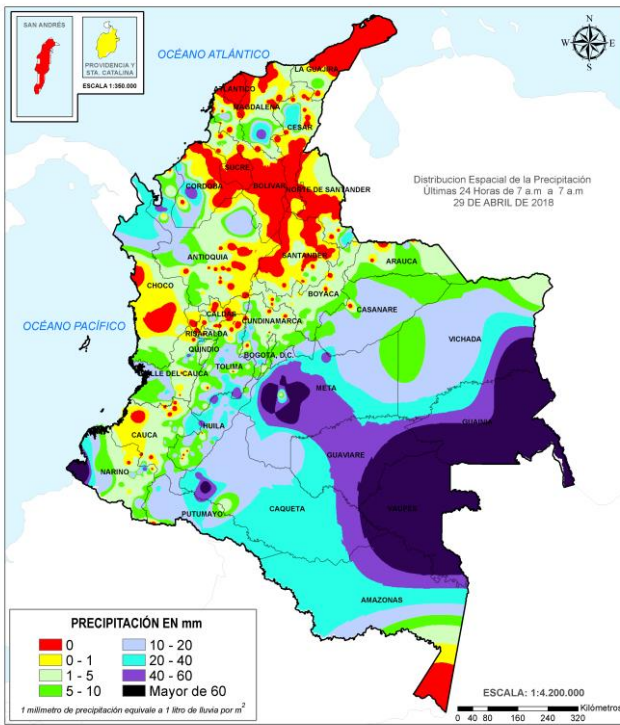
Consúltalo a diario y únete a la Cultura del Pronóstico del IDEAM

Disponible para  

# MAPAS DE PRECIPITACIÓN

**Precipitación diaria:** desde las 7:00 a. m. del día domingo 29 de abril hasta las 7:00 a. m. del día lunes 30 de abril de 2018.

**Precipitación de los últimos 3 días:** desde las 7:00 a. m. del día viernes 27 de abril hasta las 7:00 a. m. del día lunes 30 de abril de 2018.



## ALERTAS VIGENTES E INFORMACIÓN ADICIONAL

Para mayor información sobre el pronóstico del estado del tiempo, informes técnicos diarios, comunicados especiales e información diaria de precipitación se sugiere consultar los siguientes enlaces:

- [INFORMACIÓN DIARIA DE PRECIPITACIÓN Y TEMPERATURA DE LOS PRINCIPALES AEROPUERTOS DEL PAÍS.](#)
- [MOSAICO MAPAS DE PRECIPITACIÓN DIARIA EN MILÍMETROS.](#)



# ALERTAS POR NIVELES DE LOS RÍOS

## REGIÓN CARIBE

### SITIOS PARA LOS CUALES SE GENERA LA ALERTA

**ALERTA ROJA**

#### PROBABILIDAD DE NIVELES ALTOS EN LA CUENCA MEDIA Y BAJA DEL RÍO ATRATO.

Dadas las precipitaciones de variada intensidad sobre la cuenca media y baja del río Atrato, se prevé que podrían presentarse incrementos en los niveles del cauce principal, así como en los ríos tributarios al mismo. Por consiguiente, el IDEAM recomienda estar atentos al comportamiento de los niveles, en especial para los ríos Bebaramá, Murri, Bojayá, Napipí, Abogadó, Murindó, Sucio, Salaquí y demás ríos ubicados en la cuenca media y baja.

#### PROBABILIDAD DE INCREMENTOS SÚBITOS EN LOS RÍOS DEL URABÁ ANTIOQUEÑO.

Se mantiene esta alerta para los ríos que desembocan en el golfo de Urabá por el incremento de niveles en los ríos León y Mulatos. Una situación similar se espera en otras corrientes de la zona como los ríos Vijagual, Zungo, Chigorodó, Carepa, Apartado y río Grande.

## REGIÓN ANDINA

### SITIOS PARA LOS CUALES SE GENERA LA ALERTA

**ALERTA ROJA**

#### PROBABILIDAD DE CRECIENTES SÚBITAS EN LOS RÍOS DE MONTAÑA DEL DEPARTAMENTO DE ANTIOQUIA.

Se mantiene esta alerta dadas las fuertes lluvias inclusive con presencia de tormentas eléctricas que se han registrado en diversos sectores del departamento de Antioquia, las cuales podrían incrementar súbitamente los caudales de los ríos Nare, Nechí, Porce, San Juan, Tarazá. Por lo anterior el IDEAM mantiene la recomendación a la población en general y a las autoridades de Gestión del Riesgo local y regional, ante la probabilidad de una creciente súbita por el aumento del nivel de estos cauces superficiales y sus principales afluentes.

## REGIÓN ORINOQUIA

### SITIOS PARA LOS CUALES SE GENERA LA ALERTA

**ALERTA ROJA**

#### NIVELES ALTOS EN LA CUENCA DEL RÍO ARIARI.

Se mantiene esta alerta para la cuenca del río Ariari, debido a que se registran niveles altos para este río y sus afluentes. El IDEAM recomienda a la ciudadanía en general para que estén atentos a las fluctuaciones y variaciones de los niveles de este río y sus cauces aportantes.

# ALERTAS POR NIVELES DE LOS RÍOS

## REGIÓN ORINOQUIA

### SITIOS PARA LOS CUALES SE GENERA LA ALERTA

**ALERTA NARANJA**

**NIVELES ALTOS EN AFLUENTES AL RÍO META.**

Se mantiene este nivel de alerta por los incrementos de nivel en los principales afluentes de la cuenca del río Meta y en el cauce principal, asociados con las intensas precipitaciones que se presentaron en algunos sectores de las cuencas de los ríos Negro, Metica (Guamal - Humadea), Guatiquía, Guayuriba, Guavio, Humea, Guacavia, Negro, Upía, Túa, Cusiana, Guanapalo, Yucao, Tea, Manacacías, Caño Cumaral, Melúa, Cravo Sur, Pauto y Ariporo.

**INCREMENTOS SÚBITOS EN LOS AFLUENTES QUE DESEMBOCAN AL RÍO GUAVIARE.**

Se mantiene a este nivel de alerta por los incrementos de nivel que se han presentado en los ríos: Güejar, Guape, Guayabero, Losada y en el cauce principal del río Guaviare. El IDEAM recomienda a la ciudadanía en general para que estén atentos a las fluctuaciones y variaciones de los niveles de estos ríos.

**INCREMENTOS SÚBITOS APORTANTES CUENCA DEL RÍO CASANARE.**

Se mantiene esta alerta dado los niveles altos que se registran en la cuenca alta del río Casanare, especialmente a la altura del municipio de Tame (Arauca). El IDEAM recomienda a la población ribereña y autoridades locales y regionales de Gestión del Riesgo mantener atento seguimiento al comportamiento de los niveles.

## REGIÓN AMAZONIA

### SITIOS PARA LOS CUALES SE GENERA LA ALERTA

**ALERTA NARANJA**

**PROBABILIDAD POR INCREMENTOS SÚBITOS EN LA CUENCA DEL RÍO CAGUÁN.**

Se mantiene esta alerta por las intensas precipitaciones que se presentaron en la cuenca del río Caguán, Guayas y sus afluentes. El IDEAM recomienda a los pobladores en general de estos sectores y autoridades locales y regionales de gestión del riesgo tomen las medidas preventivas necesarias ante los impactos que dichos incrementos puedan ocasionar.

**NIVELES ALTOS EN LA CUENCA DEL RÍO ORTEGUAZA Y PESCADO.**

Se disminuye esta alerta para la cuenca del río Orteguzaza y Pescado, debido a que se registran niveles en descenso para ambos cauces y sus afluentes. El IDEAM recomienda a la ciudadanía en general para que estén atentos a las fluctuaciones y variaciones de los niveles de estos ríos y sus cauces aportantes.

**PROBABILIDAD DE CRECIENTES SÚBITAS EN LA CUENCA ALTA DEL RÍO CAQUETÁ (DEPARTAMENTO DE PUTUMAYO).**

Dada la persistencia de lluvias de variada intensidad en la cuenca alta del río Caquetá, se presentan variaciones considerables en los niveles de algunos de los afluentes particularmente en jurisdicción del municipio de Mocoa (Putumayo). El IDEAM mantiene la recomendación a la población ribereña y a las autoridades locales y regionales, continuar monitoreando el comportamiento de los niveles los ríos Mulato, Sangoyaco, quebrada La Taruca y Tarauquita. La recomendación se extiende para la cuenca alta del río Putumayo, dadas las persistentes lluvias registradas en la zona.

# ALERTAS POR NIVELES DE LOS RÍOS

## REGIÓN CARIBE

### SITIOS PARA LOS CUALES SE GENERA LA ALERTA

#### **NIVELES ALTOS EN LA CUENCA ALTA DEL RÍO ATRATO.**

Se mantiene esta alerta dado que continúan altos los niveles en el río Atrato a la altura de Quibdó. Se recomienda a los pobladores ribereños de zonas bajas estar atentos a los incrementos súbitos que se puedan registrar en el cauce principal y en varios de sus afluentes, como son los ríos Andágueda, Quito, Cabí y Bebaramá, en la cuenca alta.

#### **SE PREVÉ ASCENSO EN LOS NIVELES DE LOS RÍOS QUE DESCIENDEN DE LA SIERRA NEVADA DE SANTA MARTA.**

Se mantiene la alerta dadas las precipitaciones que se presentaron lo cual aumentaron el nivel del río Fundación a la altura del municipio de Aracataca, y moderadamente el caudal del río Aracataca y Minca, ubicado en los municipios de Aracataca y Santa Marta, se espera que esta situación se refleje en otros cauces que descienden de la sierra nevada de Santa Marta. Por lo anterior el IDEAM recomienda a la población en general y a las autoridades de gestión de riesgo prestar especial atención a los ríos que descienden de la Sierra Nevada de Santa Marta, en especial los ríos Fundación, Aracataca, Sevilla, Tucurínca, Piedras, Manzanares, Gaira, entre otros.

#### **NIVELES ALTOS CUENCA BAJA DEL RIO SAN JORGE, SECTOR LA MOJANA.**

En las últimas horas se incrementaron los niveles especialmente en el río Caño Bravo (afluente del río San Jorge) a la altura del municipio de Ayapel, mientras en el río San Jorge a la altura del mismo municipio se registra una tendencia moderada al aumento del nivel. Por lo anterior el IDEAM recomienda a los pobladores ribereños como el municipio de Ayapel entre otros mantenerse atentos al aumento de los caudales de estos cauces superficiales y sus afluentes.

#### **PROBABILIDAD DE INCREMENTO SÚBITO EN EL NIVEL DEL LOS RÍOS DEL ALTO Y BAJO CATATUMBO.**

Se mantiene la alerta dado que continúan las lluvias fuertes de variada intensidad acompañadas de actividad eléctrica al norte del departamento de Norte de Santander, que han incrementado los niveles del río Algodonal a la altura del municipio de Teorama, y el río Pamplonita a la altura del municipio de Cúcuta, se espera que esta condición se refleje en otros ríos del Catatumbo como río Oro, ríos del bajo Catatumbo, río Nuevo Presidente y río Tarra. Se recomienda a los pobladores ribereños y a las autoridades de gestión del riesgo continuar atentos al incremento súbito de los caudales de estas corrientes superficiales y sus principales afluentes.

**ALERTA  
NARANJA**

# ALERTAS POR NIVELES DE LOS RÍOS

## REGIÓN ANDINA

### SITIOS PARA LOS CUALES SE GENERA LA ALERTA

**ALERTA NARANJA**

**PROBABILIDAD DE CRECIENTES SÚBITAS EN EL RÍO LA VIEJA.**

Se mantiene esta alerta por la persistencia de las lluvias en la cuenca que pueden ocasionar crecientes súbitas en el cauce principal, así como en sus afluentes. El IDEAM recomienda a las autoridades de Gestión del Riesgo y a la población en general estar atentos a los niveles de estos ríos ante posibles crecientes súbitas.

**PROBABILIDAD DE INCREMENTOS EN LOS NIVELES DEL LOS AFLUENTES AL RIO MAGDALENA EN EL DEPARTAMENTO DEL TOLIMA.**

Continúa la alerta dado la persistencia de las lluvias en amplios sectores del departamento de Tolima, además en las últimas horas se han registrado precipitaciones fuertes acompañadas de actividad eléctrica, en el centro del departamento del Tolima, las cuales podrían aumentar significativamente los niveles de los ríos Cucuana, Tetuán y Ortega afluentes del río Saldaña en la cuenca baja, por lo anterior el IDEAM mantiene la recomendación a pobladores ribereños y autoridades locales estar atentos al comportamiento de los niveles de los ríos Totaré, Gualí, Lagunilla, Coello, Combeima, Opía, Luisa y otros directos al Magdalena.

**CRECIENTE SÚBITA EN EL RIO SUMAPÁZ.**

Se mantiene esta alerta debido a las lluvias que se han registrado sobre sectores del suroccidente del departamento de Cundinamarca, por lo que se esta presentando una creciente súbita con valores altos en el río Sumapaz, el cual es monitoreado en los municipios de Cabrera y Pandi en Cundinamarca. El IDEAM recomienda a pobladores y autoridades locales mantener atento seguimiento al comportamiento de los niveles y tomar las medidas pertinentes ante afectaciones aguas abajo a la altura del Boquerón y Melgar.

## REGIÓN CARIBE

### SITIOS PARA LOS CUALES SE GENERA LA ALERTA

**ALERTA AMARILLA**

**PROBABILIDAD DE CRECIENTES SÚBITAS EN AFLUENTES DE LA CUENCA DEL CESAR.**

Se mantiene esta alerta por probabilidad de crecientes súbitas en las quebradas y ríos aportantes a la cuenca del río Cesar, especialmente el río Ariguani y Guatapurí, dados las lluvias de variada intensidad registradas en la cuenca.

**PROBABILIDAD DE INCREMENTOS EN LOS NIVELES DE LOS RÍOS DIRECTOS AL MAGDALENA EN LA CUENCA BAJA Y ARROYOS DIRECTOS AL MAR CARIBE.**

Se mantiene esta alerta dadas las precipitaciones de variada intensidad que se registran en el departamento de Atlántico, las cuales pueden generar incrementos súbitos en los niveles de los afluentes al río Magdalena en este sector, al igual que en las quebradas y arroyos de la zona, especialmente en los arroyos de Barranquilla. El IDEAM recomienda a las autoridades de Gestión del Riesgo y a la comunidad en general asentada en estos ríos, quebradas y arroyos, estar atentos ante probables crecientes súbitas.

# ALERTAS POR NIVELES DE LOS RÍOS

## REGIÓN ANDINA

### SITIOS PARA LOS CUALES SE GENERA LA ALERTA

#### **PROBABILIDAD DE CRECIENTES SÚBITAS EN LOS RÍOS AFLUENTES AL RÍO CAUCA EN VALLE DEL CAUCA Y CAUCA.**

Se mantiene esta alerta aunque se evidencia una condición de niveles en descenso para los principales afluentes de la cuenca alta acorde con la disminución de lluvias intensas, la saturación de humedad de los suelos de estas cuencas, no permite descartar posibles crecientes súbitas en los ríos afluentes al río Cauca, tales como Frío, Paila, Bugalagrande, Tuluá, Morales, Guadalajara, San Pedro, Arroyohondo, Yumbo, Mulato, Vijes, Yotoco, Mediacanoa, Piedras, Guabas, Sabaletas, Sonso, Amaime, Cerrito, Cali, Lili, Meléndez, Cañaveralejo, Guachal, Bolo, Fraile, Párraga, Claro, Jamundí, Desbaratado (ubicados en el Valle del Cauca), Palo, Quinamayo, Timba, Ovejas, Piendamó, Salado, Palace, Cuenca alta del río Cauca (localizados en el Cauca) y otros directos al río Cauca.

#### **PROBABILIDAD DE CRECIENTES SÚBITAS EN EL RÍO LEBRIJA.**

Los niveles del río Lebrija se mantienen estables a la altura del municipio de Cimitarra, sin embargo, con la ocurrencia de lluvias de variada intensidad, se mantiene la alerta ante la probabilidad de una creciente súbita en el río Lebrija y sus afluentes.

#### **PROBABILIDAD DE INCREMENTOS EN LOS NIVELES DE LOS RÍOS OPÓN, SUÁREZ, SOGAMOSO Y FONCE.**

Se mantiene esta alerta por las afectaciones reportadas ante el incremento súbito de niveles en algunos afluentes de la cuenca del río Sogamoso. Con las intensas lluvias que se presentaron en algunas cuencas de aporte también se pueden presentar incrementos de nivel en afluentes a los ríos Opón, Suárez y Fonce. El IDEAM recomienda a la población ribereña en general y a las autoridades locales continuar atentos al incremento súbito de las caudales de estos ríos y sus principales afluentes entre otros.

#### **PROBABILIDAD DE INCREMENTOS EN LOS NIVELES DEL RÍO CARARE (MINERO).**

Se mantiene esta alerta especialmente para los ríos afluentes del río Carare - Minero, ya que persisten las lluvias de variada intensidad en amplios sectores del sur del departamento de Santander y se evidencian incrementos de nivel en el río Carare. También se incluye la cuenca del río Carare y directos al Magdalena medio entre el río Negro y Carare. El IDEAM recomienda a las autoridades de Gestión del Riesgo y a las comunidades ribereñas estar atentos ante posibles afectaciones en estos sectores.

#### **PROBABILIDAD DE CRECIENTE SÚBITA EN LOS RÍOS LA MIEL Y GUARINÓ.**

Se mantiene el nivel de la alerta por las lluvias fuertes con presencia de actividad eléctrica que se han registrado en las últimas horas al oriente del departamento de Caldas, las cuales podrían incrementar súbitamente los caudales de los ríos la Miel, Guarinó y otros directos al río Magdalena, por lo que se recomienda a la población ribereña continuar atentos al incremento de los caudales de estos cauces superficiales.

**ALERTA  
AMARILLA**

# ALERTAS POR NIVELES DE LOS RÍOS

## REGIÓN ANDINA

### SITIOS PARA LOS CUALES SE GENERA LA ALERTA

**ALERTA  
 AMARILLA**

**PROBABILIDAD DE INCREMENTOS SÚBITOS EN LA CUENCA DEL RÍO NEGRO (CUNDINAMARCA).**

Se mantiene esta alerta, debido a las lluvias precedentes y al pronóstico de precipitaciones para las próximas horas en el departamento de Cundinamarca, lo que podría incrementar los niveles en el río Negro y sus principales afluentes.

**PROBABILIDAD DE INCREMENTOS EN LOS NIVELES DEL RÍO CHICAMOCHA (BOYACÁ).**

Se mantiene el nivel de alerta, aunque los niveles de los ríos de la cuenca Chicamocha y sus afluentes presentan niveles bajos; pero se pueden presentar incrementos súbitos moderados por efecto de lluvias intensas en las cuencas de aporte.

**PROBABILIDAD DE INCREMENTOS EN LOS NIVELES DE LOS RÍOS CEIBAS Y FORTALECILLAS**

Se mantiene esta alerta dado que se prevé incrementos en los niveles de los ríos Ceibas y Fortalecillas, producto de las lluvias de variada intensidad que se han registrado en las cuencas de aporte. El IDEAM recomienda a las autoridades mantener atento seguimiento al comportamiento de los niveles de estos ríos.

**NIVELES ALTOS EN EL RÍO MAGDALENA SECTOR DE BARRANCABERMEJA (SANTANDER) Y EL BANCO (MAGDALENA)**

Se mantiene esta alerta dado que se encuentran altos los niveles del río Magdalena, en el tramo comprendido entre Barrancabermeja (Santander) y El Banco (Magdalena).

## REGIÓN PACÍFICO

### SITIOS PARA LOS CUALES SE GENERA LA ALERTA

**ALERTA  
 AMARILLA**

**NIVELES ALTOS EN EL RÍO GUAITARA**

Se mantiene la alerta dado el incremento súbito del nivel del río Guaitara (afluente del río Patía – oriente de Nariño) a la altura del municipio de El Tambo, por lo que el IDEAM recomienda a los pobladores ribereños y a las autoridades locales a mantenerse atentos al incremento súbito de los caudales del río Guaitara y sus afluentes.

# ALERTAS POR NIVELES **DE LOS RÍOS**



# ALERTAS POR NIVELES **DE LOS RÍOS**





# ALERTAS POR AMENAZAS DE DESLIZAMIENTO

**ALERTA ROJA:**

Amenaza alta a muy alta por deslizamientos de tierra detonados por lluvias, localizados en los siguientes municipios:

**ALERTA NARANJA:**

Amenaza moderada por deslizamientos de tierra detonados por lluvias, localizados en los siguientes municipios:

<b>REGIÓN ANDINA</b>	
<b>ALERTA ROJA</b>	<b>SITIOS PARA LOS CUALES SE GENERA LA ALERTA</b>
	<b>SANTANDER:</b> Encino..

<b>REGIÓN ANDINA</b>	
<b>ALERTA NARANJA</b>	<b>SITIOS PARA LOS CUALES SE GENERA LA ALERTA</b>
	<p><b>ANTIOQUIA:</b> Alejandría, Betania, Carmen de Viboral, Carolina, Ciudad Bolívar, Cocorná, Concepción, Gómez Plata, Guatapé, Ituango, Jericó, San Francisco, San Luis, San Rafael, San Roque, Santa Rosa de Osos, Santo Domingo, Sonsón, Valdivia y Yolombó.</p> <p><b>BOYACA:</b> San Luis de Gaceno y Santa María.</p> <p><b>CALDAS:</b> Samaná.</p> <p><b>CUNDINAMARCA:</b> Gachalá, Guayabetal, Medina y Paratebueno.</p> <p><b>SANTANDER:</b> Coromoro, Mogotes y Suaita.</p> <p><b>TOLIMA:</b> Alpujarra.</p>

<b>REGIÓN PACÍFICO</b>	
<b>ALERTA NARANJA</b>	<b>SITIOS PARA LOS CUALES SE GENERA LA ALERTA</b>
	<p><b>CAUCA:</b> El Tambo, López y Timbiquí.</p> <p><b>CHOCÓ:</b> Alto Baudó (Pie de Pato), Atrato (Yuto), Bagadó, Bajo Baudó (Pizarro), Cértegui, Condoto, El Cantón del San Pablo (Managrù), Istmina, Lloró, Medio Baudó(Boca de Pepé), Medio San Juan (Andagoya), Nóvita, Nuquí, Río Iró (Santa Rita), Río Quito (Paimadó), Tadó y Unión Panamericana ( Animas).</p> <p><b>NARIÑO:</b> Barbacoas, Ricaurte y Tumaco.</p>

<b>REGIÓN ORINOQUIA</b>	
<b>ALERTA NARANJA</b>	<b>SITIOS PARA LOS CUALES SE GENERA LA ALERTA</b>
	<p><b>CASANARE:</b> Hato Corozal, Paz de Ariporo, Pore y Támara.</p> <p><b>META:</b> Acacías, Cubarral, El Castillo, El Dorado, Guamal, La Macarena, Lejanías, Mesetas, Villavicencio y Vistahermosa</p>

# ALERTAS POR AMENAZAS DE DESLIZAMIENTO

**ALERTA ROJA:**

Amenaza alta a muy alta por deslizamientos de tierra detonados por lluvias, localizados en los siguientes municipios:

**ALERTA NARANJA:**

Amenaza moderada por deslizamientos de tierra detonados por lluvias, localizados en los siguientes municipios:

## REGIÓN AMAZONÍA

**ALERTA NARANJA**

### SITIOS PARA LOS CUALES SE GENERA LA ALERTA

**CAQUETÁ:** Belén de Los Andaquíes, Morelia y San José del Fragua.

## REGIÓN CARIBE

**ALERTA AMARILLA**

### SITIOS PARA LOS CUALES SE GENERA LA ALERTA

**CESAR:** La Gloria, Pailitas, Pelaya y Valledupar.

**CÓRDOBA:** Puerto Libertador.

**MAGDALENA:** Ciénaga y Fundación.

**LA GUAJIRA:** San Juan del Cesar.

## REGIÓN ANDINA

**ALERTA AMARILLA**

### SITIOS PARA LOS CUALES SE GENERA LA ALERTA

**ANTIOQUIA:** Abejorral, Amagá, Amalfí, Andes, Angelópolis, Anorí, Argelia, Armenia, Briceño, Cáceres, Caldas, Campamento, Cañasgordas, Caracolí, Caramanta, Concordia, Dabeiba, Ebéjico, Fredonia, Frontino, Giraldo, Heliconia, La Ceja, La Pintada, La Unión, Maceo, Medellín, Montebello, Nariño, Puerto Berrío, Puerto Nare, Puerto Triunfo, Remedios, Salgar, San Carlos, Santa Bárbara, Santa Fe de Antioquia, Segovia, Sopetrán, Tarazá, Tarso, Toledo, Uramita, Urrao, Vegachí, Venecia, Yalí y Yarumal.

**BOYACÁ:** Almeida, Aquitania, Berbeo, Betétiva, Buenavista, Campohermoso, Chinavita, Chita, Chivor, Coper, Corrales, El Espino, Gámeza, Guicán, La Victoria, Labranzagrande, Macanal, Maripí, Miraflores, Mongua, Moniquirá, Muzo, Otanche, Pachavita, Páez, Pajarito, Panqueba, Pauna, Paya, Paz de Rio, Pesca, Pisva, Puerto Boyacá, Quípama, Rondón, Saboyá, San José Pare, San Pablo de Borbur, Santana, Socotá, Sogamoso, Tasco, Tibaná, Tópaga, Turmequé, Umbita y Ventaquemada.

**CALDAS:** Aguadas, Chinchiná, Filadelfia, La Merced, Manizales, Manzanares, Marmato, Marulanda, Neira, Pácora, Pensilvania, Salamina, Supia y Villamaria.

# ALERTAS POR AMENAZAS DE DESLIZAMIENTO

**ALERTA ROJA:**

Amenaza alta a muy alta por deslizamientos de tierra detonados por lluvias, localizados en los siguientes municipios:

**ALERTA NARANJA:**

Amenaza moderada por deslizamientos de tierra detonados por lluvias, localizados en los siguientes municipios:

## REGIÓN ANDINA

### SITIOS PARA LOS CUALES SE GENERA LA ALERTA

**ALERTA AMARILLA**

**CUNDINAMARCA:** Agua de Dios, Albán, Anapoima, Anolaima, Apulo, Arbeláez, Beltrán, Bituima, Bogotá, D.C., Bojacá, Cabrera, Cachipay, Caparrapí, Cáqueza, Carmen de Carupa, Chaguaní, Chipaque, Chocontá, Cucunubá, El Colegio, El Peñón, El Rosal, Facatativá, Fusagasugá, Gachetá, Gama, Granada, Guaduas, Guatavita, Guayabal de Síquima, Gutiérrez, Jerusalén, La Calera, La Mesa, La Palma, La Peña, La Vega, Lenguazaque, Machetá, Nilo, Nimaima, Nocaima, Pacho, Paime, Pandi, Pasca, Pulí, Quebradanegra, Quetame, Quipile, Ricaurte, San Antonio de Tequendama, San Bernardo, San Cayetano, San Francisco, San Juan de Rioseco, Sasaima, Sesquilé, Sibaté, Silvania, Soacha, Subachoque, Suesca, Supatá, Sutatausa, Tabio, Tausa, Tena, Tibacuy, Tocaima, Topaipí, Ubalá, Utica, Venecia, Vergara, Vianí, Villagómez, Villapinzón, Villeta, Viotá, Yacopí, Zipacón y Zipaquirá.

**HUILA:** Aipe, Íquira, La Plata, Nátaga, Neiva y Tesalia.

**NORTE DE SANTANDER:** Ábrego, Cúcota, Chinácota, Chitagá, Convención, Cucutilla, Durania, El Zulia, Gramalote, Hacarí, Labateca, Lourdes, Pamplona, Salazar, San Calixto, Sardinata, Silos, Teorama, Toledo y Villa Caro.

**SANTANDER:** Albania, Barbosa, Bolívar, Carcasí, Charalá, Chipatá, Contratación, El Carmen, El Guacamayo, Florián, Floridablanca, Girón, Guavatá, Guepsa, La Belleza, La Paz, Landázuri, Lebrija, Macaravita, Matanza, Palmas del Socorro, Puente Nacional, Rionegro, San Andrés, San Benito, San Miguel, San Vicente de Chucurí, Santa Helena del Opón, Simacota, Socorro, Sucre, Tona, Valle de San José y Vélez.

**QUINDÍO:** Calarcá, Córdoba y Salento.

**RISARALDA:** Santa Rosa de Cabal.

**TOLIMA:** Anzoátegui, Armero (Guayabal), Ataco, Cajamarca, Carmen de Apicalá, Casabianca, Chaparral, Coyaima, Cunday, Dolores, Falan, Fresno, Herveo, Ibagué, Icononzo, Lérida, Líbano, Mariquita, Melgar, Murillo, Natagaima, Ortega, Palocabildo, Planadas, Prado, Purificación, Rioblanco, Roncesvalles, San Antonio, San Luis, Suárez, Valle de San Juan, Villahermosa y Villarrica.

## REGIÓN ORINOQUIA

### SITIOS PARA LOS CUALES SE GENERA LA ALERTA

**ALERTA AMARILLA**

**CASANARE:** Aguazul, Chámeza, La Salina, Nunchía, Recetor, Sabanalarga, Sácama, Tauramena y Yopal.

**META:** Cumaral, Restrepo, San Juan de Arama y Uribe.

# ALERTAS POR AMENAZAS DE DESLIZAMIENTO

**ALERTA ROJA:**

Amenaza alta a muy alta por deslizamientos de tierra detonados por lluvias, localizados en los siguientes municipios:

**ALERTA NARANJA:**

Amenaza moderada por deslizamientos de tierra detonados por lluvias, localizados en los siguientes municipios:

## REGIÓN PACÍFICO

### SITIOS PARA LOS CUALES SE GENERA LA ALERTA

**ALERTA AMARILLA**

**CAUCA:** Almaguer, Bolívar, Buenos Aires, Caldono, Corinto, Inzá, Jambaló, La Sierra, La Vega, Miranda, Páez (Belalcázar), Rosas, Santa Rosa, Silvia, Suárez, Toribío y Totoró.  
**CHOCÓ:** Bahía Solano (Mutis), El Carmen y Sipí.  
**NARIÑO:** Albán (San José), Buesaco, Cumbitara, La Unión, Linares, Samaniego, San Pedro de Cartago (Cartago).  
**VALLE DEL CAUCA:** Bolívar, Buenaventura, Buga, Bugalagrande, Calima (El Darién), Dagua, El Cerrito, El Dovio, Palmira, San Pedro, Sevilla, Tuluá y Versalles.

## REGIÓN AMAZONIA

### SITIOS PARA LOS CUALES SE GENERA LA ALERTA

**ALERTA AMARILLA**

**PUTUMAYO:** Mocoa y Villagarzón.

# ALERTAS POR AMENAZAS DE DESLIZAMIENTO

**ALERTA ROJA:**

Amenaza alta a muy alta por deslizamientos de tierra detonados por lluvias, localizados en los siguientes municipios:

**ALERTA NARANJA:**

Amenaza moderada por deslizamientos de tierra detonados por lluvias, localizados en los siguientes municipios:

## SECTORES VIALES

### SECTORES VIALES IDENTIFICADOS CON POTENCIALIDAD DE DESLIZAMIENTOS de TIERRA, EN LOS CUALES GENERAN ALERTAS

DEPARTAMENTO	SECTOR VIAL
ANTIOQUIA	Santuario – Cruce Ruta 45 (Caño Alegre). Betania – Los Aguacates San Roque - Cristales - Caramanta. Autopista – San Luis KM+100
BOYACÁ	Santuario – Cruce Ruta 45 (Caño Alegre).
BOYACÁ	Guateque - El Secreto
CASANARE	Cumaral - Barranca de Upía Guateque - El Secreto
CHOCÓ	Certeguí - Quibdó Las Animas - Certeguí Las Animas - Mumbú Río Pató (El Afirmado) - La Ye (Las Animas)
CUNDINAMARCA	Bogotá (El Portal) - Villavicencio Cumaral - Barranca de Upía
META	Bogotá (El Portal) - Villavicencio Cumaral - Barranca de Upía Entrada Ciudad Porfía - Caño Tigre La Uribe - Ye de Granada Paso Antiguo por el Río Guayuriba Pipiral - Villavicencio "Puente Guatiquía - Los Caballos"
NARIÑO	Ye de Granada - Paso por el Puente sobre el Río Ocoa Junín - Tuquerres Tumaco - Junín

# ALERTAS POR AMENAZAS DE DESLIZAMIENTO

**ALERTA ROJA:**

Amenaza alta a muy alta por deslizamientos de tierra detonados por lluvias, localizados en los siguientes municipios:

**ALERTA NARANJA:**

Amenaza moderada por deslizamientos de tierra detonados por lluvias, localizados en los siguientes municipios:

## SECTORES VIALES

### SECTORES VIALES IDENTIFICADOS CON POTENCIALIDAD DE DESLIZAMIENTOS de TIERRA, EN LOS CUALES GENERAN ALERTAS

DEPARTAMENTO	SECTOR VIAL
SANTANDER	Málaga – Los Curos San Gil – Bucaramanga. Concepción-Enciso. Bucaramanga – Barrancabermeja Jesús Maria-La Belleza. Simacota-Santa Helena, sector El Guamo. Socorro- Oiba. Troncal Central del Norte Tona-Bucaramanga

# ALERTAS POR AMENAZAS DE INCENDIOS DE LA COBERTURA VEGETAL

**ALERTA ROJA:**

Amenaza Alta o muy alta de ocurrencia de incendios de la cobertura vegetal en zonas de bosques, cultivos y pastos, localizados en los siguientes municipios y sectores aledaños:

**ALERTA NARANJA:**

Amenaza moderada de ocurrencia de incendios de la cobertura vegetal en zonas de bosques, cultivos y pastos, localizados en los siguientes municipios y sectores aledaños:

<b>REGIÓN CARIBE</b>	
<b>ALERTA ROJA</b>	<b>SITIOS PARA LOS CUALES SE GENERA LA ALERTA</b>
	<b>LA GUAJIRA:</b> Albania, Barrancas, Hato Nuevo, Maicao, Manaure, Riohacha, Uribia.

<b>REGIÓN CARIBE</b>	
<b>ALERTA NARANJA</b>	<b>SITIOS PARA LOS CUALES SE GENERA LA ALERTA</b>
	<b>CESAR:</b> Chiriguaná <b>CÓRDOBA:</b> Lorica y Puerto Escondido. <b>MAGDALENA:</b> Santa Marta.

# ALERTAS METEOMARINA

## MAR CARIBE

**ALERTA AMARILLA**

### TIEMPO LLUVIOSO

Lluvias con posibilidad de tormentas eléctricas y rachas de viento en el suroccidente del Mar Caribe colombiano, frente al litoral de Córdoba y el golfo de Urabá, por lo que se sugiere a usuarios de embarcaciones de poco calado consultar con las Capitanías de puerto antes de zarpar.

### OLEAJE Y VIENTO .

Para el día de hoy se espera oleaje y viento con valores por encima de lo normal, especialmente en el centro del Caribe nacional. Altura de las olas estimada entre 2,0 - 3,0 metros y viento con intensidades entre 20 a 30 nudos (37 - 54 Km/h) y posibilidad de rachas mayores. Por tal razón se recomienda a usuarios de embarcaciones menores y turistas consultar con las Capitanías de puerto antes de zarpar

## OCÉANO PACÍFICO

**ALERTA AMARILLA**

### TIEMPO LLUVIOSO

Lluvias con posibilidad de tormentas eléctricas y rachas de viento en el centro y norte del Pacífico colombiano, por lo que se sugiere a usuarios de embarcaciones de poco calado consultar con las Capitanías de puerto antes de zarpar.

### POR PLEAMAR

Hasta el próximo 5 de mayo de 2018, el nivel del mar en el centro y sur de la cuenca del Pacífico colombiano, estará influenciado por una de las pleamares astronómicas más significativas del mes. Por lo anterior se recomienda navegantes de embarcaciones de poco calado consultar con las Capitanías de Puerto antes de zarpar y a los a los bañistas atender las instrucciones de las autoridades locales.



°C: grados Celsius

m: metros

mm: milímetros

msnm: metros sobre nivel del mar

Km/h: kilómetros por hora

HLC: hora local colombiana

GOES: Geostationary Operational Environmental Satellites (Satélite Geoestacionario Operacional Ambiental).

GOES-16 es el designado GOES-Este, localizado en 75° W sobre el ecuador geográfico.

PNN: Parque Nacional Natural

SFF: Santuario de Fauna y Flora



**ALERTA ROJA. PARA TOMAR ACCIÓN** Advierte al Sistema Nacional de Gestión del Riesgo de Desastres sobre el peligro de un fenómeno y sus efectos adversos sobre la población. Se emite una alerta sólo cuando la identificación de un evento extraordinario indique la amenaza inminente y cuando la gravedad del fenómeno requiera atención prioritaria de los comités departamentales y locales.



**ALERTA NARANJA. PARA PREPARARSE** Indica la amenaza de un fenómeno. No implica riesgo inmediato por lo que es catalogado como un mensaje para informarse y prepararse. El aviso implica vigilancia continua ya que las condiciones son propicias para el desarrollo de un suceso natural.



**ALERTA AMARILLA. PARA INFORMARSE** Se emite cuando las condiciones hidrometeorológicas son favorables para la ocurrencia de un fenómeno natural y pueden aumentar el riesgo según los pronósticos. Por sus características, este nivel está encaminado a informar.

**CONDICIONES NORMALES** Indica que no existe ninguna clase de alerta para la región o zona mencionada.

OMAR FRANCO | Director General

CHRISTIAN EUSCÁTEGUI | Jefe Oficina del Servicio de Pronósticos y Alertas

**Profesionales de Turno:**

Camilo Pedraza, Sonia Bermúdez, Carolina Valencia, Mauricio Torres, Viviana Chivatá, Carlos Pinzón y Laura Macías.

<http://www.ideam.gov.co>

Correos electrónicos: [servicio@ideam.gov.co](mailto:servicio@ideam.gov.co), [alertas@ideam.gov.co](mailto:alertas@ideam.gov.co)

Calle 25D # 96B – 70, Piso 3. Bogotá, D.C., Colombia.

Teléfono: 3075625 Ext. 1334–1336.

Síguenos en:

