

INFORME TÉCNICO DIARIO N° 117

El IDEAM comunica al Sistema Nacional de Gestión del Riesgo (SNGR) y al Sistema Nacional Ambiental (SINA).

Bogotá D. C., viernes 27 de abril de 2018.

Hora de actualización:
12:30 p. m.

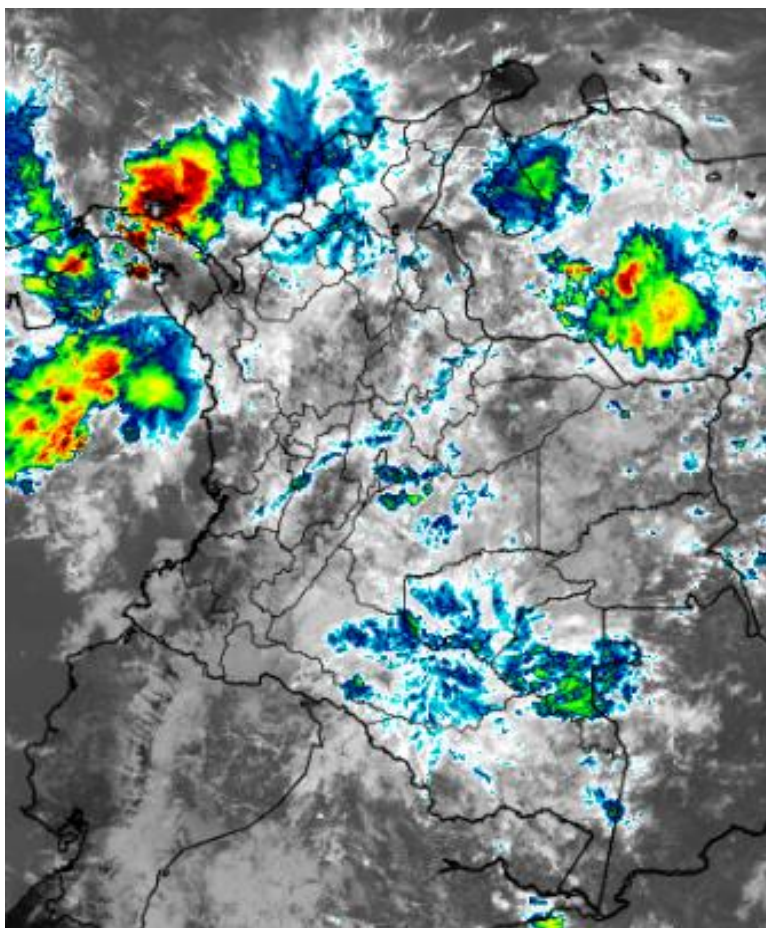
IMAGEN SATELITAL

Canal Infrarrojo - GOES16 | 27 de abril de 2018 | 11:15 a. m.

CONDICIONES HIDROMETEOROLÓGICAS ACTUALES

A nivel nacional se presentó un aumento en el volumen total de las precipitaciones de las últimas 24 horas, con relación al día anterior. Las precipitaciones importantes se presentaron en el norte de la región Andina, norte de la región Pacífica, centro de la región de la Orinoquia y occidente de la región Caribe.

Para el día de hoy, el pronóstico prevé condiciones de mayor nubosidad y alta probabilidad de lluvias importantes en el piedemonte llanero, norte de la región Pacífica, occidente de la región Caribe, centro de la región amazónica y norte de la región Andina. Para el resto del país se espera bajos volúmenes de precipitación.



Consulte todos los días el pronóstico del tiempo y las alertas hidrometeorológicas vigentes del IDEAM, en un formato de calidad. Alrededor de las 7:30 a. m. está a disposición del público en www.ideam.gov.co.

Se puede ver también en dispositivos móviles **AQUÍ**





LO MÁS DESTACADO

LLUVIAS REGISTRADAS EN LAS ÚLTIMAS 24 HORAS

- Aumento de las precipitaciones en las últimas 24 horas, las cuales se concentraron principalmente en las regiones Andina, Caribe, Pacífica, Orinoquia y sectores de la Amazonia. La mayor precipitación se presentó en el municipio de **San Juan de Urabá (Antioquia), con 140.0 mm.**

ALERTA ROJA

- Por niveles muy altos y crecientes súbitas en diferentes corrientes de los siguientes departamentos: Chocó, Antioquia, Santander, sector del Meta, Cauca, Valle del Cauca y Nariño (hacia el litoral Pacífico).
- Por probabilidad alta de deslizamientos de tierra detonados por lluvias, en sectores inestables o de alta pendiente localizados en las regiones Andina y Pacífica.
- Por alta probabilidad de ocurrencia de incendios de la cobertura vegetal en zonas de bosques, cultivos y pastos localizados en algunos municipios de la región Caribe.

ALERTA NARANJA

- Por niveles en el rango de altos y crecientes súbitas en varias corrientes de los siguientes departamentos: Caquetá, Putumayo, Meta, Sur de Antioquia, Caldas, Quindío, Norte del Tolima, Casanare, Guaviare. sectores de Chocó Magdalena y Cesar.
- Por probabilidad moderada de deslizamientos de tierra detonados por lluvias, en sectores inestables o de alta pendiente localizados en sectores de las regiones Andina, Caribe, Pacífica, Orinoquia y Amazonia.
- Por probabilidad moderada de ocurrencia de incendios de la cobertura vegetal en algunos municipios de las regiones Andina y Caribe.

ALERTA AMARILLA

- Por niveles con tendencia al ascenso y crecientes súbitas de varias corrientes de los siguientes departamentos: Cauca, Valle del Cauca, Boyacá, Santander y norte de Cundinamarca.
- Por probabilidad baja de deslizamientos de tierra detonados por lluvias, en sectores inestables o de alta pendiente, localizados en amplias áreas de las regiones Caribe, Andina, Amazonia, Pacífico y Orinoquia.
- Por tiempo lluvioso en el mar Caribe; por pleamar y tiempo lluvioso en el Océano Pacífico.

PRONÓSTICO CONDICIONES METEOROLÓGICAS ESPECIALES

ÁREA DEL VOLCÁN GALERAS

Durante la jornada se pronostican condiciones nubosas con lluvias de variada intensidad con probabilidad de actividad eléctrica.

El SERVICIO GEOLÓGICO COLOMBIANO reporta en nivel AMARILLO (III): CAMBIOS EN EL COMPORTAMIENTO DE LA ACTIVIDAD VOLCÁNICA. Lat: 155 Lon: -77.37

ELEVACIÓN (pies)	DIRECCIÓN	VELOCIDAD	
		NUDOS	Km/h
10,000	SURESTE	5 - 10	9 - 18
18,000	ESTE	15 - 20	27 - 36
24,000	ESTE	15 - 20	27 - 36
30,000	ESTE	15 - 20	27 - 36

ÁREA DEL VOLCÁN NEVADO DEL HUILA

Se pronostican lluvias ligeras y dispersas al finalizar la tarde y durante las primeras horas de la noche, luego de un comienzo seco.

El SERVICIO GEOLÓGICO COLOMBIANO reporta en nivel AMARILLO (III): CAMBIOS EN EL COMPORTAMIENTO DE LA ACTIVIDAD VOLCÁNICA. Lat: 2.92 Lon: -76.05

ELEVACIÓN (pies)	DIRECCIÓN	VELOCIDAD	
		NUDOS	Km/h
10,000	SURESTE	5 - 10	9 - 18
18,000	ESTE	10 - 15	18 - 27
24,000	ESTE	10 - 15	18 - 27
30,000	ESTE	15 - 20	27 - 36

ÁREA DEL VOLCÁN CERRO MACHÍN

Cielo nublado a lo largo de la jornada con lluvias entre ligeras y moderadas, de carácter intermitente.

El SERVICIO GEOLÓGICO COLOMBIANO reporta en nivel AMARILLO (III): CAMBIOS EN EL COMPORTAMIENTO DE LA ACTIVIDAD VOLCÁNICA. Lat: 4.80 Lon: -75.62

ELEVACIÓN (pies)	DIRECCIÓN	VELOCIDAD	
		NUDOS	Km/h
10,000	SUR	5 - 10	9 - 18
18,000	SURESTE	5 - 10	9 - 18
24,000	SURESTE	5 - 10	9 - 18
30,000	ESTE	5 - 10	9 - 18

ÁREA DEL VOLCÁN NEVADO DEL RUIZ

Cielo entre parcialmente cubierto y cubierto con precipitaciones de variada intensidad a diferentes horas.

El SERVICIO GEOLÓGICO COLOMBIANO reporta en nivel AMARILLO (III): CAMBIOS EN EL COMPORTAMIENTO DE LA ACTIVIDAD VOLCÁNICA. Lat: 4.89 Lon: -75.32

ELEVACIÓN (pies)	DIRECCIÓN	VELOCIDAD	
		NUDOS	Km/h
10,000	SUR	0 - 5	0 - 9
18,000	SUR	5 - 10	9 - 18
24,000	SURESTE	5 - 10	9 - 18
30,000	SURESTE	5 - 10	9 - 18

ÁREA DEL COMPLEJO VOLCÁNICO CHILES-CERRO NEGRO DE MAYASQUER

Durante la jornada se pronostican condiciones nubosas con lluvias de variada intensidad con probabilidad de actividad eléctrica.

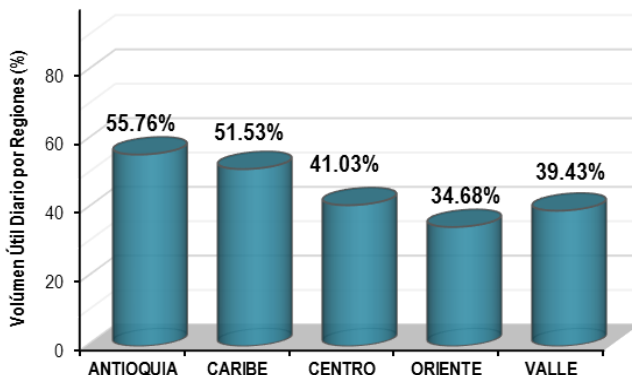
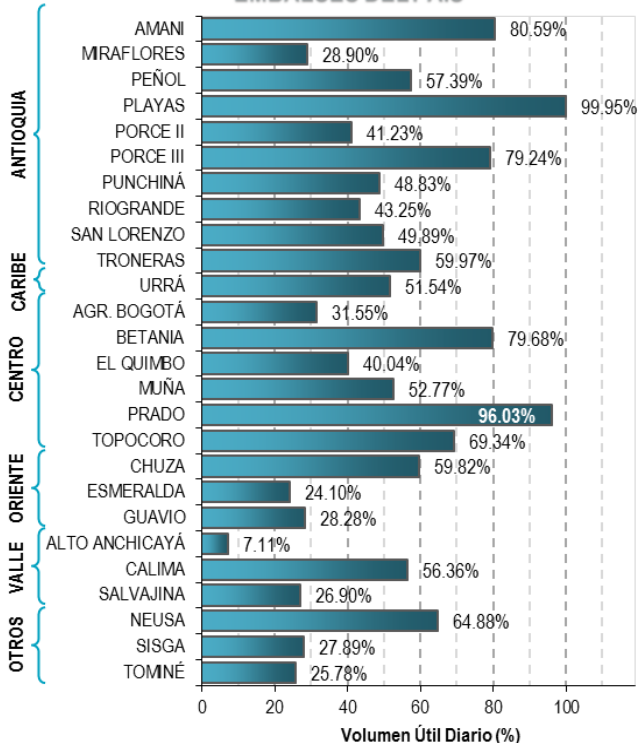
El SERVICIO GEOLÓGICO COLOMBIANO reporta en nivel AMARILLO (III): CAMBIOS EN EL COMPORTAMIENTO DE LA ACTIVIDAD VOLCÁNICA. Lat: 0.81-Lon:77.93 Lat: 0.76 Lon: -77.95

ELEVACIÓN (pies)	DIRECCIÓN	VELOCIDAD	
		NUDOS	Km/h
10,000	SURESTE	0 - 5	0 - 9
18,000	ESTE	10 - 15	18 - 27
24,000	ESTE	15 - 20	27 - 36
30,000	ESTE	10 - 15	18 - 27

ESTADO DE LOS EMBALSES

A continuación se relaciona el volumen útil diario de los principales embalses del país (expresado en porcentaje), de acuerdo con la información reportada por XM S.A. E.S.P en la siguiente dirección electrónica: <http://ido.xm.com.co/ido/SitePages/hidrologia.aspx?q=reservas>

VOLUMEN ÚTIL DIARIO EN LOS PRINCIPALES EMBALSES DEL PAÍS



Para estar informado diariamente de lo que pasa con el pronóstico del tiempo y las alertas.

Síguenos en Twitter @IDEAMColombia



PRECIPITACIONES

A continuación se relacionan los municipios donde en las últimas 24 horas se registraron precipitaciones iguales o superiores a 35.0 mm.

Se aclara que las precipitaciones indicadas en los municipios, realmente corresponden a aquellos puntos en los cuales el IDEAM tiene estaciones de monitoreo, pero no necesariamente quiere decir que el dato corresponda a las lluvias que se presentaron directamente sobre el área urbana en donde se concentra la mayor población. En ocasiones la estación sobre la cual se destaca el mayor valor de precipitación, a pesar de pertenecer al municipio, puede quedar alejada del centro poblado principal.

DEPARTAMENTO	MUNICIPIO
ANTIOQUIA	San Juan De Urabá (140.0), Alejandría (122.0), Santo Domingo (110.0), Turbo (100.0), Valdivia (95.0), San Roque (82.0), Gómez Plata (65.0), Cañasgordas (62.7), Apartado (Estación El Casco) (61.0), Apartado (Estación Uniban) (60.5), Bello (54.0), Jericó (52.2), Abriaquí (52.0), Angostura (52.0), Yarumal (Estación Yarumal) (45.0), Carepa (43.9), Támesis (42.6), San Francisco (42.0), Vegachi (40.1), Girardota (40.0), Peñol (39.7), Medellín (37.0), Pueblorrico (37.0), Concepción (37.0), Yarumal (Estación Los Llanos D Cuiba) (36.7), Santa Bárbara (35.3).
BOLÍVAR	San Jacinto del Cauca (97.0), Morales (54.8), Arjona (42.6), El Carmen De Bolívar (41.7), Zambrano (39.0).
BOYACÁ	San Pablo De Borbur (35.9).
CAQUETÁ	Belén De Los Andaquies (97.0).
CESAR	Gamarra (57.0).
CHOCÓ	Istmina (120.0), Lloró (119.6), Medio San Juan (90.0), Quibdó (54.1), Bahía Solano (43.0).
CÓRDOBA	Ciénaga De Oro (68.3), Tierralta (41.2), Sahagún (40.0).
GUAVIARE	San Jose del Guaviare (49.0).
MAGDALENA	Fundación (50.5), Aracataca (40.0).
META	Puerto Rico (54.0), Puerto López (Estación Fundo Nuevo Humapo) (46.0), Puerto López (Estación Pto. López) (37.0).
PUTUMAYO	Mocoa (71.0).
SANTANDER	El Carmen (107.7), Encino (100.4), Cimitarra (68.7), Puerto Parra (Estación Carare) (58.7), Puerto Parra (Estación Campo Capote) (54.0), Puerto Araujo (41.7), Barrancabermeja (41.3), Suaita (35.0).
SUCRE	Majagual (50.0).

Para estar informado diariamente de lo que pasa con el **pronóstico del tiempo y las alertas.**

Síguenos en Twitter
@IDEAMColombia



TEMPERATURAS MÁXIMAS

A continuación se relacionan los municipios donde en las últimas 24 horas se registraron temperaturas iguales o superiores a 35.0 °C.

Se aclara que las temperaturas indicadas en los municipios, realmente corresponden a aquellos puntos en los cuales el IDEAM tiene estaciones de monitoreo, pero no necesariamente quiere decir que el dato corresponda a las temperaturas que se presentaron directamente sobre el casco urbano en donde se concentra la mayor población. En ocasiones la estación sobre la cual se destaca el mayor valor de temperatura, a pesar de pertenecer al municipio, puede quedar alejada del centro poblado principal.

DEPARTAMENTOS	MUNICIPIO
BOLÍVAR	Zambrano (35.2).
CESAR	Bosconia (37.6) , Agustín Codazzi (36.6), Valledupar (Estación Villa Rosa) (36.6), Agustín Codazzi (36.0), Valledupar (Estación Apto Alfonso López) (35.6).
CÓRDOBA	San Bernardo Del Viento (35.2).
HUILA	Villavieja (35.2).
LA GUAJIRA	Manaure (37.4), Hatonuevo (36.0), Urumita (35.6), Uribía (35.6).
MAGDALENA	Pivijay (35.0).
NORTE DE SANTANDER	Cúcuta (35.0).
SUCRE	San Benito Abad (37.2).

PRONÓSTICO METEOROLÓGICO

Viernes 27 y sábado 28 de abril de 2018



REGIÓN	PRONÓSTICO
SABANA DE BOGOTÁ	<p>VIERNES. Durante la tarde capitalina, se estima cielo mayormente cubierto con probabilidad de lluvias de variada intensidad en gran parte del área, las mas fuertes se esperan en el occidente. En horas de la noche, se prevé cielo cubierto con predominio de tiempo seco, no se descartan lloviznas y/o lluvias ligeras en el occidente y centro oriente.</p> <p>SÁBADO. En el transcurso de la mañana, la capital presentará cielo entre parcial a mayormente nublado, con predominio de tiempo seco; no se descartan lloviznas en el oriente. Durante la tarde, se estima aumento de la nubosidad; con posibilidad de lluvias en el norte, para el resto de la capital predominio de tiempo seco. En horas de la noche, se prevé cielo mayormente nublado con probabilidad de lloviznas y/o lluvias al norte y oriente de la ciudad.</p>
CARIBE	<p>VIERNES. En la tarde se prevé cielo mayormente cubierto, con probabilidad de lluvias en sectores de Córdoba, norte y sur de Bolívar, Atlántico, norte de Magdalena y de Cesar y occidente de La Guajira. Probabilidad de actividad eléctrica. Para las horas de la noche se prevé cielo mayormente cubierto con lluvias entre ligeras y moderadas en el golfo de Urabá, Córdoba, norte y sur de Sucre y Bolívar. No se descartan lloviznas en el sur y norte de Magdalena y Cesar y centro y sur de La Guajira.</p> <p>SÁBADO. Se prevén condiciones nubosas con precipitaciones en la mayor parte de la jornada, particularmente las más fuertes en horas de la tarde en Córdoba, Sucre, Bolívar y Magdalena. Lluvias de carácter ligero se estiman en zonas sectorizadas de Atlántico, Cesar y occidente de La Guajira.</p>
ARCHIPIÉLAGO DE SAN ANDRÉS, PROVIDENCIA Y SANTA CATALINA	<p>VIERNES. Para la tarde se estima cielo mayormente cubierto con probabilidad de lloviznas en el área. Posibilidad de lluvias ligeras en el archipiélago con nubosidad variada en horas de la noche.</p> <p>SÁBADO. Se prevé cielo mayormente cubierto durante la mayor parte de la jornada con probabilidad de lloviznas y lluvias ligeras dispersas a diferentes horas.</p>
MAR CARIBE	<p>VIERNES. En el Caribe colombiano se prevé abundante nubosidad con lluvias hacia el centro del litoral y Golfo de Urabá, para el resto de la zona marítima, predominara el tiempo seco.</p> <p>SÁBADO. Al occidente de la zona marítima nacional se advierte cielo entre parcial a mayormente cubierto con lluvias en el Golfo de Urabá y en proximidades al litoral de Córdoba, tiempo seco en el resto del área.</p>

Planeando tu día?
Descarga YA y conoce...



Consúltalo a diario y únete a
la Cultura del Pronóstico del IDEAM

Disponible para  



PRONÓSTICO METEOROLÓGICO



Viernes 27 y sábado 28 de abril de 2018

REGIÓN	PRONÓSTICO
<p>ANDINA</p>	<p>VIERNES. Para la tarde se prevé cielo entre parcial a mayormente nublado con lluvias con probabilidad de actividad eléctrica en sectores de Antioquia, Santander, norte de Santander y occidente y norte de Boyacá; precipitaciones menos fuertes en zonas de Risaralda, Cundinamarca, Caldas, Tolima y en las montañas de Valle, Nariño y Cauca. Durante la noche se mantendrán las condiciones nubosas con lluvias en Antioquia, Santander, Caldas y Norte de Santander; lluvias ligeras en zonas de Risaralda, Cundinamarca y Boyacá.</p> <p>SÁBADO. En la región se estiman condiciones mayormente nubladas, especialmente en sectores de Antioquia, Santanderes y Boyacá donde inclusive se advierten precipitaciones con descargas eléctricas dispersas, en el resto del área predominará el tiempo seco.</p>
<p>INSULAR PACÍFICO</p>	<p>VIERNES. Cielo mayormente cubierto con lloviznas a diferentes horas en la isla de Malpelo. En Gorgona se espera abundante nubosidad con precipitaciones en horas de la noche.</p> <p>SÁBADO. En la madrugada y durante las primeras horas de la mañana se estiman lluvias en Malpelo, luego se espera tiempo seco con cielo mayormente cubierto. En Gorgona se prevé condiciones de tiempo seco con cielo parcialmente cubierto.</p>
<p>PACÍFICO</p>	<p>VIERNES. Para las horas de la tarde se prevé incremento en la nubosidad con probabilidad de precipitaciones en amplios sectores de Chocó, occidente de Valle del Cauca, Cauca y norte de Nariño. En la noche se espera abundante nubosidad en la región con precipitaciones en sectores de Chocó, Cauca, Valle del Cauca y Nariño con probabilidad de tronadas.</p> <p>SÁBADO. En la región se estima cielo mayormente nublado durante el día con precipitaciones fuertes, principalmente, en horas de la madrugada y de la mañana, luego, con nubosidad disgregada para el resto del día con lluvias dispersas en el área.</p>
<p>OCÉANO PACÍFICO</p>	<p>VIERNES. En el centro y norte de la cuenca del Pacífico son probables lluvias, inclusive, no se descartan tormentas eléctricas.</p> <p>SÁBADO. En la zona marítima nacional se estiman condiciones nubosas con precipitaciones de variada intensidad y actividad eléctrica particularmente en el centro y norte de la cuenca del Pacífico durante la madrugada y en la mañana, luego, disminuirá la nubosidad para el resto del día.</p>

Planeando tu día? Descarga YA y conoce...



Consúltalo a diario y únete a la Cultura del Pronóstico del IDEAM

Disponible para  



PRONÓSTICO METEOROLÓGICO



Viernes 27 y sábado 28 de abril de 2018

REGIÓN	PRONÓSTICO
<p>ORINOQUIA</p>	<p>VIERNES. En horas de la tarde se mantendrá la nubosidad en la región con lluvias fuertes en el piedemonte llanero y sobre el oriente de Vichada y Casanare con probabilidad de tormentas eléctricas. Para la noche, en el occidente de Meta y de Arauca y sectores de Casanare se prevén lluvias. Disminución de las lluvias en Vichada.</p> <p>SÁBADO. Cielo mayormente nublado con precipitaciones en la mañana y tarde en amplios sectores de la región, las más fuertes se esperan en sectores de Vichada, Meta, Arauca y Casanare con probabilidad de descargas eléctricas. Para la noche las lluvias se presentaran en el piedemonte llanero.</p>
<p>AMAZONIA</p>	<p>VIERNES. En la región, para las horas de la tarde, se estima cielo mayormente cubierto. Lluvias son previstas en Vaupés, norte de Amazonas, Guaviare y Caquetá. No se descartan tormentas eléctricas. En la noche se espera abundante nubosidad para la región con lluvias particularmente en sectores de Vaupés y Guainía. Lluvias ligeras o lloviznas en el occidente de Caquetá.</p> <p>SÁBADO. En la mañana se prevén cielo encapotado para la región y lluvias importantes en diferentes sectores de los departamentos amazónicos, especialmente en horas de la mañana y en la tarde con disminución en horas de la noche manteniéndose lluvia fuerte en Guaviare.</p>

Planeando tu día?
Descarga YA y conoce...



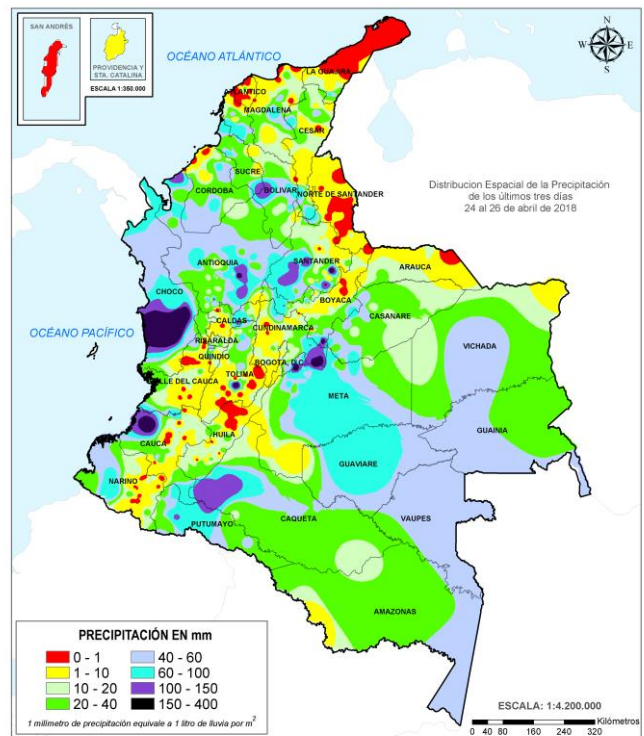
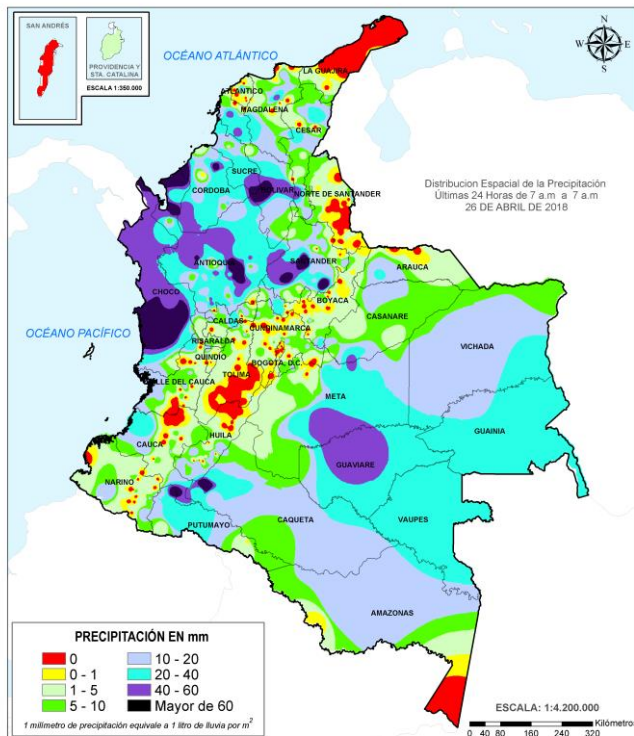
Consúltalo a diario y únete a
la Cultura del Pronóstico del IDEAM

Disponible para  

MAPAS DE PRECIPITACIÓN

Precipitación diaria: desde las 7:00 a. m. del día jueves 26 de abril hasta las 7:00 a. m. del día viernes 27 de abril de 2018.

Precipitación de los últimos 3 días: desde las 7:00 a. m. del día martes 24 de abril hasta las 7:00 a. m. del día viernes 27 de abril de 2018.



ALERTAS VIGENTES E INFORMACIÓN ADICIONAL

Para mayor información sobre el pronóstico del estado del tiempo, informes técnicos diarios, comunicados especiales e información diaria de precipitación se sugiere consultar los siguientes enlaces:

- [INFORMACIÓN DIARIA DE PRECIPITACIÓN Y TEMPERATURA DE LOS PRINCIPALES AEROPUERTOS DEL PAÍS.](#)
- [MOSAICO MAPAS DE PRECIPITACIÓN DIARIA EN MILÍMETROS.](#)

ALERTAS POR NIVELES DE LOS RÍOS

REGIÓN PACÍFICO

SITIOS PARA LOS CUALES SE GENERA LA ALERTA

CRECIENTE SÚBITA APORTANTES AL PATÍA Y OTROS QUE DRENAN HACIA EL PACÍFICO DEL DEPARTAMENTO DE NARIÑO.

Se mantiene el nivel de esta alerta ya que en las últimas horas han persistido las fuertes precipitaciones acompañadas con actividad eléctrica hacia el noroccidente del departamento de Nariño, lo cual podría ocasionar crecientes súbitas en las cuencas de los ríos Patía (media y baja), Telembí, Iscuandé, Tapaje y sus principales afluentes.

PROBABILIDAD DE CRECIENTES SÚBITAS EN EL RÍO MIRA.

Se mantiene este nivel de alerta dadas las fuertes lluvias que se han registrado al suroccidente del departamento de Nariño, por lo que se recomienda a la población ribereña en general y a las autoridades de Gestión del Riesgo, mantener atento seguimiento a las crecientes súbitas del río Mira y sus afluentes, y tomar las medidas preventivas necesarias ante los impactos que dichas crecientes puedan ocasionar.

SE PREVÉ ASCENSO SIGNIFICATIVO EN LOS NIVELES DE LOS RÍOS DEL LITORAL DEL VALLE DEL CAUCA Y CAUCA.

Se mantiene este nivel de alerta ya que se han observado, en las últimas horas, lluvias de carácter predominantemente intenso, en la zona del litoral del Valle del Cauca y Cauca, las cuales podrían generar incrementos para los ríos de dicha zona, destacándose los ríos Escalerete, Dagua y Anchicayá, Cajambre, Mayorquín, Raposo, Naya, Guapí, San Juan de Micay, Joli, Saija, Timbiquí y sus afluentes. Por tal razón, se recomienda a la población ribereña estar atentos al comportamiento de los niveles de estos ríos y sus principales afluentes.

PROBABILIDAD DE CRECIENTES SÚBITAS EN LA CUENCA ALTA DEL RÍO SAN JUAN DE ATRATO.

Se prevén incrementos en el nivel de los ríos Tamaná, Condoto, Cajón, Sípi, Capoma y Munguidó, entre otros afluentes al río San Juan, producto de las lluvias de variada intensidad que se han registrado en la zona. Por tanto, El IDEAM recomienda a la población ribereña continuar atentos al comportamiento de los niveles de estos ríos y tomar las medidas preventivas necesarias ante los impactos que dichos incrementos puedan ocasionar.

**ALERTA
ROJA**

ALERTAS POR NIVELES DE LOS RÍOS

REGIÓN CARIBE

SITIOS PARA LOS CUALES SE GENERA LA ALERTA

ALERTA ROJA

PROBABILIDAD DE NIVELES ALTOS EN LA CUENCA MEDIA Y BAJA DEL RÍO ATRATO.

Dadas las precipitaciones de variada intensidad sobre la cuenca media y baja del río Atrato, se prevé que podrían presentarse incrementos en los niveles del cauce principal, así como en los ríos tributarios al mismo. Por consiguiente, el IDEAM recomienda estar atentos al comportamiento de los niveles, en especial para los ríos Bebaramá, Murri, Bojayá, Napipí, Abogadó, Murindó, Sucio, Salaquí y demás ríos ubicados en la cuenca media y baja.

PROBABILIDAD DE INCREMENTOS SÚBITOS EN LOS RÍOS DEL URABÁ ANTIOQUEÑO.

Se mantiene esta alerta para los ríos que desembocan en el Golfo de Urabá por el incremento de niveles en los ríos León y Mulatos. Una situación similar se espera en otras corrientes de la zona como los ríos Vijagual, Zungo, Chigorodó, Carepa, Apartado y río Grande.

REGIÓN ANDINA

SITIOS PARA LOS CUALES SE GENERA LA ALERTA

ALERTA ROJA

PROBABILIDAD DE INCREMENTOS EN LOS NIVELES DE LOS RÍOS OPÓN, SUÁREZ, SOGAMOSO Y FONCE.

Se mantiene esta alerta por las afectaciones reportadas ante el incremento súbito de niveles en algunos afluentes de la cuenca del río Sogamoso. Con las intensas lluvias que se presentaron en algunas cuencas de aporte también se pueden presentar incrementos de nivel en afluentes a los ríos Opón, Suárez y Fonce. El IDEAM recomienda a la población ribereña en general y a las autoridades locales continuar atentos al incremento súbito de las caudales de estos ríos y sus principales afluentes entre otros.

PROBABILIDAD DE INCREMENTOS EN LOS NIVELES DEL RÍO CARARE (MINERO).

Se mantiene esta alerta especialmente para los ríos afluentes del río Carare - Minero, ya que persisten las lluvias de variada intensidad en amplios sectores del sur del departamento de Santander. También se incluye la cuenca del río Carare y directos al Magdalena medio entre el río Negro y Carare. El IDEAM recomienda a las autoridades de Gestión del Riesgo y a las comunidades ribereñas estar atentos ante posibles afectaciones en estos sectores.

ALERTAS POR NIVELES DE LOS RÍOS

REGIÓN ANDINA

SITIOS PARA LOS CUALES SE GENERA LA ALERTA

ALERTA ROJA

PROBABILIDAD DE CRECIENTES SÚBITAS EN LOS RÍOS DE MONTAÑA DEL DEPARTAMENTO DE ANTIOQUIA.

Se mantiene esta alerta dadas las fuertes lluvias inclusive con presencia de tormentas eléctricas que se han registrado en diversos sectores del departamento de Antioquia, las cuales podrían incrementar súbitamente los caudales de los ríos **Nare, Nechí, Porce, San Juan, Tarazá, quebrada Liboriana, Tenche, Cimitarra, entre otros**. Por lo anterior el IDEAM mantiene la recomendación a la población en general y a las autoridades de Gestión del Riesgo local y regional, ante la probabilidad de una creciente súbita por el aumento del nivel de estos cauces superficiales y sus principales afluentes.

Nota: se señala la creciente súbita presentada en el río NUS (Cuenca del río Nare) a la altura del municipio de Yolombó registrada en la estación Caramanta.

REGIÓN ORINOQUIA

SITIOS PARA LOS CUALES SE GENERA LA ALERTA

ALERTA ROJA

NIVELES ALTOS EN LA CUENCA DEL RÍO ARIARÍ.

Se eleva el nivel de alerta para la cuenca del río Ariarí, debido a que se registran niveles altos para este río y sus afluentes. El IDEAM recomienda a la ciudadanía en general para que estén atentos a las fluctuaciones y variaciones de los niveles de este río y sus cauces aportantes.

ALERTAS POR NIVELES DE LOS RÍOS

REGIÓN ANDINA

SITIOS PARA LOS CUALES SE GENERA LA ALERTA

ALERTA NARANJA

PROBABILIDAD DE CRECIENTE SÚBITA EN LOS RÍOS LA MIEL Y GUARINÓ.

Se mantiene esta alerta por la persistencia de lluvias en las cuencas de los ríos La Miel, Guarinó y otros directos al Magdalena. Además, en las últimas horas se observaron fuertes lluvias sobre estas cuencas.

PROBABILIDAD DE CRECIENTES SÚBITAS EN EL RÍO LA VIEJA.

Se mantiene esta alerta por la persistencia de las lluvias en la cuenca que pueden ocasionar crecientes súbitas en el cauce principal, así como en sus afluentes. El IDEAM recomienda a las autoridades de Gestión del Riesgo y a la población en general estar atentos a los niveles de estos ríos ante posibles desbordamientos e inundaciones en sectores rurales y urbanos.

PROBABILIDAD DE INCREMENTOS EN LOS NIVELES DE EL RIO LAGUNILLA Y OTROS AFLUENTES AL RIO MAGDALENA EN EL NORTE DEL DEPARTAMENTO DEL TOLIMA.

Se mantiene esta alerta por la persistencia de las lluvias en la cuenca que pueden ocasionar crecientes súbitas en el río Lagunilla y otros afluentes al río Magdalena en esta zona. El IDEAM recomienda a pobladores ribereños y autoridades locales estar atentos al comportamiento de los niveles de los ríos Gualí, Totaré, Lagunilla, Coello, Opía, Luisa y otros directos al Magdalena, especialmente.

REGIÓN PACÍFICO

SITIOS PARA LOS CUALES SE GENERA LA ALERTA

ALERTA NARANJA

CRECIENTES SÚBITAS EN LOS RÍOS BAUDÓ Y DIRECTOS AL OCÉANO PACÍFICO.

Se mantiene este nivel de alerta por la persistencia de lluvias sobre sectores del litoral del departamento del Chocó, las cuales pueden generar incrementos de nivel en el río Baudó y en sus afluentes. El IDEAM recomienda a gestión de riesgo y a la población ribereña mantener atento seguimiento al comportamiento de los niveles de estos ríos y tomar las medidas preventivas necesarias ante los impactos que puedan ocasionar los niveles.

ALERTAS POR NIVELES DE LOS RÍOS

REGIÓN CARIBE

SITIOS PARA LOS CUALES SE GENERA LA ALERTA

ALERTA NARANJA

PROBABILIDAD DE CRECIENTES EN EL RIO ARIGUANÍ.

Los niveles del río Ariguani a la altura del municipio el Copey, se encuentran altos y con tendencia al ascenso, de acuerdo a los registros de la estación hidrológica Algarrobo, por lo que el IDEAM recomienda a la población en general mantener atento seguimiento al comportamiento de los niveles de este río y sus principales afluentes.

PROBABILIDAD DE CRECIENTES SÚBITAS EN AFLUENTES DE LA CUENCA DEL CESAR.

Se emite esta alerta por probabilidad de crecientes súbitas en las quebradas y ríos aportantes a la cuenca del río Cesar, dados las lluvias de variada intensidad registradas en las últimas horas.

REGIÓN ORINOQUIA

SITIOS PARA LOS CUALES SE GENERA LA ALERTA

ALERTA NARANJA

NIVELES ALTOS EN AFLUENTES AL RÍO META

Se mantiene este nivel de alerta por los incrementos de nivel en los principales afluentes de la cuenca alta del río Meta, asociados con las intensas precipitaciones que se presentaron en algunos sectores de las cuencas de los ríos Negro, Metica (Guamal - Humadea), Guatiquía, Guayuriba, Guavio, Humea, Guacavía, Negro, Upía, Túa, Cusiana, Guanapalo, Yucao, Tea, Manacacias, Caño Cumaral, Melúa, Cravo Sur y Ariporo.

INCREMENTOS SÚBITOS EN LOS AFLUENTES QUE DESEMBOCAN AL RÍO GUAVIARE.

Se mantiene a este nivel de alerta por los incrementos de nivel que se han presentado en los ríos: Güejar, Guape, Guayabero y Losada. El IDEAM recomienda a la ciudadanía en general para que estén atentos a las fluctuaciones y variaciones de los niveles de estos ríos.

INCREMENTOS SÚBITOS APORTANTES CUENCA DEL RÍO CASANARE.

Se mantiene esta alerta dado los niveles altos que se registran en la cuenca alta del río Casanare, especialmente a la altura del municipio de Tame (Arauca). El IDEAM recomienda a la población ribereña y autoridades locales y regionales de Gestión del Riesgo mantener atento seguimiento al comportamiento de los niveles.

ALERTAS POR NIVELES DE LOS RÍOS

REGIÓN AMAZONIA

SITIOS PARA LOS CUALES SE GENERA LA ALERTA

ALERTA NARANJA

PROBABILIDAD DE CRECIENTES SÚBITAS EN LA CUENCA ALTA DEL RÍO CAQUETÁ (DEPARTAMENTOS DE PUTUMAYO Y CAQUETÁ).

Con las intensidad y persistencia de lluvias en las cuencas de aporte de los afluentes de la cuenca alta del río Caquetá, se evidencian niveles en ascenso en algunos de los afluentes particularmente en jurisdicción de los municipios de Mocoa (Putumayo) y Florencia (Caquetá). El IDEAM mantiene la recomendación a la población ribereña y a las autoridades locales y regionales a continuar monitoreando el comportamiento de los niveles los ríos Mulato, Sagoyaco, quebrada La Taruca y Tarauquita así como los ríos Pescado y Orteguzza con sus afluentes como el Hacha y Caraño, entre otros.

PROBABILIDAD POR INCREMENTOS SÚBITOS EN LA CUENCA DEL RÍO CAGUÁN.

Se mantiene esta alerta por las intensas precipitaciones que se presentaron en la cuenca del río Caguán y sus afluentes . El IDEAM recomienda a los pobladores en general de estos sectores y autoridades locales y regionales de gestión del riesgo tomen las medidas preventivas necesarias ante los impactos que dichos incrementos puedan ocasionar.

ALERTAS POR NIVELES DE LOS RÍOS

REGIÓN ANDINA

SITIOS PARA LOS CUALES SE GENERA LA ALERTA

ALERTA AMARILLA

PROBABILIDAD DE CRECIENTES SÚBITAS EN LOS RÍOS AFLUENTES AL RÍO CAUCA EN VALLE DEL CAUCA Y CAUCA.

Se mantiene el nivel de alerta, aunque se evidencia una condición de niveles en descenso para los principales afluentes de la cuenca alta acorde con la disminución de lluvias intensas, la saturación de humedad de los suelos de estas cuencas, no permite descartar posibles crecientes súbitas en los ríos afluentes al río Cauca, tales como Frío, Paila, Bugalagrande, Tuluá, Morales, Guadalajara, San Pedro, Arroyohondo, Yumbo, Mulato, Vijes, Yotoco, Mediacanoa, Piedras, Guabas, Sabaletas, Sonso, Amaime, Cerrito, Cali, Lili, Meléndez, Cañaveralejo, Guachal, Bolo, Fraile, Párraga, Claro, Jamundí, Desbaratado (ubicados en el Valle del Cauca), Palo, Quinamayo, Timba, Ovejas, Piendamó, Salado, Palace, Cuenca alta del río Cauca (localizados en el Cauca) y otros directos al río Cauca.

PROBABILIDAD DE CRECIENTES SÚBITAS EN EL RÍO LEBRIJA.

Los niveles del río Lebrija se mantienen estables a la altura del municipio de Cimitarra, sin embargo, dado que los suelos de la cuenca se mantienen saturados por la lluvia antecedente, y considerando que se pronostican lluvias de variada intensidad, se mantiene la alerta ante la probabilidad de una creciente súbita en el río Lebrija y sus afluentes. El IDEAM recomienda estar atentos al nivel de este río y sus aportantes.

PROBABILIDAD DE INCREMENTOS SÚBITOS EN LA CUENCA DEL RÍO NEGRO (CUNDINAMARCA).

Se mantiene esta alerta, debido a las lluvias precedentes y al pronóstico de precipitaciones para las próximas horas en el departamento de Cundinamarca, lo que podría incrementar significativamente los caudales del río Negro y sus principales afluentes. El IDEAM recomienda a la población en general y a las autoridades locales a estar muy atentos a los niveles del río Negro y los directos al Magdalena entre los ríos Seco y Negro, entre otros afluentes.

PROBABILIDAD DE INCREMENTOS EN LOS NIVELES DEL RÍO CHICAMOCHA (BOYACÁ).

Se mantiene el nivel de alerta, aunque los niveles de los ríos de la cuenca Chicamocha y sus afluentes presentan niveles bajos; pero se pueden presentar incrementos súbitos moderados por efecto de lluvias intensas en las cuencas de aporte.

ALERTAS POR AMENAZAS DE DESLIZAMIENTO

ALERTA ROJA:

Amenaza alta a muy alta por deslizamientos de tierra detonados por lluvias, localizados en los siguientes municipios:

ALERTA NARANJA:

Amenaza moderada por deslizamientos de tierra detonados por lluvias, localizados en los siguientes municipios:

REGIÓN ANDINA

SITIOS PARA LOS CUALES SE GENERA LA ALERTA

ALERTA ROJA

ANTIOQUIA: Alejandría, Concepción
BOYACÁ: Muzo, San Luis de Gaceno
CUNDINAMARCA: Guayabetal.
HUILA: Suaza

REGIÓN PACIFICO

SITIOS PARA LOS CUALES SE GENERA LA ALERTA

ALERTA ROJA

CHOCÓ: Bajo Baudó (Pizarro), Cértegui, Condoto, El Cantón del San Pablo, Istmina, Medio Baudó, Medio San Juan (Andagoya), Rio Iró (Santa Rita), Tadó, Unión Panamericana

REGIÓN CARIBE

SITIOS PARA LOS CUALES SE GENERA LA ALERTA

ALERTA NARANJA

BOLÍVAR: Achí, Montecristo, San Jacinto del Cauca, Tiquisio

REGIÓN ANDINA

SITIOS PARA LOS CUALES SE GENERA LA ALERTA

ALERTA NARANJA

ANTIOQUIA: Barbosa, Briceño, Campamento, Cañasgordas, Caracolí, Carolina, Cisneros, Cocorná, Don Matías, Frontino, Gómez Plata, Granada, Guatapé, Ituango, Jericó, Necoclí, Puerto Nare, San Carlos, San Francisco, San Luis, San Rafael, San Roque, Santa Rosa de Osos, Santo Domingo, Sonsón, Uramita, Valdivia, Vegachí, Yalí, Yarumal, Yolombó
BOYACÁ: Campohermoso, Chivor, La Victoria, Labranzagrande, Otanche, Paya, Quípama, San Pablo de Borbur, Santa María.
CALDAS: Manzanares, Pensilvania y Samaná.
CUNDINAMARCA: Medina, Paratebueno, Ubalá.
SANTANDER: Bolivar, Charalá, Cimitarra, Coromoro, El Carmen, Encino, Landázuri, Mogotes, San Vicente de Chucurí, Suaita, Vélez.

ALERTAS POR AMENAZAS DE DESLIZAMIENTO

ALERTA ROJA:

Amenaza alta a muy alta por deslizamientos de tierra detonados por lluvias, localizados en los siguientes municipios:

ALERTA NARANJA:

Amenaza moderada por deslizamientos de tierra detonados por lluvias, localizados en los siguientes municipios:

REGIÓN PACÍFICO

SITIOS PARA LOS CUALES SE GENERA LA ALERTA

ALERTA NARANJA

CAUCA: El Tambo, López, Piamonte, Santa Rosa, Timbiquí.

CHOCÓ: Alto Baudó, Atrato, Bagadó, Bahía Solano, Bojayá, Lloró, Medio Atrato, Nóvita, Nuquí, Quibdó, Rio Quito, San José del Palmar, Sipí

NARIÑO: Barbacoas, Magüí, Ricaurte, Roberto Payán, Tumaco.

REGIÓN ORINOQUIA

SITIOS PARA LOS CUALES SE GENERA LA ALERTA

ALERTA NARANJA

CASANARE: Chámeza, Sabanalarga, Yopal.

META: Acacías, Cubarral, Cumaral, El Calvario, El Castillo, El Dorado, Guamal, Lejanías, Mesetas, Restrepo, San Juan de Arama, Villavicencio, Vistahermosa.

REGIÓN AMAZONÍA

SITIOS PARA LOS CUALES SE GENERA LA ALERTA

ALERTA NARANJA

PUTUMAYO: Mocoa, San Francisco.

CAQUETÁ: Belén de Los Andaquíes, Florencia, Montañita, Morelia, San José del Fragua.

REGIÓN CARIBE

SITIOS PARA LOS CUALES SE GENERA LA ALERTA

ALERTA AMARILLA

CESAR: La Gloria, Pailitas, Pelaya, Valledupar.

CÓRDOBA: Montelíbano, Puerto Libertador, Tierralta, Valencia.

MAGDALENA: Fundación.

LA GUAJIRA: San Juan del Cesar.

ALERTAS POR AMENAZAS DE DESLIZAMIENTO

ALERTA ROJA:

Amenaza alta a muy alta por deslizamientos de tierra detonados por lluvias, localizados en los siguientes municipios:

ALERTA NARANJA:

Amenaza moderada por deslizamientos de tierra detonados por lluvias, localizados en los siguientes municipios:

REGIÓN ANDINA

SITIOS PARA LOS CUALES SE GENERA LA ALERTA

ALERTA AMARILLA

ANTIOQUIA: Abejorral, Abriaquí, Amagá, Amalfi, Andes, Angelópolis, Angostura, Anorí, Apartadó, Arboletes, Argelia, Armenia, Bello, Buritica, Cáceres, Caldas, Caramanta, Carepa, Carmen de Viboral, Chigorodó, Ciudad Bolívar, Concordia, Dabeiba, Ebéjico, Fredonia, Giraldo, Guadalupe, Guarne, Heliconia, La Ceja, La Pintada, La Unión, Maceo, Marinilla, Medellín, Montebello, Murindó, Mutatá, Nariño, Peñol, Puerto Berrío, Puerto Triunfo, Remedios, Salgar, San Juan de Urabá, San Pedro de Urabá, San Vicente, Santa Bárbara, Santa Fe de Antioquia, Santuario, Segovia, Sopetrán, Tarazá, Tarso, Toledo, Turbo, Urrao, Venecia, Yondó (Casabe).

BOYACÁ: Almeida, Aquitania, Berbeo, Betéitiva, Buenavista, Chinavita, Chita, Coper, Corrales, El Espino, Gámeza, Guicán, Macanal, Maripí, Miraflores, Mongua, Moniquirá, Pachavita, Páez, Pajarito, Panqueba, Pauna, Paz de Río, Pesca, Pisva, Puerto Boyacá, Rondón, Saboyá, San José de Pare, Santana, Socotá, Sogamoso, Tasco, Tibaná, Tópaga, Turmequé, Umbita, Ventaquemada.

CALDAS: Aguadas, Chinchiná, Filadelfia, La Merced, Manizales, Marmato, Marulanda, Neira, Pácora, Salamina, Supia, Villamaria.

CUNDINAMARCA: Agua de Dios, Albán, Anapoima, Anolaima, Apulo, Arbeláez, Beltrán, Bituima, Bogotá, D.C., Bojacá, Cabrera, Cachipay, Caparrapí, Cáqueza, Carmen de Carupa, Chaguani, Chipaque, Chocontá, Cucunubá, El Colegio, El Peñón, El Rosal, Facatativá, Fusagasugá, Gachalá, Gachetá, Gama, Granada, Guaduas, Guatavita, Guayabal de Siquima, Gutiérrez, Jerusalén, La Calera, La Mesa, La Palma, La Peña, La Vega, Lenguazaque, Machetá, Nilo, Nimaima, Nocaima, Pacho, Paime, Pandí, Pasca, Pulí, Quebradanegra, Quetame, Quipile, Ricaurte, San Antonio de Tequendama, San Bernardo, San Cayetano, San Francisco, San Juan de Rioseco, Sasaima, Sesquilé, Sibaté, Sylvania, Soacha, Subachoque, Suesca, Supatá, Sutatausa, Tabio, Tausa, Tena, Tibacuy, Tocaima, Topaipí, Utica, Venecia, Vergara, Vianí, Villagómez, Villapinzón, Villeta, Viotá, Yacopí, Zipacón, Zipaquirá.

HUILA: Aipe, La Plata y Neiva

NORTE DE SANTANDER: Ábrego, Cárcota, Chinácota, Chitagá, Convención, Cucutilla, Durania, El Zulia, Gramalote, Hacarí, Labateca, Lourdes, Pamplona, Salazar, San Calixto, Sardinata, Silos, Teorama, Toledo, Villa Caro.

SANTANDER: Albania, Barbosa, Carcasí, Chipatá, Contratación, Curití, El Guacamayo, Florián, Floridablanca, Girón, Guavatá, Guepsa, Jesús María, La Belleza, La Paz, Lebrija, Macaravita, Matanza, Puente Nacional, Rionegro, San Andrés, San Benito, San Joaquín, San Miguel, Santa Helena del Opón, Simacota, Sucre, Tona, Valle de San José.

ALERTAS POR AMENAZAS DE DESLIZAMIENTO

ALERTA ROJA:

Amenaza alta a muy alta por deslizamientos de tierra detonados por lluvias, localizados en los siguientes municipios:

ALERTA NARANJA:

Amenaza moderada por deslizamientos de tierra detonados por lluvias, localizados en los siguientes municipios:

REGIÓN ANDINA

SITIOS PARA LOS CUALES SE GENERA LA ALERTA

ALERTA AMARILLA

QUINDÍO: Calarcá, Córdoba y Salento.

RISARALDA: Pueblo Rico, Santa Rosa de Cabal

TOLIMA: Alpujarra, Anzoátegui, Armero (Guayabal), Ataco, Cajamarca, Carmen de Apicalá, Casabianca, Chaparral, Coyaima, Cunday, Dolores, Falan, Fresno, Herveo, Ibagué, Icononzo, Lériá, Líbano, Mariquita, Melgar, Murillo, Natagaima, Ortega, Palocabildo, Planadas, Prado, Purificación, Rioblanco, Roncesvalles, San Antonio, Villahermosa, Villarrica.

REGIÓN ORINOQUIA

SITIOS PARA LOS CUALES SE GENERA LA ALERTA

ALERTA AMARILLA

CASANARE: Aguazul, Hato Corozal, La Salina, Nunchía, Paz de Ariporo, Pore, Recetor, Támara, Tauramena.

META: Barranca de Upía, San Juanito

REGIÓN PACÍFICO

SITIOS PARA LOS CUALES SE GENERA LA ALERTA

ALERTA AMARILLA

CAUCA: Almaguer, Bolívar, Buenos Aires, Caldono, Corinto, Inzá, Jambaló, La Sierra, La Vega, Miranda, Páez, Rosas, Silvia, Suárez, Toribío, Totoró.

CHOCÓ: Acaandí, Belén de Bajirá, Carmen del Darién, El Carmen, Juradó, Riosucio, Unguía.

NARIÑO: Albán, Buesaco, Cumbitara, Linares, Samaniego.

VALLE DEL CAUCA: Bolívar, Buenaventura, Buga, Bugalagrande, Calima, Dagua, El Cerrito, El Dovio, Jamundí, Palmira, San Pedro, Sevilla, Tuluá, Versalles.

REGIÓN AMAZONIA

SITIOS PARA LOS CUALES SE GENERA LA ALERTA

ALERTA AMARILLA

CAQUETÁ: El Doncello, El Paujil.

ALERTAS POR AMENAZAS DE DESLIZAMIENTO

ALERTA ROJA:

Amenaza alta a muy alta por deslizamientos de tierra detonados por lluvias, localizados en los siguientes municipios:

ALERTA NARANJA:

Amenaza moderada por deslizamientos de tierra detonados por lluvias, localizados en los siguientes municipios:

SECTORES VIALES IDENTIFICADOS CON POTENCIALIDAD DE DESLIZAMIENTOS de TIERRA, EN LOS CUALES GENERAN ALERTAS

DEPARTAMENTO	SECTOR VIAL
ANTIOQUIA Y BOYACÁ	Santuario – Cruce Ruta 45 (Caño Alegre).
BOYACÁ	Guateque - El Secreto
CASANARE	Cumalar - Barranca de Upía Guateque - El Secreto
CHOCÓ	Certeguí - Quibdó Las Animas - Certeguí Las Animas - Mumbú Río Pató (El Afirmado) - La Ye (Las Animas)
CUNDINAMARCA	Bogotá (El Portal) - Villavicencio Cumalar - Barranca de Upía
META	Bogotá (El Portal) - Villavicencio Cumalar - Barranca de Upía Entrada Ciudad Porfía - Caño Tigre La Uribe - Ye de Granada Paso Antiguo por el Río Guayuriba Pipiral - Villavicencio "Puente Guatiquía - Los Caballos" Ye de Granada - Paso por el Puente sobre el Río Ocoa
NARIÑO	Junín - Tuquerres Tumaco - Junín
SANTANDER	Málaga – Los Curos San Gil – Bucaramanga. Concepción-Enciso. Bucaramanga – Barrancabermeja Jesús Maria-La Belleza. Simacota-Santa Helena, sector El Guamo. Socorro- Oiba. Troncal Central del Norte Tona-Bucaramanga

ALERTAS POR AMENAZAS DE INCENDIOS DE LA COBERTURA VEGETAL

ALERTA ROJA:

Amenaza Alta o muy alta de ocurrencia de incendios de la cobertura vegetal en zonas de bosques, cultivos y pastos, localizados en los siguientes municipios y sectores aledaños:

ALERTA NARANJA:

Amenaza moderada de ocurrencia de incendios de la cobertura vegetal en zonas de bosques, cultivos y pastos, localizados en los siguientes municipios y sectores aledaños:

REGIÓN CARIBE

ALERTA ROJA

SITIOS PARA LOS CUALES SE GENERA LA ALERTA

LA GUAJIRA: Albania, Barrancas, Hato Nuevo, Maicao, Manaure, Riohacha y Uribia.

REGIÓN CARIBE

ALERTA NARANJA

SITIOS PARA LOS CUALES SE GENERA LA ALERTA

ATLÁNTICO: Piojó.
CÓRDOBA: Lorica y San Bernardo del Viento.
MAGDALENA: Santa Marta.

REGIÓN ANDINA

ALERTA NARANJA

SITIOS PARA LOS CUALES SE GENERA LA ALERTA

BOYACÁ: Susacón.
CUNDINAMARCA: Útica.
NARIÑO: Arboleda (Berruecos), Belén, Chachaguí, Colón (Génova), Consacá, El Tablón, La Cruz, La Florida, Los Andes (Sotomayor), Pasto, Tangua, Túquerres y Yacuanquer.
NORTE DE SANTANDER: Cúcuta, Los Patios y Villa del Rosario.
TOLIMA: Guamo.
VALLE DEL CAUCA: Zarzal.

Especial atención en los Parques Nacionales Naturales Las Herosas y Galeras.

ALERTAS METEOMARINA

MAR CARIBE

ALERTA AMARILLA

TIEMPO LLUVIOSO

Lluvias con posibilidad de tormentas eléctricas y rachas de viento en el suroccidente del Mar Caribe colombiano, frente al litoral de Córdoba y el Golfo de Urabá, por lo que se sugiere a usuarios de embarcaciones de poco calado consultar con las Capitanías de puerto antes de zarpar.

OCÉANO PACÍFICO

ALERTA AMARILLA

TIEMPO LLUVIOSO

Lluvias con posibilidad de tormentas eléctricas y rachas de viento en el centro y norte del Pacífico colombiano, por lo que se sugiere a usuarios de embarcaciones de poco calado consultar con las Capitanías de puerto antes de zarpar.

POR PLEAMAR

A partir del día de hoy, 27 de abril de 2018, y hasta el próximo 5 de mayo de 2018, el nivel del mar en el centro y sur de la cuenca del Pacífico colombiano, estará influenciado por una de las pleamares astronómicas más significativas del mes. Por lo anterior se recomienda navegantes de embarcaciones de poco calado consultar con las Capitanías de Puerto antes de zarpar y a los a los bañistas atender las instrucciones de las autoridades locales.

°C: grados Celsius

m: metros

mm: milímetros

msnm: metros sobre nivel del mar

Km/h: kilómetros por hora

HLC: hora local colombiana

GOES: Geostationary Operational Environmental Satellites (Satélite Geoestacionario Operacional Ambiental).

GOES-16 es el designado GOES-Este, localizado en 75° W sobre el ecuador geográfico.

PNN: Parque Nacional Natural

SFF: Santuario de Fauna y Flora



ALERTA ROJA. PARA TOMAR ACCIÓN Advierte al Sistema Nacional de Gestión del Riesgo de Desastres sobre el peligro de un fenómeno y sus efectos adversos sobre la población. Se emite una alerta sólo cuando la identificación de un evento extraordinario indique la amenaza inminente y cuando la gravedad del fenómeno requiera atención prioritaria de los comités departamentales y locales.



ALERTA NARANJA. PARA PREPARARSE Indica la amenaza de un fenómeno. No implica riesgo inmediato por lo que es catalogado como un mensaje para informarse y prepararse. El aviso implica vigilancia continua ya que las condiciones son propicias para el desarrollo de un suceso natural.



ALERTA AMARILLA. PARA INFORMARSE Se emite cuando las condiciones hidrometeorológicas son favorables para la ocurrencia de un fenómeno natural y pueden aumentar el riesgo según los pronósticos. Por sus características, este nivel está encaminado a informar.

CONDICIONES NORMALES Indica que no existe ninguna clase de alerta para la región o zona mencionada.

OMAR FRANCO | Director General

CHRISTIAN EUSCÁTEGUI | Jefe Oficina del Servicio de Pronósticos y Alertas

Profesionales de Turno:

Nelsy Verdugo, Viviana Chivatá, Tatiana Rodríguez, Mirovan Sverko, Mauricio Torres y Alexander Villamizar H.

<http://www.ideam.gov.co>

Correos electrónicos: servicio@ideam.gov.co, alertas@ideam.gov.co

Calle 25D # 96B – 70, Piso 3. Bogotá, D.C., Colombia.

Teléfono: 3075625 Ext. 1334–1336.

Síganos en:

