

INFORME TÉCNICO

DIARIO N° 115

El IDEAM comunica al Sistema Nacional de Gestión del Riesgo (SNGR) y al Sistema Nacional Ambiental (SINA).

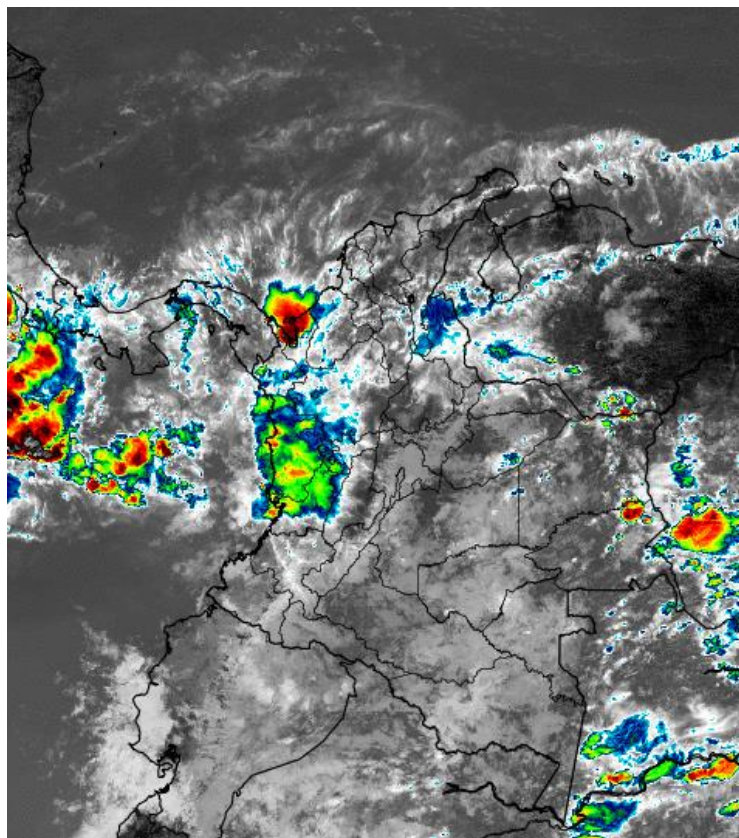
Bogotá D. C., miércoles 25 de abril de 2018.

Hora de actualización:
12:15 p.m.



IMAGEN SATELITAL

Canal Infrarrojo - GOES16 | 25 de abril de 2018 | 11:15 a. m.



CONDICIONES HIDROMETEOROLÓGICAS ACTUALES

En las últimas horas las precipitaciones fueron localizadas en sectores del norte de la región del Pacífico, norte de la región Andina y centro de la región del Caribe.

El pronóstico para el día de hoy prevé condiciones nubosas y de lluvia en el noroccidente del país como también en sectores del piedemonte llanero y occidente de la región Caribe; mayor nubosidad y lluvias ligeras a moderadas en zonas de montaña del área andina y sectores de las regiones Orinoquía y Amazonía

Consulte todos los días el pronóstico del tiempo y las alertas hidrometeorológicas vigentes del IDEAM, en un formato de calidad. Alrededor de las 7:30 a. m. está a disposición del público en www.ideam.gov.co.

Se puede ver también en dispositivos móviles **AQUÍ**





LO MÁS DESTACADO

LLUVIAS REGISTRADAS EN LAS ÚLTIMAS 24 HORAS

- En las últimas 24 horas se presentó un descenso moderado de los volúmenes de lluvia a nivel nacional, y las mayores precipitaciones se concentraron principalmente en las regiones Andina, Pacífica y Caribe, también en sectores aislados de la región Orinoquía. La mayor precipitación se presentó en el municipio de **Mogotes (Santander)**, con **112..4 mm**.

ALERTA ROJA

- Por probabilidad alta de deslizamientos de tierra detonados por lluvias, en sectores inestables o de alta pendiente localizados en los departamentos de Nariño y Santander
- Por alta probabilidad de ocurrencia de incendios de la cobertura vegetal en zonas de bosques, cultivos y pastos localizados en algunos municipios de las regiones Caribe y Andina..

ALERTA NARANJA

- Por niveles en el rango de altos en varias corrientes de los siguientes departamentos: Antioquia, Meta, Casanare, Guaviare, Chocó, Cauca y Valle del Cauca.
- Por probabilidad moderada de deslizamientos de tierra detonados por lluvias, en sectores inestables o de alta pendiente localizados en sectores de las regiones Andina, Pacífico, Orinoquía y Amazonia.
- Por probabilidad moderada de ocurrencia de incendios de la cobertura vegetal en algunos municipios de las regiones Andina, Caribe y Amazonia.

ALERTA AMARILLA

- Por niveles con tendencia al ascenso y crecientes súbitas de varias corrientes de los siguientes departamentos: Bolívar, Magdalena, Cauca, Valle del Cauca, Boyacá, Santander, Chocó, Cesar y Córdoba
- Por probabilidad baja de deslizamientos de tierra detonados por lluvias, en sectores inestables o de alta pendiente, localizados en amplias áreas de las regiones Caribe, Andina, Amazonia, Pacífico y Amazonia.
- Por viento y oleaje en el mar Caribe; por pleamar en el mar Caribe..
- Por tiempo lluvioso en el Océano Pacífico.

PRONÓSTICO CONDICIONES METEOROLÓGICAS ESPECIALES

ÁREA DEL VOLCÁN GALERAS

En el área se espera abundante nubosidad con lluvias de carácter intermitente.

EL SERVICIO GEOLÓGICO COLOMBIANO **OPORTUNIDAD AMARILLO (III): CAMBIOS EN EL COMPORTAMIENTO DE LA ACTIVIDAD VOLCÁNICA.** Lat: 1.55 Lon: -77.37

ELEVACIÓ H (pies)	DIRECCIÓN	VELOCIDAD	
		HUDOS	Km/h
10,000	SURESTE	5 - 10	3 - 18
18,000	ESTE	15 - 20	27 - 36
24,000	NORESTE	10 - 15	18 - 27
30,000	NORESTE	10 - 15	18 - 27

ÁREA DEL VOLCÁN NEVAO DEL HUILA

En la mañana y hasta entrada la tarde persistirán las condiciones secas, luego se advierten precipitaciones ligeras y dispersas.

EL SERVICIO GEOLÓGICO COLOMBIANO **OPORTUNIDAD AMARILLO (III): CAMBIOS EN EL COMPORTAMIENTO DE LA ACTIVIDAD VOLCÁNICA.** Lat: 2.32 Lon: -76.85

ELEVACIÓ H (pies)	DIRECCIÓN	VELOCIDAD	
		HUDOS	Km/h
10,000	SURESTE	5 - 10	3 - 18
18,000	ESTE	10 - 15	18 - 27
24,000	ESTE	5 - 10	3 - 18
30,000	ESTE	5 - 10	3 - 18

ÁREA DEL VOLCÁN CERRO MACHÍN

Ciela parcialmente nublada con tiempo seco hasta entrada la tarde, después se pronostican lluvias dispersas.

EL SERVICIO GEOLÓGICO COLOMBIANO **OPORTUNIDAD AMARILLO (III): CAMBIOS EN EL COMPORTAMIENTO DE LA ACTIVIDAD VOLCÁNICA.** Lat: 4.88 Lon: -75.82

ELEVACIÓ H (pies)	DIRECCIÓN	VELOCIDAD	
		HUDOS	Km/h
10,000	SUR	5 - 10	3 - 18
18,000	ESTE	5 - 10	3 - 18
24,000	NORESTE	0 - 5	0 - 3
30,000	NORESTE	0 - 5	0 - 3

ÁREA DEL VOLCÁN NEVAO DEL RUIZ

En el transcurso de la jornada, predominarán las condiciones de ciela mayormente nublada con presencia de lluvias de variada intensidad.

EL SERVICIO GEOLÓGICO COLOMBIANO **OPORTUNIDAD AMARILLO (III): CAMBIOS EN EL COMPORTAMIENTO DE LA ACTIVIDAD VOLCÁNICA.** Lat: 4.83 Lon: -75.32

ELEVACIÓ H (pies)	DIRECCIÓN	VELOCIDAD	
		HUDOS	Km/h
10,000	SURESTE	0 - 5	0 - 3
18,000	ESTE	5 - 10	3 - 18
24,000	NORTE	0 - 5	0 - 3
30,000	NORESTE	0 - 5	0 - 3

ÁREA DEL COMPLEJO VOLCÁNICO CHILES-CERRO NEGRO

Preveerán las condiciones de tiempo seco en la primera mitad del día. Al final de la tarde nubes de cartan algunas lluvias en el sector.

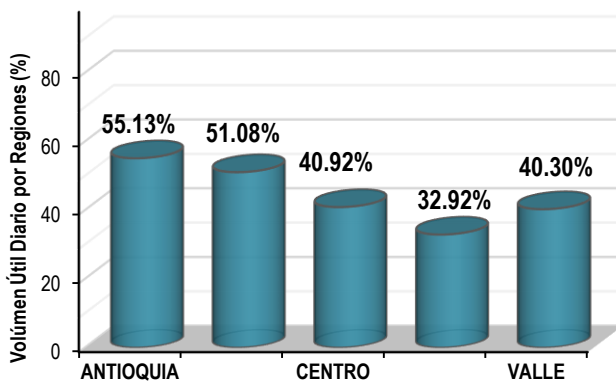
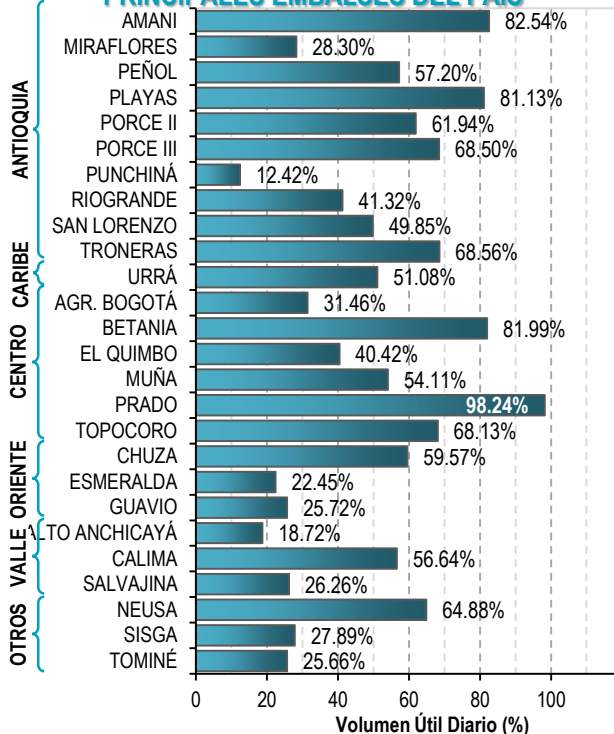
EL SERVICIO GEOLÓGICO COLOMBIANO **OPORTUNIDAD AMARILLO (III): CAMBIOS EN EL COMPORTAMIENTO DE LA ACTIVIDAD VOLCÁNICA.** Lat: 8.81 Lon: -77.33 Lat: 8.76 Lon: -77.35

ELEVACIÓ H (pies)	DIRECCIÓN	VELOCIDAD	
		HUDOS	Km/h
10,000	SURESTE	5 - 10	3 - 18
18,000	ESTE	10 - 15	18 - 27
24,000	NORESTE	10 - 15	18 - 27
30,000	NORTE	10 - 15	18 - 27

ESTADO DE LOS EMBALSES

A continuación se relaciona el volumen útil diario de los principales embalses del país (expresado en porcentaje), de acuerdo con la información reportada por XM S.A. E.S.P en la siguiente dirección electrónica: <http://ido.xm.com.co/ido/SitePages/hidrologia.aspx?q=reservas>

VOLUMEN ÚTIL DIARIO EN LOS PRINCIPALES EMBALSES DEL PAÍS



Para estar informado diariamente de lo que pasa con el **pronóstico del tiempo y las alertas.**

Síguenos en Twitter
@IDEAMColombia



PRECIPITACIONES

A continuación se relacionan los municipios donde en las últimas 24 horas se registraron precipitaciones iguales o superiores a 30.0 mm.

Se aclara que las precipitaciones indicadas en los municipios, realmente corresponden a aquellos puntos en los cuales el IDEAM tiene estaciones de monitoreo, pero no necesariamente quiere decir que el dato corresponda a las lluvias que se presentaron directamente sobre el área urbana en donde se concentra la mayor población. En ocasiones la estación sobre la cual se destaca el mayor valor de precipitación, a pesar de pertenecer al municipio, puede quedar alejada del centro poblado principal.

DEPARTAMENTO	MUNICIPIO
ANTIOQUIA	San Francisco (60), Jericó (55.3),
BOLÍVAR	Simiti (52), María La Baja (51.2), María La Baja (49), El Carmen De Bolívar (47.5),
BOYACÁ	San Luis De Gaceno (74.2), Santa María (35.6),
CAUCA	Buenos Aires (101) , Santander De Quilichao (80.4), Patía (50),
CESAR	Bosconia (66), San Alberto (64), San Alberto (54),
CHOCÓ	Medio San Juan (78), Lloró (66.7), Istmina (64),
CÓRDOBA	Montelíbano (37),
CUNDINAMARCA	Guayabetal (35),
LA GUAJIRA	Villanueva (65),
MAGDALENA	Pivijay (72),
META	San Juan De Arama (55), Barranca De Upia (47), Fuente De Oro (42), Cumaral (35), Villavicencio (35),
PUTUMAYO	Puerto Leguizamó (36.4),
SANTANDER	Mogotes (112.4) , Cimitarra (76.4), Puerto Parra (68), Albania (65.6), Barrancabermeja (44.6), Simacota (40), Sucre (35.1),
TOLIMA	Coyaima (85.3), Lérída (48),

Para estar informado diariamente de lo que pasa con el **pronóstico del tiempo y las alertas.**

Síguenos en Twitter
@IDEAMColombia



TEMPERATURAS MÁXIMAS

A continuación se relacionan los municipios donde en las últimas 24 horas se registraron temperaturas iguales o superiores a 35.0 °C.

Se aclara que las temperaturas indicadas en los municipios, realmente corresponden a aquellos puntos en los cuales el IDEAM tiene estaciones de monitoreo, pero no necesariamente quiere decir que el dato corresponda a las temperaturas que se presentaron directamente sobre el casco urbano en donde se concentra la mayor población. En ocasiones la estación sobre la cual se destaca el mayor valor de temperatura, a pesar de pertenecer al municipio, puede quedar alejada del centro poblado principal.

DEPARTAMENTOS	MUNICIPIO
BOLÍVAR	Zambrano (38.7), Magangué (35.2), Arjona (35.2), El Carmen De Bolívar (35.1),
CESAR	Valledupar (38.4), Bosconia (37.6), Agustín Codazzi (37), Valledupar (37), Valledupar (36.9), Agustín Codazzi (35.4),
CÓRDOBA	Lórica (35.4),
CUNDINAMARCA	Jerusalén (37.2), Puerto Salgar (35.8),
HUILA	Villavieja (36.8), Neiva (35.4),
LA GUAJIRA	Manaure (37.6), Hatonuevo (35.8), Riohacha (35.4), Uribía (35.4), Riohacha (Est. 12 Km al sur) (35),
MAGDALENA	Pivijay (36.4),
NORTE DE SANTANDER	Cúcuta (35.6),
SANTANDER	Puerto Parra (35.2),
TOLIMA	Natagaima (36), Ambalema (36), Armero (36), Saldaña (36), Prado (35.6), Guamo (35),

PRONÓSTICO METEOROLÓGICO

Miércoles 25 y Jueves 26 de abril de 2018



REGIÓN	PRONÓSTICO
SABANA DE BOGOTÁ	<p>MIÉRCOLES. Durante la tarde capitalina, se estima incremento de las condiciones nubosas en los diferentes sectores de la capital, con posibilidad de lluvias moderadas de corta duración en el occidente y noroccidente, en el resto de las zonas posibilidad de lloviznas intermitentes. En horas de la noche, se prevé cielo mayormente cubierto con predominio de tiempo seco, no se descartan lloviznas en el norte de la capital.</p> <p>JUEVES. En horas de la madrugada se estima cielo entre parcial a mayormente nublado con predominio de tiempo seco en los diferentes sectores de la ciudad. En el transcurso de la mañana, la capital presentará cielo entre parcial a mayormente nublado, con predominio de tiempo seco; no se descartan lloviznas en el norte y oriente. Durante la tarde, se estima aumento de la nubosidad; posibilidad de lluvias ligeras a moderadas en sectores dispersos de la zona sur, occidente y oriente de la ciudad. En horas de la noche, se prevé cielo mayormente nublado con probabilidad de lloviznas intermitentes en las diferentes zonas de la ciudad.</p>
CARIBE	<p>MIÉRCOLES Para la tarde se espera un cielo parcialmente nublado; son probables lluvias en sectores de Córdoba, Sucre, norte de Bolívar, sur de Magdalena, norte de Cesar y sur de La Guajira. El cielo prevalecerá parcialmente nublado. Se mantendrían las precipitaciones al suroccidente de Córdoba, sur de Bolívar, sectores de Sucre, Magdalena y Cesar. No se descarta actividad eléctrica.</p> <p>JUEVES. Cielo entre parcial y mayormente cubierto durante todo el día. Lluvias ocasionales hacia el sur de la región, principalmente en sectores de Córdoba, Sucre, Bolívar, Cesar y sur de La Guajira. No se descarta actividad eléctrica al sur de Magdalena y Cesar.</p>
ARCHIPIÉLAGO DE SAN ANDRÉS, PROVIDENCIA Y SANTA CATALINA	<p>MIÉRCOLES. Durante la tarde se prevé predominio de tiempo seco; cielo ligeramente cubierto. En la noche se estima aumento de la nubosidad, sin embargo se mantendrían condiciones de tiempo seco. .</p> <p>JUEVES. Se estima cielo parcialmente cubierto con predominio de condiciones secas durante la jornada.</p>
MAR CARIBE	<p>MIÉRCOLES. Se prevé cielo entre ligera y parcialmente cubierto. Lluvias esporádicas, de poca intensidad, al oriente de la zona. Lluvias muy puntuales en el golfo de Urabá, con cielo mayormente nublado.</p> <p>JUEVES. Durante la jornada se espera predominio de tiempo seco, con cielo parcialmente nublado. En la zona del golfo de Urabá, es probable que se presente el cielo parcial a mayormente nublado y lluvias ocasionales, en horas de la tarde.</p>
ANDINA	<p>MIÉRCOLES . En horas de la tarde se estima cielo parcial a mayormente nublado; persistencia de lluvias en diversos sectores de Antioquia, Eje cafetero, norte de Tolima, santanderes, occidente de Cundinamarca y Norte de Boyacá. Probabilidad de tormentas eléctricas en sectores de Antioquia, eje cafetero y los santanderes. En la noche se estima cielo mayormente cubierto; lluvias al norte y occidente de Cundinamarca, oriente de Antioquia, sur del departamento de Santander, occidente de Boyacá, norte de Tolima y norte de Huila.</p> <p>JUEVES. Durante la jornada se espera cielo mayormente nublado; lluvias al norte y occidente de Antioquia, santanderes, norte de Boyacá, sectores del eje cafetero, Tolima y sur de Huila.</p>

Planeando tu día?
Descarga YA y conoce...



Consúltalo a diario y únete a la Cultura del Pronóstico del IDEAM

Disponible para  



PRONÓSTICO METEOROLÓGICO



Miércoles 25 y Jueves 26 de abril de 2018

REGIÓN	PRONÓSTICO
INSULAR PACÍFICO	<p>MIÉRCOLES. Cielo entre parcial y mayormente nublado. Probabilidad de chubascos en la mañana y tarde especialmente, tanto en Malpelo como en Gorgona.</p> <p>JUEVES. En la madrugada y primeras horas de la mañana se estiman lluvias en Malpelo, luego se espera tiempo seco con cielo mayormente cubierto. En Gorgona persistirán las condiciones secas con cielo parcialmente cubierto.</p>
PACÍFICO	<p>MIÉRCOLES. En la tarde se estima cielo mayormente cubierto; se prevé lluvias, con tormentas eléctricas ocasionales, en diversos sectores de Chocó, oriente de Valle del Cauca, occidente de Cauca y norte de Chocó. En la noche se prevé cielo parcialmente nublado; lluvias al norte y sur de Chocó y amplios sectores de Valle del Cauca, lluvias de menor intensidad al occidente de Cauca y norte de Nariño.</p> <p>JUEVES. En la región se estima cielo mayormente nublado; lluvias en amplios sectores de Chocó, Valle del Cauca y Cauca.</p>
OCÉANO PACÍFICO	<p>MARTES. Se advierte cielo predominantemente nublado. Lluvias y probables tormentas eléctricas al centro y norte del litoral.</p> <p>JUEVES. En la zona marítima se estiman condiciones de cielos mayormente nublados; precipitaciones de variada intensidad y actividad eléctrica en el centro y norte de la cuenca del Pacífico.</p>
ORINOQUIA	<p>MIÉRCOLES. En horas de la tarde se espera cielo parcial a mayormente cubierto; probables lluvias en sectores del occidente de Meta y Casanare así como en amplios sectores de Arauca y oriente de Vichada. En la noche cielo parcialmente nublado; lluvias al occidente de Meta y Casanare y en sectores dispersos de Arauca y Vichada.</p> <p>JUEVES. Se prevé cielo entre parcial y mayormente nublado. Lluvias en sectores de Meta, occidente de Arauca y oriente de Vichada. Lluvias de menor intensidad al occidente de Casanare.</p>
AMAZONIA	<p>MIÉRCOLES. En la tarde se espera cielo entre parcial y mayormente cubierto; lluvias al norte y oriente de Amazonas, Vaupés y Guainía, acompañadas de tormentas eléctricas ocasionales. Lluvias de menor intensidad en sectores de Caquetá, Putumayo y Guaviare. Cielo parcialmente nublado con lluvias en sectores de Vaupés, oriente y norte de Amazonas y sur de Guainía. Lluvias de menor intensidad en zonas de Caquetá y Putumayo.</p> <p>JUEVES. Se espera cielo parcial a mayormente nublado; lluvias en sectores de Amazonas, Guaviare, Vaupés y Guainía.</p>

Planeando tu día?
Descarga YA y conoce...



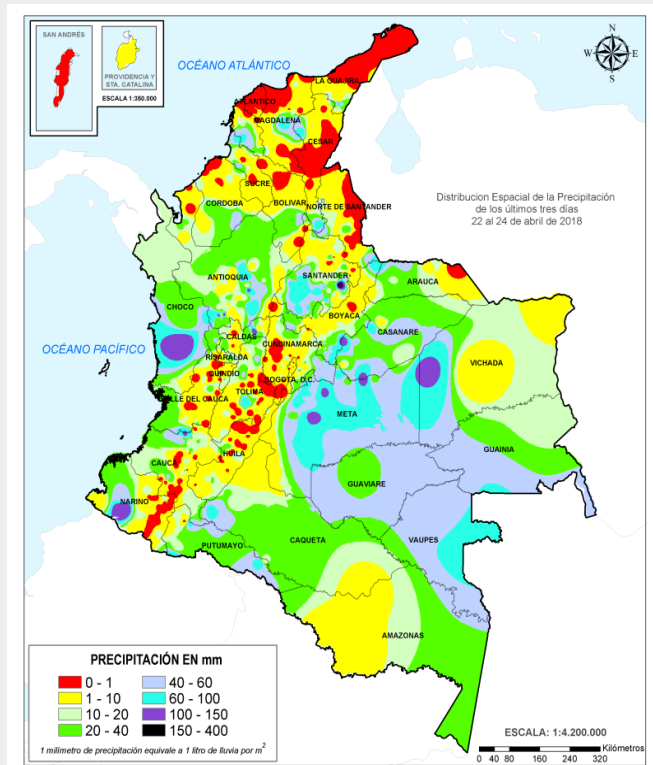
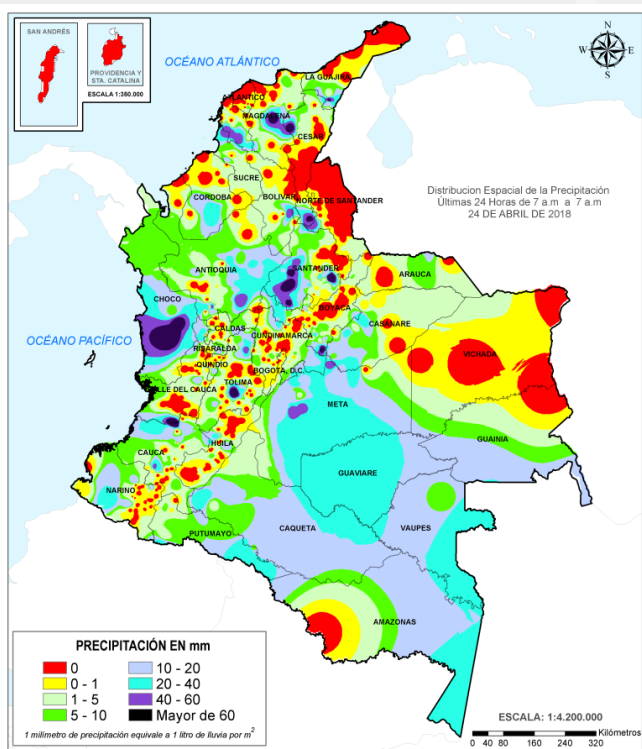
Consúltalo a diario y únete a
la Cultura del Pronóstico del IDEAM

Disponible para  

MAPAS DE PRECIPITACIÓN

Precipitación diaria: desde las 7:00 a. m. del día martes 24 de abril hasta las 7:00 a. m. del día miércoles 25 de abril de 2018.

Precipitación de los últimos 3 días: desde las 7:00 a. m. del día domingo 22 de abril hasta las 7:00 a. m. del día miércoles 25 de abril de 2018.



ALERTAS VIGENTES E INFORMACIÓN ADICIONAL

Para mayor información sobre el pronóstico del estado del tiempo, informes técnicos diarios, comunicados especiales e información diaria de precipitación se sugiere consultar los siguientes enlaces:

- [INFORMACIÓN DIARIA DE PRECIPITACIÓN Y TEMPERATURA DE LOS PRINCIPALES AEROPUERTOS DEL PAÍS.](#)
- [MOSAICO MAPAS DE PRECIPITACIÓN DIARIA EN MILÍMETROS.](#)

ALERTAS POR NIVELES DE LOS RÍOS

REGIÓN ANDINA

SITIOS PARA LOS CUALES SE GENERA LA ALERTA

ALERTA NARANJA

PROBABILIDAD DE CRECIENTES SÚBITAS EN LOS RÍOS DE MONTAÑA DEL DEPARTAMENTO DE ANTIOQUIA.

Se mantiene esta alerta dadas las fuertes lluvias inclusive con presencia de tormentas eléctricas que se registraron al suroriente del departamento de Antioquia, las cuales podrían incrementar súbitamente los caudales de los ríos Nechí, Porce, Cimitarra, San Bartolomé, San Juan, Tarazá, quebrada Liboriana, Tenche y Cimitarra entre otros. Por lo anterior el IDEAM mantiene la recomendación a la población en general y a las autoridades de Gestión del Riesgo local y regional, ante la probabilidad de una creciente súbita por el aumento del nivel de estos cauces superficiales.

REGIÓN ORINOQUIA

SITIOS PARA LOS CUALES SE GENERA LA ALERTA

ALERTA NARANJA

NIVELES ALTOS EN AFLUENTES AL RÍO META

Se mantiene esta alerta debido a las precipitaciones en las cuencas de los principales afluentes del río Meta, las cuales podrían ocasionar nuevos incrementos de nivel en los ríos Negro, Metica (Guamal - Humadea), Guatiquía, Guayuriba, Humea, Guacavía, Upía, Yucao, Tea, Manacacías, Caño Cumaral, Melúa, Cravo Sur y Ariporo entre otros directos.

INCREMENTOS SÚBITOS APORTANTES CUENCA DEL RÍO CASANARE

Se mantiene la alerta dado las lluvias de carácter fuerte que se han presentado sobre sectores de la cuenca alta del río Casanare, especialmente en el municipio de Tame (Arauca), las cuales pueden generar incrementos súbitos en los aportantes de montaña de dicha cuenca como el río Tame. El IDEAM recomienda a la población ribereña y autoridades locales y regionales de Gestión del Riesgo mantener atento seguimiento al comportamiento de los niveles.

INCREMENTOS SÚBITOS EN LOS AFLUENTES QUE DESEMBOCAN AL RÍO GUAVIARE.

Se baja a este nivel de alerta, por cuanto, los niveles tienden al descenso y se ha registrado una disminución en las precipitaciones en toda la cuenca del río Guaviare y sus principales afluentes tales como los ríos: Ariari, Güejar, Guape, Guayabero y Losada. El IDEAM recomienda a la ciudadanía en general para que estén atentos a las fluctuaciones y variaciones de los niveles de estos ríos.

ALERTAS POR NIVELES DE LOS RÍOS

REGIÓN PACÍFICO

SITIOS PARA LOS CUALES SE GENERA LA ALERTA

PROBABILIDAD DE CRECIENTES SÚBITAS EN LA CUENCA ALTA DEL RÍO SAN JUAN DE ATRATO

Continúa con este nivel de alerta por cuanto se prevé incrementos en el nivel de los ríos Tamaná, Condoto, Cajón, Sipi, Capoma y Munguidó, entre otros afluentes al río San Juan, producto de las lluvias de variada intensidad que se han registrado en la zona. Por tanto, El IDEAM recomienda a la población ribereña continuar atentos al comportamiento de los niveles de estos ríos y tomar las medidas preventivas necesarias ante los impactos que dichos incrementos puedan ocasionar.

PROBABILIDAD DE CRECIENTES SÚBITAS EN LOS RÍOS ESCALERETE, DAGUA Y ANCHICAYÁ.

Se mantiene este nivel de alerta debido a que se espera persistan las lluvias en la región Pacífica, especialmente en el norte del departamento de Valle del Cauca, por lo que no se descarta la ocurrencia de nuevas crecientes súbitas de carácter fuerte en los ríos Dagua y Anchicayá. El IDEAM recomienda a la población ribereña, estar atentos al comportamiento de estos ríos ante posibles afectaciones por desbordamientos e inundaciones.

SE PREVÉ ASCENSO SIGNIFICATIVO EN LOS NIVELES DE LOS RÍOS DEL LITORAL DEL VALLE DEL CAUCA Y CAUCA

Se mantiene esta alerta ya que se prevén persistan para hoy las lluvias de carácter intenso en la zona del litoral del Valle del Cauca y Cauca las cuales podrían generar incrementos para los ríos de dicha zona, destacándose los ríos Guapí, Cajambre, Raposo, Naya, Micay y sus afluentes, el río Joli, Saija y Timbiquí. Por tal razón, se recomienda a la población ribereña estar atentos al comportamiento de los niveles de estos ríos y sus principales afluentes.

CRECIENTES SÚBITAS EN LOS RÍOS BAUDÓ Y DIRECTOS AL OCÉANO PACÍFICO.

Se mantiene este nivel de alerta dado que se prevén persistan las lluvias de carácter entre fuerte a moderado sobre sectores del litoral del departamento del Chocó, las cuales pueden generar incrementos con valores cercanos a las zonas de afectación de los sectores ribereños más bajos tanto para el río Baudó como para sus afluentes, resaltándose que las lluvias antecedentes han saturado los suelos de estas cuencas. Por lo anterior, el IDEAM recomienda a gestión de riesgo y a la población ribereña mantener atento seguimiento al comportamiento de los niveles de estos ríos y tomar las medidas preventivas necesarias ante los impactos que puedan ocasionar los niveles.

ALERTA NARANJA

ALERTAS POR NIVELES DE LOS RÍOS

REGIÓN ANDINA

SITIOS PARA LOS CUALES SE GENERA LA ALERTA

NIVELES ALTOS EN EL RÍO MAGDALENA SECTOR DE SAN PABLO (BOLÍVAR) Y EL BANCO (MAGDALENA)

Se evidencia una condición de ligero descenso en los niveles del río Magdalena, pero aún con valores altos en el tramo entre San Pablo (Bolívar) y El Banco (Magdalena).

PROBABILIDAD DE CRECIENTES SÚBITAS EN LOS RÍOS AFLUENTES AL RÍO CAUCA EN VALLE DEL CAUCA Y CAUCA.

Se mantiene el nivel de alerta por cuanto se evidencia una condición de niveles en descenso para los principales afluentes de la cuenca alta acorde con la disminución de lluvias intensas por lo cual se reduce la probabilidad de ocurrencia de crecientes súbitas en estos ríos.

PROBABILIDAD DE INCREMENTOS EN LOS NIVELES DEL RÍO CHICAMOCHA (BOYACÁ).

Se mantiene el nivel de alerta por cuanto los niveles de los ríos de la cuenca Chicamocha y sus afluentes presentan niveles bajos; no obstante se pueden presentar incrementos súbitos moderados por efecto de lluvias intensas en las cuencas de aporte.

PROBABILIDAD DE CRECIENTES SÚBITAS EN EL RÍO LEBRIJA.

Los niveles del río Lebrija se mantienen estables a la altura del municipio de Cimitarra, sin embargo, dado que los suelos de la cuenca se mantienen saturados por la lluvia antecedente, y considerando que se pronostican lluvias de variada intensidad, se mantiene la alerta ante la probabilidad de una creciente súbita en el río Lebrija y sus afluentes. El IDEAM recomienda estar atentos al nivel de este río y sus aportantes.

PROBABILIDAD DE INCREMENTOS EN LOS NIVELES DEL RÍO CARARE (MINERO).

Continúa la alerta especialmente para los ríos aportantes del río Carare y Minero, ya que persisten las lluvias de variada intensidad en amplios sectores de la cuenca del río Carare y directos al Magdalena medio entre el río Negro y Carare. El IDEAM recomienda a las autoridades de Gestión del Riesgo y a las comunidades ribereñas estar atentos ante posibles afectaciones en estos sectores.

NIVELES ALTOS EN EL RÍO CAUCA EN LA CUENCA BAJA

Se mantienen los niveles altos en el río Cauca, particularmente en el sector San Jacinto del Cauca (Antioquia), Guaranda (Sucre) y Achí (Bolívar). Particularmente se destacan los aportes de los afluentes de la cuenca baja del río como son Nechí, Tarazá y Man. El IDEAM recomienda estar atento a los niveles de dichos sectores.

**ALERTA
AMARILLA**

ALERTAS POR NIVELES DE LOS RÍOS

REGIÓN CARIBE

SITIOS PARA LOS CUALES SE GENERA LA ALERTA

PROBABILIDAD DE INCREMENTOS SÚBITOS EN LOS RÍOS DEL URABÁ ANTIOQUEÑO.

Se reduce la alerta para los ríos del golfo de Urabá dado que los niveles del río León y Mulatos a la altura de los municipios de Chigorodó y Turbo respectivamente, se han mantenido estables y con una ligera tendencia al descenso durante las últimas horas, se espera que esta condición hidrológica se refleje para los demás cauces superficiales de la zona como los ríos Vijagual, Zungo, Chigorodó, Carepa, Apartado y río Grande. El IDEAM recomienda a la población ribereña en general y a las autoridades locales continuar atentos al incremento súbito de las caudales de estos ríos y sus principales afluentes entre otros.

PROBABILIDAD DE NIVELES ALTOS A LO LARGO DE LA CUENCA DEL RÍO ATRATO

Los niveles del río Atrato tienden al descenso, sin embargo, se recomienda estar atentos al comportamiento de los niveles, en especial para los ríos Andágueda, Quito, Cabí, Bojayá, Napipí, Salaquí, Murindó, Murri y Río Sucio y demás ríos ubicados en la cuenca alta. Cabe resaltar que cualquier evento fuerte de lluvia podría incrementar los niveles y ocasionar tránsitos de ondas de crecida en el cauce principal del Atrato hacia aguas abajo, incluyendo el sector de Vigía del Fuerte (Antioquia).

PROBABILIDAD DE CRECIENTES EN EL RÍO ARIGUANÍ.

Los niveles del río Ariguani a la altura del municipio el Copey, se encuentran altos de acuerdo a los registros de la estación hidrológica Algarrobo, por lo que el IDEAM recomienda a la población en general mantener atento seguimiento al comportamiento de los niveles de este río y sus principales afluentes.

PROBABILIDAD DE CRECIENTES SÚBITAS EN LA CUENCA DEL SAN JORGE.

Los niveles del río San Jorge y sus principales afluentes a la altura del municipio de Puerto Libertador, Montelíbano, Buenavista, Ayapel y San Marcos, se mantiene estables y en algunos sitios como el municipio de Ayapel con tendencia ligera al descenso. Sin embargo, se espera una probable tendencia al ascenso en los niveles de estos ríos en el transcurso del día, condición hidrológica se refleje en amplios sectores de la cuenca del río San Jorge. Por lo anterior el IDEAM recomienda a la ciudadanía en general ubicada en la cuenca del río San Jorge y demás ciénagas de la zona continuar atentos al aumento súbito de los niveles de estas corrientes superficiales, ante la probabilidad de ocurrencia de una creciente súbita, dada las lluvias de variada intensidad que se puedan presentar.

**ALERTA
AMARILLA**

ALERTAS POR AMENAZAS DE DESLIZAMIENTO

ALERTA ROJA:

Amenaza alta a muy alta por deslizamientos de tierra detonados por lluvias, localizados en los siguientes municipios:

ALERTA NARANJA:

Amenaza moderada por deslizamientos de tierra detonados por lluvias, localizados en los siguientes municipios:

REGIÓN ANDINA

ALERTA ROJA

SITIOS PARA LOS CUALES SE GENERA LA ALERTA

SANTANDER: Mogotes.

REGIÓN PACÍFICO

ALERTA ROJA

SITIOS PARA LOS CUALES SE GENERA LA ALERTA

NARIÑO: Barbacoas.

REGIÓN ANDINA

ALERTA NARANJA

SITIOS PARA LOS CUALES SE GENERA LA ALERTA

ANTIOQUIA: Cocorná, San Francisco y San Luis.

BOYACÁ: Aquitania, Campohermoso, Páez, San Luis de Gaceno y Santa María.

NORTE DE SANTANDER: Toledo.

SANTANDER: Cimitarra, Curití, La Belleza, Landázuri, Mogotes, San Joaquín y Sucre.

REGIÓN PACÍFICO

ALERTA NARANJA

SITIOS PARA LOS CUALES SE GENERA LA ALERTA

CAUCA: Buenos Aires y Piamonte.

CHOCÓ: Alto Baudó (Pie de Pato), Atrato (Yuto), Bagadó, Bajo Baudó (Pizarro), Cértegui, Condoto, El Cantón del San Pablo (Managrú), Istmina, Lloró, Medio Baudó (Boca de Pepé), Medio San Juan (Andagoya), Nóvita, Río Iró (Santa Rita), Río Quito (Paimadó), Tadó y Unión Panamericana (Animas).

NARIÑO: Maguí (Payán), Ricaurte, Roberto Payán (San José) y Tumaco.

VALLE DEL CAUCA: Jamundí.

ALERTAS POR AMENAZAS DE DESLIZAMIENTO

ALERTA ROJA:

Amenaza alta a muy alta por deslizamientos de tierra detonados por lluvias, localizados en los siguientes municipios:

ALERTA NARANJA:

Amenaza moderada por deslizamientos de tierra detonados por lluvias, localizados en los siguientes municipios:

REGIÓN DE LA ORINOQUIA

SITIOS PARA LOS CUALES SE GENERA LA ALERTA

ALERTA NARANJA

CASANARE: Chámeza y Sabanalarga.

META: Acacías, Cubarral, El Castillo, El Dorado, Guamal, La Macarena, Lejanías, Mesetas, Restrepo, San Juan de Arama, Uribe, Villavicencio y Vistahermosa.

REGIÓN AMAZONÍA

SITIOS PARA LOS CUALES SE GENERA LA ALERTA

ALERTA NARANJA

PUTUMAYO: Mocoa

REGIÓN CARIBE

SITIOS PARA LOS CUALES SE GENERA LA ALERTA

ALERTA AMARILLA

BOLIVAR: Santa Rosa del Sur y Simití.

CESAR: La Gloria, Pailitas, Pelaya, San Alberto y Valledupar.

CÓRDOBA: Puerto Libertador.

MAGDALENA: Fundación.

LA GUAJIRA: San Juan del Cesar.

REGIÓN ANDINA

SITIOS PARA LOS CUALES SE GENERA LA ALERTA

ALERTA AMARILLA

ANTIOQUIA: Abejorral, Alejandría, Amagá, Amalfi, Andes, Angelópolis, Angostura, Anorí, Argelia, Armenia, Betania, Briceño, Cáceres, Caldas, Campamento, Cañasgordas, Caracolí, Caramanta, Carmen de Viboral, Ciudad Bolívar, Concepción, Concordia, Dabeiba, Ebéjico, Fredonia, Frontino, Giraldo, Gómez Plata, Granada, Heliconia, Ituango, La Ceja, La Pintada, La Unión, Maceo, Medellín, Montebello, Nariño, Puerto Berrio, Puerto Nare, Puerto Triunfo, Remedios, Salgar, San Carlos, Santa Bárbara, Santa Fe de Antioquia, Santo Domingo, Segovia, Sonsón, Sopetrán, Tarazá, Tarso, Toledo, Uramita, Urrao, Valdivia, Vegachí, Venecia, Yalí, Yarumal y Yolombó.

ALERTAS POR AMENAZAS DE DESLIZAMIENTO

ALERTA ROJA:

Amenaza alta a muy alta por deslizamientos de tierra detonados por lluvias, localizados en los siguientes municipios:

ALERTA NARANJA:

Amenaza moderada por deslizamientos de tierra detonados por lluvias, localizados en los siguientes municipios:

REGIÓN ANDINA

SITIOS PARA LOS CUALES SE GENERA LA ALERTA

ALERTA AMARILLA

BOYACÀ: Almeida, Berbeo, Betéitiva, Buenavista, Chinavita, Chita, Chivor, Coper, Corrales, El Espino, Gámeza, Guicán, La Victoria, Labranzagrande, Macanal, Maripí, Miraflores, Mongua, Moniquirá, Muzo, Otanche, Pachavita, Pajarito, Panqueba, Pauna, Paya, Paz de Rio, Pesca, Pisva, Puerto Boyacá, Quípama, Rondón, Saboyá, San José de Pare, San Pablo de Borbur, Santana, Socotá, Sogamoso, Tasco, Tibaná, Tópaga, Turmequé, Umbita y Ventaquemada.

CALDAS: Aguadas, Chinchiná, Filadelfia, La Merced, Manizales, Manzanares, Marmato, Marulanda, Neira, Pácora, Pensilvania, Salamina, Samaná, Supia y Villamaria..

CUNDINAMARCA: Agua de Dios, Albán, Anapoima, Anolaima, Apulo, Arbeláez, Beltrán, Bituima, Bogotá, D.C., Bojacá, Cabrera, Cachipay, Caparrapí, Cáqueza, Carmen de Carupa, Chaguaní, Chipaque, Chocontá, Cucunubá, El Colegio, El Peñón, El Rosal, Facatativá, Fusagasugá, Gachetá, Gama, Granada, Guaduas, Guatavita, Guayabal de Siquima, Guayabetal, Gutiérrez, Jerusalén, La Calera, La Mesa, La Palma, La Peña, La Vega, Lenguaque, Machetá, Medina, Nilo, Nimaima, Nocaima, Pacho, Paima, Pandi, Pasca, Pulí, Quebradanegra, Quetame, Quipile, Ricaurte, San Antonio de Tequendama, San Bernardo, San Cayetano, San Francisco, San Juan de Rioseco, Sasaima, Sesquilé, Sibaté, Silvania, Soacha, Subachoque, Suesca, Supatá, Sutatausa, Tabio, Tausa, Tena, Tibacuy, Tocaima, Topaipí, Ubalá, Utica, Venecia, Vergara, Viani, Villagómez, Villapinzón, Villeta, Viotá, Yacopí, Zipacón y Zipaquirá.

HUILA: Aipe, La Plata y Neiva

NORTE DE SANTANDER: Ábrego, Cócota, Chinácota, Chitagá, Convención, Cucutilla, Durania, El Zulia, Gramalote, Hacarí, La Esperanza, Labateca, Lourdes, Pamplona, Salazar, San Calixto, Sardinata, Silos, Teorama y Villa Caro.

QUINDÍO: Calarcá, Córdoba y Salento.

RISARALDA: Santa Rosa de Cabal.

SANTANDER: Albania, Barbosa, Barrancabermeja, Bolivar, Carcasí, Charalá, Chipatá, Contratación, Coromoro, El Carmen, El Guacamayo, Florián, Floridablanca, Girón, Guavatá, Guepsa, Jesus María, La Paz, Lebrija, Macaravita, Matanza, Oiba, Puente Nacional, Rionegro, San Andrés, San Benito, San Miguel, San Vicente de Chucurí, Santa Helena del Opón, Suaita, Tona, Valle de San José y Vélez.

TOLIMA: Alpujarra, Anzoátegui, Armero (Guayabal), Ataco, Cajamarca, Carmen de Apicalá, Casabianca, Chaparral, Cunday, Dolores, Falan, Fresno, Herveo, Ibagué, Icononzo, Lérica, Líbano, Mariquita, Melgar, Murillo, Natagaima, Ortega, Palocabildo, Planadas, Prado, Purificación, Rioblanco, Roncesvalles, San Antonio, Venadillo, Villahermosa y Villarrica.

ALERTAS POR AMENAZAS DE DESLIZAMIENTO

ALERTA ROJA:

Amenaza alta a muy alta por deslizamientos de tierra detonados por lluvias, localizados en los siguientes municipios:

ALERTA NARANJA:

Amenaza moderada por deslizamientos de tierra detonados por lluvias, localizados en los siguientes municipios:

REGIÓN DE LA ORINOQUIA

SITIOS PARA LOS CUALES SE GENERA LA ALERTA

ALERTA AMARILLA

CASANARE: Aguazul, Hato Corozal, La Salina, Nunchía, Paz de Ariporo, Pore, Recetor, Támara, Tauramena y Yopal.

META: Cumaral.

REGIÓN PACÍFICO

SITIOS PARA LOS CUALES SE GENERA LA ALERTA

ALERTA AMARILLA

CAUCA: Almaguer, Bolívar, Caldono, Corinto, El Tambo, Inzá, Jambaló, La Sierra, La Vega, López, Miranda, Páez (Belalcázar), Patía (El Bordo), Rosas, Santa Rosa, Santander de Quilichao, Silvia, Suárez, Toribío y Totoró.

CHOCÓ: Bahía Solano (Mutis), El Carmen y Sipí.

NARIÑO: Albán (San José), Buesaco, Cumbitara, Linares y Samaniego.

VALLE DEL CAUCA: Bolívar, Buenaventura, Buga, Bugalagrande, Calima (El Darién), Dagua, El Cerrito, El Dovio, Palmira, San Pedro, Sevilla, Tuluá y Versalles.

REGIÓN DE LA AMAZONIA

SITIOS PARA LOS CUALES SE GENERA LA ALERTA

ALERTA AMARILLA

CAQUETÁ: Belén de Los Andaquíes y Morelia

ALERTAS POR AMENAZAS DE DESLIZAMIENTO

ALERTA ROJA:

Amenaza alta a muy alta por deslizamientos de tierra detonados por lluvias, localizados en los siguientes municipios:

ALERTA NARANJA:

Amenaza moderada por deslizamientos de tierra detonados por lluvias, localizados en los siguientes municipios:

SECTORES VIALES

SECTORES VIALES IDENTIFICADOS CON POTENCIALIDAD DE DESLIZAMIENTOS de TIERRA, EN LOS CUALES GENERAN ALERTAS

DEPARTAMENTO	SECTOR VIAL
ANTIOQUIA Y BOYACÁ	Santuario – Cruce Ruta 45 (Caño Alegre).
BOYACÁ	Guateque - El Secreto
CASANARE	Cumalar - Barranca de Upía Guateque - El Secreto
CHOCÓ	Certeguí - Quibdó Las Animas - Certeguí Las Animas - Mumbú Río Pató (El Afirmado) - La Ye (Las Animas)
CUNDINAMARCA	Bogotá (El Portal) - Villavicencio Cumalar - Barranca de Upía
META	Bogotá (El Portal) - Villavicencio Cumalar - Barranca de Upía Entrada Ciudad Porfía - Caño Tigre La Uribe - Ye de Granada Paso Antiguo por el Río Guayuriba Pipiral - Villavicencio "Puente Guatiquía - Los Caballos" Ye de Granada - Paso por el Puente sobre el Río Ocoa
NARIÑO	Junín - Tuquerres Tumaco - Junín
SANTANDER	Málaga – Los Curos San Gil – Bucaramanga. Concepción-Enciso. Bucaramanga – Barrancabermeja Jesús Maria-La Belleza. Simacota-Santa Helena, sector El Guamo. Socorro- Oiba. Troncal Central del Norte Tona-Bucaramanga

ALERTAS POR AMENAZAS DE INCENDIOS DE LA COBERTURA VEGETAL

ALERTA ROJA:

Amenaza Alta o muy alta de ocurrencia de incendios de la cobertura vegetal en zonas de bosques, cultivos y pastos, localizados en los siguientes municipios y sectores aledaños:

ALERTA NARANJA:

Amenaza moderada de ocurrencia de incendios de la cobertura vegetal en zonas de bosques, cultivos y pastos, localizados en los siguientes municipios y sectores aledaños:

REGIÓN CARIBE

SITIOS PARA LOS CUALES SE GENERA LA ALERTA

ALERTA ROJA

ATLÁNTICO: Puerto Colombia y Tubará.
BOLÍVAR: Magangué, Turbaco.
CÓRDOBA: Lorica y San Bernardo del Viento.
LA GUAJIRA: Albania, Barrancas, Hato Nuevo, Maicao, Manaure, Riohacha y Uribia.
MAGDALENA: Santa Marta.

REGIÓN CARIBE

SITIOS PARA LOS CUALES SE GENERA LA ALERTA

ALERTA NARANJA

ATLÁNTICO: Piojó
BOLÍVAR: Córdoba
CESAR: Chimichagua, San Diego.
CÓRDOBA: Sahagún, San Antero

Especial atención en los Parques Nacionales Naturales Ciénaga Grande de Santa Marta, Isla de Salamanca y Sierra Nevada de Santa Marta.

REGIÓN ANDINA

SITIOS PARA LOS CUALES SE GENERA LA ALERTA

ALERTA ROJA

NORTE DE SANTANDER: Cúcuta, El Zulia, Los Patios, San Cayetano, Villa Del Rosario.
NARIÑO: Belén, Chachaguí, Colón (Génova), Consacá, El Tablón, Funes, Guaitarilla, Imués, La Cruz, La Llanada, Los Andes (Sotomayor), Ospina, Pasto, San Bernardo, San Lorenzo, San Pablo, San Pedro De Cartago (Cartago), Tangua, Túquerres, Yacuanquer

REGIÓN ANDINA

SITIOS PARA LOS CUALES SE GENERA LA ALERTA

ALERTA NARANJA

HUILA: Baraya, Colombia, Garzón, Tello, Villavieja
VALLE DEL CAUCA: Guacarí, Florida, Vijes, Zarzal

Especial atención en el Parque Nacional Natural Cordillera Galeras

ALERTAS POR AMENAZAS DE INCENDIOS DE LA COBERTURA VEGETAL

ALERTA ROJA:

Amenaza Alta o muy alta de ocurrencia de incendios de la cobertura vegetal en zonas de bosques, cultivos y pastos, localizados en los siguientes municipios y sectores aledaños:

ALERTA NARANJA:

Amenaza moderada de ocurrencia de incendios de la cobertura vegetal en zonas de bosques, cultivos y pastos, localizados en los siguientes municipios y sectores aledaños:

REGIÓN AMAZONIA	
ALERTA NARANJA	SITIOS PARA LOS CUALES SE GENERA LA ALERTA
	CAQUETÁ: San Vicente del Caguán.

Especial atención en el Parque Nacional Natural Cordillera de Los Picachos.

ALERTAS METEOMARINA

MAR CARIBE

**ALERTA
AMARILLA**

PLEAMAR

Hasta el 26 de abril se espera una de las pleamares más significativas del mes en cercanías a las costas de Bolívar asociada con la marea astronómica, por lo anterior, se recomienda a los habitantes costeros estar atentos a la culminación del fenómeno.

OCÉANO PACÍFICO

**ALERTA
AMARILLA**

POR TIEMPO LLUVIOSO.

En el centro y norte del océano Pacífico colombiano se advierten lluvias fuertes acompañadas en algunos casos de actividad eléctrica tanto en cercanías a la costa como en altamar.

°C: grados Celsius

m: metros

mm: milímetros

msnm: metros sobre nivel del mar

Km/h: kilómetros por hora

HLC: hora local colombiana

GOES: Geostationary Operational Environmental Satellites (Satélite Geoestacionario Operacional Ambiental).

GOES-16 es el designado GOES-Este, localizado en 75° W sobre el ecuador geográfico.

PNN: Parque Nacional Natural

SFF: Santuario de Fauna y Flora



ALERTA ROJA. PARA TOMAR ACCIÓN Advierte al Sistema Nacional de Gestión del Riesgo de Desastres sobre el peligro de un fenómeno y sus efectos adversos sobre la población. Se emite una alerta sólo cuando la identificación de un evento extraordinario indique la amenaza inminente y cuando la gravedad del fenómeno requiera atención prioritaria de los comités departamentales y locales.



ALERTA NARANJA. PARA PREPARARSE Indica la amenaza de un fenómeno. No implica riesgo inmediato por lo que es catalogado como un mensaje para informarse y prepararse. El aviso implica vigilancia continua ya que las condiciones son propicias para el desarrollo de un suceso natural.



ALERTA AMARILLA. PARA INFORMARSE Se emite cuando las condiciones hidrometeorológicas son favorables para la ocurrencia de un fenómeno natural y pueden aumentar el riesgo según los pronósticos. Por sus características, este nivel está encaminado a informar.

CONDICIONES NORMALES Indica que no existe ninguna clase de alerta para la región o zona mencionada.

OMAR FRANCO | Director General

CHRISTIAN EUSCÁTEGUI | Jefe Oficina del Servicio de Pronósticos y Alertas

Profesionales de Turno:

Henry Romero, Viviana Chivatá, Sonia Bermúdez, Mirovan Sverko, Mauricio Torres y Angela Patricia Puentes.

<http://www.ideam.gov.co>

Correos electrónicos: servicio@ideam.gov.co, alertas@ideam.gov.co

Calle 25D # 96B – 70, Piso 3. Bogotá, D.C., Colombia.

Teléfono: 3075625 Ext. 1334–1336.

Síguenos en:

