

INFORME TÉCNICO DIARIO N° 113

El IDEAM comunica al Sistema Nacional de Gestión del Riesgo (SNGR) y al Sistema Nacional Ambiental (SINA).

Bogotá D. C., lunes 23 de abril de 2018.

Hora de actualización:
11:55 a. m.



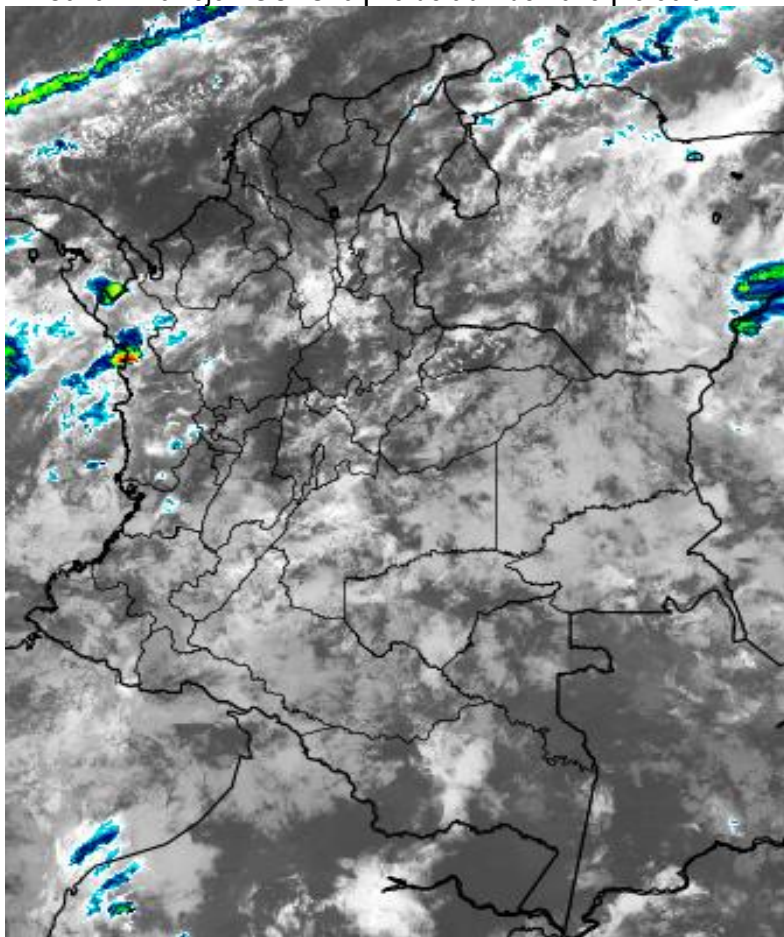
CONDICIONES HIDROMETEOROLÓGICAS ACTUALES

En las últimas 24 horas las precipitaciones se presentaron en zonas del occidente de las regiones Orinoquia y Amazonía, norte de la región Andina, sectores de la región Pacífica y suroccidente de la región Caribe.

El pronóstico para el día de hoy prevé un descenso moderado de las lluvias a nivel general, sin embargo, éstas se presentarán en sectores de la región Pacífica, Andina y oriente de la región de la Orinoquia. Predominará tiempo seco en gran parte de la región Caribe.

IMAGEN SATELITAL

Canal Infrarrojo - GOES16 | 23 de abril de 2018 | 8:30 a. m.



Consulte todos los días el pronóstico del tiempo y las alertas hidrometeorológicas vigentes del IDEAM, en un formato de calidad. Alrededor de las 7:30 a. m. está a disposición del público en www.ideam.gov.co.

Se puede ver también en dispositivos móviles **AQUÍ**





LO MÁS DESTACADO

LLUVIAS REGISTRADAS EN LAS ÚLTIMAS 24 HORAS

- En las últimas 24 horas se presentó un aumento importante de los volúmenes de lluvia a nivel nacional, las mayores precipitaciones se concentraron principalmente en las regiones Andina y Orinoquia, y también en sectores aislados de la región Amazónica. La mayor precipitación se presentó en el **municipio de Suaita (Santander), con 78.5 mm.**

ALERTA ROJA

- Por niveles muy altos en varias corrientes de los siguientes departamentos: Antioquia y Guaviare.
- Por probabilidad alta de deslizamientos de tierra detonados por lluvias, en sectores inestables o de alta pendiente localizados en algunos municipios de las regiones Andina y Orinoquia.
- Por alta probabilidad de ocurrencia de incendios de la cobertura vegetal en zonas de bosques, cultivos y pastos localizados en algunos municipios de los departamentos de Atlántico, La Guajira, Magdalena, Córdoba y Bolívar .
- Por probabilidad muy alta de ocurrencia de incendios en la cobertura vegetal, en algunos municipios de la región Caribe.

ALERTA NARANJA

- Por niveles en el rango de altos en varias corrientes de los siguientes departamentos: Cauca, Risaralda, Santander, Cundinamarca, Boyacá, Antioquia, Córdoba, Norte de Santander, Chocó, Magdalena, Atlántico, Arauca, Meta, Valle del Cauca , Cauca y Nariño.
- Por probabilidad moderada de deslizamientos de tierra detonados por lluvias, en sectores inestables o de alta pendiente localizados en sectores de los departamentos de Orinoquia y Amazonia.
- Por probabilidad moderada de ocurrencia de incendios de la cobertura vegetal, en algunos municipios de los de las regiones Caribe, Andina y Amazonia.
- Por tiempo lluvioso en el Océano Pacífico.

ALERTA AMARILLA

- Por niveles con tendencia al ascenso y crecientes súbitas de varias corrientes de los siguientes departamentos: Bolívar, Magdalena, Norte de Santander, Boyacá, Nariño, Casanare, Caquetá, y Putumayo.
- Por probabilidad baja de deslizamientos de tierra detonados por lluvias, en sectores inestables o de alta pendiente, localizados en amplias áreas de las regiones Caribe, Andina, Amazonia, Pacífico y Amazonia.
- Por pleamar en el Mar Caribe y Océano Pacífico.
- Por viento y oleaje en el mar Caribe.
- Por tiempo lluvioso en el Océano Pacífico.

PRONÓSTICO CONDICIONES METEOROLÓGICAS ESPECIALES

ÁREA DEL VOLCÁN GALERAS

Durante gran parte de la jornada se pronostican condiciones de cielo mayormente nublado con lloviznas intermitentes

El SERVICIO GEOLÓGICO COLOMBIANO reporta en nivel AMARILLO (III): CAMBIOS EN EL COMPORTAMIENTO DE LA ACTIVIDAD VOLCÁNICA. Lat: 155 Lon: -77.37

ELEVACIÓN (pies)	DIRECCIÓN	VELOCIDAD	
		NUDOS	Km/h
10,000	ESTE	15 - 20	27 - 36
18,000	ESTE	5 - 10	9 - 18
24,000	OESTE	5 - 10	9 - 18
30,000	SUROESTE	30 - 35	54 - 63

ÁREA DEL VOLCÁN NEVADO DEL HUILA

En el área se espera abundante nubosidad con lluvias de carácter intermitente.

El SERVICIO GEOLÓGICO COLOMBIANO reporta en nivel AMARILLO (III): CAMBIOS EN EL COMPORTAMIENTO DE LA ACTIVIDAD VOLCÁNICA. Lat:2.92 Lon:-76.05

ELEVACIÓN (pies)	DIRECCIÓN	VELOCIDAD	
		NUDOS	Km/h
10,000	SURESTE	0 - 5	0 - 9
18,000	SURESTE	0 - 5	0 - 9
24,000	SURESTE	10 - 15	18 - 27
30,000	SUR	25 - 30	45 - 54

ÁREA DEL VOLCÁN CERRO MACHÍN

En la mañana y hasta entrada la tarde se prevé tiempo seco, luego se estiman precipitaciones dispersas.

El SERVICIO GEOLÓGICO COLOMBIANO reporta en nivel AMARILLO (III): CAMBIOS EN EL COMPORTAMIENTO DE LA ACTIVIDAD VOLCÁNICA. Lat:4.80 Lon:-75.62

ELEVACIÓN (pies)	DIRECCIÓN	VELOCIDAD	
		NUDOS	Km/h
10,000	SUR	0 - 5	0 - 9
18,000	SURESTE	0 - 5	0 - 9
24,000	SURESTE	0 - 5	0 - 9
30,000	SUROESTE	5 - 10	9 - 18

ÁREA DEL VOLCÁN NEVADO DEL RUIZ

Cielo parcialmente nublado con tiempo seco hasta entrada la tarde, después se pronostican lluvias dispersas.

El SERVICIO GEOLÓGICO COLOMBIANO reporta en nivel AMARILLO (III): CAMBIOS EN EL COMPORTAMIENTO DE LA ACTIVIDAD VOLCÁNICA. Lat:4.89 Lon:-75.32

ELEVACIÓN (pies)	DIRECCIÓN	VELOCIDAD	
		NUDOS	Km/h
10,000	SURESTE	0 - 5	0 - 9
18,000	SURESTE	5 - 10	9 - 18
24,000	ESTE	0 - 5	0 - 9
30,000	SUROESTE	20 - 25	36 - 45

ÁREA DEL COMPLEJO VOLCÁNICO CHILES-CERRO NEGRO DE MAYASQUER

Durante la jornada se pronostican condiciones nubosas con lloviznas intermitentes

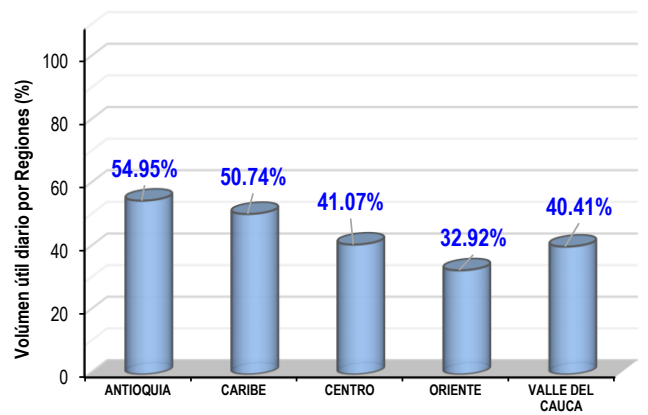
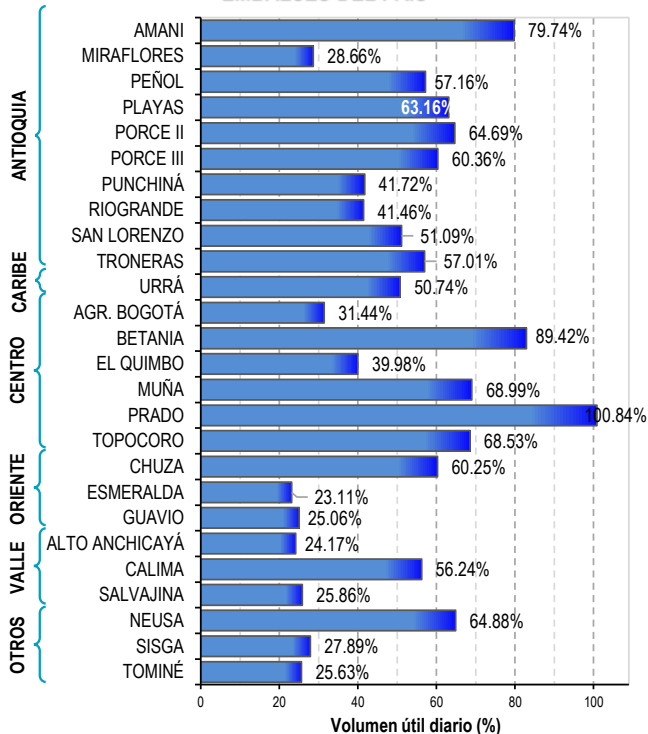
El SERVICIO GEOLÓGICO COLOMBIANO reporta en nivel AMARILLO (III): CAMBIOS EN EL COMPORTAMIENTO DE LA ACTIVIDAD VOLCÁNICA. Lat:0.81-Lon:77.93 Lat:0.76 Lon:-77.95

ELEVACIÓN (pies)	DIRECCIÓN	VELOCIDAD	
		NUDOS	Km/h
10,000	SURESTE	0 - 5	0 - 9
18,000	SURESTE	0 - 5	0 - 9
24,000	ESTE	5 - 10	9 - 18
30,000	SUR	25 - 30	45 - 54

ESTADO DE LOS EMBALSES

A continuación se relaciona el volumen útil diario de los principales embalses del país (expresado en porcentaje), de acuerdo con la información reportada por XM S.A. E.S.P en la siguiente dirección electrónica: <http://ido.xm.com.co/ido/SitePages/hidrologia.aspx?q=reservas>

VOLUMEN ÚTIL DIARIO EN LOS PRINCIPALES EMBALSES DEL PAÍS



Para estar informado diariamente de lo que pasa con el **pronóstico del tiempo y las alertas.**

Síguenos en Twitter
@IDEAMColombia



PRECIPITACIONES

A continuación se relacionan los municipios donde en las últimas 24 horas se registraron precipitaciones iguales o superiores a 40.0 mm.

Se aclara que las precipitaciones indicadas en los municipios, realmente corresponden a aquellos puntos en los cuales el IDEAM tiene estaciones de monitoreo, pero no necesariamente quiere decir que el dato corresponda a las lluvias que se presentaron directamente sobre el área urbana en donde se concentra la mayor población. En ocasiones la estación sobre la cual se destaca el mayor valor de precipitación, a pesar de pertenecer al municipio, puede quedar alejada del centro poblado principal.

DEPARTAMENTO	MUNICIPIO
ANTIOQUIA	Gómez Plata (66.0), Alejandría (63.4).
CALDAS	Samaná (67.0).
CASANARE	Trinidad (55.5), Yopal (40.0).
CUNDINAMARCA	Medina (46.0).
META	Puerto López (75.0), Villavicencio (73.0), Fuente de Oro (70.0), Cubarral (49.0), Acacías (45.0), San Martín (45.0), Guamal (42.0), Vistahermosa (40.0).
NARIÑO	Barbacoas (41.8).
PUTUMAYO	Mocoa (58.9), San Miguel (47.3).
SANTANDER	Suaita (78.5) , Simacota (59.0), Mogotes (55.2), Guavatá (54.0), Contratación (45.8).
TOLIMA	Ibagué (60.2).
VICHADA	Cumaribo (40.0).

Para estar informado diariamente de lo que pasa con el **pronóstico del tiempo y las alertas.**

Síguenos en Twitter
@IDEAMColombia



TEMPERATURAS MÁXIMAS

A continuación se relacionan los municipios donde en las últimas 24 horas se registraron temperaturas iguales o superiores a 35.0 °C.

Se aclara que las temperaturas indicadas en los municipios, realmente corresponden a aquellos puntos en los cuales el IDEAM tiene estaciones de monitoreo, pero no necesariamente quiere decir que el dato corresponda a las temperaturas que se presentaron directamente sobre el casco urbano en donde se concentra la mayor población. En ocasiones la estación sobre la cual se destaca el mayor valor de temperatura, a pesar de pertenecer al municipio, puede quedar alejada del centro poblado principal.

DEPARTAMENTO	MUNICIPIO
BOLÍVAR	María La Baja (35.2).
CESAR	Bosconia (37.2).
CUNDINAMARCA	Puerto Salgar (36.0), Jerusalén (35.8).
LA GUAJIRA	Manaure (36.8).

PRONÓSTICO METEOROLÓGICO

Lunes 23 y martes 24 de abril de 2018



REGIÓN	PRONÓSTICO
SABANA DE BOGOTÁ	<p>LUNES. En la tarde se espera predomine el tiempo seco con cielo mayormente cubierto. No se descartan lluvias ligeras de corta duración sobre el norte y occidente del área. Durante la noche se espera tiempo seco con cielo mayormente cubierto. Son probables lloviznas en el occidente y oriente de la sabana.</p> <p>MARTES. Durante la tarde, se estima aumento de la nubosidad; posibilidad de lluvias moderadas en sectores dispersos de la zona norte, occidente y oriente de la ciudad. En horas de la noche, se prevé cielo mayormente nublado; probabilidad de lluvias sectorizadas en el al norte, occidente y oriente de la ciudad.</p>
CARIBE	<p>LUNES. Para la tarde se espera nubosidad variada en la región, con probabilidad de lluvias entre ligeras y moderadas en sectores de la Sierra Nevada de Santa Marta, Bolívar, Sucre, Córdoba y Urabá. En el resto de la región predominará el tiempo seco. Durante la noche se prevé cielo entre parcial y mayormente cubierto con lluvias y descargas eléctricas en el sur de Córdoba. Precipitaciones menos intensas en zonas de Bolívar, Sucre y Cesar.</p> <p>MARTES. Cielo mayormente cubierto con lluvias hacia el sur de la región, principalmente en sectores de Córdoba, Sucre, Bolívar, Cesar y sur de La Guajira durante la madrugada, tarde y noche. No se descarta actividad eléctrica.</p>
ARCHIPIÉLAGO DE SAN ANDRÉS, PROVIDENCIA Y SANTA CATALINA	<p>LUNES. Para la tarde persistirá tiempo seco con cielo seminublado. Durante la noche se estima poca nubosidad y predominio de condiciones secas.</p> <p>MARTES. A lo largo de la jornada se mantendrán las condiciones de tiempo seco con cielo parcialmente cubierto.</p>
MAR CARIBE	<p>LUNES. En la mayor parte del área marítima colombiana predominarán las condiciones secas, salvo en sectores puntuales del occidente del área donde se advierten precipitaciones.</p> <p>MARTES. En la madrugada y a diferentes horas de la mañana se prevé abundante nubosidad con lluvias hacia el litoral de Córdoba y golfo de Urabá. Para el resto de la zona marítima predominara tiempo seco.</p>
ANDINA	<p>LUNES. Para la tarde se prevé cielo entre parcial a mayormente nublado con lluvias en sectores de Antioquia, Santander y Boyacá; precipitaciones ligeras en zonas de Risaralda, Cundinamarca, Caldas y en las montañas de Valle del Cauca, Nariño y Cauca. Durante la noche se mantendrán las condiciones nubosas en la región con precipitaciones en Antioquia, Santander y Boyacá; lloviznas en zonas de Risaralda, Caldas, Cundinamarca y Huila.</p> <p>MARTES. En la mayor parte de la región se estiman condiciones mayormente nubladas, especialmente en sectores de Antioquia, Santanderes y Boyacá donde inclusive se advierten precipitaciones con descargas eléctricas dispersas, en el resto del área predominará el tiempo seco</p>

Planeando tu día? Descarga YA y conoce...



Consúltalo a diario y únete a la Cultura del Pronóstico del IDEAM

Disponible para



PRONÓSTICO METEOROLÓGICO



Lunes 23 y martes 24 de abril de 2018

REGIÓN	PRONÓSTICO
INSULAR PACÍFICO	<p>LUNES. En Mapelo se prevé tiempo seco con cielo parcialmente nublado. En Gorgona cielo mayormente cubierto con lluvias dispersas.</p> <p>MARTES. Durante la madrugada y la mañana se prevén lluvias moderadas en Malpelo. Para Gorgona lloviznas durante las primeras horas luego, tenderá a predominar el tiempo seco.</p>
PACÍFICO	<p>LUNES. En la tarde se estima cielo mayormente cubierto con precipitaciones en el centro y sur de Chocó, Cauca y Nariño; lluvias ligeras en Valle del Cauca. En la mayor parte de la región se espera abundante nubosidad con lluvias entre ligeras y moderadas en Chocó, Nariño, Cauca y noroccidente de Valle del Cauca.</p> <p>MARTES. En la región se estima abundante nubosidad con precipitaciones moderadas en el norte y suroccidente de Chocó y en amplios sectores de Valle del Cauca y Nariño. En el resto del área, son previstas lluvias de menor intensidad. Alta posibilidad de descargas eléctricas. Se destaca que las lluvias de mayor intensidad se estiman en horas de la tarde.</p>
OCÉANO PACÍFICO	<p>LUNES. Se advierte abundante nubosidad hacia el litoral, particularmente en el centro del área marítima, condición que favorecerá lluvias de moderadas a fuertes con descargas eléctricas.</p> <p>MARTES. En la mayor parte de la región se advierten condiciones nubosas con precipitaciones de variada intensidad y actividad eléctrica en el centro y norte de la cuenca del Pacífico, las lluvias más intensas previstas en horas de la madrugada y de la mañana.</p>
ORINOQUIA	<p>LUNES. En horas de la tarde se estiman cielo mayormente cubierto con precipitaciones de variada intensidad hacia el Piedemonte llanero y Vichada. Durante la noche se presentara una reducción de la nubosidad para la región, las lluvias estimadas especialmente en sectores del piedemonte de Casanare y Arauca y oriente de Vichada.</p> <p>MARTES. En la región se advierten abundante nubosidad durante el día con precipitaciones fuertes en sectores de Vichada, Casanare y Arauca tanto en la mañana como en horas de la tarde. Posibilidad de lluvias dispersas por la noche en el occidente de la región.</p>
AMAZONIA	<p>LUNES. En la tarde se espera cielo entre parcial y mayormente cubierto con lluvias sobre el piedemonte de Putumayo y Caquetá y en sectores de Amazonas, Vaupés, Guainía y Guaviare. No se descartan tormentas eléctricas dispersas. Para la noche se estima cielo mayormente cubierto con lluvias y actividad eléctrica en Vaupés, Amazonas, Guainía y Guaviare. Lloviznas dispersas en el resto de la región.</p> <p>MARTES. Se prevé cielo nublado con lluvias fuertes en Amazonas, Guainía, Vaupés y oriente de Guaviare en horas de mañana y de la tarde. Lloviznas o lluvias ligeras en sectores del piedemonte amazónico principalmente en horas de la noche.</p>

Planeando tu día?
Descarga YA y conoce...



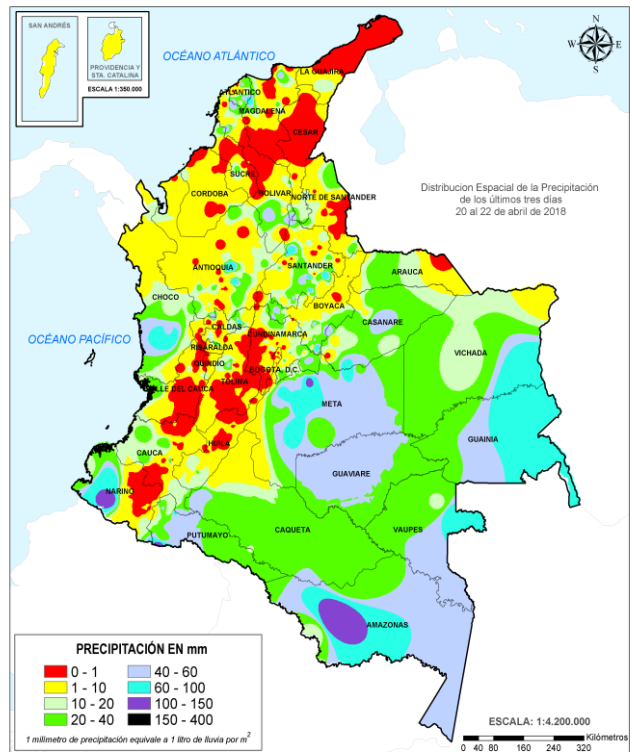
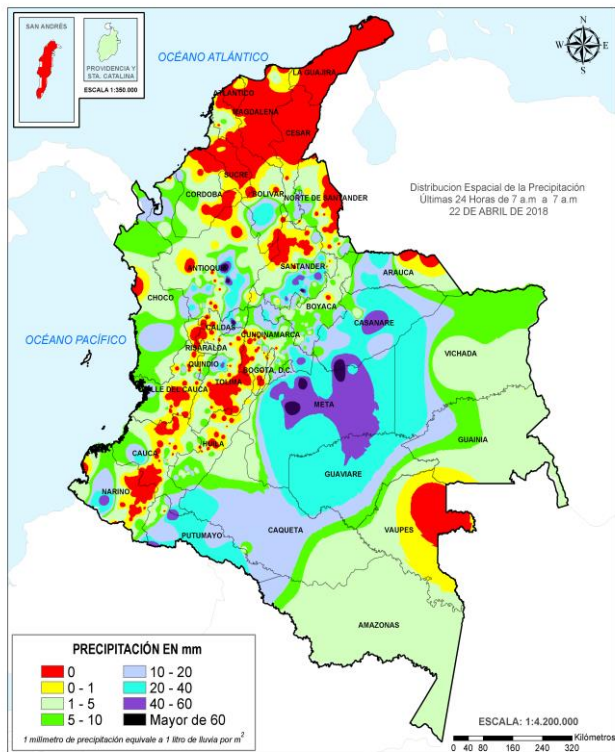
Consúltalo a diario y únete a la Cultura del Pronóstico del IDEAM

Disponible para  

MAPAS DE PRECIPITACIÓN

Precipitación diaria: desde las 7:00 a. m. del día domingo 22 de abril hasta las 7:00 a. m. del día lunes 23 de abril de 2018.

Precipitación de los últimos 3 días: desde las 7:00 a. m. del día viernes 20 de abril hasta las 7:00 a. m. del día lunes 23 de abril de 2018.



ALERTAS VIGENTES E INFORMACIÓN ADICIONAL

Para mayor información sobre el pronóstico del estado del tiempo, informes técnicos diarios, comunicados especiales e información diaria de precipitación se sugiere consultar los siguientes enlaces:

- [INFORMACIÓN DIARIA DE PRECIPITACIÓN Y TEMPERATURA DE LOS PRINCIPALES AEROPUERTOS DEL PAÍS.](#)
- [MOSAICO MAPAS DE PRECIPITACIÓN DIARIA EN MILÍMETROS.](#)

ALERTAS POR NIVELES DE LOS RÍOS

REGIÓN CARIBE

SITIOS PARA LOS CUALES SE GENERA LA ALERTA

**ALERTA
 ROJA**

PROBABILIDAD DE INCREMENTOS SÚBITOS EN LOS RÍOS DEL GOLFO DE URABÁ.

Se mantiene esta alerta debido a las precipitaciones de variada intensidad que se han registrado en las cuencas de los ríos Mulatos, León, Chigorodó, Carepa, Apartadó, Vijagüal, Zungo, Grande, Guadualito, Currulao y Turbo. Se recomienda a la ciudadanía en general especial atención al comportamiento en los niveles de estos ríos, dado que se pronostica persistan las lluvias durante los próximos días en el Golfo.

REGIÓN ORINOQUIA

SITIOS PARA LOS CUALES SE GENERA LA ALERTA

**ALERTA
 ROJA**

INCREMENTOS SÚBITOS EN LOS AFLUENTES QUE DESEMBOCAN AL RÍO GUAVIARE.

Se mantiene el nivel de esta alerta, ya que las fuertes lluvias ocurridas durante los últimos días han generado incrementos de nivel en aportantes a la cuenca del río Guaviare, ubicados en el piedemonte dentro de los que se destacan los ríos Ariari, Güejar, Guape, Guayabero y Losada. El IDEAM mantiene la recomendación para que pobladores en general de estos sectores tomen las medidas preventivas necesarias ante los impactos que dichos incrementos puedan ocasionar.

ALERTAS POR NIVELES DE LOS RÍOS

REGIÓN ANDINA

SITIOS PARA LOS CUALES SE GENERA LA ALERTA

NIVELES ALTOS EN EL RIO CAUCA EN LA CUENCA BAJA

Se mantienen los niveles altos en el río Cauca, particularmente en el sector San Jacinto del Cauca (Antioquia), Guaranda (Sucre) y Achí (Bolívar). Particularmente se destacan los aportes de los afluentes de la cuenca baja del río como son Nechí, Tarazá y Man. El IDEAM recomienda estar atento a los niveles de dichos sectores.

PROBABILIDAD DE CRECIENTES SÚBITAS EN LOS RÍOS DE MONTAÑA DEL DEPARTAMENTO DE ANTIOQUIA.

Se mantiene el nivel de alerta ya que se evidencia precipitaciones de variada intensidad, lo que podría incrementar los niveles de los principales ríos y en algunos cauces y quebradas de la región. El IDEAM recomienda a la población ribereña mantener atento seguimiento al comportamiento de los niveles de los ríos Nechí, Porce, Cimitarra, San Bartolomé, San Juan y Tarazá, así como sus afluentes.

PROBABILIDAD DE INCREMENTO EN LOS NIVELES DEL RÍO NARE Y SUS PRINCIPALES AFLUENTES.

Se mantiene este nivel de alerta ya que se observaron lluvias de variada intensidad, en horas de la noche y madrugada, esperando incrementos de niveles en el río Nare. El IDEAM recomienda a la población en general y a las autoridades de Gestión del Riesgo, especial atención al comportamiento de los niveles del río Nare y sus afluentes.

PROBABILIDAD DE CRECIENTES SÚBITAS PARA LOS RÍOS APORTANTES AL RÍO CAUCA EN SECTORES DEL EJE CAFETERO.

Se mantiene este nivel de alerta por probabilidad de crecientes súbitas en las quebradas y ríos aportantes a la cuenca del río Cauca, ubicados en sectores del eje cafetero, debido a las precipitaciones de variada intensidad observadas en los últimos días. El IDEAM recomienda a las autoridades de Gestión del Riesgo estar atentos ante posibles afectaciones en sectores del eje cafetero. Especial atención para los ríos Frío, Tapias, Risaralda, Arma, Otún, La Vieja, y especialmente en el río Chinchiná. Además, teniendo en cuenta la precipitación antecedente en los departamentos de Caldas y Risaralda, las cuencas pueden estar saturadas.

PROBABILIDAD DE INCREMENTOS EN LOS NIVELES DE LOS RÍOS DE SANTANDER

Se mantiene esta alerta dado que se pronostica persistan las precipitaciones de variada intensidad durante los próximos días en el departamento de Santander, por lo que se prevé incrementos súbitos en los niveles de los ríos Fonce, Sogamoso, Suárez, Opón, Chicamocha y sus afluentes. Esta alerta se extiende para los municipios del norte del departamento de Cundinamarca en la cuenca alta del río Suárez y de sus aportantes y también para el departamento de Boyacá (cuenca del río Suárez). El IDEAM recomienda a la población ribereña mantener atento seguimiento al comportamiento de los niveles de estos ríos.

**ALERTA
 NARANJA**

ALERTAS POR NIVELES DE LOS RÍOS

REGIÓN ANDINA

SITIOS PARA LOS CUALES SE GENERA LA ALERTA

PROBABILIDAD DE INCREMENTOS SÚBITOS EN LA CUENCA DEL RÍO NEGRO (CUNDINAMARCA).

Se mantiene el nivel de alerta ya que se observan precipitaciones de variada intensidad, sobre las cuencas del río Negro y directos entre el río Seco y Negro. El IDEAM recomienda especial atención a los municipios del noroccidente de Cundinamarca, especialmente a las comunidades ribereñas de los afluentes a este río, y mantener continuo seguimiento a los niveles del río Negro y sus aportantes, por parte de la comunidad y de Gestión del Riesgo.

PROBABILIDAD DE INCREMENTOS EN LOS NIVELES DEL RÍO CARARE (MINERO).

Se mantiene esta alerta dado que se observan lluvias de variada intensidad, en las últimas horas, hacia el occidente de Boyacá y suroccidente de Santander. Además, se pronostica persistan las precipitaciones de variada intensidad durante los próximos días en las zonas de las cuencas del río Carare y directos al Magdalena medio entre el río Negro y Carare, por lo que se prevé incrementos súbitos en los niveles de estos ríos y sus afluentes. El IDEAM recomienda a las autoridades de Gestión del Riesgo y a las comunidades ribereñas estar atentos ante posibles afectaciones en estos sectores.

PROBABILIDAD DE CRECIENTE SÚBITA EN LOS RÍOS LA MIEL Y GUARINÓ.

Se mantiene esta alerta por la persistencia de lluvias en las cuencas de los ríos La Miel, Guarinó y otros directos al Magdalena. Además, en las últimas horas se observaron fuertes lluvias sobre estas cuencas. Se recomienda a la ciudadanía en general especial atención al comportamiento en los niveles de estos ríos, dado que se pronostica persistan las precipitaciones durante los próximos días en este sector.

ALERTA NARANJA

REGIÓN CARIBE

SITIOS PARA LOS CUALES SE GENERA LA ALERTA

PROBABILIDAD DE CRECIENTES SÚBITAS EN LA CUENCA DEL SAN JORGE.

Se mantiene esta alerta dado que se prevén incrementos súbitos en los aportantes a la cuenca del río San Jorge ubicados en los departamentos de Córdoba y Sucre, especialmente el río San Pedro afluente de la cuenca alta del San Jorge.

CRECIENTE SÚBITA EN EL BAJO CATATUMBO

Se baja esta alerta dado que los niveles de los ríos han disminuido en las últimas horas, El IDEAM recomienda a las autoridades de Gestión del Riesgo estar atentos ante posibles afectaciones en sectores de la cuenca.

ALERTA NARANJA

ALERTAS POR NIVELES DE LOS RÍOS

REGIÓN CARIBE

SITIOS PARA LOS CUALES SE GENERA LA ALERTA

ALERTA NARANJA

PROBABILIDAD DE NIVELES ALTOS A LO LARGO DE LA CUENCA DEL RÍO ATRATO

Se mantiene esta alerta dado que se pronostica persistan las precipitaciones en el departamento de Chocó, por lo que se recomienda a la población ribereña estar atentos al comportamiento de los niveles, en especial para los ríos Andágueda, Quito, Cabí, Bojayá, Napipí, Salaquí, Murindó, Murrí y Río Sucio y demás ríos ubicados en la cuenca alta. Cabe resaltar que cualquier evento fuerte de lluvia podría incrementar los niveles y ocasionar tránsitos de ondas de crecida en el cauce principal del Atrato hacia aguas abajo, incluyendo el sector de Vigía del Fuerte (Antioquia). El IDEAM recomienda a la población en general y autoridades de Gestión del Riesgo estar atentos ante posibles ascensos significativos en los niveles de estos ríos.

SE PREVÉ ASCENSO EN LOS NIVELES DE LOS RÍOS QUE DESCENDEN DE LA SIERRA NEVADA DE SANTA MARTA

Se mantiene esta alerta dado que se prevé incrementos súbitos en los niveles de los ríos que descienden de la Sierra Nevada de Santa Marta, en especial los ríos Fundación, Aracataca, Sevilla, Tucurinca, Piedras, Manzanares, Gaira, entre otros, producto de las lluvias de variada intensidad e incluso con presencia de tormentas eléctricas que se han presentado en inmediaciones de la Sierra. El IDEAM recomienda a la población en general estar atentos ante posibles ascensos significativos en los niveles de estos ríos.

PROBABILIDAD DE INCREMENTOS EN LOS NIVELES DE LOS RÍOS DIRECTOS AL MAGDALENA Y ARROYOS DIRECTOS AL MAR CARIBE.

Se mantiene esta alerta dadas las precipitaciones de variada intensidad que se registraron en el departamento de Atlántico, las cuales pueden generar incrementos súbitos en los niveles de los afluentes al río Magdalena en este sector, al igual que en las quebrados y arroyos de la zona, especialmente en los arroyos de Barranquilla. El IDEAM recomienda a las autoridades de Gestión del Riesgo y a la comunidad en general asentada en estos ríos, quebradas y arroyos, estar atentos ante probables crecientes súbitas.

REGIÓN ORINOQUIA

SITIOS PARA LOS CUALES SE GENERA LA ALERTA

ALERTA NARANJA

NIVELES ALTOS EN EL RÍO ARAUCA Y AFECTACIONES EN POBLACIONES RIBEREÑAS

Se mantiene esta alerta por las condiciones de niveles altos en el río Arauca que ocasionaron afectaciones en algunos sectores de los municipios de Arauca, Saravena y Arauquita. El IDEAM recomienda a la población en general y autoridades de Gestión del Riesgo estar atentos ante posibles ascensos significativos en los niveles de estos ríos.

ALERTAS POR NIVELES DE LOS RÍOS

REGIÓN ORINOQUIA

SITIOS PARA LOS CUALES SE GENERA LA ALERTA

ALERTA NARANJA

NIVELES ALTOS EN AFLUENTES AL RÍO META

Debido a las precipitaciones de las últimas horas en las cuencas de los principales afluentes del río Meta, se mantiene esta alerta. Además, la ocurrencia de lluvias intensas en algunas cuencas de aporte podría ocasionar nuevos incrementos de nivel en los ríos Negro, Metica (Guamal - Humadea), Guatiquía, Guayuriba, Humea, Guacavía, Upía, Yucao, Tea, Manacacías, Caño Cumaral, Melúa, y Ariporo entre otros directos.

REGIÓN PACÍFICO

SITIOS PARA LOS CUALES SE GENERA LA ALERTA

ALERTA NARANJA

PROBABILIDAD DE CRECIENTES SÚBITAS EN LA CUENCA DEL RÍO SAN JUAN.

Se mantiene la alerta por cuanto se pueden presentar incrementos en el nivel de los ríos Tamaná, Condoto, Cajón, Sipi, Capoma y Munguidó, entre otros afluentes al río San Juan, y río Calima, producto de las lluvias de variada intensidad que se han registrado en la zona. Por tanto, El IDEAM recomienda a la población ribereña continuar atentos al comportamiento de los niveles de estos ríos y tomar las medidas preventivas necesarias ante los impactos que dichos incrementos puedan ocasionar.

PROBABILIDAD DE CRECIENTES SÚBITAS EN LOS RÍOS ESCALERETE, DAGUA Y ANCHICAYÁ.

Se mantiene este nivel de alerta debido a que se espera persistan las lluvias en la región Pacífica, especialmente en el norte del departamento de Valle del Cauca, por lo que no se descarta la ocurrencia de nuevas crecientes súbitas de carácter fuerte en los ríos Dagua y Anchicayá. El IDEAM recomienda a la población ribereña, estar atentos al comportamiento de estos ríos ante posibles afectaciones por desbordamientos e inundaciones.

SE PREVÉ ASCENSO SIGNIFICATIVO EN LOS NIVELES DE LOS RÍOS DEL LITORAL DEL VALLE DEL CAUCA Y CAUCA

Se mantiene esta alerta ya que se prevén persistan para hoy las lluvias de carácter intenso en la zona del litoral del Valle del Cauca y Cauca las cuales podrían generar incrementos para los ríos de dicha zona, destacándose los ríos Guapí, Cajambre, Raposo, Naya, Micay y sus afluentes, el río Joli, Saija y Timbiquí. Por tal razón, se recomienda a la población ribereña estar atentos al comportamiento de los niveles de estos ríos y sus principales afluentes.

CRECIENTES SÚBITAS EN LOS RÍOS BAUDÓ Y DIRECTOS AL OCÉANO PACÍFICO.

Se mantiene este nivel de alerta dado que se prevén persistan las lluvias de carácter entre fuerte a moderado sobre sectores del litoral del departamento del Chocó, las cuales pueden generar incrementos con valores cercanos a las zonas de afectación de los sectores ribereños más bajos tanto para el río Baudó como para sus afluentes, resaltándose que las lluvias antecedentes han saturado los suelos de estas cuencas. Por lo anterior, el IDEAM recomienda a gestión de riesgo y a la población ribereña mantener atento seguimiento al comportamiento de los niveles de estos ríos y tomar las medidas preventivas necesarias ante los impactos que puedan ocasionar los niveles.

ALERTAS POR NIVELES DE LOS RÍOS

REGIÓN PACÍFICO

SITIOS PARA LOS CUALES SE GENERA LA ALERTA

ALERTA NARANJA

PROBABILIDAD DE CRECIENTES SÚBITAS EN EL RÍO MIRA.

Se baja el nivel de alerta dado la disminución de los niveles de los ríos, por lo que se recomienda a la población ribereña en general y a las autoridades de Gestión del Riesgo, mantener atento seguimiento a las crecientes súbitas del río Mira y sus afluentes, y tomar las medidas preventivas necesarias ante los impactos que dichas crecientes puedan ocasionar.

REGIÓN ANDINA

SITIOS PARA LOS CUALES SE GENERA LA ALERTA

ALERTA AMARILLA

NIVELES ALTOS EN EL RÍO MAGDALENA SECTOR DE SAN PABLO (BOLÍVAR) Y EL BANCO (MAGDALENA)

Se evidencia una condición de ligero descenso en los niveles del río Magdalena, pero aún con valores altos en el tramo entre San Pablo (Bolívar) y El Banco (Magdalena).

PROBABILIDAD DE CRECIENTES SÚBITAS EN LOS RÍOS AFLUENTES AL RÍO CAUCA EN VALLE DEL CAUCA Y CAUCA.

Se mantiene el nivel de alerta por cuanto se evidencia una condición de niveles en descenso para los principales afluentes de la cuenca alta acorde con la disminución de lluvias intensas por lo cual se reduce la probabilidad de ocurrencia de crecientes súbitas en estos ríos.

PROBABILIDAD DE INCREMENTOS EN LOS NIVELES DE LOS RÍOS DEL NORTE DEL DEPARTAMENTO DEL TOLIMA.

Se emite esta alerta, ya que en las últimas horas se han observado precipitaciones de variada intensidad, sobre el sector norte del departamento del Tolima, las cuales pueden generar incrementos con valores altos para los aportantes al Magdalena en esta zona. El IDEAM recomienda a pobladores ribereños y autoridades locales estar atentos al comportamiento de los niveles de los ríos Gualí, Totaré y Lagunilla, especialmente.

PROBABILIDAD DE INCREMENTOS EN LOS NIVELES DEL RÍO CHICAMOCHA (BOYACÁ).

Se reduce el nivel de alerta por cuanto los niveles de los ríos de la cuenca Chicamocha y sus afluentes presentan niveles bajos; no obstante se pueden presentar incrementos súbitos moderados por efecto de lluvias intensas en las cuencas de aporte.

PROBABILIDAD DE CRECIENTES SÚBITAS EN EL RÍO LEBRIJA.

Se emite esta alerta debido a las precipitaciones de variada intensidad, que se han presentado en las últimas horas. Aunque los niveles están bajos, no se descarta la posibilidad de creciente súbita en afluentes al río Lebrija. El IDEAM recomienda estar atentos al nivel de este río y sus aportantes.

ALERTAS POR NIVELES DE LOS RÍOS

REGIÓN CARIBE

SITIOS PARA LOS CUALES SE GENERA LA ALERTA

ALERTA AMARILLA

INCREMENTO EN LOS NIVELES DE LOS RÍOS DE LA VERTIENTE DEL CATATUMBO.

Se mantiene el nivel de alerta por cuanto predominan niveles en descenso en los ríos Zulia, Tarra, Pamplonita y Algodonal. Sin embargo, la ocurrencia de lluvias intensas en las cuencas de aporte puede ocasionar incremento en los niveles de estos ríos.

REGIÓN PACÍFICO

SITIOS PARA LOS CUALES SE GENERA LA ALERTA

ALERTA AMARILLA

CRECIENTE SÚBITA APORTANTES AL PATÍA Y OTROS QUE DRENAN HACIA EL PACÍFICO DEL DEPARTAMENTO DE NARIÑO.

Los niveles de las estaciones hidrológicas ubicadas a la altura de los municipios de, Ipiales, Imues, Pasto, El Tambo, Cumbitara, y Leiva Barbacoas (cuena del río Patía) se encuentra estables, pero en las últimas horas se han observado lluvias de variada intensidad que podrían incrementar los niveles de los ríos de Nariño que drenan hacia el Pacífico. Por tanto, se debe estar atentos a los niveles de estos ríos y sus principales aportantes dado que los suelos de la cuena aún se encuentran saturados por la lluvia antecedente, condición que podrían incidir significativamente ante la probabilidad de ocurrencia de una creciente súbita.

REGIÓN ORINOQUIA

SITIOS PARA LOS CUALES SE GENERA LA ALERTA

ALERTA AMARILLA

PROBABILIDAD DE INCREMENTOS SÚBITOS APORTANTES CUENCA DEL RÍO CASANARE

Se mantiene la alerta dado las lluvias de carácter fuerte que se han presentado sobre sectores de la cuena alta del río Casanare, especialmente en el municipio de Tame (Arauca), las cuales pueden generar incrementos súbitos en los aportantes de montaña de dicha cuena como el río Tame. El IDEAM recomienda a la población ribereña y autoridades locales y regionales de Gestión del Riesgo mantener atento seguimiento al comportamiento de los niveles.

ALERTAS POR NIVELES DE LOS RÍOS

REGIÓN AMAZONIA

SITIOS PARA LOS CUALES SE GENERA LA ALERTA

ALERTA AMARILLA

PROBABILIDAD DE CRECIENTES SÚBITAS EN LA CUENCA ALTA Y MEDIA DEL RÍO CAQUETÁ (DEPARTAMENTOS DE CAQUETÁ Y PUTUMAYO).

Variaciones continuas en los niveles de los afluentes del río Caquetá a la altura del municipio de Florencia y Mocoa. Además, dada las condiciones de humedad antecedente de los suelos en la cuenca en amplios sectores y considerando que se esperan lluvias de variada intensidad para los próximos días en la zona, El IDEAM mantiene la recomendación a la población ribereña y a las autoridades locales y regionales a continuar monitoreando el comportamiento de los niveles los ríos Pescado y Orteguzza con sus afluentes como el Hacha y Caraño, Pepino, Rumiaco y quebrada La Taruca, ríos Sangoyaco y Mulato (afluentes al río Mocoa) entre otros.

PROBABILIDAD DE CRECIENTES SÚBITAS EN LA CUENCA ALTA Y MEDIA DEL RÍO PUTUMAYO.

Los niveles del río Putumayo presentan moderadas fluctuaciones durante los últimos días a la altura de los municipios de Villagarzón, Puerto Asís y Puerto Leguízamo, producto del tránsito de las ondas de creciete de los principales aportantes de la cuenca alta del río Putumayo como el río San Miguel, Orito, Guamuéz, San Juan y Guineo entre otros. Por lo anterior el IDEAM recomienda a la población en general y a las autoridades de Gestión del Riesgo mantenerse atentos al comportamiento de los niveles de estas corrientes.

ALERTAS POR AMENAZAS DE DESLIZAMIENTO

ALERTA ROJA:

Amenaza alta a muy alta por deslizamientos de tierra detonados por lluvias, localizados en los siguientes municipios:

ALERTA NARANJA:

Amenaza moderada por deslizamientos de tierra detonados por lluvias, localizados en los siguientes municipios:

REGIÓN ANDINA	
ALERTA ROJA	SITIOS PARA LOS CUALES SE GENERA LA ALERTA
	SANTANDER: Santa Bárbara

REGIÓN ORINOQUIA	
ALERTA ROJA	SITIOS PARA LOS CUALES SE GENERA LA ALERTA
	META: Cubarral.

REGIÓN ANDINA	
ALERTA NARANJA	SITIOS PARA LOS CUALES SE GENERA LA ALERTA
	ANTIOQUIA: Alejandría, Concepción y Gómez Plata.
	BOYACÁ: Campohermoso, Páez y San Luis de Gaceno.
	NORTE DE SANTANDER: Toledo.
	SANTANDER: Suatía.

REGIÓN PACÍFICO	
ALERTA NARANJA	SITIOS PARA LOS CUALES SE GENERA LA ALERTA
	CAUCA: Piamonte.
	CHOCÓ: Alto Baudó (Pie de Pato), Bajo Baudó (Pizarro), Cértegui, Condoto, El Cantón del San Pablo (Managrù), Isthmina, Medio Baudó (Boca de Pepè), Medio San Juan (Andagoya), Nóvita, Río Iró (Santa Rita), Tadó y Unión Panamericana (Animas).
	NARIÑO: Barbacoas, Maguí (Payán), Ricaurte y Tumaco.

ALERTAS POR AMENAZAS DE DESLIZAMIENTO

ALERTA ROJA:

Amenaza alta a muy alta por deslizamientos de tierra detonados por lluvias, localizados en los siguientes municipios:

ALERTA NARANJA:

Amenaza moderada por deslizamientos de tierra detonados por lluvias, localizados en los siguientes municipios:

REGIÓN ORINOQUIA

SITIOS PARA LOS CUALES SE GENERA LA ALERTA

ALERTA NARANJA

CASANARE: Sabanalarga.

META: Acacías, El Castillo, El Dorado, Guamal, La Macarena, Lejanías, Mesetas, San Juan de Arama, Uribe, Villavicencio y Vistahermosa.

REGIÓN AMAZONIA

SITIOS PARA LOS CUALES SE GENERA LA ALERTA

ALERTA NARANJA

PUTUMAYO: Mocoa

REGIÓN CARIBE

SITIOS PARA LOS CUALES SE GENERA LA ALERTA

ALERTA AMARILLA

CESAR: La Gloria, Pailitas, Pelaya y Valledupar.

CÓRDOBA: Puerto Libertador.

MAGDALENA: Fundación.

LA GUAJIRA: San Juan del Cesar.

REGIÓN ANDINA

SITIOS PARA LOS CUALES SE GENERA LA ALERTA

ALERTA AMARILLA

ANTIOQUIA: Abejorral, Amagá, Amalfi, Andes, Angelópolis, Anorí, Argelia, Armenia, Briceño, Cáceres, Caldas, Campamento, Cañasgordas, Caracolí, Caramanta, Carolina, Ciudad Bolívar, Concordia, Dabeiba, Ebéjico, Fredonia, Frontino, Giraldo, Guatapé, Heliconia, Ituango, La Ceja, La Pintada, La Unión, Maceo, Medellín, Montebello, Nariño, Puerto Berrío, Puerto Nare, Puerto Triunfo, Remedios, Salgar, San Carlos, San Francisco, San Luis, San Rafael, Santa Bárbara, Santa Fe de Antioquia, Santa Rosa de Osos, Santo Domingo, Segovia, Sonsón, Sopetrán, Tarazá, Tarso, Toledo, Uramita, Urrao, Valdivia, Vegachí, Venecia, Yalí, Yarumal y Yolombó.

ALERTAS POR AMENAZAS DE DESLIZAMIENTO

ALERTA ROJA:

Amenaza alta a muy alta por deslizamientos de tierra detonados por lluvias, localizados en los siguientes municipios:

ALERTA NARANJA:

Amenaza moderada por deslizamientos de tierra detonados por lluvias, localizados en los siguientes municipios:

REGIÓN ANDINA

SITIOS PARA LOS CUALES SE GENERA LA ALERTA

ALERTA AMARILLA

BOYACÁ: Almeida, Aquitania, Berbeo, Betétiva, Buenavista, Chinavita, Chita, Chivor, Coper, Corrales, El Espino, Gámeza, Guicán, La Victoria, Labranzagrande, Macanal, Maripí, Miraflores, Mongua, Monquirá, Muzo, Otanche, Pachavita, Pajarito, Panqueba, Pauna, Paya, Paz de Rio, Pesca, Pisva, Puerto Boyacá, Quípama, Rondón, Saboyá, San José de Pare, San Pablo de Borbur, Santa María, Santana, Socotá, Sogamoso, Tasco, Tibaná, Tópaga, Turmequé, Umbita y Ventaquemada.

CALDAS: Aguadas, Chinchiná, Filadelfia, La Merced, Manizales, Manzanares, Marmato, Marulanda, Neira, Pácora, Pensilvania, Salamina, Samaná, Supia y Villamaria.

CUNDINAMARCA: Agua de Dios, Albán, Anapoima, Anolaima, Apulo, Arbeláez, Beltrán, Bituima, Bogotá, D.C., Bojacá, Cabrera, Cachipay, Caparrapí, Cáqueza, Carmen de Carupa, Chaguaní, Chipaque, Chocontá, Cucunubá, El Colegio, El Peñón, El Rosal, Facatativá, Fusagasugá, Gachetá, Gama, Granada, Guaduas, Guatavita, Guayabal de Síquima, Guayabetal, Gutiérrez, Jerusalén, La Calera, La Mesa, La Palma, La Peña, La Vega, Lenguazaque, Machetá, Medina, Nilo, Nimaima, Nocaima, Pacho, Paime, Pandi, Pasca, Pulí, Quebradanegra, Quetame, Quipile, Ricaurte, San Antonio de Tequendama, San Bernardo, San Cayetano, San Francisco, San Juan de Rioseco, Sasaima, Sesquilé, Sibaté, Silvania, Soacha, Subachoque, Suesca, Supatá, Sutatausa, Tabio, Tausa, Tena, Tibacuy, Tocaima, Topaipí, Ubalá, Utica, Venecia, Vergara, Vianí, Villagómez, Villapinzón, Villeta, Viotá, Yacopí, Zipacón y Zipaquirá.

HUILA: Aipe, La Plata y Neiva

NORTE DE SANTANDER: Ábrego, Cárcota, Chinácota, Chitagá, Convención, Cucutilla, Durania, El Zulia, Gramalote, Hacarí, Labateca, Lourdes, Pamplona, Salazar, San Calixto, Sardinata, Silos, Teorama y Villa Caro.

QUINDÍO: Calarcá, Córdoba y Salento.

RISARALDA: Santa Rosa de Cabal.

SANTANDER: Albania, Barbosa, Bolivar, Carcasí, Charalá, Chima, Chipatá, Contratación, Coromoro, El Carmen, El Guacamayo, Florián, Floridablanca, Girón, Guadalupe, Guavatá, Guepsa, La Belleza, La Paz, Landázuri, Lebrija, Macaravita, Matanza, Mogotes, Oiba, Palmas del Socorro, Puente Nacional, Rionegro, San Andrés, San Benito, San Miguel, San Vicente de Chucurí, Santa Helena del Opón, Simacota, Socorro, Sucre, Tona, Valle de San José y Vélez.

TOLIMA: Alpujarra, Anzoátegui, Armero (Guayabal), Ataco, Cajamarca, Carmen de Apicalá, Casabianca, Chaparral, Cunday, Dolores, Falan, Fresno, Herveo, Ibagué, Icononzo, Lérica, Líbano, Mariquita, Melgar, Murillo, Natagaima, Palocabildo, Planadas, Prado, Purificación, Rioblanco, Roncesvalles, San Antonio, Villahermosa, Villarrica

ALERTAS POR AMENAZAS DE DESLIZAMIENTO

ALERTA ROJA:

Amenaza alta a muy alta por deslizamientos de tierra detonados por lluvias, localizados en los siguientes municipios:

ALERTA NARANJA:

Amenaza moderada por deslizamientos de tierra detonados por lluvias, localizados en los siguientes municipios:

REGIÓN ORINOQUIA	
SITIOS PARA LOS CUALES SE GENERA LA ALERTA	
ALERTA AMARILLA	CASANARE: Aguazul, Chámeza, Hato Corozal, La Salina, Nunchía, Paz de Ariporo, Pore, Recetor, Támara, Tauramena y Yopal.
	META: Cumaral y Restrepo.

REGIÓN PACÍFICO	
SITIOS PARA LOS CUALES SE GENERA LA ALERTA	
ALERTA AMARILLA	CAUCA: Almaguer, Bolívar, Buenos Aires, Caldono, Corinto, El Tambo, Inzá, Jambaló, La Sierra, La Vega, López, Miranda, Páez (Belalcázar), Rosas, Santa Rosa, Silvia, Suárez, Toribío, Totoró.
	CHOCÓ: Bahía Solano (Mutis), El Carmen y Sipí.
	NARIÑO: Albán (San José), Buesaco, Cumbitara, Linares y Samaniego.
	VALLE DEL CAUCA: Bolívar, Buenaventura, Buga, Bugalagrande, Calima (El Darién), Dagua, El Cerrito, El Dovio, Palmira, San Pedro, Sevilla, Tuluá y Versailles.

REGIÓN AMAZONIA	
SITIOS PARA LOS CUALES SE GENERA LA ALERTA	
ALERTA AMARILLA	CAQUETÁ: Morelia Belén de Los Andaquíes y Morelia

ALERTAS POR AMENAZAS DE DESLIZAMIENTO

ALERTA ROJA:

Amenaza alta a muy alta por deslizamientos de tierra detonados por lluvias, localizados en los siguientes municipios:

ALERTA NARANJA:

Amenaza moderada por deslizamientos de tierra detonados por lluvias, localizados en los siguientes municipios:

SECTORES VIALES IDENTIFICADOS CON POTENCIALIDAD DE DESLIZAMIENTOS de TIERRA, EN LOS CUALES GENERAN ALERTAS

DEPARTAMENTO	SECTOR VIAL
BOYACÁ	Río Ermitaño - La Lizama Santuario – Cruce Ruta 45 (Caño Alegre).
CAUCA	Mocoa - San Juan de Villalobos Puerto Bello - San José del Fragua
CHOCÓ	Certeguí - Quibdó Las Animas - Certeguí Río Pató (El Afirmado) Río Pató (El Afirmado) - La Ye (Las Animas)
CUNDINAMARCA	Bogotá (El Portal) - Villavicencio Bogotá (El Portal) - Villavicencio
META	Entrada Ciudad Porfía - Caño Tigre La Uribe - Ye de Granada Paso Antiguo por el Río Guayuriba Pipiral - Villavicencio "Puente Guatiquía - Los Caballos" Ye de Granada - Paso por el Puente sobre el Río Ocoa
NARIÑO	Junín - Tuquerres La Piscicultura - El Pepino Pasto - La Piscicultura Tumaco - Junín
PUTUMAYO	La Piscicultura - El Pepino Mocoa - San Juan de Villalobos Santa Ana - Mocoa
SANTANDER	Málaga – Los Curos San Gil – Bucaramanga. Concepción-Enciso. Bucaramanga – Barrancabermeja Jesús Maria-La Belleza. Simacota-Santa Helena, sector El Guamo. Socorro- Oiba. Troncal Central del Norte Tona-Bucaramanga

ALERTAS POR AMENAZAS DE INCENDIOS DE LA COBERTURA VEGETAL

ALERTA ROJA:

Amenaza Alta o muy alta de ocurrencia de incendios de la cobertura vegetal en zonas de bosques, cultivos y pastos, localizados en los siguientes municipios y sectores aledaños:

ALERTA NARANJA:

Amenaza moderada de ocurrencia de incendios de la cobertura vegetal en zonas de bosques, cultivos y pastos, localizados en los siguientes municipios y sectores aledaños:

REGIÓN CARIBE

SITIOS PARA LOS CUALES SE GENERA LA ALERTA

ALERTA ROJA

ATLÁNTICO: Puerto Colombia y Tubará.
BOLÍVAR: Córdoba y Turbaco.
CÓRDOBA: Sahagún y San Bernardo del Viento.
LA GUAJIRA: Albania, Barrancas, Hato Nuevo, Maicao, Manaure, Riohacha y Uribia.
MAGDALENA: El Retén, Pivijay y Santa Marta.

REGIÓN CARIBE

SITIOS PARA LOS CUALES SE GENERA LA ALERTA

ALERTA NARANJA

CESAR: Chimichagua.

Especial atención en los Parques Nacionales Naturales Ciénaga Grande de Santa Marta, Isla de Salamanca y Sierra Nevada de Santa Marta.

REGIÓN ANDINA

SITIOS PARA LOS CUALES SE GENERA LA ALERTA

ALERTA NARANJA

BOYACÁ: Ráquira y Tinjacá.
CAUCA: San Sebastián.
CUNDINAMARCA: Guachetá.
HUILA: Baraya, Colombia, Garzón, Tello y Villavieja.
NARIÑO: Albán (San José), Arboleda (Berruecos), Belén, Chachaguí, Colón (Génova), Consacá, Cuaspud (Carlosama), El Peñol, El Tablón, Funes, Guaitarilla, Imués, La Cruz, La Llanada, Los Andes (Sotomayor), Ospina, Pasto, San Bernardo, San Lorenzo, San Pablo, San Pedro de Cartago (Cartago), Santa Cruz (Guachavés), Sapuyes, Tangua, Túquerres y Yacuanquer.
NORTE DE SANTANDER: Cúcuta, La Playa, Los Patios, San Cayetano y Villa del Rosario.
VALLE DEL CAUCA: Guacarí.

Especial atención en el Parque Nacional Natural Galeras.

REGIÓN AMAZONIA

SITIOS PARA LOS CUALES SE GENERA LA ALERTA

ALERTA NARANJA

CAQUETÁ: San Vicente del Caguán.

Especial atención en el Parque Nacional Natural Cordillera de Los Picachos.

ALERTAS METEOMARINA

MAR CARIBE

ALERTA AMARILLA

VIENTO Y OLEAJE .

Para el día de hoy se espera oleaje y viento con valores por encima de lo normal, especialmente en el centro del Caribe nacional. Altura de las olas estimada entre 2,0 - 3,0 metros y viento con intensidades entre 20 a 30 nudos (37 - 54 Km/h) y posibilidad de rachas mayores. Por tal razón se recomienda a usuarios de embarcaciones menores y turistas consultar con las Capitanías de puerto antes de zarpar.

PLEAMAR

Hasta el día de hoy lunes 23 de abril, se espera una de las pleamares más significativas del mes en el archipiélago de San Andrés y Providencia, asociada con la marea astronómica, por lo anterior, se recomienda a los habitantes costeros estar atentos a la culminación del fenómeno. Y en el litoral central el pleamar se prolongará hasta el jueves 26.

OCÉANO PACÍFICO

ALERTA AMARILLA

PLEAMAR.

Hasta el día de hoy 23 de abril, se espera una de las pleamares más significativas del mes en el litoral Pacífico asociada con la marea astronómica, por lo anterior, se recomienda a los habitantes costeros estar atentos a la culminación del fenómeno.

POR TIEMPO LLUVIOSO.

En el centro del océano Pacífico colombiano se advierten lluvias fuertes acompañadas en algunos casos de actividad eléctrica tanto en cercanías a la costa como en altamar.

°C: grados Celsius

m: metros

mm: milímetros

msnm: metros sobre nivel del mar

Km/h: kilómetros por hora

HLC: hora local colombiana

GOES: Geostationary Operational Environmental Satellites (Satélite Geoestacionario Operacional Ambiental).

GOES-16 es el designado GOES-Este, localizado en 75° W sobre el ecuador geográfico.

PNN: Parque Nacional Natural

SFF: Santuario de Fauna y Flora



ALERTA ROJA. PARA TOMAR ACCIÓN Advierte al Sistema Nacional de Gestión del Riesgo de Desastres sobre el peligro de un fenómeno y sus efectos adversos sobre la población. Se emite una alerta sólo cuando la identificación de un evento extraordinario indique la amenaza inminente y cuando la gravedad del fenómeno requiera atención prioritaria de los comités departamentales y locales.



ALERTA NARANJA. PARA PREPARARSE Indica la amenaza de un fenómeno. No implica riesgo inmediato por lo que es catalogado como un mensaje para informarse y prepararse. El aviso implica vigilancia continua ya que las condiciones son propicias para el desarrollo de un suceso natural.



ALERTA AMARILLA. PARA INFORMARSE Se emite cuando las condiciones hidrometeorológicas son favorables para la ocurrencia de un fenómeno natural y pueden aumentar el riesgo según los pronósticos. Por sus características, este nivel está encaminado a informar.

CONDICIONES NORMALES Indica que no existe ninguna clase de alerta para la región o zona mencionada.

OMAR FRANCO | Director General

CHRISTIAN EUSCÁTEGUI | Jefe Oficina del Servicio de Pronósticos y Alertas

Profesionales de Turno:

Ángela Puentes, Sonia Bermúdez, Juan Barrios, Mirovan Sverko, Mauricio Torres y Alberto Pardo.

<http://www.ideam.gov.co>

Correos electrónicos: servicio@ideam.gov.co, alertas@ideam.gov.co

Calle 25D # 96B – 70, Piso 3. Bogotá, D.C., Colombia.

Teléfono: 3075625 Ext. 1334–1336.

Síganos en:

