

# INFORME TÉCNICO DIARIO N°102

El IDEAM comunica al Sistema Nacional de Gestión del Riesgo (SNGR) y al Sistema Nacional Ambiental (SINA).

Bogotá D. C., jueves 12 de abril de 2018.

Hora de actualización:  
11:55 a. m.



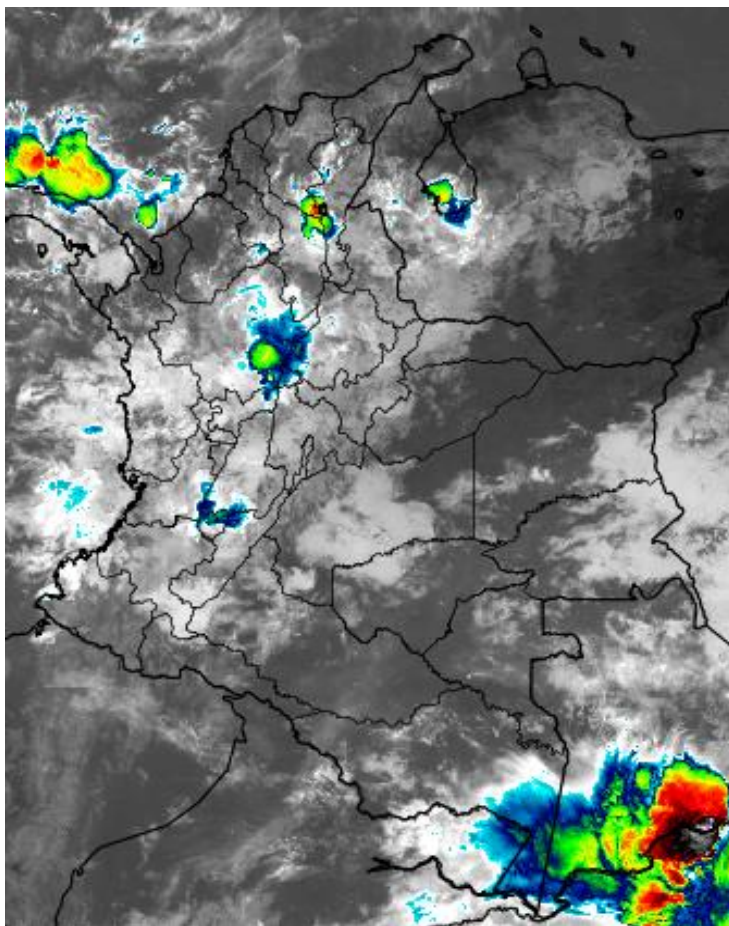
## CONDICIONES HIDROMETEOROLÓGICAS ACTUALES

Durante las últimas horas se registró abundante nubosidad con lluvias en zonas de Bolívar, sur de Magdalena, centro de Cesar y oriente y sur de Amazonas; lluvias ligeras en zonas de Antioquia, Meta, altiplano Cundiboyacense, Guainía, Tolima, Huila, Chocó, Vichada, litoral de Valle del Cauca y noroccidente de Nariño.

Para la tarde y noche, se estima aumento de la nubosidad con lluvias moderadas y probabilidad de actividad eléctrica en zonas de Guainía, Vaupés, Amazonas, Antioquia, Santanderes, sur de Córdoba, Sucre, Bolívar y Magdalena; lluvias de menor intensidad en sectores de Boyacá, Cundinamarca, Tolima, Huila, piedemonte amazónico y llanero y en las montañas de Valle del Cauca y Cauca.

## IMAGEN SATELITAL

Canal Infrarrojo - GOES16 | 12 de abril de 2018 | 8:30 a. m.



Consulte todos los días el pronóstico del tiempo y las alertas hidrometeorológicas vigentes del IDEAM, en un formato de calidad. Alrededor de las 7:30 a. m. está a disposición del público en [www.ideam.gov.co](http://www.ideam.gov.co).

Se puede ver también en dispositivos móviles **AQUÍ**





# LO MÁS DESTACADO

## LLUVIAS REGISTRADAS EN LAS ÚLTIMAS 24 HORAS

- En las últimas 24 horas se registraron importantes volúmenes de precipitación en el país; siendo el día de ayer el tercero más lluvioso en el transcurso del mes de abril de 2018. Las principales precipitaciones se concentraron en las regiones Andina y Pacífica, e igualmente en sectores aislados de la Caribe.. La mayor precipitación se presentó en el municipio de **Istmina (Chocó), con 175.0 mm.**

## ALERTA ROJA

- Por probabilidad alta de ocurrencia de crecientes en los niveles de diferentes corrientes de los siguientes departamentos: Cauca, Valle del Cauca, Antioquia y Santander.
- Por probabilidad alta de deslizamientos de tierra detonados por lluvias, en sectores inestables o de alta pendiente, localizados en sectores del departamento de Quindío.

## ALERTA NARANJA

- Por probabilidad moderada de ocurrencia de crecientes en los niveles de diferentes corrientes de los siguientes departamentos: Huila, Tolima, Santander, Boyacá, Caldas, Risaralda, Antioquia, Cundinamarca, Norte de Santander, Cesar, Chocó, Meta, Guaviare, Cauca, Valle del Cauca, Nariño y Cesar..
- Por probabilidad moderada de deslizamientos de tierra detonados por lluvias, en sectores inestables o de alta pendiente localizados en sectores de las regiones Caribe, Andina, Pacífica, Orinoquía y Amazonía.

## ALERTA AMARILLA

- Por probabilidad baja de ocurrencia de crecientes en los niveles de diferentes corrientes de los siguientes departamentos: Putumayo, Caquetá, Magdalena, Bolívar, Meta, Arauca, Casanare y Nariño
- Por probabilidad baja de deslizamientos de tierra detonados por lluvias, en sectores inestables o de alta pendiente, localizados en áreas de las regiones Caribe, Andina, Pacífica, Orinoquía y Amazonía.
- Por tiempo lluvioso en el Mar Caribe.

# PRONÓSTICO CONDICIONES METEOROLÓGICAS ESPECIALES

## ÁREA DEL VOLCÁN GALERAS

En el transcurso de la jornada, predominarán las condiciones de cielo mayormente nubladas con presencia de lluvias de variada intensidad.

El SERVICIO GEOLÓGICO COLOMBIANO reporta en nivel AMARILLO (III): CAMBIOS EN EL COMPORTAMIENTO DE LA ACTIVIDAD VOLCÁNICA. Lat: 155 Lon: -77.37

ELEVACIÓN (pies)	DIRECCIÓN	VELOCIDAD	
		NUDOS	Km/h
10,000	SUROESTE	0 - 5	0 - 9
18,000	SURESTE	5 - 10	9 - 18
24,000	ESTE	5 - 10	9 - 18
30,000	ESTE	5 - 10	9 - 18

## ÁREA DEL VOLCÁN NEVADO DEL HUILA

Cielo entre parcialmente cubierto y cubierto con lloviznas/lluvias ligeras a diferentes horas.

El SERVICIO GEOLÓGICO COLOMBIANO reporta en nivel AMARILLO (III): CAMBIOS EN EL COMPORTAMIENTO DE LA ACTIVIDAD VOLCÁNICA. Lat:2.92 Lon:-76.05

ELEVACIÓN (pies)	DIRECCIÓN	VELOCIDAD	
		NUDOS	Km/h
10,000	SUROESTE	0 - 5	0 - 9
18,000	SUROESTE	5 - 10	9 - 18
24,000	ESTE	5 - 10	9 - 18
30,000	ESTE	5 - 10	9 - 18

## ÁREA DEL VOLCÁN CERRO MACHÍN

Predominarán las condiciones cubiertas con precipitaciones entre ligeras y moderadas. No se descarta la posibilidad de actividad eléctrica.

El SERVICIO GEOLÓGICO COLOMBIANO reporta en nivel AMARILLO (III): CAMBIOS EN EL COMPORTAMIENTO DE LA ACTIVIDAD VOLCÁNICA. Lat:4.80 Lon:-75.62

ELEVACIÓN (pies)	DIRECCIÓN	VELOCIDAD	
		NUDOS	Km/h
10,000	OESTE	0 - 5	0 - 9
18,000	OESTE	0 - 5	0 - 9
24,000	SURESTE	5 - 10	9 - 18
30,000	ESTE	5 - 10	9 - 18

## ÁREA DEL VOLCÁN NEVADO DEL RUIZ

Durante la jornada se pronostican condiciones nubosas con lloviznas y/o lluvias intermitentes a lo largo del día.

El SERVICIO GEOLÓGICO COLOMBIANO reporta en nivel AMARILLO (III): CAMBIOS EN EL COMPORTAMIENTO DE LA ACTIVIDAD VOLCÁNICA. Lat:4.89 Lon:-75.32

ELEVACIÓN (pies)	DIRECCIÓN	VELOCIDAD	
		NUDOS	Km/h
10,000	OESTE	0 - 5	0 - 9
18,000	ESTE	0 - 5	0 - 9
24,000	ESTE	0 - 5	0 - 9
30,000	ESTE	5 - 10	9 - 18

## ÁREA DEL COMPLEJO VOLCÁNICO CHILES-CERRO NEGRO DE MAYASQUER

Durante la jornada se estima cielo mayormente nublado con presencia de lloviznas

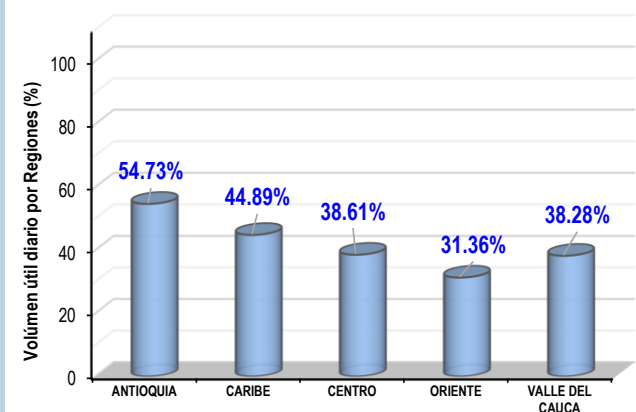
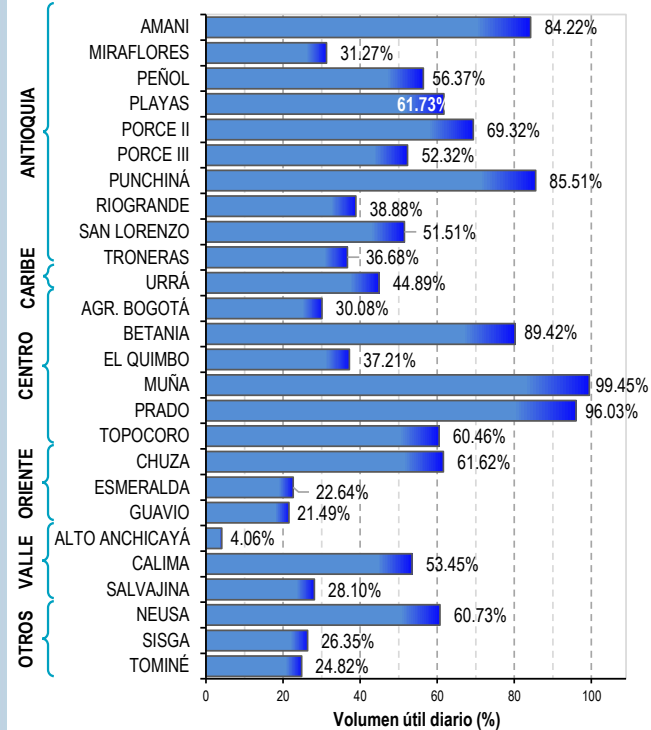
El SERVICIO GEOLÓGICO COLOMBIANO reporta en nivel AMARILLO (III): CAMBIOS EN EL COMPORTAMIENTO DE LA ACTIVIDAD VOLCÁNICA. Lat:0.81-Lon:77.93 Lat:0.76 Lon:-77.95

ELEVACIÓN (pies)	DIRECCIÓN	VELOCIDAD	
		NUDOS	Km/h
10,000	OESTE	0 - 5	0 - 9
18,000	SUROESTE	5 - 10	9 - 18
24,000	ESTE	5 - 10	9 - 18
30,000	ESTE	15 - 20	27 - 36

# ESTADO DE LOS EMBALSES

A continuación se relaciona el volumen útil diario de los principales embalses del país (expresado en porcentaje), de acuerdo con la información reportada por XM S.A. E.S.P en la siguiente dirección electrónica: <http://ido.xm.com.co/ido/SitePages/hidrologia.aspx?q=reservas>

## VOLUMEN ÚTIL DIARIO EN LOS PRINCIPALES EMBALSES DEL PAÍS



Para estar informado diariamente de lo que pasa con el **pronóstico del tiempo y las alertas.**

Síguenos en Twitter  
**@IDEAMColombia**



## PRECIPITACIONES

A continuación se relacionan los municipios donde en las últimas 24 horas se registraron precipitaciones iguales o superiores a 50.0 mm.

Se aclara que las precipitaciones indicadas en los municipios, realmente corresponden a aquellos puntos en los cuales el IDEAM tiene estaciones de monitoreo, pero no necesariamente quiere decir que el dato corresponda a las lluvias que se presentaron directamente sobre el área urbana en donde se concentra la mayor población. En ocasiones la estación sobre la cual se destaca el mayor valor de precipitación, a pesar de pertenecer al municipio, puede quedar alejada del centro poblado principal.

DEPARTAMENTO	MUNICIPIO
<b>ANTIOQUIA</b>	Carepa (123.7), Turbo (75.0), Támesis (67.5), Fredonia (65.0), Yondó (63.0), Medellín (54.0), Abriaquí (52.0), Apartadó (50.2), Caramanta (50.0).
<b>ATLÁNTICO</b>	Puerto Colombia (67.2), Baranoa (60.0), Usiacurí (57.5).
<b>CALDAS</b>	Samaná (50.0).
<b>CESAR</b>	Curumaní (79.5), Valledupar (53.0), La Gloria (51.0).
<b>CHOCÓ</b>	<b>Istmina (175.0)</b> , Medio San Juan (117.0), Lloró (77.7).
<b>CÓRDOBA</b>	Ciénaga de Oro (64.2).
<b>NARIÑO</b>	Barbacoas (70.7).
<b>NORTE DE SANTANDER</b>	Salazar de Las Palmas (120.5), Pamplonita (92.4), Gramalote (50.0).
<b>QUINDÍO</b>	Armenia (90.3), Salento (60.0).
<b>RISARALDA</b>	Pereira (71.6), La Virginia (54.0).
<b>SANTANDER</b>	Chimá (61.0), Cerrito (60.6), Lebrija (59.2), Rionegro (55.4).
<b>TOLIMA</b>	Armero-Guayabal (68.0).
<b>VALLE DEL CAUCA</b>	Caicedonia (103.5), Sevilla (51.6).

Para estar informado diariamente de lo que pasa con el **pronóstico del tiempo y las alertas.**

Síguenos en Twitter  
@IDEAMColombia



## TEMPERATURAS MÁXIMAS

A continuación se relacionan los municipios donde en las últimas 24 horas se registraron temperaturas iguales o superiores a 35.0 °C.

Se aclara que las temperaturas indicadas en los municipios, realmente corresponden a aquellos puntos en los cuales el IDEAM tiene estaciones de monitoreo, pero no necesariamente quiere decir que el dato corresponda a las temperaturas que se presentaron directamente sobre el casco urbano en donde se concentra la mayor población. En ocasiones la estación sobre la cual se destaca el mayor valor de temperatura, a pesar de pertenecer al municipio, puede quedar alejada del centro poblado principal.

DEPARTAMENTO	MUNICIPIO
ANTIOQUIA	Carepa (35.1).
CESAR	Codazzi (36.8), Valledupar (35.6), Bosconia (35.6).
LA GUAJIRA	Urumita (37.0), Uribia (35.2), Hatonuevo (35.2).



# PRONÓSTICO METEOROLÓGICO




Jueves 12 y viernes 13 de abril de 2018

REGIÓN	PRONÓSTICO
SABANA DE BOGOTÁ	<p><b>JUEVES.</b> En la tarde capitalina, se presentaran condiciones de cielo mayormente cubierto, con lluvias moderadas a fuertes en las diferentes zonas. No se descarta actividad eléctrica en el sector norte. Durante la noche, en la ciudad persistirán condiciones nubosas en amplios sectores del área, con posibilidad de lloviznas dispersas en las zonas oriental, sur y occidente.</p> <p><b>VIERNES.</b> Se estima, que en la tarde se incrementen las condiciones de nubosidad y se presenten lluvias de intensidad moderada a fuerte, principalmente en el sur, occidente y oriente de la capital. Durante la noche, se prevé persistencia de las lloviznas en las diferentes zonas con predominio de cielo nublado</p>
CARIBE	<p><b>JUEVES.</b> En la tarde se espera cielo entre parcial y mayormente cubierto en la región, con lluvias sobre Córdoba, Sucre, Bolívar y Cesar; precipitaciones menos intensas sobre sectores de Magdalena y sur de La Guajira. Durante la noche se prevé lluvias entre ligeras y moderadas sobre sectores de Córdoba, Bolívar Sucre y Cesar; lloviznas sobre las estribaciones de la sierra Nevada de Santa Marta.</p> <p><b>VIERNES.</b> Cielo mayormente cubierto en la jornada, con lluvias especialmente en zonas de Córdoba, Sucre, Bolívar y Cesar. Probabilidad de actividad eléctrica.</p>
ARCHIPIÉLAGO DE SAN ANDRÉS, PROVIDENCIA Y SANTA CATALINA	<p><b>JUEVES.</b> Para la tarde es previsto que se mantenga el tiempo seco en el área con cielo semicubierto. Durante la noche predominarán las condiciones secas con cielo entre ligera y parcialmente cubierto.</p> <p><b>VIERNES.</b> En el archipiélago se estima nubosidad variada durante la jornada con predominio de tiempo seco.</p>
MAR CARIBE	<p><b>JUEVES.</b> Cielo entre parcial y mayormente nublado con lluvias en zonas del occidente del área marítima y lloviznas en alta mar en el centro de la zona. Predominio de tiempo seco en el resto de la región.</p> <p><b>VIERNES.</b> Se prevé que se sigan registrando lluvias en sectores aledaños a la costa de Córdoba, Sucre y Bolívar. Tiempo seco en el resto de la región.</p>
ANDINA	<p><b>JUEVES.</b> Para la tarde se espera cielo mayormente cubierto en la región con lluvias, las de mayor intensidad en zonas de Cundinamarca, Santander, Antioquia, Risaralda, Caldas, Boyacá y en las montañas de Valle del Cauca, Cauca y Nariño. Probabilidad de descargas eléctricas. Durante la noche se mantendrán las condiciones nubosas, con precipitaciones entre ligeras y moderadas en Santander, Antioquia, Risaralda, Cundinamarca, Tolima y en las montañas de Cauca y Nariño. Probables descargas eléctricas.</p> <p><b>VIERNES.</b> Se prevé que las lluvias más intensas y con descargas eléctricas se registren en zonas de Cundinamarca, Antioquia, los Santanderes, Boyacá, Tolima y Caldas. Alta probabilidad de descargas eléctricas.</p>

Planeando tu día?  
Descarga YA y conoce...



Consúltalo a diario y únete a la Cultura del Pronóstico del IDEAM

Disponible para  

# PRONÓSTICO METEOROLÓGICO

Jueves 12 y viernes 13 de abril de 2018



REGIÓN	PRONÓSTICO
<b>INSULAR PACÍFICO</b>	<p><b>JUEVES.</b> En Malpelo se estiman condiciones secas en el área. Para Gorgona se prevén lluvias en las horas de la madrugada y mañana.</p> <p><b>VIERNES.</b> Cielo mayormente nublado con predominio de tiempo seco en el área.</p>
<b>PACÍFICO</b>	<p><b>JUEVES.</b> Durante la tarde, habrá mayor nubosidad en la región con lluvias en varios sectores las de mayor volumen en zonas de Chocó, Cauca y en Valle del Cauca. Probabilidad alta de descargas eléctricas. En la noche se mantendrán las lluvias, en varios sectores de la región; las más significativas en Chocó, Valle del Cauca, Cauca y centro de Nariño. Posibles descargas eléctricas.</p> <p><b>VIERNES.</b> Cielo nublado a lo largo de la jornada con lluvias entre ligeras y moderadas en zonas de Cauca, Valle del Cauca y Chocó. No se descarta actividad eléctrica.</p>
<b>OCÉANO PACÍFICO</b>	<p><b>JUEVES.</b> Se estima nubosidad variada con precipitaciones al centro y sur de la cuenca, especialmente en las primeras horas del día y luego en la noche.</p> <p><b>VIERNES.</b> Cielo entre parcial y mayormente nublado con tiempo seco mar adentro del área oceánica nacional y hacia el litoral son previstas lluvias en sectores aledaños a la costa de Chocó, Cauca y Valle del Cauca.</p>
<b>ORINOQUIA</b>	<p><b>JUEVES.</b> Para la tarde se estima incremento en la nubosidad sobre gran parte de la región, con lluvias de variada intensidad en zonas de Meta, Vichada y piedemonte de Casanare y Arauca. En la noche se prevé menor nubosidad con lluvias ligeras principalmente en zonas del occidente de Arauca, Casanare y Meta.</p> <p><b>VIERNES.</b> Para la región se prevé cielo cubierto con lluvias en Arauca y hacia el sur de Meta y de Vichada en las primeras horas de la mañana y luego a mediados de la tarde.</p>
<b>AMAZONIA</b>	<p><b>JUEVES.</b> Para la tarde en gran parte de la región se estiman condiciones nubosas con lluvias moderadas en zonas de Guaviare, Guainía, Vaupés y Amazonas. Posibilidad alta de tormentas eléctricas. En la noche las lluvias más intensas se estiman en el sur de la región en zonas de Putumayo, Caquetá, Amazonas y Vaupés.</p> <p><b>VIERNES.</b> Se estima una jornada con cielo cubierto y lluvias en gran parte de la región, las de mayor volumen en zonas de Amazonas, Vaupés, Caquetá, Putumayo y Guaviare. Alta posibilidad de actividad eléctrica.</p>

Planeando tu día?  
Descarga YA y conoce...



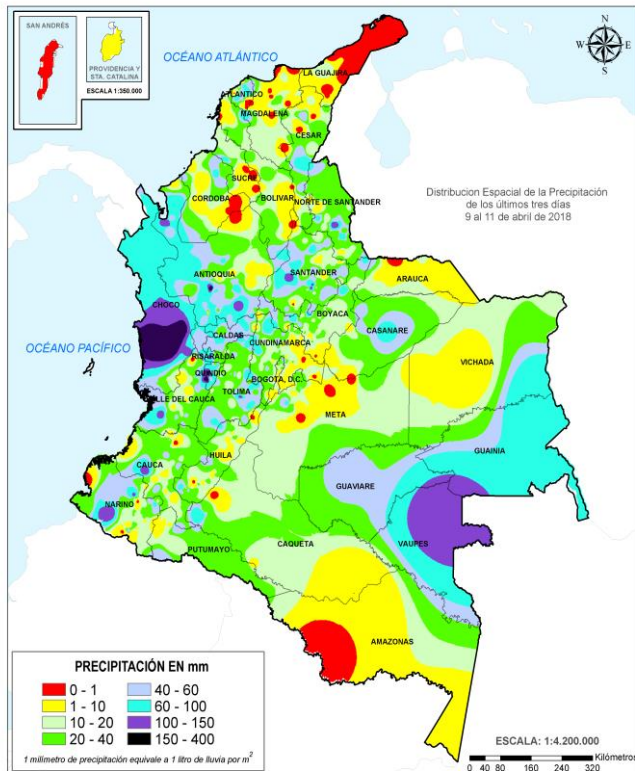
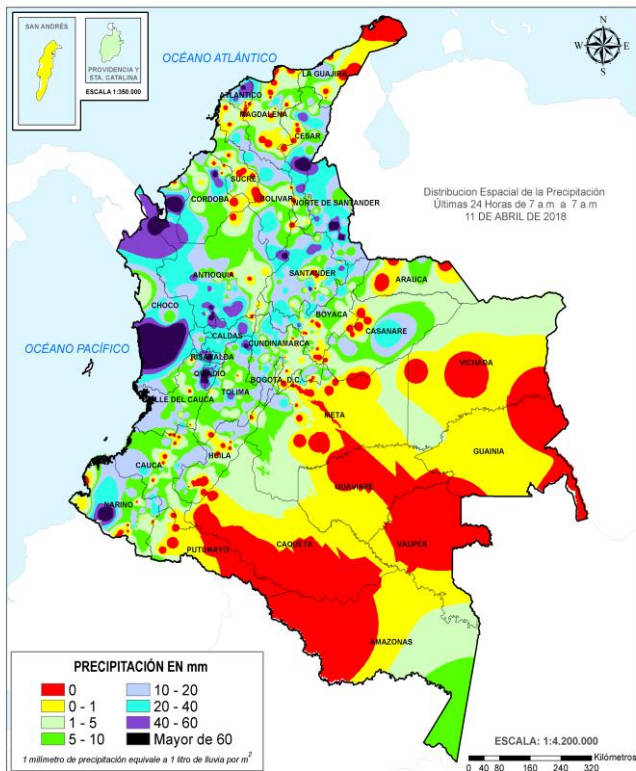
Consúltalo a diario y únete a la Cultura del Pronóstico del IDEAM

Disponible para  

# MAPAS DE PRECIPITACIÓN

**Precipitación diaria:** desde las 7:00 a. m. del día miércoles 11 de abril hasta las 7:00 a. m. del día jueves 12 de abril de 2018.

**Precipitación de los últimos 3 días:** desde las 7:00 a. m. del día lunes 09 de abril hasta las 7:00 a. m. del día jueves 12 de abril de 2018.



## ALERTAS VIGENTES E INFORMACIÓN ADICIONAL

Para mayor información sobre el pronóstico del estado del tiempo, informes técnicos diarios, comunicados especiales, mapas diarios de temperaturas máximas y mínimas e información diaria de precipitación se sugiere consultar los siguientes enlaces:

- [MAPA DIARIO DE TEMPERATURA MÁXIMA.](#)
- [MAPA DIARIO DE TEMPERATURA MÍNIMA.](#)
- [INFORMACIÓN DIARIA DE PRECIPITACIÓN Y TEMPERATURA DE LOS PRINCIPALES AEROPUERTOS DEL PAÍS.](#)
- [MOSAICO MAPAS DE PRECIPITACIÓN DIARIA EN MILÍMETROS.](#)



# ALERTAS POR NIVELES DE LOS RÍOS

## REGIÓN PACÍFICO

### SITIOS PARA LOS CUALES SE GENERA LA ALERTA

**ALERTA ROJA**

#### PROBABILIDAD DE CRECIENTES SÚBITAS EN LOS RÍOS DAGUA Y ANCHICAYÁ

Se mantiene este nivel de alerta debido a que se espera persistan las lluvias en la región Pacífica, especialmente en el norte del departamento de Valle del Cauca, por lo que no se descarta la ocurrencia de nuevas crecientes súbitas de carácter fuerte en los ríos Dagua y Anchicayá. El IDEAM recomienda a las autoridades de gestión del riesgo locales, así como a la población ribereña, estar atentos al comportamiento de estos ríos ante posibles afectaciones por desbordamientos e inundaciones.

## REGIÓN ANDINA

### SITIOS PARA LOS CUALES SE GENERA LA ALERTA

**ALERTA ROJA**

#### PROBABILIDAD DE INCREMENTOS EN LOS NIVELES DE LA CUENCA DEL RÍO LEBRIJA.

Se eleva el nivel de alerta del río Lebrija a roja dado que durante las últimas horas se incrementó el caudal de este río, a la altura del municipio de Sabana de Torres, dada las lluvias fuertes que se han registrado en amplios sectores del departamento de Santander. El IDEAM hace un llamado de atención especial para que autoridades locales y regionales, gestión del riesgo y pobladores ribereños tomen las medidas preventivas pertinentes ante los impactos que puedan ocasionar dicho incremento dado que se prevé el cauce principal del Lebrija pueda alcanzar valores cercanos a las cotas de afectación por inundación especialmente en los sectores ribereños más bajos del municipio de Sabana de Torres.

#### INCREMENTO CON VALORES ALTOS DE NIVELES EN EL CAUCE PRINCIPAL DE LA CUENCA MEDIA DEL RÍO CAUCA

El IDEAM hace un llamado de atención especial a las autoridades locales y regionales de gestión del riesgo y a la población ribereña asentada a lo largo de los cauces principales del río Cauca, específicamente en sectores de la cuenca media, a la altura de la estación Bolombolo (Antioquia), ya que se registra niveles altos, por encima de la cota de afectación. Se espera que para los siguientes días la onda transite aguas abajo.

Nota: Actualmente, se presentan inundaciones en algunas viviendas en el parte baja del corregimiento de Bolombolo

# ALERTAS POR NIVELES DE LOS RÍOS

## REGIÓN ANDINA

### SITIOS PARA LOS CUALES SE GENERA LA ALERTA

#### **PROBABILIDAD DE INCREMENTOS EN LOS NIVELES DE LOS RÍOS DEL DEPARTAMENTO DE HUILA.**

Se mantiene este nivel de alerta dado que los modelos de pronóstico del estado del tiempo prevén que durante los próximos días persistirán las lluvias sobre sectores del departamento del Huila, las cuales podrían generar nuevos incrementos súbitos con valores altos en los ríos aportantes al Magdalena, ubicados en este sector. Por tanto, el IDEAM recomienda a los pobladores ribereños y a gestión del riesgo estar atentos al nivel de los ríos y afluentes como el Timaná, Suaza, Yaguará, Iquira, Paéz, Ceibas, Fortalecillas, Cabrera, entre otros,.

#### **PROBABILIDAD DE INCREMENTOS EN LOS NIVELES DE LOS RÍOS DEL DEPARTAMENTO DEL TOLIMA**

Se mantiene esta alerta dado que los modelos de pronóstico del estado del tiempo prevén una persistencia de lluvias sobre diferentes sectores del departamento del Tolima, las cuales pueden generar nuevos incrementos con valores altos para los aportantes al Magdalena en esta zona. El IDEAM recomienda a pobladores ribereños y autoridades locales estar atentos al comportamiento de los niveles de los ríos Recio, Gualí, Sucio, Opía, Coello, Totaré, Luisa, Cucuana, Tetuán, Ortega, Amoyá, Lagunilla, Combeima, Coello, Aipe, Chenche, Cabrera y otros directos al Magdalena.

#### **INCREMENTO DE NIVELES CON VALORES ALTOS CUENCA DEL RÍO CARARE**

Se mantiene el nivel de alerta. A pesar del descenso en los niveles registrados a la altura de la estación Puerto Araujo, la cuenca se encuentra saturada por la precipitación antecedente. El IDEAM recomienda a la población ribereña asentada a lo largo de la cuenca baja, especialmente en los municipios de Cimitarra y Puerto Parra, mantener atento seguimiento al comportamiento de los niveles y tomar las medidas preventivas necesarias ante un posible incremento en el nivel del río y sus afluentes, destacando el Minero en la cuenca alta.

#### **PROBABILIDAD DE INCREMENTOS EN LOS NIVELES DE LOS RÍOS DE SANTANDER.**

Se mantiene este nivel de alerta debido a las lluvias que se han presentado en los últimos días y que se pronostica continúen en las cuencas de los aportantes a las cuencas de los ríos Fonce, Suárez, Sogamoso, Chicamocha y Opón. El IDEAM recomienda a la población ribereña mantener atento seguimiento al comportamiento de los niveles de estos ríos. Se resalta la creciente súbita que se registró en la quebrada La Hoda, afluente de la cuenca baja del río Suárez, a la altura del municipio Galán en Santander. Esta alerta se extiende para los municipios del norte del departamento de Cundinamarca en la cuenca alta del río Suárez y de sus aportantes.

**ALERTA  
NARANJA**

# ALERTAS POR NIVELES DE LOS RÍOS

## REGIÓN ANDINA

### SITIOS PARA LOS CUALES SE GENERA LA ALERTA

#### PROBABILIDAD DE INCREMENTOS EN LOS NIVELES DE LOS RÍOS DE BOYACÁ.

Se mantiene el nivel de alerta. Aunque han disminuido las lluvias en la cuenca alta y media del río Chicamocha, se pronostican nuevas lluvias en los próximos días que podrían generar incrementos de niveles, los cuales podrían afectar zonas urbanas y rurales de los municipios tales como Paipa, Nobsa, Duitama, Tuta, Santa Rosa de Viterbo, Tibasosa, Sogamoso y Firavitoba. Se destaca que los niveles del río Chicamocha a la altura del municipio de Nobsa, se mantienen con niveles altos y con tendencia ascendente. Por lo anterior el IDEAM recomienda a los pobladores ribereños y a las autoridades locales mantenerse atentos a los niveles de estos cauces superficiales y sus afluentes.

#### PROBABILIDAD DE CRECIENTES SÚBITAS EN LOS AFLUENTES AL RÍO LA VIEJA EN LA CUENCA ALTA.

Se mantiene la alerta dadas las fuertes lluvias que se han presentado en los últimos días en la cuenca del río La Vieja (cuenca alta), y el pronóstico de lluvias para los próximos días. Igual nivel de alerta se recomienda para los ríos Alambrado y Otún, los cuales presentan incrementos importantes de sus niveles. Se sugiere especial atención a los pobladores ribereños de las zonas bajas, especialmente en zonas rurales y urbanas de los municipios de Pereira (Risarcaldá) y Cartago (Valle del Cauca). El IDEAM recomienda a las autoridades de Gestión del Riesgo y a la población en general estar atentos a los niveles de estos ríos ante posibles desbordamientos e inundaciones en sectores rurales y urbanos.

#### PROBABILIDAD DE CRECIENTE SÚBITA EN LOS RÍOS LA MIEL Y GUARINÓ.

Se mantiene esta alerta dadas las lluvias que se han presentado durante las últimas horas en las cuencas de los ríos La Miel, Guarinó y otros directos al Magdalena, las cuales han generado incrementos importantes en los niveles de estos ríos. Además, se destaca que los modelos de pronóstico del estado del tiempo muestran una gran probabilidad de persistencia de precipitaciones de variada intensidad sobre sectores de estas cuencas para los próximos días, las cuales pueden generar nuevos incrementos con valores altos para estos ríos y sus afluentes. El IDEAM recomienda a la población de los municipios de Nariño (Antioquia) y Manzanares, Pensilvania, Marulanda, Marquetalia y Samaná, entre otros centros poblados ribereños del oriente del departamento de Caldas, mantenerse atentos al incremento súbito de los caudales de estos cauces y sus afluentes.

#### PROBABILIDAD DE INCREMENTOS SÚBITOS EN LA CUENCA DEL RÍO NEGRO (CUNDINAMARCA)

Aunque los niveles se encuentran estables, se mantiene el nivel de alerta debido a que los modelos de pronóstico del estado del tiempo muestra probabilidad de lluvias sobre la cuenca, por lo cual el IDEAM recomienda a las autoridades de gestión del riesgo, locales y regionales, así como a la comunidad asentada cerca a los cauces, estar atentos al seguimiento y comportamiento tanto del cauce principal como de sus aportantes.

**ALERTA  
NARANJA**

# ALERTAS POR NIVELES DE LOS RÍOS

## REGIÓN ANDINA

### SITIOS PARA LOS CUALES SE GENERA LA ALERTA

#### **CRECIENTES SÚBITA EN EL RIO NEGRO, TOLIMA (APORTANTE AL EMBALSE DE PRADO)**

Se mantiene esta alerta, dadas las fuertes lluvias que se han presentado sobre la cuenca en los últimos días, lo cual incrementa los niveles, encontrándose altos, alrededor de las cotas de afectación de los sectores rurales más bajos del municipio de Prado-Tolima. El IDEAM hace un llamado para que pobladores y autoridades locales tomen las medidas pertinentes ante posibles afectaciones por inundaciones. Se destaca que las crecientes de dicho río son amortiguadas en el embalse de Prado.

#### **SE PREVÉN CRECIENTES SÚBITAS EN LOS NIVELES DEL RÍO SALDAÑA.**

Se mantiene la alerta dadas las lluvias de variada intensidad que se han registrado sobre sectores de la cuenca del río Saldaña, las cuales podrían generar incrementos súbitos con valores altos en el cauce principal y sus aportantes. El IDEAM recomienda a las autoridades de Gestión del Riesgo Local y a la población ribereña en general estar atentos al comportamiento de los niveles en estos ríos.

#### **CRECIENTES SÚBITAS EN LOS RÍOS DE LA CUENCA DEL RÍO SUMAPAZ.**

Debido a las lluvias que se presentaron en las últimas horas se presenta una tendencia al ascenso en los niveles del río Sumapaz. El IDEAM recomienda a las autoridades de Gestión del Riesgo Local y Regional, y a la población ribereña en general estar atentos al comportamiento de este río y sus afluentes.

#### **INCREMENTO DE NIVELES DEL RÍO NARE Y SUS PRINCIPALES AFLUENTES.**

En inmediaciones de Puerto Nare, el río Nare y sus principales afluentes presentan niveles con tendencia al ascenso para las últimas horas, manteniendo esta alerta. No se descarta nuevos incrementos para las próximas horas, por lo cual se recomienda especial atención a los niveles que pueda presentar este río.

#### **INCREMENTO CON VALORES ALTOS DE NIVELES EN EL CAUCE PRINCIPAL DE LA CUENCA MEDIA DEL RÍO MAGDALENA**

El IDEAM hace un llamado de atención especial a las autoridades locales y regionales de gestión del riesgo y a la población ribereña asentada a lo largo de los cauces principales del río Magdalena en sectores de la cuenca media, destacándose los municipios Puerto Triunfo, Puerto Boyacá, Puerto Nare, Puerto Berrio, Barrancabermeja, Puerto Wilches y San Pablo.

**ALERTA NARANJA**

# ALERTAS POR NIVELES DE LOS RÍOS

## REGIÓN ANDINA

### SITIOS PARA LOS CUALES SE GENERA LA ALERTA

#### **PROBABILIDAD DE CRECIENTES SÚBITAS EN LOS RÍOS AFLUENTES AL RÍO CAUCA EN VALLE DEL CAUCA Y CAUCA.**

Se mantiene esta alerta, aunque han disminuido las lluvias sobre las cuencas de los ríos Frio, Mediacanoa, Guachal, Bolo, Guachicono, Fraile, Parraga, Desbaratado, Cerrito, Amaime, Guavas, Sabaleta, Sanso, Cali, Lili y Cañaveralejo (todos en el Valle del Cauca) y río Palo, Saldo, Timba, Quinamayo y Ovejas (en el Cauca), las cuencas podrían estar saturadas debido a las precipitaciones antecedentes. Lo anterior, aumenta la probabilidad de crecientes súbitas en estos ríos y sus afluentes, ante un evento fuerte de lluvia. El IDEAM recomienda a las autoridades de Gestión del Riesgo y a la población en general asentada en las riberas de estos ríos y quebradas, estén atentos al comportamiento de los niveles y tomen las acciones necesarias ante posibles crecientes súbitas.

#### **SE PREVÉ CRECIENTES SÚBITAS EN AFLUENTES DE LA CUENCA BAJA DEL RÍO BOGOTÁ.**

En las últimas horas aumentaron moderadamente los niveles del río Bogotá en la cuenca baja, a la altura de los municipios de la Mesa y Girardot. Dado que se podrían presentar lluvias de variada intensidad en la zona, se prevé incrementos importantes en los afluentes de la cuenca baja del río Bogotá, especialmente en la cuenca del río Calandaima y en los municipios de La Mesa, Mesitas del Colegio, Apulo, Anapoima, Tocaima y Girardot (Cundinamarca), El IDEAM recomienda a las autoridades de Gestión del Riesgo y a la población en general, tomen las medidas necesarias ante posibles afectaciones por desbordamientos e inundaciones en los municipios anteriormente mencionados.

#### **PROBABILIDAD DE CRECIENTES SÚBITAS PARA LOS RÍOS APORTANTES AL RÍO CAUCA EN SECTORES DEL EJE CAFETERO**

Se mantiene este nivel de alerta, por probabilidad de crecientes súbitas en las quebradas y ríos aportantes a la cuenca del río Cauca, ubicados en sectores del eje cafetero, debido a las precipitaciones de variada intensidad observadas en los últimos días. Además, teniendo en cuenta la precipitación antecedente en los departamentos de Caldas y Risaralda, las cuencas pueden estar saturadas. Especial atención para los ríos Frío, Tapias, Risaralda, Arma, Otún, y especialmente en el río Chinchiná.

#### **PROBABILIDAD DE CRECIENTES SÚBITAS EN LOS RÍOS DE MONTAÑA DEL DEPARTAMENTO DE ANTIOQUIA.**

Aunque la intensidad de las lluvias se ha reducido en las últimas horas, las precipitaciones que se han venido presentado durante los últimos días sobre sectores del departamento de Antioquia, podrían generar incrementos súbitos importantes en los niveles de los ríos y quebradas, manteniendo por tanto esta alerta. Además, los modelos de pronóstico muestran probabilidad de persistencia de lluvias para esta zona. Por lo anterior, el IDEAM recomienda a la población ribereña, en general, mantener atento seguimiento al comportamiento de los niveles destacándose quebradas como La Loca, La Liboriana y los ríos Tarazá, Nechí, Porce, Cimitarra, San Bartolomé y San Juan.

**ALERTA  
NARANJA**

# ALERTAS POR NIVELES DE LOS RÍOS

## REGIÓN CARIBE

### SITIOS PARA LOS CUALES SE GENERA LA ALERTA

#### **PROBABILIDAD DE INCREMENTOS SÚBITOS EN LOS RÍOS DEL GOLFO DE URABÁ.**

Debido a las fuertes precipitaciones registradas en el Golfo de Urabá, de los últimos días, se mantiene esta alerta dada la probabilidad de crecientes súbitas en los ríos Mulatos, León, Chigorodó, Carepa, Apartadó, Vijagüal, Zungo, Grande, Guadualito, Currulao y Turbo. Se recomienda a la ciudadanía en general especial atención al comportamiento en los niveles de estos ríos del Golfo, dado que se pronostica persistan las lluvias en el sector.

#### **INCREMENTO EN LOS NIVELES DE LOS RÍOS DE LA VERTIENTE DEL CATATUMBO**

Se mantiene este nivel de alerta, debido a las precipitaciones registradas en las últimas horas y la tendencia al ascenso en los niveles de los ríos de la región Catatumbo. Se recomienda especial atención para pobladores en zonas bajas del Tibú (Norte de Santander) y en Sardinata (Norte de Santander) especialmente para los corregimientos de La Pesa, Casetabla y Centenario. Igual nivel de alarma se presenta para la confluencia de los ríos Tibú, Sardinata y Presidente, en el sitio Tres Bocas (Norte de Santander). Se prevé que la condición de ascenso se mantenga, ocasionando inundaciones en amplios sectores de éste departamento.

#### **PROBABILIDAD DE CRECIENTES SÚBITAS EN RÍOS DE LA CUENCA BAJA DEL CESAR.**

Se mantiene este nivel de alerta, por probabilidad de crecientes súbitas en las quebradas y ríos aportantes a la cuenca media y baja del río Cesar dadas las precipitaciones de los últimos días. El IDEAM hace un llamado de atención especial tanto a autoridades locales y regionales de gestión de riesgo y a pobladores ribereños de los municipios de Aguachica, Gamarra, La Gloria, Pailitas, Pelaya, De Oro y Tamalameque para que tomen las medidas preventivas necesarias ante los impactos que pueda ocasionar el incremento de los niveles, dado que es muy probable que se alcancen cotas críticas de afectación de los sectores ribereños más bajos en dichos municipios.

#### **NIVELES ALTOS EN EL RÍO ATRATO.**

Se mantiene el nivel de esta alerta, dado que en las últimas horas se observaron fuertes precipitaciones al oriente del departamento de Chocó. Además, los modelos de pronóstico del estado del tiempo no descartan lluvias para los próximos días, por lo que se recomienda a la población ribereña estar atentos al comportamiento de los niveles, en especial para los ríos Andágueda, Quito, Bojayá, Napipí, Salaquí, Murindó, Murri y Río Sucio. Por tanto, el IDEAM hace un llamado de atención especial tanto a las autoridades locales y regionales de gestión del riesgo como a la población ribereña de los municipios de Medio Atrato, Beté, Bojayá, Carmen del Darién (Curbaradó), Riosucio (Domingodó) y Vigía del Fuerte (Antioquia) para que mantengan un atento seguimiento del nivel de estos ríos y afluentes y tomen las medidas preventivas necesarias ante los impactos que dicho incremento pueda ocasionar ya que no se descarta la posibilidad de inundaciones.

**ALERTA NARANJA**

# ALERTAS POR NIVELES DE LOS RÍOS

## REGIÓN ORINOQUIA

### SITIOS PARA LOS CUALES SE GENERA LA ALERTA

**ALERTA NARANJA**

#### **INCREMENTOS SÚBITOS APORTANTES CUENCA DEL RÍO META E INCREMENTO CAUCE PRINCIPAL DEL META.**

Los niveles de los principales ríos ubicados en la cuenca alta del río Meta se han mantenido estables y con una ligera tendencia al descenso, sin embargo el pronóstico nos indica la probabilidad de ocurrencia de lluvias moderadas, las cuales por las condiciones de humedad antecedente en los suelos de la cuenca del río Meta podrían aumentar súbitamente los caudales de los ríos Cravo Sur, Negro, Metica (Guamal - Humadea), Guatiquía, Guayuriba, Humea, Guavio, Cusiana, Túa, Upía, Yucao, Tea, Manacacias, Caño Cumaral, Melúa, Pauto y Ariporo entre otros directos a la cuenca alta del río Meta. El IDEAM mantiene la recomendación para que pobladores, en general de estos sectores y de todo el cauce del Meta, y autoridades locales y regionales de gestión del riesgo tomen las medidas preventivas necesarias ante los impactos que dichos incrementos puedan ocasionar.

#### **INCREMENTOS SÚBITOS EN LOS AFLUENTES QUE DESEMBOCAN AL RÍO GUAVIARE.**

Se mantiene el nivel de alerta, ya que, como consecuencia de las fuertes lluvias ocurridas durante los últimos días, se están reportando incrementos sobre aportantes a la cuenca del río Guaviare, ubicados en el piedemonte dentro de los que se destacan los ríos Ariari, Güejar, río Guaviare, ríos Guape, Guayabero y Losada. El IDEAM mantiene la recomendación para que pobladores en general de estos sectores y autoridades locales y regionales de gestión del riesgo tomen las medidas preventivas necesarias ante los impactos que dichos incrementos puedan ocasionar.

## REGIÓN PACÍFICO

### SITIOS PARA LOS CUALES SE GENERA LA ALERTA

**ALERTA NARANJA**

#### **INCREMENTO CON VALORES ALTOS PARA EL RÍO TAMANÁ (AFLUENTE DEL RÍO SAN JUAN – DEPARTAMENTO DE CHOCÓ).**

Se eleva el nivel de alerta dado que se incrementó el nivel río Tamaná por las lluvias fuertes de la últimas horas, se espera que esta condición se presente en la cuenca alta y media del río San Juan, y en algunos de sus afluentes como en el río Cajón. El IDEAM recomienda a la población ribereña en general como los municipios de Condoto e Istmina entre otros, mantenga atento seguimiento al comportamiento y fluctuaciones en los niveles del río Tamaná y sus afluentes, y tomar las medidas preventivas necesarias ante los impactos que el aumento de nivel pueda causar.

# ALERTAS POR NIVELES DE LOS RÍOS

## REGIÓN PACÍFICO

### SITIOS PARA LOS CUALES SE GENERA LA ALERTA

#### **CRECIENTES SÚBITAS EN LOS RÍOS BAUDÓ Y DIRECTOS AL OCÉANO PACÍFICO.**

Las precipitaciones en las últimas horas han disminuido en amplios sectores del departamento del Chocó, por lo que se espera que los niveles del río Baudó y sus afluentes se encuentren estables. Sin embargo, se resalta que las lluvias antecedentes han saturado los suelos de estas cuencas por lo que se debe continuar atentos a las precipitaciones de variada intensidad que se puedan presentar en la zona, ya que estas podrían aumentar significativamente los caudales de estos ríos directos al Océano Pacífico.

#### **PROBABLE INCREMENTO CON VALORES ALTOS RÍO MIRA.**

Se mantiene este nivel de alerta para el río Mira dado que el nivel se mantiene alto. El IDEAM hace un llamado de atención especial a las autoridades locales y regionales de gestión de riesgo y a la población ribereña ubicada a lo largo del cauce principal del Mira para que tomen las medidas preventivas necesarias ante los impactos que puedan estar ocasionando los niveles actuales.

#### **INCREMENTOS RÍOS APORTANTES AL PATÍA Y OTROS QUE DRENAN HACIA EL PACÍFICO DEL DEPARTAMENTO DE NARIÑO**

Se mantiene esta alerta por probabilidad de incrementos con valores altos para los niveles de los ríos del departamento de Nariño, dentro de los que se destacan los aportantes a la cuenca del Patía como el Telembí, Mayo, Alto Patía, Magüí, Guaitara y Juanambú, los ríos Iscuandé, Tapaje y Tola. El IDEAM recomienda especial atención de los niveles de estos ríos y afluentes dado que los modelos de pronóstico del estado del tiempo muestran probabilidad de lluvias intensas sobre la mayor parte del departamento. Especial recomendación al municipio de Ipiales por inundaciones producto de las fuertes lluvias y en el municipio de Magüí-Payán, por creciente súbita del río Magüí.

#### **SE PREVÉ ASCENSO SIGNIFICATIVO EN LOS NIVELES DE LOS RÍOS DEL LITORAL DEL VALLE DEL CAUCA Y CAUCA.**

Se mantiene esta alerta dada la probabilidad de incrementos significativos para los ríos en las zonas del litoral de los departamentos del Valle de Cauca y Cauca, ya que los modelos de pronóstico del estado del tiempo prevén lluvias significativas para los próximos días sobre dichos sectores, destacándose los ríos Guapí, Cajambre, Raposo, Naya, Micay y sus afluentes, el río Joli, Saija y Timbiquí. Por tal razón, se recomienda a la población ribereña estar atentos al comportamiento de los niveles de estos ríos y sus principales afluentes. Se recomienda especial atención al río Joli, afluente del río Micay, dado que presenta una creciente súbita.

**ALERTA  
NARANJA**



# ALERTAS POR NIVELES DE LOS RÍOS

## REGIÓN CARIBE

### SITIOS PARA LOS CUALES SE GENERA LA ALERTA

#### ALERTA AMARILLA

#### PROBABILIDAD DE INCREMENTOS EN LOS RÍOS DIRECTOS AL MAGDALENA EN EL DEPARTAMENTO DE BOLÍVAR.

Se mantiene esta alerta dadas las precipitaciones de variada intensidad que se registraron en el centro del departamento de Bolívar. Por lo que se prevé incremento en los niveles de los ríos afluentes al río Magdalena en el tramo que comprende El Banco y El Plato. También se destacan las lluvias fuertes que se han registrado al sur del departamento en los últimos días, por lo que el IDEAM recomienda a los pobladores ribereños y a las autoridades locales estar atentos a cualquier aumento del nivel de los aportantes al río Magdalena en la cuenca del Brazo Morales y entre el Banco y el Plato Magdalena.

#### PROBABILIDAD DE CRECIENTES SÚBITAS EN LA CUENCA ALTA DEL SAN JORGE.

Se mantiene esta alerta, ya que se han presentado lluvias de variada intensidad, en las últimas horas, al sur del departamento de Córdoba, lo cual se ha visto registrado los incrementos en los niveles en la estación Pica-Pica. El IDEAM recomienda a los pobladores ribereños y a las autoridades locales estar atentos a cualquier aumento del nivel de este río y sus aportantes.

#### PROBABILIDAD DE CRECIENTES EN EL RIO ARIGUANÍ.

Se mantiene esta alerta debido a fuertes lluvias que se han registrado en las últimas horas en amplios sectores del centro y norte del departamento de Cesar, las cuales podrían causar incrementos súbitos del río Ariguani, a la altura de la población de Algarrobo (Magdalena). El IDEAM recomienda a la población ribereña en general mantener atento seguimiento al comportamiento de los niveles de este cauce y sus principales afluentes.

#### PROBABILIDAD DE CRECIENTES SÚBITAS EN LOS RÍOS DE LA SIERRA NEVADA DE SANTA MARTA.

Dadas las precipitaciones que se han registrado en la Sierra Nevada de Santa Marta en las últimas horas, se prevé incrementos súbitos en los niveles de los ríos Manzanares, Gaira, Minca, Riofrío, Fundación, Aracataca, Ariguani, Guachaca, Piedras, Palomino, Dibulla, Ancho, Don Diego, Buritaca, Sevilla y Tucurínca. El IDEAM recomienda a los comités de Gestión del Riesgo tanto locales como regionales, así como a la comunidad en general asentada en las márgenes de estos ríos, estar atentos ante probable crecientes súbitas, al igual que de los ríos, quebradas y arroyos del departamento del Atlántico y Magdalena.

# ALERTAS POR NIVELES DE LOS RÍOS

## REGIÓN PACÍFICO

### SITIOS PARA LOS CUALES SE GENERA LA ALERTA

#### ALERTA AMARILLA

#### PROBABILIDAD DE CRECIENTES SÚBITAS EN LA CUENCA DEL RÍO SAN JUAN DE ATRATO.

Se mantiene el nivel de esta alerta dado que se prevén lluvias fuertes durante los próximos días sobre la cuenca, las cuales podrían generar incrementos súbitos con valores altos para los ríos San Juan y sus afluentes, Tamaná, Sipí, Cajón y Capoma entre otros. Por tanto, el IDEAM recomienda a la población ribereña y autoridades locales y regionales de gestión del riesgo mantener atento seguimiento al comportamiento de los niveles de estos ríos y tomar las medidas preventivas necesarias ante los impactos que dichos incrementos puedan ocasionar.

## REGIÓN ORINOQUIA

### SITIOS PARA LOS CUALES SE GENERA LA ALERTA

#### ALERTA AMARILLA

#### NIVELES ALTOS RÍOS APORTANTES CUENCA ARAUCA E INCREMENTO CON VALORES ALTOS CAUCE PRINCIPAL DEL ARAUCA.

Se mantiene esta alerta por niveles altos tanto para el cauce principal del río Arauca como en los ríos aportantes ubicados especialmente en el sector occidental del departamento de Arauca, dentro de los que se destacan los ríos Banadía, Cusay y sus afluentes. La condición actual del nivel del río Arauca, monitoreado en la estación El Alcaraván municipio de Arauquita, es de niveles altos. El IDEAM hace un llamado de atención especial tanto a autoridades locales y regionales de gestión de riesgo y a pobladores ribereños de los municipios de Tame, Saravena, Arauquita y Arauca, para que tomen las medidas preventivas necesarias ante los impactos que pueda ocasionar el incremento de los niveles, dado que es muy probable que se alcancen cotas críticas de afectación de los sectores ribereños más bajos en dichos municipios.

#### PROBABILIDAD DE INCREMENTOS SÚBITOS APORTANTES CUENCA DEL RÍO CASANARE.

Se mantiene esta alerta, dado que los modelos de pronóstico del estado del tiempo muestran probabilidad de lluvias de carácter moderado, en los próximos días, sobre sectores de la cuenca alta del río Casanare, las cuales pueden generar incrementos súbitos en los aportantes de montaña de dicha cuenca. El IDEAM recomienda a la población ribereña y autoridades locales y regionales de gestión del riesgo mantener atento seguimiento al comportamiento de los niveles.

# ALERTAS POR NIVELES DE LOS RÍOS

## REGIÓN AMAZONIA

### SITIOS PARA LOS CUALES SE GENERA LA ALERTA

#### ALERTA AMARILLA

#### **PROBABILIDAD DE CRECIENTES SÚBITAS EN LOS RÍOS UBICADOS EN LA PARTE ALTA Y MEDIA DE LA CUENCA DEL RÍO PUTUMAYO.**

Los niveles del río Putumayo en las últimas horas han disminuido y se encuentran por debajo de la cota de afectación, sin embargo, dada las lluvias antecedentes que han saturado los suelos de la cuenca, se debe continuar atentos al incremento de los niveles del río Putumayo y sus afluentes especialmente en la cuenca alta. También, es importante destacar que los niveles del río Putumayo a la altura de los municipios de Villagarzón, Puerto Asís, y Puerto Leguízamo, en las últimas horas han disminuido moderadamente, sin embargo se esperan lluvias de variada intensidad en la zona. El IDEAM recomienda a la población ribereña y especialmente a los municipios de Orito, La Hormiga, Guamuéz, Luzón y San Miguel, mantenerse atentos al aumento súbito de los niveles del río Putumayo y sus afluentes.

#### **PROBABILIDAD DE CRECIENTES SÚBITAS EN LA CUENCA ALTA Y MEDIA DEL RÍO CAQUETÁ.**

Se baja la alerta dada la disminución de las lluvias en las cuencas aportantes y descenso en los niveles de los ríos Mulato, Sangoyaco, La quebrada la Taruca, ríos Hacha y Caraño, ambos afluentes del río Ortegaza. se espera que esta condición se refleje en las cuencas vecinas de los ríos Caguán, Guayas y Pescado. El IDEAM recomienda a la población ribereña en general continuar atentos al comportamiento de los niveles de estos ríos y sus principales afluentes.

# ALERTAS POR AMENAZAS DE DESLIZAMIENTO

**ALERTA ROJA:**

Amenaza alta a muy alta por deslizamientos de tierra detonados por lluvias, localizados en los siguientes municipios:

**ALERTA NARANJA:**

Amenaza moderada por deslizamientos de tierra detonados por lluvias, localizados en los siguientes municipios:

<b>REGIÓN ANDINA</b>	
<b>ALERTA ROJA</b>	<b>SITIOS PARA LOS CUALES SE GENERA LA ALERTA</b>
	<b>QUINDÍO:</b> Salento.

<b>REGIÓN ANDINA</b>	
<b>ALERTA NARANJA</b>	<b>SITIOS PARA LOS CUALES SE GENERA LA ALERTA</b>
	<p><b>ANTIOQUIA:</b> Abejorral, Abriaquí, Amagá, Caldas, Caramanta, Carmen de Viboral, Cocorná, Ebéjico, Fredonia, Granada, La Pintada, Medellín, San Francisco, San Jerónimo, San Luis, Santa Bárbara, Sonsón, Támesis, Tarso, Valparaiso, Venecia y Yondó (Casabe).</p> <p><b>CALDAS:</b> Aguadas, Manzanares, Marmato, Marquetalia, Pácora, Pensilvania, Riosucio, Samaná y Supia.</p> <p><b>CUNDINAMARCA:</b> Chaguaní y Yacopí.</p> <p><b>HUILA:</b> Aipe y Neiva.</p> <p><b>NORTE DE SANTANDER:</b> Arboledas, Chinácota, Gramalote, Pamplonita y Salazar.</p> <p><b>QUINDÍO:</b> Armenia, Buenavista, Calarcá, Circasia, Córdoba, Filandia, Génova y Pijao.</p> <p><b>RISARALDA:</b> Pereira, Pueblo Rico y Santa Rosa de Cabal.</p> <p><b>SANTANDER:</b> Barrancabermeja, Chima, Guapotá y Lebrija.</p> <p><b>TOLIMA:</b> Armero (Guayabal), Ataco, Cajamarca, Falan, Fresno, Honda y Mariquita.</p>

<b>REGIÓN PACÍFICO</b>	
<b>ALERTA NARANJA</b>	<b>SITIOS PARA LOS CUALES SE GENERA LA ALERTA</b>
	<p><b>CAUCA:</b> Popayán y Puracé</p> <p><b>CHOCÓ:</b> Alto Baudó (Pie de Pato), Atrato (Yuto), Bagadó, Bahía Solano (Mutis), Bajo Baudó (Pizarro), Cértegui, Condoto, El Cantón del San Pablo (Managrù), Istmina, Lloró, Medio Atrato (Beté), Medio Baudó (Boca de Pepé), Medio San Juan (Andagoya), Nóvita, Nuquí, Quibdó, Río Iró (Santa Rita), Río Quito (Paimaö), San José del Palmar, Tadó y Unión Panamericana (Animas).</p> <p><b>NARIÑO:</b> Barbacoas, Maguí (Payán), Ricaurte y Tumaco.</p> <p><b>VALLE DEL CAUCA:</b> Buenaventura, Caicedonia, Dagua y Sevilla.</p>

# ALERTAS POR AMENAZAS DE DESLIZAMIENTO

**ALERTA ROJA:**

Amenaza alta a muy alta por deslizamientos de tierra detonados por lluvias, localizados en los siguientes municipios:

**ALERTA NARANJA:**

Amenaza moderada por deslizamientos de tierra detonados por lluvias, localizados en los siguientes municipios:

## REGIÓN ORINOQUIA

**ALERTA NARANJA**

### SITIOS PARA LOS CUALES SE GENERA LA ALERTA

**META:** Cubarral, El Castillo y El Dorado.

## REGIÓN AMAZONIA

**ALERTA NARANJA**

### SITIOS PARA LOS CUALES SE GENERA LA ALERTA

**CAQUETÁ:** Belén de Los Andaquíes.

## REGIÓN CARIBE

**ALERTA AMARILLA**

### SITIOS PARA LOS CUALES SE GENERA LA ALERTA

**CESAR:** Chimichagua, Curumaní, La Gloria, Pailitas, Pelaya y Valledupar  
**CÓRDOBA:** Puerto Libertador y Tierralta.  
**MAGDALENA:** Fundación.

## REGIÓN ANDINA

**ALERTA AMARILLA**

### SITIOS PARA LOS CUALES SE GENERA LA ALERTA

**ANTIOQUIA:** Alejandría, Amalfí, Andes, Angelópolis, Anorí, Argelia, Armenia, Bello, Betania, Briceño, Cáceres, Campamento, Cañasgordas, Caracolí, Ciudad Bolívar, Concepción, Concordia, Copacabana, Dabeiba, Frontino, Giraldo, Heliconia, Hispania, Ituango, La Ceja, La Unión, Maceo, Montebello, Nariño, Puerto Berrío, Puerto Nare, Puerto Triunfo, Remedios, Salgar, San Carlos, San Pedro, Santa Fe de Antioquia, Segovia, Sopetrán, Tarazá, Titiribí, Toledo, Uramita, Urrao, Valdivia, Vegachí, Yalí, Yarumal y Yolombó.  
**CALDAS:** Belalcázar, Chinchiná, Filadelfia, La Merced, Manizales, Marulanda, Neira, Salamina, Victoria y Villamaria.

# ALERTAS POR AMENAZAS DE DESLIZAMIENTO

**ALERTA ROJA:**

Amenaza alta a muy alta por deslizamientos de tierra detonados por lluvias, localizados en los siguientes municipios:

**ALERTA NARANJA:**

Amenaza moderada por deslizamientos de tierra detonados por lluvias, localizados en los siguientes municipios:

## REGIÓN ANDINA

### SITIOS PARA LOS CUALES SE GENERA LA ALERTA

**ALERTA AMARILLA**

**BOYACÁ:** Almeida, Aquitania, Berbeo, Betéitiva, Buenavista, Campohermoso, Chinavita, Chita, Chivor, Coper, Corrales, El Espino, Gámeza, Guicán, La Victoria, Labranzagrande, Macanal, Maripí, Miraflores, Mongua, Moniquirá, Muzo, Otanche, Pachavita, Páez, Pajarito, Panqueba, Pauna, Paya, Paz de Río, Pesca, Pisva, Puerto Boyacá, Quípama, Rondón, Saboyá, San José Pare, San Luis de Gaceno, San Pablo de Borbur, Santa María, Santana, Socotá, Sogamoso, Tasco, Tibaná, Tópaga, Turmequé, Umbita y Ventaquemada.

**CUNDINAMARCA:** Agua de Dios, Albán, Anapoima, Anolaima, Apulo, Arbeláez, Beltrán, Bituima, Bogotá, D.C., Bojacá, Cabrera, Cachipay, Caparrapí, Cáqueza, Carmen de Carupa, Chipaque, Chocontá, Cucunubá, El Colegio, El Peñón, El Rosal, Facatativá, Fusagasugá, Gachetá, Gama, Girardot, Granada, Guaduas, Guataquí, Guatavita, Guayabal de Síquima, Guayabetal, Gutiérrez, Jerusalén, La Calera, La Mesa, La Palma, La Peña, La Vega, Lenguazaque, Machetá, Medina, Nariño, Nilo, Nimaima, Nocaima, Pacho, Paima, Pandi, Pasca, Pulí, Quebradanegra, Quetame, Quipile, Ricaurte, San Antonio de Tequendama, San Bernardo, San Cayetano, San Francisco, San Juan de Rioseco, Sasaima, Sesquilé, Sibaté, Sylvania, Soacha, Subachoque, Suesca, Supatá, Sutatausa, Tabio, Tausa, Tena, Tibacuy, Tocaima, Topaipí, Ubalá, Utica, Venecia, Vergara, Viani, Villagómez, Villapinzón, Villeta, Viotá, Zipacón y Zipaquirá.

**HUILA:** La Plata y Palermo.

**NORTE DE SANTANDER:** Ábrego, Bochalema, Cácosta, Chitagá, Convención, Cututilla, Durania, El Zulia, Hacarí, Herrán, Labateca, Los Patios, Lourdes, Pamplona, Ragonvalia, San Calixto, Santiago, Sardinata, Silos, Teorama, Toledo, Villa Caro y Villa del Rosario.

**QUINDÍO:** Quimbaya.

**SANTANDER:** Albania, Barbosa, Bolivar, Carcasí, Cerrito, Charalá, Chipatá, Concepción, Contratación, Coromoro, El Carmen, El Guacamayo, Florián, Floridablanca, Girón, Guavatá, Guepsa, La Belleza, La Paz, Landázuri, Macaravita, Matanza, Mogotes, Palmas del Socorro, Puente Nacional, Rionegro, San Andrés, San Benito, San Miguel, San Vicente de Chucurí, Santa Helena del Opón, Simacota, Socorro, Sucre, Tona, Valle de San José y Vélez.

**TOLIMA:** Alpujarra, Anzoátegui, Carmen de Apicalá, Casabianca, Chaparral, Coello, Cunday, Dolores, Herveo, Ibagué, Icononzo, Lérida, Líbano, Melgar, Murillo, Natagaima, Palocabildo, Planadas, Prado, Purificación, Rioblanco, Roncesvalles, San Antonio, Villahermosa y Villarrica.

**RISARALDA:** Balboa, La Virginia y Marsella.

# ALERTAS POR AMENAZAS DE DESLIZAMIENTO

**ALERTA ROJA:**

Amenaza alta a muy alta por deslizamientos de tierra detonados por lluvias, localizados en los siguientes municipios:

**ALERTA NARANJA:**

Amenaza moderada por deslizamientos de tierra detonados por lluvias, localizados en los siguientes municipios:

REGIÓN PACÍFICO	
SITIOS PARA LOS CUALES SE GENERA LA ALERTA	
ALERTA AMARILLA	<b>CAUCA:</b> Almaguer, Argelia, Bolívar, Buenos Aires, Caldono, Corinto, El Tambo, Inzá, Jambaló, La Sierra, La Vega, López, Miranda, Páez (Belalcázar), Rosas, Santa Rosa, Silvia, Suárez, Toribío y Totoró.
	<b>CHOCÓ:</b> Belén de Bajirá, Bojayá (Bellavista), El Carmen, Juradó, Riosucio y Sipí.
	<b>NARIÑO:</b> Albán (San José), Buesaco, Cumbitara, Linares, Policarpa, Roberto Payán (San José) y Samaniego.
	<b>VALLE DEL CAUCA:</b> Bolívar, Buga, Bugalagrande, Calima (El Darién), El Cerrito, El Dovio, Palmira, San Pedro, Tuluá y Versalles.

REGIÓN ORINOQUIA	
SITIOS PARA LOS CUALES SE GENERA LA ALERTA	
ALERTA AMARILLA	<b>CASANARE:</b> Aguazul, Chámeza, Hato Corozal, La Salina, Nunchía, Paz de Ariporo, Pore, Recetor, Sabanalarga, Támara, Tauramena y Yopal.
	<b>META:</b> Acacias, Cumaral, Guamal, Mesetas, Restrepo, San Juan de Arama y Villavicencio.

REGIÓN AMAZONIA	
SITIOS PARA LOS CUALES SE GENERA LA ALERTA	
ALERTA AMARILLA	<b>PUTUMAYO:</b> Mocoa.
	<b>CAQUETÁ:</b> Morelia.

# ALERTAS POR AMENAZAS DE DESLIZAMIENTO

**ALERTA ROJA:**

Amenaza alta a muy alta por deslizamientos de tierra detonados por lluvias, localizados en los siguientes municipios:

**ALERTA NARANJA:**

Amenaza moderada por deslizamientos de tierra detonados por lluvias, localizados en los siguientes municipios:

## SECTORES VIALES IDENTIFICADOS CON POTENCIALIDAD DE DESLIZAMIENTOS de TIERRA, EN LOS CUALES GENERAN ALERTAS

DEPARTAMENTO	SECTOR VIAL
ANTIOQUIA	Dabeiba - Rubicón La Felisa – La Pintada Puente Aurra - Medellín Santuario – Cruce Ruta 45 (Caño Alegre).
BOYACÁ	Santuario – Cruce Ruta 45 (Caño Alegre).
CALDAS	La Felisa – La Pintada Puente La Libertad – Fresno.
CAQUETÁ	Puerto Bello - San José del Fragua San José del Fragua –Florencia
CAUCA	Munchique – Popayán Popayán - Río Mazamorra Patico – Candelaria Rosas –La Sierra – La Vega – San Sebastián – Santiago Timbío – El Tablón.
CESAR	Río Negro – San Alberto
CHOCÓ	Certeguí - Quibdó Quibdó - La Mansa Río Pató (El Afirmado) - La Ye (Las Animas)
CUNDINAMARCA	Yacopí - La Palma
HUILA	Patico – Candelaria Popayán - Río Mazamorra
META	Bogotá (El Portal) – Villavicencio Entrada Ciudad Porfía – Caño Tigre La Uribe – Ye de Granada Paso Antiguo por el Río Guayuriba Pipiral – Villavicencio Puente Guatiquía – Los Caballos Ye de Granada – Paso por el Puente sobre el Río Ocoa.



# ALERTAS POR AMENAZAS DE DESLIZAMIENTO

**ALERTA ROJA:**

Amenaza alta a muy alta por deslizamientos de tierra detonados por lluvias, localizados en los siguientes municipios:

**ALERTA NARANJA:**

Amenaza moderada por deslizamientos de tierra detonados por lluvias, localizados en los siguientes municipios:

## SECTORES VIALES IDENTIFICADOS CON POTENCIALIDAD DE DESLIZAMIENTOS de TIERRA, EN LOS CUALES GENERAN ALERTAS

DEPARTAMENTO	SECTOR VIAL
NARIÑO	Junín – Túquerres La Espriella – Río Mataje Tumaco – Junín.
NORTE DE SANTANDER	Alto El Pozo – Sardinata La Lejía – Saravena La Lizama – San Alberto Nueva Terminal de Cúcuta – Puente Internacional Pedro de Hevia Pamplona – Cúcuta Río Negro – San Alberto Sardinata – El Zulia.
QUINDÍO	Armenia – La Línea Armenia – Pereira Calarcá – La Cabaña La Española – Calarcá
RISARALDA	Armenia-Pereira
SANTANDER	Barrancabermeja – Cruce Ruta 45 (La Lizama) La Lizama – San Alberto Río Negro – San Alberto.
TOLIMA	Armenia – La Línea Fresno – Honda Ibagué – Mariquita La Línea – Cajamarca Puente La Libertad – Fresno

# ALERTAS POR AMENAZAS DE INCENDIOS DE LA COBERTURA VEGETAL

**ALERTA ROJA:**

Amenaza Alta o muy alta de ocurrencia de incendios de la cobertura vegetal en zonas de bosques, cultivos y pastos, localizados en los siguientes municipios y sectores aledaños:

**ALERTA NARANJA:**

Amenaza moderada de ocurrencia de incendios de la cobertura vegetal en zonas de bosques, cultivos y pastos, localizados en los siguientes municipios y sectores aledaños:

**SIN ALERTAS**

**CONDICIONES NORMALES**

# ALERTAS METEOMARINA

## MAR CARIBE

### ALERTA AMARILLA

#### TIEMPO LLUVIOSO.

En zonas aledañas a la costa se estima que se registren lluvias con descargas eléctricas en las próximas 24 horas, las más intensas en las horas de la tarde y noche. Por lo anterior, se recomienda a los habitantes costeros estar atentos a la evolución de las condiciones meteorológicas y a las embarcaciones de poco calado consultar con las Capitanías de puerto antes de zarpar.

## OCÉANO PACÍFICO

CONDICIONES NORMALES

°C: grados Celsius

m: metros

mm: milímetros

msnm: metros sobre nivel del mar

Km/h: kilómetros por hora

HLC: hora local colombiana

**GOES:** Geostationary Operational Environmental Satellites (Satélite Geoestacionario Operacional Ambiental).

**GOES-16** es el designado GOES-Este, localizado en 75° W sobre el ecuador geográfico.

**PNN:** Parque Nacional Natural

**SFF:** Santuario de Fauna y Flora



**ALERTA ROJA. PARA TOMAR ACCIÓN** Advierte al Sistema Nacional de Gestión del Riesgo de Desastres sobre el peligro de un fenómeno y sus efectos adversos sobre la población. Se emite una alerta sólo cuando la identificación de un evento extraordinario indique la amenaza inminente y cuando la gravedad del fenómeno requiera atención prioritaria de los comités departamentales y locales.



**ALERTA NARANJA. PARA PREPARARSE** Indica la amenaza de un fenómeno. No implica riesgo inmediato por lo que es catalogado como un mensaje para informarse y prepararse. El aviso implica vigilancia continua ya que las condiciones son propicias para el desarrollo de un suceso natural.



**ALERTA AMARILLA. PARA INFORMARSE** Se emite cuando las condiciones hidrometeorológicas son favorables para la ocurrencia de un fenómeno natural y pueden aumentar el riesgo según los pronósticos. Por sus características, este nivel está encaminado a informar.

**CONDICIONES NORMALES** Indica que no existe ninguna clase de alerta para la región o zona mencionada.

**OMAR FRANCO** | Director General

**CHRISTIAN EUSCÁTEGUI** | Jefe Oficina del Servicio de Pronósticos y Alertas

**Profesionales de Turno:**

Alexander Villamizar, Viviana Chivatá, Sonia Bermúdez, Leidy Rodríguez, Mauricio Torres y Alberto Pardo.

<http://www.ideam.gov.co>

Correos electrónicos: [servicio@ideam.gov.co](mailto:servicio@ideam.gov.co), [alertas@ideam.gov.co](mailto:alertas@ideam.gov.co)

Calle 25D # 96B – 70, Piso 3. Bogotá, D.C., Colombia.

Teléfono: 3075625 Ext. 1334–1336.

**Síganos en:**

