

# INFORME TÉCNICO DIARIO N° 063

El IDEAM comunica al Sistema Nacional de Gestión del Riesgo (SNGR) y al Sistema Nacional Ambiental (SINA).

Bogotá D. C., domingo 04 de marzo de 2018.

Hora de actualización: 12:20 p. m.



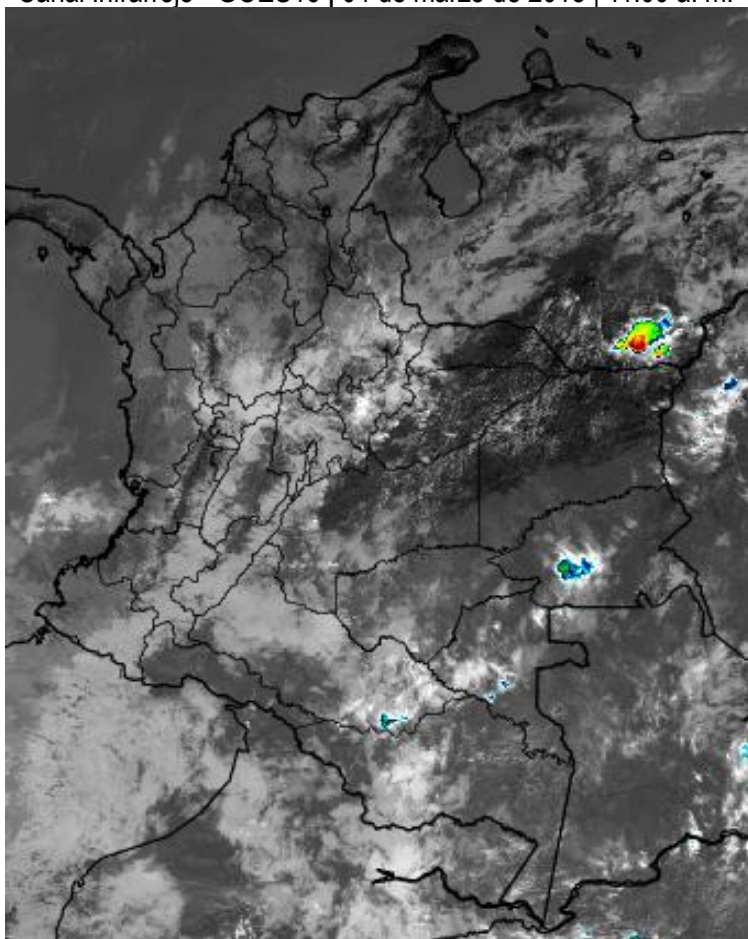
## CONDICIONES HIDROMETEOROLÓGICAS ACTUALES

En las últimas 24 horas se registraron importantes lluvias en zonas del centro de la región Andina. El resto del territorio colombiano ha presentado con una reducción en la cantidad de precipitación y el predominio tiempo seco en los grandes sectores de las regiones Orinoquia, amazonia y caribe.

Para el día de hoy se prevé condiciones nubosidad en el área andina con probabilidad de lluvias moderadas a fuertes en sectores del sur de la región del Pacífico, centro de la región Andina y piedemonte llanero. Algunas lluvias ligeras son probables en la Sierra Nevada de Santa Marta y piedemonte amazónico.

## IMAGEN SATELITAL

Canal Infrarrojo - GOES16 | 04 de marzo de 2018 | 11:00 a. m.



Consulte todos los días el pronóstico del tiempo y las alertas hidrometeorológicas vigentes del IDEAM, en un formato de calidad. Alrededor de las 7:30 a. m. está a disposición del público en [www.ideam.gov.co](http://www.ideam.gov.co).

Se puede ver también en dispositivos móviles **AQUÍ**





# LO MÁS DESTACADO

## LLUVIAS REGISTRADAS EN LAS ÚLTIMAS 24 HORAS

- En las últimas 24 horas se registró un moderado incremento de las precipitaciones; éstas se concentraron en las regiones Andina y sectores aislados de la Pacífica. La mayor cantidad de precipitación se presentó en el municipio de **Albania (Santander), con 74.4 mm.**

## ALERTA ROJA

- Por alta posibilidad de ocurrencia de incendios de la cobertura vegetal en zonas de bosques, cultivos y pastos localizados en sectores de las regiones Caribe, Andina y Orinoquia.

## ALERTA NARANJA

- Por probabilidad de crecientes súbitas en los niveles de varias corrientes de los siguientes departamentos: Huila y Tolima.
- Por probabilidad moderada de deslizamientos de tierra detonados por lluvias, en sectores inestables o de alta pendiente, localizados en municipios de las región Andina.
- Por probabilidad moderada de ocurrencia de incendios de la cobertura vegetal en zonas de bosques, cultivos y pastos localizados en sectores de las regiones Amazonia, Caribe, Andina y Orinoquia.

## ALERTA AMARILLA

- Por probabilidad de crecientes súbitas en los niveles de varias corrientes de los siguientes departamentos: Cauca, Valle del Cauca Y Santander.
- Por probabilidad baja de deslizamientos de tierra detonados por lluvias, en sectores inestables o de alta pendiente, localizados en áreas de las regiones Andina, Pacífica, Amazonia y Orinoquia.
- Por pleamar en el Océano Pacífico.

# PRONÓSTICO CONDICIONES METEOROLÓGICAS ESPECIALES

## ÁREA DEL VOLCÁN GALERAS

Para las horas de la mañana se estima tiempo seco. En la tarde y noche mayor nubosidad con precipitaciones entre ligeras y moderadas.

El SERVICIO GEOLÓGICO COLOMBIANO reporta en nivel AMARILLO (III): CAMBIOS EN EL COMPORTAMIENTO DE LA ACTIVIDAD VOLCÁNICA. Lat: 155 Lon: -77.37

ELEVACIÓN (pies)	DIRECCIÓN	VELOCIDAD	
		NUDOS	Km/h
10,000	VARIABLE	5 - 10	9 - 18
18,000	NOROESTE	0 - 5	0 - 9
24,000	OESTE	20 - 25	36 - 45
30,000	OESTE	20 - 25	36 - 45

## ÁREA DEL VOLCÁN NEVADO DEL HUILA

En las horas de la mañana se prevé tiempo seco. Después del mediodía se incrementará la nubosidad con precipitaciones.

El SERVICIO GEOLÓGICO COLOMBIANO reporta en nivel AMARILLO (III): CAMBIOS EN EL COMPORTAMIENTO DE LA ACTIVIDAD VOLCÁNICA. Lat:2.92 Lon:-76.05

ELEVACIÓN (pies)	DIRECCIÓN	VELOCIDAD	
		NUDOS	Km/h
10,000	VARIABLE	0 - 5	0 - 9
18,000	NOROESTE	0 - 5	0 - 9
24,000	NOROESTE	25 - 30	45 - 54
30,000	OESTE	25 - 30	45 - 54

## ÁREA DEL VOLCÁN CERRO MACHÍN

A lo largo de la jornada se estima cielo entre parcial y mayormente cubierto con predominio de tiempo seco.

El SERVICIO GEOLÓGICO COLOMBIANO reporta en nivel AMARILLO (III): CAMBIOS EN EL COMPORTAMIENTO DE LA ACTIVIDAD VOLCÁNICA. Lat:4.80 Lon:-75.62

ELEVACIÓN (pies)	DIRECCIÓN	VELOCIDAD	
		NUDOS	Km/h
10,000	VARIABLE	0 - 5	0 - 9
18,000	NOROESTE	10 - 15	18 - 27
24,000	OESTE	25 - 30	45 - 54
30,000	OESTE	20 - 25	36 - 45

## ÁREA DEL VOLCÁN NEVADO DEL RUIZ

Se estima que durante gran parte de la jornada se presente tiempo seco, aunque al finalizar el día se incrementará la nubosidad.

El SERVICIO GEOLÓGICO COLOMBIANO reporta en nivel AMARILLO (III): CAMBIOS EN EL COMPORTAMIENTO DE LA ACTIVIDAD VOLCÁNICA. Lat: 4.89 Lon: -75.32

ELEVACIÓN (pies)	DIRECCIÓN	VELOCIDAD	
		NUDOS	Km/h
10,000	VARIABLE	0 - 5	0 - 9
18,000	OESTE	10 - 15	18 - 27
24,000	OESTE	25 - 30	45 - 54
30,000	OESTE	25 - 30	45 - 54

## ÁREA DEL COMPLEJO VOLCÁNICO CHILES-CERRO NEGRO DE MAYASQUER

Para las horas de la mañana se estima tiempo seco. En la tarde y noche mayor nubosidad con precipitaciones entre ligeras y moderadas.

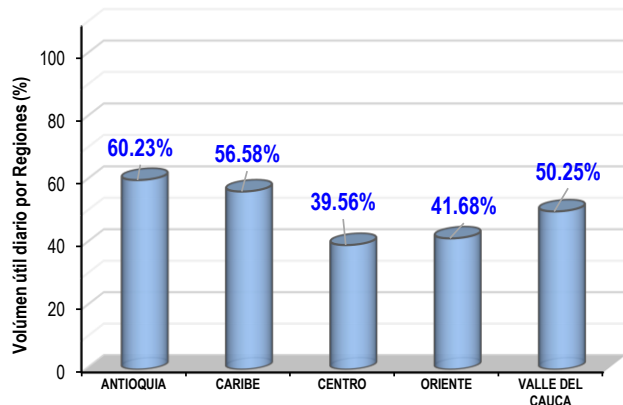
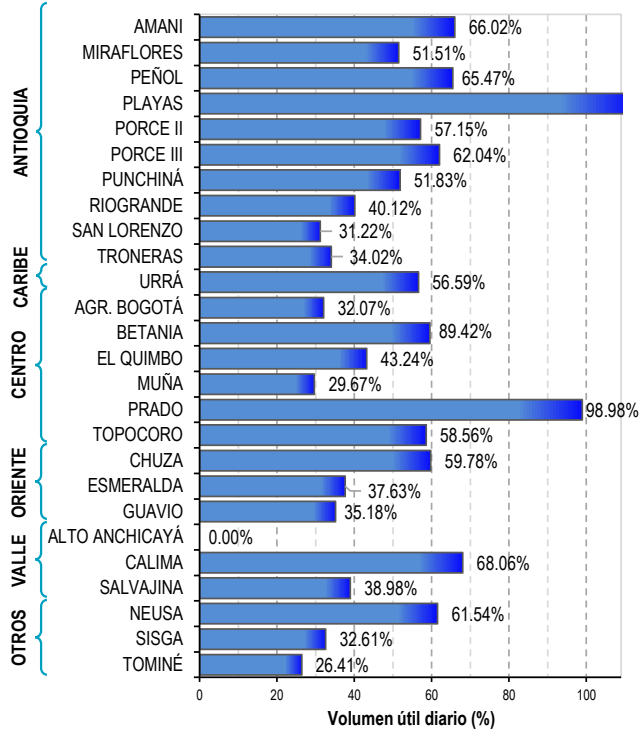
El SERVICIO GEOLÓGICO COLOMBIANO reporta en nivel AMARILLO (III): CAMBIOS EN EL COMPORTAMIENTO DE LA ACTIVIDAD VOLCÁNICA. Lat: 0.81-Lon:77.93 Lat: 0.76 Lon:-77.95

ELEVACIÓN (pies)	DIRECCIÓN	VELOCIDAD	
		NUDOS	Km/h
10,000	SURESTE	0 - 5	0 - 9
18,000	NOROESTE	5 - 10	9 - 18
24,000	OESTE	15 - 20	27 - 36
30,000	OESTE	15 - 20	27 - 36

# ESTADO DE LOS EMBALSES

A continuación se relaciona el volumen útil diario de los principales embalses del país (expresado en porcentaje), de acuerdo con la información reportada por XM S.A. E.S.P en la siguiente dirección electrónica: <http://ido.xm.com.co/ido/SitePages/hidrologia.aspx?q=reservas>

## VOLUMEN ÚTIL DIARIO EN LOS PRINCIPALES EMBALSES DEL PAÍS



Para estar informado diariamente de lo que pasa con el pronóstico del tiempo y las alertas.

Síguenos en Twitter @IDEAMColombia



## PRECIPITACIONES

A continuación se relacionan los municipios donde en las últimas 24 horas se registraron precipitaciones iguales o superiores a 25.0 mm.

Se aclara que las precipitaciones indicadas en los municipios, realmente corresponden a aquellos puntos en los cuales el IDEAM tiene estaciones de monitoreo, pero no necesariamente quiere decir que el dato corresponda a las lluvias que se presentaron directamente sobre el área urbana en donde se concentra la mayor población. En ocasiones la estación sobre la cual se destaca el mayor valor de precipitación, a pesar de pertenecer al municipio, puede quedar alejada del centro poblado principal.

DEPARTAMENTO	MUNICIPIO
ANTIOQUIA	Medellín (36.0).
BOYACÁ	Muzo (28.5).
CALDAS	Palestina (68.3), Samaná (42.0), Manzanares (34.5), Marquetalia (29.0)
CUNDINAMARCA	Paime (40.9), Nariño (29.5),
NORTE DE SANTANDER	Pamplona (27.9), Cúcuta (27.5).
SANTANDER	<b>Albania (74.4)</b> , Encino (45.8), Piedecuesta (41.9), Oiba (36.8), Cimitarra (36.7), Sucre (35.5), Suaita (34.5), Gámbita (34.3), Coromoro (33.4), Charalá (30.0), Floridablanca (29.2), Bolívar (26.8).
TOLIMA	Ambalema (61.5), Valle de San Juan (45.0), Armero-Guayabal (39.5).

Para estar informado diariamente de lo que pasa con el **pronóstico del tiempo y las alertas.**

Síguenos en Twitter  
**@IDEAMColombia**



## TEMPERATURAS MÁXIMAS

A continuación se relacionan los municipios donde en las últimas 24 horas se registraron temperaturas iguales o superiores a 36.0 °C.

Se aclara que las temperaturas indicadas en los municipios, realmente corresponden a aquellos puntos en los cuales el IDEAM tiene estaciones de monitoreo, pero no necesariamente quiere decir que el dato corresponda a las temperaturas que se presentaron directamente sobre el casco urbano en donde se concentra la mayor población. En ocasiones la estación sobre la cual se destaca el mayor valor de temperatura, a pesar de pertenecer al municipio, puede quedar alejada del centro poblado principal.

DEPARTAMENTO	MUNICIPIO
<b>ANTIOQUIA</b>	Fredonia (37.0).
<b>ARAUCA</b>	Arauca (36.4).
<b>BOLÍVAR</b>	Zambrano (36.4), María La Baja (36.4).
<b>CASANARE</b>	<b>Trinidad (38.4)</b> , Paz de Ariporo (36.2), Yopal (36.0).
<b>CESAR</b>	Valledupar (37.8), Codazzi (37.4), Bosconia (37.4).
<b>LA GUAJIRA</b>	Urumita (36.2).
<b>SANTANDER</b>	Guadalupe (37.0), Capitanejo (36.0).
<b>VICHADA</b>	Puerto Carreño (36.6).



# PRONÓSTICO METEOROLÓGICO

Domingo 04 y lunes 05 de marzo de 2018



REGIÓN	PRONÓSTICO
<b>SABANA DE BOGOTÁ</b>	<p><b>DOMINGO.</b> Durante la tarde en Bogotá, se estima incremento de la humedad y de las condiciones nubosas en las diferentes zonas de la ciudad con posibilidad de lluvias de variada intensidad en el sector oriental, nororiental y noroccidental. En el resto del área se presentarán intervalos de sol. En horas de la noche, persistirá condiciones de cielo mayormente cubierto en la ciudad y prevalecerá tiempo seco.</p> <p><b>LUNES.</b> Durante la tarde, prevalecerán condiciones de cielo mayormente cubierto con posibilidad de lluvias de variada intensidad en la zona norte, y occidental. Para la noche capitalina, se prevé condiciones de nubosidad variada con predominio de tiempo seco en las diferentes zonas de la ciudad.</p>
<b>CARIBE</b>	<p><b>DOMINGO.</b> En la tarde se prevé incremento moderadamente la nubosidad con presencia de lluvias ligeras en sectores del sur de Cesar, sectores de Bolívar y occidente de Las Guajira. En el resto del área predominaría tiempo seco. Para la noche la nubosidad disminuirá a lo largo de la región, predominando tiempo seco.</p> <p><b>LUNES.</b> En la región se estima persistan las condiciones de cielo entre ligero y parcialmente cubierto, con probabilidad de lluvias ligeras en el sur de Bolívar y de Cesar en la noche.</p>
<b>ARCHIPIÉLAGO DE SAN ANDRÉS, PROVIDENCIA Y SANTA CATALINA</b>	<p><b>DOMINGO.</b> Las condiciones en la tarde serán de tiempo seco, el cielo entre ligera a parcialmente cubierto. En la noche se prevé cielo ligeramente cubierto con tiempo seco.</p> <p><b>LUNES.</b> A lo largo de la región se estima predominen las condiciones de tiempo seco, el cielo permanecerá ligeramente cubierto.</p>
<b>MAR CARIBE</b>	<p><b>DOMINGO.</b> Cielo entre ligero y parcialmente cubierto con predominio de tiempo seco en el área nacional marítima.</p> <p><b>LUNES.</b> Se estima cielo entre ligero y parcialmente cubierto con predominio de tiempo seco.</p>
<b>ANDINA</b>	<p><b>DOMINGO.</b> La tarde se espera abundante nubosidad en el centro de la región presencia de lluvias en zonas del sur de Antioquia, Boyacá, Cundinamarca, norte y occidente de Tolima y sur y oriente de los Santanderes; lluvias de menor intensidad en el sur de Huila, en el área andina de Valle del Cauca, Cauca y Nariño. En la región prevalecerán condiciones de cielo mayormente cubierto y lluvias, las de mayor intensidad en el norte de la región, en los departamentos de Antioquia, Santander, Boyacá, Cundinamarca y de menor intensidad en Huila, Tolima, Cauca y Nariño.</p> <p><b>LUNES.</b> La región con nubosidad variada y lluvias, las de mayor intensidad se prevé entrada la tarde y en la noche, el norte de la región en zonas de Antioquia, Boyacá, Cundinamarca y Santander; lluvias ligeras en áreas de Cauca, Valle del Cauca y Nariño.</p>

Planeando tu día?  
Descarga YA y conoce...



Consúltalo a diario y únete a la Cultura del Pronóstico del IDEAM

Disponible para  

# PRONÓSTICO METEOROLÓGICO

Domingo 04 y lunes 05 de marzo de 2018



REGIÓN	PRONÓSTICO
<b>INSULAR PACÍFICO</b>	<p><b>DOMINGO.</b> En horas de la mañana y tarde son posibles lluvias de variada intensidad en Gorgona con tendencia a la disminución durante la noche. En Malpelo se prevé predominio de tiempo seco a lo largo de la jornada.</p> <p><b>LUNES.</b> En Malpelo predominará el tiempo seco con cielo parcialmente cubierto a lo largo de la jornada. En Gorgona se estima cielo mayormente cubierto con posibles lluvias en horas de la mañana y la tarde.</p>
<b>PACÍFICO</b>	<p><b>DOMINGO.</b> En la tarde se estima intensificación de las precipitaciones en Cauca y Nariño, occidente del Valle y al oriente de Chocó. En horas nocturnas la nubosidad y las precipitaciones se concentrarán en Cauca y Nariño no se descartan lluvias ligeras al oriente de Chocó y Valle del Cauca. Posibilidad de actividad eléctrica en momentos de lluvia intensa.</p> <p><b>LUNES.</b> En la tarde y noche se espera aumento de nubosidad con posibles lluvias al sur de Chocó y en sectores dispersos de Cauca, Valle del Cauca y Nariño.</p>
<b>OCÉANO PACÍFICO</b>	<p><b>DOMINGO.</b> Se estiman condiciones de cielo entre parcial y mayormente cubierto sin descartar lluvia ligeras y/o lloviznas en cercanías al litoral centro y sur.</p> <p><b>LUNES.</b> Se esperan condiciones parcial y mayormente nubladas, especialmente en horas de la mañana y tarde con presencia de lluvias moderadas al sur del área en cercanías a las costas de Nariño.</p>
<b>ORINOQUIA</b>	<p><b>DOMINGO.</b> Durante la tarde se estima nubosidad en el piedemonte llanero con presencia de lluvias moderadas y lluvias localizadas en el oriente de Vichada. En la noche se prevé lloviznas de corta duración en sectores de Meta y piedemonte de Casanare y Arauca en el resto de la región tiempo seco.</p> <p><b>LUNES.</b> Se estima que en horas de la mañana y tarde se presente nubosidad en la región con presencia de lluvias particularmente en Arauca, Vichada y Meta. Durante la noche se estiman lluvias ligeras sobre el piedemonte llanero.</p>
<b>AMAZONIA</b>	<p><b>DOMINGO.</b> Durante las horas de la tarde se estima precipitaciones en Caquetá, occidente de Amazonas, Guaviare, piedemonte amazonico y en sectores de Vaupés y Guainía. En la noche se prevé lluvias de variada intensidad al occidente de Putumayo y Caquetá. Lluvias ligeras en Guainía, norte de Vaupés y límites entre Caquetá y Guaviare.</p> <p><b>LUNES.</b> En la tarde en amplios sectores de Caquetá, Putumayo, Vaupés y Guaviare se estiman lluvias de variada intensidad. Para la noche incremento en la intensidad de las lluvias a lo largo de la región.</p>

Planeando tu día?  
Descarga YA y conoce...



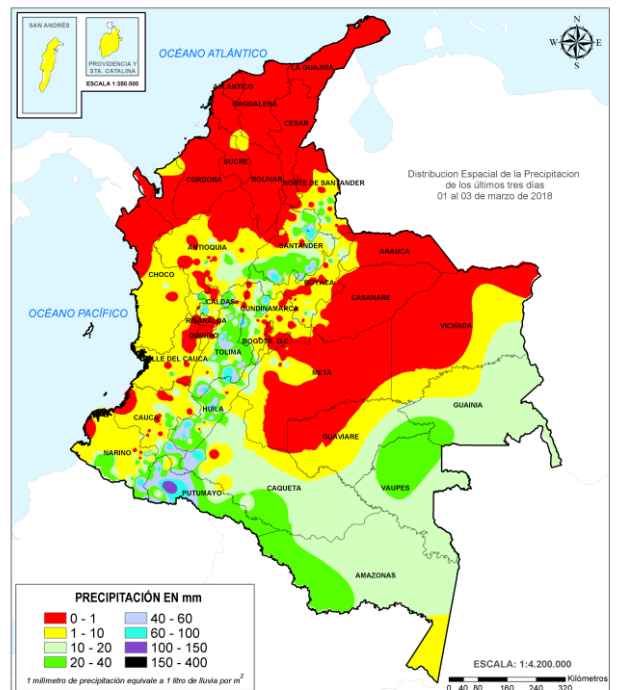
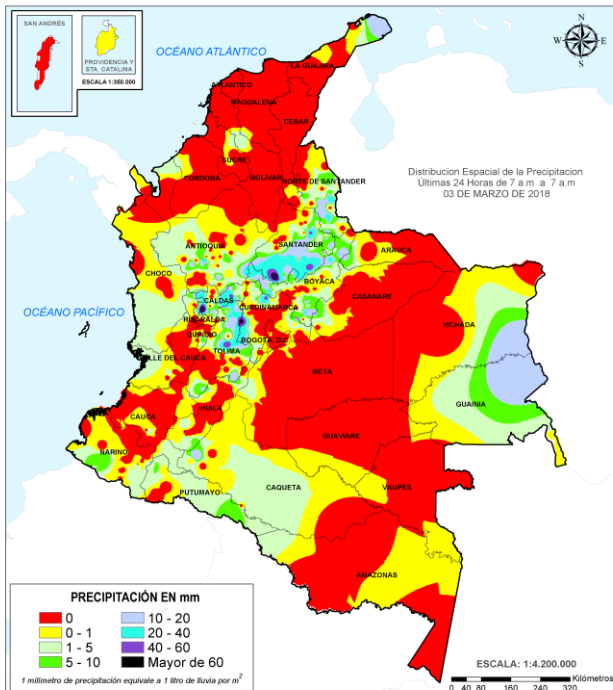
Consúltalo a diario y únete a  
la Cultura del Pronóstico del IDEAM

Disponible para  

# MAPAS DE PRECIPITACIÓN

Precipitación diaria: desde las 7:00 a. m. del día sábado 03 de marzo hasta las 7:00 a. m. del día domingo 04 de marzo de 2018.

Precipitación de los últimos 3 días: desde las 7:00 a. m. del día jueves 01 de marzo hasta las 7:00 a. m. del día domingo 04 de marzo de 2018.



## ALERTAS VIGENTES E INFORMACIÓN ADICIONAL

Para mayor información sobre el pronóstico del estado del tiempo, informes técnicos diarios, comunicados especiales e información diaria de precipitación se sugiere consultar los siguientes enlaces:

- [INFORMACIÓN DIARIA DE PRECIPITACIÓN Y TEMPERATURA DE LOS PRINCIPALES AEROPUERTOS DEL PAÍS.](#)
- [MOSAICO MAPAS DE PRECIPITACIÓN DIARIA EN MILÍMETROS.](#)



# ALERTAS POR NIVELES DE LOS RÍOS

## REGIÓN ANDINA

### SITIOS PARA LOS CUALES SE GENERA LA ALERTA

#### **CRECIENTES SÚBITAS EN LOS RÍOS APORTANTES AL EMBALSE DE PRADO.**

Se mantiene este nivel de alerta para esta cuenca, dada la persistencia de las lluvias, de variada intensidad lo que podría ocasionar aumentos súbitos en los niveles del río Negro, aportantes al embalse de Prado, así mismo lluvias de menor intensidad que se han registrado durante las últimas horas en sectores del centro y norte del Departamento de Tolima. El IDEAM hace un llamado para que pobladores y autoridades de Gestión del Riesgo tomen las medidas pertinentes ante las posibles afectaciones por las crecientes súbitas que se puedan presentar en sectores rurales y urbanos bajos del municipio de Prado, Villarrica y Cunday (Tolima). Igualmente, se recomienda estar atentos al comportamiento de los niveles de los ríos Cunday, Cuinde, Prado y la quebrada El Botadero.

#### **PROBABILIDAD DE INCREMENTOS SÚBITOS EN LOS NIVELES DE LOS RÍOS DEL DEPARTAMENTO DEL HUILA.**

Se mantiene la alerta especialmente por las lluvias de variada intensidad registradas en las últimas horas, además que el pronóstico indica que estas se pueden mantener para los próximos días. El IDEAM recomienda a la población en general estar atentos al aumento del nivel en los ríos Baché, Páez, Juncal, Yaguará, Íquira, Neiva, Fortalecillas y Ceibas, entre otros ríos directos al Magdalena en la parte alta.

#### **PROBABILIDAD DE INCREMENTOS EN LOS NIVELES DE LOS RÍOS DEL DEPARTAMENTO DE TOLIMA.**

Continúa la alerta en los ríos principales del departamento del Tolima, especialmente por la lluvia antecedente que han mantenido saturados los suelos de las cuencas aferentes a los ríos y afluentes a la cuenca alta del río Magdalena. El IDEAM recomienda a pobladores ribereños y autoridades locales estar atentos al comportamiento de los niveles de los ríos Gualí, Lagunilla, Totaré, Coello, Combeima, Luisa, Tetuán, Ortega, Cucuana, Aipe y Chenche y sus afluentes.

#### **PROBABILIDAD DE CRECIENTE SÚBITA EN LOS NIVELES DE LOS RÍOS DEL SUR DE VALLE DEL CAUCA.**

Continúan las lluvias de variada intensidad acompañadas de actividad eléctrica que incrementan significativamente el nivel del río Pance a la altura de las estaciones hidrológicas la Viga/La VoráGINE y Pance/Chorrera del Indio. El IDEAM recomienda a las autoridades de Gestión del Riesgo, tanto, Locales como Regionales y a la población en general asentada en las riberas los ríos Claro, Jamundí, Pance, Lili, Meléndez, Cañaveralejo entre otros ríos de Cali, estar atentos al comportamiento de los niveles de estos cauces ante posibles crecientes súbitas.

**ALERTA  
NARANJA**

# ALERTAS POR NIVELES DE LOS RÍOS

## REGIÓN ANDINA

### SITIOS PARA LOS CUALES SE GENERA LA ALERTA

#### ALERTA AMARILLA

#### **PROBABILIDAD DE CRECIENTES SÚBITAS EN LOS NIVELES DE LOS RÍOS DE ALTA MONTAÑA DE LOS DEPARTAMENTOS DE CAUCA Y VALLE DEL CAUCA.**

Continúan registrándose lluvias en los Departamentos de Cauca y Valle del Cauca, los niveles de los ríos siguen presentado fluctuaciones entre ligeras y moderadas. Debido a la saturación de las cuencas por lluvias antecedentes, lo que generaría crecientes súbitas en los ríos Desbaratado, Amaime, Cerrito, Guadalajara, Vigés, Yumbo, Guachal (Bolo-fraile, Parraga), Amaime, Cerrito, Guabas, Sabaleta, Sonso, Tuluá, Bugalagrande, Timba, Palo, Paila, Piendamó, Salado, Palacé, Ovejas, Morales, Paéz, Quinamayo y la parte alta del río Cauca. El IDEAM recomienda a las autoridades de Gestión del Riesgo y a la población en general asentada en las riberas de estos ríos y quebradas, especialmente en los ríos Jamundí, Claro y Paila, estén atentos al comportamiento de los niveles y tomen las acciones necesarias ante posibles crecientes súbitas.

#### **PROBABILIDAD DE CRECIENTES SÚBITAS EN LOS NIVELES DE LOS RÍOS DE LA CUENCA DEL RÍO LEBRIJA Y CARARE.**

Se mantiene esta alerta por la persistencia de lluvias acompañadas de actividad eléctrica, especialmente en la cuenca del río Carare, así mismo en la cuenca del río Lebrija que mantiene los niveles altos en este cauce de acuerdo a los registros de las estaciones hidrológicas Angosturas (Lebrija) y río Tona Suratá (Bucaramanga). El IDEAM recomienda a las autoridades de Gestión del Riesgo y a la población en general asentada en las riberas de estos ríos y quebradas y demás ríos y afluentes de la cuenca aguas abajo, estén atentos al comportamiento de los niveles y tomen las acciones necesarias ante posibles crecientes súbitas.

# ALERTAS POR AMENAZAS DE DESLIZAMIENTO

**ALERTA ROJA:**

Amenaza alta a muy alta por deslizamientos de tierra detonados por lluvias, localizados en los siguientes municipios:

**ALERTA NARANJA:**

Amenaza moderada por deslizamientos de tierra detonados por lluvias, localizados en los siguientes municipios:

REGIÓN ANDINA	
ALERTA NARANJA	SITIOS PARA LOS CUALES SE GENERA LA ALERTA
	<p><b>CUNDINAMARCA:</b> Beltrán y Pulí.  <b>QUINDIO:</b> Salento.</p>

REGIÓN ANDINA	
ALERTA AMARILLA	SITIOS PARA LOS CUALES SE GENERA LA ALERTA
	<p><b>ANTIOQUIA:</b> Abejorral, Amagá, Andes, Angelópolis, Anorí, Argelia, Armenia, Briceño, Caldas, Campamento, Cañasgordas, Caracolí, Caramanta, Ciudad Bolívar, Concordia, Dabeiba, Ebéjico, Fredonia, Frontino, Giraldo, Heliconia, Ituango, La Ceja, La Pintada, La Unión, Maceo, Medellín, Montebello, Nariño, Puerto Berrío, Puerto Nare, Puerto Triunfo, Salgar, San Carlos, San Francisco, San Luis, Santa Bárbara, Santa Fe de Antioquia, Sonsón, Sopetrán, Tarazá, Tarso, Toledo, Uramita, Urao, Valdivia, Venecia, Yarumal y Yolombó.</p> <p><b>BOYACÁ:</b> Aquitania, Berbeo, Betétiva, Buenavista, Chinavita, Coper, Corrales, Gámeza, Guicán, La Victoria, Labranzagrande, Maripí, Miraflores, Mongua, Muzo, Otanche, Pachavita, Páez, Pauna, Pesca, Puerto Boyacá, Quípama, Rondón, San Pablo de Borbur, Socotá, Sogamoso, Tasco, Tibaná, Tópaga, Turmequé, Umbita y Ventaquemada.</p> <p><b>CALDAS:</b> Aguadas, Anserma, Chinchiná, Filadelfia, La Merced, Manizales, Manzanares, Marmato, Marulanda, Neira, Pácora, Palestina, Pensilvania, Risaralda, Salamina, Samaná, Supia y Villamaria.</p> <p><b>CUNDINAMARCA:</b> Agua de Dios, Albán, Anapoima, Anolaima, Apulo, Arbeláez, Bituima, Bogotá, D.C., Bojacá, Cabrera, Cachipay, Caparrapí, Cáqueza, Carmen de Carupa, Chaguaní, Chipaque, Chocontá, Cucunubá, El Colegio, El Peñón, El Rosal, Facatativá, Fosca, Fusagasugá, Gachetá, Gama, Granada, Guaduas, Guatavita, Guayabal de Siquima, Guayabetal, Gutiérrez, Jerusalén, La Calera, La Mesa, La Palma, La Peña, La Vega, Lenguazaque, Machetá, Medina, Nilo, Nimaima, Nocaima, Pacho, Paima, Pandí, Pasca, Quebradanegra, Quetame, Quipile, Ricaurte, San Antonio de Tequendama, San Bernardo, San Cayetano, San Francisco, San Juan de Rioseco, Sasaima, Sesquilé, Sibaté, Silvania, Soacha, Subachoque, Suesca, Supatá, Sutatausa, Tabio, Tausa, Tena, Tibacuy, Tocaima, Topaipí, Ubalá, Utica, Venecia, Vergara, Vianí, Villagómez, Villapinzón, Villeta, Viotá, Yacopí, Zipacón y Zipaquirá.</p>

# ALERTAS POR AMENAZAS DE DESLIZAMIENTO

**ALERTA ROJA:**

Amenaza alta a muy alta por deslizamientos de tierra detonados por lluvias, localizados en los siguientes municipios:

**ALERTA NARANJA:**

Amenaza moderada por deslizamientos de tierra detonados por lluvias, localizados en los siguientes municipios:

## REGIÓN ANDINA

### SITIOS PARA LOS CUALES SE GENERA LA ALERTA

**ALERTA AMARILLA**

**HUILA:** Aipe, La Plata y Neiva.

**NORTE DE SANTANDER:** Ábrego, Cácosta, Chinácota, Chitagá, Cucutilla, Durania, El Zulia, Gramalote, Hacarí, Labateca, Lourdes, Pamplona, Salazar, San Calixto, Sardinata, Silos, Teorama, Toledo y Villa Caro.

**QUINDÍO:** Calarcá, Córdoba y Génova.

**RISARALDA:** Santa Rosa de Cabal.

**SANTANDER:** Bolívar, Carcasí, Florián, La Belleza y Sucre.

**TOLIMA:** Alpujarra, Anzoátegui, Armero (Guayabal), Ataco, Cajamarca, Carmen de Apicalá, Casabianca, Chaparral, Cunday, Dolores, Falan, Fresno, Herveo, Ibagué, Icononzo, Lérída, Líbano, Mariquita, Melgar, Murillo, Natagaima, Palocabildo, Planadas, Prado, Purificación, Rioblanco, Roncesvalles, San Antonio, Valle de San Juan, Villahermosa y Villarrica.

## REGIÓN PACÍFICO

### SITIOS PARA LOS CUALES SE GENERA LA ALERTA

**ALERTA AMARILLA**

**CAUCA:** Almaguer, Bolívar, Buenos Aires, Caldono, Corinto, El Tambo, Inzá, Jambaló, La Sierra, La Vega, López, Miranda, Páez (Belalcázar), Rosas, Santa Rosa, Silvia, Suárez, Toribío y Totoró.

**CHOCÓ:** Bahía Solano (Mutis), El Carmen y Sipí.

**NARIÑO:** Albán (San José), Buesaco, Cumbitara, Linares y Samaniego.

**VALLE DEL CAUCA:** Bolívar, Buenaventura, Buga, Bugalagrande, Calima (El Darién), Dagua, El Cerrito, El Dovio, Palmira, San Pedro, Sevilla, Tuluá y Versailles.

## REGIÓN ORINOQUIA

### SITIOS PARA LOS CUALES SE GENERA LA ALERTA

**ALERTA AMARILLA**

**CASANARE:** Chámeza, La Salina, Pore y Támara.

**META:** Acacias y Villavicencio

# ALERTAS POR AMENAZAS DE DESLIZAMIENTO

**ALERTA ROJA:**

Amenaza alta a muy alta por deslizamientos de tierra detonados por lluvias, localizados en los siguientes municipios:

**ALERTA NARANJA:**

Amenaza moderada por deslizamientos de tierra detonados por lluvias, localizados en los siguientes municipios:

<b>REGIÓN AMAZONIA</b>	
<b>ALERTA AMARILLA</b>	<b>SITIOS PARA LOS CUALES SE GENERA LA ALERTA</b>
	<b>CAQUETÁ:</b> Belén de Los Andaquíes y Morelia. <b>PUTUMAYO:</b> Mocoa.

<b>SECTORES VIALES IDENTIFICADOS CON POTENCIALIDAD DE DESLIZAMIENTOS DE TIERRA, EN LOS CUALES GENERAN ALERTAS</b>	
<b>DEPARTAMENTO</b>	<b>SECTOR VIAL</b>
<b>CAUCA</b>	Patico - Candelaria Popayán - Jamundí
<b>HUILA</b>	Candelaria - Laberinto Patico - Candelaria Río Mazamorra - La Portada
<b>NARIÑO</b>	La Piscicultura - El Pepino
<b>PUTUMAYO</b>	La Piscicultura - El Pepino
<b>QUINDIO</b>	Armenia-Pereira
<b>VALLE DEL CAUCA</b>	Popayán - Jamundí

# ALERTAS POR AMENAZAS DE INCENDIOS DE LA COBERTURA VEGETAL

**ALERTA ROJA:**

Amenaza Alta o muy alta de ocurrencia de incendios de la cobertura vegetal en zonas de bosques, cultivos y pastos, localizados en los siguientes municipios y sectores aledaños:

**ALERTA NARANJA:**

Amenaza moderada de ocurrencia de incendios de la cobertura vegetal en zonas de bosques, cultivos y pastos, localizados en los siguientes municipios y sectores aledaños:

## REGIÓN CARIBE

### SITIOS PARA LOS CUALES SE GENERA LA ALERTA

**ALERTA ROJA**

**ATLÁNTICO:** Barranquilla, Luruaco, Piojó y Puerto Colombia.

**BOLÍVAR:** Arjona, Cartagena De Indias, Córdoba, San Pablo, Santa Catalina, Santa Rosa, Turbaco, Turbana y Zambrano.

**CESAR:** Agustín Codazzi, Becerrill, Chimichagua, El Copey, El Paso, González, La Gloria, La Jagua De Ibirico, La Paz, Manaure Balcón Del Cesar, Pailitas, Pelaya, Pueblo Bello, San Diego, Tamalameque y Valledupar.

**CÓRDOBA:** Ciénaga De Oro, Montería, Moñitos, Sahagún, San Bernardo Del Viento, Tierralta y Valencia.

**LA GUAJIRA:** Albania, Dibulla, Distracción, El Molino, Fonseca, La Jagua Del Pilar, Maicao, Riohacha, San Juan Del Cesar, Uribia, Urumita y Villanueva.

**MAGDALENA:** Algarrobo, Aracataca, Ariguani (El Dificil), Fundación, Pijiño Del Carmen, Plato, Sabanas De San Angel, Santa Ana, Santa Marta y Sitionuevo.

**SUCRE:** Chalán, Colosó y San Onofre.

*Especial atención en los Parques Nacionales Naturales Macuira , Isla de Salamanca, Paramillo y Sierra Nevada de Santa Marta..*

## REGIÓN ORINOQUIA

### SITIOS PARA LOS CUALES SE GENERA LA ALERTA

**ALERTA ROJA**

**ARAUCA:** Arauca, Arauquita, Cravo Norte, Fortul, Puerto Rondón y Tame.

**CASANARE:** Aguazul, Hato Corozal, Maní, Monterrey, Nunchía, Orocué, Paz De Ariporo, Sabanalarga, San Luis De Palenque, Tauramena, Trinidad, Villanueva y Yopal

**META:** Barranca De Upía, Cabuyaro, Cumaral, Lejanías, Mapiripán y Puerto Gaitán.

**VICHADA:** Cumaribo, La Primavera, Puerto Carreño y Santa Rosalía.

*Especial atención en los Parques Nacionales Naturales El Cocuy, El Tuparro y Sierra de La Macarena.*

# ALERTAS POR AMENAZAS DE INCENDIOS DE LA COBERTURA VEGETAL

## ALERTA ROJA:

Amenaza Alta o muy alta de ocurrencia de incendios de la cobertura vegetal en zonas de bosques, cultivos y pastos, localizados en los siguientes municipios y sectores aledaños:

## ALERTA NARANJA:

Amenaza moderada de ocurrencia de incendios de la cobertura vegetal en zonas de bosques, cultivos y pastos, localizados en los siguientes municipios y sectores aledaños:

## REGIÓN ANDINA

### SITIOS PARA LOS CUALES SE GENERA LA ALERTA

#### ALERTA ROJA

**ANTIOQUIA:** Amalfi, Apartadó, Arboletes, Carepa, Concordia, Necoclí, Remedios, San Pedro De Urabá, Turbo y Yondó (Casabe).

**BOYACÁ:** Cuítiva, La Uvita, Motavita, Paya, Pisva, Ráquira, Samacá, Socotá, Susacón y Tunja.

**CUNDINAMARCA:** Choachí, Fómeque, Guachetá, Paratebueno y Ubaque.

**NORTE DE SANTANDER:** Convención, El Carmen, La Playa y Ocaña.

**NARIÑO:** Tumaco.

**VALLE DEL CAUCA:** Candelaria, Ginebra, Guacarí, Riofrío, Trujillo, Yotoco y Zarzal.

*Especial atención en los Parques Nacionales Naturales Catatumbo-Bari, Guanenta y Tama.*

## REGIÓN CARIBE

### SITIOS PARA LOS CUALES SE GENERA LA ALERTA

#### ALERTA NARANJA

**ATLANTICO:** Galapa y Soledad.

**BOLIVAR:** María La Baja.

**CÓRDOBA:** Cereté, Lorica, Montelíbano, Pueblo Nuevo, Puerto Libertador, San Antero y San Carlos.

**MAGDALENA:** Pivijay y Tenerife.

**SUCRE:** La Unión, Los Palmitos y San Marcos.

*Especial atención en los Parques Nacionales Naturales Macuira , Isla de Salamanca, Paramillo y Sierra Nevada de Santa Marta..*

# ALERTAS POR AMENAZAS DE INCENDIOS DE LA COBERTURA VEGETAL

**ALERTA ROJA:**

Amenaza Alta o muy alta de ocurrencia de incendios de la cobertura vegetal en zonas de bosques, cultivos y pastos, localizados en los siguientes municipios y sectores aledaños:

**ALERTA NARANJA:**

Amenaza moderada de ocurrencia de incendios de la cobertura vegetal en zonas de bosques, cultivos y pastos, localizados en los siguientes municipios y sectores aledaños:

## REGIÓN ANDINA

### SITIOS PARA LOS CUALES SE GENERA LA ALERTA

**ALERTA NARANJA**

**ANTIOQUIA:** Betulia, Chigorodó, Jericó, Murindó, Pueblorrico, San Juan De Urabá, Támesis y Vigía Del Fuerte.

**BOYACÁ:** Belén, Boavita, Briceño, Cerinza, Chiquinquirá, Chiscas, Chita, Covarachía, Cubará, El Cocuy, El Espino, Guacamayas, Iza, Jericó, Panqueba, Paz De Rio, Saboyá, San Mateo, San Miguel De Sema, Sativanorte, Sativasur, Socha, Sora, Tipacoque, Tununguá y Tutazá.

**SANTANDER:** Albania, Aratoca, Barrancabermeja, Cabrera, Capitanejo, Cepitá, Cerrito, Concepción, Curití, El Carmen, Enciso, Guaca, Hato, Macaravita, Málaga, Mogotes, Molagavita, Onzaga, Puerto Parra, Puerto Wilches, San Andrés, San Joaquín, San José De Miranda, San Miguel, San Vicente De Chucurí y Simacota.

**NORTE DE SANTANDER:** Herrán y Ragonvalia.

**VALLE DEL CAUCA:** Argelia, Caicedonia, El Cairo, Florida y Pradera

*Especial atención en los Parques Nacionales Naturales Catatumbo-Bari, Guanenta y Tama.*

## REGIÓN PACÍFICO

### SITIOS PARA LOS CUALES SE GENERA LA ALERTA

**ALERTA NARANJA**

**CHOCÓ:** Acandí, Bojayá (Bellavista), El Litoral Del San Juan (Docordó) y Unguía.



# ALERTAS POR AMENAZAS DE INCENDIOS DE LA COBERTURA VEGETAL

**ALERTA ROJA:**

Amenaza Alta o muy alta de ocurrencia de incendios de la cobertura vegetal en zonas de bosques, cultivos y pastos, localizados en los siguientes municipios y sectores aledaños:

**ALERTA NARANJA:**

Amenaza moderada de ocurrencia de incendios de la cobertura vegetal en zonas de bosques, cultivos y pastos, localizados en los siguientes municipios y sectores aledaños:

## REGIÓN ORINOQUIA

### SITIOS PARA LOS CUALES SE GENERA LA ALERTA

**ALERTA NARANJA**

**ARAUCA:** Saravena.  
**CASANARE:** Sácama.  
**META:** Puerto López y Puerto Rico.

*Especial atención en los Parques Nacionales Naturales El Cocuy, El Tuparro y Sierra de La Macarena.*

## REGIÓN AMAZONIA

### SITIOS PARA LOS CUALES SE GENERA LA ALERTA

**ALERTA NARANJA**

**GUAVIARE:** San José del Guaviare.  
**GUINIA:** Barranco Mina, Cacahual e Inírida.

*Especial atención en el Parque Nacional Natural Puinawai.*

# ALERTAS METEOMARINA

## MAR CARIBE

**CONDICIONES NORMALES. SIN ALERTAS**

## OCÉANO PACÍFICO

**ALERTA AMARILLA**

**PLEAMAR.**

Hasta marzo 6, el nivel del mar se verá influenciado por una de las pleamares más significativas del mes en el centro y sur del Pacífico colombiano. Se recomienda a los habitantes costeros y operadores de embarcaciones menores y de poco calado estar atentos a la evolución del fenómeno.

°C: grados Celsius

m: metros

mm: milímetros

msnm: metros sobre nivel del mar

Km/h: kilómetros por hora

HLC: hora local colombiana

GOES: Geostationary Operational Environmental Satellites (Satélite Geoestacionario Operacional Ambiental).

GOES-16 es el designado GOES-Este, localizado en 75° W sobre el ecuador geográfico.

PNN: Parque Nacional Natural

SFF: Santuario de Fauna y Flora



**ALERTA ROJA. PARA TOMAR ACCIÓN** Advierte al Sistema Nacional de Gestión del Riesgo de Desastres sobre el peligro de un fenómeno y sus efectos adversos sobre la población. Se emite una alerta sólo cuando la identificación de un evento extraordinario indique la amenaza inminente y cuando la gravedad del fenómeno requiera atención prioritaria de los comités departamentales y locales.



**ALERTA NARANJA. PARA PREPARARSE** Indica la amenaza de un fenómeno. No implica riesgo inmediato por lo que es catalogado como un mensaje para informarse y prepararse. El aviso implica vigilancia continua ya que las condiciones son propicias para el desarrollo de un suceso natural.



**ALERTA AMARILLA. PARA INFORMARSE** Se emite cuando las condiciones hidrometeorológicas son favorables para la ocurrencia de un fenómeno natural y pueden aumentar el riesgo según los pronósticos. Por sus características, este nivel está encaminado a informar.

**CONDICIONES NORMALES** Indica que no existe ninguna clase de alerta para la región o zona mencionada.

**OMAR FRANCO** | Director General

**CHRISTIAN EUSCÁTEGUI** | Jefe Oficina del Servicio de Pronósticos y Alertas

**Profesionales de Turno:**

Camilo Pedraza, Sonia Bermúdez, Mirovan Sverko, Ruth López y Alberto Pardo.

<http://www.ideam.gov.co>

Correos electrónicos: [servicio@ideam.gov.co](mailto:servicio@ideam.gov.co), [alertas@ideam.gov.co](mailto:alertas@ideam.gov.co)

Calle 25D # 96B – 70, Piso 3. Bogotá, D.C., Colombia.

Teléfono: 3075625 Ext. 1334–1336.

**Síguenos en:**

