

INFORME TÉCNICO DIARIO N° 033

El IDEAM comunica al Sistema Nacional de Gestión del Riesgo (SNGR) y al Sistema Nacional Ambiental (SINA).

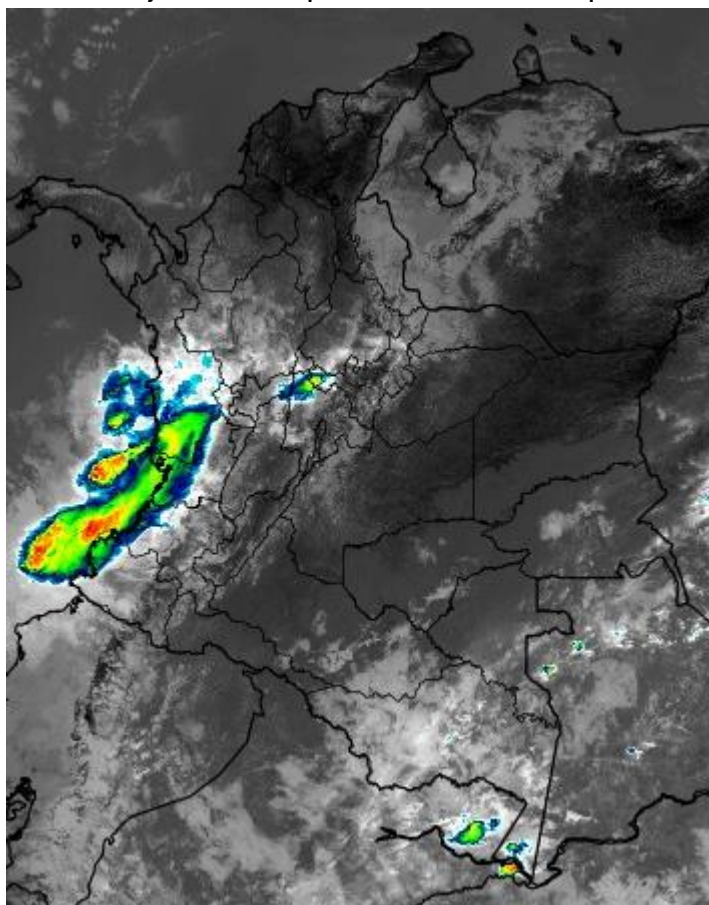
Bogotá D. C., viernes 02 de febrero de 2018.

Hora de actualización:
12:30 p. m.



IMAGEN SATELITAL

Canal Infrarrojo - GOES16 | 02 de febrero de 2018 | 11:15 a. m.



CONDICIONES HIDROMETEOROLÓGICAS ACTUALES

Durante las últimas horas han predominado las condiciones de cielo parcialmente nublado y condiciones secas en amplios sectores de la región Caribe, norte de la región Andina, diversos sectores de la Orinoquia, centro y occidente de la región Amazónica. Lluvias fuertes y con actividad eléctrica en el centro y sur de la región Pacífica y de menor intensidad en el centro de la región Andina y oriente de la Amazonía.

Los pronósticos indican lluvias fuertes en la región Pacífica, Occidente de Antioquia, Santander, Occidente de Cundinamarca, eje Cafetero, Norte de Tolima y de menor intensidad en Guainía, Vaupés y Amazonas.



Consulte todos los días el pronóstico del tiempo y las alertas hidrometeorológicas vigentes del IDEAM, en un formato de calidad. Alrededor de las 7:30 a. m. está a disposición del público en www.ideam.gov.co.

Se puede ver también en dispositivos móviles **AQUÍ**





LO MÁS DESTACADO

LLUVIAS REGISTRADAS EN LAS ÚLTIMAS 24 HORAS

- En las últimas 24 horas se concentraron las mayores precipitaciones en la región Andina y Pacífica. La mayor precipitación se presentó en el municipio de **Toledo (Norte de Santander)** con **65.0 mm**.

ALERTA ROJA

- Por alta posibilidad de ocurrencia de incendios de la cobertura vegetal en zonas de bosques, cultivos y pastos localizados en amplios sectores de las regiones Caribe, Andina, Orinoquia y Amazonía.
- Por oleaje y viento en el Mar Caribe.

ALERTA NARANJA

- Por probabilidad de crecientes súbitas o incrementos en el nivel de los ríos Dagua, Anchicayá y Cajambre (Valle del Cauca), así como en el río Baudó y otros ríos directos al Pacífico (departamento de Chocó).
- Por niveles altos en la cuenca media y baja del río Atrato.
- Por moderada posibilidad de ocurrencia de incendios de la cobertura vegetal en zonas de bosques, cultivos y pastos localizados en áreas de las regiones Caribe, Andina, Orinoquia y Amazonía.
- Por probabilidad moderada de deslizamientos de tierra detonados por lluvias en sectores inestables o de alta pendiente, localizados en municipios del departamento de Chocó.
- Por tiempo lluviosos en el Océano Pacífico.

ALERTA AMARILLA

- Por probabilidad de crecientes súbitas o incrementos en el nivel de los ríos Atrato, San Juan, Micay, Saija, Timbiquí y Guapi (Cauca).
- Por probabilidad baja de deslizamientos de tierra detonados por lluvias en sectores inestables o de alta pendiente, localizados en áreas de las regiones Andina, Pacífica y Amazonía.
- Por descenso significativo de las temperaturas del aire en Antioquia, Cundinamarca, Boyacá y Bogotá D.C..
- Tiempo pleamar en el Océano Pacífico.

PARA TENER EN CUENTA

- A pesar del incremento de las precipitaciones persisten las condiciones de incendios en la cobertura vegetal en diferentes sectores e igualmente la probabilidad de ocurrencia de heladas.

PRONÓSTICO CONDICIONES METEOROLÓGICAS ESPECIALES

ÁREA DEL VOLCÁN GALERAS

Prevelecerán las condiciones de tiempo seco en las primera horas del día. Al final de la tarde no se descartan algunas lloviznas en el sector.

EL SERVICIO GEOLÓGICO COLOMBIANO reporta en nivel AMARILLO (III): CAMBIOS EN EL COMPORTAMIENTO DE LA ACTIVIDAD VOLCÁNICA. Lat: 155 Lon: -77.37

ELEVACIÓN (pies)	DIRECCIÓN	VELOCIDAD	
		NUDOS	Km/h
10,000	SURESTE	0 - 5	0 - 9
18,000	SURESTE	0 - 5	0 - 9
24,000	OESTE	15 - 20	27 - 36
30,000	SUROESTE	35 - 40	63 - 72

ÁREA DEL VOLCÁN NEVADO DEL HUILA

A lo largo de la jornada se estima cielo entre parcial y mayormente cubierto con predominio de tiempo seco.

EL SERVICIO GEOLÓGICO COLOMBIANO reporta en nivel AMARILLO (III): CAMBIOS EN EL COMPORTAMIENTO DE LA ACTIVIDAD VOLCÁNICA. Lat:2.92 Lon:-76.05

ELEVACIÓN (pies)	DIRECCIÓN	VELOCIDAD	
		NUDOS	Km/h
10,000	ESTE	0 - 5	0 - 9
18,000	SURESTE	0 - 5	0 - 9
24,000	OESTE	15 - 20	27 - 36
30,000	OESTE	35 - 40	63 - 72

ÁREA DEL VOLCÁN CERRO MACHÍN

En el transcurso de la jornada, predominarán las condiciones mayormente cubiertas con lloviznas intermitentes durante la mañana

EL SERVICIO GEOLÓGICO COLOMBIANO reporta en nivel AMARILLO (III): CAMBIOS EN EL COMPORTAMIENTO DE LA ACTIVIDAD VOLCÁNICA. Lat:4.80 Lon:-75.62

ELEVACIÓN (pies)	DIRECCIÓN	VELOCIDAD	
		NUDOS	Km/h
10,000	SURESTE	0 - 5	0 - 9
18,000	SUROESTE	0 - 5	0 - 9
24,000	OESTE	5 - 10	9 - 18
30,000	OESTE	25 - 30	45 - 54

ÁREA DEL VOLCÁN NEVADO DEL RUIZ

Para las horas de la mañana se estima tiempo seco. En la tarde y noche mayor nubosidad con precipitaciones entre ligeras y moderadas.

EL SERVICIO GEOLÓGICO COLOMBIANO reporta en nivel AMARILLO (III): CAMBIOS EN EL COMPORTAMIENTO DE LA ACTIVIDAD VOLCÁNICA. Lat: 4.89 Lon: -75.32

ELEVACIÓN (pies)	DIRECCIÓN	VELOCIDAD	
		NUDOS	Km/h
10,000	SURESTE	0 - 5	0 - 9
18,000	NORESTE	0 - 5	0 - 9
24,000	OESTE	5 - 10	9 - 18
30,000	OESTE	25 - 30	45 - 54

ÁREA DEL COMPLEJO VOLCÁNICO CHILES-CERRO NEGRO DE MAYASQUER

A lo largo de la jornada se estima cielo entre parcial y mayormente cubierto con predominio de tiempo seco.

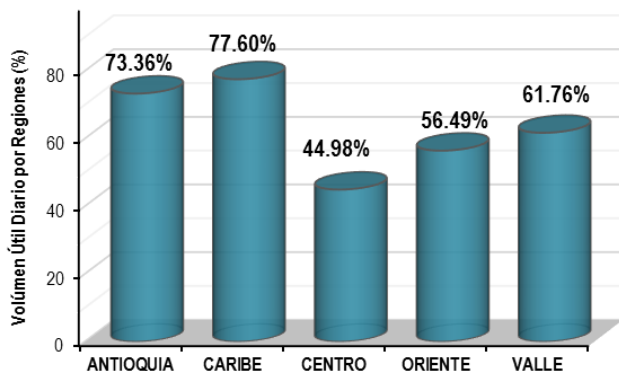
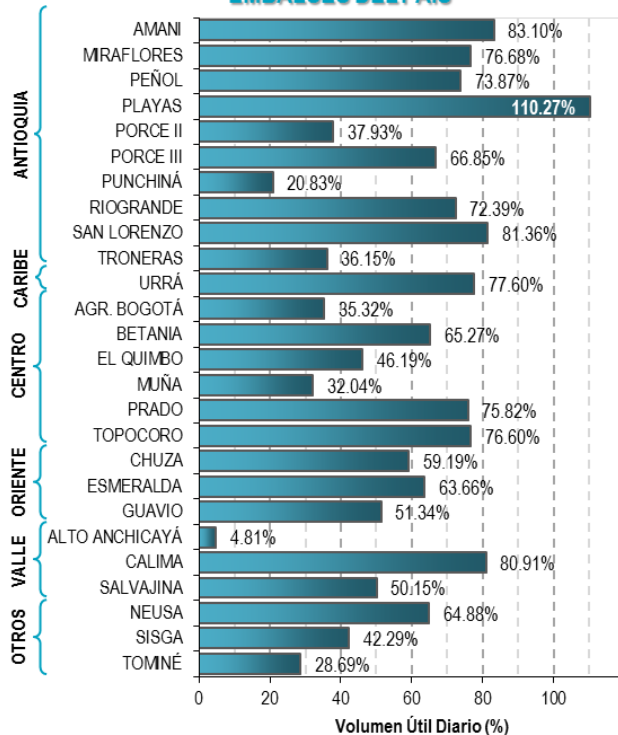
EL SERVICIO GEOLÓGICO COLOMBIANO reporta en nivel AMARILLO (III): CAMBIOS EN EL COMPORTAMIENTO DE LA ACTIVIDAD VOLCÁNICA. Lat: 0.81-Lon:77.93 Lat: 0.76 Lon:-77.95

ELEVACIÓN (pies)	DIRECCIÓN	VELOCIDAD	
		NUDOS	Km/h
10,000	SURESTE	0 - 5	0 - 9
18,000	ESTE	0 - 5	0 - 9
24,000	OESTE	15 - 20	27 - 36
30,000	OESTE	35 - 40	63 - 72

ESTADO DE LOS EMBALSES

A continuación se relaciona el volumen útil diario de los principales embalses del país (expresado en porcentaje), de acuerdo con la información reportada por XM S.A. E.S.P en la siguiente dirección electrónica: <http://ido.xm.com.co/ido/SitePages/hidrologia.aspx?q=reservas>

VOLUMEN ÚTIL DIARIO EN LOS PRINCIPALES EMBALSES DEL PAÍS



Para estar informado diariamente de lo que pasa con el **pronóstico del tiempo y las alertas.**

Síguenos en Twitter
@IDEAMColombia



PRECIPITACIONES

A continuación se relacionan los municipios donde en las últimas 24 horas se registraron precipitaciones iguales o superiores a 30.0 mm.

Se aclara que las precipitaciones indicadas en los municipios, realmente corresponden a aquellos puntos en los cuales el IDEAM tiene estaciones de monitoreo, pero no necesariamente quiere decir que el dato corresponda a las lluvias que se presentaron directamente sobre el área urbana en donde se concentra la mayor población. En ocasiones la estación sobre la cual se destaca el mayor valor de precipitación, a pesar de pertenecer al municipio, puede quedar alejada del centro poblado principal.

DEPARTAMENTO	MUNICIPIO
CALDAS	Manzanares (52.4).
CHOCO	Quibdó (35.8).
CUNDINAMARCA	Susa (47.5).
NARIÑO	San Andrés De Tumaco (31.4).
NORTE DE SANTANDER	Toledo (65.0).
SANTANDER	Albania (44.5).
TOLIMA	Ataco (47.5).

Para estar informado diariamente de lo que pasa con el **pronóstico del tiempo y las alertas.**

Síguenos en Twitter
@IDEAMColombia



TEMPERATURAS MÁXIMAS

A continuación se relacionan los municipios donde en las últimas 24 horas se registraron temperaturas iguales o superiores a 35.0 °C.

Se aclara que las temperaturas indicadas en los municipios, realmente corresponden a aquellos puntos en los cuales el IDEAM tiene estaciones de monitoreo, pero no necesariamente quiere decir que el dato corresponda a las temperaturas que se presentaron directamente sobre el casco urbano en donde se concentra la mayor población. En ocasiones la estación sobre la cual se destaca el mayor valor de temperatura, a pesar de pertenecer al municipio, puede quedar alejada del centro poblado principal.

DEPARTAMENTO	MUNICIPIO
BOLÍVAR	Zambrano (38.2), Pinillos (36.8), Arjona (35.6), María La Baja (35.0), Magangué (35.0).
CAQUETÁ	Valparaíso (36.2), Solano (36.2).
CESAR	Bosconia (37.6), Agustín Codazzi (37.2), Valledupar (37.2).
CÓRDOBA	Chima (37.0), Montería (36.4), Loricá (35.4), Ayapel (35.0).
CUNDINAMARCA	Jerusalén (35.8).
MAGDALENA	Santa Marta (35.6), Pivijay (35.2).
SANTANDER	Palmar (35.0).
SUCRE	Corozal (36.0), Sampúes (35.2).
TOLIMA	Natagaima (36.0), Prado (36.0), Flandes (35.2), Armero (35.2), Guamo (35.2), Saldaña (35.0).
VICHADA	Puerto Carreño (36.2), Cumaribo (35.0).

ALERTA POR DESCENSOS SIGNIFICATIVOS DE LAS TEMPERATURAS MÍNIMAS DEL AIRE

Se emite ésta alerta, por la posibilidad de descensos significativos de las temperaturas mínimas del aire en horas de la madrugada, lo que puede dar lugar a la ocurrencia de heladas agrometeorológicas. Por lo anterior, se sugiere a los agricultores, ganaderos y floricultores estar atentos a los boletines y comunicados emitidos por la entidad.

REGIÓN ANDINA	
SITIOS PARA LOS CUALES SE GENERA LA ALERTA	
ALERTA AMARILLA	<p>ANTIOQUIA: Belmira, Don Matías, Entrerrios, San José de la Montaña, San Pedro de los Milagros, Santa Rosa de Osos y Yarumal.</p> <p>CUNDINAMARCA: Cajicá, Chía, Chocontá, Cogua, Cota, Facatativá, Funza, Gachancipá, Guasca, Guatavita, La Calera, Madrid, Sesquilé, Sibaté, Soacha, Sopó, Tabio, Tenjo, Tocancipá, Zipaquirá, Nemocón. Mosquera, Subachoque.</p> <p>BOYACÁ: Aquitania, Duitama, Chita, Siachoque, Sogamoso, Belén, Busbanzá, Cerinza, Floresta, Gámeza, Iza, Mongua, Monguí, Chiquiza, Chivatá, Cómbita, Corrales, Cuítiva, Firavitoba, Motavita, Nobsa, Oicatá, Paipa, Pesca, Samacá, Santa Rosa de Viterbo, Sora, Soracá, Sotaquirá, Tibasosa, Tópaga, Tota, Toca, Tunja, Tuta, Tutazá y Ventaquemada</p> <p>BOGOTÁ D.C: Perímetro urbano y rural.</p>

El IDEAM monitorea permanentemente las condiciones atmosféricas y en caso de ser necesario emitirá nuevos comunicados cuando las circunstancias así lo ameriten, debido a que este fenómeno es muy local y está sujeto a los cambios de las condiciones atmosféricas tales como la temperatura, nubosidad, vientos y la humedad.

PRONÓSTICO METEOROLÓGICO

Viernes 02 de febrero y sábado 03 de febrero de 2018



REGIÓN	PRONÓSTICO
SABANA DE BOGOTÁ	<p>VIERNES. En la tarde, se espera cielo entre parcial a mayormente nublado con lluvias intermitentes sobre el nororiente y centro-oriente; para el resto de la ciudad lloviznas dispersas. Durante la noche se espera cielo mayormente nublado con lloviznas dispersas sobre la capital.</p> <p>SÁBADO. En la madrugada, se prevé cielo mayormente nublado con probabilidad de lloviznas ligeras sobre el occidente de la capital, para el resto del área condiciones secas. En la mañana se esperan condiciones parcialmente cubiertas bajo tiempo seco. En la tarde, se visualiza ingreso de humedad sobre la capital, aumentando la probabilidad de lloviznas sobre el norte, oriente y sur con cielo mayormente nublado como condición general. Durante la noche, se espera cielo entre parcial a mayormente nublado con posibilidad de lloviznas ligeras sobre el norte y oriente de la ciudad.</p>
CARIBE	<p>VIERNES. En la tarde, se espera que continúen las condiciones secas con cielo ligeramente nublado. No se descartan lloviznas en el sur y occidente de Córdoba. Amplios intervalos soleados y altas temperaturas para el resto del área. Durante horas de la noche se prevé persistan las condiciones secas con cielo semicubierto a lo largo de la región.</p> <p>SÁBADO. En gran parte de la región se estima escasa nubosidad con condiciones de tiempo seco. Sin embargo, sobre el occidente de Córdoba se estima mayor nubosidad con lluvias durante la mañana y la tarde.</p>
ARCHIPIÉLAGO DE SAN ANDRÉS, PROVIDENCIA Y SANTA CATALINA	<p>VIERNES. En la tarde se estima cielo parcialmente nublado con predominio de tiempo seco. Durante la noche se mantendrán las condiciones de tiempo seco en el archipiélago.</p> <p>SÁBADO. Se estima que predominen las condiciones de tiempo seco tanto en San Andrés, como Providencia y Santa Catalina. En horas de la noche aumento de la nubosidad.</p>
MAR CARIBE	<p>VIERNES. Durante las jornadas se prevé condiciones de tiempo seco y cielo parcialmente cubierto en amplios sectores del mar Caribe Colombiano, vientos de carácter moderado a fuerte y una altura del oleaje en el mar caribe central, cercano a los 4.0 metros.</p> <p>SÁBADO. En el área marítima del Caribe colombiano se estima que se mantengan las condiciones de tiempo seco tanto mar adentro como en cercanías a la costa. Se estima que continúe las condiciones de viento y oleaje fuertes especialmente en horas de la madrugada.</p>
ANDINA	<p>VIERNES. Para la tarde se espera un incremento de la nubosidad, con lluvias en Antioquía, sur de Santander, occidente del Eje Cafetero, norte y centro de Cundinamarca. No se descartan lloviznas intermitentes en Tolima y Huila. En horas de la noche se espera persistencia de lluvias en sectores de norte y occidente de Antioquía y Eje Cafetero, no se descartan lloviznas al norte de Cundinamarca.</p> <p>SÁBADO. El predominio en la región es de tiempo seco, sin embargo, se estima que se incremente la nubosidad en la tarde, activándose las lluvias de carácter ligero en Antioquia, de menor intensidad en Caldas, Risaralda, Quindío y norte de Cundinamarca, no se descartan lloviznas intermitentes en zonas de montaña de Valle. En la noche las lluvias perderán intensidad.</p>

Planeando tu día?
Descarga YA y conoce...



Consúltalo a diario y únete a la Cultura del Pronóstico del IDEAM

Disponible para



PRONÓSTICO METEOROLÓGICO

Viernes 02 de febrero y sábado 03 de febrero de 2018



REGIÓN	PRONÓSTICO
INSULAR PACÍFICO	<p>VIERNES. Se espera tiempo seco con cielo mayormente cubierto en Malpelo a lo largo de la jornada. En Gorgona se prevén lloviznas ligeras e intermitentes, particularmente en la noche.</p> <p>SÁBADO. Se espera tiempo seco con cielo mayormente cubierto en Gorgona con lloviznas ligeras, particularmente de carácter ligero en horas de la mañana y la tarde. Aunque en Malpelo predominará el tiempo seco con cielo parcialmente cubierto, no se descartan lloviznas intermitentes en la madrugada y la mañana. En el resto de la jornada predominio de tiempo seco.</p>
PACÍFICO	<p>VIERNES. En la región se prevé lloviznas entre ligeras y moderadas en horas de la tarde, las más fuertes se esperan en el sur de Chocó. Lloviznas ligeras en Valle y Cauca, incluidos sectores aledaños al litoral. En la noche se estima nubosidad variada con probabilidad de lloviznas en el centro y occidente de Chocó; de mayor intensidad son estimadas en el occidente de Valle del Cauca y norte de Cauca. En Nariño, son estimadas lloviznas sectorizadas sobre la parte oriental.</p> <p>SÁBADO. En algunas horas de la mañana y nuevamente en la tarde son posibles lloviznas entre ligeras y moderadas, especialmente en Chocó y en áreas puntuales del litoral de Cauca, Valle y Nariño. Para la noche disminuirá la nubosidad en la región con probables lloviznas aisladas en Valle y Cauca.</p>
OCÉANO PACÍFICO	<p>VIERNES. En el centro y sur del océano Pacífico, en el litoral y mar adentro, se prevén lloviznas entre moderadas a fuertes, a lo largo de la jornada, las más fuertes en la tarde. Alta probabilidad de actividad eléctrica para los momentos de lluvia intensa.</p> <p>SÁBADO. Condiciones nubosas con precipitaciones en la mañana en el centro y sur de la cuenca, de menor intensidad en horas de la tarde concentrándose al sur del área del océano Pacífico colombiano, tanto en sectores aledaños a la costa como en altamar.</p>
ORINOQUIA	<p>VIERNES. Continuará el tiempo seco con escasa nubosidad en horas de la tarde en gran parte de la región, excepto en zonas puntuales del occidente de Meta donde se estima mayor nubosidad. En la noche no se descartan lloviznas esporádicas en el piedemonte llanero a la altura de Meta; mientras en el resto de la región continuarán las condiciones de tiempo seco con poca nubosidad.</p> <p>SÁBADO. Predominará el tiempo seco con cielo parcialmente cubierto en la mayor parte de la región; sin embargo se estima mayor nubosidad hacia el piedemonte llanero a lo largo de la jornada.</p>
AMAZONIA	<p>VIERNES. En horas de la tarde se incrementará la nubosidad en la región. Las lloviznas se concentrarán en Amazonas, oriente de Vaupés y Guainía. Lloviznas de carácter ligero o lloviznas en el piedemonte amazónico. Se prevé disminución de la nubosidad con precipitaciones ligeras al oriente de Amazonas y lloviznas al sur de Vaupés para las horas de la noche; en el resto de la región se estiman condiciones de tiempo seco con cielo parcialmente cubierto.</p> <p>SÁBADO. A lo largo de la jornada predominarán las condiciones de tiempo seco con cielo parcialmente cubierto en amplias zonas de la región; sin embargo en sectores del occidente de Caquetá y Putumayo, incluido el piedemonte amazónico, y sobre el oriente de Amazonas y Vaupés, son probables precipitaciones entre ligeras y moderadas en horas de la tarde. Durante la noche lloviznas ligeras en Amazonas.</p>

Planeando tu día?
Descarga YA y conoce...



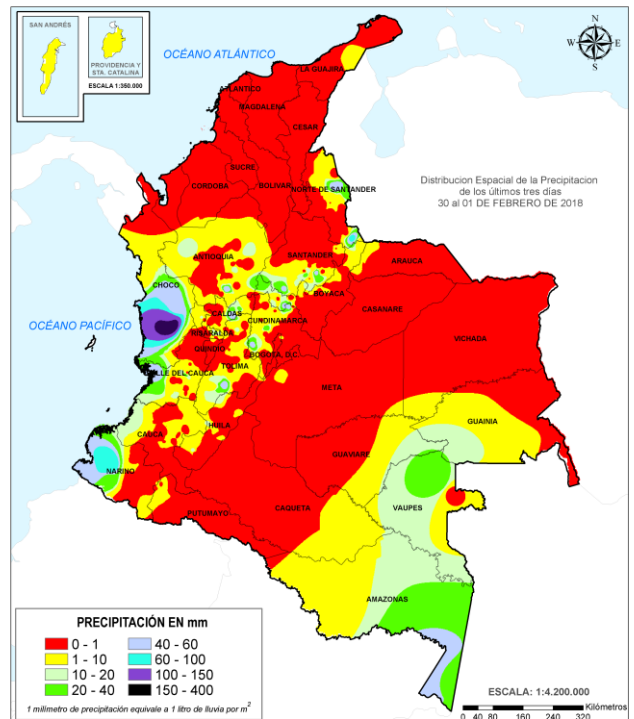
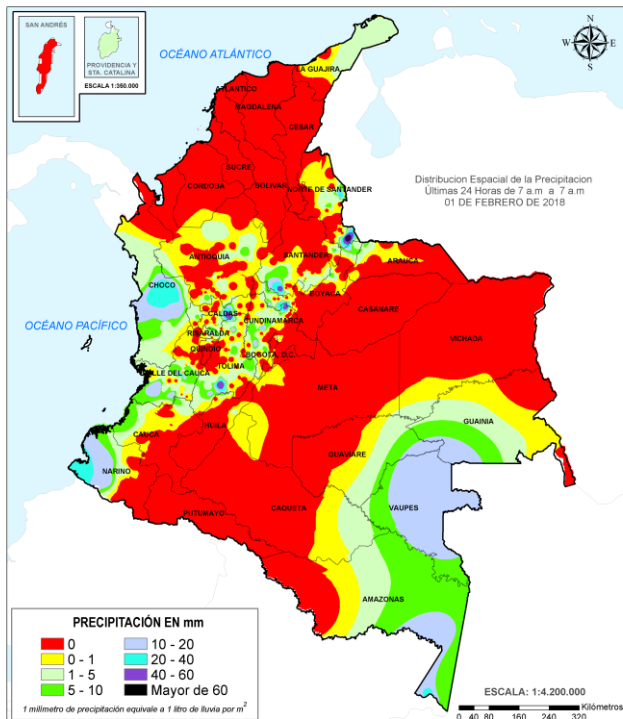
Consúltalo a diario y únete a
la Cultura del Pronóstico del IDEAM

Disponible para  

MAPAS DE PRECIPITACIÓN

Precipitación diaria: desde las 7:00 a. m. del día jueves 01 de febrero hasta las 7:00 a.m. del día viernes 02 de febrero de 2018.

Precipitación de los últimos 3 días: desde las 7:00 a. m. del día martes 30 de enero de hasta las 7:00 a.m. del día viernes 02 de febrero de 2018.



ALERTAS VIGENTES E INFORMACIÓN ADICIONAL

Para mayor información sobre el pronóstico del estado del tiempo, informes técnicos diarios, comunicados especiales, mapas diarios de temperaturas máximas y mínimas e información diaria de precipitación se sugiere consultar los siguientes enlaces:

- [MAPA DIARIO DE TEMPERATURA MÁXIMA.](#)
- [MAPA DIARIO DE TEMPERATURA MÍNIMA.](#)
- [INFORMACIÓN DIARIA DE PRECIPITACIÓN Y TEMPERATURA DE LOS PRINCIPALES AEROPUERTOS DEL PAÍS.](#)
- [MOSAICO MAPAS DE PRECIPITACIÓN DIARIA EN MILÍMETROS.](#)

ALERTAS POR NIVELES DE LOS RÍOS

REGIÓN CARIBE

SITIOS PARA LOS CUALES SE GENERA LA ALERTA

ALERTA NARANJA

NIVELES ALTOS EN LA CUENCA MEDIA Y BAJA DEL RÍO ATRATO.

En la parte media y baja de la cuenca del río Atrato, los niveles continúan altos dadas las lluvias de variada intensidad que se han registrado en las últimas horas especialmente en la parte alta. El IDEAM recomienda a la población en general (Medio Atrato, Beté, Bojayá, Carmen del Darién (Curbaradó), Riosucio y Vigía del Fuerte (Antioquia)) y a las autoridades de Gestión del Riesgo local mantener atento seguimiento al comportamiento de los niveles del cauce principal y sus afluentes.

REGIÓN PACÍFICO

SITIOS PARA LOS CUALES SE GENERA LA ALERTA

ALERTA NARANJA

PROBABILIDAD DE CRECIENTES SÚBITAS PARA LOS RÍOS DAGUA, ANCHICAYÁ Y CAJAMBRE (VALLE DEL CAUCA).

Se mantiene la alerta debido a las constantes precipitaciones de variada intensidad que se han presentado en los últimos días. Sumado a lo anterior, el pronóstico meteorológico nos indica que las lluvias persistirán en el Litoral Pacífico, especialmente sobre las cuencas de los ríos Dagua, Anchicayá, Cajambre, Mayorquín y Raposo. El IDEAM recomienda a la población en general y a las autoridades locales, estar atentos al ante probables crecientes súbitas en estos ríos, principalmente en la cuenca del río Dagua.

PROBABILIDAD DE CRECIENTES SÚBITAS EN EL RÍO BAUDÓ Y OTROS RÍOS DIRECTOS AL PACÍFICO (DEPARTAMENTO DEL CHOCÓ).

Se prevé incrementos en los niveles de los ríos Baudó y otros directos al Océano Pacífico, especialmente el río Jella y la quebrada Chocolatal, en inmediaciones de Bahía Solano (Chocó) ya que persisten las precipitaciones de variada intensidad en el occidente de la región Pacífica (departamento de Chocó). El IDEAM recomienda a la población en general, a la UNGRD y demás organismos de socorro estar atentos al comportamiento de los niveles de estas corrientes y sus afluentes.

ALERTAS POR NIVELES DE LOS RÍOS

REGIÓN PACÍFICO

SITIOS PARA LOS CUALES SE GENERA LA ALERTA

ALERTA AMARILLA

PROBABILIDAD DE CRECIENTES SÚBITAS EN EL RÍO SAN JUAN Y SUS AFLUENTES.

Se mantiene esta alerta ya que se esperan incrementos moderados en el nivel del río San Juan y sus tributarios, debido a las lluvias de variada intensidad que se han presentado en el departamento de Chocó. El IDEAM recomienda a la población en general mantenga atento seguimiento al comportamiento y fluctuaciones en los niveles de estos ríos.

PROBABILIDAD DE CRECIENTES SÚBITAS EN LA CUENCA ALTA DEL RÍO ATRATO.

Aunque los niveles se mantienen estables a la altura de la estación Quibdó, se mantiene alerta amarilla debido a que en las últimas horas se han presentado lluvias de variada intensidad de la zona. Además se pronostican precipitaciones durante los próximos días en la región. Por lo tanto, el IDEAM recomienda a la población en general y a las autoridades de Gestión del Riesgo, continuar atentos a los incrementos súbitos en los niveles del cauce principal y sus afluentes en la cuenca alta, como son los ríos Cabí, Andágueda, Quito, entre otros.

PROBABILIDAD DE CRECIENTES SÚBITAS EN LOS RÍOS SAN JUAN DE MICAY, SAIJA, TIMBIQUÍ Y GUAPI.

Se mantiene alerta amarilla ya que las precipitaciones de los últimos días sobre la cuenca de los ríos que drenan hacia el Pacífico, en el departamento de Cauca, han disminuido moderadamente, esperando que los niveles se encuentren estables. Sin embargo el IDEAM recomienda continuar atentos al incremento de los caudales de estos cauces ante la probabilidad de una creciente súbita, ya que los suelos aun se encuentran saturados por las lluvias antecedentes.

ALERTAS POR AMENAZAS DE INCENDIOS DE LA COBERTURA VEGETAL

ALERTA ROJA:

Amenaza Alta o muy alta de ocurrencia de incendios de la cobertura vegetal en zonas de bosques, cultivos y pastos, localizados en los siguientes municipios y sectores aledaños:

ALERTA NARANJA:

Amenaza moderada de ocurrencia de incendios de la cobertura vegetal en zonas de bosques, cultivos y pastos, localizados en los siguientes municipios y sectores aledaños:

REGIÓN CARIBE

SITIOS PARA LOS CUALES SE GENERA LA ALERTA

ALERTA ROJA

ATLÁNTICO: Barranquilla, Galapa, Juan De Acosta, Luruaco, Malambo, Piojó, Puerto Colombia, Soledad y Tubará.

BOLÍVAR: Achí, Arjona, Cantagallo, Cartagena De Indias, Clemencia, Córdoba, El Carmen De Bolívar, Hatillo De Loba, Magangué, Mahates, Margarita, María La Baja, Mompós, Pinillos, San Estanislao, San Fernando, San Jacinto, San Jacinto Del Cauca, San Juan Nepomuceno, San Pablo, Santa Catalina, Santa Rosa, Santa Rosa Del Sur, Simití, Turbaco, Turbana, Villanueva y Zambrano..

CESAR: Agustín Codazzi, Astrea, Becerrill, Bosconia, Chimichagua, El Copey, El Paso, González, La Jagua De Ibirico, La Paz, Manaure Balcón Del Cesar, Pailitas, Pueblo Bello, San Diego y Valledupar.

CORDOBA: Ayapel, Buenavista, Canalete, Cereté, Chima, Chinú, Ciénaga De Oro, Cotorra, La Apartada, Loricá, Los Córdoba, Momil, Montelíbano, Montería, Moñitos, Planeta Rica, Pueblo Nuevo, Puerto Escondido, Puerto Libertador, Purísima, Sahagún, San Andrés De Sotavento, San Antero, San Bernardo Del Viento, San Carlos, San Pelayo, Tierralta y Valencia.

LA GUAJIRA: Albania, Barrancas, Dibulla, Distracción, El Molino, Fonseca, Hato Nuevo, La Jagua Del Pilar, Maicao, Manaure, Riohacha, San Juan Del Cesar, Uribia, Urumita y Villanueva.

MAGDALENA: Algarrobo, Aracataca, Ariguani (El Difícil), Ciénaga, El Retén, Fundación, Nueva Granada, Pijiño Del Carmen, Pivijay, Plato, Sabanas De San Angel, Santa Ana, Santa Bárbara De Pinto, Santa Marta, Sitionuevo y Tenerife.

SUCRE: Buenavista, Caimito, Chalán, Colosó, Corozal, Coveñas, El Roble, Galeras, Guaranda, La Unión, Los Palmitos, Majagual, Morroa, Ovejas, Palmito, Sampués, San Benito Abad, San Juan De Betulia (Betulia), San Marcos, San Onofre, San Pedro, Sincé, Sincelejo, Sucre, Tolú y Tolviejo.

REGIÓN AMAZONIA

SITIOS PARA LOS CUALES SE GENERA LA ALERTA

ALERTA ROJA

CAQUETÁ: El Doncello, El Paujil, Florencia, Puerto Rico y San Vicente Del Caguán.

GUAINÍA: Barranco Mina, Inírida, Mapiripana

ALERTAS POR AMENAZAS DE INCENDIOS DE LA COBERTURA VEGETAL

ALERTA ROJA:

Amenaza Alta o muy alta de ocurrencia de incendios de la cobertura vegetal en zonas de bosques, cultivos y pastos, localizados en los siguientes municipios y sectores aledaños:

ALERTA NARANJA:

Amenaza moderada de ocurrencia de incendios de la cobertura vegetal en zonas de bosques, cultivos y pastos, localizados en los siguientes municipios y sectores aledaños:

REGIÓN ANDINA

SITIOS PARA LOS CUALES SE GENERA LA ALERTA

ALERTA ROJA

ANTIOQUIA: Abejorral, Amalfi, Angostura, Anorí, Apartadó, Arboletes, Bello, Belmira, Betulia, Cáceres, Campamento, Caramanta, Carepa, Carolina, Caucasia, Copacabana, Girardota, Guadalupe, Ituango, Medellín, Nechí, Necoclí, Remedios, San Andrés, San José De La Montaña, San Juan De Urabá, San Pedro De Urabá, Santa Rosa De Osos, Tarazá, Turbo, Urrao, Valdivia, Valparaiso, Yarumal y Yondó (Casabe).

BOYACÁ: Almeida, Aquitania, Arcabuco, Berbeo, Boavita, Busbanzá, Campohermoso, Chinavita, Chíquiza, Chita, Chivatá, Chivor, Ciénega, Cómbita, Corrales, Covarachía, Cucaita, Cútiva, Duitama, Firavitoba, Floresta, Gachantivá, Gámeza, Garagoa, Guateque, Guayatá, Iza, Jenesano, Jericó, La Capilla, La Uvita, Labranzagrande, Maripí, Mongua, Monguí, Motavita, Nobsa, Oicatá, Pachavita, Páez, Paipa, Pajarito, Paya, Pesca, Pisva, Ramiriquí, Ráquira, Rondón, Sáchica, Samacá, San Eduardo, San Mateo, San Pablo De Borbur, Santa Rosa De Viterbo, Santa Sofía, Siachoque, Socha, Socotá, Sogamoso, Somondoco, Sora, Soracá, Sotaquirá, Sutamarchán, Sutatenza, Tasco, Tenza, Tibaná, Tibasosa, Tinjacá, Toca, Tópaga, Tota, Tunja, Turmequé, Tuta, Úmbita, Ventaquemada, Villa De Leiva, Viracachá y Zetaquirá.

CALDAS: Marmato, Neira, Pácora, Supia y Villamaria.

CAUCA: Bolívar, El Tambo, Inzá, Morales, Páez (Belalcázar), Popayán, Puracé (Coconuco), San Sebastián, Santa Rosa, Silvia, Toribío y Totoró .

CUNDINAMARCA: Anolaima, Arbeláez, Bojacá, Cabrera, Cachipay, Cáqueza, Chía, Chipaque, Choachí, Chocontá, Cota, Cucunubá, El Colegio, El Rosal, Facatativá, Fómeque, Fosca, Funza, Fusagasugá, Gachalá, Gachancipá, Gachetá, Guachetá, Guasca, Guatavita, Gutiérrez, La Calera, La Mesa, Lenguazaque, Machetá, Madrid, Manta, Medina, Mosquera, Nemocón, Pandí, Paratebueno, Pasca, Quetame, San Antonio De Tequendama, San Bernardo, Sesquilé, Sibaté, Silvania, Soacha, Sopó, Subachoque, Suesca, Tena, Tenjo, Tibacuy, Tibirita, Tocancipá, Ubalá, Ubaque, Une, Venecia, Villapinzón, Viotá y Zipacón.

HUILA: Aipe, Algeciras, Altamira, Baraya, Colombia, Garzón, Gigante, Íquira, Isnos, Neiva, Palermo, Pitalito, Rivera, Saladoblanco, San Agustín, Tello y Villavieja.

NARIÑO: Albán (San José), Aldana, Ancuya, Arboleda (Berruecos), Belén, Buesaco, Chachagüí, Colón (Génova), Consacá, Contadero, Córdoba, El Peñol, El Tablón, El Tambo, Guachucal, Guaitarilla, Gualmatán, Iles, Imués, Ipiales, La Cruz, La Florida, La Llanada, La Unión, Linares, Los Andes (Sotomayor), Mallama (Piedrancha), Nariño, Ospina, Pasto, Potosí, Providencia, Puerres, Pupiales, Samaniego, San Bernardo, San Lorenzo, San Pablo, San Pedro De Cartago (Cartago), Sandoná, Santa Cruz (Guachavés), Sapuyes, Taminango, Tangua, Túquerres y Yacuanquer.

ALERTAS POR AMENAZAS DE INCENDIOS DE LA COBERTURA VEGETAL

ALERTA ROJA:

Amenaza Alta o muy alta de ocurrencia de incendios de la cobertura vegetal en zonas de bosques, cultivos y pastos, localizados en los siguientes municipios y sectores aledaños:

ALERTA NARANJA:

Amenaza moderada de ocurrencia de incendios de la cobertura vegetal en zonas de bosques, cultivos y pastos, localizados en los siguientes municipios y sectores aledaños:

REGIÓN ANDINA

SITIOS PARA LOS CUALES SE GENERA LA ALERTA

ALERTA
ROJA

NORTE DE SANTANDER: Ábrego, Arboledas, Cáchira, Cákota, Chinácota, Chitagá, Convención, Cucutilla, El Carmen, Herrán, Labateca, Los Patios, Mutiscua, Pamplona, Pamplonita, Ragonvalia, Salazar, Silos, Teorama, Toledo y Villa Caro.

QUINDIO: Calarcá, Circasia, Córdoba, Génova, Montenegro, Pijao y Quimbaya.

RISARALDA: Pereira

SANTANDER: Aratoca, Barichara, Barrancabermeja, Betulia, Bucaramanga, Cabrera, California, Capitanejo, Cepitá, Cerrito, Charta, Curití, El Carmen, El Playón, Floridablanca, Galán, Girón, Guaca, Hato, Jordán, Lebrija, Los Santos, Matanza, Mogotes, Molagavita, Piedecuesta, Pinchote, Puerto Parra, Puerto Wilches, Rionegro, San Andrés, San Gil, San Miguel, San Vicente De Chucurí, Santa Bárbara, Simacota, Socorro, Suratá, Tona, Valle De San José, Vetas, Villanueva y Zapatoca.

TOLIMA: Alpujarra, Armero (Guayabal), Cajamarca, Dolores, Falan, Ibagué, Icononzo, Murillo, Natagaima, Prado, Roncesvalles y Rovira.

VALLE DEL CAUCA: Argelia, Argelia, Caicedonia, Cali, Dagua, El Cairo, El Cerrito, Ginebra, Jamundí, Palmira, Riofrío, Sevilla, Trujillo, Tuluá, Versalles, Vijes, Yumbo y Zarzal.

REGIÓN ORINOQUIA

SITIOS PARA LOS CUALES SE GENERA LA ALERTA

ALERTA
ROJA

ARAUCA: Arauca, Arauquita, Cravo Norte, Fortul, Puerto Rondón y Tame.

CASANARE: Aguazul, Chámeza, Hato Corozal, La Salina, Maní, Monterrey, Nunchía, Orocué, Paz De Ariporo, Pore, Recetor, Sácama, San Luis De Palenque, Támara, Tauramena, Trinidad, Villanueva y Yopal.

META: Acacías, Cubarral, Cumaral, La Macarena, Mesetas, Restrepo, Uribe y Villavicencio.

VICHADA: Cumaribo, La Primavera, Puerto Carreño, Santa Rosalía.

ALERTAS POR AMENAZAS DE INCENDIOS DE LA COBERTURA VEGETAL

ALERTA ROJA:

Amenaza Alta o muy alta de ocurrencia de incendios de la cobertura vegetal en zonas de bosques, cultivos y pastos, localizados en los siguientes municipios y sectores aledaños:

ALERTA NARANJA:

Amenaza moderada de ocurrencia de incendios de la cobertura vegetal en zonas de bosques, cultivos y pastos, localizados en los siguientes municipios y sectores aledaños:

REGIÓN CARIBE

SITIOS PARA LOS CUALES SE GENERA LA ALERTA

**ALERTA
 NARANJA**

ATLANTICO: Baranoa, Polonuevo, Sabanagrande y Usiacurí.

BOLÍVAR: Cicuco, El Peñón, Regidor y Talaigua Nuevo.

CESAR: Chiriguaná, Curumaní, La Gloria, Pelaya, San Alberto y Tamalameque.

MAGDALENA: Chivolo, El Banco, El Piñón, Guamal, Remolino, San Sebastián De Buenavista, San Zenón y Zapayán.

REGIÓN ANDINA

SITIOS PARA LOS CUALES SE GENERA LA ALERTA

**ALERTA
 NARANJA**

ANTIOQUIA: Entrerrios y Gómez Plata.

BOYACÁ: Belén, Boyacá, Miraflores, Nuevo Colón y San Miguel De Sema.

CAUCA: Caloto, Corinto, Guachene, Miranda, Padilla, Puerto Tejada, Santander De Quilichao, Villa Rica

CALDAS: Manizales y Marulanda.

CUNDINAMARCA: Anapoima, Apulo, Cajicá, Chaguaní, Fúquene, Granada, Guaduas, Pacho, Susa, Sutatausa, Tausa, Ubaté y Zipaquirá.

HUILA: Agrado y La Argentina.

NARIÑO: Cuaspud (Carlosama) y Cumbal.

NORTE DE SANTANDER: Bochalema.

QUINDÍO: Armenia

RISARALDA: Marsella

SANTANDER: Landázuri y Páramo.

TOLIMA: Alvarado, Casabianca, Cunday, Herveo, Lérida, Líbano, Piedras, Rioblanco, Saldaña, San Antonio, Villahermosa

VALLE DEL CAUCA: Buga, Bugalagrande, Calima (El Darién), Candelaria, Florida, Guacarí, La Cumbre, Pradera, Restrepo, San Pedro y Yotoco.

ALERTAS POR AMENAZAS DE INCENDIOS DE LA COBERTURA VEGETAL

ALERTA ROJA:

Amenaza Alta o muy alta de ocurrencia de incendios de la cobertura vegetal en zonas de bosques, cultivos y pastos, localizados en los siguientes municipios y sectores aledaños:

ALERTA NARANJA:

Amenaza moderada de ocurrencia de incendios de la cobertura vegetal en zonas de bosques, cultivos y pastos, localizados en los siguientes municipios y sectores aledaños:

REGIÓN DE LA ORINOQUIA	
ALERTA NARANJA	SITIOS PARA LOS CUALES SE GENERA LA ALERTA
	META: Puerto Gaitán

REGIÓN DE LA AMAZONÍA	
ALERTA NARANJA	SITIOS PARA LOS CUALES SE GENERA LA ALERTA
	GUAVIARE: San José Del Guaviare.

ALERTAS POR AMENAZAS DE DESLIZAMIENTO

ALERTA ROJA:

Amenaza alta a muy alta por deslizamientos de tierra detonados por lluvias, localizados en los siguientes municipios:

ALERTA NARANJA:

Amenaza moderada por deslizamientos de tierra detonados por lluvias, localizados en los siguientes municipios:

REGIÓN PACÍFICA

SITIOS PARA LOS CUALES SE GENERA LA ALERTA

ALERTA NARANJA

CHOCÓ: Alto Baudó (Pie de Pato), Atrato (Yuto), Bagadó, Bajo Baudó (Pizarro), Cértegui, Condoto, El Cantón del San Pablo (Managrú), Istmina, Lloró, Medio Atrato (Beté), Medio Baudó (Boca de Pepé), Medio San Juan (Andagoya), Nóvita, Quibdó, Río Iró (Santa Rita), Río Quito (Paimadó), Tadó y Unión Panamericana (Ánimas).

REGIÓN ANDINA

SITIOS PARA LOS CUALES SE GENERA LA ALERTA

ALERTA AMARILLA

ANTIOQUIA: Abriaquí, Amagá, Andes, Briceño, Caldas, Cañasgordas, Caracolí, Ciudad Bolívar, Dabeiba, Fredonia, Frontino, Heliconia, La Ceja, La Pintada, Maceo, Montebello, Puerto Berrío, Puerto Nare, Puerto Triunfo, Salgar, San Francisco, San Luis, Santa Fe de Antioquia, Sonsón, Tarso, Titiribí, Uramita y Yolombó.

BOYACÁ: Coper, El Espino, Guicán, La Victoria, Moniquirá, Muzo, Otanche, Panqueba, Pauna, Puerto Boyacá, Quípama, San José de Pare, Santa María, Santana y Úmbita.

CALDAS: Aguadas, Chinchiná, Filadelfia, La Merced, Manzanares, Pensilvania y Samaná.

CAUCA: Buenos Aires, Caldono, La Sierra, La Vega, Páez (Belalcázar) y Rosas.

CUNDINAMARCA: Agua de Dios, Albán, Beltrán, Bituima, Caparrapí, Gama, Guayabal de Síquima, Guayabetal, Jerusalén, La Palma, La Peña, La Vega, Nilo, Nimaima, Nocaima, Paime, Pulí, Quebradanegra, Quipile, Ricaurte, San Cayetano, San Francisco, San Juan de Rioseco, Sasaima, Supatá, Tabio, Tocaima, Topaipí, Utica, Vergara, Vianí, Villagómez y Yacopí.

HUILA: La Plata, Suaza y Tarquí.

NARIÑO: Cumbitara.

NORTE DE SANTANDER: Durania, Gramalote, Hacarí, San Calixto y Sardinata.

QUINDÍO: Salento.

RISARALDA: Santa Rosa de Cabal.

SANTANDER: Barbosa, Bolívar, Charalá, Chipatá, Concepción, Confines, Contratación, Coromoro, El Guacamayo, Florián, Guavatá, Guepsa, La Belleza, Puente Nacional, San Benito, Santa Helena del Opón y Vélez.

TOLIMA: Anzoátegui, Carmen de Apicalá, Fresno, Melgar, Ortega, Palocabildo, Purificación y Suárez, Villarrica.

VALLE DEL CAUCA: El Dovio.

ALERTAS POR AMENAZAS DE DESLIZAMIENTO

ALERTA ROJA:

Amenaza alta a muy alta por deslizamientos de tierra detonados por lluvias, localizados en los siguientes municipios:

ALERTA NARANJA:

Amenaza moderada por deslizamientos de tierra detonados por lluvias, localizados en los siguientes municipios:

REGIÓN PACÍFICA

SITIOS PARA LOS CUALES SE GENERA LA ALERTA

ALERTA AMARILLA

CHOCÓ: Bahía Solano (Mutis), San José del Palmar y Sipí.
NARIÑO: Barbacoas.
VALLE DEL CAUCA: Buenaventura y Calima (El Darién).

REGIÓN DE LA AMAZONÍA

SITIOS PARA LOS CUALES SE GENERA LA ALERTA

ALERTA AMARILLA

CAQUETÁ: Belén de Los Andaquíes y Morelia.

SECTORES VIALES

SECTORES VIALES IDENTIFICADOS CON POTENCIALIDAD DE DESLIZAMIENTOS DE TIERRA, EN LOS CUALES GENERAN ALERTAS

DEPARTAMENTO	SECTOR VIAL
CHOCÓ	Cértegui – Quibdó. Quibdó – La Mansa

ALERTAS METEOMARINA

MAR CARIBE

ALERTA ROJA

OLEAJE Y VIENTO.

Persisten las condiciones adversas en el mar Caribe colombiano, especialmente en sectores del centro, la dirección del viento se mantiene del noreste con intensidad de 20 a 35 nudos (37 - 64 Km/h) con ráfagas mayores y altura del oleaje con valores entre los 3.0 m a 4.0 m. Por lo anterior, se recomienda a habitantes costeros, turistas en playa y embarcaciones de poco calado estar atentos a la evolución de las condiciones meteorológicas y consultar con las Capitanías de puerto antes de zarpar.

OCÉANO PACÍFICO

ALERTA NARANJA

POR TIEMPO LLUVIOSO.

Se estiman condiciones lluviosas en la cuenca del Pacífico colombiano entre moderadas y fuertes, acompañadas en algunos casos por actividad eléctrica en sectores del centro y sur de la cuenca. Por lo anterior, se recomienda a los habitantes costeros estar atentos a la evolución de las condiciones meteorológicas.

ALERTA AMARILLA

POR PLEAMAR.

La zona del litoral de la cuenca del Pacífico colombiano estará influenciado por una de las pleamares más significativas del mes; el fenómeno finalizará el 6 de febrero. Por lo anterior, se recomienda a los habitantes costeros estar atentos a la evolución del fenómeno.

°C: grados Celsius

m: metros

mm: milímetros

msnm: metros sobre nivel del mar

Km/h: kilómetros por hora

HLC: hora local colombiana

GOES: Geostationary Operational Environmental Satellites (Satélite Geoestacionario Operacional Ambiental).

GOES-16 es el designado GOES-Este, localizado en 75° W sobre el ecuador geográfico.

PNN: Parque Nacional Natural

SFF: Santuario de Fauna y Flora



ALERTA ROJA. PARA TOMAR ACCIÓN Advierte al Sistema Nacional de Gestión del Riesgo de Desastres sobre el peligro de un fenómeno y sus efectos adversos sobre la población. Se emite una alerta sólo cuando la identificación de un evento extraordinario indique la amenaza inminente y cuando la gravedad del fenómeno requiera atención prioritaria de los comités departamentales y locales.



ALERTA NARANJA. PARA PREPARARSE Indica la amenaza de un fenómeno. No implica riesgo inmediato por lo que es catalogado como un mensaje para informarse y prepararse. El aviso implica vigilancia continua ya que las condiciones son propicias para el desarrollo de un suceso natural.



ALERTA AMARILLA. PARA INFORMARSE Se emite cuando las condiciones hidrometeorológicas son favorables para la ocurrencia de un fenómeno natural y pueden aumentar el riesgo según los pronósticos. Por sus características, este nivel está encaminado a informar.

CONDICIONES NORMALES Indica que no existe ninguna clase de alerta para la región o zona mencionada.

OMAR FRANCO | Director General

CHRISTIAN EUSCÁTEGUI | Jefe Oficina del Servicio de Pronósticos y Alertas

Profesionales de Turno:

Juan Camilo Pérez, Catherine Tobón, Alexander Villamizar, Sonia Bermúdez, Juan Sebastián Barrios, María Inés Cubillos y Carlos Mauricio Merchán.

<http://www.ideam.gov.co>

Correos electrónicos: servicio@ideam.gov.co, alertas@ideam.gov.co

Calle 25D # 96B – 70, Piso 3. Bogotá, D.C., Colombia.

Teléfono: 3075625 Ext. 1334–1336.

Síguenos en:

