

INFORME TÉCNICO DIARIO N° 031

El IDEAM comunica al Sistema Nacional de Gestión del Riesgo (SNGR) y al Sistema Nacional Ambiental (SINA).

Bogotá D. C., miércoles 31 de enero de 2018.

Hora de actualización:
12:25 p. m.

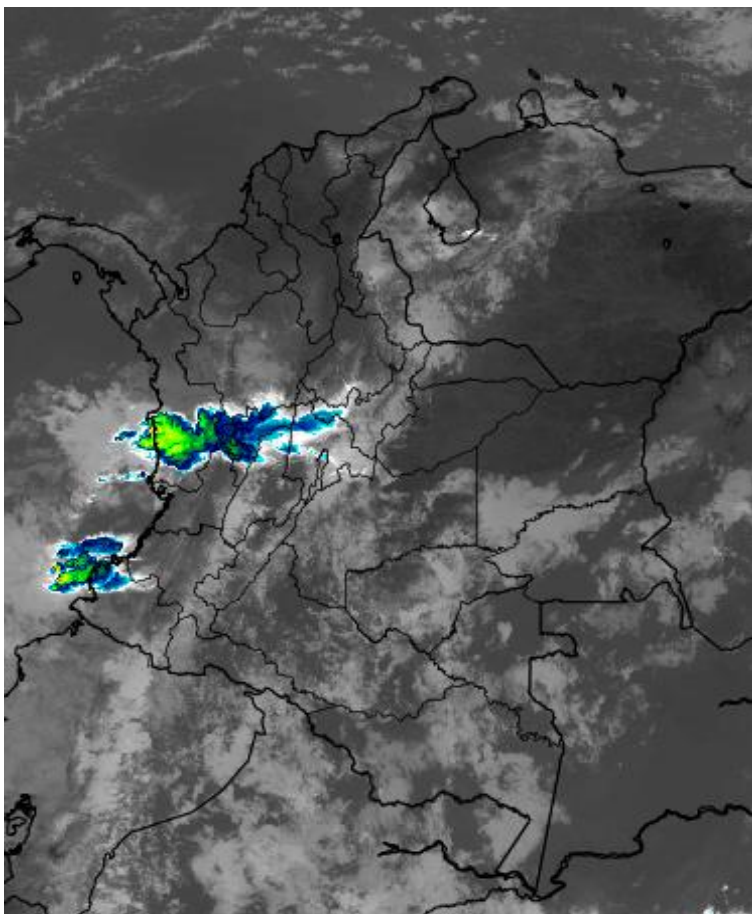


CONDICIONES HIDROMETEOROLÓGICAS ACTUALES

Durante horas de la mañana, ha predominado el tiempo seco en gran parte del país. Sin embargo, se han registrado lluvias sobre centro y sur de Chocó, sur de Antioquia, Risaralda, Caldas y occidente de Cauca y Nariño. En horas de la tarde y noche, se prevé persistan las condiciones secas sobre la región Caribe y la Orinoquia; probabilidad de lluvias sobre el sur y oriente de la Amazonia, región Pacífica y occidente de la región Andina.

IMAGEN SATELITAL

Canal Infrarrojo - GOES16 | 31 de enero de 2018 | 8:45 a. m.



Consulte todos los días el pronóstico del tiempo y las alertas hidrometeorológicas vigentes del IDEAM, en un formato de calidad. Alrededor de las 7:30 a. m. está a disposición del público en www.ideam.gov.co.

Se puede ver también en dispositivos móviles **AQUÍ**





LO MÁS DESTACADO

LLUVIAS REGISTRADAS EN LAS ÚLTIMAS 24 HORAS

- En las últimas 24 horas se registró un incremento importante de las precipitaciones, las cuales se extendieron en algunos casos con una duración importante, las cuales principalmente se concentraron en las regiones Andina y Pacífica. La mayor precipitación se presentó en el municipio de **Medio San Juan (Chocó)**, con **192.0 mm**.

ALERTA ROJA

- Por alta posibilidad de ocurrencia de incendios de la cobertura vegetal en zonas de bosques, cultivos y pastos localizados en amplios sectores de las regiones Caribe, Amazonia, Andina y Orinoquia.
- Por alta probabilidad de ocurrencia de deslizamientos de tierra detonados por lluvia en la región Pacífico.
- Por oleaje y viento en el Mar Caribe.

ALERTA NARANJA

- Por probabilidad de crecientes súbitas o incrementos de nivel en los ríos Dagua, Anchicayá y Cajambre (Valle del Cauca), así como en los ríos San Juan de Micay, Saija, Timbiquí y Guapi (Cauca).
- Por niveles altos en la cuenca media y baja del río Atrato.
- Por moderada posibilidad de ocurrencia de incendios de la cobertura vegetal en zonas de bosques, cultivos y pastos localizados en áreas de las regiones Caribe, Andina, Orinoquia y Amazonia.
- Por probabilidad moderada de deslizamientos de tierra detonados por lluvias, en sectores inestables o de alta pendiente, localizados en municipios del departamento de Chocó.

ALERTA AMARILLA

- Por probabilidad de crecientes súbitas o incrementos de nivel en los aportantes al río Cauca (cuenca alta), en los ríos del Eje Cafetero, en el río Baudó y otros ríos directos al Océano Pacífico (Chocó) donde se destaca el río San Juan.
- Por probabilidad baja de deslizamientos de tierra detonados por lluvias, en sectores inestables o de alta pendiente, localizados en áreas de las regiones Andina, Pacífica y Amazonia.
- Tiempo pleamar y lluvioso en el Océano Pacífico.

PARA TENER EN CUENTA

- A pesar del incremento de las precipitaciones en las últimas horas, persisten las condiciones de incendios en la cobertura vegetal en diferentes sectores, e igualmente la probabilidad de ocurrencia de heladas.

PRONÓSTICO CONDICIONES METEOROLÓGICAS ESPECIALES

ÁREA DEL VOLCÁN GALERAS

Preveerán las condiciones de tiempo seco en las primeras horas del día. Al final de la tarde no se descartan algunas lloviznas en el sector.

EL SERVICIO GEOLÓGICO COLOMBIANO reporta en nivel AMARILLO (III): CAMBIOS EN EL COMPORTAMIENTO DE LA ACTIVIDAD VOLCÁNICA. Lat:155 Lon:-77.37

ELEVACIÓN (pies)	DIRECCIÓN	VELOCIDAD	
		NUDOS	Km/h
10,000	ESTE	5 - 10	9 - 18
18,000	ESTE	5 - 10	9 - 18
24,000	OESTE	15 - 20	27 - 36
30,000	OESTE	35 - 40	63 - 72

ÁREA DEL VOLCÁN NEVADO DEL HUILA

A lo largo de la jornada se estima cielo entre parcial y mayormente cubierto con predominio de tiempo seco.

EL SERVICIO GEOLÓGICO COLOMBIANO reporta en nivel AMARILLO (III): CAMBIOS EN EL COMPORTAMIENTO DE LA ACTIVIDAD VOLCÁNICA. Lat:2.92 Lon:-76.65

ELEVACIÓN (pies)	DIRECCIÓN	VELOCIDAD	
		NUDOS	Km/h
10,000	ESTE	5 - 10	9 - 18
18,000	SURESTE	5 - 10	9 - 18
24,000	OESTE	10 - 15	18 - 27
30,000	OESTE	35 - 40	63 - 72

ÁREA DEL VOLCÁN CERRO MACHÍN

A lo largo de la jornada se estima cielo entre parcial y mayormente cubierto con predominio de tiempo seco.

EL SERVICIO GEOLÓGICO COLOMBIANO reporta en nivel AMARILLO (III): CAMBIOS EN EL COMPORTAMIENTO DE LA ACTIVIDAD VOLCÁNICA. Lat:4.89 Lon:-75.62

ELEVACIÓN (pies)	DIRECCIÓN	VELOCIDAD	
		NUDOS	Km/h
10,000	SURESTE	0 - 5	0 - 9
18,000	SUR	0 - 5	0 - 9
24,000	OESTE	5 - 10	9 - 18
30,000	OESTE	30 - 35	54 - 63

ÁREA DEL VOLCÁN NEVADO DEL RUIZ

Durante las horas de la mañana y tarde se estima tiempo seco con cielo parcialmente cubierto. En la noche son previstas precipitaciones.

EL SERVICIO GEOLÓGICO COLOMBIANO reporta en nivel AMARILLO (III): CAMBIOS EN EL COMPORTAMIENTO DE LA ACTIVIDAD VOLCÁNICA. Lat:4.89 Lon:-75.32

ELEVACIÓN (pies)	DIRECCIÓN	VELOCIDAD	
		NUDOS	Km/h
10,000	SURESTE	0 - 5	0 - 9
18,000	NORESTE	0 - 5	0 - 9
24,000	OESTE	5 - 10	9 - 18
30,000	OESTE	30 - 35	54 - 63

ÁREA DEL COMPLEJO VOLCÁNICO CHILES-CERRO NEGRO DE MAYASQUER

A lo largo de la jornada se estima cielo entre parcial y mayormente cubierto con predominio de tiempo seco.

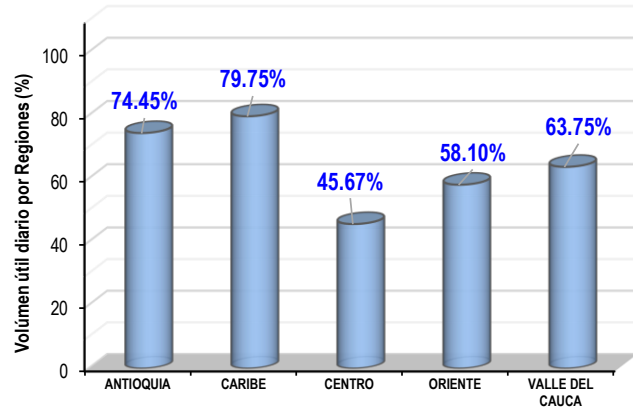
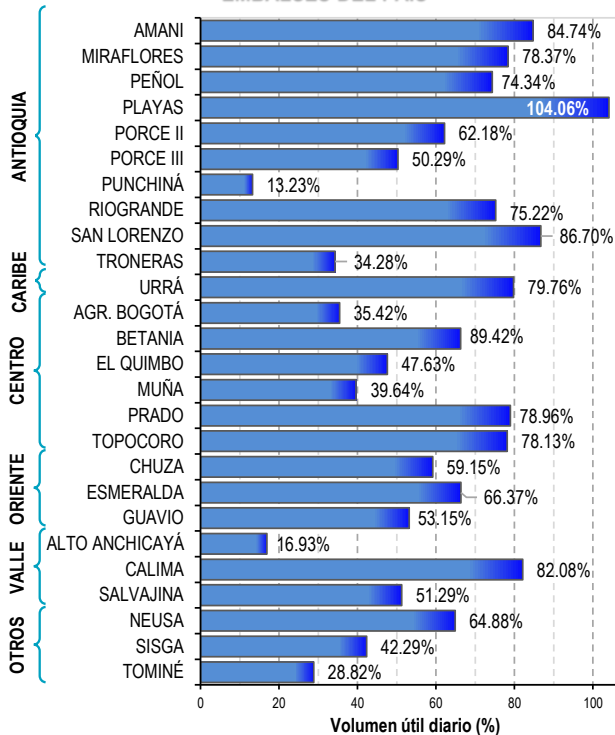
EL SERVICIO GEOLÓGICO COLOMBIANO reporta en nivel AMARILLO (III): CAMBIOS EN EL COMPORTAMIENTO DE LA ACTIVIDAD VOLCÁNICA. Lat:0.81-Lon:77.93 Lat:0.76 Lon:-77.95

ELEVACIÓN (pies)	DIRECCIÓN	VELOCIDAD	
		NUDOS	Km/h
10,000	ESTE	5 - 10	9 - 18
18,000	ESTE	5 - 10	9 - 18
24,000	OESTE	15 - 20	27 - 36
30,000	OESTE	35 - 40	63 - 72

ESTADO DE LOS EMBALSES

A continuación se relaciona el volumen útil diario de los principales embalses del país (expresado en porcentaje), de acuerdo con la información reportada por XM S.A. E.S.P en la siguiente dirección electrónica: <http://ido.xm.com.co/ido/SitePages/hidrologia.aspx?q=reservas>

VOLUMEN ÚTIL DIARIO EN LOS PRINCIPALES EMBALSES DEL PAÍS



Para estar informado diariamente de lo que pasa con el **pronóstico del tiempo y las alertas.**

Síguenos en Twitter
@IDEAMColombia



PRECIPITACIONES

A continuación se relacionan los municipios donde en las últimas 24 horas se registraron precipitaciones iguales o superiores a 15.0 mm.

Se aclara que las precipitaciones indicadas en los municipios, realmente corresponden a aquellos puntos en los cuales el IDEAM tiene estaciones de monitoreo, pero no necesariamente quiere decir que el dato corresponda a las lluvias que se presentaron directamente sobre el área urbana en donde se concentra la mayor población. En ocasiones la estación sobre la cual se destaca el mayor valor de precipitación, a pesar de pertenecer al municipio, puede quedar alejada del centro poblado principal.

DEPARTAMENTO	MUNICIPIO
ANTIOQUIA	La Unión (48.5), Frontino (19.0), Alejandría (15.4).
BOYACÁ	Buenavista (18.5), Pauna (15.3).
CUNDINAMARCA	Jerusalén (43.0).
CHOCÓ	Medio San Juan (192.0) , Istmina (90.0), Quibdó (18.4).
NARIÑO	Barbacoas (23.6)
SANTANDER	Charalá (47.0), Encino (25.7), Guadalupe (20.0), Chima (17.5).
TOLIMA	Espinal (33.2)

Para estar informado diariamente de lo que pasa con el **pronóstico del tiempo y las alertas.**

Síguenos en Twitter
@IDEAMColombia



TEMPERATURAS MÁXIMAS

A continuación se relacionan los municipios donde en las últimas 24 horas se registraron temperaturas iguales o superiores a 35.0 °C.

Se aclara que las temperaturas indicadas en los municipios, realmente corresponden a aquellos puntos en los cuales el IDEAM tiene estaciones de monitoreo, pero no necesariamente quiere decir que el dato corresponda a las temperaturas que se presentaron directamente sobre el casco urbano en donde se concentra la mayor población. En ocasiones la estación sobre la cual se destaca el mayor valor de temperatura, a pesar de pertenecer al municipio, puede quedar alejada del centro poblado principal.

DEPARTAMENTO	MUNICIPIO
BOLÍVAR	Zambrano (37.2).
CAQUETÁ	Valparaíso (36.2).
CESAR	Codazzi (37.6) , Valledupar (36.0).
CÓRDOBA	Ayapel (36.6), Montería (35.2), Chimá (35.0).
GUAINÍA	Puerto Inírida (35.4).
LA GUAJIRA	Urumita (35.4).
MAGDALENA	Pivijay (35.2).
SANTANDER	Capitanejo (36.8).
TOLIMA	Prado (36.8).
VICHADA	Puerto Carreño (36.6).

ALERTA POR DESCENSOS SIGNIFICATIVOS DE LAS TEMPERATURAS MÍNIMAS DEL AIRE

Se emite ésta alerta, por la posibilidad de descensos significativos de las temperaturas mínimas del aire en horas de la madrugada, lo que puede dar lugar a la ocurrencia de heladas agrometeorológicas. Por lo anterior, se sugiere a los agricultores, ganaderos y floricultores estar atentos a los boletines y comunicados emitidos por la entidad.

REGIÓN ANDINA

SITIOS PARA LOS CUALES SE GENERA LA ALERTA

ALERTA AMARILLA	<p>ANTIOQUIA: Belmira, Don Matías, Entreríos, San José de la Montaña, San Pedro de los Milagros, Santa Rosa de Osos y Yarumal.</p> <p>BOGOTÁ D.C: Perímetro urbano y rural.</p> <p>CUNDINAMARCA: Cajicá, Chía, Chocontá, Cogua, Cota, Facatativá, Funza, Gachancipá, Guasca, Guatavita, La Calera, Madrid, Mosquera, Nemocón, Sesquilé, Sibaté, Soacha, Sopó, Subachoque, Tabio, Tenjo, Tocancipá y Zipaquirá.</p>
ALERTA NARANJA	<p>BOYACÁ: Aquitania, Duitama, Chita, Siachoque Sogamoso, Belén, Busbanzá, Cerinza, Floresta, Gámeza, Iza, Mongua, Monguí, Chíquiza, Chivatá, Cómbita, Corrales, Cuítiva, Firavitoba, Motavita, Nobsa, Oicatá, Paipa, Pesca, Samacá, Santa Rosa de Viterbo, Sora, Soracá, Sotaquirá, Tibasosa, Tópaga, Tota, Toca, Tunja, Tuta, Tutazá y Ventaquemada.</p>

El IDEAM monitorea permanentemente las condiciones atmosféricas y en caso de ser necesario emitirá nuevos comunicados cuando las circunstancias así lo ameriten, debido a que este fenómeno es muy local y está sujeto a los cambios de las condiciones atmosféricas tales como la temperatura, nubosidad, vientos y la humedad.



PRONÓSTICO METEOROLÓGICO

Miércoles 31 de enero y jueves 01 de febrero de 2018



REGIÓN	PRONÓSTICO
SABANA DE BOGOTÁ	<p>MIÉRCOLES. A partir del mediodía, se espera mayor nubosidad sobre el nororiente, occidente y sur de la capital, la condición general es de cielo entre parcial a mayormente nublado con tiempo seco. En la noche se prevé cielo entre parcial a mayormente nublado con nula probabilidad de precipitaciones.</p> <p>JUEVES. En la tarde, se visualiza ingreso de humedad sobre la capital, aumentando la probabilidad de lloviznas sobre el norte, oriente y occidente con cielo mayormente nublado como condición general. Durante la noche, se espera cielo entre parcial a mayormente nublado con posibilidad de lloviznas ligeras sobre el norte, oriente y occidente de la ciudad.</p>
CARIBE	<p>MIÉRCOLES. En la tarde se espera que continúen las condiciones secas con cielo ligeramente nublado. No se descartan lloviznas en el sur de Córdoba. Amplios intervalos soleados y altas temperaturas del área para el resto del área. Durante horas de la noche se prevé persistan las condiciones secas con cielo semicubierto a lo largo de la región.</p> <p>JUEVES. En gran parte de la región se estima escasa nubosidad con condiciones de tiempo seco. Sin embargo, sobre el sur de Córdoba se estima mayor nubosidad con lluvias durante la tarde y noche.</p>
ARCHIPIÉLAGO DE SAN ANDRÉS, PROVIDENCIA Y SANTA CATALINA	<p>MIÉRCOLES. En la tarde se estima cielo parcialmente nublado con predominio de tiempo seco, aunque no se descartan lloviznas en cercanías a Providencia. Durante la noche se mantendrán las condiciones de tiempo seco en el archipiélago.</p> <p>JUEVES. Se estima que predominen las condiciones de tiempo seco tanto en San Andrés, como Providencia y Santa Catalina.</p>
MAR CARIBE	<p>MIÉRCOLES. Durante las jornadas se prevé condiciones de tiempo seco y cielo parcialmente cubierto en amplios sectores del mar Caribe Colombiano, vientos de carácter moderado a fuerte y una altura del oleaje en el mar caribe central, cercano a los 5.0 metros en horas de la madrugada.</p> <p>JUEVES. En el área marítima del Caribe colombiano se estima que se mantengan las condiciones de tiempo seco tanto mar adentro como en cercanías a la costa.</p>
ANDINA	<p>MIÉRCOLES. En horas de la noche se espera persistencia de lluvias en sectores de norte y occidente de Antioquia y Eje Cafetero, no se descartan lloviznas al norte de Cundinamarca.</p> <p>JUEVES. El predominio en la región es de tiempo seco, sin embargo, se estima que se incremente la nubosidad en la tarde, activándose las lluvias de carácter ligero en Antioquia, de menor intensidad en Caldas, Risaralda, Quindío y noroccidente de Cundinamarca, no se descartan lloviznas intermitentes en Valle. En la noche las lluvias perderán intensidad.</p>

Planeando tu día?
Descarga YA y conoce...



Consúltalo a diario y únete a
la Cultura del Pronóstico del IDEAM

Disponible para  



PRONÓSTICO METEOROLÓGICO

Miércoles 31 de enero y jueves 01 de febrero de 2018



REGIÓN	PRONÓSTICO
INSULAR PACÍFICO	<p>MIÉRCOLES. Se prevé cielo parcial a mayormente cubierto con precipitaciones en la mañana y la noche sobre Gorgona. En Malpelo se espera cielo parcialmente nublado con predominio de tiempo seco.</p> <p>JUEVES. Se espera tiempo seco con cielo mayormente cubierto en Gorgona a lo largo de la jornada. En Malpelo son probables lloviznas o lluvias ligeras e intermitentes, particularmente en la madrugada y la mañana.</p>
PACÍFICO	<p>MIÉRCOLES. En la tarde se estima incremento de la nubosidad en la región, con lluvias de variada intensidad en sectores de Chocó, lluvias menos fuertes en Cauca y Nariño. Durante la noche se espera nubosidad variable con lluvias en el centro de Chocó y sectores de Nariño y Cauca.</p> <p>JUEVES. Se espera nubosidad variable en la región con chubascos importantes y localizados al norte de Choco, lluvias moderadas en sectores de Valle del Cauca, Cauca y Nariño , principalmente en horas de la tarde y noche.</p>
OCÉANO PACÍFICO	<p>MIÉRCOLES. Cielo entre parcial y mayormente cubierto en el centro y sur de la cuenca en horas de la madrugada y mañana, con lluvias de variada intensidad y dispersa, el resto de la jornada con poca presencia de lluvias.</p> <p>JUEVES. Son estimadas lluvias de variada intensidad durante la mañana y noche en la cuenca , especialmente, en altamar .</p>
ORINOQUIA	<p>MIÉRCOLES. En la tarde se prevé que continúen las condiciones secas con altas temperaturas del aire en gran parte de la región. En horas de la noche son estimadas condiciones de tiempo seco con cielo ligero y parcialmente nublado.</p> <p>JUEVES. En gran parte de la jornada se prevé cielo ligeramente cubierto con predominio de tiempo seco y elevadas temperaturas del aire al medio día.</p>
AMAZONIA	<p>MIÉRCOLES. En horas de la tarde son estimadas lluvias en sectores de Vaupés, Amazonas y sur de Guainía. Tiempo seco predominante en el resto del área</p> <p>En la noche disminución de la nubosidad y predominio de tiempo seco, salvo en el piedemonte amazónico con algunas lloviznas y de mayor intensidad en Amazonas</p> <p>JUEVES. En la región se estiman lluvias en horas de la mañana y tarde en el suroriente y oriente de Amazonas, Guainía y Vaupés; tiempo seco en el resto del área.</p>

Planeando tu día?
Descarga YA y conoce...



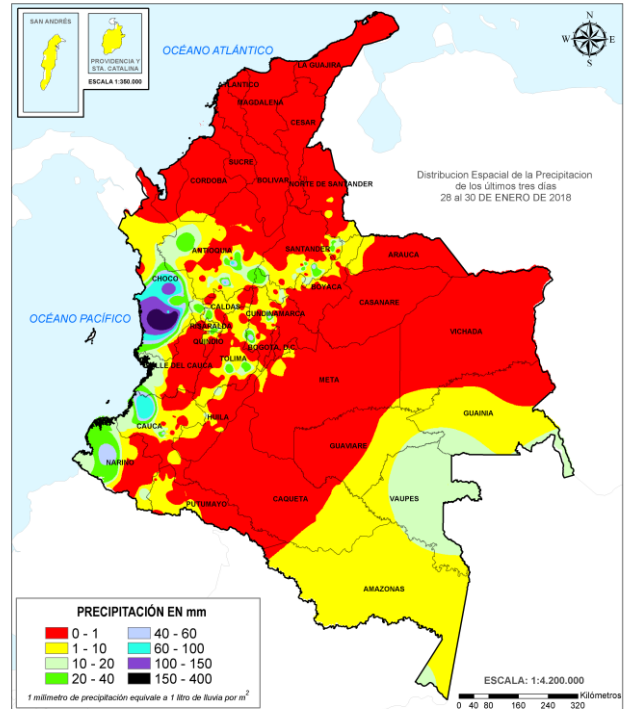
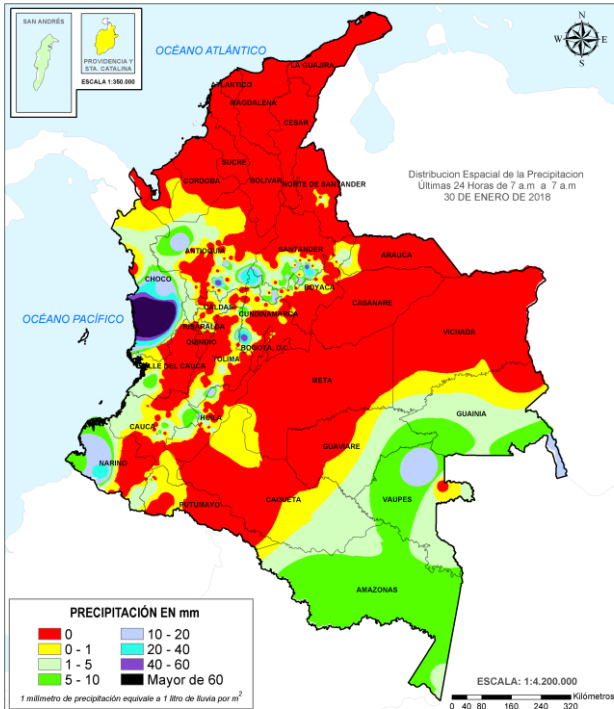
Consúltalo a diario y únete a la Cultura del Pronóstico del IDEAM

Disponible para  

MAPAS DE PRECIPITACIÓN

Precipitación diaria: desde las 7:00 a. m. del día martes 30 de enero hasta las 7:00 a.m. del día miércoles 31 de enero de 2018.

Precipitación de los últimos 3 días: desde las 7:00 a. m. del día domingo 28 de enero de hasta las 7:00 a.m. del día miércoles 30 de enero de 2018.



ALERTAS VIGENTES E INFORMACIÓN ADICIONAL

Para mayor información sobre el pronóstico del estado del tiempo, informes técnicos diarios, comunicados especiales, mapas diarios de temperaturas máximas y mínimas e información diaria de precipitación se sugiere consultar los siguientes enlaces:

- [MAPA DIARIO DE TEMPERATURA MÁXIMA.](#)
- [MAPA DIARIO DE TEMPERATURA MÍNIMA.](#)
- [INFORMACIÓN DIARIA DE PRECIPITACIÓN Y TEMPERATURA DE LOS PRINCIPALES AEROPUERTOS DEL PAÍS.](#)
- [MOSAICO MAPAS DE PRECIPITACIÓN DIARIA EN MILÍMETROS.](#)

ALERTAS POR NIVELES DE LOS RÍOS

REGIÓN PACÍFICO

SITIOS PARA LOS CUALES SE GENERA LA ALERTA

PROBABILIDAD DE CRECIENTES SÚBITAS PARA LOS RÍOS DAGUA, ANCHICAYÁ Y CAJAMBRE (VALLE DEL CAUCA).

Se mantiene esta alerta dado que se pronostica persistan las lluvias de variada intensidad en el Litoral Pacífico en el departamento del Valle del Cauca, sobre las cuencas de los ríos Dagua, Anchicayá, Cajambre, Mayorquín y Raposo. Considerando que los suelos de estas cuencas se encuentran saturados por la lluvia antecedente. El IDEAM recomienda a la población en general y a las autoridades locales, estar atentos al aumento del nivel de estos ríos.

PROBABILIDAD DE CRECIENTES SÚBITAS EN LOS RÍOS SAN JUAN DE MICAY, SAIJA, TIMBIQUÍ Y GUAPI

Se mantiene esta alerta dadas las lluvias de variada intensidad que se han registrado en sectores del departamento del Cauca, por lo que se prevé incrementos moderados en los niveles de los ríos San Juan de Micay, Saija, Timbiquí y Guapi. Igualmente, se pronostica persistan las lluvias durante los próximos días en la zona, por lo que se recomienda a la población en general y a las autoridades de Gestión del Riesgo, mantener atento seguimiento al comportamiento de los niveles ante probables crecientes súbitas en estos ríos que drenan directamente hacia el Océano Pacífico.

CRECIENTE SÚBITA EN LA CUENCA ALTA DEL RÍO ATRATO.

Se mantiene alerta naranja debido a la creciente súbita que se registró en el río Atrato a la altura de Quibdó (Chocó), producto de las lluvias de carácter fuerte que se presentaron sobre la cuenca en horas de la tarde y noche de ayer. Igualmente, durante los próximos días se pronostica persistan las lluvias de variada intensidad en la región, por lo que se recomienda a la población en general y a las autoridades de Gestión del Riesgo, continuar atentos a los incrementos súbitos en los niveles del cauce principal y sus afluentes en la cuenca alta, como son los ríos Cabí, Andágueda, Quito, entre otros.

ALERTA NARANJA

ALERTAS POR NIVELES DE LOS RÍOS

REGIÓN CARIBE

SITIOS PARA LOS CUALES SE GENERA LA ALERTA

ALERTA NARANJA

NIVELES ALTOS EN LA CUENCA MEDIA Y BAJA DEL RÍO ATRATO.

Aunque en horas de la madrugada ha disminuido el nivel a la altura de Quibdó continúa la alerta en el río Atrato en la cuenca alta y media a la altura de las estaciones Quibdó y Bellavista. El pronóstico meteorológico nos indica que las lluvias se mantendrán en la zona por lo que se prevé que los niveles continúen en ascenso en la cuenca media y baja, además que la onda de creciente de la cuenca alta de la últimas horas estará transitando los próximos días por el río Atrato. El IDEAM recomienda a la población en general (Medio Atrato, Beté, Bojayá, Carmen del Darién (Curbaradó), Riosucio y vigía del fuerte (Antioquia)) y a las autoridades de Gestión del Riesgo local mantener atento seguimiento al comportamiento de los niveles de las quebradas y ríos afluentes al río Atrato.

REGIÓN PACÍFICO

SITIOS PARA LOS CUALES SE GENERA LA ALERTA

ALERTA AMARILLA

PROBABILIDAD DE CRECIENTES SÚBITAS EN EL RÍO BAUDÓ Y OTROS RÍOS DIRECTOS AL PACÍFICO (DEPARTAMENTO DEL CHOCÓ).

Se mantiene esta alerta debido a las constantes precipitaciones de variada intensidad que se han presentado en el occidente de la región Pacífica, por lo que se prevé incrementos en los niveles de los ríos Baudó y otros directos al Océano Pacífico especialmente el río Jella y la quebrada Chocotal, en inmediaciones de Bahía Solano (Chocó). El IDEAM recomienda a la población en general, a la UNGRD y demás organismos de socorro estar atentos al comportamiento de los niveles de estas corrientes y sus afluentes.

PROBABILIDAD DE CRECIENTES SÚBITAS EN EL RÍO SAN JUAN.

En la cuenca del río San Juan se han presentado ligeras fluctuaciones en los niveles en los últimos días, aunque se encuentran por debajo de la cota máxima de afectación, se debe continuar atentos a incrementos súbitos, ya que la cuenca aún se encuentra saturada por las lluvias de días anteriores, por lo que la respuesta hidrológica del área de influencia de los ríos y quebradas afluentes al río San Juan ante una lluvia fuerte es rápida, lo que aumenta súbitamente los caudales de esta corrientes.

ALERTAS POR AMENAZAS DE INCENDIOS DE LA COBERTURA VEGETAL

ALERTA ROJA:

Amenaza Alta o muy alta de ocurrencia de incendios de la cobertura vegetal en zonas de bosques, cultivos y pastos, localizados en los siguientes municipios y sectores aledaños:

ALERTA NARANJA:

Amenaza moderada de ocurrencia de incendios de la cobertura vegetal en zonas de bosques, cultivos y pastos, localizados en los siguientes municipios y sectores aledaños:

REGIÓN CARIBE

SITIOS PARA LOS CUALES SE GENERA LA ALERTA

ALERTA ROJA

ATLÁNTICO: Baranoa, Barranquilla, Galapa, Juan de Acosta, Luruaco, Malambo, Piojó, Polonuevo, Puerto Colombia, Sabanagrande, Soledad, Tubará, Usiacurí.

BOLÍVAR: Achí, Arjona, Cantagallo, Cartagena de Indias, Clemencia, Córdoba, El Carmen de Bolívar, El Peñón, Magangué, Mahates, María La Baja, Regidor, San Estanislao, San Jacinto, San Jacinto del Cauca, San Juan Nepomuceno, San Pablo, Santa Catalina, Santa Rosa, Santa Rosa del Sur, Simití, Talaigua Nuevo, Turbaco, Turbana, Villanueva, Zambrano.

CESAR: Agustín Codazzi, Astrea, Becerrill, Bosconia, Chimichagua, Chiriguaná, Curumaní, El Copey, El Paso, González, La Gloria, La Jagua de Ibirico, La Paz, Manaure Balcón del Cesar, Pailitas, Pelaya, Pueblo Bello, San Diego, Tamalameque, Valledupar.

CORDOBA: Ayapel, Buenavista, Canalete, Cereté, Chima, Chinú, Ciénaga de Oro, Cotorra, La Apartada, Lorica, Los Córdoba, Momil, Montelíbano, Montería, Moñitos, Planeta Rica, Pueblo Nuevo, Puerto Escondido, Purísima, Sahagún, San Andrés de Sotavento, San Antero, San Bernardo del Viento, San Carlos, San Pelayo, Valencia.

LA GUAJIRA: Albania, Barrancas, Dibulla, Distracción, El Molino, Fonseca, Hato Nuevo, La Jagua del Pilar, Maicao, Manaure, Riohacha, San Juan del Cesar, Uribia, Urumita, Villanueva.

MAGDALENA: Algarrobo, Aracataca, Ariguaní (El Difícil), Chivolo, Ciénaga, El Banco, El Retén, Fundación, Guamal, Nueva Granada, Pijiño del Carmen, Pivijay, Plato, Remolino, Sabanas de San Angel, San Sebastián de Buenavista, Santa Ana, Santa Bárbara de Pinto, Santa Marta, Sitionuevo, Tenerife, Zapayán.

SUCRE: Buenavista, Caimito, Chalán, Colosó, Corozal, Coveñas, El Roble, Galeras, Guaranda, La Unión, Los Palmitos, Majagual, Ovejas, Palmito, Sampués, San Benito Abad, San Juan de Betulia (Betulia), San Marcos, San Onofre, San Pedro, Sincé, Sincelejo, Sucre, Tolú, Tolviejo.

ALERTAS POR AMENAZAS DE INCENDIOS DE LA COBERTURA VEGETAL

ALERTA ROJA:

Amenaza Alta o muy alta de ocurrencia de incendios de la cobertura vegetal en zonas de bosques, cultivos y pastos, localizados en los siguientes municipios y sectores aledaños:

ALERTA NARANJA:

Amenaza moderada de ocurrencia de incendios de la cobertura vegetal en zonas de bosques, cultivos y pastos, localizados en los siguientes municipios y sectores aledaños:

REGIÓN ANDINA

SITIOS PARA LOS CUALES SE GENERA LA ALERTA

ALERTA ROJA

ANTIOQUIA: Abejorral, Amalfi, Angostura, Arboletes, Bello, Betulia, Cáceres, Caramanta, Caucaasia, Copacabana, Girardota, Medellín, Nechí, Necoclí, Remedios, San Juan de Urabá, San Pedro de Urabá, Santa Rosa de Osos, Turbo, Urao, Valparaiso, Yondó (Casabe)

BOYACÁ: Almeida, Aquitania, Berbeo, Betétiva, Boavita, Busbanzá, Campohermoso, Chinavita, Chiquiza, Chita, Chivatá, Chivor, Ciénega, Cómbita, Corrales, Covarachía, Cútiva, Duitama, Firavitoba, Floresta, Gachantivá, Gámeza, Garagoa, Guateque, Guayatá, Iza, Jericó, La Capilla, La Uvita, Labranzagrande, Maripí, Miraflores, Mongua, Monguí, Motavita, Nobsa, Oicatá, Pachavita, Páez, Paipa, Pajarito, Paya, Pesca, Pisva, Ramiriquí, Ráquira, Rondón, Sáchica, Samacá, San Eduardo, San Mateo, San Miguel de Sema, San Pablo de Borbur, Santa Rosa de Viterbo, Santa Sofía, Siachoque, Socha, Socotá, Sogamoso, Somondoco, Sora, Soracá, Sotaquirá, Sutamarchán, Sutatenza, Tasco, Tenza, Tibaná, Tibasosa, Tinjacá, Toca, Tópaga, Tota, Tunja, Turmequé, Tuta, Úmbita, Ventaquemada, Villa de Leiva, Viracachá, Zetaquirá

CALDAS: Manzales, Marulanda, Neira, Pácora, Villamaria

CAUCA: Caloto, Guachene, Morales, Padilla, Puerto Tejada, San Sebastián, Santander de Quilichao, Toribío, Villa Rica.

CUNDINAMARCA: Anapoima, Anolaima, Apulo, Arbeláez, Bogotá, D.C., Bojacá, Cabrera, Cachipay, Cajicá, Cáqueza, Chaguaní, Chía, Chipaque, Choachí, Chocontá, Cota, Cucunubá, El Colegio, El Rosal, Facatativá, Fómeque, Fosca, Funza, Fúquene, Fusagasugá, Gachalá, Gachancipá, Gachetá, Granada, Guachetá, Guaduas, Guatavita, Gutiérrez, La Calera, La Mesa, Lenguazaque, Machetá, Madrid, Manta, Medina, Mosquera, Nemocón, Pacho, Paratebuena, Pasca, Quetame, San Antonio de Tequendama, San Bernardo, Sesquilé, Sibaté, Silvania, Soacha, Sopó, Subachoque, Suesca, Susa, Sutatausa, Tausa, Tena, Tenjo, Tibacuy, Tibirita, Tocancipá, Ubalá, Ubaque, Ubaté, Une, Venecia, Villapinzón, Viotá, Zipacón, Zipaquirá.

HUILA: Aipe, Algeciras, Baraya, Colombia, Garzón, Gigante, Íquira, Isnos, La Argentina, Neiva, Palermo, Pitalito, Saladoblanco, San Agustín, Tello, Villavieja.

NARIÑO: Albán (San José), Arboleda (Berruecos), Belén, Chachaguí, Consacá, El Peñol, El Tambo, Iles, La Cruz, La Florida, La Llanada, La Unión, Los Andes (Sotomayor), Nariño, Pasto, Pupiales, Samaniego, San Lorenzo, San Pablo, San Pedro de Cartago (Cartago), Sandoná, Santa Cruz (Guachavés), Taminango, Tangua, Túquerres

ALERTAS POR AMENAZAS DE INCENDIOS DE LA COBERTURA VEGETAL

ALERTA ROJA:

Amenaza Alta o muy alta de ocurrencia de incendios de la cobertura vegetal en zonas de bosques, cultivos y pastos, localizados en los siguientes municipios y sectores aledaños:

ALERTA NARANJA:

Amenaza moderada de ocurrencia de incendios de la cobertura vegetal en zonas de bosques, cultivos y pastos, localizados en los siguientes municipios y sectores aledaños:

REGIÓN ANDINA

SITIOS PARA LOS CUALES SE GENERA LA ALERTA

ALERTA ROJA

NORTE DE SANTANDER: Ábrego, Arboledas, Cáchira, Cácosta, Chinácota, Chitagá, Convención, Cucutilla, El Carmen, Herrán, Labateca, Los Patios, Mutiscua, Pamplona, Pamplonita, Ragonvalia, Salazar, Silos, Teorama, Toledo, Villa Caro.

QUINDIO: Calarcá, Circasia, Córdoba, Génova, Pijao.

SANTANDER: Aratoca, Barichara, Barrancabermeja, Betulia, Bucaramanga, Cabrera, California, Capitanejo, Cepitá, Cerrito, Charta, Curití, El Carmen, El Playón, Floridablanca, Galán, Girón, Guaca, Hato, Jordán, Lebrija, Los Santos, Matanza, Mogotes, Molagavita, Piedecuesta, Pinchote, Puerto Parra, Puerto Wilches, Rionegro, San Andrés, San Gil, San Miguel, San Vicente de Chucurí, Santa Bárbara, Simacota, Socorro, Suaita, Suratá, Tona, Valle de San José, Vetas, Villanueva, Zapatoca.

TOLIMA: Alpujarra, Alvarado, Armero (Guayabal), Ataco, Cajamarca, Casabianca, Chaparral, Cunday, Dolores, Falan, Herveo, Ibagué, Icononzo, Líbano, Murillo, Natagaima, Piedras, Planadas, Prado, Rioblanco, Roncesvalles, Rovira, Saldaña, San Antonio, Villahermosa.

VALLE DEL CAUCA: Buga, Caicedonia, Cali, Calima (El Darién), Candelaria, El Cairo, Florida, Ginebra, Guacarí, Jamundí, La Cumbre, Pradera, Restrepo, Riofrío, San Pedro, Trujillo, Vijos, Yotoco, Yumbo, Zarzal.

REGIÓN ORINOQUIA

SITIOS PARA LOS CUALES SE GENERA LA ALERTA

ALERTA ROJA

ARAUCA: Arauca, Arauquita, Cravo Norte, Fortul, Puerto Rondón, Tame.

CASANARE: Aguazul, Chámeza, Hato Corozal, La Salina, Maní, Monterrey, Nunchía, Orocué, Paz de Ariporo, Pore, Recetor, Sácamá, San Luis de Palenque, Támara, Tauramena, Trinidad, Villanueva y Yopal.

META: Acacias, Cabuyaro, Cubarral, Cumaral, Mesetas, Puerto Gaitán, Puerto López, Restrepo, San Martín, Uribe, Villavicencio

VICHADA: Cumaribo, La Primavera, Puerto Carreño, Santa Rosalía

REGIÓN AMAZONIA

SITIOS PARA LOS CUALES SE GENERA LA ALERTA

ALERTA ROJA

CAQUETÁ: El Doncello, El Paujil, Florencia, Puerto Rico, San Vicente del Caguán

GUAINÍA: Barranco Mina e Inírida

ALERTAS POR AMENAZAS DE INCENDIOS DE LA COBERTURA VEGETAL

ALERTA ROJA:

Amenaza Alta o muy alta de ocurrencia de incendios de la cobertura vegetal en zonas de bosques, cultivos y pastos, localizados en los siguientes municipios y sectores aledaños:

ALERTA NARANJA:

Amenaza moderada de ocurrencia de incendios de la cobertura vegetal en zonas de bosques, cultivos y pastos, localizados en los siguientes municipios y sectores aledaños:

REGIÓN CARIBE

SITIOS PARA LOS CUALES SE GENERA LA ALERTA

ALERTA NARANJA

ATLÁNTICO: Santo Tomás
BOLÍVAR: Hatillo de Loba, Margarita, Mompós, Pinillos, San Fernando
CESAR: San Alberto
CÓRDOBA: Puerto Libertador, Tierralta
MAGDALENA: El Piñón, San Zenón
SUCRE: Morroa.

REGIÓN ANDINA

SITIOS PARA LOS CUALES SE GENERA LA ALERTA

ALERTA NARANJA

ANTIOQUIA: Anorí, Belmira, Betania, Campamento, Carolina, Ciudad Bolívar, Entrerrios, Gómez Plata, Guadalupe, Ituango, San Andrés, San José de La Montaña, Segovia, Tarazá, Valdivia, Yarumal
BOYACÁ: Arcabuco, Belén, Buenavista, Cerinza, Chiquinquirá, Chitaraque, Cucaita, El Cocuy, Guicán, Jenesano, Moniquirá, Panqueba, Paz de Rio, Saboyá, San José de Pare, Santana, Togüí.
CAUCA: Cajibío, Puracé (Coconuco), Sotaró (Paispamba), Timbío.
CALDAS: Aguadas, Marmato, Supia.
CUNDINAMARCA: Beltrán, Carmen de Carupa, Guasca, Jerusalén, Pulí, Quipile, San Juan de Rio Seco, Simijaca, Tocaima, Vianí, Villeta.
HUILA: La Plata, Rivera
NARIÑO: Ancuya, Colón (Génova), Contadero, Guachucal, Gualmatán, Ospina, Puerres, Sapuyes, Yacuanquer.
NORTE DE SANTANDER: Bochalema, Cúcuta.
QUINDÍO: Armenia, Montenegro, Quimbaya
RISARALDA: Marsella, Pereira.
SANTANDER: Barbosa, Chipatá, Confinés, Gámbita, Güepsa, Ocamonte, Palmas del Socorro, Páramo, Vélez
TOLIMA: Anzoátegui, Coello, Espinal, Guamo, Lérida, San Luis, Santa Isabel, Venadillo
VALLE DEL CAUCA: Argelia, Bugalagrande

ALERTAS POR AMENAZAS DE INCENDIOS DE LA COBERTURA VEGETAL

ALERTA ROJA:

Amenaza Alta o muy alta de ocurrencia de incendios de la cobertura vegetal en zonas de bosques, cultivos y pastos, localizados en los siguientes municipios y sectores aledaños:

ALERTA NARANJA:

Amenaza moderada de ocurrencia de incendios de la cobertura vegetal en zonas de bosques, cultivos y pastos, localizados en los siguientes municipios y sectores aledaños:

REGIÓN ORINOQUIA

ALERTA NARANJA	SITIOS PARA LOS CUALES SE GENERA LA ALERTA
	CASANARE: Sabanalarga.

REGIÓN AMAZONIA

ALERTA NARANJA	SITIOS PARA LOS CUALES SE GENERA LA ALERTA
	GUAINÍA: Mapiripana

ALERTAS POR AMENAZAS DE DESLIZAMIENTO

ALERTA ROJA:

Amenaza alta a muy alta por deslizamientos de tierra detonados por lluvias, localizados en los siguientes municipios:

ALERTA NARANJA:

Amenaza moderada por deslizamientos de tierra detonados por lluvias, localizados en los siguientes municipios:

REGIÓN PACÍFICO

SITIOS PARA LOS CUALES SE GENERA LA ALERTA

ALERTA ROJA

CHOCÓ: Alto Baudó (Pie De Pato), Atrato (Yuto), Bajo Baudó (Pizarro), Cértegui, Condoto, El Cantón Del San Pablo (Managré), Istmina, Medio Baudó (Boca De Pepú), Medio San Juan (Andagoya), Nóvita, Quibdó, Río Iró (Santa Rita), Río Quito (Paimadó), Tadó, Unión Panamericana (Animas)

REGIÓN ANDINA

SITIOS PARA LOS CUALES SE GENERA LA ALERTA

ALERTA AMARILLA

ANTIOQUIA: Abriaquí, Amagá, Andes, Argelia, Armenia, Briceño, Caldas, Cañasgordas, Caracolí, Carmen De Viboral, Dabeiba, Fredonia, Frontino, Giraldo, Heliconia, La Ceja, La Pintada, Maceo, Montebello, Nariño, Puerto Berrío, Puerto Nare, Puerto Triunfo, Salgar, San Carlos, San Francisco, San Luis, Santa Bárbara, Santa Fe De Antioquia, Tarso, Titiribí, Toledo, Uramita, Venecia, Yolombó.

BOYACÁ: Coper, La Victoria, Muzo, Otanche, Pauna, Puerto Boyacá, Quípama, San Luis De Gaceno, Santa María, Turmequé, Umbita.

CALDAS: Chinchiná, Filadelfia, La Merced, Manzanares, Pensilvania, Riosucio, Salamina, Samaná.

CAUCA: Almaguer, Buenos Aires, Caldono, Jambaló, La Sierra, La Vega.

CUNDINAMARCA: Albán, Caparrapí, El Peñón, Gama, Guayabetal, La Palma, La Peña, La Vega, Nilo, Nimaima, Nocaima, Paima, Quebradanegra, Ricaurte, San Cayetano, San Francisco, San Juan De Rioseco, Sasaima, Supatá, Topaipí, Utica, Vergara, Villagómez, Yacopí.

HUILA: Suaza, Tarquí,

NARIÑO: Cumbitara.

ALERTAS POR AMENAZAS DE DESLIZAMIENTO

ALERTA ROJA:

Amenaza alta a muy alta por deslizamientos de tierra detonados por lluvias, localizados en los siguientes municipios:

ALERTA NARANJA:

Amenaza moderada por deslizamientos de tierra detonados por lluvias, localizados en los siguientes municipios:

REGIÓN PACÍFICO

SITIOS PARA LOS CUALES SE GENERA LA ALERTA

ALERTA AMARILLA

NORTE DE SANTANDER: Durania, Gramalote, Hacarí, San Calixto, Sardinata.

RISARALDA: Santa Rosa De Cabal.

SANTANDER: Albania, Bolivar, Charalá, Contratación, Coromoro, El Guacamayo, Florián, Guavatá, Guepsa, La Belleza, La Paz, Landázuri, San Benito, Santa Helena Del Opón, Sucre.

TOLIMA: Carmen De Apicalá, Fresno, Melgar, Palocabildo.

VALLE DEL CAUCA: Bolívar, Buenaventura, Calima (El Darién), Dagua, El Cerrito.

REGIÓN AMAZONIA

SITIOS PARA LOS CUALES SE GENERA LA ALERTA

ALERTA AMARILLA

CAQUETÁ: Belén de Los Andaquíes y Morelia.

PUTUMAYO: Mocoa.

SECTORES VIALES IDENTIFICADOS CON POTENCIALIDAD DE DESLIZAMIENTOS DE TIERRA, EN LOS CUALES GENERAN ALERTAS

DEPARTAMENTO

SECTOR VIAL

CHOCÓ

Cértogui – Quibdó.
Quibdó – La Mansa

ALERTAS METEOMARINA

MAR CARIBE

ALERTA ROJA

OLEAJE Y VIENTO.

En el mar Caribe colombiano, especialmente en sectores del centro, y en horas de la madrugada, se prevén vientos del noreste con intensidades de 20 a 30 nudos (37 - 55 Km/h) con ráfagas mayores y altura del oleaje con valores entre los 3.0 m a 5.0m. Por lo anterior, se recomienda a habitantes costeros, turistas en playa y embarcaciones de poco calado estar atentos a la evolución de las condiciones meteorológicas y consultar con las Capitanías de puerto antes de zarpar.

OCÉANO PACÍFICO

ALERTA AMARILLA

POR TIEMPO LLUVIOSO.

Se estiman condiciones lluviosas en el centro y sur del Pacífico colombiano en alta mar y en zonas aledañas a la costas de sur de Choco y Nariño; con lluvias de variada intensidad acompañadas en algunos casos por actividad eléctrica. Por lo anterior se recomienda a los habitantes costeros estar atentos a la evolución de las condiciones meteorológicas.

POR PLEAMAR.

La zona del litoral de la cuenca del Pacífico colombiano estará influenciado por una de las pleamares más significativas del mes; el fenómeno finalizará el 4 de febrero. Por lo anterior, se recomienda a los habitantes costeros estar atentos a la evolución del fenómeno.

°C: grados Celsius

m: metros

mm: milímetros

msnm: metros sobre nivel del mar

Km/h: kilómetros por hora

HLC: hora local colombiana

GOES: Geostationary Operational Environmental Satellites (Satélite Geoestacionario Operacional Ambiental).

GOES-16 es el designado GOES-Este, localizado en 75° W sobre el ecuador geográfico.

PNN: Parque Nacional Natural

SFF: Santuario de Fauna y Flora



ALERTA ROJA. PARA TOMAR ACCIÓN Advierte al Sistema Nacional de Gestión del Riesgo de Desastres sobre el peligro de un fenómeno y sus efectos adversos sobre la población. Se emite una alerta sólo cuando la identificación de un evento extraordinario indique la amenaza inminente y cuando la gravedad del fenómeno requiera atención prioritaria de los comités departamentales y locales.



ALERTA NARANJA. PARA PREPARARSE Indica la amenaza de un fenómeno. No implica riesgo inmediato por lo que es catalogado como un mensaje para informarse y prepararse. El aviso implica vigilancia continua ya que las condiciones son propicias para el desarrollo de un suceso natural.



ALERTA AMARILLA. PARA INFORMARSE Se emite cuando las condiciones hidrometeorológicas son favorables para la ocurrencia de un fenómeno natural y pueden aumentar el riesgo según los pronósticos. Por sus características, este nivel está encaminado a informar.

CONDICIONES NORMALES Indica que no existe ninguna clase de alerta para la región o zona mencionada.

OMAR FRANCO | Director General

CHRISTIAN EUSCÁTEGUI | Jefe Oficina del Servicio de Pronósticos y Alertas

Profesionales de Turno:

Laura Macías, Viviana Chivatá, Juan Alameda, Claudia Torres, Mauricio Torres y Alberto Pardo.

<http://www.ideam.gov.co>

Correos electrónicos: servicio@ideam.gov.co, alertas@ideam.gov.co

Calle 25D # 96B – 70, Piso 3. Bogotá, D.C., Colombia.

Teléfono: 3075625 Ext. 1334–1336.

Síganos en:

