

INFORME TÉCNICO DIARIO N°005

El IDEAM comunica al Sistema Nacional de Gestión del Riesgo (SNGR) y al Sistema Nacional Ambiental (SINA).

Bogotá D. C., viernes 05 de enero de 2018.

Hora de actualización:
12:30 p.m. HLC

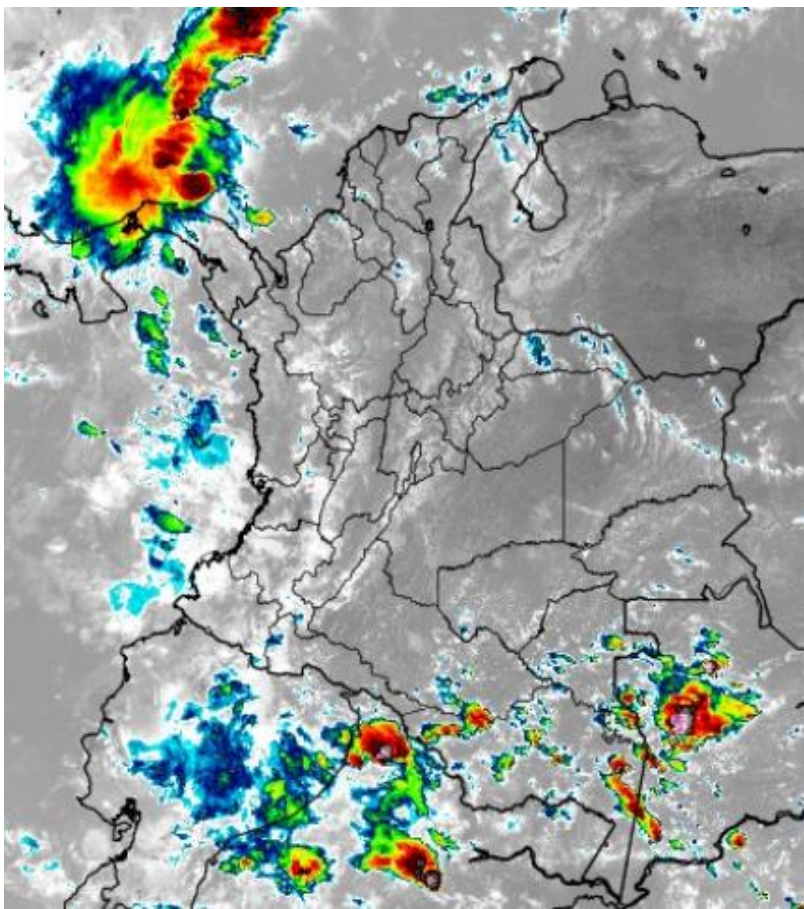
IMAGEN SATELITAL

Canal Infrarrojo – GOES16 | 05 de enero de 2018 | 11:45 a.m. HLC

CONDICIONES HIDROMETEOROLÓGICAS ACTUALES

Aunque en las últimas horas se han mantenido las condiciones secas en gran parte del país, se han reportado precipitaciones en Tolima, Antioquia, localidades de Nariño, occidente de Putumayo y eje cafetero.

El pronóstico a nivel nacional indica cielo entre parcial a mayormente nublado con probabilidad de lluvias en las regiones Pacífica, Andina, sectores del oriente y occidente de la Amazonía y zonas del occidente de la región y mar Caribe colombiano, incluido el archipiélago de San Andrés, Providencia y Santa Catalina. Por otro lado, son posibles precipitaciones entre ligeras y moderadas en el occidente de Meta y sur y oriente de Vichada.



Consulte todos los días el pronóstico del tiempo y las alertas hidrometeorológicas vigentes del IDEAM, en un formato de calidad. Alrededor de las 7:30 a. m. está a disposición del público en www.ideam.gov.co.

Se puede ver también en dispositivos móviles **AQUÍ**





LO MÁS DESTACADO

LLUVIAS REGISTRADAS EN LAS ÚLTIMAS 24 HORAS

- En las últimas 24 horas se registraron importantes lluvias en el país; las más importantes concentradas en sectores de la región Andina y dentro de la región Pacífico. La mayor precipitación se presentó en el municipio de **Sardinata (Norte de Santander)** con **109.0 mm**.

ALERTA ROJA

- Por probabilidad moderada de deslizamientos de tierra detonados por lluvias en varios municipios del departamento de Antioquia, Caldas y Cauca
- Por tiempo lluvioso en el Mar Caribe.
- Por oleaje y viento en el Mar Caribe.

ALERTA NARANJA

- Por probabilidad de crecientes o incrementos súbitos de nivel en los aportantes al río Cauca, tanto en la cuenca alta como en sectores del Eje Cafetero; en los ríos de montaña de Antioquia, ríos del Valle del Cauca, de la región del Catatumbo, del río San Juan, en los ríos Mocoa, Sangoyaco y Mulato, ubicados en la parte alta de la cuenca del río Caquetá; así como en ríos afluentes al río Putumayo y el río Mira.
- Por niveles altos en la cuenca del río Atrato; y en el tramo del río Cauca en La Victoria, Valle del Cauca, y en Guarandá, Sucre.
- Por probabilidad moderada de deslizamientos de tierra detonados por lluvias, en sectores inestables o de alta pendiente, localizados en varios municipios de las regiones Caribe, Andina, Pacífica, Orinoquía y Amazonía.

ALERTA AMARILLA

- Por probabilidad de crecientes o incrementos súbitos de nivel en el río Cesar y sus afluentes (cuenca baja); en el río Ariguaní, río San Jorge; en el río Sumapaz; en los ríos del Huila, Cundinamarca y Boyacá; en los ríos de del Urabá Antioqueño; en los ríos Carare, Suarez y Opón; en los ríos del piedemonte llanero; en los Micay y Mira y otros ríos directos al Océano Pacífico; así como en ríos de las cuencas Pescado y Orteguzaza.
- Por probabilidad baja de deslizamientos de tierra detonados por lluvias, en sectores inestables o de alta pendiente, localizados en amplias áreas de las regiones Caribe, Andina, Pacífica, Orinoquía y Amazonía.
- Por pleamar.

PRONÓSTICO CONDICIONES METEOROLÓGICAS ESPECIALES

ÁREA DEL VOLCÁN GALERAS

Ciela entre parcialmente nublada y nublada con llover después del mediodía, inclusive nazar de cartan tarmentar eléctrica.

EL SERVICIO GEOLÓGICO COLOMBIANO **Reporte de Nivel AMARILLO (III): CAMBIOS EN EL COMPORTAMIENTO DE LA ACTIVIDAD VOLCÁNICA.** Lvl: 1.55 Lvl: 77.37

ELEVACIÓ N (pies)	DIRECCIÓN	VELOCIDAD	
		NUDOS	Km/h
10,000	ESTE	0 - 5	0 - 9
18,000	ESTE	10 - 15	18 - 27
24,000	NORESTE	15 - 20	27 - 36
30,000	ESTE	10 - 15	18 - 27

ÁREA DEL VOLCÁN NEVADO DEL HUILA

En la mañana de la mañana se prevé tiempo seco. Después del mediodía se incrementará la nubosidad con precipitaciones.

EL SERVICIO GEOLÓGICO COLOMBIANO **Reporte de Nivel AMARILLO (III): CAMBIOS EN EL COMPORTAMIENTO DE LA ACTIVIDAD VOLCÁNICA.** Lvl: 2.32 Lvl: 75.85

ELEVACIÓ N (pies)	DIRECCIÓN	VELOCIDAD	
		NUDOS	Km/h
10,000	ESTE	0 - 5	0 - 9
18,000	ESTE	15 - 20	27 - 36
24,000	NORESTE	15 - 20	27 - 36
30,000	ESTE	15 - 20	27 - 36

ÁREA DEL VOLCÁN CERRO MACHÍN

A lo largo de la jornada se estima ciela entre parcial y mayormente cubierta con predominio de tiempo seco.

EL SERVICIO GEOLÓGICO COLOMBIANO **Reporte de Nivel AMARILLO (III): CAMBIOS EN EL COMPORTAMIENTO DE LA ACTIVIDAD VOLCÁNICA.** Lvl: 4.88 Lvl: 75.82

ELEVACIÓ N (pies)	DIRECCIÓN	VELOCIDAD	
		NUDOS	Km/h
10,000	ESTE	0 - 5	0 - 9
18,000	ESTE	10 - 15	18 - 27
24,000	ESTE	10 - 15	18 - 27
30,000	SURESTE	10 - 15	18 - 27

ÁREA DEL VOLCÁN NEVADO DEL RUIZ

A lo largo de la jornada se estima ciela entre parcial y mayormente cubierta con predominio de tiempo seco.

EL SERVICIO GEOLÓGICO COLOMBIANO **Reporte de Nivel AMARILLO (III): CAMBIOS EN EL COMPORTAMIENTO DE LA ACTIVIDAD VOLCÁNICA.** Lvl: 4.88 Lvl: 75.32

ELEVACIÓ N (pies)	DIRECCIÓN	VELOCIDAD	
		NUDOS	Km/h
10,000	ESTE	0 - 5	0 - 9
18,000	ESTE	5 - 10	9 - 18
24,000	ESTE	5 - 10	9 - 18
30,000	NORESTE	10 - 15	18 - 27

ÁREA DEL COMPLEJO VOLCÁNICO CHILES-CERRO NEGRO

En el transcurso de la jornada, predominarán las condiciones de ciela parcial a mayormente nublada con presencia de llover en la mañana y llover de variada intensidad para la tarde.

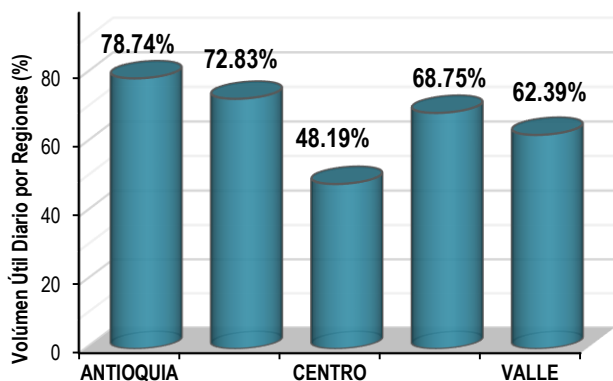
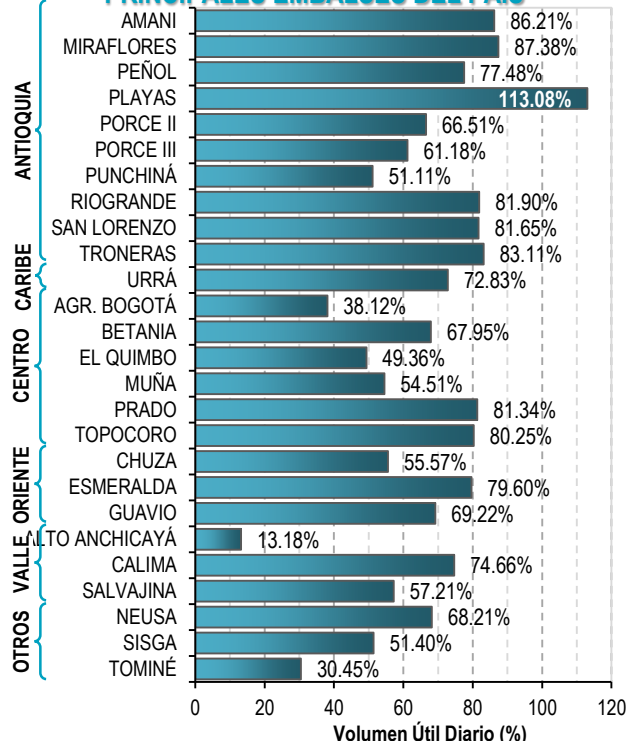
EL SERVICIO GEOLÓGICO COLOMBIANO **Reporte de Nivel AMARILLO (III): CAMBIOS EN EL COMPORTAMIENTO DE LA ACTIVIDAD VOLCÁNICA.** Lvl: 8.81-Lvl: 77.33 Lvl: 8.76 Lvl: 77.35

ELEVACIÓ N (pies)	DIRECCIÓN	VELOCIDAD	
		NUDOS	Km/h
10,000	ESTE	0 - 5	0 - 9
18,000	NORESTE	10 - 15	18 - 27
24,000	NORESTE	15 - 20	27 - 36
30,000	ESTE	25 - 30	45 - 54

ESTADO DE LOS EMBALSES

A continuación se relaciona el volumen útil diario de los principales embalses del país (expresado en porcentaje), de acuerdo con la información reportada por XM S.A. E.S.P en la siguiente dirección electrónica: <http://ido.xm.com.co/ido/SitePages/hidrologia.aspx?q=reservas>

VOLÚMEN ÚTIL DIARIO EN LOS PRINCIPALES EMBALSES DEL PAÍS



Para estar informado diariamente de lo que pasa con el **pronóstico del tiempo y las alertas.**

Síguenos en Twitter
@IDEAMColombia



PRECIPITACIONES

A continuación se relacionan los municipios donde en las últimas 24 horas se registraron precipitaciones iguales o superiores a 30.0 mm.

Se aclara que las precipitaciones indicadas en los municipios, realmente corresponden a aquellos puntos en los cuales el IDEAM tiene estaciones de monitoreo, pero no necesariamente quiere decir que el dato corresponda a las lluvias que se presentaron directamente sobre el área urbana en donde se concentra la mayor población. En ocasiones la estación sobre la cual se destaca el mayor valor de precipitación, a pesar de pertenecer al municipio, puede quedar alejada del centro poblado principal.

DEPARTAMENTO	MUNICIPIO
ANTIOQUIA	Valdivia (70), Medellín (42), Alejandría (41.6), Jericó (35.5),
BOLÍVAR	San Estanislao (35),
CALDAS	Victoria (51.8), Samana (44),
CAUCA	López de Micay (106), El Tambo (44.3),
CESAR	Pueblo Bello (50),
CÓRDOBA	Montelibano (77.4),
CUNDINAMARCA	Medina (37), Paima (30.5),
HUILA	Neiva (71), TESALIA (33), Garzón (30),
LA GUAJIRA	Villanueva (75),
NARIÑO	Barbacoas (42.2), Consaca (34.4), Pasto (Chachagui) (30.8),
NORTE DE SANTANDER	Sardinata (109), Cúcuta (35),
PUTUMAYO	Orito (60),
QUINDÍO	Cordoba (30),
SANTANDER	Mogotes (31.2),
TOLIMA	Cunday (51.2), Armero (40),
VALLE DEL CAUCA	Buenaventura (40),

Para estar informado diariamente de lo que pasa con el **pronóstico del tiempo y las alertas.**

Síguenos en Twitter
@IDEAMColombia



TEMPERATURAS MÁXIMAS

A continuación se relacionan los municipios donde en las últimas 24 horas se registraron temperaturas iguales o superiores a **35.0 °C**.

Se aclara que las temperaturas indicadas en los municipios, realmente corresponden a aquellos puntos en los cuales el IDEAM tiene estaciones de monitoreo, pero no necesariamente quiere decir que el dato corresponda a las temperaturas que se presentaron directamente sobre el casco urbano en donde se concentra la mayor población. En ocasiones la estación sobre la cual se destaca el mayor valor de temperatura, a pesar de pertenecer al municipio, puede quedar alejada del centro poblado principal.

DEPARTAMENTO	MUNICIPIO
CAQUETÁ	Valparaíso (35.2), Solano (35.1),
CESAR	Agustín Codazzi (35.8),

PRONÓSTICO METEOROLÓGICO

Viernes 05 y Sábado 06 de enero de 2018





REGIÓN	PRONÓSTICO
<p>SABANA DE BOGOTÁ</p>	<p>VIERNES Durante la tarde se espera cielo entre parcial y mayormente nublado en la ciudad con probabilidad de lluvias de variada intensidad, particularmente en zonas del oriente y occidente de la ciudad y norte de la Sabana. En la noche prevalecerán las condiciones nubosas y secas en amplios sectores de la ciudad, aunque no se descartan lloviznas sectorizadas en el norte y oriente de la ciudad y más intensas en el norte y occidente de la Sabana.</p> <p>SÁBADO La madrugada y mañana, presentaran condiciones de cielo entre parcial y mayormente cubierto con predominio de tiempo seco. En horas de la tarde se prevé aumento de nubosidad y posibilidad de lluvias en gran parte de la ciudad. En la noche se estima cielo cubierto con tiempo seco.</p>
<p>CARIBE</p>	<p>VIERNES En horas de la tarde aumentará la nubosidad manteniendo el cielo entre parcial y mayormente cubierto con presencia de lluvias en el golfo de Urabá y Córdoba, menos intensas en el norte de Cesar y Magdalena y áreas sectorizadas de Sucre y Bolívar. En la noche se estiman lluvias en sectores del norte de Bolívar, Magdalena, sur de Cesar y Córdoba.</p> <p>SÁBADO En la mañana cielo parcialmente cubierto con tiempo seco, mientras que, en horas de la tarde se prevé lluvias ligeras en Córdoba, Cesar, norte de Bolívar y Cesar. En la noche se intensificarán en el sur de Sucre, Magdalena, amplios sectores de La Guajira y sur de Cesar.</p>
<p>ARCHIPIÉLAGO DE SAN ANDRÉS, PROVIDENCIA Y SANTA CATALINA</p>	<p>VIERNES Para las horas de la tarde, se estima se incremente la nubosidad y se registren lluvias de variada intensidad al oriente del archipiélago. En la noche cielo entre parcial y mayormente cubierto con lluvias de variada intensidad en el área.</p> <p>SÁBADO En la zona se estima cielo cubierto en la jornada, con lluvias fuertes y alta probabilidad de tormentas eléctricas.</p>
<p>MAR CARIBE</p>	<p>VIERNES Para la tarde y noche nubosidad densa con lluvias de variada intensidad. Probabilidad de actividad eléctrica en momentos de lluvia intensa. Para el resto del área cielo parcialmente cubierto, lloviznas intermitentes.</p> <p>SÁBADO Se estiman condiciones lluviosas en el área occidental, en especial para la tarde y noche, el resto con cielo entre parcial y mayormente cubierto.</p>

Planeando tu día? Descarga YA y conoce...



Consúltalo a diario y únete a la Cultura del Pronóstico del IDEAM

Disponible para  



PRONÓSTICO METEOROLÓGICO



Viernes 05 y Sábado 06 de enero de 2018

REGIÓN	PRONÓSTICO
ANDINA	<p>VIERNES La tarde se caracterizará por tener cielo parcialmente cubierto con lluvias en sectores de Antioquia, eje cafetero, occidente de Boyacá, amplios sectores de Cundinamarca. Lluvias ligeras en Huila, Tolima y sectores de montaña de Valle, Cauca y probabilidad de que sean más fuertes en Nariño. En la noche se estima persistencia de las lluvias moderadas en sectores de Cundinamarca, Santander, Antioquia y eje cafetero. No se descartan lloviznas al occidente de Huila y norte de Tolima.</p> <p>SÁBADO Se esperan condiciones nubosas en algunos sectores de la región, siendo Cundinamarca, Boyacá, Huila y Santanderes las de mayor probabilidad de lluvias.</p>
INSULAR PACÍFICA	<p>VIERNES A lo largo de la jornada se prevé cielo cubierto con lluvias de variada intensidad</p> <p>SÁBADO Se estiman lluvias en gran parte del día con probabilidad de actividad eléctrica. Las mas intensas son previstas en la madrugada y mañana.</p>
PACÍFICA	<p>VIERNES En la tarde se esperan aumento de la nubosidad con lluvias fuertes sobre amplios sectores de la región, las mas persistentes son previstas sobre el norte y occidente de Chocó, Cauca y litoral de Valle. Se prevé lluvias sobre litoral de Chocó, precipitaciones de menor intensidad sobre sectores de occidente de Cauca y Valle. Lloviznas occidente de Nariño.</p> <p>SÁBADO A lo largo de la jornada, se prevé abundante nubosidad con lluvias en gran parte de la región, las mas fuertes se esperan en horas de la madrugada y mañana sobre sur de Chocó y occidente de Valle.</p>
OCEANO PACÍFICO	<p>VIERNES En gran parte del área se estima cielo mayormente nublado con lluvias de variada intensidad en la jornada. Las precipitaciones mas intensas son esperadas sobre el centro de la zona de litoral y norte mar adentro.</p> <p>SÁBADO Durante la jornada se espera lluvias tanto zona costera del norte como en altamar.</p>





PRONÓSTICO METEOROLÓGICO




Viernes 05 y Sábado 06 de enero de 2018

REGIÓN	PRONÓSTICO
<p>ORINOQUÍA</p>	<p>VIERNES En horas de la tarde predominaran las condiciones de tiempo seco con cielo parcialmente nublado en gran parte de la región, salvo en sectores del piedemonte a la altura de Meta donde son posibles lluvias entre ligeras y moderadas; igualmente en zonas del sur y oriente de Vichada se esperan lluvias. En la noche, se esperan lluvias sobre sectores de Vichada y Meta. Tiempo seco en el resto de la región.</p> <p>SÁBADO Durante la jornada se prevé persistencia de lluvias sobre amplios sectores de Meta y Vichada, tiempo seco para el resto de la región.</p>
<p>AMAZONÍA</p>	<p>VIERNES Durante la tarde, cielo mayormente cubierto en la región con lluvias de variada intensidad sobre sectores de Amazonas, oriente de Caquetá, sur y oriente de Vaupés. Lloviznas o lluvias ligeras son posibles en el piedemonte amazónico y en el suroriente de Guaviare. En la noche se prevé cielo mayormente cubierto con lluvias sobre Vaupés, Amazonas y occidente de Putumayo, en el resto de la región se estima tiempo seco.</p> <p>SÁBADO Son estimadas lluvias sobre sectores de Amazonas, Guainía, Putumayo y Vaupés, especialmente, en horas de la tarde y noche.</p>

Planeando tu día?
 Descarga YA y conoce...



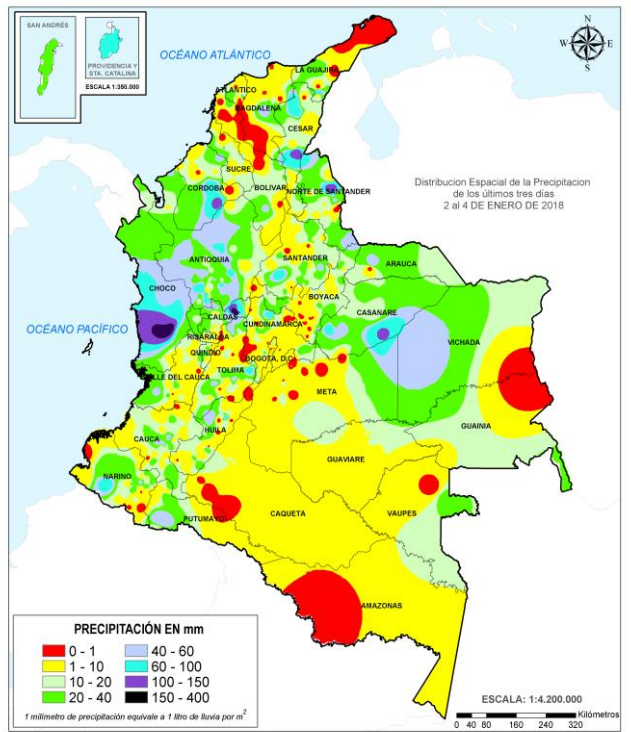
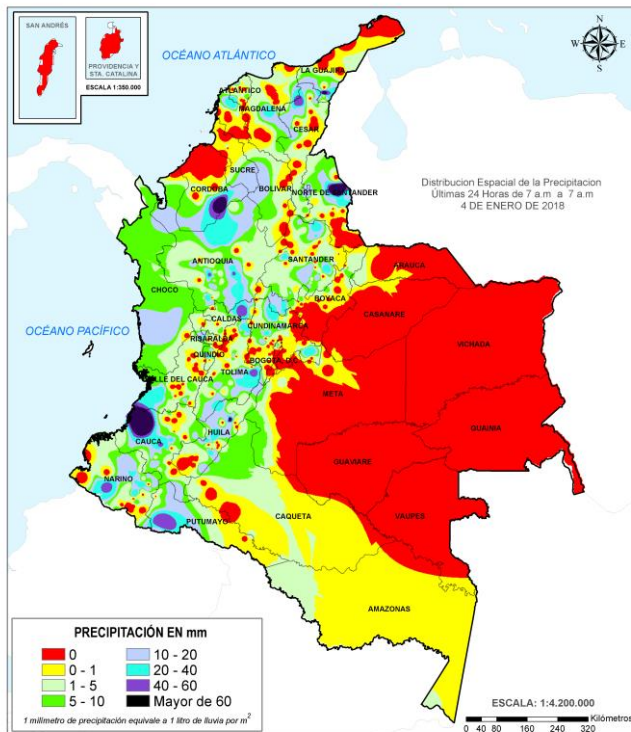
Consúltalo a diario y únete a la Cultura del Pronóstico del IDEAM

Disponible para  

MAPAS DE PRECIPITACIÓN

Precipitación diaria: desde las 07:00 a.m. del día jueves 04 de enero hasta las 07:00 a.m. del día viernes 05 de enero de 2018.

Precipitación de los últimos 3 días: desde las 07:00 a.m. del día Martes 02 de enero hasta las 07:00 a.m. del día Viernes 05 de enero de 2018.



ALERTAS VIGENTES E INFORMACIÓN ADICIONAL

Para mayor información sobre el pronóstico del estado del tiempo, informes técnicos diarios, comunicados especiales, mapas diarios de temperaturas máximas y mínimas e información diaria de precipitación se sugiere consultar los siguientes enlaces:

- [MAPA DIARIO DE TEMPERATURA MÁXIMA.](#)
- [MAPA DIARIO DE TEMPERATURA MÍNIMA.](#)
- [INFORMACIÓN DIARIA DE PRECIPITACIÓN Y TEMPERATURA DE LOS PRINCIPALES AEROPUERTOS DEL PAÍS.](#)
- [MOSAICO MAPAS DE PRECIPITACIÓN DIARIA EN MILÍMETROS.](#)

ALERTAS POR NIVELES DE LOS RÍOS

REGIÓN ANDINA

SITIOS PARA LOS CUALES SE GENERA LA ALERTA

PROBABILIDAD DE CRECIENTES SÚBITAS PARA LOS RÍOS APORTANTES AL RÍO CAUCA TANTO DE LA CUENCA ALTA COMO DE SECTORES DEL EJE CAFETERO

Se mantiene esta alerta naranja ante la probabilidad de crecientes súbitas en las quebradas y ríos aportantes a la cuenca del río Cauca ubicados en la parte alta hasta los sectores del eje cafetero, dado que durante los últimos días han sido persistentes las lluvias sobre los departamentos de Cauca, Valle del Cauca, Caldas, Risaralda y Quindío. Se destacan los ríos Arma, Otún, La Vieja, Chinchiná, Guadalajara, San Pedro, Fraile, Amaime, Frio, Guachal, Guabas, Tuluá, Pescador. También se incluyen el Salado, Palacé, Molinos, Mazamorra, Piendamó, Ovejas, Quinamayo, entre otros. El IDEAM recomienda a las autoridades de Gestión del Riesgo Local y Regional y a la población en general asentada en las riberas de estos ríos, se mantengan muy atentos al comportamiento de los niveles y tomen las medidas preventivas necesarias ante los impactos que puedan ocasionar dichos incrementos súbitos.

NIVELES ALTOS CAUCE PRINCIPAL DEL RÍO CAUCA EN EL TRAMO DE LA VICTORIA (VALLE DEL CAUCA) Y EN LA PARTE BAJA EN EL TRAMO BOLOBOLO-LAS VARAS (GUARANDA-SUCRE)

Se mantiene la alerta naranja por niveles altos producto del tránsito de la onda de crecienta que viene desde Mediacaño en el tramo entre La Victoria, así como en la parte baja en el tramo Bolombolo- Las Varas (Guaranda-Sucre).

PROBABILIDAD DE CRECIENTES SÚBITAS EN LOS RÍOS DE MONTAÑA DEL DEPARTAMENTO DE ANTIOQUIA

Se mantiene alerta naranja debido a las lluvias que se han registrado en diferentes sectores del departamento de Antioquia durante las últimas horas, las cuales están generando incrementos moderados en los niveles de los ríos de montaña especialmente en los ríos Tarazá, Man, Anorí, Bagre, Tenche, Nechí, San José, Segovia, San Juan, quebrada La Liboriana, río Medellín y sus afluentes. El IDEAM recomienda a la población en general estar atentos ante posibles incrementos súbitos en los niveles de estos ríos.

NIVELES ALTOS CAUCE PRINCIPAL DEL CAUCA A LA ALTURA DE YOTOCO EN EL VALLE DEL CAUCA

Los niveles en el tramo que comprende las estaciones Juanchito (Candelaria) y Mediacaño (Yotoco) han disminuido gradualmente, se espera continúe con esta tendencia para los próximos días, sin embargo el IDEAM recomienda a las autoridades locales de Gestión del Riesgo y los pobladores ribereños ubicados en los sectores más bajos del municipio de Yotoco en el Valle del Cauca continuar atento al incremento de los caudales.

ALERTA NARANJA

ALERTAS POR NIVELES DE LOS RÍOS

REGIÓN ANDINA

SITIOS PARA LOS CUALES SE GENERA LA ALERTA

ALERTA NARANJA

PROBABILIDAD DE CRECIENTES SÚBITAS PARA LOS RÍOS DEL VALLE DEL CAUCA

Durante los últimos días han disminuido moderadamente las precipitaciones en las cuencas aportantes de los ríos Lili Meléndez, Cañaveralejo, Cali, Claro, Jamundí, Palo (Tonino, Paila) y Desbaratado. Sin embargo El IDEAM recomienda a las autoridades de Gestión del Riesgo Local y Regional y a la población en general asentada en las riberas de estos ríos, continuar muy atentos al comportamiento de los niveles de estos cauces.

PROBABILIDAD DE CRECIENTES SÚBITAS EN LOS RÍOS DE LA REGIÓN DEL CATATUMBO.

Se sube la alerta debido a las lluvias que se han registrado de variada intensidad en el departamento de Norte de Santander, dado a que se han incrementado los niveles de los ríos Algodonal, Tarra, Tibú, Zulasquilla, Pamplonita y Zulia entre otros. El IDEAM recomienda especial atención a las autoridades locales y a la población ribereña en general mantenerse atentos al incremento de los caudales de estos ríos, dado que se pronostica continúen las lluvias en la región.

REGIÓN PACÍFICO

SITIOS PARA LOS CUALES SE GENERA LA ALERTA

ALERTA NARANJA

CRECIENTES SÚBITAS EN ALTO PATIA

Aunque desciende ligeramente los niveles del río Patía en Puente Pusmeo (Cumbitara-Nariño), se mantiene esta alerta naranja ante la probabilidad de crecientes súbitas para los aportantes de la cuenca alta. Se destacan los ríos Guáitara, Guachicono, Mayo, Juanabú y Telembí. El IDEAM recomienda para que los pobladores mantengan atento seguimiento al comportamiento de los niveles de estos ríos y tomen las medidas preventivas necesarias ante los impactos que puedan ocasionar dichos incrementos. Se destaca que los modelos de pronóstico del estado del tiempo muestran probabilidad que persistan las lluvias durante los próximos días en el departamento de Nariño.

PROBABILIDAD DE CRECIENTES SÚBITAS EN LOS RÍOS AFLUENTES A LA CUENCA DEL RÍO SAN JUAN.

Se mantiene esta alerta dado el aumento súbito del nivel a la altura del municipio de Tadó, se prevé continúe estos incrementos del caudal en los ríos y quebradas afluentes a la cuenca del río San Juan, como como los cauces el Sipí, Tamaaná, Cajon y Docampado. Dada la probabilidad de seguir las lluvias de moderadas a fuertes para los próximos días en la zona, el IDEAM recomienda a la población en general mantenga atento seguimiento al comportamiento y fluctuaciones en los niveles de estos ríos.

ALERTAS POR NIVELES DE LOS RÍOS

REGIÓN CARIBE

SITIOS PARA LOS CUALES SE GENERA LA ALERTA

ALERTA NARANJA

NIVELES ALTOS A LO LARGO DE LA CUENCA DEL RÍO ATRATO

Continúa esta alerta dado que los valores se encuentran dentro de la franja de medios a altos en sectores de la cuenca media-baja, además se extiende para la cuenca alta (incluyendo varias corrientes aportantes como los ríos Murindó, Jadegá, Chajeradó, Murri y Riosucio, entre otros). Se previene a los pobladores en zonas bajas de los municipios de Medio Atrato (Beté), Bojayá, Carmen de Atrato (Curbaradó) y Riosucio, todos en el departamento del Chocó e igualmente en Vigía del Fuerte (Antioquia).

REGIÓN AMAZONAS

SITIOS PARA LOS CUALES SE GENERA LA ALERTA

ALERTA NARANJA

PROBABILIDAD DE CRECIENTES SÚBITAS EN LOS RÍOS MOCOA, SANGOYACO Y MULATO, UBICADOS EN LA PARTE ALTA DE LA CUENCA DEL RÍO CAQUETÁ .

Debido a que se pronostica persistan las lluvias durante los próximos días, se mantiene la alerta naranja dado que se prevé nuevas oscilaciones en el nivel de los ríos Mocoa, Mulato, Sangoyaco y La quebrada La Taruca, El IDEAM recomienda a la población en general permanezcan atentos al comportamiento de los niveles de estos ríos.

PROBABILIDAD DE CRECIENTES SÚBITAS EN LOS RÍOS AFLUENTES AL RÍO PUTUMAYO

En las últimas horas se presentó bastante actividad eléctrica en la cuenca alta del río Putumayo y el río San Miguel, condición que puede generar precipitaciones de variada intensidad por lo que se prevé se pueda incrementar los niveles de los cauces afluentes a la cuenca del río Putumayo. El IDEAM recomienda a la población en general permanecer atentos al comportamiento de los niveles de estos ríos.

ALERTAS POR NIVELES DE LOS RÍOS

REGIÓN ORINOQUIA

SITIOS PARA LOS CUALES SE GENERA LA ALERTA

ALERTA AMARILLA

PROBABILIDAD DE CRECIENTES SÚBITAS EN LOS RÍOS DEL PIEDEMONTA LLANERO

Se mantiene esta alerta debido a las lluvias de carácter moderado a fuerte que persisten en sectores del piedemonta llanero, las cuales se pronostica continúen durante los próximos días, situación que podría ocasionar incrementos súbitos en los niveles de los ríos que descienden del piedemonta, especialmente en los ríos Guayuriba, Guatiquía, Ariari, Guamal y sus afluentes en la parte alta. El IDEAM recomienda a las autoridades de Gestión el Riesgo y a la población en general permanezcan atentos al comportamiento de los niveles de estos ríos.

REGIÓN CARIBE

SITIOS PARA LOS CUALES SE GENERA LA ALERTA

ALERTA AMARILLA

PROBABILIDAD DE CRECIENTES SÚBITAS EN LOS NIVELES DEL RÍO CESAR Y SUS AFLUENTES INCLUYENDO EL RÍO ARIGUANÍ.

Se mantiene la alerta amarilla dadas las fuertes precipitaciones con presencia de actividad eléctrica registradas en la cuenca del río Cesar, por lo que se prevé aumento del caudal en los afluentes a este cauce, especialmente del río Ariguani. El IDEAM recomienda a la población en general estar atentos ante posibles ascensos significativos en los niveles de estos ríos.

PROBABILIDAD DE CRECIENTES SÚBITAS PARA LOS RÍOS DEL DEPARTAMENTO DE BOLÍVAR Y SUCRE.

Se mantiene alerta amarilla debido a las precipitaciones que se han presentado en los departamentos de Bolívar y Sucre; por lo que se recomienda especial atención a los ríos y quebradas, caños de la región de la Mojana, canal del Dique, ríos San Miguel, Boque, Inanea, Santo Domingo, Taracú, Ariguani, entre otros. También, se recomienda especial atención a la cuenca del canal del Dique margen izquierda que se mantiene en niveles altos.

PROBABILIDAD DE CRECIENTE SÚBITA EN EL RÍO SAN JORGE

Se mantiene alerta amarilla debido las lluvias de variada intensidad que se han registrado en la cuenca del río que podría generar incrementos súbitos en el nivel. El IDEAM recomienda a las autoridades de Gestión del Riesgo, tanto, Locales como Regionales y a la población en general asentada en las riberas del río San Jorge, estén atentos al comportamiento de los niveles.

PROBABILIDAD DE INCREMENTOS SÚBITOS EN LOS RÍOS DEL URABÁ ANTIOQUEÑO.

Se genera la alerta dado al registro en las últimas horas de precipitaciones además de continuar los niveles altos en los ríos que drenan al Golfo de Urabá, ríos León, Mulatos, Tanela, Zungo, Grande, Guadualito, Turbo, Currulao y Vijagüal. El IDEAM mantiene seguimiento para que la población en general de las riberas de estos ríos que desembocan en el mar Caribe, se mantenga muy atentos al comportamiento de los niveles.

ALERTAS POR NIVELES DE LOS RÍOS

REGIÓN ANDINA

SITIOS PARA LOS CUALES SE GENERA LA ALERTA

ALERTA AMARILLA

PROBABILIDAD DE CRECIENTES SÚBITAS PARA LOS RÍOS DEL DEPARTAMENTO DEL HUILA

Se mantiene esta alerta dadas las persistentes precipitaciones que se han registrado en sectores del departamento del Huila y Cauca, por lo que se prevé incrementos moderados en los niveles de los ríos Timaná, Suaza, Páez, Neiva, Yaguará, Fortalecillas, Cabrera y demás afluentes al río Magdalena en la cuenca alta.

CRECIENTES SÚBITAS EN LOS RÍOS CARARE, SUAREZ Y OPÓN.

Se mantiene esta alerta ya que no se descartan crecientes súbitas en los ríos Carare, Suarez y Opón, a la altura de los municipios de Cimitarra, Chima, Sucre, Guacamayo, Charalá, Encino, Coromoro y Simacota en Santander. Se recomienda a los pobladores de las zonas ribereñas bajas estar atentos al comportamiento en los niveles de estos ríos.

REGIÓN AMAZONAS

SITIOS PARA LOS CUALES SE GENERA LA ALERTA

ALERTA AMARILLA

PROBABILIDAD DE CRECIENTES SÚBITAS EN LOS RÍOS ORTEGUAZA Y HACHA, UBICADOS EN LA PARTE ALTA DE LA CUENCA DEL RÍO CAQUETÁ.

Se sugiere la alerta amarilla dado que los niveles de los ríos Orteguaza y Hacha, presentan comportamiento estable en los últimos días.

ALERTAS POR NIVELES DE LOS RÍOS

REGIÓN PACÍFICO

SITIOS PARA LOS CUALES SE GENERA LA ALERTA

ALERTA AMARILLA

PROBABILIDAD DE CRECIENTES SÚBITAS EN LA CUENCA DEL RÍO MICAY

Por la persistencia de lluvias tanto en el litoral Pacífico central (Departamento del Cauca) como en estribaciones de la cordillera; se mantiene la tendencia moderada de ascenso en los niveles del río Micay en toda la cuenca hidrográfica, especialmente a lo largo de su recorrido desde Argelia (Cauca) incluyendo también los municipios de El Tambo y López de Micay.

CRECIENTES SÚBITAS EN EL RÍO MIRA

Se mantiene la probabilidad de crecientes súbitas en el río Mira dado que durante los últimos días se han presentado lluvias entre ligeras a moderadas sobre la cuenca. El IDEAM recomienda para que los pobladores mantengan atento seguimiento al comportamiento de los niveles del río y tomen las medidas preventivas necesarias ante los impactos que puedan ocasionar dichos incrementos.

ALERTAS POR AMENAZAS DE INCENDIOS DE LA COBERTURA VEGETAL

ALERTA ROJA:

Amenaza Alta o muy alta de ocurrencia de incendios de la cobertura vegetal en zonas de bosques, cultivos y pastos, localizados en los siguientes municipios y sectores aledaños:

ALERTA NARANJA:

Amenaza moderada de ocurrencia de incendios de la cobertura vegetal en zonas de bosques, cultivos y pastos, localizados en los siguientes municipios y sectores aledaños:

CONDICIONES NORMALES

No se emiten alertas por incendios de la cobertura vegetal en el país.

ALERTAS POR AMENAZAS DE DESLIZAMIENTO

ALERTA ROJA:

Amenaza alta a muy alta por deslizamientos de tierra detonados por lluvias, localizados en los siguientes municipios:

ALERTA NARANJA:

Amenaza moderada por deslizamientos de tierra detonados por lluvias, localizados en los siguientes municipios:

REGIÓN ANDINA

SITIOS PARA LOS CUALES SE GENERA LA ALERTA

ALERTA ROJA

ANTIOQUIA: San Francisco.
CALDAS: Samaná.

REGIÓN PACÍFICA

SITIOS PARA LOS CUALES SE GENERA LA ALERTA

ALERTA ROJA

CAUCA: El Tambo, López y Timbiquí.

REGIÓN CARIBE

SITIOS PARA LOS CUALES SE GENERA LA ALERTA

ALERTA NARANJA

BOLIVAR: Achí, Montecristo y San Jacinto del Cauca.
CESAR: Pueblo Bello.

REGIÓN ANDINA

SITIOS PARA LOS CUALES SE GENERA LA ALERTA

ALERTA NARANJA

ANTIOQUIA: Cáceres, Ituango, Nariño y Tarazá.
CALDAS: Marquetalia, Pensilvania y Victoria.
CUNDINAMARCA: Girardot.
HUILA: Íquira.
NORTE DE SANTANDER: Sardinata y Tibú.
RISARALDA: Belén de Umbría.
SANTANDER: Cimitarra.
TOLIMA: Natagaima.

ALERTAS POR AMENAZAS DE DESLIZAMIENTO

ALERTA ROJA:

Amenaza alta a muy alta por deslizamientos de tierra detonados por lluvias, localizados en los siguientes municipios:

ALERTA NARANJA:

Amenaza moderada por deslizamientos de tierra detonados por lluvias, localizados en los siguientes municipios:

REGIÓN PACÍFICA

SITIOS PARA LOS CUALES SE GENERA LA ALERTA

ALERTA NARANJA

CHOCÓ: Alto Baudó (Pie de Pato), Atrato (Yuto), Bagadó, Bajo Baudó (Pizarro), Cértegui, Condoto, El Cantón del San Pablo (Managrù), Istmina, Lloró, Medio Atrato (Beté), Medio Baudó (Boca de Pepé), Medio San Juan (Andagoya), Nóvita, Quibdó, Río Iró (Santa Rita), Río Quito (Paimadó), Tadó y Unión Panamericana (Animas).

VALLE DEL CAUCA: Buenaventura y Bugalagrande.

NARIÑO: Barbacoas y Ricaurte.

REGIÓN CARIBE

SITIOS PARA LOS CUALES SE GENERA LA ALERTA

ALERTA AMARILLA

CÓRDOBA: Puerto Libertador.

CESAR: La Gloria.

REGIÓN ANDINA

SITIOS PARA LOS CUALES SE GENERA LA ALERTA

ALERTA AMARILLA

ANTIOQUIA: Abejorral, Alejandría, Amagá, Amalfi, Andes, Anorí, Argelia, Armenia, Briceño, Caldas, Campamento, Cañasgordas, Caracolí, Caramanta, Ciudad Bolívar, Concepción, Concordia, Dabeiba, Ebéjico, Fredonia, Frontino, Giraldo, La Ceja, La Pintada, La Unión, Maceo, Medellín, Montebello, Puerto Berrío, Puerto Nare, Puerto Triunfo, Remedios, Salgar, San Carlos, San Francisco, San Luis, Santa Bárbara, Santa Fe de Antioquia, Segovia, Sonsón, Sopetrán, Tarso, Titiribí, Toledo, Uramita, Urrao, Valdivia, Vegachí, Venecia, Yalí, Yarumal y Yolombó.

BOYACÁ: Almeida, Aquitania, Berbeo, Betéitiva, Buenavista, Camphermoso, Chinavita, Chita, Chivor, Coper, Corrales, El Espino, Gámeza, Guicán, La Victoria, Labranzagrande, Macanal, Maripí, Miraflores, Mongua, Moniquirá, Muzo, Otanche, Pachavita, Páez, Pajarito, Panqueba, Pauna, Paya, Paz de Río, Pesca, Pisva, Puerto Boyacá, Quípama, Rondón, Saboyá, San José de Pare, San Luis de Gaceno, San Pablo de Borbur, Santa María, Santana, Socotá, Tasco, Tibaná, Tópaga, Turmequé, Umbita y Ventaquemada.

ALERTAS POR AMENAZAS DE DESLIZAMIENTO

ALERTA ROJA:

Amenaza alta a muy alta por deslizamientos de tierra detonados por lluvias, localizados en los siguientes municipios:

ALERTA NARANJA:

Amenaza moderada por deslizamientos de tierra detonados por lluvias, localizados en los siguientes municipios:

REGIÓN ANDINA

SITIOS PARA LOS CUALES SE GENERA LA ALERTA

ALERTA AMARILLA

CALDAS: Aguadas, Chinchiná, Filadelfia, La Merced, Manizales, Manzanares, Marmato, Marulanda, Neira, Norcasia, Pácora, Salamina, Supia y Villamaria.

CUNDINAMARCA: Agua de Dios, Albán, Anapoima, Anolaima, Apulo, Arbeláez, Beltrán, Bituima, Bogotá, D.C., Bojacá, Cabrera, Cachipay, Caparrapí, Cáqueza, Carmen de Carupa, Chaguaní, Chipaque, Chocontá, Cucunubá, El Colegio, El Peñón, El Rosal, Facatativá, Fusagasugá, Gachetá, Gama, Granada, Guaduas, Guatavita, Guayabal de Síquima, Guayabetal, Gutiérrez, Jerusalén, La Calera, La Mesa, La Palma, La Peña, La Vega, Lenguazaque, Machetá, Medina, Nilo, Nimaima, Nocaima, Pacho, Paime, Pandi, Pasca, Pulí, Quebradanegra, Quetame, Quipile, Ricaurte, San Antonio de Tequendama, San Bernardo, San Cayetano, San Francisco, San Juan de Rioseco, Sasaima, Sesquilé, Sibaté, Sylvania, Soacha, Subachoque, Suesca, Supatá, Sutatausa, Tabio, Tausa, Tena, Tibacuy, Tocaima, Topaipí, Ubalá, Utica, Venecia, Vergara, Vianí, Villagómez, Villapinzón, Villeta, Viotá, Yacopí, Zipacón y Zipaquirá.

HUILA: Aipe, La Plata y Neiva.

NORTE DE SANTANDER: Ábrego, Cócota, Chinácota, Chitagá, Convención, Cucuta, Cucutilla, Durania, El Zulia, Gramalote, Hacarí, Labateca, Lourdes, Pamplona, Salazar, San Calixto, Teorama, Toledo y Villa Caro.

QUINDÍO: Calarcá, Córdoba y Salento.

RISARALDA: Santa Rosa de Cabal y Pereira.

SANTANDER: Albania, Barbosa, Bolivar, Carcasí, Charalá, Chipatá, Contratación, Coromoro, El Carmen, El Guacamayo, Florián, Girón, Guavatá, Guepsa, La Belleza, La Paz, Landázuri, Lebrija, Macaravita, Matanza, Puente Nacional, Rionegro, San Benito, San Miguel, Santa Helena del Opón, Sucre y Vélez.

TOLIMA: Alpujarra, Anzoátegui, Armero (Guayabal), Ataco, Cajamarca, Carmen de Apicalá, Casabianca, Chaparral, Cunday, Dolores, Falán, Fresno, Herveo, Ibagué, Icononzo, Lérica, Líbano, Mariquita, Melgar, Murillo, Palocabildo, Planadas, Prado, Purificación, Rioblanco, Roncesvalles, San Antonio, Villahermosa y Villarrica.

ALERTAS POR AMENAZAS DE DESLIZAMIENTO

ALERTA ROJA:

Amenaza alta a muy alta por deslizamientos de tierra detonados por lluvias, localizados en los siguientes municipios:

ALERTA NARANJA:

Amenaza moderada por deslizamientos de tierra detonados por lluvias, localizados en los siguientes municipios:

REGIÓN PACÍFICA

SITIOS PARA LOS CUALES SE GENERA LA ALERTA

ALERTA AMARILLA

CAUCA: Almaguer, Bolívar, Buenos Aires, Caldono, Corinto, Inzá, Jambaló, La Sierra, La Vega, Miranda, Páez (Belalcázar), Rosas, Santa Rosa, Silvia, Suárez, Toribío y Totoró.
CHOCÓ: Bahía Solano (Mutis), El Carmen y Sipí.
NARIÑO: Albán (San José), Buesaco, Cumbitara, Linares y Samaniego.
VALLE DEL CAUCA: Bolívar, Buga, Calima (El Darién), Dagua, El Cerrito, El Dovio, San Pedro, Sevilla, Tuluá y Versalles.

REGIÓN DE LA ORINOQUÍA

SITIOS PARA LOS CUALES SE GENERA LA ALERTA

ALERTA AMARILLA

ARAUCA: Tame.
CASANARE: Aguazul, Chámeza, Hato Corozal, La Salina, Paz de Ariporo, Pore, Recetor, Sabanalarga, Támara, Tauramena y Yopal.
META: Acacías, Cubarral, El Calvario, Guamal, Restrepo y Villavicencio.

REGIÓN DE LA AMAZONÍA

SITIOS PARA LOS CUALES SE GENERA LA ALERTA

ALERTA AMARILLA

CAQUETÁ: Belén de Los Andaquíes y Morelia.
PUTUMAYO: Orito y Mocoa.

ALERTAS POR AMENAZAS DE DESLIZAMIENTO

ALERTA ROJA:

Amenaza alta a muy alta por deslizamientos de tierra detonados por lluvias, localizados en los siguientes municipios:

ALERTA NARANJA:

Amenaza moderada por deslizamientos de tierra detonados por lluvias, localizados en los siguientes municipios:

SECTORES VIALES IDENTIFICADOS CON POTENCIALIDAD DE DESLIZAMIENTOS, EN LOS CUALES GENERAN ALERTAS

DEPARTAMENTO	SECTOR VIAL
ANTIOQUIA	Santuario - Cruce Ruta 45 (Caño Alegre) Medellín – Santa Fè de Antioquia – (Sector La Aldea) Santa Fé de Antioquia – Puerto Nuevo Miserenga – Palmitas – Medellín Concordia – Bolombolo (Km 14) Peñaliza – Pintada Autopista – Corregimiento de Aquitania.
CHOCO	Quibdó – Pereira Certeguí – Quibdó Las Animas - Certeguí
BOYACA	Santuario - Cruce Ruta 45 (Caño Alegre)
CAUCA	Mojarras - Popayán Munchique - Popayán Timbio – El Tablòn.
CUNDINAMARCA	Girardot – Bogotá La Mesa – Tena
META	Pipiral – Villavicencio Bogotá (El Portal) - Villavicencio
SANTADER	Bucaramanga - Barrancabermeja
HUILA	Cruce Tesalia - Teruel Neiva – Natagaima
QUINDIO	Armenia – Calarca Armenia – Manizales Calarca-Pereira
TOLIMA	Neiva - Natagaima
NARIÑO	Junín - Tuquerres Tumaco - Junín
VALLE DEL CAUCA	Buenaventura - Cruce Ruta 40 (Loboguerrero) Intersección Sena - Intersección Citronela

ALERTAS METEOMARINA

MAR CARIBE

<p>ALERTA ROJA</p>	<p>OLEAJE Y VIENTO Para el área occidental y en especial para el archipiélago de San Andrés y Providencia, se prevé intensidad del viento entre 25 a 30 nudos (46km/h – 55km/h) y ráfagas mayores. Se estima altura del oleaje de 2 a 4 metros. Este evento puede prolongarse hasta el día domingo.</p>
<p>ALERTA ROJA</p>	<p>TIEMPO LLUVIOSO Incremento de las lluvias el centro y occidente del Mar Caribe colombiano, incluidos sectores aledaños al archipiélago de San Andrés y Providencia, con probabilidad de tormentas eléctricas en altamar y rachas de viento. Por lo anterior, se recomienda a los usuarios de pequeñas embarcaciones consultar con las Capitanías de puerto antes de zarpar en zonas de inminente tempestad y a los habitantes costeros estar atentos a la evolución de las condiciones meteorológicas.</p>

OCÉANO PACIFICO
CONDICIONES NORMALES

°C: grados Celsius

m: metros

mm: milímetros

msnm: metros sobre nivel del mar

Km/h: kilómetros por hora

HLC: hora local colombiana

GOES: Geostationary Operational Environmental Satellites (Satélite Geoestacionario Operacional Ambiental).

GOES-16 es el designado GOES-Este, localizado en 75° W sobre el ecuador geográfico.

PNN: Parque Nacional Natural

SFF: Santuario de Fauna y Flora



ALERTA ROJA. PARA TOMAR ACCIÓN Advierte al Sistema Nacional de Gestión del Riesgo de Desastres sobre el peligro de un fenómeno y sus efectos adversos sobre la población. Se emite una alerta sólo cuando la identificación de un evento extraordinario indique la amenaza inminente y cuando la gravedad del fenómeno requiera atención prioritaria de los comités departamentales y locales.



ALERTA NARANJA. PARA PREPARARSE Indica la amenaza de un fenómeno. No implica riesgo inmediato por lo que es catalogado como un mensaje para informarse y prepararse. El aviso implica vigilancia continua ya que las condiciones son propicias para el desarrollo de un suceso natural.



ALERTA AMARILLA. PARA INFORMARSE Se emite cuando las condiciones hidrometeorológicas son favorables para la ocurrencia de un fenómeno natural y pueden aumentar el riesgo según los pronósticos. Por sus características, este nivel está encaminado a informar.

CONDICIONES NORMALES Indica que no existe ninguna clase de alerta para la región o zona mencionada.

OMAR FRANCO | Director General

CHRISTIAN EUSCÁTEGUI | Jefe Oficina del Servicio de Pronósticos y Alertas

Profesionales de Turno:

Alexander MARTÍNEZ, Patricia PUENTES,
 Sonia BERMÚDEZ, Mauricio TORRES y Sergio BARBOSA.

<http://www.ideam.gov.co>

Correos electrónicos: servicio@ideam.gov.co, alertas@ideam.gov.co

Calle 25D # 96B – 70, Piso 3. Bogotá, D.C., Colombia.

Teléfono: 3075625 Ext. 1334–1336.

Síguenos en:

