

INFORME TÉCNICO DIARIO N° 273

El IDEAM comunica al Sistema Nacional de Gestión del Riesgo (SNGR) y al Sistema Nacional Ambiental (SINA).

Bogotá D. C., jueves 29 de septiembre de 2016.

Hora de actualización:
11:052 a. m. HLC



IDEAM
Instituto de Hidrología
Meteorología y
Estudios Ambientales
Cll. 25D N° 96B-70

CONDICIONES HIDROMETEOROLÓGICAS ACTUALES

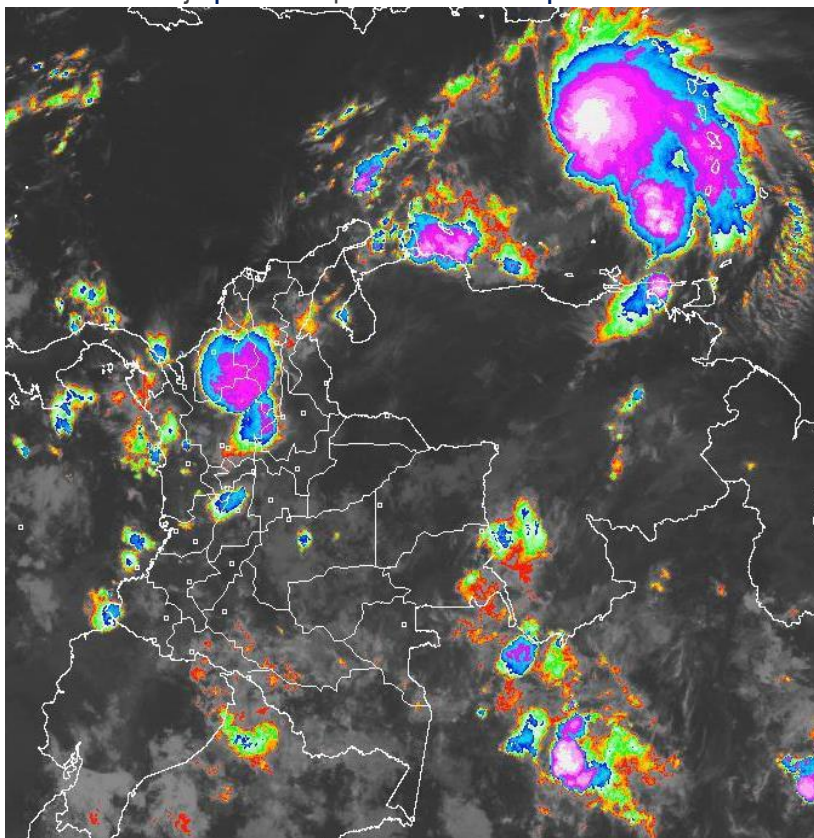
En las últimas horas ha prevalecido el tiempo seco en gran parte del país, salvo en sectores del piedemonte amazónico, centro del Meta, macizo colombiano, región Pacífica y sectores de Tolima donde se han registrado precipitaciones.

El pronóstico para hoy se estima que las precipitaciones estén concentradas en la región Pacífica, sur de la región Andina, sectores del norte de la región Andina y del Caribe. En el oriente del país tendrá condiciones de lluvias aisladas en las horas de la tarde.

El IDEAM emite el Comunicado Especial N° 021, relacionado con el posible paso de la tormenta tropical "Matthew" sobre el oriente y el centro del mar Caribe colombiano

IMAGEN SATELITAL

Canal Infrarrojo | 29 de Septiembre de 2016 | Hora 6:45 a. m. HLC



Consulte todos los días el pronóstico del tiempo y las alertas hidrometeorológicas vigentes del IDEAM, en un formato de calidad. Alrededor de las 7:30 a. m. está a disposición del público en www.ideam.gov.co.

Se puede ver también en dispositivos móviles **AQUÍ**





LO MÁS DESTACADO

LLUVIAS REGISTRADAS EN LAS ÚLTIMAS 24 HORAS

En las últimas 24 horas se presentó un ligero aumento de las precipitaciones a nivel nacional, concentrándose los volúmenes más destacados de lluvia en las regiones Andina y Caribe, y en sectores aislados de las regiones Orinoquia y Amazonia. El mayor volumen se registró en el municipio de **Tibú (Norte de Santander)**, con **58.2 mm**.

ALERTA ROJA

- Por la tormenta tropical “Matthew” en el mar Caribe.
- Por amenaza alta de deslizamientos de tierra detonados por lluvias, en sectores inestables o de alta pendiente, localizados en algunos municipios de las regiones Andina y Pacífica.
- Por alta posibilidad de incendios de la cobertura vegetal en varios municipios de las regiones Caribe y Andina.

ALERTA NARANJA

- Por ascenso en los niveles de los afluentes del río Atrato.
- Por crecientes súbitas en los ríos de alta montaña en varias zonas de la región Caribe, especialmente en estribaciones de la Sierra Nevada de Santa Marta.
- Por amenaza moderada de deslizamientos de tierra detonados por lluvias, en sectores inestables o de alta pendiente, localizados en varios municipios de las regiones Andina, Pacífica y Orinoquia.
- Por moderada posibilidad de incendios de la cobertura vegetal en varios municipios de las regiones Caribe, Andina y Orinoquia.

ALERTA AMARILLA

- Por niveles altos en varias corrientes de los departamentos de Norte de Santander y Santander.
- Por tiempo lluvioso en el Océano Pacífico.
- Por pleamar en el Océano Pacífico y el Mar Caribe colombiano.

PRONÓSTICO CONDICIONES METEOROLÓGICAS ESPECIALES

ÁREA DEL VOLCÁN GALERAS

En el área se espera abundante nubosidad con lluvias ligeras de carácter intermitente.

EL SERVICIO GEOLÓGICO COLOMBIANO reporta en nivel AMARILLO (III): CAMBIOS EN EL COMPORTAMIENTO DE LA ACTIVIDAD VOLCÁNICA. Lat: 1.55 Lon: -77.37

ELEVACIÓN (pies)	DIRECCIÓN	VELOCIDAD	
		NUDOS	Km/h
10,000	ESTE	0 - 5	0 - 9
18,000	NORESTE	10 - 15	18 - 27
24,000	ESTE	10 - 15	18 - 27
30,000	ESTE	15 - 20	27 - 36

ÁREA DEL VOLCÁN NEVADO DEL HUILA

En el transcurso de la jornada, predominarán las condiciones mayormente cubiertas con precipitaciones a diferentes horas.

EL SERVICIO GEOLÓGICO COLOMBIANO reporta en nivel AMARILLO (III): CAMBIOS EN EL COMPORTAMIENTO DE LA ACTIVIDAD VOLCÁNICA. Lat: 2.92 Lon: -76.05

ELEVACIÓN (pies)	DIRECCIÓN	VELOCIDAD	
		NUDOS	Km/h
10,000	ESTE	0 - 5	0 - 9
18,000	SURESTE	5 - 10	9 - 18
24,000	ESTE	15 - 20	27 - 36
30,000	ESTE	15 - 20	27 - 36

ÁREA DEL VOLCÁN CERRO MACHÍN

Se pronostican lluvias ligeras y dispersas al finalizar la tarde y durante las primeras horas de la noche, luego de un comienzo seco.

EL SERVICIO GEOLÓGICO COLOMBIANO reporta en nivel AMARILLO (III): CAMBIOS EN EL COMPORTAMIENTO DE LA ACTIVIDAD VOLCÁNICA. Lat: 4.92 Lon: -75.62

ELEVACIÓN (pies)	DIRECCIÓN	VELOCIDAD	
		NUDOS	Km/h
10,000	ESTE	0 - 5	0 - 9
18,000	ESTE	5 - 10	9 - 18
24,000	SURESTE	10 - 15	18 - 27
30,000	ESTE	10 - 15	18 - 27

ÁREA DEL VOLCÁN NEVADO DEL RUIZ

Cielo entre parcialmente nublado y nublado con lluvias después del mediodía, inclusive no se descartan tormentas eléctricas.

EL SERVICIO GEOLÓGICO COLOMBIANO reporta en nivel AMARILLO (III): CAMBIOS EN EL COMPORTAMIENTO DE LA ACTIVIDAD VOLCÁNICA. Lat: 4.89 Lon: -75.32

ELEVACIÓN (pies)	DIRECCIÓN	VELOCIDAD	
		NUDOS	Km/h
10,000	ESTE	0 - 5	0 - 9
18,000	ESTE	5 - 10	9 - 18
24,000	SURESTE	10 - 15	18 - 27
30,000	SURESTE	10 - 15	18 - 27

ÁREA DEL COMPLEJO VOLCÁNICO CHILE-CERRO NEGRO DE

A lo largo de la jornada se pronostican condiciones nubosas con precipitaciones entre ligeras y moderadas.

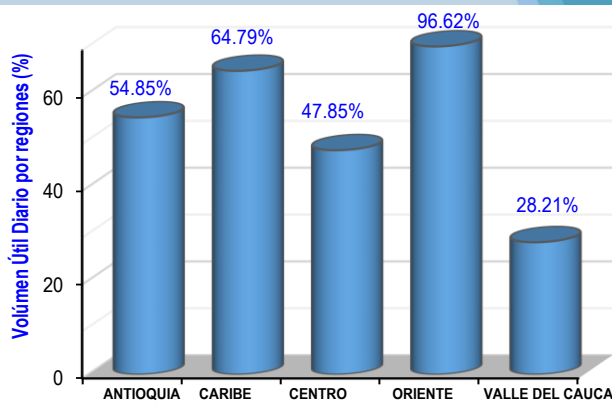
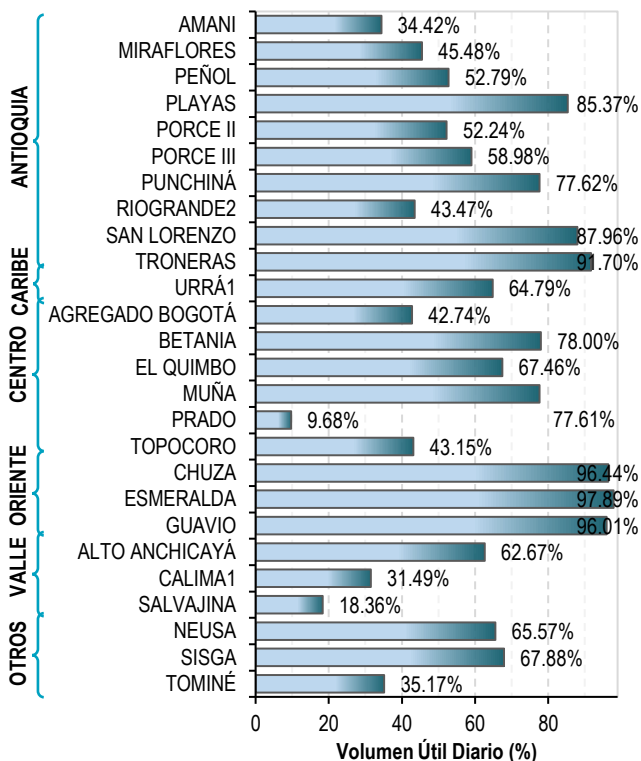
EL SERVICIO GEOLÓGICO COLOMBIANO reporta en nivel AMARILLO (III): CAMBIOS EN EL COMPORTAMIENTO DE LA ACTIVIDAD VOLCÁNICA. Lat: 0.81-Lon:77.93 Lat: 0.76 Lon: -77.95

ELEVACIÓN (pies)	DIRECCIÓN	VELOCIDAD	
		NUDOS	Km/h
10,000	SURESTE	0 - 5	0 - 9
18,000	NORESTE	5 - 10	9 - 18
24,000	ESTE	20 - 25	36 - 45
30,000	ESTE	20 - 25	36 - 45

ESTADO DE LOS EMBALSES

A continuación se relaciona el volumen útil diario de los principales embalses del país (expresado en porcentaje), de acuerdo con la información reportada por XM S.A. E.S.P en la siguiente dirección electrónica: <http://ido.xm.com.co/ido/SitePages/hidrologia.aspx?q=reservas>

VOLUMEN ÚTIL DIARIO EN LOS PRINCIPALES EMBALSES DEL PAÍS



Para estar informado diariamente de lo que pasa con el **pronóstico del tiempo y las alertas.**

Síguenos en Twitter
@IDEAMColombia



PRECIPITACIONES

A continuación se relacionan los municipios donde en las últimas 24 horas se registraron precipitaciones iguales o superiores a 25.0 mm.

DEPARTAMENTO	MUNICIPIO
ANTIOQUIA	San Francisco (43.0), Medellín (35.0), Jericó (35.0).
BOLÍVAR	Santa Rosa del Sur (48.6), Zambrano (37.0).
BOYACÁ	Muzo (47.8).
CAQUETÁ	Florencia (25.0).
CAUCA	San Sebastián (40.0).
CUNDINAMARCA	Yacopí (42.5).
GUAVIARE	San José del Guaviare (34.0).
META	Puerto López (32.0), San Martín (30.0), Cubarral (28.0).
NORTE DE SANTANDER	Tibú (58.2).
SANTANDER	Guadalupe (29.0), Albania (27.0), Simacota (25.0).
TOLIMA	Carmen de Apicalá (36.0).

Para estar informado diariamente de lo que pasa con el **pronóstico del tiempo y las alertas.**

Síguenos en Twitter
@IDEAMColombia



TEMPERATURAS MÁXIMAS

A continuación se relacionan los municipios donde en las últimas 24 horas se registraron temperaturas iguales o superiores a 35.0 °C.

DEPARTAMENTO	MUNICIPIO
ATLÁNTICO	Manatí (36.6).
BOLÍVAR	Carmen de Bolívar (36.0), Zambrano (35.4), María La Baja (35.0).
CESAR	Valledupar (37.5), Codazzi (35.2).
CÓRDOBA	Montería (35.4).
CUNDINAMARCA	Jerusalén (35.4).
HUILA	Villavieja (35.2).
LA GUAJIRA	Maicao (39.6), Urumita (36.6), Hatonuevo (36.6), Riohacha (35.4).
MAGDALENA	El Retén (38.6), San Sebastián (38.0), Santa Marta (36.4), Pivijay (35.2).
NORTE DE SANTANDER	Cúcuta (37.6).
SANTANDER	Puerto Parra (36.8), Capitanejo (36.4), Palmar (36.0).
TOLIMA	Valle de San Juan (39.0), Ambalema (38.2), Armero-Guayabal (36.2).



PRONÓSTICO METEOROLÓGICO



Jueves 29 y viernes 30 de septiembre de 2016

REGIÓN	PRONÓSTICO
SABANA DE BOGOTÁ	<p>JUEVES . En la mañana se prevé cielo entre parcial y mayormente cubierto con tiempo seco en la mayor parte del área. Durante horas de la tarde se prevé cielo entre parcial y mayormente cubierto con tiempo seco, con probabilidad de lluvias ligeras sobre el norte y oriente de la ciudad y la sabana. En la noche se espera cielo entre parcial y mayormente cubierto con lloviznas sobre el sur de la ciudad.</p> <p>VIERNES. En la jornada se prevé cielo entre parcial y mayormente cubierto con lluvias entre moderadas y fuertes en la jornada. Las precipitaciones más intensas con probabilidad de actividad eléctrica se esperan en horas de la tarde.</p>
CARIBE	<p>JUEVES . Durante la mañana se estima cielo entre parcial a mayormente cubierto con lluvias sobre sectores de Urabá, Córdoba, sur de Bolívar, zonas dispersas de Cesar. En el resto de la región se estima tiempo seco. En horas de la tarde se espera cielo mayormente cubierto en gran parte de la región con lluvias de variada intensidad. Las precipitaciones más fuertes con probabilidad de tormentas eléctricas se esperan sobre La Guajira, Cesar, Magdalena y Bolívar. Durante la noche se estiman lluvias de variada intensidad sobre sectores de Córdoba, Cesar, Sucre y Bolívar, Norte de Magdalena y sur de La Guajira. Probabilidad de actividad eléctrica.</p> <p>VIERNES. En la jornada se estima abundante nubosidad con lluvias en gran parte de la región. Las más intensas con actividad eléctrica se esperan sobre el norte y centro de la zona.</p>
ARCHIPIÉLAGO DE SAN ANDRÉS, PROVIDENCIA Y SANTA CATALINA	<p>JUEVES . En horas de la mañana cielo ligeramente cubierto con predominio de tiempo seco. En la tarde se estima cielo entre parcial y mayormente cubierto con predominio de tiempo seco. En la noche se estima predominen las condición secas con nubosidad variable.</p> <p>VIERNES. Se prevé lluvias de variada intensidad, especialmente, en horas de la tarde y noche.</p>
MAR CARIBE	<p>JUEVES . A lo largo de la jornada se prevé abundante nubosidad en el mar Caribe colombiano con lluvias intensas, actividad eléctrica y rachas de vientos.</p> <p>VIERNES. En gran parte de la jornada se prevé abundante nubosidad con lluvias y actividad eléctrica.</p>

Planeando tu día?
Descarga YA y conoce...



Consúltalo a diario y únete a la Cultura del Pronóstico del IDEAM

Disponible para  



PRONÓSTICO METEOROLÓGICO





Jueves 29 y viernes 30 de septiembre de 2016

REGIÓN	PRONÓSTICO
<p>ANDINA</p>	<p>JUEVES . En las primeras horas de la mañana se esperan lluvias dispersas sobre Antioquia, Risaralda, Caldas, Quindío, norte de Tolima y occidente de Santander. Durante la tarde se espera un incremento de nubosidad con lluvias de variada intensidad sobre sectores de Antioquia, Santander, Norte de Santander, Boyacá, Risaralda, Caldas, zona montañosa de Valle, Cauca y Nariño ; lluvias menos fuertes sobre sectores de Tolima y Cundinamarca. Se prevé persistan las lluvias de variada intensidad en gran parte de la región. Probabilidad de tormenta eléctrica.</p> <p>VIERNES. Durante la jornada se prevé cielo mayormente cubierto en amplios sectores de la región, con lluvias de variada intensidad, las mas fuertes con actividad eléctrica se prevén sobre el occidente y norte de Antioquia, sectores de los Santanderes, Eje Cafetero, principalmente, en horas de la tarde. Lluvias menos fuertes en sectores de Cundinamarca y Boyacá.</p>
<p>INSULAR PACÍFICA</p>	<p>JUEVES . En Malpelo se prevé tiempo seco y en Gorgona se espera lluvias en la mañana, mediados de la tarde y durante algunas horas de la noche.</p> <p>VIERNES. En Malpelo se espera cielo entre parcial a mayormente cubierto se esperan lluvias en horas de la mañana. En Gorgona después de una mañana seca, se estima aumento de nubosidad con precipitaciones en horas de la tarde y la noche.</p>
<p>PACÍFICA</p>	<p>JUEVES. En la mañana se espera cielo entre parcial a mayormente cubierto con lluvias en el norte de Chocó, par el resto del área cielo entre parcial y mayormente cubierto con tiempo seco. En horas de la tarde se espera cielo mayormente cubierto con lluvias a lo largo de la región. Las precipitaciones más fuertes con actividad eléctrica se estiman sobre Chocó, norte de Valle, occidente de Cauca y norte de Nariño. Durante la noche se prevé persistan las lluvias sobre la región. Las más fuertes se prevén sobre Chocó y litoral de Valle, Cauca y Nariño.</p> <p>VIERNES. Cielo mayormente cubierto en amplios sectores de la región, con precipitaciones moderadas a fuertes en Chocó, Valle del Cauca, Cauca y noroccidente de Nariño. Probabilidad de tormenta eléctrica.</p>
<p>OCEANO PACÍFICO</p>	<p>JUEVES . En amplios sectores del Pacífico nacional se pronostica tiempo lluvioso en el día con cielo nubosidad variada, no se descartan descargas eléctricas y ráfagas de viento.</p> <p>VIERNES. En el norte de la zona oceánica se prevé precipitaciones a diferentes horas, acompañadas en algunos momentos de descargas eléctricas con ligera disminución en horas de la tarde.</p>

Planeando tu día? Descarga YA y conoce...



Consúltalo a diario y únete a la Cultura del Pronóstico del IDEAM

Disponible para  



PRONÓSTICO METEOROLÓGICO





Jueves 29 y viernes 30 de septiembre de 2016

REGIÓN	PRONÓSTICO
<p>ORINOQUÍA</p>	<p>JUEVES . En horas de la mañana se prevé cielo semicubierto con predominio de tiempo seco en gran parte de la región. Sin embargo, las lluvias son estimadas sobre zonas dispersas de Meta. En horas de la tarde se prevé un aumento de nubosidad en la región con lluvias sobre Vichada, Meta y piedemonte de Arauca y Casanare. Durante la noche se estiman lluvias sobre Meta, Vichada oriente de Casanare y de Arauca. Probabilidad de actividad eléctrica.</p> <p>VIERNES. Cielo parcialmente cubierto con condiciones secas en amplios sectores de la región, salvo en Vichada y Arauca donde se prevén lluvias; precipitaciones menos intensas en el occidente de Casanare.</p>
<p>AMAZONÍA</p>	<p>JUEVES. En horas de la mañana se prevé cielo mayormente nublado con lluvias en zonas de Caquetá, cielo entre parcial y mayormente cubierto con tiempo seco en el resto de la región. En la tarde se espera aumento de la nubosidad con lluvias de variada intensidad con actividad eléctrica sobre sectores de Vaupés, Amazonas, occidente de Caquetá, Guaviare y Guainía. En horas de la noche se estima cielo entre parcial y mayormente cubierto con lluvias sobre Guainía, Vaupés, Amazonas y Guaviare; lluvias menos fuertes sobre Caquetá.</p> <p>VIERNES. En la región se pronostica cielo entre parcialmente cubierto a mayormente cubierto con lluvias ligeras a moderadas en Guainía, Vaupés, Amazonas, Caquetá y Putumayo.</p>

Planeando tu día?
 Descarga YA y conoce...

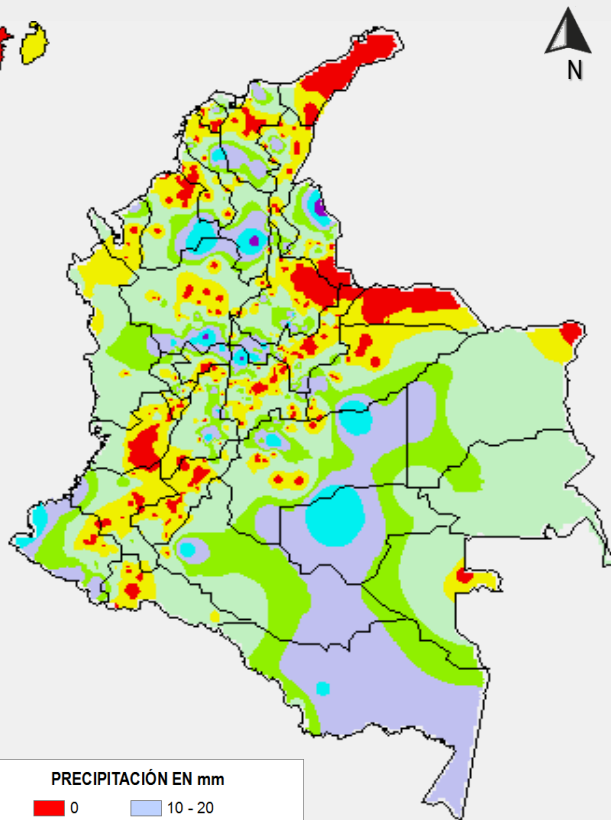


Consúltalo a diario y únete a
 la Cultura del Pronóstico del IDEAM

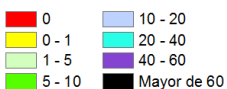
Disponible para  

MAPAS DE PRECIPITACIÓN

Precipitación diaria: desde las 7:00 a .m. del día miércoles 28 de septiembre hasta las 7:00 a. m. del día jueves 29 de septiembre de 2016.

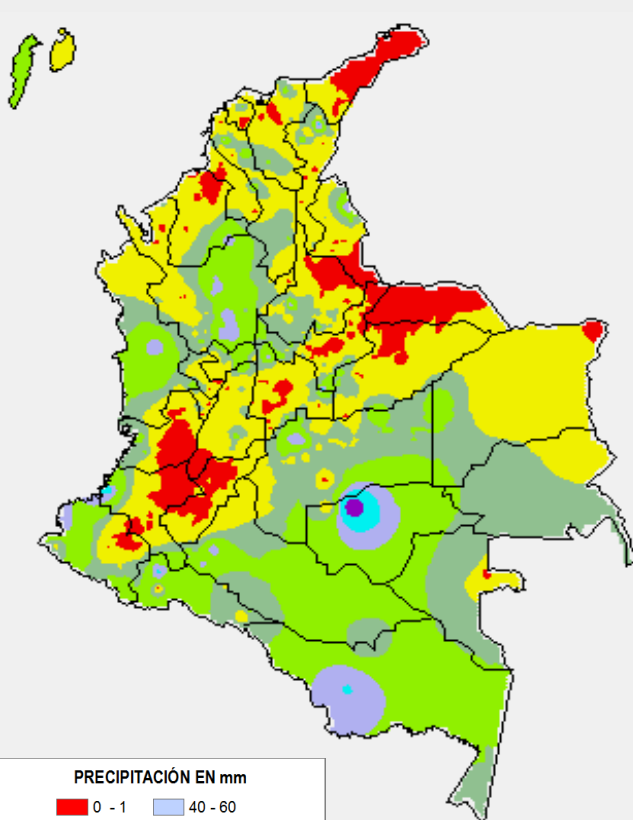


PRECIPITACIÓN EN mm

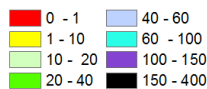


1 milímetro de precipitación equivale a 1 litro de lluvia por m²

Precipitación de los últimos 3 días: desde las 7:00 a. m. del día lunes 26 de septiembre hasta las 7:00 a. m. del día jueves 29 de septiembre de 2016.



PRECIPITACIÓN EN mm



1 milímetro de precipitación equivale a 1 litro de lluvia por m²

ALERTAS VIGENTES E INFORMACIÓN ADICIONAL

Para mayor información sobre el pronóstico del estado del tiempo, informes técnicos diarios, comunicados especiales, mapas diarios de temperaturas máximas y mínimas e información diaria de precipitación se sugiere consultar los siguientes enlaces:

- [MAPA DIARIO DE TEMPERATURA MÁXIMA.](#)
- [MAPA DIARIO DE TEMPERATURA MÍNIMA.](#)
- [INFORMACIÓN DIARIA DE PRECIPITACIÓN Y TEMPERATURA DE LOS PRINCIPALES AEROPUERTOS DEL PAÍS.](#)
- [MOAICO MAPAS DE PRECIPITACIÓN DIARIA EN MILÍMETROS.](#)

ALERTAS POR NIVELES DE LOS RÍOS

REGIÓN ANDINA

SITIOS PARA LOS CUALES SE GENERA LA ALERTA

ALERTA NARANJA

PROBABILIDAD DE CRECIENTES SÚBITAS EN LOS RÍOS DE ALTA MONTAÑA EN LA REGIÓN CARIBE

Debido a que se espera se intensifiquen las lluvias en la región Caribe, especialmente a partir del 30 de septiembre como resultado del paso de la tormenta tropical MATTHEW, se sugiere este nivel de alerta frente a la ocurrencia de crecientes súbitas de carácter significativo que pueden alcanzar niveles de afectación en las poblaciones ribereñas de los ríos de alta montaña localizados en los departamentos de Guajira, Atlántico, Norte de Antioquia, Cesar, Córdoba y Bolívar. Especial atención a los ríos Fundación, Aracataca, Ariguani, Cesar, Ranchería, León, Parte baja del Atrato, Tarazá, San Jorge, Nechí y Sinú, así como a los arroyos en las ciudades que se encuentra cerca del mar Caribe. El IDEAM recomienda las autoridades locales y a la población en general estar atentos ante los cambios significativos de los niveles de los ríos y tomar la medida preventivas frente a eventos de crecientes súbitas.

REGIÓN CARIBE

SITIOS PARA LOS CUALES SE GENERA LA ALERTA

ALERTA NARANJA

SE PREVÉ ASCENSO EN LOS NIVELES DE LOS AFLUENTES AL RÍO ATRATO

Se mantiene esta alerta dado que se espera persistan las lluvias a lo largo de departamento de Chocó. Por lo que se espera incremento importante de los niveles tanto en los afluentes como en el cauce principal de los ríos Atrato, San Juan y Boudo. El IDEAM recomienda a la población en general estar atentos ante posibles ascensos significativos en los niveles de estos ríos. La recomendación se extiende para los ríos y quebradas del departamento del Chocó.

REGIÓN ANDINA

SITIOS PARA LOS CUALES SE GENERA LA ALERTA

ALERTA AMARILLA

PROBABILIDAD DE CRECIENTES SÚBITAS EN LOS RÍOS DE ALTA MONTAÑA EN LOS DEPARTAMENTOS DE SANTANDER Y NORTE DE SANTANDER

Debido a que persiste la posibilidad de lluvias en la región se sugiere este nivel de alerta frente a la eventualidad de ascensos significativos en el nivel de los ríos de alta montaña localizados en los departamentos de Santander y Norte de Santander, que podría alcanzar las cotas de afectación en las poblaciones ribereñas ubicadas a lo largo de estos ríos.

ALERTAS POR AMENAZAS DE INCENDIOS DE LA COBERTURA VEGETAL

ALERTA ROJA:

Amenaza Alta o muy alta de ocurrencia de incendios de la cobertura vegetal en zonas de bosques, cultivos y pastos, localizados en los siguientes municipios y sectores aledaños:

ALERTA NARANJA:

Amenaza moderada de ocurrencia de incendios de la cobertura vegetal en zonas de bosques, cultivos y pastos, localizados en los siguientes municipios y sectores aledaños:

REGIÓN CARIBE

SITIOS PARA LOS CUALES SE GENERA LA ALERTA

ALERTA ROJA

ATLÁNTICO: Campo de la Cruz, Candelaria, Luruaco, Manatí, Piojó, Ponedera, Sabanalarga y Tubará.

CESAR: Agustín Codazzi, Curumaní y Valledupar.

LA GUAJIRA: Albania, Barrancas, El Molino, Hato Nuevo, Maicao, Manaure, Riohacha, San Juan del Cesar y Uribe.

MAGDALENA: El Piñón y Salamina.

REGIÓN DE LA ORINOQUÍA

SITIOS PARA LOS CUALES SE GENERA LA ALERTA

ALERTA NARANJA

ARAUCA: Arauca.

META: La Macarena y Uribe.

REGIÓN DE LA AMAZONÍA

SITIOS PARA LOS CUALES SE GENERA LA ALERTA

ALERTA NARANJA

CAQUETÁ: Puerto Rico y San Vicente del Caguán.

ALERTAS POR AMENAZAS DE INCENDIOS DE LA COBERTURA VEGETAL

ALERTA ROJA:

Amenaza Alta o muy alta de ocurrencia de incendios de la cobertura vegetal en zonas de bosques, cultivos y pastos, localizados en los siguientes municipios y sectores aledaños:

ALERTA NARANJA:

Amenaza moderada de ocurrencia de incendios de la cobertura vegetal en zonas de bosques, cultivos y pastos, localizados en los siguientes municipios y sectores aledaños:

REGIÓN ANDINA

SITIOS PARA LOS CUALES SE GENERA LA ALERTA

ALERTA ROJA

CALDAS: Riosucio.

CAUCA: Bolívar, Cajibío, Caldono, Guachene, La Sierra, La Vega, Morales, Padilla, Páez (Belalcázar), Piendamó, Popayán, Puerto Tejada, Puracé (Coconuco), Rosas, Silvia, Totoró y Villa Rica.

CUNDINAMARCA: Albán, Bituima, Chaguaní, Fusagasugá, Guaduas, Guayabal de Siquima, Jerusalén, La Vega, Nocaima, San Francisco, San Juan de Rio Seco, Sasaima, Sylvania, Supatá, Tocaima, Vianí y Villeta.

HUILA: Agrado, Altamira, Gigante, Íquira, Neiva, Palermo, Santa María, Tello, Teruel y Villavieja.

NARIÑO: Albán (San José), Arboleda (Berruecos), Buesaco, Chachaguí, El Peñol, El Tablón, El Tambo, La Cruz, La Unión, Samaniego, San Bernardo, San Lorenzo, San Pedro de Cartago (Cartago) y Taminango.

NORTE DE SANTANDER: Ábrego, Arboledas, Bochalema, Cáchira, Cúcuta, Cucutilla, Gramalote, La Playa, Los Patios, Pamplona, Salazar, San Cayetano, Villa Caro y Villa del Rosario.

QUINDÍO: Pijao y Salento.

SANTANDER: Betulia, Floridablanca, Girón, Lebrija, Málaga, Piedecuesta, San Gil, San José de Miranda y Tona.

TOLIMA: Armero (Guayabal), Ataco, Chaparral, Cunday, Espinal, Falan, Guamo, Murillo, Planadas, Rioblanco, Roncesvalles, San Luis y Valle de San Juan.

VALLE DEL CAUCA: Bolívar, Bugalagrande, Caicedonia, Candelaria, Florida, Ginebra, Guacarí, Jamundí, Palmira, Pradera, Trujillo, Tuluá, Vijes, Yumbo y Zarzal.

ALERTAS POR AMENAZAS DE INCENDIOS DE LA COBERTURA VEGETAL

ALERTA ROJA:

Amenaza Alta o muy alta de ocurrencia de incendios de la cobertura vegetal en zonas de bosques, cultivos y pastos, localizados en los siguientes municipios y sectores aledaños:

ALERTA NARANJA:

Amenaza moderada de ocurrencia de incendios de la cobertura vegetal en zonas de bosques, cultivos y pastos, localizados en los siguientes municipios y sectores aledaños:

REGIÓN ANDINA

SITIOS PARA LOS CUALES SE GENERA LA ALERTA

ALERTA NARANJA

BOYACÁ: Arcabuco, Boavita, Chíquiza, Cuítiva, Duitama, Firavitoba, Iza, Jericó, La Uvita, Paipa, Pesca, Sáchica, Samacá, San Mateo, Sativanorte, Siachoque, Soatá, Sogamoso, Sora, Sotaquirá, Susacón, Tibasosa, Toca, Tota, Tuta y Villa de Leyva.

CAUCA: Buenos Aires, Caloto, Corinto, Jambaló, Miranda, San Sebastián, Santander de Quilichao, Sotará (Paispamba), Suárez y Toribío.

CUNDINAMARCA: Agua de Dios, Anolaima, Apulo, Beltrán, Cachipay, Cajicá, Chía, Cota, El Rosal, Facatativá, Funza, Girardot, Guachetá, Guataquí, La Mesa, Lenguaque, Madrid, Mosquera, Nariño, Nilo, Nimaima, Pacho, Pulí, Quebradanegra, Quipile, Ricaurte, Sopó, Subachoque, Tabio, Tenjo, Útica, Vergara y Zipacón.

HUILA: Algeciras, Garzón y Tesalia.

NARIÑO: Ancuya, Belén, Colón (Génova), La Florida, Linares, Sandoná, Santa Cruz (Guachavés) y Túquerres.

NORTE DE SANTANDER: Cócota, Durania, El Zulia, Mutiscua, Pamplonita y Silos.

RISARALDA: Belén de Umbría.

SANTANDER: Bucaramanga, Charta, Galán, Los Santos, Pinchote, Rionegro, Socorro, Suratá, Vetas y Zapatoca.

TOLIMA: Alvarado, Ambalema, Anzoátegui, Carmen de Apicalá, Coello, Flandes, Ibagué, Icononzo, Lérida, Líbano, Melgar, Piedras, Rovira, Santa Isabel, Suárez, Venadillo y Villahermosa.

VALLE DEL CAUCA: Ansermanuevo, Argelia, El Cairo y El Cerrito.

Especial atención en los Parques Nacionales Naturales Puracé, Nevado del Huila, Sumapaz, Los Nevados, Galeras y de Iguaque.

ALERTAS POR AMENAZAS DE DESLIZAMIENTO

ALERTA ROJA:

Amenaza alta a muy alta por deslizamientos de tierra detonados por lluvias, localizados en los siguientes municipios:

ALERTA NARANJA:

Amenaza moderada por deslizamientos de tierra detonados por lluvias, localizados en los siguientes municipios:

REGIÓN ANDINA

	SITIOS PARA LOS CUALES SE GENERA LA ALERTA
ALERTA ROJA	NORTE DE SANTANDER: Labateca.

REGIÓN ANDINA

	SITIOS PARA LOS CUALES SE GENERA LA ALERTA
ALERTA NARANJA	ANTIOQUIA: Alejandría, Concepción, Guatapé, Santo Domingo, San Roque, San Rafael y San Francisco. BOYACÁ: Labranzagrande, Muzo, San Luis de Gaceno y Santa María. CUNDINAMARCA: Guayabetal y Yacopí.

REGIÓN ORINOQUIA

	SITIOS PARA LOS CUALES SE GENERA LA ALERTA
ALERTA NARANJA	CASANARE: Aguazul, Tauramena y Yopal. META: Acacías, Cubarral, El Castillo, El Dorado, Guamal y Villavicencio.

REGIÓN PACÍFICA

	SITIOS PARA LOS CUALES SE GENERA LA ALERTA
ALERTA ROJA	VALLE DEL CAUCA: Buenaventura.

REGIÓN PACÍFICA

	SITIOS PARA LOS CUALES SE GENERA LA ALERTA
ALERTA NARANJA	CAUCA: El Tambo, Guapi, López, Timbiquí. CHOCÓ: Atrato (Yuto), Condoto, El Cantón del San Pablo (Managrú), Istmina, Medio Baudó (Boca de Pepé), Medio San Juan (Andagoya), Nóvita, Quibdó, Rio Iró (Santa Rita), Rio Quito (Paimadó), Tadó y Unión Panamericana (Animas). NARIÑO: Barbacoas y Ricaurte.

ALERTAS POR AMENAZAS DE DESLIZAMIENTO

ALERTA ROJA:

Amenaza alta a muy alta por deslizamientos de tierra detonados por lluvias, localizados en los siguientes municipios:

ALERTA NARANJA:

Amenaza moderada por deslizamientos de tierra detonados por lluvias, localizados en los siguientes municipios:

SECTORES VIALES IDENTIFICADOS CON POTENCIALIDAD DE DESLIZAMIENTOS, LOS CUALES GENERAN ALERTAS

DEPARTAMENTO	SECTOR
BOYACÁ	El Crucero - Aguazul
	Guateque - El Secreto
CUNDINAMARCA	Bogotá (El Portal) – Villavicencio
CASANARE	Aguazul – Yopal
	El Crucero - Aguazul
	Guateque - El Secreto
META	Pipiral - Villavicencio
	Bogotá (El Portal) – Villavicencio
NARIÑO	Tumaco - Junín
	Junín — Túquerres

ALERTAS METEOMARINA

MAR CARIBE	
SITIOS PARA LOS CUALES SE GENERA LA ALERTA	
ALERTA ROJA	<p>TORMENTA TROPICAL</p> <p>Se advierte inminente aumento en la altura del oleaje (> 9 metros), velocidad del viento (> a 50 nudos) y lluvias con tormentas eléctricas sobre amplios sectores del mar Caribe colombiano para los próximos días. Esta situación es una incidencia de la tormenta tropical MATTHEW, la cual se aproxima al mar Caribe nacional con una alta probabilidad de convertirse en Huracán. Este aumento se prevé inicie a partir de la noche de hoy 29 de septiembre sobre el oriente del área y se mantenga hasta el próximo lunes 3 de octubre sobre amplios sectores, cuando se espera que la tormenta se aleje de la zona marítima nacional. Se recomienda a los usuarios de embarcaciones de bajo calado consultar con las Capitanías de puerto para monitorear la evolución del fenómeno.</p>
ALERTA AMARILLA	<p>POR PLEAMAR</p> <p>Hasta el próximo 30 de septiembre del presente año se espera una de las pleamares más significativas del mes, asociada con la marea astronómica en el litoral Caribe colombiano. Por lo tanto, se recomienda a los habitantes costeros estar atentos a la evolución del fenómeno.</p>

OCÉANO PACIFICO	
SITIOS PARA LOS CUALES SE GENERA LA ALERTA	
ALERTA AMARILLA	<p>POR TIEMPO LLUVIOSO</p> <p>En amplios sectores del océano Pacífico colombiano, incluyendo zonas localizadas aguas adentro y próximas a la costa se estiman precipitaciones con actividad eléctrica hacia las horas de la tarde y noche, por lo que se recomienda a pescadores y usuarios de embarcaciones de poco calado consultar con las Capitanías de puerto en zonas de inminente tempestad.</p>
	<p>POR PLEAMAR</p> <p>Hasta el próximo 5 de octubre del presente año, se espera una de las pleamares más significativas en el litoral Pacífico colombiano. Por esta razón, se recomienda a los habitantes costeros estar atentos a la evolución del fenómeno.</p>

°C: grados Celsius

m: metros

mm: milímetros

msnm: metros sobre nivel del mar

Km/h: kilómetros por hora

HLC: hora local colombiana

GOES: Geostationary Operational Environmental Satellites (Satélite Geoestacionario Operacional Ambiental).

GOES-13 es el designado GOES-Este, localizado en 75° W sobre el ecuador geográfico.

PNN: Parque Nacional Natural

SFF: Santuario de Fauna y Flora



ALERTA ROJA. PARA TOMAR ACCIÓN Advierte a los sistemas de prevención y atención de desastres sobre la amenaza que puede ocasionar un fenómeno con efectos adversos sobre la población, el cual requiere la atención inmediata por parte de la población y de los cuerpos de atención y socorro. Se emite una alerta sólo cuando la identificación de un evento extraordinario indique la probabilidad de amenaza inminente y cuando la gravedad del fenómeno implique la movilización de personas y equipos, interrumpiendo el normal desarrollo de sus actividades cotidianas.



ALERTA NARANJA. PARA PREPARARSE Indica la presencia de un fenómeno. No implica amenaza inmediata y como tanto es catalogado como un mensaje para informarse y prepararse. El aviso implica vigilancia continua ya que las condiciones son propicias para el desarrollo de un fenómeno, sin que se requiera permanecer alerta.



ALERTA AMARILLA. PARA INFORMARSE Es un mensaje oficial por el cual se difunde información. Por lo regular se refiere a eventos observados, reportados o registrados y puede contener algunos elementos de pronóstico a manera de orientación. Por sus características pretéritas y futuras difiere del aviso y de la alerta, y por lo general no está encaminado a alertar sino a informar.

CONDICIONES NORMALES Indica que no existe ninguna clase de alerta para la región o zona mencionada.

OMAR FRANCO | Director General

CHRISTIAN EUSCÁTEGUI | Jefe Oficina del Servicio de Pronósticos y Alertas

Profesionales de Turno:

Constanza ROSERO, Sonia BERMÚDEZ, Juan BARRIOS, Carlos PINZÓN, Alejandro URIBE, Mauricio TORRES y Alberto PARDO.

<http://www.ideam.gov.co>

Correos electrónicos: servicio@ideam.gov.co, alertas@ideam.gov.co

Calle 25D # 96B - 70, Piso 3. Bogotá, D.C., Colombia.

Teléfono: 3075625 Ext. 1334-1336.

Síganos en:

