

INFORME TÉCNICO DIARIO Nº 268

El IDEAM comunica al Sistema Nacional de Gestión del Riesgo (SNGR) y al Sistema Nacional Ambiental (SINA).

Bogotá D. C., Sábado 24 de septiembre de 2016.

Hora de actualización:
12:10 p. m. HLC

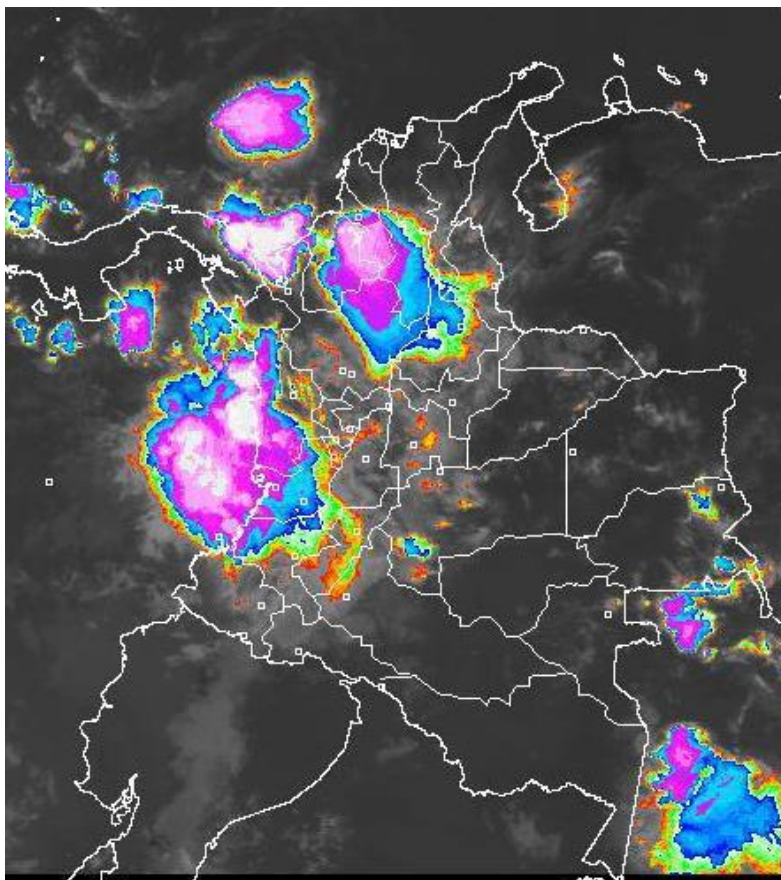


IMAGEN SATELITAL

Canal Infrarrojo | 24 de septiembre de 2016 | Hora 8:15 a. m. HLC

CONDICIONES HIDROMETEOROLÓGICAS ACTUALES

Durante horas de la mañana, se ha presentado abundante nubosidad y lluvias de variada intensidad sobre el occidente del territorio colombiano, especialmente, sobre las regiones Pacífica, Andina y sur de la región Caribe. Las precipitaciones más fuertes se concentraron sobre sectores de Chocó, Golfo de Urabá, Córdoba, Sucre y litoral de Valle y Cauca. Asimismo, se prevé que para horas de la tarde y noche se presente un aumento de nubosidad sobre el país, con lluvias entre moderadas y fuertes con probabilidad de actividad eléctrica sobre la región Pacífica, norte y occidente de la Andina, sur y centro de la Caribe, la Orinoquia y oriente de la Amazonia.



Consulte todos los días el pronóstico del tiempo y las alertas hidrometeorológicas vigentes del IDEAM, en un formato de calidad. Alrededor de las 7:30 a. m. está a disposición del público en www.ideam.gov.co.

Se puede ver también en dispositivos móviles **AQUÍ**





LO MÁS DESTACADO

LLUVIAS REGISTRADAS EN LAS ÚLTIMAS 24 HORAS

Incremento importante de las precipitaciones en las últimas 24 horas, las cuales principalmente se concentraron en las regiones Andina y Orinoquia, e igualmente en sectores aislados de la Amazónica. El mayor volumen se registró en el municipio de **Villavicencio (META), con 105.0 mm.**

ALERTA ROJA

- Por amenaza alta de deslizamientos de tierra detonados por lluvias, en sectores inestables o de alta pendiente, localizados en las regiones Andina, Orinoquia y Pacífica.
- Por alta posibilidad de incendios de la cobertura vegetal en algunos sectores de bosques, cultivos y pastos localizados en las regiones Caribe, Amazonía, Orinoquia y Andina.

ALERTA NARANJA

- Por amenaza moderada de deslizamientos de tierra detonados por lluvias, en sectores inestables o de alta pendiente, localizados en varios municipios de las regiones Andina, Pacífica y Orinoquia.
- Por moderada posibilidad de incendios de la cobertura vegetal en sectores de bosques, cultivos y pastos localizados en las regiones Caribe y Andina.
- Por tiempo lluvioso en el mar Caribe.

ALERTA AMARILLA

- Por probabilidad de crecientes súbitas y/o incremento de niveles en varias corrientes de los departamentos de Caquetá, Putumayo y Antioquia además de hecho por niveles altos en el embalse de Betania.
- Por ascenso significativo de niveles en el Río Atrato.
- Por incrementos de niveles en varios ríos de los litorales en los departamentos del Valle del Cauca y Cauca.
- Por tiempo lluvioso en el Océano Pacífico.
- Por pleamar en el Mar Caribe, tanto para sectores insulares como en el litoral.

PRONÓSTICO CONDICIONES METEOROLÓGICAS ESPECIALES

ÁREA DEL VOLCÁN GALERAS

En el área se espera abundante nubosidad con lluvias ligeras de carácter intermitente durante la jornada.

EL SERVICIO GEOLÓGICO COLOMBIANO reporta en nivel AMARILLO (III): CAMBIOS EN EL COMPORTAMIENTO DE LA ACTIVIDAD VOLCÁNICA. Lat: 1.55 Lon: -77.37

ELEVACIÓN (pies)	DIRECCIÓN	VELOCIDAD	
		NUDOS	Km/h
10,000	SURESTE	5 - 10	9 - 18
18,000	ESTE	20 - 25	36 - 45
24,000	ESTE	15 - 20	27 - 36
30,000	NOROESTE	10 - 15	18 - 27

ÁREA DEL VOLCÁN NEVADO DEL HUILA

En el transcurso de la jornada, predominarán las condiciones mayormente cubiertas con precipitaciones a diferentes horas.

EL SERVICIO GEOLÓGICO COLOMBIANO reporta en nivel AMARILLO (III): CAMBIOS EN EL COMPORTAMIENTO DE LA ACTIVIDAD VOLCÁNICA. Lat: 2.92 Lon: -76.05

ELEVACIÓN (pies)	DIRECCIÓN	VELOCIDAD	
		NUDOS	Km/h
10,000	SURESTE	5 - 10	9 - 18
18,000	ESTE	20 - 25	36 - 45
24,000	ESTE	15 - 20	27 - 36
30,000	NOROESTE	5 - 10	9 - 18

ÁREA DEL VOLCÁN CERRO MACHÍN

En la mañana y hasta entrada la tarde prevalecerán las condiciones secas, luego se advierten precipitaciones ligeras y dispersas.

EL SERVICIO GEOLÓGICO COLOMBIANO reporta en nivel AMARILLO (III): CAMBIOS EN EL COMPORTAMIENTO DE LA ACTIVIDAD VOLCÁNICA. Lat: 4.80 Lon: -75.62

ELEVACIÓN (pies)	DIRECCIÓN	VELOCIDAD	
		NUDOS	Km/h
10,000	SURESTE	5 - 10	9 - 18
18,000	ESTE	15 - 20	27 - 36
24,000	ESTE	10 - 15	18 - 27
30,000	NORESTE	10 - 15	18 - 27

ÁREA DEL VOLCÁN NEVADO DEL RUIZ

Para las horas de la mañana se estima tiempo seco. En la tarde y noche mayor nubosidad con precipitaciones entre ligeras y moderadas.

EL SERVICIO GEOLÓGICO COLOMBIANO reporta en nivel AMARILLO (III): CAMBIOS EN EL COMPORTAMIENTO DE LA ACTIVIDAD VOLCÁNICA. Lat: 4.89 Lon: -75.32

ELEVACIÓN (pies)	DIRECCIÓN	VELOCIDAD	
		NUDOS	Km/h
10,000	SURESTE	5 - 10	9 - 18
18,000	ESTE	15 - 20	27 - 36
24,000	ESTE	10 - 15	18 - 27
30,000	NORESTE	5 - 10	9 - 18

ÁREA DEL COMPLEJO VOLCÁNICO CHILES-CERRO NEGRO DE

En el área se espera nubosidad variada a lo largo de la jornada con precipitaciones ligeras al atardecer y durante la noche.

EL SERVICIO GEOLÓGICO COLOMBIANO reporta en nivel AMARILLO (III): CAMBIOS EN EL COMPORTAMIENTO DE LA ACTIVIDAD VOLCÁNICA. Lat: 0.81-Lon: -77.93 Lat: 0.76 Lon: -77.95

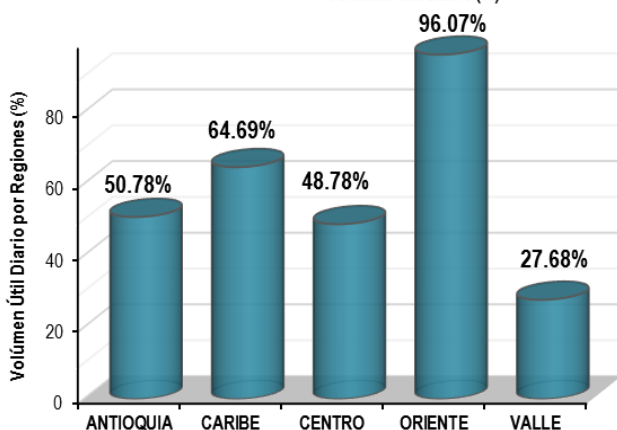
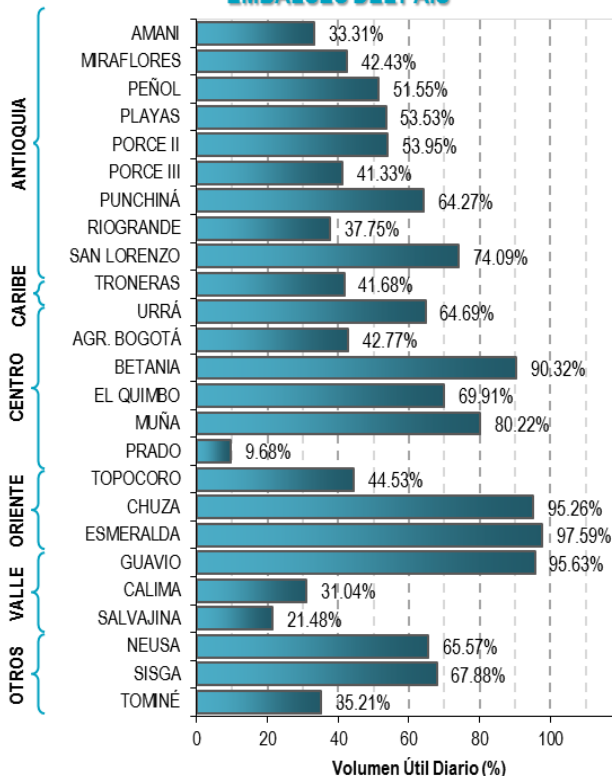
ELEVACIÓN (pies)	DIRECCIÓN	VELOCIDAD	
		NUDOS	Km/h
10,000	SURESTE	5 - 10	9 - 18
18,000	SURESTE	20 - 25	36 - 45
24,000	ESTE	15 - 20	27 - 36
30,000	NORESTE	10 - 15	18 - 27

ESTADO DE LOS EMBALSES

A continuación se relaciona el volumen útil diario de los principales embalses del país (expresado en porcentaje), de acuerdo con la información reportada por XM S.A. E.S.P en la siguiente dirección electrónica:

<http://ido.xm.com.co/ido/SitePages/hidrologia.aspx?q=reservas>

VOLUMEN ÚTIL DIARIO EN LOS PRINCIPALES EMBALSES DEL PAÍS



Para estar informado diariamente de lo que pasa con el pronóstico del tiempo y las alertas.

Síguenos en Twitter @IDEAMColombia



PRECIPITACIONES

A continuación se relacionan los municipios donde en las últimas 24 horas se registraron precipitaciones iguales o superiores a 20.0 mm.

DEPARTAMENTO	MUNICIPIO
ANTIOQUIA	Alejandro (75.6), Zaragoza (57.9), Apartado (39.0), Gómez Plata (36.0), Concepción (34.0), San Francisco (29.0), Santo Domingo (28.0), San Roque (22.0.), Valdivia (21.8), El Carmen De Viboral (20.0),
ARAUCA	Tame (44.9), Arauquita (31.0),
BOYACA	San Luis De Gaceno (33.6), Santa María (32.4),
CAQUETA	Florencia (30.0), Valparaíso (27.5), Belén De Los Andaquies (25.0), San José Del Fragua (24.9),
CASANARE	Pore (52.0), Trinidad (50.5), Tauramena (50.0), Aguazul (44.1), Tamara (36.4), Villanueva (35.0), Sabanalarga (32.0), Chámeza (27.4), Paz De Ariporo (23.8),
CAUCA	López de Micay (21.0),
CHOCO	Medio San Juan (26.6),
CORDOBA	La Apartada (20.3),
CUNDINAMARCA	Medina (69.0), Paratebueno (55.0), Guayabetal (55.0), Ubalá (40.7),
META	Villavicencio (105.0) , Cubarral (95.0), El Dorado (74.0), La Macarena (45.0), Cumaral (41.0), Acacias (26.0), Mesetas (26.0), San Juan De Arama (25.0), El Calvario (25.0), Vistahermosa (24.0),
NARIÑO	Barbacoas (61.5), Puerres (40.0),
NORTE DE SANTANDER	Toledo (20.0),
PUTUMAYO	Puerto Leguizamo (50.0), San Francisco (45.1), Mocoa (33.1), Villagarzón (23.8),
SANTANDER	Guavatá (46.2), Sucre (40.0), Sabana De Torres (30.6), Vélez (24.4),
SUCRE	Majagual (20.0),
TOLIMA	Saldaña (30.0),

Para estar informado diariamente de lo que pasa con el **pronóstico del tiempo y las alertas.**

Síguenos en Twitter
@IDEAMColombia



TEMPERATURAS MÁXIMAS

A continuación se relacionan los municipios donde en las últimas 24 horas se registraron temperaturas iguales o superiores a 35.0 °C.

DEPARTAMENTO	MUNICIPIO
ANTIOQUIA	Valparaíso (Fredonia) (35.0),
BOLIVAR	María La Baja (35.0),
CESAR	Bosconia (36.0),
CORDOBA	Ciénaga De Oro (36.0), Ayapel (35.2),
CUNDINAMARCA	Jerusalén (37.8), Puerto Salgar (36.0),
HUILA	Neiva (36.5), Villavieja (36.4),
LA GUAJIRA	Riohacha (Est. 12 Km al sur) (37), Uribía (36.2),
NORTE DE SANTANDER	Cúcuta (36.8),
SANTANDER	Capitanejo (36.2), Palmar (36.0),
TOLIMA	Ambalema (39.2) , Saldaña (36.4), Armero (36.2), Ataco (36.0), Natagaima (35.2), Lérída (35.2),

PRONÓSTICO METEOROLÓGICO

Sábado 24 y domingo 25 de septiembre de 2016



REGIÓN	PRONÓSTICO
SABANA DE BOGOTÁ	<p>SÁBADO. En las horas de la mañana se espera cielo entre parcial y mayormente cubierto con predominio de tiempo seco, salvo por algunas lloviznas dispersas en las primeras horas del día al norte y oriente de la Capital y la Sabana. En la tarde se prevé cielo parcial a mayormente cubierto con predominio de condiciones secas en la gran parte del área con intervalos soleados, aunque en zonas del oriente y norte de la ciudad y occidente de la Sabana son probables lluvias ligeras. En horas de la noche se prevé tiempo seco con cielo parcialmente nublado en gran parte del área.</p> <p>DOMINGO. Se pronostica condiciones secas en gran parte del día salvo lloviznas y lluvias ligeras ocasionales en la tarde y parte de la noche, especialmente al oriente de la ciudad.</p>
CARIBE	<p>SÁBADO. En la mañana cielo entre parcial a mayormente cubierto con tiempo seco en amplios sectores de la región. Sin embargo, son esperadas lluvias con probabilidad de descargas eléctricas sobre Córdoba y sur de Cesar, Sucre y Bolívar. En horas de la tarde se esperan lluvias sobre sectores de Córdoba, Bolívar, Cesar, Magdalena y sur de La Guajira. No se descarta actividad eléctrica. Durante la noche se estiman lluvias de variada intensidad sobre sectores de Córdoba, Cesar, Sucre y Bolívar, Norte de Magdalena y sur de La Guajira. Probabilidad de actividad eléctrica.</p> <p>DOMINGO. Durante la jornada se prevé cielo entre parcial y mayormente cubierto con lluvias de variada intensidad sobre sectores de Córdoba, Sucre, Bolívar, Magdalena y Cesar; lluvias menos intensas en el sur de La Guajira. Posibilidad de tormentas eléctricas. las lluvias mas fuertes se prevén al final de la tarde y durante la noche.</p>
ARCHIPIÉLAGO DE SAN ANDRÉS, PROVIDENCIA Y SANTA CATALINA	<p>SÁBADO. En horas de la mañana cielo ligeramente cubierto con predominio de tiempo seco. En la tarde se prevé nubosidad variada con probabilidad de lluvias ocasionales. Durante la noche se mantendrán las condiciones mayormente cubiertas y no se descartan lloviznas dispersas y ocasionales.</p> <p>DOMINGO. Nubosidad variada con posibles lluvias ligeras, especialmente en horas de la tarde y noche.</p>
MAR CARIBE	<p>SÁBADO. En sectores del occidente del área, se pronostican condiciones de cielo mayormente cubierto con precipitaciones; las más intensas en horas de la mañana y la noche. Alta probabilidad de actividad eléctrica en los momentos de lluvia intensa. En horas de la tarde y noche se prevé aumento de la nubosidad y lluvias en el litoral central.</p> <p>DOMINGO. En el centro y occidente del mar Caribe colombiano se proyectan condiciones mayormente cubiertas con lluvias entre ligeras y moderadas en sectores dispersos. Posibilidad de actividad eléctrica.</p>

Planeando tu día?
Descarga YA y conoce...



Consúltalo a diario y únete a la Cultura del Pronóstico del IDEAM

Disponible para  



PRONÓSTICO METEOROLÓGICO



Sábado 24 y domingo 25 de septiembre de 2016

REGIÓN	PRONÓSTICO
ANDINA	<p>SÁBADO. En la mañana se esperan lluvias fuertes con probabilidad de actividad eléctrica sobre el norte de Antioquia; lluvias menos fuertes son previstas sobre Santander, Norte de Santander y zonas de montaña de Cauca y Valle; lloviznas sobre Eje Cafetero y Cundinamarca. En horas de la tarde se prevé cielo entre parcial y mayormente cubierto con lluvias sobre Antioquia, Santander, Norte de Santander, Risaralda, Boyacá, norte y oriente de Cundinamarca y sur de Tolima. Probabilidad de actividad eléctrica. En la noche cielo mayormente cubierto con lluvias en norte de Antioquia, Santander y Risaralda; lluvias menos intensas se estiman sobre Caldas, Boyacá, norte de Cundinamarca y sur de Tolima.</p> <p>DOMINGO. Se esperan condiciones secas con cielo parcialmente cubierto en amplios sectores de la región, salvo en el occidente y norte de Antioquia, sectores de los Santanderes, Valle del Cauca donde se advierten precipitaciones moderadas a fuertes, principalmente, en horas de la tarde. Lluvias ligeras en sectores dispersos de Cundinamarca y Boyacá.</p>
INSULAR PACÍFICA	<p>SÁBADO. En Malpelo se prevé tiempo seco y en Gorgona se espera lluvias en la mañana, mediados de la tarde y durante algunas horas de la noche.</p> <p>DOMINGO. En Malpelo se espera cielo entre parcial a mayormente cubierto se esperan lluvias en horas de la mañana. En Gorgona después de una mañana seca, se estima aumento de nubosidad con precipitaciones en horas de la tarde y la noche.</p>
PACÍFICA	<p>SÁBADO. En la mañana se espera abundante nubosidad y lluvias en gran parte de la región, las lluvias más fuertes con actividad eléctrica se estiman sobre Chocó y litoral de Valle y Cauca; lloviznas sobre sectores de Nariño. En horas de la tarde se espera cielo mayormente cubierto con lluvias a lo largo de la región. Las precipitaciones más fuertes se estiman sobre Chocó, norte de Valle, occidente de Cauca y norte de Nariño. Durante la noche se prevé persistan las lluvias sobre la región. Las más fuertes se prevén sobre Chocó y litoral de Valle, Cauca y Nariño.</p> <p>DOMINGO. Cielo mayormente cubierto en amplios sectores de la región, con precipitaciones moderadas a fuertes en Chocó, Valle del Cauca, Cauca y noroccidente de Nariño.</p>
OCÉANO PACÍFICO	<p>SÁBADO. En amplios sectores del Pacífico nacional se pronostica tiempo lluvioso en el día con cielo nubosidad variada, no se descartan descargas eléctricas y ráfagas de viento.</p> <p>DOMINGO. En el norte de la zona oceánica se prevé precipitaciones a diferentes horas, acompañadas en algunos momentos de descargas eléctricas con ligera disminución en horas de la tarde.</p>

Planeando tu día?
Descarga YA y conoce...



Consúltalo a diario y únete a la Cultura del Pronóstico del IDEAM

Disponible para  



PRONÓSTICO METEOROLÓGICO





Sábado 24 y domingo 25 de septiembre de 2016

REGIÓN	PRONÓSTICO
ORINOQUIA	<p>SÁBADO. En horas de la mañana se prevé cielo semicubierto con predominio de tiempo seco en gran parte de la región. Sin embargo, lluvias son estimadas sobre sur de Meta y lluvias ligeras sobre el oriente de Meta. En la tarde se espera aumento de la nubosidad con lluvias entre ligeras a moderadas en Vaupés, Amazonas, occidente de Caquetá, Guaviare y Guainía. Durante la noche se estiman lluvias sobre Meta y Arauca; lluvias dispersas sobre Vichada.</p> <p>DOMINGO. Cielo parcialmente cubierto con condiciones secas en amplios sectores de la región, salvo en Vichada y Arauca donde se prevén lluvias; precipitaciones menos intensas en el occidente de Casanare.</p>
AMAZONIA	<p>SÁBADO. En horas de la mañana se prevé cielo parcialmente nublado con predominio de tiempo seco en gran parte de la región, salvo en zonas de Guainía, piedemonte de Caquetá y oriente de Amazonas y Vaupés, donde se prevé mayor nubosidad con lluvias ligeras y moderadas. En la tarde se espera aumento de la nubosidad con lluvias entre ligeras a moderadas en Vaupés, Amazonas, occidente de Caquetá, Guaviare y Guainía. En horas de la noche se estima cielo entre parcial y mayormente cubierto con lluvias sobre sectores de Guainía, Vaupés, Amazonas y Guaviare.</p> <p>DOMINGO. En la región se pronostica cielo entre parcialmente cubierto a mayormente cubierto con lluvias ligeras a moderadas en Guainía, Vaupés, Amazonas, Caquetá y Putumayo.</p>

Planeando tu día?
Descarga YA y conoce...

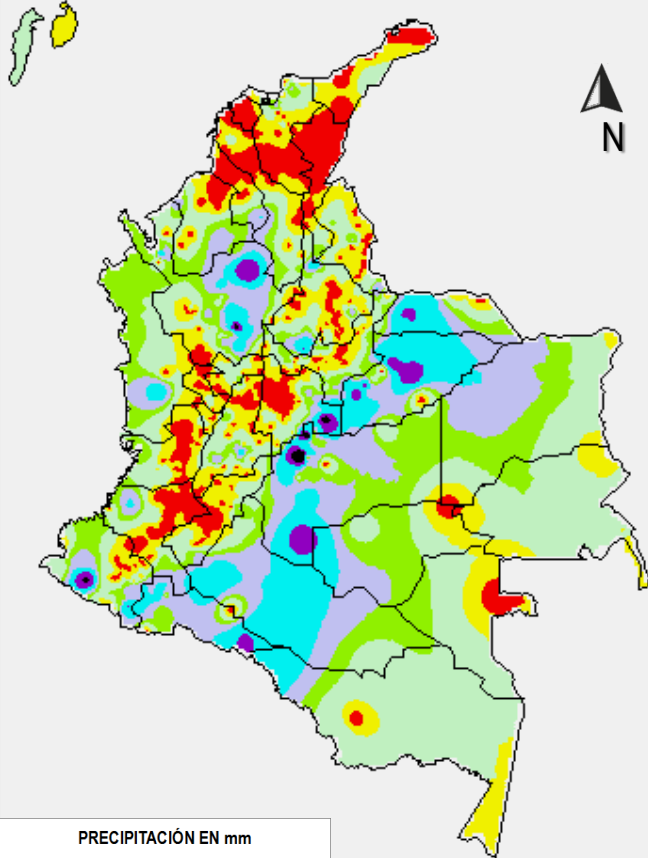


Consúltalo a diario y únete a la Cultura del Pronóstico del IDEAM

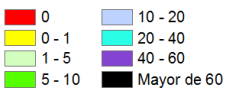
Disponible para  

MAPAS DE PRECIPITACIÓN

Precipitación diaria: desde las 7:00 a. m. del día viernes 23 hasta las 7:00 a. m. del día sábado 24 de septiembre de 2016.

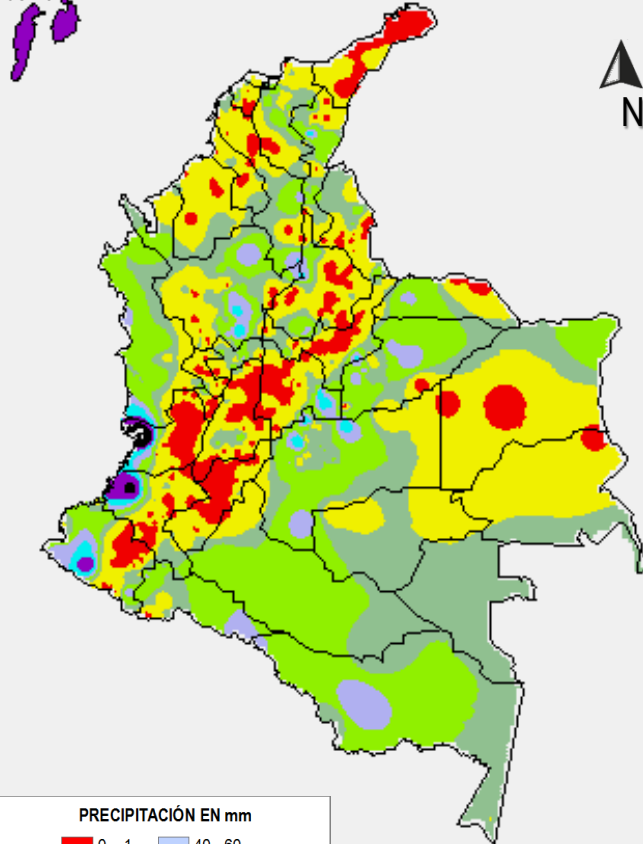


PRECIPITACIÓN EN mm

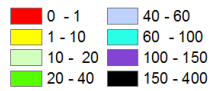


1 milímetro de precipitación equivale a 1 litro de lluvia por m²

Precipitación de los últimos 3 días: desde las 7:00 a. m. del miércoles 21 de septiembre hasta las 7:00 a. m. del día sábado 24 de septiembre de 2016.



PRECIPITACIÓN EN mm



1 milímetro de precipitación equivale a 1 litro de lluvia por m²

ALERTAS VIGENTES E INFORMACIÓN ADICIONAL

Para mayor información sobre el pronóstico del estado del tiempo, informes técnicos diarios, comunicados especiales, mapas diarios de temperaturas máximas y mínimas e información diaria de precipitación se sugiere consultar los siguientes enlaces:

- [MAPA DIARIO DE TEMPERATURA MÁXIMA.](#)
- [MAPA DIARIO DE TEMPERATURA MÍNIMA.](#)
- [INFORMACIÓN DIARIA DE PRECIPITACIÓN Y TEMPERATURA DE LOS PRINCIPALES AEROPUERTOS DEL PAÍS.](#)
- [MOAICO MAPAS DE PRECIPITACIÓN DIARIA EN MILÍMETROS.](#)

ALERTAS POR NIVELES DE LOS RÍOS

REGIÓN CARIBE

SITIOS PARA LOS CUALES SE GENERA LA ALERTA

ALERTA AMARILLA

SE PREVÉ ASCENSO EN LOS NIVELES DEL RÍO ATRATO

Se establece este nivel de alerta, por cuanto se prevé incremento en los niveles de los ríos que descienden de la cuenca alta del río Atrato, y ríos afluentes directos al Golfo de Urabá; producto de las lluvias de variada intensidad e incluso con presencia de tormentas eléctricas que se presentaron sobre el departamento del Chocó. El IDEAM recomienda a la población en general estar atentos ante posibles ascensos significativos en los niveles de estos ríos. La recomendación se extiende para las ríos y quebradas del departamento del Chocó.

REGIÓN ANDINA

SITIOS PARA LOS CUALES SE GENERA LA ALERTA

ALERTA AMARILLA

INCREMENTO EN LOS NIVELES DEL EMBALSE DE BETANIA

De acuerdo al comunicado de EMGESA de hoy 23 de septiembre a las 06:00 a.m., se mantiene la alerta amarilla por incremento en los niveles del embalse de Betania. Según el reporte el nivel del embalse se encuentra en 560,05 msnm que equivale al 90.24% del porcentaje del volumen útil. El operador sigue realizando monitoreo continuo de las estaciones y recomienda estar atentos a nuevos comunicados ante incrementos en los caudales de ingreso, igualmente informa que como medida preventiva el embalse mantiene las compuertas del vertedero cerradas.

PROBABILIDAD DE CRECIENTES SÚBITAS EN LOS RÍOS DE ALTA MONTAÑA DEL DEPARTAMENTO DE ANTIOQUIA

Continúa con este nivel de alerta, por registro de lluvias fuertes acompañadas de tormentas eléctricas en el nororiente del departamento de Antioquia, las cuales se prevé generen incrementos súbitos en ríos de alta pendiente, en especial los ríos San José, Tenche, El Bagre, Nechí, Taraza que drenan al río Cauca; al igual en los ríos Bartolomé y Cimitarra que drenan sus aguas al Magdalena, entre otros. El IDEAM recomienda las autoridades locales y a la población en general estar atentos ante la probabilidad de ocurrencia de crecientes súbitas en ríos de alta pendiente del departamento de Antioquia, dado que se pronostica persistan las lluvias fuertes en la región.

ALERTAS POR NIVELES DE LOS RÍOS

REGIÓN AMAZONIA

SITIOS PARA LOS CUALES SE GENERA LA ALERTA

ALERTA AMARILLA

SE PREVÉ ASCENSO SIGNIFICATIVO EN LOS NIVELES DE LOS RÍOS DEL CAQUETA Y PUTUMAYO

Se emite esta alerta por cuanto se registran precipitaciones de variada intensidad en el piedemonte Caqueteño entre los departamentos del Huila, Caquetá y Putumayo, las cuales se pronostica persistan durante las próximas horas; se prevé ascenso significativo en los niveles de los ríos de alta montaña, entre ellos los ríos: Caraño, Orteguzza en el departamento de Caquetá, en el río Putumayo y sus principales afluentes de la cuenca alta. entre otros. Por tal razón, se recomienda a la ciudadanía ribereña estar atentos al comportamiento de los niveles de estos ríos y sus principales afluentes por probabilidad de crecientes súbitas.

REGIÓN PACIFICA

SITIOS PARA LOS CUALES SE GENERA LA ALERTA

ALERTA AMARILLA

SE PREVÉ ASCENSO SIGNIFICATIVO EN LOS NIVELES DE LOS RÍOS DEL LITORAL DEL CAUCA Y VALLE

Se emite esta alerta por cuanto se registran precipitaciones de variada intensidad en región del litoral del Pacífico, entre los departamentos del Cauca y Valle del Cauca, las cuales se pronostica persistan durante las próximas horas; se prevé ascenso significativo en los niveles de los ríos Calima, Dagua, Anchicayá, Cajambre, Naya, Micay, Saija, Timbiquí y Guapi,; igualmente, en los ríos: San Jorge, Mayo, Juanambú Y Guaitara, afluentes al río Patía y en el río Mira en el departamento de Nariño, entre otros. Por tal razón, se recomienda a la ciudadanía ribereña estar atentos al comportamiento de los niveles de estos ríos y sus principales afluentes por probabilidad de crecientes súbitas.

ALERTAS POR AMENAZAS DE INCENDIOS DE LA COBERTURA VEGETAL

ALERTA ROJA:

Amenaza Alta o muy alta de ocurrencia de incendios de la cobertura vegetal en zonas de bosques, cultivos y pastos, localizados en los siguientes municipios y sectores aledaños:

ALERTA NARANJA:

Amenaza moderada de ocurrencia de incendios de la cobertura vegetal en zonas de bosques, cultivos y pastos, localizados en los siguientes municipios y sectores aledaños:

REGIÓN CARIBE

SITIOS PARA LOS CUALES SE GENERA LA ALERTA

**ALERTA
 ROJA**

ATLÁNTICO: Manatí.

LA GUAJIRA: Albania, Barrancas, Hato Nuevo, Manaure, Riohacha y Uribia.

REGIÓN CARIBE

SITIOS PARA LOS CUALES SE GENERA LA ALERTA

**ALERTA
 NARANJA**

ATLÁNTICO: Campo de La Cruz, Candelaria, Luruaco, Palmar De Varela, Piojó, Polonuevo, Ponedera, Santa Lucía, Santo Tomás, Suan y Tubará.

BOLÍVAR: Arroyohondo, Calamar y Soplaviento.

CESAR: Valledupar.

LA GUAJIRA: San Juan del Cesar

MAGDALENA: Plato, Cerro De San Antonio, Concordia, El Piñón, Pedraza, Salamina y Santa Marta.

REGIÓN ANDINA

SITIOS PARA LOS CUALES SE GENERA LA ALERTA

**ALERTA
 ROJA**

CALDAS: Neira y Villamaría.

CAUCA: Bolívar, Cajibío, Popayán, Puerto Tejada, Puracé (Coconuco), San Sebastián, Silvia, Totoró y Villa Rica.

CUNDINAMARCA: Agua de Dios, Albán, Anolaima, Apulo, Arbeláez, Beltrán, Bituima, Cabrera, Cachipay, Chaguaní, El Colegio, Fusagasugá, Girardot, Guachetá, Guaduas, Guataquí, Guayabal de Siquima, Jerusalén, La Mesa, La Peña, La Vega, Nariño, Nimaima, Nocaima, Pacho, Pandi, Pasca, Puerto Salgar, Pulí, Quebradanegra, Quipile, San Bernardo, San Francisco, San Juan de Rio Seco, Sasaima, Sibaté, Soacha, Supatá, Tocaima, Útica, Venecia, Vergara, Vianí, Villeta y Viotá.

HUILA: Agrado, Aipe, Colombia, Gigante, Neiva, Paicol, Palermo, Tello, Tesalia, Villavieja y Yaguará..

ALERTAS POR AMENAZAS DE INCENDIOS DE LA COBERTURA VEGETAL

ALERTA ROJA:

Amenaza Alta o muy alta de ocurrencia de incendios de la cobertura vegetal en zonas de bosques, cultivos y pastos, localizados en los siguientes municipios y sectores aledaños:

ALERTA NARANJA:

Amenaza moderada de ocurrencia de incendios de la cobertura vegetal en zonas de bosques, cultivos y pastos, localizados en los siguientes municipios y sectores aledaños:

REGIÓN ANDINA

SITIOS PARA LOS CUALES SE GENERA LA ALERTA

ALERTA ROJA

NARIÑO: Albán (San José), Ancuya, Arboleda (Berruecos), Belén, Buesaco, Chachaguí, Colón (Génova), Consacá, El Peñol, El Tablón, El Tambo, La Cruz, La Florida, La Unión, Linares, Mallama (Piedrancha), Nariño, Pasto, Policarpa, Samaniego, San Bernardo, San Lorenzo, San Pedro De Cartago (Cartago), Sandoná, Santa Cruz (Guachavés), Taminango y Túquerres.

NORTE DE SANTANDER: Arboledas, Bochalema, Cáchira, Cúcuta, Cucutilla, El Zulia, Los Patios, Salazar y San Cayetano.

QUINDÍO: Buenavista, Calarcá, Córdoba, Génova, La Tebaida, Pijao y Salento.

RISARALDA: Belén de Umbría.

SANTANDER: Lebrija y Rionegro.

TOLIMA: Alpujarra, Alvarado, Ambalema, Anzoátegui, Armero (Guayabal), Ataco, Cajamarca, Casabianca, Chaparral, Coello, Dolores, Espinal, Falan, Guamo, Herveo, Honda, Ibagué, Lérida, Líbano, Murillo, Natagaima, Piedras, Rioblanco, Roncesvalles, Rovira, San Luis, Santa Isabel, Valle De San Juan, Venadillo y Villahermosa.

VALLE DEL CAUCA: Andalucía, Ansermanuevo, Argelia, Bolívar, Buga, Bugalagrande, Caicedonia, Calima (El Darién), Candelaria, El Cairo, El Cerrito, El Dovio, Florida, Ginebra, Guacarí, Jamundí, La Victoria, Palmira, Pradera, Restrepo, Riofrío, Roldanillo, San Pedro, Sevilla, Trujillo, Tuluá, Vijes, Yotoco, Yumbo y Zarzal.

ALERTAS POR AMENAZAS DE INCENDIOS DE LA COBERTURA VEGETAL

ALERTA ROJA:

Amenaza Alta o muy alta de ocurrencia de incendios de la cobertura vegetal en zonas de bosques, cultivos y pastos, localizados en los siguientes municipios y sectores aledaños:

ALERTA NARANJA:

Amenaza moderada de ocurrencia de incendios de la cobertura vegetal en zonas de bosques, cultivos y pastos, localizados en los siguientes municipios y sectores aledaños:

REGIÓN ANDINA

SITIOS PARA LOS CUALES SE GENERA LA ALERTA

**ALERTA
 NARANJA**

ANTIOQUIA: Fredonia y Salgar.

BOYACÁ: Maripí y San Pablo de Borbur.

CAUCA: Buenos Aires, Caldono, El Tambo, Guachene, La Sierra, La Vega, Padilla, Piendamó, Rosas, Sotará (Paispamba) y Suárez.

CUNDINAMARCA: Anapoima, Granada, Nilo, Ricaurte y Sylvania.

HUILA: Baraya y Santa María.

NARIÑO: Guaitarilla, Providencia y San Pablo.

NORTE DE SANTANDER: Pamplona y Villa Del Rosario.

QUINDÍO: Armenia y Montenegro.

SANTANDER: Lebrija y Rionegro.

TOLIMA: Coyaima, Flandes, Ortega, Palocabildo, Prado, Purificación, Saldaña, San Antonio y Suárez.

REGIÓN ORINOQUÍA

SITIOS PARA LOS CUALES SE GENERA LA ALERTA

**ALERTA
 NARANJA**

META: Uribe.

ARAUCA: Tame.

REGIÓN AMAZONÍA

SITIOS PARA LOS CUALES SE GENERA LA ALERTA

**ALERTA
 NARANJA**

CAQUETÁ: San Vicente del Caguán.

ALERTAS POR AMENAZAS DE DESLIZAMIENTO

ALERTA ROJA:

Amenaza alta a muy alta por deslizamientos de tierra detonados por lluvias, localizados en los siguientes municipios:

ALERTA NARANJA:

Amenaza moderada por deslizamientos de tierra detonados por lluvias, localizados en los siguientes municipios:

REGIÓN ANDINA	
ALERTA ROJA	SITIOS PARA LOS CUALES SE GENERA LA ALERTA
	NORTE DE SANTANDER: Labateca.

REGIÓN ANDINA	
ALERTA NARANJA	SITIOS PARA LOS CUALES SE GENERA LA ALERTA
	<p>ANTIOQUIA: Alejandría, Cocorná, Concepción, San Francisco, Anorí y Santo Domingo.</p> <p>BOYACÁ: Chivor, Labranzagrande, San Luis de Gaceno y Santa María.</p> <p>CUNDINAMARCA: Gachalá, Guayabetal, Gutiérrez, Medina, Quetame y Ubalá.</p>

REGIÓN ORINOQUIA	
ALERTA ROJA	SITIOS PARA LOS CUALES SE GENERA LA ALERTA
	META: Acacias y Villavicencio.

REGIÓN ORINOQUIA	
ALERTA NARANJA	SITIOS PARA LOS CUALES SE GENERA LA ALERTA
	<p>CASANARE: Aguazul, Monterrey, Tauramena y Yopal.</p> <p>META: Cubarral, El Calvario, Guamal y Restrepo.</p>

ALERTAS POR AMENAZAS DE DESLIZAMIENTO

ALERTA ROJA:

Amenaza alta a muy alta por deslizamientos de tierra detonados por lluvias, localizados en los siguientes municipios:

ALERTA NARANJA:

Amenaza moderada por deslizamientos de tierra detonados por lluvias, localizados en los siguientes municipios:

REGIÓN PACÍFICA

SITIOS PARA LOS CUALES SE GENERA LA ALERTA

ALERTA ROJA

CAUCA: El Tambo y López.
VALLE DEL CAUCA: Buenaventura.

REGIÓN PACÍFICA

SITIOS PARA LOS CUALES SE GENERA LA ALERTA

ALERTA NARANJA

CAUCA: Guapi y Timbiquí.
CHOCÓ: Atrato (Yuto), Bagadó, Cértegui, Condoto, El Cantón del San Pablo (Managrù), Istmina, Lloró, Medio Baudó (Boca de Pepè), Medio San Juan (Andagoya), Nóvita, Quibdó, Río Iró (Santa Rita), Río Quito (Paimadó), Tadó y Unión Panamericana (Animas).
NARIÑO: Barbacoas y Ricaurte.
VALLE DEL CAUCA: Calima (El Darién)

ALERTAS POR AMENAZAS DE DESLIZAMIENTO

ALERTA ROJA:

Amenaza alta a muy alta por deslizamientos de tierra detonados por lluvias, localizados en los siguientes municipios:

ALERTA NARANJA:

Amenaza moderada por deslizamientos de tierra detonados por lluvias, localizados en los siguientes municipios:

SECTORES VIALES IDENTIFICADOS CON POTENCIALIDAD DE DESLIZAMIENTOS, LOS CUALES GENERAN ALERTAS

DEPARTAMENTO	SECTOR
BOYACÁ	El Crucero - Aguazul Guateque - El Secreto
CUNDINAMARCA	Bogotá (El Portal) – Villavicencio
CASANARE	Aguazul – Yopal El Crucero - Aguazul Guateque - El Secreto
META	Pipiral - Villavicencio Bogotá (El Portal) - Villavicencio
NARIÑO	Tumaco – Junín Junín - Tuquerres
VALLE DEL CAUA	Intersección Sena - Intersección Citronela Buenaventura - Cruce Ruta 40 (Loboguerrero)

ALERTAS METEOMARINA

MAR CARIBE

SITIOS PARA LOS CUALES SE GENERA LA ALERTA

ALERTA AMARILLA

POR PLEAMAR (INSULAR)

Hasta el día de hoy, se espera una de las pleamares más significativas del mes, asociada con la marea astronómica en el archipiélago de San Andrés, Providencia y Santa Catalina, por lo tanto, se recomienda a habitantes costeros estar atentos a la evolución del fenómeno.

POR PLEAMAR (LITORAL)

Desde el día de hoy y hasta el próximo 30 de septiembre, se registrará una de las pleamares más significativas del mes, asociada con la marea astronómica a lo largo del litoral Caribe colombiano. Por lo tanto, se recomienda a los habitantes costeros estar atentos a la evolución del fenómeno.

ALERTA NARANJA

POR TIEMPO LLUVIOSO

En el occidente del mar Caribe colombiano, incluyendo el golfo de Urabá y zonas de litoral de Córdoba y Sucre se prevén condiciones lluvias intensas durante la jornada con probabilidad de tormentas eléctricas y rachas de viento en algunos casos. Por lo anterior, se advierte a pescadores y usuarios de embarcaciones de poco calado consultar con las Capitanías de puerto en zonas de inminente tempestad.

OCÉANO PACIFICO

SITIOS PARA LOS CUALES SE GENERA LA ALERTA

ALERTA AMARILLA

POR TIEMPO LLUVIOSO

En amplios sectores del océano Pacífico colombiano, incluyendo zonas de litoral, se estiman lluvias intensas con actividad eléctrica en gran parte de la jornada. Por esta razón se recomienda a pescadores y usuarios de embarcaciones de poco calado consultar con las Capitanías de puerto en zonas de inminente tempestad.

°C: grados Celsius

m: metros

mm: milímetros

msnm: metros sobre nivel del mar

Km/h: kilómetros por hora

HLC: hora local colombiana

GOES: Geostationary Operational Environmental Satellites (Satélite Geoestacionario Operacional Ambiental).

GOES-13 es el designado GOES-Este, localizado en 75° W sobre el ecuador geográfico.

PNN: Parque Nacional Natural

SFF: Santuario de Fauna y Flora



ALERTA ROJA. PARA TOMAR ACCIÓN Advierte a los sistemas de prevención y atención de desastres sobre la amenaza que puede ocasionar un fenómeno con efectos adversos sobre la población, el cual requiere la atención inmediata por parte de la población y de los cuerpos de atención y socorro. Se emite una alerta sólo cuando la identificación de un evento extraordinario indique la probabilidad de amenaza inminente y cuando la gravedad del fenómeno implique la movilización de personas y equipos, interrumpiendo el normal desarrollo de sus actividades cotidianas.



ALERTA NARANJA. PARA PREPARARSE Indica la presencia de un fenómeno. No implica amenaza inmediata y como tanto es catalogado como un mensaje para informarse y prepararse. El aviso implica vigilancia continua ya que las condiciones son propicias para el desarrollo de un fenómeno, sin que se requiera permanecer alerta.



ALERTA AMARILLA. PARA INFORMARSE Es un mensaje oficial por el cual se difunde información. Por lo regular se refiere a eventos observados, reportados o registrados y puede contener algunos elementos de pronóstico a manera de orientación. Por sus características pretéritas y futuras difiere del aviso y de la alerta, y por lo general no está encaminado a alertar sino a informar.

CONDICIONES NORMALES Indica que no existe ninguna clase de alerta para la región o zona mencionada.

OMAR FRANCO | Director General

CHRISTIAN EUSCÁTEGUI | Jefe Oficina del Servicio de Pronósticos y Alertas

Profesionales de Turno:

Henry ROMERO, Sonia BERMÚDEZ, Ana VEGA, Claudia TORRES y Laura MACÍAS.

<http://www.ideam.gov.co>

Correos electrónicos: servicio@ideam.gov.co, alertas@ideam.gov.co

Calle 25D # 96B - 70, Piso 3. Bogotá, D.C., Colombia.

Teléfono: 3075625 Ext. 1334-1336.

Síganos en:

