

INFORME TÉCNICO DIARIO Nº 267

El IDEAM comunica al Sistema Nacional de Gestión del Riesgo (SNGR) y al Sistema Nacional Ambiental (SINA).

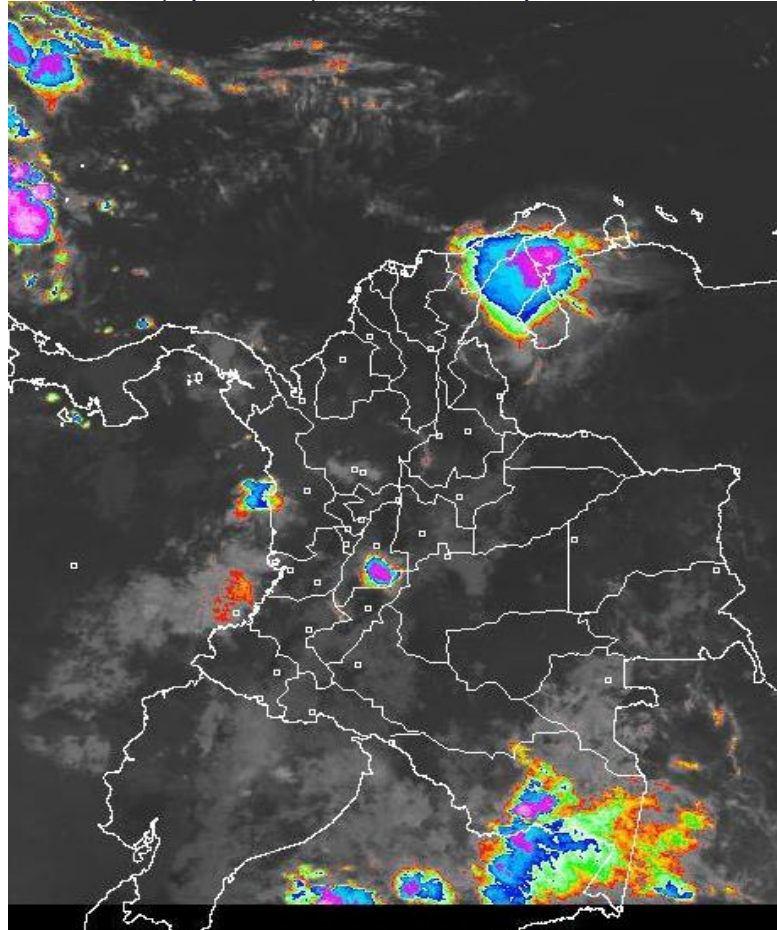
Bogotá D. C., viernes 23 de septiembre de 2016.

Hora de actualización:
11:56 a. m. HLC



IMAGEN SATELITAL

Canal Infrarrojo | 23 de Septiembre de 2016 | Hora 8:45 a. m. HLC



CONDICIONES HIDROMETEOROLÓGICAS ACTUALES

En las últimas horas se han registrado precipitaciones en sectores de Chocó, Valle del Cauca, sur de Antioquia, Amazonas y en el centro de Tolima. Para el día de hoy se estima que continúen las lluvias de variada intensidad y con posibilidad de tormentas eléctricas en sectores de las regiones Caribe, Andina y Pacífica. Por su parte en la Orinoquía, especialmente en el centro y en el sur y occidente de la Amazonía, se prevé que se incrementen las precipitaciones acompañadas en algunos casos por descargas eléctricas.

Consulte todos los días el pronóstico del tiempo y las alertas hidrometeorológicas vigentes del IDEAM, en un formato de calidad. Alrededor de las 7:30 a. m. está a disposición del público en www.ideam.gov.co.

Se puede ver también en dispositivos móviles **AQUÍ**





LO MÁS DESTACADO

LLUVIAS REGISTRADAS EN LAS ÚLTIMAS 24 HORAS

Incremento importante de las precipitaciones en las últimas 24 horas, las cuales principalmente se concentraron en las regiones Caribe (continental e insular), Andina y Pacífica, Orinoquia, e igualmente en sectores aislados de la Amazónica. El mayor volumen se registró en el municipio de **Buenaventura (Valle del Cauca), con 151.7 mm.**

ALERTA ROJA

- Por amenaza alta de deslizamientos de tierra detonados por lluvias, en sectores inestables o de alta pendiente, localizados en las regiones Andina y Pacífica.
- Por alta posibilidad de incendios de la cobertura vegetal en algunos sectores de bosques, cultivos y pastos localizados en las regiones Caribe, Orinoquia y Andina.
- Por tiempo lluvioso en el Mar Caribe.

ALERTA NARANJA

- Por amenaza moderada de deslizamientos de tierra detonados por lluvias, en sectores inestables o de alta pendiente, localizados en varios municipios de las regiones Caribe, Andina, Pacífica y Orinoquia.
- Por moderada posibilidad de incendios de la cobertura vegetal en sectores de bosques, cultivos y pastos localizados en las regiones Caribe y Andina.

ALERTA AMARILLA

- Por probabilidad de crecientes súbitas en varias corrientes en inmediaciones de la Sierra Nevada de Santa Marta.
- Por incrementos de niveles en varios ríos de los litorales en los departamentos del Valle del Cauca y Cauca.
- Por pleamar en el Océano Pacífico.
- Por pleamar en el Mar Caribe, tanto para sectores insulares como en el litoral.

PRONÓSTICO CONDICIONES METEOROLÓGICAS ESPECIALES

ÁREA DEL VOLCÁN GALERAS

Nubosidad variable a lo largo de la jornada con lluvias dispersas al atardecer o durante la noche, luego de un día seco.

El SERVICIO GEOLÓGICO COLOMBIANO reporta en nivel AMARILLO (III): CAMBIOS EN EL COMPORTAMIENTO DE LA ACTIVIDAD VOLCÁNICA. Lat: 1.55 Lon: -77.37

ELEVACIÓN (pies)	DIRECCIÓN	VELOCIDAD	
		NUDOS	Km/h
10,000	SURESTE	10 - 15	18 - 27
18,000	ESTE	15 - 20	27 - 36
24,000	ESTE	10 - 15	18 - 27
30,000	NOROESTE	10 - 15	18 - 27

ÁREA DEL VOLCÁN NEVADO DEL HUILA

En el área se espera abundante nubosidad con lluvias ligeras de carácter intermitente durante la jornada.

El SERVICIO GEOLÓGICO COLOMBIANO reporta en nivel AMARILLO (III): CAMBIOS EN EL COMPORTAMIENTO DE LA ACTIVIDAD VOLCÁNICA. Lat: 2.92 Lon: -76.05

ELEVACIÓN (pies)	DIRECCIÓN	VELOCIDAD	
		NUDOS	Km/h
10,000	SURESTE	0 - 5	0 - 9
18,000	ESTE	15 - 20	27 - 36
24,000	ESTE	10 - 15	18 - 27
30,000	NOROESTE	0 - 5	0 - 9

ÁREA DEL VOLCÁN CERRO MACHÍN

En la mañana y hasta entrada la tarde prevalecerán las condiciones secas, luego se advierten precipitaciones ligeras y dispersas.

El SERVICIO GEOLÓGICO COLOMBIANO reporta en nivel AMARILLO (III): CAMBIOS EN EL COMPORTAMIENTO DE LA ACTIVIDAD VOLCÁNICA. Lat: 4.80 Lon: -75.62

ELEVACIÓN (pies)	DIRECCIÓN	VELOCIDAD	
		NUDOS	Km/h
10,000	SURESTE	5 - 10	9 - 18
18,000	SURESTE	10 - 15	18 - 27
24,000	SURESTE	5 - 10	9 - 18
30,000	VARIABLE	0 - 5	0 - 9

ÁREA DEL VOLCÁN NEVADO DEL RUIZ

Se estima que durante gran parte de la jornada se presente tiempo seco, aunque al finalizar el día se incrementará la nubosidad.

El SERVICIO GEOLÓGICO COLOMBIANO reporta en nivel AMARILLO (III): CAMBIOS EN EL COMPORTAMIENTO DE LA ACTIVIDAD VOLCÁNICA. Lat: 4.89 Lon: -75.32

ELEVACIÓN (pies)	DIRECCIÓN	VELOCIDAD	
		NUDOS	Km/h
10,000	SURESTE	5 - 10	9 - 18
18,000	ESTE	10 - 15	18 - 27
24,000	SURESTE	5 - 10	9 - 18
30,000	NORESTE	5 - 10	9 - 18

ÁREA DEL COMPLEJO VOLCÁNICO CHILES-CERRO NEGRO DE

En el área se espera abundante nubosidad con lluvias ligeras de carácter intermitente durante la jornada.

El SERVICIO GEOLÓGICO COLOMBIANO reporta en nivel AMARILLO (III): CAMBIOS EN EL COMPORTAMIENTO DE LA ACTIVIDAD VOLCÁNICA. Lat: 0.81-Lon:77.93 Lat: 0.76 Lon:-77.95

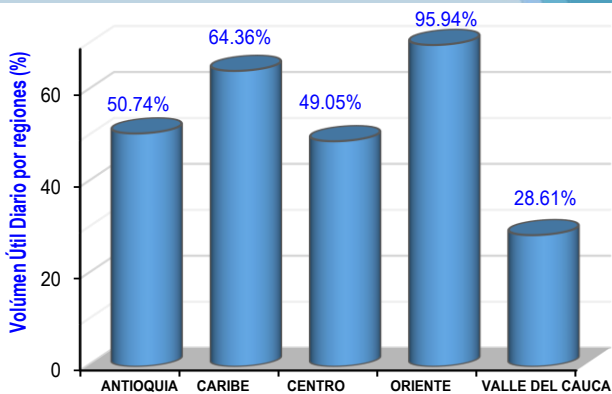
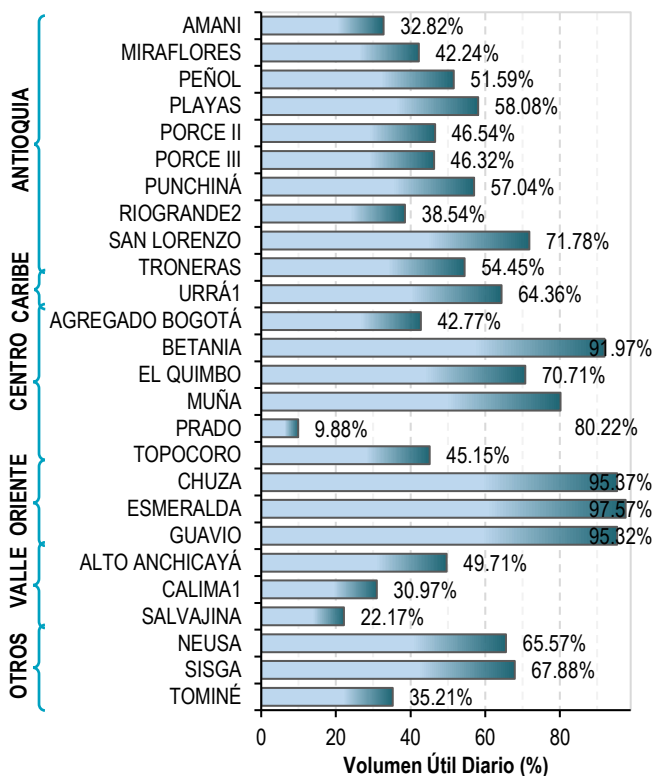
ELEVACIÓN (pies)	DIRECCIÓN	VELOCIDAD	
		NUDOS	Km/h
10,000	SURESTE	5 - 10	9 - 18
18,000	ESTE	20 - 25	36 - 45
24,000	ESTE	15 - 20	27 - 36
30,000	NOROESTE	5 - 10	9 - 18

ESTADO DE LOS EMBALSES

A continuación se relaciona el volumen útil diario de los principales embalses del país (expresado en porcentaje), de acuerdo con la información reportada por XM S.A. E.S.P en la siguiente dirección electrónica:

<http://ido.xm.com.co/ido/SitePages/hidrologia.aspx?q=reservas>

VOLUMEN ÚTIL DIARIO EN LOS PRINCIPALES EMBALSES DEL PAÍS



Para estar informado diariamente de lo que pasa con el **pronóstico del tiempo y las alertas.**

Síguenos en Twitter
@IDEAMColombia



PRECIPITACIONES

A continuación se relacionan los municipios donde en las últimas 24 horas se registraron precipitaciones iguales o superiores a 20.0 mm.

DEPARTAMENTO	MUNICIPIO
AMAZONAS	La Chorrera (55.0).
ANTIOQUIA	San Francisco (47.0), Angostura (37.0), Carepa (26.3), Alejandría (21.8), Caldas (20.2).
ARCHIPIÉLAGO DE SAN ANDRÉS, PROVIDENCIA Y SANTA CATALINA	San Andrés (42.1), Providencia (31.8).
ATLÁNTICO	Piojó (30.1)., Luruaco (23.5).
BOLÍVAR	Morales (32.0).
CALDAS	Samaná (45.0), Manzanares (33.4), Pácora (23.0).
CAUCA	López de Micay (135.0), Timbiquí (120.0).
CAQUETÁ	Solano (39.3).
CESAR	Bosconia (68.0), La Gloria (54.0), Codazzi (29.0), Bosconia (29.0), Curumaní (29.0).
CUNDINAMARCA	Puerto Salgar (20.5).
CHOCÓ	Quibdó (95.5), Bahía Solano (28.9)
MAGDALENA	Pivijay (36.0), Fundación (28.0), Pueblo Viejo (25.0).
META	Villavicencio (21.0), Cubarral (21.0).
NARIÑO	Barbacoas (50.8).
NORTE DE SANTANDER	Sardinata (25.0).
RISARALDA	Pereira (29.0).
SUCRE	Corozal (21.4).
VALLE DEL CAUCA	Buenaventura (151.7).
VICHADA	Puerto Carreño (35.2).

Para estar informado diariamente de lo que pasa con el pronóstico del tiempo y las alertas.

Síguenos en Twitter @IDEAMColombia



TEMPERATURAS MÁXIMAS

A continuación se relacionan los municipios donde en las últimas 24 horas se registraron temperaturas iguales o superiores a 35.0 °C.

DEPARTAMENTO	MUNICIPIO
ATLÁNTICO	Valparaíso (36.0).
ATLÁNTICO	Manatí (36.4).
BOLÍVAR	María La Baja (36.4).
CAUCA	Mercaderes (37.2).
CESAR	Valledupar (37.4), Bosconia (35.6).
CÓRDOBA	Montería (36.2).
CUNDINAMARCA	Jerusalén (38.6)
LA GUAJIRA	Riohacha (37.2), Maicao (36.8), Urumita (35.0).
MAGDALENA	Santa Marta (35.0).
HUILA	Neiva (37.1), Villavieja (36.8).
NORTE DE SANTANDER	Cúcuta (35.7).
TOLIMA	Natagaima (39.2), Ambalema (37.4), Espinal (36.6), Valle de San Juan (36.4), Flandes (36.2), Armero-Guayabal (36.2), Guamo (35.6), Ataco (35.0).

PRONÓSTICO METEOROLÓGICO

Viernes 23 y sábado 24 de septiembre de 2016



REGIÓN	PRONÓSTICO
SABANA DE BOGOTÁ	<p>VIERNES. En las horas de la mañana se esperan condiciones de cielo semicubierto con predominio de tiempo seco e intervalos soleados en amplios sectores del área. En la tarde se prevé cielo parcialmente cubierto con predominio de condiciones secas en la mayor parte del área con intervalos soleados, aunque en zonas del oriente de la ciudad y occidente de la Sabana son probables lluvias ligeras especialmente al finalizar la tarde. En horas de la noche se prevé tiempo seco con cielo parcialmente nublado en gran parte del área, excepto en algunos sectores del suroriente de la ciudad y la Sabana, donde son posibles lloviznas y/o lluvias ligeras.</p> <p>SÁBADO. En horas de la mañana cielo parcialmente cubierto con tiempo seco; en cambio en horas de la tarde y algunas horas de la noche se estima aumento de nubosidad con lluvias en zonas dispersas del oriente y occidente de la ciudad y la Sabana.</p>
CARIBE	<p>VIERNES. En la mañana cielo entre parcial a mayormente cubierto con tiempo seco en amplios sectores de la región, salvo en zonas del centro y sur de La Guajira y sur de Córdoba; donde se estiman precipitaciones. No se descartan lluvias ligeras en el norte del Cesar. Hacia la tarde se esperan precipitaciones en sectores dispersos del Urabá, Córdoba, Sucre, Bolívar, Cesar, sur de La Guajira y Magdalena. No se descarta actividad eléctrica. Durante la noche se pronostican lluvias de carácter moderado y disperso en el sur de Bolívar, Córdoba, Sucre y Urabá. Predominio de tiempo seco en el resto del área.</p> <p>SÁBADO. Se pronostica cielo mayormente cubierto con precipitaciones ligeras a moderadas en gran parte del Urabá, Córdoba, Sucre, Bolívar, Magdalena y Cesar; lluvias menos intensas en el sur de La Guajira. Posibilidad de tormentas eléctricas.</p>
ARCHIPIÉLAGO DE SAN ANDRÉS, PROVIDENCIA Y SANTA CATALINA	<p>VIERNES. En horas de la mañana cielo mayormente nublado con precipitaciones ocasionales. En la tarde se incrementará la nubosidad con alta posibilidad de lluvias de variada intensidad, inclusive no se descarta actividad eléctrica en el área. Durante la noche se mantendrán las condiciones nubladas con precipitaciones entre moderadas y fuertes. Probables descargas eléctricas.</p> <p>SÁBADO. En el archipiélago se pronostica cielo mayormente cubierto con precipitaciones moderadas en sectores dispersos acompañadas en algunos casos de descargas eléctricas.</p>
MAR CARIBE	<p>VIERNES. En el occidente del mar Caribe colombiano, incluyendo el archipiélago de San Andrés, Providencia y Santa Catalina, se proyectan condiciones de cielo mayormente cubierto con precipitaciones, acompañadas en algunos casos de tormentas eléctricas, especialmente en horas de la tarde y la noche.</p> <p>SÁBADO. En el centro y occidente del mar Caribe colombiano se proyectan condiciones mayormente cubiertas con lluvias entre ligeras y moderadas en sectores dispersos. Posibilidad de actividad eléctrica.</p>

Planeando tu día?
Descarga YA y conoce...



Consúltalo a diario y únete a la Cultura del Pronóstico del IDEAM

Disponible para  



PRONÓSTICO METEOROLÓGICO





Viernes 23 y sábado 24 de septiembre de 2016

REGIÓN	PRONÓSTICO
<p>ANDINA</p>	<p>VIERNES. En la mañana cielo parcialmente cubierto con tiempo seco en la mayor parte de la región, salvo en Tolima, sectores del occidente y sur de Antioquia, sur de Santander, oriente de Cauca, Nariño y Huila donde se prevén lluvias y/o lloviznas. En horas de la tarde se estima aumento de nubosidad con precipitaciones en zonas dispersas de los Santanderes, Antioquia, Tolima, Risaralda y Quindío. No se descartan algunas lluvias ligeras y dispersas en sectores del oriente de Boyacá, Cundinamarca, Cauca, Nariño y Huila. En la noche cielo mayormente cubierto con lluvias en el centro y norte de Antioquia y sur de Santander; precipitaciones de menor intensidad en el oriente y noroccidente de Cundinamarca, occidente de Boyacá, Quindío y Risaralda.</p> <p>SÁBADO. Se esperan condiciones secas con cielo parcialmente cubierto en amplios sectores de la región, salvo en el occidente y norte de Antioquia, sectores de los Santanderes, Valle del Cauca y Cauca donde se advierten precipitaciones moderadas a fuertes. Lluvias ligeras en sectores dispersos de Cundinamarca y Boyacá.</p>
<p>INSULAR PACÍFICA</p>	<p>VIERNES. En Malpelo y Gorgona se prevén lluvias al final de la tarde que se podrán extender hasta inicios de la noche, después de una mañana seca.</p> <p>SÁBADO. En Malpelo se espera cielo entre parcial a mayormente cubierto con lloviznas en las primeras horas de la mañana, luego lluvias en horas de la tarde y algunas horas de la noche. En Gorgona después de una mañana seca, se estima aumento de nubosidad con precipitaciones en horas de la tarde y la noche.</p>
<p>PACÍFICA</p>	<p>VIERNES. En horas de la mañana se prevén lluvias en Valle, Cauca y zonas del centro y sur de Chocó, en el resto de la región tiempo seco. En horas de la tarde aumento de nubosidad con precipitaciones moderadas en Chocó, Valle del Cauca, Cauca y noroccidente de Nariño. Alta probabilidad de tormenta eléctrica. En la noche continuarán las lluvias en la región con una tendencia a disminuir su intensidad, especialmente en el litoral de Chocó, Cauca y Valle del Cauca. Posibles descargas eléctricas.</p> <p>SÁBADO. Cielo entre parcialmente cubierto y mayormente cubierto en amplios sectores de la región, con precipitaciones moderadas a fuertes en Chocó y de ligeras a moderadas en el litoral de Valle del Cauca, Cauca y noroccidente de Nariño.</p>
<p>OCÉANO PACÍFICO</p>	<p>VIERNES. En amplios sectores del Pacífico nacional se pronostica tiempo seco con cielo entre parcialmente cubierto a mayormente cubierto. Precipitaciones moderadas hacia el centro y norte del área, especialmente a finales de jornada y por la noche. Probabilidad de actividad eléctrica.</p> <p>SÁBADO. En el norte de la zona oceánica se prevén nubes densas con precipitaciones a diferentes horas, acompañadas en algunos momentos de descargas eléctricas.</p>

Planeando tu día?
Descarga YA y conoce...



Consúltalo a diario y únete a la Cultura del Pronóstico del IDEAM

Disponible para  



PRONÓSTICO METEOROLÓGICO





Viernes 23 y sábado 24 de septiembre de 2016

REGIÓN	PRONÓSTICO
<p>ORINOQUIA</p>	<p>VIERNES. En la mañana cielo entre ligera y parcialmente cubierto en amplios sectores de la región con predominio de tiempo seco e intervalos soleados. En horas de la tarde se prevé abundante nubosidad con lluvias moderadas en el departamento de Vichada y algunos sectores del occidente y oriente de Arauca, Casanare y Meta. Probabilidad de tormentas eléctricas. Durante la noche la noche se pronostican lluvias moderadas especialmente en el norte y oriente de Vichada.</p> <p>SÁBADO. Cielo parcialmente cubierto con condiciones secas en amplios sectores de la región, salvo en Vichada y Arauca donde se prevén lluvias; precipitaciones menos intensas en el occidente de Casanare.</p>
<p>AMAZONIA</p>	<p>VIERNES. En horas de la mañana se pronostican condiciones secas con cielo parcialmente cubierto en amplios sectores de la región, excepto en Vaupés, Amazonas y oriente de Caquetá, donde se pronostican lluvias entre ligeras y moderadas. Posibles descargas eléctricas dispersas. En la tarde se espera abundante nubosidad en la región con lluvias ligeras a moderadas en Vaupés, Amazonas, sectores del occidente de Caquetá y Putumayo, oriente de Guaviare y áreas de Guainía, inclusive no se descarta actividad eléctrica. En horas de la noche se presentará una disminución de la nubosidad con predominio de tiempo seco en amplios sectores de la región, salvo en el oriente de Guainía, Vaupés y Amazonas donde se pronostican lluvias.</p> <p>SÁBADO. En la región se pronostica cielo entre parcialmente cubierto a mayormente cubierto con lluvias ligeras a moderadas en Guainía, Vaupés, Amazonas, Caquetá y Putumayo.</p>

Planeando tu día?
 Descarga YA y conoce...

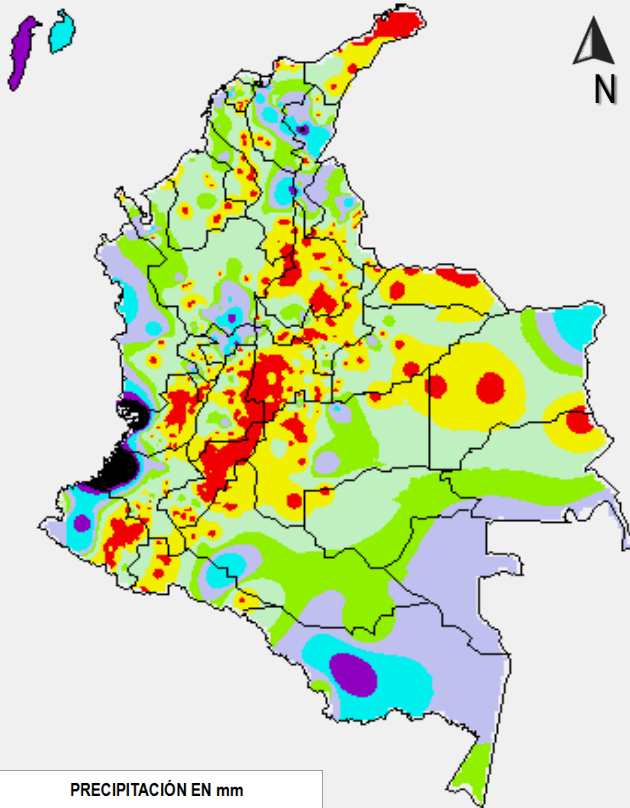


Consúltalo a diario y únete a
 la Cultura del Pronóstico del IDEAM

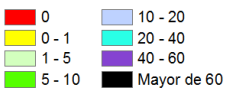
Disponible para  

MAPAS DE PRECIPITACIÓN

Precipitación diaria: desde las 7:00 a. m. del día jueves 22 hasta las 7:00 a. m. del día viernes 23 de septiembre de 2016.

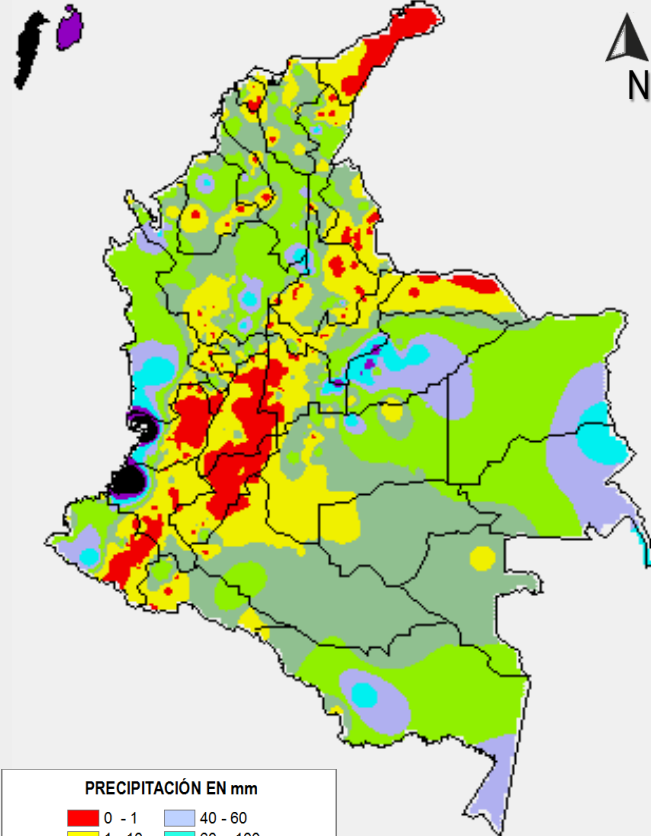


PRECIPITACIÓN EN mm

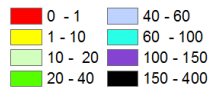


1 milímetro de precipitación equivale a 1 litro de lluvia por m²

Precipitación de los últimos 3 días: desde las 7:00 a. m. del día martes 20 de septiembre hasta las 7:00 a. m. del día viernes 23 de septiembre de 2016.



PRECIPITACIÓN EN mm



1 milímetro de precipitación equivale a 1 litro de lluvia por m²

ALERTAS VIGENTES E INFORMACIÓN ADICIONAL

Para mayor información sobre el pronóstico del estado del tiempo, informes técnicos diarios, comunicados especiales, mapas diarios de temperaturas máximas y mínimas e información diaria de precipitación se sugiere consultar los siguientes enlaces:

- [MAPA DIARIO DE TEMPERATURA MÁXIMA.](#)
- [MAPA DIARIO DE TEMPERATURA MÍNIMA.](#)
- [INFORMACIÓN DIARIA DE PRECIPITACIÓN Y TEMPERATURA DE LOS PRINCIPALES AEROPUERTOS DEL PAÍS.](#)
- [MOSAICO MAPAS DE PRECIPITACIÓN DIARIA EN MILÍMETROS.](#)

ALERTAS POR NIVELES DE LOS RÍOS

REGIÓN CARIBE

SITIOS PARA LOS CUALES SE GENERA LA ALERTA

**ALERTA
 AMARILLA**

SE PREVÉ ASCENSO EN LOS NIVELES DE LOS RÍOS QUE DESCENDEN DE LA SIERRA NEVADA DE SANTA MARTA

Se mantiene esta alerta dado que se prevé incremento en los niveles de los ríos que descienden de la Sierra Nevada de Santa Marta, en especial los ríos Fundación, Aracataca, Ariguani, Guachaca, Piedras, Palomino, Minca, Manzanares, Ranchería, Dibulla, Ancho, Don Diego, Buritaca, Sevilla, Riofrío, Tucurín y Guatapuri; igualmente, se puede generar ascenso importante en el nivel del río Cesar, como producto de las lluvias de variada intensidad e incluso con presencia de tormentas eléctricas que se han presentado en inmediaciones de la Sierra. Según el pronóstico de lluvias se espera que en el transcurso del día las precipitaciones continúen en la región. El IDEAM recomienda a la población en general estar atentos ante posibles ascensos significativos en los niveles de estos ríos. La recomendación se extiende para las ríos, quebrados y arroyos del departamento de Cesar, Bolívar y Atlántico, especial atención a los arroyos de Barranquilla.

REGIÓN PACÍFICA

SITIOS PARA LOS CUALES SE GENERA LA ALERTA

**ALERTA
 AMARILLA**

SE PREVÉ ASCENSO SIGNIFICATIVO EN LOS NIVELES DE LOS RÍOS DEL LITORAL DEL CAUCA Y VALLE

Se emite esta alerta dadas las precipitaciones de variada intensidad con tormentas eléctricas que se han registrado en zonas del litoral de los departamentos del Cauca y Valle del Cauca, las cuales se pronostica persistan durante las próximas horas, por lo que se prevé ascenso significativo en los niveles de los ríos Calima, Dagua, Anchicayá, Cajambre, Naya, Micay, Saija, Timbiquí y Guapi, entre otros. Por tal razón, se recomienda a la población ribereña estar atentos al comportamiento de los niveles de estos ríos y sus principales afluentes.

ALERTAS POR AMENAZAS DE INCENDIOS DE LA COBERTURA VEGETAL

ALERTA ROJA:

Amenaza Alta o muy alta de ocurrencia de incendios de la cobertura vegetal en zonas de bosques, cultivos y pastos, localizados en los siguientes municipios y sectores aledaños:

ALERTA NARANJA:

Amenaza moderada de ocurrencia de incendios de la cobertura vegetal en zonas de bosques, cultivos y pastos, localizados en los siguientes municipios y sectores aledaños:

REGIÓN CARIBE

ALERTA ROJA

SITIOS PARA LOS CUALES SE GENERA LA ALERTA

ATLÁNTICO: Manatí.
LA GUAJIRA: Albania, Barrancas, Hato Nuevo, Manaure, Riohacha y Uribia.

REGIÓN CARIBE

ALERTA NARANJA

SITIOS PARA LOS CUALES SE GENERA LA ALERTA

BOLÍVAR: Magangué.
CESAR: Agustín Codazzi, Becerrill y Valledupar.
MAGDALENA: Plato y Sabanas de San Ángel.
SUCRE: Majagual.

REGIÓN ANDINA

ALERTA ROJA

SITIOS PARA LOS CUALES SE GENERA LA ALERTA

CALDAS: Villamaría.
CAUCA: Puerto Tejada, Puracé (Coconuco) y Villa Rica.
CUNDINAMARCA: Útica.
NARIÑO: Ancuya, Buesaco, Chachagú, Consacá, El Peñol, El Rosario, El Tambo, Guaitarilla, La Florida, La Unión, Linares, Nariño, Pasto, Policarpa, Providencia, Samaniego, San Lorenzo, Sandoná, Santa Cruz (Guachavés), Taminango y Túquerres.
NORTE DE SANTANDER: Cáchira, Cúcuta, El Zulia, Los Patios, Salazar y San Cayetano.
RISARALDA: Belén de Umbría.
TOLIMA: Espinal, Guamo y Natagaima.
VALLE DEL CAUCA: Caicedonia, Ginebra, Guacarí y Yotoco.

ALERTAS POR AMENAZAS DE INCENDIOS DE LA COBERTURA VEGETAL

ALERTA ROJA:

Amenaza Alta o muy alta de ocurrencia de incendios de la cobertura vegetal en zonas de bosques, cultivos y pastos, localizados en los siguientes municipios y sectores aledaños:

ALERTA NARANJA:

Amenaza moderada de ocurrencia de incendios de la cobertura vegetal en zonas de bosques, cultivos y pastos, localizados en los siguientes municipios y sectores aledaños:

REGIÓN ANDINA

SITIOS PARA LOS CUALES SE GENERA LA ALERTA

ALERTA NARANJA

BOYACÁ: Arcabuco, Guicán, Panqueba y San Pablo de Borbur.

CALDAS: Neira.

CAUCA: Bolívar, Cajibío, Guachene, Padilla, Popayán, San Sebastián, Silvia y Totoró.

CUNDINAMARCA: Agua de Dios, Albán, Anapoima, Anolaima, Apulo, Arbeláez, Beltrán, Bituima, Cabrera, Cachipay, Chaguaní, El Colegio, Fusagasugá, Girardot, Guachetá, Guaduas, Guataquí, Guayabal de Síquima, Jerusalén, La Mesa, La Peña, La Vega, Mosquera, Nariño, Nimaima, Nocaima, Pacho, Pandi, Pasca, Puerto Salgar, Pulí, Quebradanegra, Quipile, San Bernardo, San Francisco, San Juan de Río Seco, Sasaima, Sibate, Silvania, Soacha, Supatá, Tocaima, Venecia, Vergara, Vianí, Villeta y Viotá.

HUILA: Agrado, Aipe, Baraya, Colombia, Gigante, Neiva, Paicol, Palermo, Santa María, Tello, Tesalia, Villavieja y Yaguará.

NARIÑO: Albán (San José), Arboleda (Berruecos), Belén, Colón (Génova), El Tablón, La Cruz, Mallama (Piedrancha), San Bernardo y San Pedro de Cartago (Cartago).

NORTE DE SANTANDER: Arboledas, Bochalema y Cucutilla.

QUINDÍO: Armenia, Buenavista, Calarcá, Córdoba, Génova, La Tebaida, Montenegro, Pijao y Salento.

SANTANDER: Lebrija y Rionegro.

TOLIMA: Alpujarra, Alvarado, Ambalema, Anzoátegui, Armero (Guayabal), Ataco, Cajamarca, Casabianca, Chaparral, Coello, Coyaima, Dolores, Falan, Herveo, Honda, Ibagué, Lérida, Líbano, Murillo, Ortega, Piedras, Prado, Purificación, Rioblanco, Roncesvalles, Rovira, Saldaña, San Antonio, San Luis, Santa Isabel, Valle de San Juan, Venadillo y Villahermosa.

VALLE DEL CAUCA: Andalucía, Ansermanuevo, Argelia, Bolívar, Buga, Bugalagrande, Calima (El Darién), Candelaria, El Cairo, El Cerrito, El Dovio, Florida, Jamundí, La Victoria, Palmira, Pradera, Restrepo, Riofrío, Roldanillo, San Pedro, Sevilla, Trujillo, Tuluá, Versalles, Vijes, Yumbo y Zarzal.

ALERTAS POR AMENAZAS DE INCENDIOS DE LA COBERTURA VEGETAL

ALERTA ROJA:

Amenaza Alta o muy alta de ocurrencia de incendios de la cobertura vegetal en zonas de bosques, cultivos y pastos, localizados en los siguientes municipios y sectores aledaños:

ALERTA NARANJA:

Amenaza moderada de ocurrencia de incendios de la cobertura vegetal en zonas de bosques, cultivos y pastos, localizados en los siguientes municipios y sectores aledaños:

REGIÓN ORINOQUÍA	
ALERTA ROJA	SITIOS PARA LOS CUALES SE GENERA LA ALERTA
	ARAUCA: Tame.

REGIÓN ORINOQUÍA	
ALERTA NARANJA	SITIOS PARA LOS CUALES SE GENERA LA ALERTA
	META: Uribe.

REGIÓN AMAZONÍA	
ALERTA NARANJA	SITIOS PARA LOS CUALES SE GENERA LA ALERTA
	CAQUETÁ: San Vicente del Caguán.

ALERTAS POR AMENAZAS DE DESLIZAMIENTO

ALERTA ROJA:

Amenaza alta a muy alta por deslizamientos de tierra detonados por lluvias, localizados en los siguientes municipios:

ALERTA NARANJA:

Amenaza moderada por deslizamientos de tierra detonados por lluvias, localizados en los siguientes municipios:

REGIÓN ANDINA	
ALERTA ROJA	SITIOS PARA LOS CUALES SE GENERA LA ALERTA
	NORTE DE SANTANDER: Labateca.

REGIÓN ANDINA	
ALERTA NARANJA	SITIOS PARA LOS CUALES SE GENERA LA ALERTA
	ANTIOQUIA: San Luis, San Francisco. BOYACÁ: Labranzagrando, Pajarito, Paya, San Luis de Gaceno y Santa María. CUNDINAMARCA: Gachalá, Guayabetal y Ubalá.

REGIÓN ORINOQUIA	
ALERTA NARANJA	SITIOS PARA LOS CUALES SE GENERA LA ALERTA
	CASANARE: Aguazul, Chámeza, Nunchía, Recetor, Tauramena, Yopal. META: Acacias, El Calvario y Villavicencio.

REGIÓN PACÍFICA	
ALERTA ROJA	SITIOS PARA LOS CUALES SE GENERA LA ALERTA
	CAUCA: El Tambo, López, Timbiquí. VALLE DEL CAUCA: Buenaventura.

REGIÓN PACÍFICA	
ALERTA NARANJA	SITIOS PARA LOS CUALES SE GENERA LA ALERTA
	CAUCA: Guapi. CHOCÓ: Alto Baudó, Atrato, Bagadó, Bajo Baudó, Cértegui, Condoto, El Cantón del San Pablo, Istmina, Lloró, Medio Baudó, Medio San Juan, Nóvita, Quibdó, Rio Iró, Rio Quito, Tadó, Unión Panamericana. NARIÑO: Barbacoas. VALLE DEL CAUCA: Calima.

ALERTAS POR AMENAZAS DE DESLIZAMIENTO

ALERTA ROJA:

Amenaza alta a muy alta por deslizamientos de tierra detonados por lluvias, localizados en los siguientes municipios:

ALERTA NARANJA:

Amenaza moderada por deslizamientos de tierra detonados por lluvias, localizados en los siguientes municipios:

SECTORES VIALES IDENTIFICADOS CON POTENCIALIDAD DE DESLIZAMIENTOS, LOS CUALES GENERAN ALERTAS

DEPARTAMENTO	SECTOR
BOYACÁ	Guateque - El Secreto
CUNDINAMARCA	Bogotá (El Portal) – Villavicencio
CASANARE	Aguazul – Yopal Guateque - El Secreto
META	Pipiral - Villavicencio Bogotá (El Portal) - Villavicencio
NARIÑO	Tumaco – Junín Junín - Túquerres
VALLE DEL CAUCA	Intersección Sena - Intersección Citronela Buenaventura - Cruce Ruta 40 (Loboguerrero)

ALERTAS METEOMARINA

MAR CARIBE

SITIOS PARA LOS CUALES SE GENERA LA ALERTA

ALERTA AMARILLA

POR PLEAMAR (INSULAR)

Hasta el día de mañana sábado 24 de septiembre, se espera una de las pleamares más significativas del mes, asociada con la marea astronómica en el archipiélago de San Andrés, Providencia y Santa Catalina, por lo tanto, se recomienda a habitantes costeros estar atentos a la evolución del fenómeno.

POR PLEAMAR (LITORAL)

Desde el día de mañana sábado 24 y hasta el próximo 30 de septiembre, se registrará una de las pleamares más significativas del mes, asociada con la marea astronómica a lo largo del litoral Caribe colombiano. Por lo tanto, se recomienda a los habitantes costeros estar atentos a la evolución del fenómeno.

ALERTA NARANJA

POR TIEMPO LLUVIOSO

En el occidente del mar Caribe colombiano, principalmente el área del archipiélago de San Andrés y Providencia y algunas zonas localizadas en el golfo de Urabá y frente a la costa de Córdoba, se prevén condiciones lluviosas durante la jornada con probabilidad de tormentas eléctricas y rachas de viento en algunos casos. Por lo anterior, se advierte a pescadores y usuarios de embarcaciones de poco calado consultar con las Capitanías de puerto en zonas de inminente tempestad.

OCÉANO PACIFICO

SITIOS PARA LOS CUALES SE GENERA LA ALERTA

ALERTA AMARILLA

POR PLEAMAR

Hasta el día de hoy viernes 23 de septiembre, se espera una de las pleamares más significativas del mes en el litoral Pacífico nacional, asociada con la marea astronómica. Por lo cual, se recomienda a habitantes costeros estar atentos a la evolución del fenómeno

ALERTA AMARILLA

POR TIEMPO LLUVIOSO

Se estima que en zonas aledañas a la costa de Chocó, Valle del Cauca y Cauca, se registren lluvias acompañadas en algunos casos por actividad eléctrica en las primeras horas de la jornada y luego al finalizar la tarde y durante la noche y madrugada de mañana sábado 24 de septiembre. Por esta razón se recomienda a pescadores y usuarios de embarcaciones de poco calado consultar con las Capitanías de puerto en zonas de inminente tempestad.

°C: grados Celsius

m: metros

mm: milímetros

msnm: metros sobre nivel del mar

Km/h: kilómetros por hora

HLC: hora local colombiana

GOES: Geostationary Operational Environmental Satellites (Satélite Geoestacionario Operacional Ambiental).

GOES-13 es el designado GOES-Este, localizado en 75° W sobre el ecuador geográfico.

PNN: Parque Nacional Natural

SFF: Santuario de Fauna y Flora



ALERTA ROJA. PARA TOMAR ACCIÓN Advierte a los sistemas de prevención y atención de desastres sobre la amenaza que puede ocasionar un fenómeno con efectos adversos sobre la población, el cual requiere la atención inmediata por parte de la población y de los cuerpos de atención y socorro. Se emite una alerta sólo cuando la identificación de un evento extraordinario indique la probabilidad de amenaza inminente y cuando la gravedad del fenómeno implique la movilización de personas y equipos, interrumpiendo el normal desarrollo de sus actividades cotidianas.



ALERTA NARANJA. PARA PREPARARSE Indica la presencia de un fenómeno. No implica amenaza inmediata y como tanto es catalogado como un mensaje para informarse y prepararse. El aviso implica vigilancia continua ya que las condiciones son propicias para el desarrollo de un fenómeno, sin que se requiera permanecer alerta.



ALERTA AMARILLA. PARA INFORMARSE Es un mensaje oficial por el cual se difunde información. Por lo regular se refiere a eventos observados, reportados o registrados y puede contener algunos elementos de pronóstico a manera de orientación. Por sus características pretéritas y futuras difiere del aviso y de la alerta, y por lo general no está encaminado a alertar sino a informar.

CONDICIONES NORMALES Indica que no existe ninguna clase de alerta para la región o zona mencionada.

OMAR FRANCO | Director General

CHRISTIAN EUSCÁTEGUI | Jefe Oficina del Servicio de Pronósticos y Alertas

Profesionales de Turno:

Henry ROMERO, Juan BARRIOS, Viviana CHIVATÁ, Diego SUÁREZ, Alexander MARTÍNEZ, Mauricio TORRES y Alberto PARDO.

<http://www.ideam.gov.co>

Correos electrónicos: servicio@ideam.gov.co, alertas@ideam.gov.co

Calle 25D # 96B - 70, Piso 3. Bogotá, D.C., Colombia.

Teléfono: 3075625 Ext. 1334-1336.

Síganos en:

