

INFORME TÉCNICO DIARIO N° 256

El IDEAM comunica al Sistema Nacional de Gestión del Riesgo (SNGR) y al Sistema Nacional Ambiental (SINA).

Bogotá D. C., lunes 12 de septiembre de 2016.

Hora de actualización:
11:36 a. m. HLC



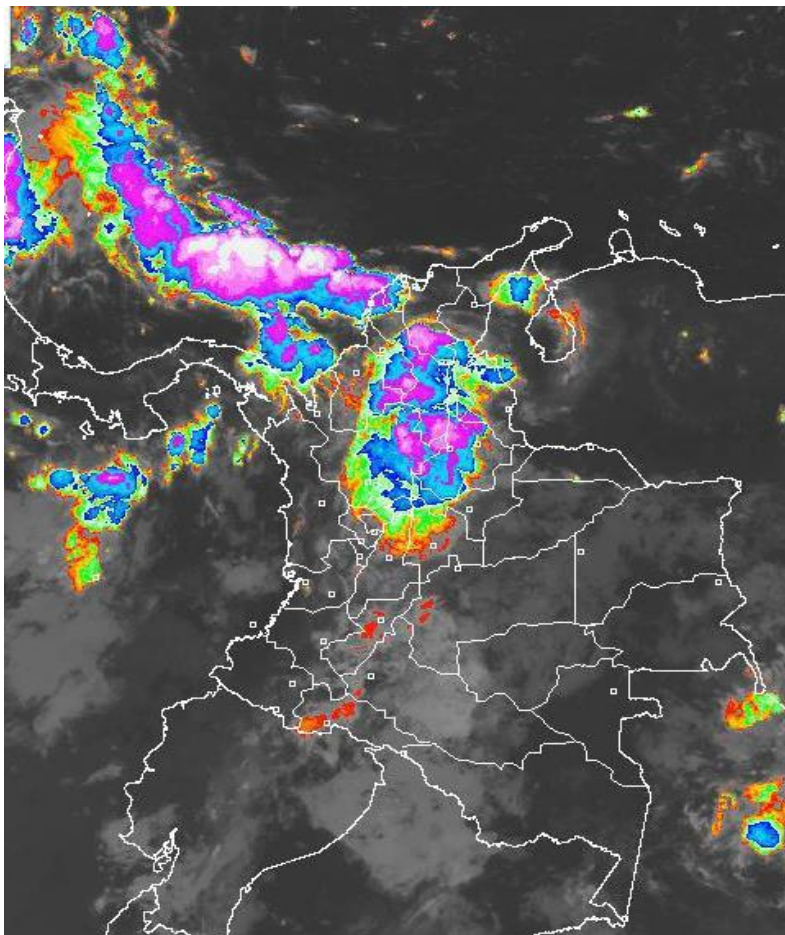
IMAGEN SATELITAL

Canal Infrarrojo | 12 de Septiembre de 2016 | Hora 6:15 a. m. HLC

CONDICIONES HIDROMETEOROLÓGICAS ACTUALES

Gran parte del territorio nacional amanece el día de hoy con abundante nubosidad, pero especialmente en las regiones Andina y Caribe, incluida el área central y occidental marítima y el archipiélago de San Andrés, Providencia y Santa Catalina donde han reportado lluvias con tormentas eléctricas.

El IDEAM recomienda tomar las medidas preventivas en zonas de alta pendiente ante la posibilidad de crecientes súbitas o deslizamientos de tierra por cuenta de las precipitaciones que se estiman durante los próximos días.



Consulte todos los días el pronóstico del tiempo y las alertas hidrometeorológicas vigentes del IDEAM, en un formato de calidad. Alrededor de las 7:30 a. m. está a disposición del público en www.ideam.gov.co.

Se puede ver también en dispositivos móviles **AQUÍ**





LO MÁS DESTACADO

LLUVIAS REGISTRADAS EN LAS ÚLTIMAS 24 HORAS

Los valores de precipitaciones registrados en las últimas 24 horas fueron similares a los de antes de ayer; las últimas 24 horas, las cuales principalmente se concentraron en las regiones Caribe, Pacífica, Andina, y sectores aislados de las regiones Orinoquia y Amazonica. El mayor volumen se registró en el municipio de **Majagual (Sucre)**, con **100.0 mm**.

ALERTA ROJA

- Por niveles altos en el río Inírida a la altura de Puerto Inírida.
- Por amenaza alta de deslizamientos de tierra detonados por lluvias, en sectores inestables o de alta pendiente, localizados en algunos municipios de las regiones Andina y Caribe.
- Por alta posibilidad de incendios de la cobertura vegetal en algunos sectores rurales localizados en la región Andina.

ALERTA NARANJA

- Por amenaza moderada de deslizamientos de tierra detonados por lluvias, en sectores inestables o de alta pendiente, localizados en varias áreas localizadas en las regiones Caribe, Andina, Orinoquia y Pacífica.
- Por moderada posibilidad de incendios de la cobertura vegetal en algunos sectores localizados en la región Andina.
- Por tiempo lluvioso en el Mar Caribe.

ALERTA AMARILLA

- Por incremento moderado de los niveles de los ríos Meta y Sam Jorge.
- Por tiempo lluvioso en el Océano Pacífico.

PRONÓSTICO CONDICIONES METEOROLÓGICAS ESPECIALES

ÁREA DEL VOLCÁN GALERAS

En la mañana y hasta entrada la tarde pesitrán las condiciones secas, luego se advierten precipitaciones ligeras y dispersas.

EL SERVICIO GEOLÓGICO COLOMBIANO reporta en nivel AMARILLO (III): CAMBIOS EN EL COMPORTAMIENTO DE LA ACTIVIDAD VOLCÁNICA. Lat:1.55 Lon: -77.37

ELEVACIÓN (pies)	DIRECCIÓN	VELOCIDAD	
		NUDOS	Km/h
10,000	SURESTE	5 - 10	9 - 18
18,000	NORESTE	15 - 20	27 - 36
24,000	ESTE	15 - 20	27 - 36
30,000	NORESTE	20 - 25	36 - 45

ÁREA DEL VOLCÁN NEVADO DEL HUILA

En el área pesitrán las nubes densas con lloviznas intermitentes durante la jornada.

EL SERVICIO GEOLÓGICO COLOMBIANO reporta en nivel AMARILLO (III): CAMBIOS EN EL COMPORTAMIENTO DE LA ACTIVIDAD VOLCÁNICA. Lat:2.92 Lon:-76.05

ELEVACIÓN (pies)	DIRECCIÓN	VELOCIDAD	
		NUDOS	Km/h
10,000	SURESTE	0 - 5	0 - 9
18,000	ESTE	10 - 15	18 - 27
24,000	ESTE	15 - 20	27 - 36
30,000	ESTE	15 - 20	27 - 36

ÁREA DEL VOLCÁN CERRO MACHÍN

Cielo entre parcialmente cubierto y cubierto con llluvias a diferentes horas.

EL SERVICIO GEOLÓGICO COLOMBIANO reporta en nivel AMARILLO (III): CAMBIOS EN EL COMPORTAMIENTO DE LA ACTIVIDAD VOLCÁNICA. Lat:4.80 Lon:-75.62

ELEVACIÓN (pies)	DIRECCIÓN	VELOCIDAD	
		NUDOS	Km/h
10,000	SURESTE	0 - 5	0 - 9
18,000	ESTE	10 - 15	18 - 27
24,000	ESTE	15 - 20	27 - 36
30,000	NORESTE	15 - 20	27 - 36

ÁREA DEL VOLCÁN NEVADO DEL RUIZ

A lo largo de la jornada se pronostican condiciones nubosas con precipitaciones entre ligeras y moderadas.

EL SERVICIO GEOLÓGICO COLOMBIANO reporta en nivel AMARILLO (III): CAMBIOS EN EL COMPORTAMIENTO DE LA ACTIVIDAD VOLCÁNICA. Lat:4.89 Lon:-75.32

ELEVACIÓN (pies)	DIRECCIÓN	VELOCIDAD	
		NUDOS	Km/h
10,000	SURESTE	0 - 5	0 - 9
18,000	ESTE	10 - 15	18 - 27
24,000	ESTE	15 - 20	27 - 36
30,000	ESTE	10 - 15	18 - 27

ÁREA DEL COMPLEJO VOLCÁNICO CHILES-CERRO NEGRO DE

Cielo parcialmente cubierto con predominio de condiciones secas.

EL SERVICIO GEOLÓGICO COLOMBIANO reporta en nivel AMARILLO (III): CAMBIOS EN EL COMPORTAMIENTO DE LA ACTIVIDAD VOLCÁNICA. Lat:0.81-Lon:77.93 Lat:0.76 Lon:-77.95

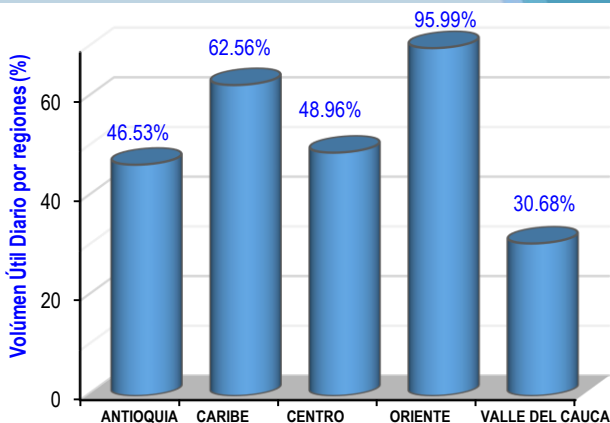
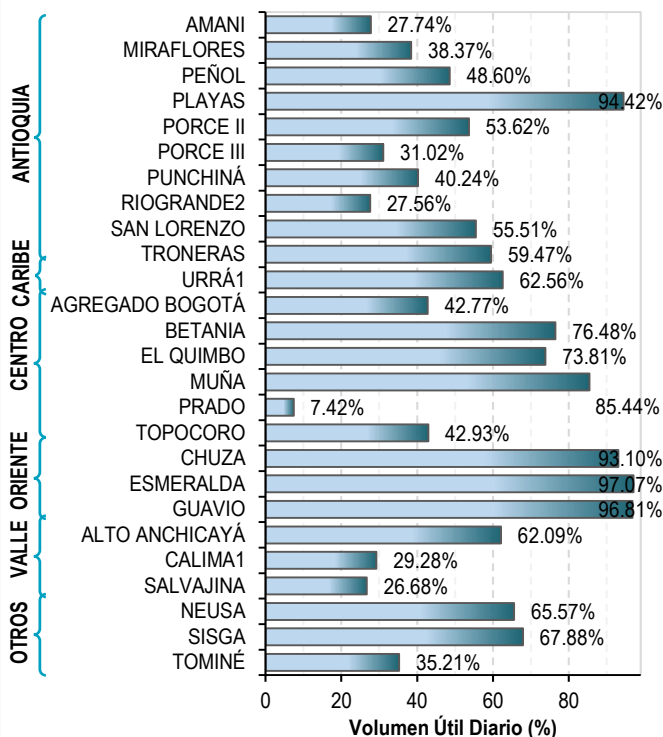
ELEVACIÓN (pies)	DIRECCIÓN	VELOCIDAD	
		NUDOS	Km/h
10,000	SURESTE	0 - 5	0 - 9
18,000	ESTE	15 - 20	27 - 36
24,000	ESTE	20 - 25	36 - 45
30,000	NORESTE	20 - 25	36 - 45

ESTADO DE LOS EMBALSES

A continuación se relaciona el volumen útil diario de los principales embalses del país (expresado en porcentaje), de acuerdo con la información reportada por XM S.A. E.S.P en la siguiente dirección electrónica:

<http://ido.xm.com.co/ido/SitePages/hidrologia.aspx?q=reservas>

VOLUMEN ÚTIL DIARIO EN LOS PRINCIPALES EMBALSES DEL PAÍS



Para estar informado diariamente de lo que pasa con el pronóstico del tiempo y las alertas.

Síguenos en Twitter @IDEAMColombia



PRECIPITACIONES

A continuación se relacionan los municipios donde en las últimas 24 horas se registraron precipitaciones iguales o superiores a 35.0 mm.

DEPARTAMENTO	MUNICIPIO
ANTIOQUIA	Vegachí (56.0), Apartadó (55.3), Carepa (55.3), San Roque (50.0), Alejandría (45.8), Yondó (45.0), Cañasgordas (37.6), Turbo (37.0).
ARCHIPIÉLAGO DE SAN ANDRÉS, PROVIDENCIA Y SANTA CATALINA	Providencia (37.5).
BOLÍVAR	Pinillos (55.2).
BOYACÁ	Campohermoso (39.5), San Luis de Gaceno (37.7).
CAUCA	Miranda (38.6).
META	Villavicencio (67.3), Granada (37.0).
NARIÑO	Barbacoas (62.0).
PUTUMAYO	San Francisco (40.9).
RISARALDA	Santa Rosa de Cabal (75.0).
SANTANDER	Barrancabermeja (85.8), Sabana de Torres (50.0), Simacota (47.7), Puerto Wilches (45.0).
SUCRE	Majagual (100.0) , San Benito Abad (56.2).
VALLE DEL CAUCA	Buenaventura (46.0).

Para estar informado diariamente de lo que pasa con el **pronóstico del tiempo y las alertas.**

Síguenos en Twitter
@IDEAMColombia



TEMPERATURAS MÁXIMAS

A continuación se relacionan los municipios donde en las últimas 24 horas se registraron temperaturas iguales o superiores a 35.0 °C.

DEPARTAMENTO	MUNICIPIO
ATLANTICO	Manatí (35.6).
BOLÍVAR	María La Baja (37.6), El Guamo (35.2).
CESAR	Valledupar (37.4).
CÓRDOBA	Montería (35.0).
HUILA	Villavieja (36.4).
LA GUAJIRA	Riohacha (36.0), Uribia (35.2).
NORTE DE SANTANDER	Cúcuta (35.8).
TOLIMA	Natagaima (39.4), Ambalema (38.4), Saldaña (36.4), Prado (36.0), Armero-Guayabal (35.2).





PRONÓSTICO METEOROLÓGICO



Lunes 12 y martes 13 de septiembre de 2016

DEPARTAMENTO	PRONÓSTICO
<p>SABANA DE BOGOTÁ</p>	<p>LUNES. En las primeras horas de la mañana cielo mayormente cubierto con lloviznas en diferentes sectores de la ciudad y la Sabana; luego tendrá a predominar el tiempo seco. En horas de la tarde se estima nubosidad variable con precipitaciones especialmente en el oriente, sur y occidente, en el resto del área predominará el tiempo seco. En la noche cielo mayormente nublado con lluvias en diferentes sectores de la ciudad y la Sabana, las de mayor intensidad se prevén en el oriente y sur del área.</p> <p>MARTES. En la madrugada y primeras horas de la mañana se espera cielo mayormente cubierto con lloviznas en diferentes sectores de la ciudad, particularmente en el suroccidente y oriente de la ciudad. A mediados de la tarde y durante la noche cielo mayormente cubierto con precipitaciones de variada intensidad en áreas del norte, oriente y sur de la ciudad y de la sabana.</p>
<p>CARIBE</p>	<p>LUNES. En horas de la mañana cielo mayormente cubierto con lluvias entre ligeras y moderadas, acompañadas en algunos casos de actividad eléctrica en sectores del Urabá, Córdoba, Sucre, Bolívar, sur de Atlántico, Magdalena y Cesar. En la tarde prevalecerán las condiciones nubosas con precipitaciones y descargas eléctricas en áreas del Urabá, Córdoba, Sucre, Bolívar, Magdalena, Cesar y en el centro y sur de La Guajira. En horas de la noche cielo mayormente cubierto con lluvias en el Urabá, suroccidente de Córdoba, sur de Sucre, y en sectores dispersos de Bolívar, Magdalena, Cesar y sur de La Guajira. No se descarta actividad eléctrica.</p> <p>MARTES. Condiciones nubosas desde temprano con precipitaciones ligeras y dispersas en sectores del norte del Urabá, Córdoba, Bolívar y Atlántico; lluvias de mayor intensidad en áreas del norte de Magdalena, Cesar y sur de La Guajira. En horas de la tarde y noche se advierten precipitaciones en el Urabá, sur de Córdoba y La Guajira, Sucre, centro y sur de Bolívar, norte de Magdalena y Cesar.</p>
<p>ARCHIPIÉLAGO DE SAN ANDRÉS, PROVIDENCIA Y SANTA CATALINA</p>	<p>LUNES. En la mañana cielo mayormente nublado con precipitaciones de variada intensidad y probabilidad de descargas eléctricas. En horas de la tarde cielo mayormente cubierto con lluvias entre ligeras y moderadas. Posibilidad de actividad eléctrica. En la noche cielo mayormente cubierto con lluvias a diferentes horas, acompañadas en algunos casos de descargas eléctricas.</p> <p>MARTES. En el transcurso de la jornada se prevé abundante nubosidad en el archipiélago con lluvias intermitentes. No se descarta actividad eléctrica.</p>

Planeando tu día? Descarga YA y conoce...



Consúltalo a diario y únete a la Cultura del Pronóstico del IDEAM

Disponible para  

PRONÓSTICO METEOROLÓGICO

Lunes 12 y martes 13 de septiembre de 2016



DEPARTAMENTO	PRONÓSTICO
<p>MAR CARIBE</p>	<p>LUNES. En la mayor parte del Caribe colombiano se prevé tiempo seco, excepto en sectores localizados en el centro y occidente, particularmente enfrente de la costa del Urabá, Córdoba, Sucre, Bolívar y Atlántico y en el área del archipiélago de San Andrés y Providencia donde se advierten precipitaciones, acompañadas en algunos casos de tormentas eléctricas.</p> <p>MARTES. En amplios sectores del centro y occidente de la zona marítima colombiana se estiman condiciones nubosas con precipitaciones y descargas eléctricas, especialmente frente de la costa del Urabá, Córdoba, Sucre y Bolívar y en el área de San Andrés y Providencia.</p>
<p>ANDINA</p>	<p>LUNES. En horas de la mañana cielo mayormente cubierto con lluvias y tormentas eléctricas dispersas en áreas de Antioquia, Santander, Norte de Santander, Boyacá, Cundinamarca, Caldas, Risaralda, Tolima, Huila y oriente de Cauca, en el resto de la región prevalecerá el tiempo seco. En la tarde cielo mayormente cubierto con precipitaciones entre moderadas y fuertes en zonas de Antioquia, Santander, sur de Norte de Santander, oriente y occidente de Boyacá, norte, oriente y sur de Cundinamarca, Risaralda, Caldas, Quindío, occidente de Tolima, Huila, y oriente de Valle del Cauca, Cauca y Nariño. No se descartan tormentas eléctricas. En horas de la noche cielo mayormente cubierto con lluvias en Antioquia, Santander, Norte de Santander, Risaralda, Boyacá, Cundinamarca y oriente de Valle del Cauca, Cauca y Nariño. Lluvias ligeras en áreas de Tolima y Huila. Posibilidad de descargas eléctricas.</p> <p>MARTES. En horas de la mañana cielo mayormente cubierto con lluvias en Antioquia, Santander, Norte de Santander, oriente de Boyacá y nororiente y sur de Cundinamarca. En horas de la tarde y noche cielo mayormente cubierto con precipitaciones de variada intensidad en Antioquia, Santander, Norte de Santander, Risaralda, Caldas, Quindío, noroccidente, nororiente y sur de Cundinamarca, occidente y sur de Boyacá, occidente de Tolima y oriente de Valle del Cauca, Cauca y Nariño. No se descartan tormentas eléctricas.</p>
<p>INSULAR PACÍFICO</p>	<p>LUNES. En Malpelo cielo mayormente cubierto con precipitaciones a diferentes horas. En Gorgona se estiman precipitaciones al final de la tarde y por la noche, luego de un día seco.</p> <p>MARTES. En Malpelo y Gorgona cielo mayormente cubierto con precipitaciones en horas de la madrugada y hasta entrada la mañana y luego finalizando la tarde y durante algunas horas de la noche.</p>

Planeando tu día? Descarga YA y conoce...



Consúltalo a diario y únete a la Cultura del Pronóstico del IDEAM

Disponible para  

PRONÓSTICO METEOROLÓGICO

Lunes 12 y martes 13 de septiembre de 2016





DEPARTAMENTO	PRONÓSTICO
PACÍFICA	<p>LUNES. En la mañana nubosidad variada con tiempo seco en la mayor parte de la región, excepto en sectores del norte de Chocó donde se prevén lluvias ligeras. En horas de la tarde se prevén condiciones nubosas en la región con lluvias entre moderadas a fuertes, especialmente en áreas de Chocó y noroccidente de Valle del Cauca. En la noche cielo mayormente cubierto con precipitaciones en amplios sectores de Chocó, Valle del Cauca, Cauca y noroccidente de Nariño. Posibles descargas eléctricas.</p> <p>MARTES. En la madrugada y durante las primeras horas de la mañana se estiman lluvias en áreas de Chocó y Valle del Cauca. En la tarde y noche son estimadas precipitaciones en zonas de Chocó, Valle del Cauca, Cauca y noroccidente de Nariño.</p>
OCÉANO PACÍFICO	<p>LUNES. En gran parte del Pacífico colombiano se pronostica tiempo seco hasta entrada la tarde, luego se prevén lluvias en áreas dispersas del centro y norte con posibilidad de descargas eléctricas.</p> <p>MARTES. En el centro y norte del área oceánica se prevén lluvias en la madrugada e inicios de la mañana y luego al finalizar la tarde y durante la noche con posibles descargas eléctricas; en el resto del área tiempo seco.</p>
ORINOQUIA	<p>LUNES. En horas de la mañana nubosidad variada con tiempo seco, excepto en algunos sectores del norte de Casanare y suroccidente del Meta donde se estiman precipitaciones ligeras. Para la tarde cielo mayormente cubierto con lluvias en el occidente de Arauca, Casanare y Meta, y en zonas del oriente y sur de Vichada, inclusive no se descartan tormentas eléctricas. Durante la noche se pronostica cielo mayormente cubierto con lluvias en Meta, sur de Casanare, oriente de Vichada y Arauca, acompañadas en algunos casos de actividad eléctrica.</p> <p>MARTES. En horas de la mañana cielo parcialmente cubierto con tiempo seco en la mayor parte del área, salvo en áreas del occidente de Arauca, Casanare y Meta y en el oriente y occidente de Vichada donde se estiman lluvias. En la tarde y noche cielo mayormente cubierto con precipitaciones y actividad eléctrica dispersa en sectores de Arauca, occidente de Casanare, Meta y norte y oriente de Vichada.</p>

Planeando tu día?
Descarga YA y conoce...



Consúltalo a diario y únete a la Cultura del Pronóstico del IDEAM

Disponible para  



PRONÓSTICO METEOROLÓGICO



Lunes 12 y martes 13 de septiembre de 2016



DEPARTAMENTO	PRONÓSTICO
<p>AMAZONIA</p>	<p>LUNES. En la mañana nubosidad densa con lloviznas y lluvias ligeras en sectores de Caquetá, Putumayo, occidente de Guaviare y Amazonas y suroriente de Guainía, en el resto de la región tiempo seco. Durante la tarde cielo mayormente nublado con precipitaciones en amplios sectores de Guaviare, Guainía, occidente de Caquetá y Putumayo, Vaupés y oriente de Amazonas. No se descartan tormentas eléctricas. En horas de la noche cielo mayormente nublado en la región con lluvias entre ligeras y moderadas en sectores de Vaupés, nororiente de Amazonas, sur y oriente de Guainía y Guaviare. Lloviznas dispersas en el occidente de Caquetá y Putumayo.</p> <p>MARTES. En mañana tiempo seco en gran parte del área, excepto en Guainía, norte de Vaupés y oriente de Guaviare donde son posibles lluvias ligeras. En horas de la tarde y la noche se estiman nubes densas en la región con lluvias en Amazonas, Vaupés, Caquetá y Guainía. No se descartan lloviznas sobre el occidente de Caquetá y Putumayo.</p>



Planeando tu día?
 Descarga YA y conoce...



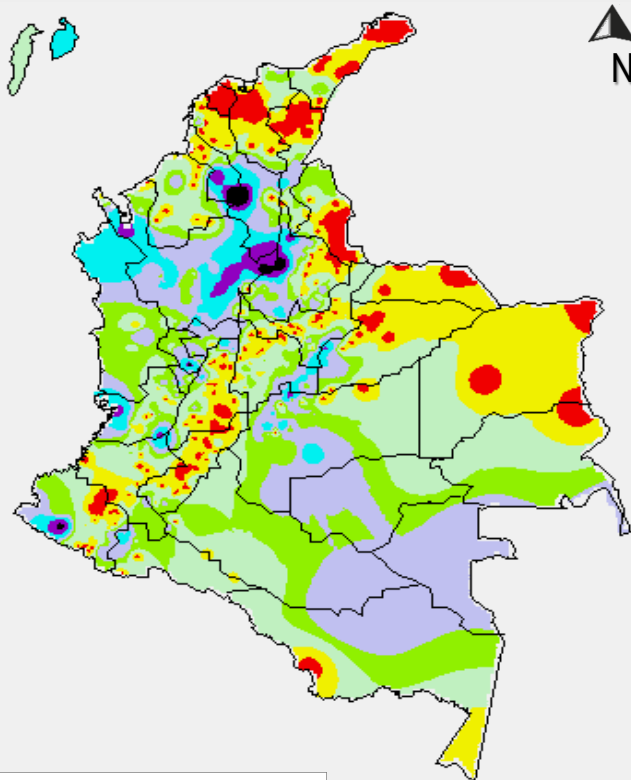
Consúltalo a diario y únete a
 la Cultura del Pronóstico del IDEAM

Disponible para  

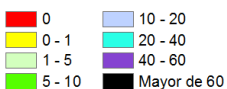
MAPAS DE PRECIPITACIÓN

Precipitación diaria: desde las 7:00 a. m. del día domingo 11 hasta las 7:00 a. m. del día lunes 12 de septiembre de 2016.

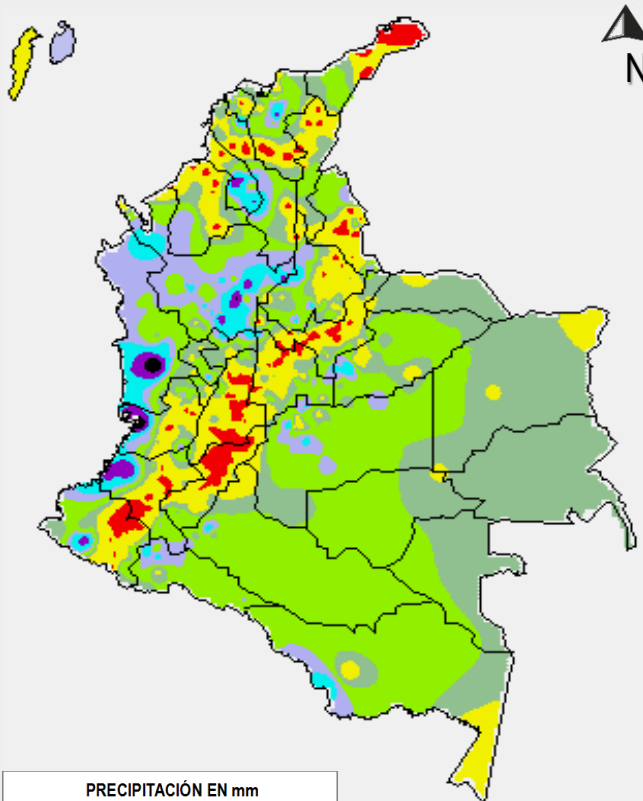
Precipitación de los últimos 3 días: desde las 7:00 a. m. del día viernes 09 hasta las 7:00 a. m. del día lunes 12 de septiembre de 2016.



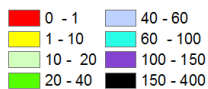
PRECIPITACIÓN EN mm



1 milímetro de precipitación equivale a 1 litro de lluvia por m²



PRECIPITACIÓN EN mm



1 milímetro de precipitación equivale a 1 litro de lluvia por m²

ALERTAS VIGENTES E INFORMACIÓN ADICIONAL

Para mayor información sobre el pronóstico del estado del tiempo, informes técnicos diarios, comunicados especiales, mapas diarios de temperaturas máximas y mínimas e información diaria de precipitación se sugiere consultar los siguientes enlaces:

- [MAPA DIARIO DE TEMPERATURA MÁXIMA.](#)
- [MAPA DIARIO DE TEMPERATURA MÍNIMA.](#)
- [INFORMACIÓN DIARIA DE PRECIPITACIÓN Y TEMPERATURA DE LOS PRINCIPALES AEROPUERTOS DEL PAÍS.](#)
- [MOAICO MAPAS DE PRECIPITACIÓN DIARIA EN MILÍMETROS.](#)

ALERTAS POR NIVELES DE LOS RÍOS

REGIÓN ORINOQUIA

ALERTA ROJA	SITIOS PARA LOS CUALES SE GENERA LA ALERTA
	<p>NIVELES ALTOS EN EL RÍO INIRIDA A LA ALTURA DE PUERTO INIRIDA</p> <p>A pesar de la leve tendencia de descenso en el nivel del río Inirida, se mantiene este nivel de alerta dado que los valores aún se encuentran alrededor de las cotas críticas de afectación de los sectores ribereños más bajos especialmente en el municipio de Puerto Inirida (Guainía).</p>

REGIÓN ORINOQUIA

ALERTA AMARILLA	SITIOS PARA LOS CUALES SE GENERA LA ALERTA
	<p>NIVELES ALTOS EN EL RIO META</p> <p>Aunque la tendencia de los niveles en el río Meta es de descenso aún se mantienen altos los niveles, particularmente en el municipio de Puerto López. El IDEAM recomienda a las poblaciones ribereñas mantenerse atentos por los niveles altos del río por los aportes de afluentes en la zona del piedemonte.</p>

REGIÓN CARIBE

ALERTA AMARILLA	SITIOS PARA LOS CUALES SE GENERA LA ALERTA
	<p>NIVELES EN ASCENSO EN EL RIO SAN JORGE</p> <p>Con la creciente súbita registrada en el río San Pedro, afluente de la cuenca alta del río San Jorge se prevén incrementos en los niveles del río San Jorge particularmente en la población de Montelíbano en el departamento de Córdoba.</p>

ALERTAS POR AMENAZAS DE INCENDIOS DE LA COBERTURA VEGETAL

ALERTA ROJA:

Amenaza Alta o muy alta de ocurrencia de incendios de la cobertura vegetal en zonas de bosques, cultivos y pastos, localizados en los siguientes municipios y sectores aledaños:

ALERTA NARANJA:

Amenaza moderada de ocurrencia de incendios de la cobertura vegetal en zonas de bosques, cultivos y pastos, localizados en los siguientes municipios y sectores aledaños:

REGIÓN ANDINA	
ALERTA ROJA	SITIOS PARA LOS CUALES SE GENERA LA ALERTA
	CAUCA: Puracé, Silvia, Totoró.
	CUNDINAMARCA: Jerusalén, La Vega, Nocaima, Soacha, Susa. NARIÑO: Consacá, El Peñol, El Tambo, Guaitarilla, La Unión, Nariño, Pasto, Policarpa, San Lorenzo, Yacuanquer. TOLIMA: Espinal, Guamo, Ibagué, Ortega, Purificación, Saldaña, San Luis y Valle De San Juan.

REGIÓN ANDINA	
ALERTA NARANJA	SITIOS PARA LOS CUALES SE GENERA LA ALERTA
	BOYACÁ: Ráquira. CUNDINAMARCA: Soacha. NARIÑO: Colón (Génova), Taminango. TOLIMA: Coyaima.

ALERTAS POR AMENAZAS DE DESLIZAMIENTO

ALERTA ROJA:

Amenaza alta a muy alta por deslizamientos de tierra detonados por lluvias, localizados en los siguientes municipios:

ALERTA NARANJA:

Amenaza moderada por deslizamientos de tierra detonados por lluvias, localizados en los siguientes municipios:

REGIÓN CARIBE

ALERTA ROJA	SITIOS PARA LOS CUALES SE GENERA LA ALERTA
	BOLÍVAR: Cantagallo.

REGIÓN CARIBE

ALERTA NARANJA	SITIOS PARA LOS CUALES SE GENERA LA ALERTA
	BOLIVAR: Achí, Montecristo y San Jacinto del Cauca. MAGDALENA: Ciénaga y Santa Marta (Distrito Turístico Cultural). SUCRE: Guaranda, Majagual y San Benito Abad.

REGIÓN ANDINA

ALERTA ROJA	SITIOS PARA LOS CUALES SE GENERA LA ALERTA
	ANTIOQUIA: Yali, Yolombó

REGIÓN ANDINA

ALERTA NARANJA	SITIOS PARA LOS CUALES SE GENERA LA ALERTA
	ANTIOQUIA: Abejorral, Alejandría, Angostura, Argelia, Carmen de Viboral, Cisneros, Cocorná, Concepción, Granada, La Ceja, La Unión, Marinilla, Remedios, Rionegro, San Francisco, San Luis, San Rafael, San Roque, Santo Domingo, Santuario, Sonsón y Vegachí. BOYACÁ: Campohermoso, Páez y San Luis de Gaceno. NORTE DE SANTANDER: Toledo. SANTANDER: Chima y Contratación.

ALERTAS POR AMENAZAS DE DESLIZAMIENTO

REGIÓN ORINOQUIA

SITIOS PARA LOS CUALES SE GENERA LA ALERTA

**ALERTA
 NARANJA**

CASANARE: Aguazul, Chámeza, Monterrey, Sabanalarga y Tauramena.
META: Cubarral, Restrepo y Villavicencio.

REGIÓN PACÍFICA

SITIOS PARA LOS CUALES SE GENERA LA ALERTA

**ALERTA
 NARANJA**

CHOCÓ: Bahía Solano (Mutis), Condoto, Istmina, Medio Baudó (Boca de Pepú), Medio San Juan (Andagoya), Nóvita, Río Iró (Santa Rita), Tadó y Unión Panamericana (Animas).
CAUCA: Timbiquí.
NARIÑO: Barbacoas y Ricaurte.
VALLE DEL CAUCA: Buenaventura

ALERTAS POR AMENAZA DE DESLIZAMIENTO

SECTORES VIALES IDENTIFICADOS CON POTENCIALIDAD DE DESLIZAMIENTOS, LOS CUALES GENERAN ALERTAS

DEPARTAMENTO	SECTOR
ANTIOQUIA	Cisneros - Alto de Dolores Santuario - Cruce Ruta 45 (Caño Alegre) Rionegro - La Ceja Rionegro - El Carmen La Unión - Sonsón Glorieta Las Palmas - La Unión
ARAUCA	La Lejía - Saravena.
BOYACÁ	Glorieta Las Palmas - La Unión Santuario - Cruce Ruta 45 (Caño Alegre) Guateque - El Secreto
CASANARE	Guateque - El Secreto
NORTE DE SANTANDER	La Lejía - Saravena. Guayepo - Achí
VALLE DEL CAUCA	Buenaventura - Cruce Ruta 40 (Loboguerrero)



ALERTAS METEOMARINA

MAR CARIBE

MAR CARIBE	
ALERTA NARANJA	SITIOS PARA LOS CUALES SE GENERA LA ALERTA
	<p>POR TIEMPO LLUVIOSO</p> <p>En el centro y occidente del mar Caribe colombiano, incluida el área del archipiélago de San Andrés, Providencia, Santa Catalina y zonas aledañas al litoral de Urabá, Córdoba, Sucre, Bolívar y Atlántico; se prevén condiciones lluviosas durante la jornada con probabilidad de tormentas eléctricas y rachas de viento en algunos casos, por lo que se recomienda a pescadores y usuarios de embarcaciones de poco calado consultar con las Capitanías de puerto en zonas de inminente tempestad.</p>

OCÉANO PACÍFICO

OCÉANO PACÍFICO	
ALERTA AMARILLA	SITIOS PARA LOS CUALES SE GENERA LA ALERTA
	<p>POR TIEMPO LLUVIOSO</p> <p>Al finalizar la tarde y en el transcurso de la noche de hoy lunes 12 y durante la madrugada de mañana 13 de septiembre de 2016, se estiman precipitaciones moderadas acompañadas en algunos casos por tormentas eléctricas; especialmente en zonas cercanas a las costas de Chocó, Cauca y Valle del Cauca. Por esta razón se recomienda a los pescadores y usuarios de embarcaciones de poco calado consultar con las Capitanías antes de zarpar.</p>

°C: grados Celsius

m: metros

mm: milímetros

msnm: metros sobre nivel del mar

Km/h: kilómetros por hora

HLC: hora local colombiana

GOES: Geostationary Operational Environmental Satellites (Satélite Geoestacionario Operacional Ambiental).

GOES-13 es el designado GOES-Este, localizado en 75° W sobre el ecuador geográfico.

PNN: Parque Nacional Natural

SFF: Santuario de Fauna y Flora



ALERTA ROJA. PARA TOMAR ACCIÓN Advierte a los sistemas de prevención y atención de desastres sobre la amenaza que puede ocasionar un fenómeno con efectos adversos sobre la población, el cual requiere la atención inmediata por parte de la población y de los cuerpos de atención y socorro. Se emite una alerta sólo cuando la identificación de un evento extraordinario indique la probabilidad de amenaza inminente y cuando la gravedad del fenómeno implique la movilización de personas y equipos, interrumpiendo el normal desarrollo de sus actividades cotidianas.



ALERTA NARANJA. PARA PREPARARSE Indica la presencia de un fenómeno. No implica amenaza inmediata y como tanto es catalogado como un mensaje para informarse y prepararse. El aviso implica vigilancia continua ya que las condiciones son propicias para el desarrollo de un fenómeno, sin que se requiera permanecer alerta.



ALERTA AMARILLA. PARA INFORMARSE Es un mensaje oficial por el cual se difunde información. Por lo regular se refiere a eventos observados, reportados o registrados y puede contener algunos elementos de pronóstico a manera de orientación. Por sus características pretéritas y futuras difiere del aviso y de la alerta, y por lo general no está encaminado a alertar sino a informar.

CONDICIONES NORMALES Indica que no existe ninguna clase de alerta para la región o zona mencionada.

OMAR FRANCO | Director General

CHRISTIAN EUSCÁTEGUI | Jefe Oficina del Servicio de Pronósticos y Alertas

Profesionales de Turno:

Nelsy VERDUGO, Viviana CHIVATÁ, Sonia BERMÚDEZ, Daniel USECHE, Mauricio TORRES y Alberto PARDO.

<http://www.ideam.gov.co>

Correos electrónicos: servicio@ideam.gov.co, alertas@ideam.gov.co

Calle 25D # 96B - 70, Piso 3. Bogotá, D.C., Colombia.

Teléfono: 3075625 Ext. 1334-1336.

Síganos en:

