

INFORME TÉCNICO

DIARIO N° 249

El IDEAM comunica al Sistema Nacional de Gestión del Riesgo (SNGR) y al Sistema Nacional Ambiental (SINA).

Bogotá D.C., lunes 05 de septiembre de 2016.

Hora de actualización:
11:56 a. m. HLC



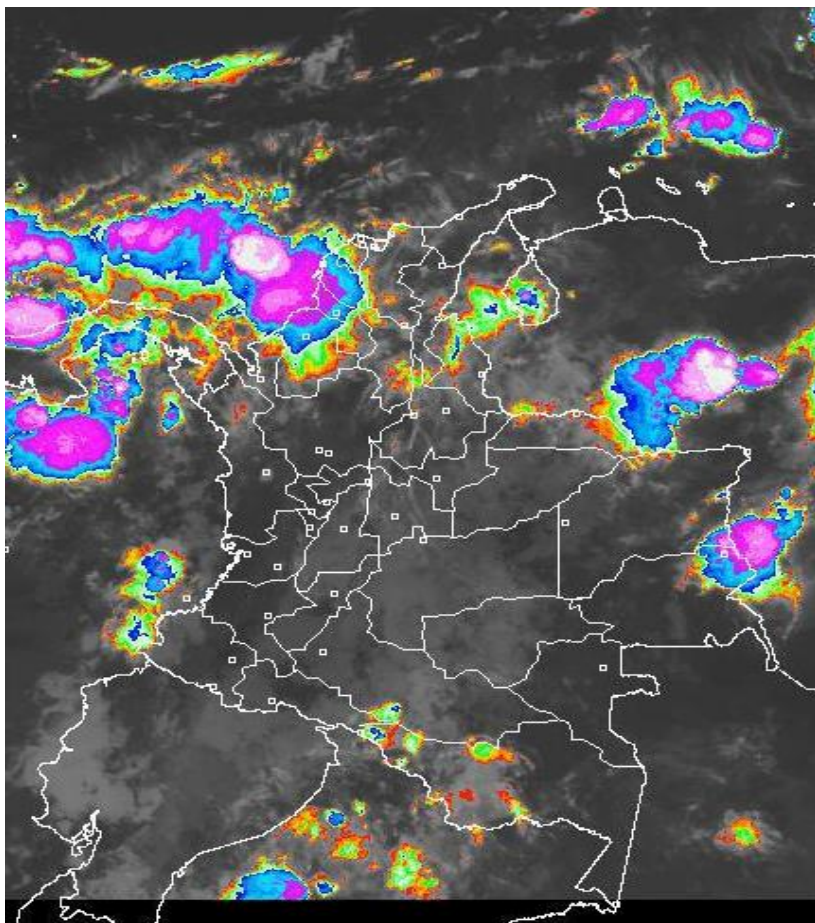
IDEAM
Instituto de Hidrología
Meteorología y
Estudios Ambientales
C.II. 25D N° 96B-70

CONDICIONES HIDROMETEOROLÓGICAS ACTUALES

En las últimas horas se han presentado lluvias en amplios sectores del norte de la región Andina y sur de la región Caribe, de otro lado, predominado las condiciones nubosas y secas en gran parte del centro y sur del país. En la tarde y noche de hoy se esperan temporales de lluvia en la región Caribe, zonas del norte de la región Andina y de la Orinoquia, lluvias ligeras y dispersas al sur del país.

IMAGEN SATELITAL

Canal Infrarrojo | 05 de Septiembre de 2016 | Hora 7:45 a. m. HLC



Consulte todos los días el pronóstico del tiempo y las alertas hidrometeorológicas vigentes del IDEAM, en un formato de calidad. Alrededor de las 7:30 a. m. está a disposición del público en www.ideam.gov.co.

Se puede ver también en dispositivos móviles **AQUÍ**





LO MÁS DESTACADO

LLUVIAS

- En las últimas 24 horas se presentó un moderado incremento de las precipitaciones, las cuales principalmente se concentraron en las regiones Andina y Orinoquia. El mayor volumen se registró en **el municipio de Majagual (Sucre), con 135.0 mm**. Debido a ésta situación se emite el Comunicado Especial N° 016 en el cual se resaltan las actuales condiciones y los pronósticos de lluvias para los próximos días.

ALERTA ROJA

- Por niveles altos en el río Inírida, a la altura de Puerto Inírida.
- Por amenaza alta de deslizamientos de tierra detonados por lluvias, en sectores inestables o de alta pendiente, localizados en el sur de Bolívar.
- Por alta posibilidad de incendios de la cobertura vegetal en varios sectores de bosques, cultivos y pastos localizados en la región Andina.

ALERTA NARANJA

- Por crecientes súbitas en los ríos del Piedemonte Llanero y por moderado ascenso en el río Meta.
- Por amenaza moderada de deslizamientos de tierra detonados por lluvias, en sectores inestables o de alta pendiente, localizados en municipios de las regiones Andina, Orinoquia y Pacífica.
- Por moderada posibilidad de incendios de la cobertura vegetal en varios municipios localizados en la región Andina y Caribe.
- Por tiempo lluvioso en el Mar Caribe.

ALERTA AMARILLA

- Por crecientes súbitas en los ríos que vierten en el Golfo de Urabá, y también para el río Nare (Antioquia).
- Por tiempo lluvioso en amplios sectores del océano Pacífico nacional.

PRONÓSTICO CONDICIONES METEOROLÓGICAS ESPECIALES

ÁREA DEL VOLCÁN GALERAS

En la mañana y hasta entrada la tarde pesitrán las condiciones secas, luego se advierten precipitaciones ligeras y dispersas.

EL SERVICIO GEOLÓGICO COLOMBIANO reporta en nivel AMARILLO (III): CAMBIOS EN EL COMPORTAMIENTO DE LA ACTIVIDAD VOLCÁNICA. Lat:1.55 Lon:-77.37

ELEVACIÓN (pies)	DIRECCIÓN	VELOCIDAD	
		NUDOS	Km/h
10,000	SURESTE	10 - 15	18 - 27
18,000	SURESTE	20 - 25	36 - 45
24,000	SURESTE	25 - 30	45 - 54
30,000	NORESTE	20 - 25	36 - 45

ÁREA DEL VOLCÁN NEVADO DEL HUILA

En la mañana y hasta entrada la tarde prevalecerán las condiciones secas, luego se advierten precipitaciones ligeras y dispersas.

EL SERVICIO GEOLÓGICO COLOMBIANO reporta en nivel AMARILLO (III): CAMBIOS EN EL COMPORTAMIENTO DE LA ACTIVIDAD VOLCÁNICA. Lat:2.92 Lon:-76.05

ELEVACIÓN (pies)	DIRECCIÓN	VELOCIDAD	
		NUDOS	Km/h
10,000	SURESTE	5 - 10	9 - 18
18,000	ESTE	20 - 25	36 - 45
24,000	SURESTE	25 - 30	45 - 54
30,000	NORESTE	15 - 20	27 - 36

ÁREA DEL VOLCÁN CERRO MACHÍN

En la mañana y hasta entrada la tarde pesitrán las condiciones secas, luego se advierten precipitaciones ligeras y dispersas.

EL SERVICIO GEOLÓGICO COLOMBIANO reporta en nivel AMARILLO (III): CAMBIOS EN EL COMPORTAMIENTO DE LA ACTIVIDAD VOLCÁNICA. Lat:4.80 Lon:-75.62

ELEVACIÓN (pies)	DIRECCIÓN	VELOCIDAD	
		NUDOS	Km/h
10,000	SURESTE	5 - 10	9 - 18
18,000	SURESTE	15 - 20	27 - 36
24,000	SURESTE	15 - 20	27 - 36
30,000	ESTE	15 - 20	27 - 36

ÁREA DEL VOLCÁN NEVADO DEL RUIZ

Predominarán las condiciones cubiertas con precipitaciones entre ligeras y moderadas. No se descarta la posibilidad de actividad eléctrica.

EL SERVICIO GEOLÓGICO COLOMBIANO reporta en nivel AMARILLO (III): CAMBIOS EN EL COMPORTAMIENTO DE LA ACTIVIDAD VOLCÁNICA. Lat:4.89 Lon:-75.32

ELEVACIÓN (pies)	DIRECCIÓN	VELOCIDAD	
		NUDOS	Km/h
10,000	SURESTE	5 - 10	9 - 18
18,000	SURESTE	15 - 20	27 - 36
24,000	SURESTE	5 - 10	9 - 18
30,000	ESTE	10 - 15	18 - 27

ÁREA DEL COMPLEJO VOLCÁNICO CHILES-CERRO NEGRO DE

En la mañana y hasta entrada la tarde prevalecerán las condiciones secas, luego se advierten precipitaciones ligeras y dispersas.

EL SERVICIO GEOLÓGICO COLOMBIANO reporta en nivel AMARILLO (III): CAMBIOS EN EL COMPORTAMIENTO DE LA ACTIVIDAD VOLCÁNICA. Lat:0.81-Lon:77.93 Lat:0.76 Lon:-77.95

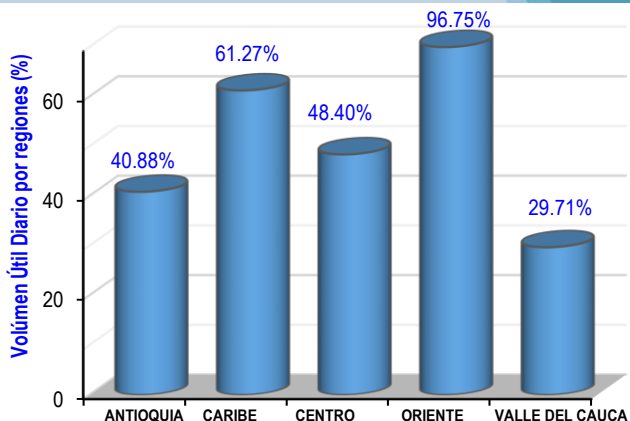
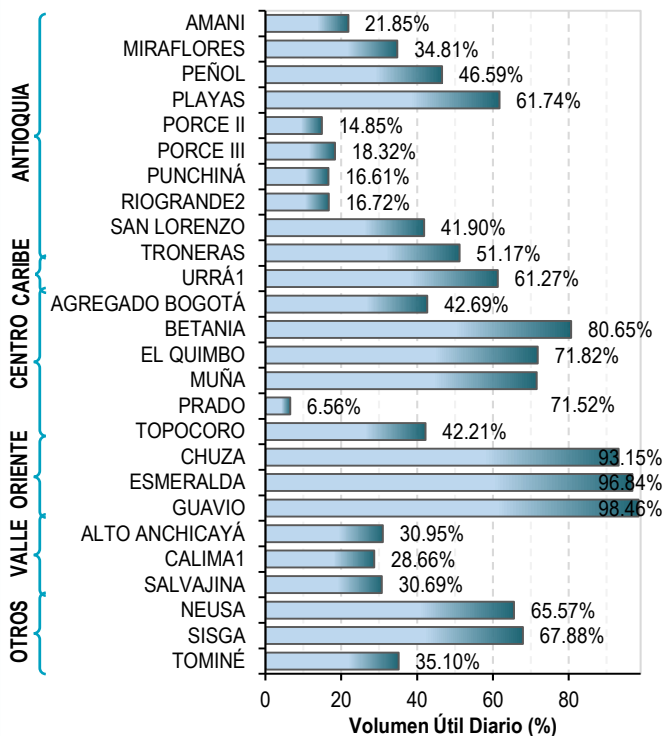
ELEVACIÓN (pies)	DIRECCIÓN	VELOCIDAD	
		NUDOS	Km/h
10,000	SURESTE	0 - 5	0 - 9
18,000	SURESTE	15 - 20	27 - 36
24,000	SURESTE	15 - 20	27 - 36
30,000	ESTE	10 - 15	18 - 27

ESTADO DE LOS EMBALSES

A continuación se relaciona el volumen útil diario de los principales embalses del país (expresado en porcentaje), de acuerdo con la información reportada por XM S.A. E.S.P en la siguiente dirección electrónica:

<http://ido.xm.com.co/ido/SitePages/hidrologia.aspx?q=reservas>

VOLUMEN ÚTIL DIARIO EN LOS PRINCIPALES EMBALSES DEL PAÍS



Para estar informado diariamente de lo que pasa con el pronóstico del tiempo y las alertas.

Síguenos en Twitter @IDEAMColombia



PRECIPITACIONES

A continuación se relacionan los municipios donde en las últimas 24 horas se registraron precipitaciones iguales o superiores a 25.0 mm.

DEPARTAMENTO	MUNICIPIO
AMAZONAS	El Encanto (57.5).
ANTIOQUIA	Támesis (58.6), Caldas (56.7), Medellín (56.0), Sonsón (55.0), Fredonia (46.0), La Unión (45.7), Alejandría (40.6), Caramanta (40.0), Apartadó (39.4), Betania (37.0), Carmen de Viboral (34.0), Abriaquí (33.0), Andes (32.0), San Roque (32.0), Santo Domingo (31.0), Frontino (30.0), San Francisco (29.0), Concepción (28.0), Carepa (25.9), Girardota (25.0).
ATLÁNTICO	Ponedera (50.0).
BOLÍVAR	Simití (84.0), Santa Rosas del Sur (53.3), María La Baja (28.1).
BOYACÁ	Pauna (46.9), Gachantivá (45.0), Quípama (28.7).
CALDAS	Neira (68.0), Riosucio (37.0), Manzanares (32.3)
CAQUETÁ	San José del Fragua (55.9), Florencia (38.0).
CÓRDOBA	San Bernardo del Viento (50.0).
CUNDINAMARCA	Paratebueno (55.0), Guaduas (36.5).
CHOCÓ	Medio San Juan (40.0), Lloró (25.9).
MAGDALENA	Santa Marta (85.0).
META	Villavicencio (42.0), San Juan de Arama (42.0), Vistahermosa (40.0), Cumaral (37.0).
NARIÑO	Barbacoas (64.8)
NORTE DE SANTANDER	Cúcuta (36.2)
SANTANDER	Albania (55.0), Zapatoca (55.0), Mogotes (43.8), Vélez (41.2), El Guacamayo (36.0), Bolívar (31.5), Puerto Parra (29.0), Guavatá (27.0), Sucre (25.5), Sampués (25.0).
SUCRE	Majagual (135.0) , Sampués (25.0).
VALLE DEL CAUCA	Zarzal (47.0)

Para estar informado diariamente de lo que pasa con el **pronóstico del tiempo y las alertas.**

Síguenos en Twitter
@IDEAMColombia



TEMPERATURAS MÁXIMAS

A continuación se relacionan los municipios donde en las últimas 24 horas se registraron temperaturas iguales o superiores a 35.0 °C.

DEPARTAMENTO	MUNICIPIO
ANTIOQUIA	Apartadó (35.2).
ATLÁNTICO	Manatí (36.6).
BOLÍVAR	María La Baja (37.4), El Guamo (37.0).
CESAR	Valledupar (35.2).
CÓRDOBA	Ayapel (35.0).
CUNDINAMARCA	Jerusalén (38.2)
HUILA	Villavieja (36.0).
LA GUAJIRA	Maicao (38.0), Riohacha (36.6), Manaure (36.4), Urumita (36.0), Uribia (35.0).
NORTE DE SANTANDER	Cúcuta (35.0).
SANTANDER	Capitanejo (36.4).
TOLIMA	Natagaima (39.2), Saldaña (37.8), Guamo (37.4), Prado (37.4), Valle de San Juan (36.0).



PRONÓSTICO METEOROLÓGICO



Lunes 05 y martes 06 de septiembre de 2016

DEPARTAMENTO	PRONÓSTICO
SABANA DE BOGOTÁ	<p>LUNES. La mañana mantendrá cielo entre parcial y mayormente cubierto con lluvias ligeras y dispersas, en las localidades cercanas a los cerros orientales, en el resto del área predominará tiempo seco. Hacia mediados de la tarde se prevé mayor nubosidad con precipitaciones en el oriente y occidente de la ciudad y en el centro de la sabana. Para la noche se mantiene la probabilidad de lluvias ligeras en el oriente de la ciudad y de la sabana.</p> <p>MARTES. Son previstas precipitaciones, especialmente en la madrugada, al finalizar la tarde y durante las primeras horas de la noche en el oriente de la ciudad y en el oriente y occidente de la sabana.</p>
CARIBE	<p>LUNES. En las primeras horas de la jornada, son previstas condiciones cubiertas con lluvias en zonas de Córdoba, Sucre y Bolívar. No se descartan descargas eléctricas. En el resto de la región se estima nubosidad variada con predominio de tiempo seco. Para la tarde se estiman precipitaciones entre ligeras y moderadas, con posibilidad de descargas eléctricas en sectores de Cesar, Magdalena, Sierra Nevada, Atlántico y Bolívar. Lluvias menos intensas en el sur de Córdoba y de Bolívar. Durante la noche las precipitaciones más intensas se concentrarán hacia el sur de la región en zonas de Cesar, Magdalena, Bolívar, Córdoba y Sucre. No se descartan lloviznas en la Sierra Nevada de Santa Marta.</p> <p>MARTES. Se estiman condiciones entre parcial y mayormente cubiertas, con lluvias en varios sectores de la región; las más intensas con tormentas eléctricas en zonas de Córdoba, Sucre, Bolívar y Cesar.</p>
ARCHIPIÉLAGO DE SAN ANDRÉS, PROVIDENCIA Y SANTA CATALINA	<p>LUNES. Cielo entre parcial y mayormente cubierto con lloviznas en las primeras horas de la jornada. Finalizando la tarde se prevén precipitaciones en el archipiélago. En horas de la noche mayor nubosidad con lluvias ligeras y dispersas.</p> <p>MARTES. Se prevén condiciones mayormente cubiertas con lluvias entre ligeras y moderadas a diferentes horas de la jornada. Probabilidad alta de actividad eléctrica.</p>

Planeando tu día?
Descarga YA y conoce...



Consúltalo a diario y únete a la Cultura del Pronóstico del IDEAM

Disponible para

PRONÓSTICO METEOROLÓGICO

Lunes 05 y martes 06 de septiembre de 2016





DEPARTAMENTO	PRONÓSTICO
MAR CARIBE	<p>LUNES. En el occidente y centro del área marítima nacional, son estimadas lluvias en alta mar y en cercanías a la costa. Posibilidad de tormentas eléctricas.</p> <p>MARTES. En varios sectores del área marítima son previstas condiciones mayormente cubiertas con lluvias y probabilidad de tormentas eléctricas, las más intensas en cercanías a la costa.</p>
ANDINA	<p>LUNES. Se prevé cielo entre parcial y mayormente cubierto, con lluvias ligeras y dispersas en las primeras horas de la mañana en zonas de Antioquia, Santanderes y occidente de Boyacá y Cundinamarca. En el resto del área predominara tiempo seco. Para la tarde son previstas lluvias con posibilidad de actividad eléctrica en áreas de Antioquia, Santander y Boyacá. Precipitaciones menos intensas en Cundinamarca, Tolima, Caldas y en límites entre Tolima y Huila. En la noche, se prevén precipitaciones sin descartar descargas eléctricas se estiman hacia el norte en áreas de Santander, Norte de Santander, occidente de Boyacá y Antioquia. Lluvias menos intensas en Cundinamarca, norte de Tolima y Caldas.</p> <p>MARTES. Cielo mayormente cubierto con precipitaciones y tormentas eléctricas en zonas de los Santanderes, Boyacá y Antioquia. Lluvias de menor volumen en Cundinamarca, Tolima, Eje Cafetero y Macizo colombiano.</p>
INSULAR PACÍFICO	<p>LUNES. En Malpelo cielo entre parcial y mayormente cubierto con tiempo seco. En Gorgona es previsto que se registren lluvias de variada intensidad en las primeras horas del día y durante algunas horas de la noche.</p> <p>MARTES. En Malpelo continuarán las condiciones secas, mientras que en Gorgona son estimadas precipitaciones por la madrugada y durante algunas horas de la noche.</p>
PACÍFICA	<p>LUNES. Durante las primeras horas de la jornada se prevén lluvias al norte de Chocó y en el litoral de Nariño. Para la tarde se estima que continúen las precipitaciones más intensas en áreas de Chocó y se activen en sectores de Valle del Cauca y Nariño. En la noche, son previstas lluvias en zonas del occidente de Chocó, Cauca y Valle del Cauca, probabilidad de lloviznas en el noroccidente de Nariño. Posibilidad alta de descargas eléctricas.</p> <p>MARTES. Se mantendrán las precipitaciones más intensas y con actividad eléctrica en zonas de Chocó y Valle del Cauca. En el resto de la región lluvias de menor intensidad, especialmente en el centro y occidente del área.</p>

Planeando tu día? Descarga YA y conoce...



Consúltalo a diario y únete a la Cultura del Pronóstico del IDEAM

Disponible para  



PRONÓSTICO METEOROLÓGICO



Lunes 05 y martes 06 de septiembre de 2016

DEPARTAMENTO	PRONÓSTICO
OCÉANO PACÍFICO	<p>LUNES. En el centro y norte del Pacífico colombiano, en alta mar y en cercanías a la costa; son estimadas lluvias con tormentas eléctricas.</p> <p>MARTES. Se mantendrán las condiciones mayormente cubiertas en el centro y norte del área oceánica nacional, con lluvias especialmente en zonas aledañas a la costa de Cauca, Valle del Cauca y Chocó. No se descarta actividad eléctrica.</p>
ORINOQUIA	<p>LUNES. Cielo entre parcial y mayormente nublado con precipitaciones en sectores de Vichada y Arauca. En el resto de la región predominara tiempo seco. En la tarde es previsto que se registren lluvias y tormentas eléctricas en Vichada y precipitaciones menos intensas en el piedemonte de Meta, Casanare y Arauca. Para son estimadas lluvias en el centro y oriente de Vichada, oriente de Arauca y en el occidente de Meta. El resto de la región con tiempo seco.</p> <p>MARTES. Se prevé que se registren lluvias y descargas eléctricas en zonas de Vichada y en el oriente de Casanare y Arauca. En Meta se estiman precipitaciones menos intensas.</p>
AMAZONIA	<p>LUNES. Para las horas de la mañana cielo entre parcial y mayormente cubierto con lluvias y/o lloviznas en zonas de Amazonas y oriente de Putumayo; lluvias de mayor intensidad al oriente de Guainía. En la tarde se estiman lluvias y/o lloviznas en el oriente de Guainía, Vaupés, Amazonas y en varios sectores de Guaviare, Caquetá y Putumayo. Probabilidad de descargas eléctricas. Durante la noche son previstas precipitaciones en zonas del centro y oriente de la región, en sectores de Guainía, Vaupés, Amazonas, Guaviare y en el oriente de Caquetá.</p> <p>MARTES. Es previsto que se registren condiciones mayormente cubiertas, con lluvias principalmente en zonas de Caquetá, Putumayo y en el oriente de Guainía, Vaupés y Amazonas.</p>

Planeando tu día?
Descarga YA y conoce...

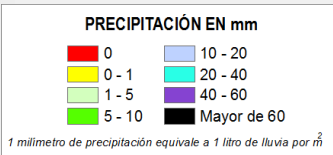
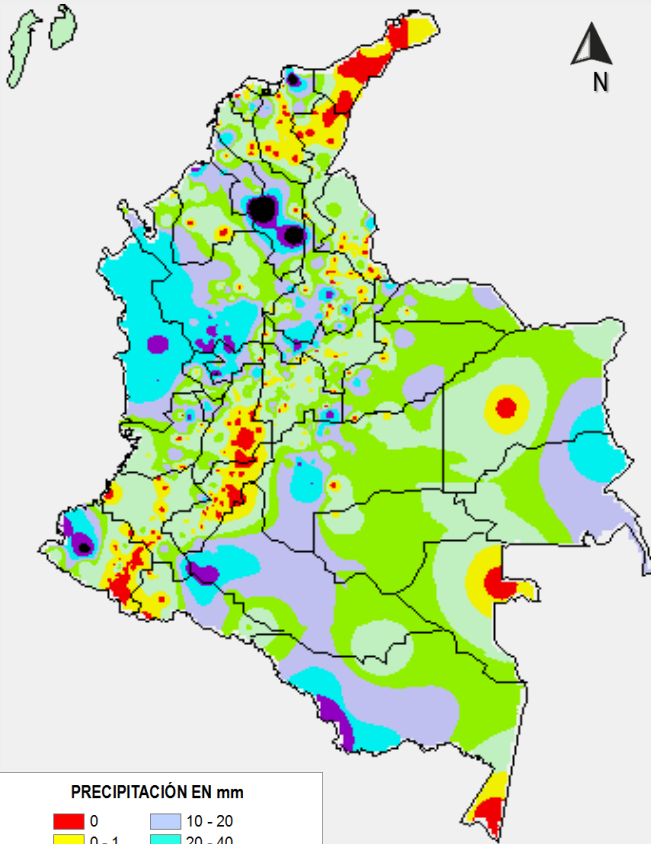


Consúltalo a diario y únete a
la Cultura del Pronóstico del IDEAM

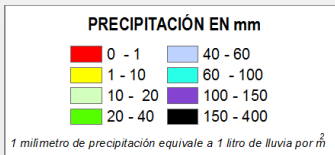
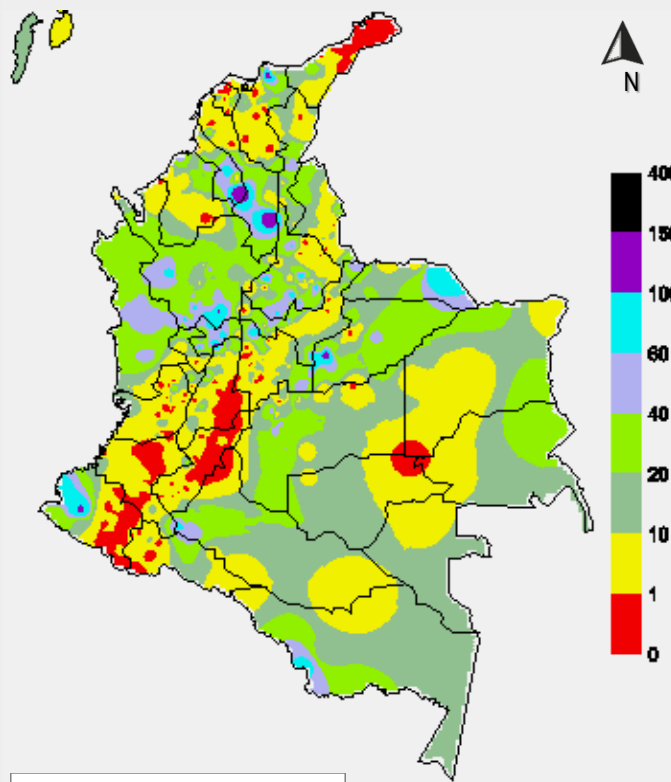
Disponible para  

MAPAS DE PRECIPITACIÓN

Precipitación diaria: desde las 7:00 a. m. del día domingo 04 hasta las 7:00 a. m. del día lunes 05 de septiembre de 2016.



Precipitación de los últimos 3 días: desde las 7:00 a. m. del día viernes 02 de septiembre hasta las 7:00 a. m. del día lunes 05 de septiembre de 2016.



ALERTAS VIGENTES E INFORMACIÓN ADICIONAL

Para mayor información sobre el pronóstico del estado del tiempo, informes técnicos diarios, comunicados especiales, mapas diarios de temperaturas máximas y mínimas e información diaria de precipitación se sugiere consultar los siguientes enlaces:

- [MAPA DIARIO DE TEMPERATURA MÁXIMA.](#)
- [MAPA DIARIO DE TEMPERATURA MÍNIMA.](#)
- [INFORMACIÓN DIARIA DE PRECIPITACIÓN Y TEMPERATURA DE LOS PRINCIPALES AEROPUERTOS DEL PAÍS.](#)
- [MOAICO MAPAS DE PRECIPITACIÓN DIARIA EN MILÍMETROS.](#)

ALERTAS POR NIVELES DE LOS RÍOS

REGIÓN ORINOQUIA

SITIOS PARA LOS CUALES SE GENERA LA ALERTA

ALERTA ROJA

NIVELES ALTOS EN EL RÍO INIRIDA A LA ALTURA DE PUERTO INIRIDA

Se mantiene la tendencia de descenso desde mediados de agosto, con valores por encima de la cota de afectación, por lo cual se mantiene este nivel de alerta, especialmente en el municipio de Puerto Inirida (Guainía).

REGIÓN ORINOQUIA

SITIOS PARA LOS CUALES SE GENERA LA ALERTA

ALERTA NARANJA

NIVEL ALTO EN EL RIO META

Niveles altos en el río Meta, el cual puede alcanzar valores cercanos a las cotas de afectación por inundación de las zonas rurales más bajas especialmente en el municipio de Puerto López. El IDEAM recomienda a la población en general y a las autoridades de Gestión del Riesgo tanto Local como Regional, mantener atento seguimiento al comportamiento de los niveles en estos ríos.

REGIÓN CARIBE

SITIOS PARA LOS CUALES SE GENERA LA ALERTA

ALERTA AMARILLA

PROBABILIDAD DE INCREMENTOS SÚBITOS EN LOS RÍOS DEL GOLFO DE URABÁ

Se mantiene alerta amarilla debido a la persistencia de lluvias de carácter fuertes sobre sectores del Golfo de Urabá durante las últimas horas, las cuales podrían generar incrementos súbitos significativos en los ríos de este sector como el Mulatos, León, Chigorodó, Carepa, Apartadó, Vijagüal, Zungo, Grande, Guadualito, Currulao y Turbo. El IDEAM recomienda a la población en general estar atentos al comportamiento de los niveles de los ríos del Golfo de Urabá.

INCREMENTO CON VALORES ALTOS RIO NARE

Se este nivel de alerta dado que desde la mañana de hoy se ha presentado un incremento con valores altos en el nivel del río Nare a la altura de la estación Canteras ubicada en el municipio de Nare en Antioquía.

Se prevé que durante el día de hoy la onda de crecida transite a lo largo del cauce principal del río por lo que el IDEAM recomienda a la población ribereña mantener atento seguimiento al comportamiento del nivel y tomar las medidas preventivas ante los impactos que pueda ocasionar este incremento.

ALERTAS POR AMENAZAS DE INCENDIOS DE LA COBERTURA VEGETAL

ALERTA ROJA:

Amenaza Alta o muy alta de ocurrencia de incendios de la cobertura vegetal en zonas de bosques, cultivos y pastos, localizados en los siguientes municipios y sectores aledaños:

ALERTA NARANJA:

Amenaza moderada de ocurrencia de incendios de la cobertura vegetal en zonas de bosques, cultivos y pastos, localizados en los siguientes municipios y sectores aledaños:

REGIÓN ANDINA

SITIOS PARA LOS CUALES SE GENERA LA ALERTA

ALERTA ROJA

LA GUAJIRA: Manaure, Uribia.

REGIÓN CARIBE

SITIOS PARA LOS CUALES SE GENERA LA ALERTA

ALERTA NARANJA

LA GUAJIRA: Albania, Barrancas, Hato Nuevo, Maicao, Riohacha.

REGIÓN ANDINA

SITIOS PARA LOS CUALES SE GENERA LA ALERTA

ALERTA ROJA

CAUCA: Puracé (Coconuco), Silvia y Totoró.

HUILA: Gigante, San Agustín.

NARIÑO: Aldana, Consacá, Córdoba, Cuaspud (Carlosama), Cumbal, Ipiales, Los Andes (Sotomayor), Potosí, Puerres, Pupiales, Samaniego, Tangua.

REGIÓN ANDINA

SITIOS PARA LOS CUALES SE GENERA LA ALERTA

ALERTA NARANJA

CAUCA: Popayán.

HUILA: Agrado, Neiva

SANTANDER: Matanza

TOLIMA: Ataco.

Especial atención en el Parque Nacionales Natural Puracé.

ALERTAS POR AMENAZAS DE DESLIZAMIENTO

ALERTA ROJA:

Amenaza alta a muy alta por deslizamientos de tierra detonados por lluvias, localizados en los siguientes municipios:

ALERTA NARANJA:

Amenaza moderada por deslizamientos de tierra detonados por lluvias, localizados en los siguientes municipios:

REGIÓN CARIBE	
ALERTA ROJA	SITIOS PARA LOS CUALES SE GENERA LA ALERTA
	BOLÍVAR: Cantagallo.
REGIÓN CARIBE	
ALERTA NARANJA	SITIOS PARA LOS CUALES SE GENERA LA ALERTA
	BOLÍVAR: Achí, Montecristo, Simití, San Jacinto del Cauca y Santa Rosa del Sur. MAGDALENA: Santa Marta (Distrito Turístico Cultural y Ciénaga).
REGIÓN ANDINA	
ALERTA NARANJA	SITIOS PARA LOS CUALES SE GENERA LA ALERTA
	ANTIOQUIA: Cocorná, San Luis, San Francisco y Sonsón. BOYACÁ: Campohermoso, Páez, San Luis de Gaceno. CALDAS: Manzanares y Pensilvania. CUNDINAMARCA: Guayabetal, Medina, Paratebueno. SANTANDER: Chima y Contratación
REGIÓN ORINOQUIA	
ALERTA NARANJA	SITIOS PARA LOS CUALES SE GENERA LA ALERTA
	CASANARE: Aguazul, Monterrey, Sabanalarga, Tauramena y Villanueva. META: Acacias, Barranca de Upía, Cubarral, El Castillo, El Dorado, Guamal y Villavicencio.
REGIÓN PACÍFICA	
ALERTA NARANJA	SITIOS PARA LOS CUALES SE GENERA LA ALERTA
	CHOCÓ: Alto Baudó (Pie de Pato), Atrato (Yuto), Bagadó, Bajo Baudó (Pizarro), Cértegui, Condoto, El Cantón del San Pablo (Managrú), Istmina, Lloró, Medio Atrato (Beté), Medio Baudó(Boca de Pepé), Medio San Juan (Andagoya), Nóvita, Quibdó, Río Iró (Santa Rita), Río Quito (Paimadó), Tadó y Unión Panamericana (Animas). NARIÑO: Barbacoas VALLE DEL CAUCA: Buenaventura.

ALERTAS METEOMARINA

MAR CARIBE	
SITIOS PARA LOS CUALES SE GENERA LA ALERTA	
ALERTA NARANJA	<p>POR TIEMPO LLUVIOSO</p> <p>En gran parte del mar Caribe colombiano, incluido zonas costeras, altamar y áreas de la zona insular del archipiélago de San Andrés y Providencia se prevén condiciones nubladas y lluvias con probabilidad de tormentas eléctricas y rachas de viento en algunos casos. Por lo anterior, se advierte a pescadores y usuarios de embarcaciones de poco calado consultar con las Capitanías de puerto en zonas de inminente tempestad.</p>

OCÉANO PACÍFICO	
SITIOS PARA LOS CUALES SE GENERA LA ALERTA	
ALERTA AMARILLA	<p>POR TIEMPO LLUVIOSO</p> <p>En gran parte del océano Pacífico colombiano se prevén condiciones lluviosas durante la jornada con probabilidad de tormentas eléctricas y rachas de viento en algunos casos, por lo anterior, se advierte a pescadores y usuarios de embarcaciones de poco calado consultar con las Capitanías de puerto en zonas de inminente tempestad.</p>

°C: grados Celsius

m: metros

mm: milímetros

msnm: metros sobre nivel del mar

Km/h: kilómetros por hora

HLC: hora local colombiana

GOES: Geostationary Operational Environmental Satellites (Satélite Geoestacionario Operacional Ambiental).

GOES-13 es el designado GOES-Este, localizado en 75° W sobre el ecuador geográfico.

PNN: Parque Nacional Natural

SFF: Santuario de Fauna y Flora



ALERTA ROJA. PARA TOMAR ACCIÓN Advierte a los sistemas de prevención y atención de desastres sobre la amenaza que puede ocasionar un fenómeno con efectos adversos sobre la población, el cual requiere la atención inmediata por parte de la población y de los cuerpos de atención y socorro. Se emite una alerta sólo cuando la identificación de un evento extraordinario indique la probabilidad de amenaza inminente y cuando la gravedad del fenómeno implique la movilización de personas y equipos, interrumpiendo el normal desarrollo de sus actividades cotidianas.



ALERTA NARANJA. PARA PREPARARSE Indica la presencia de un fenómeno. No implica amenaza inmediata y como tanto es catalogado como un mensaje para informarse y prepararse. El aviso implica vigilancia continua ya que las condiciones son propicias para el desarrollo de un fenómeno, sin que se requiera permanecer alerta.



ALERTA AMARILLA. PARA INFORMARSE Es un mensaje oficial por el cual se difunde información. Por lo regular se refiere a eventos observados, reportados o registrados y puede contener algunos elementos de pronóstico a manera de orientación. Por sus características pretéritas y futuras difiere del aviso y de la alerta, y por lo general no está encaminado a alertar sino a informar.

CONDICIONES NORMALES Indica que no existe ninguna clase de alerta para la región o zona mencionada.

OMAR FRANCO | Director General

CHRISTIAN EUSCÁTEGUI | Jefe Oficina del Servicio de Pronósticos y Alertas

Profesionales de Turno:

Claudia CONTRERAS, Viviana CHIVATÁ, Sonia BERMÚDEZ, Leidy RODRÍGUEZ, Carlos PINZÓN, Mauricio TORRES y Alberto PARDO.

<http://www.ideam.gov.co>

Correos electrónicos: servicio@ideam.gov.co, alertas@ideam.gov.co

Calle 25D # 96B - 70, Piso 3. Bogotá, D.C., Colombia.

Teléfono: 3075625 Ext. 1334-1336.

Síguenos en:

