

# INFORME TÉCNICO DIARIO Nº 246

El IDEAM comunica al Sistema Nacional de Gestión del Riesgo (SNGR) y al Sistema Nacional Ambiental (SINA).

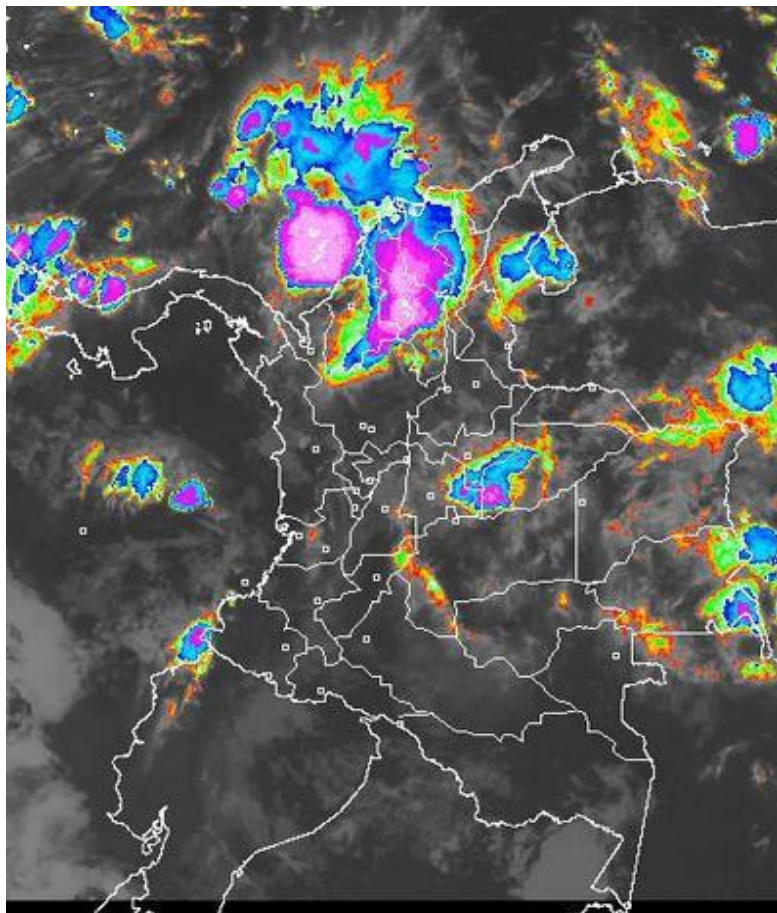
Bogotá D.C., viernes 02 de septiembre de 2016.

Hora de actualización:  
11:30 a. m. HLC



## IMAGEN SATELITAL

Canal Infrarrojo | 02 de septiembre de 2016 | Hora 7:33 a. m. HLC



## CONDICIONES HIDROMETEOROLÓGICAS ACTUALES

En las últimas horas han persistido las lluvias fuertes en gran parte de la región Caribe y oriente de Boyacá y Cundinamarca, condiciones secas en gran parte de la región Pacífica, sur de la Andina y gran parte de la Amazonia. Para hoy se esperan condiciones de lluvia en gran parte de la región Caribe, norte de la Andina y Piedemonte llanero, condiciones secas al sur de la Pacífica y sur de la Andina.

Consulte todos los días el pronóstico del tiempo y las alertas hidrometeorológicas vigentes del IDEAM, en un formato de calidad. Alrededor de las 7:30 a. m. está a disposición del público en [www.ideam.gov.co](http://www.ideam.gov.co).

Se puede ver también en dispositivos móviles **AQUÍ**



# LO MÁS DESTACADO

ALERTA ROJA  
PARA TOMAR ACCIÓN

ALERTA NARANJA  
PARA PREPARARSE

ALERTA AMARILLA  
PARA INFORMARSE

## LLUVIAS

- Incremento considerable de las precipitaciones en las últimas 24 horas, las cuales se concentraron principalmente en las regiones Orinoquia, Caribe y Andina. El mayor registro se presentó en el municipio de Puerto Colombia (**Atlántico**), con **116.0 mm**. Destacar el aumento de las lluvias, y adicionalmente ésta situación ha generado incrementos importantes de los niveles de los ríos, especialmente en vertientes del piedemonte llanero.

## ALERTA ROJA

- Por niveles altos en el río Inírida, a la altura de Puerto Inírida.
- Por amenaza alta de deslizamientos de tierra detonados por lluvias, en sectores inestables o de alta pendiente, localizados en las regiones Caribe, Andina, Orinoquia y Pacífica.
- Por alta posibilidad de incendios de la cobertura vegetal en varios sectores de bosques, cultivos y pastos localizados en la región Andina.

## ALERTA NARANJA

- Por incrementos importantes de varias corrientes que descienden del piedemonte llanero, y moderado ascenso del nivel del río Meta.
- Por niveles altos del río Atrato y sus principales afluentes, así como probabilidad de crecientes súbitas en ríos de los departamentos de Córdoba, Atlántico, Magdalena y Bolívar.
- Por amenaza moderada de deslizamientos de tierra detonados por lluvias, en sectores inestables o de alta pendiente, localizados en municipios de las regiones Andina y Pacífica.
- Por moderada posibilidad de incendios de la cobertura vegetal en varios municipios localizados en la región Andina.
- Alerta en el litoral Caribe por tiempo lluvioso.

## ALERTA AMARILLA

- Por niveles altos en varias corrientes que desembocan en el Golfo de Urabá, e igualmente para ríos de alta montaña en el departamento de Antioquia.
- Por pleamar y tiempo lluvioso en el litoral Caribe colombiano.
- Por pleamar y tiempo lluvioso en el litoral Pacífico nacional.
- Por pleamar en el litoral Caribe.
- Por pleamar y tiempo lluvioso en el litoral Pacífico.



# PRONÓSTICO CONDICIONES METEOROLÓGICAS ESPECIALES

## ÁREA DEL VOLCÁN GALERAS

Nubosidad variable a lo largo de la jornada con lluvias dispersas al atardecer o durante la noche, luego de un día seco.

El SERVICIO GEOLÓGICO COLOMBIANO reporta en nivel AMARILLO (III): CAMBIOS EN EL COMPORTAMIENTO DE LA ACTIVIDAD VOLCÁNICA. Lat: 1.55 Lon: -77.37

ELEVACIÓN (pies)	DIRECCIÓN	VELOCIDAD	
		NUDOS	Km/h
10,000	ESTE	5 - 10	9 - 18
18,000	ESTE	25 - 30	45 - 54
24,000	ESTE	5 - 10	9 - 18
30,000	NORESTE	5 - 10	9 - 18

## ÁREA DEL VOLCÁN NEVADO DEL HUILA

En el área se espera abundante nubosidad con lluvias ligeras de carácter intermitente.

El SERVICIO GEOLÓGICO COLOMBIANO reporta en nivel AMARILLO (III): CAMBIOS EN EL COMPORTAMIENTO DE LA ACTIVIDAD VOLCÁNICA. Lat: 2.92 Lon: -76.05

ELEVACIÓN (pies)	DIRECCIÓN	VELOCIDAD	
		NUDOS	Km/h
10,000	ESTE	5 - 10	9 - 18
18,000	ESTE	20 - 25	36 - 45
24,000	ESTE	15 - 20	27 - 36
30,000	ESTE	10 - 15	18 - 27

## ÁREA DEL VOLCÁN CERRO MACHÍN

En la mañana y hasta entrada la tarde persistirán las condiciones secas, luego se advierten precipitaciones ligeras y dispersas.

El SERVICIO GEOLÓGICO COLOMBIANO reporta en nivel AMARILLO (III): CAMBIOS EN EL COMPORTAMIENTO DE LA ACTIVIDAD VOLCÁNICA. Lat: 4.80 Lon: -75.62

ELEVACIÓN (pies)	DIRECCIÓN	VELOCIDAD	
		NUDOS	Km/h
10,000	SURESTE	0 - 5	0 - 9
18,000	ESTE	20 - 25	36 - 45
24,000	ESTE	20 - 25	36 - 45
30,000	ESTE	20 - 25	36 - 45

## ÁREA DEL VOLCÁN NEVADO DEL RUIZ

En el área se espera abundante nubosidad con lluvias ligeras de carácter intermitente.

El SERVICIO GEOLÓGICO COLOMBIANO reporta en nivel AMARILLO (III): CAMBIOS EN EL COMPORTAMIENTO DE LA ACTIVIDAD VOLCÁNICA. Lat: 4.89 Lon: -75.32

ELEVACIÓN (pies)	DIRECCIÓN	VELOCIDAD	
		NUDOS	Km/h
10,000	SURESTE	0 - 5	0 - 9
18,000	ESTE	20 - 25	36 - 45
24,000	ESTE	20 - 25	36 - 45
30,000	ESTE	20 - 25	36 - 45

## ÁREA DEL COMPLEJO VOLCÁNICO CHILES-CERRO NEGRO DE MAYASQUER

Para las horas de la mañana se estima tiempo seco. En la tarde y noche mayor nubosidad con precipitaciones entre ligeras y moderadas.

El SERVICIO GEOLÓGICO COLOMBIANO reporta en nivel AMARILLO (III): CAMBIOS EN EL COMPORTAMIENTO DE LA ACTIVIDAD VOLCÁNICA. Lat: 0.81 Lon: -77.93 Lat: 0.76 Lon: -77.95

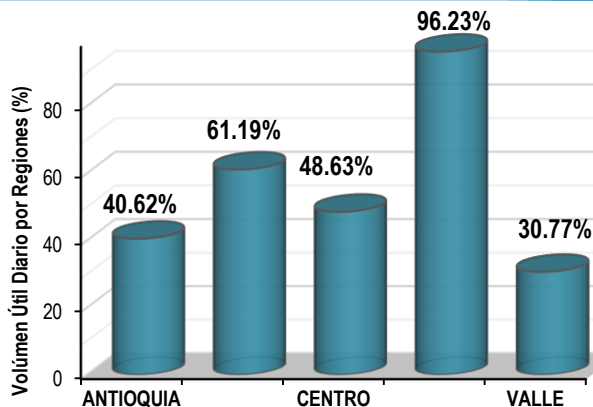
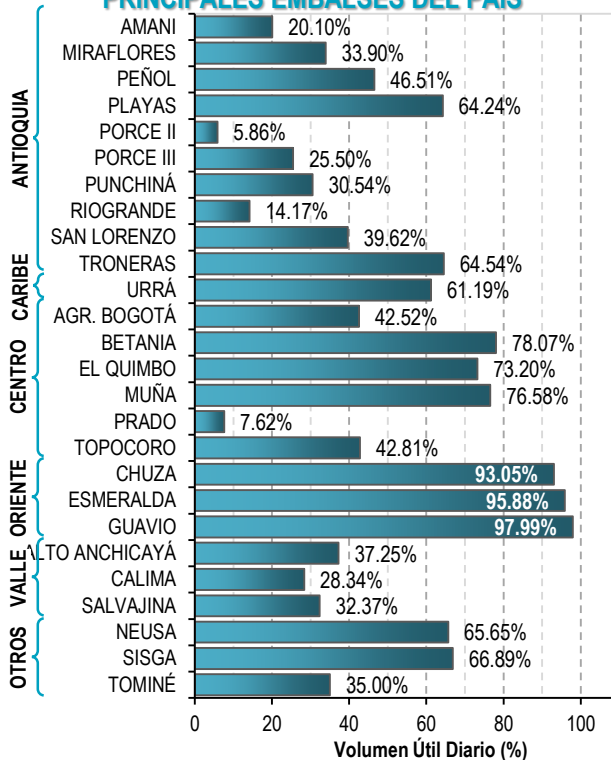
ELEVACIÓN (pies)	DIRECCIÓN	VELOCIDAD	
		NUDOS	Km/h
10,000	ESTE	0 - 5	0 - 9
18,000	ESTE	20 - 25	36 - 45
24,000	ESTE	15 - 20	27 - 36
30,000	NORESTE	20 - 25	36 - 45

# ESTADO DE LOS EMBALSES

A continuación se relaciona el volumen útil diario de los principales embalses del país (expresado en porcentaje), de acuerdo con la información reportada por XM S.A. E.S.P en la siguiente dirección electrónica:

<http://ido.xm.com.co/ido/SitePages/hidrologia.aspx?q=reservas>

## VOLÚMEN ÚTIL DIARIO EN LOS PRINCIPALES EMBALSES DEL PAÍS



Para estar informado diariamente de lo que pasa con el **pronóstico del tiempo y las alertas.**

Síguenos en Twitter  
**@IDEAMColombia**



## PRECIPITACIONES

A continuación se relacionan los municipios donde en las últimas 24 horas se registraron precipitaciones iguales o superiores a 30.0 mm.

DEPARTAMENTO	MUNICIPIO
<b>ANTIOQUIA</b>	Betania (36.0).
<b>ATLÁNTICO</b>	Puerto Colombia (116.0), Barranquilla (68.5).
<b>BOLÍVAR</b>	Simití (35.0)
<b>BOYACÁ</b>	Campohermoso (corregimiento de Campohermoso) (42.0), Santa María (38.6), Pajarito (34.6).
<b>CAQUETÁ</b>	Solano (42.0).
<b>CASANARE</b>	Aguazul (101.8), Trinidad (86.0), Tauramena (85.3), Villanueva (47.0), Pore (35.0), YOPAL (corregimiento el Morro) (32.5), Aguazul (32.0).
<b>CESAR</b>	San Diego (65.0), La Gloria (55.0), Agustín Codazzi (53.0).
<b>CUNDINAMARCA</b>	Paratebueno (72.0).
<b>MAGDALENA</b>	Ciénaga (39.5), Plato (31.0), Pivijay (30.0).
<b>META</b>	Cumaral (33.0), Villavicencio (30.7).
<b>NARIÑO</b>	Francisco Pizarro (36.0).
<b>SUCRE</b>	Majagual (40.0).



Para estar informado diariamente de lo que pasa con el **pronóstico del tiempo y las alertas.**

Síguenos en Twitter  
**@IDEAMColombia**



## TEMPERATURAS MÁXIMAS

A continuación se relacionan los municipios donde en las últimas 24 horas se registraron temperaturas iguales o superiores a 35.0 °C.

DEPARTAMENTO	MUNICIPIO
<b>ATLANTICO</b>	Manatí (35.0).
<b>BOLÍVAR</b>	María La Baja (37.4).
<b>CESAR</b>	Valledupar (35.6).
<b>LA GUAJIRA</b>	Manaure (37.4), Riohacha (Est. 12 Km al sur) (36.2), Uribía (35.6), Hatonuevo (35.2).
<b>MAGDALENA</b>	Pivijay (35.2).
<b>TOLIMA</b>	Natagaima (35.6).



# PRONÓSTICO METEOROLÓGICO

Viernes 02 y Sábado 03 de septiembre de 2016



REGIÓN	PRONÓSTICO
SABANA DE BOGOTÁ	<p><b>VIERNES.</b> Durante las primeras horas del día se estima cielo entre parcial a mayormente cubierto con probabilidad de precipitaciones ligeras especialmente hacia la zona oriental y norte tanto de la ciudad como de la Sabana. En horas de la tarde se estima cielo mayormente cubierto con lluvias ligeras en algunas zonas del noroccidente, sur y suroeste de la ciudad y de la Sabana, en el resto del área predominio de condiciones secas e intervalos cortos de sol. En horas de la noche cielo entre parcial a mayormente cubierto con predominio de condiciones secas.</p> <p><b>SÁBADO.</b> Cielo mayormente nublado con predominio de condiciones secas, salvo en áreas del oriente y sur donde se prevén lluvias ligeras en la madrugada e inicios de la mañana y luego a mediados de la tarde. En sectores del noroccidente se estiman precipitaciones a mediados de la tarde y por la noche.</p>
CARIBE	<p><b>VIERNES.</b> En horas de la mañana se espera cielo cubierto con precipitaciones de variada intensidad en zonas de Cesar, Magdalena, Atlántico, norte de Bolívar, zonas de Sucre y de Córdoba. En la tarde cielo mayormente cubierto con tiempo seco en amplios sectores de la región, salvo en áreas del Urabá, Córdoba, Sucre, Bolívar, norte de Cesar y Magdalena y sur de La Guajira donde se pronostican lluvias con probabilidad de tormentas eléctricas. En la noche se prevén condiciones nubosas con lluvias en el Urabá, sur de Córdoba, Sucre y Bolívar y áreas dispersas de Cesar y Magdalena. Probabilidad de actividad eléctrica.</p> <p><b>SÁBADO.</b> En sectores del Urabá, Córdoba y sur de Bolívar se estima abundante nubosidad con precipitaciones a diferentes horas del día y de la noche. En áreas del centro y sur de La Guajira, Cesar, Magdalena, Atlántico, Sucre y centro y norte de Bolívar se prevén lluvias a mediados de la tarde y durante la noche. No se descarta actividad eléctrica.</p>
ARCHIPIÉLAGO DE SAN ANDRÉS, PROVIDENCIA Y SANTA CATALINA	<p><b>VIERNES.</b> En horas de la mañana cielo semicubierto con posibilidad de algunas lloviznas dispersas en el área. En la tarde nubosidad variada con precipitaciones ocasionales. Por la noche cielo mayormente cubierto con precipitaciones ocasionales. Posibilidad de actividad eléctrica.</p> <p><b>SÁBADO.</b> A lo largo de la jornada se estima nubosidad variada en el archipiélago con precipitaciones esporádicas en la madrugada, tarde y noche.</p>
MAR CARIBE	<p><b>VIERNES.</b> En gran parte del Caribe nacional se prevén condiciones secas, excepto en el área del archipiélago de San Andrés y Providencia donde se esperan precipitaciones a diferentes horas. En el golfo de Urabá y en sectores localizados frente a la costa de Córdoba y Sucre se pronostican lluvias desde mediados de la tarde en adelante con posibilidad de tormentas eléctricas.</p> <p><b>SÁBADO.</b> En la mayor parte de la zona marítima colombiana prevalecerá el tiempo seco, salvo en el golfo de Urabá y enfrente de la costa de Córdoba y Sucre donde se advierten precipitaciones en la madrugada y durante la tarde y noche. En el área del archipiélago de San Andrés y Providencia se esperan precipitaciones a diferentes horas. Posibles descargas eléctricas.</p>

Planeando tu día?  
Descarga YA y conoce...



Consúltalo a diario y únete a la Cultura del Pronóstico del IDEAM

Disponible para  





# PRONÓSTICO METEOROLÓGICO



Viernes 02 y Sábado 03 de septiembre de 2016

REGIÓN	PRONÓSTICO
<p><b>ANDINA</b></p>	<p><b>VIERNES.</b> Para la mañana se espera cielo entre parcial a mayormente nublado y predominio de condiciones secas, salvo por lluvias en zonas de Boyacá, oriente de Cundinamarca, Norte de Santander, norte de Antioquia y sectores de Caldas. En horas de la tarde prevalecerán las condiciones secas en la mayor parte de la región, salvo en sectores de Antioquia, Risaralda, Caldas, Quindío, Santander, Norte de Santander, Boyacá, norte, oriente y sur de Cundinamarca y Huila donde se estiman precipitaciones. En la noche se estiman precipitaciones en sectores del occidente y nororiente de Antioquia, Santander, sur de Norte de Santander, Boyacá, norte, oriente y sur de Cundinamarca, oriente de Valle del Cauca, Cauca y Nariño y centro y sur de Huila, en el resto de la región predominio de tiempo seco.</p> <p><b>SÁBADO.</b> Cielo mayormente nublado con lluvias de variada intensidad en áreas de Antioquia, Santander, centro y sur de Norte de Santander, oriente de Boyacá, norte, oriente y sur de Cundinamarca y sur de Huila. Al final de la tarde y durante la noche se advierten precipitaciones en sectores de Risaralda, Caldas, Quindío, norte de Tolima y oriente de Cauca y Nariño. Probabilidad de actividad eléctrica.</p>
<p><b>INSULAR PACÍFICA</b></p>	<p><b>VIERNES.</b> En Malpelo y Gorgona se prevé nubosidad variada durante el día y la noche con precipitaciones a diferentes horas, las mas intensas al finalizar la tarde y por la noche.</p> <p><b>SÁBADO.</b> En el centro y norte del Pacífico nacional se estiman precipitaciones durante la jornada con posibilidad en algunos casos de tormentas eléctricas, en el resto del área predominio de tiempo seco.</p>
<p><b>PACÍFICA</b></p>	<p><b>VIERNES.</b> En las primeras horas del día cielo parcialmente nublado con predominio de condiciones secas salvo por algunas lluvias en zonas dispersas del norte de Chocó. En la tarde cielo mayormente nublado con lluvias de variada intensidad en gran parte de Chocó, noroccidente y suroccidente de Valle del Cauca, Cauca y noroccidente de Nariño. No se descarta actividad eléctrica. En horas de la noche cielo mayormente cubierto con lluvias entre ligeras y moderadas acompañadas en algunos casos de tormentas eléctricas en Chocó, Valle del Cauca y Cauca.</p> <p><b>SÁBADO.</b> Cielo mayormente nublado con precipitaciones de variada intensidad en la madrugada y hasta entrada la mañana y luego desde mediados de la tarde en adelante en Chocó y Valle del Cauca. En Cauca y Nariño se pronostican lluvias al final de la tarde y por la noche. Probabilidad de descargas eléctricas.</p>
<p><b>OCÉANO PACÍFICO</b></p>	<p><b>VIERNES.</b> En gran parte de la zona oceánica se advierten precipitaciones con probabilidad de actividad eléctrica durante la jornada en el resto del área prevalecerán las condiciones secas.</p> <p><b>SÁBADO.</b> En el centro y norte del Pacífico nacional se estiman precipitaciones durante la jornada con posibilidad en algunos casos de tormentas eléctricas, en el resto del área predominio de tiempo seco.</p>

Planeando tu día? Descarga YA y conoce...



Consúltalo a diario y únete a la Cultura del Pronóstico del IDEAM

Disponible para  



# PRONÓSTICO METEOROLÓGICO



Viernes 02 y Sábado 03 de septiembre de 2016

REGIÓN	PRONÓSTICO
<p><b>ORINOQUÍA</b></p>	<p><b>VIERNES.</b> En la mañana cielo mayormente cubierto con lluvias dispersas en el occidente de Casanare, occidente y norte de Meta y oriente de Vichada, predominio de tiempo seco en el resto de la región. En horas de la tarde cielo mayormente nublado con lluvias en varios sectores de Arauca, norte de Casanare, Meta y Vichada, no se descartan tormentas eléctricas. En la noche prevalecerán las condiciones nubosas en la región con lluvias a diferentes horas en el occidente de Arauca, Casanare y en áreas de Meta y norte de Vichada. No se descarta actividad eléctrica.</p> <p><b>SÁBADO.</b> Cielo mayormente cubierto con lluvias en horas de la madrugada y hasta entrada la mañana en Arauca y occidente de Casanare y Meta. Al final de la tarde y durante la noche se estiman precipitaciones en Arauca, Vichada y Meta. Posibilidad de tormentas eléctricas.</p>
<p><b>AMAZONÍA</b></p>	<p><b>VIERNES.</b> En horas de la mañana cielo parcialmente cubierto con tiempo seco, excepto en áreas del oriente de Guainía y Vaupés se prevén lluvias entre ligeras y moderadas. En la tarde se prevén condiciones seminubladas con precipitaciones de variada intensidad en zonas de Caquetá, Guaviare, Guainía, Vaupés y Amazonas. En horas de la noche cielo mayormente cubierto con lluvias y tormentas eléctricas en sectores de Vaupés, Guaviare, Guainía, Amazonas, Caquetá y occidente de Putumayo.</p> <p><b>SÁBADO.</b> Cielo mayormente nublado con precipitaciones hasta entrada la mañana en sectores de Guainía, Vaupés, Amazonas y occidente de Caquetá y Putumayo. Probabilidad de tormentas eléctricas dispersas.</p>

Planeando tu día?  
 Descarga YA y conoce...



Consúltalo a diario y únete a  
 la Cultura del Pronóstico del IDEAM

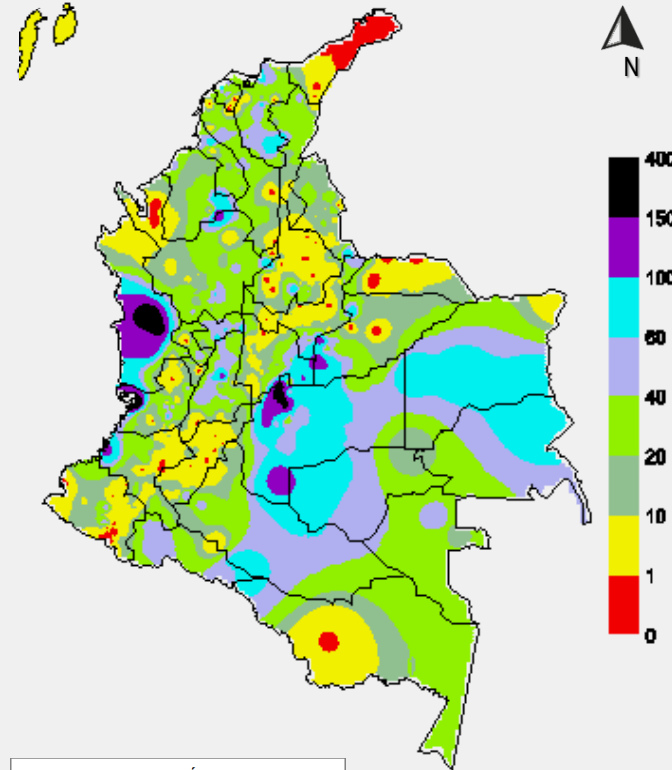
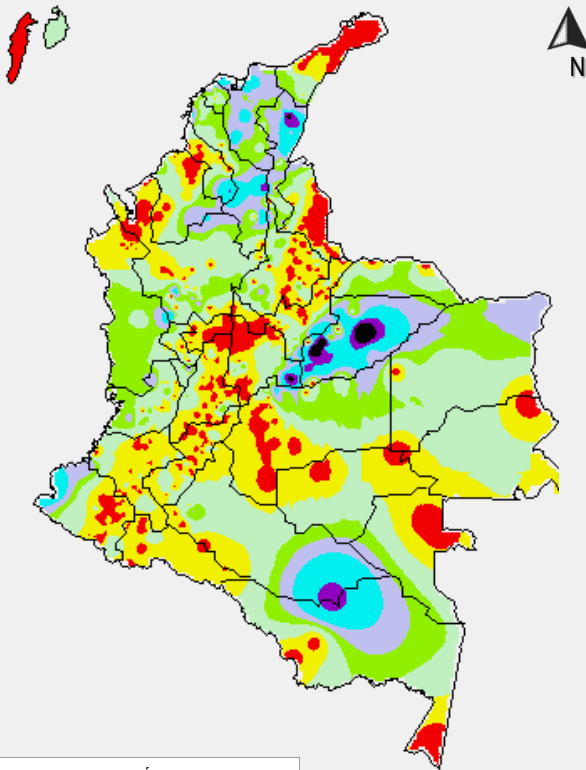
Disponible para  



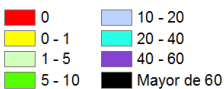
# MAPAS DE PRECIPITACIÓN

**Precipitación diaria:** desde las 7:00 a. m. del día jueves 01 de septiembre hasta las 07:00 a.m. del día viernes 02 de septiembre de 2016.

**Precipitación de los últimos 3 días:** desde las 7:00 a.m. del día martes 30 de agosto hasta las 7:00 a.m. del día viernes 02 de septiembre de 2016.

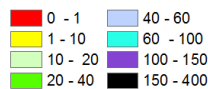


**PRECIPITACIÓN EN mm**



1 milímetro de precipitación equivale a 1 litro de lluvia por m<sup>2</sup>

**PRECIPITACIÓN EN mm**



1 milímetro de precipitación equivale a 1 litro de lluvia por m<sup>2</sup>



## ALERTAS VIGENTES E INFORMACIÓN ADICIONAL

Para mayor información sobre el pronóstico del estado del tiempo, informes técnicos diarios, comunicados especiales, mapas diarios de temperaturas máximas y mínimas e información diaria de precipitación se sugiere consultar los siguientes enlaces:

- [MAPA DIARIO DE TEMPERATURA MÁXIMA.](#)
- [MAPA DIARIO DE TEMPERATURA MÍNIMA.](#)
- [INFORMACIÓN DIARIA DE PRECIPITACIÓN Y TEMPERATURA DE LOS PRINCIPALES AEROPUERTOS DEL PAÍS.](#)
- [MOSAICO MAPAS DE PRECIPITACIÓN DIARIA EN MILÍMETROS.](#)

# ALERTAS POR NIVELES DE LOS RÍOS

## REGIÓN ORINOQUIA

### SITIOS PARA LOS CUALES SE GENERA LA ALERTA

#### ALERTA ROJA

#### NIVELES ALTOS EN EL RÍO INIRIDA A LA ALTURA DE PUERTO INIRIDA

Aún cuando continua la tendencia de descenso en el nivel del río Inírida, sin embargo, los valores aún están por encima de la cota de afectación, por lo cual se mantiene este nivel de alerta, especialmente en el municipio de Puerto Inírida-Guainía. El IDEAM mantiene la recomendación para que pobladores y autoridades locales de Gestión del Riesgo, continúen prestando atento seguimiento al comportamiento de los niveles y tomen las medidas pertinentes ante los impactos causados por el desbordamiento del río.

## REGIÓN ORINOQUIA

### SITIOS PARA LOS CUALES SE GENERA LA ALERTA

#### ALERTA NARANJA

#### CRECIENTES SÚBITAS EN LOS RÍOS DEL PIEDEMONTE LLANERO Y MODERADO ASCENSO EN EL NIVEL DEL RIO META

Se conserva la Alerta Naranja dados los incrementos súbitos que se han registrado en los cauces afluentes tanto en la cuenca del río Meta (especialmente en los ríos Humea, Guacavia, Guatiquía, Guayuriba, Cusiana y Cravo Sur), como en la cuenca del río Guaviare (en especial en los ríos Ariari, Guejar y Guayabero), alcanzando valores en el rango de los promedios altos históricos para la época, producto de las precipitaciones moderadas a fuertes e inclusive con tormentas eléctricas que se presentaron sobre el piedemonte llanero en las últimas horas, las cuales se pronostica persistan en una menor intensidad durante el transcurso de la mañana. Dado el tránsito de las ondas de crecientes se espera nuevos incrementos en los niveles de los cauces principales de los ríos Meta y Guaviare, los cuales pueden alcanzar valores cercanos a las cotas de afectación por inundación de las zonas rurales más bajas especialmente en los municipios de Puerto López en el departamento del Meta y San José del Guaviare en el departamento del Guaviare, respectivamente. El IDEAM recomienda a la población en general y a las autoridades de Gestión del Riesgo tanto Local como Regional, mantener atento seguimiento al comportamiento de los niveles en estos ríos.



# ALERTAS POR NIVELES DE LOS RÍOS

## REGIÓN CARIBE

### SITIOS PARA LOS CUALES SE GENERA LA ALERTA

#### PROBABILIDAD DE CRECIENTES SÚBITAS EN LOS RÍOS DE LOS DEPARTAMENTOS DE CÓRDOBA, ATLÁNTICO, MAGDALENA Y BOLIVAR

Debido a las fuertes precipitaciones presentadas durante la noche de ayer y madrugada de hoy, en varios departamentos de la región Caribe, y a que el pronóstico del tiempo indica la persistencia de las lluvias para la mañana de hoy, no se descarta la ocurrencia de crecientes súbitas en los ríos San Pedro, San Jorge, Sinú, y caños afluentes a la región de la Mojana así como también en los cauces de las estribaciones de la sierra nevada de Santa Marta, el IDEAM recomienda a las poblaciones influenciadas por dichos ríos o zonas donde se presentan precipitaciones tener especial precaución dado que tampoco se descarta la formación de arroyos además de las crecientes súbitas ya mencionadas.

**ALERTA NARANJA**

#### INCREMENTO EN EL NIVEL DEL RÍO ATRATO

Se mantiene el nivel de alerta dado a que se registran continuos ascensos en el nivel del río Atrato observado a la altura de Quibdó-Chocó producto de las precipitaciones registradas en las últimas 24 horas. Dado el transito de la onda de creciente se prevé incremento en el nivel del río aguas abajo, por lo que se extiende la alerta para toda la cuenca media desde Quibdó hasta Riosucio. El IDEAM recomienda especial atención a la ciudadanía ubicada en zonas ribereñas bajas comprendidas entre Quibdó y Vigía del Fuerte (Antioquia), así como a las autoridades de Gestión y Prevención del Riesgo Local y Regional, estar atentos ante posibles cambios súbitos en los niveles del río Atrato, ya que se espera que los eventos de lluvia continúen durante la mañana.

# ALERTAS POR NIVELES DE LOS RÍOS

## REGIÓN ANDINA

### SITIOS PARA LOS CUALES SE GENERA LA ALERTA

#### PROBABILIDAD DE CRECIENTES SÚBITAS EN LOS RÍOS DE ALTA MONTAÑA DEL DEPARTAMENTO DE ANTIOQUIA

Se conserva esta alerta dadas las lluvias de variada intensidad que se han presentado en el departamento de Antioquía, las cuales se prevé generen incrementos súbitos en ríos de alta pendiente, en especial los ríos San José, Tenche, El Bagre, Nechí, Taraza, Nare, entre otros. La recomendación se extiende para las quebradas y principales afluentes al río Cauca, en especial la quebrada La Liboriana y el río San Juan, al sur-occidente de Antioquia y el río Arma en el municipio de Aguadas en Caldas. El IDEAM recomienda a la población en general estar atentos ante la probabilidad de ocurrencia de crecientes súbitas en ríos de alta pendiente del departamento de Antioquia, dado que se pronóstica persistan las lluvias en la región.

#### CRECIENTE SÚBITA IMPORTANTE EN EL RÍO SUMAPAZ

Se mantiene esta alerta debido a la creciente súbita que se registro en el río Sumapáz en la estación El Profundo localizada a la altura del municipio de Cabrera (Cundinamarca), producto de las fuerte lluvias registradas en la región. Sin embargo, el nivel actual se encuentra descendiendo, este comportamiento se espera continúe durante las próximas horas . Debido al tránsito de la onda de creciente El IDEAM recomienda a la ciudadanía en general ubicada en las márgenes del río Sumapaz entre el Boquerón y Melgar, así como a las autoridades de Gestión y Prevención del Riesgo Local y Regional, estar atentos ante posibles cambios súbitos en los niveles del río.

**ALERTA  
 AMARILLA**



# ALERTAS POR AMENAZAS DE INCENDIOS DE LA COBERTURA VEGETAL

**ALERTA ROJA:**

Amenaza Alta o muy alta de ocurrencia de incendios de la cobertura vegetal en zonas de bosques, cultivos y pastos, localizados en los siguientes municipios y sectores aledaños:

**ALERTA NARANJA:**

Amenaza moderada de ocurrencia de incendios de la cobertura vegetal en zonas de bosques, cultivos y pastos, localizados en los siguientes municipios y sectores aledaños:

## REGIÓN ANDINA

### SITIOS PARA LOS CUALES SE GENERA LA ALERTA

**ALERTA ROJA**

**CAUCA:** Puracé (Coconuco), Silvia y Totoró.  
**HUILA:** Agrado, Gigante, Neiva, San Agustín.  
**NARIÑO:** Samaniego y Tangua.

## REGIÓN ANDINA

### SITIOS PARA LOS CUALES SE GENERA LA ALERTA

**ALERTA NARANJA**

**ANTIOQUIA:** Turbo.  
**CAUCA:** Páez (Belalcázar), Popayán.  
**HUILA:** Íquira, Tesalia, Yaguará.  
**NARIÑO:** Funes, La Cruz.  
**TOLIMA:** Ataco, Chaparral.  
**VALLE DEL CAUCA:** Bolívar, Tuluá.

# ALERTAS POR AMENAZAS DE DESLIZAMIENTO

**ALERTA ROJA:**

Amenaza alta a muy alta por deslizamientos de tierra detonados por lluvias, localizados en los siguientes municipios:

**ALERTA NARANJA:**

Amenaza moderada por deslizamientos de tierra detonados por lluvias, localizados en los siguientes municipios:

<b>REGIÓN CARIBE</b>	
<b>ALERTA ROJA</b>	<b>SITIOS PARA LOS CUALES SE GENERA LA ALERTA</b>
	<b>BOLÍVAR:</b> Cantagallo.
<b>REGIÓN ANDINA</b>	
<b>ALERTA ROJA</b>	<b>SITIOS PARA LOS CUALES SE GENERA LA ALERTA</b>
	<b>CUNDINAMARCA:</b> Guayabetal
<b>REGIÓN ANDINA</b>	
<b>ALERTA NARANJA</b>	<b>SITIOS PARA LOS CUALES SE GENERA LA ALERTA</b>
	<b>ANTIOQUIA:</b> Yondó (Casabe)
	<b>BOYACÁ:</b> Aquitania, Campohermoso, Cubará, Páez, Pajarito, San Luis de Gaceno y Santa María.
	<b>CUNDINAMARCA:</b> Gutiérrez, Medina, Paratebueno, Quetame y Ubalá.
	<b>NORTE DE SANTANDER:</b> Chitagá y Toledo
	<b>SANTANDER:</b> Barrancabermeja
<b>REGIÓN ORINOQUIA</b>	
<b>ALERTA ROJA</b>	<b>SITIOS PARA LOS CUALES SE GENERA LA ALERTA</b>
	<b>META:</b> Acacías, Guamal y Villavicencio
<b>REGIÓN ORINOQUIA</b>	
<b>ALERTA NARANJA</b>	<b>SITIOS PARA LOS CUALES SE GENERA LA ALERTA</b>
	<b>CASANARE:</b> Aguazul, Chámeza, Monterrey, Recetor, Sabanalarga y Tauramena. <b>META:</b> Cubarral, El Dorado, El Castillo, Restrepo y Barranca de Upía.



# ALERTAS POR AMENAZAS DE DESLIZAMIENTO

**ALERTA ROJA:**

Amenaza alta a muy alta por deslizamientos de tierra detonados por lluvias, localizados en los siguientes municipios:

**ALERTA NARANJA:**

Amenaza moderada por deslizamientos de tierra detonados por lluvias, localizados en los siguientes municipios:

REGIÓN PACÍFICA	
SITIOS PARA LOS CUALES SE GENERA LA ALERTA	
<b>ALERTA NARANJA</b>	<p><b>CHOCÓ:</b> Alto Baudó (Pie de Pato), Atrato (Yuto), Bagadó, Bajo Baudó (Pizarro), Bojayá (Bellavista), Cértegui, Condoto, El Cantón del San Pablo (Managrù), El Carmen, Istmina, Lloró, Medio Atrato (Betè), Medio Baudó(Boca de Pepé), Medio San Juan (Andagoya), Nóvita, Nuquí, Quibdó, Rio Iró (Santa Rita), Rio Quito (Paimadó), Tadó y Unión Panamericana ( Animas).</p> <p><b>VALLE DEL CAUCA:</b> Buenaventura.</p>

# ALERTAS METEOMARINA

## MAR CARIBE

### SITIOS PARA LOS CUALES SE GENERA LA ALERTA

<b>ALERTA AMARILLA</b>	<p><b>POR PLEAMAR</b></p> <p>Hasta el próximo sábado 03 de septiembre del presente año, se espera una de las pleamares más significativas del mes en el litoral Caribe colombiano asociada con la marea astronómica, se recomienda a habitantes costeros estar atentos a la evolución del fenómeno.</p>
<b>ALERTA NARANJA</b>	<p><b>POR TIEMPO LLUVIOSO</b></p> <p>En gran parte del mar Caribe colombiano, incluido zonas costeras, altamar y áreas de la zona insular del archipiélago de San Andrés y Providencia se prevén condiciones nubladas y lluvias con probabilidad de tormentas eléctricas y rachas de viento en algunos casos. Por lo anterior, se advierte a pescadores y usuarios de embarcaciones de poco calado consultar con las Capitanías de puerto en zonas de inminente tempestad.</p>

## OCÉANO PACÍFICO

### SITIOS PARA LOS CUALES SE GENERA LA ALERTA

<b>ALERTA AMARILLA</b>	<p><b>POR PLEAMAR</b></p> <p>Hasta el domingo 04 de septiembre del presente año, se espera una de las pleamares más significativas del mes en el litoral Pacífico colombiano asociada con la marea astronómica; por lo tanto, se recomienda a habitantes costeros estar atentos a la evolución del fenómeno.</p>
<b>ALERTA AMARILLA</b>	<p><b>POR TIEMPO LLUVIOSO</b></p> <p>En gran parte del mar océano Pacífico colombiano se prevén condiciones nubladas y lluvias con probabilidad de tormentas eléctricas y rachas de viento en algunos casos, especialmente en horas de la tarde y noche. Por lo anterior, se advierte a pescadores y usuarios de embarcaciones de poco calado consultar con las Capitanías de puerto en zonas de inminente tempestad.</p>



°C: grados Celsius

m: metros

mm: milímetros

msnm: metros sobre nivel del mar

Km/h: kilómetros por hora

HLC: hora local colombiana

GOES: Geostationary Operational Environmental Satellites (Satélite Geoestacionario Operacional Ambiental).

GOES-13 es el designado GOES-Este, localizado en 75° W sobre el ecuador geográfico.

PNN: Parque Nacional Natural

SFF: Santuario de Fauna y Flora



**ALERTA ROJA. PARA TOMAR ACCIÓN** Advierte a los sistemas de prevención y atención de desastres sobre la amenaza que puede ocasionar un fenómeno con efectos adversos sobre la población, el cual requiere la atención inmediata por parte de la población y de los cuerpos de atención y socorro. Se emite una alerta sólo cuando la identificación de un evento extraordinario indique la probabilidad de amenaza inminente y cuando la gravedad del fenómeno implique la movilización de personas y equipos, interrumpiendo el normal desarrollo de sus actividades cotidianas.



**ALERTA NARANJA. PARA PREPARARSE** Indica la presencia de un fenómeno. No implica amenaza inmediata y como tanto es catalogado como un mensaje para informarse y prepararse. El aviso implica vigilancia continua ya que las condiciones son propicias para el desarrollo de un fenómeno, sin que se requiera permanecer alerta.



**ALERTA AMARILLA. PARA INFORMARSE** Es un mensaje oficial por el cual se difunde información. Por lo regular se refiere a eventos observados, reportados o registrados y puede contener algunos elementos de pronóstico a manera de orientación. Por sus características pretéritas y futuras difiere del aviso y de la alerta, y por lo general no está encaminado a alertar sino a informar.

**CONDICIONES NORMALES** Indica que no existe ninguna clase de alerta para la región o zona mencionada.

**OMAR FRANCO** | Director General

**CHRISTIAN EUSCÁTEGUI** | Jefe Oficina del Servicio de Pronósticos y Alertas

Profesionales de Turno:

Laura MACÍAS, Viviana CHIVATÁ, Sonia BERMÚDEZ, Alejandro URIBE, Carlos PINZÓN, Mauricio TORRES y David CORTÉS.

<http://www.ideam.gov.co>

Correos electrónicos: [servicio@ideam.gov.co](mailto:servicio@ideam.gov.co), [alertas@ideam.gov.co](mailto:alertas@ideam.gov.co)

Calle 25D # 96B - 70, Piso 3. Bogotá, D.C., Colombia.

Teléfono: 3075625 Ext. 1334-1336.

Síganos en:

