

# INFORME TÉCNICO DIARIO N° 244

El IDEAM comunica al Sistema Nacional de Gestión del Riesgo (SNGR) y al Sistema Nacional Ambiental (SINA).

Bogotá D.C., miércoles 31 de agosto de 2016.

Hora de actualización:  
12:00 m. HLC



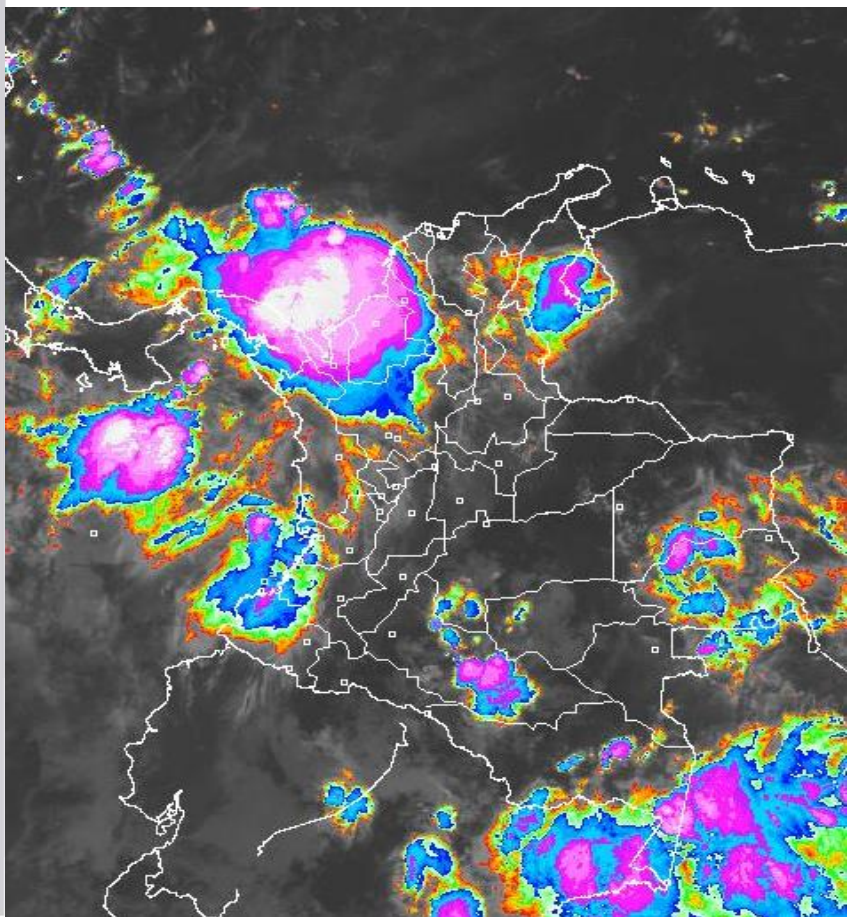
## IMAGEN SATELITAL

Canal Infrarrojo | 31 de Agosto de 2016 | Hora 06:15 a.m. HLC

### CONDICIONES HIDROMETEOROLÓGICAS ACTUALES

En amplios sectores del territorio nacional se reportaron lluvias desde la madrugada, especialmente en sectores de las regiones Caribe, norte de la Andina, a lo largo de la Pacífica y en el oriente de la Orinoquia donde inclusive estuvieron acompañadas de tormentas eléctricas.

Se mantiene la **ALERTA ROJA** por niveles altos en el río Inírida y por incendios de la cobertura vegetal algunas zonas localizadas en los departamentos de Boyacá, Cauca, Cundinamarca, Huila, Nariño, Quindío, Tolima, Valle del Cauca, suroccidente de Meta y Caquetá.



Consulte todos los días el pronóstico del tiempo y las alertas hidrometeorológicas vigentes del IDEAM, en un formato de calidad. Alrededor de las 7:30 a. m. está a disposición del público en [www.ideam.gov.co](http://www.ideam.gov.co).

Se puede ver también en dispositivos móviles **AQUÍ**





# LO MÁS DESTACADO

## LLUVIAS

- Aunque a nivel nacional tendieron a disminuir considerablemente, las de mayor intensidad se reportaron en la región Caribe y norte de la Andina, alcanzado el mayor volumen en el municipio de **Caucasia (Antioquia) con 112.0 mm.**

## ALERTA ROJA

- Por niveles altos en el río Inírida, a la altura de Puerto Inírida.
- Por amenaza alta de deslizamientos de tierra detonados por lluvias, en sectores inestables o de alta pendiente, localizados en el sur de Bolívar.
- Por alta posibilidad de incendios de la cobertura vegetal en varios sectores de bosques, cultivos y pastos localizados en los departamentos de Boyacá, Cauca, Cundinamarca, Huila, Nariño, Quindío, Tolima, Valle del Cauca, suroccidente de Meta y Caquetá.

## ALERTA NARANJA

- Por amenaza moderada de deslizamientos de tierra detonados por lluvias, en sectores inestables o de alta pendiente, localizados en municipios de las regiones Andina, Orinoquia y Pacífica.
- Por moderada posibilidad de incendios de la cobertura vegetal en varios municipios localizados en el sur de la región Caribe, suroccidente de la Andina y Orinoquía y en el centro-occidente de la Amazonia.

## ALERTA AMARILLA

- Por niveles altos en el río Atrato, en la cuenca alta y media del río Meta y aquellos localizados en los departamentos de Córdoba, Sucre, Bolívar y Antioquia incluidos los que desembocan en el Urabá.
- Por pleamar en el litoral Caribe colombiano hasta el día 03 de septiembre.
- Por pleamar en el litoral Pacífico nacional hasta el 04 de septiembre del presente año.
- Por tiempo lluvioso en el occidente del Mar Caribe y en amplios sectores del Pacífico colombiano.

# PRONÓSTICO CONDICIONES METEOROLÓGICAS ESPECIALES

## ÁREA DEL VOLCÁN GALERAS

A lo largo de la jornada se pronostican condiciones nubosas con precipitaciones entre ligeras y moderadas.

EL SERVICIO GEOLÓGICO COLOMBIANO reporta en nivel AMARILLO (III): CAMBIOS EN EL COMPORTAMIENTO DE LA ACTIVIDAD VOLCÁNICA. Lat: 1.55 Lon: -77.37

ELEVACIÓN (pies)	DIRECCIÓN	VELOCIDAD	
		NUDOS	Km/h
10.000	SURESTE	5 - 10	9 - 18
18.000	SURESTE	10 - 15	18 - 27
24.000	NORESTE	20 - 25	36 - 45
30.000	NOROESTE	20 - 25	36 - 45

## ÁREA DEL VOLCÁN NEVADO DEL HUILA

En la mañana y hasta entrada la tarde prevalecerán las condiciones secas, luego se advierten precipitaciones ligeras y dispersas.

EL SERVICIO GEOLÓGICO COLOMBIANO reporta en nivel AMARILLO (III): CAMBIOS EN EL COMPORTAMIENTO DE LA ACTIVIDAD VOLCÁNICA. Lat: 2.92 Lon: -76.05

ELEVACIÓN (pies)	DIRECCIÓN	VELOCIDAD	
		NUDOS	Km/h
10.000	SURESTE	5 - 10	9 - 18
18.000	ESTE	10 - 15	18 - 27
24.000	NORESTE	15 - 20	27 - 36
30.000	NORESTE	20 - 25	36 - 45

## ÁREA DEL VOLCÁN CERRO MACHÍN

Se pronostican lluvias ligeras y dispersas al finalizar la tarde y durante las primeras horas de la noche, luego de un comienzo seco.

EL SERVICIO GEOLÓGICO COLOMBIANO reporta en nivel AMARILLO (III): CAMBIOS EN EL COMPORTAMIENTO DE LA ACTIVIDAD VOLCÁNICA. Lat: 4.80 Lon: -75.62

ELEVACIÓN (pies)	DIRECCIÓN	VELOCIDAD	
		NUDOS	Km/h
10.000	SURESTE	5 - 10	9 - 18
18.000	ESTE	15 - 20	27 - 36
24.000	NORESTE	15 - 20	27 - 36
30.000	NORESTE	15 - 20	27 - 36

## ÁREA DEL VOLCÁN NEVADO DEL RUIZ

Nubosidad variable a lo largo de la jornada con lluvias dispersas al atardecer o durante la noche, luego de un día seco.

EL SERVICIO GEOLÓGICO COLOMBIANO reporta en nivel AMARILLO (III): CAMBIOS EN EL COMPORTAMIENTO DE LA ACTIVIDAD VOLCÁNICA. Lat: 4.89 Lon: -75.32

ELEVACIÓN (pies)	DIRECCIÓN	VELOCIDAD	
		NUDOS	Km/h
10.000	SURESTE	5 - 10	9 - 18
18.000	ESTE	15 - 20	27 - 36
24.000	NORESTE	15 - 20	27 - 36
30.000	NORESTE	15 - 20	27 - 36

## ÁREA DEL COMPLEJO VOLCÁNICO CHILES-CERRO NEGRO DE

En el transcurso de la jornada, predominarán las condiciones mayormente cubiertas con precipitaciones a diferentes horas.

EL SERVICIO GEOLÓGICO COLOMBIANO reporta en nivel AMARILLO (III): CAMBIOS EN EL COMPORTAMIENTO DE LA ACTIVIDAD VOLCÁNICA. Lat: 0.81-Lon:77.93 Lat: 0.76 Lon: -77.95

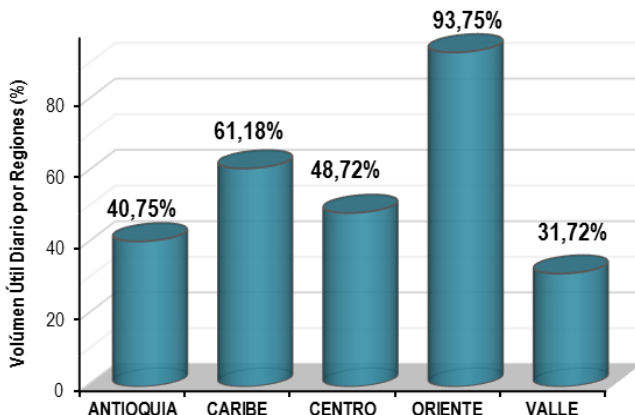
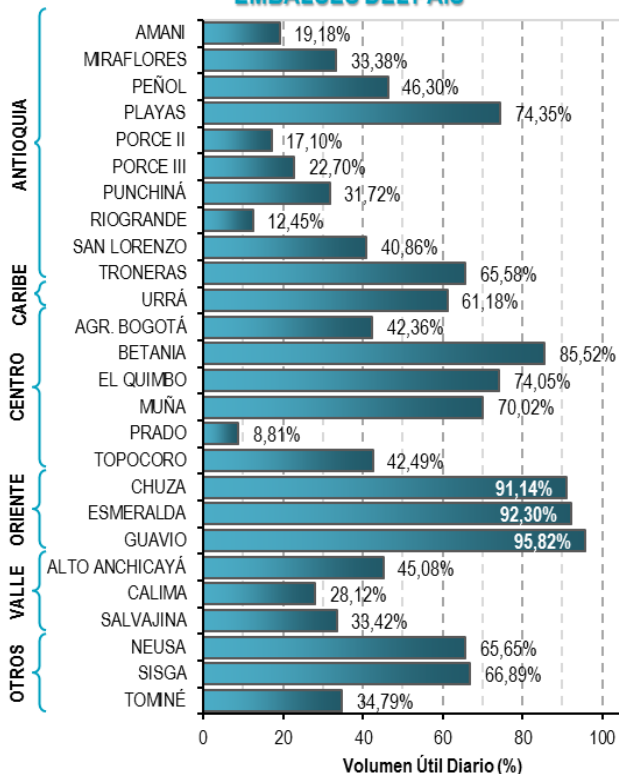
ELEVACIÓN (pies)	DIRECCIÓN	VELOCIDAD	
		NUDOS	Km/h
10.000	SURESTE	5 - 10	9 - 18
18.000	NORESTE	10 - 15	18 - 27
24.000	NORESTE	15 - 20	27 - 36
30.000	NORESTE	15 - 20	27 - 36

# ESTADO DE LOS EMBALSES

A continuación se relaciona el volumen útil diario de los principales embalses del país (expresado en porcentaje), de acuerdo con la información reportada por XM S.A. E.S.P en la siguiente dirección electrónica:

<http://ido.xm.com.co/ido/SitePages/hidrologia.aspx?q=reservas>

## VOLUMEN ÚTIL DIARIO EN LOS PRINCIPALES EMBALSES DEL PAÍS



Para estar informado diariamente de lo que pasa con el pronóstico del tiempo y las alertas.

Síguenos en Twitter  
@IDEAMColombia



## PRECIPITACIONES

A continuación se relacionan los municipios donde en las últimas 24 horas se registraron precipitaciones iguales o superiores a 20.0 mm.

DEPARTAMENTO	MUNICIPIO
<b>ANTIOQUIA</b>	Caucasia (112.0) y Yarumal (21.3).
<b>ATLANTICO</b>	Piojo (80.1), Sabanalarga (41.0), Sabanalarga (37.0), Piojo (26.0), Baranoa (25.0), Puerto Colombia (24.0) y B/quilla-Soledad (22.5).
<b>BOLIVAR</b>	San Estanislao (35.0), El Carmen De Bolívar (29.0) y Santa Rosa Del Sur (27.2).
<b>BOYACA</b>	Cubara (34.2).
<b>CASANARE</b>	Chámeza (25.1).
<b>CAUCA</b>	Timbiquí (65.0).
<b>CESAR</b>	Astrea (28.0) y Bosconia (20.0).
<b>CHOCO</b>	Lloró (22.0) y Medio San Juan (20.0).
<b>CORDOBA</b>	Ayapel (57.0), Puerto Escondido (34.0), Sahagún (27.0) y Planeta Rica (23.0).
<b>CUNDINAMARCA</b>	Guayabetal (20.0).
<b>GUAINIA</b>	Inírida (26.0).
<b>GUAVIARE</b>	San José del Guaviare (53.0).
<b>MAGDALENA</b>	Pivijay (43.0) y Santa Marta-Vda. El Campano (36.0).
<b>META</b>	La Macarena (22.0) y Puerto Rico (20.0).
<b>NORTE DE SANTANDER</b>	Toledo (34.0), La Playa (33.4), Sardinata (25.0) y San Calixto (21.6).
<b>PUTUMAYO</b>	Puerto Leguizamó (32.6).
<b>SUCRE</b>	Chalan (42.0), Santiago De Tolú (41.0), Sincelejo (31.3) y Majagual (20.0).
<b>VALLE DEL CAUCA</b>	Buenaventura (40.6).

Para estar informado diariamente de lo que pasa con el **pronóstico del tiempo y las alertas.**

Síguenos en Twitter  
**@IDEAMColombia**



## TEMPERATURAS MÁXIMAS

A continuación se relacionan los municipios donde en las últimas 24 horas se registraron temperaturas iguales o superiores a 35.0 °C.

DEPARTAMENTO	MUNICIPIO
ATLANTICO	Manatí (36.0) y B/quilla-Soledad (35.3).
BOLIVAR	Zambrano (35.6).
CESAR	Bosconia (36.6) y Agustín Codazzi (35.0).
CORDOBA	Ayapel (35.4).
GUAVIARE	San José del Guaviare (250 Km Oriente de S. del Guaviare) (35.8).
LA GUAJIRA	<b>Manaure (38.2)</b> , Uribía (37.0), Hatonuevo (35.6) y Riohacha (35.0).
MAGDALENA	Pivijay (35.6).0
NORTE DE SANTANDER	Cúcuta (37.2), Cúcuta (37.0) y Cúcuta (35.4).
SUCRE	San Benito Abad (37.4).
TOLIMA	Valle De San Juan (36.0).



# PRONÓSTICO METEOROLÓGICO



Miércoles 31 de agosto y jueves 01 de septiembre de 2016

REGIÓN	PRONÓSTICO
<b>SABANA DE BOGOTÁ</b>	<p><b>MIÉRCOLES</b> En horas de la mañana se espera cielo parcialmente cubierto con predominio de tiempo seco. En horas de la tarde se estima cielo entre parcial y mayormente cubierto con predominio de tiempo seco en la mayor parte del área, salvo en sectores del oriente y sur donde son posibles lluvias ligeras o lloviznas intermitentes. En la noche predominará el tiempo seco en gran parte del área, excepto en el suroriente donde son posibles lloviznas.</p> <p><b>JUEVES</b> Se estiman lloviznas durante la tarde en el centro y occidente de la ciudad y de la Sabana.</p>
<b>CARIBE</b>	<p><b>MIÉRCOLES</b> Es previsto que durante las primeras horas de la jornada se registren condiciones de cielo mayormente cubierto con lluvias fuertes y probabilidad de actividad eléctrica sobre Córdoba, Sucre, Bolívar, Magdalena y en horas de la tarde se prevén lluvias entre moderadas y fuertes con probabilidad de actividad eléctrica sobre sectores de Córdoba, Bolívar, Sucre, Cesar y Magdalena; lluvias menos fuertes sobre Atlántico y sur de la Guajira. Para la noche es previsto que la mayor nubosidad se concentre en el sur de la región, con lluvias en áreas de Córdoba, Sucre, Bolívar y Cesar. Probabilidad de tormentas eléctricas.</p> <p><b>JUEVES</b> Cielo entre parcial y mayormente cubierto con lluvias en zonas de Córdoba, Sucre, Bolívar, Cesar y en la sierra nevada de Santa Marta. Probabilidad de lloviznas en Atlántico y en el sur de La Guajira.</p>
<b>ARCHIPIÉLAGO DE SAN ANDRÉS, PROVIDENCIA Y SANTA CATALINA</b>	<p><b>MIÉRCOLES</b> En San Andrés abundante nubosidad y lluvias en horas de la mañana. Al finalizar la tarde son estimadas algunas precipitaciones en Providencia y tiempo seco en San Andrés. En la noche se estiman lluvias en Providencia y precipitaciones menos intensas en San Andrés.</p> <p><b>JUEVES</b> Desde las primeras horas de la jornada y hasta entrada la tarde son previstas lluvias y/o lloviznas en el Archipiélago.</p>
<b>MAR CARIBE</b>	<p><b>MIÉRCOLES</b> Cielo entre parcial y mayormente nublado con lluvias especialmente en el centro y occidente de la zona marítima. En el resto del área tiempo seco.</p> <p><b>JUEVES</b> En el centro y occidente del área marítima se prevé que se sigan registrando precipitaciones entre ligeras y moderadas.</p>
<b>ANDINA</b>	<p><b>MIÉRCOLES</b> En horas de la mañana cielo mayormente cubierto con lluvias intensas y presencia de actividad eléctrica sobre noroccidente de Antioquia y norte de Santander; lluvias menos fuertes sobre Caldas, Risaralda y Santander En la tarde son previstas precipitaciones con probabilidad de tormentas eléctricas en el occidente de Antioquia y Santander; lluvias menos intensas en Cundinamarca, Boyacá, Norte de Santander, occidente de Risaralda, Caldas y en el Macizo colombiano. Durante la noche se estima que las precipitaciones de mayor volumen se concentren en zonas de Norte de Santander, Santander, Antioquia y en el occidente de Boyacá. Lluvias ligeras y/o lloviznas en el oriente de Cundinamarca y en el Macizo colombiano.</p> <p><b>JUEVES</b> En la jornada se estiman lluvias sobre Antioquia, Santander, oriente de Boyacá y Cundinamarca. Las más fuertes se prevén durante la madrugada y horas de la noche</p>

Planeando tu día?  
Descarga YA y conoce...



Consúltalo a diario y únete a la Cultura del Pronóstico del IDEAM

Disponible para  



# PRONÓSTICO METEOROLÓGICO



Miércoles 31 de agosto y jueves 01 de septiembre de 2016

REGIÓN	PRONÓSTICO
<b>INSULAR PACÍFICA</b>	<p><b>MIÉRCOLES</b> En Gorgona son estimadas llluvias con posibilidad de tormentas eléctricas en las primeras horas de la jornada. En Malpelo son posibles lloviznas en la noche.</p> <p><b>JUEVES</b> Se estiman precipitaciones en Gorgona y Malpelo en las horas de la tarde.</p>
<b>PACÍFICA</b>	<p><b>MIÉRCOLES</b> En las horas de la mañana cielo mayormente cubierto con llluvias y tormentas eléctricas sobre Choco y litoral de Valle, Cauca y Nariño. En horas de la tarde se prevén llluvias a lo largo de la región, las de mayor intensidad en sectores de Chocó y Valle del Cauca. Sobre sectores de Cauca y Nariño son probables llluvias ligeras y dispersas. En horas de la noche se estiman precipitaciones en Chocó y litoral de Valle del Cauca y Cauca. No se descartan llluvias en zonas dispersas en el norte de Nariño.</p> <p><b>JUEVES</b> Se estiman condiciones mayormente nubladas con llluvias y descargas eléctricas en áreas de Chocó, Cauca, Valle del Cauca y en el norte de Nariño.</p>
<b>OCEANO PACÍFICO</b>	<p><b>MIÉRCOLES</b> Nubes densas a lo largo de la jornada con llluvias y tormentas eléctricas en el centro del área y en zonas aledañas a la costa Chocó y Valle del Cauca. Alta probabilidad de descargas eléctricas.</p> <p><b>JUEVES</b> En la jornada se prevé llluvias de variada intensidad con actividad eléctrica en zonas aledañas a las costas de Chocó. Sobre la zona oceánica aledaña a Valle y Cauca son estimadas llluvias menos fuertes al final de la tarde y durante la noche.</p>
<b>ORINOQUIA</b>	<p><b>MIÉRCOLES</b> Para la mañana se prevé cielo entre parcial y mayormente nublado con precipitaciones en sectores del sur de Meta de Vichada. En la tarde se estiman llluvias y descargas eléctricas en Vichada, norte de Arauca y en cercanías al piedemonte de Meta y Casanare. Durante la noche se prevén precipitaciones en el oriente de Vichada, norte de Arauca y en el occidente de Casanare y Meta.</p> <p><b>JUEVES</b> Se estima que los mayores volúmenes de precipitación se registren en el centro de la región en zonas de Casanare, Meta y Vichada. Probabilidad de descargas eléctricas.</p>
<b>AMAZONIA</b>	<p><b>MIÉRCOLES</b> Condiciones cubiertas en gran parte de la región con precipitaciones en áreas de Guainía, Guaviare, Amazonas y Caquetá. Probabilidad de actividad eléctrica. Para la tarde se prevé que se mantengan los cielos cubiertos y se registren llluvias en varios sectores de la región, las más intensas en áreas de Guainía, Vaupés, Amazonas y Guaviare. Alta posibilidad de tormentas En la noche se estiman llluvias entre ligeras y moderadas en áreas de Putumayo, Caquetá, Amazonas y en el oriente de Vaupés y Guainía.</p> <p><b>JUEVES</b> Se prevé cielo cubierto con precipitaciones en el centro y oriente de la región en zonas de Guainía, Vaupés, Guaviare, Amazonas y en el oriente de Caquetá.</p>

Planeando tu día?  
Descarga YA y conoce...

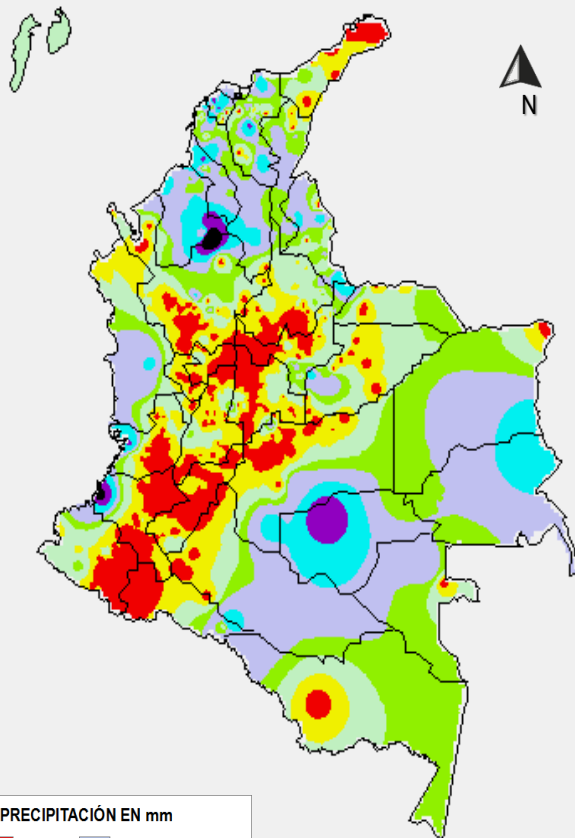


Consúltalo a diario y únete a la Cultura del Pronóstico del IDEAM

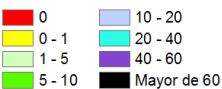
Disponible para  

# MAPAS DE PRECIPITACIÓN

**Precipitación diaria:** desde las 07:00 a.m. del día martes 30 hasta las 07:00 a.m. del día miércoles 31 de agosto de 2016.

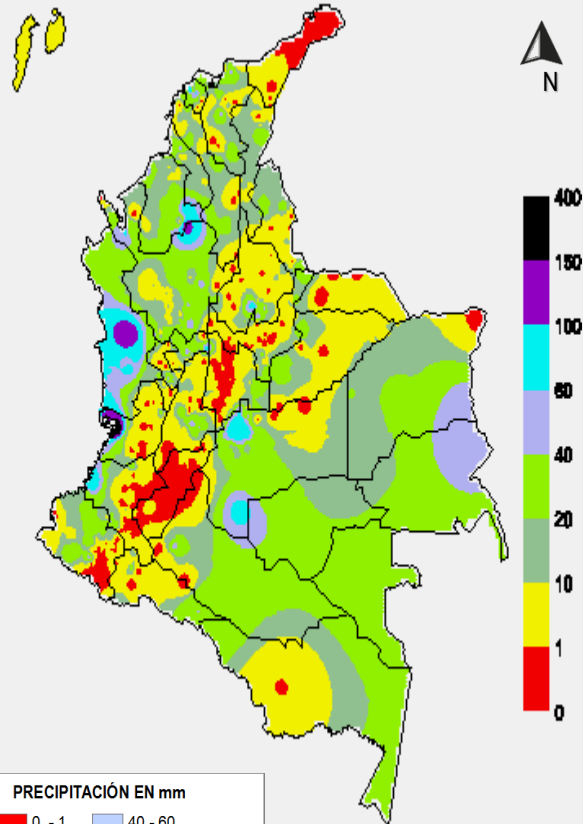


PRECIPITACIÓN EN mm

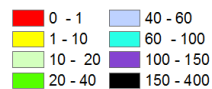


1 milímetro de precipitación equivale a 1 litro de lluvia por m<sup>2</sup>

**Precipitación de los últimos 3 días:** desde las 07:00 a.m. del día domingo 28 hasta las 07:00 a.m. del día miércoles 31 de agosto de 2016.



PRECIPITACIÓN EN mm



1 milímetro de precipitación equivale a 1 litro de lluvia por m<sup>2</sup>

## ALERTAS VIGENTES E INFORMACIÓN ADICIONAL

Para mayor información sobre el pronóstico del estado del tiempo, informes técnicos diarios, comunicados especiales, mapas diarios de temperaturas máximas y mínimas e información diaria de precipitación se sugiere consultar los siguientes enlaces:

- [MAPA DIARIO DE TEMPERATURA MÁXIMA.](#)
- [MAPA DIARIO DE TEMPERATURA MÍNIMA.](#)
- [INFORMACIÓN DIARIA DE PRECIPITACIÓN Y TEMPERATURA DE LOS PRINCIPALES AEROPUERTOS DEL PAÍS.](#)
- [MOSAICO MAPAS DE PRECIPITACIÓN DIARIA EN MILÍMETROS.](#)



# ALERTAS POR NIVELES DE LOS RÍOS

## REGIÓN ORINOQUIA

### SITIOS PARA LOS CUALES SE GENERA LA ALERTA

#### ALERTA ROJA

#### NIVELES ALTOS EN EL RÍO INIRIDA A LA ALTURA DE PUERTO INIRIDA

Aunque los niveles se han estabilizado y que la tendencia para los siguientes días se prevé sea de muy ligero descenso, se mantiene la Alerta Roja dado que los valores actuales de los niveles se mantienen en estados altos con afectación en los sectores ribereños más bajos, tanto en zonas urbanas y rurales especialmente del municipio de Puerto Inírida-Guainía. El IDEAM mantiene la recomendación para que la población en general y autoridades locales de Gestión del Riesgo, continúen prestando atento seguimiento al comportamiento de los niveles y tomen las medidas pertinentes ante los impactos causados por el desbordamiento del río.

## REGIÓN ORINOQUIA

### SITIOS PARA LOS CUALES SE GENERA LA ALERTA

#### ALERTA AMARILLA

#### NIVELES ALTOS EN EL RIO META A LA ALTURA DE PUERTO LÓPEZ

Debido al descenso en los últimos días el nivel del río Meta se ha asignado un nivel de alerta amarilla, sin embargo los niveles aún se encuentran en el rango de altos la altura de la población de Cabuyaro-Meta. Se recomienda mantener seguimiento al comportamiento de los niveles

## REGIÓN ORINOQUIA

### SITIOS PARA LOS CUALES SE GENERA LA ALERTA

#### ALERTA AMARILLA

#### PROBABILIDAD DE INCREMENTOS SÚBITOS EN EL RÍO ARIARI

Se genera esta alerta debido a que se presentan incrementos moderados de nivel en el río Ariari a la altura del Municipio de Cubarral (Meta), se espera que persistan las lluvias en la zona por lo que se recomienda estar atentos al comportamiento de los niveles .

# ALERTAS POR NIVELES DE LOS RÍOS

## REGIÓN CARIBE

### SITIOS PARA LOS CUALES SE GENERA LA ALERTA

#### PROBABILIDAD DE INCREMENTOS SÚBITOS EN LOS RÍOS DEL GOLFO DE URABÁ

Se genera esta alerta debido a que persiste la probabilidad de lluvias fuertes sobre sectores del Golfo de Urabá, las cuales podrían generar incrementos súbitos significativos en los ríos de este sector como el Mulatos, León, Chigorodó, Carepa, Apartadó, Vijagüal, Zungo, Grande, Guadualito, Currulao y Turbo. El IDEAM recomienda a la población en general estar atentos al comportamiento de los niveles de los ríos del Golfo de Urabá.

#### PROBABILIDAD DE CRECIENTES SÚBITAS EN LOS RÍOS DE LOS DEPARTAMENTOS DE CORDÓBA, SUCRE Y BOLIVAR

Debido a las fuertes precipitaciones presentadas la noche, en los departamentos de la región Caribe, y a que el pronóstico del tiempo indica la persistencia de las lluvias para la mañana de hoy, no se descarta la ocurrencia de crecientes súbitas en los ríos San Pedro, San Jorge, Sinú, y caños afluentes a la región de la Mojana. Por lo que se sugiere mantener la Alerta Amarilla para este sector.

**ALERTA  
 AMARILLA**

## REGIÓN PACÍFICA

### SITIOS PARA LOS CUALES SE GENERA LA ALERTA

#### PROBABILIDAD DE CRECIENTE SÚBITAS EN EL RIO ATRATO

Se genera una alerta amarilla debido que los niveles del río Atrato presentan valores altos en razón a que se presentaron eventos de precipitación de alta intensidad durante las últimas horas particularmente a la altura del municipio de Quibdó (Chocó). EL IDEAM mantiene la recomendación para que pobladores ribereños se mantengan atentos al comportamiento de los niveles del río.

**ALERTA  
 AMARILLA**

# ALERTAS POR NIVELES DE LOS RÍOS

## REGIÓN ANDINA

### SITIOS PARA LOS CUALES SE GENERA LA ALERTA

#### ALERTA AMARILLA

#### PROBABILIDAD DE CRECIENTES SÚBITAS EN LOS RÍOS DE ALTA MONTAÑA DEL DEPARTAMENTO DE ANTIOQUIA

Se emite esta alerta dadas las lluvias fuertes que se han presentado en el departamento de Antioquia, las cuales se prevé generen incrementos súbitos en ríos de alta pendiente, en especial los ríos San José, Tenche, El Bagre, Nechí, Taraza, Nare, Suárez entre otros. La recomendación se extiende para las quebradas y principales afluentes al río Cauca, en especial la quebrada La Liboriana y el río San Juan, al sur-occidente de Antioquia. El IDEAM recomienda a la población en general estar atentos ante la probabilidad de ocurrencia de crecientes súbitas en ríos de alta pendiente del departamento de Antioquia, dado que se pronóstica persistan las lluvias en la región durante el transcurso del día.

## REGIÓN ANDINA

### SITIOS PARA LOS CUALES SE GENERA LA ALERTA

#### ALERTA AMARILLA

#### PROBABILIDAD DE CRECIENTES SÚBITAS EN LOS RÍOS DE MONTAÑA DE LOS DEPARTAMENTOS DE SANTANDER Y NORTE DE SANTANDER

Se mantiene este nivel de alerta dado que el paso de las ondas tropicales del este por el territorio colombiano por esta época del año suelen dejar lluvias sobre sectores de los departamento de Santander y Norte de Santander, las cuales pueden generar incrementos súbitos en los niveles de los ríos de alta pendiente ubicados en estos departamentos. Entre otros, se destacan los ríos Carare y Lebrija, en el departamento de Santander, y los ríos Algodonal, Sardinata, Tibú, Zulia y Pamplonita, en Norte de Santander. El IDEAM mantiene la recomendación para que pobladores ribereños mantengan atento seguimiento al nivel de los ríos y quebradas ubicados en estos departamentos.

# ALERTAS POR AMENAZAS DE INCENDIOS DE LA COBERTURA VEGETAL

**ALERTA ROJA:**

Amenaza Alta o muy alta de ocurrencia de incendios de la cobertura vegetal en zonas de bosques, cultivos y pastos, localizados en los siguientes municipios y sectores aledaños:

**ALERTA NARANJA:**

Amenaza moderada de ocurrencia de incendios de la cobertura vegetal en zonas de bosques, cultivos y pastos, localizados en los siguientes municipios y sectores aledaños:

## REGIÓN CARIBE

**ALERTA NARANJA**

### SITIOS PARA LOS CUALES SE GENERA LA ALERTA

**CESAR:** Agustín Codazzi y El Paso.

## REGIÓN ANDINA

**ALERTA ROJA**

### SITIOS PARA LOS CUALES SE GENERA LA ALERTA

**BOYACÁ:** Ráquira.

**CAUCA:** Bolívar, Cajibío, Caldono, Caloto, Corinto, El Tambo, Guachene, Jambaló, Miranda, Morales, Padilla, Páez (Belalcázar), Piendamó, Popayán, Puerto Tejada, Puracé (Coconuco), Santander de Quilichao, Silvia, Timbío, Toribío, Totoró y Villa Rica.

**CUNDINAMARCA:** Girardot, La Vega, Lenguazaque, Nariño, Nocaima, Pacho, Sasaima, Útica, Vergara y Villeta.

**HUILA:** Agrado, Aipe, Algeciras, Altamira, Baraya, Colombia, Garzón, Gigante, Guadalupe, Íquira, Neiva, Paicol, Palermo, San Agustín, Santa María, Suaza, Tarqui, Tello, Teruel, Tesalia, Timaná, Villavieja y Yaguará.

**NARIÑO:** Ancuya, Buesaco, Chachaguí, Consacá, El Tablón, El Tambo, La Cruz, La Florida, Linares, Nariño, Pasto, Samaniego, San Bernardo, Sandoná, Tangua y Yacuanquer.

**QUINDÍO:** Salento.

**TOLIMA:** Alpujarra, Alvarado, Ataco, Chaparral, Coello, Dolores, Espinal, Guamo, Ibagué, Natagaima, Piedras, Planadas, Rioblanco, San Luis y Valle de San Juan.

**VALLE DEL CAUCA:** Bolívar, Buga, Cali, Candelaria, Dagua, El Cerrito, Florida, Ginebra, Jamundí, Palmira, Pradera y Tuluá.

*Especial atención en los Parques Nacionales Naturales Galeras, Las Herosas, Los Farallones de Cali, Nevado del Huila, Puracé y Sumapaz.*

# ALERTAS POR AMENAZAS DE INCENDIOS DE LA COBERTURA VEGETAL

## ALERTA ROJA:

Amenaza Alta o muy alta de ocurrencia de incendios de la cobertura vegetal en zonas de bosques, cultivos y pastos, localizados en los siguientes municipios y sectores aledaños:

## ALERTA NARANJA:

Amenaza moderada de ocurrencia de incendios de la cobertura vegetal en zonas de bosques, cultivos y pastos, localizados en los siguientes municipios y sectores aledaños:

## REGIÓN ANDINA

### SITIOS PARA LOS CUALES SE GENERA LA ALERTA

#### ALERTA NARANJA

**BOYACÁ:** Buenavista y Tinjacá.

**CAUCA:** Inzá, Rosas, San Sebastián y Santa Rosa.

**CUNDINAMARCA:** Agua de Dios, Albán, Beltrán, Cabrera, Cachipay, Guataquí, Jerusalén, Pulí, Ricaurte, San Bernardo, San Francisco, Tocaima y Venecia.

**HUILA:** Acevedo, Isnos, Nátaga, Pitalito y Saladoblanco.

**NARIÑO:** Funes, Imués y Túquerres.

**NORTE DE SANTANDER:** Salazar.

**RISARALDA:** Belén de Umbría.

**TOLIMA:** Ambalema, Flandes, Roncesvalles y Suárez.

**VALLE DEL CAUCA:** Guacarí.

*Especial atención en los Parques Nacionales Naturales Galeras, Las Hermosas, Los Farallones de Cali, Nevado del Huila, Puracé y Sumapaz.*

# ALERTAS POR AMENAZAS DE INCENDIOS DE LA COBERTURA VEGETAL

**ALERTA ROJA:**

Amenaza Alta o muy alta de ocurrencia de incendios de la cobertura vegetal en zonas de bosques, cultivos y pastos, localizados en los siguientes municipios y sectores aledaños:

**ALERTA NARANJA:**

Amenaza moderada de ocurrencia de incendios de la cobertura vegetal en zonas de bosques, cultivos y pastos, localizados en los siguientes municipios y sectores aledaños:

<b>REGIÓN ORINOQUÍA</b>	
<b>ALERTA ROJA</b>	<b>SITIOS PARA LOS CUALES SE GENERA LA ALERTA</b>
	<b>META:</b> La Macarena y Uribe.

<b>REGIÓN ORINOQUÍA</b>	
<b>ALERTA NARANJA</b>	<b>SITIOS PARA LOS CUALES SE GENERA LA ALERTA</b>
	<b>ARAUCA:</b> Arauca. <b>CASANARE.</b> Aguazul. <b>META:</b> Puerto López.

*Especial atención en el Parque Nacional Natural Cordillera de Los Picachos.*

<b>REGIÓN AMAZÓNICA</b>	
<b>ALERTA ROJA</b>	<b>SITIOS PARA LOS CUALES SE GENERA LA ALERTA</b>
	<b>CAQUETÁ:</b> Belén de Los Andaquíes, El Doncello, El Paujil, Florencia, Puerto Rico y San Vicente del Caguán.

<b>REGIÓN AMAZÓNICA</b>	
<b>ALERTA NARANJA</b>	<b>SITIOS PARA LOS CUALES SE GENERA LA ALERTA</b>
	<b>CAQUETÁ:</b> Valparaiso. <b>PUTUMAYO:</b> Puerto Guzmán.

# ALERTAS POR AMENAZAS DE DESLIZAMIENTO

## ALERTA ROJA:

Amenaza alta a muy alta por deslizamientos de tierra detonados por lluvias, localizados en los siguientes municipios:

## ALERTA NARANJA:

Amenaza moderada por deslizamientos de tierra detonados por lluvias, localizados en los siguientes municipios:

### REGIÓN CARIBE

#### SITIOS PARA LOS CUALES SE GENERA LA ALERTA

**ALERTA ROJA**

**BOLÍVAR:** Cantagallo.

### REGIÓN ANDINA

#### SITIOS PARA LOS CUALES SE GENERA LA ALERTA

**ALERTA NARANJA**

**ANTIOQUIA:** Cáceres.

**BOYACÁ:** Cubará

**CUNDINAMARCA:** Guayabetal.

**NORTE DE SANTANDER:** Chitagá y Toledo

### REGIÓN ORINOQUIA

#### SITIOS PARA LOS CUALES SE GENERA LA ALERTA

**ALERTA NARANJA**

**ARAUCA:** Tame.

**META:** Acacías, Villavicencio, Cubarral.

### REGIÓN PACÍFICA

#### SITIOS PARA LOS CUALES SE GENERA LA ALERTA

**ALERTA NARANJA**

**CHOCÓ:** Alto Baudó (Pie De Pato), Atrato (Yuto), Bagadó, Bajo Baudó (Pizarro), Cértegui, Condoto, El Cantón Del San Pablo, El Carmen, Istmina, Lloró, Medio Atrato, Medio Baudó, Medio San Juan (Andagoya), Nóvita, Nuquí, Quibdó, Río Iró (Santa Rita), Río Quito, Tadó Unión Panamericana (Ánimas).

**VALLE DEL CAUCA:** Buenaventura.

# ALERTAS METEOMARINA

<b>MAR CARIBE</b>	
<b>SITIOS PARA LOS CUALES SE GENERA LA ALERTA</b>	
<b>ALERTA AMARILLA</b>	<p><b>POR PLEAMAR</b></p> <p>Hasta el próximo 03 de septiembre del presente año, se espera una de las pleamares más significativas del mes en el litoral Caribe colombiano asociada con la marea astronómica, se recomienda a habitantes costeros estar atentos a la evolución del fenómeno.</p>
<b>ALERTA AMARILLA</b>	<p><b>POR TIEMPO LLUVIOSO</b></p> <p>En amplios sectores del occidente del mar Caribe nacional, incluido áreas de la zona insular del archipiélago de San Andrés y Providencia se prevén condiciones nubladas y lluvias con probabilidad de tormentas eléctricas y rachas de viento en algunos casos. Por lo anterior, se advierte a pescadores y usuarios de embarcaciones de poco calado consultar con las Capitanías de puerto en zonas de inminente tempestad.</p>

<b>OCÉANO PACÍFICO</b>	
<b>SITIOS PARA LOS CUALES SE GENERA LA ALERTA</b>	
<b>ALERTA AMARILLA</b>	<p><b>POR TIEMPO LLUVIOSO</b></p> <p>En amplios sectores del océano Pacífico nacional, se prevén condiciones lluviosas con tormentas eléctricas y rachas de viento en algunos casos. Por lo anterior, se advierte a pescadores y usuarios de embarcaciones de poco calado consultar con las Capitanías de puerto en zonas de inminente tempestad.</p>
<b>ALERTA AMARILLA</b>	<p><b>POR PLEAMAR</b></p> <p>Hasta el 04 de septiembre del presente año, se espera una de las pleamares más significativas del mes en el litoral Pacífico colombiano asociada con la marea astronómica; por lo tanto, se recomienda a habitantes costeros estar atentos a la evolución del fenómeno.</p>



°C: grados Celsius

m: metros

mm: milímetros

msnm: metros sobre nivel del mar

Km/h: kilómetros por hora

HLC: hora local colombiana

GOES: Geostationary Operational Environmental Satellites (Satélite Geoestacionario Operacional Ambiental).

GOES-13 es el designado GOES-Este, localizado en 75° W sobre el ecuador geográfico.

PNN: Parque Nacional Natural

SFF: Santuario de Fauna y Flora



**ALERTA ROJA. PARA TOMAR ACCIÓN** Advierte a los sistemas de prevención y atención de desastres sobre la amenaza que puede ocasionar un fenómeno con efectos adversos sobre la población, el cual requiere la atención inmediata por parte de la población y de los cuerpos de atención y socorro. Se emite una alerta sólo cuando la identificación de un evento extraordinario indique la probabilidad de amenaza inminente y cuando la gravedad del fenómeno implique la movilización de personas y equipos, interrumpiendo el normal desarrollo de sus actividades cotidianas.



**ALERTA NARANJA. PARA PREPARARSE** Indica la presencia de un fenómeno. No implica amenaza inmediata y como tanto es catalogado como un mensaje para informarse y prepararse. El aviso implica vigilancia continua ya que las condiciones son propicias para el desarrollo de un fenómeno, sin que se requiera permanecer alerta.



**ALERTA AMARILLA. PARA INFORMARSE** Es un mensaje oficial por el cual se difunde información. Por lo regular se refiere a eventos observados, reportados o registrados y puede contener algunos elementos de pronóstico a manera de orientación. Por sus características pretéritas y futuras difiere del aviso y de la alerta, y por lo general no está encaminado a alertar sino a informar.

**CONDICIONES NORMALES** Indica que no existe ninguna clase de alerta para la región o zona mencionada.

**OMAR FRANCO** | Director General

**CHRISTIAN EUSCÁTEGUI** | Jefe Oficina del Servicio de Pronósticos y Alertas

Profesionales de Turno:

Juan C. PÉREZ, Nicolás CUADROS, Henry A. ROMERO, Viviana C. CHIVATÁ, Juan S. BARRIOS, Mauricio TORRES y Daniel USECHE.

<http://www.ideam.gov.co>

Correos electrónicos: [servicio@ideam.gov.co](mailto:servicio@ideam.gov.co), [alertas@ideam.gov.co](mailto:alertas@ideam.gov.co)

Calle 25D # 96B - 70, Piso 3. Bogotá, D.C., Colombia.

Teléfono: 3075625 Ext. 1334-1336.

Síguenos en:

