

# INFORME TÉCNICO DIARIO Nº 238

El IDEAM comunica al Sistema Nacional de Gestión del Riesgo (SNGR) y al Sistema Nacional Ambiental (SINA).

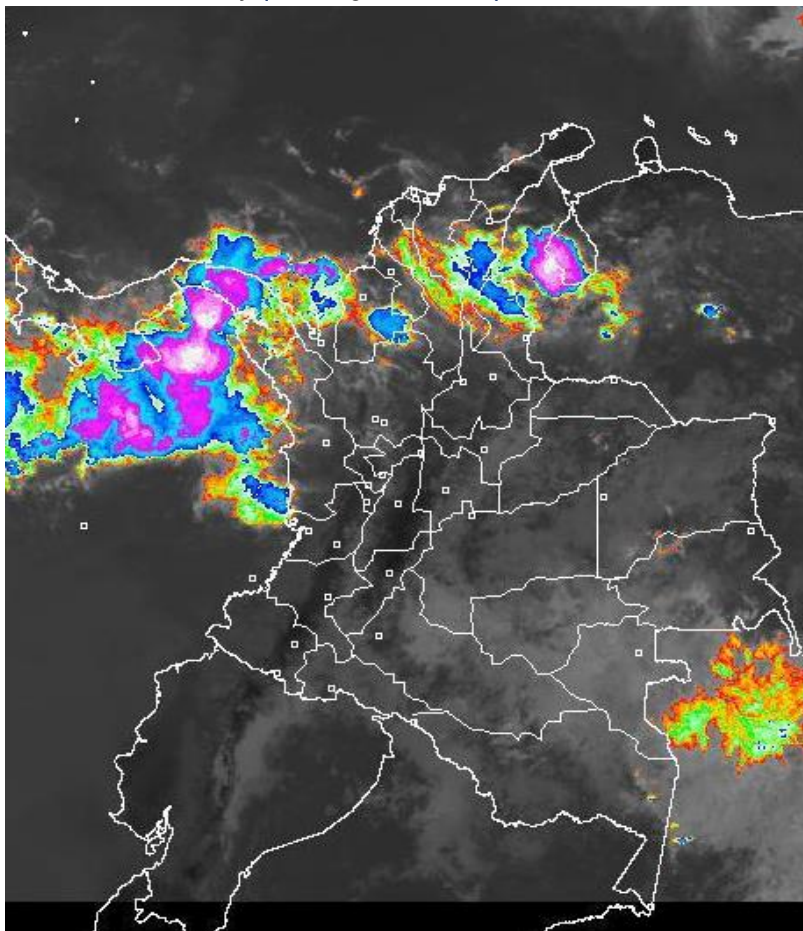
Bogotá D. C., jueves 25 de agosto de 2016. Hora de actualización:  
12:10 p. m. HLC

## IMAGEN SATELITAL

Canal Infrarrojo | 25 de Agosto de 2016 | Hora 10:45 a.m. HLC

### CONDICIONES HIDROMETEOROLÓGICAS ACTUALES

Durante las últimas horas se han registrado precipitaciones, incluso con tormentas eléctricas en sectores del norte de la región Pacífica y zonas dispersas de la región Caribe; y de menor intensidad en áreas localizadas al norte y centro de la región Andina, en el resto del país ha persistido el tiempo seco. El pronóstico indica para la jornada condiciones nubosas con precipitaciones entre moderadas y fuertes, en amplios sectores de la región Caribe, norte de la Pacífica y Andina; al igual en zonas dispersas del oriente de la región Orinoquía y Amazonía. El día de hoy se mantendrá la **ALERTA ROJA** por descensos significativos de la temperatura mínima del aire, lo que aumentaría la probabilidad de heladas en zonas del altiplano nariñense.



Consulte todos los días el pronóstico del tiempo y las alertas hidrometeorológicas vigentes del IDEAM, en un formato de calidad. Alrededor de las 7:30 a. m. está a disposición del público en [www.ideam.gov.co](http://www.ideam.gov.co).

Se puede ver también en dispositivos móviles **AQUÍ**





# LO MÁS DESTACADO

**LLUVIAS** ■ En las últimas 24 horas se presentó un descenso moderado de las precipitaciones registradas en la regiones del país, sin embargo las lluvias estuvieron presentes en sectores de las regiones Caribe, Andina y Pacífica. El mayor registro se presentó en el municipio de **Arboletes (Antioquia), con 88.2 mm.**

**ALERTA ROJA**

- Por niveles altos en el río Inírida.
- Por amenaza alta de deslizamientos de tierra detonados por lluvias, en sectores inestables o de alta pendiente, localizados en municipios de las regiones Andina, Orinoquía y Pacífica.
- Por alta posibilidad de incendios de la cobertura vegetal en varios municipios de las regiones Caribe y Andina.
- Por heladas o descensos significativos de las temperaturas del aire en el altiplano nariñense.

**ALERTA NARANJA**

- Por amenaza moderada de deslizamientos de tierra detonados por lluvias, en sectores inestables o de alta pendiente, localizados en municipios de las regiones Andina, Orinoquía y Pacífica.
- Por niveles altos del río Meta a la altura de Puerto López.
- Por moderada posibilidad de incendios de la cobertura vegetal en varios municipios de las regiones Caribe y Andina.

**ALERTA AMARILLA**

- Por probabilidad niveles altos en los ríos Orinoco y Güejar y por crecientes súbitas para varias corrientes vertientes al Golfo de Urabá.
- Por tiempo lluvioso en el Océano Pacífico.
- Por pleamar y tiempo lluvioso en el mar Caribe.

**IMPORTANTE** ■ Nuevamente se registran temperaturas menores o iguales a 5 °C.; ésta condición se registró especialmente en algunos sectores de los departamentos de Cauca y Nariño. Se resalta que las condiciones mencionadas aún no han ocasionado heladas.

# PRONÓSTICO CONDICIONES METEOROLÓGICAS ESPECIALES

## ÁREA DEL VOLCÁN GALERAS

Preveerán las condiciones de tiempo seco en las primeras horas del día. Al final de la tarde no se descartan algunas lloviznas en el sector.

EL SERVICIO GEOLÓGICO COLOMBIANO reporta en nivel AMARILLO (III): CAMBIOS EN EL COMPORTAMIENTO DE LA ACTIVIDAD VOLCÁNICA. Lat:1.55 Lon:-77.37

ELEVACIÓN (pies)	DIRECCIÓN	VELOCIDAD	
		NUDOS	Km/h
10,000	SURESTE	5 - 10	9 - 18
18,000	ESTE	15 - 20	27 - 36
24,000	ESTE	20 - 25	36 - 45
30,000	ESTE	20 - 25	36 - 45

## ÁREA DEL VOLCÁN NEVADO DEL HUILA

En la mañana y hasta entrada la tarde persistirán las condiciones secas, luego se advierten precipitaciones ligeras y dispersas.

EL SERVICIO GEOLÓGICO COLOMBIANO reporta en nivel AMARILLO (III): CAMBIOS EN EL COMPORTAMIENTO DE LA ACTIVIDAD VOLCÁNICA. Lat:2.92 Lon:-76.05

ELEVACIÓN (pies)	DIRECCIÓN	VELOCIDAD	
		NUDOS	Km/h
10,000	SURESTE	0 - 5	0 - 9
18,000	ESTE	15 - 20	27 - 36
24,000	ESTE	20 - 25	36 - 45
30,000	SURESTE	20 - 25	36 - 45

## ÁREA DEL VOLCÁN CERRO MACHÍN

Durante gran parte de la jornada se prevé cielo entre parcial a mayormente cubierto con tiempo seco, salvo en horas de la noche donde se estiman lloviznas y/o lluvias ligeras.

EL SERVICIO GEOLÓGICO COLOMBIANO reporta en nivel AMARILLO (III): CAMBIOS EN EL COMPORTAMIENTO DE LA ACTIVIDAD VOLCÁNICA. Lat:4.80 Lon:-75.62

ELEVACIÓN (pies)	DIRECCIÓN	VELOCIDAD	
		NUDOS	Km/h
10,000	SURESTE	0 - 5	0 - 9
18,000	ESTE	15 - 20	27 - 36
24,000	ESTE	15 - 20	27 - 36
30,000	SURESTE	20 - 25	36 - 45

## ÁREA DEL VOLCÁN NEVADO DEL RUIZ

Se estima que durante gran parte de la jornada se presente tiempo seco, aunque al finalizar el día se incrementará la nubosidad.

EL SERVICIO GEOLÓGICO COLOMBIANO reporta en nivel AMARILLO (III): CAMBIOS EN EL COMPORTAMIENTO DE LA ACTIVIDAD VOLCÁNICA. Lat:4.89 Lon:-75.32

ELEVACIÓN (pies)	DIRECCIÓN	VELOCIDAD	
		NUDOS	Km/h
10,000	SURESTE	5 - 10	9 - 18
18,000	ESTE	10 - 15	18 - 27
24,000	ESTE	15 - 20	27 - 36
30,000	SURESTE	20 - 25	36 - 45

## ÁREA DEL COMPLEJO VOLCÁNICO CHILES-CERRO NEGRO DE

En las primeras horas de la jornada son previstas precipitaciones entre ligeras y moderadas. Luego se presentará tiempo seco.

EL SERVICIO GEOLÓGICO COLOMBIANO reporta en nivel AMARILLO (III): CAMBIOS EN EL COMPORTAMIENTO DE LA ACTIVIDAD VOLCÁNICA. Lat:0.81-Lon:77.93 Lat:0.76 Lon:-77.95

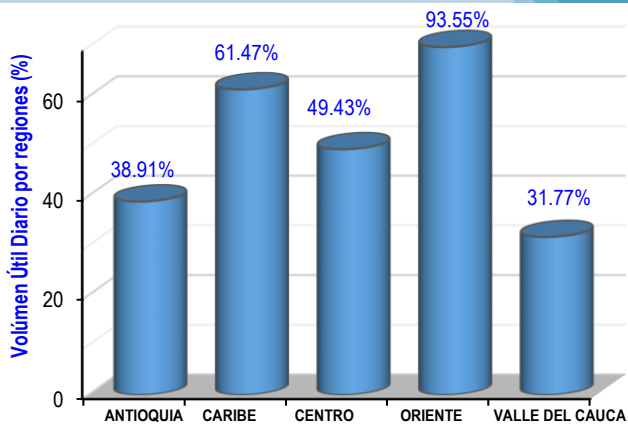
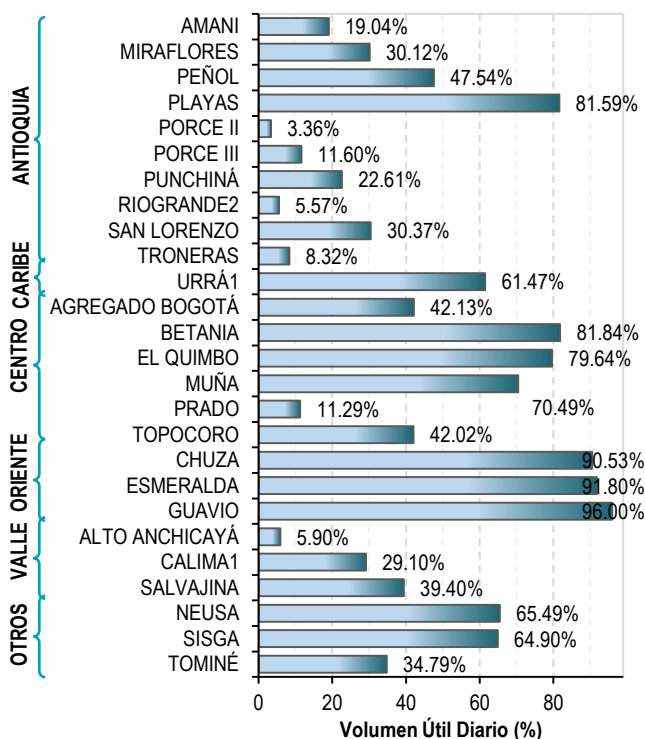
ELEVACIÓN (pies)	DIRECCIÓN	VELOCIDAD	
		NUDOS	Km/h
10,000	SURESTE	0 - 5	0 - 9
18,000	ESTE	15 - 20	27 - 36
24,000	ESTE	20 - 25	36 - 45
30,000	ESTE	20 - 25	36 - 45

# ESTADO DE LOS EMBALSES

A continuación se relaciona el volumen útil diario de los principales embalses del país (expresado en porcentaje), de acuerdo con la información reportada por XM S.A. E.S.P en la siguiente dirección electrónica:

<http://ido.xm.com.co/ido/SitePages/hidrologia.aspx?q=reservas>

## VOLÚMEN ÚTIL DIARIO EN LOS PRINCIPALES EMBALSES DEL PAÍS



Para estar informado diariamente de lo que pasa con el **pronóstico del tiempo y las alertas.**

Síguenos en Twitter  
**@IDEAMColombia**



## PRECIPITACIONES

A continuación se relacionan los municipios donde en las últimas 24 horas se registraron precipitaciones iguales o superiores a 20.0 mm.

DEPARTAMENTO	MUNICIPIO
<b>ANTIOQUIA</b>	Arboletes (88.2), Carepa (24.9).
<b>BOLÍVAR</b>	Magangüé (41.0).
<b>BOYACÁ</b>	Quípama (35.2), San Luis de Gaceno (34.0).
<b>CESAR</b>	La Gloria (38.7), Curumaní (35.0), Chimichagua (27.0), Pueblo Bello (25.0).
<b>CÓRDOBA</b>	Ayapel (35.6)
<b>CHOCÓ</b>	Istmina (83.0), Medio San Juan (69.0), Lloró (40.7).
<b>CUNDINAMARCA</b>	Guayabetal (20.0).
<b>MAGDALENA</b>	Pivijay (80.0), Fundación (47.0), Santa Ana (25.0).
<b>META</b>	Villavicencio (27.0).
<b>SANTANDER</b>	Lebrija (40.0), Suaita (29.7), Barrancabermeja (28.7), Charalá (28.0), Puerto Wilches (27.0), Bolívar (21.5), Sucre (20.0).
<b>TOLIMA</b>	Lérida (35.6).
<b>VALLE DEL CAUCA</b>	Buenaventura (28.3).

Para estar informado diariamente de lo que pasa con el pronóstico del tiempo y las alertas.

Síguenos en Twitter  
 @IDEAMColombia



## TEMPERATURAS MÁXIMAS

A continuación se relacionan los municipios donde en las últimas 24 horas se registraron temperaturas iguales o superiores a 35.0 °C.

DEPARTAMENTO	MUNICIPIO
ANTIOQUIA	Valparaiso (27.0).
ATLÁNTICO	Manatí (36.6).
BOLÍVAR	El Guamo (36.4), Zambrano (35.6), María La Baja (35.6), Carmen de Bolívar (35.0).
CESAR	Valledupar (37.8), Codazzi (35.8).
CUNDINAMARCA	Jerusalén (39.0), Puerto Salgar (37.8).
HUILA	Villavieja (36.6).
LA GUAJIRA	Maicao (38.6), Hato Nuevo (38.0), Urumita (36.2), Manaure (35.4).
MAGDALENA	Aracataca (38.0), Pivijay (37.2).
NORTE DE SANTANDER	Cúcuta (37.0).
SANTANDER	Puerto Parra (37.4), Capitanejo (35.6), Barrancabermeja (35.2).
TOLIMA	Ambalema (39.2), Natagaima (38.8), Valle de San Juan (38.2), Guamo (38.0), Saldaña (37.8), Prado (37.4), Flandes (37.0), Espinal (36.4), Ataco (36.2)..

# ALERTA POR DESCENSOS SIGNIFICATIVOS DE LAS TEMPERATURAS MÍNIMAS DEL AIRE

Durante los próximos días en sectores del altiplano nariñense, se esperan descensos significativos de las temperaturas mínimas del aire en horas de la madrugada, lo que puede incrementar la probabilidad de ocurrencia de heladas agrometeorológicas; por lo anterior se sugiere a los agricultores, ganaderos y floricultores estar atentos a los boletines y comunicados emitidos por la entidad y tomar las medidas preventivas en zonas de riesgo. A continuación se enumeran los municipios en los cuales se registraron temperaturas menores o iguales a 5 °C.

REGIÓN ANDINA	
SITIOS PARA LOS CUALES SE GENERA LA ALERTA	
ALERTA ROJA	<b>CAUCA:</b> San Sebastián (-0.6).
	<b>NARIÑO:</b> Ipiales (0.2), Pasto (4.6), Túquerres (4.8).

# PRONÓSTICO METEOROLÓGICO

Jueves 25 y viernes 26 de agosto de 2016



REGIÓN	PRONÓSTICO
SABANA DE BOGOTÁ	<p><b>JUEVES.</b> Para la mañana son posibles precipitaciones ligeras, especialmente en áreas del sur y oriente de la ciudad, al igual que en el oriente de la sabana. En la tarde se estiman nubosidad variada con precipitaciones al sur, oriente y occidente de la capital y de la Sabana, en el resto del área persistirá el tiempo seco. En la noche se prevé cielo mayormente cubierto con lloviznas en sectores dispersos de la capital y la Sabana.</p> <p><b>VIERNES.</b> Nubosidad variada con lloviznas y lluvias en algunos sectores del área, especialmente durante la tarde y noche.</p>
CARIBE	<p><b>JUEVES.</b> En las primeras horas del día se estima cielo entre parcial y mayormente cubierto con lluvias en zonas del Urabá, Córdoba, Sucre, Bolívar, Cesar y Magdalena. En horas de la tarde cielo mayormente nublado con lluvias en el sur de La Guajira y en áreas del norte de Cesar, Magdalena, Bolívar, Córdoba y Urabá. No se descartan lluvias de menor intensidad en zonas de Sucre y áreas dispersas de Atlántico. En la noche persistirán las lluvias en el sur de la región, especialmente en zonas de Bolívar, Cesar, Córdoba, Magdalena y Sucre. Probabilidad de tormentas eléctricas.</p> <p><b>VIERNES.</b> Cielo mayormente cubierto con lluvias con probabilidad de actividad eléctrica en zonas de Cesar, Magdalena Bolívar, Córdoba, sur de Sucre y Urabá. Predominio de tiempo seco en el resto de la región.</p>
ARCHIPIÉLAGO DE SAN ANDRÉS, PROVIDENCIA Y SANTA CATALINA	<p><b>JUEVES.</b> En horas de la mañana cielo entre ligera y parcialmente cubierto con tiempo seco. En la tarde persistirán las condiciones de tiempo seco con cielo entre ligera y parcialmente cubierto. En la noche nubosidad variable con lluvias ocasionales, particularmente en la isla de San Andrés.</p> <p><b>VIERNES.</b> En el archipiélago de San Andrés, Providencia y Santa Catalina son previstas lluvias esporádicas en la mañana y durante la noche.</p>
MAR CARIBE	<p><b>JUEVES.</b> En la mayor parte de la zona marítima colombiana prevalecerán las condiciones secas con cielo entre ligera y parcialmente nublado, excepto en las áreas localizadas frente de la costa del Urabá, Córdoba, Sucre y Bolívar donde se estiman lluvias, acompañadas en algunos casos por actividad eléctrica.</p> <p><b>VIERNES.</b> Gran parte del Caribe colombiano con predominio de tiempo seco, excepto áreas localizadas enfrente del litoral del Urabá, Córdoba y Sucre donde se advierten precipitaciones de variada intensidad, inclusive no se descartan tormentas eléctricas.</p>

Planeando tu día?  
Descarga YA y conoce...



Consúltalo a diario y únete a  
la Cultura del Pronóstico del IDEAM

Disponible para  



# PRONÓSTICO METEOROLÓGICO



Jueves 25 y viernes 26 de agosto de 2016

REGIÓN	PRONÓSTICO
<p><b>ANDINA</b></p>	<p><b>JUEVES.</b> En la mañana cielo mayormente cubierto con precipitaciones en zonas de Antioquia, Santander, Norte de Santander, oriente de Boyacá, Cundinamarca y Caldas, en el resto de la región prevalecerán las condiciones secas. En horas de la tarde se pronostican lluvias en sectores de Antioquia; Santander; Norte de Santander; oriente de Boyacá, Cundinamarca y Caldas; Risaralda; Caldas y Quindío. Posibles descargas eléctricas. Para la noche se estiman precipitaciones intensas con tormentas eléctricas en zonas de Antioquia, Santander, Norte de Santander, Risaralda y Caldas. Lluvias menos intensas en sectores de Boyacá, Cundinamarca, sur de Huila y norte de Tolima.</p> <p><b>VIERNES.</b> Cielo mayormente cubierto con precipitaciones en zonas de los Santanderes y Antioquia. Lluvias de menor volumen en Boyacá, Cundinamarca, Risaralda, Caldas, Quindío y oriente de Cauca y Nariño. Probabilidad de actividad eléctrica.</p>
<p><b>INSULAR PACÍFICA</b></p>	<p><b>JUEVES.</b> En Malpelo se estiman lluvias en la mañana y al finalizar la tarde. En Gorgona predominio tiempo seco en el día durante la noche se estiman precipitaciones.</p> <p><b>VIERNES.</b> Para Gorgona se prevé cielo mayormente cubierto con precipitaciones al finalizar la tarde y durante la noche. En Malpelo predominará el tiempo seco con nubosidad variada.</p>
<p><b>PACÍFICA</b></p>	<p><b>JUEVES.</b> En la mañana prevalecerá el tiempo seco, salvo en sectores de Chocó donde se advierten precipitaciones, acompañadas inclusive de actividad eléctrica. En horas de la tarde cielo mayormente nublado con lluvias en áreas de Chocó, Valle del Cauca y Cauca, predominio de tiempo seco en el resto de la región. En la noche se pronostica abundante nubosidad con lluvias de variada intensidad en sectores de Chocó, Cauca, Valle del Cauca y Nariño. Alta probabilidad de tormenta eléctrica.</p> <p><b>VIERNES.</b> En amplios sectores de Chocó se estiman lluvias con actividad eléctrica en algunos casos. En sectores de Valle del Cauca, Cauca y Nariño son estimadas precipitaciones desde mediados de la tarde en adelante y por la noche.</p>
<p><b>OCÉANO PACÍFICO</b></p>	<p><b>JUEVES.</b> En varios sectores del centro y norte del Pacífico nacional persistirán las condiciones nubosas con lluvias durante la jornada y probabilidad de descargas eléctricas.</p> <p><b>VIERNES.</b> Cielo mayormente cubierto con precipitaciones en la madrugada y primeras horas de la mañana y luego al final de la tarde y durante la noche en sectores del centro y norte de la zona oceánica, incluidos sectores próximos a la costa. Posibilidad de tormentas eléctricas</p>

Planeando tu día? Descarga YA y conoce...



Consúltalo a diario y únete a la Cultura del Pronóstico del IDEAM

Disponible para  





# PRONÓSTICO METEOROLÓGICO



Jueves 25 y viernes 26 de agosto de 2016

REGIÓN	PRONÓSTICO
<p><b>ORINOQUÍA</b></p>	<p><b>JUEVES.</b> En horas de la mañana se prevén condiciones secas en la mayor parte de la región salvo en sectores del suroccidente de Vichada, occidente Casanare y Arauca y oriente y sur de Meta donde se estiman precipitaciones de variada intensidad. En la tarde se prevé mayor cantidad de nubosidad con precipitaciones en zonas dispersas de Vichada, Arauca, Casanare y Meta. Posibilidad de tormentas eléctricas. En horas de la noche se estiman lluvias en Vichada y en el centro y occidente de Meta con probabilidad de tormentas eléctricas.</p> <p><b>VIERNES.</b> Cielo mayormente nublado con lluvias y/o lloviznas en el occidente de Arauca y Casanare y sectores dispersos de Meta y Vichada. Posibilidad de descargas eléctricas.</p>
<p><b>AMAZONÍA</b></p>	<p><b>JUEVES.</b> En la mañana cielo mayormente nublado con lluvias en Guainía, Vaupés, Guaviare, oriente de Caquetá y norte y oriente de Amazonas, en el resto de la región predominio de tiempo seco. Para la tarde se estiman precipitaciones en zonas del oriente, especialmente en Vaupés, Guaviare, Guainía y Amazonas. En la noche son pronosticadas lluvias en zonas de Amazonas, Caquetá, Putumayo y en el oriente de Vaupés y Guainía.</p> <p><b>VIERNES.</b> Cielo mayormente cubierto con precipitaciones en zonas del oriente y centro de la región en áreas de Guainía, Vaupés, Amazonas y Guaviare. No se descarta actividad eléctrica.</p>

Planeando tu día?  
 Descarga YA y conoce...

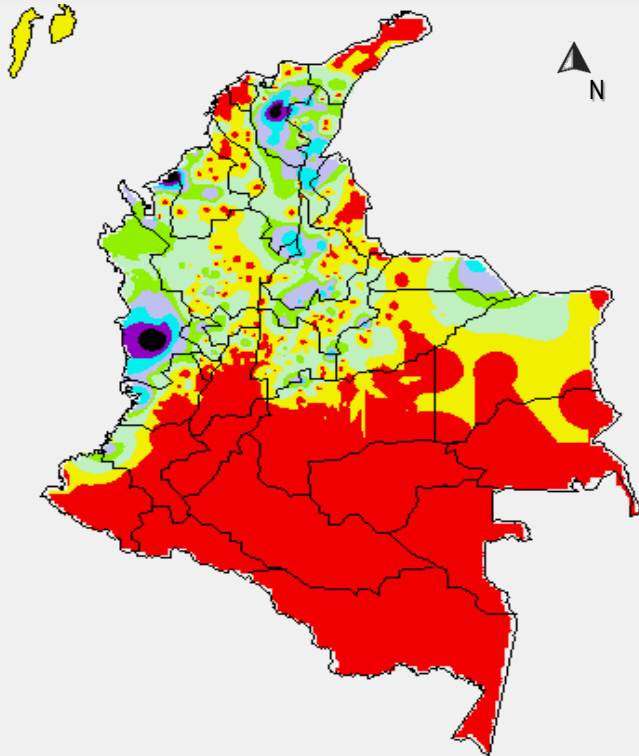


Consúltalo a diario y únete a  
 la Cultura del Pronóstico del IDEAM

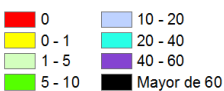
Disponible para  

# MAPAS DE PRECIPITACIÓN

**Precipitación diaria:** desde las 7:00 a. m. del día miércoles 24 de agosto hasta las 7:00 a.m. del día jueves 25 de agosto de 2016.

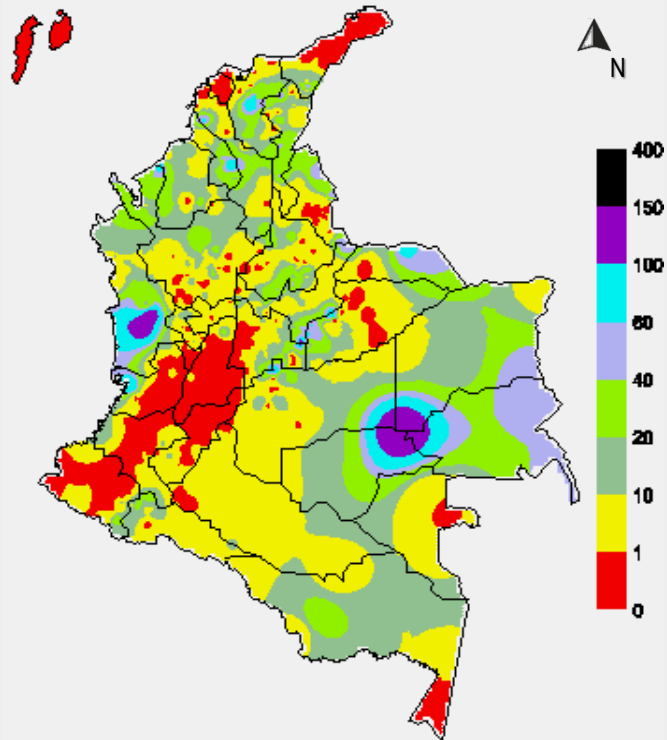


PRECIPITACIÓN EN mm

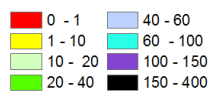


1 milímetro de precipitación equivale a 1 litro de lluvia por m<sup>2</sup>

**Precipitación de los últimos 3 días:** desde las 7:00 a. m. del día lunes 22 de agosto hasta las 7:00 a. m. del día jueves 25 de agosto de 2016.



PRECIPITACIÓN EN mm



1 milímetro de precipitación equivale a 1 litro de lluvia por m<sup>2</sup>

## ALERTAS VIGENTES E INFORMACIÓN ADICIONAL

Para mayor información sobre el pronóstico del estado del tiempo, informes técnicos diarios, comunicados especiales, mapas diarios de temperaturas máximas y mínimas e información diaria de precipitación se sugiere consultar los siguientes enlaces:

- [MAPA DIARIO DE TEMPERATURA MÁXIMA.](#)
- [MAPA DIARIO DE TEMPERATURA MÍNIMA.](#)
- [INFORMACIÓN DIARIA DE PRECIPITACIÓN Y TEMPERATURA DE LOS PRINCIPALES AEROPUERTOS DEL PAÍS.](#)
- [MOAICO MAPAS DE PRECIPITACIÓN DIARIA EN MILÍMETROS.](#)

# ALERTAS POR NIVELES DE LOS RÍOS

## REGIÓN ORINOQUIA

### SITIOS PARA LOS CUALES SE GENERA LA ALERTA

#### ALERTA ROJA

#### NIVELES ALTOS EN EL RÍO INIRIDA A LA ALTURA DE PUERTO INIRIDA

A pesar que los niveles se han estabilizado y que la tendencia para los siguientes días se prevé sea de muy ligero descenso, se mantiene este nivel de alerta dado que los valores actuales de los niveles se encuentran en estados altos con afectación en los sectores ribereños más bajos tanto urbano como rural especialmente del municipio de Puerto Inírida-Guainía.

El IDEAM mantiene la recomendación para que la población en general y autoridades locales de Gestión del Riesgo, mantengan atento seguimiento al comportamiento de los niveles y tomen las medidas pertinentes ante los impactos causados por el desbordamiento del río.

## REGIÓN ORINOQUIA

### SITIOS PARA LOS CUALES SE GENERA LA ALERTA

#### ALERTA NARANJA

#### NIVELES ALTOS EN EL RIO META A LA ALTURA DE PUERTO LOPEZ

Continúan altos los niveles del río Meta a la altura de la población de Puerto López (Meta) por lo que se mantiene este nivel de alerta.

Aunque durante los últimos días el nivel ha tendido a descender muy lentamente, durante los próximos días no se descartan nuevas oscilaciones dado que han persistido las lluvias sobre sectores de la cuenca alta.

El IDEAM mantiene la recomendación para que pobladores ribereños se mantengan atentos al comportamiento de los niveles tanto del cauce principal del Meta como de aportantes tales como el **Guayuriba, Guatiquía, Guacavía, Cravo Sur, Cusiana y Casanare.**

## REGIÓN CARIBE

### SITIOS PARA LOS CUALES SE GENERA LA ALERTA

#### ALERTA AMARILLA

#### PROBABILIDAD DE INCREMENTOS SÚBITOS EN LOS RÍOS DEL GOLFO DE URABÁ

Se mantiene este nivel de alerta dado que se han presentado lluvias durante las últimas horas sobre sectores del Golfo de Urabá las cuales podrían generar incrementos súbitos significativos en los ríos de este sector como el Mulatos, León, Chigorodó, Carepa, Apartadó, Vijagüal, Zungo, Grande, Guadualito, Currulao y Turbo.

El IDEAM mantiene la recomendación para que la ciudadanía en general mantenga atento seguimiento al comportamiento de los niveles de los ríos en sectores del Golfo de Urabá.

# ALERTAS POR NIVELES DE LOS RÍOS

## REGIÓN ORINOQUIA

### SITIOS PARA LOS CUALES SE GENERA LA ALERTA

**ALERTA  
AMARILLA**

#### **NIVELES ALTOS EN EL RIO ORINOCO EN PUERTO CARREÑO**

En la última semana se han registrado descenso en los niveles de cerca de 50 cms en el río Orinoco a la altura de la población de Puerto Carreño-Vichada (población que queda ubicada justo en la confluencia entre los ríos Orinoco y Meta). Los niveles aun están en el rango de valores altos, por lo que se mantiene este nivel de alerta.

Se espera que dicha tendencia se mantenga en los siguientes días.

#### **NIVELES PROBABILIDAD INCREMENTO EN EL NIVEL DEL RÍO GUEJAR APORTANTE AL GUAVIARE EN LA CUENCA ALTA**

Se mantiene este nivel de alerta dado que el nivel del río Guejar, particularmente en jurisdicción del municipio de Vistahermosa (Meta), ha presentado valores altos aunque se destaca que es probable que estos tiendan a descender.

Se prevé que se mantengan las oscilaciones en otros de los aportantes al Guaviare como son los ríos Ariari y Guayabero.

## REGIÓN PACÍFICA

### SITIOS PARA LOS CUALES SE GENERA LA ALERTA

**ALERTA  
AMARILLA**

#### **PROBABILIDAD DE CRECIENTE SÚBITAS**

Se mantiene alerta amarilla debido que los niveles del río Atrato presentan valores altos y se han presentaron eventos de precipitación de variada intensidad durante las últimas horas particularmente a la altura del municipio de Quibdó (Chocó). EL IDEAM mantiene la recomendación para que pobladores ribereños se mantengan atentos al comportamiento de los niveles del río.

# ALERTAS POR AMENAZAS DE INCENDIOS DE LA COBERTURA VEGETAL

## ALERTA ROJA:

Amenaza Alta o muy alta de ocurrencia de incendios de la cobertura vegetal en zonas de bosques, cultivos y pastos, localizados en los siguientes municipios y sectores aledaños:

## ALERTA NARANJA:

Amenaza moderada de ocurrencia de incendios de la cobertura vegetal en zonas de bosques, cultivos y pastos, localizados en los siguientes municipios y sectores aledaños:

## REGIÓN CARIBE

### SITIOS PARA LOS CUALES SE GENERA LA ALERTA

#### ALERTA ROJA

**ATLÁNTICO:** Barranquilla, Candelaria, Galapa, Luruaco, Palmar de Varela, Piojó, Puerto Colombia, Repelón, Santo Tomás, Suan y Tubará.  
**BOLÍVAR:** Calamar, San Estanislao, Santa Rosa, Simití, Turbaco y Villanueva.  
**CESAR:** Agustín Codazzi y El Paso.  
**LA GUAJIRA:** Albania, Barrancas, Hato Nuevo, Maicao, Manaure, Riohacha y Uribia.  
**MAGDALENA:** El Retén, Pivijay, Remolino, Salamina y Sitionuevo.

## REGIÓN CARIBE

### SITIOS PARA LOS CUALES SE GENERA LA ALERTA

#### ALERTA NARANJA

**ATLÁNTICO:** Malambo, Polonuevo, Sabanagrande, Sabanalarga y Soledad.  
**BOLÍVAR:** Cartagena de Indias y Mompós.  
**CESAR:** Astrea.  
**CÓRDOBA:** Sahagún.  
**LA GUAJIRA:** San Juan del Cesar.  
**MAGDALENA:** Algarrobo, Fundación, Pijiño del Carmen, Puebloviejo, San Sebastián de Buenavista y San Zenón.

*Especial atención en los Parques Nacionales Naturales Ciénaga Grande de Santa Marta, de Macuira e Isla de Salamanca.*

# ALERTAS POR AMENAZAS DE INCENDIOS DE LA COBERTURA VEGETAL

**ALERTA ROJA:**

Amenaza Alta o muy alta de ocurrencia de incendios de la cobertura vegetal en zonas de bosques, cultivos y pastos, localizados en los siguientes municipios y sectores aledaños:

**ALERTA NARANJA:**

Amenaza moderada de ocurrencia de incendios de la cobertura vegetal en zonas de bosques, cultivos y pastos, localizados en los siguientes municipios y sectores aledaños:

## REGIÓN ANDINA

### SITIOS PARA LOS CUALES SE GENERA LA ALERTA

**ALERTA ROJA**

**BOYACÁ:** Buenavista y Maripí.

**CALDAS:** Manizales, Neira y Villamaría.

**CAUCA:** Argelia, Bolívar, Cajibío, Caldono, Caloto, Corinto, El Tambo, Guachené, Jambaló, La Sierra, La Vega, Miranda, Morales, Padilla, Páez (Belalcázar), Patía (El Bordo), Piendamó, Popayán, Puerto Tejada, Puracé (Coconuco), Rosas, San Sebastián, Santander de Quilichao, Silvia, Sotaró (Paispamba), Suárez, Timbío, Toribío, Totoró y Villa Rica.

**CUNDINAMARCA:** Agua de Dios, Beltrán, Bituima, Chaguaní, Girardot, Guaduas, Guataquí, Jerusalén, La Vega, Nariño, Nilo, Nocaima, Pacho, Pulí, Ricaurte, San Juan de Río Seco, Sasaima, Sylvania, Tocaima, Vianí y Villeta.

**HUILA:** San Agustín.

**NARIÑO:** Albán (San José), Ancuya, Arboleda (Berruecos), Belén, Buesaco, Chachagüí, Colón (Génova), Consacá, El Peñol, El Tablón, El Tambo, Funes, Guaitarilla, Imués, La Cruz, La Florida, La Llanada, La Unión, Linares, Los Andes (Sotomayor), Mallama (Piedrancha), Nariño, Ospina, Pasto, Providencia, Samaniego, San Bernardo, San Lorenzo, San Pablo, San Pedro de Cartago (Cartago), Sandoná, Santa Cruz (Guachavés), Sapuyes, Taminango, Tangua, Túquerres y Yacuanquer.

**NORTE DE SANTANDER:** Ábrego, Cáchira, Cúcuta, Gramalote, Los Patios, Pamplona, Salazar, San Cayetano y Villa Caro.

**QUINDÍO:** Armenia, Buenavista, Calarcá, Córdoba, Génova, La Tebaida, Montenegro, Pijao, Quimbaya y Salento.

**SANTANDER:** California, Charta, Guaca, Matanza, Puerto Parra, San Andrés y Santa Bárbara.

**TOLIMA:** Alvarado, Ambalema, Anzoátegui, Armero (Guayabal), Ataco, Cajamarca, Carmen de Apicalá, Chaparral, Coello, Coyaima, Cunday, Espinal, Flandes, Guamo, Ibagué, Icononzo, Lérída, Líbano, Melgar, Murillo, Natagaima, Ortega, Piedras, Planadas, Prado, Purificación, Rioblanco, Roncesvalles, Rovira, Saldaña, San Antonio, San Luis, Santa Isabel, Suárez, Valle de San Juan, Venadillo, Villahermosa y Villarrica.

**VALLE DEL CAUCA:** Alcalá, Bolívar, Buga, Cali, Candelaria, Cartago, El Cerrito, Florida, Ginebra, Guacarí, Jamundí, La Cumbre, Palmira, Pradera, Tuluá, Vijes, Yotoco y Yumbo.

# ALERTAS POR AMENAZAS DE INCENDIOS DE LA COBERTURA VEGETAL

**ALERTA ROJA:**

Amenaza Alta o muy alta de ocurrencia de incendios de la cobertura vegetal en zonas de bosques, cultivos y pastos, localizados en los siguientes municipios y sectores aledaños:

**ALERTA NARANJA:**

Amenaza moderada de ocurrencia de incendios de la cobertura vegetal en zonas de bosques, cultivos y pastos, localizados en los siguientes municipios y sectores aledaños:

## REGIÓN ANDINA

### SITIOS PARA LOS CUALES SE GENERA LA ALERTA

**ALERTA  
NARANJA**

**ANTIOQUIA:** Abejorral, Caramanta, Pueblorrico y Valparaiso.

**BOYACÁ:** Covarachía y Ráquira.

**CALDAS:** Anserma, Aranzazu, Filadelfia, La Merced, Manzanares, Marquetalia, Marulanda, Pensilvania, Risaralda, Salamina, Samaná, Supia y Viterbo.

**CAUCA:** Buenos Aires.

**CUNDINAMARCA:** Fúquene, Guachetá, Guayabal de Síquima, Simijaca y Susa.

**HUILA:** Aipe.

**NARIÑO:** Cumbitara y Policarpa.

**RISARALDA:** Apía, Belén de Umbría, Pereira y Quinchía.

**SANTANDER:** Capitanejo, Cimitarra, Macaravita, Molagavita y San Miguel.

**TOLIMA:** Casabianca, Fresno, Herveo, Honda y Mariquita.

**VALLE DEL CAUCA:** Obando y Ulloa.

*Especial atención en los Parques Nacionales Naturales El Cocuy, Galeras, Las Hermosas, Los Farallones de Cali, Nevado del Huila y Puracé*

# ALERTAS POR AMENAZAS DE DESLIZAMIENTO

**ALERTA ROJA:**

Amenaza alta a muy alta por deslizamientos de tierra detonados por lluvias, localizados en los siguientes municipios:

**ALERTA NARANJA:**

Amenaza moderada por deslizamientos de tierra detonados por lluvias, localizados en los siguientes municipios:

## REGIÓN CARIBE

**ALERTA NARANJA**

### SITIOS PARA LOS CUALES SE GENERA LA ALERTA

**MAGDALENA:** Pivijay

## REGIÓN ANDINA

**ALERTA ROJA**

### SITIOS PARA LOS CUALES SE GENERA LA ALERTA

**CUNDINAMARCA:** Guayabetal

## REGIÓN ANDINA

**ALERTA NARANJA**

### SITIOS PARA LOS CUALES SE GENERA LA ALERTA

**BOYACÁ:** San Luis de Gaceno y Santa María.  
**CUNDINAMARCA:** Gachalá, Gutiérrez, Medina, Quetame y Ubalá.  
**NORTE DE SANTANDER:** Chitagá y Toledo.

## REGIÓN ORINOQUIA

**ALERTA ROJA**

### SITIOS PARA LOS CUALES SE GENERA LA ALERTA

**META:** Acacías y Villavicencio.

## REGIÓN ORINOQUIA

**ALERTA NARANJA**

### SITIOS PARA LOS CUALES SE GENERA LA ALERTA

**META:** Cubarral, Cumaral, El Calvario, El Castillo, Guamal, Lejanías, Mesetas, Restrepo, San Juan de Arama y San Juanito.



# ALERTAS POR AMENAZAS DE DESLIZAMIENTO

**ALERTA ROJA:**

Amenaza alta a muy alta por deslizamientos de tierra detonados por lluvias, localizados en los siguientes municipios:

**ALERTA NARANJA:**

Amenaza moderada por deslizamientos de tierra detonados por lluvias, localizados en los siguientes municipios:

<b>REGIÓN PACÍFICA</b>	
<b>SITIOS PARA LOS CUALES SE GENERA LA ALERTA</b>	
<b>ALERTA ROJA</b>	<b>CHOCÓ:</b> Atrato (Yuto), Cértogui y Lloró.

<b>REGIÓN PACÍFICA</b>	
<b>SITIOS PARA LOS CUALES SE GENERA LA ALERTA</b>	
<b>ALERTA NARANJA</b>	<b>CHOCÓ:</b> Alto Baudó (Pie de Pato), Bagadó, Bajo Baudó (Pizarro), Condoto, El Cantón del San Pablo (Managrú), El Carmen, Istmina, Medio Atrato (Betè), Medio Baudó(Boca de Pepé), Medio San Juan (Andagoya), Nóvita, Nuquí, Quibdó, Río Iró (Santa Rita), Río Quito (Paimadó), Tadó y Unión Panamericana (Animas). <b>VALLE DEL CAUCA:</b> Buenaventura

# ALERTAS METEOMARINA

<b>MAR CARIBE</b>	
<b>SITIOS PARA LOS CUALES SE GENERA LA ALERTA</b>	
<b>ALERTA AMARILLA</b>	<p><b>POR PLEAMAR</b>                      Hasta el 27 de agosto del año en curso, se mantendrá una de las pleamares más significativas en el Caribe colombiano, asociada con la marea astronómica. Por lo que se recomienda a habitantes costeros estar atentos a la evolución del fenómeno.</p>
<b>ALERTA AMARILLA</b>	<p><b>POR TIEMPO LLUVIOSO</b>                      Para el día de hoy en amplios sectores localizados frente al litoral del Urabá, Córdoba y Sucre se estima prevalezcan las condiciones lluviosas con posibilidad de tormentas eléctricas y rachas de viento en algunos casos, por lo que se recomienda a pescadores y usuarios de embarcaciones menores consultar con las Capitanías de puerto.</p>

<b>OCÉANO PACÍFICO</b>	
<b>SITIOS PARA LOS CUALES SE GENERA LA ALERTA</b>	
<b>ALERTA AMARILLA</b>	<p><b>POR TIEMPO LLUVIOSO</b>                      En el centro y norte del Pacífico nacional se pronostican lluvias a diferentes horas, acompañadas en algunos momentos de actividad eléctrica y ráfagas de viento, por lo que se recomienda a pescadores y usuarios de embarcaciones de poco calado consultar con las Capitanías de puerto antes de zarpar.</p>

°C: grados Celsius

m: metros

mm: milímetros

msnm: metros sobre nivel del mar

Km/h: kilómetros por hora

HLC: hora local colombiana

GOES: Geostationary Operational Environmental Satellites (Satélite Geoestacionario Operacional Ambiental).

GOES-13 es el designado GOES-Este, localizado en 75° W sobre el ecuador geográfico.

PNN: Parque Nacional Natural

SFF: Santuario de Fauna y Flora



**ALERTA ROJA. PARA TOMAR ACCIÓN** Advierte a los sistemas de prevención y atención de desastres sobre la amenaza que puede ocasionar un fenómeno con efectos adversos sobre la población, el cual requiere la atención inmediata por parte de la población y de los cuerpos de atención y socorro. Se emite una alerta sólo cuando la identificación de un evento extraordinario indique la probabilidad de amenaza inminente y cuando la gravedad del fenómeno implique la movilización de personas y equipos, interrumpiendo el normal desarrollo de sus actividades cotidianas.



**ALERTA NARANJA. PARA PREPARARSE** Indica la presencia de un fenómeno. No implica amenaza inmediata y como tanto es catalogado como un mensaje para informarse y prepararse. El aviso implica vigilancia continua ya que las condiciones son propicias para el desarrollo de un fenómeno, sin que se requiera permanecer alerta.



**ALERTA AMARILLA. PARA INFORMARSE** Es un mensaje oficial por el cual se difunde información. Por lo regular se refiere a eventos observados, reportados o registrados y puede contener algunos elementos de pronóstico a manera de orientación. Por sus características pretéritas y futuras difiere del aviso y de la alerta, y por lo general no está encaminado a alertar sino a informar.

**CONDICIONES NORMALES** Indica que no existe ninguna clase de alerta para la región o zona mencionada.

**OMAR FRANCO** | Director General

**CHRISTIAN EUSCÁTEGUI** | Jefe Oficina del Servicio de Pronósticos y Alertas

Profesionales de Turno:

Jorge GONZÁLEZ, Juan BARRIOS, Sonia BERMÚDEZ, Daniel USECHE, Alexander MARTÍNEZ, Mauricio TORRES y Alberto PARDO.

<http://www.ideam.gov.co>

Correos electrónicos: [servicio@ideam.gov.co](mailto:servicio@ideam.gov.co), [alertas@ideam.gov.co](mailto:alertas@ideam.gov.co)

Calle 25D # 96B - 70, Piso 3. Bogotá, D.C., Colombia.

Teléfono: 3075625 Ext. 1334-1336.

Síganos en:

