

# INFORME TÉCNICO DIARIO Nº 232

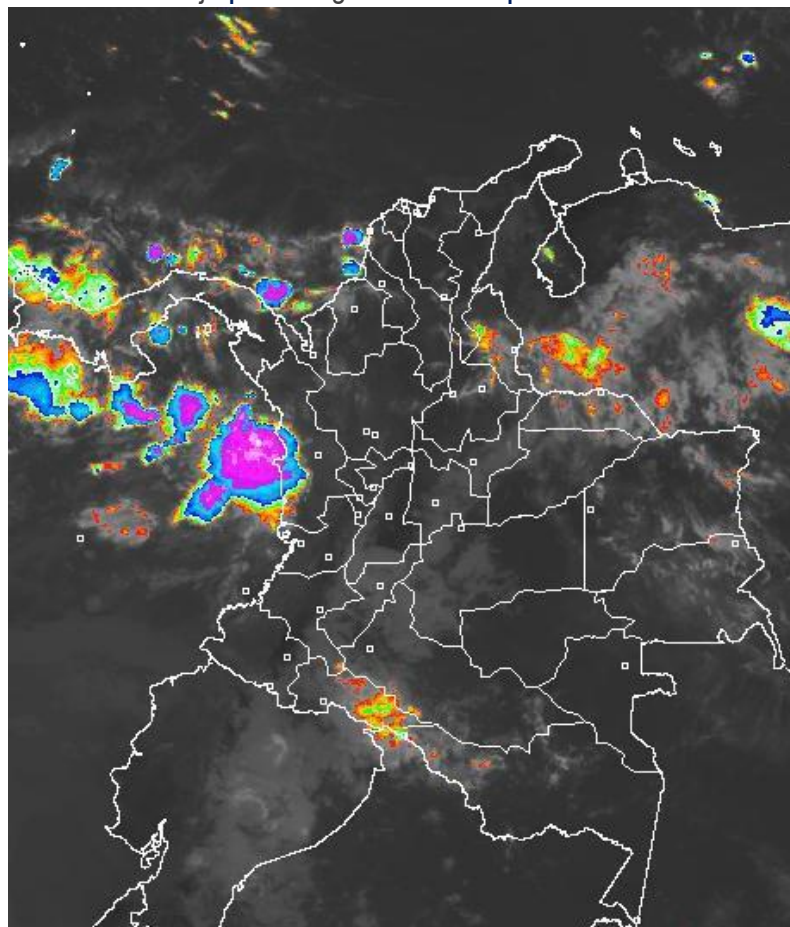
El IDEAM comunica al Sistema Nacional de Gestión del Riesgo (SNGR) y al Sistema Nacional Ambiental (SINA).

Bogotá D. C., viernes 19 de agosto de 2016. Hora de actualización:  
11:52 a. m. HLC



## IMAGEN SATELITAL

Canal Infrarrojo | 19 de Agosto de 2016 | Hora 8:45 a.m. HLC



## CONDICIONES HIDROMETEOROLÓGICAS ACTUALES

En las últimas horas se ha presentado un descenso en la nubosidad y de las precipitaciones en gran parte del territorio colombiano, salvo en el departamento de Putumayo y cuenca del centro y norte del Océano Pacífico.

El pronóstico para el día de hoy se prevé que las precipitaciones estén concentradas en el noroccidente del país, especialmente en los departamentos de Chocó, occidente de Antioquia y sectores de Córdoba. Lluvias de menor intensidad se presentaron en el piedemonte amazónico y llanero y sectores del nororiente de la región andina. El IDEAM, advierte por las condiciones en el fortalecimiento de los vientos y oleaje, principalmente en el litoral del mar Caribe, para que la comunidad en general esté en alerta y consulte con las capitanías de puerto sobre estos eventos atmosféricos.

Consulte todos los días el pronóstico del tiempo y las alertas hidrometeorológicas vigentes del IDEAM, en un formato de calidad. Alrededor de las 7:30 a. m. está a disposición del público en [www.ideam.gov.co](http://www.ideam.gov.co).

Se puede ver también en dispositivos móviles **AQUÍ**



# LO MÁS DESTACADO

ALERTA ROJA  
PARA TOMAR ACCIÓN

ALERTA NARANJA  
PARA PREPARARSE

ALERTA AMARILLA  
PARA INFORMARSE

## LLUVIAS

- En las últimas 24 horas se presentó descenso considerable de las precipitaciones, las cuales se concentraron al norte de la región Orinoquia y en sectores aislados de la Caribe y Andina. El mayor registro se presentó en el municipio de **Medina (Cundinamarca)**, con **98.0 mm**.

## ALERTA ROJA

- Por niveles altos en los ríos Inírida, Orinoco, Meta y Guacavía. Sus niveles oscilan en el rango de muy altos, con registros muy próximos a las cotas de desbordamiento.
- Por amenaza alta de deslizamientos de tierra detonados por lluvias, en sectores inestables o de alta pendiente, localizados en municipios de las regiones Andina, Pacífica y Orinoquía.
- Por alta posibilidad de incendios de la cobertura vegetal en varios municipios de las regiones Caribe y Andina.

## ALERTA NARANJA

- Por amenaza moderada de deslizamientos de tierra detonados por lluvias, en sectores inestables o de alta pendiente, localizados en municipios de las regiones Andina, Orinoquia y Pacífica.
- Por niveles altos del río Atrato.
- Por moderada posibilidad de incendios de la cobertura vegetal en varios municipios de las regiones Orinoquia, Caribe, Andina y Amazonía.

## ALERTA AMARILLA

- Por probabilidad de crecientes súbitas en los ríos de montaña en los departamentos de Santander y Norte de Santander. Igualmente para varias corrientes vertientes al Golfo de Urabá.
- Por niveles altos del embalse de La Esmeralda, de la central de energía de Chivor.
- Por tiempo lluvioso y pleamar en el Océano Pacífico.

# PRONÓSTICO CONDICIONES METEOROLÓGICAS ESPECIALES

## ÁREA DEL VOLCÁN GALERAS

En la mañana y hasta entrada la tarde pesitrán las condiciones secas, luego se advierten precipitaciones ligeras y dispersas.

EL SERVICIO GEOLÓGICO COLOMBIANO reporta en nivel AMARILLO (III): CAMBIOS EN EL COMPORTAMIENTO DE LA ACTIVIDAD VOLCÁNICA. Lat: 1.55 Lon: -77.37

ELEVACIÓN (pies)	DIRECCIÓN	VELOCIDAD	
		NUDOS	Km/h
10,000	ESTE	10 - 15	18 - 27
18,000	ESTE	10 - 15	18 - 27
24,000	OESTE	5 - 10	9 - 18
30,000	NORESTE	0 - 5	0 - 9

## ÁREA DEL VOLCÁN NEVADO DEL HUILA

En la mañana y hasta entrada la tarde prevalecerán las condiciones secas, luego se advierten precipitaciones ligeras y dispersas.

EL SERVICIO GEOLÓGICO COLOMBIANO reporta en nivel AMARILLO (III): CAMBIOS EN EL COMPORTAMIENTO DE LA ACTIVIDAD VOLCÁNICA. Lat: 2.92 Lon: -76.05

ELEVACIÓN (pies)	DIRECCIÓN	VELOCIDAD	
		NUDOS	Km/h
10,000	SURESTE	5 - 10	9 - 18
18,000	ESTE	15 - 20	27 - 36
24,000	SUROESTE	0 - 5	0 - 9
30,000	NOROESTE	5 - 10	9 - 18

## ÁREA DEL VOLCÁN CERRO MACHÍN

En las horas de la mañana se prevé tiempo seco. Después del mediodía se incrementará la nubosidad con baja probabilidad de lluvias

EL SERVICIO GEOLÓGICO COLOMBIANO reporta en nivel AMARILLO (III): CAMBIOS EN EL COMPORTAMIENTO DE LA ACTIVIDAD VOLCÁNICA. Lat: 4.89 Lon: -75.62

ELEVACIÓN (pies)	DIRECCIÓN	VELOCIDAD	
		NUDOS	Km/h
10,000	SURESTE	5 - 10	9 - 18
18,000	ESTE	15 - 20	27 - 36
24,000	SURESTE	5 - 10	9 - 18
30,000	NORESTE	0 - 5	0 - 9

## ÁREA DEL VOLCÁN NEVADO DEL RUIZ

En la mañana y hasta entrada la tarde se prevé tiempo seco, luego se estiman precipitaciones dispersas.

EL SERVICIO GEOLÓGICO COLOMBIANO reporta en nivel AMARILLO (III): CAMBIOS EN EL COMPORTAMIENTO DE LA ACTIVIDAD VOLCÁNICA. Lat: 0.81-Lon:77.93 Lat: 0.76 Lon:-77.95

ELEVACIÓN (pies)	DIRECCIÓN	VELOCIDAD	
		NUDOS	Km/h
10,000	SURESTE	5 - 10	9 - 18
18,000	ESTE	15 - 20	27 - 36
24,000	ESTE	5 - 10	9 - 18
30,000	NOROESTE	0 - 5	0 - 9

## ÁREA DEL COMPLEJO VOLCÁNICO CHILES-CERRO NEGRO DE

En la mañana y hasta entrada la tarde se prevé tiempo seco, luego se estiman precipitaciones dispersas.

EL SERVICIO GEOLÓGICO COLOMBIANO reporta en nivel AMARILLO (III): CAMBIOS EN EL COMPORTAMIENTO DE LA ACTIVIDAD VOLCÁNICA. Lat: 0.81-Lon:77.93 Lat: 0.76 Lon:-77.95

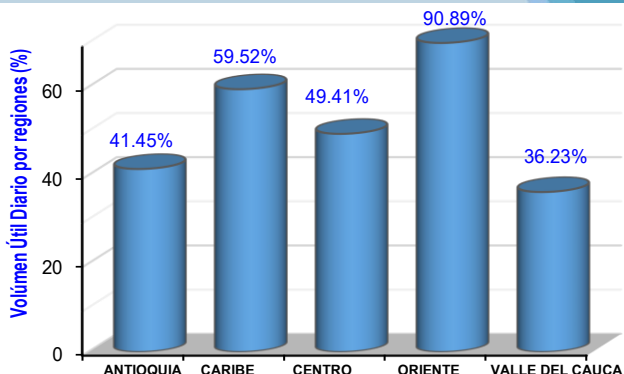
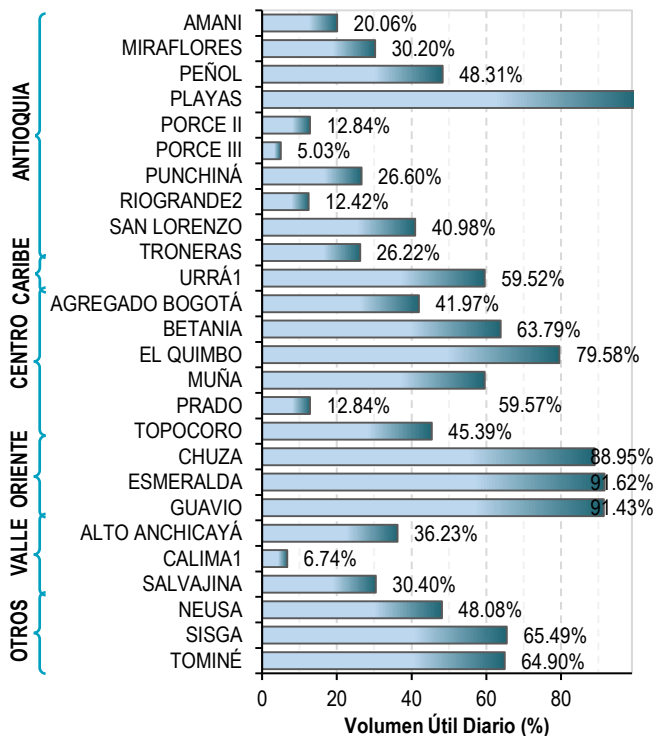
ELEVACIÓN (pies)	DIRECCIÓN	VELOCIDAD	
		NUDOS	Km/h
10,000	ESTE	5 - 10	9 - 18
18,000	ESTE	10 - 15	18 - 27
24,000	OESTE	5 - 10	9 - 18
30,000	NORTE	0 - 5	0 - 9

# ESTADO DE LOS EMBALSES

A continuación se relaciona el volumen útil diario de los principales embalses del país (expresado en porcentaje), de acuerdo con la información reportada por XM S.A. E.S.P en la siguiente dirección electrónica:

<http://ido.xm.com.co/ido/SitePages/hidrologia.aspx?q=reservas>

## VOLUMEN ÚTIL DIARIO EN LOS PRINCIPALES EMBALSES DEL PAÍS



Para estar informado diariamente de lo que pasa con el pronóstico del tiempo y las alertas.

Síguenos en Twitter  
@IDEAMColombia



## PRECIPITACIONES

A continuación se relacionan los municipios donde en las últimas 24 horas se registraron precipitaciones iguales o superiores a 350.0 mm.

DEPARTAMENTO	MUNICIPIO
<b>ANTIOQUIA</b>	La Unión (52.8), Betulia (35.0), Jericó (35.0).
<b>ARAUCA</b>	Tame (82.6).
<b>CASANARE</b>	Chámeza (35.5).
<b>CESAR</b>	La Gloria (64.0).
<b>CUNDINAMARCA</b>	<b>Medina (98.0).</b>
<b>META</b>	Cumaral (62.0), San Martín (60.0), San Martín (56.0), Cubarral (45.0), Fuente de Oro (38.0).
<b>NORTE DE SANTANDER</b>	Toledo (45.0).
<b>SANTANDER</b>	Curití (52.6).

Para estar informado diariamente de lo que pasa con el **pronóstico del tiempo y las alertas.**

Síguenos en Twitter  
**@IDEAMColombia**



## TEMPERATURAS MÁXIMAS

A continuación se relacionan los municipios donde en las últimas 24 horas se registraron temperaturas iguales o superiores a 35.0 °C.

DEPARTAMENTO	MUNICIPIO
<b>ATLANTICO</b>	Manatí (36.6).
<b>BOLÍVAR</b>	Pinillos (36.8), Zambrano (36.0), Carmen de Bolívar (35.6).
<b>CESAR</b>	Valledupar (38.2), Codazzi (37.4).
<b>CUNDINAMARCA</b>	Jerusalén (37.4).
<b>HUILA</b>	Villavieja (35.4).
<b>LA GUAJIRA</b>	Riohacha (37.0), Maicao (36.6), Urumita (36.6), Uribia (36.4).
<b>MAGDALENA</b>	Santa Marta (36.6).
<b>NORTE DE SANTANDER</b>	Hato Nuevo (37.2), Cúcuta (36.0).
<b>SANTANDER</b>	Puerto Parra (36.0).
<b>SUCRE</b>	San Benito Abad (37.6).
<b>TOLIMA</b>	Natagaima (37.6), Saldaña (37.4), Armero-Guayabal (37.2), Guamo (36.0), Lérica (35.6), Prado (35.4).

# PRONÓSTICO METEOROLÓGICO

Viernes 19 y sábado 20 de agosto de 2016



REGIÓN	PRONÓSTICO
SABANA DE BOGOTÁ	<p><b>VIERNES.</b> En las primeras horas de la mañana se estima cielo mayormente nublado con tiempo seco. En horas de la tarde se prevé nubosidad variada y predominio de tiempo seco, salvo en algunos sectores del oriente y norte de la ciudad y de la sabana donde se estiman precipitaciones ligeras. En la noche cielo mayormente nublado con predominio de condiciones secas, excepto en áreas del oriente y norte donde se prevén lluvias.</p> <p><b>SÁBADO.</b> Se espera cielo parcialmente nublado durante la jornada con precipitaciones ligeras en horas del mediodía y algunas horas de la tarde, en horas de la noche condiciones secas.</p>
CARIBE	<p><b>VIERNES.</b> En horas de la mañana se estiman condiciones secas en gran parte de la región con vientos fuertes; salvo en áreas del Urabá donde se estiman precipitaciones ligeras. En la tarde se esperan nubes densas con lluvias con tormentas eléctricas en zonas del Urabá, y sur de la región: sur de Córdoba, sur de Bolívar y sur de Cesar, el resto de la región con tiempo seco. En la noche se presentan nubes densas principalmente al sur de la región con precipitaciones de variada intensidad en el Urabá, Córdoba, Sucre, Bolívar y Cesar.</p> <p><b>SÁBADO.</b> En la mañana predominio de tiempo seco, excepto en el Urabá y Córdoba donde se prevén lluvias entre ligeras y moderadas. En la tarde y noche se estiman condiciones nubosas con lluvias en sectores de Cesar, Bolívar, Córdoba y Urabá.</p>
ARCHIPIÉLAGO DE SAN ANDRÉS, PROVIDENCIA Y SANTA CATALINA	<p><b>VIERNES.</b> En la mañana se pronostica nubosidad variable con lluvias dispersas en cercanías al archipiélago de San Andrés y Providencia. En horas de la tarde aunque se estiman condiciones secas con cielo parcialmente cubierto. En la noche cielo con núcleos aislados de nubosidad precipitaciones esporádicas y dispersas en el área.</p> <p><b>SÁBADO.</b> En el archipiélago de San Andrés, Providencia y Santa Catalina se prevé nubosidad variada a lo largo de la jornada con lluvias ocasionales principalmente al final de la tarde y por la noche.</p>
MAR CARIBE	<p><b>VIERNES.</b> En la mayor parte del Caribe nacional se prevé tiempo seco, excepto en sectores localizados enfrente del litoral del Urabá y Córdoba y costas de Bolívar donde se presentaran precipitaciones durante las primeras horas de la mañana, a mediados de la tarde y por la noche.</p> <p><b>SÁBADO.</b> Cielo mayormente cubierto en áreas del litoral del Urabá y Córdoba donde se pronostican lluvias en horas de la tarde y la madrugada y mañana. El resto del área marítima con tiempo seco.</p>
ANDINA	<p><b>VIERNES.</b> En horas de la mañana cielo parcialmente cubierto en la región tiempo seco, salvo en sectores de Huila con lloviznas. En la tarde nubosidad variada con precipitaciones en sectores de Antioquia, y lluvias dispersas y ligeras en sectores de Norte de Santander, Boyacá, Cundinamarca, Risaralda, Caldas, Quindío. En horas de la noche se espera nubosidad con lluvias en Antioquia, oriente de Santander, Norte de Santander, Boyacá, Cundinamarca, en el resto del área predominio de tiempo seco.</p> <p><b>SÁBADO.</b> Cielo mayormente nublado con condiciones secas, salvo en sectores de Antioquia, Santander, Norte de Santander, Boyacá y Cundinamarca donde se prevén lluvias a diferentes horas de la tarde y noche. No se descarta actividad eléctrica.</p>

Planeando tu día? Descarga YA y conoce...



Consúltalo a diario y únete a la Cultura del Pronóstico del IDEAM

Disponible para



# PRONÓSTICO METEOROLÓGICO



Viernes 19 y sábado 20 de agosto de 2016

REGIÓN	PRONÓSTICO
<b>INSULAR PACÍFICA</b>	<p><b>VIERNES.</b> En Malpelo se pronostican lluvias durante algunas horas de la tarde y noche. En Gorgona se estiman precipitaciones al final de la tarde y durante la noche, luego de una mañana seca con probabilidad de actividad eléctrica.</p> <p><b>SÁBADO.</b> En Malpelo y Gorgona se pronostican lluvias en la madrugada y hasta entrada la mañana, luego prevalecerán las condiciones secas con nubosidad variada.</p>
<b>PACÍFICA</b>	<p><b>VIERNES.</b> En la mañana se estiman condiciones nubosas con precipitaciones de variada intensidad en sectores del litoral de Chocó y Valle del Cauca; lluvias ligeras en el sur de Nariño. En el resto de la región predominio de tiempo seco. En horas de la tarde cielo mayormente nublado con lluvias moderadas en sectores de Chocó, Valle del Cauca y Cauca con posibilidad de descargas eléctricas. En la noche se pronostica cielo mayormente cubierto con precipitaciones de variada intensidad en sectores de Chocó, Valle del Cauca y Cauca ; lloviznas en Nariño</p> <p><b>SÁBADO.</b> Cielo mayormente nublado con predominio de tiempo lluvioso y descargas eléctricas en sectores de Chocó y Valle del Cauca en la mañana , con lluvias dispersas en la tarde.</p>
<b>OCÉANO PACÍFICO</b>	<p><b>VIERNES.</b> En el centro y norte de la cuenca del Pacífico colombiano se prevén condiciones lluviosas con posibilidad en algunos casos de tormentas eléctricas.</p> <p><b>SÁBADO.</b> En la mañana se prevén condiciones lluviosas en amplios sectores del centro y norte del área oceánica, luego tenderá a persistir el tiempo seco en la noche.</p>
<b>ORINOQUIA</b>	<p><b>VIERNES.</b> En horas de la mañana cielo entre parcial cubierto con predominio de tiempo seco en el área. En la tarde cielo entre parcial a mayormente nublado con lluvias entre ligeras y moderadas en piedemonte de Arauca, Casanare, Meta y oriente de Vichada. En la noche se espera condiciones parcialmente nubosas en la región con lluvias en sectores de Meta</p> <p><b>SÁBADO.</b> Cielo mayormente cubierto con lluvias a diferentes horas en áreas de Arauca y occidente de Casanare y Meta. En Vichada y oriente del Meta se estiman precipitaciones a mediados de la tarde y por la noche.</p>
<b>AMAZONIA</b>	<p><b>VIERNES.</b> En la mañana se estima cielo parcialmente cubierto con precipitaciones en sectores de Putumayo y en el resto del área con tiempo seco. En horas de la tarde con núcleos nubosos dispersos y lluvias entre ligeras y moderadas en sectores de Guaviare, Vaupés, Caquetá y Putumayo. En la noche precipitaciones en Guaviare, Guainía, Vaupés, occidente de Amazonas, de Caquetá y Putumayo.</p> <p><b>SÁBADO.</b> En la región se prevé abundante nubosidad durante la jornada con lluvias en sectores de Guaviare, Guainía, occidente de Caquetá y Putumayo y oriente de Vaupés Amazonas. Posibilidad de descargas eléctricas.</p>

Planeando tu día? Descarga YA y conoce...



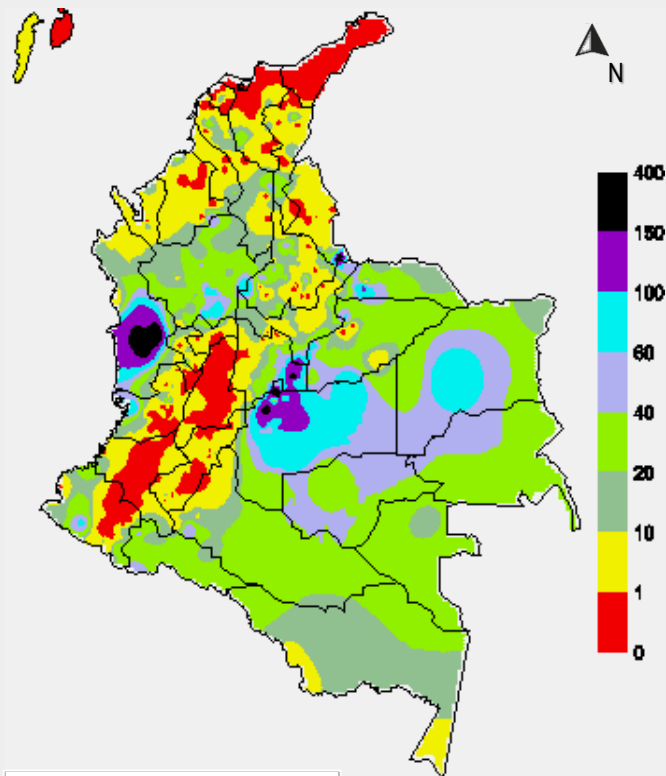
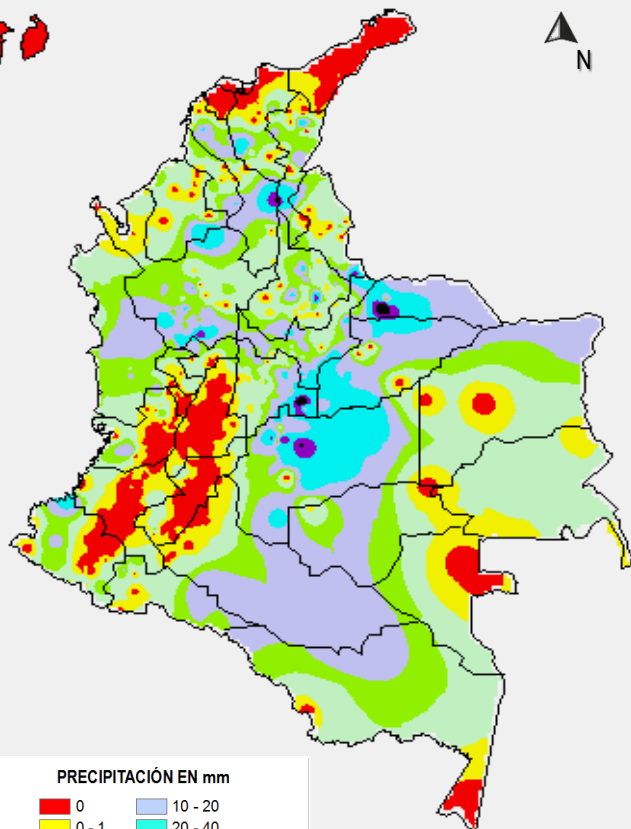
Consúltalo a diario y únete a la Cultura del Pronóstico del IDEAM

Disponible para

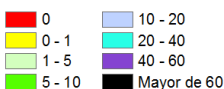
# MAPAS DE PRECIPITACIÓN

**Precipitación diaria:** desde las 7:00 a. m. del día jueves 19 de agosto hasta las 7:00 a.m. del día viernes 19 de agosto de 2016.

**Precipitación de los últimos 3 días:** desde las 7:00 a. m. del día martes 16 de agosto hasta las 7:00 a. m. del día viernes 19 de agosto de 2016.

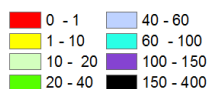


PRECIPITACIÓN EN mm



1 milímetro de precipitación equivale a 1 litro de lluvia por m<sup>2</sup>

PRECIPITACIÓN EN mm



1 milímetro de precipitación equivale a 1 litro de lluvia por m<sup>2</sup>

## ALERTAS VIGENTES E INFORMACIÓN ADICIONAL

Para mayor información sobre el pronóstico del estado del tiempo, informes técnicos diarios, comunicados especiales, mapas diarios de temperaturas máximas y mínimas e información diaria de precipitación se sugiere consultar los siguientes enlaces:

- [MAPA DIARIO DE TEMPERATURA MÁXIMA.](#)
- [MAPA DIARIO DE TEMPERATURA MÍNIMA.](#)
- [INFORMACIÓN DIARIA DE PRECIPITACIÓN Y TEMPERATURA DE LOS PRINCIPALES AEROPUERTOS DEL PAÍS.](#)
- [MOAICO MAPAS DE PRECIPITACIÓN DIARIA EN MILÍMETROS.](#)



# ALERTAS POR NIVELES DE LOS RÍOS

## REGIÓN ORINOQUIA

### SITIOS PARA LOS CUALES SE GENERA LA ALERTA

#### **NIVELES ALTOS EN EL RÍO INIRIDA A LA ALTURA DE PUERTO INIRIDA**

Se mantiene la Alerta Roja en el río Inirida a la altura de la población de Puerto Inírida – Guainía, donde se han reportado afectaciones en algunas zonas urbanas de la población, se destaca que los niveles se encuentran estables pero superando las cotas de afectación. Aunque se espera que los niveles en los próximos días comiencen a descender el IDEAM mantiene la recomendación para que la población en general y autoridades locales de Gestión del Riesgo, mantengan atento seguimiento al comportamiento de los niveles y tomen las medidas pertinentes ante los impactos causados por las inundaciones del río.

#### **NIVELES ALTOS EN EL RIO META LA ALTURA DE PUERTO LOPEZ**

Continúan altos los niveles del río Meta, a la altura de la población de Puerto López - Meta. Se prevé que el nivel del río Meta reporte nuevamente ascenso por la persistencia de las lluvias que se han presentado sobre las cuencas aportantes de la parte alta, particularmente en las cuencas de los ríos Guacavia, Guayuriba y Guatiquía. El IDEAM mantiene la recomendación para que autoridades locales de Gestión del Riesgo y pobladores ribereños que se asientan a lo largo del río Meta tomen las medidas necesarias ante los impactos que pueda causar el nuevo incremento en los niveles, especialmente en los municipios de Puerto López y Cabuyaro en el departamento del Meta.

#### **NIVELES ALTOS EN EL RIO ORINOCO EN PUERTO CARREÑO**

Persisten los niveles altos en el río Orinoco en Puerto Carreño - Vichada (población que queda ubicada justo en la confluencia entre los ríos Orinoco y Meta). El IDEAM mantiene la recomendación para que autoridades locales de Gestión del Riesgo y pobladores ribereños tomen las medidas necesarias ante los impactos que puedan causar los altos niveles del río Orinoco, especialmente en el municipio de Puerto Carreño.

**ALERTA ROJA**

# ALERTAS POR NIVELES DE LOS RÍOS

## REGIÓN ORINOQUIA

### SITIOS PARA LOS CUALES SE GENERA LA ALERTA

#### NIVELES ALTOS EN EL RÍO GUACAVIA, QUE OCASIONAN AFECTACIONES EN ZONAS RIBEREÑAS

**ALERTA  
ROJA**

Se mantiene esta alerta dado que como consecuencia de las lluvias fuertes que se han presentado en las cuencas de los ríos Guacavía, Guatiquía y Guayuriba se reportan niveles que superan cotas de afectación para los sectores ribereños más bajos, especialmente en los municipios de Cumaral y Villavicencio en el departamento del Meta. Con la persistencia de lluvias en algunos sectores de la cuenca se espera que estos niveles se mantengan altos. Por tanto, el IDEAM mantiene la recomendación para que autoridades locales de Gestión del Riesgo y pobladores ribereños que se asientan a lo largo de todo el río Guacavía, tomen las medidas pertinentes ante los impactos que puedan estar ocasionando estos incrementos de nivel en estos ríos.

## REGIÓN PACÍFICA

### SITIOS PARA LOS CUALES SE GENERA LA ALERTA

#### NIVELES EN ASCENSO EN EL RÍO ATRATO

**ALERTA  
NARANJA**

Se presentan niveles en ascenso en el río Atrato por efecto de las lluvias de carácter fuerte sobre sectores de la cuenca del río Andágueda las cuales generaron un incremento en el nivel del Atrato el cual es monitoreado a la altura del municipio de Quibdó (Chocó). EL IDEAM mantiene la recomendación para que pobladores ribereños se mantengan muy atentos al comportamiento de los niveles.

## REGIÓN ORINOQUIA

### SITIOS PARA LOS CUALES SE GENERA LA ALERTA

#### NIVELES ALTOS EN EL RÍO CUSIANA

**ALERTA  
AMARILLA**

El río Cusiana presenta niveles en el rango alto con valores cercanos a las cotas críticas de afectación de los sectores más bajos en municipios como Pajarito, Yopal y Maní en Casanare. El IDEAM mantiene el llamado de atención para que autoridades locales de Gestión del Riesgo y pobladores ribereños mantengan atento seguimiento al comportamiento del nivel.

# ALERTAS POR NIVELES DE LOS RÍOS

## REGIÓN ANDINA

### SITIOS PARA LOS CUALES SE GENERA LA ALERTA

#### PROBABILIDAD DE CRECIENTES SÚBITAS EN LOS RÍOS DE MONTAÑA DE LOS DEPARTAMENTOS DE SANTANDER Y NORTE DE SANTANDER

Se mantiene este nivel de alerta dado que el paso de las ondas tropicales del este por el territorio colombiano por esta época del año suelen dejar lluvias sobre sectores de los departamento de Santander y Norte de Santander, las cuales pueden generar incrementos súbitos en los niveles de los ríos de alta pendiente ubicados en estos departamentos. Entre otros, se destacan los ríos Carare y Lebrija, en el departamento de Santander, y los ríos Algodonal, Sardinata, Tibú, Zulia y Pamplonita, en Norte de Santander. El IDEAM mantiene la recomendación para que pobladores ribereños mantengan atento seguimiento al nivel de los ríos y quebradas ubicados en estos departamentos.

**ALERTA  
AMARILLA**

## REGIÓN ANDINA

### SITIOS PARA LOS CUALES SE GENERA LA ALERTA

#### PROBABILIDAD DE CRECIENTES SÚBITAS EN LOS RÍOS DE MONTAÑA DEL DEPARTAMENTO DE ANTIOQUIA .

Se mantiene la alerta por la persistencia de lluvias en algunos sectores del departamento de Antioquia, el IDEAM recomienda a las autoridades locales y pobladores en general mantener atento seguimiento al comportamiento de los niveles de los ríos especialmente los de alta pendiente destacándose el Nechí, Tarazá, San Juan, San José, Tenche, El Bagre.

**ALERTA  
AMARILLA**

## REGIÓN ANDINA

### SITIOS PARA LOS CUALES SE GENERA LA ALERTA

#### EMBALSE LA ESMERALDA

La central hidroeléctrica de Chivor genera la alerta hidrológica para el embalse La Esmeralda , se encuentra en el 91.62% de su nivel en las últimas horas

**ALERTA  
AMARILLA**

# ALERTAS POR AMENAZAS DE INCENDIOS DE LA COBERTURA VEGETAL

**ALERTA ROJA:**

Amenaza Alta o muy alta de ocurrencia de incendios de la cobertura vegetal en zonas de bosques, cultivos y pastos, localizados en los siguientes municipios y sectores aledaños:

**ALERTA NARANJA:**

Amenaza moderada de ocurrencia de incendios de la cobertura vegetal en zonas de bosques, cultivos y pastos, localizados en los siguientes municipios y sectores aledaños:

REGIÓN CARIBE	
ALERTA ROJA	SITIOS PARA LOS CUALES SE GENERA LA ALERTA
	<p><b>LA GUAJIRA:</b> Albania, Barrancas, Maicao, Manaure, Uribia.</p> <p><b>MAGDALENA:</b> El Retén y Plato.</p>

REGIÓN CARIBE	
ALERTA NARANJA	SITIOS PARA LOS CUALES SE GENERA LA ALERTA
	<p><b>ATLÁNTICO:</b> Tubará.</p> <p><b>BOLÍVAR:</b> Córdoba, Magangué, Zambrano.</p> <p><b>CESAR:</b> El Paso.</p> <p><b>LA GUAJIRA:</b> Hato Nuevo.</p> <p><b>MAGDALENA:</b> Nueva Granada, Puebloviejo, Santa Ana, Santa Bárbara De Pinto, Santa Marta.</p> <p><b>SUCRE:</b> San Benito Abad, Tolú.</p>

# ALERTAS POR AMENAZAS DE INCENDIOS DE LA COBERTURA VEGETAL

**ALERTA ROJA:**

Amenaza Alta o muy alta de ocurrencia de incendios de la cobertura vegetal en zonas de bosques, cultivos y pastos, localizados en los siguientes municipios y sectores aledaños:

**ALERTA NARANJA:**

Amenaza moderada de ocurrencia de incendios de la cobertura vegetal en zonas de bosques, cultivos y pastos, localizados en los siguientes municipios y sectores aledaños:

## REGIÓN ANDINA

### SITIOS PARA LOS CUALES SE GENERA LA ALERTA

**ANTIOQUIA:** Jericó, Pueblorrico.

**BOYACÁ:** Arcabuco, Buenavista, Chiquinquirá, Chíquiza, Cómbita, Cucaita, Duitama, Gachantivá, Maripí, Motavita, Oicatá, Paipa, Ráquira, Sáchica, Samacá, San Miguel de Sema, Santa Sofía, Siachoque, Sora, Sotaquirá, Sutamarchán, Tibasosa, Tinjacá, Toca, Tunja, Tuta, Villa e Leiva.

**CALDAS:** Aranzazu, Filadelfia, La Merced, Riosucio, Salamina, Villamaria.

**CAUCA:** Bolívar, Cajibío, Caldon, Caloto, Corinto, El Tambo, Guachene, Jambaló, La Sierra, La Vega, Miranda, Morales, Padilla, Páez (Belalcázar), Piendamó, Popayán, Puerto Tejada, Puracé (Coconuco), Rosas, San Sebastián, Santander de Quilichao, Silvia, Sotará (Paispamba), Suárez, Timbío, Toribío, Totoró, Villa Rica.

**CUNDINAMARCA:** Agua de Dios, Albán, Anolaima, Bituima, Cachipay, Chaguaní, Fúquene, Girardot, Guachetá, Guaduas, Guayabal De Síquima, La Vega, Nariño, Nilo, Nocaima, Paima, Ricaurte, San Cayetano, San Francisco, Sasaima, Simijaca, Supatá, Susa, Útica, Vergara, Vianí, Villeta.

**HUILA:** Aipe, Baraya, Colombia, Gigante, Íquira, La Plata, Nátaga, Neiva, Paicol, Pital, Tarqui, Tello, Teruel, Tesalia, Villavieja, Yaguará.

**NARIÑO:** Albán (San José), Ancuya, Arboleda (Berruecos), Belén, Buesaco, Chachaguí, Colón (Génova), Consacá, El Peñol, El Tablón, El Tambo, Funes, Guaitarilla, Imués, La Cruz, La Florida, La Llanada, La Unión, Linares, Los Andes (Sotomayor), Mallama (Piedrancha), Nariño, Ospina, Pasto, Providencia, Samaniego, San Bernardo, San Lorenzo, San Pedro de Cartago (Cartago), Sandoná, Santa Cruz (Guachavés), Sapuyes, Taminango, Tangua, Túquerres, Yacuanquer.

**NORTE DE SANTANDER:** Cúcuta, Cucutilla, Gramalote, Pamplona, Salazar, San Cayetano, Villa Caro.

**QUINDÍO:** Génova, Pijao, Salento.

**RISARALDA:** Guática, Quinchía.

**TOLIMA:** Alpujarra, Alvarado, Anzoátegui, Ataco, Cajamarca, Carmen De Apicalá, Chaparral, Coello, Coyaima, Cunday, Dolores, Espinal, Flandes, Guamo, Ibagué, Melgar, Murillo, Natagaima, Ortega, Piedras, Planadas, Prado, Purificación, Rioblanco, Rovira, Saldaña, San Luis, Suárez, Valle De San Juan, Villarrica.

**VALLE DEL CAUCA:** Bolívar, Buenaventura, Buga, Caicedonia, Cali, Candelaria, Dagua, El Cerrito, Florida, Ginebra, Guacarí, Jamundí, La Cumbre, Palmira, Pradera, Roldanillo, Sevilla, Tuluá, Vijes, Yotoco, Yumbo, Zarzal.

**ALERTA ROJA**

# ALERTAS POR AMENAZAS DE INCENDIOS DE LA COBERTURA VEGETAL

**ALERTA ROJA:**

Amenaza Alta o muy alta de ocurrencia de incendios de la cobertura vegetal en zonas de bosques, cultivos y pastos, localizados en los siguientes municipios y sectores aledaños:

**ALERTA NARANJA:**

Amenaza moderada de ocurrencia de incendios de la cobertura vegetal en zonas de bosques, cultivos y pastos, localizados en los siguientes municipios y sectores aledaños:

## REGIÓN ANDINA

### SITIOS PARA LOS CUALES SE GENERA LA ALERTA

**ALERTA NARANJA**

**ANTIOQUIA:** Caramanta.  
**BOYACÁ:** Chivatá, Firavitoba, Nobsa, Susacón.  
**CALDAS:** Manizales, Marmato, Neira, Pácora, Supia.  
**CUNDINAMARCA:** Bojacá, Facatativá, La Mesa, Zipacón.  
**HUILA:** Agrado, Algeciras, Hobo, Palermo, San Agustín.  
**NARIÑO:** Cuaspud (Carlosama), Cumbal, Guachucal, Pupiales.  
**NORTE DE SANTANDER:** Arboledas, Los Patios, Santiago.  
**SANTANDER:** Girón.  
**VALLE DEL CAUCA:** Andalucía, Bugalagrande, Calima (El Darién), El Dovio, Restrepo, Riofrío, San Pedro, Trujillo.

*Especial atención en los Parques Nacionales Naturales Puracé, Nevado del Huila, Los Farallones de Cali, Galeras e Iguaque.*

## REGIÓN ORINOQUÍA

### SITIOS PARA LOS CUALES SE GENERA LA ALERTA

**ALERTA NARANJA**

**META:** La Macarena y Uribe.

*Especial atención en el Parque Nacional Natural Sierra de la Macarena.*

## REGIÓN AMAZÓNICA

### SITIOS PARA LOS CUALES SE GENERA LA ALERTA

**ALERTA NARANJA**

**CAQUETÁ:** Puerto Rico, San Vicente del Caguán.

*Especial atención en el Parque Nacional Natural Cordillera de Los Picachos.*

# ALERTAS POR AMENAZAS DE DESLIZAMIENTO

**ALERTA ROJA:**

Amenaza alta a muy alta por deslizamientos de tierra detonados por lluvias, localizados en los siguientes municipios:

**ALERTA NARANJA:**

Amenaza moderada por deslizamientos de tierra detonados por lluvias, localizados en los siguientes municipios:

## REGIÓN ANDINA

### SITIOS PARA LOS CUALES SE GENERA LA ALERTA

**ALERTA ROJA**

**CUNDINAMARCA:** Guayabetal, Quetame, Ubalá, Medina y Gachalá.  
**NORTE DE SANTANDER:** Toledo.

## REGIÓN ANDINA

### SITIOS PARA LOS CUALES SE GENERA LA ALERTA

**ALERTA NARANJA**

**ANTIOQUIA:** Carmen de Viboral, Cocorná, Granada, San Francisco, San Luis y Sonsón.  
**BOYACÁ:** Campohermoso, Chivor, Cubará, San Luis de Gaceno y Santa María.  
**CUNDINAMARCA:** Fómeque, Fosca, Gutiérrez y Paratebueno.  
**NORTE DE SANTANDER:** Chitagá  
**SANTANDER:** Chima, y Contratación.

## REGIÓN ORINOQUIA

### SITIOS PARA LOS CUALES SE GENERA LA ALERTA

**ALERTA ROJA**

**META:** Acacías, Guamal, Restrepo y Villavicencio.

## REGIÓN ORINOQUIA

### SITIOS PARA LOS CUALES SE GENERA LA ALERTA

**ALERTA NARANJA**

**ARAUCA:** Tame  
**META:** Barranca de Upía, Cubarral, Cumaral, El Calvario, El Castillo, El Dorado, Lejanías, Mesetas, San Juan de Arama y San Juanito.  
**CASANARE:** Aguazul, Sabanalarga y Tauramena.

# ALERTAS POR AMENAZAS DE DESLIZAMIENTO

**ALERTA ROJA:**

Amenaza alta a muy alta por deslizamientos de tierra detonados por lluvias, localizados en los siguientes municipios:

**ALERTA NARANJA:**

Amenaza moderada por deslizamientos de tierra detonados por lluvias, localizados en los siguientes municipios:

<b>REGIÓN PACÍFICA</b>	
<b>SITIOS PARA LOS CUALES SE GENERA LA ALERTA</b>	
<b>ALERTA ROJA</b>	<b>CHOCÒ:</b> Cértegui, Lloró y Atrato (Yuto)

<b>REGIÓN PACÍFICA</b>	
<b>SITIOS PARA LOS CUALES SE GENERA LA ALERTA</b>	
<b>ALERTA NARANJA</b>	<b>CHOCÓ:</b> Alto Baudó (Pie de Pato), Bagadó, Bajo Baudó (Pizarro), Condoto, El Cantón del San Pablo (Managrú), El Carmen, Istmina, Medio Atrato (Beté), Medio Baudó(Boca de Pepú), Medio San Juan (Andagoya), Nuquí, Quibdó, Rio Iró (Santa Rita), Rio Quito (Paimadó), Tadó y Unión Panamericana (Animas).



# ALERTAS METEOMARINA

<b>MAR CARIBE</b>	
<b>SITIOS PARA LOS CUALES SE GENERA LA ALERTA</b>	
<b>ALERTA NARANJA</b>	<p><b>POR VIENTO Y OLEAJE.</b></p> <p>En el centro y oriente del mar Caribe colombiano, se estiman condiciones de amenaza por cuenta del viento que se aproximará a 35 nudos y probabilidad de rachas mayores. El oleaje alcanzará valores entre los 3.0 y 4.0 metros de altura. Por lo anterior, se recomienda a pescadores y usuarios de embarcaciones de poco calado consultar con las Capitanías de puerto antes de zarpar.</p>

<b>OCÉANO PACÍFICO</b>	
<b>SITIOS PARA LOS CUALES SE GENERA LA ALERTA</b>	
<b>ALERTA AMARILLA</b>	<p><b>POR TIEMPO LLUVIOSO.</b></p> <p>En varios sectores localizados en el centro y norte de la cuenca del Pacífico nacional, tanto en alta mar como en el litoral, se prevén lluvias con actividad eléctrica y rachas de viento. Por lo anterior, se sugiere a pescadores y usuarios de embarcaciones de poco calado consultar con las Capitanías de puerto antes de zarpar en zonas de inminente tempestad.</p>
<b>ALERTA AMARILLA</b>	<p><b>POR PLEAMAR.</b></p> <p>Hasta el próximo 24 de agosto del año en curso, se registrará una de las pleamares más significativas del mes en el litoral Pacífico colombiano. Por esta razón, se recomienda a los habitantes costeros estar atentos a la evolución de este fenómeno.</p>

°C: grados Celsius

m: metros

mm: milímetros

msnm: metros sobre nivel del mar

Km/h: kilómetros por hora

HLC: hora local colombiana

GOES: Geostationary Operational Environmental Satellites (Satélite Geoestacionario Operacional Ambiental).

GOES-13 es el designado GOES-Este, localizado en 75° W sobre el ecuador geográfico.

PNN: Parque Nacional Natural

SFF: Santuario de Fauna y Flora



**ALERTA ROJA. PARA TOMAR ACCIÓN** Advierte a los sistemas de prevención y atención de desastres sobre la amenaza que puede ocasionar un fenómeno con efectos adversos sobre la población, el cual requiere la atención inmediata por parte de la población y de los cuerpos de atención y socorro. Se emite una alerta sólo cuando la identificación de un evento extraordinario indique la probabilidad de amenaza inminente y cuando la gravedad del fenómeno implique la movilización de personas y equipos, interrumpiendo el normal desarrollo de sus actividades cotidianas.



**ALERTA NARANJA. PARA PREPARARSE** Indica la presencia de un fenómeno. No implica amenaza inmediata y como tanto es catalogado como un mensaje para informarse y prepararse. El aviso implica vigilancia continua ya que las condiciones son propicias para el desarrollo de un fenómeno, sin que se requiera permanecer alerta.



**ALERTA AMARILLA. PARA INFORMARSE** Es un mensaje oficial por el cual se difunde información. Por lo regular se refiere a eventos observados, reportados o registrados y puede contener algunos elementos de pronóstico a manera de orientación. Por sus características pretéritas y futuras difiere del aviso y de la alerta, y por lo general no está encaminado a alertar sino a informar.

**CONDICIONES NORMALES** Indica que no existe ninguna clase de alerta para la región o zona mencionada.

**OMAR FRANCO** | Director General

**CHRISTIAN EUSCÁTEGUI** | Jefe Oficina del Servicio de Pronósticos y Alertas

Profesionales de Turno:

Nelsy VERDUGO, Juan BARRIOS, Sonia BERMÚDEZ, Mirovan SVERKO, Carlos PINZÓN, Mauricio TORRES y Alberto PARDO.

<http://www.ideam.gov.co>

Correos electrónicos: [servicio@ideam.gov.co](mailto:servicio@ideam.gov.co), [alertas@ideam.gov.co](mailto:alertas@ideam.gov.co)

Calle 25D # 96B - 70, Piso 3. Bogotá, D.C., Colombia.

Teléfono: 3075625 Ext. 1334-1336.

Síganos en:

