

# INFORME TÉCNICO DIARIO N° 226

El IDEAM comunica al Sistema Nacional de Gestión del Riesgo (SNGR) y al Sistema Nacional Ambiental (SINA).

Bogotá D. C., sábado 13 de agosto de 2016. Hora de actualización:  
11:30 a.m. HLC



IDEAM  
Instituto de Hidrología  
Meteorología y  
Estudios Ambientales  
Cll. 25D N° 96B-70

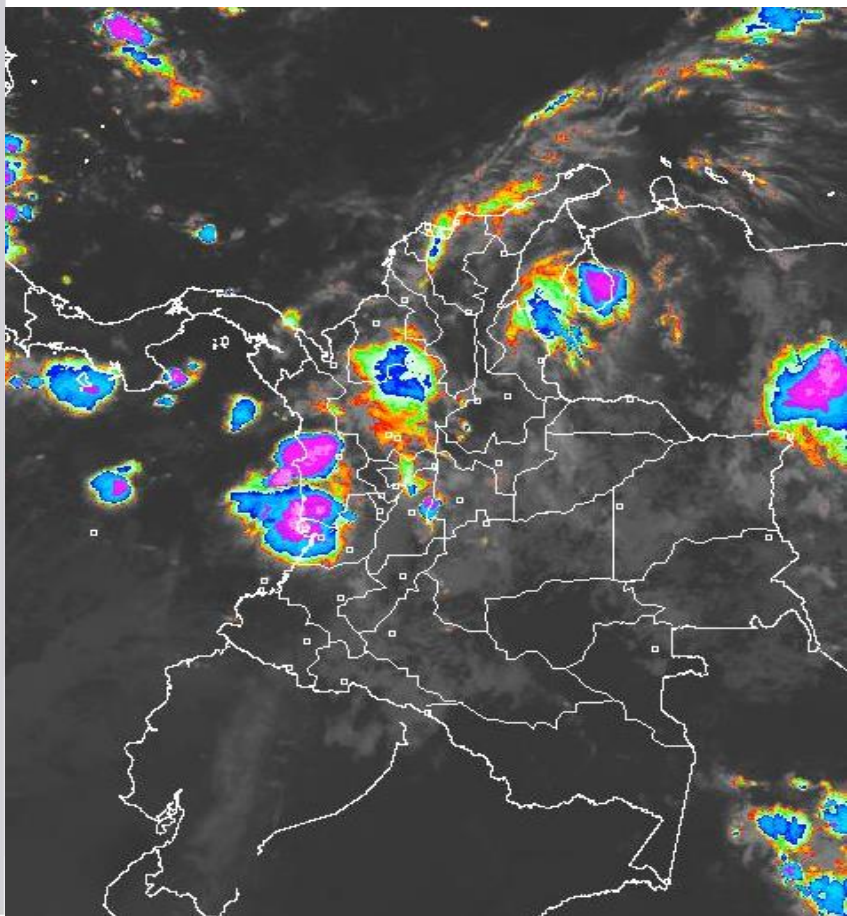
## IMAGEN SATELITAL

Canal Infrarrojo | 13 de Agosto de 2016 | Hora 05:45 a.m. HLC

### CONDICIONES HIDROMETEOROLÓGICAS ACTUALES

En horas de la madrugada se reportaron lluvias con tormentas eléctricas en algunos casos en áreas del sur de la región Caribe, norte de la Andina y Pacífica y en el oriente de la Orinoquia, en el resto del país prevaleció el tiempo seco con cielo entre despejado y parcialmente nublado.

El día de hoy persistirá la ALERTA ROJA por niveles altos en los ríos Inírida, Meta y Orinoco; y por alta posibilidad de incendios de la cobertura vegetal algunos sectores localizados en las regiones Caribe y Andina.



Consulte todos los días el pronóstico del tiempo y las alertas hidrometeorológicas vigentes del IDEAM, en un formato de calidad. Alrededor de las 7:30 a. m. está a disposición del público en [www.ideam.gov.co](http://www.ideam.gov.co).

Se puede ver también en dispositivos móviles **AQUÍ**



# LO MÁS DESTACADO

ALERTA ROJA  
 PARA TOMAR ACCIÓN

ALERTA NARANJA  
 PARA PREPARARSE

ALERTA AMARILLA  
 PARA INFORMARSE

## LLUVIAS

Continuaron en aumento en comparación con las 24 horas anteriores, especialmente en áreas de los departamentos de Antioquia, Meta y Norte de Santander. El mayor volumen reportado en el municipio de **Sardinata (Norte de Santander)** con **106.0 mm**.

## ALERTA ROJA

- Por niveles altos en los ríos Inírida, Meta y Orinoco con afectación a zonas urbanas de Puerto Carreño y Puerto Inírida.
- Por alta posibilidad de incendios de la cobertura vegetal en algunos sectores de bosques, cultivos y pastos localizados en los departamentos de La Guajira, Magdalena, Antioquia, Boyacá, Cauca, Cundinamarca, Huila, Nariño, Tolima y Valle del Cauca.

## ALERTA NARANJA

- Por crecientes súbitas en los ríos localizados en los departamentos de Santander y Norte de Santander.
- Por amenaza moderada de deslizamientos de tierra detonados por lluvias, en sectores inestables o de alta pendiente, localizados en las regiones Andina, Caribe, Orinoquia y Pacífica.
- Por moderada posibilidad de incendios de la cobertura vegetal en algunos sectores de bosques, cultivos y pastos localizados en las regiones Caribe, Andina, Orinoquia y Amazonica.

## ALERTA AMARILLA

- Por niveles altos en el río Meta a la altura de Puerto López y Cabuyaro.
- Por crecientes súbitas en los ríos del Piedemonte llanero, afluentes al Arauca, Meta y Guaviare, y aquellos localizados en el departamento de Antioquia.
- Por tiempo lluvioso el áreas localizadas en el centro y norte del Océano Pacífico nacional.



# PRONÓSTICO CONDICIONES METEOROLÓGICAS ESPECIALES

## ÁREA DEL VOLCÁN GALERAS

Se estima que durante gran parte de la jornada se presente tiempo seco, aunque al finalizar el día se incrementará la nubosidad.

EL SERVICIO GEOLÓGICO COLOMBIANO reporta en nivel AMARILLO (III): CAMBIOS EN EL COMPORTAMIENTO DE LA ACTIVIDAD VOLCÁNICA. Lat: 1.55 Lon: -77.37

ELEVACIÓN (pies)	DIRECCIÓN	VELOCIDAD	
		NUDOS	Km/h
10.000	SURESTE	5 - 10	9 - 18
18.000	ESTE	20 - 25	36 - 45
24.000	NOROESTE	5 - 10	9 - 18
30.000	NOROESTE	10 - 15	18 - 27

## ÁREA DEL VOLCÁN NEVADO DEL HUILA

Se estima que durante gran parte de la jornada se presente tiempo seco, aunque al finalizar el día se incrementará la nubosidad.

EL SERVICIO GEOLÓGICO COLOMBIANO reporta en nivel AMARILLO (III): CAMBIOS EN EL COMPORTAMIENTO DE LA ACTIVIDAD VOLCÁNICA. Lat: 2.92 Lon: -76.05

ELEVACIÓN (pies)	DIRECCIÓN	VELOCIDAD	
		NUDOS	Km/h
10.000	SURESTE	5 - 10	9 - 18
18.000	ESTE	15 - 20	27 - 36
24.000	ESTE	10 - 15	18 - 27
30.000	NORESTE	10 - 15	18 - 27

## ÁREA DEL VOLCÁN CERRO MACHÍN

En el transcurso de la jornada, predominarán las condiciones mayormente cubiertas con precipitaciones a diferentes horas.

EL SERVICIO GEOLÓGICO COLOMBIANO reporta en nivel AMARILLO (III): CAMBIOS EN EL COMPORTAMIENTO DE LA ACTIVIDAD VOLCÁNICA. Lat: 4.89 Lon: -75.62

ELEVACIÓN (pies)	DIRECCIÓN	VELOCIDAD	
		NUDOS	Km/h
10.000	SURESTE	5 - 10	9 - 18
18.000	ESTE	15 - 20	27 - 36
24.000	ESTE	15 - 20	27 - 36
30.000	NORESTE	10 - 15	18 - 27

## ÁREA DEL VOLCÁN NEVADO DEL RUIZ

Cielo entre parcialmente nublado y nublado con lluvias intermitentes durante la jornada.

EL SERVICIO GEOLÓGICO COLOMBIANO reporta en nivel AMARILLO (III): CAMBIOS EN EL COMPORTAMIENTO DE LA ACTIVIDAD VOLCÁNICA. Lat: 4.89 Lon: -75.32

ELEVACIÓN (pies)	DIRECCIÓN	VELOCIDAD	
		NUDOS	Km/h
10.000	SURESTE	5 - 10	9 - 18
18.000	ESTE	15 - 20	27 - 36
24.000	ESTE	10 - 15	18 - 27
30.000	NORESTE	10 - 15	18 - 27

## ÁREA DEL COMPLEJO VOLCÁNICO CHILES-CERRO NEGRO DE

En el día predominio de tiempo seco, al atardecer y durante algunas horas de la noche se prevén lloviznas.

EL SERVICIO GEOLÓGICO COLOMBIANO reporta en nivel AMARILLO (III): CAMBIOS EN EL COMPORTAMIENTO DE LA ACTIVIDAD VOLCÁNICA. Lat: 0.81-Lon: -77.93 Lat: 0.76 Lon: -77.95

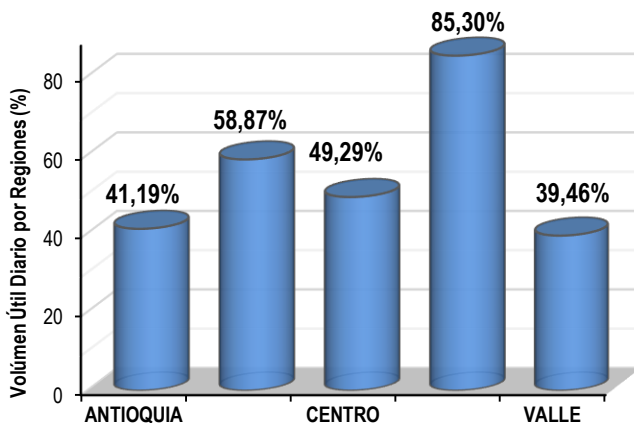
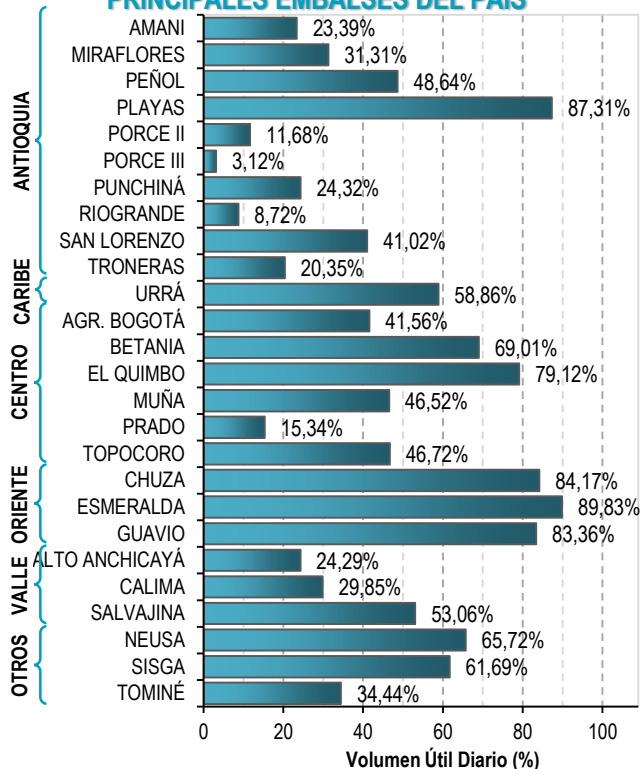
ELEVACIÓN (pies)	DIRECCIÓN	VELOCIDAD	
		NUDOS	Km/h
10.000	SURESTE	0 - 5	0 - 9
18.000	NORESTE	15 - 20	27 - 36
24.000	NORESTE	10 - 15	18 - 27
30.000	NORTE	5 - 10	9 - 18

# ESTADO DE LOS EMBALSES

A continuación se relaciona el volumen útil diario de los principales embalses del país (expresado en porcentaje), de acuerdo con la información reportada por XM S.A. E.S.P en la siguiente dirección electrónica:

<http://ido.xm.com.co/ido/SitePages/hidrologia.aspx?q=reservas>

## VOLUMEN ÚTIL DIARIO EN LOS PRINCIPALES EMBALSES DEL PAÍS



Para estar informado diariamente de lo que pasa con el pronóstico del tiempo y las alertas.

Síguenos en Twitter @IDEAMColombia



## PRECIPITACIONES

A continuación se relacionan los municipios donde en las últimas 24 horas se registraron precipitaciones iguales o superiores a 20.0 mm.

DEPARTAMENTO	MUNICIPIO
ANTIOQUIA	San Francisco (65.0), La Unión (47.5), El Carmen De Viboral (38.0), Alejandría (36.6), Santo Domingo (35.0), Rionegro-Aeropuerto (30.5), Gómez Plata (30.0), Sonsón (28.0), Yarumal (26.2), Medellín-Santa Helena (26.0), Santa Rosa De Osos (22.0) y Concepción (20.0).
ARAUCA	Tame (36.8).
BOLIVAR	María La Baja-San Pablo (58.5), María La Baja-Presa Ay Grande (40.1) y María La Baja-Nva. Florida (23.8).
BOYACA	San Luis De Gaceno (41.6), Santa María (32.1) y Moniquirá (21.2).
CASANARE	Villanueva (26.0) y Aguazul (24.8).
CESAR	Curumaní (28.0).
CORDOBA	Montelíbano (35.0) y La Apartada (30.3).
CUNDINAMARCA	Guayabetal (46.0), Medina (36.0) y Ubalá (34.5).
GUAINIA	Inírida (22.0).
LA GUAJIRA	Villanueva (43.0) y San Juan Del Cesar (33.0).
MAGDALENA	Pivijay (32.0) y Salamina (29.4).
META	Mesetas (67.0), Acacias (59.0), El Dorado (59.0), Guamal (43.0), Cubarral (43.0), Villavicencio-ICA (43.0), Villavicencio-Aeropuerto (42.1), Villavicencio-Servitá (42.0), Villavicencio-IDEAM (33.0), Restrepo (23.0) y Villavicencio-Unillanos (21.0).
NARIÑO	Francisco Pizarro (53.0).
NORTE DE SANTANDER	<b>Sardinata (106.0)</b> , Tibú (53.0), Abrego (48.0), Ocaña (32.4), San Calixto (30.0) y Chinácota (29.8)
PUTUMAYO	Puerto Caicedo (25.6).
SANTANDER	Confines (26.1), Valle De San José (22.6) y Contratación (21.0).
TOLIMA	Ambalema (26.2).
VICHADA	Puerto Carreño-Aeropuerto (21.5).

Para estar informado diariamente de lo que pasa con el pronóstico del tiempo y las alertas.

Síguenos en Twitter @IDEAMColombia



## TEMPERATURAS MÁXIMAS

A continuación se relacionan los municipios donde en las últimas 24 horas se registraron temperaturas iguales o superiores a 35.0°C.

DEPARTAMENTO	MUNICIPIO
ANTIOQUIA	Valparaíso-Fredonia (37.4).
BOLIVAR	María La Baja-Presa Ay Grande (36.4).
CESAR	Bosconia (37.8) y Valledupar-Aeropuerto (35.8).
CUNDINAMARCA	Jerusalén (38.8).
HUILA	Villavieja (37.8) y Neiva (35.6).
LA GUAJIRA	Maicao (35.6), Manaure (35.4) y Uribí (35.2).
MAGDALENA	Pivijay (35.4).
NORTE DE SANTANDER	Cúcuta-Aeropuerto (36.5) y Cúcuta-Carmen de Tonchalá (35.0).
SANTANDER	Puerto Parra (37.0).
SUCRE	San Benito Abad (35.4).
TOLIMA	<b>Saldaña (39.4)</b> , Ambalema (38.2), Guamo (38.2), Prado (37.8), Armero (37.8), Flandes-Aeropuerto (37.0), Espinal (36.8), Lérída (36.4) y Ataco (35.4).



# PRONÓSTICO METEOROLÓGICO

Sábado 13 y domingo 14 de agosto de 2016



REGIÓN	PRONÓSTICO
<p><b>SABANA DE BOGOTÁ</b></p>	<p><b>SÁBADO</b>                      En la mañana cielo parcial a mayormente cubierto, en sectores de la capital y de la Sabana se estima la ocurrencia de lluvias moderadas y dispersas                      En horas de la tarde se estima predominen condiciones secas con cielo mayormente nublado, salvo en áreas del oriente y norte donde se pronostican lloviznas dispersas.                      En la noche se pronostican lloviznas dispersas en el norte de la ciudad y de mayor intensidad en el centro de la Sabana, en el resto del área predominio de condiciones secas.</p> <p><b>DOMINGO</b>                      Cielo mayormente nublado con predominio de condiciones secas, con excepción de sectores localizados en el suroriente donde se advierten precipitaciones ligeras y esporádicas. En el noroccidente se pronostican lloviznas ocasionales.</p>
<p><b>CARIBE</b></p>	<p><b>SÁBADO</b>                      En horas de la mañana cielo parcialmente cubierto y tiempo seco.                      En la tarde se prevé cielo entre parcial y mayormente cubierto, se estiman lluvias en el centro y occidente de La Guajira, norte de Cesar, Magdalena y sur de Bolívar, sur de Córdoba, acompañadas en algunos casos de actividad eléctrica.                      En horas de la noche prevalecerán las lluvias en el sur de Cesar, oriente de Magdalena, sur de Sucre, de Bolívar y en Córdoba con probabilidad de descargas eléctricas.</p> <p><b>DOMINGO</b>                      Nubosidad variada a lo largo de la jornada, se estiman lluvias en sectores de Córdoba y sur de Sucre y Bolívar donde se prevén lluvias en la madrugada y hasta entrada la tarde y luego durante algunas horas de la noche. No se descarta actividad eléctrica.                      En áreas del sur de La Guajira, Cesar, Magdalena, norte de Bolívar y Atlántico se estiman precipitaciones a mediados de la tarde y por la noche.</p>
<p><b>ARCHIPIÉLAGO DE SAN ANDRÉS, PROVIDENCIA Y SANTA CATALINA</b></p>	<p><b>SÁBADO</b>                      En la mañana se pronostica cielo parcialmente cubierto con predominio de tiempo seco.                      En horas de la tarde se estima cielo entre parcial y mayormente cubierto en el área, no se descarta la presencia de lloviznas en el área                      Por la noche se estima cielo mayormente nublado con precipitaciones ocasionales.</p> <p><b>DOMINGO</b>                      A lo largo de la jornada se prevé cielo mayormente cubierto con lluvias dispersas y de corta duración en horas de la madrugada y noche.</p>
<p><b>MAR CARIBE</b></p>	<p><b>SÁBADO</b>                      En la mayor parte del Caribe nacional se pronostica tiempo seco, salvo en el área del archipiélago de San Andrés y Providencia con lluvias ligeras y dispersas durante la tarde y noche. En sectores localizados frente a la costa de Bolívar, Sucre, Córdoba y Urabá con lluvias a mediados de la tarde en adelante y posibilidad de actividad eléctrica.</p> <p><b>DOMINGO</b>                      Cielo parcialmente nublado con condiciones secas, excepto en sectores del occidente del Caribe nacional, especialmente en el golfo de Urabá y en zonas aledañas al archipiélago de San Andrés y Providencia donde se estiman precipitaciones, las de mayor consideración en la madrugada y mañana.</p>
<p><b>ANDINA</b></p>	<p><b>SÁBADO</b>                      En horas de la mañana nubosidad variada con predominio de tiempo seco salvo en el norte de Tolima, Caldas y lluvias ligeras al occidente y oriente de Cundinamarca.                      En la tarde se estiman lluvias en sectores del occidente de Antioquia, Risaralda, Caldas, oriente de Santander, oriente de Cundinamarca, oriente de Boyacá y sectores de Tolima. En el resto de la región predominio de tiempo seco.                      En horas de la noche se advierten precipitaciones en áreas del occidente y nororiente de Antioquia, Santander, Norte de Santander, sectores de Cundinamarca y Caldas. En el resto de la región prevalecerán las condiciones secas.</p> <p><b>DOMINGO</b>                      Cielo mayormente cubierto con precipitaciones en áreas de Antioquia, Santander, Norte de Santander, Boyacá, Cundinamarca, norte de Tolima, Caldas, Risaralda, centro y sur de Huila y oriente de Valle del Cauca, Cauca y Nariño, en el resto de la región predominio de tiempo seco.</p>

Planeando tu día?  
 Descarga YA y conoce...



Consúltalo a diario y únete a la Cultura del Pronóstico del IDEAM

Disponible para  



# PRONÓSTICO METEOROLÓGICO

Sábado 13 y domingo 14 de agosto de 2016



REGIÓN	PRONÓSTICO
<b>INSULAR PACÍFICA</b>	<p><b>SÁBADO</b> Tanto en Malpelo como en Gorgona se prevé cielo parcialmente nublado con predominio de tiempo seco, a lo largo de la jornada, sin embargo no se descartan lluvias ligeras en Gorgona en la tarde.</p> <p><b>DOMINGO</b> En Malpelo se prevén lluvias en la madrugada e inicios de la mañana, luego prevalecerán las condiciones secas. Gorgona se estiman precipitaciones a diferentes horas de la madrugada, tarde y noche con posibilidad de actividad eléctrica.</p>
<b>PACÍFICA</b>	<p><b>SÁBADO</b> En la mañana se prevén lluvias en el costas de Chocó y litoral de Valle, en el resto de la región predominará el tiempo seco.</p> <p>En la tarde esperen nubosidad variada con predominio de condiciones secas, salvo en sectores de Chocó y de Valle del Cauca, Cauca u sectores de Nariño donde se estiman precipitaciones moderadas y dispersas</p> <p>En horas de la noche cielo mayormente cubierto con lluvias entre ligeras y moderadas, acompañadas inclusive de tormentas eléctricas en el litoral de Chocó, Cauca y Valle del Cauca.</p> <p><b>DOMINGO</b> Cielo entre parcial y mayormente cubierto con tiempo seco, salvo en sectores de Chocó donde se prevén lluvias en la mañana. A mediados de la tarde y por la noche se estiman precipitaciones en amplios sectores de Chocó, Valle del Cauca y norte de Cauca. Probabilidad de actividad eléctrica.</p>
<b>OCEANO PACÍFICO</b>	<p><b>SÁBADO</b> Se prevé precipitaciones en el litoral de Chocó, Valle del Cauca y en alta mar del area central de la cuenca del Pacífico.</p> <p><b>DOMINGO</b> En amplios sectores de la zona oceánica se estiman precipitaciones, especialmente en proximidades a la costa central. Posibilidad de tormentas eléctricas.</p>
<b>ORINOQUIA</b>	<p><b>SÁBADO</b> En horas de la mañana cielo ligero y parcialmente cubierto y tiempo seco en gran parte del area , excepto ,con lluvias en sectores del oriente de Vichada.</p> <p>En la tarde se prevén condiciones parcialmente nubosas en la región con lluvias ligeras en el piedemonte de Arauca, Casanare, y persistirán al oriente de Vichada.</p> <p>En la noche se esperan lluvias moderadas en el oriente de Vichada. El resto de la region con baja probabilidad de lluvias</p> <p><b>DOMINGO</b> Cielo mayormente cubierto con lluvias a diferentes horas en Arauca y occidente de Casanare y Meta. En Vichada se estiman precipitaciones a mediados de la tarde y por la noche.</p>
<b>AMAZONIA</b>	<p><b>SÁBADO</b> En la mañana cielo parcialmente cubierto con predominio de tiempo seco en gran parte de la región.</p> <p>En horas de la tarde se prevén lluvias ligeras en sectores de Guaviare, Guainía y Vaupés. El resto de la region con tiempo seco</p> <p>En la noche se prevé cielo parcialmente cubierto. Se estiman lluvias en sectores de Vaupés, Guainía y en sectores localizad de Caquetá</p> <p><b>DOMINGO</b> Cielo mayormente nublado con precipitaciones a diferentes horas en sectores de Guainía, Guaviare, Vaupés y Amazonas. En áreas del occidente de Caquetá y Putumayo se prevén lluvias a mediados de la tarde y por la noche. Probabilidad de tormentas eléctricas.</p>

Planeando tu día?  
Descarga YA y conoce...



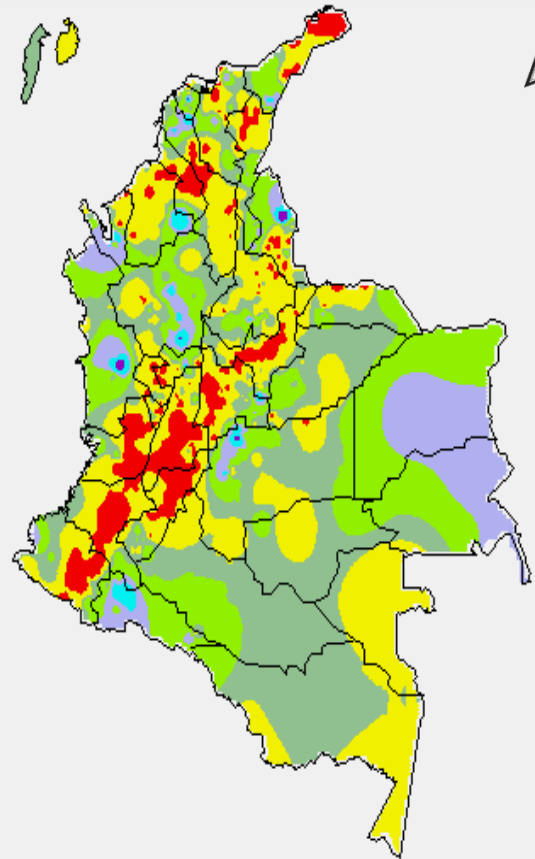
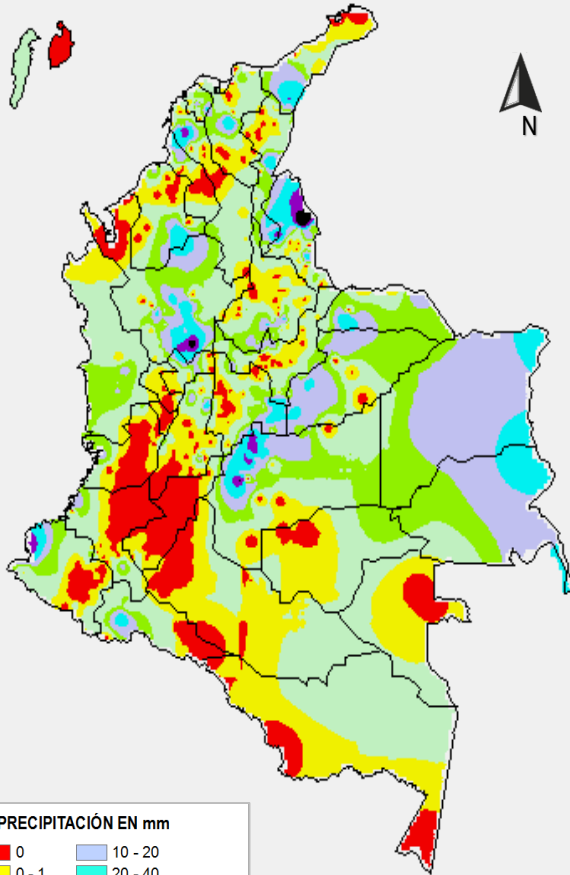
Consúltalo a diario y únete a la Cultura del Pronóstico del IDEAM

Disponible para  

# MAPAS DE PRECIPITACIÓN

**Precipitación diaria:** desde las 07:00 a.m. del día viernes 12 hasta las 07:00 a.m. del día sábado 13 de agosto de 2016.

**Precipitación de los últimos 3 días:** desde las 07:00 a.m. del día miércoles 10 hasta las 07:00 a.m. del día sábado 13 de agosto de 2016.



## ALERTAS VIGENTES E INFORMACIÓN ADICIONAL

Para mayor información sobre el pronóstico del estado del tiempo, informes técnicos diarios, comunicados especiales, mapas diarios de temperaturas máximas y mínimas e información diaria de precipitación se sugiere consultar los siguientes enlaces:

- [MAPA DIARIO DE TEMPERATURA MÁXIMA.](#)
- [MAPA DIARIO DE TEMPERATURA MÍNIMA.](#)
- [INFORMACIÓN DIARIA DE PRECIPITACIÓN Y TEMPERATURA DE LOS PRINCIPALES AEROPUERTOS DEL PAÍS.](#)
- [MOAICO MAPAS DE PRECIPITACIÓN DIARIA EN MILÍMETROS.](#)



# ALERTAS POR NIVELES DE LOS RÍOS

## REGIÓN ORINOQUIA

### SITIOS PARA LOS CUALES SE GENERA LA ALERTA

**ALERTA ROJA**

#### NIVELES ALTOS EN EL RÍO INIRIDA A LA ALTURA DE PUERTO INIRIDA

Se mantiene la alerta del río Inírida a la altura de la población de Puerto Inírida,-- Guainía donde se han reportado afectaciones a zonas urbanas de las población, los niveles se encuentran estables pero superando las cotas de afectación. Se espera que los niveles en los próximos días comiencen a descender. El IDEAM recomienda a la población en general y a las autoridades locales tomar las medidas pertinentes ante los impactos que pueden ocasionar las inundaciones del río.

#### NIVELES ALTOS EN EL RÍO META Y ORINOCO A LA ALTURA DE PUERTO CAREÑO

Continúan los altos niveles del río Meta y del río Orinoco, a la altura de la población de Puerto Carreño – Vichada (población que queda ubicada justo en la confluencia entre los ríos Orinoco y Meta). Se recomienda a los pobladores ribereños y autoridades locales tomar las medidas pertinentes ante los impactos que puedan ocasionar los altos valores en los niveles del río Orinoco.. Se espera que en los próximos días los niveles comiencen a ceder.

## REGIÓN ANDINA

### SITIOS PARA LOS CUALES SE GENERA LA ALERTA

**ALERTA NARANJA**

#### CRECIENTES SÚBITAS EN RÍOS DE MONTAÑA EN SANTANDER Y NORTE DE SANTANDER

Dadas las precipitaciones de variada intensidad que se han presentado sobre los departamentos de Santander Y Norte de Santander desde la noche anterior, se mantiene la alerta naranja ante la probabilidad de crecientes súbitas en las partes altas de los ríos Catatumbo, Tibu, Presidente, Sardinata, Peralonso, Zulia, Pamplonita y Táchira entre los principales. El IDEAM recomienda las autoridades locales y a la población en general estar atentos ante la probabilidad de ocurrencia de crecientes súbitas, dado que se pronostica continúen las lluvias en la región.

# ALERTAS POR NIVELES DE LOS RÍOS

## REGIÓN ORINOQUIA

### SITIOS PARA LOS CUALES SE GENERA LA ALERTA

#### ALERTA AMARILLA

#### PROBABILIDAD DE CRECIENTES SÚBITAS EN LOS RÍOS DEL PIEDEMONTA LLANERO

Se mantiene esta alerta debido a las lluvias de variada intensidad en sectores del piedemonte llanero que se esperan para finales de la tarde y la noche, esta situación podría ocasionar incrementos súbitos en los niveles de los ríos que descienden del piedemonte llanero, tales como los ríos Guayabero, Guejar y Ariari, afluentes al río Guaviare; los ríos Guatiquía, Guayuriba, Guacavía, Humea, Upía, Lengupá, Cusiana, Charte, Cravo Sur, Tocaría, Pauto, Muese, Paz de Ariporo y Cravo Norte, afluentes al río Meta; igualmente, los afluentes al río Arauca tales como Cobaría, Margua, Royota, Cobugón, Chitagá y Venagá. El IDEAM recomienda a las autoridades de Gestión del Riesgo tanto Locales como Regionales y a la población en general asentada en las riberas de estos ríos, estén atentos al comportamiento de los niveles.

#### NIVELES ALTOS EN EL RÍO META A LA ALTURA DE PTO LOPEZ Y CABUYARO

Se mantiene esta alerta para las poblaciones de Puerto López y Cabuyaro, puesto que los niveles aún permanecen altos, sin embargo se espera una tendencia al descenso para el día de hoy. El IDEAM recomienda a las autoridades de Gestión del Riesgo tanto Locales como Regionales y a la población en general asentada en las riberas del río estén atentos al comportamiento de los niveles.

## REGIÓN ANDINA

### SITIOS PARA LOS CUALES SE GENERA LA ALERTA

#### ALERTA AMARILLA

#### PROBABILIDAD DE CRECIENTES SÚBITAS EN LOS RÍOS DE ALTA MONTAÑA DEL DEPARTAMENTO DE ANTIOQUIA

Debido a la reactivación de las precipitaciones de carácter fuerte hacia el norte y oriente del departamento de Antioquia, se esperan incrementos súbitos en ríos de alta pendiente, en especial los ríos San José, Tenche, El Bagre, Nechí, Taraza. Así mismo en la región del golfo de Urabá, los ríos Mulatos, León, Chigorodó, Carepa, Apartadó, Vijagüal, Zungo, Grande, Guadualito, Currulao y Turbo. El IDEAM recomienda las autoridades locales y a la población en general estar atentos ante la probabilidad de ocurrencia de crecientes súbitas en ríos de alta pendiente de estos departamentos.

# ALERTAS POR AMENAZAS DE INCENDIOS DE LA COBERTURA VEGETAL

**ALERTA ROJA:**

Amenaza Alta o muy alta de ocurrencia de incendios de la cobertura vegetal en zonas de bosques, cultivos y pastos, localizados en los siguientes municipios y sectores aledaños:

**ALERTA NARANJA:**

Amenaza moderada de ocurrencia de incendios de la cobertura vegetal en zonas de bosques, cultivos y pastos, localizados en los siguientes municipios y sectores aledaños:

REGIÓN CARIBE	
ALERTA ROJA	SITIOS PARA LOS CUALES SE GENERA LA ALERTA
	<p><b>LA GUAJIRA:</b> Albania, Barrancas, Hato Nuevo, Manaure y Uribia.  <b>MAGDALENA:</b> Algarrobo, Fundación.</p>

REGIÓN CARIBE	
ALERTA NARANJA	SITIOS PARA LOS CUALES SE GENERA LA ALERTA
	<p><b>ATLÁNTICO:</b> Tubará.  <b>BOLÍVAR:</b> Córdoba  <b>CESAR:</b> El paso, Pueblo Bello, San Diego y Valledupar.  <b>LA GUAJIRA:</b> San Juan del Cesar.  <b>SUCRE:</b> San Benito Abad y Sucre.</p>

*Especial atención en el Parque Nacional Natural de Macuira.*



# ALERTAS POR AMENAZAS DE INCENDIOS DE LA COBERTURA VEGETAL

**ALERTA ROJA:**

Amenaza Alta o muy alta de ocurrencia de incendios de la cobertura vegetal en zonas de bosques, cultivos y pastos, localizados en los siguientes municipios y sectores aledaños:

**ALERTA NARANJA:**

Amenaza moderada de ocurrencia de incendios de la cobertura vegetal en zonas de bosques, cultivos y pastos, localizados en los siguientes municipios y sectores aledaños:

## REGIÓN ANDINA

### SITIOS PARA LOS CUALES SE GENERA LA ALERTA

**ALERTA  
 ROJA**

**ANTIOQUIA:** Jericó y Pueblorrico

**BOYACÁ:** Arcabuco, Chíquiza, Cóbbita, Gachantivá, Motavita, Oicatá, Paipa, Ráquira, Sáchica, Samacá, San Miguel de Sema, Santa Sofía, Siachoque, Sora, Sutamarchán, Tinjacá, Toca, Tunja y Tuta.

**CAUCA:** Balboa, Bolívar, Cajibío, Caloto, Corinto, El Tambo, Florencia, Guachene, Jambaló, La Sierra, La Vega, Mercaderes, Miranda, Morales, Padilla, Páez (Belalcázar), Patía (El Bordo), Piendamó, Popayán, Puerto Tejada, Rosas, San Sebastián, Santander de Quilichao, Silvia, Toribío, Totoró y Villa Rica.

**CUNDINAMARCA:** Agua de Dios, Albán, Anolaima, Bojacá, Cachipay, Chaguaní, Cota, El Rosal, Fúquene, Girardot, Guachetá, Guaduas, Guayabal de Siquima, La Vega, Lenguazaque, Nariño, Nilo, Nocaima, Ricaurte, San Francisco, Sasaima, Sibaté, Sylvania, Subachoque, Supatá, Tabio, Tenjo, Vergara, Viani, Villeta y Zipacón.

**HUILA:** Aipe, Baraya, Colombia, Tello y Villavieja.

**NARIÑO:** Albán (San José), Ancuya, Arboleda (Berruecos), Buesaco, Chachaguí, Colón (Génova), Consacá, Cumbal, Cumbitara, El Peñol, El Tablón, El Tambo, Funes, Guachucal, Guaitarilla, Iles, Imués, La Cruz, La Florida, La Llanada, La Unión, Linares, Los Andes (Sotomayor), Mallama (Piedrancha), Nariño, Ospina, Pasto, Policarpa, Providencia, Pupiales, Samaniego, San Bernardo, San Lorenzo, San Pablo, San Pedro de Cartago (Cartago), Sandoná, Santa Cruz (Guachavés), Sapuyes, Taminango, Tangua, Túquerres y Yacuanquer.

**TOLIMA:** Alpujarra, Alvarado, Anzoátegui, Carmen de Apicalá, Chaparral, Coello, Coyaima, Cunday, Dolores, Espinal, Flandes, Guamo, Ibagué, Melgar, Murillo, Natagaima, Ortega, Piedras, Prado, Purificación, Rioblanco, Rovira, Saldaña, San Luis, Suárez, Valle de San Juan y Villarrica.

**VALLE DEL CAUCA:** Andalucía, Bolívar, Buga, Caicedonia, Cali, Calima (El Darién), Candelaria, El Cerrito, Florida, Ginebra, Guacarí, Jamundí, Palmira, Pradera, Restrepo, Riofrío, San Pedro, Trujillo, Tuluá, Vijes, Yotoco, Yumbo y Zarzal.

# ALERTAS POR AMENAZAS DE INCENDIOS DE LA COBERTURA VEGETAL

**ALERTA ROJA:**

Amenaza Alta o muy alta de ocurrencia de incendios de la cobertura vegetal en zonas de bosques, cultivos y pastos, localizados en los siguientes municipios y sectores aledaños:

**ALERTA NARANJA:**

Amenaza moderada de ocurrencia de incendios de la cobertura vegetal en zonas de bosques, cultivos y pastos, localizados en los siguientes municipios y sectores aledaños:

## REGIÓN ANDINA

### SITIOS PARA LOS CUALES SE GENERA LA ALERTA

**ALERTA NARANJA**

**ANTIOQUIA:** Ciudad Bolívar, Concordia, Fredonia, Salgar, Santa Bárbara, Támesis, Tarso, Valparaiso y Venecia.  
**BOYACÁ:** El Cocuy, Guicán, Panqueba, Soatá, Sotaquirá y Susacón.  
**CALDAS:** Marquetalia y Villamaria.  
**CAUCA:** Argelia, Puracé (Coconuco) y Timbío.  
**CUNDINAMARCA:** Anapoima, Apulo, Beltrán, Chía, Guataquí, Jerusalén, La Mesa, Pacho, Pulí, Quipile, San Juan de Río Seco, Sopó, Tocaima y Zipaquirá.  
**NARIÑO:** Aldana, El Charco, El Rosario y Leiva.  
**NORTE DE SANTANDER:** Chitagá, Pamplona, Silos, Cácuta, Cúcuta, Cucutilla, Gramalote, Mutiscua, Salazar, San Cayetano y Villa Caro.  
**QUINDÍO:** Pijao, Salento y Génova  
**SANTANDER:** San Andrés, Tona y Cerrito.  
**TOLIMA:** Ambalema, Casabianca, Honda, Líbano, Santa Isabel, Venadillo y Villahermosa.

*Especial atención en los Parques Nacionales Naturales Las Hermosas, Los Farallones de Cali y Galeras.*

## REGIÓN ORINOQUÍA

### SITIOS PARA LOS CUALES SE GENERA LA ALERTA

**ALERTA NARANJA**

**META:** La Macarena y Uribe.

## REGIÓN AMAZÓNICA

### SITIOS PARA LOS CUALES SE GENERA LA ALERTA

**ALERTA NARANJA**

**CAQUETÁ:** San Vicente del Caguán.

*Especial atención en el Parque Nacional Natural Cordillera de Los Picachos.*

# ALERTAS POR AMENAZAS DE DESLIZAMIENTO

**ALERTA ROJA:**

Amenaza alta a muy alta por deslizamientos de tierra detonados por lluvias, localizados en los siguientes municipios:

**ALERTA NARANJA:**

Amenaza moderada por deslizamientos de tierra detonados por lluvias, localizados en los siguientes municipios:

## REGIÓN CARIBE

**ALERTA NARANJA**

### SITIOS PARA LOS CUALES SE GENERA LA ALERTA

**CÓRDOBA:** Ayapel

## REGIÓN ANDINA

**ALERTA NARANJA**

### SITIOS PARA LOS CUALES SE GENERA LA ALERTA

**ANTIOQUIA:** Cocorná, Sonsón, San Luis y San Francisco.

**BOYACÁ:** San Luis de Gaceno

**CUNDINAMARCA:** Guayabetal, Medina y Paratebueno.

**NORTE DE SANTANDER:** Sardinata y Tibú.

**SANTANDER:** Chima.

## REGIÓN ORINOQUIA

**ALERTA NARANJA**

### SITIOS PARA LOS CUALES SE GENERA LA ALERTA

**META:** Acacías, Cubarral, El Calvario, El Castillo, El Dorado, Guamal, Mesetas, Restrepo y Villavicencio.

**CASANARE:** Sabanalarga y Tauramena.

## REGIÓN PACÍFICA

**ALERTA NARANJA**

### SITIOS PARA LOS CUALES SE GENERA LA ALERTA

**CHOCÓ:** Bagadó, Cértegui, Condoto, Istmina, Lloró, Nóvita, Nuquí, Tadó, Alto Baudó (Pie de Pato), Atrato (Yuto), Rio Quito (Paimadó), Bajo Baudó (Pizarro), El Cantón del San Pablo (Managrù), Medio Baudó (Boca de Pepé), Unión Panamericana ( Animas), Rio Iró (Santa Rita), Medio San Juan (Andagoya) y Quibdó.



# ALERTAS METEOMARINA

## MAR CARIBE

**SIN ALERTAS**

**CONDICIONES NORMALES**

## OCÉANO PACÍFICO

### SITIOS PARA LOS CUALES SE GENERA LA ALERTA

**ALERTA AMARILLA**

Para el día de hoy en varios sectores localizados en el centro y norte del Pacífico nacional, especialmente en alta mar se prevén lluvias con actividad eléctrica y rachas de viento en algunos casos, se sugiere a pescadores y usuarios de embarcaciones de poco calado consultar con las Capitanías de puerto antes de zarpar en zonas de inminente tempestad

°C: grados Celsius

m: metros

mm: milímetros

msnm: metros sobre nivel del mar

Km/h: kilómetros por hora

HLC: hora local colombiana

GOES: Geostationary Operational Environmental Satellites (Satélite Geoestacionario Operacional Ambiental).

GOES-13 es el designado GOES-Este, localizado en 75° W sobre el ecuador geográfico.

PNN: Parque Nacional Natural

SFF: Santuario de Fauna y Flora



**ALERTA ROJA. PARA TOMAR ACCIÓN** Advierte a los sistemas de prevención y atención de desastres sobre la amenaza que puede ocasionar un fenómeno con efectos adversos sobre la población, el cual requiere la atención inmediata por parte de la población y de los cuerpos de atención y socorro. Se emite una alerta sólo cuando la identificación de un evento extraordinario indique la probabilidad de amenaza inminente y cuando la gravedad del fenómeno implique la movilización de personas y equipos, interrumpiendo el normal desarrollo de sus actividades cotidianas.



**ALERTA NARANJA. PARA PREPARARSE** Indica la presencia de un fenómeno. No implica amenaza inmediata y como tanto es catalogado como un mensaje para informarse y prepararse. El aviso implica vigilancia continua ya que las condiciones son propicias para el desarrollo de un fenómeno, sin que se requiera permanecer alerta.



**ALERTA AMARILLA. PARA INFORMARSE** Es un mensaje oficial por el cual se difunde información. Por lo regular se refiere a eventos observados, reportados o registrados y puede contener algunos elementos de pronóstico a manera de orientación. Por sus características pretéritas y futuras difiere del aviso y de la alerta, y por lo general no está encaminado a alertar sino a informar.

**CONDICIONES NORMALES** Indica que no existe ninguna clase de alerta para la región o zona mencionada.

**OMAR FRANCO** | Director General

**CHRISTIAN EUSCÁTEGUI** | Jefe Oficina del Servicio de Pronósticos y Alertas

Profesionales de Turno:

Mirovan SVERKO, Oscar MARTÍNEZ, Sonia C. BERMÚDEZ, Ruth N. LÓPEZ y Daniel USECHE.

<http://www.ideam.gov.co>

Correos electrónicos: [servicio@ideam.gov.co](mailto:servicio@ideam.gov.co), [alertas@ideam.gov.co](mailto:alertas@ideam.gov.co)

Calle 25D # 96B - 70, Piso 3. Bogotá, D.C., Colombia.

Teléfono: 3075625 Ext. 1334-1336.

Síguenos en:

