

# INFORME TÉCNICO DIARIO Nº 222

El IDEAM comunica al Sistema Nacional de Gestión del Riesgo (SNGR) y al Sistema Nacional Ambiental (SINA).

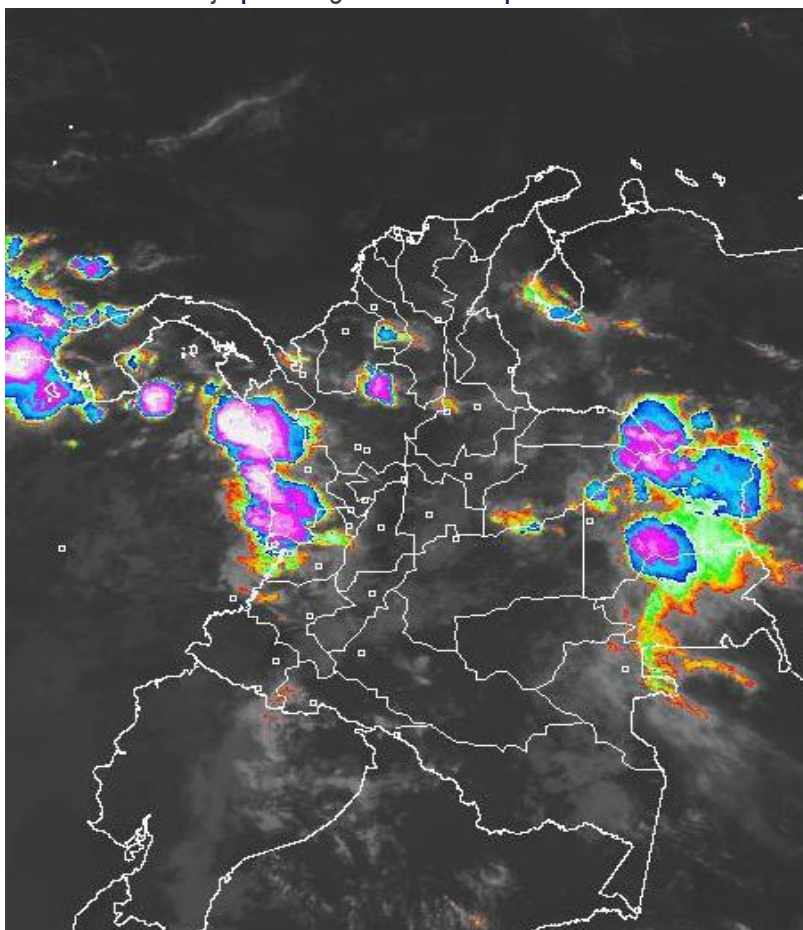
Bogotá D. C., martes 09 de agosto de 2016. Hora de actualización:  
11:42 a. m. HLC

## IMAGEN SATELITAL

Canal Infrarrojo | 9 de Agosto de 2016 | Hora 7:45 a. m. HLC

### CONDICIONES HIDROMETEOROLÓGICAS ACTUALES

En las últimas horas se ha registrado cielo entre parcial a mayormente cubierto con precipitaciones con actividad eléctrica, en sectores del sur de Córdoba, Sucre y Bolívar; al igual en el nororiente de Antioquia y áreas del oriente de Arauca, Casanare, Vichada, Guainía y Vaupés. El pronóstico indica precipitaciones significativas sobre amplias áreas de la región Orinoquía, norte y centro de la región Pacífica y Andina y zonas dispersas del oriente de la Amazonía.



Consulte todos los días el pronóstico del tiempo y las alertas hidrometeorológicas vigentes del IDEAM, en un formato de calidad. Alrededor de las 7:30 a. m. está a disposición del público en [www.ideam.gov.co](http://www.ideam.gov.co).

Se puede ver también en dispositivos móviles **AQUÍ**



# LO MÁS DESTACADO

ALERTA ROJA  
 PARA TOMAR ACCIÓN

ALERTA NARANJA  
 PARA PREPARARSE

ALERTA AMARILLA  
 PARA INFORMARSE

## LLUVIAS

- Incremento considerable de las precipitaciones en las últimas 24 horas, siendo el día de ayer el día más lluvioso en el transcurso del mes de agosto de 2016. Las precipitaciones se concentraron principalmente en la región Orinoquia (especialmente en estribaciones del piedemonte), Pacífica, Amazonia y sectores aislados de la Andina y la Caribe. El mayor registró se presentó en el municipio de el municipio de Istmina (Chocó), con 185.0 mm. Ésta condición ha incidido en los incrementos de los niveles de los ríos, especialmente en la región Orinoquia.

## ALERTA ROJA

- Por niveles altos en los ríos Inírida y Orinoco.
- Por amenaza alta de deslizamientos detonados por lluvias en la región Pacífica.
- Por moderada posibilidad de incendios de la cobertura vegetal en algunos sectores de bosques, cultivos y pastos localizados en las regiones Caribe y Andina.

## ALERTA NARANJA

- Por crecientes súbitas en el río Meta en su cuenca media y baja. Igual condición se presenta en varias corrientes del piedemonte llanero y en el río Guayuriba.
- Por amenaza moderada de deslizamientos de tierra detonados por lluvias, en sectores inestables o de alta pendiente, localizados en municipios de las regiones Andina, Orinoquia y Pacífica.
- Por moderada posibilidad de incendios de la cobertura vegetal en algunos sectores de bosques, cultivos y pastos localizados en las regiones Caribe, Andina, Orinoquia y Amazonica.

## ALERTA AMARILLA

- Por niveles altos en los ríos Atrato, Nechí y Sumapáz.
- Por tiempo lluvioso el Océano Pacífico.
- Por viento y oleaje en el mar Caribe.

# PRONÓSTICO CONDICIONES METEOROLÓGICAS ESPECIALES

## ÁREA DEL VOLCÁN GALERAS

Cielo entre parcialmente nublado y nublado con lluvias intermitentes durante la jornada.

EL SERVICIO GEOLÓGICO COLOMBIANO reporta en nivel AMARILLO (III): CAMBIOS EN EL COMPORTAMIENTO DE LA ACTIVIDAD VOLCÁNICA. Lat: 1.55 Lon: -77.37

ELEVACIÓN (pies)	DIRECCIÓN	VELOCIDAD	
		NUDOS	Km/h
10,000	SURESTE	5 - 10	9 - 18
18,000	NORESTE	10 - 15	18 - 27
24,000	SURESTE	5 - 10	9 - 18
30,000	VARIABLE	5 - 10	9 - 18

## ÁREA DEL VOLCÁN NEVADO DEL HUILA

A lo largo de la jornada se pronostican condiciones nubosas con precipitaciones entre ligeras y moderadas.

EL SERVICIO GEOLÓGICO COLOMBIANO reporta en nivel AMARILLO (III): CAMBIOS EN EL COMPORTAMIENTO DE LA ACTIVIDAD VOLCÁNICA. Lat: 2.92 Lon: -76.05

ELEVACIÓN (pies)	DIRECCIÓN	VELOCIDAD	
		NUDOS	Km/h
10,000	SURESTE	5 - 10	9 - 18
18,000	ESTE	15 - 20	27 - 36
24,000	ESTE	5 - 10	9 - 18
30,000	VARIABLE	5 - 10	9 - 18

## ÁREA DEL VOLCÁN CERRO MACHÍN

En el día predominio de tiempo seco, al atardecer y durante algunas horas de la noche se prevén lloviznas.

EL SERVICIO GEOLÓGICO COLOMBIANO reporta en nivel AMARILLO (III): CAMBIOS EN EL COMPORTAMIENTO DE LA ACTIVIDAD VOLCÁNICA. Lat: 4.80 Lon: -75.62

ELEVACIÓN (pies)	DIRECCIÓN	VELOCIDAD	
		NUDOS	Km/h
10,000	SURESTE	5 - 10	9 - 18
18,000	ESTE	10 - 15	18 - 27
24,000	ESTE	5 - 10	9 - 18
30,000	VARIABLE	5 - 10	9 - 18

## ÁREA DEL VOLCÁN NEVADO DEL RUIZ

Cielo entre parcialmente cubierto y cubierto con lloviznas a diferentes horas.

EL SERVICIO GEOLÓGICO COLOMBIANO reporta en nivel AMARILLO (III): CAMBIOS EN EL COMPORTAMIENTO DE LA ACTIVIDAD VOLCÁNICA. Lat: 4.89 Lon: -75.32

ELEVACIÓN (pies)	DIRECCIÓN	VELOCIDAD	
		NUDOS	Km/h
10,000	SURESTE	5 - 10	9 - 18
18,000	ESTE	10 - 15	18 - 27
24,000	SURESTE	5 - 10	9 - 18
30,000	VARIABLE	5 - 10	9 - 18

## ÁREA DEL COMPLEJO VOLCÁNICO CHILES-CERRO NEGRO DE

En el día predominio de tiempo seco, al atardecer y durante algunas horas de la noche se prevén lloviznas.

EL SERVICIO GEOLÓGICO COLOMBIANO reporta en nivel AMARILLO (III): CAMBIOS EN EL COMPORTAMIENTO DE LA ACTIVIDAD VOLCÁNICA. Lat: 0.81-Lon:-77.93 Lat: 0.76 Lon:-77.95

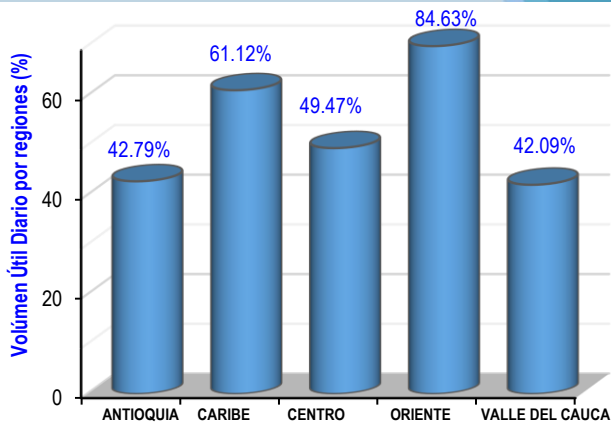
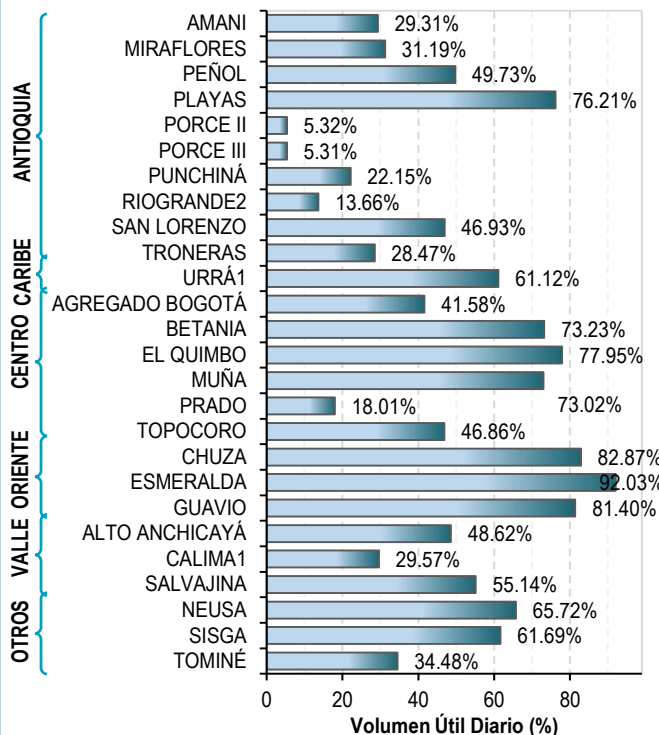
ELEVACIÓN (pies)	DIRECCIÓN	VELOCIDAD	
		NUDOS	Km/h
10,000	SURESTE	0 - 5	0 - 9
18,000	NORESTE	15 - 20	27 - 36
24,000	ESTE	5 - 10	9 - 18
30,000	ESTE	5 - 10	9 - 18

# ESTADO DE LOS EMBALSES

A continuación se relaciona el volumen útil diario de los principales embalses del país (expresado en porcentaje), de acuerdo con la información reportada por XM S.A. E.S.P en la siguiente dirección electrónica:

<http://ido.xm.com.co/ido/SitePages/hidrologia.aspx?q=reservas>

## VOLUMEN ÚTIL DIARIO EN LOS PRINCIPALES EMBALSES DEL PAÍS



Para estar informado diariamente de lo que pasa con el **pronóstico del tiempo y las alertas.**

Síguenos en Twitter  
**@IDEAMColombia**



## PRECIPITACIONES

A continuación se relacionan los municipios donde en las últimas 24 horas se registraron precipitaciones iguales o superiores a 20.0 mm.

DEPARTAMENTO	MUNICIPIO
<b>ANTIOQUIA</b>	San Juan de Urabá (50.0), San Francisco (20.0).
<b>ATLÁNTICO</b>	Candelaria (70.0), Ponedera (45.0).
<b>BOLÍVAR</b>	Carmen de Bolívar (23.0).
<b>BOYACÁ</b>	Campohermoso (42.0), San Luis de Gaceno (37.9), Quípama (36.6), Pauna (30.3), Moniquirá (21.4).
<b>CAQUETÁ</b>	Florencia (45.0), Solano (22.0).
<b>CASANARE</b>	Tauramena (86.0), Sabanalarga (64.0), Villanueva (36.0).
<b>CÓRDOBA</b>	Sahagún (32.0).
<b>CUNDINAMARCA</b>	Paratebueno (87.0), Medina (56.0), Gachalá (25.0), Guayabetal (20.0).
<b>CHOCÓ</b>	<b>Istmina (185.0)</b> , Lloró (51.2), Medio San Juan (25.0).
<b>MAGDALENA</b>	Fundación (26.0).
<b>META</b>	Villavicencio (122.0), Cumaral (98.0), Cubarral (82.0), San Martín (82.0), El Dorado (75.0), San Juan de Arama (62.0), Granada (56.0), Puerto López (45.0), Mesetas (38.0), Vistahermosa (38.0), Fuente de Oro (37.0), Acacias (36.0), Puerto López (30.0)
<b>PUTUMAYO</b>	Mocoa (47.8), Puerto Leguízamo (41.3), Villagarzón (25.5).
<b>RISARALDA</b>	La Virginia (54.0), Pereira (34.0).
<b>SANTANDER</b>	El Guacamayo (25.6), Bolívar (25.7), Albania (24.5), Vélez (22.3).
<b>VALLE DEL CAUCA</b>	Buenaventura (23.6).
<b>VAUPÉS</b>	Mitú (34.0).
<b>VICHADA</b>	Puerto Carreño (25.6).

Para estar informado diariamente de lo que pasa con el **pronóstico del tiempo y las alertas.**

**Síguenos en Twitter**  
**@IDEAMColombia**



## TEMPERATURAS MÁXIMAS

A continuación se relacionan los municipios donde en las últimas 24 horas se registraron temperaturas iguales o superiores a 35.0°C.

DEPARTAMENTO	MUNICIPIO
<b>ANTIOQUIA</b>	Valparaíso (37.4).
<b>ATLÁNTICO</b>	Barranquilla (35.0).
<b>BOLÍVAR</b>	El Guamo (38.0), Zambrano (37.0).
<b>CAUCA</b>	Mercaderes (37.6).
<b>CESAR</b>	Valledupar (38.3), Codazzi (37.0).
<b>CUNDINAMARCA</b>	Puerto Salgar (39.0), Jerusalén (37.8).
<b>HUILA</b>	Villavieja (35.6).
<b>LA GUAJIRA</b>	Manaure (41.0), Riohacha (38.8), Urumita (38.6), Uribia (36.8), Hato Nuevo (36.6), Maicao (36.4).
<b>MAGDALENA</b>	Pivijay (37.4).
<b>NORTE DE SANTANDER</b>	Cúcuta (38.4).
<b>SANTANDER</b>	Puerto Parra (37.2), Capitanejo (36.0), Palmar (35.2).
<b>SUCRE</b>	San Benito Abad (36.2).
<b>TOLIMA</b>	Ambalema (38.4), Natagaima (37.4), Armero-Guayabal (37.2), Guamo (35.8), Prado (35.8), Lérída (35.6), Saldaña (35.0), Valle de San Juan (35.0).



# PRONÓSTICO METEOROLÓGICO



Martes 09 y miércoles 10 de agosto de 2016

REGIÓN	PRONÓSTICO
<p><b>SABANA DE BOGOTÁ</b></p>	<p><b>MARTES.</b> En la mañana se prevé cielo cubierto con lloviznas en algunos sectores de los cerros orientales. Tiempo seco para el resto del área. Después del mediodía y en horas de la tarde se estima un fortalecimiento de la nubosidad con lloviznas en diferentes sectores de la ciudad. Lluvias ligeras en el oriente y occidente de la Sabana. Durante las primeras horas de la noche se prevé cielo semicubierto con precipitaciones dispersas e intermitentes hacia los cerros orientales y tiempo seco en el resto del área.</p> <p><b>MIÉRCOLES.</b> Se estiman condiciones seminubladas salvo el suroriente de la ciudad donde son estimadas precipitaciones intermitentes, especialmente en horas de la mañana y primeras horas de la tarde.</p>
<p><b>CARIBE</b></p>	<p><b>MARTES.</b> Se estima cielo semicubierto en las primeras horas de la mañana con predominio de tiempo seco en gran parte de la región, salvo por lluvias de ligeras a moderadas en el sur de Bolívar, Sucre y Córdoba. Por la tarde se estima cielo entre parcial a mayormente cubierto con tiempo seco en gran parte del área, salvo en sectores de Córdoba, Urabá, donde se estiman las precipitaciones de mayor intensidad. Lluvias de menor intensidad son probables en el norte de Magdalena, Bolívar y Cesar. Por la noche se espera incremento de la nubosidad con lluvias intermitentes en Sucre, sur de Córdoba, Bolívar y sur de La Guajira.</p> <p><b>MIÉRCOLES.</b> Durante la jornada se prevén precipitaciones en zonas de las inmediaciones de la Sierra Nevada de Santa Marta, sectores del sur de Córdoba, sur de Sucre, sur de Bolívar y Urabá. Las precipitaciones de mayor intensidad son esperadas en horas de la tarde y noche.</p>
<p><b>ARCHIPIÉLAGO DE SAN ANDRÉS, PROVIDENCIA Y SANTA CATALINA</b></p>	<p><b>MARTES.</b> Durante la mañana cielo parcialmente cubierto con predominio de tiempo seco. Durante la tarde se estima nubosidad variada con predominio de condiciones secas. En horas de la noche se estima cielo parcialmente cubierto con predominio de tiempo seco.</p> <p><b>MIÉRCOLES.</b> Cielo parcialmente cubierto con predominio de tiempo seco.</p>
<p><b>MAR CARIBE</b></p>	<p><b>MARTES.</b> Se estima cielo parcialmente cubierto con tiempo seco, salvo por precipitaciones hacia la zona sur del occidente del mar Caribe nacional, donde son probables precipitaciones de ligeras a moderadas.</p> <p><b>MIÉRCOLES.</b> Durante la jornada son esperadas precipitaciones de moderadas a fuertes en zonas del occidente del Caribe nacional, mientras que en el resto del área se estiman condiciones seminubladas con predominio de tiempo seco</p>
<p><b>ANDINA</b></p>	<p><b>MARTES.</b> En hora de la mañana cielo entre parcial a mayormente cubierto con lloviznas y lluvias ligeras en sectores dispersos de Huila, Tolima y occidente del Eje Cafetero, al igual en zonas de montaña de Valle, Cauca y Nariño; lluvias de mayor intensidad en sectores del occidente y norte de Antioquia y oriente de Cundinamarca. En horas de la tarde se prevé cielo entre parcial a mayormente cubierto con lluvias, entre moderadas y fuertes, en sectores de Antioquia, Risaralda y oriente de Cundinamarca. Precipitaciones de menor intensidad se esperan sobre zonas de montaña de Valle, Cauca. Lloviznas; lluvias ligeras y dispersas son probables en zonas dispersas de Huila, Tolima y el Macizo colombiano. Por la noche se esperan algunas lluvias en Santander, norte de Tolima, occidente de Cundinamarca, zonas de montaña de Valle del Cauca y de Cauca. Lloviznas en zonas de Huila y tiempo seco en el resto del área.</p> <p><b>MIÉRCOLES.</b> Durante la jornada se estima nubosidad variable, con lluvias en zonas de Santander, Antioquia, Caldas, Risaralda, zonas de Valle del Cauca, Cauca y sectores de Boyacá. Las precipitaciones de mayor intensidad son estimadas en horas de la tarde o noche.</p>

Planeando tu día? Descarga YA y conoce...



Consúltalo a diario y únete a la Cultura del Pronóstico del IDEAM

Disponible para

# PRONÓSTICO METEOROLÓGICO

Martes 09 y miércoles 10 de agosto de 2016



REGIÓN	PRONÓSTICO
<b>INSULAR PACÍFICA</b>	<p><b>MARTES.</b> A lo largo de la jornada se estima cielo entre parcial a mayormente cubierto con precipitaciones entre moderadas y fuertes principalmente en horas de la madrugada y de la mañana.</p> <p><b>MIÉRCOLES.</b> Se estiman precipitaciones de variada intensidad, especialmente en la isla de Gorgona. Las lluvias más fuertes pueden presentarse en horas de la madrugada y hacia la noche</p>
<b>PACÍFICA</b>	<p><b>MARTES.</b> Durante las primeras horas del día cielo entre parcial y mayormente cubierto con lluvias de variada intensidad en Chocó, zona costera de Valle del Cauca y de Cauca. Actividad eléctrica en momentos de lluvia intensa. En horas de la tarde se estiman precipitaciones entre ligeras a moderadas en sectores de las costas de Valle del Cauca y Cauca, así como en sectores de Chocó. En el resto del área precipitaciones intermitentes. En la noche lluvias de moderadas a fuertes, con presencia de actividad eléctrica en Chocó, Valle del Cauca y Cauca.</p> <p><b>MIÉRCOLES.</b> En el área se estiman precipitaciones de moderadas a fuertes, las de mayor intensidad en horas de la tarde en especial en el sur de Chocó y costas de Valle del Cauca.</p>
<b>OCÉANO PACÍFICO</b>	<p><b>MARTES.</b> A lo largo de la jornada cielo cubierto con lluvias de moderadas a fuertes especialmente hacia la zona costera de Chocó, Valle del Cauca y Cauca. Las precipitaciones más fuertes son estimadas en horas de la mañana.</p> <p><b>MIÉRCOLES.</b> En la mayor parte de la zona oceánica se estiman precipitaciones acompañadas en algunos casos de descargas eléctricas, excepto en el suroccidente donde prevalecerá el tiempo seco.</p>
<b>ORINOQUIA</b>	<p><b>MARTES.</b> Para las horas de la mañana, son previstas condiciones cubiertas con lluvias moderadas en Vichada, sectores del oriente de Casanare y Arauca. Lluvias ligeras sobre el occidente de Meta. En horas de la tarde se estima abundante nubosidad con precipitaciones de variada intensidad en varios sectores de Vichada, Casanare, occidente y oriente de Arauca. En el transcurso de la noche se pronostican lluvias en el norte de Arauca y Vichada. No se descartan lloviznas en el sur de Meta.</p> <p><b>MIÉRCOLES.</b> Se estima que las precipitaciones de mayor volumen con posibilidad de actividad eléctrica se registren en zonas de Arauca y en el norte de Casanare y Vichada. Probabilidad de lloviznas en el sur de Meta.</p>
<b>AMAZONIA</b>	<p><b>MARTES.</b> En las primeras horas de la jornada, son previstas lluvias entre ligeras y moderadas en zonas de Guainía, Vaupés, en sectores del occidente de Caquetá, Putumayo y oriente de Amazonas. El resto de la región con cielo mayormente cubierto y lloviznas intermitentes. En horas de la tarde se prevé nubosidad variada con lloviznas y/o lluvias ligeras en sectores del oriente de Amazonas, Vaupés y Guainía. Durante la noche, tenderá a predominar el tiempo seco, excepto en el oriente de Caquetá, Vaupés, sur de Guainía y norte de Amazonas; donde son probables algunas lloviznas.</p> <p><b>MIÉRCOLES.</b> Es previsto que se registren precipitaciones en áreas de Guaviare, Guainía, Vaupés y en Amazonas. El resto de la región con predominio de tiempo seco.</p>

Planeando tu día?  
Descarga YA y conoce...



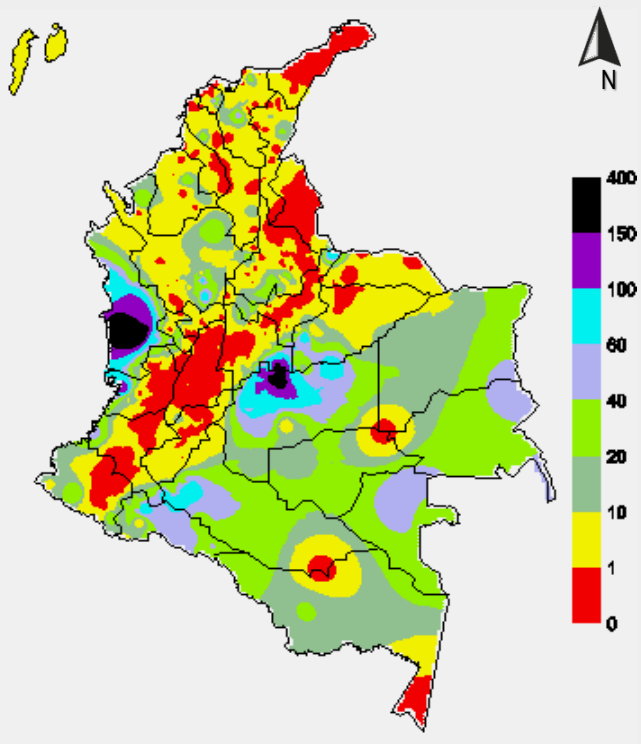
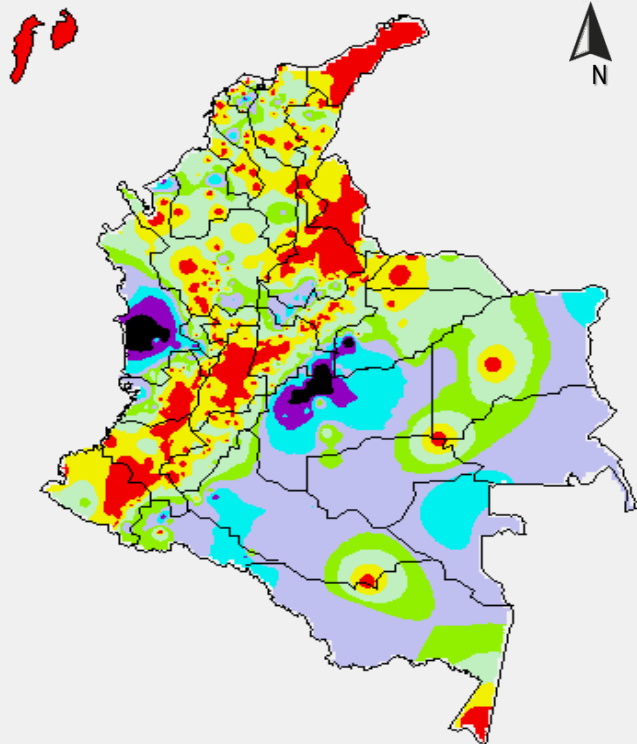
Consúltalo a diario y únete a la Cultura del Pronóstico del IDEAM

Disponible para  

# MAPAS DE PRECIPITACIÓN

**Precipitación diaria:** desde las 7:00 a.m. del día lunes 08 hasta las 7:00 a.m. del día martes 09 de agosto de 2016.

**Precipitación de los últimos 3 días:** desde las 7:00 a.m. del día jueves 06 hasta las 7:00 a.m. del día martes 09 de agosto de 2016.



**PRECIPITACIÓN EN mm**

0	10 - 20
0 - 1	20 - 40
1 - 5	40 - 60
5 - 10	Mayor de 60

1 milímetro de precipitación equivale a 1 litro de lluvia por m<sup>2</sup>

## ALERTAS VIGENTES E INFORMACIÓN ADICIONAL

Para mayor información sobre el pronóstico del estado del tiempo, informes técnicos diarios, comunicados especiales, mapas diarios de temperaturas máximas y mínimas e información diaria de precipitación se sugiere consultar los siguientes enlaces:

- [MAPA DIARIO DE TEMPERATURA MÁXIMA.](#)
- [MAPA DIARIO DE TEMPERATURA MÍNIMA.](#)
- [INFORMACIÓN DIARIA DE PRECIPITACIÓN Y TEMPERATURA DE LOS PRINCIPALES AEROPUERTOS DEL PAÍS.](#)
- [MOSAICO MAPAS DE PRECIPITACIÓN DIARIA EN MILÍMETROS.](#)



# ALERTAS POR NIVELES DE LOS RÍOS

## REGIÓN ORINOQUIA

### SITIOS PARA LOS CUALES SE GENERA LA ALERTA

**ALERTA ROJA**

#### **NIVELES ALTOS EN EL RÍO INIRIDA**

Niveles estables en el río Inírida en Puerto Inírida, con valores en el rango de altos aún por encima de la cota crítica de desbordamiento. El IDEAM recomienda a la población en general y a las autoridades locales tomar las medidas pertinentes ante los impactos que pueden ocasionar las inundaciones del río.

#### **NIVELES ALTOS EN EL RÍO ORINOCO**

Persiste el comportamiento estable en los niveles del río Orinoco, con valores superiores a la cota de desbordamiento en inmediaciones del municipio de Puerto Carreño – Vichada (ubicado en la confluencia entre los ríos Orinoco y Meta). Se recomienda a los pobladores ribereños y autoridades locales tomar las medidas pertinentes ante los impactos que puedan ocasionar los incrementos en el nivel del río Orinoco.

# ALERTAS POR NIVELES DE LOS RÍOS

## REGIÓN ORINOQUIA

### SITIOS PARA LOS CUALES SE GENERA LA ALERTA

#### NIVELES ALTOS EN EL RÍO META (CUENCA MEDIA Y BAJA)

Se baja de Alerta Roja a Alerta Naranja, por cuanto, los niveles del río Meta por aportes de los principales afluentes que mantienen el cauce principal del río Meta con niveles altos y en condiciones eminentes de desbordarse en los tramos bajos en el municipio de Paz de Ariporo, sector de La Hermosa. El IDEAM recomienda a las autoridades de Gestión del Riesgo tanto Locales como Regionales y a la población en general asentada en las riberas del río, estén atentos al comportamiento de los niveles y tomen las acciones necesarias ante posibles afectaciones por inundaciones.

#### PROBABILIDAD DE CRECIENTES SÚBITAS EN LOS RÍOS DEL PIEDEMONTES LLANERO

Se eleva a este nivel de alerta debido a las lluvias de variada intensidad que persisten en sectores del piedemonte llanero, las cuales se pronóstica continúen durante el día en la región, situación que podría ocasionar incrementos súbitos en los niveles de los ríos que descienden del piedemonte llanero, tales como el Humea, Guatiquía, Guayuriba y Guacavia, afluentes al río Meta; igualmente, en el río Ariari afluente al Guaviare. El IDEAM recomienda a las autoridades de Gestión del Riesgo tanto Locales como Regionales y a la población en general asentada en las riberas del río, estén atentos al comportamiento de los niveles y tomen las acciones necesarias ante posibles afectaciones por inundaciones.

#### NIVELES ALTOS EN EL RÍO GUAYURIBA

Se resalta el hecho que las intensas lluvias presentadas el día de ayer en el piedemonte Llanero, ocasionó importantes incrementos de los niveles del río Guayuriba con características de ascenso súbito en los niveles, alcanzando valores críticos que están generando situaciones de posibles desbordamientos a la altura de la estación de monitoreo puente carretera (Municipio Villavicencio – Meta). Por ésta situación, el IDEAM recomienda estar atentos a los comunicados, informes o boletines que emita el instituto sobre la evolución y comportamiento de los niveles del río Ariari.

**ALERTA  
NARANJA**

# ALERTAS POR NIVELES DE LOS RÍOS

## REGIÓN CARIBE

### SITIOS PARA LOS CUALES SE GENERA LA ALERTA

#### ALERTA AMARILLA

#### PROBABILIDAD DE CRECIENTES SÚBITAS EN EL RIO ATRATO

Los niveles del río Atrato, a la altura del municipio de Quibdó (Chocó), continua con tendencia al descenso; sin embargo, se prevé nuevos ascensos en los niveles para el transcurso de hoy: los niveles con valores en el rango dentro de los promedios históricos para este mes.

## REGIÓN ANDINA

### SITIOS PARA LOS CUALES SE GENERA LA ALERTA

#### ALERTA AMARILLA

#### NIVELES ALTOS EN EL RÍO NECHÍ

Aunque persiste la tendencia al descenso en los niveles del río Nechí a la altura de la estación La Esperanza en el municipio de Nechí (Antioquia), los valores aun se encuentran en el rango de altos históricos para la época. El IDEAM recomienda a la población en general estar atentos al comportamiento del nivel del río Nechí y sus principales afluentes particularmente en la cuenca alta de los ríos San José, Tenche y El Bagre, dado que se pronostica persistan las lluvias sobre el nororiente de Antioquia.

#### NIVELES ALTOS EN EL RÍO SUMAPAZ

Las intensas lluvias presentadas desde el día de ayer sobre la cuenca alta del río Sumapaz, han ocasionado importantes incrementos de los niveles del río; por tanto, registra desde hoy en la mañana una tendencia al ascenso súbito en los niveles, la cual se prevé continúe en el transcurso del día, alcanzando valores críticos altos en las estaciones de monitoreo El Profundo (Municipio Villarrica) y la Playa (municipio de Pandí). El IDEAM recomienda a la población en general estar atentos a la variación y comportamiento de los niveles, en especial en inmediaciones del municipio de Puerto Salgar.

# ALERTAS POR AMENAZAS DE INCENDIOS DE LA COBERTURA VEGETAL

## ALERTA ROJA:

Amenaza Alta o muy alta de ocurrencia de incendios de la cobertura vegetal en zonas de bosques, cultivos y pastos, localizados en los siguientes municipios y sectores aledaños:

## ALERTA NARANJA:

Amenaza moderada de ocurrencia de incendios de la cobertura vegetal en zonas de bosques, cultivos y pastos, localizados en los siguientes municipios y sectores aledaños:

## REGIÓN CARIBE

### SITIOS PARA LOS CUALES SE GENERA LA ALERTA

**ALERTA  
ROJA**

**LA GUAJIRA:** San Juan del Cesar y Uribia.  
**MAGDALENA:** Fundación.

## REGIÓN CARIBE

### SITIOS PARA LOS CUALES SE GENERA LA ALERTA

**ALERTA  
NARANJA**

**ATLÁNTICO:** Tubará.  
**BOLÍVAR:** Turbaco.  
**MAGDALENA:** Algarrobo.

# ALERTAS POR AMENAZAS DE INCENDIOS DE LA COBERTURA VEGETAL

**ALERTA ROJA:**

Amenaza Alta o muy alta de ocurrencia de incendios de la cobertura vegetal en zonas de bosques, cultivos y pastos, localizados en los siguientes municipios y sectores aledaños:

**ALERTA NARANJA:**

Amenaza moderada de ocurrencia de incendios de la cobertura vegetal en zonas de bosques, cultivos y pastos, localizados en los siguientes municipios y sectores aledaños:

## REGIÓN ANDINA

### SITIOS PARA LOS CUALES SE GENERA LA ALERTA

**BOYACÁ:** Cuítiva, Iza, Ráquira, Sáchica, San Miguel de Sema, Sutamarchán, Tinjacá.

**CALDAS:** Manzanares, Marquetalia, Neira.

**CAUCA:** Bolívar, Cajibío, Caldon, Caloto, El Tambo, Guachene, Jambaló, Morales, Padilla, Páez (Belalcázar), Piendamó, Popayán, Puerto Tejada, Santander de Quilichao, Silvia, Toribío, Totoró, Villa Rica.

**CUNDINAMARCA:** Anapoima, Apulo, Beltrán, Cabrera, Chaguaní, Cota, Funza, Fúquene, Guachetá, Guaduas, Guataquí, Guayabal de Síquima, Jerusalén, La Vega, Madrid, Mosquera, Nariño, Nocaima, Pulí, San Juan de Rio Seco, Sasaima, Tenjo, Tocaima, Vergara, Vianí, Villeta.

**HUILA:** Aipe, Baraya, Colombia, Gigante, Íquira, La Plata, Neiva, Paicol, Tello, Tesalia, Villavieja.

**NARIÑO:** Albán (San José), Ancuya, Arboleda (Berruecos), Belén, Buesaco, Chachaguí, Colón (Génova), Consacá, El Peñol, El Tablón, El Tambo, Funes, Guachucal, Guaitarilla, Iles, Imués, La Cruz, La Florida, La Llanada, La Unión, Linares, Los Andes (Sotomayor), Nariño, Ospina, Pasto, Providencia, Pupiales, Samaniego, San Bernardo, San Lorenzo, San Pedro de Cartago (Cartago), Sandoná, Santa Cruz (Guachavés), Taminango, Tangua, Túquerres, Yacuanquer.

**TOLIMA:** Alpujarra, Alvarado, Ambalema, Anzoátegui, Armero (Guayabal), Ataco, Carmen de Apicalá, Casabianca, Chaparral, Coyaima, Cunday, Dolores, Espinal, Falan, Fresno, Guamo, Honda, Ibagué, Lérida, Líbano, Melgar, Murillo, Natagaima, Ortega, Palocabildo, Piedras, Prado, Purificación, Rioblanco, Rovira, Saldaña, San Luis, Santa Isabel, Suárez, Valle de San Juan, Venadillo, Villahermosa, Villarrica.

**VALLE DEL CAUCA:** Bolívar, Buga, Bugalagrande, Cali, Calima (El Darién), Candelaria, El Cerrito, Ginebra, Guacarí, Jamundí, Palmira, Pradera, Restrepo, Riofrío, San Pedro, Trujillo, Tuluá, Vijes, Yotoco, Yumbo, Zarzal.

**ALERTA ROJA**

# ALERTAS POR AMENAZAS DE INCENDIOS DE LA COBERTURA VEGETAL

**ALERTA ROJA:**

Amenaza Alta o muy alta de ocurrencia de incendios de la cobertura vegetal en zonas de bosques, cultivos y pastos, localizados en los siguientes municipios y sectores aledaños:

**ALERTA NARANJA:**

Amenaza moderada de ocurrencia de incendios de la cobertura vegetal en zonas de bosques, cultivos y pastos, localizados en los siguientes municipios y sectores aledaños:

## REGIÓN ANDINA

### SITIOS PARA LOS CUALES SE GENERA LA ALERTA

**ALERTA  
 NARANJA**

**ANTIOQUIA:** Jericó.  
**BOYACÁ:** Briceño, Buenavista, Caldas, Chiquinquirá, Chíquiza, Gachantivá, Muzo, Paipa, Saboyá, Tununguá, Tuta, Villa de Leiva.  
**CALDAS:** Pensilvania.  
**CAUCA:** Buenos Aires, La Sierra, La Vega, Rosas, Suárez.  
**CUNDINAMARCA:** Albán, Bituima, Bogotá, D.C., El Rosal, Facatativá, La Calera, Paima, Quipile, San Cayetano, San Francisco, Simijaca, Susa, Útica.  
**HUILA:** Altamira, Garzón, Nátaga, Pital, Tarqui.  
**NARIÑO:** Aldana, Cumbal, Mallama (Piedrancha), Sapuyes.  
**QUINDÍO:** Salento.  
**RISARALDA:** Belén De Umbría.  
**SANTANDER:** Albania, Barichara, Florián.  
**TOLIMA:** Icononzo, Mariquita.  
**VALLE DEL CAUCA:** Andalucía, Buenaventura, Dagua, La Cumbre.

*Especial atención en los Parques Nacionales Naturales Nevado del Huila, Las Hermosas, Los Farallones de Cali, Galeras e Iguaque.*

## REGIÓN ORINOQUIA

### SITIOS PARA LOS CUALES SE GENERA LA ALERTA

**ALERTA  
 NARANJA**

**META:** La Macarena, Uribe.

## REGIÓN AMAZONICA

### SITIOS PARA LOS CUALES SE GENERA LA ALERTA

**ALERTA  
 NARANJA**

**CAQUETÁ:** San Vicente del Caguán.

*Especial atención en el Parque Nacional Natural Cordillera de Los Picachos.*

# ALERTAS POR AMENAZAS DE DESLIZAMIENTO

## ALERTA ROJA:

Amenaza alta a muy alta por deslizamientos de tierra detonados por lluvias, localizados en los siguientes municipios:

## ALERTA NARANJA:

Amenaza moderada por deslizamientos de tierra detonados por lluvias, localizados en los siguientes municipios:

## REGIÓN ANDINA

### SITIOS PARA LOS CUALES SE GENERA LA ALERTA

ALERTA NARANJA

**ANTIOQUIA:** Amalfi, Anorí, Cáceres, Caucasia, El Bagre, Segovia, Yarumal y Zaragoza.  
**BOYACÁ:** Cubará  
**CUNDINAMARCA:** Guayabetal, Medina, Paratebueno y Quetame.  
**NORTE DE SANTANDER:** Toledo  
**SANTANDER:** Cimitarra y Puerto Parra.

## REGIÓN ORINOQUIA

### SITIOS PARA LOS CUALES SE GENERA LA ALERTA

ALERTA NARANJA

**META:** Acacías, Cubarral, Cumaral, El Calvario, El Castillo, El Dorado, Guamal, Lejanías, Mesetas, Restrepo y Villavicencio.  
**CASANARE:** Aguazul, Sabanalarga y Tauramena.

## REGIÓN PACÍFICA

### SITIOS PARA LOS CUALES SE GENERA LA ALERTA

ALERTA ROJA

**CHOCÓ:** Alto Baudó (Pie de Pato), Bajo Baudó (Pizarro), Condoto, El Cantón del San Pablo (Managrù), Istmina, Medio Baudó (Boca de Pepé), Medio San Juan (Andagoya), Rio Iró (Santa Rita) y Tadó y Unión Panamericana ( Animas)

## REGIÓN PACÍFICA

### SITIOS PARA LOS CUALES SE GENERA LA ALERTA

ALERTA NARANJA

**CAUCA:** Timbiquí.  
**CHOCÓ:** Atrato (Yuto), Bagadó, Bahía Solano (Mutis), Cértegui, El Carmen, Lloró, Medio Atrato (Beté), Nòvita, Nuquí, Quibdò, Rio Quito (Paimadò) y San José del Palmar.

# ALERTAS METEOMARINA

## MAR CARIBE

### SITIOS PARA LOS CUALES SE GENERA LA ALERTA

**ALERTA AMARILLA**

#### **POR VIENTO Y OLEJAE**

Se estima para el día de hoy vientos entre 25 y 30 nudos, con posibilidad de rachas mayores. La altura del oleaje oscilará entre 3.0 m y 4.0 m. Esta situación se presentará en especial sobre el centro y occidente del mar Caribe colombiano, por lo que se recomienda a pescadores y usuarios de embarcaciones de bajo calado consultar con las Capitanías de puerto para monitorear la evolución del fenómeno.

## OCÉANO PACÍFICO

### SITIOS PARA LOS CUALES SE GENERA LA ALERTA

**ALERTA AMARILLA**

#### **TIEMPO LLUVIOSO**

Sobre amplios sectores del centro y norte del océano Pacífico colombiano se prevén condiciones mayormente cubiertas con precipitaciones moderadas a fuertes, actividad eléctrica y rachas de viento en momentos de lluvias intensa. Se recomienda a usuarios de embarcaciones de bajo calado consultar con las Capitanías de puerto para monitorear la evolución del fenómeno.



°C: grados Celsius

m: metros

mm: milímetros

msnm: metros sobre nivel del mar

Km/h: kilómetros por hora

HLC: hora local colombiana

GOES: Geostationary Operational Environmental Satellites (Satélite Geoestacionario Operacional Ambiental).

GOES-13 es el designado GOES-Este, localizado en 75° W sobre el ecuador geográfico.

PNN: Parque Nacional Natural

SFF: Santuario de Fauna y Flora



**ALERTA ROJA. PARA TOMAR ACCIÓN** Advierte a los sistemas de prevención y atención de desastres sobre la amenaza que puede ocasionar un fenómeno con efectos adversos sobre la población, el cual requiere la atención inmediata por parte de la población y de los cuerpos de atención y socorro. Se emite una alerta sólo cuando la identificación de un evento extraordinario indique la probabilidad de amenaza inminente y cuando la gravedad del fenómeno implique la movilización de personas y equipos, interrumpiendo el normal desarrollo de sus actividades cotidianas.



**ALERTA NARANJA. PARA PREPARARSE** Indica la presencia de un fenómeno. No implica amenaza inmediata y como tanto es catalogado como un mensaje para informarse y prepararse. El aviso implica vigilancia continua ya que las condiciones son propicias para el desarrollo de un fenómeno, sin que se requiera permanecer alerta.



**ALERTA AMARILLA. PARA INFORMARSE** Es un mensaje oficial por el cual se difunde información. Por lo regular se refiere a eventos observados, reportados o registrados y puede contener algunos elementos de pronóstico a manera de orientación. Por sus características pretéritas y futuras difiere del aviso y de la alerta, y por lo general no está encaminado a alertar sino a informar.

**CONDICIONES NORMALES** Indica que no existe ninguna clase de alerta para la región o zona mencionada.

**OMAR FRANCO** | Director General

**CHRISTIAN EUSCÁTEGUI** | Jefe Oficina del Servicio de Pronósticos y Alertas

Profesionales de Turno:

Henry ROMERO, Viviana CHIVATÁ, Sonia BERMÚDEZ, Alexander MARTÍNEZ, Alejandro URIBE, Mauricio TORRES y Alberto PARDO.

<http://www.ideam.gov.co>

Correos electrónicos: [servicio@ideam.gov.co](mailto:servicio@ideam.gov.co), [alertas@ideam.gov.co](mailto:alertas@ideam.gov.co)

Calle 25D # 96B - 70, Piso 3. Bogotá, D.C., Colombia.

Teléfono: 3075625 Ext. 1334-1336.

Síganos en:

