

INFORME TÉCNICO

DIARIO N° 220

El IDEAM comunica al Sistema Nacional de Gestión del Riesgo (SNGR) y al Sistema Nacional Ambiental (SINA).

Bogotá D. C., domingo 07 de agosto de 2016. Hora de actualización:
12:15 p. m. HLC

IMAGEN SATELITAL

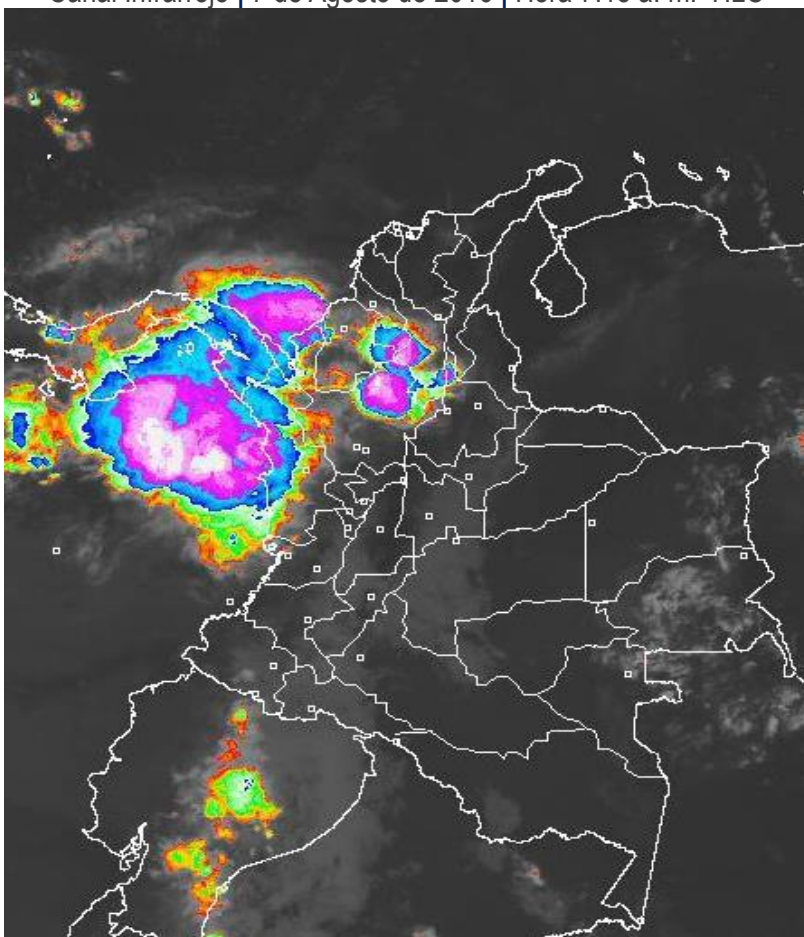
Canal Infrarrojo | 7 de Agosto de 2016 | Hora 7:15 a. m. HLC

CONDICIONES HIDROMETEOROLÓGICAS ACTUALES

En la mayor parte del territorio nacional ha prevalecido el tiempo seco desde la madrugada, excepto en áreas del suroccidente de la región Caribe, centro y norte de la Pacífica y noroccidente de la Andina donde reportaron precipitaciones con tormentas eléctricas en algunos casos.

El tránsito de dos ondas tropicales, durante las próximas 24 horas favorecerán el incremento de las lluvias en sectores del Caribe y Pacífico nacional.

Adicionalmente, se mantiene la **ALERTA ROJA** por niveles altos en los ríos Inírida, Orinoco y en la cuenca media y baja del Meta; y por incendios de la cobertura vegetal algunas zonas rurales localizadas en los departamentos de Magdalena, Boyacá, Caldas, Cauca, Cundinamarca, Huila, Nariño, Tolima y Valle del Cauca.



Consulte todos los días el pronóstico del tiempo y las alertas hidrometeorológicas vigentes del **IDEAM**, en un formato de calidad. Alrededor de las 7:30 a. m. está a disposición del público en www.ideam.gov.co.

Se puede ver también en dispositivos móviles **AQUÍ**





LO MÁS DESTACADO

LLUVIAS

- Descenso considerable de las precipitaciones en las últimas 24 horas, siendo el día de ayer el más seco en el transcurso del mes de agosto de 2016. Las precipitaciones se concentraron principalmente en la región Pacífica, norte y centro de la región Andina, e igualmente en sectores aislados de las regiones Caribe y Amazónica. El mayor registró se presentó en el municipio de **el municipio de Istmina (Chocó), con 126.0 mm.**

ALERTA ROJA

- Por niveles altos en los ríos Inírida, Orinoco y en la cuenca media y baja del río Meta.
- Por moderada posibilidad de incendios de la cobertura vegetal en algunos sectores de bosques, cultivos y pastos localizados en las regiones Caribe y Andina.

ALERTA NARANJA

- Por crecientes súbitas en el río San Jorge, localizado en el departamento de Córdoba.
- Por amenaza moderada de deslizamientos de tierra detonados por lluvias, en sectores inestables o de alta pendiente, localizados en municipios de las regiones Caribe, Andina, Orinoquia, Pacífica y Amazónica.
- Por moderada posibilidad de incendios de la cobertura vegetal en algunos sectores de bosques, cultivos y pastos localizados en las regiones Caribe, Pacífica y Andina.

ALERTA AMARILLA

- Por pleamar y tiempo lluvioso en el Océano Pacífico.
- Por tiempo lluvioso en el mar Caribe.

PRONÓSTICO CONDICIONES METEOROLÓGICAS ESPECIALES

ÁREA DEL VOLCÁN GALERAS

En el día predominio de tiempo seco, al atardecer y durante algunas horas de la noche se prevén lloviznas.

EL SERVICIO GEOLÓGICO COLOMBIANO reporta en nivel AMARILLO (III): CAMBIOS EN EL COMPORTAMIENTO DE LA ACTIVIDAD VOLCÁNICA. Lat: 1.55 Lon: -77.37

ELEVACIÓN (pies)	DIRECCIÓN	VELOCIDAD	
		NUDOS	Km/h
10,000	SURESTE	10 - 15	18 - 27
18,000	ESTE	10 - 15	18 - 27
24,000	ESTE	10 - 15	18 - 27
30,000	ESTE	20 - 25	36 - 45

ÁREA DEL VOLCÁN NEVADO DEL HUILA

Cielo entre parcialmente nublado y nublado con precipitaciones ligeras a diferentes horas.

EL SERVICIO GEOLÓGICO COLOMBIANO reporta en nivel AMARILLO (III): CAMBIOS EN EL COMPORTAMIENTO DE LA ACTIVIDAD VOLCÁNICA. Lat: 2.92 Lon: -76.05

ELEVACIÓN (pies)	DIRECCIÓN	VELOCIDAD	
		NUDOS	Km/h
10,000	SURESTE	5 - 10	9 - 18
18,000	ESTE	15 - 20	27 - 36
24,000	ESTE	10 - 15	18 - 27
30,000	ESTE	20 - 25	36 - 45

ÁREA DEL VOLCÁN CERRO MACHÍN

En la mañana y hasta entrada la tarde predominará el tiempo seco, después se advierten lluvias ligeras y dispersas.

EL SERVICIO GEOLÓGICO COLOMBIANO reporta en nivel AMARILLO (III): CAMBIOS EN EL COMPORTAMIENTO DE LA ACTIVIDAD VOLCÁNICA. Lat: 4.80 Lon: -75.62

ELEVACIÓN (pies)	DIRECCIÓN	VELOCIDAD	
		NUDOS	Km/h
10,000	SURESTE	5 - 10	9 - 18
18,000	SURESTE	10 - 15	18 - 27
24,000	ESTE	10 - 15	18 - 27
30,000	ESTE	20 - 25	36 - 45

ÁREA DEL VOLCÁN NEVADO DEL RUIZ

En la mañana y hasta entrada la tarde se prevé tiempo seco, luego se estiman precipitaciones dispersas.

EL SERVICIO GEOLÓGICO COLOMBIANO reporta en nivel AMARILLO (III): CAMBIOS EN EL COMPORTAMIENTO DE LA ACTIVIDAD VOLCÁNICA. Lat: 4.89 Lon: -75.32

ELEVACIÓN (pies)	DIRECCIÓN	VELOCIDAD	
		NUDOS	Km/h
10,000	SURESTE	10 - 15	18 - 27
18,000	ESTE	10 - 15	18 - 27
24,000	ESTE	15 - 20	27 - 36
30,000	ESTE	20 - 25	36 - 45

ÁREA DEL COMPLEJO VOLCÁNICO CHILES-CERRO NEGRO DE

Cielo entre parcialmente nublado y nublado con precipitaciones ligeras a diferentes horas.

EL SERVICIO GEOLÓGICO COLOMBIANO reporta en nivel AMARILLO (III): CAMBIOS EN EL COMPORTAMIENTO DE LA ACTIVIDAD VOLCÁNICA. Lat: 0.81-Lon:-77.93 Lat: 0.76 Lon:-77.95

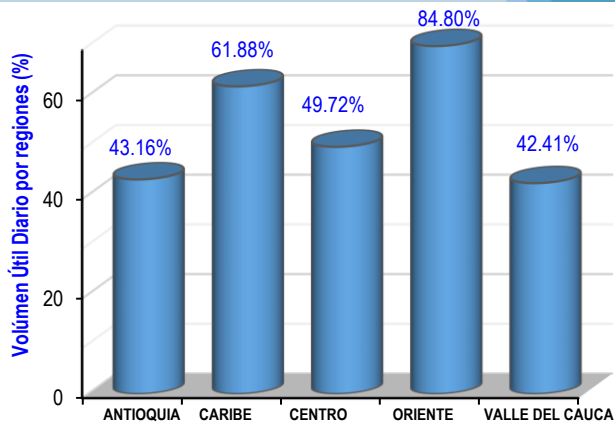
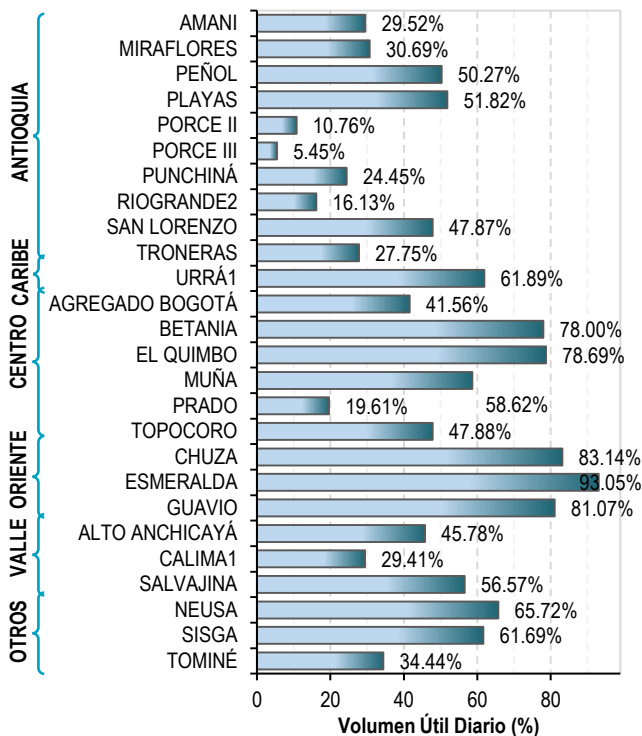
ELEVACIÓN (pies)	DIRECCIÓN	VELOCIDAD	
		NUDOS	Km/h
10,000	SURESTE	0 - 5	0 - 9
18,000	ESTE	15 - 20	27 - 36
24,000	ESTE	5 - 10	9 - 18
30,000	ESTE	20 - 25	36 - 45

ESTADO DE LOS EMBALSES

A continuación se relaciona el volumen útil diario de los principales embalses del país (expresado en porcentaje), de acuerdo con la información reportada por XM S.A. E.S.P en la siguiente dirección electrónica:

<http://ido.xm.com.co/ido/SitePages/hidrologia.aspx?q=reservas>

VOLUMEN ÚTIL DIARIO EN LOS PRINCIPALES EMBALSES DEL PAÍS



Para estar informado diariamente de lo que pasa con el **pronóstico del tiempo y las alertas.**

Síguenos en Twitter
@IDEAMColombia



PRECIPITACIONES

A continuación se relacionan los municipios donde en las últimas 24 horas se registraron precipitaciones iguales o superiores a 10.0 mm.

DEPARTAMENTO	MUNICIPIO
ANTIOQUIA	Turbo (33.0), San Francisco (19.0), Arboletes (14.6).
BOLÍVAR	Pinillos (35.5)
BOYACÁ	Cubará (8032), Pajarito (12.3).
CALDAS	Salamina (21.0).
CAQUETÁ	San José del Fragua (30.5), Florencia (25.0), Belén de Los Andaquíes (11.0).
CHOCÓ	Istmina (126.0), Medio San Juan (117.0), Bahía Solano (58.5), Lloró (54.3), Quibdó (49.5),
NARIÑO	Barbacoas (14.7), Puerres (10.0).
NORTE DE SANTANDER	Toledo (80.2),
PUTUMAYO	Puerto Guzmán (32.0), Mocoa (18.7), Santiago (10.0).
VALLE DEL CAUCA	Arsermanuevo (13.6), Buenaventura (13.5).

Para estar informado diariamente de lo que pasa con el **pronóstico del tiempo y las alertas.**

Síguenos en Twitter
@IDEAMColombia



TEMPERATURAS MÁXIMAS

A continuación se relacionan los municipios donde en las últimas 24 horas se registraron temperaturas iguales o superiores a 35.0°C.

DEPARTAMENTO	MUNICIPIO
ANTIOQUIA	Valparaíso (37.6).
BOLÍVAR	El Guamo (38.4), Zambrano (36.8), Pinillos (36.2), Carmen de Bolívar (36.0), Magangüé (35.2), Arjona (35.2), María La Baja (35.0).
CESAR	Valledupar (38.7), Codazzi (37.0).
CÓRDOBA	36.2).
CUNDINAMARCA	Puerto Salgar (38.2), Jerusalén (38.2).
GUAVIARE	San José del Guaviare (35.2).
HUILA	Neiva (35.3).
LA GUAJIRA	Manaure (38.2), Maicao (37.2), Urumita (37.2), Uribia (36.6), Riohacha (36.0).
MAGDALENA	Pivijay (36.2).
NORTE DE SANTANDER	Cúcuta (36.0).
SANTANDER	Capitanejo (38.0), Puerto Parra (37.0), Palmar (36.4), Barrancabermeja (35.4).
TOLIMA	Guamo (39.8), Ambalema (39.6), Saldaña (39.6), Armero-Guayabal (38.6), Prado (37.8), Espinal (37.8), Lérida (37.4), Flandes (37.2), Valle de San Juan (37.0), Ataco (35.6), Chaparral (35.4).
VALLE DEL CAUCA	Cali (35.0).



PRONÓSTICO METEOROLÓGICO



Domingo 07 y lunes 08 de agosto de 2016

REGIÓN	PRONÓSTICO
SABANA DE BOGOTÁ	<p>DOMINGO. En horas de la mañana se estima cielo parcialmente cubierto con tiempo seco. En la tarde se prevén condiciones secas con nubosidad variada. En horas de la noche se pronostica cielo parcialmente cubierto con tiempo seco en la mayor parte del área, salvo en el suroriente de la ciudad y de la Sabana, donde son probables lloviznas.</p> <p>LUNES. En la mañana cielo mayormente cubierto con algunas lloviznas esporádicas hacia el suroriente. En horas de la tarde se prevén lluvias ligeras y/o lloviznas en sectores del oriente y nororiente de la ciudad y lluvias ligeras al oriente de la Sabana, en el resto del área tiempo seco.</p>
CARIBE	<p>DOMINGO. "En la mañana predominio de condiciones secas, excepto en sectores del Urabá, Córdoba y Sucre donde se prevén lluvias entre ligeras y moderadas. En la tarde se prevé tiempo seco, salvo en sectores del norte de Magdalena y Cesar y sur de Córdoba, Sucre y Bolívar donde se estiman precipitaciones, acompañadas inclusive de tormentas eléctricas. En horas de la noche se pronostica nubosidad variada en la región con precipitaciones, entre moderadas a fuertes, en Córdoba, Urabá y sur de Bolívar, no se descarta actividad eléctrica.</p> <p>LUNES. Cielo parcialmente cubierto con tiempo seco en horas de la mañana, salvo en sectores de Córdoba y Urabá, donde son estimadas precipitaciones. En horas de la tarde y la noche se prevé lluvias con tormentas eléctricas en el Urabá, Córdoba, sur de Sucre y Bolívar y norte de Cesar y Magdalena.</p>
ARCHIPIÉLAGO DE SAN ANDRÉS, PROVIDENCIA Y SANTA CATALINA	<p>DOMINGO. En horas de la mañana cielo parcialmente cubierto con tiempo seco, excepto en la isla de Providencia donde se prevén lluvias ligeras y esporádicas. En la tarde se estima cielo mayormente cubierto lluvias ocasionales en el área. En horas de la noche se estiman lluvias esporádicas en el área del archipiélago.</p> <p>LUNES. En el archipiélago se espera cielo mayormente nublado con precipitaciones a diferentes horas.</p>
MAR CARIBE	<p>DOMINGO. En gran parte del Caribe nacional predominará el tiempo seco, salvo en el archipiélago de San Andrés y Providencia y en áreas localizadas enfrente del litoral del Urabá, Córdoba y Sucre donde se pronostican lluvias. No se descarta actividad eléctrica.</p> <p>LUNES. En la mayor parte de la zona marítima nacional predominarán las condiciones secas, excepto en el área de San Andrés y Providencia y en el golfo de Urabá donde se pronostican lluvias con posibilidad de descargas eléctricas.</p>
ANDINA	<p>DOMINGO. En la mañana predominará el tiempo seco en la mayor parte de la región, salvo en sectores del norte de Antioquia donde se prevén lluvias de variada intensidad. En horas de la tarde se estiman condiciones secas, salvo en sectores de Antioquia, Risaralda, Caldas, Quindío, sur de Santander y oriente de Valle del Cauca, Cauca y Nariño donde se advierten precipitaciones. En horas de la noche se estiman precipitaciones, entre moderadas a fuertes, en sectores de Antioquia, Santander, sur de Norte de Santander y oriente de Boyacá y Cundinamarca.</p> <p>LUNES. Cielo mayormente cubierto con tiempo seco, excepto en sectores del oriente de Boyacá y Cundinamarca donde se estiman lloviznas durante la mañana. En horas de la tarde y noche se estiman precipitaciones en sectores de Antioquia, Risaralda, Quindío, Boyacá, norte y oriente de Cundinamarca y oriente de Valle del Cauca, Cauca y Nariño.</p>

Planeando tu día?
Descarga YA y conoce...



Consúltalo a diario y únete a la Cultura del Pronóstico del IDEAM

Disponible para

PRONÓSTICO METEOROLÓGICO

Domingo 07 y lunes 08 de agosto de 2016



REGIÓN	PRONÓSTICO
INSULAR PACÍFICA	<p>DOMINGO. En Malpelo y Gorgona son previstas condiciones secas con nubosidad variable durante la jornada.</p> <p>LUNES. En Malpelo se pronostica abundante nubosidad con lluvias durante en algunas horas de la mañana, tarde y noche. En Gorgona se estiman precipitaciones a mediados de la tarde y por la noche, luego de una mañana seca.</p>
PACÍFICA	<p>DOMINGO. En horas de la mañana se prevén lluvias de variada intensidad en sectores del centro y norte de Chocó, en el resto de la región predominio de tiempo seco. En la tarde se pronostican condiciones nubosas en la región con precipitaciones en Chocó, Valle del Cauca y Cauca. Alta probabilidad de actividad eléctrica. En la noche cielo mayormente cubierto con precipitaciones en Chocó, Valle del Cauca, Cauca y noroccidente de Nariño.</p> <p>LUNES. Cielo mayormente nublado con lluvias a diferentes horas en áreas de Chocó y noroccidente de Valle del Cauca. En Cauca y Nariño se estiman precipitaciones desde mediados de la tarde en adelante. Posibilidad de tormentas eléctricas.</p>
OCÉANO PACÍFICO	<p>DOMINGO. En amplios sectores del centro y norte del Pacífico nacional se pronostican condiciones lluviosas con posibilidad de tormentas eléctricas a diferentes horas.</p> <p>LUNES. En la mayor parte del zona oceánica se estiman precipitaciones acompañadas en algunos casos de descargas eléctricas, excepto en el suroccidente donde prevalecerá el tiempo seco.</p>
ORINOQUIA	<p>DOMINGO. En la mañana cielo entre despejado y parcialmente nublado con tiempo seco, salvo en el suroccidente del Meta donde se estiman precipitaciones ligeras. En horas de la tarde se advierten lluvias en sectores del oriente y sur de Vichada y centro y suroccidente de Meta; en el resto de la región predominio de tiempo seco. En horas de la noche se pronostica tiempo seco en gran parte de la región, salvo en sectores del oriente de Vichada y sur de Meta donde se advierten precipitaciones.</p> <p>LUNES. En la mayor parte de la región se pronostica tiempo seco, salvo en sectores del oriente de Vichada y sur de Meta donde se advierten precipitaciones de variada intensidad en la madrugada, a mediados de la tarde y por la noche.</p>
AMAZONIA	<p>DOMINGO. En horas de la mañana se prevé tiempo seco, excepto en el occidente de Caquetá y Putumayo y sur de Guainía donde se prevén lluvias ligeras. En la tarde prevalecerán las condiciones secas en gran parte de la región, salvo en sectores del norte y oriente de Guaviare, Caquetá, Putumayo y Amazonas donde se pronostican lluvias. Para la noche cielo parcialmente nublado con tiempo seco, salvo en sectores de Guainía, sur de Guaviare, occidente de Caquetá y Putumayo y Amazonas donde se prevén lluvias.</p> <p>LUNES. En la madrugada se prevén lloviznas en el occidente de Caquetá y Putumayo y lluvias de mayor intensidad en Guainía; en el resto de la región tiempo seco. En la tarde y noche se pronostican lluvias en Guainía, Guaviare, Vaupés y Amazonas. Posibilidad de actividad eléctrica.</p>

Planeando tu día?
Descarga YA y conoce...

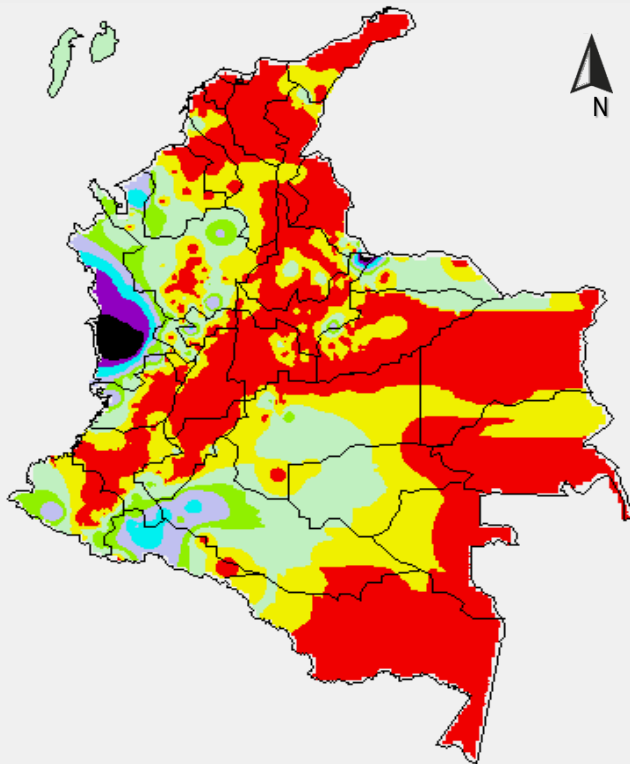


Consúltalo a diario y únete a la Cultura del Pronóstico del IDEAM

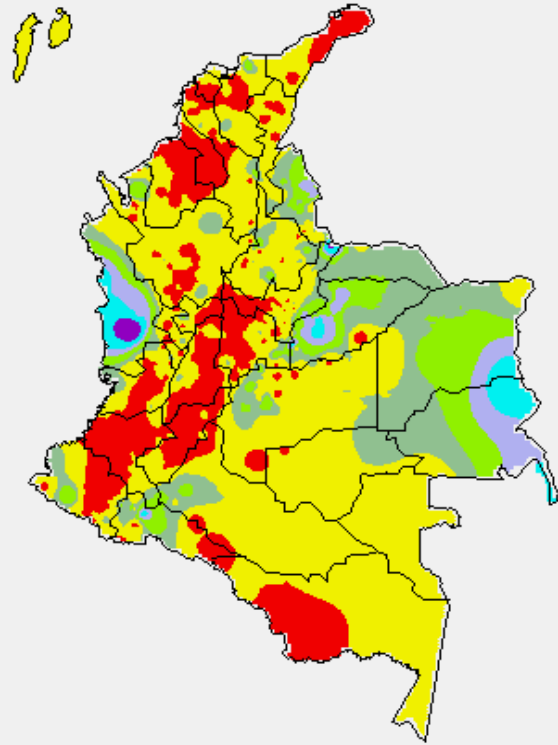
Disponible para

MAPAS DE PRECIPITACIÓN

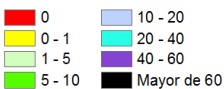
Precipitación diaria: desde las 7:00 a.m. del día sábado 06 hasta las 7:00 a.m. del día domingo 07 de agosto de 2016.



Precipitación de los últimos 3 días: desde las 7:00 a.m. del día jueves 04 hasta las 7:00 a.m. del día domingo 07 de agosto de 2016.



PRECIPITACIÓN EN mm



1 milímetro de precipitación equivale a 1 litro de lluvia por m²

ALERTAS VIGENTES E INFORMACIÓN ADICIONAL

Para mayor información sobre el pronóstico del estado del tiempo, informes técnicos diarios, comunicados especiales, mapas diarios de temperaturas máximas y mínimas e información diaria de precipitación se sugiere consultar los siguientes enlaces:

- [MAPA DIARIO DE TEMPERATURA MÁXIMA.](#)
- [MAPA DIARIO DE TEMPERATURA MÍNIMA.](#)
- [INFORMACIÓN DIARIA DE PRECIPITACIÓN Y TEMPERATURA DE LOS PRINCIPALES AEROPUERTOS DEL PAÍS.](#)
- [MOAICO MAPAS DE PRECIPITACIÓN DIARIA EN MILÍMETROS.](#)

ALERTAS POR NIVELES DE LOS RÍOS

REGIÓN ORINOQUIA

SITIOS PARA LOS CUALES SE GENERA LA ALERTA

ALERTA ROJA

NIVELES ALTOS EN EL RÍO INIRIDA

Continúa la leve tendencia de ascenso en el nivel del río Inírida en Puerto Inírida, con valores en el rango de altos aún por encima de la cota crítica de desbordamiento. El IDEAM recomienda a la población en general y a las autoridades locales tomar las medidas pertinentes ante los impactos que pueden ocasionar las inundaciones del río.

NIVELES ALTOS EN EL RÍO ORINOCO

Persiste la tendencia de ascenso lento con valores superiores a la cota de desbordamiento en los niveles del río Orinoco en inmediaciones del municipio de Puerto Carreño – Vichada (ubicado en la confluencia entre los ríos Orinoco y Meta). Se recomienda a los pobladores ribereños y autoridades locales tomar las medidas pertinentes ante los impactos que puedan ocasionar los incrementos en el nivel del río Orinoco.

NIVELES ALTOS EN EL RÍO META (CUENCA MEDIA Y BAJA)

Persiste la tendencia de ascenso paulatino en el río Meta por aportes de los afluentes como el río Cusiana que mantiene el cauce principal del río Meta con niveles altos y en condiciones eminentes de desbordarse en los tramos bajos en el municipio de Paz de Ariporo, sector de La Hermosa. El IDEAM recomienda a las autoridades de Gestión del Riesgo tanto Locales como Regionales y a la población en general asentada en las riberas del río, estén atentos al comportamiento de los niveles y tomen las acciones necesarias ante posibles afectaciones por inundaciones.

ALERTAS POR NIVELES DE LOS RÍOS

REGIÓN ANDINA

SITIOS PARA LOS CUALES SE GENERA LA ALERTA

ALERTA NARANJA

NIVELES ALTOS EN EL RÍO SAN JORGE

Se baja la Alerta Roja a nivel Naranja, por cuanto los niveles del río San Jorge tienden a disminuir, pero se mantiene con valores altos en especial aguas abajo de la estación Puerto Córdoba (municipio de Buenavista) en el departamento de Córdoba, que podría estar afectando por niveles altos en el corregimiento de Marralú, en el municipio de Ayapel. Sin embargo, se prevé nuevos incrementos producto de las precipitaciones que se han registrado sobre la cuenca alta del río San Jorge en el nudo de Paramillo. El IDEAM recomienda a las autoridades de Gestión del Riesgo tanto Locales como Regionales y a la población en general asentada en las riberas del río San Jorge, estén atentos al comportamiento de los niveles y tomen las acciones necesarias ante posibles afectaciones por inundaciones.

NIVELES ALTOS EN EL RÍO NECHÍ

Se mantiene esta alerta dado que continúan altos los niveles del río Nechí a la altura de la estación La Esperanza en el municipio de Nechí (Antioquia), igualmente, se pronostica persistan las lluvias durante el transcurso del día en la región. El IDEAM recomienda las autoridades locales y a la población en general estar atentos ante la probabilidad de ocurrencia de crecientes súbitas en ríos de alta pendiente del nororiente de Antioquia, particularmente en la cuenca alta de los ríos San José, Tenche y El Bagre (afluentes del río Nechí).

ALERTAS POR AMENAZAS DE INCENDIOS DE LA COBERTURA VEGETAL

ALERTA ROJA:

Amenaza Alta o muy alta de ocurrencia de incendios de la cobertura vegetal en zonas de bosques, cultivos y pastos, localizados en los siguientes municipios y sectores aledaños:

ALERTA NARANJA:

Amenaza moderada de ocurrencia de incendios de la cobertura vegetal en zonas de bosques, cultivos y pastos, localizados en los siguientes municipios y sectores aledaños:

REGIÓN CARIBE

SITIOS PARA LOS CUALES SE GENERA LA ALERTA

**ALERTA
ROJA**

LA GUAJIRA: San Juan del Cesar y Uribia.
MAGDALENA: Algarrobo y Fundación.

REGIÓN CARIBE

SITIOS PARA LOS CUALES SE GENERA LA ALERTA

**ALERTA
NARANJA**

ATLÁNTICO: Tubará.
CESAR: El Paso.
LA GUAJIRA: Riohacha.
MAGDALENA: Sabanas de San Ángel.

REGIÓN ANDINA

SITIOS PARA LOS CUALES SE GENERA LA ALERTA

**ALERTA
NARANJA**

ANTIOQUIA: Abejorral , Jericó y La Unión.
BOYACÁ: Arcabuco, Santa Sofía.
CALDAS: Salamina.
CUNDINAMARCA: Bituima, Bogotá, D.C., Jerusalén, Tocaima, Vergara.
NARIÑO: El Peñol, Iles, Ospina, Pupiales.
SANTANDER: Barichara.
VALLE DEL CAUCA: Andalucía.

Especial atención en los Parques Nacionales Naturales Nevado del Huila, Las Hermosas, Los Farallones de Cali, Galeras e Iguaque.

ALERTAS POR AMENAZAS DE INCENDIOS DE LA COBERTURA VEGETAL

ALERTA ROJA:

Amenaza Alta o muy alta de ocurrencia de incendios de la cobertura vegetal en zonas de bosques, cultivos y pastos, localizados en los siguientes municipios y sectores aledaños:

ALERTA NARANJA:

Amenaza moderada de ocurrencia de incendios de la cobertura vegetal en zonas de bosques, cultivos y pastos, localizados en los siguientes municipios y sectores aledaños:

REGIÓN ANDINA

SITIOS PARA LOS CUALES SE GENERA LA ALERTA

BOYACÁ: Buenavista, Caldas, Chiquinquirá, Chíquiza, Cuítiva, Gachantivá, Iza, Muzo, Ráquira, Saboyá, Sáchica, San Miguel De Sema, Sutamarchán, Tinjacá, Villa de Leiva.

CALDAS: Manzanares, Marquetalia, Neira, Pensilvania.

CAUCA: Bolívar, Cajibío, Caldono, Caloto, El Tambo, Guachene, Jambaló, Morales, Padilla, Páez (Belalcázar), Piendamó, Popayán, Puerto Tejada, Santander de Quilichao, Silvia, Toribío, Totoró, Villa Rica.

CUNDINAMARCA: Anapoima, Apulo, Beltrán, Cabrera, Chaguaní, Cota, Funza, Fúquene, Guachetá, Guaduas, Guataquí, Guayabal De Siquima, La Vega, Madrid, Mosquera, Nariño, Nocaima, Paima, Pulí, San Cayetano, San Juan de Rio Seco, Sasaima, Simijaca, Susa, Tenjo, Útica, Vianí, Villeta, Yacopí.

HUILA: Aipe, Baraya, Colombia, Íquira, Neiva, Palermo, Tello, Teruel, Villavieja.

NARIÑO: Albán (San José), Arboleda (Berruecos), Belén, Buesaco, Chachaguí, Colón (Génova), Consacá, El Tablón, El Tambo, La Cruz, La Florida, La Llanada, La Unión, Linares, Los Andes (Sotomayor), Nariño, Pasto, Samaniego, San Bernardo, San Lorenzo, San Pedro de Cartago (Cartago), Santa Cruz (Guachavés), Taminango, Tangua, Túquerres, Yacuanquer.

TOLIMA: Alpujarra, Alvarado, Ambalema, Anzoátegui, Armero (Guayabal), Ataco, Carmen De Apicalá, Chaparral, Coyaima, Cunday, Dolores, Espinal, Falan, Fresno, Guamo, Honda, Ibagué, Lérída, Líbano, Murillo, Natagaima, Ortega, Palocabildo, Piedras, Planadas, Prado, Purificación, Rioblanco, Rovira, Saldaña, San Luis, Santa Isabel, Suárez, Valle de San Juan, Venadillo, Villahermosa, Villarrica.

VALLE DEL CAUCA: Bolívar, Buenaventura, Buga, Bugalagrande, Cali, Calima (El Darién), Candelaria, Dagua, El Cerrito, Ginebra, Guacarí, Jamundí, La Cumbre, Palmira, Pradera, Restrepo, Riofrío, San Pedro, Trujillo, Tuluá, Vijes, Yotoco, Yumbo, Zarzal.

ALERTA ROJA

ALERTAS POR AMENAZAS DE INCENDIOS DE LA COBERTURA VEGETAL

ALERTA ROJA:

Amenaza Alta o muy alta de ocurrencia de incendios de la cobertura vegetal en zonas de bosques, cultivos y pastos, localizados en los siguientes municipios y sectores aledaños:

ALERTA NARANJA:

Amenaza moderada de ocurrencia de incendios de la cobertura vegetal en zonas de bosques, cultivos y pastos, localizados en los siguientes municipios y sectores aledaños:

REGIÓN ORINOQUÍA	
ALERTA NARANJA	SITIOS PARA LOS CUALES SE GENERA LA ALERTA
	META: La Macarena, Uribe.

REGIÓN AMAZÓNICA	
ALERTA NARANJA	SITIOS PARA LOS CUALES SE GENERA LA ALERTA
	CAQUETÁ: San Vicente del Caguán.

Especial atención en el Parque Nacional Natural Cordillera de Los Picachos.

ALERTAS POR AMENAZAS DE DESLIZAMIENTO

ALERTA ROJA:

Amenaza alta a muy alta por deslizamientos de tierra detonados por lluvias, localizados en los siguientes municipios:

ALERTA NARANJA:

Amenaza moderada por deslizamientos de tierra detonados por lluvias, localizados en los siguientes municipios:

REGIÓN CARIBE

ALERTA NARANJA

SITIOS PARA LOS CUALES SE GENERA LA ALERTA

BOLÍVAR: Achí.

REGIÓN ANDINA

ALERTA NARANJA

SITIOS PARA LOS CUALES SE GENERA LA ALERTA

ANTIOQUIA: Amalfi, Anorí, Cáceres, Caucasia, El Bagre, Segovia, Yarumal y Zaragoza.

BOYACÁ: Cubará

NORTE DE SANTANDER: Toledo

SANTANDER: Cimitarra y Puerto Parra.

REGIÓN PACÍFICA

ALERTA NARANJA

SITIOS PARA LOS CUALES SE GENERA LA ALERTA

CHOCÓ: Alto Baudó (Pie de Pato), Atrato (Yuto), Bagadó, Bahía Solano (Mutis), Bajo Baudó (Pizarro), Cértegui, Condoto, El Cantón Del San Pablo, Istmina, Lloró, Medio Atrato, Medio Baudó, Medio San Juan (Andagoya), Nóvita, Nuquí, Quibdó, Río Iró (Santa Rita), Río Quito, Tadó, Unión Panamericana (Ánimas).

ALERTAS METEOMARINA

MAR CARIBE

SITIOS PARA LOS CUALES SE GENERA LA ALERTA

ALERTA AMARILLA

POR TIEMPO LLUVIOSO

Para el día de hoy en el occidente del Mar Caribe colombiano, particularmente frente al litoral del Urabá, Córdoba y Sucre prevalecerán las condiciones lluviosas durante la jornada con posibilidad de tormentas eléctricas y ráfagas de viento, por lo que se sugiere a pescadores y usuarios de embarcaciones de poco calado consultar con las Capitanías de puerto en zonas de inminente tempestad.

OCÉANO PACÍFICO

SITIOS PARA LOS CUALES SE GENERA LA ALERTA

ALERTA AMARILLA

POR TIEMPO LLUVIOSO

En el centro y norte del Pacífico nacional se estiman precipitaciones durante la jornada, especialmente desde mediados de la tarde en adelante con posibilidad de descargas eléctricas y rachas de viento, por lo que se recomienda a pescadores y usuarios de embarcaciones de poco calado consultar con las Capitanías de puerto antes de zarpar.

ALERTA AMARILLA

POR PLEAMAR

Hasta el día mañana lunes 08 agosto del año en curso, se espera una de las pleamares más significativas del mes en el litoral Pacífico colombiano, asociada con la marea astronómica, por lo que se recomienda a habitantes costeros estar atentos a la culminación del fenómeno.

°C: grados Celsius

m: metros

mm: milímetros

msnm: metros sobre nivel del mar

Km/h: kilómetros por hora

HLC: hora local colombiana

GOES: Geostationary Operational Environmental Satellites (Satélite Geoestacionario Operacional Ambiental).

GOES-13 es el designado GOES-Este, localizado en 75° W sobre el ecuador geográfico.

PNN: Parque Nacional Natural

SFF: Santuario de Fauna y Flora



ALERTA ROJA. PARA TOMAR ACCIÓN Advierte a los sistemas de prevención y atención de desastres sobre la amenaza que puede ocasionar un fenómeno con efectos adversos sobre la población, el cual requiere la atención inmediata por parte de la población y de los cuerpos de atención y socorro. Se emite una alerta sólo cuando la identificación de un evento extraordinario indique la probabilidad de amenaza inminente y cuando la gravedad del fenómeno implique la movilización de personas y equipos, interrumpiendo el normal desarrollo de sus actividades cotidianas.



ALERTA NARANJA. PARA PREPARARSE Indica la presencia de un fenómeno. No implica amenaza inmediata y como tanto es catalogado como un mensaje para informarse y prepararse. El aviso implica vigilancia continua ya que las condiciones son propicias para el desarrollo de un fenómeno, sin que se requiera permanecer alerta.



ALERTA AMARILLA. PARA INFORMARSE Es un mensaje oficial por el cual se difunde información. Por lo regular se refiere a eventos observados, reportados o registrados y puede contener algunos elementos de pronóstico a manera de orientación. Por sus características pretéritas y futuras difiere del aviso y de la alerta, y por lo general no está encaminado a alertar sino a informar.

CONDICIONES NORMALES Indica que no existe ninguna clase de alerta para la región o zona mencionada.

OMAR FRANCO | Director General

CHRISTIAN EUSCÁTEGUI | Jefe Oficina del Servicio de Pronósticos y Alertas

Profesionales de Turno:

Henry ROMERO, Bibiana CHIVATÁ, Daniel USECHE, Ruth LÓPEZ y Alberto PARDO.

<http://www.ideam.gov.co>

Correos electrónicos: servicio@ideam.gov.co, alertas@ideam.gov.co

Calle 25D # 96B - 70, Piso 3. Bogotá, D.C., Colombia.

Teléfono: 3075625 Ext. 1334-1336.

Síguenos en:

