

INFORME TÉCNICO

DIARIO N°210

El IDEAM comunica al Sistema Nacional de Gestión del Riesgo (SNGR) y al Sistema Nacional Ambiental (SINA).

Bogotá D. C., jueves 28 de Julio de 2016.

Hora de actualización:
11:58 a. m. HLC

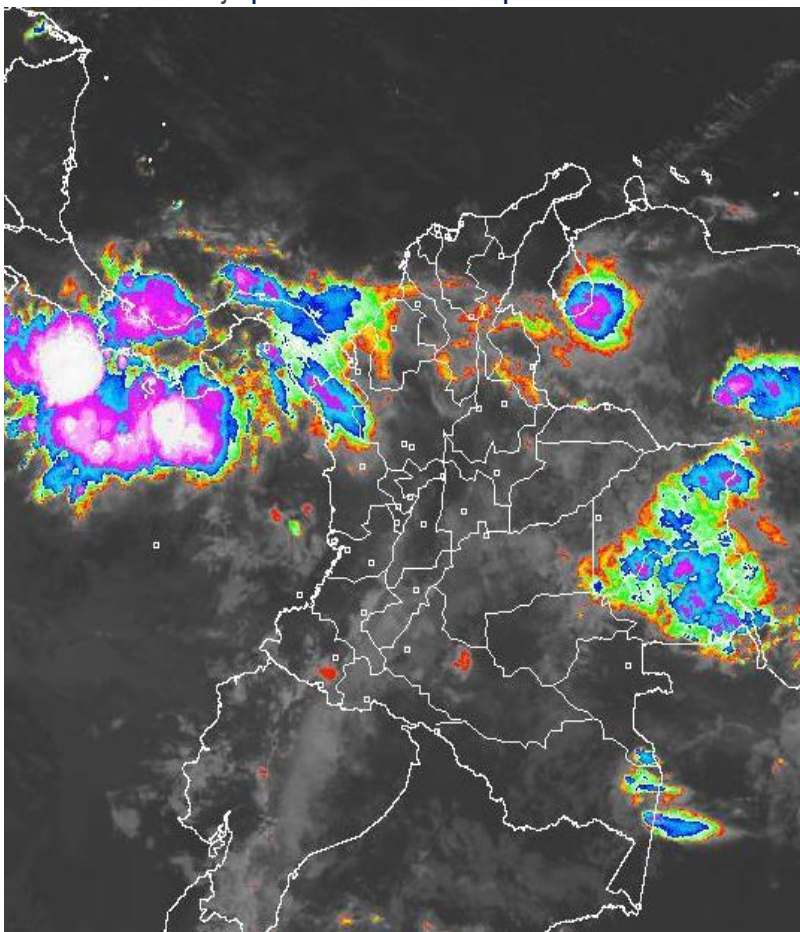


IMAGEN SATELITAL

Canal Infrarrojo | 28 de Julio de 2016 | Hora 6:15 a.m. HLC

CONDICIONES HIDROMETEOROLÓGICAS ACTUALES

Para el día de hoy se estima que las lluvias de mayor intensidad en el centro y sur de la región Caribe, en el oriente y norte de la región Orinoquia, norte de la Andina y Pacífica; además, se estiman lluvias ligeras y persistentes a lo largo de los Piedemontes.



Consulte todos los días el pronóstico del tiempo y las alertas hidrometeorológicas vigentes del IDEAM, en un formato de calidad. Alrededor de las 7:30 a. m. está a disposición del público en www.ideam.gov.co.

Se puede ver también en dispositivos móviles **AQUÍ**



LO MÁS DESTACADO

ALERTA ROJA
PARA TOMAR ACCIÓN

ALERTA NARANJA
PARA PREPARARSE

ALERTA AMARILLA
PARA INFORMARSE

LLUVIAS

- En las últimas 24 horas se presentó un incremento importante de las precipitaciones a nivel nacional, concentrándose los volúmenes mas destacados de lluvia en los piedemontes llanero y amazónico, departamentos del noroccidente de la región Andina y la región Pacífica, e igualmente varios departamentos de la región Caribe. El mayor volumen se registró en la ciudad de **Pore (Casanare), con 111.0 mm**. Ésta condición sigue incidiendo en los incrementos de los niveles de los ríos lo mismo que en la susceptibilidad de deslizamientos de tierra, especialmente en zonas inestables.

ALERTA ROJA

- Por niveles altos en los ríos Guaviare, Inírida, Meta y Orinoco.
- Por amenaza alta de deslizamientos de tierra detonados por lluvias, en sectores inestables o de alta pendiente, localizados en algunos municipios de la región Andina.
- Por alta posibilidad de incendios de la cobertura vegetal en municipios de las regiones Caribe y Andina.

ALERTA NARANJA

- Por incrementos de los niveles del río Putumayo y sus principales afluentes.
- Por niveles altos del río Caquetá.
- Por incrementos importantes de niveles de varias corrientes en el departamento de Santander.
- Por amenaza moderada de deslizamientos de tierra detonados por lluvias, en sectores inestables o de alta pendiente, localizados en varios municipios de las regiones Andina, Pacífica, Orinoquía y Amazonia.
- Por moderada posibilidad de incendios de la cobertura vegetal en municipios de las regiones Caribe y Andina.

ALERTA AMARILLA

- Por probabilidad de incrementos de nivel en los ríos de montaña de los departamentos de Antioquia y Caldas, los ríos del Golfo de Urabá, el río Atrato y el río Putumayo y sus principales afluentes.
- Por incremento moderado de los niveles de ríos e la zona central de la región Caribe.
- Por pleamar, viento y oleaje en el Mar Caribe colombiano.
- Por tiempo lluvioso en el Océano Pacífico.

PRONÓSTICO CONDICIONES METEOROLÓGICAS ESPECIALES

ÁREA DEL VOLCÁN GALERAS

Cielo entre parcialmente nublado y nublado con lluvias intermitentes durante la jornada.

EL SERVICIO GEOLÓGICO COLOMBIANO reporta en nivel AMARILLO (III): CAMBIOS EN EL COMPORTAMIENTO DE LA ACTIVIDAD VOLCÁNICA. Lat: 1.55 Lon: -77.37

ELEVACIÓN (pies)	DIRECCIÓN	VELOCIDAD	
		NUDOS	Km/h
10.000	SURESTE	10 - 15	18 - 27
18.000	SURESTE	20 - 25	36 - 45
24.000	ESTE	15 - 20	27 - 36
30.000	ESTE	15 - 20	27 - 36

ÁREA DEL VOLCÁN NEVADO DEL HUILA

Durante gran parte de la jornada se prevé cielo entre parcial a mayormente cubierto con tiempo seco, salvo en horas de la noche donde se estiman lloviznas y/o lluvias ligeras.

EL SERVICIO GEOLÓGICO COLOMBIANO reporta en nivel AMARILLO (III): CAMBIOS EN EL COMPORTAMIENTO DE LA ACTIVIDAD VOLCÁNICA. Lat: 2.92 Lon: -76.05

ELEVACIÓN (pies)	DIRECCIÓN	VELOCIDAD	
		NUDOS	Km/h
10.000	SURESTE	5 - 10	9 - 18
18.000	ESTE	20 - 25	36 - 45
24.000	ESTE	15 - 20	27 - 36
30.000	ESTE	10 - 15	18 - 27

ÁREA DEL VOLCÁN CERRO MACHÍN

Cielo entre parcialmente cubierto y cubierto con lloviznas a diferentes horas de la tarde y noche.

EL SERVICIO GEOLÓGICO COLOMBIANO reporta en nivel AMARILLO (III): CAMBIOS EN EL COMPORTAMIENTO DE LA ACTIVIDAD VOLCÁNICA. Lat: 4.80 Lon: -75.62

ELEVACIÓN (pies)	DIRECCIÓN	VELOCIDAD	
		NUDOS	Km/h
10.000	SURESTE	5 - 10	9 - 18
18.000	SURESTE	15 - 20	27 - 36
24.000	SURESTE	15 - 20	27 - 36
30.000	ESTE	15 - 20	27 - 36

ÁREA DEL VOLCÁN NEVADO DEL RUIZ

En el transcurso de la jornada, predominarán las condiciones mayormente cubiertas con precipitaciones a diferentes horas.

EL SERVICIO GEOLÓGICO COLOMBIANO reporta en nivel AMARILLO (III): CAMBIOS EN EL COMPORTAMIENTO DE LA ACTIVIDAD VOLCÁNICA. Lat: 4.89 Lon: -75.32

ELEVACIÓN (pies)	DIRECCIÓN	VELOCIDAD	
		NUDOS	Km/h
10.000	SURESTE	10 - 15	18 - 27
18.000	SURESTE	15 - 20	27 - 36
24.000	SURESTE	15 - 20	27 - 36
30.000	SURESTE	5 - 10	9 - 18

ÁREA DEL COMPLEJO VOLCÁNICO CHILES-CERRO NEGRO DE

En las horas de la mañana se prevé tiempo seco. Después del mediodía se incrementará la nubosidad con precipitaciones.

EL SERVICIO GEOLÓGICO COLOMBIANO reporta en nivel AMARILLO (III): CAMBIOS EN EL COMPORTAMIENTO DE LA ACTIVIDAD VOLCÁNICA. Lat: 0.81-Lon:77.93 Lat: 0.76 Lon: -77.95

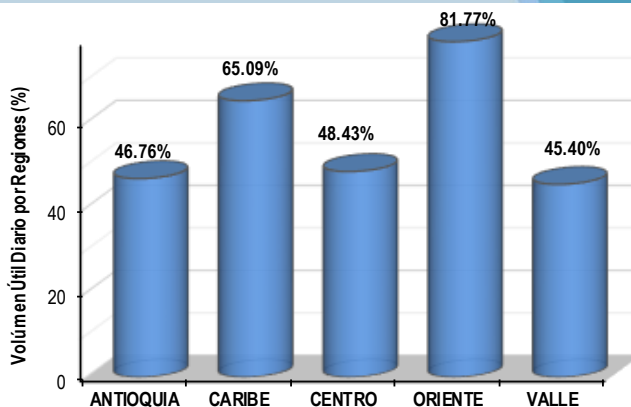
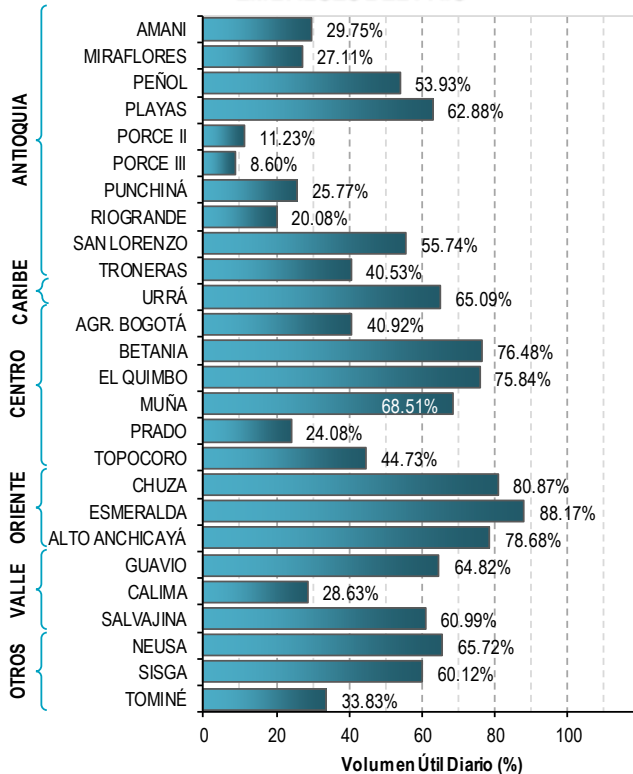
ELEVACIÓN (pies)	DIRECCIÓN	VELOCIDAD	
		NUDOS	Km/h
10.000	SURESTE	10 - 15	18 - 27
18.000	ESTE	15 - 20	27 - 36
24.000	ESTE	15 - 20	27 - 36
30.000	ESTE	15 - 20	27 - 36

ESTADO DE LOS EMBALSES

A continuación se relaciona el volumen útil diario de los principales embalses del país (expresado en porcentaje), de acuerdo con la información reportada por XM S.A. E.S.P en la siguiente dirección electrónica:

<http://ido.xm.com.co/ido/SitePages/hidrologia.aspx?q=reservas>

VOLUMEN ÚTIL DIARIO EN LOS PRINCIPALES EMBALSES DEL PAÍS



Para estar informado diariamente de lo que pasa con el **pronóstico del tiempo y las alertas.**

Síguenos en Twitter
@IDEAMColombia



PRECIPITACIONES

A continuación se relacionan los municipios donde en las últimas 24 horas se registraron precipitaciones iguales o superiores a 35.0 mm.

DEPARTAMENTO	MUNICIPIO
ARAUCA	Arauquita (60,0)
BOLÍVAR	San Estanislao (60.0).
BOYACÁ	Miraflores (69.0), Campohermoso (68.0), Chinavita (40.2), Pachavita (38.5), Garagoa (36.5)
CAQUETÁ	Florencia (87,4), San José del Fragua (58.0), Solano (55,0),
CASANARE	Pore (111.0) , Yopal (100.0), Támara (79.7), Tauramena (66.0), Paz de Ariporo (52.5)
CAUCA	Timbiquí (36.0).
CESAR	Codazzi (43.0), Valledupar (40.0).
CÓRDOBA	Puerto Escondido (40.0)
CUNDINAMARCA	Ubalá (44.5)
GUAVIARE	San José del Guaviare (70.0).
HUILA	Garzón (38.0), San Agustín (35.0), Isnos (35.0).
MAGDALENA	Fundación (52.0),
META	La Macarena (79.0), Puerto Rico (42.0), Acacías (40.0)
NORTE DE SANTANDER	Toledo (52.0)
PUTUMAYO	Puerto Caicedo (83.5), San Miguel (65.8), Puerto Leguizamó (61.5), San Francisco (57.1), Mocoa (48.9), Villagarzón (37.0).
SANTANDER	Piedecuesta (42.3)

Para estar informado diariamente de lo que pasa con el **pronóstico del tiempo y las alertas.**

Síguenos en Twitter
@IDEAMColombia



TEMPERATURAS MÁXIMAS

A continuación se relacionan los municipios donde en las últimas 24 horas se registraron temperaturas iguales o superiores a 36.0 °C.

DEPARTAMENTO	MUNICIPIO
ATLÁNTICO	Manatí (38.2), Barranquilla (35,5)
BOLÍVAR	María La Maja (36.6), Zambrano (36.4),
CESAR	Valledupar (39,6)
CÓRDOBA	Lorica (35.6), Montería (35,0).
CUNDINAMARCA	Puerto Salgar (39.6)
LA GUAJIRA	Manaure (39.8), Urumita (38.4), Riohacha (37,6), Hato Nuevo (36.7), Maicao (35.8).
MAGDALENA	Santa Marta (35,4).
SANTANDER	Puerto Parra (37.4).
SUCRE	San Benito Abad (36.2), Corozal (35,8).

PRONÓSTICO METEOROLÓGICO

Jueves 28 y viernes 29 de julio de 2016



REGIÓN	PRONÓSTICO
SABANA DE BOGOTÁ	<p>JUEVES . En las primeras horas de la mañana se espera cielo cubierto con algunas lloviznas al oriente y sur de la ciudad. Predomino de condiciones secas para el resto del área. En horas de la tarde se estima cielo mayormente cubierto y probabilidad de lloviznas intermitentes en amplios sectores de la ciudad y de la Sabana. En la noche se pronostica cielo entre parcial y mayormente cubierto con algunas lloviznas en el nororiente de la ciudad, el resto del área se espera condiciones secas.</p> <p>VIERNES. Durante la jornada se estiman condiciones cubiertas e intervalos cortos de sol con precipitaciones de variada intensidad en amplios sectores de la ciudad y de la Sabana, especialmente después del mediodía y en horas de la tarde.</p>
CARIBE	<p>JUEVES. Se espera cielo mayormente cubierto en gran parte del área con lloviznas en zonas de Bolívar, Córdoba y Sucre. En horas de la tarde se prevé precipitaciones de variada intensidad sobre el norte de Cesar, Magdalena, sur de Bolívar, sur de Córdoba y de Sucre; lluvias de menor intensidad en Atlántico. Es probable que finalizando la noche las lluvias se incrementen. En horas de la noche se prevé persistan las lluvias en el centro y sur de la región, las de mayor intensidad en zonas de Córdoba, Sucre y sur de Bolívar.</p> <p>VIERNES. Durante la jornada se estima nubosidad variada con lluvias en gran parte de la región, las mas fuertes se prevén en horas de la tarde y noche sobre sectores de Córdoba, Sucre, Bolívar y sur de Magdalena y Cesar. No se descarta actividad eléctrica.</p>
ARCHIPIÉLAGO DE SAN ANDRÉS, PROVIDENCIA Y SANTA CATALINA	<p>JUEVES. Cielo parcial a mayormente cubierto con tiempo seco. En horas de la tarde se estima nubosidad parcial en el área con precipitaciones de carácter ligero a moderado. En la noche se prevé cielo entre parcial a mayormente cubierto con predominio de tiempo seco.</p> <p>VIERNES. En el archipiélago se prevé abundante nubosidad con precipitaciones durante la madrugada, tarde y primeras horas de la noche.</p>
MAR CARIBE	<p>JUEVES. En la mayor parte del Caribe nacional se prevé cielo parcialmente nublado. Lluvias en áreas del occidente incluyendo el archipiélago de San Andrés, Providencia y Santa Catalina, Golfo de Urabá, costas de Córdoba y de Sucre. En el oriente, en cercanías al litoral de La Guajira, se estiman lluvias que pueden alcanzar carácter moderado.</p> <p>VIERNES. En la mayor parte del oriente y centro del mar Caribe nacional se estiman condiciones secas con nubosidad variada, al occidente se prevé mayor nubosidad con lluvias de ligeras a moderadas.</p>
ANDINA	<p>JUEVES. Se espera durante la mañana condiciones nubosas en gran parte del área con lluvias dispersas e intermitentes sobre el occidente de Antioquia, zonas de Santander, occidente y oriente de Cundinamarca, Boyacá y lloviznas en zonas de montaña de Valle del Cauca y Cauca. En horas de la tarde se estiman las lluvias moderadas a fuertes en el occidente de Antioquia, centro y occidente de Boyacá, oriente de Santander, sectores dispersos de Norte de Santander, Cundinamarca y en zonas de montaña de Valle del cauca y de Cauca. Por la noche se estiman lluvias de variada intensidad en el occidente de Antioquia, amplios sectores de Santander, Norte de Santander, Caldas, Risaralda, norte de Cundinamarca y zonas de Boyacá. En el resto de la región predominio de tiempo seco con cielo entre parcial a mayormente cubierto.</p> <p>VIERNES. Cielo entre parcialmente nublado y nublado sobre la región con intervalos cortos de sol, se estiman lluvias sobre sectores de Antioquia, Santander, Norte de Santander, Boyacá, Cundinamarca y Risaralda, especialmente, al final de la tarde y en la noche.</p>

Planeando tu día?
Descarga YA y conoce...



Consúltalo a diario y únete a la Cultura del Pronóstico del IDEAM

Disponible para

PRONÓSTICO METEOROLÓGICO

Jueves 28 y viernes 29 de julio de 2016



REGIÓN	PRONÓSTICO
INSULAR PACÍFICA	<p>JUEVES. En Malpelo se prevén condiciones nubosas con lluvias en la madrugada y noche; en Gorgona se estiman precipitaciones a mediados de la tarde y durante la noche.</p> <p>VIERNES. En Malpelo y Gorgona se estiman precipitaciones hasta entrada la tarde, luego tenderán a prevalecer las condiciones secas.</p>
PACÍFICA	<p>JUEVES. Cielo entre parcial a mayormente cubierto con algunas lluvias ligeras a moderadas en zonas del litoral de Valle del Cauca, Cauca. En el norte de Chocó lluvias de mayor intensidad. En la tarde cielo mayormente nublado con lluvias de variada intensidad en Chocó, occidente y norte de Valle del Cauca, y occidente de Cauca. No se descarta actividad eléctrica. En horas de la noche cielo mayormente cubierto con lluvias en Chocó y en el litoral de Valle del Cauca.</p> <p>VIERNES En la región se prevé abundante nubosidad durante la jornada con precipitaciones y descargas eléctricas en horas de la mañana y final de la tarde sobre Chocó, Valle del Cauca, Cauca y Nariño.</p>
OCÉANO PACÍFICO	<p>JUEVES. En el centro y norte tanto del litoral Pacífico nacional como mar adentro se estiman precipitaciones, acompañadas en algunos casos de actividad eléctrica.</p> <p>VIERNES. En la zona central y norte del Pacífico nacional se pronostica abundante nubosidad con lluvias en horas de la madrugada, al final de la tarde y durante la noche. Posibilidad de tormentas eléctricas.</p>
ORINOQUIA	<p>JUEVES. Durante la mañana se esperan condiciones nubladas con lluvias en zonas de Vichada y Meta. Lloviznas o lluvias ligeras en sectores del piedemonte. En horas de la tarde se esperan lluvias entre moderadas a fuertes en zonas del oriente de Casanare, de Meta y Arauca, además en amplios sectores de Vichada; lluvias de menor intensidad en el piedemonte llanero. En horas de la noche se estiman lluvias en el oriente de Casanare y Vichada y en el occidente de Meta.</p> <p>VIERNES. Cielo entre parcialmente nublado y nublado con precipitaciones en el occidente de Arauca, Casanare y Meta. En sectores de Vichada se prevén lluvias en la madrugada, tarde y noche con posibilidad de tormentas eléctricas.</p>
AMAZONIA	<p>JUEVES. En la mañana cielo entre parcial y mayormente cubierto con lluvias entre ligeras y moderadas en áreas de Guainía, Vaupés y Amazonas; lloviznas en sectores de Caquetá y Guaviare y predominio de tiempo seco en el resto de la región. En horas de la tarde prevalecerán condiciones nubosas en la región con precipitaciones de carácter entre ligero a moderado en zonas del occidente de Caquetá, Guaviare, Guainía, Vaupés y Amazonas. Hacia el piedemonte son esperadas algunas precipitaciones esporádicas. En la noche cielo mayormente cubierto con lluvias y tormentas eléctricas dispersas en sectores de Vaupés, sur de Guaviare, Amazonas y Guainía; lluvias en zonas del occidente de Putumayo.</p> <p>VIERNES. Cielo mayormente nublado con precipitaciones durante la mañana en sectores de Guainía, Vaupés y Amazonas; en horas de la tarde y noche se prevén lluvias especialmente en el occidente de Caquetá, Vaupés y Amazonas.</p>

Planeando tu día?
Descarga YA y conoce...



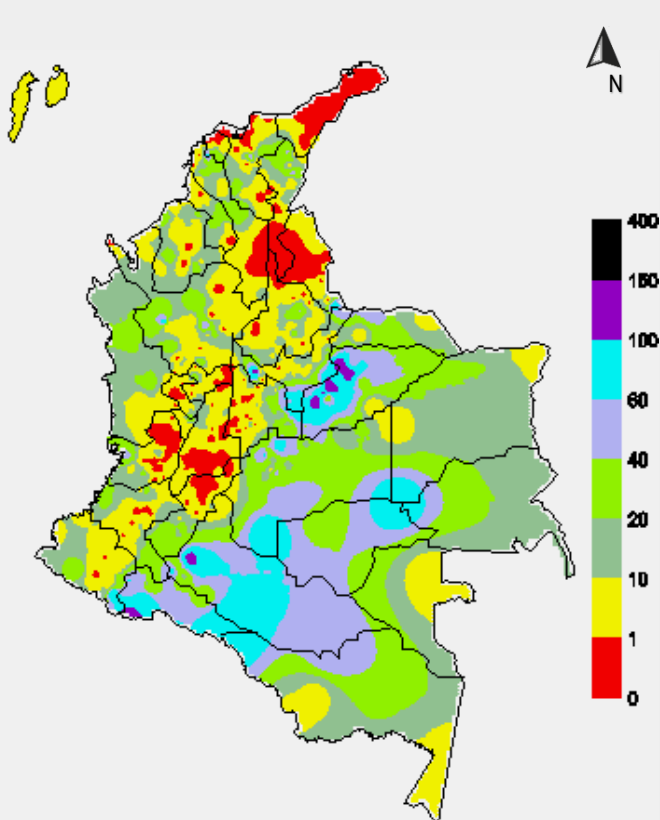
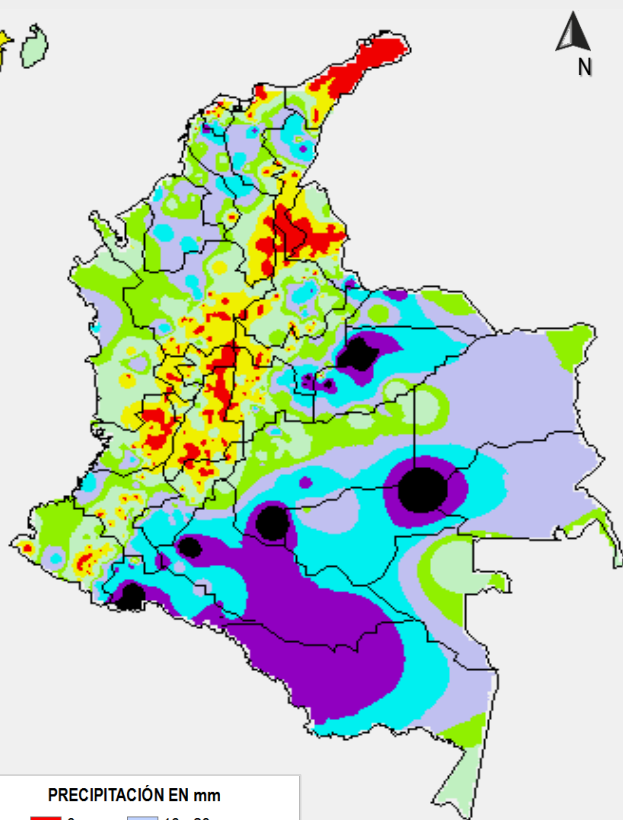
Consúltalo a diario y únete a la Cultura del Pronóstico del IDEAM

Disponible para  

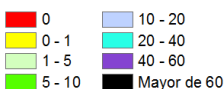
MAPAS DE PRECIPITACIÓN

Precipitación diaria: desde las 07:00 a.m. del día miércoles 27 de julio hasta las 7:00 a. m. del día jueves 28 de julio de 2016.

Precipitación de los últimos 3 días: desde las 7:00 a. m. del día lunes 25 de julio hasta las 7:00 a.m. del día jueves 28 de julio de 2016.



PRECIPITACIÓN EN mm



1 milímetro de precipitación equivale a 1 litro de lluvia por m²

ALERTAS VIGENTES E INFORMACIÓN ADICIONAL

Para mayor información sobre el pronóstico del estado del tiempo, informes técnicos diarios, comunicados especiales, mapas diarios de temperaturas máximas y mínimas e información diaria de precipitación se sugiere consultar los siguientes enlaces:

- [MAPA DIARIO DE TEMPERATURA MÁXIMA.](#)
- [MAPA DIARIO DE TEMPERATURA MÍNIMA.](#)
- [INFORMACIÓN DIARIA DE PRECIPITACIÓN Y TEMPERATURA DE LOS PRINCIPALES AEROPUERTOS DEL PAÍS.](#)
- [MOAICO MAPAS DE PRECIPITACIÓN DIARIA EN MILÍMETROS.](#)

ALERTAS POR NIVELES DE LOS RÍOS

REGIÓN ORINOQUIA

SITIOS PARA LOS CUALES SE GENERA LA ALERTA

NIVELES ALTOS EN EL RÍO GUAVIARE

Se mantiene esta alerta dado a que los afluentes principales al río Guaviare tales como los ríos Güejar, Guayabero y Ariari, continúan registrando moderados incrementos en el nivel, por lo cual el río Guaviare mantiene niveles altos a la altura de San José del Guaviare. El IDEAM recomienda a la población en general y a las autoridades locales tomar las medidas pertinentes ante los impactos que puedan ocasionar los altos niveles del río Guaviare.

NIVELES ALTOS EN EL RÍO INIRIDA

Se mantiene esta alerta dado que continúa la tendencia de ascenso en los niveles del río Inirida, los valores de lámina de agua se encuentran en el rango de altos para la época, superando las cotas críticas de afectación de los sectores ribereños más bajos del municipio de Puerto Inirida. El IDEAM recomienda a la población en general y a las autoridades locales tomar las medidas pertinentes ante los impactos que pueden ocasionar las inundaciones del río.

NIVELES ALTOS EN LA PARTE MEDIA Y BAJA DEL RIO META

Se mantiene esta alerta dado que los niveles del río Meta en la cuenca media y baja se mantienen altos con posibles afectaciones en las áreas aledañas a las riberas del cauce principal en particular en el municipio de Puerto López (estación Puente Lleras) y Paz de Ariporo (estación La Hermosa). El IDEAM mantiene el llamado para que pobladores ribereños estén atentos al comportamiento de los niveles del cauce principal, así como de los principales afluentes que descienden del piedemonte llanero como los ríos Guatiquía, Guayuriba, Guamal, y especialmente en los ríos Guacavía, Humea, Cusiana y Cravo Sur, dado que se prevé ascensos importantes en los niveles producto de las precipitaciones registradas en la zona, las cuales se pronostican persistan durante las próximas horas.

NIVELES ALTOS EN EL RÍO ORINOCO

Continúan altos los niveles del río Orinoco en inmediaciones del municipio de Puerto Carreño – Vichada (ubicado en la confluencia entre los ríos Orinoco y Meta), con valores superiores a la cota de desbordamiento en los sectores más bajos de este municipio. Se recomienda a los pobladores ribereños y autoridades locales tomar las medidas pertinentes ante los impactos que puedan ocasionar los incrementos en el nivel de los ríos Orinoco y Meta.

ALERTA ROJA

ALERTAS POR NIVELES DE LOS RÍOS

REGIÓN AMAZONAS

SITIOS PARA LOS CUALES SE GENERA LA ALERTA

PROBABILIDAD DE INCREMENTOS EN LOS NIVELES DEL RIO PUTUMAYO Y SUS PRINCIPALES AFLUENTES

Se sube la alerta debido a los incrementos en los niveles de los ríos de la cuenca alta del río Putumayo, dado que se pronostica persistan de lluvias sobre sectores de la cuenca especialmente en la madrugada de mañana. El IDEAM mantiene la recomendación para que pobladores ribereños continúen atentos al comportamiento de los niveles los cuales podrían fluctuar en la franja de medios a altos.

ALERTA NARANJA

INCREMENTOS EN LOS NIVELES DEL RÍO CAQUETÁ

Moderadas fluctuaciones se registran en los niveles del río Orteguzza, afluente del río Caquetá en la parte alta de la cuenca, monitoreado en inmediaciones del municipio de Florencia (Caquetá). Dado que se espera que persistan la lluvias no se descara la ocurrencia de crecientes de carácter significativos en la noche de hoy o madrugada de mañana.

REGIÓN ANDINA

SITIOS PARA LOS CUALES SE GENERA LA ALERTA

PROBABILIDAD DE CRECIENTES SÚBITAS PARA LOS RÍOS DEL DEPARTAMENTO DE SANTANDER

Debido a las fuertes precipitaciones generadas en horas de la tarde y a que las lluvias continúan en el departamento de Santander, se genera la alerta por crecientes súbitas para los ríos Carare, Lebrija, Suarez Opón, Minero, Fonce, Susa, Guaca y para las quebradas afluentes que se encuentren en el departamento. El IDEAM recomienda las autoridades locales y a la población en general estar atentos ante la probabilidad de ocurrencia de crecientes súbitas en ríos y quebradas de alta pendiente.

ALERTA NARANJA

ALERTAS POR NIVELES DE LOS RÍOS

REGIÓN CARIBE

SITIOS PARA LOS CUALES SE GENERA LA ALERTA

PROBABILIDAD DE INCREMENTOS SÚBITOS EN LOS RÍOS DEL GOLFO DE URABÁ

Se mantiene esta alerta dada la probabilidad que persistan las precipitaciones en sectores del Golfo de Urabá, las cuales podrían generar incrementos súbitos de carácter moderado en los niveles de los ríos Mulatos, San Juan, León, Chigorodó, Carepa, Apartadó, Vijagüal, Zungo, Grande, Guadualito, Currulao y Turbo. Se recomienda a la ciudadanía en general especial atención al comportamiento en los niveles de estos ríos.

SE PREVÉ UNA CRECIENTE SÚBITA EN EL NIVEL DEL RÍO ATRATO

Se mantiene este nivel de alerta dado que se espera que se mantengan las precipitaciones fuertes a lo largo de la cuenca hoy y mañana, por lo que no se descarta la ocurrencia de ascenso importantes del nivel en el río Atrato y sus afluentes. Se recomienda especial atención en zonas bajas comprendidas entre Quibdó (Chocó) y Vigía del Fuerte (Antioquia) ante la eventualidad de crecientes súbitas.

PROBABILIDAD DE INCREMENTOS SÚBITOS EN LOS RÍOS DE LOS DEPARTAMENTOS DE CORDOBÁ, SUCRE, BOLÍVAR, CESAR Y MAGDALENA

Se genera esta alerta debido a las fuertes precipitaciones presentadas en estos departamentos inclusive con actividad eléctrica y dado que continuarán para las próximas horas, no se descarta el ascenso del nivel para los ríos Sinú, San Jorge, Cesar, Ariguaní y los afluentes que se encuentren en estos sectores.

ALERTA AMARILLA

REGIÓN ANDINA

SITIOS PARA LOS CUALES SE GENERA LA ALERTA

PROBABILIDAD DE CRECIENTES SÚBITAS EN LOS RÍOS DE MONTAÑA DE LOS DEPARTAMENTOS DE ANTIOQUIA Y CALDAS

Continúa con este nivel de alerta, por cuanto se prevé precipitaciones en el departamento de Antioquia, con probabilidad de incrementos súbitos en ríos y quebradas de alta pendiente, en especial en los ríos San José, Tenche, El Bagre, Nechí, Taraza, Medellín, Volcán, Anorí, Mata, Arma, Risaralda, entre otros. La recomendación se extiende para los principales afluentes al río Cauca, en especial la quebrada La Liboriana y el río San Juan en el departamento de Antioquia, así como en quebradas de los municipios de Caucasia, Sabanalarga, Nechí, Ituango, Caucasia, Salgar, Cáceres, Apartadó y Aguadas. En Medellín se recomienda especial atención a la quebrada La Maquinita, en particular en el barrio Moravia. El IDEAM recomienda las autoridades locales y a la población en general estar atentos ante la probabilidad de ocurrencia de crecientes súbitas en ríos y quebradas de alta pendiente.

ALERTA AMARILLA

ALERTAS POR AMENAZAS DE INCENDIOS DE LA COBERTURA VEGETAL

ALERTA ROJA:

Amenaza Alta o muy alta de ocurrencia de incendios de la cobertura vegetal en zonas de bosques, cultivos y pastos, localizados en los siguientes municipios y sectores aledaños:

ALERTA NARANJA:

Amenaza moderada de ocurrencia de incendios de la cobertura vegetal en zonas de bosques, cultivos y pastos, localizados en los siguientes municipios y sectores aledaños:

REGIÓN CARIBE

SITIOS PARA LOS CUALES SE GENERA LA ALERTA

ALERTA ROJA

CESAR: La Paz, San Diego.

LA GUAJIRA: Albania, Barrancas, Dibulla, Hato Nuevo, Maicao, Manaure, Riohacha, San Juan del Cesar y Uribia.

REGIÓN CARIBE

SITIOS PARA LOS CUALES SE GENERA LA ALERTA

ALERTA NARANJA

ATLÁNTICO: Candelaria.

LA GUAJIRA: Distracción, El Molino y Fonseca.

Especial atención en los Parques Nacionales Naturales Sierra Nevada de Santa Marta y Macuira.

REGIÓN ANDINA

SITIOS PARA LOS CUALES SE GENERA LA ALERTA

ALERTA ROJA

BOYACÁ: Duitama, Paipa, Ráquira, Tinjacá y Villa de Leiva.

CAUCA: Puerto Tejada, Silvia, Totoró y Villa Rica.

CUNDINAMARCA: La Vega, Villapinzón, Nocaima y Supatá.

TOLIMA: Natagaima, Purificación y Saldaña.

VALLE DEL CAUCA: Cali y Jamundí.

REGIÓN ANDINA

SITIOS PARA LOS CUALES SE GENERA LA ALERTA

ALERTA NARANJA

CAUCA: Guachene y Padilla.

CUNDINAMARCA: Fusagasugá, Pacho y Paima.

VALLE DEL CAUCA: Candelaria.

Especial atención en el Parque Nacional Natural Los Farallones de Cali.

ALERTAS POR AMENAZAS DE DESLIZAMIENTO

ALERTA ROJA:

Amenaza alta a muy alta por deslizamientos de tierra detonados por lluvias, localizados en los siguientes municipios:

ALERTA NARANJA:

Amenaza moderada por deslizamientos de tierra detonados por lluvias, localizados en los siguientes municipios:

REGIÓN ANDINA

SITIOS PARA LOS CUALES SE GENERA LA ALERTA

ALERTA ROJA

ANTIOQUIA: Anorí, Campamento, Medellín y Segovia.
BOYACÁ: Pajarito y Sogamoso.

REGIÓN ANDINA

SITIOS PARA LOS CUALES SE GENERA LA ALERTA

ALERTA NARANJA

ANTIOQUIA: Frontino
BOYACÁ: Campohermoso, Chita, Chivor, Labranzagrande, Macanal, Maripí, Miraflores, Muzo, Páez, Pajarito, Pauna, Paya, Pisba, San Luis de Gaceno, San Pablo de Borbur, Santa María.
CUNDINAMARCA: Ubalá.
NORTE DE SANTANDER: Toledo.

REGIÓN ORINOQUIA

SITIOS PARA LOS CUALES SE GENERA LA ALERTA

ALERTA NARANJA

CASANARE: Aguazul, Chámeza, Hato Corozal, Monterrey, Nunchía, Paz de Ariporo, Pore, Sabanalarga, Sácama, Támara, Tauramena, Yopal.
META: Acacías, Cubarral, El Castillo y Villavicencio

ALERTAS POR AMENAZAS DE DESLIZAMIENTO

ALERTA ROJA:

Amenaza alta a muy alta por deslizamientos de tierra detonados por lluvias, localizados en los siguientes municipios:

ALERTA NARANJA:

Amenaza moderada por deslizamientos de tierra detonados por lluvias, localizados en los siguientes municipios:

REGIÓN PACÍFICA

SITIOS PARA LOS CUALES SE GENERA LA ALERTA

ALERTA NARANJA

CAUCA: Piamonte

CHOCÓ: Alto Baudó (Pie de Pato), Atrato (Yuto), Bagadó, Bajo Baudó (Pizarro), Cértegui, Condoto, El Cantón del San Pablo (Managrú), El Carmen, Istmina, Lloró, Medio Atrato (Beté), Medio Baudó (Boca de Pepé), Medio San Juan (Andagoya), Nóvita, Nuquí, Quibdó, Río Iró (Santa Rita), Río Quito (Paimadó), Tadó y Unión Panamericana (Animas).

NARIÑO: Barbacoas, Córdoba, Maguí (Payán) y Puerres.

REGIÓN AMAZONICA

SITIOS PARA LOS CUALES SE GENERA LA ALERTA

ALERTA NARANJA

CAQUETÁ: Belén de Los Andaquíes, El Paujil, Florencia, Montañita, Morelia, San José del Fragua.

PUTUMAYO: Mocoa, Orito, Villagarzón, San Francisco y Santiago.

ALERTAS METEOMARINA

MAR CARIBE

SITIOS PARA LOS CUALES SE GENERA LA ALERTA

ALERTA AMARILLA

POR PLEAMAR

Hasta el día 30 de julio del presente año, se espera una de las pleamares más significativas del mes en el área del archipiélago de San Andrés y Providencia, asociada con la marea astronómica por lo que se sugiere a habitantes costeros estar atentos a la evolución del fenómeno.

VIENTO Y OLEAJE

En el amplios sectores del mar Caribe colombiano, se estiman vientos entre 25 y 30 nudos con posibilidad de rachas mayores y alturas del oleaje entre 3.0 m y 4.0 m. Por lo anterior, se recomienda a pescadores y usuarios de embarcaciones de poco calado consultar con las Capitanías de puerto para monitorear la evolución del fenómeno.

OCEANO PACIFICO

SITIOS PARA LOS CUALES SE GENERA LA ALERTA

ALERTA AMARILLA

POR TIEMPO LLUVIOSO

Sobre el centro y norte del océano Pacífico nacional se prevén condiciones mayormente cubiertas con lluvias moderadas a fuertes y actividad eléctrica, especialmente en la tarde y noche. Por esta razón, se recomienda a usuarios de pequeñas embarcaciones consultar con las Capitanías de Puerto antes de zarpar y a los habitantes costeros estar atentos a la evolución de este fenómeno.

°C: grados Celsius

m: metros

mm: milímetros

msnm: metros sobre nivel del mar

Km/h: kilómetros por hora

HLC: hora local colombiana

GOES: Geostationary Operational Environmental Satellites (Satélite Geoestacionario Operacional Ambiental).

GOES-13 es el designado GOES-Este, localizado en 75° W sobre el ecuador geográfico.

PNN: Parque Nacional Natural

SFF: Santuario de Fauna y Flora



ALERTA ROJA. PARA TOMAR ACCIÓN Advierte a los sistemas de prevención y atención de desastres sobre la amenaza que puede ocasionar un fenómeno con efectos adversos sobre la población, el cual requiere la atención inmediata por parte de la población y de los cuerpos de atención y socorro. Se emite una alerta sólo cuando la identificación de un evento extraordinario indique la probabilidad de amenaza inminente y cuando la gravedad del fenómeno implique la movilización de personas y equipos, interrumpiendo el normal desarrollo de sus actividades cotidianas.



ALERTA NARANJA. PARA PREPARARSE Indica la presencia de un fenómeno. No implica amenaza inmediata y como tanto es catalogado como un mensaje para informarse y prepararse. El aviso implica vigilancia continua ya que las condiciones son propicias para el desarrollo de un fenómeno, sin que se requiera permanecer alerta.



ALERTA AMARILLA. PARA INFORMARSE Es un mensaje oficial por el cual se difunde información. Por lo regular se refiere a eventos observados, reportados o registrados y puede contener algunos elementos de pronóstico a manera de orientación. Por sus características pretéritas y futuras difiere del aviso y de la alerta, y por lo general no está encaminado a alertar sino a informar.

CONDICIONES NORMALES Indica que no existe ninguna clase de alerta para la región o zona mencionada.

OMAR FRANCO | Director General

CHRISTIAN EUSCÁTEGUI | Jefe Oficina del Servicio de Pronósticos y Alertas

Profesionales de Turno:

Henry ROMERO, David COTÉS, Viviana CHIVATÁ, Catherine TOBÓN, Mauricio TORRES y Alberto PARDO.

<http://www.ideam.gov.co>

Correos electrónicos: servicio@ideam.gov.co, alertas@ideam.gov.co

Calle 25D # 96B - 70, Piso 3. Bogotá, D.C., Colombia.

Teléfono: 3075625 Ext. 1334-1336.

Síguenos en:

