

# INFORME TÉCNICO DIARIO N° 203

El IDEAM comunica al Sistema Nacional de Gestión del Riesgo (SNGR) y al Sistema Nacional Ambiental (SINA).

Bogotá D.C., jueves 21 de julio de 2016.

Hora de actualización:  
11:56 a. m. HLC



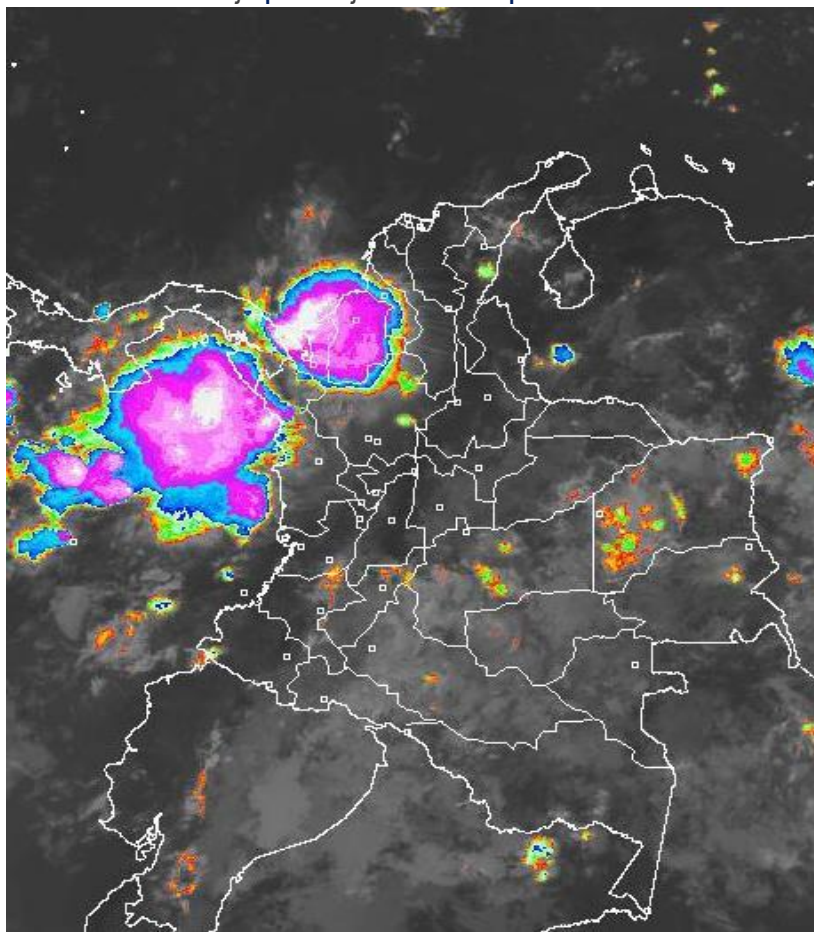
IDEAM  
Instituto de Hidrología  
Meteorología y  
Estudios Ambientales  
Cll. 25D N° 96B-70

## IMAGEN SATELITAL

Canal Infrarrojo | 21 de julio de 2016 | Hora 8:15 a.m. HLC

### CONDICIONES HIDROMETEOROLÓGICAS ACTUALES

En gran parte del territorio nacional han predominado las condiciones de cielo cubierto, con lluvias en algunos casos acompañadas de actividad eléctrica en zonas de Córdoba, Urabá y norte de Antioquia; lluvias de menor intensidad en sectores de Cundinamarca, zonas del piedemonte llanero, Meta y Guainía. Se estima que en las próximas horas se incremente la nubosidad con precipitaciones entre moderadas a fuertes en el centro y occidente de la región Caribe, norte y occidente de la región Andina, región Pacífica y zonas del oriente y norte de la Amazonía.



Consulte todos los días el pronóstico del tiempo y las alertas hidrometeorológicas vigentes del IDEAM, en un formato de calidad. Alrededor de las 7:30 a. m. está a disposición del público en [www.ideam.gov.co](http://www.ideam.gov.co).

Se puede ver también en dispositivos móviles **AQUÍ**



# LO MÁS DESTACADO

ALERTA ROJA  
PARA TOMAR ACCIÓN

ALERTA NARANJA  
PARA PREPARARSE

ALERTA AMARILLA  
PARA INFORMARSE

## LLUVIAS

- Moderado descenso de las precipitaciones en las últimas 24 horas, las cuales principalmente se concentraron en las regiones Amazonica, Pacífica, Orinoquia, Andina, e igualmente en sectores aislados de la Caribe. El mayor volumen se registró en el municipio de **Quibdó (Chocó), con 92.0 mm**. Los incrementos de las precipitaciones se siguen reflejando en los niveles de los ríos (especialmente en la región Orinoquia y Amazonia), los cuales continúen en condiciones críticas.

## ALERTA ROJA

- Por niveles altos en los ríos Guaviare, Inírida, Meta y Orinoco, incluidos afluentes.
- Por incrementos importantes del río Putumayo y sus principales afluentes.
- Por amenaza alta de deslizamientos de tierra detonados por lluvias, en sectores inestables o de alta pendiente, localizados en varios municipios de los departamentos de Boyacá, Casanare, Chocó y Putumayo.
- Por alta posibilidad de incendios de la cobertura vegetal en algunos sectores de bosques, cultivos y pastos localizados en los departamentos de La Guajira, Atlántico, Bolívar, Cesar y Magdalena.

## ALERTA NARANJA

- Por incremento de niveles del río Patía.
- Por incremento de niveles del río Meta en su cuenca alta.
- Por amenaza moderada de deslizamientos de tierra detonados por lluvias, en sectores inestables o de alta pendiente, localizados en varios municipios de los departamentos de Cauca, Chocó, Nariño, Caquetá, Putumayo, Bolívar, Atlántico, Antioquia, Boyacá y Meta.
- Por moderada posibilidad de incendios de la cobertura vegetal en algunos sectores de bosques, cultivos y pastos localizados en el departamento de Sucre.

## ALERTA AMARILLA

- Por probabilidad de crecientes súbitas en los ríos de alta montaña en los departamentos de Antioquia y Córdoba.
- Por incrementos de niveles en varias corrientes en los departamentos de Santander y Norte de Santander.
- Por moderado incremento de los niveles del río Atrato.
- Por tiempo lluvioso en el mar Caribe.
- Por pleamar y tiempo lluvioso en el Océano Pacífico.

# PRONÓSTICO CONDICIONES METEOROLÓGICAS ESPECIALES

## ÁREA DEL VOLCÁN GALERAS

Se estima que durante gran parte de la jornada se presente tiempo seco, aunque al finalizar el día se incrementará la nubosidad.

EL SERVICIO GEOLÓGICO COLOMBIANO reporta en nivel AMARILLO (III): CAMBIOS EN EL COMPORTAMIENTO DE LA ACTIVIDAD VOLCÁNICA. Lat:1.55 Lon:-77.37

ELEVACIÓN (pies)	DIRECCIÓN	VELOCIDAD	
		NUDOS	Km/h
10,000	SURESTE	5 - 10	9 - 18
18,000	ESTE	20 - 25	36 - 45
24,000	ESTE	25 - 30	45 - 54
30,000	ESTE	25 - 30	45 - 54

## ÁREA DEL VOLCÁN NEVADO DEL HUILA

Cielo entre parcialmente nublado y nublado con precipitaciones a diferentes horas.

EL SERVICIO GEOLÓGICO COLOMBIANO reporta en nivel AMARILLO (III): CAMBIOS EN EL COMPORTAMIENTO DE LA ACTIVIDAD VOLCÁNICA. Lat:2.92 Lon:-76.05

ELEVACIÓN (pies)	DIRECCIÓN	VELOCIDAD	
		NUDOS	Km/h
10,000	SURESTE	5 - 10	9 - 18
18,000	ESTE	15 - 20	27 - 36
24,000	ESTE	25 - 30	45 - 54
30,000	NORESTE	20 - 25	36 - 45

## ÁREA DEL VOLCÁN CERRO MACHÍN

Se estima que durante gran parte de la jornada se presente tiempo seco, aunque al finalizar el día se incrementará la nubosidad.

EL SERVICIO GEOLÓGICO COLOMBIANO reporta en nivel AMARILLO (III): CAMBIOS EN EL COMPORTAMIENTO DE LA ACTIVIDAD VOLCÁNICA. Lat:4.80 Lon:-75.62

ELEVACIÓN (pies)	DIRECCIÓN	VELOCIDAD	
		NUDOS	Km/h
10,000	SURESTE	0 - 5	0 - 9
18,000	ESTE	15 - 20	27 - 36
24,000	ESTE	20 - 25	36 - 45
30,000	ESTE	20 - 25	36 - 45

## ÁREA DEL VOLCÁN NEVADO DEL RUIZ

En la mañana y hasta entrada la tarde prevalecerán las condiciones secas, luego se advierten precipitaciones ligeras y dispersas.

EL SERVICIO GEOLÓGICO COLOMBIANO reporta en nivel AMARILLO (III): CAMBIOS EN EL COMPORTAMIENTO DE LA ACTIVIDAD VOLCÁNICA. Lat:4.89 Lon:-75.32

ELEVACIÓN (pies)	DIRECCIÓN	VELOCIDAD	
		NUDOS	Km/h
10,000	SUR	0 - 5	0 - 9
18,000	SURESTE	15 - 20	27 - 36
24,000	ESTE	20 - 25	36 - 45
30,000	ESTE	20 - 25	36 - 45

## ÁREA DEL COMPLEJO VOLCÁNICO CHILES-CERRO NEGRO DE

En el área se espera abundante nubosidad con lluvias ligeras de carácter intermitente.

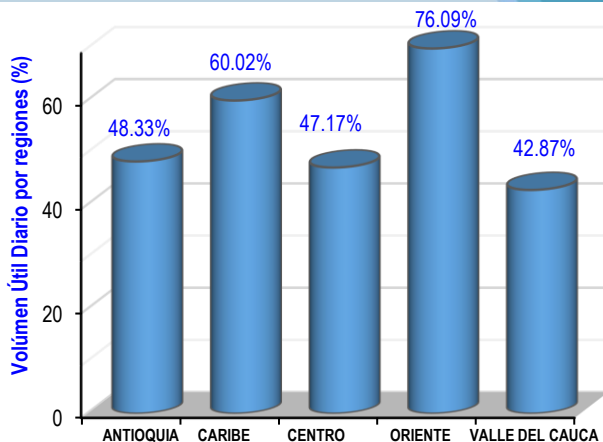
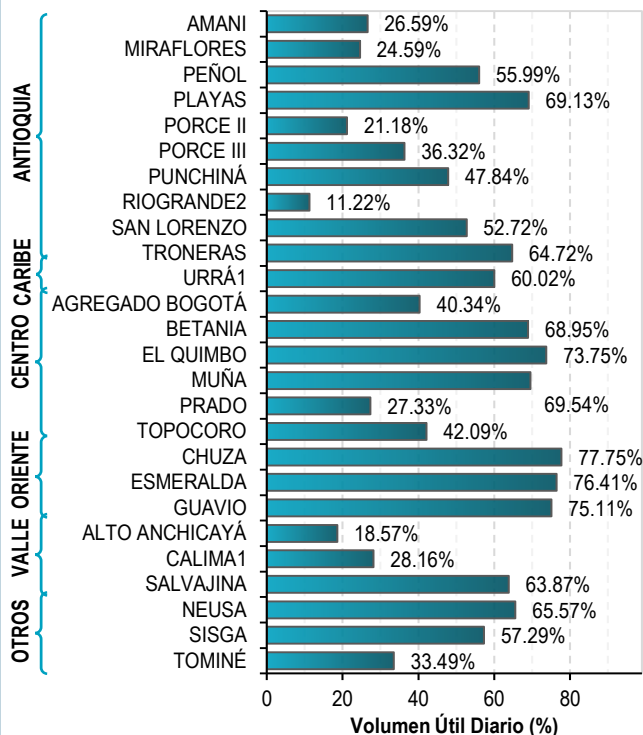
EL SERVICIO GEOLÓGICO COLOMBIANO reporta en nivel AMARILLO (III): CAMBIOS EN EL COMPORTAMIENTO DE LA ACTIVIDAD VOLCÁNICA. Lat:0.81-Lon:77.93 Lat:0.76 Lon:-77.95

ELEVACIÓN (pies)	DIRECCIÓN	VELOCIDAD	
		NUDOS	Km/h
10,000	SURESTE	0 - 5	0 - 9
18,000	ESTE	20 - 25	36 - 45
24,000	ESTE	20 - 25	36 - 45
30,000	ESTE	20 - 25	36 - 45

# ESTADO DE LOS EMBALSES

A continuación se relaciona el volumen útil diario de los principales embalses del país (expresado en porcentaje), de acuerdo con la información reportada por XM S.A. E.S.P en la siguiente dirección electrónica: <http://ido.xm.com.co/ido/SitePages/hidrologia.aspx?q=reservas>

## VOLUMEN ÚTIL DIARIO EN LOS PRINCIPALES EMBALSES DEL PAÍS



Para estar informado diariamente de lo que pasa con el **pronóstico del tiempo y las alertas.**

Síguenos en Twitter  
**@IDEAMColombia**



## PRECIPITACIONES

A continuación se relacionan los municipios donde en las últimas 24 horas se registraron precipitaciones iguales o superiores a 20.0 mm.

DEPARTAMENTO	MUNICIPIO
<b>ANTIOQUIA</b>	Arboletes (54.4), Vegachí (32.0), Yarumal (26.0).
<b>CAQUETÁ</b>	Florencia (30.0), San José del Fragua (27.1).
<b>CAUCA</b>	Santander de Quilichao (50.2).
<b>CÓRDOBA</b>	Montelíbano (43.0), Tierralta (26.6).
<b>CHOCÓ</b>	<b>Quibdó (92.0)</b> , Lloró (69.9).
<b>GUAINÍA</b>	Puerto Inírida (98.0).
<b>GUAVIARE</b>	San José del Guaviare (60.0).
<b>HUILA</b>	Acevedo (25.0), Pitalito (23.0).
<b>META</b>	Villavicencio (33.0), Guamal (22.0).
<b>NARIÑO</b>	Puerres (67.0), Guamaltán (22.6).
<b>NORTE DE SANTANDER</b>	Toledo (42.0).
<b>PUTUMAYO</b>	Puerto Guzmán (71.4), Mocoa (60.0), San Francisco (55.3), Santiago (50.5), Puerto Leguizamó (47.0), Puerto Caicedo (41.5), San Miguel (37.3), Colón (34.4).
<b>SUCRE</b>	San Benito Abad (27.0).

Para estar informado diariamente de lo que pasa con el **pronóstico del tiempo y las alertas.**

Síguenos en Twitter  
**@IDEAMColombia**



## TEMPERATURAS MÁXIMAS

A continuación se relacionan los municipios donde en las últimas 24 horas se registraron temperaturas iguales o superiores a 37.0 °C.

DEPARTAMENTO	MUNICIPIO
<b>BOLÍVAR</b>	Pinillos (36.2), Zambrano (35.6).
<b>CESAR</b>	Valledupar (38.1), Codazzi (36.2).
<b>HUILA</b>	Villavieja (35.0).
<b>LA GUAJIRA</b>	Riohacha (37.4), Urumita (36.0), Hato Nuevo (35.5), Maicao (35.2).
<b>MAGDALENA</b>	Puvijay (35.2).
<b>NORTE DE SANTANDER</b>	Cúcuta (35.0).
<b>SANTANDER</b>	Puerto Parra (36.8).
<b>TOLIMA</b>	Ambalema (36.4).



# PRONÓSTICO METEOROLÓGICO

Jueves 21 y viernes 22 de julio de 2016



REGIÓN	PRONÓSTICO
<b>SABANA DE BOGOTÁ</b>	<p><b>JUEVES.</b> En horas de la mañana se estima cielo entre parcial a mayormente cubierto con probabilidad de lloviznas o lluvias ligeras hacia la zona sur y al oriente de la ciudad. En horas de la tarde cielo entre parcial y mayormente cubierto con probabilidad de precipitaciones ligeras e intermitentes en zonas del oriente y norte de la ciudad y hacia el occidente de la sabana. En la noche cielo parcialmente cubierto y predominio de tiempo seco</p> <p><b>VIERNES.</b> Cielo entre parcial y mayormente cubierto tanto en la ciudad como en la sabana. Entrada la tarde se prevén lluvias dispersas en el norte de la ciudad y en el norte y centro de la sabana.</p>
<b>CARIBE</b>	<p><b>JUEVES.</b> En horas de la mañana se estima cielo parcialmente cubierto con precipitaciones hacia la zona occidental, en los departamentos de Córdoba, Sucre y zonas de Urabá; lloviznas en zonas del sur de La Guajira y tiempo seco en el resto del área. En horas de la tarde cielo entre parcial a mayormente cubierto con precipitaciones en zonas de Cesar, inmediaciones de la sierra nevada de Santa Marta, sectores de Magdalena y en zonas de Urabá. En la noche se estiman lluvias en Córdoba, Cesar, Atlántico, zonas de Sucre y sectores del sur de Bolívar.</p> <p><b>VIERNES.</b> Cielo entre parcial a mayormente cubierto con precipitaciones en horas de la mañana en zonas de las inmediaciones de la sierra nevada de Santa Marta, sur de Córdoba y por la tarde en zonas de Córdoba, Sucre, Bolívar, Cesar y zonas de Magdalena. Probabilidad de actividad eléctrica.</p>
<b>ARCHIPIÉLAGO DE SAN ANDRÉS, PROVIDENCIA Y SANTA CATALINA</b>	<p><b>JUEVES.</b> En horas de la mañana se estima predomine el tiempo seco con cielo ligeramente cubierto. En la tarde se espera cielo entre parcial a mayormente cubierto con predominio de tiempo seco En la noche se estima incremento en la nubosidad tanto en San Andrés como en Providencia, con lluvias y/o lloviznas</p> <p><b>VIERNES.</b> Cielo mayormente cubierto con precipitaciones a lo largo de la jornada; se estiman las de mayor intensidad en horas de la madrugada y mañana. Probabilidad de tormentas eléctricas.</p>
<b>MAR CARIBE</b>	<p><b>JUEVES.</b> Durante la jornada se estiman precipitaciones entre moderadas a fuertes, incluso con presencia de actividad eléctrica en zonas del occidente del área marítima y hacia las costas de Urabá, Sucre y Córdoba.</p> <p><b>VIERNES.</b> En la mayor parte del centro y occidente del Caribe nacional se estiman condiciones lluviosas, las lluvias de mayor intensidad se estiman en horas de la mañana y la tarde.</p>
<b>ANDINA</b>	<p><b>JUEVES.</b> En gran parte del área se esperan condiciones semicubiertas y predominio de tiempo seco, salvo en sectores del norte Antioquia, zonas del oriente y centro de Cundinamarca y sectores de montaña de Cauca y Huila. Por la tarde se estima incremento de la nubosidad con precipitaciones entre moderadas a fuertes en Antioquia, Santander, zonas de Caldas y Risaralda; lluvias de menor intensidad en Boyacá, norte y oriente de Cundinamarca, norte de Tolima y zonas de montaña de Valle del Cauca y Cauca. Probabilidad de tormentas eléctricas. En la noche se mantendrán algunas lluvias en Antioquia, zonas del sur y centro de Santander, occidente de Boyacá y norte de Cundinamarca</p> <p><b>VIERNES.</b> A lo largo de la jornada se esperan lluvias se estiman en sectores de Antioquia y lluvias ligeras a moderadas en Santander, Boyacá, Cundinamarca, Risaralda y Cauca.</p>

 Planeando tu día?  
Descarga YA y conoce...



Consúltalo a diario y únete a  
la Cultura del Pronóstico del IDEAM

Disponible para  

# PRONÓSTICO METEOROLÓGICO

Jueves 21 y viernes 22 de julio de 2016



REGIÓN	PRONÓSTICO
<b>INSULAR PACÍFICA</b>	<p><b>JUEVES.</b> En Malpelo se prevén condiciones lluviosas durante la jornada; en Gorgona se estiman precipitaciones al finalizar la tarde y por la noche.</p> <p><b>VIERNES.</b> En el área se estima cielo cubierto; presencia de lluvias ligeras en Malpelo en la tarde.</p>
<b>PACÍFICA</b>	<p><b>JUEVES.</b> En la mañana se estima cielo entre parcial a mayormente cubierto con presencia de lluvias en sectores del litoral de Nariño y zonas del norte y centro de Chocó. Por la tarde se estima incremento de la nubosidad en gran parte de la región, con lluvias entre moderadas a fuertes en amplias zonas de Chocó y hacia las costas de Valle del Cauca y Cauca.. En la noche se estiman precipitaciones de variada intensidad persistentes en Chocó y de menor intensidad en Valle y Cauca. Alta posibilidad de tormentas eléctricas.</p> <p><b>VIERNES.</b> En la mañana cielo parcialmente cubierto con predominio de tiempo seco salvo por algunas lloviznas en zonas de Chocó; en la tarde se prevé activación de las lluvias en Cauca, norte de Nariño Centro y sur de Chocó. En la noche perderán intensidad, mientras que en Chocó se estiman precipitaciones entre moderadas a fuertes.</p>
<b>OCÉANO PACÍFICO</b>	<p><b>JUEVES.</b> Las lluvias de mayor intensidad se estiman en el norte del área, tanto en cercanías del litoral Chococoano como mar adentro; se estiman lluvias mar adentro en el centro y sur del área. Posibilidad de descargas eléctricas.</p> <p><b>VIERNES.</b> En la zona oceánica nacional se pronostican condiciones nubosas con precipitaciones moderadas, en horas de la madrugada y la noche. Posibilidad de tormentas eléctricas.</p>
<b>ORINOQUIA</b>	<p><b>JUEVES.</b> Durante la mañana se esperan precipitaciones en zonas de Meta, incluido el piedemonte y hacia el centro y oriente de Vichada; en Casanare y Arauca algunas lloviznas hacia la zona oriental. Por la tarde se estiman precipitaciones entre moderadas a fuertes especialmente hacia la zona oriental, en Vichada y sectores del oriente de Arauca; lluvias de menor intensidad en zonas de Meta y Casanare. Por la noche se espera que se mantenga la nubosidad con lluvias en Vichada y lloviznas en zonas de Meta y Arauca.</p> <p><b>VIERNES.</b> Las lluvias de mayor intensidad se esperan en horas de la madrugada y la noche al oriente de la región las de mayor A lo largo de la jornada se estiman precipitaciones entre moderadas a fuertes, inclusive con presencia de actividad eléctrica en amplias sectores de Vichada, Arauca, Casanare y Meta, especialmente en horas de la madrugada y mañana.</p>
<b>AMAZONIA</b>	<p><b>JUEVES.</b> En la mañana cielo mayormente cubierto con lluvias de carácter disperso en zonas del norte de Guainía, occidente de Guaviare, centro de Caquetá y en Putumayo. Por la tarde se espera incremento de la nubosidad en el área, con lluvias especialmente en zonas de Vaupés nororiental de Amazonas, Caquetá y lluvias ligeras o lloviznas en el piedemonte amazónico. En la noche cielo mayormente cubierto con precipitaciones en Vaupés, Guainía, Amazonas y occidente de Caquetá</p> <p><b>VIERNES.</b> Durante la jornada se estima cielo cubierto con presencia de lluvias en Caquetá, oriente de Putumayo y norte de Amazonas. Las precipitaciones más fuertes se esperan en horas de la mañana. Probabilidad de tormentas eléctricas.</p>

Planeando tu día?  
Descarga YA y conoce...



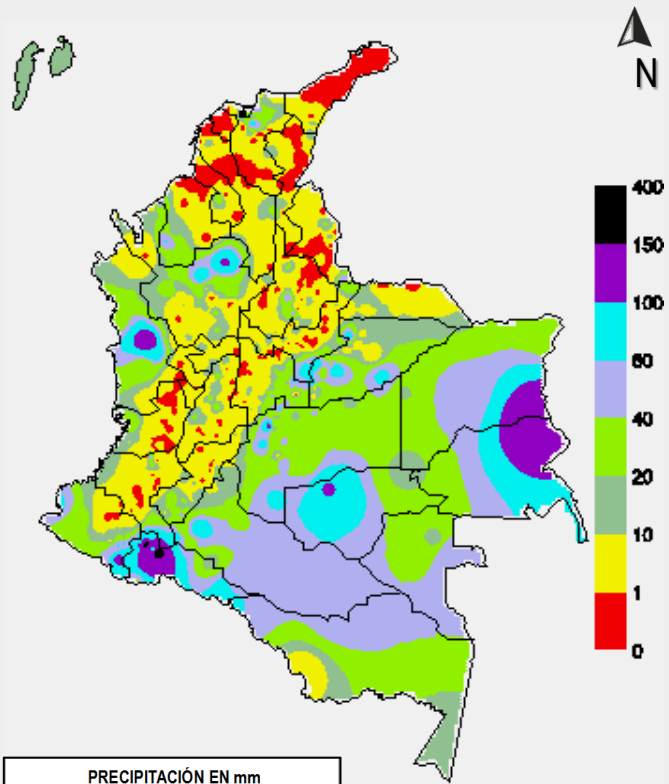
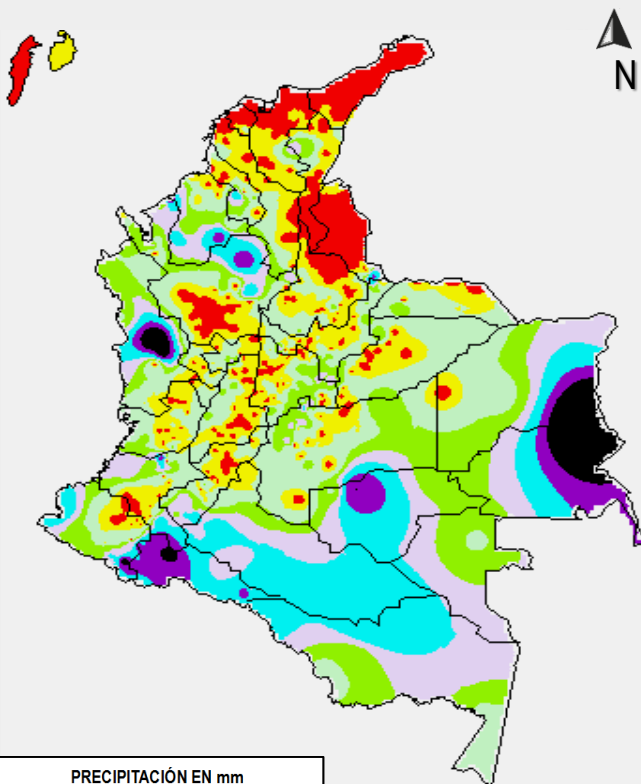
Consúltalo a diario y únete a la Cultura del Pronóstico del IDEAM

Disponible para  

# MAPAS DE PRECIPITACIÓN

**Precipitación diaria:** desde las 7:00 a. m. del día miércoles 20 de julio hasta las 7:00 a. m. del día jueves 21 de julio de 2016.

**Precipitación de los últimos 3 días:** desde las 7:00 a. m. del día lunes 18 de julio hasta las 7:00 a. m. del día jueves 21 de julio de 2016.



## ALERTAS VIGENTES E INFORMACIÓN ADICIONAL

Para mayor información sobre el pronóstico del estado del tiempo, informes técnicos diarios, comunicados especiales, mapas diarios de temperaturas máximas y mínimas e información diaria de precipitación se sugiere consultar los siguientes enlaces:

- [MAPA DIARIO DE TEMPERATURA MÁXIMA.](#)
- [MAPA DIARIO DE TEMPERATURA MÍNIMA.](#)
- [INFORMACIÓN DIARIA DE PRECIPITACIÓN Y TEMPERATURA DE LOS PRINCIPALES AEROPUERTOS DEL PAÍS.](#)
- [MOAICO MAPAS DE PRECIPITACIÓN DIARIA EN MILÍMETROS.](#)



# ALERTAS POR NIVELES DE LOS RÍOS

## REGIÓN ORINOQUIA

### SITIOS PARA LOS CUALES SE GENERA LA ALERTA

#### **NIVELES ALTOS EN EL RÍO GUAVIARE.**

Los afluentes principales al río Guaviare tales como los ríos Guejar, Guayabero y Ariari, registran moderados incrementos en el nivel, y el río Guaviare mantiene niveles altos a la altura de San José del Guaviare. El IDEAM recomienda a la población en general y a las autoridades locales tomar las medidas pertinentes ante los impactos que puedan ocasionar los altos niveles del río Guaviare.

#### **NIVELES ALTOS EN EL RÍO INIRIDA.**

Se mantiene esta alerta dado que continúa la tendencia de ascenso en los niveles del río Inírida, con valores en el rango de altos para la época los cuales han superado las cotas críticas de afectación de los sectores ribereños más bajos del municipio de Puerto Inírida. El IDEAM recomienda a la población en general y a las autoridades locales tomar las medidas pertinentes ante los impactos que pueden ocasionar las inundaciones del río.

#### **NIVELES ALTOS EN EL RÍO META EN LA CUENCA MEDIA Y BAJA.**

Los niveles del río Meta en particular en la cuenca media y baja, se mantienen altos con posibles afectaciones en las áreas aledañas a las riberas del cauce principal. Actualmente los niveles del río meta a la altura de los municipios de Puerto López y Cabuyaro, registran un comportamiento con tendencia al descenso. El IDEAM reitera el llamado para que pobladores ribereños estén atentos al comportamiento de los niveles del río Meta, así como de los principales afluentes del piedemonte llanero.

#### **NIVELES ALTOS EN EL RÍO ORINOCO.**

Permanecen altos los niveles del río Orinoco en inmediaciones del municipio de Puerto Carreño – Vichada (ubicado en la confluencia entre los ríos Orinoco y Meta), con valores actuales que superan la cota de desbordamiento de los sectores más bajos de este municipio. El IDEAM recomienda a los pobladores ribereños y autoridades locales tomar las medidas pertinentes ante los impactos que puedan ocasionar los incrementos del nivel de los ríos Orinoco y Meta.

**ALERTA ROJA**

# ALERTAS POR NIVELES DE LOS RÍOS

## REGIÓN AMAZONAS

### SITIOS PARA LOS CUALES SE GENERA LA ALERTA

**ALERTA ROJA**

#### **INCREMENTOS IMPORTANTES EN LOS NIVELES DEL RIO PUTUMAYO Y SUS PRINCIPALES AFLUENTES.**

Debido a las fuertes precipitaciones que se registraron durante el día de ayer, se han registrado importantes ascensos en los niveles de las quebradas y afluentes de la cuenca alta del río Putumayo, especialmente en los ríos San Juan y Guamués, por lo que el cauce principal del río Putumayo presentó incrementos importantes en los niveles, con valores que superaran las cotas de desbordamiento a la altura de la estación Puente Texas (municipio Puerto Asís). Debido a ésta condición hidrológica se prevé la ocurrencia de inundaciones en la zona rural de los municipios de Puerto Asís y Puerto Caicedo (Putumayo), y ésta situación también se puede presentar en los municipios de Santiago, Colón, San Francisco y Sibundoy. También se han registrado lluvias de intensidad importante en el bajo Putumayo, el cual está generando incrementos importantes del río San Miguel, por lo cual se previene a pobladores de sectores bajos del corregimiento de Puerto Colon y de varias veredas como Puerto el Sol, Bajo Amaron, Cabildo San Cristóbal entre otros (municipio de San Miguel, Putumayo). Adicionalmente por efecto de las lluvias se pueden presentar derrumbes en amplios sectores del Valle de Sibundoy, los cuales podrían causar taponamientos de los ríos. Por la situación antes descrita se recomienda a los organismos locales activar los protocolos de emergencia y permanecer atentos a nuevos comunicados del IDEAM.

## REGIÓN PACÍFICA

### SITIOS PARA LOS CUALES SE GENERA LA ALERTA

**ALERTA NARANJA**

#### **CRECIENTE SÚBITA EN EL RÍO PATÍA.**

Se mantiene la Alerta Naranja debido a la creciente súbita que se registró en el río Patía a la altura del municipio de Cumbitara en el departamento de Nariño, alcanzando niveles altos para la época, producto de los importantes aportes del río Guaitara y las fuertes lluvias que se presentaron en la región durante el día de ayer. El IDEAM recomienda a la ciudadanía en general y las autoridades de Gestión y Prevención del Riesgo Local y Regional, permanecer atentos al comportamiento del nivel en el río Patía, por lo que se espera que el tránsito de la onda de creciente genere ascensos importantes hacia aguas abajo del municipio de Cumbitara. Este mismo nivel de alerta se extiende para los ríos Guaitara y Telembí en el departamento de Nariño por posibles crecientes súbitas.

# ALERTAS POR NIVELES DE LOS RÍOS

## REGIÓN ORINOQUIA

### SITIOS PARA LOS CUALES SE GENERA LA ALERTA

#### ALERTA NARANJA

#### SE PREVÉ INCREMENTO EN EL NIVEL DEL RÍO META CUENCA ALTA.

Producto de las lluvias de variada intensidad registradas en la cuenca alta del río Meta, se prevé nuevos incrementos en los niveles del río Meta a la altura del municipio de Cabuyaro. Por tanto, el IDEAM recomienda a los pobladores ribereños de sectores bajos prestar especial atención al comportamiento de los ríos en esta zona.

## REGIÓN ANDINA

### SITIOS PARA LOS CUALES SE GENERA LA ALERTA

#### ALERTA AMARILLA

#### PROBABILIDAD DE INCREMENTOS SÚBITOS EN LOS RÍOS DE LOS DEPARTAMENTOS DE NORTE DE SANTANDER Y SANTANDER.

Dado el pronóstico e intensidad de las lluvias que se han presentado en los departamentos de Norte de Santander y Santander, se mantiene esta alerta ante la probabilidad de incrementos súbitos en quebradas y ríos tales como Carare (Minero), Cimitarra, Opón, Oponcito, Lebrija, Suratá y Algodonal. El IDEAM recomienda a la población en general especial atención ante el probable incremento de los niveles en los anteriores ríos.

#### PROBABILIDAD DE CRECIENTES SÚBITAS EN LOS RÍOS DE MONTAÑA DE LOS DEPARTAMENTOS DE ANTIOQUIA Y CÓRDOBA.

Se mantiene esta alerta dada la probabilidad que persistan las lluvias moderadas en los departamentos de Antioquía y Córdoba, en especial en las zonas de serranía que pueden generar incrementos súbitos en ríos y quebradas de alta pendiente, en especial los ríos San José, Tenche, El Bagre, Nechí, Taraza, Medellín, Volcán, Anorí, Mata, Mulatos, León, Chigorodó, Carepa, Apartadó, Vijagüal, Zungo, Grande, Guadualito, Currulao y Turbo y los ubicados en el sur de Córdoba como la parte alta del río Sinú, entre otros. La recomendación se extiende para los principales afluentes al río Cauca, en especial la quebrada La Liboriana y el río San Juan en el sector comprendido entre los municipios de Andes y Puerto Valdivia, en el departamento de Antioquia, así como en quebradas de los municipios de Caucasia, Sabanalarga, Nechí, Ituango, Cocorná, Caucasia, Salgar, Cáceres y Apartadó. El IDEAM recomienda las autoridades locales y a la población en general estar atentos ante la probabilidad de ocurrencia de crecientes súbitas en ríos de alta pendiente de estos departamentos.

# ALERTAS POR NIVELES DE LOS RÍOS

REGIÓN CARIBE	
SITIOS PARA LOS CUALES SE GENERA LA ALERTA	
<b>ALERTA AMARILLA</b>	<p><b>SE PREVÉ AUMENTO EN EL NIVEL DEL RÍO ATRATO.</b></p> <p>Se mantiene esta alerta debido a las lluvias de variada intensidad que se han presentado sobre sectores de la parte alta y media de la cuenca del río Atrato, por lo que se prevé el aumento de nivel del río el cual es monitoreado a la altura del municipio de Quibdó (Chocó). Igualmente, se pronostica que las lluvias persistan en la región, por lo que se recomienda a los pobladores ribereños de sectores bajos estar atentos al comportamiento del río.</p>

# ALERTAS POR AMENAZAS DE INCENDIOS DE LA COBERTURA VEGETAL

**ALERTA ROJA:**

Amenaza Alta o muy alta de ocurrencia de incendios de la cobertura vegetal en zonas de bosques, cultivos y pastos, localizados en los siguientes municipios y sectores aledaños:

**ALERTA NARANJA:**

Amenaza moderada de ocurrencia de incendios de la cobertura vegetal en zonas de bosques, cultivos y pastos, localizados en los siguientes municipios y sectores aledaños:

REGIÓN CARIBE	
SITIOS PARA LOS CUALES SE GENERA LA ALERTA	
ALERTA ROJA	<b>ATLÁNTICO:</b> Luruaco.
	<b>BOLÍVAR:</b> Córdoba.
	<b>CESAR:</b> Valledupar.
	<b>LA GUAJIRA:</b> Albania, Barrancas, Hato Nuevo, Maicao, Manaure, Riohacha y Uribia.
	<b>MAGDALENA:</b> Algarrobo y Fundación.

REGIÓN CARIBE	
SITIOS PARA LOS CUALES SE GENERA LA ALERTA	
ALERTA NARANJA	<b>SUCRE:</b> Corozal, Morroa y San Benito Abad.

*Especial atención en el Parque Nacional Natural Macuira.*

# ALERTAS POR AMENAZAS DE DESLIZAMIENTO

**ALERTA ROJA:**

Amenaza alta a muy alta por deslizamientos de tierra detonados por lluvias, localizados en los siguientes municipios:

**ALERTA NARANJA:**

Amenaza moderada por deslizamientos de tierra detonados por lluvias, localizados en los siguientes municipios:

## REGIÓN CARIBE

**ALERTA NARANJA**

### SITIOS PARA LOS CUALES SE GENERA LA ALERTA

**BOLÍVAR:** San Pablo.

## REGIÓN ANDINA

**ALERTA ROJA**

### SITIOS PARA LOS CUALES SE GENERA LA ALERTA

**BOYACÁ:** Pajarito, Sogamoso.

## REGIÓN ANDINA

**ALERTA NARANJA**

### SITIOS PARA LOS CUALES SE GENERA LA ALERTA

**ANTIOQUIA:** Alejandría, Concepción, Guatapé, Santo Domingo.  
**BOYACÁ:** Campohermoso, Macanal.

## REGIÓN ORINOQUÍA

**ALERTA ROJA**

### SITIOS PARA LOS CUALES SE GENERA LA ALERTA

**CASANARE:** Aguazul, Yopal.

## REGIÓN ORINOQUÍA

**ALERTA NARANJA**

### SITIOS PARA LOS CUALES SE GENERA LA ALERTA

**META:** Cubarral.

# ALERTAS POR AMENAZAS DE DESLIZAMIENTO

**ALERTA ROJA:**

Amenaza alta a muy alta por deslizamientos de tierra detonados por lluvias, localizados en los siguientes municipios:

**ALERTA NARANJA:**

Amenaza moderada por deslizamientos de tierra detonados por lluvias, localizados en los siguientes municipios:

## REGIÓN PACÍFICA

### SITIOS PARA LOS CUALES SE GENERA LA ALERTA

**ALERTA ROJA**

**CHOCÓ:** Atrato (Yuto), Quibdó.

## REGIÓN PACÍFICA

### SITIOS PARA LOS CUALES SE GENERA LA ALERTA

**ALERTA NARANJA**

**CAUCA:** Piamonte, Santa Rosa.

**CHOCÓ:** Alto Baudó (Pie de Pato), Bagadó, Bajo Baudó (Pizarro), Cértegui, Condoto, El Carmen, El Cantón del San Pablo, Istmina, Lloró, Medio Atrato, Medio Baudó, Medio San Juan, Nóvita, Nuquí, Río Iró (Santa Rita), Río Quito, Tadó, Unión Panamericana (Animas)

**NARIÑO:** Córdoba, Puerres, Potosí.

## REGIÓN AMAZÓNICA

### SITIOS PARA LOS CUALES SE GENERA LA ALERTA

**ALERTA ROJA**

**PUTUMAYO:** Villagarzón.

## REGIÓN AMAZÓNICA

### SITIOS PARA LOS CUALES SE GENERA LA ALERTA

**ALERTA NARANJA**

**CAQUETÁ:** San José del Fragua.

**PUTUMAYO:** Mocoa, Orito, Santiago, San Francisco y Sibundoy.

# ALERTAS METEOMARINA

## MAR CARIBE

MAR CARIBE	
<b>ALERTA AMARILLA</b>	<b>SITIOS PARA LOS CUALES SE GENERA LA ALERTA</b>
	<p><b>POR TIEMPO LLUVIOSO.</b>                      En el occidente del mar Caribe colombiano, especialmente en zonas del Golfo de Urabá y costas de Córdoba y Sucre, se prevén lluvias durante la jornada con posibilidad en algunos casos de tormentas eléctricas y ráfagas de viento, por lo que se recomienda a usuarios de embarcaciones de poco calado consultar con las Capitanías de puerto antes de zarpar y a los habitantes costeros estar atentos a la evolución de estas condiciones.</p>

## OCEANO PACÍFICO

OCEANO PACÍFICO	
<b>ALERTA AMARILLA</b>	<b>SITIOS PARA LOS CUALES SE GENERA LA ALERTA</b>
	<p><b>POR TIEMPO LLUVIOSO.</b>                      En amplios sectores del Pacífico colombiano centro y sur del océano Pacífico nacional se prevén condiciones lluviosas durante la jornada con posibilidad en algunos casos de tormentas eléctricas y ráfagas de viento, por lo que se recomienda a pescadores y usuarios de embarcaciones de poco calado consultar con las Capitanías de puerto antes de zarpar.</p>
<b>ALERTA AMARILLA</b>	<p><b>POR PLEAMAR .</b>                      Desde el día de mañana y hasta el próximo 26 de julio del presente año se espera una de las pleamares más significativas del mes en el litoral Pacífico nacional, asociada con la marea astronómica por lo que se sugiere a habitantes costeros estar atentos a la evolución del fenómeno.</p>



°C: grados Celsius

m: metros

mm: milímetros

msnm: metros sobre nivel del mar

Km/h: kilómetros por hora

HLC: hora local colombiana

GOES: Geostationary Operational Environmental Satellites (Satélite Geoestacionario Operacional Ambiental).

GOES-13 es el designado GOES-Este, localizado en 75° W sobre el ecuador geográfico.

PNN: Parque Nacional Natural

SFF: Santuario de Fauna y Flora



**ALERTA ROJA. PARA TOMAR ACCIÓN** Advierte a los sistemas de prevención y atención de desastres sobre la amenaza que puede ocasionar un fenómeno con efectos adversos sobre la población, el cual requiere la atención inmediata por parte de la población y de los cuerpos de atención y socorro. Se emite una alerta sólo cuando la identificación de un evento extraordinario indique la probabilidad de amenaza inminente y cuando la gravedad del fenómeno implique la movilización de personas y equipos, interrumpiendo el normal desarrollo de sus actividades cotidianas.



**ALERTA NARANJA. PARA PREPARARSE** Indica la presencia de un fenómeno. No implica amenaza inmediata y como tanto es catalogado como un mensaje para informarse y prepararse. El aviso implica vigilancia continua ya que las condiciones son propicias para el desarrollo de un fenómeno, sin que se requiera permanecer alerta.



**ALERTA AMARILLA. PARA INFORMARSE** Es un mensaje oficial por el cual se difunde información. Por lo regular se refiere a eventos observados, reportados o registrados y puede contener algunos elementos de pronóstico a manera de orientación. Por sus características pretéritas y futuras difiere del aviso y de la alerta, y por lo general no está encaminado a alertar sino a informar.

**CONDICIONES NORMALES** Indica que no existe ninguna clase de alerta para la región o zona mencionada.

**OMAR FRANCO** | Director General

**CHRISTIAN EUSCÁTEGUI** | Jefe Oficina del Servicio de Pronósticos y Alertas

Profesionales de Turno:

Jorge GONZÁLEZ, Juan BARRIOS, Viviana CHIVATÁ, Diego SUÁREZ, Nicolás CUADROS, Mauricio TORRES y Alberto PARDO.

<http://www.ideam.gov.co>

Correos electrónicos: [servicio@ideam.gov.co](mailto:servicio@ideam.gov.co), [alertas@ideam.gov.co](mailto:alertas@ideam.gov.co)

Calle 25D # 96B - 70, Piso 3. Bogotá, D.C., Colombia.

Teléfono: 3075625 Ext. 1334-1336.

Síguenos en:

