

# INFORME TÉCNICO DIARIO N° 201

El IDEAM comunica al Sistema Nacional de Gestión del Riesgo (SNGR) y al Sistema Nacional Ambiental (SINA).

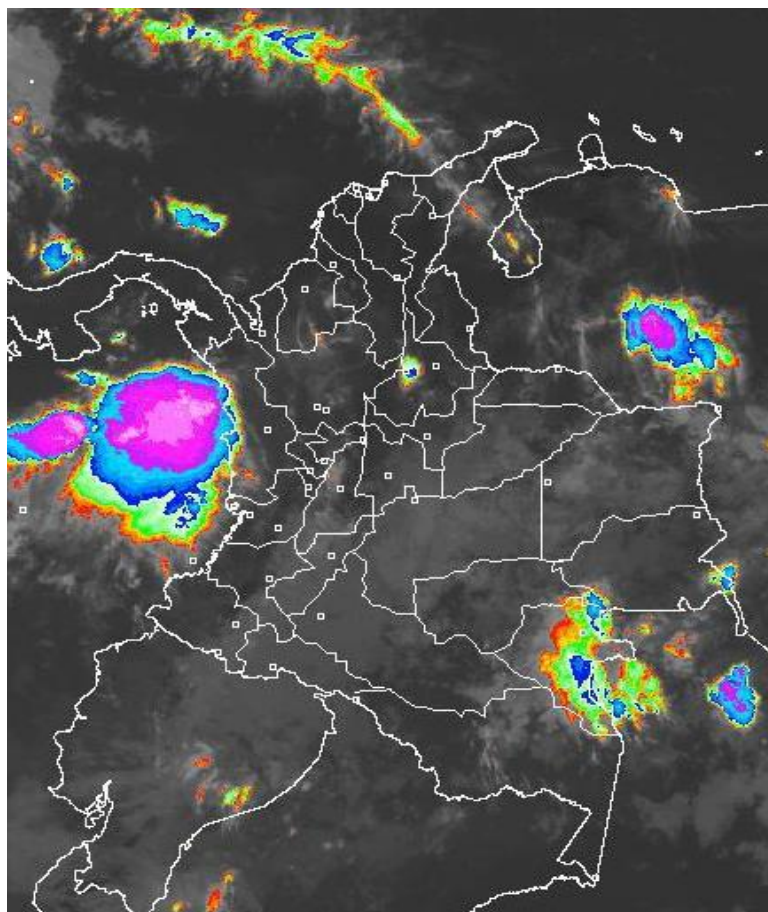
Bogotá D.C., martes 19 de julio de 2016.

Hora de actualización:  
11:58 a. m. HLC



## IMAGEN SATELITAL

Canal Infrarrojo | 19 de julio de 2016 | Hora 8:45 a.m. HLC



## CONDICIONES HIDROMETEOROLÓGICAS ACTUALES

En las últimas horas se han presentado condiciones secas en sectores del Caribe, noroccidente y de la región andina, mientras que en la Orinoquia Pacífica, y archipiélago de San Andrés y Providencia se han registrado precipitaciones.

Para del día de hoy, debido a la entrada de una onda tropical proveniente desde Venezuela, se pronostica condiciones de lluvia en las próximas 12 a 24 horas en zonas de la región Caribe, norte de la Andina, norte de la Orinoquia y norte de la Pacífica. Condiciones de baja pluviosidad en los valles interandinos y sur de la Amazonia.



Consulte todos los días el pronóstico del tiempo y las alertas hidrometeorológicas vigentes del IDEAM, en un formato de calidad. Alrededor de las 7:30 a. m. está a disposición del público en [www.ideam.gov.co](http://www.ideam.gov.co).

Se puede ver también en dispositivos móviles **AQUÍ**



# LO MÁS DESTACADO

ALERTA ROJA  
PARA TOMAR ACCIÓN

ALERTA NARANJA  
PARA PREPARARSE

ALERTA AMARILLA  
PARA INFORMARSE

## LLUVIAS

- Durante las últimas 24 horas continuaron en descenso las precipitaciones, sin embargo, las de mayor consideración se reportaron en la región Caribe (sector occidental), región Orinoquia (especialmente en el piedemonte), e igualmente en sectores aislados de las regiones Andina y Amazonia. El mayor volumen se registró en el municipio de El Retén (Magdalena), con 78.7 mm.

## ALERTA ROJA

- Por niveles altos en los ríos Guaviare, Inírida, Meta y Orinoco, incluidos afluentes.
- Por amenaza moderada de deslizamientos de tierra detonados por lluvias, en sectores inestables o de alta pendiente, localizados en los departamentos de Boyacá y Casanare.
- Por alta posibilidad de incendios de la cobertura vegetal en algunos sectores de bosques, cultivos y pastos localizados en los departamentos de La Guajira y Cesar.

## ALERTA NARANJA

- Por amenaza moderada de deslizamientos de tierra detonados por lluvias, en sectores inestables o de alta pendiente, localizados en los departamentos de Antioquia, Boyacá, Chocó, Nariño, Casanare y Meta.
- Por moderada posibilidad de incendios de la cobertura vegetal en algunos sectores de bosques, cultivos y pastos localizados en los departamentos de Magdalena y Sucre.
- Por viento y oleaje en el mar Caribe.
- Por tiempo lluvioso en el Océano Pacífico.

## ALERTA AMARILLA

- Por probabilidad de crecientes súbitas en los ríos de alta montaña en los departamentos de Antioquia, Sucre y Córdoba.



# PRONÓSTICO CONDICIONES METEOROLÓGICAS ESPECIALES

## ÁREA DEL VOLCÁN GALERAS

Cielo entre parcialmente nublado y nublado con lluvias intermitentes durante la jornada.

EL SERVICIO GEOLÓGICO COLOMBIANO reporta en nivel AMARILLO (III): CAMBIOS EN EL COMPORTAMIENTO DE LA ACTIVIDAD VOLCÁNICA. Lat: 1.55 Lon: -77.37

ELEVACIÓN (pies)	DIRECCIÓN	VELOCIDAD	
		NUDOS	Km/h
10,000	SURESTE	5 - 10	9 - 18
18,000	ESTE	25 - 30	45 - 54
24,000	ESTE	25 - 30	45 - 54
30,000	ESTE	25 - 30	45 - 54

## ÁREA DEL VOLCÁN NEVADO DEL HUILA

Cielo mayormente nublado en el día con probabilidad de lloviznas esporádicas durante el día

EL SERVICIO GEOLÓGICO COLOMBIANO reporta en nivel AMARILLO (III): CAMBIOS EN EL COMPORTAMIENTO DE LA ACTIVIDAD VOLCÁNICA. Lat: 2.92 Lon: -76.05

ELEVACIÓN (pies)	DIRECCIÓN	VELOCIDAD	
		NUDOS	Km/h
10,000	SURESTE	5 - 10	9 - 18
18,000	ESTE	20 - 25	36 - 45
24,000	ESTE	20 - 25	36 - 45
30,000	ESTE	25 - 30	45 - 54

## ÁREA DEL VOLCÁN CERRO MACHÍN

Cielo mayormente nublado en el día con probabilidad de lluvias ligeras en la tarde.

EL SERVICIO GEOLÓGICO COLOMBIANO reporta en nivel AMARILLO (III): CAMBIOS EN EL COMPORTAMIENTO DE LA ACTIVIDAD VOLCÁNICA. Lat: 4.80 Lon: -76.62

ELEVACIÓN (pies)	DIRECCIÓN	VELOCIDAD	
		NUDOS	Km/h
10,000	SURESTE	5 - 10	9 - 18
18,000	ESTE	15 - 20	27 - 36
24,000	ESTE	20 - 25	36 - 45
30,000	ESTE	15 - 20	27 - 36

## ÁREA DEL VOLCÁN NEVADO DEL RUIZ

En el día predominio de tiempo seco con cielo parcialmente nublado, al atardecer y durante la noche se prevén lluvias dispersas.

EL SERVICIO GEOLÓGICO COLOMBIANO reporta en nivel AMARILLO (III): CAMBIOS EN EL COMPORTAMIENTO DE LA ACTIVIDAD VOLCÁNICA. Lat: 4.89 Lon: -75.32

ELEVACIÓN (pies)	DIRECCIÓN	VELOCIDAD	
		NUDOS	Km/h
10,000	SURESTE	5 - 10	9 - 18
18,000	ESTE	20 - 25	36 - 45
24,000	ESTE	20 - 25	36 - 45
30,000	ESTE	15 - 20	27 - 36

## ÁREA DEL COMPLEJO VOLCÁNICO CHILES-CERRO NEGRO DE

Cielo mayormente nublado en el día con probabilidad de lloviznas esporádicas durante el día

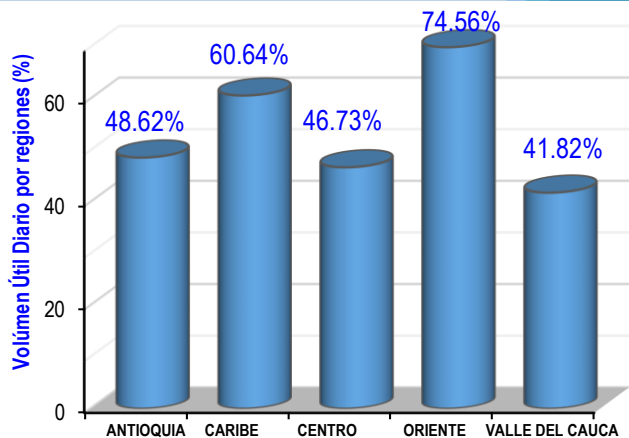
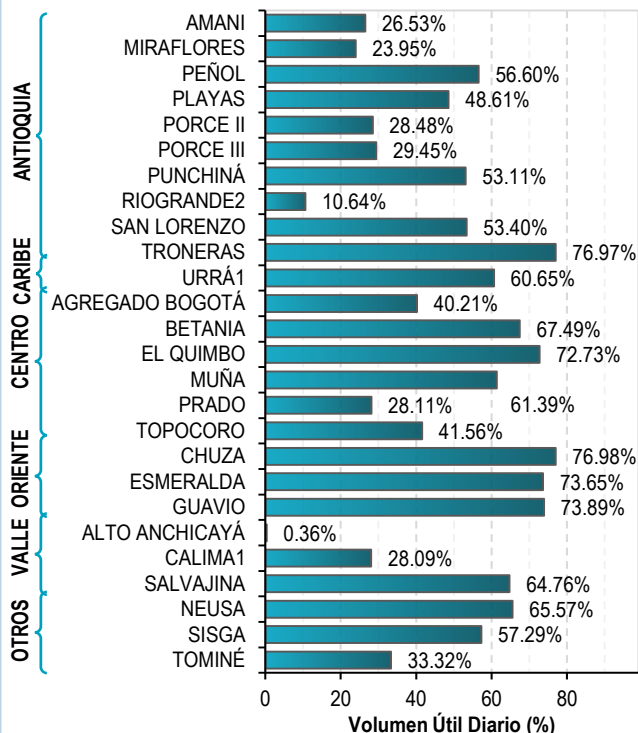
EL SERVICIO GEOLÓGICO COLOMBIANO reporta en nivel AMARILLO (III): CAMBIOS EN EL COMPORTAMIENTO DE LA ACTIVIDAD VOLCÁNICA. Lat: 0.81 Lon: -77.93 Lat: 0.76 Lon: -77.95

ELEVACIÓN (pies)	DIRECCIÓN	VELOCIDAD	
		NUDOS	Km/h
10,000	SURESTE	0 - 5	0 - 9
18,000	ESTE	20 - 25	36 - 45
24,000	ESTE	25 - 30	45 - 54
30,000	ESTE	25 - 30	45 - 54

# ESTADO DE LOS EMBALSES

A continuación se relaciona el volumen útil diario de los principales embalses del país (expresado en porcentaje), de acuerdo con la información reportada por XM S.A. E.S.P en la siguiente dirección electrónica: <http://ido.xm.com.co/ido/SitePages/hidrologia.aspx?q=reservas>

## VOLUMEN ÚTIL DIARIO EN LOS PRINCIPALES EMBALSES DEL PAÍS



Para estar informado diariamente de lo que pasa con el **pronóstico del tiempo y las alertas.**

Síguenos en Twitter  
@IDEAMColombia



## PRECIPITACIONES

A continuación se relacionan los municipios donde en las últimas 24 horas se registraron precipitaciones iguales o superiores a 30.0 mm.

DEPARTAMENTO	MUNICIPIO
<b>CUNDINAMARCA</b>	Guayabetal (32.0), Paratebueno (30.0).
<b>CHOCÓ</b>	Quibdó (44.3).
<b>MAGDALENA</b>	<b>El Retén (78.7)</b> , Santa Marta (68.9 - estación aeropuerto), Aracataca (52.0), Fundación (44.0)
<b>META</b>	Mesetas (62.0), Fuente de Oro (40.0), Cumaral (39.0), La Macarena (39.0), Cabuyaro (32.0), Puerto López (30.0).
<b>PUTUMAYO</b>	Puerto Guzmán (41.7), Puerto Leguizamó (38.8).
<b>TOLIMA</b>	Líbano (36.0).
<b>VICHADA</b>	Cumaribo (41.0).



Para estar informado diariamente de lo que pasa con el **pronóstico del tiempo y las alertas.**

Síguenos en Twitter  
**@IDEAMColombia**



## TEMPERATURAS MÁXIMAS

A continuación se relacionan los municipios donde en las últimas 24 horas se registraron temperaturas iguales o superiores a 37.0 °C.

DEPARTAMENTO	MUNICIPIO
<b>BOLÍVAR</b>	María La Baja (36.8).
<b>CESAR</b>	Valledupar (37.6), Codazzi (37.2).
<b>LA GUAJIRA</b>	Manaure (38.2), Riohacha (36.6), Uribia (36.0), Hato Nuevo (35.4), Maicao (35.2).
<b>NORTE DE SANTANDER</b>	Cúcuta (35.5).
<b>SANTANDER</b>	Puerto Parra (36.6).
<b>TOLIMA</b>	Saldaña (37.0),

# PRONÓSTICO METEOROLÓGICO

Martes 19 y miércoles 20 de julio de 2016



REGIÓN	PRONÓSTICO
<b>SABANA DE BOGOTÁ</b>	<p><b>MARTES.</b> En las horas de la mañana se prevé nubosidad dispersa en la ciudad, con probabilidad de lloviznas hacia los cerros orientales. A mediados de la tarde se prevé un incremento de la nubosidad, presentando precipitaciones de carácter ligero o lloviznas en diferentes sectores de la ciudad. Durante la noche se mantendrán condiciones nubladas con lluvias ligeras y dispersas en diferentes sectores de la ciudad y de la Sabana.</p> <p><b>MIÉRCOLES.</b> Se esperan condiciones de cielo mayormente cubierto la mayor parte de la jornada con lluvias ligeras a moderadas durante la mañana y tarde, particularmente en el sur y occidente tanto de la ciudad como de la Sabana.</p>
<b>CARIBE</b>	<p><b>MARTES.</b> En horas de la mañana se prevén condiciones de cielo parcialmente cubierto en amplios sectores de la región con lloviznas en Córdoba. En la tarde se prevé un incremento de la nubosidad con lluvias de carácter ligero a moderado en el sur de La Guajira, norte de Cesar y Magdalena y en diversos sectores de Bolívar, Córdoba y Sucre. Hacia la noche se prevé cielo parcialmente cubierto en amplios sectores de la región con tiempo seco salvo en el occidente donde estará con mayor nubosidad y precipitaciones moderadas.</p> <p><b>MIÉRCOLES.</b> Se pronostican condiciones de cielo mayormente cubierto en el occidente de la región con lluvias moderadas en Golfo de Urabá, Córdoba, Sucre y estribaciones de la Sierra Nevada de Santa Marta</p>
<b>ARCHIPIÉLAGO DE SAN ANDRÉS, PROVIDENCIA Y SANTA CATALINA</b>	<p><b>MARTES.</b> En horas de la mañana y hasta entrada la tarde se pronostican condiciones mayormente cubiertas con precipitaciones moderadas a fuertes con descargas eléctricas</p> <p><b>MIÉRCOLES.</b> Cielo mayormente cubierto con posibles precipitaciones en la mañana y luego, en la noche.</p>
<b>MAR CARIBE</b>	<p><b>MARTES.</b> Sobre el occidente del mar Caribe colombiano especialmente en el área de las islas de San Andrés y Providencia, se espera abundante nubosidad con lluvias moderadas a fuertes y actividad eléctrica. El resto del área con tiempo seco.</p> <p><b>MIÉRCOLES.</b> Cielo de ligeramente cubierto a parcialmente cubierto con tiempo seco, excepto en el occidente del área donde se espera mayor nubosidad y lluvias.</p>
<b>ANDINA</b>	<p><b>MARTES.</b> Hacia la mañana se prevé cielo entre parcial y mayormente cubierto con lluvias ligeras en Huila y macizo colombiano. Núcleos aislados con lluvias en el norte de Santander y oriente de Cundinamarca. El resto de la región con tiempo seco. En la tarde se pronostica un aumento de la nubosidad para la región, especialmente en Santander, occidente de Antioquia, oriente de Boyacá y de Cundinamarca. Lluvias ligeras en el macizo colombiano. En la noche persistirán las condiciones lluviosas en Antioquia, particularmente al norte y occidente del departamento. Lluvias moderadas a fuertes en Santander y occidente de Boyacá; lluvias de menor intensidad en Norte de Santander, Cundinamarca, sur de Tolima y en el macizo colombiano.</p> <p><b>MIÉRCOLES.</b> Se esperan lluvias moderadas fuertes principalmente en Antioquia, Santanderes. En el oriente del altiplano Cundiboyacense y macizo colombiano se esperan precipitaciones ligeras a moderadas.</p>

Planeando tu día?  
Descarga YA y conoce...



Consúltalo a diario y únete a la Cultura del Pronóstico del IDEAM

Disponible para  



# PRONÓSTICO METEOROLÓGICO

Martes 19 y miércoles 20 de julio de 2016



REGIÓN	PRONÓSTICO
<b>INSULAR PACÍFICA</b>	<b>MARTES.</b> Cielo entre parcial y mayormente cubierto con precipitaciones en Gorgona. Tiempo seco en Malpelo. <b>MIÉRCOLES.</b> Cielo mayormente cubierto durante gran parte de la jornada con lluvias moderadas a fuertes en Gorgona; precipitaciones menos intensas en Malpelo.
<b>PACÍFICA</b>	<b>MARTES.</b> En las horas de la mañana se presentarán lluvias moderadas a fuertes con actividad eléctrica en el litoral y norte Chocó y lluvias de menor intensidad en el Valle del Cauca, Cauca y Nariño. Hacia la tarde se prevé cielo mayormente nublado con lluvias a lo largo de la a región , especialmente en Chocó y Nariño. En la noche la nubosidad y las lluvias disminuirán; sin embargo, no se descartan precipitaciones en el sur de Chocó y litoral tanto de Valle como de Cauca. <b>MIÉRCOLES.</b> Se espera abundante nubosidad con precipitaciones moderadas a fuertes en Chocó y litoral de Valle, Cauca y de Nariño..
<b>OCÉANO PACÍFICO</b>	<b>MARTES.</b> Durante gran parte del día se esperan lluvias y tronadas con abundante nubosidad en el centro y norte del océano Pacífico nacional. <b>MIÉRCOLES.</b> Cielo mayormente cubierto con precipitaciones moderadas a fuertes en amplios sectores del océano Pacífico colombiano durante la madrugada y en la noche
<b>ORINOQUIA</b>	<b>MARTES.</b> En la mañana se prevé mayor nubosidad y lluvias dispersas en Vichada, sur de Casanare y Meta.. Hacia la tarde se tendrá mayormente nublado con lluvias de moderadas a fuertes al oriente de Vichada y sectores del piedemonte de Meta y Arauca. Durante la noche precipitaciones en Meta y Vichada <b>MIÉRCOLES.</b> Se esperan precipitaciones moderadas fuertes en Arauca, Vichada, Casanare y sectores de Meta. La actividad más intensa se espera para madrugada y mañana.
<b>AMAZONIA</b>	<b>MARTES.</b> Hacia la mañana se presentarán mayormente nublado y lluvias y tronadas en Vaupés, lluvias moderadas en Guainía, norte de Amazonas, oriente de Guaviare y piedemonte amazónico. En la tarde se prevén lluvias de carácter moderado a fuerte y en algunos casos con presencia de actividad eléctrica en sectores de Guainía, Vaupés y Guaviare; lluvias de menor intensidad en Amazonas, Caquetá y Putumayo. Durante la noche se prevén mayormente nublado en la región con lluvias ligeras a moderadas principalmente en Guainía y Guaviare <b>MIÉRCOLES.</b> Se prevén condiciones de cielo parcialmente cubierto la mayor parte de la jornada con precipitaciones ligeras a moderadas en Amazonas, Vaupés, Guainía y Guaviare.

Planeando tu día?  
Descarga YA y conoce...

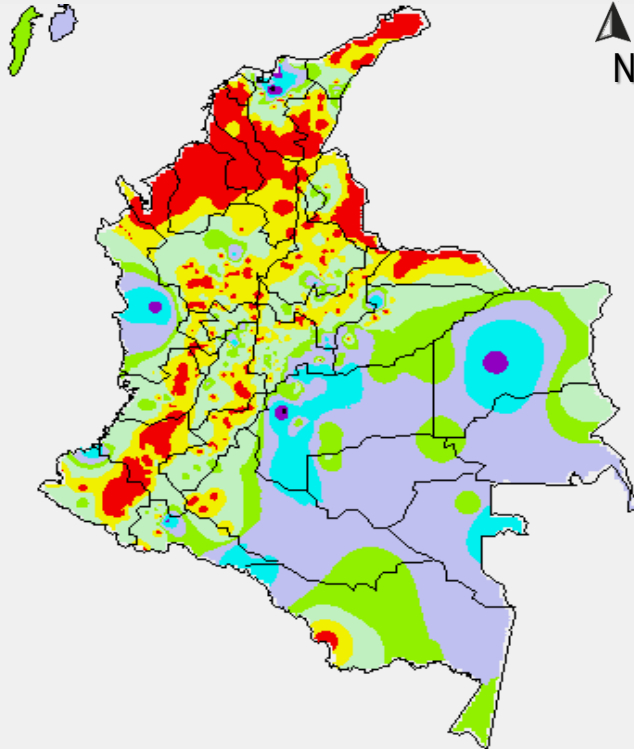


Consúltalo a diario y únete a la Cultura del Pronóstico del IDEAM

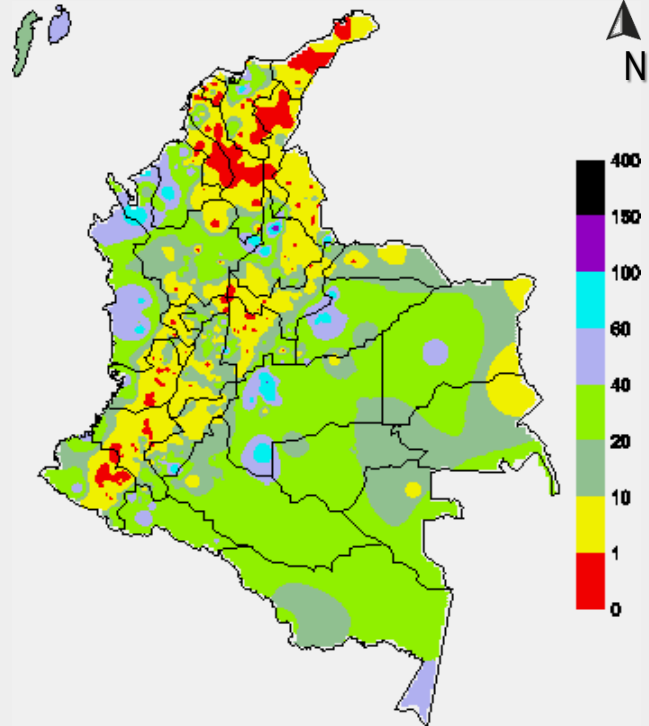
Disponible para  

# MAPAS DE PRECIPITACIÓN

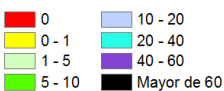
**Precipitación diaria:** desde las 7:00 a. m. del día lunes 18 de julio hasta las 7:00 a. m. del día martes 19 de julio de 2016,



**Precipitación de los últimos 3 días:** desde las 7:00 a. m. del día sábado 16 de julio hasta las 7:00 a. m. del día martes 19 de julio de 2016.

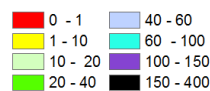


**PRECIPITACIÓN EN mm**



1 milímetro de precipitación equivale a 1 litro de lluvia por m<sup>2</sup>

**PRECIPITACIÓN EN mm**



1 milímetro de precipitación equivale a 1 litro de lluvia por m<sup>2</sup>

## ALERTAS VIGENTES E INFORMACIÓN ADICIONAL

Para mayor información sobre el pronóstico del estado del tiempo, informes técnicos diarios, comunicados especiales, mapas diarios de temperaturas máximas y mínimas e información diaria de precipitación se sugiere consultar los siguientes enlaces:

- [MAPA DIARIO DE TEMPERATURA MÁXIMA.](#)
- [MAPA DIARIO DE TEMPERATURA MÍNIMA.](#)
- [INFORMACIÓN DIARIA DE PRECIPITACIÓN Y TEMPERATURA DE LOS PRINCIPALES AEROPUERTOS DEL PAÍS.](#)
- [MOSAICO MAPAS DE PRECIPITACIÓN DIARIA EN MILÍMETROS.](#)



# ALERTAS POR NIVELES DE LOS RÍOS

## REGIÓN ORINOQUIA

### SITIOS PARA LOS CUALES SE GENERA LA ALERTA

#### **NIVELES ALTOS EN AFLUENTES DE LA CUENCA DEL RÍO GUAVIARE E INUNDACIONES EN EL RÍO GUAVIARE.**

Continúan los niveles altos por encima de la cota de afectación en algunos afluentes de la cuenca alta del río Guaviare ubicados en sectores del piedemonte llanero tales como los ríos Güejar, Guayabero y Ariari; por cual persisten los niveles altos en el río Guaviare en inmediaciones del municipio de San José del Guaviare y Mapiripán, con valores actuales que superan la cota de desbordamiento. El IDEAM recomienda a la población en general y a las autoridades locales tomar las medidas pertinentes ante los impactos que pueden ocasionar los altos niveles de estos ríos.

#### **NIVELES ALTOS EN EL RÍO INÍRIDA.**

Se mantiene esta alerta dado que continúa la tendencia de ascenso en los niveles del río Inírida, con valores en el rango de altos para la época los cuales han superado las cotas críticas de afectación de los sectores ribereños más bajos del municipio de Inírida. El IDEAM recomienda a la población en general y a las autoridades locales tomar las medidas pertinentes ante los impactos que pueden ocasionar las inundaciones del río.

#### **CUENCA DEL RÍO META. NIVELES ALTOS EN EL RÍO META EN LA PARTE MEDIA Y BAJA DE LA CUENCA.**

A pesar que los niveles del río Meta a la altura de Puerto López y Cabuyaro registran en los últimos dos días un comportamiento con tendencia al descenso, en la parte media y baja los niveles se encuentran altos y afectaciones a algunas poblaciones ribereñas. El IDEAM reitera el llamado para que los pobladores ribereños se mantengan muy atentos al comportamiento de los niveles tanto del río Meta, así como de sus principales afluentes tales como los ríos: Guayuriba, Guacavía, Humea y en especial en el río Guatiquía, entre otros, esto último como consecuencia de las precipitaciones que se esperan persistan sobre el piedemonte llanero.

#### **NIVELES ALTOS EN EL RÍO ORINOCO**

Permanecen altos los niveles del río Orinoco en inmediaciones del municipio de Puerto Carreño – Vichada (ubicado en la confluencia entre los ríos Orinoco y Meta), con valores actuales que superan la cota de desbordamiento de los sectores más bajos de este municipio. El IDEAM recomienda a los pobladores ribereños y autoridades locales tomar las medidas pertinentes ante los impactos que puedan ocasionar los incrementos del nivel de los ríos Orinoco y Meta.

**ALERTA  
ROJA**

# ALERTAS POR NIVELES DE LOS RÍOS

## REGIÓN ANDINA

### SITIOS PARA LOS CUALES SE GENERA LA ALERTA

#### ALERTA AMARILLA

#### PROBABILIDAD DE CRECIENTES SÚBITAS EN LOS RÍOS DE ALTA MONTAÑA DEL DEPARTAMENTO DE ANTIOQUIA, CÓRDOBA Y SUCRE.

Se mantiene esta alerta dado que se pronostica persistan las lluvias fuertes en el departamento de Antioquía, Córdoba y Sucre, las cuales se prevé generen incrementos súbitos en ríos de alta pendiente, en especial los ríos San José, Tenche, El Bagre, Nechí, Taraza y los ubicados en el sur de Córdoba como la parte alta del río Sinú entre otros. La recomendación se extiende para las quebradas y principales afluentes al río Cauca, en especial la quebrada La Liboriana y el río San Juan, en el sector comprendido entre los municipios de Andes y Puerto Valdivia. El IDEAM recomienda las autoridades locales y a la población en general estar atentos ante la probabilidad de ocurrencia de crecientes súbitas en ríos de alta pendiente de estos departamentos.

# ALERTAS POR AMENAZAS DE INCENDIOS DE LA COBERTURA VEGETAL

**ALERTA ROJA:**

Amenaza Alta o muy alta de ocurrencia de incendios de la cobertura vegetal en zonas de bosques, cultivos y pastos, localizados en los siguientes municipios y sectores aledaños:

**ALERTA NARANJA:**

Amenaza moderada de ocurrencia de incendios de la cobertura vegetal en zonas de bosques, cultivos y pastos, localizados en los siguientes municipios y sectores aledaños:

## REGIÓN CARIBE

**ALERTA ROJA**

### SITIOS PARA LOS CUALES SE GENERA LA ALERTA

**LA GUAJIRA:** Albania, Barrancas, Hato Nuevo, Maicao, Manaure, Riohacha y Uribia.  
**CESAR:** Valledupar.

## REGIÓN CARIBE

**ALERTA NARANJA**

### SITIOS PARA LOS CUALES SE GENERA LA ALERTA

**MAGDALENA:** Algarrobo y Fundación.  
**SUCRE:** San Benito Abad.

*Especial atención en el Parque Nacional Natural Macuira.*



# ALERTAS POR AMENAZAS DE DESLIZAMIENTO

**ALERTA ROJA:**

Amenaza alta a muy alta por deslizamientos de tierra detonados por lluvias, localizados en los siguientes municipios:

**ALERTA NARANJA:**

Amenaza moderada por deslizamientos de tierra detonados por lluvias, localizados en los siguientes municipios:

## REGIÓN ANDINA

**ALERTA ROJA**

### SITIOS PARA LOS CUALES SE GENERA LA ALERTA

**BOYACÁ:** Pajarito, Sogamoso.

## REGIÓN ANDINA

**ALERTA NARANJA**

### SITIOS PARA LOS CUALES SE GENERA LA ALERTA

**ANTIOQUIA:** Alejandría, Apartadó, Carepa, Concepción, Santo Domingo, Turbo.

## REGIÓN ORINOQUÍA

**ALERTA ROJA**

### SITIOS PARA LOS CUALES SE GENERA LA ALERTA

**CASANARE:** Aguazul, Yopal.

## REGIÓN ORINOQUÍA

**ALERTA NARANJA**

### SITIOS PARA LOS CUALES SE GENERA LA ALERTA

**CASANARE:** Nunchía.  
**META:** Mesetas.

## REGIÓN PACÍFICA

**ALERTA NARANJA**

### SITIOS PARA LOS CUALES SE GENERA LA ALERTA

**CHOCÓ:** Alto Baudó (Pie De Pato), Atrato (Yuto), Bagadó, Bajo Baudó (Pizarro), Cértegui, Condoto, El Cantón Del San Pablo, Istmina, Lloró, Medio Atrato, Medio Baudó, Medio San Juan (Andagoya), Nóvita, Nuquí, Quibdó, Rio Iró (Santa Rita), Rio Quito, Tadó, Unión Panamericana (Animas).

**NARIÑO:** Francisco Pizarro (Salahonda), Roberto Payán y Tumaco.

# ALERTAS METEOMARINA

## MAR CARIBE

### SITIOS PARA LOS CUALES SE GENERA LA ALERTA

**ALERTA NARANJA**

#### **POR VIENTO Y OLEAJE**

En el centro del mar Caribe colombiano se esperan vientos con velocidades entre los 25 a 30 nudos (46 km/h – 56 km/h) y con posibilidad de ráfagas mayores, generando alturas del oleaje que podrían oscilar los 3.0 a 4.0 metros. Por esta razón, se recomienda a los usuarios de pequeñas embarcaciones consultar con las Capitanías de puerto antes de zarpar.

## OCÉANO PACÍFICO

### SITIOS PARA LOS CUALES SE GENERA LA ALERTA

**ALERTA NARANJA**

#### **POR TIEMPO LLUVIOSO**

Para el día de hoy se prevé tiempo lluvioso, acompañado de descargas eléctricas, en sectores del centro y norte del Océano Pacífico colombiano, tanto en el litoral como en mar adentro. Por esta razón, se recomienda a los usuarios de pequeñas embarcaciones consultar con las Capitanías de puerto antes de zarpar.

°C: grados Celsius

m: metros

mm: milímetros

msnm: metros sobre nivel del mar

Km/h: kilómetros por hora

HLC: hora local colombiana

GOES: Geostationary Operational Environmental Satellites (Satélite Geoestacionario Operacional Ambiental).

GOES-13 es el designado GOES-Este, localizado en 75° W sobre el ecuador geográfico.

PNN: Parque Nacional Natural

SFF: Santuario de Fauna y Flora



**ALERTA ROJA. PARA TOMAR ACCIÓN** Advierte a los sistemas de prevención y atención de desastres sobre la amenaza que puede ocasionar un fenómeno con efectos adversos sobre la población, el cual requiere la atención inmediata por parte de la población y de los cuerpos de atención y socorro. Se emite una alerta sólo cuando la identificación de un evento extraordinario indique la probabilidad de amenaza inminente y cuando la gravedad del fenómeno implique la movilización de personas y equipos, interrumpiendo el normal desarrollo de sus actividades cotidianas.



**ALERTA NARANJA. PARA PREPARARSE** Indica la presencia de un fenómeno. No implica amenaza inmediata y como tanto es catalogado como un mensaje para informarse y prepararse. El aviso implica vigilancia continua ya que las condiciones son propicias para el desarrollo de un fenómeno, sin que se requiera permanecer alerta.



**ALERTA AMARILLA. PARA INFORMARSE** Es un mensaje oficial por el cual se difunde información. Por lo regular se refiere a eventos observados, reportados o registrados y puede contener algunos elementos de pronóstico a manera de orientación. Por sus características pretéritas y futuras difiere del aviso y de la alerta, y por lo general no está encaminado a alertar sino a informar.

**CONDICIONES NORMALES** Indica que no existe ninguna clase de alerta para la región o zona mencionada.

**OMAR FRANCO** | Director General

**CHRISTIAN EUSCÁTEGUI** | Jefe Oficina del Servicio de Pronósticos y Alertas

Profesionales de Turno:

Henry ROMERO, David CORTÉS, Bibiana CHIVATÁ, Mirovan SVERKO, Carlos PINZÓN, Mauricio TORRES y Alberto PARDO.

<http://www.ideam.gov.co>

Correos electrónicos: [servicio@ideam.gov.co](mailto:servicio@ideam.gov.co), [alertas@ideam.gov.co](mailto:alertas@ideam.gov.co)

Calle 25D # 96B - 70, Piso 3. Bogotá, D.C., Colombia.

Teléfono: 3075625 Ext. 1334-1336.

Síguenos en:

