

INFORME TÉCNICO DIARIO N° 200

El IDEAM comunica al Sistema Nacional de Gestión del Riesgo (SNGR) y al Sistema Nacional Ambiental (SINA).

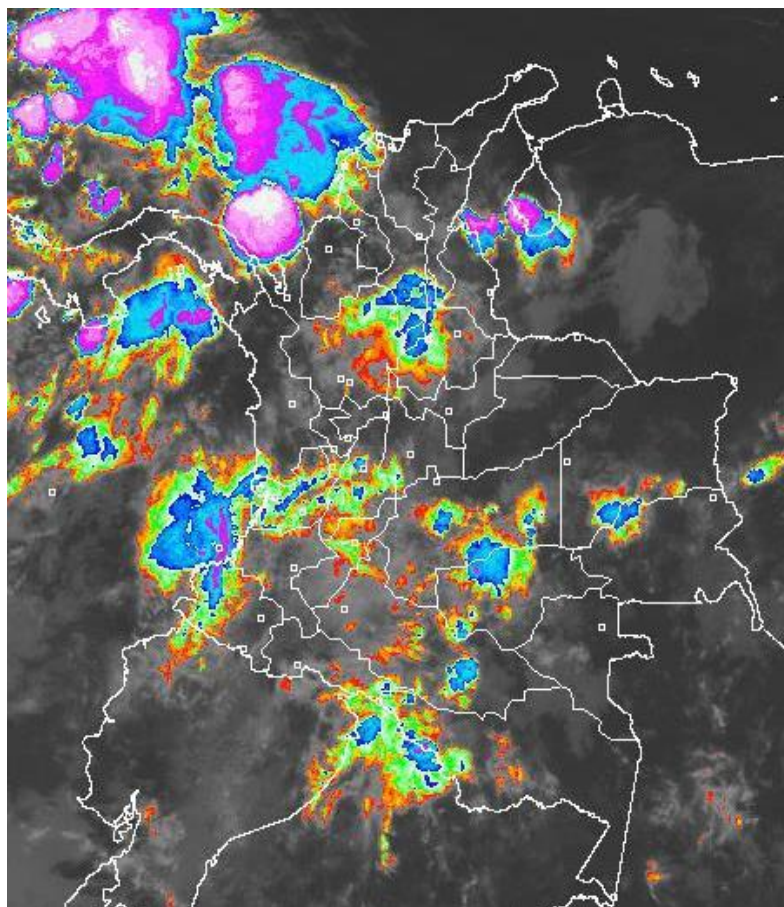
Bogotá D.C., lunes 18 de julio de 2016.

Hora de actualización:
12:28 p.m. HLC



IMAGEN SATELITAL

Canal Infrarrojo | 18 de julio de 2016 | Hora 07:15 a.m. HLC



CONDICIONES HIDROMETEOROLÓGICAS ACTUALES

El avance de una onda tropical favoreció el incremento de las lluvias en el país, especialmente en las regiones Caribe y Pacífica, incluidas áreas marítima y oceánica. El pronóstico para las próximas 24 horas nos indica la continuidad de las precipitaciones en amplios sectores de las zonas arriba mencionadas y con tendencia al incremento de las lluvias en sectores de las regiones Andina y Amazónica por cuenta de ingreso de nubosidad proveniente del suroriente del continente.

Se mantiene la ALERTA ROJA por niveles altos en los ríos Guaviare, Inírida, Meta y Orinoco incluidos sus afluentes en la Orinoquia.



Consulte todos los días el pronóstico del tiempo y las alertas hidrometeorológicas vigentes del IDEAM, en un formato de calidad. Alrededor de las 7:30 a. m. está a disposición del público en www.ideam.gov.co.

Se puede ver también en dispositivos móviles **AQUÍ**



LO MÁS DESTACADO

ALERTA ROJA PARA TOMAR ACCIÓN

ALERTA NARANJA PARA PREPARARSE

ALERTA AMARILLA PARA INFORMARSE

LLUVIAS

- Durante las últimas 24 horas continuaron en descenso las precipitaciones, sin embargo, las de mayor consideración se reportaron en Antioquia, Meta, Córdoba, Huila y Putumayo, el mayor volumen registrado en el municipio de Sabana De Torres (Santander) con 122.4 mm.

ALERTA ROJA

- Por niveles altos en los ríos Guaviare, Inírida, Meta y Orinoco, incluidos afluentes.
- Por amenaza moderada de deslizamientos de tierra detonados por lluvias, en sectores inestables o de alta pendiente, localizados en los departamentos de Boyacá, y Casanare.
- Por alta posibilidad de incendios de la cobertura vegetal en algunos sectores de bosques, cultivos y pastos localizados en los departamentos de La Guajira, Cauca, Cundinamarca, Huila, Nariño, Tolima y Valle del Cauca.

ALERTA NARANJA

- Por niveles altos en el río Atrato, a la altura del municipio de Quibdó.
- Por probabilidad de incrementos súbitos en los ríos de Montaña de Antioquia, Sucre y Córdoba, este último especial atención al río San Jorge.
- Por amenaza moderada de deslizamientos de tierra detonados por lluvias, en sectores inestables o de alta pendiente, localizados en los departamentos de Antioquia, Boyacá, Huila, Norte de Santander, Chocó, Nariño, Casanare, Meta y Bolívar.
- Por moderada posibilidad de incendios de la cobertura vegetal en algunos sectores de bosques, cultivos y pastos localizados en las regiones Caribe, Andina y parte de la Amazonía.
- Por tiempo lluvioso en el Caribe colombiano.

ALERTA AMARILLA

- Por probabilidad de crecientes súbitas en los ríos de influencia a las zonas de la Sierra Nevada de Santa Marta, Golfo de Urabá y cauces de zonas altas de los departamentos de Santander y Boyacá.
- Por tiempo lluvioso en océano pacífico colombiano.
- Por viento y oleaje, con valores de amenaza para la travesía en embarcaciones de poco calado, particularmente en el centro del mar Caribe nacional.

PRONÓSTICO CONDICIONES METEOROLÓGICAS ESPECIALES

ÁREA DEL VOLCÁN GALERAS

En la mañana persistirán las condiciones secas, luego se advierten precipitaciones ligeras y dispersas.

EL SERVICIO GEOLÓGICO COLOMBIANO reporta en nivel AMARILLO (III): CAMBIOS EN EL COMPORTAMIENTO DE LA ACTIVIDAD VOLCÁNICA. Lat: 1.55 Lon: -77.37

ELEVACIÓN (pies)	DIRECCIÓN	VELOCIDAD	
		NUDOS	Km/h
10,000	SURESTE	5 - 10	9 - 18
18,000	ESTE	15 - 20	27 - 36
24,000	ESTE	10 - 15	18 - 27
30,000	NORESTE	20 - 25	36 - 45

ÁREA DEL VOLCÁN NEVADO DEL HUILA

En el área se espera abundante nubosidad con precipitaciones a diferentes horas.

EL SERVICIO GEOLÓGICO COLOMBIANO reporta en nivel AMARILLO (III): CAMBIOS EN EL COMPORTAMIENTO DE LA ACTIVIDAD VOLCÁNICA. Lat: 2.92 Lon: -76.05

ELEVACIÓN (pies)	DIRECCIÓN	VELOCIDAD	
		NUDOS	Km/h
10,000	SURESTE	0 - 5	0 - 9
18,000	ESTE	15 - 20	27 - 36
24,000	ESTE	15 - 20	27 - 36
30,000	NORESTE	15 - 20	27 - 36

ÁREA DEL VOLCÁN CERRO MACHÍN

Cielo entre parcialmente nublado y nublado con precipitaciones intermitentes durante la jornada.

EL SERVICIO GEOLÓGICO COLOMBIANO reporta en nivel AMARILLO (III): CAMBIOS EN EL COMPORTAMIENTO DE LA ACTIVIDAD VOLCÁNICA. Lat: 4.80 Lon: -75.62

ELEVACIÓN (pies)	DIRECCIÓN	VELOCIDAD	
		NUDOS	Km/h
10,000	SURESTE	5 - 10	9 - 18
18,000	SURESTE	15 - 20	27 - 36
24,000	ESTE	10 - 15	18 - 27
30,000	NORESTE	15 - 20	27 - 36

ÁREA DEL VOLCÁN NEVADO DEL RUIZ

Cielo entre parcialmente nublado y nublado con lluvias intermitentes durante la jornada.

EL SERVICIO GEOLÓGICO COLOMBIANO reporta en nivel AMARILLO (III): CAMBIOS EN EL COMPORTAMIENTO DE LA ACTIVIDAD VOLCÁNICA. Lat: 4.89 Lon: -75.32

ELEVACIÓN (pies)	DIRECCIÓN	VELOCIDAD	
		NUDOS	Km/h
10,000	SURESTE	5 - 10	9 - 18
18,000	SURESTE	15 - 20	27 - 36
24,000	ESTE	15 - 20	27 - 36
30,000	NORESTE	15 - 20	27 - 36

ÁREA DEL COMPLEJO VOLCÁNICO CHILES-CERRO NEGRO DE

A lo largo de la jornada se pronostican condiciones nubosas con precipitaciones entre ligeras y moderadas.

EL SERVICIO GEOLÓGICO COLOMBIANO reporta en nivel AMARILLO (III): CAMBIOS EN EL COMPORTAMIENTO DE LA ACTIVIDAD VOLCÁNICA. Lat: 0.81 Lon: -77.93 Lat: 0.76 Lon: -77.95

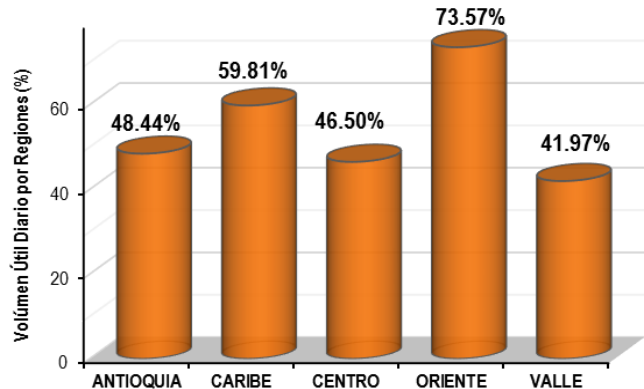
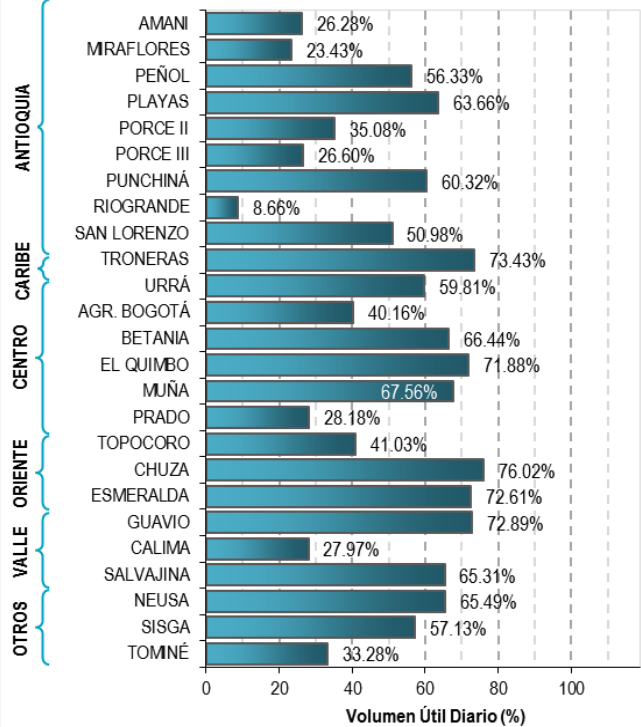
ELEVACIÓN (pies)	DIRECCIÓN	VELOCIDAD	
		NUDOS	Km/h
10,000	SURESTE	0 - 5	0 - 9
18,000	ESTE	15 - 20	27 - 36
24,000	ESTE	10 - 15	18 - 27
30,000	NORESTE	15 - 20	27 - 36

ESTADO DE LOS EMBALSES

A continuación se relaciona el volumen útil diario de los principales embalses del país (expresado en porcentaje), de acuerdo con la información reportada por XM S.A. E.S.P en la siguiente dirección electrónica:

<http://ido.xm.com.co/ido/SitePages/hidrologia.aspx?q=reservas>

VOLUMEN ÚTIL DIARIO EN LOS PRINCIPALES EMBALSES DEL PAÍS



Para estar informado diariamente de lo que pasa con el **pronóstico del tiempo y las alertas.**

Síguenos en Twitter
@IDEAMColombia



PRECIPITACIONES

A continuación se relacionan los municipios donde en las últimas 24 horas se registraron precipitaciones iguales o superiores a 50.0 mm.

DEPARTAMENTO	MUNICIPIO
ANTIOQUIA	Yondó (98.0), Carepa (81.7), Apartado (53.7),
CHOCO	Medio San Juan (54.0),
CORDOBA	Tierralta (70.0),
HUILA	Acevedo (75.0), Isnos (50.0),
META	Guamal (103.0), San Martín (86), Acacias (64.0), El Dorado (58.0), Granada (55.0), Cubarral (53.0),
NORTE DE SANTANDER	Toledo (72.0),
PUTUMAYO	San Francisco (56.4),
SANTANDER	Sabana De Torres (122.4) , Barrancabermeja (52.3),

Para estar informado diariamente de lo que pasa con el **pronóstico del tiempo y las alertas.**

Síguenos en Twitter
@IDEAMColombia



TEMPERATURAS MÁXIMAS

A continuación se relacionan los municipios donde en las últimas 24 horas se registraron temperaturas iguales o superiores a 37.0 °C.

DEPARTAMENTO	MUNICIPIO
BOLIVAR	Zambrano (37.6),
CESAR	Bosconia (38.4), Valledupar (37.4), Agustín Codazzi (37.2),
LA GUAJIRA	Manaure (38.0), Urumita (37.6),
TOLIMA	Natagaima (37.0),



PRONÓSTICO METEOROLÓGICO

Lunes 18 y Martes 19 de julio de 2016



REGIÓN	PRONÓSTICO
SABANA DE BOGOTÁ	<p>LUNES</p> <p>En horas de la mañana cielo nublado con lloviznas en diferentes sectores de carácter intermitente, particularmente en el suroriente y noroccidente del área.</p> <p>En la tarde cielo mayormente cubierto con precipitaciones ligeras en los extremos norte, suroriente y noroccidente de la ciudad y de la sabana.</p> <p>En horas de la noche predominará el tiempo seco en la mayor parte del área, excepto en el norte y suroriente donde se estiman lloviznas.</p> <p>MARTES</p> <p>Cielo mayormente nublado durante la jornada con lluvias y/o lloviznas a diferentes horas en el oriente y sur de la ciudad y de la sabana, en el resto del área predominará el tiempo seco.</p>
CARIBE	<p>LUNES</p> <p>En la mañana son previstas lluvias con posibilidad de tormentas eléctricas en algunos casos en sectores del sur de Córdoba, Bolívar y Cesar, en el resto de la región prevalecerá el tiempo seco.</p> <p>En horas de la tarde se estima mayor cantidad de nubosidad en la región con precipitaciones en sectores del sur de La Guajira, Cesar, Magdalena, Atlántico, centro y norte de Bolívar, Sucre, Córdoba y Urabá. No se descarta actividad eléctrica.</p> <p>En la noche, cielo mayormente cubierto con lluvias en el occidente de la región en sectores del Urabá, Córdoba y Sucre; precipitaciones de menor volumen en Cesar y Magdalena. Alta posibilidad de tormentas eléctricas.</p> <p>MARTES</p> <p>Nubosidad variada durante la jornada con lluvias especialmente en zonas del centro y occidente de la región en áreas del Urabá, Córdoba, Sucre, Bolívar, Cesar y Magdalena. Posibilidad de descargas eléctricas.</p>
ARCHIPIÉLAGO DE SAN ANDRÉS, PROVIDENCIA Y SANTA CATALINA	<p>LUNES</p> <p>En horas de la mañana prevalecerán las condiciones lluviosas con probabilidad de descargas eléctricas.</p> <p>En la tarde cielo cubierto con precipitaciones entre ligeras y moderadas, acompañadas en algunos casos de actividad eléctrica.</p> <p>En horas de la noche se pronostican nubes densas con lluvias y tormentas eléctricas.</p> <p>MARTES</p> <p>Cielo mayormente cubierto con precipitaciones a diferentes horas. No se descarta actividad eléctrica.</p>
MAR CARIBE	<p>LUNES</p> <p>En amplios sectores del Caribe colombiano se prevén condiciones lluviosas durante la jornada con posibilidad en algunos casos de tormentas eléctricas, salvo en el oriente donde predominará el tiempo seco.</p> <p>MARTES</p> <p>Cielo mayormente nublado con precipitaciones entre moderadas y fuertes en varios sectores del centro y occidente del Caribe colombiano, incluidas zonas próximas al litoral del Urabá, Córdoba y Sucre y en el área de San Andrés y Providencia.</p>
ANDINA	<p>LUNES</p> <p>En la mañana cielo mayormente cubierto con lluvias de variada intensidad en sectores de Antioquia, Santander, Norte de Santander, Boyacá, norte y occidente de Cundinamarca, Risaralda, Caldas, Quindío, Tolima, Huila, Valle del Cauca y Cauca, en el resto de la región predominio de tiempo seco.</p> <p>En horas de la tarde cielo mayormente nublado en la región con precipitaciones en áreas de Antioquia, Santander, Norte de Santander, oriente de Boyacá, nororiente y sur de Cundinamarca, Risaralda, Caldas, Quindío, norte de Tolima, Huila, Valle del Cauca, Cauca y Nariño.</p> <p>En la noche prevalecerán las nubes densas en la región con lluvias en varios sectores de Antioquia, Santander, Norte de Santander, Boyacá, norte y oriente de Cundinamarca, oriente de Valle del Cauca, Cauca y Nariño y sur de Huila. Probabilidad de tormentas eléctricas.</p> <p>MARTES</p> <p>Cielo mayormente cubierto con lluvias y/o lloviznas en el centro y norte de la región, en sectores de Antioquia, los santanderes, Boyacá, Cundinamarca y Caldas.</p>



PRONÓSTICO METEOROLÓGICO

Lunes 18 y Martes 19 de julio de 2016



REGIÓN	PRONÓSTICO
INSULAR PACÍFICA	<p>LUNES En Malpelo y Gorgona son previstas nubes densas durante la jornada con precipitaciones a diferentes horas, inclusive no se descartan tormentas eléctricas.</p> <p>MARTES En Gorgona son previstas precipitaciones a diferentes horas. Para Malpelo son estimadas lloviznas en la mañana y noche.</p>
PACÍFICA	<p>LUNES En horas de la mañana cielo mayormente cubierto con lluvias en varios sectores del centro y sur de Chocó, Valle del Cauca, Cauca y Nariño. No se descartan tormentas eléctricas. En la tarde se prevén condiciones nubosas con precipitaciones a lo largo de la región, particularmente en el centro de Chocó, noroccidente de Valle del Cauca y Nariño. En horas de la noche persistirán las condiciones nubosas en la región con lluvias en Chocó, Valle del Cauca, Cauca y Nariño. Alta posibilidad de descargas eléctricas.</p> <p>MARTES En la región son pronosticadas, precipitaciones entre ligeras y moderadas, acompañadas en algunos casos de actividad eléctrica.</p>
OCEANO PACÍFICO	<p>LUNES En amplios sectores del centro y sur del océano Pacífico nacional son estimadas precipitaciones con posibilidad de actividad eléctrica a diferentes horas. En el norte se prevén lluvias después del mediodía y por la noche.</p> <p>MARTES Cielo mayormente cubierto con lluvias en amplios sectores del Pacífico colombiano. No se descarta la posibilidad de actividad eléctrica.</p>
ORINOQUIA	<p>LUNES En la mañana prevalecerán las condiciones secas, salvo en sectores del Meta y sur de Vichada donde se advierten precipitaciones. En horas de la tarde son previstas lluvias con posibles tormentas eléctricas en sectores de Vichada, oriente de Casanare y Meta, en el resto de la región prevalecerán las condiciones secas. En la noche son estimadas precipitaciones en el occidente de Arauca y Casanare y en sectores del oriente y occidente de Meta y Vichada. No se descarta actividad eléctrica.</p> <p>MARTES En la mayor parte de la región se prevén condiciones secas, excepto en áreas de Meta y Vichada donde se pronostican lluvias. Probabilidad de descargas eléctricas.</p>
AMAZONIA	<p>LUNES En horas de la mañana cielo mayormente nublado con precipitaciones a diferentes horas en Guaviare, Caquetá, Putumayo, norte de Guainía y occidente de Vaupés y Amazonas. Posibles descargas eléctricas. En la tarde se prevén condiciones nubosas con lluvias principalmente en áreas de Guainía, Guaviare, Vaupés, Caquetá y Amazonas. Probabilidad de tormentas eléctricas. En horas de la noche se estiman precipitaciones en Vaupés, Guainía, Guaviare, Caquetá, Putumayo y oriente de Amazonas. Posibilidad de tormentas eléctricas.</p> <p>MARTES Cielo mayormente nublado con precipitaciones en el centro y oriente de la región en horas de la mañana y tarde, mientras que en la noche las lluvias se concentrarán hacia el occidente de Caquetá y Putumayo.</p>

Planeando tu día?
Descarga YA y conoce...

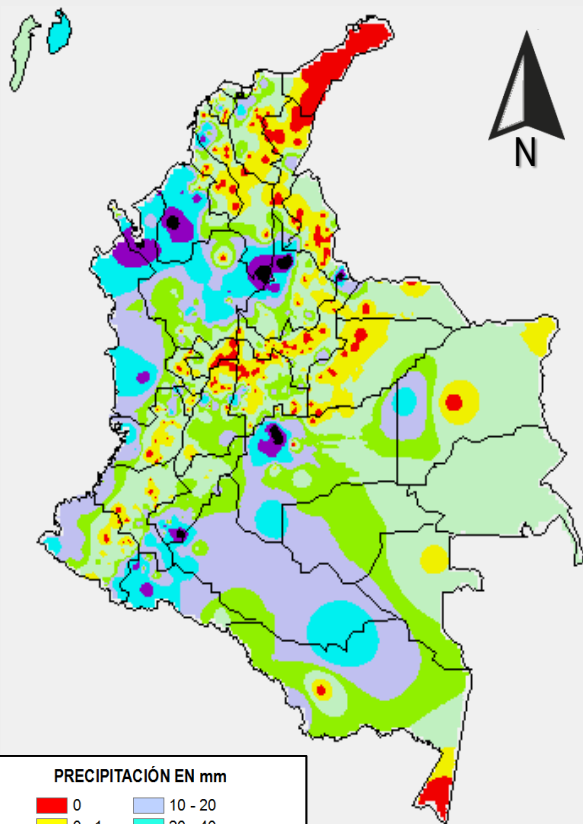


Consúltalo a diario y únete a la Cultura del Pronóstico del IDEAM

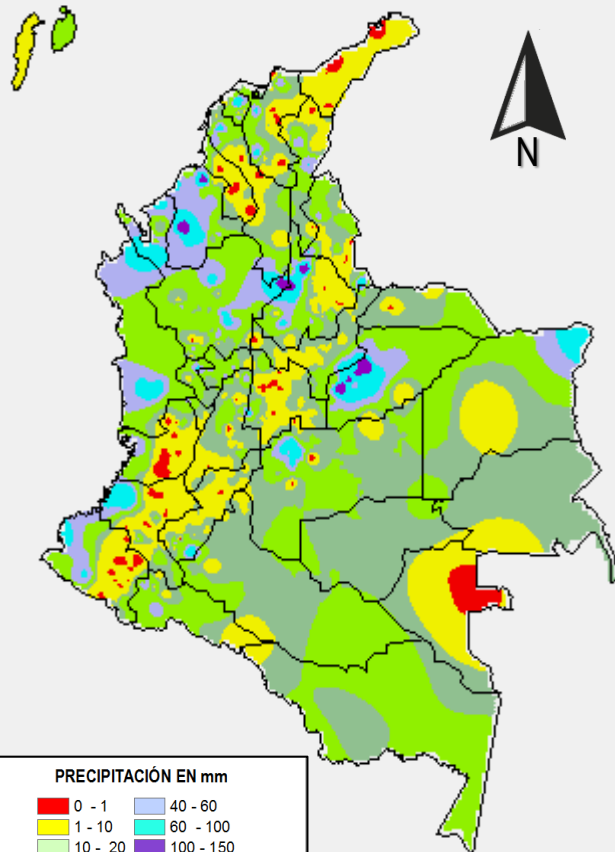
Disponible para

MAPAS DE PRECIPITACIÓN

Precipitación diaria: desde las 07:00 a.m. del día domingo 17 de julio hasta las 07:00 a.m. del día lunes 18 de julio de 2016,



Precipitación de los últimos 3 días: desde las 07:00 a.m. del día viernes 15 de julio hasta las 07:00 a.m. del día lunes 18 de julio de 2016.



PRECIPITACIÓN EN mm

0	10 - 20
0 - 1	20 - 40
1 - 5	40 - 60
5 - 10	Mayor de 60

1 milímetro de precipitación equivale a 1 litro de lluvia por m²

PRECIPITACIÓN EN mm

0 - 1	40 - 60
1 - 10	60 - 100
10 - 20	100 - 150
20 - 40	150 - 400

1 milímetro de precipitación equivale a 1 litro de lluvia por m²

ALERTAS VIGENTES E INFORMACIÓN ADICIONAL

Para mayor información sobre el pronóstico del estado del tiempo, informes técnicos diarios, comunicados especiales, mapas diarios de temperaturas máximas y mínimas e información diaria de precipitación se sugiere consultar los siguientes enlaces:

- [MAPA DIARIO DE TEMPERATURA MÁXIMA.](#)
- [MAPA DIARIO DE TEMPERATURA MÍNIMA.](#)
- [INFORMACIÓN DIARIA DE PRECIPITACIÓN Y TEMPERATURA DE LOS PRINCIPALES AEROPUERTOS DEL PAÍS.](#)
- [MOAICO MAPAS DE PRECIPITACIÓN DIARIA EN MILÍMETROS.](#)

ALERTAS POR NIVELES DE LOS RÍOS

REGIÓN ORINOQUIA

SITIOS PARA LOS CUALES SE GENERA LA ALERTA

NIVELES ALTOS EN EL CAUCE PRINCIPAL DEL RÍO GUAVIARE

Continúan los niveles altos en el cauce principal del río Guaviare a la altura de los municipios de San José del Guaviare y Mapiripán, con valores actuales que superan la cota de desbordamiento. El IDEAM recomienda a la población en general y a las autoridades locales tomar las medidas pertinentes ante los impactos que pueden ocasionar los altos niveles del río Guaviare.

NIVELES ALTOS EN EL RÍO INIRIDA

Se mantiene esta alerta dado que continúa la tendencia de ascenso en los niveles del río Inírida, con valores en el rango de altos para la época los cuales han superado las cotas críticas de afectación de los sectores ribereños más bajos del municipio de Puerto Inírida. El IDEAM recomienda a la población en general y a las autoridades locales tomar las medidas pertinentes ante los impactos que pueden ocasionar las inundaciones del río.

NIVELES ALTOS EN EL RÍO META EN LA CUENCA MEDIA Y BAJA

A pesar que los niveles del río Meta a la altura de Puerto López y Cabuyaro registran en los últimos días una tendencia al descenso, los niveles se encuentran altos y presentan afectaciones en algunas poblaciones ribereñas. Igualmente, se prevé en el transcurso del día crecientes súbitas en algunos afluentes, tales como los ríos Humea, Guayuriba, Guacavía, Guatiquía y en especial en los ríos Cusiana y Cravo Sur. El IDEAM reitera el llamado para que los pobladores ribereños se mantengan muy atentos al comportamiento de los niveles de estos ríos.

NIVELES ALTOS EN EL RÍO ORINOCO

Permanecen altos los niveles del río Orinoco en inmediaciones del municipio de Puerto Carreño – Vichada (ubicado en la confluencia entre los ríos Orinoco y Meta), con valores actuales que superan la cota de desbordamiento de los sectores más bajos de este municipio. El IDEAM recomienda a los pobladores ribereños y autoridades locales tomar las medidas pertinentes ante los impactos que puedan ocasionar los incrementos del nivel de los ríos Orinoco y Meta.

**ALERTA
ROJA**

ALERTAS POR NIVELES DE LOS RÍOS

REGIÓN CARIBE

SITIOS PARA LOS CUALES SE GENERA LA ALERTA

ALERTA NARANJA

PROBABILIDAD DE INCREMENTOS SÚBITOS EN LA CUENCA DEL RIO SAN JORGE

Debido a las significativas precipitaciones registradas en la cuenca alta, se prevé la ocurrencia de aumentos súbitos de nivel en los principales ríos de la región, especialmente en los ríos, San Jorge, San Pedro y Uré. El IDEAM recomienda a la población ribereña prestar atención al comportamiento de los niveles de los ríos en esta zona, dada la probabilidad de ocurrencia de precipitaciones que podrían generar desbordamientos en algunos arroyos y quebradas de la región.

REGIÓN ANDINA

SITIOS PARA LOS CUALES SE GENERA LA ALERTA

ALERTA NARANJA

PROBABILIDAD DE CRECIENTES SÚBITAS EN LOS RÍOS DE ALTA MONTAÑA DEL DEPARTAMENTO DE ANTIOQUIA, CÓRDOBA Y SUCRE

Se sube el nivel de alerta debido a que persisten las precipitaciones fuertes en los departamentos de Antioquía, Córdoba y Sucre, en especial en la Serranía de San Gerónimo las cuales se prevé generen incrementos súbitos en ríos y quebradas de alta pendiente, en especial los ríos San José, Tenche, El Bagre, Nechí, Taraza, Mulatos, León, Chigorodó, Carepa, Apartadó, Vijagüal, Zungo, Grande, Guadualito, Currulao, Turbo, y los ubicados en el sur de Córdoba como la parte alta del río Sinú, el río San Pedro y San Jorge, entre otros. La recomendación se extiende el río Cauca, sus quebradas y principales afluentes y los municipios de Caucasia, Sabanalarga, Nechí, Ituango, Cocorná, Caucasia, Salgar, Cáceres, Apartadó, en especial la quebrada La Liboriana y el río San Juan, en el sector comprendido entre los municipios de Andes y Puerto Valdivia. El IDEAM recomienda las autoridades locales y a la población en general estar atentos ante la probabilidad de ocurrencia de crecientes súbitas en ríos de alta pendiente de estos departamentos.

REGIÓN PACÍFICA

SITIOS PARA LOS CUALES SE GENERA LA ALERTA

ALERTA NARANJA

SE PREVÉ ASCENSO EN EL NIVEL DEL RÍO ATRATO

Producto de las lluvias en la cuenca alta del río Atrato, se presenta incremento en los niveles a la altura del municipio de Quibdó, por tanto, se recomienda a los pobladores ribereños de sectores bajos estar atentos al comportamiento del río.

ALERTAS POR NIVELES DE LOS RÍOS

REGIÓN CARIBE

SITIOS PARA LOS CUALES SE GENERA LA ALERTA

PROBABILIDAD DE INCREMENTOS SÚBITOS EN LOS RÍOS DEL GOLFO DE URABÁ

Persisten las precipitaciones en el Golfo Urabá (departamentos Antioquia y Chocó), por tanto, se prevé incrementos súbitos de carácter moderado en los niveles de los ríos Mulatos, León, Chigorodó, Carepa, Apartadó, Vijagüal, Zungo, Grande, Guadualito, Currulao y Turbo. El IDEAM recomienda a la ciudadanía en general especial atención al comportamiento en los niveles de estos ríos, dado que se pronostica continúen las lluvias en la región.

ALERTA AMARILLA

SE PREVÉ ASCENSO EN LOS NIVELES DE LOS RÍOS QUE DESCENDEN DE LA SIERRA NEVADA DE SANTA MARTA

Producto de las lluvias de variada intensidad registradas el día de ayer en inmediaciones de la Sierra Nevada de Santa Marta, se prevé un incremento en los niveles de los ríos tales como Guachaca, Piedras, Minca, Ancho, Don Diego y Palomino en el transcurso del día de hoy. Se recomienda a la población en general estar atentos ante posibles ascensos significativos en los niveles de estos ríos.

REGIÓN ANDINA

SITIOS PARA LOS CUALES SE GENERA LA ALERTA

PROBABILIDAD DE INCREMENTOS SÚBITOS EN LOS RÍOS DE LOS DEPARTAMENTOS DE SANTANDER Y BOYACÁ

Debido a las fuertes precipitaciones presentadas en los departamentos de Santander y Boyacá y de acuerdo con el pronóstico del tiempo indica fuertes precipitaciones sobre estos departamentos, se establece este nivel de alerta amarilla con probabilidad de incrementos súbitos para quebradas y ríos tales como: Carare (Minero), Cimitarra, Opón, Oponcito, Lebrija, Suratá, Rio de Oro, Guazo, Suarez, Chicamocha, Moniquirá y sus afluentes. El IDEAM recomienda especial atención ante el probable incremento del nivel en los anteriores ríos.

ALERTA AMARILLA

ALERTAS POR AMENAZAS DE INCENDIOS DE LA COBERTURA VEGETAL

ALERTA ROJA:

Amenaza Alta o muy alta de ocurrencia de incendios de la cobertura vegetal en zonas de bosques, cultivos y pastos, localizados en los siguientes municipios y sectores aledaños:

ALERTA NARANJA:

Amenaza moderada de ocurrencia de incendios de la cobertura vegetal en zonas de bosques, cultivos y pastos, localizados en los siguientes municipios y sectores aledaños:

REGIÓN CARIBE	
ALERTA ROJA	SITIOS PARA LOS CUALES SE GENERA LA ALERTA
	LA GUAJIRA: Albania, Barrancas, Hato Nuevo, Maicao, Manaure, Riohacha y Uribia.

REGIÓN CARIBE	
ALERTA NARANJA	SITIOS PARA LOS CUALES SE GENERA LA ALERTA
	CESAR: Valledupar. MAGDALENA: Algarrobo y Fundación. SUCRE: San Benito Abad.

Especial atención en el Parque Nacional Natural Macuira.

REGIÓN AMAZONIA	
ALERTA NARANJA	SITIOS PARA LOS CUALES SE GENERA LA ALERTA
	CAQUETÁ: Puerto Rico, San Vicente del Caguán.

Especial atención en el Parques Nacional Natural Cordillera de Los Picachos.

ALERTAS POR AMENAZAS DE INCENDIOS DE LA COBERTURA VEGETAL

ALERTA ROJA:

Amenaza Alta o muy alta de ocurrencia de incendios de la cobertura vegetal en zonas de bosques, cultivos y pastos, localizados en los siguientes municipios y sectores aledaños:

ALERTA NARANJA:

Amenaza moderada de ocurrencia de incendios de la cobertura vegetal en zonas de bosques, cultivos y pastos, localizados en los siguientes municipios y sectores aledaños:

REGIÓN ANDINA

SITIOS PARA LOS CUALES SE GENERA LA ALERTA

ALERTA ROJA

CAUCA: Guachene, Miranda, Padilla, Puerto Tejada, Silvia, Totoró y Villa Rica.

CUNDINAMARCA: Cajicá, La Vega, Nocaima, Pacho, San Francisco, Subachoque, Supatá, Tabio y Zipaquirá.

NARIÑO: Albán (San José), Arboleda (Berruecos), Chachagüí, Consacá, El Tablón, La Cruz, Samaniego y San Bernardo.

TOLIMA: Ataco, Espinal y Guamo.

VALLE DEL CAUCA: Buenaventura, Buga, Cali, Candelaria, Dagua, El Cerrito, Florida, Ginebra, Guacarí, Jamundí, La Cumbre, Pradera, Riofrío, San Pedro, Trujillo, Tuluá, Vijes, Yotoco y Yumbo.

REGIÓN ANDINA

SITIOS PARA LOS CUALES SE GENERA LA ALERTA

ALERTA NARANJA

CAUCA: Bolívar, Caloto y Corinto.

CESAR: Valledupar

CUNDINAMARCA: Cachipay, Chía, Cota, El Rosal y Vergara.

HUILA: Agrado, Aipe, Campoalegre, Hobo, Íquira, Neiva, Palermo, Pital, Tello, Teruel, Villavieja y Yaguará.

NARIÑO: Ancuya, Buesaco, El Peñol, El Tambo, Guaitarilla, Imués, La Florida, Linares, Los Andes (Sotomayor), Mallama (Piedrancha), Nariño, Providencia, San Pablo, San Pedro De Cartago (Cartago), Sandoná, Santa Cruz (Guachavés), Túquerres y Yacuanquer.

SANTANDER: California, Girón, Guaca, San Andrés y Santa Bárbara.

TOLIMA: Natagaima y Rioblanco.

VALLE DEL CAUCA: Andalucía, Bolívar, Bugalagrande, Calima (El Darién), Palmira Y Zarzal.

Especial atención en los Parques Nacionales Naturales Farallones de Cali y Las Hermosas.

ALERTAS POR AMENAZAS DE DESLIZAMIENTO

ALERTA ROJA:

Amenaza alta a muy alta por deslizamientos de tierra detonados por lluvias, localizados en los siguientes municipios:

ALERTA NARANJA:

Amenaza moderada por deslizamientos de tierra detonados por lluvias, localizados en los siguientes municipios:

REGIÓN ANDINA

SITIOS PARA LOS CUALES SE GENERA LA ALERTA

ALERTA NARANJA

BOYACÁ: Pajarito, Sogamoso.

REGIÓN ORINOQUÍA

SITIOS PARA LOS CUALES SE GENERA LA ALERTA

ALERTA ROJA

CASANARE: Aguazul, Yopal.

ALERTAS POR AMENAZAS DE DESLIZAMIENTO

ALERTA ROJA:

Amenaza alta a muy alta por deslizamientos de tierra detonados por lluvias, localizados en los siguientes municipios:

ALERTA NARANJA:

Amenaza moderada por deslizamientos de tierra detonados por lluvias, localizados en los siguientes municipios:

REGIÓN ANDINA

SITIOS PARA LOS CUALES SE GENERA LA ALERTA

ALERTA NARANJA

ANTIOQUIA: Alejandría, Apartadó, Carepa, Concepción, Santo Domingo, Turbo.

BOYACÁ: Labranzagrande, Pajarito, Paya.

HUILA: Acevedo, Suaza.

NORTE DE SANTANDER: Toledo.

REGIÓN ORINOQUÍA

SITIOS PARA LOS CUALES SE GENERA LA ALERTA

ALERTA NARANJA

CASANARE: Aguazul, Nunchía, Tauramena.

META: Acacías, Cubarral, Guamal, Villavicencio.

REGIÓN CARIBE

SITIOS PARA LOS CUALES SE GENERA LA ALERTA

ALERTA NARANJA

BOLÍVAR: Cantagallo.

REGIÓN PACÍFICA

SITIOS PARA LOS CUALES SE GENERA LA ALERTA

ALERTA NARANJA

CHOCÓ: Alto Baudó (Pie de Pato), Atrato (Yuto), ajo Baudó (Pizarro), Cértegui, Condoto, El Cantón del San Pablo, Istmina, Lloró, Medio Atrato, Medio Baudó, Medio, San Juan (Andagoya), Nóvita, Nuquí, Quibdó, Río Iró (Santa Rita), Río Quito, Tadó, Unión Panamericana (Animas).

NARIÑO: Tumaco, Francisco Pizarro (Salahonda), Roberto Payán.

ALERTAS METEOMARINA

MAR CARIBE

MAR CARIBE	
SITIOS PARA LOS CUALES SE GENERA LA ALERTA	
ALERTA AMARILLA	<p>POR VIENTO Y OLEAJE</p> <p>Se estima para el día de hoy viento entre 20 y 25 nudos, con posibilidad de rachas mayores. La altura del oleaje oscilara entre 2.5 m y 3.0 m. Por lo que se recomienda a pescadores y usuarios de embarcaciones de poco calado consultar con las Capitanías de puerto para monitorear la evolución del fenómeno.</p>
ALERTA NARANJA	<p>POR TIEMPO LLUVIOSO</p> <p>Persistirán las condiciones lluviosas en el occidente del mar Caribe colombiano, tanto en cercanías al litoral como mar adentro, incluyendo el Archipiélago de San Andrés y Providencia. Por lo que se recomienda a pescadores y usuarios de embarcaciones de poco calado consultar con las Capitanías de puerto para monitorear la evolución del fenómeno.</p>

OCEANO PACIFICO

OCEANO PACIFICO	
SITIOS PARA LOS CUALES SE GENERA LA ALERTA	
ALERTA AMARILLA	<p>POR TIEMPO LLUVIOSO</p> <p>Persistirán las lluvias en el océano Pacífico nacional, en especial se estiman en frente a la costa de Valle, Cauca y Nariño. Por lo que se recomienda a pescadores y usuarios de embarcaciones de poco calado consultar con las Capitanías de puerto para monitorear la evolución del fenómeno.</p>

°C: grados Celsius

m: metros

mm: milímetros

msnm: metros sobre nivel del mar

Km/h: kilómetros por hora

HLC: hora local colombiana

GOES: Geostationary Operational Environmental Satellites (Satélite Geoestacionario Operacional Ambiental).

GOES-13 es el designado GOES-Este, localizado en 75° W sobre el ecuador geográfico.

PNN: Parque Nacional Natural

SFF: Santuario de Fauna y Flora



ALERTA ROJA. PARA TOMAR ACCIÓN Advierte a los sistemas de prevención y atención de desastres sobre la amenaza que puede ocasionar un fenómeno con efectos adversos sobre la población, el cual requiere la atención inmediata por parte de la población y de los cuerpos de atención y socorro. Se emite una alerta sólo cuando la identificación de un evento extraordinario indique la probabilidad de amenaza inminente y cuando la gravedad del fenómeno implique la movilización de personas y equipos, interrumpiendo el normal desarrollo de sus actividades cotidianas.



ALERTA NARANJA. PARA PREPARARSE Indica la presencia de un fenómeno. No implica amenaza inmediata y como tanto es catalogado como un mensaje para informarse y prepararse. El aviso implica vigilancia continua ya que las condiciones son propicias para el desarrollo de un fenómeno, sin que se requiera permanecer alerta.



ALERTA AMARILLA. PARA INFORMARSE Es un mensaje oficial por el cual se difunde información. Por lo regular se refiere a eventos observados, reportados o registrados y puede contener algunos elementos de pronóstico a manera de orientación. Por sus características pretéritas y futuras difiere del aviso y de la alerta, y por lo general no está encaminado a alertar sino a informar.

CONDICIONES NORMALES Indica que no existe ninguna clase de alerta para la región o zona mencionada.

OMAR FRANCO | Director General

CHRISTIAN EUSCÁTEGUI | Jefe Oficina del Servicio de Pronósticos y Alertas

Profesionales de Turno:

Julie TOBÓN, Daniel USECHE, Henry A. ROMERO, Viviana C. CHIVATÁ, Mauricio TORRES, David CORTÉS y Laura MACÍAS.

<http://www.ideam.gov.co>

Correos electrónicos: servicio@ideam.gov.co, alertas@ideam.gov.co

Calle 25D # 96B - 70, Piso 3. Bogotá, D.C., Colombia.

Teléfono: 3075625 Ext. 1334-1336.

Síganos en:

