

INFORME TÉCNICO

DIARIO N°179

El IDEAM comunica al Sistema Nacional de Gestión del Riesgo (SNGR) y al Sistema Nacional Ambiental (SINA).

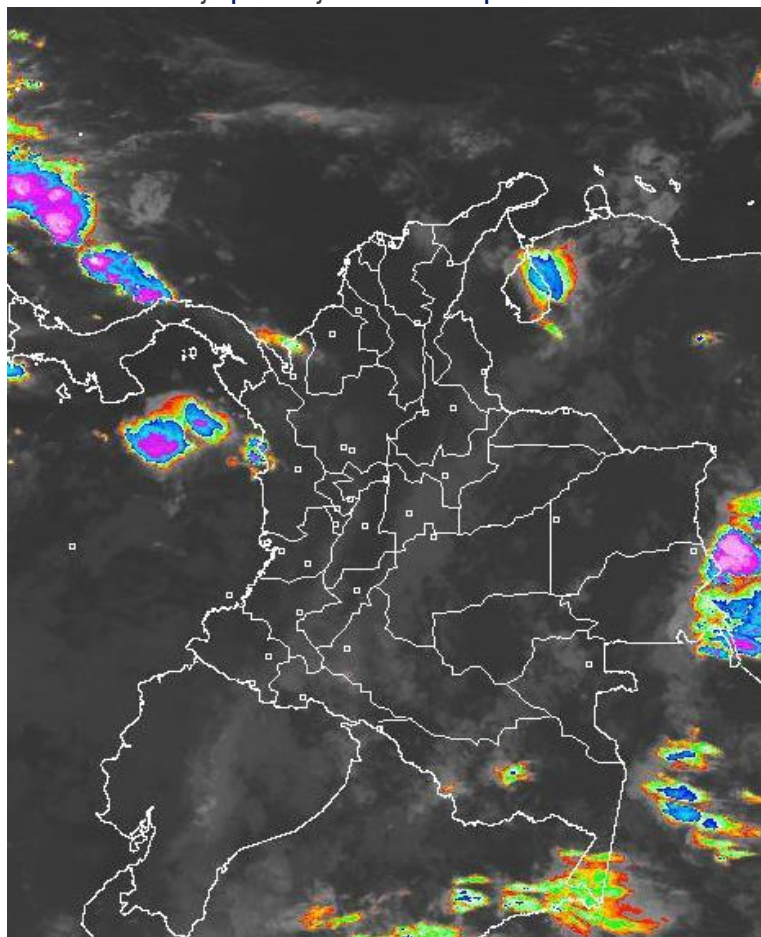
Bogotá D. C., lunes 27 de junio de 2016

Hora de actualización:
11:51 a. m. HLC



IMAGEN SATELITAL

Canal Infrarrojo | 27 de junio de 2016 | Hora 5:45 a. m. HLC



CONDICIONES HIDROMETEOROLÓGICAS ACTUALES

En las últimas horas descendieron significativamente los volúmenes de lluvias en gran parte del país, siendo el según día más seco a nivel nacional de lo corrido del mes de junio; por lo cual se esperan condiciones secas en gran parte del país, especialmente en zonas de la región Andina, oriente de Orinoquia, norte de Amazonia y regio Caribe.



Consulte todos los días el pronóstico del tiempo y las alertas hidrometeorológicas vigentes del IDEAM, en un formato de calidad. Alrededor de las 7:30 a. m. está a disposición del público en www.ideam.gov.co.

Se puede ver también en dispositivos móviles **AQUÍ**





LO MÁS DESTACADO

LLUVIAS

Las precipitaciones a nivel nacional presentaron un descenso considerable en las últimas 24 horas; éstas se concentraron en las regiones Amazonia y Orinoquia, lo mismo que en sectores aislados de la Pacífica y Andina. El mayor volumen registrado fue en el municipio de **Puerto Caicedo (Putumayo); con 45.0 mm**. Se destaca que el día de ayer ha sido el segundo menos lluvioso en el transcurso del presente mes

ALERTA ROJA

- Por niveles altos en los ríos Inírida y Guaviare con reporte de inundaciones lentas en zonas bajas y de sabana.
- Por alta posibilidad de incendios de la cobertura vegetal en algunos sectores de bosques, cultivos y pastos localizados en las regiones Caribe y Andina..
- Por deslizamientos de tierra detonados por lluvias, en sectores inestables o de alta pendiente, localizados en las regiones Andina, Pacífica y Amazonica.

ALERTA NARANJA

- Por niveles altos en los ríos Meta y sus principales afluentes.
- Por niveles altos en los principales afluentes del río Guaviare.
- Por incrementos moderados del río San Jorge.
- Por deslizamientos de tierra detonados por lluvias, en sectores inestables o de alta pendiente, localizados en varios sectores de las regiones Caribe, Orinoquia, Andina, Pacífica y Amazonica.
- Por moderada posibilidad de incendios de la cobertura vegetal en algunas áreas rurales localizadas en las regiones Caribe y Andina.

ALERTA AMARILLA

- Por crecientes súbitas en el río Mira y en ríos y quebradas que desembocan en el golfo de Urabá.
- Por niveles altos en el río San Juan, en la región Pacífica.
- Por viento y oleaje con valores por encima de lo normal, en el centro del mar Caribe colombiano.

PRONÓSTICO CONDICIONES METEOROLÓGICAS ESPECIALES

ÁREA DEL VOLCÁN GALERAS

Se estima que durante gran parte de la jornada se presente tiempo seco, aunque al finalizar el día se incrementará la nubosidad.

EL SERVICIO GEOLÓGICO COLOMBIANO reporta en nivel AMARILLO (III): CAMBIOS EN EL COMPORTAMIENTO DE LA ACTIVIDAD VOLCÁNICA. Lat: 1.55 Lon: - 77.37

ELEVACIÓN (pies)	DIRECCIÓN	VELOCIDAD	
		NUDOS	Km/h
10,000	SURESTE	20 - 25	36 - 45
18,000	ESTE	15 - 20	27 - 36
24,000	ESTE	5 - 10	9 - 18
30,000	SUROESTE	10 - 15	18 - 27

ÁREA DEL VOLCÁN NEVADO DEL HUILA

A lo largo de la jornada se estima cielo semicubierto con predominio de tiempo seco.

EL SERVICIO GEOLÓGICO COLOMBIANO reporta en nivel AMARILLO (III): CAMBIOS EN EL COMPORTAMIENTO DE LA ACTIVIDAD VOLCÁNICA. Lat: 2.92 Lon: -76.05

ELEVACIÓN (pies)	DIRECCIÓN	VELOCIDAD	
		NUDOS	Km/h
10,000	SURESTE	10 - 15	18 - 27
18,000	ESTE	20 - 25	36 - 45
24,000	ESTE	5 - 10	9 - 18
30,000	SURESTE	5 - 10	9 - 18

ÁREA DEL VOLCÁN CERRO MACHÍN

En las horas de la mañana se prevé tiempo seco. Después del mediodía se incrementará la nubosidad con precipitaciones.

EL SERVICIO GEOLÓGICO COLOMBIANO reporta en nivel AMARILLO (III): CAMBIOS EN EL COMPORTAMIENTO DE LA ACTIVIDAD VOLCÁNICA. Lat: 4.80 Lon: -75.62

ELEVACIÓN (pies)	DIRECCIÓN	VELOCIDAD	
		NUDOS	Km/h
10,000	SURESTE	10 - 15	18 - 27
18,000	ESTE	20 - 25	36 - 45
24,000	ESTE	15 - 20	27 - 36
30,000	SURESTE	5 - 10	9 - 18

ÁREA DEL VOLCÁN NEVADO DEL RUIZ

A lo largo de la jornada se estima cielo semicubierto con predominio de tiempo seco.

EL SERVICIO GEOLÓGICO COLOMBIANO reporta en nivel AMARILLO (III): CAMBIOS EN EL COMPORTAMIENTO DE LA ACTIVIDAD VOLCÁNICA. Lat: 4.89 Lon: -75.32

ELEVACIÓN (pies)	DIRECCIÓN	VELOCIDAD	
		NUDOS	Km/h
10,000	SURESTE	10 - 15	18 - 27
18,000	ESTE	20 - 25	36 - 45
24,000	ESTE	10 - 15	18 - 27
30,000	SURESTE	5 - 10	9 - 18

ÁREA DEL COMPLEJO VOLCÁNICO CHILES-CERRO NEGRO DE

En las horas de la mañana se prevé tiempo seco. Después del mediodía se incrementará la nubosidad con precipitaciones.

EL SERVICIO GEOLÓGICO COLOMBIANO reporta en nivel AMARILLO (III): CAMBIOS EN EL COMPORTAMIENTO DE LA ACTIVIDAD VOLCÁNICA. Lat: 0.81-Lon:77.93 Lat: 0.76 Lon: -77.95

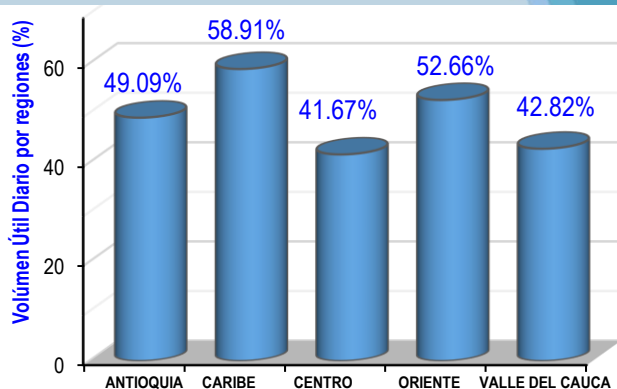
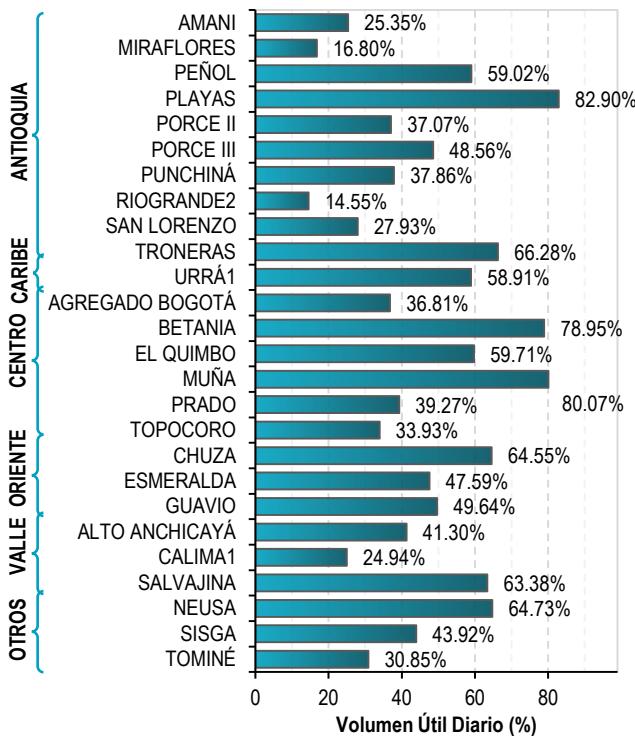
ELEVACIÓN (pies)	DIRECCIÓN	VELOCIDAD	
		NUDOS	Km/h
10,000	SURESTE	10 - 15	18 - 27
18,000	ESTE	15 - 20	27 - 36
24,000	ESTE	10 - 15	18 - 27
30,000	SURESTE	5 - 10	9 - 18

ESTADO DE LOS EMBALSES

A continuación se relaciona el volumen útil diario de los principales embalses del país (expresado en porcentaje), de acuerdo con la información reportada por XM S.A. E.S.P en la siguiente dirección electrónica:

<http://ido.xm.com.co/ido/SitePages/hidrologia.aspx?q=reservas>

VOLÚMEN ÚTIL DIARIO EN LOS PRINCIPALES EMBALSES DEL PAÍS



Para estar informado diariamente de lo que pasa con el **pronóstico del tiempo y las alertas.**

Síguenos en Twitter
@IDEAMColombia



PRECIPITACIONES

A continuación se relacionan los municipios donde en las últimas 24 horas se registraron precipitaciones iguales o superiores a 20.0 mm.

DEPARTAMENTO	MUNICIPIO o CORREGIMIENTO
AMAZONAS	El Encanto (40.0).
CAUCA	López de Micay (30.0).
GUAINÍA	Puerto Inírida (27.0).
NARIÑO	Francisco Pizarro (30.0).
NORTE DE SANTANDER	Toledo (31.0)
PUTUMAYO	Puerto Caicedo (45.0) , San Francisco (33.6).

Para estar informado diariamente de lo que pasa con el **pronóstico del tiempo y las alertas.**

Síguenos en Twitter
@IDEAMColombia



A continuación se relacionan los municipios donde en las últimas 24 horas se registraron temperaturas iguales o superiores a 35.0 °C.

TEMPERATURAS MÁXIMAS

DEPARTAMENTO	MUNICIPIO o CORREGIMIENTO
ANTIOQUIA	Valparaíso (35.2).
ATLÁNTICO	Manatí (35.0).
BOLÍVAR	María La Baja (37.2), El Guamo (35.0).
CESAR	Valledupar (38.0).
HUILA	Villavieja (36.4).
LA GUAJIRA	Manaure (37.8), Riohacha (35.2), Uribia (35.0).
NORTE DE SANTANDER	Cúcuta (35.4).
SANTANDER	Capitanejo (35.6).
TOLIMA	Natagaima (36.4), Saldaña (35.6).



PRONÓSTICO METEOROLÓGICO



Lunes 27 y martes 28 de junio de 2016

REGIÓN	PRONÓSTICO
SABANA DE BOGOTÁ	<p>LUNES. En las primeras horas del día se espera condiciones nubosas predominado el tiempo seco. Para las horas de la tarde se esperan precipitaciones ligeras y sectorizadas en el norte de la ciudad y de la sabana, el resto de la ciudad con tiempo seco. En la noche son probables precipitaciones en el nororiente del área, el resto de la ciudad tendrá condiciones secas.</p> <p>MARTES. Cielo mayormente nublado con tiempo seco en la mañana. A mediados de la tarde y durante la noche se pronostican lloviznas en el noroccidente del área.</p>
CARIBE	<p>LUNES. En las primeras horas de la jornada son previstas lluvias y/o lloviznas en el oriente de Córdoba y norte de Cesar. El resto de la región con tiempo seco. Para la tarde se estiman precipitaciones en áreas de Magdalena, Cesar y en el sur de La Guajira, Bolívar y Córdoba. Para la noche se prevé que las precipitaciones más intensas se concentren en zonas de Córdoba, Sucre, Bolívar, Cesar y en el centro y sur de La Guajira. Probabilidad de actividad eléctrica.</p> <p>MARTES. Se estima precipitaciones entre ligeras y moderadas con tormentas eléctricas en el occidente y oriente de la región, en zonas de Córdoba, Sucre, Bolívar, Cesar y en la Sierra Nevada de Santa Marta.</p>
ARCHIPIÉLAGO DE SAN ANDRÉS, PROVIDENCIA Y SANTA CATALINA	<p>LUNES. Para las primeras horas son estimadas condiciones de cielo mayormente cubierto con probabilidad de lluvias fuertes. En la tarde mayor nubosidad con lluvias acompañadas de tormentas eléctricas. En la noche se mantendrán las precipitaciones en el sector.</p> <p>MARTES. Se prevé nubosidad abundante con lluvias a diferentes horas. Alta posibilidad de actividad eléctrica.</p>
MAR CARIBE	<p>LUNES. Se prevé lluvias con posibilidad de tormentas eléctricas en el occidente de Caribe colombiano, especialmente en alta mar. Precipitaciones menos intensas en Golfo de Urabá y en las costas de Córdoba, Sucre y Magdalena.</p> <p>MARTES. Se mantendrán las lluvias de variada intensidad en el occidente de Caribe colombiano, principalmente en alta mar. No se descartan lloviznas en el Golfo de Urabá y costas de Córdoba.</p>
ANDINA	<p>LUNES. Durante las primeras horas de la jornada se prevé cielo mayormente cubierto con probabilidad de lloviznas en áreas del norte de Antioquia, el resto de la región con predominio de tiempo seco y cielo parcialmente cubierto. En la tarde las precipitaciones son estimadas en Antioquia y de menor intensidad en sectores de los Santanderes, oriente de Boyacá y norte Cundinamarca, el resto de la región con predominio de tiempo seco. Para la noche son estimadas precipitaciones en sectores de Antioquia, los Santanderes y Cundinamarca. El resto de la región predominara el tiempo seco.</p> <p>MARTES. Se mantendrán las precipitaciones más intensas en el norte de la región, en áreas de Antioquia y los Santanderes. No se descartan lloviznas en áreas de Cundinamarca, Boyacá y Caldas.</p>

Planeando tu día?
Descarga YA y conoce...



Consúltalo a diario y únete a la Cultura del Pronóstico del IDEAM

Disponible para  



PRONÓSTICO METEOROLÓGICO



Lunes 27 y martes 28 de junio de 2016

REGIÓN	PRONÓSTICO
INSULAR PACÍFICA	<p>LUNES. En Gorgona son estimadas lluvias en las primeras y últimas horas de la jornada. Para Malpelo condiciones mayormente cubiertas con tiempo seco.</p> <p>MARTES Para Gorgona se prevén lluvias con posibilidad de actividad eléctrica en la madrugada y durante la noche. En Malpelo predominarán las condiciones secas.</p>
PACÍFICA	<p>LUNES. Son previstas condiciones de cielo parcialmente cubierto en la mañana en gran parte de la región con precipitaciones en el occidente de Chocó y el resto de la zona con tiempo seco. Durante la tarde seguirán las precipitaciones en Chocó y no se descartan lloviznas en áreas de Cauca y Valle del Cauca. Para la noche se pronostican lluvias en Chocó y precipitaciones de menor volumen en el litoral de Cauca, Valle del Cauca y Nariño. Alta posibilidad de tormentas eléctricas.</p> <p>MARTES. Se prevén lluvias con posibilidad de tormentas eléctricas en sectores de Chocó y Cauca. En el resto de la región lloviznas ligeras.</p>
OCÉANO PACÍFICO	<p>LUNES. Se prevén lluvias con tormentas eléctricas en el centro y norte de Pacífico colombiano, en alta mar y en cercanías al litoral.</p> <p>MARTES. Cielo mayormente cubierto con precipitaciones entre ligeras y moderadas en el norte del área y en zonas aledañas al litoral de Chocó, mientras que en el litoral de Cauca, Valle del Cauca y Nariño son previstas algunas lloviznas.</p>
ORINOQUÍA	<p>LUNES. Se estiman condiciones secas en las primeras horas de la jornada sobre gran parte de la región, salvo en áreas de Vichada donde no se descartan lloviznas. En las horas de la tarde son previstas lluvias en Vichada y no se descartan lloviznas en el sur de Meta. El resto de la región con tiempo seco. Para la noche se estiman lluvias en Vichada y precipitaciones menos intensas en el oriente de Casanare, Arauca y no se descartan lloviznas en el sur de Meta. No se descarta la posibilidad de descargas eléctricas.</p> <p>MARTES. Se seguirán dando lluvias en Vichada y precipitaciones menos intensas en el oriente de Arauca y en el suroccidente de Meta.</p>
AMAZONÍA	<p>LUNES. Para la mañana se prevé cielo entre parcial y mayormente nublado con precipitaciones en el sur de Amazonas, Guainía, Vaupés y en cercanías al piedemonte Amazónico. En las horas de la tarde son estimadas lluvias y/o lloviznas en el oriente de la región y en el piedemonte de Putumayo. En la noche las lluvias se concentrarán en el centro de la región en áreas de Amazonas, Guaviare, Caquetá y Putumayo.</p> <p>MARTES. Se pronostica que las lluvias de mayor volumen se concentren en el centro de la región en sectores de Putumayo, Caquetá, Guaviare y Amazonas.</p>

Planeando tu día?
Descarga YA y conoce...



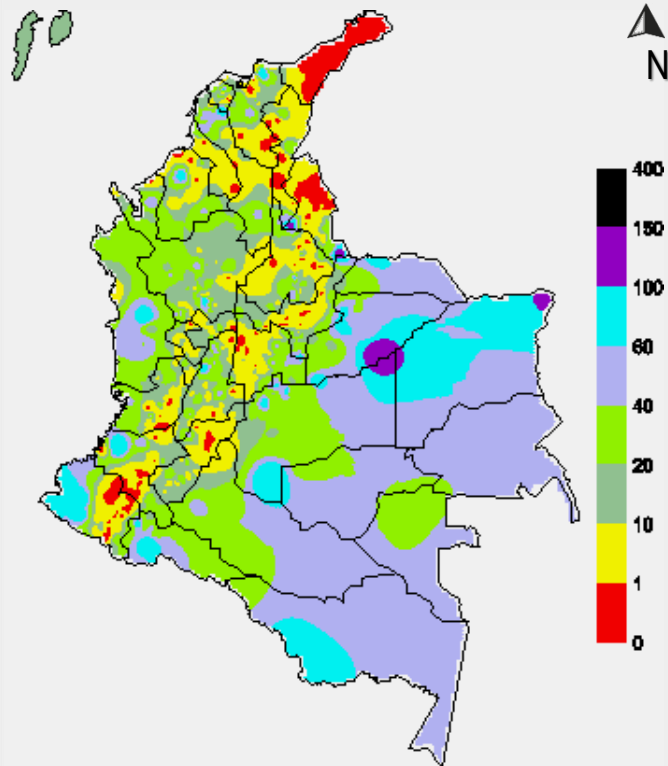
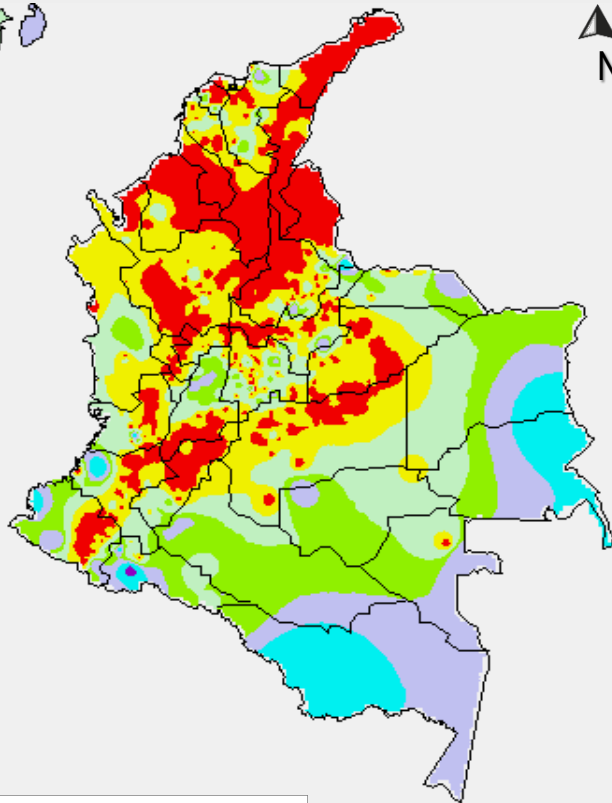
Consúltalo a diario y únete a la Cultura del Pronóstico del IDEAM

Disponible para  

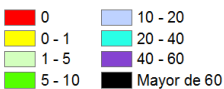
MAPAS DE PRECIPITACIÓN

Precipitación diaria: desde las 7:00 a.m. del día domingo 26 hasta las 7:00 a.m. del día lunes 27 de junio de 2016.

Precipitación de los últimos 3 días: desde las 7:00 a.m. del viernes 25 hasta las 7:00 a.m. del día lunes 27 de junio de 2016.

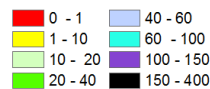


PRECIPITACIÓN EN mm



1 milímetro de precipitación equivale a 1 litro de lluvia por m²

PRECIPITACIÓN EN mm



1 milímetro de precipitación equivale a 1 litro de lluvia por m²

ALERTAS VIGENTES E INFORMACIÓN ADICIONAL

Para mayor información sobre el pronóstico del estado del tiempo, informes técnicos diarios, comunicados especiales, mapas diarios de temperaturas máximas y mínimas e información diaria de precipitación se sugiere consultar los siguientes enlaces:

- [MAPA DIARIO DE TEMPERATURA MÁXIMA.](#)
- [MAPA DIARIO DE TEMPERATURA MÍNIMA.](#)
- [INFORMACIÓN DIARIA DE PRECIPITACIÓN Y TEMPERATURA DE LOS PRINCIPALES AEROPUERTOS DEL PAÍS.](#)
- [MOAICO MAPAS DE PRECIPITACIÓN DIARIA EN MILÍMETROS.](#)

ALERTAS POR NIVELES DE LOS RÍOS

REGIÓN ORINOQUIA	
ALERTA ROJA	SITIOS PARA LOS CUALES SE GENERA LA ALERTA
	<p>NIVELES ALTOS EN EL RÍO GUAVIARE</p> <p>Se ratifica esta alerta dado que se mantiene alto el nivel del río Guaviare en inmediaciones de los municipios de San José del Guaviare (Guaviare) y Mapiripán (Meta), con valores actuales que superan la cota de desbordamiento en particular en el municipio de San José del Guaviare. Se recomienda especial atención a zonas ribereñas aguas abajo de San José del Guaviare, como El Último, La Sal, Barrancón, donde pueden presentarse anegamientos.</p>
	<p>NIVELES ALTOS EN EL RÍO INIRIDA</p> <p>Se mantiene esta alerta dado que continúan altos los niveles del río Inírida, los cuales han alcanzado valores críticos cercanos a la cota de afectación a la altura del municipio de Puerto Inírida. El IDEAM recomienda a población ribereña y a las autoridades locales y regionales tomen las medidas preventivas pertinentes ante los impactos que pueda ocasionar el incremento del nivel en el río Inírida, especialmente en el municipio de Puerto Inírida.</p>
REGIÓN ORINOQUIA	
ALERTA NARANJA	SITIOS PARA LOS CUALES SE GENERA LA ALERTA
	<p>NIVELES ALTOS EN EL RÍO META</p> <p>Se mantiene esta alerta dado que el nivel del río Meta continúa en ascenso y con valores altos para esta época del año a la altura de Puerto López, Cabuyaro y la inspección de Carupa. Lo anterior como consecuencia de los continuos aportes de los principales afluentes que descienden del piedemonte llanero, especialmente de los ríos Guacavía, Guatiquía, Guayuriba y Cravo Sur. El IDEAM recomienda a la población en general estar atenta al comportamiento de los niveles del río Meta y sus principales afluentes.</p>
	<p>NIVELES ALTOS EN LOS AFLUENTES DEL RÍO GUAVIARE</p> <p>Se mantienen los niveles altos en los ríos Ariari, Güejar y Guayabero, afluentes del río Guaviare. El IDEAM recomienda a la población en general estar atenta al comportamiento de los niveles de estos ríos.</p>

ALERTAS POR NIVELES DE LOS RÍOS

REGIÓN CARIBE	
SITIOS PARA LOS CUALES SE GENERA LA ALERTA	
ALERTA AMARILLA	<p>NIVELES EN ASCENSO EN EL RÍO SAN JORGE</p> <p>Se disminuye la alerta a amarilla, por cuanto el nivel del río San Pedro afluente al río San Jorge en la parte alta ha disminuido su nivel en las últimas horas a la altura de Puerto Libertador, y en el río San Jorge particularmente en las poblaciones de Montelíbano, Puerto Córdoba y La Apartada, en el departamento de Córdoba. Se recomienda especial atención a las poblaciones ribereñas.</p>

ALERTAS POR AMENAZAS DE INCENDIOS DE LA COBERTURA VEGETAL

ALERTA ROJA:

Amenaza Alta o muy alta de ocurrencia de incendios de la cobertura vegetal en zonas de bosques, cultivos y pastos, localizados en los siguientes municipios y sectores aledaños:

ALERTA NARANJA:

Amenaza moderada de ocurrencia de incendios de la cobertura vegetal en zonas de bosques, cultivos y pastos, localizados en los siguientes municipios y sectores aledaños:

REGIÓN CARIBE

SITIOS PARA LOS CUALES SE GENERA LA ALERTA

ALERTA ROJA

LA GUAJIRA: Albania, Barrancas, Hato Nuevo, Maicao, Manaure, Riohacha, San Juan del Cesar, Uribia, Villanueva.

REGIÓN CARIBE

SITIOS PARA LOS CUALES SE GENERA LA ALERTA

ALERTA NARANJA

ATLÁNTICO: Tubará, Puerto Colombia.
MAGDALENA: Plato.

REGIÓN ANDINA

SITIOS PARA LOS CUALES SE GENERA LA ALERTA

ALERTA ROJA

BOYACÁ: Paipa, Ráquira, San Miguel de Sema, San Pablo de Borbur, Susacón, Tinjacá, Tuta.
CAUCA: Balboa, Bolívar, Mercaderes, Patía (El Bordo), Puerto Tejada, Silvia, .Totoró.
CUNDINAMARCA: Fúquene, La Vega, Nocaima, Paime, Susa.
HUILA: Neiva, Tello, Villavieja.
NARIÑO: Arboleda (Berruecos), Belén, Buesaco, Colón (Génova), La Cruz, Leiva, Los Andes (Sotomayor), Taminango.
NORTE DE SANTANDER: Abrego, Cúcuta, La Playa, Ocaña.

REGIÓN ANDINA

SITIOS PARA LOS CUALES SE GENERA LA ALERTA

ALERTA NARANJA

ANTIOQUIA: Abejorral.
BOYACÁ: Cuítiva, Iza, Maripí.
CUNDINAMARCA: Beltrán, Guaduas, Pulí, San Francisco, San Juan De Rio Seco, Sasaima, Supatá, Útica, Vergara.
NARIÑO: El Peñol, El Rosario, San Bernardo, San Pedro De Cartago (Cartago).
TOLIMA: Ambalema, Armero (Guayabal), Falan, Mariquita, Cunday, Natagaima.
VALLE DEL CAUCA: Ginebra, Tuluá.

ALERTAS POR AMENAZAS DE INCENDIOS DE LA COBERTURA VEGETAL

ALERTA ROJA:

Amenaza Alta o muy alta de ocurrencia de incendios de la cobertura vegetal en zonas de bosques, cultivos y pastos, localizados en los siguientes municipios y sectores aledaños:

ALERTA NARANJA:

Amenaza moderada de ocurrencia de incendios de la cobertura vegetal en zonas de bosques, cultivos y pastos, localizados en los siguientes municipios y sectores aledaños:

REGIÓN ANDINA

SITIOS PARA LOS CUALES SE GENERA LA ALERTA

ALERTA ROJA

BOYACÁ: Paipa, Ráquira, San Miguel de Sema, San Pablo de Borbur, Susacón, Tinjacá, Tuta.

CAUCA: Balboa, Bolívar, Mercaderes, Patía (El Bordo), Puerto Tejada, Silvia, Totoró.

CUNDINAMARCA: Fúquene, La Vega, Nocaima, Paime, Susa.

HUILA: Neiva, Tello, Villavieja.

NARIÑO: Arboleda (Berruecos), Belén, Buesaco, Colón (Génova), La Cruz, Leiva, Los Andes (Sotomayor), Taminango.

NORTE DE SANTANDER: Abrego, Cúcuta, La Playa, Ocaña.

REGIÓN ANDINA

SITIOS PARA LOS CUALES SE GENERA LA ALERTA

ALERTA NARANJA

ANTIOQUIA: Abejorral.

BOYACÁ: Cuítiva, Iza, Maripí.

CUNDINAMARCA: Beltrán, Guaduas, Pulí, San Francisco, San Juan De Rio Seco, Sasaima, Supatá, Útica, Vergara.

NARIÑO: El Peñol, El Rosario, San Bernardo, San Pedro De Cartago (Cartago).

TOLIMA: Ambalema, Armero (Guayabal), Falan, Mariquita, Cunday, Natagaima.

VALLE DEL CAUCA: Ginebra, Tuluá.

ALERTAS POR AMENAZAS DE DESLIZAMIENTO

ALERTA ROJA:

Amenaza alta a muy alta por deslizamientos de tierra detonados por lluvias, localizados en los siguientes municipios:

ALERTA NARANJA:

Amenaza moderada por deslizamientos de tierra detonados por lluvias, localizados en los siguientes municipios:

REGIÓN CARIBE

REGIÓN CARIBE	
ALERTA NARANJA	SITIOS PARA LOS CUALES SE GENERA LA ALERTA
	<p>CESAR: San Alberto.</p> <p>MAGDALENA: Ciénaga y Santa Marta (Distrito Turístico Cultural).</p>

REGIÓN ANDINA

REGIÓN ANDINA	
ALERTA ROJA	SITIOS PARA LOS CUALES SE GENERA LA ALERTA
	<p>NORTE DE SANTANDER: Toledo.</p>

REGIÓN ANDINA

REGIÓN ANDINA	
ALERTA NARANJA	SITIOS PARA LOS CUALES SE GENERA LA ALERTA
	<p>ANTIOQUIA: Carmen de Viboral</p> <p>BOYACÁ: Cubará, Paya, San Luis de Gaceno y Santa María.</p> <p>CUNDINAMARCA: Bituima, Guayabetal y Quipile.</p> <p>NORTE DE SANTANDER: Chitagá y La Esperanza.</p> <p>SANTANDER: Barbosa, y Cabrera</p> <p>TOLIMA: Ibagué, Líbano y Villahermosa.</p>

REGIÓN PACÍFICA

REGIÓN PACÍFICA	
ALERTA ROJA	SITIOS PARA LOS CUALES SE GENERA LA ALERTA
	<p>CAUCA: López y El Tambo</p>

ALERTAS POR AMENAZAS DE DESLIZAMIENTO

ALERTA ROJA:

Amenaza alta a muy alta por deslizamientos de tierra detonados por lluvias, localizados en los siguientes municipios:

ALERTA NARANJA:

Amenaza moderada por deslizamientos de tierra detonados por lluvias, localizados en los siguientes municipios:

REGIÓN PACÍFICA

SITIOS PARA LOS CUALES SE GENERA LA ALERTA

ALERTA NARANJA

CAUCA: Timbiquí, Guapi y Piamonte
CHOCÓ: Alto Baudó (Pie de Pato), Atrato (Yuto), Bagadó, Bajo Baudó (Pizarro), Cértegui, Condoto, El Cantón del San Pablo (Managrú), El Carmen, Istmina, Lloró, Medio Atrato (Beté), Medio Baudó(Boca de Pepé), Medio San Juan (Andagoya), Nóvita, Nuquí, Quibdó, Río Iró (Santa Rita), Río Quito (Paimadó), San José del Palmar, Tadó y Unión Panamericana (Animas).
NARIÑO: Barbacoas, Francisco Pizarro (Salahonda), Maguí (Payán), Mosquera, Ricaurte, Roberto Payán (San José) y Tumaco.
VALLE DEL CAUCA: Buenaventura.

REGIÓN ORINOQUÍA

SITIOS PARA LOS CUALES SE GENERA LA ALERTA

ALERTA NARANJA

CASANARE: Nunchía y Yopal.
META: Acacías, Cubarral, El Calvario, El Castillo, La Macarena, Restrepo, Villavicencio y Vistahermosa.

REGIÓN AMAZONIA

SITIOS PARA LOS CUALES SE GENERA LA ALERTA

ALERTA ROJA

PUTUMAYO: San Francisco

REGIÓN AMAZONÍA

SITIOS PARA LOS CUALES SE GENERA LA ALERTA

ALERTA NARANJA

CAQUETÁ: San José del Fragua.
PUTUMAYO: Mocoa, Orito, Santiago, Sibundoy y Villagarzón.

ALERTAS METEOMARINA

MAR CARIBE

SITIOS PARA LOS CUALES SE GENERA LA ALERTA

ALERTA AMARILLA

POR VIENTO Y OLEAJE

Se estima para el día de hoy viento entre 25 y 30 nudos (46-54 km/h) , con posibilidad de rachas mayores. La altura del oleaje oscilara entre 3.0 m y 4.0 m. Esta situación se presentará en especial al centro del Caribe. Por lo que se recomienda a pescadores y usuarios de embarcaciones de poco calado consultar con las Capitanías de puerto para monitorear la evolución del fenómeno.

ALERTA AMARILLA

POR PLEAMAR

Hasta el 28 junio del año en curso, se presentará pleamar en el Caribe colombiano, y hasta el 1 de julio del año en curso en el área de San Andrés y Providencia asociada con la marea astronómica. Por lo que se recomienda a habitantes costeros estar atentos a la evolución del fenómeno.

OCÉANO PACÍFICO

SITIOS PARA LOS CUALES SE GENERA LA ALERTA

SIN ALERTAS

CODICIONES NORMALES

°C: grados Celsius

m: metros

mm: milímetros

msnm: metros sobre nivel del mar

Km/h: kilómetros por hora

HLC: hora local colombiana

GOES: Geostationary Operational Environmental Satellites (Satélite Geoestacionario Operacional Ambiental).

GOES-13 es el designado GOES-Este, localizado en 75° W sobre el ecuador geográfico.

PNN: Parque Nacional Natural

SFF: Santuario de Fauna y Flora



ALERTA ROJA. PARA TOMAR ACCIÓN Advierte a los sistemas de prevención y atención de desastres sobre la amenaza que puede ocasionar un fenómeno con efectos adversos sobre la población, el cual requiere la atención inmediata por parte de la población y de los cuerpos de atención y socorro. Se emite una alerta sólo cuando la identificación de un evento extraordinario indique la probabilidad de amenaza inminente y cuando la gravedad del fenómeno implique la movilización de personas y equipos, interrumpiendo el normal desarrollo de sus actividades cotidianas.



ALERTA NARANJA. PARA PREPARARSE Indica la presencia de un fenómeno. No implica amenaza inmediata y como tanto es catalogado como un mensaje para informarse y prepararse. El aviso implica vigilancia continua ya que las condiciones son propicias para el desarrollo de un fenómeno, sin que se requiera permanecer alerta.



ALERTA AMARILLA. PARA INFORMARSE Es un mensaje oficial por el cual se difunde información. Por lo regular se refiere a eventos observados, reportados o registrados y puede contener algunos elementos de pronóstico a manera de orientación. Por sus características pretéritas y futuras difiere del aviso y de la alerta, y por lo general no está encaminado a alertar sino a informar.

CONDICIONES NORMALES Indica que no existe ninguna clase de alerta para la región o zona mencionada.

OMAR FRANCO | Director General

CHRISTIAN EUSCÁTEGUI | Jefe Oficina del Servicio de Pronósticos y Alertas

Profesionales de Turno:

Fabio BERNAL, Viviana CHIVATÁ, Sonia BERMÚDEZ, Mirovan SVERKO, Carlos PINZÓN, Mauricio TORRES y Alberto PARDO.

<http://www.ideam.gov.co>

Correos electrónicos: servicio@ideam.gov.co, alertas@ideam.gov.co

Calle 25D # 96B - 70, Piso 3. Bogotá, D.C., Colombia.

Teléfono: 3075625 Ext. 1334-1336.

Síguenos en:

