

INFORME TÉCNICO DIARIO Nº 170

El IDEAM comunica al Sistema Nacional de Gestión del Riesgo (SNGR) y al Sistema Nacional Ambiental (SINA).

Bogotá D. C., sábado 18 de junio. Hora de actualización: 11:30 a. m. HLC



Instituto de Hidrología
Meteorología y
Estudios Ambientales

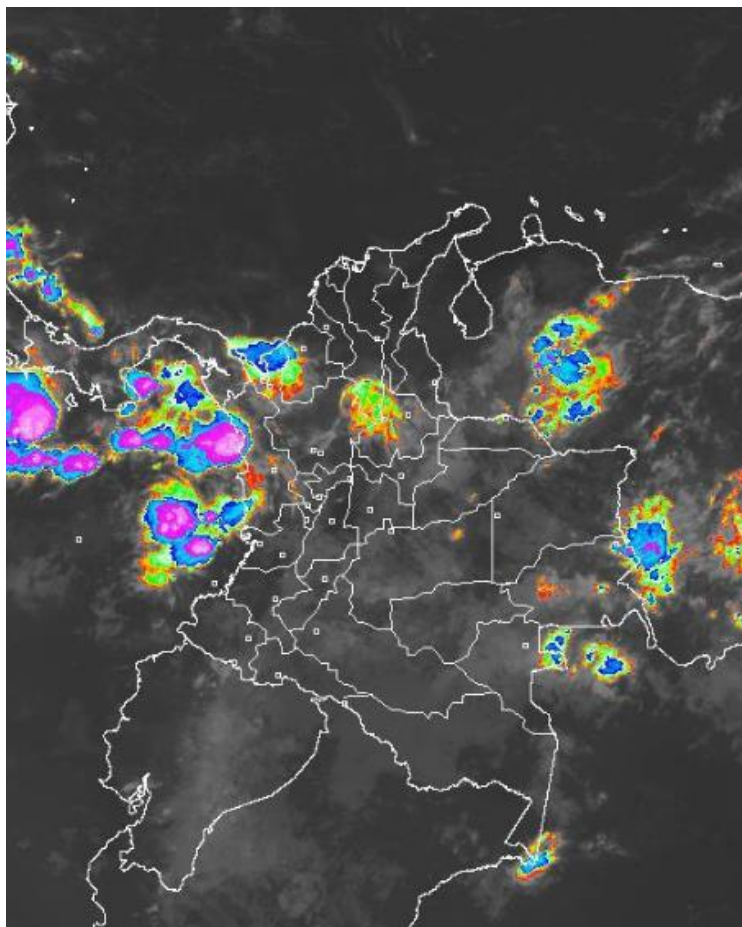
Cll. 25D N° 96B-70

CONDICIONES HIDROMETEOROLÓGICAS ACTUALES

En el transcurso de la mañana se ha presentado condiciones de cielo parcialmente cubierto en amplios sectores de la región; sin embargo se registraron lluvias en Antioquia y Córdoba. Los pronósticos indican que para horas de la tarde y noche las precipitaciones más importantes se presentarán en el occidente, noroccidente y oriente del territorio nacional.

IMAGEN SATELITAL

Canal Infrarrojo | 18 de junio | Hora 7:45 a. m. HLC



Consulte todos los días el pronóstico del tiempo y las alertas hidrometeorológicas vigentes del IDEAM, en un formato de calidad. Alrededor de las 7:30 a. m. está a disposición del público en www.ideam.gov.co.

Se puede ver también en dispositivos móviles **AQUÍ**



LO MÁS DESTACADO

ALERTA ROJA
PARA TOMAR ACCIÓN

ALERTA NARANJA
PARA PREPARARSE

ALERTA AMARILLA
PARA INFORMARSE

LLUVIAS

En las últimas 24 horas las precipitaciones se registraron en sectores de las regiones Orinoquia, Amazonia, Caribe, Pacífica y Andina. El mayor volumen se registró en los municipios de San Francisco (Putumayo) con 81.3mm y Vistahermosa (Meta) con 80.0mm.

ALERTA ROJA

- Por amenaza alta de deslizamientos de tierra detonados por lluvias, en sectores inestables o de alta pendiente, localizados en algunos municipios del departamento de Norte de Santander.
- Por alta posibilidad de incendios de la cobertura vegetal en municipios de las regiones Caribe y Andina.

ALERTA NARANJA

- Por niveles altos del Inírida y del río Upía en sus cauce principales.
- Por deslizamientos de tierra detonados por lluvias, en sectores inestables o de alta pendiente, localizados en varios municipios de las regiones Andina, Caribe, Pacífica, Amazónica y Orinoquia
- Por moderada posibilidad de incendios de la cobertura vegetal en municipios de la región Caribe y Andina.

ALERTA AMARILLA

- Por probabilidad de incrementos súbitos de nivel en los ríos que vierten en el Golfo de Urabá.
- Por niveles altos en el río Meta y el cauce principal del río Guaviare.
- Por tiempo lluvioso en el Océano Pacífico.

PRONÓSTICO CONDICIONES METEOROLÓGICAS ESPECIALES

ÁREA DEL VOLCÁN GALERAS

A lo largo de la jornada se estima cielo semicubierto con predominio de tiempo seco.

EL SERVICIO GEOLÓGICO COLOMBIANO reporta en nivel AMARILLO (III): CAMBIOS EN EL COMPORTAMIENTO DE LA ACTIVIDAD VOLCÁNICA. Lat:1.55 Lon:-77.37

ELEVACIÓN (pies)	DIRECCIÓN	VELOCIDAD	
		NUDOS	Km/h
10,000	SURESTE	15 - 20	27 - 36
18,000	SURESTE	10 - 15	18 - 27
24,000	SURESTE	5 - 10	9 - 18
30,000	ESTE	5 - 10	9 - 18

ÁREA DEL VOLCÁN NEVADO DEL HUILA

A lo largo de la jornada se estima cielo semicubierto con predominio de tiempo seco.

El SERVICIO GEOLÓGICO COLOMBIANO reporta en nivel AMARILLO (III): CAMBIOS EN EL COMPORTAMIENTO DE LA ACTIVIDAD VOLCÁNICA. Lat:2.92 Lon:-76.05

ELEVACIÓN (pies)	DIRECCIÓN	VELOCIDAD	
		NUDOS	Km/h
10,000	ESTE	10 - 15	18 - 27
18,000	ESTE	20 - 25	36 - 45
24,000	ESTE	5 - 10	9 - 18
30,000	ESTE	5 - 10	9 - 18

ÁREA DEL VOLCÁN CERRO MACHÍN

A lo largo de la jornada se estima cielo semicubierto con predominio de tiempo seco.

El SERVICIO GEOLÓGICO COLOMBIANO reporta en nivel AMARILLO (III): CAMBIOS EN EL COMPORTAMIENTO DE LA ACTIVIDAD VOLCÁNICA. Lat:4.80 Lon:-76.62

ELEVACIÓN (pies)	DIRECCIÓN	VELOCIDAD	
		NUDOS	Km/h
10,000	SURESTE	5 - 10	9 - 18
18,000	SURESTE	15 - 20	27 - 36
24,000	SURESTE	10 - 15	18 - 27
30,000	ESTE	5 - 10	9 - 18

ÁREA DEL VOLCÁN NEVADO DEL RUIZ

A lo largo de la jornada se estima cielo semicubierto con predominio de tiempo seco.

El SERVICIO GEOLÓGICO COLOMBIANO reporta en nivel AMARILLO (III): CAMBIOS EN EL COMPORTAMIENTO DE LA ACTIVIDAD VOLCÁNICA. Lat:4.89 Lon:-75.32

ELEVACIÓN (pies)	DIRECCIÓN	VELOCIDAD	
		NUDOS	Km/h
10,000	SUR	10 - 15	18 - 27
18,000	SURESTE	15 - 20	27 - 36
24,000	SURESTE	10 - 15	18 - 27
30,000	ESTE	5 - 10	9 - 18

ÁREA DEL COMPLEJO VOLCÁNICO CHILES-CERRO NEGRO DE

Se estima que durante gran parte de la jornada se presente tiempo seco, aunque al finalizar el día se incrementará la nubosidad.

El SERVICIO GEOLÓGICO COLOMBIANO reporta en nivel AMARILLO (III): CAMBIOS EN EL COMPORTAMIENTO DE LA ACTIVIDAD VOLCÁNICA. Lat:0.81-Lon:77.93 Lat:0.76 Lon:-77.95

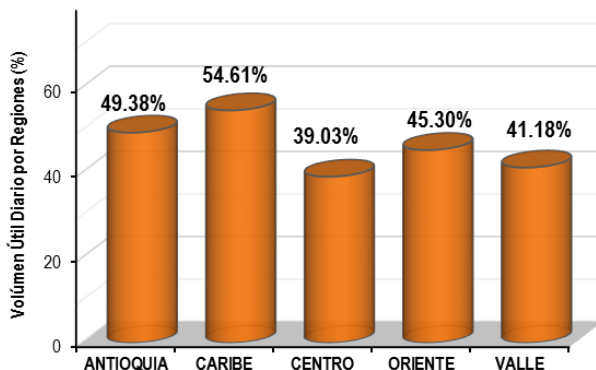
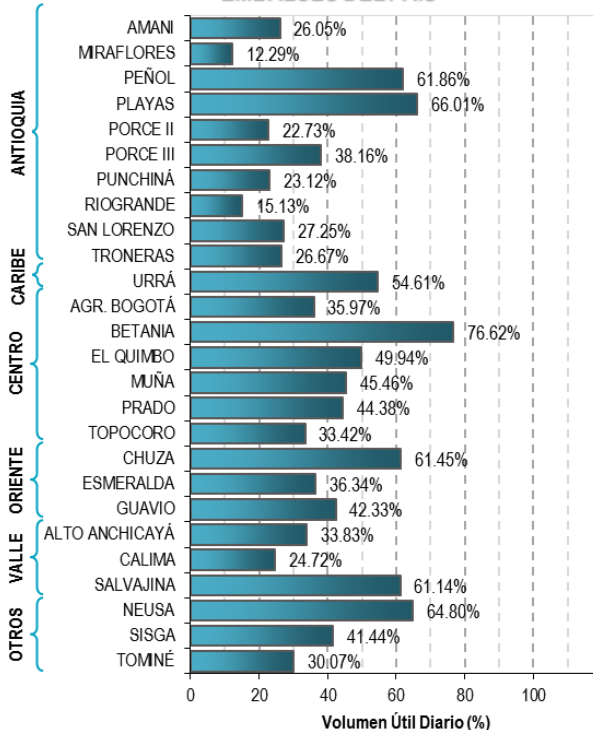
ELEVACIÓN (pies)	DIRECCIÓN	VELOCIDAD	
		NUDOS	Km/h
10,000	SURESTE	10 - 15	18 - 27
18,000	SURESTE	10 - 15	18 - 27
24,000	SURESTE	5 - 10	9 - 18
30,000	SURESTE	5 - 10	9 - 18

ESTADO DE LOS EMBALSES

A continuación se relaciona el volumen útil diario de los principales embalses del país (expresado en porcentaje), de acuerdo con la información reportada por XM S.A. E.S.P en la siguiente dirección electrónica:

<http://ido.xm.com.co/ido/SitePages/hidrologia.aspx?q=reservas>

VOLÚMEN ÚTIL DIARIO EN LOS PRINCIPALES EMBALSES DEL PAÍS



Para estar informado diariamente de lo que pasa con el **pronóstico del tiempo y las alertas.**

Síguenos en Twitter
@IDEAMColombia



PRECIPITACIONES

A continuación se relacionan los municipios donde en las últimas 24 horas se registraron precipitaciones iguales o superiores a 20.0 mm.

DEPARTAMENTO	MUNICIPIO o CORREGIMIENTO
AMAZONAS	El Encanto (56.5), Leticia (25.7),
ANTIOQUIA	Valdivia (45.3), Angostura (38.0), Turbo (38.0), Arboletes (25.4),
BOYACA	Muzo (24.2), Zetaquirá (20.4),
CASANARE	Sabanalarga (37.0), Yopal (corregimiento la Chaparrera) (27.0),
CHOCO	Quibdó (42.5), Lloró (27.8), Istmina (26.0),
CORDOBA	Ayapel (25.0), Planeta Rica (21.4),
CUNDINAMARCA	Chocontá (30.0),
META	Vistahermosa (80.0), Puerto Rico (65.0), Vistahermosa (43.0), Restrepo (22.0),
NARIÑO	Puerres (47.2), Pasto (33.3), Barbacoas (30.0), Pasto (26.1),
PUTUMAYO	San Francisco (81.3), Villagarzón (59.0), San Francisco (55.6),
Putumayo	Mocoa (52.3),
PUTUMAYO	Mocoa (43.8), San Miguel (40.0), Puerto Caicedo (39.0), Santiago (30.5), San Francisco (30.0), Puerto Guzmán (24.5),
SANTANDER	Puerto Parra (78.0), Barrancabermeja (24.4), Contratación (21.0)

Para estar informado diariamente de lo que pasa con el pronóstico del tiempo y las alertas.

Síguenos en Twitter
 @IDEAMColombia



TEMPERATURAS MÁXIMAS

A continuación se relacionan los municipios donde en las últimas 24 horas se registraron temperaturas iguales o superiores a 35.0 °C.

DEPARTAMENTO	MUNICIPIO
ATLANTICO	Manatí (37.6),
BOLIVAR	Zambrano (36.6), María La Baja (36.0), María La Baja (36.0), Arjona (36.0), El Carmen De Bolívar (35.4),
CESAR	Agustín Codazzi (37.2), Valledupar (37.0), Valledupar (36.2), Agustín Codazzi (35.6),
CORDOBA	Sahagún (36.4), Montería (35.4), Loricá (35.4), Chima (35.0),
CUNDINAMARCA	Jerusalén (37.4), Puerto Salgar (37.0),
HUILA	Villavieja (35.4),
LA GUAJIRA	Manaure (37.6), Uribía (36.4), Riohacha (Est. 12 Km al sur) (35.6), Riohacha (35.4), Urumita (35.2),
MAGDALENA	Pivijay (36.4),
NORTE DE SANTANDER	Cúcuta (35.0),
SANTANDER	Puerto Parra (37.6),
SUCRE	San Benito Abad (37.0),
TOLIMA	Ambalema (38.2), Saldaña (35.8), Natagaima (35.0),



PRONÓSTICO METEOROLÓGICO



Sábado 18 y domingo 19 de junio de 2016

REGIÓN	PRONÓSTICO
SABANA DE BOGOTÁ	<p>SÁBADO Durante las horas de la mañana se esperan condiciones de cielo parcialmente cubierto con tiempo seco en amplios sectores del área. Hacia la tarde son posibles lluvias ligeras sobre la parte norte y occidente tanto de la ciudad como de la Sabana. En la noche se espera descienda la nubosidad y se registre tiempo seco.</p> <p>DOMINGO Se esperan condiciones de cielo parcialmente cubierto la mayor parte del tiempo con lluvias y/o lloviznas en áreas del occidente y oriente de la ciudad y la sabana.</p>
CARIBE	<p>SÁBADO En las horas de la mañana se esperan lluvias ligeras a moderadas hacia sectores del Golfo de Urabá. En el resto del área escasa nubosidad con tiempo seco. Durante la tarde la nubosidad se intensificará y se prevén lluvias de ligeras a moderadas en Córdoba y en las estribaciones de la Sierra Nevada de Santa Marta. Hacia la noche, se prevé que las lluvias más intensas se registren en el occidente de la región, en zonas de Córdoba, Sucre y Bolívar.</p> <p>DOMINGO La jornada se mantendrá bajo cielo parcialmente cubierto con lluvias moderadas a fuertes en Córdoba y de ligeras a moderadas en Sucre, Bolívar, Magdalena, Atlántico y sectores de La Guajira.</p>
ARCHIPIÉLAGO DE SAN ANDRÉS, PROVIDENCIA Y SANTA CATALINA	<p>SÁBADO Sobre el área se mantendrán condiciones de cielo parcialmente cubierto la mayor parte del tiempo con precipitaciones esporádicas.</p> <p>DOMINGO Se prevé cielo mayormente cubierto con lluvias principalmente en las horas de la tarde.</p>
MAR CARIBE	<p>SÁBADO Se estiman lluvias en cercanías al litoral de Córdoba, Sucre y en el Golfo de Urabá.</p> <p>DOMINGO Sobre el occidente del mar Caribe colombiano se pronostica abundante nubosidad con precipitaciones a lo largo de la jornada. Posibilidad de tormentas eléctricas.</p>
ANDINA	<p>SÁBADO Hacia las horas de la mañana se presentarán condiciones secas en amplios sectores de la región; sin embargo, no se descartan lluvias ligeras en sectores de Antioquia y de Santander. En la tarde son esperadas lluvias de ligeras a moderadas en el Urabá antioqueño y en sectores de Valle, Cauca y de Nariño. Durante la noche, aunque se espera descienda la nubosidad, no se descartan lluvias en el Urabá antioqueño y en los Santanderes.</p> <p>DOMINGO Se prevén condiciones de cielo parcialmente cubierto la mayor parte de la jornada con precipitaciones moderadas a fuertes en la parte norte y occidental de Antioquia; lluvias menos intensas en los Santanderes, Cundinamarca, Boyacá, Valle y Cauca.</p>

 **Planeando tu día?**
Descarga YA y conoce...



Consúltalo a diario y únete a
la Cultura del Pronóstico del IDEAM

Disponible para  



PRONÓSTICO METEOROLÓGICO



Sábado 18 y domingo 19 de junio de 2016

<p>INSULAR PACÍFICA</p>	<p>SÁBADO Cielo parcialmente cubierto con lluvias en Gorgona y precipitaciones menos intensas en Malpelo. Posibilidad de tormentas eléctricas.</p> <p>DOMINGO Sobre el área se pronostican condiciones de cielo parcialmente cubierto con precipitaciones entre ligeras y moderadas. Probabilidad de descargas eléctricas.</p>
<p>PACÍFICA</p>	<p>SÁBADO En la mañana se esperan lluvias entre moderadas y fuertes en las costas chocoanas, en el resto del área tiempo seco. Durante la tarde se esperan precipitaciones moderadas en Chocó y litoral de Valle y de Cauca. Hacia la noche las lluvias tenderán a disminuir su intensidad.</p> <p>DOMINGO Se pronostican lluvias moderadas a fuertes en gran parte de Chocó y precipitaciones menos intensas en el litoral del Valle del Cauca, Nariño y de Cauca. Alta posibilidad de tormentas eléctricas.</p>
<p>OCEANO PACÍFICO</p>	<p>SÁBADO Se prevé cielo mayormente nublado con lluvias entre ligeras y moderadas en el centro y norte del área en alta mar y en cercanías a la costa. Posibilidad de tormentas eléctricas.</p> <p>DOMINGO Se mantendrán las condiciones mayormente nubladas con lluvias moderadas en el centro de la zona oceánica y las costas de Cauca, Valle del Cauca y Chocó. Posibilidad de tormentas eléctricas.</p>
<p>ORINOQUIA</p>	<p>SÁBADO Las horas de la mañana se mantendrán con cielo entre parcialmente cubierto y predominio de tiempo seco en amplios sectores de la región; sin embargo, no se descartan lluvias al oriente de Vichada. En la tarde son posibles lluvias moderadas en Vichada. Durante la noche las lluvias en Vichada se pueden mantener, mientras que en el resto de la región predominarán las condiciones secas.</p> <p>DOMINGO Se esperan precipitaciones moderadas a fuertes en Arauca y Casanare; lluvias menos intensas en oriente de Meta y en Vichada. La actividad más intensas se espera a finales de la tarde y en la noche.</p>
<p>AMAZONIA</p>	<p>SÁBADO En la mañana se prevén condiciones secas en amplios sectores de la región con cielo parcialmente cubierto, excepto en Guainía donde se puede presentar mayor nubosidad y precipitaciones . En la tarde se registrarán lluvias moderadas en Guainía y Guaviare. Hacia la noche las precipitaciones perderán intensidad.</p> <p>DOMINGO Se esperan lluvias moderadas en Guaviare, Vaupés y Amazonas; lluvias menos intensas en Guainía Vaupés.</p>

Planeando tu día?
Descarga YA y conoce...

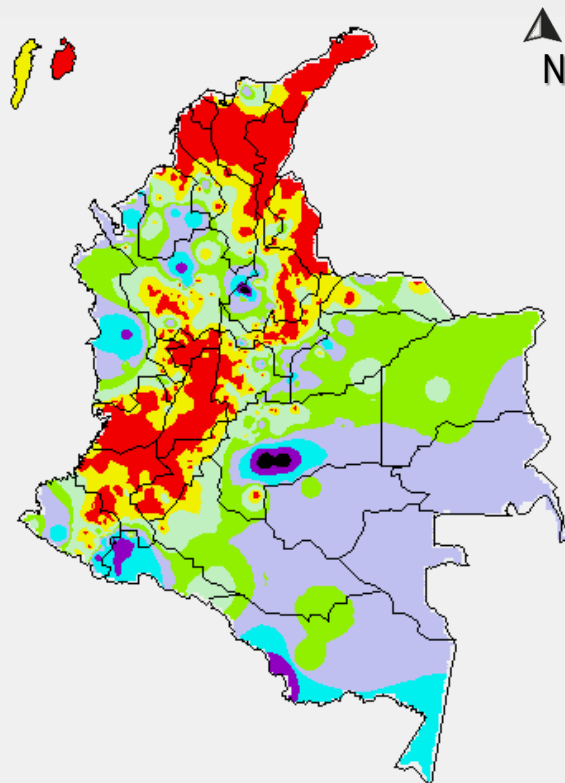


Consúltalo a diario y únete a la Cultura del Pronóstico del IDEAM

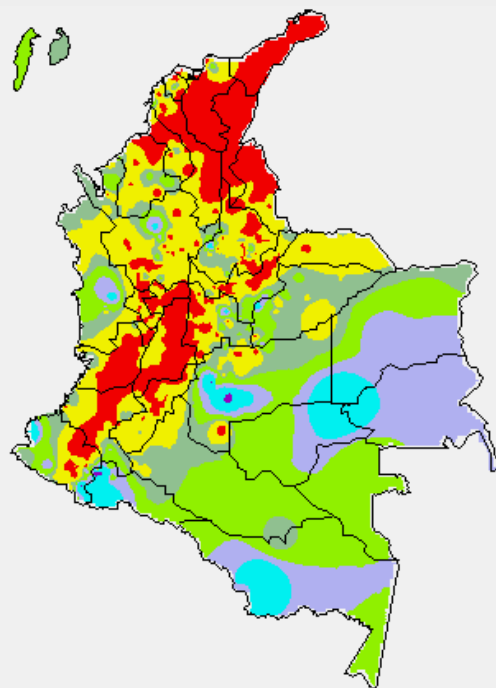
Disponible para  

MAPAS DE PRECIPITACIÓN

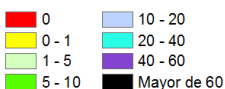
Precipitación diaria: desde las 07:00 a.m. del día viernes 17 de junio hasta las 07:00 a. m. del día sábado 18 de junio de 2016.



Precipitación de los últimos 3 días: desde las 07:00 a.m. del día miércoles 15 de junio hasta las 07:00 a. m. del día sábado 18 de junio de 2016.

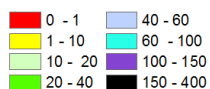


PRECIPITACIÓN EN mm



1 milímetro de precipitación equivale a 1 litro de lluvia por m²

PRECIPITACIÓN EN mm



1 milímetro de precipitación equivale a 1 litro de lluvia por m²

ALERTAS VIGENTES E INFORMACIÓN ADICIONAL

Para mayor información sobre el pronóstico del estado del tiempo, informes técnicos diarios, comunicados especiales, mapas diarios de temperaturas máximas y mínimas e información diaria de precipitación se sugiere consultar los siguientes enlaces:

- [MAPA DIARIO DE TEMPERATURA MÁXIMA.](#)
- [MAPA DIARIO DE TEMPERATURA MÍNIMA.](#)
- [INFORMACIÓN DIARIA DE PRECIPITACIÓN Y TEMPERATURA DE LOS PRINCIPALES AEROPUERTOS DEL PAÍS.](#)
- [MOAICO MAPAS DE PRECIPITACIÓN DIARIA EN MILÍMETROS.](#)

ALERTAS POR NIVELES DE LOS RÍOS

REGIÓN ORINOQUIA

SITIOS PARA LOS CUALES SE GENERA LA ALERTA

ALERTA NARANJA

NIVELES ALTOS EN EL CAUCE PRINCIPAL DEL RÍO INIRIDA

Continúa este nivel de alerta naranja por cuanto se mantiene la tendencia de ascenso en los niveles del río Inírida para las siguientes horas, y que favorecerá que se alcancen valores altos alrededor de la cota de afectación a la altura del municipio de Puerto Inírida. El IDEAM recomienda a población en general asentada en las márgenes de las riberas y a las autoridades locales tomen las medidas preventivas pertinentes ante los impactos que pueda ocasionar el incremento del nivel del cauce principal del río Inírida, especialmente en el municipio de Puerto Inírida.

REGIÓN ORINOQUIA

SITIOS PARA LOS CUALES SE GENERA LA ALERTA

ALERTA NARANJA

NIVELES ALTOS EN EL CAUCE PRINCIPAL DEL RÍO UPÍA

Debido a las fuertes precipitaciones registradas en días pasados, los niveles del río Upía se encuentran en el rango de altos, especialmente los registrados en el sitio La Reventonera, en la cabecera municipal del Barranca de Upía. Por ésta situación y debido a caída de material sobre el lecho del río se viene presentando un represamiento, por lo cual se previene a los pobladores de sectores bajos, especialmente en el municipio de Barranca de Upía, e igualmente en las inspecciones de Guayabal y Viso del Toro en el municipio de Cabuyaro (Meta) y Santa Elena en Villanueva (Casanare), ya que se pueden presentar crecientes súbitas. También se previene a pobladores de las veredas como Caimán Alto y Bajo, e inundaciones en veredas El Fical, Caracolí y Las Moras, sitios ubicados en el municipio de Barranca de Upía. La alerta se extiende hasta otros sitios de represamiento reportados a la altura de Agua Caliente en el municipio de Sabanalarga.

REGIÓN CARIBE

SITIOS PARA LOS CUALES SE GENERA LA ALERTA

ALERTA AMARILLA

PROBABILIDAD DE INCREMENTOS SÚBITOS EN LOS RÍOS DEL GOLFO DE URABÁ

Debido a las precipitaciones en el Golfo de Urabá durante la noche y madrugada de hoy, se genera este nivel de Alerta Amarilla, las cuales podrían generar incrementos súbitos en los niveles de los ríos Mulatos, León, Chigorodó, Carepa, Apartadó, Vijagüal, Zungo, Grande, Guadualito, Currulao y Turbo. Se recomienda a la ciudadanía en general especial atención al comportamiento en los niveles de estos ríos, dado que se pronostica continúen las lluvias en la región.

ALERTAS POR NIVELES DE LOS RÍOS

REGIÓN ORINOQUIA

SITIOS PARA LOS CUALES SE GENERA LA ALERTA

ALERTA AMARILLA

NIVELES ALTOS EN EL RÍO META

Se mantiene esta alerta dado que el nivel del río Meta a la altura de Puerto López, Cabuyaro y la inspección de Carupa se encuentra con valores considerados altos para esta época del año, producto de las precipitaciones que se han registrado en la cuenca aportante y a los aportes significativos de los principales afluentes que desciende del piedemonte llanero, especialmente del río Guatiquía. El IDEAM recomienda a la población en general estar atenta al comportamiento de los niveles del río Meta.

NIVELES ALTOS EN LOS RÍOS CUENCA ALTA DEL RÍO GUAVIARE

Debido a las precipitaciones registradas en los últimos días se han mantenido altos los niveles de los ríos Ariari y Guejar. Dado que se espera que persistan las precipitaciones en la cuenca alta del río Guaviare no se descarta la ocurrencia de ascenso moderados del nivel que mantenga la condición de niveles altos cercanos a la cota de afectación durante las próximas horas.

ALERTAS POR AMENAZAS DE INCENDIOS DE LA COBERTURA VEGETAL

ALERTA ROJA:

Amenaza Alta o muy alta de ocurrencia de incendios de la cobertura vegetal en zonas de bosques, cultivos y pastos, localizados en los siguientes municipios y sectores aledaños:

ALERTA NARANJA:

Amenaza moderada de ocurrencia de incendios de la cobertura vegetal en zonas de bosques, cultivos y pastos, localizados en los siguientes municipios y sectores aledaños:

REGIÓN CARIBE

SITIOS PARA LOS CUALES SE GENERA LA ALERTA

ALERTA ROJA

ATLÁNTICO: Campo de la Cruz y Candelaria.
BOLÍVAR: El Carmen de Bolívar, Turbaco y Villanueva.
CESAR: Agustín Codazzi, Astrea, Becerrill, El Paso, La Paz, San Diego y Valledupar.
LA GUAJIRA: Albania, Barrancas, Hato Nuevo y Uribia.
MAGDALENA: Salamina.
SUCRE: San Onofre.

REGIÓN CARIBE

SITIOS PARA LOS CUALES SE GENERA LA ALERTA

ALERTA NARANJA

CESAR: Bosconia, Chiriguaná, Curumaní y La Jagua de Ibirico.

REGIÓN ANDINA

SITIOS PARA LOS CUALES SE GENERA LA ALERTA

ALERTA ROJA

BOYACÁ: Chíquiza, Ráquira, Sáchica, San Miguel de Sema, Susacón, Tinjacá y Villa de Leiva.
CAUCA: Bolívar, Miranda, Piendamó, Silvia, Suárez y Totoró.
CUNDINAMARCA: Anapoima, Anolaima, Apulo, Beltrán, Bituima, Cachipay, Chaguaní, Fúquene, Guachetá, Guaduas, Jerusalén, La Mesa, La Vega, Nocaima, Pulí, Quipile, San Juan de Río Seco, Sasaima, Soacha, Susa, Tocaima, Vergara, Viani y Villeta.
HUILA: Agrado, Aipe, Baraya, Neiva, Tello y Villavieja.
NARIÑO: Albán (San José), Arboleda (Berruecos), Belén, Buesaco, Colón (Génova), Consacá, El Peñol, El Tablón, El Tambo, Guaitarilla, Imués, La Cruz, La Unión, Linares, Los Andes (Sotomayor), San Bernardo, San Lorenzo, San Pedro de Cartago (Cartago), Taminango, Tangua, Túquerres y Yacuanquer.
NORTE DE SANTANDER: Convención, Cúcuta, La Playa y San Calixto.
TOLIMA: Ambalema, Ataco, Chaparral, Coyaima, Guamo, Natagaima, Ortega, Purificación, Saldaña y San Luis.
VALLE DEL CAUCA: Buga, Candelaria, El Cerrito, Florida, Ginebra, Guacarí, Palmira, Pradera, Vijes, Yotoco y Yumbo.

ALERTAS POR AMENAZAS DE INCENDIOS DE LA COBERTURA VEGETAL

REGIÓN ANDINA

SITIOS PARA LOS CUALES SE GENERA LA ALERTA

ALERTA NARANJA

ANTIOQUIA: Copacabana, Fredonia y Girardota.

BOYACÁ: Chiquinquirá, El Cocuy y Sora.

CALDAS: Salamina y Samaná.

CUNDINAMARCA: Albán, El Colegio, Guataquí, Guayabal de Siquima, Nimaima, Quebradanegra, Simijaca, Útica y Zipacón.

NARIÑO: Chachagüí, Cuaspud (Carlosama), Nariño, Ospina y Sapuyes.

NORTE DE SANTANDER: Chinácota, Ocaña y Villa Caro.

SANTANDER: Cimitarra, Puerto Parra, San Vicente de Chucurí, Simacota y Tona.

TOLIMA: Alpujarra, Alvarado, Anzoátegui, Casabianca, Cunday, Ibagué, Lérida, Líbano, Murillo, Piedras, Planadas, Prado, Rioblanco, Rovira, Santa Isabel, Suárez, Valle de San Juan, Venadillo y Villahermosa.

VALLE DEL CAUCA: Cali, Calima (El Darién) y Restrepo

Especial atención en los parques naturales, Nevado del Huila, Las Hermosas, Nevado del Huila, galeras, Iguaque y Sumapaz

ALERTAS POR AMENAZAS DE DESLIZAMIENTO

ALERTA ROJA:

Amenaza alta a muy alta por deslizamientos de tierra detonados por lluvias, localizados en los siguientes municipios:

ALERTA NARANJA:

Amenaza moderada por deslizamientos de tierra detonados por lluvias, localizados en los siguientes municipios:

REGIÓN CARIBE

ALERTA NARANJA

SITIOS PARA LOS CUALES SE GENERA LA ALERTA

CÓRDOBA: Tierralta

REGIÓN ANDINA

ALERTA ROJA

SITIOS PARA LOS CUALES SE GENERA LA ALERTA

NORTE DE SANTANDER: Toledo

REGIÓN ANDINA

ALERTA NARANJA

SITIOS PARA LOS CUALES SE GENERA LA ALERTA

ANTIOQUIA: Abejorral, Montebello, Santa Bárbara y Valdivia

BOYACÁ: Cubará.

NORTE DE SANTANDER: Chitagá

REGIÓN ORINOQUÍA

ALERTA NARANJA

SITIOS PARA LOS CUALES SE GENERA LA ALERTA

CASANARE: Aguazul, Monterrey, Tauramena y Chámeza.

META: Cubarral, El Calvario, Lejanías, Mesetas, Restrepo, San Juan de Arama y Villavicencio.

ALERTAS POR AMENAZAS DE DESLIZAMIENTO

REGIÓN PACÍFICA

SITIOS PARA LOS CUALES SE GENERA LA ALERTA

ALERTA NARANJA

CAUCA: El Tambo, López y Timbiquí.

CHOCÓ: Alto Baudó (Pie de Pato), Bahía Solano (Mutis), Bajo Baudó (Pizarro), Bojayá (Bellavista), Cértegui, Condoto, El Cantón del San Pablo (Managrú), Istmina, Medio Baudó (Boca de Pepú), Medio San Juan (Andagoya), Río Iró (Santa Rita), Tadó y Unión Panamericana (Animas).

NARIÑO: Francisco Pizarro (Salahonda), Córdoba, Mosquera, Puerres, Tumaco y Roberto Payán (San José)

REGIÓN AMAZONÍA

SITIOS PARA LOS CUALES SE GENERA LA ALERTA

ALERTA NARANJA

CAQUETÁ: Florencia, Montañita y El Paujil.

PUTUMAYO: Mocoa, San Francisco, Santiago y Villagarzón.

SITIOS PARA LOS CUALES SE GENERA LA ALERTA

ALERTA AMARILLA

Debido a las precipitaciones acumuladas durante los últimos días y las registradas durante el día de hoy, se advierte la probabilidad baja de deslizamiento de tierra detonados por lluvias en sectores de alta pendiente de varios municipios del país. Se recomienda revisar el boletín de pronóstico diario por amenaza de deslizamientos de tierra que se encuentra en el siguiente enlace:

<http://www.pronosticosyalertas.gov.co/web/pronosticos-y-alertas/pronostico-de-la-amenaza-diaria-por-deslizamientos>

ALERTAS METEOMARINA

MAR CARIBE

Condiciones normales

OCÉANO PACÍFICO

SITIOS PARA LOS CUALES SE GENERA LA ALERTA

ALERTA AMARILLA

POR TIEMPO LLUVIOSO

Sobre gran parte del Océano Pacífico colombiano, tanto en zona costera como en altamar, se prevén fuertes lluvias acompañadas de tormentas eléctricas. Por lo que se recomienda a pescadores y usuarios de embarcaciones de poco calado consultar con las Capitanías de puerto para monitorear la evolución del fenómeno.

°C: grados Celsius

m: metros

mm: milímetros

msnm: metros sobre nivel del mar

Km/h: kilómetros por hora

HLC: hora local colombiana

GOES: Geostationary Operational Environmental Satellites (Satélite Geoestacionario Operacional Ambiental).

GOES-13 es el designado GOES-Este, localizado en 75° W sobre el ecuador geográfico.

PNN: Parque Nacional Natural

SFF: Santuario de Fauna y Flora



ALERTA ROJA. PARA TOMAR ACCIÓN Advierte a los sistemas de prevención y atención de desastres sobre la amenaza que puede ocasionar un fenómeno con efectos adversos sobre la población, el cual requiere la atención inmediata por parte de la población y de los cuerpos de atención y socorro. Se emite una alerta sólo cuando la identificación de un evento extraordinario indique la probabilidad de amenaza inminente y cuando la gravedad del fenómeno implique la movilización de personas y equipos, interrumpiendo el normal desarrollo de sus actividades cotidianas.



ALERTA NARANJA. PARA PREPARARSE Indica la presencia de un fenómeno. No implica amenaza inmediata y como tanto es catalogado como un mensaje para informarse y prepararse. El aviso implica vigilancia continua ya que las condiciones son propicias para el desarrollo de un fenómeno, sin que se requiera permanecer alerta.



ALERTA AMARILLA. PARA INFORMARSE Es un mensaje oficial por el cual se difunde información. Por lo regular se refiere a eventos observados, reportados o registrados y puede contener algunos elementos de pronóstico a manera de orientación. Por sus características pretéritas y futuras difiere del aviso y de la alerta, y por lo general no está encaminado a alertar sino a informar.

CONDICIONES NORMALES Indica que no existe ninguna clase de alerta para la región o zona mencionada.

OMAR FRANCO | Director General

CHRISTIAN EUSCÁTEGUI | Jefe Oficina del Servicio de Pronósticos y Alertas

Profesionales de Turno:

Henry ROMERO, Sonia BERMÚDEZ, Alejandro URIBE, Nancy LOPEZ y Mirovan SVERKO

<http://www.ideam.gov.co>

Correos electrónicos: servicio@ideam.gov.co, alertas@ideam.gov.co

Calle 25D # 96B - 70, Piso 3. Bogotá, D.C., Colombia.

Teléfono: 3075625 Ext. 1334-1336.

Sigamos en:

