

# INFORME TÉCNICO DIARIO Nº 166

El IDEAM comunica al Sistema Nacional de Gestión del Riesgo (SNGR) y al Sistema Nacional Ambiental (SINA).

Bogotá D. C. , martes 14 de junio de 2016.

Hora de actualización:  
11:58 a. m. HLC

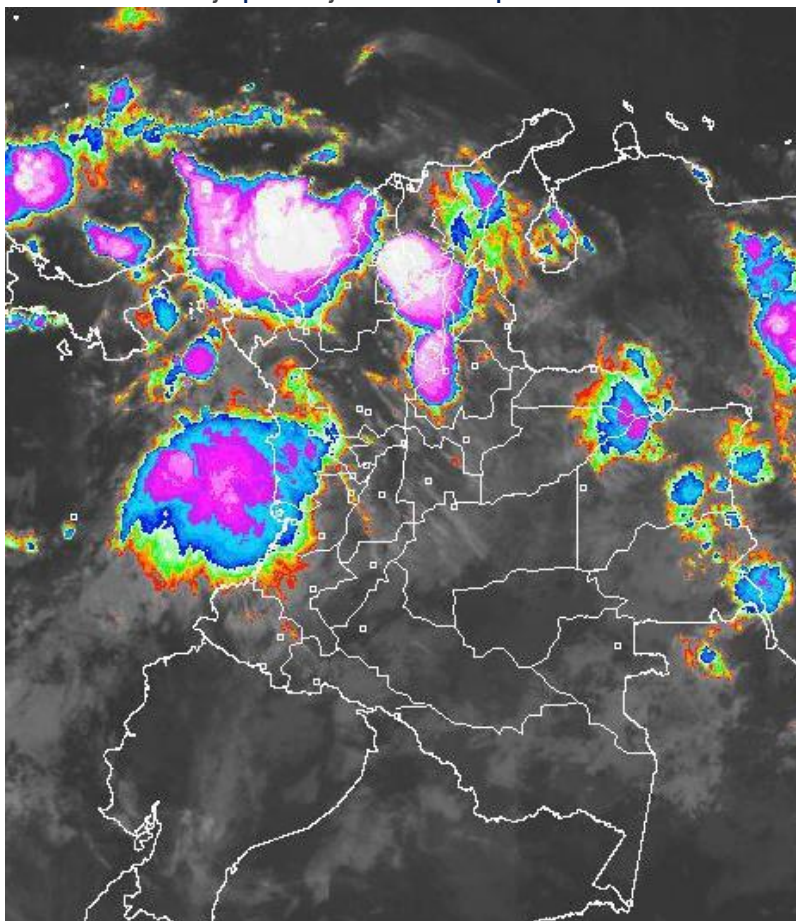
## IMAGEN SATELITAL

Canal Infrarrojo | 14 de junio de 2016 | Hora 5:15 a. m. HLC

### CONDICIONES HIDROMETEOROLÓGICAS ACTUALES

Las últimas 24 horas, las precipitaciones importantes han estado a lo largo del litoral del Pacífico, en la región de la Orinoquía, a lo largo del piedemonte de la cordillera oriental y en sectores dispersos de la región Caribe. Condiciones de pocas lluvias hacia el sur del país.

Se pronostica para el día de hoy, las precipitaciones estarán en el norte de la región de la Orinoquía, litoral de centro y norte del Pacífico, Urabá antioqueño y occidente de la región Caribe. Probabilidad de lluvias en las cercanías del área del archipiélago de San Andrés y Providencia. Cabe anotar que el día de ayer fue el segundo día más lluvioso de lo que ha corrido este mes.



Consulte todos los días el pronóstico del tiempo y las alertas hidrometeorológicas vigentes del IDEAM, en un formato de calidad. Alrededor de las 7:30 a. m. está a disposición del público en [www.ideam.gov.co](http://www.ideam.gov.co).

Se puede ver también en dispositivos móviles **AQUÍ**





# LO MÁS DESTACADO

## LLUVIAS

En las últimas horas se presentó un importante incremento de las precipitaciones, las cuales especialmente se registraron en la regiones Caribe, Andina, Orinoquia y Amazónica. El mayor volumen se registró en el municipio **Tauramena (Casanare), con 139.0 mm**. Se destaca que el día de ayer ha sido el segundo más lluvioso en el transcurso del presente mes. Ésta condición ha incidido en el incremento de los niveles en varios ríos, especialmente en las regiones Caribe, Andina y Pacífica.

## ALERTA ROJA

- Por amenaza alta de deslizamientos de tierra detonados por lluvias e inestabilidad de taludes, en algunos municipios del departamento de Chocó y también para algunos municipios de Caquetá.
- Por amenaza alta de ocurrencia de incendios de la cobertura vegetal, en departamentos de las regiones Caribe y Andina.

## ALERTA NARANJA

- Por amenaza moderada de deslizamientos de tierra detonados por lluvias, en sectores inestables o de alta pendiente, localizados en varios municipios de las regiones Andina, Pacífica y Orinoquía.
- Por moderada posibilidad de incendios de la cobertura vegetal en algunos municipios de las regiones Caribe y Andina.
- Por tiempo lluvioso en el Océano Pacífico y en el mar Caribe..

## ALERTA AMARILLA

- Por niveles altos de varias corrientes , entre las cuales se destacan: las de la vertiente de la Sierra Nevada de Santa Marta, varios ríos que vierten en el Golfo de Urabá, el río San Jorge y sus principales afluentes, .el río Atrato, el río Mira, y de varios ríos en los límites de los departamentos de Boyacá, Antioquia y Santander
- Por oleaje y viento en el mar Caribe colombiano.
- Debido a las precipitaciones acumuladas durante los últimos días se advierte la probabilidad baja de deslizamiento de tierra detonados por lluvias en sectores de alta pendiente de varios municipios del país. Se recomienda consultar el siguiente enlace: <http://www.pronosticosyalertas.gov.co/web/pronosticos-y-alertas/pronostico-de-la-amenaza-diaria-por-deslizamientos>.

# PRONÓSTICO CONDICIONES METEOROLÓGICAS ESPECIALES

## ÁREA DEL VOLCÁN GALERAS

En el transcurso de la jornada, predominarán las condiciones mayormente cubiertas con precipitaciones ligeras en horas de la tarde o noche

EL SERVICIO GEOLÓGICO COLOMBIANO reporta en nivel AMARILLO (III): CAMBIOS EN EL COMPORTAMIENTO DE LA ACTIVIDAD VOLCÁNICA. Lat:2.92 | Lon: -77.37

ELEVACIÓN (pies)	DIRECCIÓN	VELOCIDAD	
		NUDOS	Km/H
10,000	SURESTE	20 - 25	9 - 18
18,000	ESTE	25 - 30	18 - 27
24,000	ESTE	25 - 30	9 - 18
30,000	ESTE	20 - 25	18 - 27

## ÁREA DEL VOLCÁN NEVADO DEL HUILA

Prevelecerán las condiciones de tiempo seco en las primera horas del día. Al final de la tarde no se descartan algunas lloviznas en el sector.

EL SERVICIO GEOLÓGICO COLOMBIANO reporta en nivel AMARILLO (III): CAMBIOS EN EL COMPORTAMIENTO DE LA ACTIVIDAD VOLCÁNICA. Lat:2.92 | Lon:-76.65

ELEVACIÓN (pies)	DIRECCIÓN	VELOCIDAD	
		NUDOS	Km/H
10,000	SURESTE	10 - 15	9 - 18
18,000	ESTE	25 - 30	18 - 27
24,000	ESTE	20 - 25	18 - 27
30,000	ESTE	20 - 25	18 - 27

## ÁREA DEL VOLCÁN CERRO MACHÍN

En el transcurso de la jornada, predominarán las condiciones mayormente cubiertas con precipitaciones ligeras en horas de la tarde o noche

EL SERVICIO GEOLÓGICO COLOMBIANO reporta en nivel AMARILLO (III): CAMBIOS EN EL COMPORTAMIENTO DE LA ACTIVIDAD VOLCÁNICA. Lat:4.80 | Lon:-76.62

ELEVACIÓN (pies)	DIRECCIÓN	VELOCIDAD	
		NUDOS	Km/H
10,000	SURESTE	5 - 10	0 - 9
18,000	ESTE	20 - 25	27 - 36
24,000	ESTE	20 - 25	27 - 36
30,000	ESTE	15 - 20	18 - 27

## ÁREA DEL VOLCÁN NEVADO DEL RUIZ

En el transcurso de la jornada, predominarán las condiciones mayormente cubiertas con precipitaciones ligeras en horas de la tarde o noche

EL SERVICIO GEOLÓGICO COLOMBIANO reporta en nivel AMARILLO (III): CAMBIOS EN EL COMPORTAMIENTO DE LA ACTIVIDAD VOLCÁNICA. Lat:4.89 | Lon:-75.32

ELEVACIÓN (pies)	DIRECCIÓN	VELOCIDAD	
		NUDOS	Km/H
10,000	SURESTE	5 - 10	0 - 9
18,000	ESTE	20 - 25	36 - 45
24,000	ESTE	20 - 25	27 - 36
30,000	ESTE	15 - 20	18 - 27

## ÁREA DEL COMPLEJO VOLCÁNICO CHILES-CERRO NEGRO DE MAYASQUER

Durante las horas de la mañana y tarde se estima tiempo seco con cielo parcialmente cubierto. En la noche son previstas precipitaciones.

EL SERVICIO GEOLÓGICO COLOMBIANO reporta en nivel AMARILLO (III): CAMBIOS EN EL COMPORTAMIENTO DE LA ACTIVIDAD VOLCÁNICA. Lat:0.81 | Lon:-77.93 | Lat:0.76 | Lon:-77.95

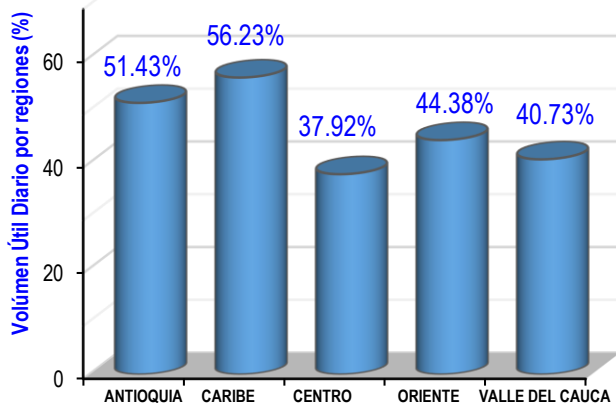
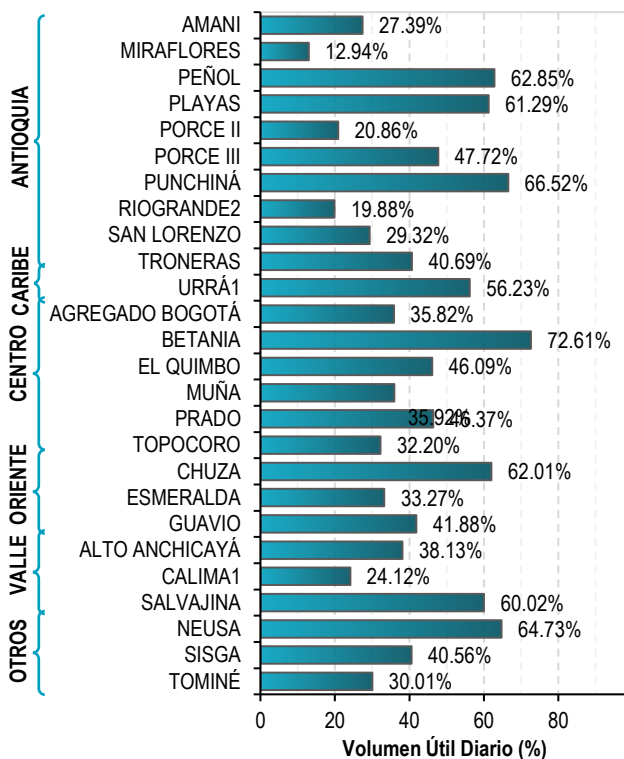
ELEVACIÓN (pies)	DIRECCIÓN	VELOCIDAD	
		NUDOS	Km/h
10,000	SURESTE	5 - 10	0 - 9
18,000	ESTE	25 - 30	9 - 18
24,000	ESTE	20 - 25	9 - 18
30,000	ESTE	15 - 20	18 - 27

# ESTADO DE LOS EMBALSES

A continuación se relaciona el volumen útil diario de los principales embalses del país (expresado en porcentaje), de acuerdo con la información reportada por XM S.A. E.S.P en la siguiente dirección electrónica:

<http://ido.xm.com.co/ido/SitePages/hidrologia.aspx?q=reservas>

## VOLUMEN ÚTIL DIARIO EN LOS PRINCIPALES EMBALSES DEL PAÍS





Para estar informado diariamente de lo que pasa con el **pronóstico del tiempo y las alertas.**

Síguenos en Twitter  
**@IDEAMColombia**



## PRECIPITACIONES

A continuación se relacionan los municipios donde en las últimas 24 horas se registraron precipitaciones iguales o superiores a 25.0 mm.

DEPARTAMENTO	MUNICIPIO
<b>BOLÍVAR</b>	San Pablo (35.2)
<b>BOYACÁ</b>	San Luis de Gaceno (51.2), Campohermoso (40.0)
<b>CAQUETA</b>	San José del Fragua (71.2), Florencia (64.0), Solano (38.0)
<b>CASANARE</b>	<b>Tauramena (139.0)</b> , Sabanalarga (95.0), Paz de Ariporo (51.8), Yopal (36.5), Chámeza (36.0), Aguazul (27.0).
<b>CAUCA</b>	López de Micay (39.0), Timbiquí (32.0).
<b>CESAR</b>	Pueblo Bello (64.0), Chimichagua (40.0), Valledupar (35.0)
<b>CUNDINAMARCA</b>	Medina (79.0), Guayabetal (70.0)
<b>CHOCÓ</b>	Bahía Solano (68.0), Condoto (35.0)
<b>GUAINÍA</b>	Puerto Inírida (61.0).
<b>HUILA</b>	San Agustín (30.0), Gigante (27.0), Acevedo (25.0)
<b>MAGDALENA</b>	Santa Ana (49.0), Aracataca (40.0)
<b>META</b>	Granada (89.0), San Juan de Arama (70.0), Mesetas (67.0), Fuente de Oro (55.0), San Martín (51.0), Puerto López (50.0), Villavicencio (50.0), El Calvario (40.0), San Martí (40.0), Cabuyaro (35.0), El Dorado (34.0), La Macarena (32.0), Cumaral (28.0)
<b>NARIÑO</b>	Tumaco (45.4),
<b>PUTUMAYO</b>	Villagarzón (52.2), Mocoa (26.0).
<b>RISARALDA</b>	Belén de Umbría (33.0).
<b>SANTANDER</b>	Puerto Wilches (77.0)
<b>VALLE DEL CAUCA</b>	Bugalagrande (40.0), Cali (27.3).

Para estar informado diariamente de lo que pasa con el **pronóstico del tiempo y las alertas.**

Síguenos en Twitter  
**@IDEAMColombia**



## TEMPERATURAS MÁXIMAS

A continuación se relacionan los municipios donde en las últimas 24 horas se registraron temperaturas iguales o superiores a 35.0 °C.

DEPARTAMENTO	MUNICIPIO
<b>CESAR</b>	Valledupar (38.4)
<b>CUNDINAMARCA</b>	Jerusalén (37.0)
<b>LA GUAJIRA</b>	Manaure (38.2), Maicao (36.2), Uribia (36.2).
<b>MAGDALENA</b>	Pivijay (35.0)
<b>SANTANDER</b>	Puerto Parra (37.0)
<b>TOLIMA</b>	Ambalema (36.4).



# PRONÓSTICO METEOROLÓGICO

Martes 14 y miércoles 15 de junio de 2016



REGIÓN	PRONÓSTICO
<b>SABANA DE BOGOTÁ</b>	<p><b>MARTES</b></p> <p>En horas de la mañana cielo parcial a mayormente nublado, probabilidad de precipitaciones ligeras o lloviznas en la capital y de la sabana.</p> <p>Por la tarde se espera incremento de la nubosidad con probabilidad de precipitaciones entre ligeras a moderadas en algunas zonas de la ciudad y de la sabana.</p> <p>En la noche posibilidad de lloviznas en el suroriente y occidente, en el resto del área tiempo seco.</p> <p><b>MIÉRCOLES</b></p> <p>Cielo mayormente nublado con predominio de tiempo seco, excepto en algunos sectores de los extremos norte, oriente y sur de la capital y de la sabana donde se prevén lloviznas en la madrugada, a mediados de la tarde y por la noche.</p>
<b>CARIBE</b>	<p><b>MARTES</b></p> <p>En la mañana cielo parcial a mayormente nublado con lluvias en sectores del Urabá, lluvias con descargas eléctricas en Córdoba, Sucre, sur de Bolívar y Cesar.</p> <p>En horas de la tarde se estiman precipitaciones en el suroriente de La Guajira, norte de Cesar, Magdalena, Bolívar, sur de Atlántico, Sucre, Córdoba y Urabá acompañadas con descargas eléctricas.</p> <p>En la noche se pronostican lluvias en áreas del Urabá, Córdoba y sur de Sucre, Bolívar y Cesar con posibilidad de tormentas eléctricas.</p> <p><b>MIÉRCOLES</b></p> <p>En la región se prevé abundante nubosidad con precipitaciones a diferentes horas en el Urabá y en zonas de Córdoba, Sucre y sur de Bolívar. En el centro y sur de La Guajira, norte de Cesar, Magdalena y sur de Atlántico se prevén lluvias después del mediodía, luego de una mañana seca.</p>
<b>ARCHIPIÉLAGO DE SAN ANDRÉS, PROVIDENCIA Y SANTA CATALINA</b>	<p><b>MARTES</b></p> <p>Durante las primeras horas del día cielo entre parcial a mayormente cubierto.</p> <p>En horas de la tarde no se descartan lluvias ocasionales, especialmente en la isla de San Andrés.</p> <p>En la noche cielo mayormente cubierto con probabilidad de lluvias en los alrededores</p> <p><b>MIÉRCOLES</b></p> <p>Cielo mayormente cubierto con precipitaciones esporádicas en la madrugada, tarde y noche.</p>
<b>MAR CARIBE</b>	<p><b>MARTES</b></p> <p>En el oriente del mar Caribe nacional predominará el tiempo seco con cielo entre despejado y parcialmente nublado. En el centro y occidente del mar Caribe y en proximidades al litoral se advierten precipitaciones fuertes durante el día.</p> <p><b>MIÉRCOLES</b></p> <p>En el occidente del mar Caribe Nacional, en el golfo de Urabá y en áreas cercanas a la costa de Córdoba y Sucre se estiman precipitaciones durante la mañana y noche. El resto del día con tiempo seco.</p>
<b>ANDINA</b>	<p><b>MARTES</b></p> <p>En horas de la mañana tendrá condiciones mayormente nubosas en la región con lluvias entre ligeras y moderadas en sectores del oriente de Antioquia, occidente de Santander y del Norte de Santander, oriente de Boyacá y de Cundinamarca; lloviznas en zonas del eje cafetero y zonas de Tolima y de Huila.</p> <p>En la tarde se espera mayor nubosidad en la región y se pronostican lluvias con posibilidad de tormentas eléctricas en sectores del occidente de Antioquia, Santander, Norte de Santander, Risaralda, Caldas, Quindío. Lluvias moderadas en Boyacá y sur y oriente de Cundinamarca y Huila y oriente de Valle del Cauca, Cauca y Nariño.</p> <p>En la noche se advierten precipitaciones en áreas del sur de Antioquia, Santander, Norte de Santander, oriente de Boyacá, Cundinamarca, norte de Tolima, Huila, Valle del Cauca, Cauca y Nariño. No se descarta actividad eléctrica.</p> <p><b>MIÉRCOLES</b></p> <p>Cielo mayormente cubierto con lluvias a diferentes horas en áreas de Antioquia; Santander; Norte de Santander; oriente de Boyacá, Cundinamarca y Cauca y sur de Huila. En sectores de Risaralda, Caldas, Quindío y Valle del Cauca se estiman precipitaciones desde mediados de la tarde en adelante.</p>

Planeando tu día?  
Descarga YA y conoce...



Consúltalo a diario y únete a la Cultura del Pronóstico del IDEAM

Disponible para





# PRONÓSTICO METEOROLÓGICO



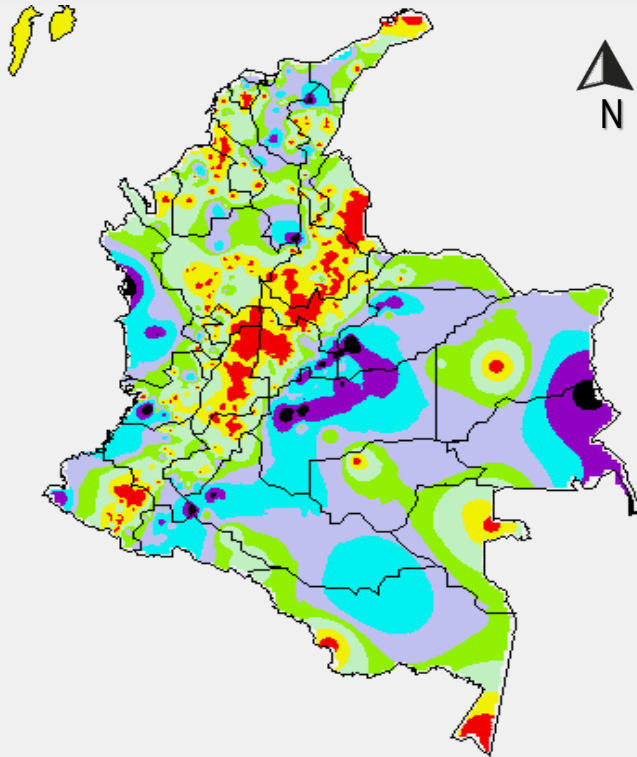
Martes 14 y miércoles 15 de junio de 2016

REGIÓN	PRONÓSTICO
INSULAR PACÍFICA	<b>MARTES</b> En Gorgona se esperan precipitaciones de variada intensidad al final de la tarde y por la noche. En Malpelo prevalecerán las condiciones nubosas con lluvias intermitentes.
	<b>MIÉRCOLES</b> En Malpelo y Gorgona persistirán las nubes densas durante la jornada con precipitaciones entre ligeras y moderadas a diferentes horas.
PACÍFICA	<b>MARTES</b> En horas de la mañana se prevén lluvias en Chocó y costas de Valle y Cauca. En la tarde, prevalecerán las nubes densas en la región con precipitaciones y descargas eléctricas dispersas en sectores de Chocó, Valle del Cauca, Cauca y noroccidente de Nariño. En la noche esperen condiciones nubosas con lluvias en amplios sectores de la región, particularmente en el centro de Chocó, Valle del Cauca, Cauca y suroccidente de Nariño.
	<b>MIÉRCOLES</b> En varios sectores de Chocó se estiman precipitaciones en la madrugada e inicios de la mañana y luego desde mediados de la tarde en adelante. En áreas de Valle del Cauca, Cauca y Nariño se pronostican lluvias por la tarde y noche, luego de una mañana seca. No se descartan tormentas eléctricas.
OCEANO PACÍFICO	<b>MARTES</b> Cielo entre parcialmente nublado y nublado con precipitaciones en amplios sectores del área oceánica, principalmente en cercanías a la costa chocoana y vallecaucana. No se descarta actividad eléctrica.
	<b>MIÉRCOLES</b> Cielo mayormente cubierto con lluvias en el centro y norte del Pacífico nacional, en el sur se esperan precipitaciones ligeras en cercanías a la costa. Probabilidad de tormentas eléctricas.
ORINOQUIA	<b>MARTES</b> En la mañana se advierten precipitaciones en el oriente de Arauca, de Casanare, centro y occidente de Meta y oriente de Vichada. En horas de la tarde se estiman precipitaciones moderadas el piedemonte llanero y oriente de Vichada. En la noche se pronostican lluvias entre ligeras y moderadas en Vichada y sector de Arauca y del Meta
	<b>MIÉRCOLES</b> Cielo entre parcialmente nublado y nublado con precipitaciones de variada intensidad en amplios sectores de Arauca, Casanare, Meta y Vichada, las lluvias de mayor consideración estimadas en la madrugada, tarde y noche con posibilidad de tormentas eléctricas.
AMAZONIA	<b>MARTES</b> En horas de la mañana se prevé tiempo seco en el occidente de la región mientras que en el oriente se espera mayor nubosidad y lluvias ligeras la mayor parte de la región, salvo en áreas de Guainía, Vaupés y Amazonas donde se prevén lluvias de variada intensidad.
	En la tarde se advierten precipitaciones ligeras del centro de la región y dispersas en Guainía y Vaupes. En horas de la noche se prevén lluvias en el piedemonte amazonico y en sectores de Guainía. <b>MIÉRCOLES</b> Cielo entre parcialmente nublado y nublado con condiciones secas, salvo en sectores de Caquetá, Guaviare, Guainía, Vaupés y Amazonas donde se estiman precipitaciones de variada intensidad. Posibles tormentas eléctricas.

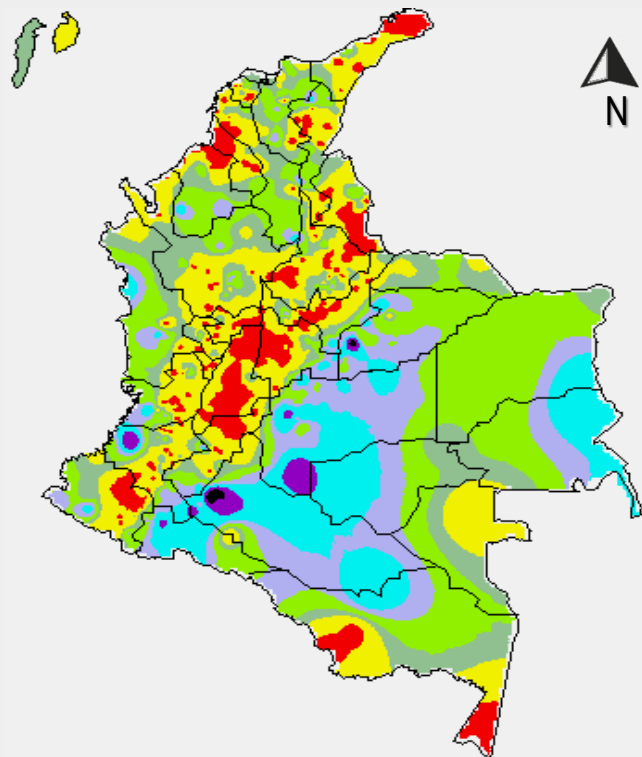


# MAPAS DE PRECIPITACIÓN

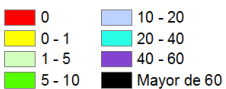
**Precipitación diaria:** desde las 7:00 a. m. del día lunes 13 hasta las 7:00 a. m. del día martes 14 de junio de 2016.



**Precipitación de los últimos 3 días:** desde las 7:00 a. m. del día sábado 11 hasta las 7:00 a. m. del día martes 14 de junio de 2016.

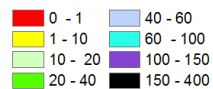


## PRECIPITACIÓN EN mm



1 milímetro de precipitación equivale a 1 litro de lluvia por m<sup>2</sup>

## PRECIPITACIÓN EN mm



1 milímetro de precipitación equivale a 1 litro de lluvia por m<sup>2</sup>

## ALERTAS VIGENTES E INFORMACIÓN ADICIONAL

Para mayor información sobre el pronóstico del estado del tiempo, informes técnicos diarios, comunicados especiales, mapas diarios de temperaturas máximas y mínimas e información diaria de precipitación se sugiere consultar los siguientes enlaces:

- [MAPA DIARIO DE TEMPERATURA MÁXIMA.](#)
- [MAPA DIARIO DE TEMPERATURA MÍNIMA.](#)
- [INFORMACIÓN DIARIA DE PRECIPITACIÓN Y TEMPERATURA DE LOS PRINCIPALES AEROPUERTOS DEL PAÍS.](#)
- [MOAICO MAPAS DE PRECIPITACIÓN DIARIA EN MILÍMETROS.](#)



# ALERTAS POR NIVELES DE LOS RÍOS

## REGIÓN CARIBE

### SITIOS PARA LOS CUALES SE GENERA LA ALERTA

**ALERTA AMARILLA**

#### **SE PREVÉ ASCENSO EN LOS NIVELES DE LOS RÍOS QUE DESCENDEN DE LA SIERRA NEVADA DE SANTA MARTA**

Se mantiene esta alerta dado que se prevé incremento en los niveles de los ríos que descienden de la Sierra Nevada de Santa Marta, en especial los ríos Fundación, Aracataca, Ariguaní, Guachaca, Piedras, Palomino, Minca, Manzanares y Ranchería, producto de las lluvias de variada intensidad e inclusive con tormentas eléctricas que se han presentado en general en la región Caribe y particularmente en inmediaciones de la Sierra Nevada. Se recomienda a la población estar atentos al comportamiento de los niveles en estos ríos. La recomendación se extiende para los ríos, quebradas y arroyos de la región Caribe, en especial para el río Cesar a la altura del municipio de El Paso (Cesar).

#### **PROBABILIDAD DE INCREMENTOS SÚBITOS EN LOS RÍOS DEL GOLFO DE URABÁ**

Se mantiene esta alerta debido a las precipitaciones de variada intensidad que persisten en el Golfo de Urabá, las cuales se prevé generen incrementos súbitos en los niveles de los ríos Mulatos, León, Chigorodó, Carepa, Apartadó, Vijagüal, Zungo, Grande, Guadualito, Currulao y Turbo. Se recomienda a la ciudadanía en general especial atención al comportamiento en los niveles de estos ríos, dado que se pronostica continúen las lluvias en la región.

#### **PROBABILIDAD DE INCREMENTOS SÚBITOS EN LOS NIVELES DEL RIO SAN JORGE Y SUS PRINCIPALES AFLUENTES**

Se mantiene esta alerta debido a que se prevé incrementos súbitos en los niveles de los ríos Uré, San Pedro, Sucio y San Jorge, los cuales se encuentran con valores altos, producto de las precipitaciones de variada intensidad que se han presentado en las zonas altas de la cuenca, por tanto El IDEAM recomienda a las Unidades de Gestión del Riesgo de Desastres tanto Locales como Regionales y a la población en general asentada en las riberas de estos ríos, estar atentos al comportamiento de los niveles y tomen las acciones necesarias ante posibles crecientes súbitas en especial a la altura de los municipios de Puerto Libertador, Montelíbano, Buenavista y Ayapel, en el departamento de Córdoba.

# ALERTAS POR NIVELES DE LOS RÍOS

<b>REGIÓN ANDINA</b>	
<b>ALERTA AMARILLA</b>	<b>SITIOS PARA LOS CUALES SE GENERA LA ALERTA</b>
	<p><b>PROBABILIDAD DE INCREMENTOS SÚBITOS EN LOS NIVELES DE LOS RÍOS QUE SE ENCUENTRAN EN LÍMITES ENTRE BOYACÁ, ANTIOQUIA Y SANTANDER</b></p> <p>Se mantiene la alerta amarilla dado que se prevé incrementos súbitos en los niveles de los principales ríos y afluentes que se encuentran en los límites entre Boyacá, Antioquia y Santander, debido a las fuertes precipitaciones registradas en la región. La recomendación se extiende para la quebrada La Liboriana y el río San Juan, en el sur-occidente del departamento de Antioquia.</p>
<b>REGIÓN PACÍFICA</b>	
<b>ALERTA AMARILLA</b>	<b>SITIOS PARA LOS CUALES SE GENERA LA ALERTA</b>
	<p><b>CRECIENTE SÚBITA EN EL RÍO MIRA</b></p> <p>Se mantiene esta alerta debido a que se registro una creciente súbita en el río Mira a la altura de la estación San Juan (municipio de San Andrés de Tumaco), producto de las lluvias de carácter moderado a fuerte que se presentaron en la región. El IDEAM recomienda a la ciudadanía y a las autoridades de Gestión del Riesgo local y regional, estar atentos al comportamiento del nivel en algunos sectores bajos del cauce principal del río Mira, hacia los asentamientos del corregimiento de Llorente.</p>
	<p><b>PROBABILIDAD DE CRECIENTE SÚBITA EN EL NIVEL DEL RÍO ATRATO</b></p> <p>Se emite esta alerta debido a las lluvias de carácter moderado a fuerte con presencia de actividad eléctrica que se han presentado durante el transcurso de la noche y madrugada sobre sectores de la parte alta y media de la cuenca del río Atrato, por lo que existe una probabilidad de ocurrencia de crecientes súbitas en el nivel del río el cual es monitoreado a la altura del municipio de Quibdó (Chocó). Igualmente, se pronostica que las lluvias persistan durante las próximas horas en la región, por lo que se recomienda a los pobladores ribereños de sectores bajos estar atentos al comportamiento del río.</p>

# ALERTAS POR AMENAZAS DE INCENDIOS DE LA COBERTURA VEGETAL

## ALERTA ROJA:

Amenaza Alta o muy alta de ocurrencia de incendios de la cobertura vegetal en zonas de bosques, cultivos y pastos, localizados en los siguientes municipios y sectores aledaños:

## ALERTA NARANJA:

Amenaza moderada de ocurrencia de incendios de la cobertura vegetal en zonas de bosques, cultivos y pastos, localizados en los siguientes municipios y sectores aledaños:

## REGIÓN CARIBE

### SITIOS PARA LOS CUALES SE GENERA LA ALERTA

#### ALERTA ROJA

**BOLÍVAR:** Santa Rosa, Turbaco, Villanueva.

**LA GUAJIRA:** Albania, Barrancas, Hato Nuevo, Manaure y Uribia.

**MAGDALENA:** El Piñón

## REGIÓN CARIBE

### SITIOS PARA LOS CUALES SE GENERA LA ALERTA

#### ALERTA NARANJA

**BOLÍVAR:** Córdoba.

**CESAR:** Valledupar.

**CÓRDOBA:** Puerto Escondido.

**LA GUAJIRA:** Riohacha.

## REGIÓN ANDINA

### SITIOS PARA LOS CUALES SE GENERA LA ALERTA

#### ALERTA ROJA

**CAUCA:** Silvia, Totoró.

**CUNDINAMARCA:** Jerusalén, Tenjo.

**HUILA:** Agrado, Villavieja.

**NORTE DE SANTANDER:** Cúcuta, La Playa, Ocaña, San Calixto.

## REGIÓN ANDINA

### SITIOS PARA LOS CUALES SE GENERA LA ALERTA

#### ALERTA NARANJA

**BOYACÁ:** Ráquira y Villa de Leiva.

**CUNDINAMARCA:** Tocaima.

**HUILA:** Paicol y Tesalia.

**NARIÑO :** Cumbal, San Lorenzo.

**NORTE DE SANTANDER:** Convención, Hacarí.

**SANTANDER:** Puerto Parra.

**TOLIMA:** Chaparral, Guamo, Natagaima.

**VALLE DEL CAUCA:** El Cerrito, Vijes.



# ALERTAS POR AMENAZAS DE DESLIZAMIENTO

**ALERTA ROJA:**

Amenaza alta a muy alta por deslizamientos de tierra detonados por lluvias, localizados en los siguientes municipios:

**ALERTA NARANJA:**

Amenaza moderada por deslizamientos de tierra detonados por lluvias, localizados en los siguientes municipios:

## REGIÓN ANDINA

### SITIOS PARA LOS CUALES SE GENERA LA ALERTA

**ALERTA NARANJA**

**BOYACÁ:** Cubará, Campohermoso, y San Luis de Gaceno.  
**CUNDINAMARCA:** Bituima, Guayabetal, Medina y Quipile.  
**NORTE DE SANTANDER:** Chitagá y Toledo  
**SANTANDER:** Barbosa

## REGIÓN ORINOQUÍA

### SITIOS PARA LOS CUALES SE GENERA LA ALERTA

**ALERTA NARANJA**

**CASANARE:** Aguazul, Monterrey, Tauramena, Chámeza, Sabanalarga, Támara y Paz de Ariporo.  
**META:** Acacías, Cubarral, Cumaral, El Calvario, El Castillo, El Dorado, Guamal, La Macarena, Lejanías, Mesetas, Restrepo, San Juan de Arama y Villavicencio.

## REGIÓN PACÍFICA

### SITIOS PARA LOS CUALES SE GENERA LA ALERTA

**ALERTA ROJA**

**CHOCÓ:** Carmen de Atrato

## REGIÓN PACÍFICA

### SITIOS PARA LOS CUALES SE GENERA LA ALERTA

**ALERTA NARANJA**

**CAUCA:** El Tambo, Guapi, López, Piamonte y Timbiquí.  
**CHOCÓ:** Bahía Solano (Mutis), Bojayá (Bellavista), Condoto, El Cantón del San Pablo (Managrú), Istmina, Medio Baudó (Boca de Pepú), Medio San Juan (Andagoya), Rio Iró (Santa Rita), Tadó y Unión Panamericana (Animas)  
**NARIÑO:** Barbacoas, Santa Bárbara (Iscuandé) y Francisco Pizarro (Salahonda).  
**VALLE DEL CAUCA:** Buenaventura y Dagua.

# ALERTAS POR AMENAZAS DE DESLIZAMIENTO

**ALERTA ROJA:**

Amenaza alta a muy alta por deslizamientos de tierra detonados por lluvias, localizados en los siguientes municipios:

**ALERTA NARANJA:**

Amenaza moderada por deslizamientos de tierra detonados por lluvias, localizados en los siguientes municipios:

<b>REGIÓN AMAZONÍA</b>	
<b>ALERTA ROJA</b>	<b>SITIOS PARA LOS CUALES SE GENERA LA ALERTA</b>
	<b>CAQUETÁ:</b> Florencia
<b>REGIÓN AMAZONÍA</b>	
<b>ALERTA NARANJA</b>	<b>SITIOS PARA LOS CUALES SE GENERA LA ALERTA</b>
	<b>CAQUETÁ:</b> Montañita, El Paujil, San José del Fragua, Morelia y Belén de Los Andaquíes. <b>PUTUMAYO:</b> Mocoa y Villagarzón
<b>ALERTA AMARILLA</b>	<b>SITIOS PARA LOS CUALES SE GENERA LA ALERTA</b>
	Debido a las precipitaciones acumuladas durante los últimos días y las registradas durante el día de hoy, se advierte la probabilidad baja de deslizamiento de tierra detonados por lluvias en sectores de alta pendiente de varios municipios del país. Se recomienda revisar el boletín de pronóstico diario por amenaza de deslizamientos de tierra que se encuentra en el siguiente enlace: <a href="http://www.pronosticosyalertas.gov.co/web/pronosticos-y-alertas/pronostico-de-la-amenaza-diaria-por-deslizamientos">http://www.pronosticosyalertas.gov.co/web/pronosticos-y-alertas/pronostico-de-la-amenaza-diaria-por-deslizamientos</a>

# ALERTAS METEOMARINA

## MAR CARIBE

### SITIOS PARA LOS CUALES SE GENERA LA ALERTA

#### ALERTA NARANJA

#### POR TIEMPO LLUVIOSO

En amplios sectores del occidente y algunas zonas del centro del mar Caribe colombiano, incluidas zonas aledañas al litoral, se prevén precipitaciones de intensidad moderada a fuerte, incluso con actividad eléctrica y ráfagas de viento. Por lo anterior, se recomienda a pescadores y usuarios de embarcaciones de poco calado consultar con las Capitanías antes de zarpar ante la inminente tempestad.

## MAR CARIBE

### SITIOS PARA LOS CUALES SE GENERA LA ALERTA

#### ALERTA AMARILLA

#### POR OLAJE Y VIENTO.

En sectores del oriente y centro del mar Caribe nacional, se esperan condiciones de amenaza para la travesía de embarcaciones de poco calado por causa del viento que se aproximará a 20 - 25 nudos, con posibilidad de rachas mayores, y el oleaje que alcanzará valores entre 2.0 – 3.0 metros. Por lo anterior se sugiere a pescadores y usuarios consultar con las Capitanías de puerto antes de zarpar.

## OCÉANO PACÍFICO

### SITIOS PARA LOS CUALES SE GENERA LA ALERTA

#### ALERTA NARANJA

#### POR TIEMPO LLUVIOSO

En amplios sectores del océano Pacífico nacional, especialmente en sectores del norte y centro, incluidas zonas aledañas al litoral, se prevén precipitaciones de intensidad moderada a fuerte, incluso con actividad eléctrica y ráfagas de viento. Por lo anterior, se recomienda a pescadores y usuarios de embarcaciones de poco calado consultar con las Capitanías antes de zarpar ante la inminente tempestad.



°C: grados Celsius

m: metros

mm: milímetros

msnm: metros sobre nivel del mar

Km/h: kilómetros por hora

HLC: hora local colombiana

**GOES:** Geostationary Operational Environmental Satellites (Satélite Geoestacionario Operacional Ambiental).

**GOES-13** es el designado GOES-Este, localizado en 75° W sobre el ecuador geográfico.

**PNN:** Parque Nacional Natural

**SFF:** Santuario de Fauna y Flora



**ALERTA ROJA. PARA TOMAR ACCIÓN** Advierte a los sistemas de prevención y atención de desastres sobre la amenaza que puede ocasionar un fenómeno con efectos adversos sobre la población, el cual requiere la atención inmediata por parte de la población y de los cuerpos de atención y socorro. Se emite una alerta sólo cuando la identificación de un evento extraordinario indique la probabilidad de amenaza inminente y cuando la gravedad del fenómeno implique la movilización de personas y equipos, interrumpiendo el normal desarrollo de sus actividades cotidianas.



**ALERTA NARANJA. PARA PREPARARSE** Indica la presencia de un fenómeno. No implica amenaza inmediata y como tanto es catalogado como un mensaje para informarse y prepararse. El aviso implica vigilancia continua ya que las condiciones son propicias para el desarrollo de un fenómeno, sin que se requiera permanecer alerta.



**ALERTA AMARILLA. PARA INFORMARSE** Es un mensaje oficial por el cual se difunde información. Por lo regular se refiere a eventos observados, reportados o registrados y puede contener algunos elementos de pronóstico a manera de orientación. Por sus características pretéritas y futuras difiere del aviso y de la alerta, y por lo general no está encaminado a alertar sino a informar.

**CONDICIONES NORMALES** Indica que no existe ninguna clase de alerta para la región o zona mencionada.

**OMAR FRANCO** | Director General

**CHRISTIAN EUSCÁTEGUI** | Jefe Oficina del Servicio de Pronósticos y Alertas

Profesionales de Turno:

Jorge GONZÁLEZ, Sonia BERMÚDEZ, Viviana CHIVATÁ, Mirovan SVERKO, Alexander MARTÍNEZ, Mauricio TORRES y Alberto PARDO.

Correos electrónicos: [servicio@ideam.gov.co](mailto:servicio@ideam.gov.co), [alertas@ideam.gov.co](mailto:alertas@ideam.gov.co)

Calle 25D # 96B - 70, Piso 3. Bogotá, D.C., Colombia.

Teléfono: 3075625 Ext. 1334-1336.

Síguenos en:

