

INFORME TÉCNICO

DIARIO N° 165

El IDEAM comunica al Sistema Nacional de Gestión del Riesgo (SNGR) y al Sistema Nacional Ambiental (SINA).

Bogotá D. C. , lunes 13 de junio de 2016.

Hora de actualización:
11:58 a. m. HLC

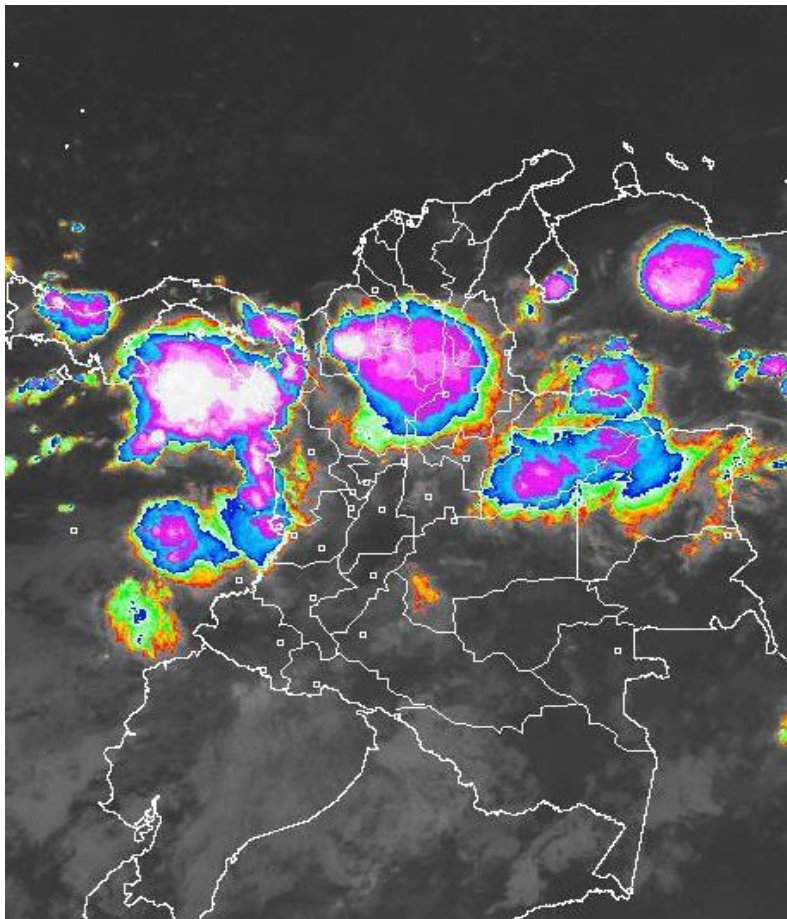


IMAGEN SATELITAL

Canal Infrarrojo | 13 de junio de 2016 | Hora 5:15 a. m. HLC

CONDICIONES HIDROMETEOROLÓGICAS ACTUALES

Durante las últimas horas se ha observado abundante nubosidad especialmente en el litoral norte y centro de la región Pacífica, centro y sur de la Caribe y en sectores de la región Orinoquía. Mientras que en el resto del Territorio Nacional cielo parcialmente con predominio de tiempo seco. El pronóstico nos indica que persistirán las lluvias en gran parte la región Pacífica incluido la parte oceánica, no se descarta actividad eléctrica dispersa, en el centro y sur de la región Caribe, norte de la Andina y gran parte de la Orinoquía.



Consulte todos los días el pronóstico del tiempo y las alertas hidrometeorológicas vigentes del IDEAM, en un formato de calidad. Alrededor de las 7:30 a. m. está a disposición del público en www.ideam.gov.co.

Se puede ver también en dispositivos móviles **AQUÍ**





LO MÁS DESTACADO

LLUVIAS

Incremento moderado de las precipitaciones en las últimas 24 horas, las cuales especialmente se registraron en la regiones Caribe, Andina, e igualmente en sectores aislados de las regiones Orinoquia y Amazónica. El mayor volumen se registró en el municipio **Florencia (Caquetá) con 106.5 mm.**

ALERTA ROJA

- Por amenaza alta de deslizamientos de tierra detonados por lluvias e inestabilidad de taludes, en los municipios de Florencia (Caquetá).
- Por amenaza alta de ocurrencia de incendios de la cobertura vegetal, en departamentos de las regiones Caribe y Andina.

ALERTA NARANJA

- Por amenaza moderada de deslizamientos de tierra detonados por lluvias, en sectores inestables o de alta pendiente, localizados en varios municipios de las regiones Andina, Pacífica, Orinoquia y Amazonía.
- Por moderada posibilidad de incendios de la cobertura vegetal en algunos municipios de las regiones Caribe y Andina.
- Por tiempo lluvioso en el Océano Pacífico.

ALERTA AMARILLA

- Por niveles altos de varias corrientes en inmediaciones de la Sierra Nevada de Santa Marta.
- Por niveles altos del río San Jorge y sus principales afluentes.
- Por niveles altos en el cauce principal del río Arauca.
- Por niveles altos los principales afluentes al mar Caribe en el Golfo de Urabá.
- Por oleaje y viento, e igualmente por pleamar en el mar Caribe colombiano.
- Debido a las precipitaciones acumuladas durante los últimos días se advierte la probabilidad baja de deslizamiento de tierra detonados por lluvias en sectores de alta pendiente de varios municipios del país. Se recomienda consultar el siguiente enlace: <http://www.pronosticosyalertas.gov.co/web/pronosticos-y-alertas/pronostico-de-la-amenaza-diarial-por-deslizamientos>.

PRONÓSTICO CONDICIONES METEOROLÓGICAS ESPECIALES

ÁREA DEL VOLCÁN NEVADO DEL HUILA

Prevecerán las condiciones de tiempo seco en las primera horas del día. Al final de la tarde no se descartan algunas lloviznas en el sector.

El SERVICIO GEOLÓGICO COLOMBIANO reporta en nivel AMARILLO (III): CAMBIOS EN EL COMPORTAMIENTO DE LA ACTIVIDAD VOLCÁNICA. Lat:2.92 | Lon:-76.05

ELEVACIÓN (pies)	DIRECCIÓN	VELOCIDAD	
		NUDOS	Km/H
10,000	SURESTE	10 - 15	9 - 18
18,000	NORESTE	20 - 25	18 - 27
24,000	NORESTE	20 - 25	18 - 27
30,000	SURESTE	10 - 15	18 - 27

ÁREA DEL VOLCÁN CERRO MACHÍN

Se estima que durante gran parte de la jornada se presente tiempo seco, aunque al finalizar el día se incrementará la nubosidad.

El SERVICIO GEOLÓGICO COLOMBIANO reporta en nivel AMARILLO (III): CAMBIOS EN EL COMPORTAMIENTO DE LA ACTIVIDAD VOLCÁNICA. Lat:4.80 | Lon:-75.62

ELEVACIÓN (pies)	DIRECCIÓN	VELOCIDAD	
		NUDOS	Km/H
10,000	SURESTE	5 - 10	0 - 9
18,000	ESTE	15 - 20	27 - 36
24,000	ESTE	15 - 20	27 - 36
30,000	NORESTE	10 - 15	18 - 27

ÁREA DEL VOLCÁN NEVADO DEL RUIZ

En la mañana y hasta entrada la tarde se prevé tiempo seco, luego se estiman precipitaciones dispersas.

El SERVICIO GEOLÓGICO COLOMBIANO reporta en nivel AMARILLO (III): CAMBIOS EN EL COMPORTAMIENTO DE LA ACTIVIDAD VOLCÁNICA. Lat:4.89 | Lon:-75.32

ELEVACIÓN (pies)	DIRECCIÓN	VELOCIDAD	
		NUDOS	Km/H
10,000	SURESTE	5 - 10	0 - 9
18,000	ESTE	15 - 20	36 - 45
24,000	ESTE	15 - 20	27 - 36
30,000	SURESTE	10 - 15	18 - 27

ÁREA DEL COMPLEJO VOLCÁNICO CHILES-CERRO NEGRO DE MAYASQUER

Durante las horas de la mañana y tarde se estima tiempo seco con cielo parcialmente cubierto. En la noche son previstas precipitaciones.

El SERVICIO GEOLÓGICO COLOMBIANO reporta en nivel AMARILLO (III): CAMBIOS EN EL COMPORTAMIENTO DE LA ACTIVIDAD VOLCÁNICA. Lat:0.81 | Lon:-77.93 ; Lat:0.76 | Lon:-77.95

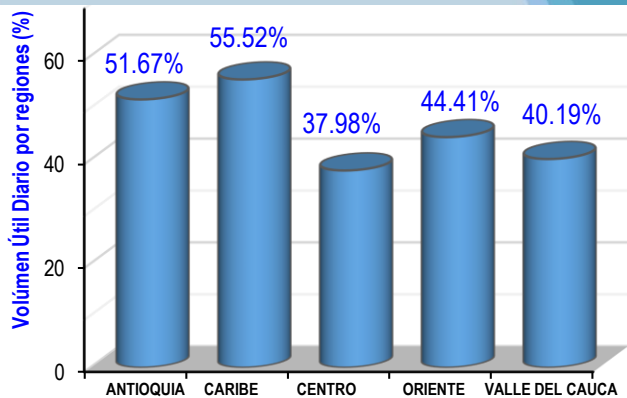
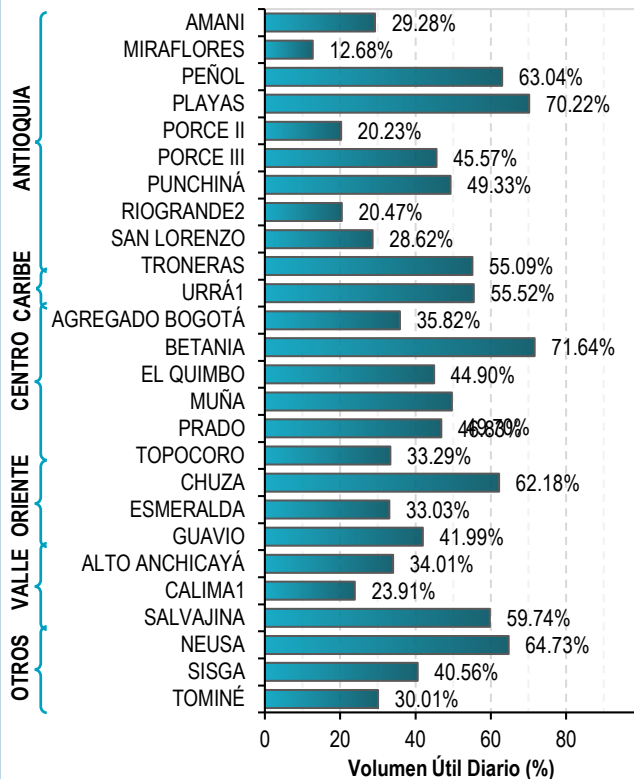
ELEVACIÓN (pies)	DIRECCIÓN	VELOCIDAD	
		NUDOS	Km/h
10,000	SURESTE	5 - 10	0 - 9
18,000	ESTE	25 - 30	9 - 18
24,000	NORESTE	15 - 20	9 - 18
30,000	SURESTE	15 - 20	18 - 27

ESTADO DE LOS EMBALSES

A continuación se relaciona el volumen útil diario de los principales embalses del país (expresado en porcentaje), de acuerdo con la información reportada por XM S.A. E.S.P en la siguiente dirección electrónica:

<http://ido.xm.com.co/ido/SitePages/hidrologia.aspx?q=reservas>

VOLUMEN ÚTIL DIARIO EN LOS PRINCIPALES EMBALSES DEL PAÍS



Para estar informado diariamente de lo que pasa con el pronóstico del tiempo y las alertas.

Síguenos en Twitter @IDEAMColombia



PRECIPITACIONES

A continuación se relacionan los municipios donde en las últimas 24 horas se registraron precipitaciones iguales o superiores a 15.0 mm.

DEPARTAMENTO	MUNICIPIO
ANTIOQUIA	Santo Domingo (40.0), Concepción (24.0), Alejandría (23.4), Frontino (20.0), Puerto Berrío (18.7), San Roque (16.4).
BOLÍVAR	Simití (23.0), Santa Rosa del Sur (22.0).
BOYACÁ	San Pablo de Borbur (52.3), Campohermoso (42.1), Macanal (20.9), Miraflores (16.2), Almeida (15.7).
CAQUETA	Florencia (106.5) , Valparaíso (58.0), San José del Fragua (42.2), Solano (40.0), Belén de Los Andaquíes (18.0).
CASANARE	Yopal (57.0), Támara (44.1), Tauramena (43.0), Orocué (35.0), Trinidad (22.5), Villanueva (19.0)
CAUCA	López de Micay (70.0), Santa Rosa (32.9).
CESAR	La Gloria (55.0), Pelaya (20.0).
CORDOBA	La Apartada (40.3), Tierralta (34.0),
CUNDINAMARCA	Paratebueno (36.0)
CHOCÓ	Medio San Juan (23.0)
GUAINÍA	Puerto Inírida (16.0).
GUAVIARE	San José del Guaviare (27.0).
HUILA	Nátaga (40.0), Pitalito (31.0), Isnos (20.0), Acevedo (16.0), San Agustín (15.4).
META	La Macarena (92.0), Puerto Rico (48.0), San Juan de Arama (42.0), Cumaral (30.0), Villavicencio (28.0), Mesetas (23.0), Puerto López (21.0), Barranca de Upía (20.0). Vista Hermosa (20.0), San Martín (18.0).
NARIÑO	Barbacoas (30.5), Puerres (20.0).
PUTUMAYO	Villagarzón (51.0), Mocoa (46.9), Puerto Guzmán (39.0), San Miguel (35.0), Puerto Leguizamó (33.0), San Francisco (25.2)
SANTANDER	Guadalupe (31.0), Oiba (27.8), Sucre (20.2), Capitanejo (18.6),
SUCRE	Majagual (30.0)
VALLE DEL CAUCA	Zarzal (35.0), Buenaventura (19.7)
VICHADA	Cumaribo (22.0).

Para estar informado diariamente de lo que pasa con el **pronóstico del tiempo y las alertas.**

Síguenos en Twitter
@IDEAMColombia



TEMPERATURAS MÁXIMAS

A continuación se relacionan los municipios donde en las últimas 24 horas se registraron temperaturas iguales o superiores a 35.0 °C.

DEPARTAMENTO	MUNICIPIO
ANTIOQUIA	Valparaíso (36.4).
ATLÁNTICO	Manatí (37.6).
BOLIVAR	El Guamo (36.8), María La Baja (36.8), Pinillos (35.2), Carmen de Bolívar (35.0).
CESAR	Valledupar (40.0)
CÓRDOBA	Lorica (38.2).
CUNDINAMARCA	Puerto Salgar (37.0)
HUILA	Villavieja (35.4).
LA GUAJIRA	Riohacha (35.8), Hato Nuevo (35.8), Urumita (35.4).
MAGDALENA	Pivijay (35.0).
NORTE DE SANTANDER	Cúcuta (35.4).
SANTANDER	Puerto Parra (37.4)
SUCRE	San Benito Abad (36.8).
TOLIMA	Ambalema (37.4).



PRONÓSTICO METEOROLÓGICO



Lunes 13 y martes 14 de junio de 2016

REGIÓN	PRONÓSTICO
SABANA DE BOGOTÁ	<p>LUNES</p> <p>En horas de la mañana cielo parcialmente cubierto con predominio de tiempo seco.</p> <p>A mediados de la tarde predominará el tiempo seco en amplios sectores, sin descartar lluvias ligeras o lloviznas en sectores dispersos del oriente ciudad como de la Sabana.</p> <p>En la noche condiciones secas con nubosidad variada.</p>
	<p>MARTES</p> <p>Nubosidad variada con predominio de tiempo seco hasta entrada la tarde, luego se advierten precipitaciones de corta duración en algunos sectores del oriente y norte de la capital y la sabana.</p>
CARIBE	<p>LUNES</p> <p>En la mañana se presentarán lluvias moderadas a fuertes en sectores de Córdoba y al su de Sucre, Bolívar y Cesar, el resto de la región con tiempo seco y escasa nubosidad.</p> <p>En horas de la tarde lluvias dispersas en algunas zonas del suroriente de La Guajira, norte de Cesar, Magdalena, Urabá, sur de Bolívar y Córdoba. No se descarta actividad eléctrica.</p> <p>En la noche persistirán las lluvias en Urabá, Córdoba, sur de Sucre y Bolívar, norte de Magdalena y Cesar. Posibilidad de tormentas eléctricas.</p>
	<p>MARTES</p> <p>Se esperan condiciones de cielo parcialmente cubierto y tiempo seco la mayor parte de la jornada, salvo en zonas de Córdoba, Sucre y Bolívar donde se advierten precipitaciones moderadas a fuertes al inicio de la mañana y durante algunas horas de la tarde o noche; lluvias menos intensas en Magdalena, Cesar y La Guajira.</p>
ARCHIPIÉLAGO DE SAN ANDRÉS, PROVIDENCIA Y SANTA CATALINA	<p>LUNES</p> <p>En horas de la mañana se estima tiempo seco con cielo ligeramente nublado.</p> <p>En la tarde se prevén condiciones secas con cielo parcialmente cubierto.</p> <p>En horas de la noche predominarán las condiciones secas con cielo entre ligera y parcialmente nublado.</p>
	<p>MARTES</p> <p>Nubosidad variable a lo largo de la jornada con predominio de tiempo seco.</p>
MAR CARIBE	<p>LUNES</p> <p>En la mayor parte del Caribe nacional predominará el tiempo seco con cielo entre despejado y parcialmente nublado.</p>
	<p>MARTES</p> <p>En gran parte de la zona marítima colombiana se estiman condiciones secas con poca nubosidad, excepto en el área del archipiélago de San Andrés y Providencia donde se pronostican lluvias esporádicas después del mediodía.</p>
ANDINA	<p>LUNES</p> <p>Durante la mañana se esperan precipitaciones moderadas a fuertes en sectores de Antioquia, santanderes y oriente de Cundinamarca; lluvias de menor intensidad en sectores de Boyacá y Caldas. En el resto de la región predominara tiempo seco con cielo seminublado.</p> <p>En horas de la tarde se pronostican lluvias ligeras a moderadas en sectores de Antioquia, Santanderes y sectores dispersos de Boyacá y Cundinamarca; lluvias de menor intensidad las montañas de Valle del Cauca, Cauca y Tolima.</p> <p>En la noche se advierten precipitaciones en áreas del sur de Antioquia, Santander, Norte de Santander, oriente de Boyacá, Cundinamarca, Cauca y Nariño; en el resto de la región prevalecerá tiempo seco con nubosidad variada.</p>
	<p>MARTES</p> <p>Cielo entre parcial y mayormente cubierto con lluvias ligeras a moderadas en áreas de Antioquia, Santander, Norte de Santander, oriente de Boyacá, oriente y sur de Cundinamarca, sur de Huila, Caldas, Cauca y Nariño.</p>

Planeando tu día?
Descarga YA y conoce...



Consúltalo a diario y únete a la Cultura del Pronóstico del IDEAM

Disponible para  

PRONÓSTICO METEOROLÓGICO

Lunes 13 y martes 14 de junio de 2016



REGIÓN	PRONÓSTICO
INSULAR PACÍFICA	LUNES En Gorgona se prevén lluvias durante algunas horas de la tarde y noche. En Malpelo se advierten precipitaciones al atardecer y por la noche, luego de una mañana seca con nubosidad variada.
	MARTES En Malpelo y Gorgona se espera abundante nubosidad durante la jornada con lluvias en horas de la tarde e inicios de la noche, inclusive no se descartan tormentas eléctricas.
PACÍFICA	LUNES Hacia las horas de la mañana se prevén lluvias moderadas a fuertes en Chocó y litoral tanto de Valle como de Cauca. En la tarde, se prevé abundante nubosidad con lluvias y actividad eléctrica dispersa en sectores del centro y sur de Chocó, Valle del Cauca, Cauca y noroccidente de Nariño. En horas de la noche se prevén lluvias generalizadas en la región, particularmente en el centro de Chocó, sur de Valle del Cauca y Cauca.
	MARTES Cielo entre parcialmente nublado y nublado con lluvias especialmente al final de la tarde y durante la noche en zonas de Chocó, Valle del Cauca y Cauca. Probabilidad de actividad eléctrica.
OCEANO PACÍFICO	LUNES En el área oceánica colombiana se estima abundante nubosidad durante la jornada con precipitaciones de moderadas a fuertes, las de mayor consideración se advierten al norte y centro del área oceánica nacional, inclusive no se descartan tormentas eléctricas y ráfagas de viento.
	MARTES Cielo mayormente cubierto con precipitaciones en amplios sectores del área oceánica, las de mayor consideración y persistencia enfrente del litoral central y sur. No se descarta actividad eléctrica.
ORINOQUIA	LUNES En la mañana lluvias en Vichada, Arauca y Casanare. En horas de la tarde se estiman precipitaciones de variada intensidad en el occidente de Arauca, Casanare, Meta, centro y oriente de Vichada; en el resto de la región predominio de tiempo seco con nubosidad variada. En la noche se pronostican lluvias entre ligeras y moderadas en áreas del occidente de Arauca, Casanare, Meta y oriente de Vichada, acompañadas en algunos casos de actividad eléctrica.
	MARTES En la región se prevé abundante nubosidad con precipitaciones de variada intensidad en amplios sectores de Arauca, Casanare, Meta y Vichada. Posibilidad de tormentas eléctricas.
AMAZONIA	LUNES En horas de la mañana se prevé tiempo seco con cielo parcialmente cubierto en amplios sectores de la región. En la tarde se prevén aumento de la nubosidad y lluvias ligeras a moderadas en sectores del occidente de Caquetá y Putumayo, Guaviare, Vaupés y Guainía. No se descarta actividad eléctrica. Durante la noche se prevén lluvias en áreas de Caquetá, Putumayo, Guaviare, Vaupés, sur de Guainía y norte de Amazonas con probabilidad de tormentas eléctricas.
	MARTES Nubosidad variada a lo largo de la región con precipitaciones a diferentes horas en sectores de Caquetá, Putumayo, Guainía, Vaupés y Amazonas.

Planeando tu día?
Descarga YA y conoce...



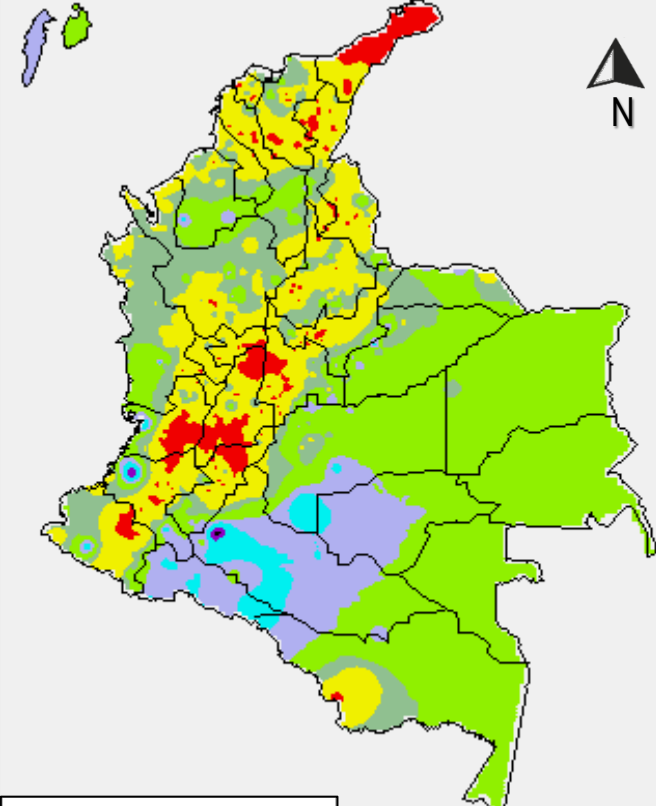
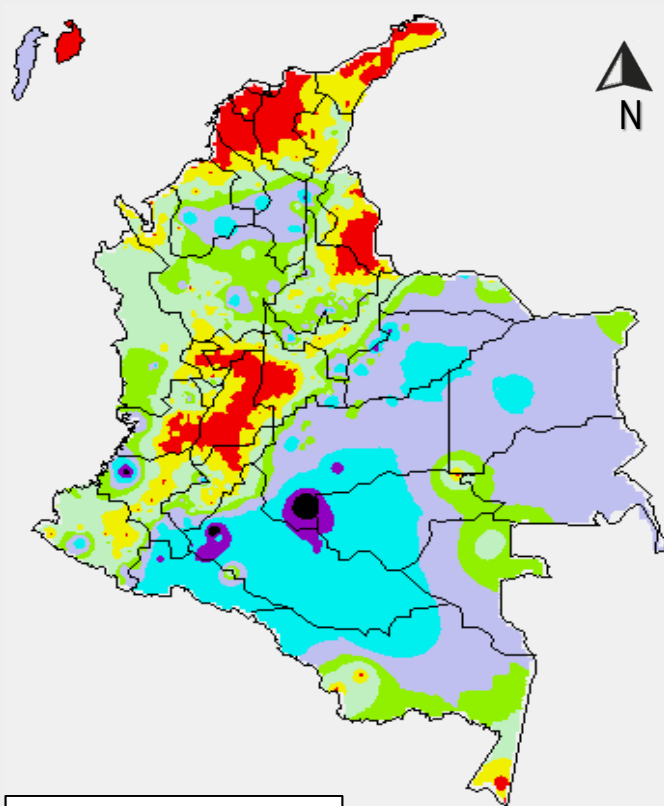
Consúltalo a diario y únete a
la Cultura del Pronóstico del IDEAM

Disponible para  

MAPAS DE PRECIPITACIÓN

Precipitación diaria: desde las 7:00 a. m. del día domingo 12 hasta las 7:00 a. m. del día lunes 13 de junio de 2016.

Precipitación de los últimos 3 días: desde las 7:00 a. m. del día viernes 10 hasta las 7:00 a. m. del día lunes 13 de junio de 2016.



ALERTAS VIGENTES E INFORMACIÓN ADICIONAL

Para mayor información sobre el pronóstico del estado del tiempo, informes técnicos diarios, comunicados especiales, mapas diarios de temperaturas máximas y mínimas e información diaria de precipitación se sugiere consultar los siguientes enlaces:

- [MAPA DIARIO DE TEMPERATURA MÁXIMA.](#)
- [MAPA DIARIO DE TEMPERATURA MÍNIMA.](#)
- [INFORMACIÓN DIARIA DE PRECIPITACIÓN Y TEMPERATURA DE LOS PRINCIPALES AEROPUERTOS DEL PAÍS.](#)
- [MOAICO MAPAS DE PRECIPITACIÓN DIARIA EN MILÍMETROS.](#)

ALERTAS POR NIVELES DE LOS RÍOS

REGIÓN CARIBE

SITIOS PARA LOS CUALES SE GENERA LA ALERTA

ALERTA AMARILLA

PROBABILIDAD DE INCREMENTOS SÚBITOS EN LOS NIVELES DEL RIO SAN JORGE Y SUS PRINCIPALES AFLUENTES

Se mantiene alerta amarilla debido que el nivel del río San Jorge se mantiene con valores altos y de acuerdo a la ocurrencia de precipitaciones en las zonas altas de la cuenca. El IDEAM recomienda a las Unidades de Gestión del Riesgo de Desastres tanto Locales como Regionales y a la población en general asentada en las riberas de estos ríos, estar atentos al comportamiento de los niveles y tomen las acciones necesarias ante posibles afectaciones por inundaciones en especial en los municipios de Puerto Libertador, Montelíbano, Buenavista y Ayapel, en el departamento de Córdoba, se recomienda especial atención al comportamiento de las principales corrientes de la cuenca como son los ríos Uré, San Pedro, Sucio y San Jorge.

REGIÓN ORINOQUIA

SITIOS PARA LOS CUALES SE GENERA LA ALERTA

ALERTA AMARILLA

PROBABILIDAD DE INCREMENTOS SÚBITOS EN LOS NIVELES DEL RÍO ARAUCA.

Dados las precipitaciones ocurridas en las zonas altas de la cuenca del Río Arauca y el estado actual de los niveles cercano a cotas de afectación se recomienda a la ciudadanía residente en la riberas del Río Arauca estar atentos ante la ocurrencia de incrementos súbitos de nivel, especialmente en los municipios de Cubará, Saravena, Arauquita y Arauca..

ALERTAS POR NIVELES DE LOS RÍOS

REGIÓN ANDINA

SITIOS PARA LOS CUALES SE GENERA LA ALERTA

ALERTA AMARILLA

PROBABILIDAD DE INCREMENTOS SÚBITOS EN LOS NIVELES DE LOS RÍOS QUE SE ENCUENTRAN EN LÍMITES DE BOYACÁ, ANTIOQUIA Y SANTANDER. .

Se mantiene alerta amarilla en los niveles de los ríos que se encuentran en límites de Boyacá, Antioquia y Santander debido a las fuertes precipitaciones registradas durante las horas de la madrugada en la región descrita que podría causar incrementos súbitos en los niveles de los principales ríos y sus afluentes.

REGIÓN CARIBE

SITIOS PARA LOS CUALES SE GENERA LA ALERTA

ALERTA AMARILLA

SE PREVÉ ASCENSO EN LOS NIVELES DE LOS RÍOS QUE DESCENDEN DE LA SIERRA NEVADA DE SANTA MARTA

Se mantiene esta alerta dado que se prevé incremento en los niveles de los ríos que descienden de la Sierra Nevada de Santa Marta, en especial en el río Fundación el cual presenta niveles en el rango de promedios para la época, producto de las lluvias de variada intensidad e inclusive con tormentas eléctricas que se han presentado en general en la región Caribe y particularmente en inmediaciones de la Sierra Nevada. Se recomienda a la población estar atentos al comportamiento de los niveles en estos ríos. La recomendación se extiende para los ríos, quebradas y arroyos de la región Caribe, en especial para el río Cesar a la altura del municipio de El Paso (Cesar) y para el río Ranchería en el municipio de Barrancas (La Guajira).

PROBABILIDAD DE INCREMENTOS SÚBITOS EN LOS RÍOS DEL GOLFO DE URABÁ

Debido a las precipitaciones registradas en el Golfo de Urabá y los pronósticos de las próximas horas, se mantiene esta alerta amarilla dada la probabilidad de crecientes súbitas en los ríos Mulatos, León, Chigorodó, Carepa, Apartadó, Vijagüal, Zungo, Grande, Guadualito, Currulao y Turbo. Se recomienda a la ciudadanía en general especial atención al comportamiento en los niveles de estos ríos, dado que se pronostica persistan las lluvias en la región.

ALERTAS POR AMENAZAS DE INCENDIOS DE LA COBERTURA VEGETAL

ALERTA ROJA:

Amenaza Alta o muy alta de ocurrencia de incendios de la cobertura vegetal en zonas de bosques, cultivos y pastos, localizados en los siguientes municipios y sectores aledaños:

ALERTA NARANJA:

Amenaza moderada de ocurrencia de incendios de la cobertura vegetal en zonas de bosques, cultivos y pastos, localizados en los siguientes municipios y sectores aledaños:

REGIÓN CARIBE

SITIOS PARA LOS CUALES SE GENERA LA ALERTA

ALERTA ROJA

CESAR: Valledupar.
LA GUAJIRA: Manaure, Riohacha y Uribia.

REGIÓN CARIBE

SITIOS PARA LOS CUALES SE GENERA LA ALERTA

ALERTA NARANJA

BOLÍVAR: Córdoba, Santa Rosa, Turbaco, Villanueva.
CESAR: Agustín Codazzi, Rio De Oro.
LA GUAJIRA: Albania, Barrancas, Hato Nuevo.
MAGDALENA: El Piñón

REGIÓN ANDINA

SITIOS PARA LOS CUALES SE GENERA LA ALERTA

ALERTA ROJA

CAUCA: Silvia, Totoró.
CUNDINAMARCA: Jerusalén.
HUILA: Agrado, Tesalia, Villavieja.

REGIÓN ANDINA

SITIOS PARA LOS CUALES SE GENERA LA ALERTA

ALERTA NARANJA

BOYACÁ: Ráquira y Villa de Leiva.
HUILA: Paicol.
NARIÑO : San Lorenzo.
NORTE DE SANTANDER: Cúcuta, Hacarí, La Playa, Ocaña, San Calixto.
SANTANDER: Puerto Parra.
VALLE DEL CAUCA: El Cerrito, Vijes.

ALERTAS POR AMENAZAS DE DESLIZAMIENTO

ALERTA ROJA:

Amenaza alta a muy alta por deslizamientos de tierra detonados por lluvias, localizados en los siguientes municipios:

ALERTA NARANJA:

Amenaza moderada por deslizamientos de tierra detonados por lluvias, localizados en los siguientes municipios:

REGIÓN ANDINA

SITIOS PARA LOS CUALES SE GENERA LA ALERTA

ALERTA NARANJA

BOYACÁ: Cubará, Campohermoso, Macanal y San Pablo de Borbur.
CUNDINAMARCA: Bituima y Quipile.
NORTE DE SANTANDER: Chitagá y Toledo
SANTANDER: Barbosa

REGIÓN ORINOQUÍA

SITIOS PARA LOS CUALES SE GENERA LA ALERTA

ALERTA NARANJA

CASANARE: Támara
META: Cubarral, Guamal, El Dorado, El Castillo y La Macarena.

REGIÓN PACÍFICA

SITIOS PARA LOS CUALES SE GENERA LA ALERTA

ALERTA ROJA

CHOCÓ: Carmen de Atrato

REGIÓN PACÍFICA

SITIOS PARA LOS CUALES SE GENERA LA ALERTA

ALERTA NARANJA

CAUCA: El Tambo, López, Piamonte y Timbiquí.
CHOCÓ: Condoto, Istmina, Tadó, Medio Baudó(Boca de Pepé), Unión Panamericana (Animas), Rio Iró (Santa Rita) y Medio San Juan (Andagoya).
NARIÑO: Barbacoas

ALERTAS POR AMENAZAS DE DESLIZAMIENTO

ALERTA ROJA:

Amenaza alta a muy alta por deslizamientos de tierra detonados por lluvias, localizados en los siguientes municipios:

ALERTA NARANJA:

Amenaza moderada por deslizamientos de tierra detonados por lluvias, localizados en los siguientes municipios:

REGIÓN AMAZONÍA

SITIOS PARA LOS CUALES SE GENERA LA ALERTA

ALERTA ROJA

CAQUETÁ: Florencia

REGIÓN AMAZONÍA

SITIOS PARA LOS CUALES SE GENERA LA ALERTA

ALERTA NARANJA

CAQUETÁ: Montañita, El Paujil, El Doncello y San José del Fragua
PUTUMAYO: Mocoa y San Francisco.

SITIOS PARA LOS CUALES SE GENERA LA ALERTA

ALERTA AMARILLA

Debido a las precipitaciones acumuladas durante los últimos días y las registradas durante el día de hoy, se advierte la probabilidad baja de deslizamiento de tierra detonados por lluvias en sectores de alta pendiente de varios municipios del país. Se recomienda revisar el boletín de pronóstico diario por amenaza de deslizamientos de tierra que se encuentra en el siguiente enlace: <http://www.pronosticosyalertas.gov.co/web/pronosticos-y-alertas/pronostico-de-la-amenaza-diaria-por-deslizamientos>

ALERTAS METEOMARINA

MAR CARIBE

SITIOS PARA LOS CUALES SE GENERA LA ALERTA

ALERTA AMARILLA

POR PLEAMAR

Hasta el día de hoy 13 de junio del presente año se espera una de las pleamares más significativas del mes, asociada con la marea astronómica en el litoral del mar Caribe nacional, por lo anterior, se recomienda a habitantes costeros estar atentos a la culminación del fenómeno.

ALERTA AMARILLA

POR OLEAJE Y VIENTO

En diversos sectores del centro y oriente del mar Caribe nacional se prevén vientos entre los 20 y 25 nudos y un oleaje entre los 2.0 y 3.0 metros de altura. Por lo anterior, se recomienda a usuarios de pequeñas embarcaciones consultar con las capitanías de puerto antes de zarpar

OCEANO PACÍFICO

SITIOS PARA LOS CUALES SE GENERA LA ALERTA

ALERTA NARANJA

TIEMPO LLUVIOSO:

En amplios sectores del centro y sur del océano Pacífico nacional, incluidas zonas aledañas al litoral se prevén lluvias de variada intensidad que en algunos casos podrían presentarse con actividad eléctrica y ráfagas de viento. Por lo anterior, se recomienda a usuarios de pequeñas embarcaciones consultar con las capitanías de puerto antes de zarpar ante la inminente tempestad.

°C: grados Celsius

m: metros

mm: milímetros

msnm: metros sobre nivel del mar

Km/h: kilómetros por hora

HLC: hora local colombiana

GOES: Geostationary Operational Environmental Satellites (Satélite Geoestacionario Operacional Ambiental).

GOES-13 es el designado GOES-Este, localizado en 75° W sobre el ecuador geográfico.

PNN: Parque Nacional Natural

SFF: Santuario de Fauna y Flora



ALERTA ROJA. PARA TOMAR ACCIÓN Advierte a los sistemas de prevención y atención de desastres sobre la amenaza que puede ocasionar un fenómeno con efectos adversos sobre la población, el cual requiere la atención inmediata por parte de la población y de los cuerpos de atención y socorro. Se emite una alerta sólo cuando la identificación de un evento extraordinario indique la probabilidad de amenaza inminente y cuando la gravedad del fenómeno implique la movilización de personas y equipos, interrumpiendo el normal desarrollo de sus actividades cotidianas.



ALERTA NARANJA. PARA PREPARARSE Indica la presencia de un fenómeno. No implica amenaza inmediata y como tanto es catalogado como un mensaje para informarse y prepararse. El aviso implica vigilancia continua ya que las condiciones son propicias para el desarrollo de un fenómeno, sin que se requiera permanecer alerta.



ALERTA AMARILLA. PARA INFORMARSE Es un mensaje oficial por el cual se difunde información. Por lo regular se refiere a eventos observados, reportados o registrados y puede contener algunos elementos de pronóstico a manera de orientación. Por sus características pretéritas y futuras difiere del aviso y de la alerta, y por lo general no está encaminado a alertar sino a informar.

CONDICIONES NORMALES Indica que no existe ninguna clase de alerta para la región o zona mencionada.

OMAR FRANCO | Director General

CHRISTIAN EUSCÁTEGUI | Jefe Oficina del Servicio de Pronósticos y Alertas

Profesionales de Turno:

Jorge GONZÁLEZ, Juan PÉREZ, Sonia BERMÚDEZ, Viviana CHIVATÁ, Leidy RODRÍGUEZ, Mauricio TORRES y Alberto PARDO.

Correos electrónicos: servicio@ideam.gov.co, alertas@ideam.gov.co

Calle 25D # 96B - 70, Piso 3. Bogotá, D.C., Colombia.

Teléfono: 3075625 Ext. 1334-1336.

Síguenos en:

