

INFORME TÉCNICO

# DIARIO N°158

El IDEAM comunica al Sistema Nacional de Gestión del Riesgo (SNGR) y al Sistema Nacional Ambiental (SINA).

Bogotá D. C., lunes 06 de junio de 2016.

Hora de actualización:  
11:50 a. m. HLC



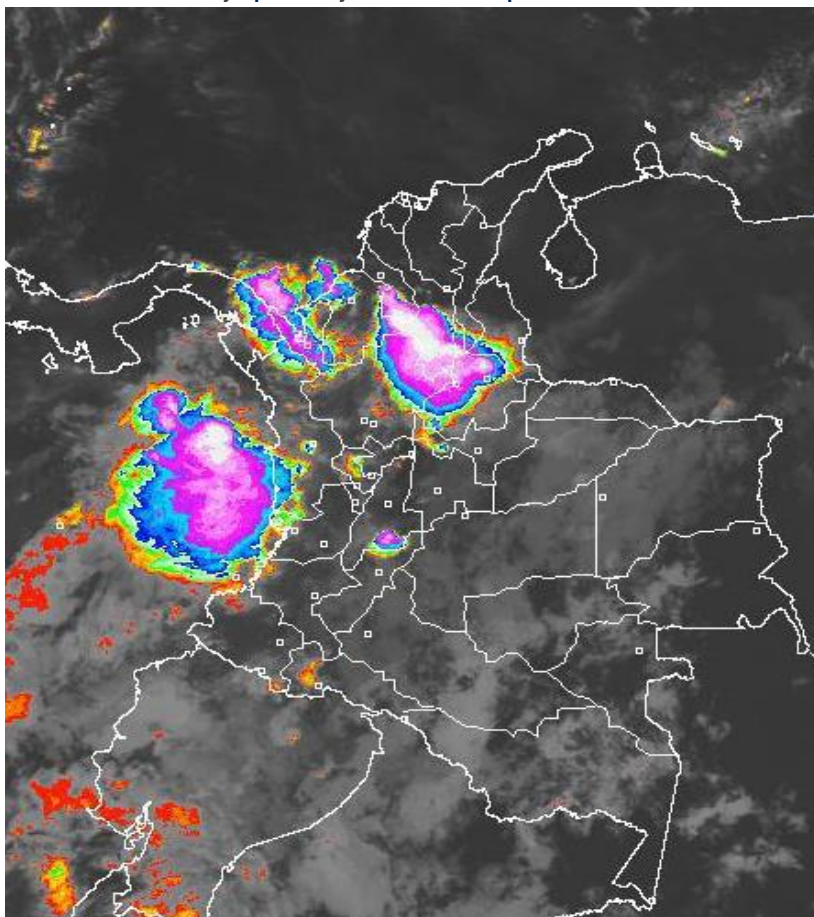
## CONDICIONES HIDROMETEOROLÓGICAS ACTUALES

En las últimas 24 horas se ha presentado una concentración hacia el litoral de la región del Pacífico y sectores aislados del suroriente de la Orinoquia, oriente de la Amazonia, piedemonte Amazónico y del sur de la región Caribe. El resto del país ha presentado condiciones en la disminución en las lluvias y de tiempo seco.

Se prevé que para el día de hoy se incremente la nubosidad en la región Andina a comparación del día de ayer con la probabilidad de lluvias localizadas para la región, especialmente al norte donde serán las más importantes, como también, al sur de la región Caribe. Condiciones más nubosas y de lluvia en el Océano Pacífico y costas del Pacífico. Baja probabilidad de lluvias en la región de la Orinoquia, Amazonia y litoral de la región Caribe.

## IMAGEN SATELITAL

Canal Infrarrojo | 06 de junio de 2016 | Hora 5:15 a. m. HLC



Consulte todos los días el pronóstico del tiempo y las alertas hidrometeorológicas vigentes del IDEAM, en un formato de calidad. Alrededor de las 7:30 a. m. está a disposición del público en [www.ideam.gov.co](http://www.ideam.gov.co).

Se puede ver también en dispositivos móviles **AQUÍ**



# LO MÁS DESTACADO

ALERTA ROJA  
PARA TOMAR ACCIÓN

ALERTA NARANJA  
PARA PREPARARSE

ALERTA AMARILLA  
PARA INFORMARSE

## LLUVIAS

- En las últimas 24 horas se presentó un moderado incremento de las precipitaciones, las cuales principalmente se registraron en las regiones Andina, Orinoquía y Amazonia. El mayor volumen se registró en el **municipio de Florencia (Caquetá), con 103.0 mm**. Se destaca que en el Norte de Antioquia es donde más se concentraron las precipitaciones.

## ALERTA ROJA

NINGUNA



## ALERTA NARANJA

- Por niveles altos del río Anorí y sus principales afluentes (nordeste antioqueño).
- Por probabilidad de crecientes súbitas en varias corrientes del departamento de Nariño, donde se destacan los ríos Magüí, Mira, Patía, Telembí y Güiza.
- Por niveles altos del río Guaviare.
- Por amenaza moderada de deslizamientos de tierra detonados por lluvias, en sectores inestables o de alta pendiente, localizados en varios municipios de las regiones Andina, Caribe, Pacífica, Orinoquía y Amazonía.
- Por moderada posibilidad de incendios de la cobertura vegetal en algunos municipios de las regiones Caribe y Andina.

## ALERTA AMARILLA

- Por niveles altos de los ríos Meta y varios de alta montaña en Antioquia y Santander.
- Por pleamar, y también por oleaje y viento en el Mar Caribe.
- Por pleamar en el Océano Pacífico colombiano.
- Debido a las precipitaciones acumuladas durante los últimos días se advierte la probabilidad baja de deslizamiento de tierra detonados por lluvias en sectores de alta pendiente de varios municipios del país. Se recomienda consultar el siguiente enlace: <http://www.pronosticosyalertas.gov.co/web/pronosticos-y-alertas/pronostico-de-la-amenaza-diaria-por-deslizamientos>.

# PRONÓSTICO CONDICIONES METEOROLÓGICAS ESPECIALES

## ÁREA DEL VOLCÁN GALERAS

En el transcurso de la jornada se esperan nubes densas con lloviznas de carácter intermitente.

EL SERVICIO GEOLÓGICO COLOMBIANO reporta en nivel AMARILLO (III): CAMBIOS EN EL COMPORTAMIENTO DE LA ACTIVIDAD VOLCÁNICA. Lat:155 | Lon:-77.37

ELEVACIÓN (pies)	DIRECCIÓN	VELOCIDAD	
		NUDOS	Km/h
10,000	ESTE	5 - 10	9 - 18
18,000	ESTE	15 - 20	18 - 27
24,000	ESTE	20 - 25	9 - 18
30,000	NORESTE	20 - 25	18 - 27

## ÁREA DEL VOLCÁN NEVADO DEL HUILA

En el transcurso de la jornada, predominarán las condiciones mayormente cubiertas con precipitaciones ligeras en horas de la tarde o noche

EL SERVICIO GEOLÓGICO COLOMBIANO reporta en nivel AMARILLO (III): CAMBIOS EN EL COMPORTAMIENTO DE LA ACTIVIDAD VOLCÁNICA. Lat:2.92 | Lon:-76.05

ELEVACIÓN (pies)	DIRECCIÓN	VELOCIDAD	
		NUDOS	Km/h
10,000	ESTE	0 - 5	9 - 18
18,000	ESTE	15 - 20	18 - 27
24,000	ESTE	15 - 20	18 - 27
30,000	ESTE	15 - 20	18 - 27

## ÁREA DEL VOLCÁN CERRO MACHÍN

En el transcurso de la jornada, predominarán las condiciones mayormente cubiertas con precipitaciones ligeras en horas de la tarde o noche

EL SERVICIO GEOLÓGICO COLOMBIANO reporta en nivel AMARILLO (III): CAMBIOS EN EL COMPORTAMIENTO DE LA ACTIVIDAD VOLCÁNICA. Lat:4.80 | Lon:-75.62

ELEVACIÓN (pies)	DIRECCIÓN	VELOCIDAD	
		NUDOS	Km/h
10,000	SURESTE	0 - 5	0 - 9
18,000	ESTE	15 - 20	27 - 36
24,000	ESTE	15 - 20	27 - 36
30,000	NORESTE	10 - 15	18 - 27

## ÁREA DEL VOLCÁN NEVADO DEL RUIZ

En el transcurso de la jornada, predominarán las condiciones mayormente cubiertas con precipitaciones ligeras en horas de la tarde o noche

EL SERVICIO GEOLÓGICO COLOMBIANO reporta en nivel AMARILLO (III): CAMBIOS EN EL COMPORTAMIENTO DE LA ACTIVIDAD VOLCÁNICA. Lat:4.89 | Lon:-75.32

ELEVACIÓN (pies)	DIRECCIÓN	VELOCIDAD	
		NUDOS	Km/h
10,000	SURESTE	0 - 5	0 - 9
18,000	ESTE	15 - 20	36 - 45
24,000	ESTE	10 - 15	27 - 36
30,000	NORESTE	10 - 15	18 - 27

## ÁREA DEL COMPLEJO VOLCÁNICO CHILES-CERRO NEGRO DE MAYASQUER

En el transcurso de la jornada, predominarán las condiciones mayormente cubiertas con precipitaciones ligeras en horas de la tarde o noche

EL SERVICIO GEOLÓGICO COLOMBIANO reporta en nivel AMARILLO (III): CAMBIOS EN EL COMPORTAMIENTO DE LA ACTIVIDAD VOLCÁNICA. Lat:0.81 | Lon:-77.93 ; Lat:0.76 | Lon:-77.95

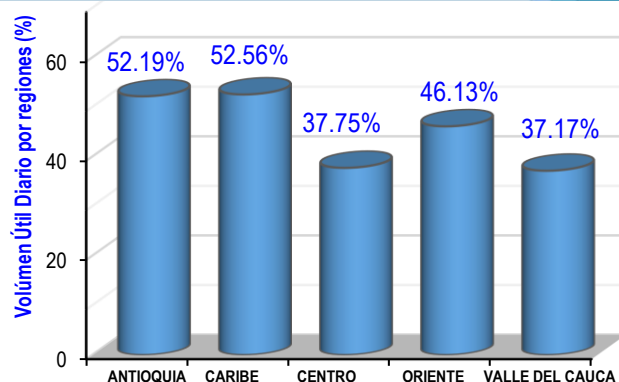
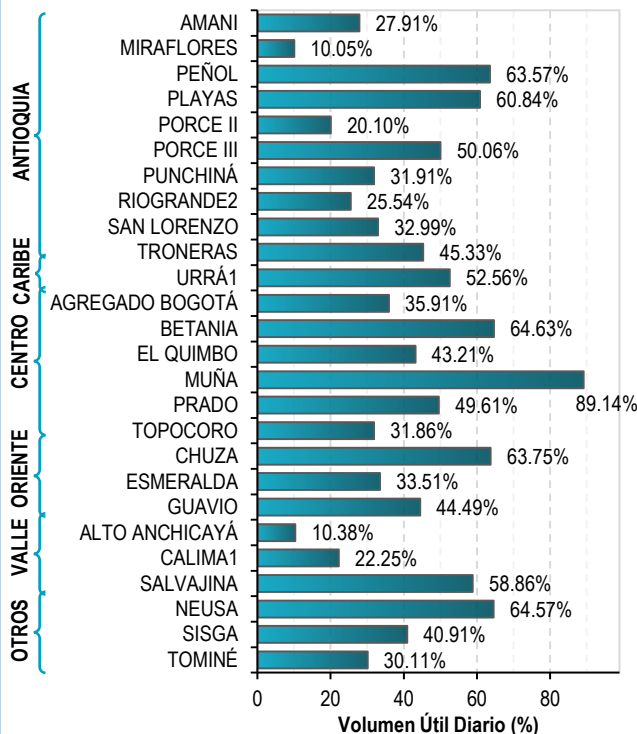
ELEVACIÓN (pies)	DIRECCIÓN	VELOCIDAD	
		NUDOS	Km/h
10,000	VARIABLE	0 - 5	0 - 9
18,000	ESTE	10 - 15	9 - 18
24,000	ESTE	20 - 25	9 - 18
30,000	NORESTE	25 - 30	18 - 27

# ESTADO DE LOS EMBALSES

A continuación se relaciona el volumen útil diario de los principales embalses del país (expresado en porcentaje), de acuerdo con la información reportada por XM S.A. E.S.P en la siguiente dirección electrónica:

<http://ido.xm.com.co/ido/SitePages/hidrologia.aspx?q=reservas>

## VOLUMEN ÚTIL DIARIO EN LOS PRINCIPALES EMBALSES DEL PAÍS



Para estar informado diariamente de lo que pasa con el **pronóstico del tiempo y las alertas.**

Síguenos en Twitter  
**@IDEAMColombia**



## PRECIPITACIONES

A continuación se relacionan los municipios donde en las últimas 24 horas se registraron precipitaciones iguales o superiores a 15.0 mm.

DEPARTAMENTO	MUNICIPIO
<b>AMAZONAS</b>	La Chorrera (32.8)
<b>ANTIOQUIA</b>	Carepa (72.5), Apartadó (72.0), Turbo (34.0), San Francisco (32.0), Alejandría (24.6), Gómez Plata (20.0), Fredonia (17.0).
<b>BOYACÁ</b>	Pauna (43.7), San Pablo de Borbur (32.0), Arcabuco (18.5).
<b>CALDAS</b>	Samaná (25.5), Victoria (24.0).
<b>CAQUETÁ</b>	<b>Florencia (103.0)</b>
<b>CASANARE</b>	Sabanalarga (26.0)
<b>CESAR</b>	San Alberto (20.0).
<b>CÓRDOBA</b>	Tierralta (32.5), San Bernardo del Viento (15.0).
<b>CHOCÓ</b>	Quibdó (43.6)
<b>NARIÑO</b>	Barbacoas (28.5), Cumbitara (21.2), Francisco Pizarro (18.0).
<b>PUTUMAYO</b>	Mocoa (17.2), Puerto Caicedo (16.6).
<b>RISARALDA</b>	Santa Rosa de Cabal (20.3).
<b>SANTANDER</b>	Suaita (38.2), Cimitarra (24.0).
<b>SUCRE</b>	Majagual (60.0).
<b>TOLIMA</b>	Saldaña (38.7), Prado (23.7)

Para estar informado diariamente de lo que pasa con el **pronóstico del tiempo y las alertas.**

Síguenos en Twitter  
 @IDEAMColombia



## TEMPERATURAS MÁXIMAS

A continuación se relacionan los municipios donde en las últimas 24 horas se registraron temperaturas iguales o superiores a 35.0 °C.

DEPARTAMENTO	MUNICIPIO
ANTIOQUIA	Valparaíso (35.8).
ATLÁNTICO	Barranquilla (35.5)
BOLÍVAR	María La Baja (38.0), El Guamo (36.6), Zambrano (35.6), Arjona (35.1), Carmen de Bolívar (35.0).
CESAR	Valledupar (39.4), Codazzi (35.6).
CUNDINAMARCA	Jerusalén (37.2).
HUILA	Villavieja (37.4), Neiva (35.3).
LA GUAJIRA	Manaure (38.4), Riohacha (37.0), Uribia (36.4), Urumita (35.4).
MAGDALENA	Pivijay (35.8).
NORTE DE SANTANDER	Cúcuta (37.4).
SANTANDER	Barrancabermeja (35.6)
TOLIMA	Natagaima (36.4), Ambalema (16.2), Guamo (35.8), Armero (35.2), Flandes (35.0).



# PRONÓSTICO METEOROLÓGICO



Lunes 06 y martes 07 de junio de 2016

REGIÓN	PRONÓSTICO
<b>SABANA DE BOGOTÁ</b>	<p><b>LUNES</b> En la mañana se espera cielo parcialmente cubierto con predominio de tiempo seco. En la tarde se estima incremento de la nubosidad, no se descartan lluvias en el oriente y norte de la capital.</p> <p>En la noche se estima cielo entre parcial y mayormente nublado con probabilidad de lluvias ligeras al sur y oriente de la ciudad y de la sabana. En el resto del área predominara tiempo seco.</p> <p><b>MARTES</b> Se prevé cielo parcialmente nublado en la mañana con probabilidad de lloviznas al suroriente de la ciudad . En la tarde se prevé aumento de la nubosidad con probabilidad de lluvias aisladas en el oriente de la ciudad. Hacia la noche predominara tiempo seco con nubosidad variada.</p>
<b>CARIBE</b>	<p><b>LUNES</b> Se estima en gran parte del área cielo parcialmente cubierto y predominio de tiempo seco, salvo en sectores del sur de la región donde prevé mayor nubosidad y lluvias de moderadas a fuertes y actividad eléctrica, especialmente al sur de Bolívar y de Cesar.</p> <p>En la tarde se incrementará la nubosidad en las inmediaciones de la Sierra Nevada de Santa Marta, sur de Bolívar, centro del Cesar, y sectores de Córdoba, donde, se presentaran lluvias de ligeras a moderadas.</p> <p>La noche presentará mayor nubosidad hacia el golfo de Urabá y sur de la región con probabilidad de precipitaciones de moderadas a fuertes.</p> <p><b>MARTES</b> Durante la mañana se prevé lluvias en Córdoba y sectores de Bolívar y litoral central. Para la tarde y parte de la noche se estima lluvias en el occidente de La Guajira, alrededores de la Sierra Nevada de Santa Marta y sur de la región.</p>
<b>ARCHIPIÉLAGO DE SAN ANDRÉS, PROVIDENCIA Y SANTA CATALINA</b>	<p><b>LUNES</b> En las primeras horas de la jornada se prevé cielo entre parcial y mayormente nublado con lloviznas dispersas y ocasionales. En la tarde cielo entre parcial y mayormente cubierto con baja probabilidad de lluvias Durante la noche se prevé nubosidad variable con lluvias ocasionales en los alrededores del archipiélago.</p> <p><b>MARTES</b> Se prevén se mantengan las condiciones de cielo entre parcial y mayormente cubierto con probabilidad de lluvias dispersas, en especial se presentarán finalizando la tarde y en algunas horas de la noche.</p>
<b>MAR CARIBE</b>	<p><b>LUNES</b> Se estima en la mañana y tarde cielo entre ligero y parcialmente cubierto con tiempo seco. Algunas lluvias ligeras en el Golfo de Urabá en las horas de la tarde y noche</p> <p><b>MARTES</b> Se esperan lluvias en el centro del litoral, en cercanías al golfo de Urabá, y en sectores del área oriental del mar caribe colombiano en la madrugada, mañana y tarde.</p>
<b>ANDINA</b>	<p><b>LUNES</b> En la mañana se prevé cielo parcialmente cubierto con predominio de tiempo seco en gran parte de la región, salvo en sectores de Antioquia, y Santander, donde se estima mayor nubosidad y lluvias de moderadas a fuertes con probabilidad de actividad eléctrica; al norte de Tolima, no se descartan lluvias ligeras o lloviznas dispersas, especialmente al inicio de la mañana.</p> <p>En la tarde se advierten precipitaciones en el occidente de Antioquia y en sectores de Santander, Boyacá, norte de Cundinamarca, Eje Cafetero y Huila.</p> <p>En la noche se estiman lluvias en Santander, occidente de Antioquia, norte de Cundinamarca, occidente de Boyacá y en sectores dispersos de Tolima y Huila.</p> <p><b>MARTES</b> Se prevé cielo entre parcial y mayormente cubierto y precipitaciones en diversos lugares de Antioquia, santanderes, Boyacá y sectores de Cundinamarca, las cuales serán de carácter aislado y moderado, especialmente en horas de la tarde.</p>

Planeando tu día?  
Descarga YA y conoce...



Consúltalo a diario y únete a la Cultura del Pronóstico del IDEAM

Disponible para



# PRONÓSTICO METEOROLÓGICO



Lunes 06 y martes 07 de junio de 2016

REGIÓN	PRONÓSTICO
INSULAR PACÍFICA	<p><b>LUNES</b></p> <p>En Gorgona se pronostican condiciones lluviosas a lo largo de la jornada, en Malpelo cielo entre parcial y mayormente cubierto con predominio de tiempo seco.</p>
	<p><b>MARTES</b></p> <p>Se estiman lluvias en Gorgona en la madrugada y la mañana. En Malpelo se prevé nubosidad variada con predominio de tiempo seco.</p>
PACÍFICA	<p><b>LUNES</b></p> <p>Durante la mañana se prevé cielo mayormente cubierto con lluvias en sectores de Choco y en las costas de Cauca y Valle del Cauca. en la tarde tendra probabilidad de lluvias en amplios sectores del norte y centro de la región.</p> <p>Durante la noche se estiman precipitaciones en Cauca, Nariño y norte de Chocó.</p>
	<p><b>MARTES</b></p> <p>Durante la mañana se prevé cielo mayormente cubierto con lluvias sobre el litoral de la región. En la tarde la nubosidad se concentrara en el centro y sur de la región con precipitaciones de ligeras a moderadas. En la noche nubosidad variada con precipitaciones moderadas al centro y sur de Chocó y en el litoral de Cauca y Valle del Cauca.</p>
OCEANO PACÍFICO	<p><b>LUNES</b></p> <p>Cielo entre parcial y mayormente cubierto con lluvias en horas de la madrugada, mediados de la tarde y alguna horas de la noche en el litoral.</p>
	<p><b>MARTES</b></p> <p>Lluvias durante la jornada en gran parte de la cuenca del Pacifico colombiano, leve disminución de éstas en la tarde</p>
ORINOQUIA	<p><b>LUNES</b></p> <p>En la mañana nubosidad variada con predominio de tiempo seco en gran parte de la región.</p> <p>En la tarde se presentarán las lluvias de mayor intensidad en sectores del oriente de Vichada y del piedemonte de Casanare y de Arauca</p> <p>En la noche entre cielo parcial a mayor nubosidad en el oriente de la región con lluvias de menor intensidad en el piedemonte llanero y el resto de la región con tiempo seco.</p>
	<p><b>MARTES</b></p> <p>Se estiman lluvias en Vichada y Arauca en la mañana. En la tarde se presentaran lluvias en el piedemonte llanero y sectores de Vichada. En la noche con lluvias en el piedemonte llanero.</p>
AMAZONIA	<p><b>LUNES</b></p> <p>En la mañana se prevé cielo entre parcial en la region , a excepcion de Putumayo donde se presentará mayormente nublado con lluvias y tronadas</p> <p>En la tarde se presentaria nubes aisladas con chubascos en Putumayo , Amazonas, Vaupes y Guainia.</p> <p>En horas de la noche se prevé cielo entre parcial y mayormente nublado con lluvias en el piedemonte Amazónico y en sectores de Amazonas y Caquetá; Lluvias ligeras o lloviznas en sectores de Putumayo y Guainia.</p>
	<p><b>MARTES</b></p> <p>Las precipitaciones mas importantes estarán en la jornada de la tarde y parte de la noche especialmente Amazonas, Guainia, Vaupés y Guaviare.</p>

Planeando tu día?  
Descarga YA y conoce...



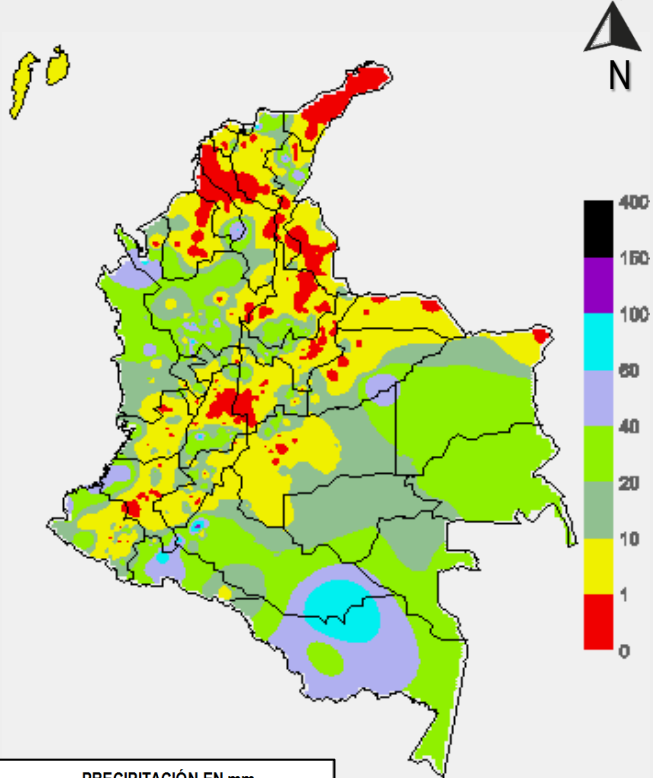
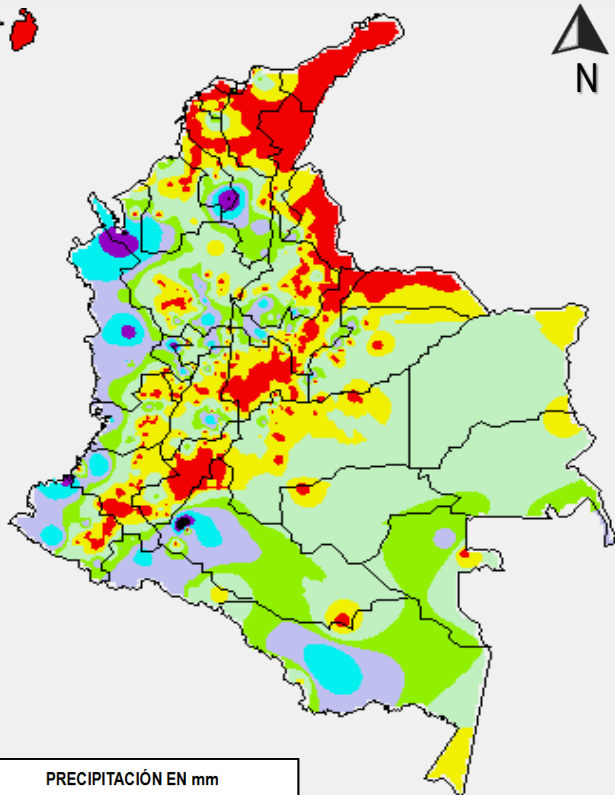
Consúltalo a diario y únete a la Cultura del Pronóstico del IDEAM

Disponible para  

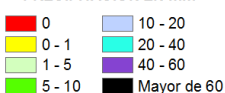
# MAPAS DE PRECIPITACIÓN

**Precipitación diaria:** desde las 07:00 a.m. del día domingo 05 hasta las 07:00 a.m. del día lunes 06 de junio de 2016.

**Precipitación de los últimos 3 días:** desde las 07:00 a.m. del día viernes 03 hasta las 07:00 a.m. del día lunes 06 de junio de 2016.

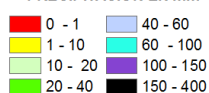


PRECIPITACIÓN EN mm



1 milímetro de precipitación equivale a 1 litro de lluvia por m<sup>2</sup>

PRECIPITACIÓN EN mm



1 milímetro de precipitación equivale a 1 litro de lluvia por m<sup>2</sup>

## ALERTAS VIGENTES E INFORMACIÓN ADICIONAL

Para mayor información sobre el pronóstico del estado del tiempo, informes técnicos diarios, comunicados especiales, mapas diarios de temperaturas máximas y mínimas e información diaria de precipitación se sugiere consultar los siguientes enlaces:

- [MAPA DIARIO DE TEMPERATURA MÁXIMA.](#)
- [MAPA DIARIO DE TEMPERATURA MÍNIMA.](#)
- [INFORMACIÓN DIARIA DE PRECIPITACIÓN Y TEMPERATURA DE LOS PRINCIPALES AEROPUERTOS DEL PAÍS.](#)
- [MOAICO MAPAS DE PRECIPITACIÓN DIARIA EN MILÍMETROS.](#)



# ALERTAS POR NIVELES DE LOS RÍOS

## REGIÓN ORINOQUIA

### SITIOS PARA LOS CUALES SE GENERA LA ALERTA

#### ALERTA NARANJA

#### NIVELES ALTOS EN EL RIO GUAVIARE

Aunque desciende ligeramente el nivel del río Guaviare, aún se encuentran en valores altos por arriba de la cota de afectación por inundación de los sectores más bajos de los municipios como San José de Guaviare, el IDEAM mantiene la recomendación para que pobladores ribereños y autoridades locales de Gestión del Riesgo estén atentos al comportamiento de los niveles.

## REGIÓN ANDINA

### SITIOS PARA LOS CUALES SE GENERA LA ALERTA

#### ALERTA NARANJA

#### NIVELES ALTOS EN EL RIO ANORI

Se mantiene la alerta naranja por niveles altos en el río Anorí, dadas las afectaciones por inundación que se presentaron sobre los sectores ribereños más bajos de los municipios de Anorí y Zaragoza, en Antioquia. Sin embargo, se prevé que actualmente se encuentre en descenso el nivel del río dada la reducción de las intensidades de las lluvias durante los últimos dos días sobre la cuenca aportante. El IDEAM mantiene la recomendación para que autoridades locales de Gestión del Riesgo y pobladores ribereños mantengan atento seguimiento al comportamiento de los niveles, dado que el paso de las ondas tropicales del este que son recurrentes por esta época del año puedan dejar lluvias durante los próximos días y por lo tanto, nuevas crecientes súbitas en los ríos de la región.

# ALERTAS POR NIVELES DE LOS RÍOS

## REGIÓN PACÍFICA

### SITIOS PARA LOS CUALES SE GENERA LA ALERTA

#### ALERTA NARANJA

#### NIVELES ALTOS EN EL RÍO MAGÜÍ

Se mantiene esta alerta dado que durante los últimos días el río Magüí se desbordo generando inundaciones y afectaciones a los sectores ribereños más bajos de la población Magüí-Payan. Sin embargo, se destaca que los modelos de pronóstico del estado del tiempo muestran que prevalecerá una reducción muy importante en las intensidades de las lluvias sobre el departamento de Nariño, lo cual es probable mantenga con ligero descenso el nivel del río. El IDEAM mantiene la recomendación para que autoridades locales del Gestión de Riesgo y pobladores ribereños estén atentos al comportamiento de los niveles del río, dado que por esta época es recurrente la entrada en el territorio colombiano de ondas tropicales, las cuales acompañadas de las condiciones de los sistemas climáticos locales pueden dejar lluvias y por ende nuevos incrementos súbitos en los niveles de los ríos de la región.

## REGIÓN ORINOQUIA

### SITIOS PARA LOS CUALES SE GENERA LA ALERTA

#### ALERTA AMARILLA

#### NIVELES ALTOS EN EL RIO META

Continúa el descenso lento en el nivel del cauce principal, el cual es monitoreado en los municipios de Puerto López y Cabuyaro, en el departamento del Meta y Paz de Ariporo en Casanare.

# ALERTAS POR AMENAZAS DE INCENDIOS DE LA COBERTURA VEGETAL

**ALERTA ROJA:**

Amenaza Alta o muy alta de ocurrencia de incendios de la cobertura vegetal en zonas de bosques, cultivos y pastos, localizados en los siguientes municipios y sectores aledaños:

**ALERTA NARANJA:**

Amenaza moderada de ocurrencia de incendios de la cobertura vegetal en zonas de bosques, cultivos y pastos, localizados en los siguientes municipios y sectores aledaños:

REGIÓN CARIBE	
ALERTA NARANJA	SITIOS PARA LOS CUALES SE GENERA LA ALERTA
	<p><b>CESAR:</b> Astrea y Chimichagua.  <b>LA GUAJIRA:</b> Uribia.</p>

*Especial atención amerita el Parque Nacional Natural Isla de Salamanca*

REGIÓN ANDINA	
ALERTA NARANJA	SITIOS PARA LOS CUALES SE GENERA LA ALERTA
	<p><b>CUNDINAMARCA:</b> Anapoima  <b>HUILA:</b> Agrado  <b>NORTE DE SANTANDER:</b> Cúcuta, Los Patios y San Cayetano</p>

# ALERTAS POR AMENAZAS DE DESLIZAMIENTO

**ALERTA ROJA:**

Amenaza alta a muy alta por deslizamientos de tierra detonados por lluvias, localizados en los siguientes municipios:

**ALERTA NARANJA:**

Amenaza moderada por deslizamientos de tierra detonados por lluvias, localizados en los siguientes municipios:

## REGIÓN CARIBE

### SITIOS PARA LOS CUALES SE GENERA LA ALERTA

**ALERTA NARANJA**

**BOLÍVAR:** Achí, San Jacinto del Cauca, Montecristo y Tiquisio (Puerto Rico)  
**SUCRE:** Guaranda y Majagual.

## REGIÓN ANDINA

### SITIOS PARA LOS CUALES SE GENERA LA ALERTA

**ALERTA NARANJA**

**ANTIOQUIA:** Anorí, Briceño, Valdivia y Zaragoza.  
**CUNDINAMARCA:** Medina y Paratebueno.  
**HUILA:** Altamira y Tarqui.  
**SANTANDER:** Cimitarra

## REGIÓN ORINOQUÍA

### SITIOS PARA LOS CUALES SE GENERA LA ALERTA

**ALERTA NARANJA**

**META:** Acacias, Cubarral, El Calvario, El Castillo, Restrepo y Villavicencio

## REGIÓN PACÍFICA

### SITIOS PARA LOS CUALES SE GENERA LA ALERTA

**ALERTA NARANJA**

**CAUCA:** El Tambo, Guapi, López, Piamonte y Timbiquí,  
**CHOCÓ:** Atrato (Yuto), Quibdó y Rio Quito (Paimadó)  
**NARIÑO:** Barbacoas, El Charco, Francisco Pizarro (Salahonda), Maguí (Payán), Mosquera, Olaya Herrera (Bocas de Satinga), Roberto Payán (San José), Santa Bárbara (Iscuandé) y Tumaco.  
**VALLE DEL CAUCA:** Buenaventura

# ALERTAS POR AMENAZAS DE DESLIZAMIENTO

**ALERTA ROJA:**

Amenaza alta a muy alta por deslizamientos de tierra detonados por lluvias, localizados en los siguientes municipios:

**ALERTA NARANJA:**

Amenaza moderada por deslizamientos de tierra detonados por lluvias, localizados en los siguientes municipios:

REGIÓN AMAZONÍA	
ALERTA NARANJA	SITIOS PARA LOS CUALES SE GENERA LA ALERTA
	<b>CAQUETÁ</b> Belén de Los Andaquíes, Florencia, Montañita y San José del Fragua. <b>PUTUMAYO:</b> Mocoa y Villagarzón.

ALERTA AMARILLA	SITIOS PARA LOS CUALES SE GENERA LA ALERTA
	Debido a las precipitaciones acumuladas durante los últimos días y las registradas durante el día de hoy, se advierte la probabilidad baja de deslizamiento de tierra detonados por lluvias en sectores de alta pendiente de varios municipios del país. Se recomienda revisar el boletín de pronóstico diario por amenaza de deslizamientos de tierra que se encuentra en el siguiente enlace: <a href="http://www.pronosticosyalertas.gov.co/web/pronosticos-y-alertas/pronostico-de-la-amenaza-diaria-por-deslizamientos">http://www.pronosticosyalertas.gov.co/web/pronosticos-y-alertas/pronostico-de-la-amenaza-diaria-por-deslizamientos</a>

# ALERTAS METEOMARINA

## MAR CARIBE

SITIOS PARA LOS CUALES SE GENERA LA ALERTA	
ALERTA AMARILLA	<p><b>POR OLEJAE Y VIENTO.</b></p> <p>En sectores del centro y oriente del litoral Caribe nacional, se esperan condiciones de amenaza para la travesía de embarcaciones de poco calado por causa del viento que se aproximará a 15 - 25 nudos, con posibilidad de rachas mayores, y el oleaje que alcanzará valores entre 2.0 - 3.0 metros. Por lo anterior se sugiere a pescadores y usuarios consultar con las Capitanías de puerto antes de zarpar.</p>
	<p><b>POR PLEAMAR .</b></p> <p>Hasta el día 13 de junio del presente año se espera una de las pleamares más significativas del mes, asociada con la marea astronómica en el centro y occidente del mar caribe nacional, incluido el archipiélago de San Andrés y Providencia y Santa Catalina. por lo anterior, que se recomienda a habitantes costeros estar atentos a la evolución del fenómeno.</p>

## OCÉANO PACÍFICO

SITIOS PARA LOS CUALES SE GENERA LA ALERTA	
ALERTA AMARILLA	<p><b>POR PLEAMAR .</b></p> <p>Hasta el día 11 de junio del presente año se espera una de las pleamares más significativas del mes. por lo anterior, que se recomienda a habitantes costeros estar atentos a la evolución del fenómeno.</p>

°C: grados Celsius

m: metros

mm: milímetros

msnm: metros sobre nivel del mar

Km/h: kilómetros por hora

HLC: hora local colombiana

GOES: Geostationary Operational Environmental Satellites (Satélite Geoestacionario Operacional Ambiental).

GOES-13 es el designado GOES-Este, localizado en 75° W sobre el ecuador geográfico.

PNN: Parque Nacional Natural

SFF: Santuario de Fauna y Flora



**ALERTA ROJA. PARA TOMAR ACCIÓN** Advierte a los sistemas de prevención y atención de desastres sobre la amenaza que puede ocasionar un fenómeno con efectos adversos sobre la población, el cual requiere la atención inmediata por parte de la población y de los cuerpos de atención y socorro. Se emite una alerta sólo cuando la identificación de un evento extraordinario indique la probabilidad de amenaza inminente y cuando la gravedad del fenómeno implique la movilización de personas y equipos, interrumpiendo el normal desarrollo de sus actividades cotidianas.



**ALERTA NARANJA. PARA PREPARARSE** Indica la presencia de un fenómeno. No implica amenaza inmediata y como tanto es catalogado como un mensaje para informarse y prepararse. El aviso implica vigilancia continua ya que las condiciones son propicias para el desarrollo de un fenómeno, sin que se requiera permanecer alerta.



**ALERTA AMARILLA. PARA INFORMARSE** Es un mensaje oficial por el cual se difunde información. Por lo regular se refiere a eventos observados, reportados o registrados y puede contener algunos elementos de pronóstico a manera de orientación. Por sus características pretéritas y futuras difiere del aviso y de la alerta, y por lo general no está encaminado a alertar sino a informar.

**CONDICIONES NORMALES** Indica que no existe ninguna clase de alerta para la región o zona mencionada.

**OMAR FRANCO** | Director General

**CHRISTIAN EUSCÁTEGUI** | Jefe Oficina del Servicio de Pronósticos y Alertas

Profesionales de Turno:

Hernando WILCHES, Sonia BERMÚDEZ, Mirovan SVERKO, Araminta VEGA, y Alberto PARDO.

<http://www.ideam.gov.co>

Correos electrónicos: [servicio@ideam.gov.co](mailto:servicio@ideam.gov.co), [alertas@ideam.gov.co](mailto:alertas@ideam.gov.co)

Calle 25D # 96B - 70, Piso 3. Bogotá, D.C., Colombia.

Teléfono: 3075625 Ext. 1334-1336.

Síganos en:

