

# INFORME TÉCNICO DIARIO N°155

El IDEAM comunica al Sistema Nacional de Gestión del Riesgo (SNGR) y al Sistema Nacional Ambiental (SINA).

Bogotá D. C., viernes 03 de junio de 2016.

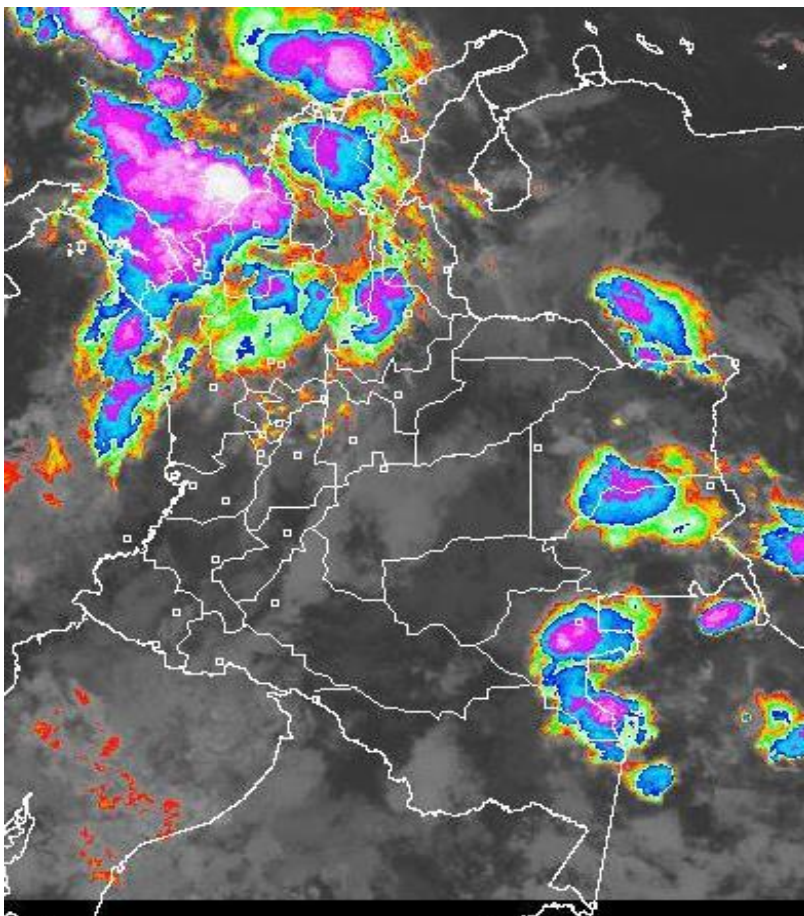
Hora de actualización:  
11:53 a. m. HLC

## IMAGEN SATELITAL

Canal Infrarrojo | 03 de junio de 2016 | Hora 5:45 a. m. HLC

### CONDICIONES HIDROMETEOROLÓGICAS ACTUALES

A consecuencia de una nueva onda tropical ubicándose en el occidente del mar Caribe, se ha observado un importante aumento de la nubosidad principalmente en el noroccidente del país donde han reportado lluvias con tormentas eléctricas. Al contrario, se ha presentado una disminución de las lluvias en el centro y sur de la región Andina y del oriente del país. El pronóstico nos indica que durante los siguientes días continuarán las precipitaciones en sectores de la región Orinoquia norte de la región andina y occidente y centro de la región Caribe condición que favorecerá la ocurrencia de crecientes súbitas o deslizamientos de tierra en zonas de alta pendiente.



Consulte todos los días el pronóstico del tiempo y las alertas hidrometeorológicas vigentes del IDEAM, en un formato de calidad. Alrededor de las 7:30 a. m. está a disposición del público en [www.ideam.gov.co](http://www.ideam.gov.co).

Se puede ver también en dispositivos móviles **AQUÍ**



# LO MÁS DESTACADO

ALERTA ROJA  
PARA TOMAR ACCIÓN

ALERTA NARANJA  
PARA PREPARARSE

ALERTA AMARILLA  
PARA INFORMARSE

## LLUVIAS

- El volumen de precipitaciones se mantiene muy similar al registrado el día pasado, y las lluvias principalmente se concentraron principalmente se registraron en la regiones Caribe, Andina, Pacífica, y en sectores aislados de la Orinoquia. **El mayor volumen se registró en el municipio de Puerto Parra (Santander), con 134.0 mm., siendo éste valor el máximo histórico absoluto para el mes de junio.**

## ALERTA ROJA

- Por niveles altos en los ríos Meta y Guaviare.
- Por probabilidad de incrementos súbitos de nivel en los principales afluentes del río Guaviare y corrientes de la cuenca del río San Jorge.
- Por probabilidad de crecientes súbitas en varias corrientes del departamento de Nariño, donde se destacan los ríos Magüí, Mira, Patía, Telembí y Güiza.
- Por niveles altos del río Anorí y sus principales afluentes (nordeste antioqueño).

## ALERTA NARANJA

- Por amenaza moderada de deslizamientos de tierra detonados por lluvias, en sectores inestables o de alta pendiente, localizados en varios municipios de las regiones Andina, Caribe, Pacífica, Orinoquia y Amazonía.
- Por tiempo lluvioso en el Mar Caribe.
- Por moderada posibilidad de incendios de la cobertura vegetal en algunos municipios de las regiones Caribe y Andina.

## ALERTA AMARILLA

- Por probabilidad de incrementos súbitos de nivel en el río Atrato, el río Mira y ríos de alta montaña del departamento de Antioquia.
- Por oleaje y viento en el Mar Caribe.
- Por pleamar y tiempo lluvioso en el Océano Pacífico colombiano.
- Debido a las precipitaciones acumuladas durante los últimos días se advierte la probabilidad baja de deslizamiento de tierra detonados por lluvias en sectores de alta pendiente de varios municipios del país. Se recomienda consultar el siguiente enlace: <http://www.pronosticosyalertas.gov.co/web/pronosticos-y-alertas/pronostico-de-la-amenaza-diaria-por-deslizamientos>.

# PRONÓSTICO CONDICIONES METEOROLÓGICAS ESPECIALES

## ÁREA DEL VOLCÁN GALERAS

En el transcurso de la jornada se esperan nubes densas con lloviznas de carácter intermitente.

El SERVICIO GEOLÓGICO COLOMBIANO reporta en nivel AMARILLO (III): CAMBIOS EN EL COMPORTAMIENTO DE LA ACTIVIDAD VOLCÁNICA. Lat: 155 | Lon: -77.37

ELEVACIÓN (pies)	DIRECCIÓN	VELOCIDAD	
		NUDOS	Km/h
10,000	ESTE	0 - 5	9 - 18
18,000	ESTE	15 - 20	18 - 27
24,000	ESTE	15 - 20	9 - 18
30,000	ESTE	20 - 25	18 - 27

## ÁREA DEL VOLCÁN NEVADO DEL HUILA

Se estima que durante gran parte de la jornada se presente tiempo seco, aunque al finalizar el día se incrementará la nubosidad.

El SERVICIO GEOLÓGICO COLOMBIANO reporta en nivel AMARILLO (III): CAMBIOS EN EL COMPORTAMIENTO DE LA ACTIVIDAD VOLCÁNICA. Lat: 2.92 | Lon: -76.05

ELEVACIÓN (pies)	DIRECCIÓN	VELOCIDAD	
		NUDOS	Km/h
10,000	ESTE	0 - 5	9 - 18
18,000	ESTE	15 - 20	18 - 27
24,000	ESTE	15 - 20	18 - 27
30,000	ESTE	20 - 25	18 - 27

## ÁREA DEL VOLCÁN CERRO MACHÍN

Se estima que durante gran parte de la jornada se presente tiempo seco, aunque al finalizar el día se incrementará la nubosidad.

El SERVICIO GEOLÓGICO COLOMBIANO reporta en nivel AMARILLO (III): CAMBIOS EN EL COMPORTAMIENTO DE LA ACTIVIDAD VOLCÁNICA. Lat: 4.89 | Lon: -75.62

ELEVACIÓN (pies)	DIRECCIÓN	VELOCIDAD	
		NUDOS	Km/h
10,000	SURESTE	0 - 5	0 - 9
18,000	ESTE	15 - 20	27 - 36
24,000	ESTE	10 - 15	27 - 36
30,000	ESTE	20 - 25	18 - 27

## ÁREA DEL VOLCÁN NEVADO DEL RUIZ

Cielo entre parcialmente nublado y nublado con lluvias ligeras a diferentes horas, especialmente de la tarde y noche.

El SERVICIO GEOLÓGICO COLOMBIANO reporta en nivel AMARILLO (III): CAMBIOS EN EL COMPORTAMIENTO DE LA ACTIVIDAD VOLCÁNICA. Lat: 4.89 | Lon: -75.32

ELEVACIÓN (pies)	DIRECCIÓN	VELOCIDAD	
		NUDOS	Km/h
10,000	ESTE	0 - 5	0 - 9
18,000	ESTE	10 - 15	36 - 45
24,000	ESTE	10 - 15	27 - 36
30,000	ESTE	15 - 20	18 - 27

## ÁREA DEL COMPLEJO VOLCÁNICO CHILES-CERRO NEGRO DE MAYASQUER

En el transcurso de la jornada se esperan nubes densas con lloviznas de carácter intermitente.

El SERVICIO GEOLÓGICO COLOMBIANO reporta en nivel AMARILLO (III): CAMBIOS EN EL COMPORTAMIENTO DE LA ACTIVIDAD VOLCÁNICA. Lat: 0.81 | Lon: -77.93 | Lat: 0.76 | Lon: -77.95

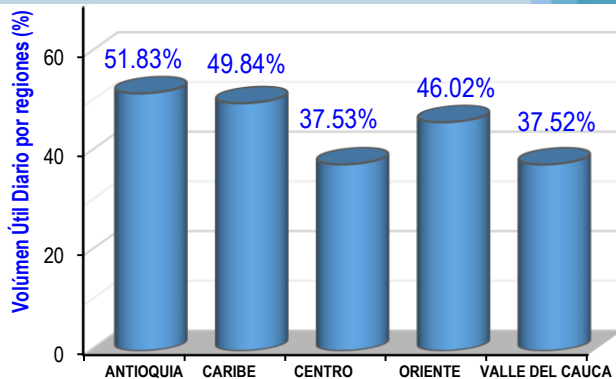
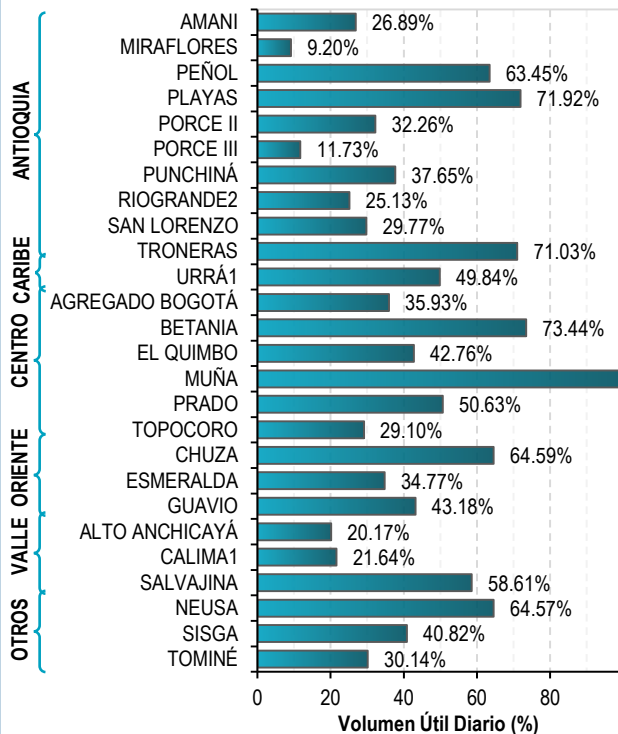
ELEVACIÓN (pies)	DIRECCIÓN	VELOCIDAD	
		NUDOS	Km/h
10,000	ESTE	0 - 5	0 - 9
18,000	ESTE	15 - 20	9 - 18
24,000	ESTE	15 - 20	9 - 18
30,000	ESTE	20 - 25	18 - 27

# ESTADO DE LOS EMBALSES

A continuación se relaciona el volumen útil diario de los principales embalses del país (expresado en porcentaje), de acuerdo con la información reportada por XM S.A. E.S.P en la siguiente dirección electrónica:

<http://ido.xm.com.co/ido/SitePages/hidrologia.aspx?q=reservas>

## VOLUMEN ÚTIL DIARIO EN LOS PRINCIPALES EMBALSES DEL PAÍS



Para estar informado diariamente de lo que pasa con el **pronóstico del tiempo y las alertas.**

Síguenos en Twitter  
**@IDEAMColombia**



## PRECIPITACIONES

A continuación se relacionan los municipios donde en las últimas 24 horas se registraron precipitaciones iguales o superiores a 30.0 mm.

DEPARTAMENTO	MUNICIPIO
<b>ANTIOQUIA</b>	Arboletes (100.2), San Juan de Urabá (80.0), Turbo (70.0), Angostura (46.0)
<b>ATLÁNTICO</b>	Piojó (107.0), Barranquilla (45.2), Campo de la Cruz (39.0)
<b>CAUCA</b>	Timbiquí (30.0).
<b>CESAR</b>	Valledupar (47.5), San Alberto (40.0)
<b>CÓRDOBA</b>	Ayapel (62.0), Ciénaga de Oro (41.7)
<b>CHOCÓ</b>	Quibdó (116.0), Bahía Solano (30.5).
<b>GUAINÍA</b>	Puerto Inírida (32.0).
<b>HUILA</b>	Tarqui (36.0).
<b>MAGDALENA</b>	Santa Marta -estación ubicada corregimiento de Guachaca- (62.0), Aracataca (45.0), Plato (36.0), Santa Ana (35.0)
<b>NARIÑO</b>	La Unión (34.4).
<b>PUTUMAYO</b>	Mocoa (83.0),
<b>SANTANDER</b>	<b>Puerto Parra (134.0)</b> , Sabana de Torres (96.0), Mogotes (49.0), El Carmen (40.0)
<b>SUCRE</b>	Majagual (130.0)
<b>VALLE DEL CAUCA</b>	Buenaventura (34.1)

Para estar informado diariamente de lo que pasa con el **pronóstico del tiempo y las alertas.**

Síguenos en Twitter  
**@IDEAMColombia**



## TEMPERATURAS MÁXIMAS

A continuación se relacionan los municipios donde en las últimas 24 horas se registraron temperaturas iguales o superiores a 35.0 °C.

DEPARTAMENTO	MUNICIPIO
<b>CESAR</b>	Valledupar (37.2)
<b>LA GUAJIRA</b>	Uribe (36.8), Riohacha (36.0)
<b>META</b>	Cumará (36.0)
<b>NORTE DE SANTANDER</b>	Cúcuta (35.0).
<b>SANTANDER</b>	Puerto Parra (36.0).
<b>SUCRE</b>	San Benito Abad (36.4).

# PRONÓSTICO METEOROLÓGICO

Viernes 03 y sábado 04 de junio de 2016



REGIÓN	PRONÓSTICO
<b>SABANA DE BOGOTÁ</b>	<p><b>VIERNES</b> Cielo entre parcial a mayormente cubierto con predominio de condiciones secas, excepto en sectores del oriente donde se advierten lloviznas intermitentes y dispersas en horas de la mañana. Por la tarde mayormente nublado. Se prevé algunas lluvias y/o lloviznas ligeras en sectores del oriente de la ciudad y de la sabana En la noche predominio de condiciones secas salvo en sectores del noroccidente de la capital donde se presentaran algunas lluvias intermitentes y de corta duración.</p> <p><b>SABADO</b> Parcialmente nublado en la capital con tiempo seco en la mañana. Algunas lluvias dispersas en el centro y norte de la ciudad en horas de la tarde tiempo seco en la noche.</p>
<b>CARIBE</b>	<p><b>VIERNES</b> En la mañana se espera cielo mayormente cubierto en gran parte de la región con precipitaciones fuertes en zonas de Urabá, Córdoba, Sucre, sur de Bolívar. Pocas lluvias en la península de la Guajira. En la tarde se estiman precipitaciones de variada intensidad en el Golfo de Urabá, Córdoba, Cesar, inmediaciones de la sierra nevada de Santa Marta y Atlántico, algunas de ellas con probabilidad de tormentas eléctricas. En horas de la noche se estima nubosidad abundante con precipitaciones en sectores Córdoba, Bolívar, Sucre y sur y occidente de La Guajira con probabilidad de tormentas eléctricas.</p> <p><b>SABADO</b> Cielo cubierto con precipitaciones hacia el occidente y centro de la región en la madrugada. En la mañana lluvias dispersas en Córdoba y centro del litoral. En la tarde y noche, las precipitaciones estarán en los alrededores de la Sierra Nevada de Santa Marta y Cesar .</p>
<b>ARCHIPIÉLAGO DE SAN ANDRÉS, PROVIDENCIA Y SANTA CATALINA</b>	<p><b>VIERNES</b> En la mañana cielo mayormente cubierto con lluvias en los alrededores. En horas de la tarde prevalecerán las condiciones mayormente nubosas en el área con posibilidad de lluvias al norte con tormentas eléctricas dispersas. En la noche se estiman condiciones mayormente nubosas</p> <p><b>SABADO</b> Cielo nublado con precipitaciones fuertes en la madrugada y mañana. Disminuyen las lluvias en la tarde y noche</p>
<b>MAR CARIBE</b>	<p><b>VIERNES</b> Cielo mayormente cubierto con lluvias fuertes incluso con presencia de actividad eléctrica y rachas de viento hacia el occidente y centro del área marítima y al frente de la Sierra Nevada de Santa Marta</p> <p><b>SABADO</b> Cielo mayormente nublado con precipitaciones de moderadas a fuertes en varios sectores, especialmente al occidente y centro del área marítima. No se descarta actividad eléctrica. Lluvias transitorias en el oriente del área marítima</p>
<b>ANDINA</b>	<p><b>VIERNES</b> En la mañana prevalecerán las condiciones nubosas al occidente y centro de la región, con lluvias de variada intensidad en sectores de Antioquia, Caldas, Santanderes, norte de Cundinamarca y lloviznas o lluvias ligeras en la zona montañosa de Valle y de Nariño. En horas de la tarde se advierten precipitaciones con probabilidad de actividad eléctrica en amplios sectores de Antioquia, Santander y norte de Cundinamarca, lluvias de menor intensidad en zonas de Risaralda, Caldas, Quindío, norte de Tolima, occidente de Boyacá, sectores de las montañas de Cauca y sur del Huila. En la noche se pronostican lluvias con posibilidad de tormentas eléctricas en el norte y noroccidente de la región, en los departamentos de Antioquia, occidente de Santander y de Boyacá; precipitaciones de menor intensidad en Tolima, occidente de Boyacá y Cauca.</p> <p><b>SABADO</b> En la madrugada prevalecerá la nubosidad con lluvias de moderadas a fuertes en Antioquia, norte de Cundinamarca y sectores de Santander; de menor intensidad en Risaralda, Caldas, Quindío y Norte de Santander. las precipitaciones tenderán a disminuir en el transcurso de la jornada con lluvias locales en Santander y parte de Cundinamarca, en horas de la tarde y noche</p>

Planeando tu día?  
Descarga YA y conoce...



Consúltalo a diario y únete a la Cultura del Pronóstico del IDEAM

Disponible para



# PRONÓSTICO METEOROLÓGICO



Viernes 03 y sábado 04 de junio de 2016

REGIÓN	PRONÓSTICO
INSULAR PACÍFICA	<b>VIERNES</b> En Malpelo con cielo mayormente nublado en el día. En Gorgona tendrá lluvias ligeras en la mañana y en la noche
	<b>SABADO</b> En Malpelo y Gorgona se pronostican condiciones nubosas acompañadas de precipitaciones en la madrugada. El resto del día con tiempo seco
PACÍFICA	<b>VIERNES</b> En la mañana se prevé nubosidad y lluvias en Chocó. Parcialmente nublado en el resto de la región con lluvias dispersas y ligeras Por la tarde se incrementa la nubosidad con precipitaciones de moderadas a fuertes, incluso con presencia de actividad eléctrica en Chocó, Cauca. Lluvias mas débiles en Nariño. Durante la noche las lluvias tenderán a concentrarse en Cauca y Nariño y sectores del Valle. El resto de la región con predominio de tiempo seco.
	<b>SABADO</b> A lo largo de la región se pronostica abundante nubosidad con precipitaciones en Chocó, Valle del Cauca y Cauca. En Nariño se esperan lluvias al final de la tarde y durante la noche.
OCEANO PACÍFICO	<b>VIERNES</b> Cielo entre parcialmente nublado y nublado con lluvias entre moderadas a fuertes en el centro y norte del área oceánica, las de mayor intensidad con probabilidad de rachas de viento aguas adentro, especialmente en horas de la madrugada, mañana y tendiendo a disminuir en la noche
	<b>SABADO</b> En la mayor parte del Pacífico nacional se pronostican nubes densas con precipitaciones y probabilidad de tormentas eléctricas, principalmente en horas de la madrugada.
ORINOQUIA	<b>VIERNES</b> En la mañana prevalecerán las condiciones nubosas en la parte oriental y centro de la región con lluvias de variada intensidad, especialmente en Vichada, Arauca y oriente de Meta. En horas de la tarde se prevé lluvias dispersas en el piedemonte llanero, en sectores de Vichada y occidente de Arauca. El resto de la región con pocas lluvias Por la noche se advierte cielo parcialmente nublado. Lluvias en el oriente de Vichada
	<b>SABADO</b> En la mayor parte de la región predominarán las condiciones seca, salvo en el oriente de Vichada se estiman precipitaciones en horas de la tarde
AMAZONIA	<b>VIERNES</b> En la mañana predominio de tiempo seco, salvo en áreas de Guainía, Vaupés, norte de Amazonas y occidente de Putumayo donde se advierten precipitaciones de variada intensidad. En horas de la tarde se prevén nubes densas al oriente y centro de la región con precipitaciones ligeras, especialmente en áreas de Guainía, Vaupés, Putumayo y Amazonas En la noche se prevén lluvias en el piedemonte amazónico y sectores del Caquetá y oriente de Guainía. En el resto de la región predominio de tiempo seco.
	<b>SABADO</b> Se prevé cielo mayormente cubierto con lluvias en la tarde y noche en Guainía, Vaupés, Amazonas, oriente de Caquetá y Guaviare.

Planeando tu día?  
Descarga YA y conoce...



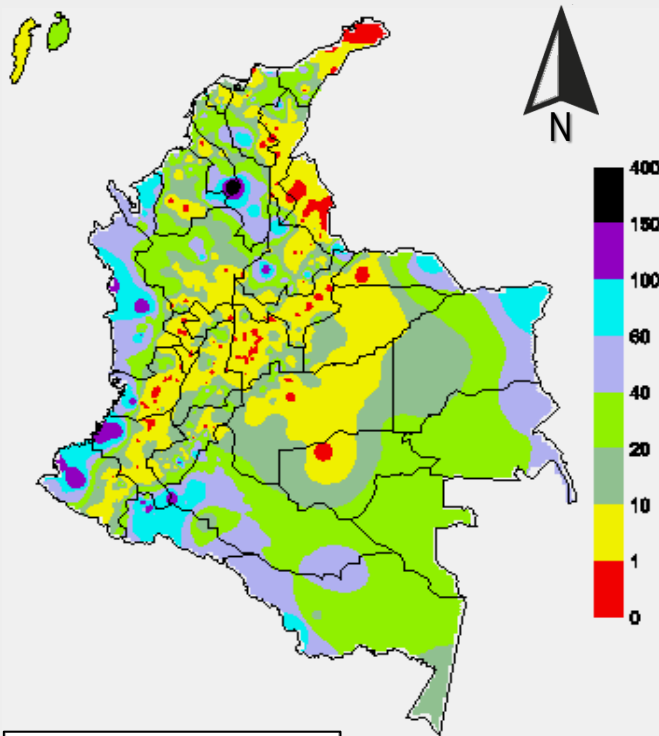
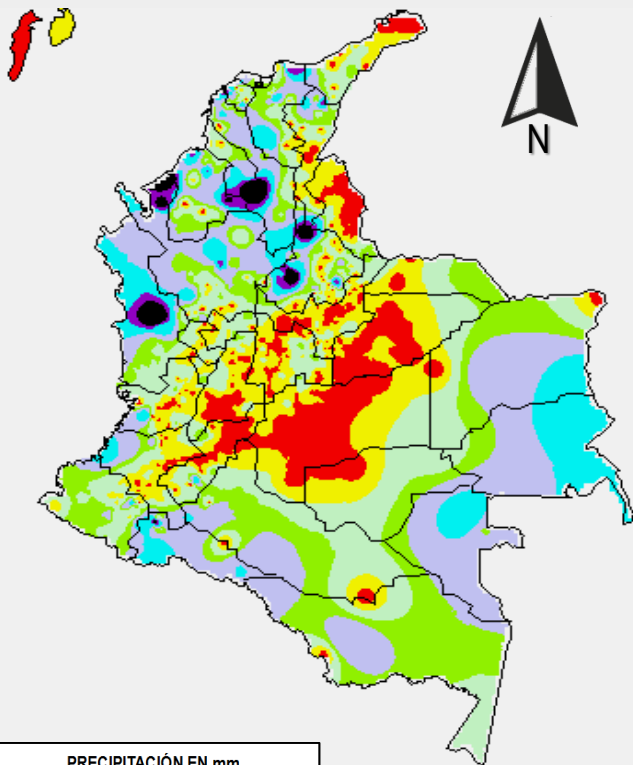
Consúltalo a diario y únete a la Cultura del Pronóstico del IDEAM

Disponible para  

# MAPAS DE PRECIPITACIÓN

**Precipitación diaria:** desde las 07:00 a.m. del día jueves 02 hasta las 07:00 a.m. del día viernes 03 de junio de 2016.

**Precipitación de los últimos 3 días:** desde las 07:00 a.m. del día miércoles 01 hasta las 07:00 a.m. del día viernes 03 de junio de 2016.



**PRECIPITACIÓN EN mm**

0	10 - 20
0 - 1	20 - 40
1 - 5	40 - 60
5 - 10	Mayor de 60

1 milímetro de precipitación equivale a 1 litro de lluvia por m<sup>2</sup>

**PRECIPITACIÓN EN mm**

0 - 1	40 - 60
1 - 10	60 - 100
10 - 20	100 - 150
20 - 40	150 - 400

1 milímetro de precipitación equivale a 1 litro de lluvia por m<sup>2</sup>

## ALERTAS VIGENTES E INFORMACIÓN ADICIONAL

Para mayor información sobre el pronóstico del estado del tiempo, informes técnicos diarios, comunicados especiales, mapas diarios de temperaturas máximas y mínimas e información diaria de precipitación se sugiere consultar los siguientes enlaces:

- [MAPA DIARIO DE TEMPERATURA MÁXIMA.](#)
- [MAPA DIARIO DE TEMPERATURA MÍNIMA.](#)
- [INFORMACIÓN DIARIA DE PRECIPITACIÓN Y TEMPERATURA DE LOS PRINCIPALES AEROPUERTOS DEL PAÍS.](#)
- [MOSAICO MAPAS DE PRECIPITACIÓN DIARIA EN MILÍMETROS.](#)



# ALERTAS POR NIVELES DE LOS RÍOS

## REGIÓN ORINOQUIA

### SITIOS PARA LOS CUALES SE GENERA LA ALERTA

**ALERTA ROJA**

#### **NIVELES ALTOS EN EL RIO META.**

Aunque se destaca que los modelos de pronóstico del estado del tiempo muestran una probabilidad de reducción en las intensidades de las lluvias para hoy especialmente sobre sectores de las partes alta y media de la cuenca del río Meta, se mantiene este nivel de alerta dado que durante esta época transitan ondas tropicales del este que suelen dejar lluvias sobre el territorio colombiano.

El nivel del cauce principal del Meta en el municipio de Puerto López se encuentra en descenso sostenido desde hace dos días pero aún con valores altos.

El IDEAM mantiene el llamado para que autoridades locales de Gestión de Riesgo y pobladores ribereños de esta cuenca (poblaciones de Guamal, Villavicencio, Acacias, Vista Hermosa, San Martín y Granada) se mantengan muy atentos al comportamiento de los niveles de los ríos.

#### **NIVELES ALTOS EN EL RIO GUAVIARE E INCREMENTOS SÚBITOS DE NIVEL EN SUS PRINCIPALES AFLUENTES.**

Se mantiene esta alerta por niveles altos para el cauce principal del Guaviare, los cuales pueden estar alcanzando valores de afectación de los sectores ribereños más bajos especialmente en los municipios de San José del Guaviare y Mapiripán.

## REGIÓN CARIBE

### SITIOS PARA LOS CUALES SE GENERA LA ALERTA

**ALERTA ROJA**

#### **INCREMENTO EN LOS NIVELES DE LA CUENCA DEL RIO SAN JORGE.**

Dado que el pronóstico del estado del tiempo muestra probabilidad de persistencia de lluvias para la cuenca del río San Jorge, el IDEAM mantiene la recomendación para que pobladores ribereños y autoridades locales mantengan atento seguimiento al comportamiento tanto del cauce principal como de aportantes entre los que se destacan el río San Pedro, los cuales podrían presentar incrementos súbitos con valores altos. Actualmente transita en la parte baja de la cuenca del río San Jorge una onda de crecida que se registró en la estación Montelíbano, por lo que los pobladores ubicados aguas abajo en los municipios de Puerto Córdoba, La Balsa y La Apartada, deben tomar las medidas preventivas ante el impacto que dicho incremento pueda ocasionar. y se previene a pobladores de sectores bajos, especialmente en el sector Montelíbano - La Apartada - Ayapel, en el departamento de Córdoba. Las anteriores recomendaciones se extienden para el municipio de Buenavista (Córdoba), especialmente en los corregimientos de Coyongo, Puerto Córdoba, Los Zambos e Isla Roja; ya que para éste sector no solamente se presentan incrementos del río San Jorge, sino de varios de sus afluentes (se destacan Quebrada San Lorenzo y los Caños Los Zambos y Las Catas).

# ALERTAS POR NIVELES DE LOS RÍOS

## REGIÓN PACÍFICA

### SITIOS PARA LOS CUALES SE GENERA LA ALERTA

#### **NIVELES ALTOS DE LOS RÍOS MAGÜÍ, RÍOS MIRA, PATÍA, TELEMBÍ Y GÜIZA, EN EL DEPARTAMENTO DE NARIÑO.**

Aunque moderadamente han disminuido las lluvias a lo largo del litoral Pacífico sur, éstas se siguen concentrando en el Macizo Colombiano hasta la depresión de la Hoz de Minamá, y desde éste sitio el río Patía ya presenta niveles muy altos; y posteriormente al entrar luego en la llanura del Pacífico donde recibe varios de sus afluentes principales, como lo son los ríos Telembí y Gaitara, los cuales también actualmente presentan niveles muy altos, el río Patía incrementa aún más sus niveles. Se prevé que las condiciones de incremento moderado tanto en el río Patía como en varios de sus afluentes continúe en el transcurso del día.

También por efecto de las lluvias en la cuenca alta y media del río Mira, se generaron importantes incrementos de los niveles de sus afluentes así como en el propio río Mira. Se recomienda especial atención a las zonas ribereñas bajas en los sectores de Puerto Candelillas (Llorente) hasta San Isidro (Tumaco), en el departamento de Nariño; especial recomendación para las veredas de Imbilí, Aguaclara, Candelilla y Bucheli, La Playa y Peña Colorada, ubicadas en el sector antes mencionado.

Como consecuencia de las lluvias persistentes y de gran intensidad en la cuenca media del río Telembí, éste registra niveles altos y cercanos a la cota de desbordamiento. Se destacan también los niveles altos es varios de sus afluentes, especialmente de los ríos Guagüí, Pirí, Ispí, Guace y Telpí. Se recomienda especial atención a las zonas ribereñas bajas en el sector comprendido entre los municipios de Magüí (Payán), Roberto Payán (San José) y de Barbacoas, en el departamento de Nariño, la anterior condición causada por niveles superiores a las cotas de desbordamiento de los ríos Telembí y Magüí; se prevé que ésta condición de niveles altos continúe en los próximos días.

Por las anteriores condiciones hidrológicas antes mencionadas, el IDEAM hace un llamado especial para que autoridades locales de Gestión de Riesgo y pobladores ribereños se mantengan atentos al comportamiento del nivel del río y tomen las medidas preventivas ante las afectaciones por inundaciones lentas.

**ALERTA ROJA**

# ALERTAS POR NIVELES DE LOS RÍOS

## REGIÓN CARIBE

### SITIOS PARA LOS CUALES SE GENERA LA ALERTA

#### ALERTA ROJA

#### PROBABILIDAD DE CRECIENTES SÚBITAS DEL RÍO ANORÍ Y SUS PRINCIPALES AFLUENTES (NORDESTE ANTIOQUEÑO).

Debido a las fuertes precipitaciones que se registran desde la madrugada de hoy, el río Anorí y sus principales afluentes han registrado incrementos súbitos de sus niveles, por lo cual se recomienda a los pobladores de Anorí, y especialmente a las veredas en los corregimientos de Liberia- Charcón, Cruces, Bolívar, Puerto Rico, Aguadas, Torres, La Esperanza, El Banco y El Carmen, estar atentos ante la eventualidad de inundaciones. Los organismos de socorro y atención de desastres deben implementar sus protocolos de respuesta, debido a que las inundaciones pueden estar asociadas también con daños en la infraestructura vial, y no solamente por las lluvias sino también por efecto de deslizamientos y taponamientos.

## REGIÓN CARIBE

### SITIOS PARA LOS CUALES SE GENERA LA ALERTA

#### ALERTA AMARILLA

#### PROBABILIDAD DE CRECIENTES SÚBITAS EN VARIAS CORRIENTES AFLUENTES AL GOLFO DE URABÁ.

Desde ayer en la tarde se registran importantes incrementos de las precipitaciones, en amplios sectores de municipios costeros y cercanos al Golfo de Urabá; se destacan las poblaciones de Arboletes, San José de Urabá, Turbo y Necoclí. Como resultado a ésta situación se registran incrementos moderados en los niveles de varias cuencas, donde se destacan la vertiente del mar Caribe (cuenca de los ríos Mulatos y San Juan como sus principales afluentes), vertiente del Golfo de Urabá (cuencas de los ríos Turbo, Caimán Nuevo, Necoclí, Currulao, Guadualito, río León y sus afluentes - río Grande, Apartado y Chigorodó) y finalmente la vertiente del río Atrato (cuenca de los ríos Murindó, Jadega, Chajeradó, Murri y Riosucio). Por la anterior situación descrita, se recomienda para los pobladores de todas las zonas bajas en jurisdicción de los municipios mencionados, al igual que en zonas ribereñas de los ríos citados, estar atentos ante el continuo incremento de sus niveles, lo cual podría ocasionar inundaciones.

# ALERTAS POR NIVELES DE LOS RÍOS

## REGIÓN CARIBE

### SITIOS PARA LOS CUALES SE GENERA LA ALERTA

**ALERTA AMARILLA**

#### PROBABILIDAD DE CRECIENTES SÚBITAS EN LOS RÍOS DEL CARIBE.

Se mantiene este nivel de alerta dado que se esperan persistan las lluvias de variada intensidad sobre la región del Caribe, las cuales se prevé generen incrementos súbitos significativos en los ríos de los departamentos de Antioquia, Córdoba, Sucre, Bolívar, Magdalena, Cesar y La Guajira, en especial los ríos del Golfo de Urabá como el Mulatos y el León, los ríos que descienden de La Sierra Nevada de Santa Marta, como los ríos Fundación, Aracataca, Ariguani, Guachaca, Piedras, Palomino, Minca, Manzanares, Ranchería y Cesar.

## REGIÓN PACÍFICA

### SITIOS PARA LOS CUALES SE GENERA LA ALERTA

**ALERTA AMARILLA**

#### PROBABILIDAD DE INCREMENTO EN EL NIVEL DEL RÍO ATRATO .

Se mantiene esta alerta dado que se prevé nuevos ascensos en el nivel del río Atrato a la altura de la población de Quibdó, con valores oscilando dentro de la franja de medios a altos, dado que se pronostica persistan las lluvias de variada intensidad sobre sectores de la cuenca.

# ALERTAS POR NIVELES DE LOS RÍOS

## REGIÓN ANDINA

### SITIOS PARA LOS CUALES SE GENERA LA ALERTA

#### **PROBABILIDAD DE CRECIENTES SÚBITAS EN LOS RÍOS DE ALTA MONTAÑA DEL DEPARTAMENTO DE ANTIOQUIA Y SANTANDER.**

Se mantiene esta alerta dadas las lluvias fuertes acompañadas de tormentas eléctricas que se han presentado en el departamento de Antioquia y Santander, las cuales se pronostica persistan durante las próximas horas en la región, por lo que se prevé generen incrementos súbitos en algunos afluentes y quebradas menores de estos departamentos, como son los ríos Carare y Lebrija, entre otros, en Santander y los ríos Taraza, San José, Tenche, El Bagre y Nechí, en Antioquia. La recomendación se extiende para afluentes al río Cauca como la quebrada La Liboriana y los ríos San Juan y Arma. El IDEAM recomienda las autoridades locales y a la población en general estar atentos ante la probabilidad de ocurrencia de crecientes súbitas en ríos de alta pendiente de estos departamentos.

**ALERTA  
AMARILLA**

#### **SE PREVE INCREMENTO EN EL NIVEL DEL CAUCE PRINCIPAL DEL RIO CAUCA DESDE EL DEPARTAMENTO DEL VALLE DEL CAUCA HACIA AGUAS ABAJO.**

Se mantiene este nivel de alerta dado que se prevé que durante los próximos dos días el cauce principal del río Cauca desde la población de Yotoco en el Cauca se mantenga en ascenso, con valores que se esperan oscilen dentro de la franja de medios a altos. El IDEAM recomienda a los pobladores locales ribereños ubicados a lo largo del cauce principal, mantener atento seguimiento al comportamiento del nivel del río Cauca.

## REGIÓN CARIBE

### SITIOS PARA LOS CUALES SE GENERA LA ALERTA

#### **PROBABILIDAD DE CRECIENTES SÚBITAS EN LOS RÍOS DEL CARIBE.**

Se mantiene este nivel de alerta dado que se esperan persistan las lluvias de variada intensidad sobre la región del Caribe, las cuales se prevé generen incrementos súbitos significativos en los ríos de los departamentos de Antioquia, Córdoba, Sucre, Bolívar, Magdalena, Cesar y La Guajira, en especial los ríos del Golfo de Urabá como el Mulatos y el León, los ríos que descienden de La Sierra Nevada de Santa Marta, como los ríos Fundación, Aracataca, Ariguaní, Guachaca, Piedras, Palomino, Minca, Manzanares, Ranchería y Cesar.

**ALERTA  
AMARILLA**

# ALERTAS POR AMENAZAS DE INCENDIOS DE LA COBERTURA VEGETAL

**ALERTA ROJA:**

Amenaza Alta o muy alta de ocurrencia de incendios de la cobertura vegetal en zonas de bosques, cultivos y pastos, localizados en los siguientes municipios y sectores aledaños:

**ALERTA NARANJA:**

Amenaza moderada de ocurrencia de incendios de la cobertura vegetal en zonas de bosques, cultivos y pastos, localizados en los siguientes municipios y sectores aledaños:

REGIÓN CARIBE	
SITIOS PARA LOS CUALES SE GENERA LA ALERTA	
ALERTA NARANJA	<b>BOLÍVAR:</b> Cartagena de Indias.
	<b>CESAR:</b> El Paso, Chimichagua.
	<b>LA GUAJIRA:</b> Uribia.
	<b>MAGDALENA:</b> Santa Marta.

*Especial atención amerita el Parque Nacional Natural Isla de Salamanca*

REGIÓN ANDINA	
SITIOS PARA LOS CUALES SE GENERA LA ALERTA	
ALERTA NARANJA	<b>HUILA:</b> Paicol.
	<b>NORTE DE SANTANDER:</b> Cúcuta.

# ALERTAS POR AMENAZAS DE DESLIZAMIENTO

**ALERTA ROJA:**

Amenaza alta a muy alta por deslizamientos de tierra detonados por lluvias, localizados en los siguientes municipios:

**ALERTA NARANJA:**

Amenaza moderada por deslizamientos de tierra detonados por lluvias, localizados en los siguientes municipios:

REGIÓN CARIBE	
ALERTA NARANJA	SITIOS PARA LOS CUALES SE GENERA LA ALERTA
	<p><b>BOLÍVAR:</b> Achí, Montecristo y San Jacinto del Cauca.  <b>SUCRE:</b> Guaranda, Majaguall y Sucre.</p>

REGIÓN ANDINA	
ALERTA NARANJA	SITIOS PARA LOS CUALES SE GENERA LA ALERTA
	<p><b>ANTIOQUIA:</b> Anorí, Cáceres, Gómez Plata, y Zaragoza.  <b>BOYACÁ:</b> Aquitania, Campohermoso, Labranzagrande, Páez, Pajarito, Paya y San Luis de Gaceno  <b>CALDAS:</b> Samaná  <b>CUNDINAMARCA:</b> Bituima, Guayabetal, Gutiérrez, Medina, Paratebueno, Quipile y Vianí.  <b>HUILA:</b> Altamira y Tarqui.  <b>NORTE DE SANTANDER:</b> Toledo.  <b>SANTANDER:</b> Barbosa, Barrancabermeja, Cimitarra, Mogotes y Puerto Parra.</p>

REGIÓN ORINOQUÍA	
ALERTA NARANJA	SITIOS PARA LOS CUALES SE GENERA LA ALERTA
	<p><b>CASANARE:</b> Aguazul, Chámeza, Monterrey, Nunchía, Recetor, Sabanalarga, Tauramena, Yopal y Villanueva.  <b>META:</b> Acacias, Barranca de Upía, Cubarral, Cumaral, El Calvario, El Castillo, El Dorado, Guamal, Lejanías, Restrepo y Villavicencio.</p>

# ALERTAS POR AMENAZAS DE DESLIZAMIENTO

**ALERTA ROJA:**

Amenaza alta a muy alta por deslizamientos de tierra detonados por lluvias, localizados en los siguientes municipios:

**ALERTA NARANJA:**

Amenaza moderada por deslizamientos de tierra detonados por lluvias, localizados en los siguientes municipios:

REGIÓN PACÍFICA	
ALERTA NARANJA	SITIOS PARA LOS CUALES SE GENERA LA ALERTA
	<p><b>CAUCA:</b> Argelia, El Tambo, Guapi, López, Piamonte y Timbiquí.  <b>CHOCÓ:</b> Atrato (Yuto), Bahía Solano (Mutis), Istmina y Quibdó  <b>NARIÑO:</b> Barbacoas, El Charco, Francisco Pizarro (Salahonda), La Tola, Magüí (Payán), Mosquera, Olaya Herrera (Bocas de Satinga), Ricaurte, Roberto Payán (San José), Santa Bárbara (Iscuandé) y Tumaco.  <b>VALLE DEL CAUCA:</b> Buenaventura y Dagua.</p>
REGIÓN AMAZONÍA	
ALERTA NARANJA	SITIOS PARA LOS CUALES SE GENERA LA ALERTA
	<p><b>CAQUETÁ</b> San José del Fragua y Belén de Los Andaquíes  <b>PUTUMAYO:</b> Mocoa y Villagarzón.</p>



# ALERTAS METEOMARINA

<b>MAR CARIBE</b>	
<b>ALERTA NARANJA</b>	<b>SITIOS PARA LOS CUALES SE GENERA LA ALERTA</b>
	<p><b>POR TIEMPO LLUVIOSO</b>                      Condiciones lluviosas en el mar Caribe colombiano durante la jornada, especialmente al occidente del área. Se estima que las lluvias sean entre moderadas y fuertes, incluso se prevé actividad eléctrica y ráfagas de viento. Por lo que se recomienda a pescadores y usuarios de embarcaciones de poco calado consultar con las Capitanías de puerto para monitorear la evolución del fenómeno.</p>
<b>ALERTA AMARILLA</b>	<b>SITIOS PARA LOS CUALES SE GENERA LA ALERTA</b>
	<p><b>POR OLEAJE Y VIENTO.</b>                      En sectores del oriente del litoral Caribe nacional, se esperan condiciones de amenaza para la travesía de embarcaciones de poco calado por causa del viento que se aproximará a 15 - 20 nudos, con posibilidad de rachas mayores, y el oleaje que alcanzará valores entre 2.0 - 3.0 metros. Por lo anterior se sugiere a pescadores y usuarios consultar con las Capitanías de puerto antes de zarpar.</p>

<b>OCÉANO PACÍFICO</b>	
<b>ALERTA AMARILLA</b>	<b>SITIOS PARA LOS CUALES SE GENERA LA ALERTA</b>
	<p><b>POR TIEMPO LLUVIOSO</b>                      Persistirán lluvias fuertes incluso con actividad eléctrica en el norte del océano Pacífico nacional. Por lo que se recomienda a pescadores y usuarios de embarcaciones de poco calado consultar con las Capitanías de puerto para monitorear la evolución del fenómeno</p>
<b>ALERTA AMARILLA</b>	<b>SITIOS PARA LOS CUALES SE GENERA LA ALERTA</b>
	<p><b>POR PLEAMAR</b>                      Hasta el día 11 de junio del presente año se espera una de las pleamares más significativas del mes, asociada con la marea astronómica por lo que se recomienda a habitantes costeros estar atentos a la evolución del fenómeno.</p>

°C: grados Celsius

m: metros

mm: milímetros

msnm: metros sobre nivel del mar

Km/h: kilómetros por hora

HLC: hora local colombiana

GOES: Geostationary Operational Environmental Satellites (Satélite Geoestacionario Operacional Ambiental).

GOES-13 es el designado GOES-Este, localizado en 75° W sobre el ecuador geográfico.

PNN: Parque Nacional Natural

SFF: Santuario de Fauna y Flora



**ALERTA ROJA. PARA TOMAR ACCIÓN** Advierte a los sistemas de prevención y atención de desastres sobre la amenaza que puede ocasionar un fenómeno con efectos adversos sobre la población, el cual requiere la atención inmediata por parte de la población y de los cuerpos de atención y socorro. Se emite una alerta sólo cuando la identificación de un evento extraordinario indique la probabilidad de amenaza inminente y cuando la gravedad del fenómeno implique la movilización de personas y equipos, interrumpiendo el normal desarrollo de sus actividades cotidianas.



**ALERTA NARANJA. PARA PREPARARSE** Indica la presencia de un fenómeno. No implica amenaza inmediata y como tanto es catalogado como un mensaje para informarse y prepararse. El aviso implica vigilancia continua ya que las condiciones son propicias para el desarrollo de un fenómeno, sin que se requiera permanecer alerta.



**ALERTA AMARILLA. PARA INFORMARSE** Es un mensaje oficial por el cual se difunde información. Por lo regular se refiere a eventos observados, reportados o registrados y puede contener algunos elementos de pronóstico a manera de orientación. Por sus características pretéritas y futuras difiere del aviso y de la alerta, y por lo general no está encaminado a alertar sino a informar.

**CONDICIONES NORMALES** Indica que no existe ninguna clase de alerta para la región o zona mencionada.

**OMAR FRANCO** | Director General

**CHRISTIAN EUSCÁTEGUI** | Jefe Oficina del Servicio de Pronósticos y Alertas

Profesionales de Turno:

Claudia CONTRERAS, Viviana CHIVATÁ, Sonia BERMÚDEZ, Mirovan SVERKO, Alexander MARTÍNEZ, Mauricio TORRES y Alberto PARDO.

<http://www.ideam.gov.co>

Correos electrónicos: [servicio@ideam.gov.co](mailto:servicio@ideam.gov.co), [alertas@ideam.gov.co](mailto:alertas@ideam.gov.co)

Calle 25D # 96B - 70, Piso 3. Bogotá, D.C., Colombia.

Teléfono: 3075625 Ext. 1334-1336.

Síguenos en:

