

INFORME TÉCNICO DIARIO N°152

El IDEAM comunica al Sistema Nacional de Gestión del Riesgo (SNGR) y al Sistema Nacional Ambiental (SINA).

Bogotá D. C., martes 31 de mayo de 2016.

Hora de actualización:
11:56 a. m. HLC

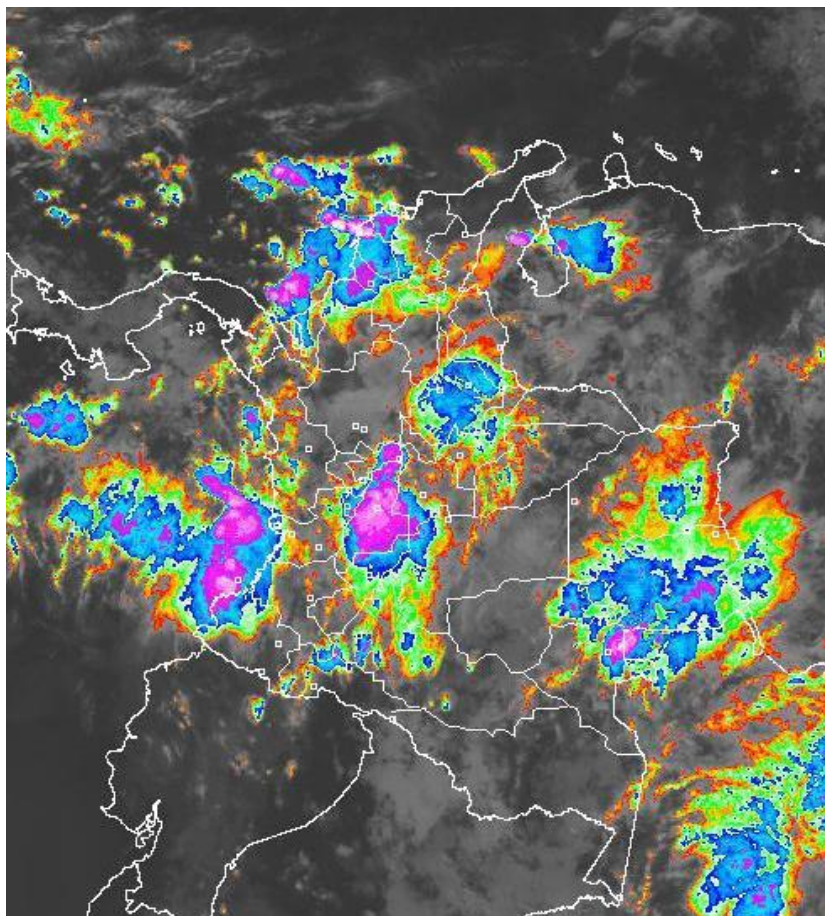


IMAGEN SATELITAL

Canal Infrarrojo | 31 de mayo de 2016 | Hora 7:15 a.m. HLC

CONDICIONES HIDROMETEOROLÓGICAS ACTUALES

En la últimas 24 horas se presentaron volumen significativos de precipitación a nivel nacional, especialmente en zonas del sur de la región Caribe, amplias zonas de la región Andina y Pacífica; para el día de hoy esperan condiciones nubosas con precipitación generalizadas, las más significativas se esperan en horas de la tarde y noche en zonas de la región Caribe, norte de la Andina y gran parte de la Pacífica, lluvias de menor intensidad en la Orinoquia y Amazonas.



Consulte todos los días el pronóstico del tiempo y las alertas hidrometeorológicas vigentes del IDEAM, en un formato de calidad. Alrededor de las 7:30 a. m. está a disposición del público en www.ideam.gov.co.

Se puede ver también en dispositivos móviles **AQUÍ**



LO MÁS DESTACADO

ALERTA ROJA
PARA TOMAR ACCIÓN

ALERTA NARANJA
PARA PREPARARSE

ALERTA AMARILLA
PARA INFORMARSE

LLUVIAS

- En amplios sectores del país se incrementaron en forma considerable las precipitaciones en las últimas 24 horas; éstas se concentraron principalmente en las regiones Caribe, Pacífica, Andina y Orinoquia, lo mismo que en sectores aislados de la Amazonia. Ésta condición ha incidido en los incrementos importantes de los niveles de varios ríos, especialmente en los departamentos de Meta, Cundinamarca, Córdoba, Nariño, Guaviare y en el Eje Cafetero. El mayor volumen se registró en el **municipio de Guapi (Cauca), con 132.4 mm. Se destaca que el valor de 106.5 mm registrado en Flandes (Tolima), es el máximo histórico absoluto para el mes de mayo en éste municipio.**

ALERTA ROJA

- Incremento de niveles y crecientes súbitas en cauces de las cuencas grandes de los ríos Meta y Guaviare.
- Por amenaza alta de deslizamientos de tierra detonados por lluvias, en sectores inestables o de alta pendiente, localizados en varios municipios de los departamentos de Cundinamarca, Meta y Chocó.

ALERTA NARANJA

- Por amenaza moderada de deslizamientos de tierra detonados por lluvias, en sectores inestables o de alta pendiente, localizados en varios municipios de las regiones Andina, Pacífica, Caribe, Orinoquía y Amazonía.
- Por moderada posibilidad de incendios de la cobertura vegetal en algunos municipios de los departamentos de Cesar, Huila, Nariño y Valle del Cauca.
- Por tiempo lluvioso en el Océano Pacífico colombiano.
- Crecientes súbitas con valores altos de nivel en los ríos Atrato, Mira, San Pedro y San Jorge.

ALERTA AMARILLA

- Por niveles altos y crecientes súbitas en varios ríos de los departamentos de Antioquia y Santander, e igualmente en el Eje Cafetero.
- Por pleamar y tiempo lluvioso en el Mar Caribe
- Tiempo lluvioso en el Océano Pacífico.

PRONÓSTICO CONDICIONES METEOROLÓGICAS ESPECIALES

ÁREA DEL VOLCÁN GALERAS

Cielo parcialmente cubierto con precipitaciones ligeras al final de la tarde y durante la noche.

EL SERVICIO GEOLÓGICO COLOMBIANO reporta en nivel AMARILLO (III): CAMBIOS EN EL COMPORTAMIENTO DE LA ACTIVIDAD VOLCÁNICA. Lat:155 | Lon:-77.37

ELEVACIÓN (pies)	DIRECCIÓN	VELOCIDAD	
		NUDOS	Km/h
10,000	ESTE	5 - 10	9 - 18
18,000	ESTE	5 - 10	9 - 18
24,000	SURESTE	5 - 10	9 - 18
30,000	NORESTE	5 - 10	9 - 18

ÁREA DEL VOLCÁN NEVADO DEL HUILA

En la mañana y durante las primeras horas de la tarde prevalecerá el tiempo seco se pronostican lluvias entre ligeras y moderadas.

EL SERVICIO GEOLÓGICO COLOMBIANO reporta en nivel AMARILLO (III): CAMBIOS EN EL COMPORTAMIENTO DE LA ACTIVIDAD VOLCÁNICA. Lat:2.92 | Lon:-76.05

ELEVACIÓN (pies)	DIRECCIÓN	VELOCIDAD	
		NUDOS	Km/h
10,000	SURESTE	0 - 5	0 - 9
18,000	SURESTE	0 - 5	0 - 9
24,000	ESTE	0 - 5	0 - 9
30,000	NORESTE	5 - 10	9 - 18

ÁREA DEL VOLCÁN CERRO MACHÍN

En el transcurso de la jornada, predominarán las condiciones mayormente cubiertas con precipitaciones ligeras en horas de la tarde o noche

EL SERVICIO GEOLÓGICO COLOMBIANO reporta en nivel AMARILLO (III): CAMBIOS EN EL COMPORTAMIENTO DE LA ACTIVIDAD VOLCÁNICA. Lat:4.89 | Lon:-75.62

ELEVACIÓN (pies)	DIRECCIÓN	VELOCIDAD	
		NUDOS	Km/h
10,000	SURESTE	5 - 10	9 - 18
18,000	SURESTE	0 - 5	0 - 9
24,000	SUR	5 - 10	9 - 18
30,000	SURESTE	5 - 10	9 - 18

ÁREA DEL VOLCÁN NEVADO DEL RUIZ

En el área se espera abundante nubosidad con lluvias ligeras de carácter intermitente.

EL SERVICIO GEOLÓGICO COLOMBIANO reporta en nivel AMARILLO (III): CAMBIOS EN EL COMPORTAMIENTO DE LA ACTIVIDAD VOLCÁNICA. Lat:4.89 | Lon:-75.32

ELEVACIÓN (pies)	DIRECCIÓN	VELOCIDAD	
		NUDOS	Km/h
10,000	SURESTE	5 - 10	9 - 18
18,000	SURESTE	5 - 10	9 - 18
24,000	SURESTE	0 - 5	0 - 9
30,000	SURESTE	0 - 5	0 - 9

ÁREA DEL COMPLEJO VOLCÁNICO CHILES-CERRO NEGRO DE MAYASQUER

En la mañana y hasta entrada la tarde se prevé tiempo seco, luego se estiman precipitaciones dispersas.

EL SERVICIO GEOLÓGICO COLOMBIANO reporta en nivel AMARILLO (III): CAMBIOS EN EL COMPORTAMIENTO DE LA ACTIVIDAD VOLCÁNICA. Lat:0.81 | Lon:-77.93 | Lat:0.76 | Lon:-77.95

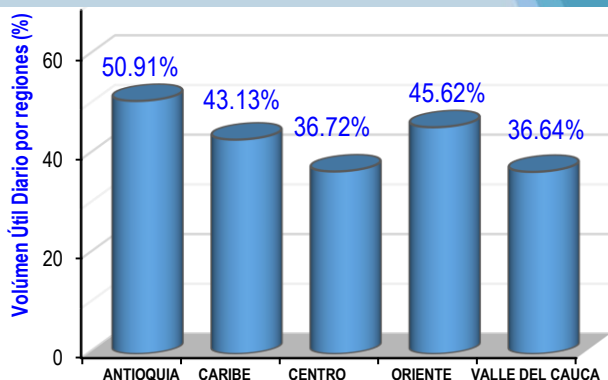
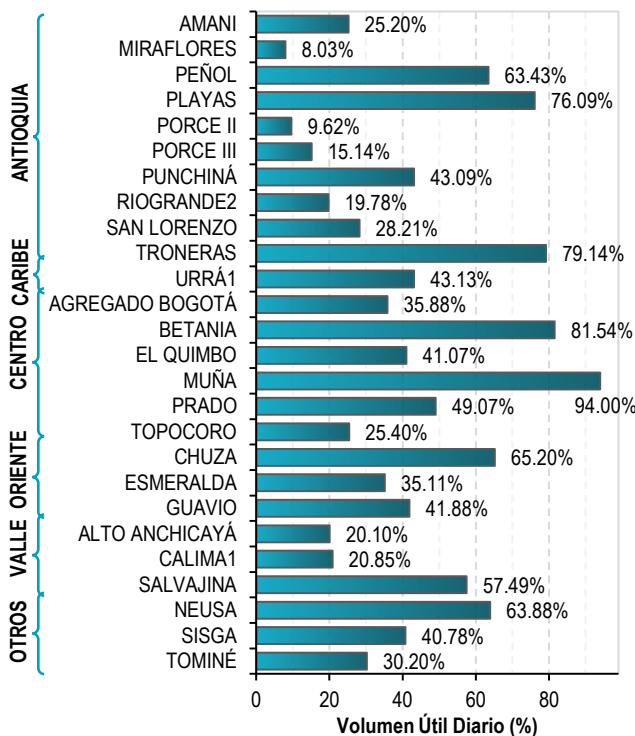
ELEVACIÓN (pies)	DIRECCIÓN	VELOCIDAD	
		NUDOS	Km/h
10,000	SURESTE	0 - 5	0 - 9
18,000	NORESTE	0 - 5	0 - 9
24,000	SURESTE	5 - 10	9 - 18
30,000	ESTE	5 - 10	9 - 18

ESTADO DE LOS EMBALSES

A continuación se relaciona el volumen útil diario de los principales embalses del país (expresado en porcentaje), de acuerdo con la información reportada por XM S.A. E.S.P en la siguiente dirección electrónica:

<http://ido.xm.com.co/ido/SitePages/hidrologia.aspx?q=reservas>

VOLÚMEN ÚTIL DIARIO EN LOS PRINCIPALES EMBALSES DEL PAÍS



Para estar informado diariamente de lo que pasa con el **pronóstico del tiempo y las alertas.**

Síguenos en Twitter
@IDEAMColombia



PRECIPITACIONES

A continuación se relacionan los municipios donde en las últimas 24 horas se registraron precipitaciones iguales o superiores a 30.0 mm.

DEPARTAMENTO	MUNICIPIO
ANTIOQUIA	Gómez Plata (98.0), Alejandría (70.4), Caldas (70.1), Frontino (70.0), Medellín (70.0), Girardota (62.0), Yondó (51.0), Santo Domingo (45.0), Amalfi (44.0), Yarumal (41.0), Bello (37.0), Belmira (32.0), Concepción (30.0), San Francisco (30.0).
BOLÍVAR	San Pablo (59.0), María La Baja (50.4), Arenal (50.6), Magangüé (41.0)
BOYACÁ	Buenavista (34.0).
CALDAS	Victoria (42.0).
CAQUETA	Valparaíso (45.0).
CASANARE	Tauramena (62.8), Villanueva (53.0), Yopal (30.0).
CAUCA	Guapi (132.4) , López de Micay (122.0), Timbiquí (55.0), Popayán (51.0), Balboa (51.0), Rosas (45.6), Sotará (37.2), Bolívar (32.0).
CESAR	La Gloria (61.0), Curumaní (40.0), Bosconia (37.0), Valledupar (35.0).
CÓRDOBA	La Apartada (90.8), Montelíbano (42.0)
CUNDINAMARCA	Nariño (108.5), Bogotá D. C. (70.9), Medina (60.0), Yacopí (35.3), Supatá (30.0).
META	Acacías (30.0).
NARIÑO	Francisco Pizarro (95.0), Barbacoas (70.0), Sandoná (53.0), San Bernardo (47.8), La Unión (30.7),
NORTE DE SANTANDER	Sardinata (79.0), Toledo (30.0).
RISARALDA	La Virginia (32.0).
SANTANDER	Barrancabermeja (131.2), Cimitarra (98.4), Lebrija (68.9), Encino (52.8), Piedecuesta (45.4), El Carmen (39.5), Palmar (39.8), Bucaramanga (35.2), El Guacamayo (35.0), Zapatoca (35.0).
SUCRE	Majagual (70.0)
TOLIMA	Flandes (106.5), Santa Isabel (74.4), Purificación (65.0), Ibagué (59.5), Prado (44.5), Ataco (39.5), Guamo (36.4), Valle de San Juan (32.0).
VALLE DEL CAUCA	Dagua (38.0), Candelaria (34.0), Cali (32.0).

Para estar informado diariamente de lo que pasa con el **pronóstico del tiempo y las alertas.**

Síguenos en Twitter
@IDEAMColombia



TEMPERATURAS MÁXIMAS

A continuación se relacionan los municipios donde en las últimas 24 horas se registraron temperaturas iguales o superiores a 35.0 °C.

DEPARTAMENTO	MUNICIPIO
BOLÍVAR	Zambrano (35.0).
CESAR	Valledupar (35.7).
HUILA	Villavieja (37.6), Neiva (35.6).
NORTE DE SANTANDER	Cúcuta (36.1).
TOLIMA	Ambalema (37.8), Flandes (35.6), Prado (35.6)

Se mantiene la condición de descenso moderado de las temperaturas máximas, especialmente en las regiones Caribe y Andina.



PRONÓSTICO METEOROLÓGICO

Martes 31 de mayo y miércoles 01 de junio de 2016



REGIÓN	PRONÓSTICO
SABANA DE BOGOTÁ	<p>MARTES</p> <p>En horas de la mañana se prevé cielo entre parcial a mayormente cubierto con condiciones secas. No se descartan lloviznas sobre el nororiente de la ciudad.</p> <p>Durante la tarde se estiman lluvias entre ligeras y moderadas en amplios sectores de la ciudad y la Sabana, especialmente al norte y occidente del área, sin descartar tormentas eléctricas al finalizar la tarde.</p> <p>En la noche cielo mayormente cubierto con lluvias en el suroriente y noroccidente de la ciudad y la sabana.</p> <p>MIÉRCOLES</p> <p>En horas de la mañana cielo entre parcial y mayormente con probabilidad de lloviznas hacia el sur y oriente de la ciudad. En horas de la tarde se estiman precipitaciones de variada intensidad, las cuáles podrían extenderse hasta las horas de la noche.</p>
CARIBE	<p>MARTES</p> <p>Durante la mañana, se espera cielo mayormente cubierto con lluvias sobre el Golfo de Urabá, sectores de Córdoba, Cesar, Sucre y Bolívar. Lloviznas dispersas sobre Magdalena, Cesar y La Guajira.</p> <p>En horas de la tarde son previstas precipitaciones de variada intensidad en el Golfo de Urabá, sectores de Córdoba, Bolívar, Sucre, Atlántico, norte y centro de Cesar, Magdalena y sur de La Guajira. Alta probabilidad de actividad eléctrica.</p> <p>En la noche se estima persistan las precipitaciones en sectores de Córdoba, Sucre y Bolívar, Magdalena, norte de Cesar y La Guajira. Probabilidad de tormentas eléctricas.</p> <p>MIÉRCOLES</p> <p>Durante la jornada se estiman condiciones de cielo mayormente cubierto con precipitaciones a lo largo de la región. Las lluvias de mayor intensidad se estiman en horas de la tarde y la noche en sectores de Córdoba, Sucre, Bolívar, norte de Cesar y Golfo de Urabá.</p>
ARCHIPIÉLAGO DE SAN ANDRÉS, PROVIDENCIA Y SANTA CATALINA	<p>MARTES</p> <p>En la mañana cielo parcialmente cubierto con lluvias ligeras de corta duración.</p> <p>En horas de la tarde prevalecerán las condiciones lluviosas.</p> <p>En la noche persistirán las lluvias ocasionales.</p> <p>MIÉRCOLES</p> <p>Nubosidad variada a lo largo de la jornada con precipitaciones esporádicas en la madrugada, tarde y noche.</p>
MAR CARIBE	<p>MARTES</p> <p>Cielo entre parcial y mayormente cubierto con lluvias de variada intensidad en gran parte del área. Posibilidad de tormentas eléctricas.</p> <p>MIÉRCOLES</p> <p>Cielo mayormente cubierto con precipitaciones especialmente en cercanías a la costa. No se descartan tormentas eléctricas.</p>
ANDINA	<p>MARTES</p> <p>En la mañana se prevé cielo entre parcial cubierto y mayormente cubierto con lluvias de variada intensidad en algunos casos con actividad eléctrica sobre Norte de Santander, Santander, Boyacá, Eje Cafetero, Cundinamarca, Tolima y Huila. Precipitaciones menos intensas en el oriente de Antioquia.</p> <p>En horas de la tarde se prevén lluvias entre moderadas y fuertes, en sectores de Antioquia, Cauca, Santander y algunas zonas del occidente de Boyacá, norte de Cundinamarca y Risaralda. Lluvias de menor intensidad son posibles en zonas Valle del Cauca, Nariño. En áreas dispersas de Tolima y Huila son probables lloviznas. Alta probabilidad de actividad eléctrica.</p> <p>En horas de la noche las precipitaciones se concentrarán en Antioquia, Santander, Boyacá, norte de Cundinamarca y algunas zonas de Nariño y Risaralda noroccidente de Tolima, Caldas y Boyacá.</p> <p>MIÉRCOLES</p> <p>Cielo mayormente nublado con lluvias acompañadas en algunos casos de actividad eléctrica en áreas de Antioquia, Santander, Norte de Santander, Boyacá, Cundinamarca, Risaralda, Caldas y norte de Tolima.</p>

Planeando tu día? Descarga YA y conoce...



Consúltalo a diario y únete a la Cultura del Pronóstico del IDEAM

Disponible para



PRONÓSTICO METEOROLÓGICO



Martes 31 de mayo y miércoles 01 de junio de 2016

REGIÓN	PRONÓSTICO
INSULAR PACÍFICA	<p>MARTES</p> <p>En Malpelo se estiman condiciones secas en la mañana y hasta entrada la tarde luego se advierten precipitaciones. En Gorgona se pronostican lluvias en la madrugada, a mediados de la tarde y por la noche. No se descarta actividad eléctrica.</p>
	<p>MIÉRCOLES</p> <p>En Malpelo se pronostican condiciones nubosas acompañadas de algunas precipitaciones en horas de la mañana, al finalizar la tarde y en algunas horas de la noche. En Gorgona se estiman precipitaciones a lo largo de la jornada, las de mayor intensidad en horas de la tarde y al iniciar la noche.</p>
PACÍFICA	<p>MARTES</p> <p>En la mañana se prevén lluvias en gran parte de la región; las mas fuertes se concentraran sobre Chocó, Cauca y Valle. Posibilidad de descargas eléctricas.</p> <p>En la tarde se espera aumento de nubosidad con lluvias sobre sectores de Chocó; lluvias menos intensas sobre Valle del Cauca, Cauca y Nariño.</p> <p>En horas de la noche continuarán las lluvias de variada intensidad en áreas de Chocó, Valle del Cauca y Cauca. Probabilidad de descargas eléctricas.</p>
	<p>MIÉRCOLES</p> <p>A lo largo de la región se prevé cielo entre parcialmente nublado y nublado con precipitaciones de variada intensidad en la mañana la tarde y la noche.</p>
OCEANO PACÍFICO	<p>MARTES</p> <p>Cielo entre parcialmente nublado y nublado con condiciones lluviosas sobre el norte y centro del área oceánica, especialmente en cercanías al litoral. Probabilidad de tormentas eléctricas.</p>
	<p>MIÉRCOLES</p> <p>En la mayor parte del Pacífico nacional se pronostican precipitaciones con probabilidad de tormentas eléctricas en la madrugada, tarde y noche.</p>
ORINOQUIA	<p>MARTES</p> <p>En la mañana se prevén lluvias sobre el piedemonte llanero y sectores de Meta y Vichada. Cielo mayormente cubierto en el resto de la región.</p> <p>Durante la tarde se prevé lluvias fuertes con actividad eléctrica sobre piedemonte de Arauca, y nororiente de Vichada; precipitaciones menos intensas sobre sectores de Meta y Casanare.</p> <p>Cielo entre parcialmente nublado y nublado con precipitaciones en amplios sectores de Arauca, Meta y Vichada. Probabilidad de descargas eléctricas.</p>
	<p>MIÉRCOLES</p> <p>Cielo entre parcialmente cubierto y cubierto con lluvias de variada intensidad en Arauca, Casanare, Meta y Vichada. Posibles descargas eléctricas.</p>
AMAZONIA	<p>MARTES</p> <p>En la mañana se estiman lluvias sobre sectores de Vaupés, Caquetá y Guainía. Cielo entre parcial y mayormente cubierto con tiempo seco en el resto de la región.</p> <p>En horas de la tarde se presentarán nubes densas en la región con precipitaciones en áreas de Guainía, Vaupés, Amazonas, centro y oriente de Caquetá. No se descartan tormentas eléctricas.</p> <p>En la noche se prevén lluvias en áreas de Guaviare, Guainía, Vaupés, Amazonas y oriente de Caquetá. Lloviznas dispersas en el occidente de Putumayo y Caquetá.</p>
	<p>MIÉRCOLES</p> <p>Cielo entre parcialmente cubierto y cubierto con lluvias de variada intensidad, particularmente en el centro y oriente de la región, en zonas de Guainía, Vaupés, Amazonas y centro y oriente de Caquetá y Guaviare. No se descarta actividad eléctrica.</p>

Planeando tu día?
Descarga YA y conoce...

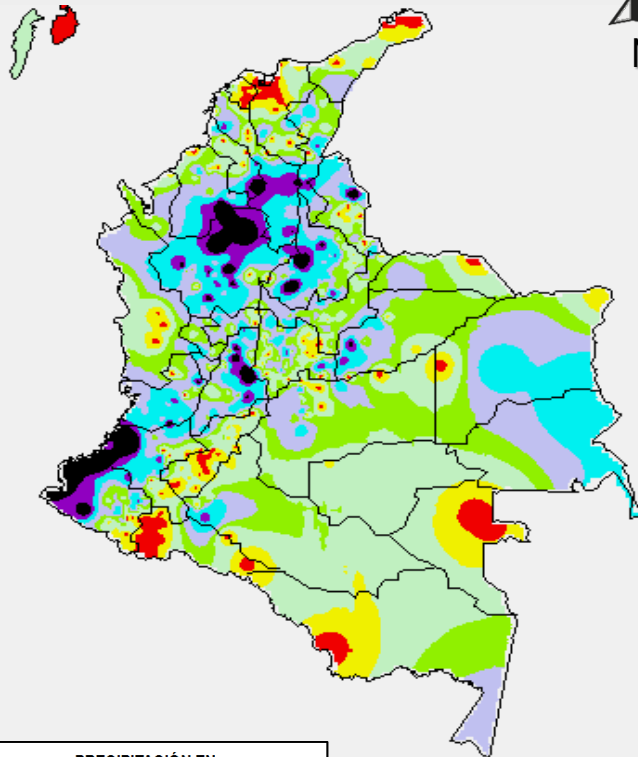


Consúltalo a diario y únete a la Cultura del Pronóstico del IDEAM

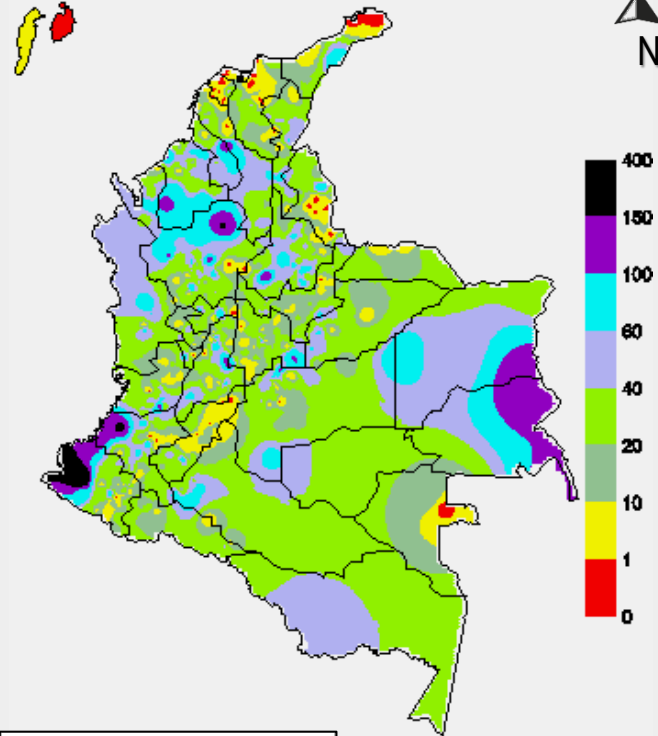
Disponible para  

MAPAS DE PRECIPITACIÓN

Precipitación diaria: desde las 07:00 a.m. del día lunes 30 hasta las 07:00 a.m. del día martes 31 de mayo de 2016.



Precipitación de los últimos 3 días: desde las 07:00 a.m. del día sábado 28 hasta las 07:00 a.m. del día martes 31 de mayo de 2016.



PRECIPITACIÓN EN mm

0	10 - 20
0 - 1	20 - 40
1 - 5	40 - 60
5 - 10	Mayor de 60

1 milímetro de precipitación equivale a 1 litro de lluvia por m²

PRECIPITACIÓN EN mm

0 - 1	40 - 60
1 - 10	60 - 100
10 - 20	100 - 150
20 - 40	150 - 400

1 milímetro de precipitación equivale a 1 litro de lluvia por m²

ALERTAS VIGENTES E INFORMACIÓN ADICIONAL

Para mayor información sobre el pronóstico del estado del tiempo, informes técnicos diarios, comunicados especiales, mapas diarios de temperaturas máximas y mínimas e información diaria de precipitación se sugiere consultar los siguientes enlaces:

- [MAPA DIARIO DE TEMPERATURA MÁXIMA.](#)
- [MAPA DIARIO DE TEMPERATURA MÍNIMA.](#)
- [INFORMACIÓN DIARIA DE PRECIPITACIÓN Y TEMPERATURA DE LOS PRINCIPALES AEROPUERTOS DEL PAÍS.](#)
- [MOAICO MAPAS DE PRECIPITACIÓN DIARIA EN MILÍMETROS.](#)

ALERTAS POR NIVELES DE LOS RÍOS

REGIÓN ORINOQUIA

SITIOS PARA LOS CUALES SE GENERA LA ALERTA

ALERTA ROJA

NIVELES ALTOS EN EL RIO META

Se mantiene esta alerta por niveles altos en el río Meta, particularmente a la altura de la población de Puerto López, así como en los principales afluentes entre los que se destacan los ríos Guatiquía, Guacavía, Guayuriba y Humea, producto de las lluvias que se han presentado en las cuencas aportantes. El IDEAM hace un llamado especial para que autoridades locales de Gestión de Riesgo y pobladores ribereños de estas cuencas (poblaciones de Guamal, Villavicencio, Acacias, Vista Hermosa, San Martín y Granada), tomen las medidas pertinentes ante las posibles crecientes súbitas y desbordamientos que dichos incrementos de nivel puedan ocasionar.

NIVELES ALTOS EN EL RIO GUAVIARE E INCREMENTOS SÚBITOS DE NIVEL EN SUS PRINCIPALES AFLUENTES.

Se mantiene esta alerta dada la persistencia de las lluvias sobre el piedemonte llanero, las cuales se pronostica continúen durante las próximas horas, generando nuevos incrementos súbitos en los niveles de los principales afluentes del río Guaviare, como el río Ariari, Guejar y Guayabero. Igualmente, se resalta la tendencia de ascenso en los niveles del río Guaviare, con valores actuales en el rango altos, particularmente en la población de San José del Guaviare.

ALERTAS POR NIVELES DE LOS RÍOS

REGIÓN PACÍFICA

SITIOS PARA LOS CUALES SE GENERA LA ALERTA

ALERTA NARANJA

PROBABILIDAD DE INCREMENTOS SÚBITOS EN EL NIVEL DEL RÍO ATRATO

Dada la persistencia y pronóstico de las lluvias en el departamento de Chocó, se mantiene la alerta naranja por probabilidad de crecientes súbitas en afluentes de la cuenca alta del río Atrato, así como por el tránsito de la onda de creciente registrada en el río Atrato a la altura de la población de Quibdó, lo cual podría ocasionar afectaciones en zonas ribereñas bajas de las poblaciones de Bete, Tagachí, San Antonio de Padua, San Miguel y Vigía del Fuerte.

CRECIENTE SÚBITA EN EL RÍO MIRA

Se emite esta alerta debido a que se esta registrado una creciente súbita en el nivel del río Mira a la altura de la estación San Juan (municipio de San Andrés de Tumaco), producto de las lluvias de carácter moderado a fuerte que se presentaron en la región. El IDEAM recomienda a la ciudadanía y a las autoridades de Gestión del Riesgo local y regional, estar atentos en algunos sectores bajos del cauce principal del río Mira, hacia los asentamientos del municipio de Lorente.

REGIÓN CARIBE

SITIOS PARA LOS CUALES SE GENERA LA ALERTA

ALERTA NARANJA

PROBABILIDAD DE INCREMENTOS SÚBITOS EN LOS NIVELES DE LOS RÍOS SAN JORGE Y SAN PEDRO.

Se mantiene esta alerta debido a las lluvias de variada intensidad e inclusive con presencia de tormentas eléctricas que persisten sobre diferentes sectores del departamento de Córdoba, las cuales han generado crecientes súbitas en los niveles de los ríos de la cuenca del río San Jorge, igualmente, se prevé nuevos incrementos importantes en los niveles de los ríos San Pedro y San Jorge. Debido a precipitaciones locales, se registra desde la madrugada de hoy un incremento importante, del río San Pedro (a la altura de Puerto Libertador, departamento de Córdoba), el cual es afluente del río San Jorge. Con la alerta generada se previene a pobladores de sectores bajos, especialmente en el sector Montelíbano - La Apartada - Buenavista (departamento de Córdoba), ante la posibilidad de crecientes súbitas la Apartada (Córdoba), y se estima que la condición de incrementos continúe, como respuesta a las fuertes precipitaciones registradas.

ALERTAS POR NIVELES DE LOS RÍOS

REGIÓN ANDINA

SITIOS PARA LOS CUALES SE GENERA LA ALERTA

ALERTA NARANJA

PROBABILIDAD DE CRECIENTES SÚBITAS EN LOS RÍOS DE ALTA MONTAÑA DEL DEPARTAMENTO DE ANTIOQUIA

Se mantiene esta alerta dadas las lluvias fuertes acompañadas de tormentas eléctricas que persisten en el departamento de Antioquía, las cuales se prevé generen incrementos súbitos en ríos de alta pendiente, en especial los ríos San José, Tenche, El Bagre, Nechí, Taraza, Mulatos y León, entre otros. La recomendación se extiende para las quebradas y principales afluentes al río Cauca, en especial la quebrada La Liboriana y los ríos San Juan y Arma. El IDEAM recomienda las autoridades locales y a la población en general estar atentos ante la probabilidad de ocurrencia de crecientes súbitas en ríos de alta pendiente del departamento de Antioquia.

ALERTAS POR NIVELES DE LOS RÍOS

REGIÓN ANDINA

SITIOS PARA LOS CUALES SE GENERA LA ALERTA

PROBABILIDAD DE INCREMENTO EN LOS NIVELES DE LOS RÍOS DEL EJE CAFETERO

Se mantiene la alerta amarilla debido a las persistentes lluvias que se han presentado sobre sectores del eje cafetero, las cuales podrían generar incrementos significativos en los niveles de los ríos de este sector, en especial los ubicados en los departamentos de Quindío y Caldas.

PROBABILIDAD DE CRECIENTES SÚBITAS EN LA CUENCA DEL RÍO CATATUMBO

Se mantiene este nivel de alerta debido a las lluvias fuertes que se están registrando en amplios sectores del departamento de Norte de Santander, por lo cual se prevé crecientes súbitas en los ríos Táchira, Zulasquilla, Zulia, Sardinata, Salazar, Pamplonita, Algodonal y Peralonso. El IDEAM recomienda a las autoridades locales y pobladores estar atentos al comportamiento de los niveles de estos ríos, dado que se pronostica persistan las lluvias en la región.

PROBABILIDAD DE CRECIENTES SÚBITAS EN LOS RÍOS DE ALTA PENDIENTE EN EL DEPARTAMENTO DE SANTANDER

Se emite este nivel de alerta por la probabilidad de ocurrencia de crecientes súbitas en los ríos de alta pendiente del departamento de Santander, como producto de las fuertes lluvias registradas en la región. Se recomienda especial atención a los ríos Frio, La Iglesia, Tona, Lebrija, Navas, Chapinero y río de Oro entre otros, cerca a Bucaramanga-Santander. Igualmente, se prevé incrementos súbitos en el nivel del río Carare, el cual es monitoreado en la estación Puerto Araujo municipio de Cimitarra-Santander. El IDEAM recomienda a las autoridades locales y pobladores estar atentos al comportamiento de los niveles de estos ríos.

PROBABILIDAD DE CRECIENTES SÚBITAS EN LA CUENCA DEL RÍO NEGRO

Probabilidad de crecientes súbitas en los afluentes de alta pendiente en la cuenca del Río Negro, producto de las persistentes lluvias de carácter moderado a fuerte inclusive con tormentas eléctricas que se presentaron en la región. Se recomienda a los pobladores ribereños estar atentos al comportamiento en los niveles del río, dado que se pronostica continúen las lluvias en la zona.

ALERTA AMARILLA

ALERTAS POR AMENAZAS DE INCENDIOS DE LA COBERTURA VEGETAL

ALERTA ROJA:

Amenaza Alta o muy alta de ocurrencia de incendios de la cobertura vegetal en zonas de bosques, cultivos y pastos, localizados en los siguientes municipios y sectores aledaños:

ALERTA NARANJA:

Amenaza moderada de ocurrencia de incendios de la cobertura vegetal en zonas de bosques, cultivos y pastos, localizados en los siguientes municipios y sectores aledaños:

REGIÓN CARIBE

REGIÓN CARIBE	
ALERTA NARANJA	SITIOS PARA LOS CUALES SE GENERA LA ALERTA
	LA GUAJIRA: Uribia.

REGIÓN ANDINA

REGIÓN ANDINA	
ALERTA NARANJA	SITIOS PARA LOS CUALES SE GENERA LA ALERTA
	CAUCA: Bolívar y Piendamó. NARIÑO: La Cruz, La Unión, San Bernardo y San Pedro de Cartago (Cartago). TOLIMA: Ibagué, Natagaima, Ortega y San Luis.

ALERTAS POR AMENAZAS DE DESLIZAMIENTO

ALERTA ROJA:

Amenaza alta a muy alta por deslizamientos de tierra detonados por lluvias, localizados en los siguientes municipios:

ALERTA NARANJA:

Amenaza moderada por deslizamientos de tierra detonados por lluvias, localizados en los siguientes municipios:

REGIÓN CARIBE

ALERTA NARANJA

SITIOS PARA LOS CUALES SE GENERA LA ALERTA

CÓRDOBA: Tierralta, Montelíbano y Puerto Libertador

REGIÓN ANDINA

ALERTA ROJA

SITIOS PARA LOS CUALES SE GENERA LA ALERTA

CUNDINAMARCA: Chipaque

REGIÓN ANDINA

ALERTA NARANJA

SITIOS PARA LOS CUALES SE GENERA LA ALERTA

ANTIOQUIA: Amalfi, Anorí, Cáceres, Caucasia, El Bagre, Gómez Plata, Segovia, Zaragoza, Briceño, Cañasgordas, Campamento, Carolina, Frontino, Ituango, Remedios, Santa Rosa de Osos, Tarazá, Toledo, Valdivia y Yarumal.

BOYACÁ: Aquitania, Berbeo, Campohermoso, Chivor, Labranzagrande, Macanal, Miraflores, Páez, Pajarito, Paya, Pisba, San Eduardo, San Luis de Gaceno, Santa María y Garagoa.

CUNDINAMARCA: Gachalá, Guayabetal, Gutiérrez, Medina, Paratebueno, Quetame, Ubalá, Agua de Dios, Girardot, Guataquí, Nariño, Nilo, Ricaurte, Bituima, Quipile y Vianí.

SANTANDER: Barbosa, Barrancabermeja, Bolívar, Cimitarra, El Carmen, Landázuri, San Vicente de Chucurí y Simacota.

TOLIMA: Carmen de Apicalá, Coello, Líbano, Murillo, Santa Isabel, Suárez y Villahermosa.

REGIÓN ORINOQUIA

ALERTA ROJA

SITIOS PARA LOS CUALES SE GENERA LA ALERTA

META: San Juanito

ALERTAS POR AMENAZAS DE DESLIZAMIENTO

ALERTA ROJA:

Amenaza alta a muy alta por deslizamientos de tierra detonados por lluvias, localizados en los siguientes municipios:

ALERTA NARANJA:

Amenaza moderada por deslizamientos de tierra detonados por lluvias, localizados en los siguientes municipios:

REGIÓN ORINOQUÍA

SITIOS PARA LOS CUALES SE GENERA LA ALERTA

ALERTA NARANJA

CASANARE: Aguazul, Chámeza, Monterrey, Nunchía, Pore, Recetor, Sabanalarga, Támara, Tauramena, Yopal, Paz de Ariporo, Sácama y Villanueva.

META: Acacías, Barranca de Upía, Cubarral, Cumaral, El Calvario, El Castillo, El Dorado, Guamal, Lejanías, Restrepo y Villavicencio.

REGIÓN PACÍFICA

SITIOS PARA LOS CUALES SE GENERA LA ALERTA

ALERTA ROJA

CHOCÓ: Istmina

REGIÓN PACÍFICA

SITIOS PARA LOS CUALES SE GENERA LA ALERTA

ALERTA NARANJA

CAUCA: Argelia, El Tambo, Guapi, López y Timbiquí.

CHOCÓ: Atrato (Yuto) y Quibdó

NARIÑO: Barbacoas, El Charco, Francisco Pizarro (Salahonda), La Tola, Magüí (Payán), Mosquera, Olaya Herrera (Bocas de Satinga), Ricaurte, Roberto Payán (San José), Santa Bárbara (Iscuandé), Tumaco y Sandoná.

VALLE DEL CAUCA: Buenaventura

REGIÓN AMAZONÍA

SITIOS PARA LOS CUALES SE GENERA LA ALERTA

ALERTA NARANJA

CAQUETÁ: El Paujil, Florencia, Montañita.

ALERTAS METEOMARINA

MAR CARIBE

<p>ALERTA AMARILLA</p>	<p>POR PLEAMAR Hasta el 3 de junio del presente año se espera una de las pleamares más significativas del mes, en el archipiélago de San Andrés, Providencia y Santa Catalina, asociada con la marea astronómica por lo que se recomienda a habitantes costeros estar atentos a la evolución del fenómeno.</p>
<p>ALERTA AMARILLA</p>	<p>POR TIEMPO LLUVIOSO Para el día de hoy en gran parte del Mar Caribe colombiano, se prevén nubes densas acompañadas de lluvias; las más intensas con tormentas eléctricas y ráfagas de viento, en el centro y occidente del Caribe colombiano; tanto en proximidades al litoral como en alta mar. Por esta razón se recomienda a pescadores y usuarios de embarcaciones de poco calado consultar con las Capitanías de puerto antes de zarpar.</p>

OCÉANO PACÍFICO

<p>ALERTA AMARILLA</p>	<p>POR TIEMPO LLUVIOSO Es previsto que en gran parte del Pacífico colombiano, se observe abundante nubosidad con precipitaciones acompañadas en algunos casos de tormentas eléctricas; las más intensas en alta mar. Por esta razón, se recomienda a pescadores y usuarios de embarcaciones de poco calado consultar con las Capitanías de puerto antes de zarpar.</p>
-------------------------------	---

°C: grados Celsius

m: metros

mm: milímetros

msnm: metros sobre nivel del mar

Km/h: kilómetros por hora

HLC: hora local colombiana

GOES: Geostationary Operational Environmental Satellites (Satélite Geoestacionario Operacional Ambiental).

GOES-13 es el designado GOES-Este, localizado en 75° W sobre el ecuador geográfico.

PNN: Parque Nacional Natural

SFF: Santuario de Fauna y Flora



ALERTA ROJA. PARA TOMAR ACCIÓN Advierte a los sistemas de prevención y atención de desastres sobre la amenaza que puede ocasionar un fenómeno con efectos adversos sobre la población, el cual requiere la atención inmediata por parte de la población y de los cuerpos de atención y socorro. Se emite una alerta sólo cuando la identificación de un evento extraordinario indique la probabilidad de amenaza inminente y cuando la gravedad del fenómeno implique la movilización de personas y equipos, interrumpiendo el normal desarrollo de sus actividades cotidianas.



ALERTA NARANJA. PARA PREPARARSE Indica la presencia de un fenómeno. No implica amenaza inmediata y como tanto es catalogado como un mensaje para informarse y prepararse. El aviso implica vigilancia continua ya que las condiciones son propicias para el desarrollo de un fenómeno, sin que se requiera permanecer alerta.



ALERTA AMARILLA. PARA INFORMARSE Es un mensaje oficial por el cual se difunde información. Por lo regular se refiere a eventos observados, reportados o registrados y puede contener algunos elementos de pronóstico a manera de orientación. Por sus características pretéritas y futuras difiere del aviso y de la alerta, y por lo general no está encaminado a alertar sino a informar.

CONDICIONES NORMALES Indica que no existe ninguna clase de alerta para la región o zona mencionada.

OMAR FRANCO | Director General

CHRISTIAN EUSCÁTEGUI | Jefe Oficina del Servicio de Pronósticos y Alertas

Profesionales de Turno:

Jorge GONZÁLEZ, Viviana CHIVATÁ, Sonia BERMÚDEZ, Carlos PINZÓN, Diego SUÁREZ, Mauricio TORRES y Alberto PARDO.

<http://www.ideam.gov.co>

Correos electrónicos: servicio@ideam.gov.co, alertas@ideam.gov.co

Calle 25D N° 96B - 70, Piso 3. Bogotá, D.C., Colombia.

Teléfono: 3075625 Ext. 1334-1336.

Síguenos en:

