

INFORME TÉCNICO DIARIO N° 144

El IDEAM comunica al Sistema Nacional de Gestión del Riesgo (SNGR) y al Sistema Nacional Ambiental (SINA).

Bogotá D. C., lunes, 23 de mayo de 2016

Hora de actualización:
11:49 a. m. HLC



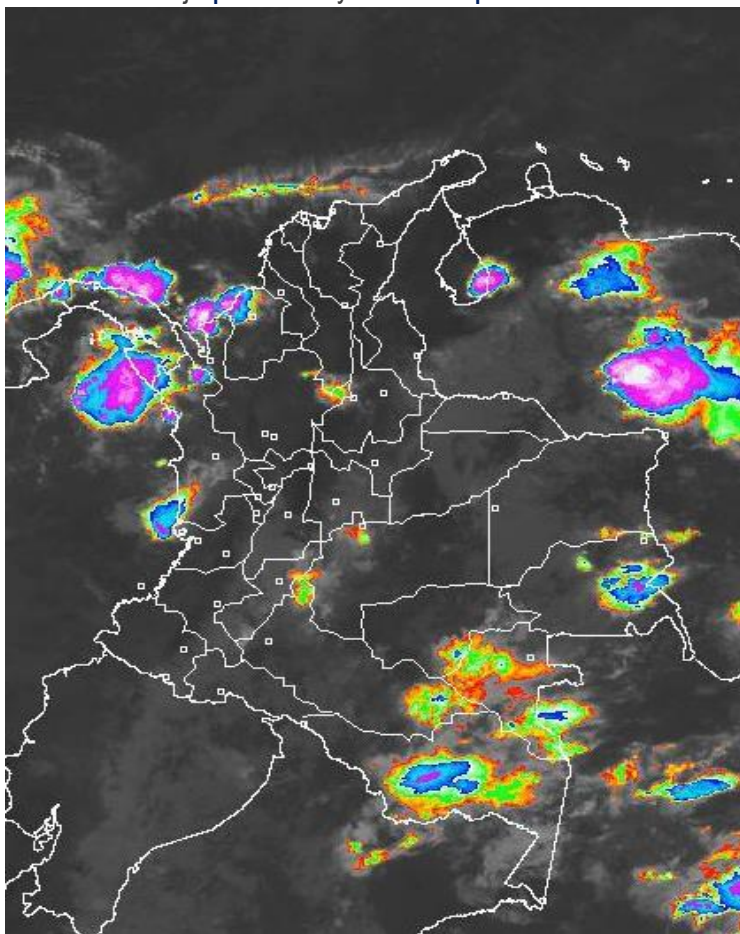
CONDICIONES HIDROMETEOROLÓGICAS ACTUALES

En las últimas horas las lluvias se han concentrado en norte del Chocó, Golfo de Urabá y sectores del oriente de la región Amazónica. En la región Caribe sectores de la región Andina han tenido tiempo seco.

Se prevé que las lluvias importantes se registren en zonas de la Orinoquia, Amazonia, y norte del Chocó y occidente de la región Caribe; serán lluvias moderadas y dispersas en el sur y oriente de la región Andina y centro de la región Caribe. Tiempo seco en zona costera del centro y oriente del Caribe Colombiano.

IMAGEN SATELITAL

Canal Infrarrojo | 23 de mayo de 2016 | Hora 8:15 a.m. HLC



Consulte todos los días el pronóstico del tiempo y las alertas hidrometeorológicas vigentes del IDEAM, en un formato de calidad. Alrededor de las 7:30 a. m. está a disposición del público en www.ideam.gov.co.

Se puede ver también en dispositivos móviles **AQUÍ**



LO MÁS DESTACADO

ALERTA ROJA
PARA TOMAR ACCIÓN

ALERTA NARANJA
PARA PREPARARSE

ALERTA AMARILLA
PARA INFORMARSE

LLUVIAS

- En las últimas 24 horas se ha presentado un moderado descenso de la precipitación a nivel nacional. Las lluvias han estado concentradas en las regiones Andina, Pacífica, Caribe y sectores aislados de la Orinoquia. La mayor cantidad de precipitación se registró en el municipio de San José del Guaviare (Guaviare), con 62.0 mm.

ALERTA ROJA

No se registran alertas Rojas



ALERTA NARANJA

- Por amenaza moderada de deslizamientos de tierra detonados por lluvias, en sectores inestables o de alta pendiente, localizados en varios municipios de los departamentos de las regiones Andina, Pacífica, Orinoquía y Amazónica.
- Por amenaza moderada de incendios de la cobertura vegetal localizados en varios municipios de los departamentos de la región Caribe.
- Por niveles altos en el cauce principal del río Meta y del Guaviare

ALERTA AMARILLA

- Por tiempo lluvioso y pleamar en el Océano Pacífico.
- Por condiciones lluviosas en el mar Caribe Colombiano.

PRONÓSTICO CONDICIONES METEOROLÓGICAS ESPECIALES

ÁREA DEL VOLCÁN GALERAS

Cielo mayormente nublado con lloviznas en la mañana y parcialmente nublado en la tarde y noche

EL SERVICIO GEOLÓGICO COLOMBIANO reporta en nivel AMARILLO (III): CAMBIOS EN EL COMPORTAMIENTO DE LA ACTIVIDAD VOLCÁNICA. Lat:155 | Lon:-77.37

ELEVACIÓN (pies)	DIRECCIÓN	VELOCIDAD	
		NUDOS	Km/h
10,000	SURESTE	20 - 25	36 - 45
18,000	ESTE	15 - 20	27 - 36
24,000	ESTE	10 - 15	18 - 27
30,000	SURESTE	10 - 15	18 - 27

ÁREA DEL VOLCÁN NEVADO DEL HUILA

Nubosidad variable a lo largo de la jornada con lluvias dispersas desde mediados de la tarde en adelante, luego de una mañana seca.

EL SERVICIO GEOLÓGICO COLOMBIANO reporta en nivel AMARILLO (III): CAMBIOS EN EL COMPORTAMIENTO DE LA ACTIVIDAD VOLCÁNICA. Lat:2.92 | Lon:-76.05

ELEVACIÓN (pies)	DIRECCIÓN	VELOCIDAD	
		NUDOS	Km/h
10,000	SURESTE	10 - 15	18 - 27
18,000	ESTE	20 - 25	36 - 45
24,000	ESTE	10 - 15	18 - 27
30,000	SURESTE	10 - 15	18 - 27

ÁREA DEL VOLCÁN CERRO MACHÍN

Se estima que durante gran parte de la jornada se presente tiempo seco, aunque al finalizar el día se incrementará la nubosidad.

EL SERVICIO GEOLÓGICO COLOMBIANO reporta en nivel AMARILLO (III): CAMBIOS EN EL COMPORTAMIENTO DE LA ACTIVIDAD VOLCÁNICA. Lat:4.80 | Lon:-75.62

ELEVACIÓN (pies)	DIRECCIÓN	VELOCIDAD	
		NUDOS	Km/h
10,000	SURESTE	5 - 10	9 - 18
18,000	SURESTE	15 - 20	27 - 36
24,000	SURESTE	10 - 15	18 - 27
30,000	SUR	5 - 10	9 - 18

ÁREA DEL VOLCÁN NEVADO DEL RUIZ

Se estima que durante gran parte de la jornada se presente tiempo seco, aunque al finalizar el día se incrementará la nubosidad.

EL SERVICIO GEOLÓGICO COLOMBIANO reporta en nivel AMARILLO (III): CAMBIOS EN EL COMPORTAMIENTO DE LA ACTIVIDAD VOLCÁNICA. Lat:4.89 | Lon:-75.32

ELEVACIÓN (pies)	DIRECCIÓN	VELOCIDAD	
		NUDOS	Km/h
10,000	SUR	5 - 10	9 - 18
18,000	SURESTE	20 - 25	36 - 45
24,000	SURESTE	5 - 10	9 - 18
30,000	SUR	5 - 10	9 - 18

ÁREA DEL COMPLEJO VOLCÁNICO CHILES-CERRO NEGRO DE MAYASQUER

A lo largo de la jornada se pronostican condiciones nubosas con precipitaciones entre ligeras y moderadas.

EL SERVICIO GEOLÓGICO COLOMBIANO reporta en nivel AMARILLO (III): CAMBIOS EN EL COMPORTAMIENTO DE LA ACTIVIDAD VOLCÁNICA. Lat:0.81 | Lon:-77.93 | Lat:0.76 | Lon:-77.95

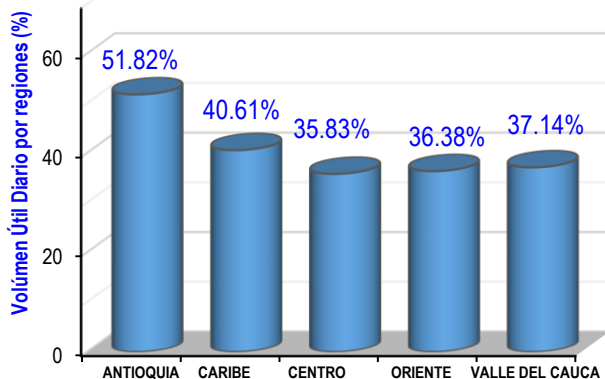
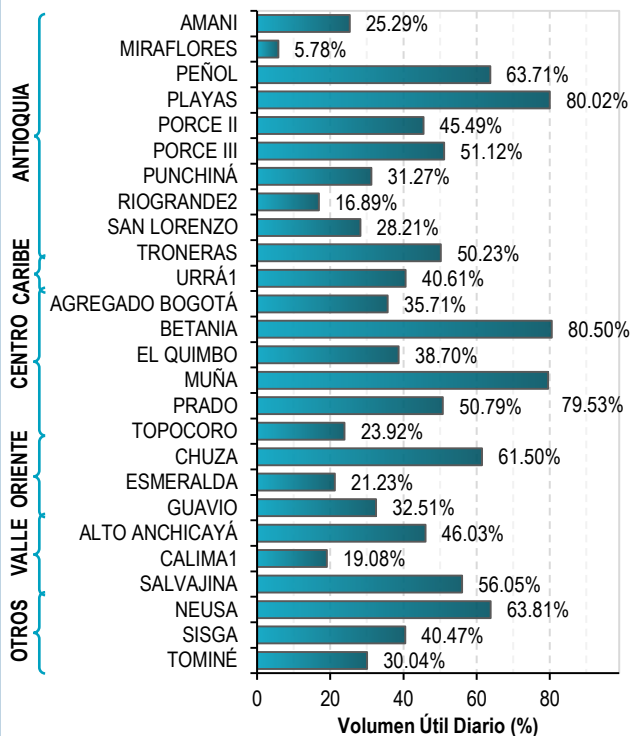
ELEVACIÓN (pies)	DIRECCIÓN	VELOCIDAD	
		NUDOS	Km/h
10,000	SURESTE	5 - 10	9 - 18
18,000	ESTE	20 - 25	36 - 45
24,000	OESTE	10 - 15	18 - 27
30,000	SUR	10 - 15	18 - 27

ESTADO DE LOS EMBALSES

A continuación se relaciona el volumen útil diario de los principales embalses del país (expresado en porcentaje), de acuerdo con la información reportada por XM S.A. E.S.P en la siguiente dirección electrónica:

<http://ido.xm.com.co/ido/SitePages/hidrologia.aspx?q=reservas>

VOLUMEN ÚTIL DIARIO EN LOS PRINCIPALES EMBALSES DEL PAÍS



Para estar informado diariamente de lo que pasa con el **pronóstico del tiempo y las alertas.**

Síguenos en Twitter
@IDEAMColombia



PRECIPITACIONES

A continuación se relacionan los municipios donde en las últimas 24 horas se registraron precipitaciones iguales o superiores a 25.0 mm.

DEPARTAMENTO	MUNICIPIO
ARAUCA	Arauca (46.0).
BOLÍVAR	Turbaco (59.0).
BOYACÁ	San Luis de Gaceno (34.5), Campohermoso (32.0)
CAQUETA	Florencia (59.7)
CASANARE	Sabanalarga (25.0).
CUNDINAMARCA	Medina (39.0).
GUAVIARE	San José del Guaviare (62.0).
META	Puerto Rico (45.0)
NARIÑO	Francisco Pizarro (55.0).
NORTE DE SANTANDER	Toledo (29.5)
SANTANDER	Mogotes (38.7)
VICHADA	Puerto Carreño (27.9)

Para estar informado diariamente de lo que pasa con el **pronóstico del tiempo y las alertas.**

Síguenos en Twitter
@IDEAMColombia



TEMPERATURAS MÁXIMAS

A continuación se relacionan los municipios donde en las últimas 24 horas se registraron temperaturas iguales o superiores a 35.0 °C.

DEPARTAMENTO	MUNICIPIO
ANTIOQUIA	Valparaíso (35.6).
ATLANTICO	Barranquilla (35.4).
BOLIVAR	Zambrano (38.8), María La Baja (37.6), Magangüé (37.4), Arjona (35.0), Cartagena (35.0).
CAUCA	Mercaderes (36.4).
CESAR	Valledupar (39.2), Codazzi (36.5)
CORDOBA	San Bernardo del Viento (38.0), Montería (35.8), Ayapel (35.6), Chimá (35.1).
CUNDINAMARCA	Puerto Salgar (38.0), Jerusalén (37.8)
HUILA	Neiva (36.4).
LA GUAJIRA	Urumita (37.2), Hato Nuevo (37.0), Maicao (35.8)
MAGDALENA	Pivijay (37.4), Santa Marta (35.4).
SANTANDER	Puerto Parra (37.0), Barrancabermeja (35.6), Palmar (35.4).
SUCRE	Corozal (35.6), Sampués (35.6).
TOLIMA	Saldaña (38.4), Natagaima (38.0), Guamo (38.0), Ambalema (37.6), Prado (36.8), Armero (36.4), Flandes (35.4).

PRONÓSTICO METEOROLÓGICO

Lunes 23 y martes 24 de mayo de 2016



REGIÓN	PRONÓSTICO
SABANA DE BOGOTÁ	<p>LUNES</p> <p>Durante la mañana se estiman condiciones nubosas con probabilidad de lluvias ligeras en el oriente, occidente y sur de la ciudad y de la Sabana</p> <p>Para la tarde se estiman lloviznas en algunos sectores del oriente y norte de la ciudad; en la Sabana precipitaciones ligeras en la zona occidental. Predominio de condiciones secas para el resto del área con intervalos soleados.</p> <p>En la noche se prevén condiciones nubosas con tiempo seco en la ciudad y la Sabana.</p> <p>MARTES</p> <p>Mayor nubosidad con tiempo seco en la ciudad y la Sabana en la mañana y primeras horas de la tarde, finalizando la tarde y durante la noche se prevén lluvias de carácter ligero o lloviznas en diferentes sectores del centro y norte de la ciudad y de la Sabana.</p>
CARIBE	<p>LUNES</p> <p>Durante mañana se prevé cielo mayormente cubierto con lluvias sobre sectores de Córdoba y alrededores de la Sierra Nevada de Santa Marta. El resto de la region con tiempo seco.</p> <p>En la tarde se pronostican precipitaciones de carácter moderado a fuerte en Córdoba, Cesar, Sierra Nevada de Santa Marta y occidente de La Guajira.</p> <p>En la noche se esperan precipitaciones ligeras a moderadas sobre el sur de La Guajira, norte de Magdalena y Cesar; lluvias de mayor intensidad sobre sur de Córdoba, Sucre y Bolívar.</p> <p>MARTES</p> <p>Durante la mañana se prevé cielo entre parcial y mayormente cubierto con lluvias sobre sectores de Córdoba; en el resto de la región tiempo seco. En la tarde y horas de la noche se estiman condiciones de cielo mayormente cubierto con precipitaciones sobre sectores del sur de Córdoba, Bolívar, norte de Magdalena, Cesar, Sierra Nevada de Santa Marta y sur de La Guajira. Probabilidad de actividad eléctrica.</p>
ARCHIPIÉLAGO DE SAN ANDRÉS, PROVIDENCIA Y SANTA CATALINA	<p>LUNES</p> <p>En San Andrés y Providencia se estima cielo ligeramente nublado con tiempo seco durante la mañana.</p> <p>Hacia el mediodía y primeras horas de la tarde se prevé bancos de nubes con probabilidad de lloviznas dispersas.</p> <p>Durante la noche, prevalecerán las condiciones nubosas con lloviznas en diferentes sectores.</p> <p>MARTES</p> <p>En la jornada se prevé nubosidad variable con presencia de lloviznas dispersas en la tarde. Hacia el resto de la jornada predominaran las condiciones secas.</p>
MAR CARIBE	<p>LUNES</p> <p>Cielo parcialmente cubierto con predominio de tiempo seco en gran parte del oriente del área. En el occidente y centro son posibles precipitaciones en cercanías al litoral y en altamar durante en el día</p> <p>MARTES</p> <p>En la jornada se espera cielo entre parcial y mayormente cubierto con probabilidad de lluvias sobre el occidente del área incluyendo el Golfo de Urabá. Estas lluvias se presentarían durante la tarde y horas de la noche. El resto de la zona con tiempo seco.</p>
ANDINA	<p>LUNES</p> <p>En horas de la mañana se prevé cielo mayormente cubierto con precipitaciones en sectores de los Santanderes, occidente de Antioquia, centro y oriente de Cundinamarca y en Huila. En el resto de la región tiempo seco.</p> <p>Para la tarde se estiman lluvias de carácter moderado a fuerte al occidente de Antioquia, los santanderes, Boyacá, oriente de Cundinamarca y Huila. Predominio de condiciones secas en los valles interandinos de la cuenca alta del Magdalena</p> <p>En la noche las precipitaciones se concentrarán en el occidente y norte de Antioquia, en los Santanderes, oriente de Boyacá y sectores de Cundinamarca; lluvias de menor intensidad al oriente de Tolima y Huila. No se descarta actividad eléctrica en momentos de lluvia intensa.</p> <p>MARTES</p> <p>En la mañana se prevé cielo entre parcial y mayormente cubierto con lluvias sobre el noroccidente de Antioquia, Santanderes y sectores de montaña de Huila, Cauca y Nariño. En la tarde y noche se espera un fortalecimiento de nubosidad con precipitaciones sobre amplios sectores de montaña de Huila, Cauca y Nariño; lluvias dispersas en Antioquia y precipitaciones de menor intensidad en el sur de Santander, Norte de Santander y oriente de Cundinamarca.</p>

Planeando tu día?
Descarga YA y conoce...



Consúltalo a diario y únete a la Cultura del Pronóstico del IDEAM

Disponible para



PRONÓSTICO METEOROLÓGICO



Lunes 23 y martes 24 de mayo de 2016

REGIÓN	PRONÓSTICO
INSULAR PACÍFICA	LUNES Se prevé condiciones de cielo seminublado con tiempo seco en gran parte de la jornada. En la noche no se descartan lluvias ligeras y dispersas en Malpelo y lluvias fuertes en Gorgona.
	MARTES En Malpelo se mantendrán las condiciones secas y en Gorgona son posibles precipitaciones durante la madrugada y en la noche.
PACÍFICA	LUNES Durante la mañana se prevé cielo mayormente cubierto con lluvias ligeras en el litoral de Valle del Cauca; lluvias de mayor intensidad en el centro y norte de Chocó. Nariño y Cauca con tiempo seco. Después del mediodía y hasta entrada la noche, se estiman precipitaciones moderadas a fuertes al centro y oriente de Chocó; lluvias de menor intensidad en el litoral de Valle del Cauca y Cauca. En la noche se estima cielo mayormente cubierto con lluvias ligeras en Chocó y Cauca; precipitaciones de mayor intensidad en el litoral de Cauca y Nariño.
	MARTES Se prevé en la mañana cielo entre parcial y mayormente cubierto con lluvias sobre Chocó. En el resto del área tiempo seco. Hacia la tarde aumentará la nubosidad con precipitaciones entre ligeras y moderadas en áreas de Chocó, Cauca y Valle. En la noche tenderán a disminuir las precipitaciones. Posibilidad de tormentas eléctricas.
OCEANO PACÍFICO	LUNES Son estimadas precipitaciones en la cuenca norte del Océano Pacífico y en cercanías al litoral de Chocó, y de Valle del Cauca; lloviznas en Cauca y Nariño.
	MARTES Se estima cielo entre parcial y mayormente cubierto con lluvias ligeras sobre el norte y sur de la zona oceánica incluido el litoral durante la tarde y la noche.
ORINOQUIA	LUNES Durante las primeras horas del día se estiman precipitaciones en el oriente de Vichada y en el piedemonte de Meta. Para la tarde se prevé que continúen las lluvias en Vichada y precipitaciones en el piedemonte llanero. Se prevé lluvias fuertes con probabilidad de tormentas eléctricas en el Meta y en Vichada; lluvias moderadas en Casanare y lluvias ligeras en Arauca.
	MARTES En el transcurso de la jornada se estima que se presenten condiciones cubiertas con lluvias en gran parte de la región, las más intensas en Meta y Vichada. Alta probabilidad de actividad eléctrica.
AMAZONIA	LUNES En la mañana se prevé cielo entre parcial y mayormente cubierto con lluvias fuertes en el oriente de Guaviare, Guainía, sectores de Amazonas, oriente de Caquetá y piedemonte amazónico. En la tarde, se estima cielo mayormente nublado al oriente de la región con precipitaciones fuertes en Guaviare, Guainía, Vaupés y centro de Amazonas. Cielo mayormente cubierto en la región con lluvias de variada intensidad sobre sectores de Guainía, Vaupés, occidente de Amazonas, Guaviare y Caquetá donde se incluye el piedemonte. Probabilidad de tormentas eléctricas.
	MARTES Predominarán las condiciones cubiertas sobre amplios sectores de la región. En la mañana las lluvias más intensas en centro y oriente de la región; en la tarde y noche las lluvias se más intensas en el oriente y sur. Actividad eléctrica en los momentos de lluvia intensa.

Planeando tu día?
 Descarga YA y conoce...

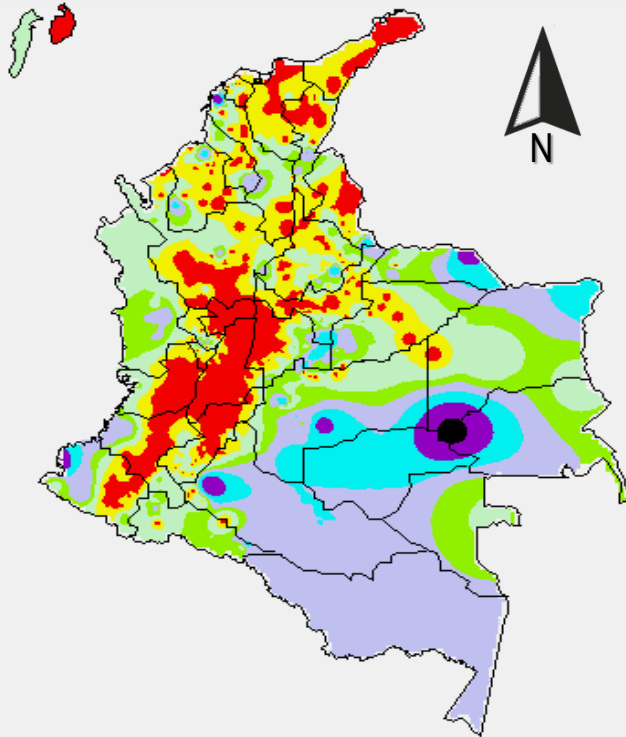


Consúltalo a diario y únete a la Cultura del Pronóstico del IDEAM

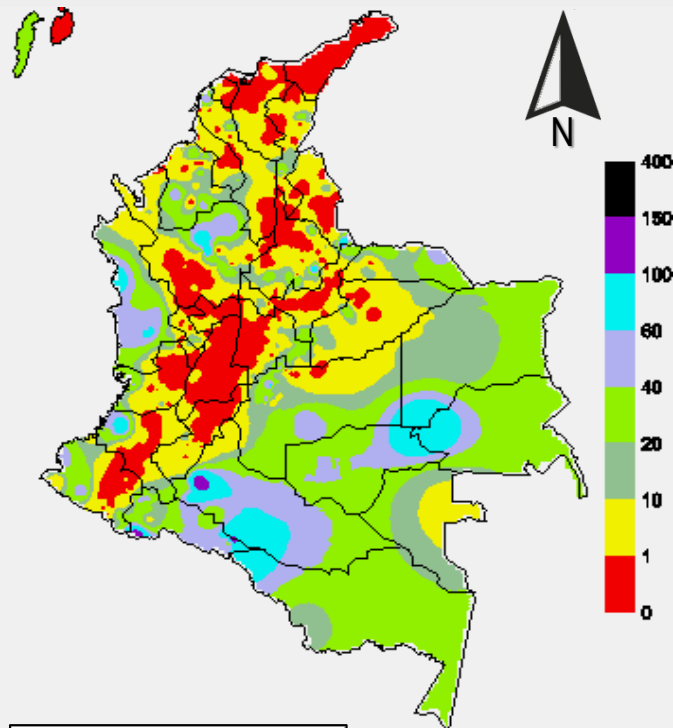
Disponible para

MAPAS DE PRECIPITACIÓN

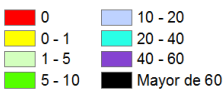
Precipitación diaria: desde las 07:00 a.m. del día domingo 22 hasta las 07:00 a.m. del día lunes 23 de mayo de 2016.



Precipitación de los últimos 3 días: desde las 07:00 a.m. del día viernes 20 hasta las 07:00 a.m. del día lunes 23 de mayo de 2016.

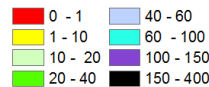


PRECIPITACIÓN EN mm



1 milímetro de precipitación equivale a 1 litro de lluvia por m²

PRECIPITACIÓN EN mm



1 milímetro de precipitación equivale a 1 litro de lluvia por m²

ALERTAS VIGENTES E INFORMACIÓN ADICIONAL

Para mayor información sobre el pronóstico del estado del tiempo, informes técnicos diarios, comunicados especiales, mapas diarios de temperaturas máximas y mínimas e información diaria de precipitación se sugiere consultar los siguientes enlaces:

- [MAPA DIARIO DE TEMPERATURA MÁXIMA.](#)
- [MAPA DIARIO DE TEMPERATURA MÍNIMA.](#)
- [INFORMACIÓN DIARIA DE PRECIPITACIÓN Y TEMPERATURA DE LOS PRINCIPALES AEROPUERTOS DEL PAÍS.](#)
- [MOAICO MAPAS DE PRECIPITACIÓN DIARIA EN MILÍMETROS.](#)

ALERTAS POR NIVELES DE LOS RÍOS

REGIÓN ORINOQUIA	
SITIOS PARA LOS CUALES SE GENERA LA ALERTA	
ALERTA NARANJA	<p>NIVELES ALTOS EN LOS RIOS META Y GUAVIARE</p> <p>Aunque para hoy se evidencia tendencia de descenso en el nivel del río Meta a la altura de la población de Puerto López, se mantiene la alerta Naranja dado que el nivel mantiene valores altos.</p>

ALERTAS POR AMENAZAS DE INCENDIOS DE LA COBERTURA VEGETAL

ALERTA ROJA:

Amenaza Alta o muy alta de ocurrencia de incendios de la cobertura vegetal en zonas de bosques, cultivos y pastos, localizados en los siguientes municipios y sectores aledaños:

ALERTA NARANJA:

Amenaza moderada de ocurrencia de incendios de la cobertura vegetal en zonas de bosques, cultivos y pastos, localizados en los siguientes municipios y sectores aledaños:

REGIÓN CARIBE

SITIOS PARA LOS CUALES SE GENERA LA ALERTA

ALERTA NARANJA

BOLÍVAR: Arjona, Cicuco, Córdoba y Magangué.

CESAR: Bosconia, Chimichagua, El Paso, González, Río de Oro, San Alberto, San Martín y Valledupar.

LA GUAJIRA: Albania, Hato Nuevo, Maicao, Manaure, Riohacha, San Juan del Cesar y Uribe.

SUCRE: Buenavista, Corozal, El Roble, Galeras, Morroa, Sampués, San Benito Abad, Sucre y Tolú.

Especial atención amerita el Parque Nacional Natural de Macuira.

ALERTAS POR AMENAZAS DE INCENDIOS DE LA COBERTURA VEGETAL

ALERTA ROJA:

Amenaza Alta o muy alta de ocurrencia de incendios de la cobertura vegetal en zonas de bosques, cultivos y pastos, localizados en los siguientes municipios y sectores aledaños:

ALERTA NARANJA:

Amenaza moderada de ocurrencia de incendios de la cobertura vegetal en zonas de bosques, cultivos y pastos, localizados en los siguientes municipios y sectores aledaños:

REGIÓN ANDINA

SITIOS PARA LOS CUALES SE GENERA LA ALERTA

ALERTA NARANJA

ANTIOQUIA: Amalfi, Andes, Betania, Ciudad Bolívar, Concordia, Hispania, Jardín, Jericó, Nariño, Pueblorrico, Puerto Berrío, Salgar, Támesis, Tarso, Venecia y Yondó (Casabe).

BOYACÁ: Arcabuco, Chivatá, Cuitiva, Duitama, El Cocuy, Firavitoba, Guicán, Iza, Paipa, Panqueba, Pesca, Ráquira, San Miguel de Sema, Siachoque, Sotaquirá, Susacón, Tibasosa, Tinjacá, Toca y Tuta.

CALDAS: Aranzazu, La Merced, Manzanares, Marquetalia, Pensilvania, Riosucio, Salamina, Samaná, Supia y Victoria.

CAUCA: Bolívar, Buenos Aires, Cajibío, Caldono, El Tambo, La Sierra, Morales, Piendamó, Popayán, Puracé (Coconuco), Rosas, Silvia, Sotaró (Paispamba), Suárez, Timbío y Totoró.

CUNDINAMARCA: Agua de Dios, Albán, Anapoima, Anolaima, Apulo, Beltrán, Bituima, Chaguaní, Facatativá, Fúquene, Girardot, Guachetá, Guaduas, Guataquí, Guayabal de Siquima, La Vega, Madrid, Nariño, Nilo, Pacho, Pulí, Quipile, Ricaurte, San Francisco, San Juan de Río Seco, Sasaima, Simijaca, Subachoque, Supatá, Susa, Tocaima, Útica, Vergara, Vianí y Villeta.

HUILA: Paicol, Rivera, Tello, Villavieja y Yaguará.

NARIÑO: Albán (San José), Ancuya, Arboleda (Berruecos), Belén, Buesaco, Chachaguí, Colón (Génova), Cumbitara, El Peñol, El Tablón, El Tambo, La Cruz, La Florida, La Llanada, La Unión, Linares, Los Andes (Sotomayor), Mallama (Piedrancha), Nariño, Pasto, Policarpa, Providencia, Samaniego, San Bernardo, San Lorenzo, San Pablo, Cartago, Sandoná, Santa Cruz (Guachavés), Taminango y Túquerres.

NORTE DE SANTANDER: Ábrego, Convención, Cúcuta, Cucutilla, La Esperanza, La Playa, Ocaña, Salazar, San Calixto y Villa Caro.

RISARALDA: Belén de Umbría, Guática y Quinchía.

SANTANDER: Betulia, Cimitarra, Galán, Gámbita, Girón, Lebrija, Molagavita, Puerto Parra y Zapatoca.

TOLIMA: Alvarado, Ambalema, Armero (Guayabal), Ataco, Carmen de Apicalá, Casabianca, Chaparral, Coello, Coyaima, Espinal, Falan, Flandes, Fresno, Guamo, Honda, Ibagué, Lérída, Líbano, Mariquita, Melgar, Natagaima, Ortega, Palocabildo, Piedras, Rioblanco, Saldaña, San Luis, Suárez, Valle de San Juan y Villahermosa.

VALLE DEL CAUCA: Bolívar, Buga, Caicedonia, Dagua, Ginebra, Guacarí, Palmira y Tuluá.

Especial atención ameritan los Parques Nacionales Naturales Las Hermosas y Galeras.

ALERTAS POR AMENAZAS DE DESLIZAMIENTO

ALERTA ROJA:

Amenaza alta a muy alta por deslizamientos de tierra detonados por lluvias, localizados en los siguientes municipios:

ALERTA NARANJA:

Amenaza moderada por deslizamientos de tierra detonados por lluvias, localizados en los siguientes municipios:

REGIÓN ANDINA	
ALERTA NARANJA	SITIOS PARA LOS CUALES SE GENERA LA ALERTA
	<p>ANTIOQUIA: Angostura.</p> <p>CUNDINAMARCA: Bituima, Guayabetal, Quipile y Vianí.</p> <p>SANTANDER: Barbosa</p> <p>NORTE DE SANTANDER: Toledo y Chitagá.</p>
REGIÓN ORINOQUÍA	
ALERTA NARANJA	SITIOS PARA LOS CUALES SE GENERA LA ALERTA
	<p>META: Acacias, Cubarral, El Castillo y Villavicencio.</p>
REGIÓN PACÍFICA	
ALERTA NARANJA	SITIOS PARA LOS CUALES SE GENERA LA ALERTA
	<p>CAUCA: Guapi , López y Timbiquí.</p> <p>CHOCÓ: Alto Baudó (Pie de Pato), Atrato (Yuto), Bagadó, Bajo Baudó (Pizarro), Cértegui, Condoto, El Cantón del San Pablo (Managrú), Istmina, Lloró, Medio Atrato , Beté), Medio Baudó (Boca de Pepé), Medio San Juan (Andagoya), Nóvita, Nuquí, Quibdó, Río Iró (Santa Rita), Río Quito (Paimadó), Tadó y Unión Panamericana (Animas).</p>

ALERTAS METEOMARINA

MAR CARIBE

ALERTA AMARILLA

POR TIEMPO LLUVIOSO

Para el día de hoy sobre el occidente del mar Caribe colombiano, especialmente en cercanías al golfo de Urabá, se prevén condiciones lluviosas durante la jornada con posibilidad en algunos casos de tormentas eléctricas y ráfagas de viento, por lo que se recomienda a pescadores y usuarios de embarcaciones de poco calado consultar con las Capitanías de puerto para monitorear la evolución del fenómeno.

OCEANO PACIFICO

ALERTA AMARILLA

POR PLEAMAR

Hasta el día 27 de mayo del presente año se espera una de las pleamares más significativas del mes, asociada con la marea astronómica por lo que se recomienda a habitantes costeros estar atentos a la evolución del fenómeno.

ALERTA AMARILLA

POR TIEMPO LLUVIOSO

Para el día de hoy en amplios sectores del centro y norte del Pacífico nacional se prevén condiciones lluviosas durante la jornada con posibilidad en algunos casos de tormentas eléctricas y ráfagas de viento, por lo que se recomienda a pescadores y usuarios de embarcaciones de poco calado consultar con las Capitanías de puerto para monitorear la evolución del fenómeno.

°C: grados Celsius

m: metros

mm: milímetros

msnm: metros sobre nivel del mar

Km/h: kilómetros por hora

HLC: hora local colombiana

GOES: Geostationary Operational Environmental Satellites (Satélite Geoestacionario Operacional Ambiental).

GOES-13 es el designado GOES-Este, localizado en 75° W sobre el ecuador geográfico.

PNN: Parque Nacional Natural

SFF: Santuario de Fauna y Flora



ALERTA ROJA. PARA TOMAR ACCIÓN Advierte a los sistemas de prevención y atención de desastres sobre la amenaza que puede ocasionar un fenómeno con efectos adversos sobre la población, el cual requiere la atención inmediata por parte de la población y de los cuerpos de atención y socorro. Se emite una alerta sólo cuando la identificación de un evento extraordinario indique la probabilidad de amenaza inminente y cuando la gravedad del fenómeno implique la movilización de personas y equipos, interrumpiendo el normal desarrollo de sus actividades cotidianas.



ALERTA NARANJA. PARA PREPARARSE Indica la presencia de un fenómeno. No implica amenaza inmediata y como tanto es catalogado como un mensaje para informarse y prepararse. El aviso implica vigilancia continua ya que las condiciones son propicias para el desarrollo de un fenómeno, sin que se requiera permanecer alerta.



ALERTA AMARILLA. PARA INFORMARSE Es un mensaje oficial por el cual se difunde información. Por lo regular se refiere a eventos observados, reportados o registrados y puede contener algunos elementos de pronóstico a manera de orientación. Por sus características pretéritas y futuras difiere del aviso y de la alerta, y por lo general no está encaminado a alertar sino a informar.

CONDICIONES NORMALES Indica que no existe ninguna clase de alerta para la región o zona mencionada.

OMAR FRANCO | Director General

CHRISTIAN EUSCÁTEGUI | Jefe Oficina del Servicio de Pronósticos y Alertas

Profesionales de Turno:

Henando WILCHES, Juan BARRIOS, Viviana CHIVATÁ, Mirovan SVERKO, Alejandro URIBE, Mauricio TORRES y Alberto PARDO.

<http://www.ideam.gov.co>

Correos electrónicos: servicio@ideam.gov.co, alertas@ideam.gov.co

Calle 25D # 96B - 70, Piso 3. Bogotá, D.C., Colombia.

Teléfono: 3075625 Ext. 1334-1336.

Síganos en:

