

INFORME TÉCNICO

DIARIO N°137

El IDEAM comunica al Sistema Nacional de Gestión del Riesgo (SNGR) y al Sistema Nacional Ambiental (SINA).

Bogotá D. C., lunes 16 de mayo de 2016.

Hora de actualización:
11:58 a. m. HLC



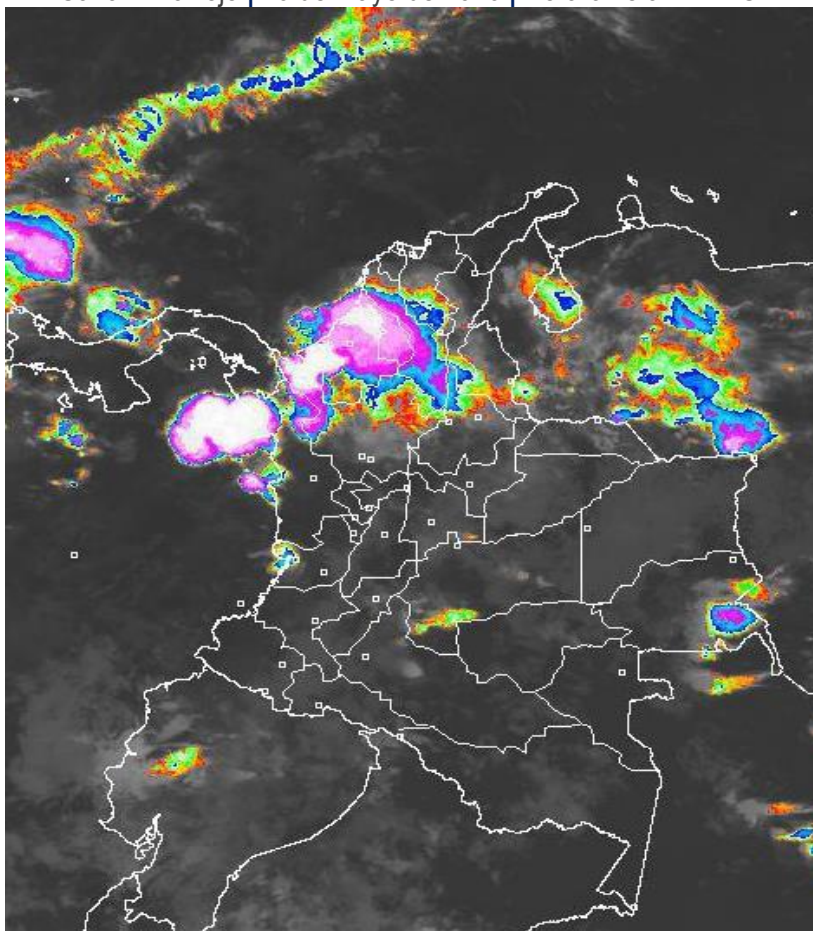
IDEAM
Instituto de Hidrología
Meteorología y
Estudios Ambientales
C.II. 25D N° 96B-70

CONDICIONES HIDROMETEOROLÓGICAS ACTUALES

En las últimas 24 horas las lluvias se han concentrado principalmente entre las regiones Andina y Caribe acompañadas con descargas eléctricas. También se han presentado en sectores de Vichada, Casanare y muy localizadas en el centro y sur de la región del Pacífico y región Amazónica. Condiciones secas han sido entre las cordilleras occidental y oriental, especialmente en los valles interandinos. Se prevé para el día de hoy, las lluvias se concentren especialmente al noroccidente del país y nororiente de la región Andina, mientras que hacia el sur del territorio colombiano tendrá una disminución de las precipitaciones. parte de la Orinoquia.

IMAGEN SATELITAL

Canal Infrarrojo | 16 de mayo de 2016 | Hora 6:15 a.m. HLC



Consulte todos los días el pronóstico del tiempo y las alertas hidrometeorológicas vigentes del IDEAM, en un formato de calidad. Alrededor de las 7:30 a. m. está a disposición del público en www.ideam.gov.co.

Se puede ver también en dispositivos móviles **AQUÍ**





LO MÁS DESTACADO

LLUVIAS

- En las últimas 24 horas presentaron descenso moderado, las cuales se concentraron principalmente en las regiones Andina y Caribe, e igualmente en sectores aislados de la Orinoquia y Pacífica; el resto del país presentó un descenso en las lluvias. La mayor cantidad de precipitación se registró en el municipio de **Simití (Bolívar)**, con **56.0 mm**.

ALERTA NARANJA

- Por incremento en el nivel del río Meta.
- Por amenaza moderada de deslizamientos de tierra detonados por lluvias, en sectores inestables o de alta pendiente, localizados en varios municipios de los departamentos de Santander, Boyacá y Casanare.
- Por amenaza de incendios forestales en los departamentos de Cesar, Magdalena y Norte de Santander.

ALERTA AMARILLA

- Crecientes súbitas en los ríos de los departamentos de Antioquia, Santander, Boyacá, Tolima, ríos de las estribaciones de la Sierra Nevada de Santa Marta, en el río San Pedro, San Jorge, e igualmente en los principales ríos de la cuenca del Catatumbo en el departamento de Norte de Santander.

PRONÓSTICO CONDICIONES METEOROLÓGICAS ESPECIALES

ÁREA DEL VOLCÁN GALERAS

Nubosidad variable a lo largo de la jornada con lluvias dispersas al atardecer o durante la noche, luego de un día seco.

EL SERVICIO GEOLÓGICO COLOMBIANO reporta en nivel AMARILLO (III): CAMBIOS EN EL COMPORTAMIENTO DE LA ACTIVIDAD VOLCÁNICA. Lat: 155 | Lon: -77.37

ELEVACIÓN (pies)	DIRECCIÓN	VELOCIDAD	
		NUDOS	Km/h
10,000	ESTE	10 - 15	18 - 27
18,000	ESTE	20 - 25	36 - 45
24,000	ESTE	15 - 20	27 - 36
30,000	SUROESTE	5 - 10	9 - 18

ÁREA DEL VOLCÁN NEVADO DEL HUILA

Prevecerán las condiciones de tiempo seco en las primera horas del día. Al final de la tarde no se descartan algunas lloviznas en el sector.

EL SERVICIO GEOLÓGICO COLOMBIANO reporta en nivel AMARILLO (III): CAMBIOS EN EL COMPORTAMIENTO DE LA ACTIVIDAD VOLCÁNICA. Lat: 2.92 | Lon: -76.05

ELEVACIÓN (pies)	DIRECCIÓN	VELOCIDAD	
		NUDOS	Km/h
10,000	SURESTE	0 - 5	0 - 9
18,000	ESTE	25 - 30	45 - 54
24,000	ESTE	15 - 20	27 - 36
30,000	OESTE	0 - 5	0 - 9

ÁREA DEL VOLCÁN CERRO MACHÍN

Se estima que durante gran parte de la jornada se presente tiempo seco, aunque al finalizar el día se incrementará la nubosidad.

EL SERVICIO GEOLÓGICO COLOMBIANO reporta en nivel AMARILLO (III): CAMBIOS EN EL COMPORTAMIENTO DE LA ACTIVIDAD VOLCÁNICA. Lat: 4.89 | Lon: -75.62

ELEVACIÓN (pies)	DIRECCIÓN	VELOCIDAD	
		NUDOS	Km/h
10,000	SURESTE	5 - 10	9 - 18
18,000	ESTE	15 - 20	27 - 36
24,000	ESTE	10 - 15	18 - 27
30,000	SUR	5 - 10	9 - 18

ÁREA DEL VOLCÁN NEVADO DEL RUIZ

Durante las horas de la mañana y tarde se estima tiempo seco con cielo parcialmente cubierto. En la noche son previstas precipitaciones.

EL SERVICIO GEOLÓGICO COLOMBIANO reporta en nivel AMARILLO (III): CAMBIOS EN EL COMPORTAMIENTO DE LA ACTIVIDAD VOLCÁNICA. Lat: 4.89 | Lon: -75.32

ELEVACIÓN (pies)	DIRECCIÓN	VELOCIDAD	
		NUDOS	Km/h
10,000	SURESTE	10 - 15	18 - 27
18,000	ESTE	15 - 20	27 - 36
24,000	ESTE	10 - 15	18 - 27
30,000	SUR	0 - 5	0 - 9

ÁREA DEL COMPLEJO VOLCÁNICO CHILES-CERRO NEGRO DE MAYASQUER

Se pronostican lluvias ligeras y dispersas al finalizar la tarde y durante las primeras horas de la noche, luego de un comienzo seco.

EL SERVICIO GEOLÓGICO COLOMBIANO reporta en nivel AMARILLO (III): CAMBIOS EN EL COMPORTAMIENTO DE LA ACTIVIDAD VOLCÁNICA. Lat: 0.81 | Lon: -77.93 | Lat: 0.76 | Lon: -77.95

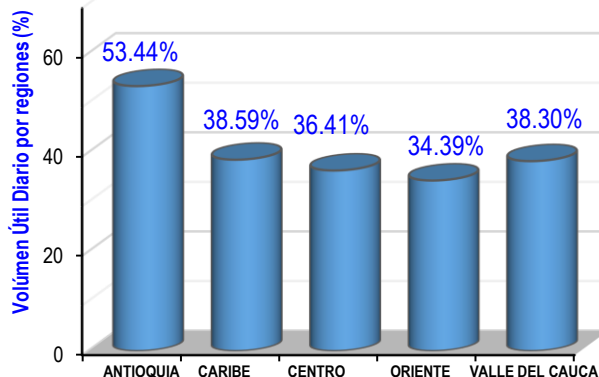
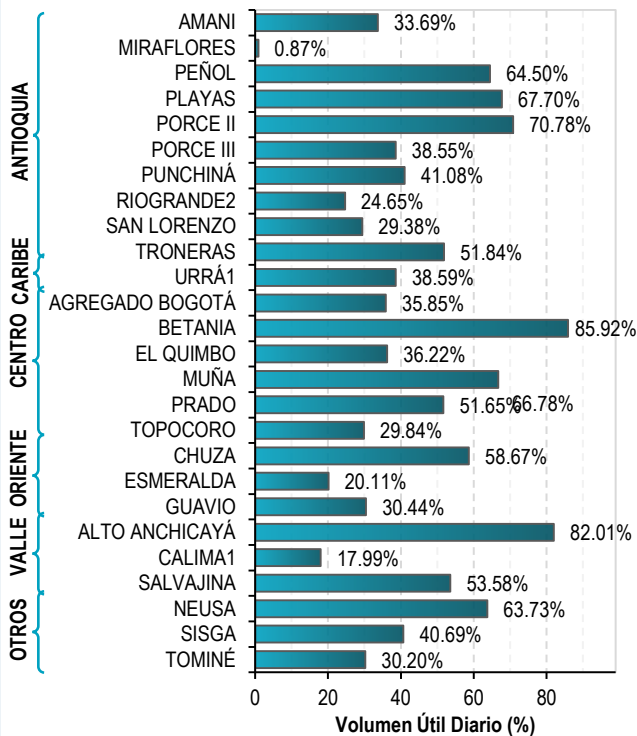
ELEVACIÓN (pies)	DIRECCIÓN	VELOCIDAD	
		NUDOS	Km/h
10,000	ESTE	5 - 10	9 - 18
18,000	ESTE	25 - 30	45 - 54
24,000	ESTE	10 - 15	18 - 27
30,000	SUROESTE	10 - 15	18 - 27

ESTADO DE LOS EMBALSES

A continuación se relaciona el volumen útil diario de los principales embalses del país (expresado en porcentaje), de acuerdo con la información reportada por XM S.A. E.S.P en la siguiente dirección electrónica:

<http://ido.xm.com.co/ido/SitePages/hidrologia.aspx?q=reservas>

VOLUMEN ÚTIL DIARIO EN LOS PRINCIPALES EMBALSES DEL PAÍS



Para estar informado diariamente de lo que pasa con el **pronóstico del tiempo y las alertas.**

Síguenos en Twitter
@IDEAMColombia



PRECIPITACIONES

A continuación se relacionan los municipios donde en las últimas 24 horas se registraron precipitaciones iguales o superiores a 30.0 mm.

DEPARTAMENTO	MUNICIPIO
ANTIOQUIA	Yarumal (32.0).Angostura (21.0).
ATLÁNTICO	Sabanalarga (47.0), Usiacurí (29.0).
BOLÍVAR	Simití (57.0).
CASANARE	Paz de Ariporo (46.7), Sabanalarga (20.0).
CHOCÓ	Medio San Juan (22.0).
CÓRDOBA	Ayapel (56.0), La Apartada (40.4), Montelíbano (33.9)
META	Villavicencio (20.0).
NARIÑO	Barbacoas (20.0).
NORTE DE SANTANDER	Sardinata (45.0)
PUTUMAYO	San Francisco (20.0).
VICHADA	Cumaribo (36.0).

Para estar informado diariamente de lo que pasa con el **pronóstico del tiempo y las alertas.**

Síguenos en Twitter
@IDEAMColombia



TEMPERATURAS MÁXIMAS

A continuación se relacionan los municipios donde en las últimas 24 horas se registraron temperaturas iguales o superiores a 35.0 °C.

DEPARTAMENTO	MUNICIPIO
ANTIOQUIA	Valparaíso (37.8)., Apartadó (25.2).
ATLÁNTICO	Manatí (38.0).
BOLÍVAR	María La Baja (38.6), Zambrano (37.4), Magangüé (36.4), Arjona (36.4), Carmen de Bolívar (36.4).
CESAR	Valledupar (40.0), Chimá (36.2), Codazzi (36.0).
CÓRDOBA	Ayapel (35.8), Ciénaga de Oro (35.8), Planeta Rica (35.2), Sahagún (35.0).
CUNDINAMARCA	Jerusalén (37.2).
HUILA	Villavieja (36.4).
LA GUAJIRA	Riohacha (36.2), Urumita (36.2).
MAGDALENA	Pivijay (36.2).
NORTE DE SANTANDER	Cúcuta (35.4).
SANTANDER	Puerto Parra (37.4), Barrancabermeja (35.2).
SUCRE	Corozal (36.4)., Sampués (35.8).
TOLIMA	Prado (36.6), Ambalema (36.2), Natagaima (35.8), Saldaña (35.6), Guamo (35.4).



PRONÓSTICO METEOROLÓGICO



Lunes 16 y martes 17 de mayo de 2016

REGIÓN	PRONÓSTICO
SABANA DE BOGOTÁ	<p>LUNES</p> <p>En horas de la mañana se prevé cielo mayormente cubierto y tiempo seco salvo en sectores del suroriente y oriente de la ciudad donde se presentarán algunas lloviznas.</p> <p>En la tarde se estima incremento en la nubosidad, manteniendose cielo entre mayormente nublado y lluvias ligeras al norte de la ciudad y centro de la Sabana.</p> <p>Durante la noche se estima cielo entre parcial a mayormente cubierto con predominio de tiempo seco.</p> <p>MARTES</p> <p>Se estima desde las primeras horas del día permanezca el cielo entre parcial y mayormente cubierto, con predominio de tiempo seco en la mañana; mientras que, en la tarde se presentarán algunas lluvias en sectores del sur y norte de la ciudad, además, centro y norte de la sabana</p>
CARIBE	<p>LUNES</p> <p>En la mañana se espera cielo entre mayormente nublado hacia el centro y occidente de la región, con lluvias fuertes en Córdoba, Sucre, Bolívar y moderadas en el Cesar. Tiempo seco en la Península de la Guajira.</p> <p>En la tarde se pronostican lluvias en el sur de Córdoba, zonas de las inmediaciones de la sierra nevada de Santa Marta, sectores de Sucre, sur de Bolívar, Cesar, litoral de Atlántico y sur de La Guajira.</p> <p>Durante la noche se estiman lluvias fuertes en los departamentos de Córdoba, Sucre, Golfo de Uraba y seran lluvias moderadas en las estribaciones de la Sierra Nevada de Santa Marta.</p> <p>MARTES</p> <p>Se estima se presente cielo entre parcial y mayormente cubierto a lo largo de la región, se presentarán lluvias en la tarde en sectores de atlántico, norte de Magdalena y de Cesar y sur de Bolívar; lluvias de mayor intensidad en el norte de Bolívar, sur de Córdoba y en Cesar.</p>
ARCHIPIÉLAGO DE SAN ANDRÉS, PROVIDENCIA Y SANTA CATALINA	<p>LUNES</p> <p>Cielo entre parcial y mayormente cubierto con predominio de tiempo seco, sin embargo, algunas precipitaciones transitorias en los alrededores de las islas</p> <p>En la tarde se estima cielo mayormente nublado con algunas lluvias en los alrededores.</p> <p>Por la noche se estima abundante nubosidad y lluvias dispersas en cercanía a las islas.</p> <p>MARTES</p> <p>Condiciones cubiertas a lo largo de la jornada con lluvias en horas de la tarde e incios de la noche, tanto en San Andrés como en Providencia.</p>
MAR CARIBE	<p>LUNES</p> <p>A lo largo de la jornada se prevé que el cielo mayormente cubierto, con lluvias de moderadas a fuertes en el occidente del área donde se estima presencia de actividad eléctrica, mientras que al oriente se presentara cielo ligero y parcialmente nublado y tiempo seco.</p> <p>MARTES</p> <p>Se mantendrá la probabilidad de lluvias al occidente del área, con cielo cubierto, mientras que al centro y oriente se presentará cielo parcialmente cubierto y predominio de tiempo seco.</p>
ANDINA	<p>LUNES</p> <p>En la mañana cielo mayormente nublado al oriente de la región y se estiman lluvias en sectores del Urabá Antioqueño y Santander, de menor intensidad en Norte de Santander y lloviznas al oriente de Cundinamarca, de Boyacá.</p> <p>En la tarde se incrementará la nubosidad y se activarán las lluvias en Santander, Norte de Santander, oriente de Boyacá, norte y occidente de Antioquia, Caldas, Risaralda parte andina del Valle del Cauca y de menor intensidad en el centro y norte de Cundinamarca.</p> <p>Hasta las primeras horas de la noche, se estima la presencia de lluvias en Santander, Norte de Santander, occidente de Boyacá, norte y occidente de Antioquia y el resto de la region tendra una disminucion de las lluvias.</p> <p>MARTES</p> <p>Se estima cielo entre parcial y mayormente cubierto en la región, en la tarde se activarán las lluvias en Antioquia y Santander las de mayor intensidad, además en Norte de Santander, Boyacá y Valle.</p>

Planeando tu día?
Descarga YA y conoce...



Consúltalo a diario y únete a la Cultura del Pronóstico del IDEAM

Disponible para



PRONÓSTICO METEOROLÓGICO



Lunes 16 y martes 17 de mayo de 2016

REGIÓN	PRONÓSTICO
INSULAR PACÍFICA	<p>LUNES Probabilidad de precipitaciones en Gorgona, estas serán entre ligeras y moderadas; en Malpelo se presentara llluvias en los alrededores y mayormente nublado</p> <p>MARTES Lluvias en Gorgona a diferentes horas del día, mientras que en Malpelo persistirá el tiempo seco.</p>
PACÍFICA	<p>LUNES Durante la mañana cielo entre parcial cubierto, la nubosidad más abundante y las lluvias se concentrarán en Chocó Se incrementa la nubosidad hacia los departamente de Valle del Cauca , Cauca y Nariño, especialmente hacia el oriente y con llluvias moderadas. Para el Chocó, se espera llluvias de intensidad fuerte especialmente hacia las costas chocóanas. Se prevé las llluvias sobre el litoral de Cauca, Nariño, Valle del Cauca y norte del Chocó.</p> <p>MARTES Durante la mañana cielo entre parcial y mayormente cubierto en la región. Para la tarde precipitaciones moderadas en Chocó, Valle y Cauca, llluvias menos intensas en Nariño.</p>
OCEANO PACÍFICO	<p>LUNES Se estima que las llluvias de mayor intensidad se concentren en sectores de mar adentro del norte y centro del área; en cercanías al litoral en el sur de Chocó y Valle.</p> <p>MARTES Precipitaciones entre ligeras a moderadas son esperadas en horas de la madrugada, mañana y noche en cercanías al litoral central y sur.</p>
ORINOQUIA	<p>LUNES En horas de la mañana se estima cielo parcial a mayormente cubierto en gran parte de la region con llluvias en sectores de Arauca, Vichada y del Meta, algunas de ellas con tronadas. Se prevé llluvias fuertes y con tronadas al oriente de Vichada , moderadas en sectores del Meta y llluvias ligeras en el piedemonte llanero. En la noche es probable que disminuyan las llluvias en Meta y Arauca y se presenten mas fuertes en Vichada.</p> <p>MARTES Se esperan precipitaciones en horas de la mañana en Casanare y Meta; mientras que en la tarde se activaran en el oriente de Vichada, en amplios sectores de Arauca y a lo largo del Piedemonte</p>
AMAZONIA	<p>LUNES Se espera cielo parcialmente cubierto con predominio de tiempo seco en gran parte de la región salvo con llluvias en el piedemonte amazonico En la tarde se prevé un aumento moderado en la nubosidad con algunas llluvias en sectores de Guainía, Vaupes, oriente de Caqueta y del Guaviare y en sectores del Trapecio Amazonico. Se estima cielo parcialmente nublado con pocas llluvias en la region , salvo en Guainía y vaupes estaran las precipitaciones mas importantes.</p> <p>MARTES Se prevén llluvias en Caquetá, Putumayo, en Amazonas, Vaupés y Guaviare; las de mayor intensidad en horas de la tarde.</p>

Planeando tu día?
Descarga YA y conoce...

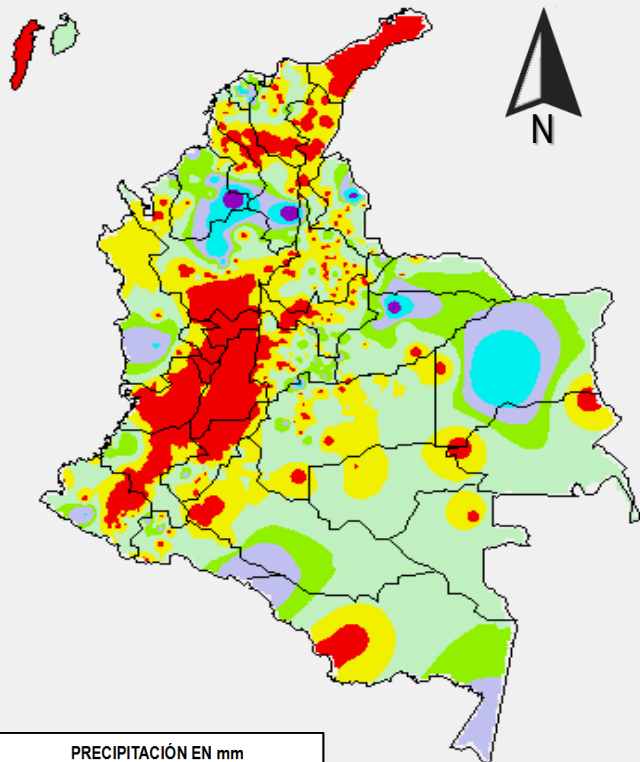


Consúltalo a diario y únete a la Cultura del Pronóstico del IDEAM

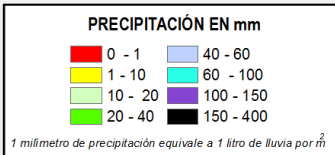
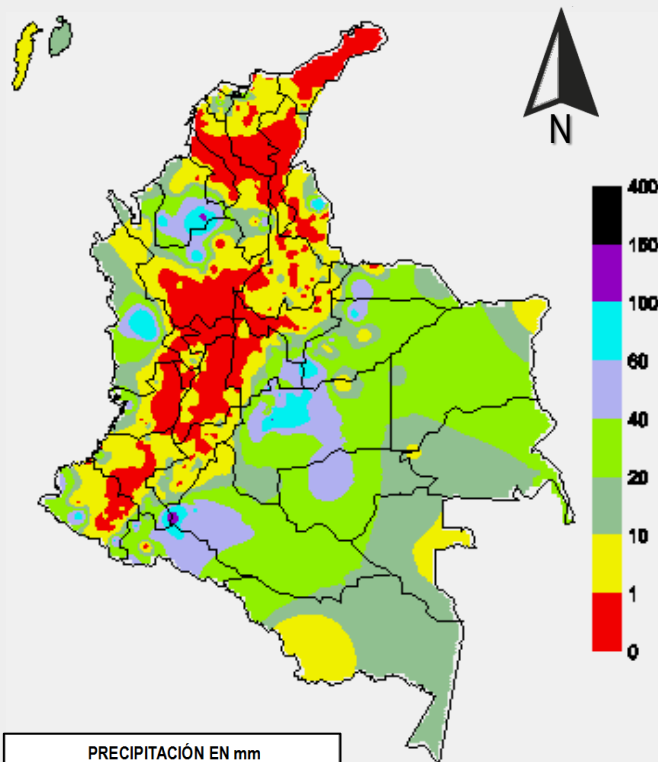
Disponible para  

MAPAS DE PRECIPITACIÓN

Precipitación diaria: desde las 07:00 a.m. del día domingo 15 hasta las 07:00 a.m. del día lunes 16 de mayo de 2016.



Precipitación de los últimos 3 días: desde las 07:00 a.m. del día viernes 13 hasta las 07:00 a.m. del día lunes 16 de mayo de 2016.



ALERTAS VIGENTES E INFORMACIÓN ADICIONAL

Para mayor información sobre el pronóstico del estado del tiempo, informes técnicos diarios, comunicados especiales, mapas diarios de temperaturas máximas y mínimas e información diaria de precipitación se sugiere consultar los siguientes enlaces:

- [MAPA DIARIO DE TEMPERATURA MÁXIMA.](#)
- [MAPA DIARIO DE TEMPERATURA MÍNIMA.](#)
- [INFORMACIÓN DIARIA DE PRECIPITACIÓN Y TEMPERATURA DE LOS PRINCIPALES AEROPUERTOS DEL PAÍS.](#)
- [MOAICO MAPAS DE PRECIPITACIÓN DIARIA EN MILÍMETROS.](#)

ALERTAS POR NIVELES DE LOS RÍOS

REGIÓN ORINOQUIA

SITIOS PARA LOS CUALES SE GENERA LA ALERTA

ALERTA NARANJA

NIVELES ALTOS EN EL RÍO META

Se mantiene esta alerta debido al incremento que se registró en el nivel del río Meta a la altura de Puerto López durante el fin de semana, con valores que se encuentran en el rango de altos y cercanos a cotas de inundación. Los afluentes del río Meta, que descienden del piedemonte llanero, tales como son los ríos Guatiquía, Humea, Guayuriba, Guacavía, Cusiana y Cravo Sur, han reportado en los últimos días moderadas fluctuaciones en sus niveles.

REGIÓN CARIBE

SITIOS PARA LOS CUALES SE GENERA LA ALERTA

ALERTA AMARILLA

CRECIENTES SÚBITAS EN LOS RÍOS DE LAS ESTRIBACIONES DE LA SIERRA NEVADA DE SANTA MARTA

Se mantiene esta alerta debido a que esperan lluvias en la región que pueden generar incrementos súbitos en los niveles de los ríos Ariguaní, Aracataca, Fundación, Sevilla, Minca, Piedras, Tucurínca, Buritaca, Ancho, Don Diego, Palomino, Ranchería y Cesar..

CRECIENTES SÚBITAS EN EL RÍO SAN PEDRO, SAN JORGE Y EN LOS RÍOS PRINCIPALES UBICADOS EN EL SUR DE BOLIVAR

Se mantiene esta alerta dado que existe probabilidad de lluvias, que pueden generar incrementos en el nivel del río San Pedro (principal afluente en la parte alta de la cuenca del río San Jorge en el municipio de Buenavista, Córdoba) y en el nivel del río San Jorge a la altura del municipio de Montelíbano. El IDEAM recomienda a la población asentada en las márgenes del río San Jorge, así como a las autoridades de Gestión del Riesgo local y regional para que estén atentos al comportamiento de los niveles del río San Jorge y sus principales afluentes en la parte alta, especialmente en los municipios de Puerto Libertador, Buenavista, Montelíbano y Ayapel.

ALERTAS POR NIVELES DE LOS RÍOS

REGIÓN ANDINA

SITIOS PARA LOS CUALES SE GENERA LA ALERTA

PROBABILIDAD DE CRECIENTES SÚBITAS EN LOS RÍOS DE LOS DEPARTAMENTOS DE ANTIOQUIA, SANTANDER Y BOYACÁ.

De acuerdo al pronóstico de lluvias para los departamentos de Antioquia, Santander y Boyacá, se mantiene la probabilidad de ocurrencia de crecientes súbitas moderadas en los niveles de algunos afluentes y quebradas menores de estos departamentos, como son los ríos Carare, Lebrija y Sogamoso (afluentes al río Magdalena); y los ríos Arma, San Juan, Taraza (que ha presentado incrementos súbitos moderados en el nivel en el municipio de Taraza, Antioquia), y en especial en los ríos San José, Tenche, El Bagre, Nechí (afluentes al río Cauca), dadas las lluvias de variada intensidad que se han presentado sobre el norte del departamento de Antioquia.

PROBABILIDAD DE CRECIENTES SÚBITAS EN ALGUNOS RÍOS DE LA REGIÓN DEL CATATUMBO

Se mantiene esta alerta debido a las lluvias de variada intensidad que se han presentado sobre amplios sectores del departamento Norte de Santander, las cuales puedan generar nuevos incrementos súbitos sobre las corrientes ubicadas en la vertiente del Catatumbo. El IDEAM hace un llamado de atención para que pobladores ribereños y autoridades locales mantengan atento seguimiento al comportamiento de los niveles especialmente de los ríos Táchira, Pamplonita, Zulia, Sardinata, Tibú y Tarra, entre otros (Tributarios al Lago de Maracaibo en Venezuela), dado que se pronostica persistan las precipitaciones durante las próximas horas en la región.

**ALERTA
 AMARILLA**

ALERTAS POR AMENAZAS DE INCENDIOS DE LA COBERTURA VEGETAL

ALERTA ROJA:

Amenaza Alta o muy alta de ocurrencia de incendios de la cobertura vegetal en zonas de bosques, cultivos y pastos, localizados en los siguientes municipios y sectores aledaños:

ALERTA NARANJA:

Amenaza moderada de ocurrencia de incendios de la cobertura vegetal en zonas de bosques, cultivos y pastos, localizados en los siguientes municipios y sectores aledaños:

REGIÓN CARIBE

REGIÓN CARIBE	
ALERTA NARANJA	SITIOS PARA LOS CUALES SE GENERA LA ALERTA
	CESAR: Valledupar. MAGDALENA: Santa Marta

REGIÓN ANDINA

REGIÓN ANDINA	
ALERTA NARANJA	SITIOS PARA LOS CUALES SE GENERA LA ALERTA
	NORTE DE SANTANDER: Labateca.

ALERTAS POR AMENAZAS DE DESLIZAMIENTO

ALERTA ROJA:

Amenaza alta a muy alta por deslizamientos de tierra detonados por lluvias, localizados en los siguientes municipios:

ALERTA NARANJA:

Amenaza moderada por deslizamientos de tierra detonados por lluvias, localizados en los siguientes municipios:

REGIÓN ANDINA	
ALERTA NARANJA	SITIOS PARA LOS CUALES SE GENERA LA ALERTA
	<p>BOYACÁ: Cubará y San Luis de Gaceno CALDAS: Samaná. CUNDINAMARCA: Bituima, Guayabetal, Medina, Paratebueno, Quebradanegra, Quipile y Vianí. NORTE DE SANTANDER: Toledo. QUINDÍO: Génova y Pijao. RISARALDA: Pereira. SANTANDER: Barbosa, Bucaramanga, Matanza y Suratá.</p>
REGIÓN ORINOQUÍA	
ALERTA NARANJA	SITIOS PARA LOS CUALES SE GENERA LA ALERTA
	<p>CASANARE: Sabanalarga y Villanueva. META: Acacias, Cumaral, El Calvario, Restrepo y Villavicencio.</p>
REGIÓN PACÍFICA	
ALERTA NARANJA	SITIOS PARA LOS CUALES SE GENERA LA ALERTA
	<p>CAUCA: La Sierra y Rosas CHOCÓ: Alto Baudó (Pie de Pato), Atrato (Yuto), Bagadó, Bahía Solano (Mutis), Bajo Baudó (Pizarro), Bojayá (Bellavista), Cértegui, Condoto, El Cantón del San Pablo (Managrú-), Istmina, Lloró, Medio Baudó(Boca De Pepé), Medio San Juan (Andagoya), Nóvita, Nuquí, Quibdó, Rio Iró (Santa Rita), Rio Quito (Paimadó), Tadó y Unión Panamericana (Animas). NARIÑO: Barbacoas, Magüí (Payán), Ricaurte, Roberto Payán (San José) y Tumaco</p>

ALERTAS POR AMENAZAS DE DESLIZAMIENTO

ALERTA ROJA:

Amenaza alta a muy alta por deslizamientos de tierra detonados por lluvias, localizados en los siguientes municipios:

ALERTA NARANJA:

Amenaza moderada por deslizamientos de tierra detonados por lluvias, localizados en los siguientes municipios:

REGIÓN AMAZONÍA	
ALERTA NARANJA	SITIOS PARA LOS CUALES SE GENERA LA ALERTA
	CAQUETÁ: San José del Fragua.

SITIOS PARA LOS CUALES SE GENERA LA ALERTA	
ALERTA AMARILLA	Debido a las precipitaciones acumuladas durante los últimos días y las registradas durante el día de hoy, se advierte la probabilidad baja de deslizamiento de tierra detonados por lluvias en sectores de alta pendiente de varios municipios del país. Se recomienda revisar el boletín de pronóstico diario por amenaza de deslizamientos de tierra que se encuentra en el siguiente enlace: http://www.pronosticosyalertas.gov.co/web/pronosticos-y-alertas/pronostico-de-la-amenaza-diaria-por-deslizamientos

ALERTAS METEOMARINA

MAR CARIBE

ALERTA AMARILLA

POR TIEMPO LLUVIOSO

Para el día de hoy en el occidente del mar Caribe nacional, incluido el archipiélago de San Andrés y Providencia y el Golfo de Urabá, se espera persistan las lluvias fuertes con posibilidad de tormentas eléctricas y ráfagas de viento, por lo que el IDEAM recomienda a pescadores y usuarios de embarcaciones de poco calado permanecer atentos y consultar las Capitanías de puerto antes de zarpar.

POR VIENTO Y OLEAJE

Durante la jornada, se prevé que sobre el centro y oriente del mar Caribe colombiano, se presente un incremento en la intensidad de los vientos y en la altura del oleaje con valores de 25 - 30 nudos (45 - 54 Km/h) y de 3.0 - 4.0 metros, respectivamente. Por lo anterior, se recomienda a usuarios de pequeñas embarcaciones consultar con las Capitanías de puerto antes de zarpar.

OCEANO PACIFICO

ALERTA AMARILLA

POR TIEMPO LLUVIOSO

En amplios sectores del norte y centro del Océano Pacifico colombiano, tanto en zonas de litoral como en altamar, se estiman lluvias fuertes acompañadas de actividad eléctrica y rachas de viento. Por esta razón, el IDEAM recomienda a pescadores y usuarios de embarcaciones de poco calado permanecer atentos y consultar las Capitanías de puerto antes de zarpar.

°C: grados Celsius

m: metros

mm: milímetros

msnm: metros sobre nivel del mar

Km/h: kilómetros por hora

HLC: hora local colombiana

GOES: Geostationary Operational Environmental Satellites (Satélite Geoestacionario Operacional Ambiental).

GOES-13 es el designado GOES-Este, localizado en 75° W sobre el ecuador geográfico.

PNN: Parque Nacional Natural

SFF: Santuario de Fauna y Flora



ALERTA ROJA. PARA TOMAR ACCIÓN Advierte a los sistemas de prevención y atención de desastres sobre la amenaza que puede ocasionar un fenómeno con efectos adversos sobre la población, el cual requiere la atención inmediata por parte de la población y de los cuerpos de atención y socorro. Se emite una alerta sólo cuando la identificación de un evento extraordinario indique la probabilidad de amenaza inminente y cuando la gravedad del fenómeno implique la movilización de personas y equipos, interrumpiendo el normal desarrollo de sus actividades cotidianas.



ALERTA NARANJA. PARA PREPARARSE Indica la presencia de un fenómeno. No implica amenaza inmediata y como tanto es catalogado como un mensaje para informarse y prepararse. El aviso implica vigilancia continua ya que las condiciones son propicias para el desarrollo de un fenómeno, sin que se requiera permanecer alerta.



ALERTA AMARILLA. PARA INFORMARSE Es un mensaje oficial por el cual se difunde información. Por lo regular se refiere a eventos observados, reportados o registrados y puede contener algunos elementos de pronóstico a manera de orientación. Por sus características pretéritas y futuras difiere del aviso y de la alerta, y por lo general no está encaminado a alertar sino a informar.

CONDICIONES NORMALES Indica que no existe ninguna clase de alerta para la región o zona mencionada.

OMAR FRANCO | Director General

CHRISTIAN EUSCÁTEGUI | Jefe Oficina del Servicio de Pronósticos y Alertas

Profesionales de Turno:

Fabio BERNAL, Viviana CHIVATÁ, Sonia BERMÚDEZ, Mirovan SVERKO,
Mauricio TORRES y Alberto PARDO.

<http://www.ideam.gov.co>

Correos electrónicos: servicio@ideam.gov.co, alertas@ideam.gov.co

Calle 25D # 96B - 70, Piso 3. Bogotá, D.C., Colombia.

Teléfono: 3075625 Ext. 1334-1336.

Síguenos en:

