

INFORME TÉCNICO DIARIO N° 135

El IDEAM comunica al Sistema Nacional de Gestión del Riesgo (SNGR) y al Sistema Nacional Ambiental (SINA).

Bogotá D. C., sábado 14 de mayo de 2016.

Hora de actualización:
12:15 p.m. HLC

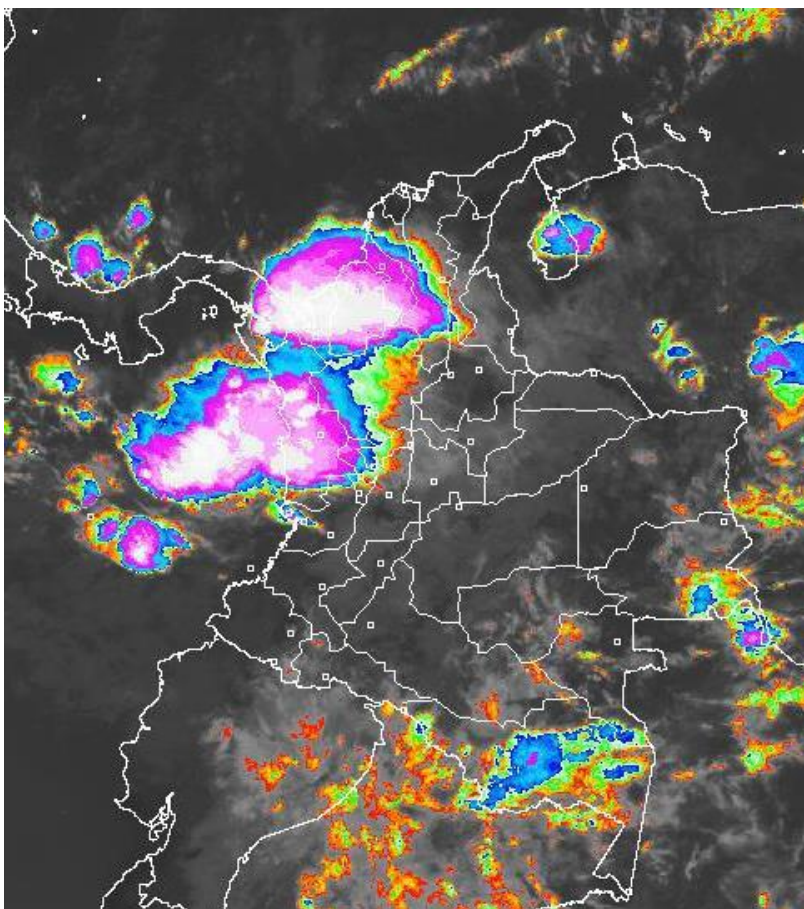
IMAGEN SATELITAL

Canal Infrarrojo | 14 de mayo de 2016 | Hora 8:45 a.m. HLC

CONDICIONES HIDROMETEOROLÓGICAS ACTUALES

Durante las últimas horas se han presentado precipitaciones entre moderadas a fuertes en amplias zonas del sur y occidente de la región Caribe, incluida algunas zonas del mar Caribe y en zonas del norte y centro de la región Pacífica alcanzando el océano Pacífico nacional.

En sectores de la Amazonía y Orinoquía se han presentado lluvias dispersas mientras que en la región Andina, precipitaciones en zonas de Antioquia y zonas del eje cafetero. Se esperan precipitaciones importantes en las regiones Pacífica, centro y sur de la Caribe, incremento de la nubosidad en la Orinoquia y Amazonia alcanzando los piedemontes y zonas de montaña de la región Andina.



Consulte todos los días el pronóstico del tiempo y las alertas hidrometeorológicas vigentes del IDEAM, en un formato de calidad. Alrededor de las 7:30 a. m. está a disposición del público en www.ideam.gov.co.

Se puede ver también en dispositivos móviles **AQUÍ**



LO MÁS DESTACADO

**ALERTA ROJA
PARA TOMAR ACCIÓN**

**ALERTA NARANJA
PARA PREPARARSE**

**ALERTA AMARILLA
PARA INFORMARSE**

LLUVIAS

- En las últimas 24 horas se presentó un incremento importante de las precipitaciones en el país, las cuáles se concentraron principalmente en los piedemontes llanero y amazónico, sur de la región Caribe y Pacífica central. El mayor volumen se registró en el municipio de **San José del Fragua (CAQUETÁ)** con **88.7 mm**.

ALERTA ROJA

- Por deslizamientos de tierra detonados por lluvias, en sectores inestables y de alta pendiente, localizados en los departamentos de Boyacá, Santander y Casanare.

ALERTA NARANJA

- Por incremento en el nivel del río Meta.
- Por amenaza moderada de deslizamientos de tierra detonados por lluvias, en sectores inestables o de alta pendiente, localizados en municipios de la región de la Andina, Caribe, Pacífica y Orinoquia.
- Por moderada posibilidad de incendios de la cobertura vegetal en pequeños sectores del departamento de Norte de Santander.

ALERTA AMARILLA

- Por niveles altos en el río Cauca.
- Por probabilidad de crecientes súbitas en los ríos de los departamentos de Antioquia, Santander, Boyacá y Tolima; los ríos de las estribaciones de la Sierra Nevada de Santa Marta; el río San Pedro, San Jorge y los ubicados en el Sur de Bolívar y en algunas corrientes del departamento de Norte de Santander.
- Por pleamar y tiempo lluvioso en el Mar Caribe y el Océano Pacífico colombiano.
- Debido a las precipitaciones acumuladas durante los últimos días se advierte la probabilidad baja de deslizamiento de tierra detonados por lluvias en sectores de alta pendiente de varios municipios del país. Se recomienda consultar el siguiente enlace: <http://www.pronosticosyalertas.gov.co/web/pronosticos-y-alertas/pronostico-de-la-amenaza-diaria-por-deslizamientos>.

PRONÓSTICO CONDICIONES METEOROLÓGICAS ESPECIALES

ÁREA DEL VOLCÁN GALERAS

Nubosidad variable a lo largo de la jornada con lluvias dispersas al atardecer o durante la noche, luego de un día seco.

EL SERVICIO GEOLÓGICO COLOMBIANO reporta en nivel AMARILLO (III): CAMBIOS EN EL COMPORTAMIENTO DE LA ACTIVIDAD VOLCÁNICA. Lat: 155 | Lon: -77.37

ELEVACIÓN (pies)	DIRECCIÓN	VELOCIDAD	
		NUDOS	Km/h
10,000	SURESTE	10 - 15	18 - 27
18,000	ESTE	10 - 15	18 - 27
24,000	ESTE	10 - 15	18 - 27
30,000	ESTE	25 - 30	45 - 54

ÁREA DEL VOLCÁN NEVADO DEL HUILA

En la mañana y hasta entrada la tarde se prevé tiempo seco, luego se estiman precipitaciones dispersas.

EL SERVICIO GEOLÓGICO COLOMBIANO reporta en nivel AMARILLO (III): CAMBIOS EN EL COMPORTAMIENTO DE LA ACTIVIDAD VOLCÁNICA. Lat: 2.92 | Lon: -76.05

ELEVACIÓN (pies)	DIRECCIÓN	VELOCIDAD	
		NUDOS	Km/h
10,000	SURESTE	0 - 5	0 - 9
18,000	ESTE	15 - 20	27 - 36
24,000	NORESTE	15 - 20	27 - 36
30,000	SURESTE	15 - 20	27 - 36

ÁREA DEL VOLCÁN CERRO MACHÍN

En la mañana y hasta entrada la tarde se prevé tiempo seco, luego se estiman precipitaciones dispersas.

EL SERVICIO GEOLÓGICO COLOMBIANO reporta en nivel AMARILLO (III): CAMBIOS EN EL COMPORTAMIENTO DE LA ACTIVIDAD VOLCÁNICA. Lat: 4.80 | Lon: -75.62

ELEVACIÓN (pies)	DIRECCIÓN	VELOCIDAD	
		NUDOS	Km/h
10,000	SURESTE	5 - 10	9 - 18
18,000	NORESTE	10 - 15	18 - 27
24,000	NORESTE	5 - 10	9 - 18
30,000	SURESTE	15 - 20	27 - 36

ÁREA DEL VOLCÁN NEVADO DEL RUIZ

Se estima que durante gran parte de la jornada se presente tiempo seco, aunque al finalizar el día se incrementará la nubosidad.

EL SERVICIO GEOLÓGICO COLOMBIANO reporta en nivel AMARILLO (III): CAMBIOS EN EL COMPORTAMIENTO DE LA ACTIVIDAD VOLCÁNICA. Lat: 4.89 | Lon: -75.32

ELEVACIÓN (pies)	DIRECCIÓN	VELOCIDAD	
		NUDOS	Km/h
10,000	SURESTE	5 - 10	9 - 18
18,000	NORESTE	10 - 15	18 - 27
24,000	NORESTE	5 - 10	9 - 18
30,000	SURESTE	15 - 20	27 - 36

ÁREA DEL COMPLEJO VOLCÁNICO CHILES-CERRO NEGRO DE MAYASQUER

Se pronostican lluvias ligeras y dispersas al finalizar la tarde y durante las primeras horas de la noche, luego de un comienzo seco.

EL SERVICIO GEOLÓGICO COLOMBIANO reporta en nivel AMARILLO (III): CAMBIOS EN EL COMPORTAMIENTO DE LA ACTIVIDAD VOLCÁNICA. Lat: 0.81 | Lon: -77.93 | Lat: 0.76 | Lon: -77.95

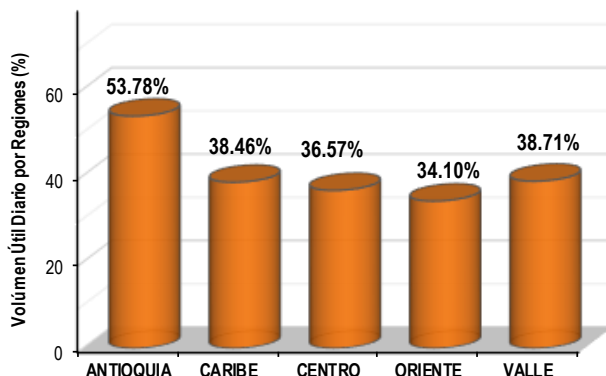
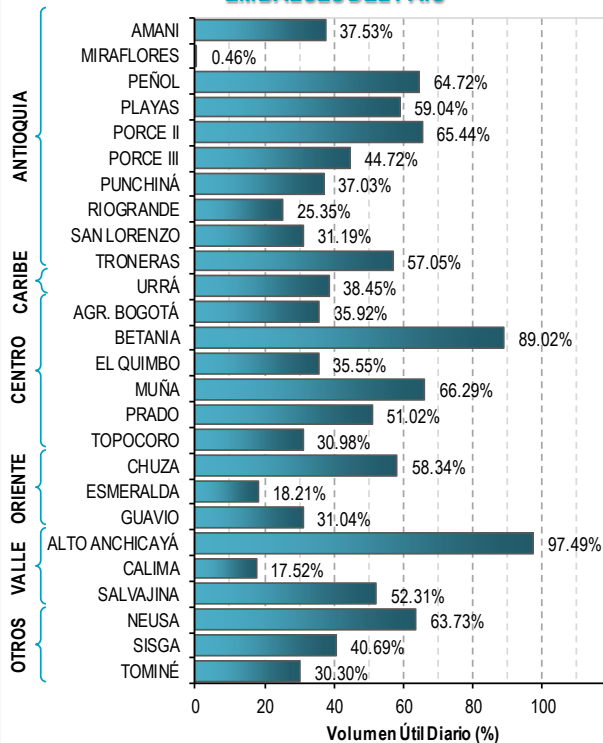
ELEVACIÓN (pies)	DIRECCIÓN	VELOCIDAD	
		NUDOS	Km/h
10,000	SURESTE	5 - 10	9 - 18
18,000	ESTE	15 - 20	27 - 36
24,000	ESTE	10 - 15	18 - 27
30,000	ESTE	20 - 25	36 - 45

ESTADO DE LOS EMBALSES

A continuación se relaciona el volumen útil diario de los principales embalses del país (expresado en porcentaje), de acuerdo con la información reportada por XM S.A. E.S.P en la siguiente dirección electrónica:

<http://ido.xm.com.co/ido/SitePages/hidrologia.aspx?q=reservas>

VOLUMEN ÚTIL DIARIO EN LOS PRINCIPALES EMBALSES DEL PAÍS



Para estar informado diariamente de lo que pasa con el pronóstico del tiempo y las alertas.

Síguenos en Twitter @IDEAMColombia



PRECIPITACIONES

A continuación se relacionan los municipios donde en las últimas 24 horas se registraron precipitaciones iguales o superiores a 30.0 mm.

DEPARTAMENTO	MUNICIPIO
ARAUCA	Tame (34.4).
BOYACÁ	San Luis de Gaceno (45.0) y Campohermoso (40.0).
CAQUETÁ	SAN JOSÉ DEL FRAGUA (88.7) , Belén de Los Andaquíes (55.0) y Florencia (38.0).
CASANARE	Villanueva (64.0), Sabanalarga (48.0), Yopal (33.0) y Orocué (30.0).
CHOCÓ	Quibdó (82.9).
CÓRDOBA	La Apartada (70.5), Tierralta (68.5), Montelíbano (45.7) y Planeta Rica (44.3).
CUNDINAMARCA	Medina (46.0), Gachalá (42.0), Paratebueno (37.0), Ubalá (37.0), Guayabetal (35.0) y Gutiérrez (30.7).
META	Granada (78.0), San Juan de Arama (77.0), San Martín [Barbascal] (77.0), San Martín (75.0), Villavicencio [Pompeya] (65.0), Villavicencio [Unillanos] (59.0), Puerto López (53.0), Fuente de Oro (50.0), Villavicencio [IDEAM] (39.2), Villavicencio (37.6), Cubarral (35.0), San Juan de Arama [Mesa de Fernández] (35.0), El Calvario (34.0), Villavicencio [ICA] (33.0), Cubarral [Puerto Angosturas] (32.0), Villavicencio [La Libertad] (31.6), Acacias (30.0) y Villavicencio [Vía Bogotá] (30.0).
NARIÑO	Puerres (32.0).
PUTUMAYO	Puerto Guzmán (51.2).
RISARALDA	Santa Rosa de Cabal (30.4).
VALLE DEL CAUCA	Buenaventura (35.0).

Para estar informado diariamente de lo que pasa con el pronóstico del tiempo y las alertas.

Síguenos en Twitter @IDEAMColombia



TEMPERATURAS MÁXIMAS

A continuación se relacionan los municipios donde en las últimas 24 horas se registraron temperaturas iguales o superiores a 35.0 °C.

DEPARTAMENTO	MUNICIPIO
ATLÁNTICO	Manatí (37.2).
BOLIVAR	María La Baja [Arroyo Grande] (37.2), Zambrano (37), Arjona (36.6), María La Baja [San Pablo] (36.4) y Magangué (36.2).
CESAR	BOSCONIA (38.6) , Agustín Codazzi [Hacienda Centenario] (38.2), Valledupar [El Callao] (37.8), Valledupar (36.6), [Motilonia] Agustín Codazzi (36.4) y Valledupar [Villa Rosa] (35.6).
CÓRDOBA	Montería (36.6), Chima (36.0), Loricá (35.8), Ayapel (35.8), Ciénaga de Oro (35.4) y Planeta Rica (35.3).
CUNDINAMARCA	Jerusalén (36.4).
LA GUAJIRA	Manaure (36.4), Riohacha [12 Km al Sur] (35.4) y Urumita (35.0).
MAGDALENA	Pivijay (37.0) y Santa Marta (35.0).
SUCRE	San Benito Abad (37.4) y Corozal (35.2).
TOLIMA	Armero (38.0).

PRONÓSTICO METEOROLÓGICO

Sábado 14 y domingo 15 de mayo de 2016



REGIÓN	PRONÓSTICO
SABANA DE BOGOTÁ	<p>SÁBADO: En horas de la mañana se prevé nubosidad abundante con probabilidad de lloviznas hacia los cerros orientales. Hacia las horas de la tarde se pronostican lloviznas o lluvias dispersas en sectores tanto de la ciudad como de la Sabana. En la noche se prevé continúen las condiciones lluviosas con precipitaciones ligeras, especialmente en el oriente y norte del área.</p> <p>DOMINGO: Abundante nubosidad con presencia de lloviznas o lluvias ligeras desde las primeras horas de la mañana. Estas condiciones se podrán extender hasta mediados de la tarde. En la noche se estima nubosidad variable con tiempo seco.</p>
CARIBE	<p>SÁBADO: En la mañana se esperan lluvias moderadas a fuertes en Córdoba y sur tanto de Sucre como de Bolívar; no se descartan lloviznas en zonas de las inmediaciones de la sierra nevada de Santa Marta. En el resto de la región se espera tiempo seco con cielo entre ligera a parcialmente nublado. Hacia las horas de la tarde se pronostican lluvias de variada intensidad en Córdoba y zonas de las inmediaciones de la sierra nevada de Santa Marta, Sucre, sur de Bolívar, Cesar y sur de La Guajira. En la noche se prevé que la nubosidad y las precipitaciones tiendan a disminuir.</p> <p>DOMINGO: A lo largo de la jornada se espera cielo parcialmente nublado y lluvias en zonas de las inmediaciones de la sierra nevada de Santa Marta, sur de Sucre, Córdoba y norte de Cesar.</p>
ARCHIPIÉLAGO DE SAN ANDRÉS, PROVIDENCIA Y SANTA CATALINA	<p>SÁBADO: Cielo entre ligeramente cubierto y parcialmente cubierto con predominio de tiempo seco. Durante la tarde se estima que se mantenga el cielo entre ligera a parcialmente cubierto con predominio de tiempo seco. Por la noche se estima nubosidad variada con tiempo seco.</p> <p>DOMINGO: Cielo ligeramente cubierto la mayor parte de la jornada con tiempo seco.</p>
MAR CARIBE	<p>SÁBADO: Durante la jornada se presentarán condiciones de cielo mayormente cubierto, con lluvias de moderadas a fuertes en el occidente del área donde se estima presencia de actividad eléctrica.</p> <p>DOMINGO: A lo largo de la jornada cielo entre parcialmente cubierto con probabilidad de algunas lluvias en zonas del golfo de Urabá y sectores de las costas de Córdoba y Sucre.</p>
ANDINA	<p>SÁBADO: En la mañana cielo parcialmente cubierto en amplios sectores de la región excepto en Eje Cafetero, occidente y norte de Antioquia, donde se esperan lluvias moderadas a fuertes y de menor intensidad en sectores de Huila, Cundinamarca y Boyacá. Hacia la tarde y noche se esperan precipitaciones con intensidad moderada a fuerte en sectores de Antioquia, Santanderes y eje Cafetero; lluvias menos intensas en el altiplano Cundiboyacense, zonas de Tolima y de Huila.</p> <p>DOMINGO: A lo largo de la jornada se estima cielo entre parcial a mayormente cubierto; las precipitaciones más significativas se estiman en Antioquia, Santanderes, Boyacá y Cundinamarca.</p>

Planeando tu día? Descarga YA y conoce...



Consúltalo a diario y únete a la Cultura del Pronóstico del IDEAM

Disponible para

PRONÓSTICO METEOROLÓGICO

Sábado 14 y domingo 15 de mayo de 2016





REGIÓN	PRONÓSTICO
INSULAR PACÍFICA	<p>SÁBADO: Probabilidad de precipitaciones tanto en Gorgona como en Malpelo. No se descarta la presencia de actividad eléctrica.</p> <p>DOMINGO: Se espera tiempo seco en la zona; probables lloviznas en Gorgona.</p>
PACÍFICA	<p>SÁBADO: Durante la mañana cielo mayormente cubierto con precipitaciones moderadas a fuertes en algunos casos acompañadas de actividad eléctrica en Chocó y litoral del Valle; en el resto de la región tiempo seco. En la tarde y noche las lluvias más significativas se prevén en zonas del centro y sur de Chocó, Cauca, Valle del Cauca y Nariño.</p> <p>DOMINGO: A lo largo de la jornada cielo mayormente cubierto con precipitaciones moderadas en Chocó y Valle; lluvias menos intensas en Cauca y Nariño.</p>
OCÉANO PACÍFICO	<p>SÁBADO: Se estiman precipitaciones entre moderadas a fuertes en zonas de las costas del norte de Chocó y hacia el norte y centro del área oceánica. Presencia de actividad eléctrica</p> <p>DOMINGO: Precipitaciones entre ligeras a moderadas son esperadas en horas de la madrugada y mañana en algunas zonas del norte del área oceánica nacional.</p>
ORINOQUÍA	<p>SÁBADO: En las horas de la mañana se prevén condiciones semicubiertas en amplios sectores de la región, excepto en Vichada y zonas de Casanare donde se espera mayor nubosidad y posibles lluvias ligeras. Durante la tarde se estima aumente la nubosidad con lluvias sectorizadas entre moderadas a fuertes en Vichada y Meta y el piedemonte llanero; precipitaciones menos intensas en sectores de Casanare y de Arauca. No se descarta la presencia de actividad eléctrica en momentos de lluvia intensa</p> <p>DOMINGO: Se esperan precipitaciones de variada intensidad especialmente en horas de la madrugada y mañana sobre el piedemonte de Meta Casanare y de Arauca; lluvias de mayor intensidad al oriente de Vichada.</p>
AMAZONÍA	<p>SÁBADO: Se espera cielo entre parcialmente cubierto y mayormente cubierto con precipitaciones ligeras a moderadas en Guainía, piedemonte de Putumayo, Amazonas y sectores de Caquetá. En la tarde se prevé lluvias moderadas a fuertes en Guaviare, occidente de Caquetá y Amazonas; precipitaciones menos intensas en Guainía, Vaupés. Probabilidad de tormentas eléctricas. Hacia la noche se espera que tanto la nubosidad como las lluvias disminuyan.</p> <p>DOMINGO: Durante la jornada precipitaciones moderadas en de Guainía; lluvias de menor intensidad en Amazonas, Vaupés y Guaviare.</p>

Planeando tu día?
Descarga YA y conoce...

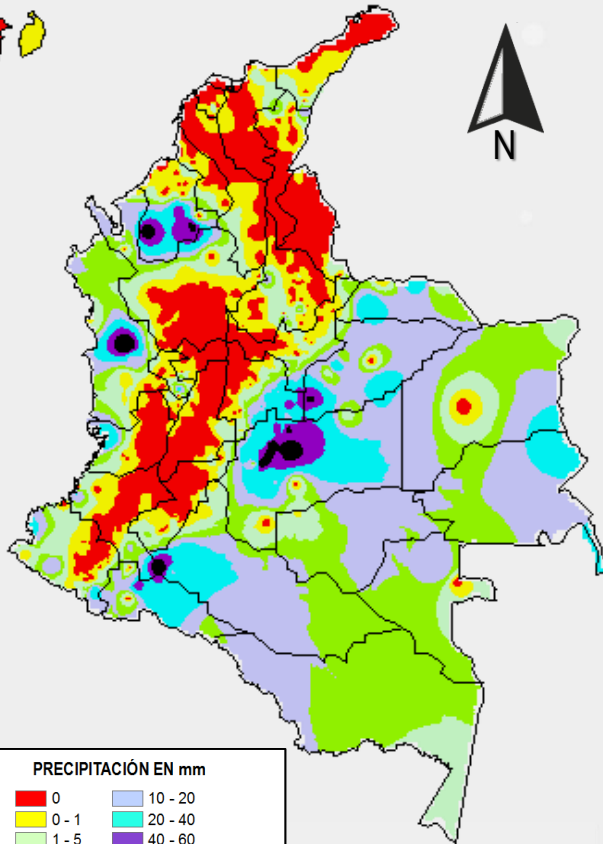


Consúltalo a diario y únete a la Cultura del Pronóstico del IDEAM

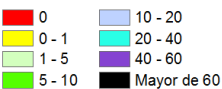
Disponible para  

MAPAS DE PRECIPITACIÓN

Precipitación diaria: desde las 07:00 a.m. del día viernes 13 hasta las 07:00 a.m. del día sábado 14 de mayo de 2016.

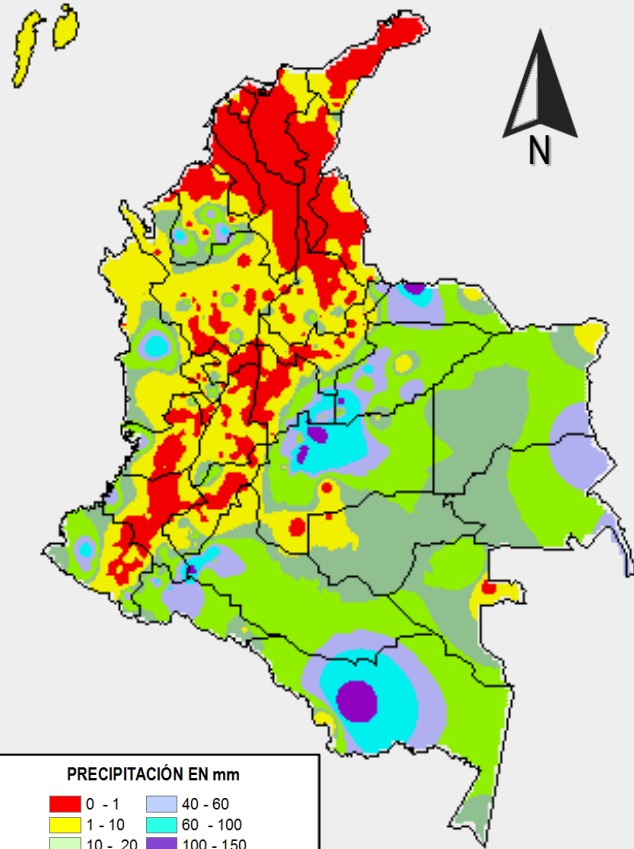


PRECIPITACIÓN EN mm

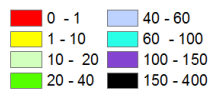


1 milímetro de precipitación equivale a 1 litro de lluvia por m²

Precipitación de los últimos 3 días: desde las 07:00 a.m. del día miércoles 11 hasta las 07:00 a.m. del día sábado 14 de mayo de 2016.



PRECIPITACIÓN EN mm



1 milímetro de precipitación equivale a 1 litro de lluvia por m²

ALERTAS VIGENTES E INFORMACIÓN ADICIONAL

Para mayor información sobre el pronóstico del estado del tiempo, informes técnicos diarios, comunicados especiales, mapas diarios de temperaturas máximas y mínimas e información diaria de precipitación se sugiere consultar los siguientes enlaces:

- [MAPA DIARIO DE TEMPERATURA MÁXIMA.](#)
- [MAPA DIARIO DE TEMPERATURA MÍNIMA.](#)
- [INFORMACIÓN DIARIA DE PRECIPITACIÓN Y TEMPERATURA DE LOS PRINCIPALES AEROPUERTOS DEL PAÍS.](#)
- [MOAICO MAPAS DE PRECIPITACIÓN DIARIA EN MILÍMETROS.](#)

ALERTAS POR NIVELES DE LOS RÍOS

REGIÓN ORINOQUÍA

SITIOS PARA LOS CUALES SE GENERA LA ALERTA

ALERTA NARANJA

INCREMENTO EN EL NIVEL DEL RÍO META

Se emite este nivel de alerta para el río Meta a la altura de Puerto López debido al moderado incremento en el nivel durante las últimas horas, con valores que se encuentran todavía en el rango de altos. Los afluentes del río Meta, que descienden del piedemonte llanero, tales como son los ríos: Guatiquía, Humea, Guayuriba, Guacavía, Cusiana y Cravo Sur, han reportado en los últimos días moderadas fluctuaciones en sus niveles.

REGIÓN ANDINA

SITIOS PARA LOS CUALES SE GENERA LA ALERTA

ALERTA AMARILLA

CRECIENTES SUBITAS EN LOS RÍOS DE LOS DEPARTAMENTOS DE ANTIOQUIA, SANTANDER, BOYACÁ Y TOLIMA

Debido a la reactivación de las lluvias durante las horas de la madrugada sobre los departamentos de Antioquia y el pronóstico en Santander, Boyacá y Tolima, continua la probabilidad de ocurrencia de crecientes súbitas en algunos afluentes y quebradas menores de estos departamentos, como son los ríos: Carare, Lebrija, Sogamoso, Sumapaz y Saldaña (afluentes al río Magdalena); y los ríos Taraza, San Juan, Arma, San José, Tenche, El Bagre, Nechí (afluentes al río Cauca), los cuales presentan niveles en el rango de altos.

NIVELES ALTOS EN EL RÍO CAUCA

Se mantiene la alerta amarilla debido a que los niveles del río Cauca a la altura de las estaciones: Juanchito (municipio de La Candelaria), Mediacanoa (Municipio de Yotoco) y La Victoria, en el departamento del Valle del Cauca presentan valores en el rango de altos; el IDEAM recomienda a toda la ciudadanía asentada en las márgenes y riberas del río Cauca, así como a las autoridades de la Gestión del Riesgo local y regional, estar atentos ante cambios súbitos en los niveles de principales afluentes de la parte alta y del cauce principal del río Cauca.

ALERTAS POR NIVELES DE LOS RÍOS

REGIÓN CARIBE

SITIOS PARA LOS CUALES SE GENERA LA ALERTA

CRECIENTES SUBITAS EN LOS RÍOS DE LAS ESTRIBACIONES DE LA SIERRA NEVADA DE SANTA MARTA

Se mantiene alerta amarilla debido que no se descartan incrementos moderados en los niveles de los ríos: Ariguaní, Aracataca, Fundación, Sevilla, Minca, Piedras, Tucurinca, Buritaca, Ancho, Don Diego, Palomino, Ranchería y Cesar, principalmente.

CRECIENTES SÚBITAS EN EL RÍO SAN PEDRO, SAN JORGE Y EN LOS RÍOS PRINCIPALES UBICADOS EN EL SUR DE BOLÍVAR

En las últimas horas se han registrado fuertes precipitaciones en la región del golfo de Urabá y en el departamento de Córdoba, razón por la cual se prevén incrementos súbitos moderados en el nivel del río San Pedro (principal afluente en la parte alta de la cuenca del río San Jorge en el municipio de Buenavista, Córdoba) y en el nivel del río San Jorge a la altura del municipio de Montelíbano; con valores que pueden alcanzar el rango de altos. El IDEAM recomienda a la población asentada en las márgenes del río San Jorge, así como a las autoridades de Gestión del Riesgo local y regional para que estén atentos al comportamiento de los niveles del río San Jorge y sus principales afluentes en la parte alta.

ALERTA AMARILLA

REGIÓN DEL CATATUMBO

SITIOS PARA LOS CUALES SE GENERA LA ALERTA

PROBABILIDAD DE CRECIENTES SÚBITAS EN ALGUNOS RÍOS DEL DEPARTAMENTO DE NORTE DE SANTANDER

Se pronostica que continuaran las moderadas precipitaciones en el departamento de Norte de Santander, por lo que no se descarta la ocurrencia de nuevos incrementos súbitos de carácter moderado en el nivel de las cuencas de los ríos: Catatumbo, Zulia, Tibú, Presidente y Sardinata. (Tributarios al Lago de Maracaibo en Venezuela).

ALERTA AMARILLA

ALERTAS POR AMENAZAS DE INCENDIOS DE LA COBERTURA VEGETAL

ALERTA ROJA:

Amenaza Alta o muy alta de ocurrencia de incendios de la cobertura vegetal en zonas de bosques, cultivos y pastos, localizados en los siguientes municipios y sectores aledaños:

ALERTA NARANJA:

Amenaza moderada de ocurrencia de incendios de la cobertura vegetal en zonas de bosques, cultivos y pastos, localizados en los siguientes municipios y sectores aledaños:

REGIÓN ANDINA	
ALERTA NARANJA	SITIOS PARA LOS CUALES SE GENERA LA ALERTA
	NORTE DE SANTANDER: Labateca.

ALERTAS POR AMENAZAS DE DESLIZAMIENTO

ALERTA ROJA:

Amenaza alta a muy alta por deslizamientos de tierra detonados por lluvias, localizados en los siguientes municipios:

ALERTA NARANJA:

Amenaza moderada por deslizamientos de tierra detonados por lluvias, localizados en los siguientes municipios:

REGIÓN ANDINA

ALERTA ROJA

SITIOS PARA LOS CUALES SE GENERA LA ALERTA

BOYACÁ: San Luis de Gaceno.
SANTANDER: Bucaramanga.

REGIÓN ORINOQUÍA

ALERTA ROJA

SITIOS PARA LOS CUALES SE GENERA LA ALERTA

CASANARE: Sabanalarga y Villanueva.

REGIÓN CARIBE

ALERTA NARANJA

SITIOS PARA LOS CUALES SE GENERA LA ALERTA

LA GUAJIRA: Albania y Maicao.
CÓRDOBA: Tierralta.

REGIÓN ANDINA

ALERTA NARANJA

SITIOS PARA LOS CUALES SE GENERA LA ALERTA

BOYACÁ: Cubará.
CALDAS: Pensilvania y Samaná.
CUNDINAMARCA: Bituima, Guayabetal, Medina, Paratebueno, Quebradanegra, Quipile y Vianí.
NORTE DE SANTANDER: Toledo.
QUINDÍO: Génova y Pijao.
RISARALDA: Pereira.
SANTANDER: Barbosa

ALERTAS POR AMENAZAS DE DESLIZAMIENTO

ALERTA ROJA:

Amenaza alta a muy alta por deslizamientos de tierra detonados por lluvias, localizados en los siguientes municipios:

ALERTA NARANJA:

Amenaza moderada por deslizamientos de tierra detonados por lluvias, localizados en los siguientes municipios:

REGIÓN ORINOQUÍA	
ALERTA NARANJA	SITIOS PARA LOS CUALES SE GENERA LA ALERTA
	<p>CASANARE: Hato Corozal, Paz de Ariporo, Pore, Támara y Yopal. META: Acacías, Barranca de Upía, Cubarral, Cumaral, El Castillo, El Calvario, Restrepo y Villavicencio.</p>
REGIÓN PACÍFICA	
ALERTA NARANJA	SITIOS PARA LOS CUALES SE GENERA LA ALERTA
	<p>CAUCA: La Sierra y Rosas. CHOCÓ: Alto Baudó (Pie de Pato), Atrato (Yuto), Bahía Solano (Mutis), Bajo Baudó (Pizarro), Bojayá (Bellavista), Cértegui, Condoto, El Cantón del San Pablo (Managrú), Istmina, Medio Atrato (Beté), Medio Baudó (Boca de Pepé), Medio San Juan (Andagoya), Nóvita, Nuquí, Quibdó, Río Iró (Santa Rita), Río Quito (Paimadó), San José del Palmar, Tadó y Unión Panamericana (Ánimas). NARIÑO: Barbacoas, Magüí (Payán), Ricaurte, Roberto Payán (San José) y Tumaco.</p>
REGIÓN AMAZONÍA	
ALERTA NARANJA	SITIOS PARA LOS CUALES SE GENERA LA ALERTA
	<p>CAQUETÁ: Belén de Los Andaquíes, Morelia y San José del Fragua.</p>
ALERTA AMARILLA	SITIOS PARA LOS CUALES SE GENERA LA ALERTA
	<p>Debido a las precipitaciones acumuladas durante los últimos días y las registradas durante el día de hoy, se advierte la probabilidad baja de deslizamiento de tierra detonados por lluvias en sectores de alta pendiente de varios municipios del país. Se recomienda revisar el boletín de pronóstico diario por amenaza de deslizamientos de tierra que se encuentra en el siguiente enlace: http://www.pronosticosyalertas.gov.co/web/pronosticos-y-alertas/pronostico-de-la-amenaza-diaria-por-deslizamientos</p>

ALERTAS METEOMARINA

MAR CARIBE

POR TIEMPO LLUVIOSO

Nubosidad abundante con precipitaciones entre moderadas a fuertes y probabilidad de tormentas eléctricas se esperan en gran parte del Caribe central y occidental incluyendo el Golfo de Urabá, por lo que el IDEAM recomienda a habitantes costeros y a embarcaciones de poco calado permanecer atentos y consultar las Capitanías de puertos antes de zarpar.

ALERTA AMARILLA

POR PLEAMAR

Hasta el 15 de mayo, se espera una de las pleamares mas significativas del mes en el litoral Caribe colombiano. Se sugiere a habitantes costeros estar atentos a la culminación del fenómeno.

OCÉANO PACÍFICO

POR TIEMPO LLUVIOSO

Durante la jornada se estiman condiciones nubladas con precipitaciones entre moderadas a fuertes en la zona central y norte del área oceánica nacional y en cercanías a las costas, por lo que el IDEAM recomienda a habitantes costeros y a embarcaciones de poco calado permanecer atentos y consultar las Capitanías de puertos antes de zarpar.

ALERTA AMARILLA

POR PLEAMAR

Hasta el día de hoy se estima, una de las pleamares astronómicas mas significativas del mes en el litoral Pacífico nacional, se recomienda a habitantes costeros estar atentos a la evolución del fenómeno.

°C: grados Celsius

m: metros

mm: milímetros

msnm: metros sobre nivel del mar

Km/h: kilómetros por hora

HLC: hora local colombiana

GOES: Geostationary Operational Environmental Satellites (Satélite Geoestacionario Operacional Ambiental).

GOES-13 es el designado GOES-Este, localizado en 75° W sobre el ecuador geográfico.

PNN: Parque Nacional Natural

SFF: Santuario de Fauna y Flora



ALERTA ROJA. PARA TOMAR ACCIÓN Advierte a los sistemas de prevención y atención de desastres sobre la amenaza que puede ocasionar un fenómeno con efectos adversos sobre la población, el cual requiere la atención inmediata por parte de la población y de los cuerpos de atención y socorro. Se emite una alerta sólo cuando la identificación de un evento extraordinario indique la probabilidad de amenaza inminente y cuando la gravedad del fenómeno implique la movilización de personas y equipos, interrumpiendo el normal desarrollo de sus actividades cotidianas.



ALERTA NARANJA. PARA PREPARARSE Indica la presencia de un fenómeno. No implica amenaza inmediata y como tanto es catalogado como un mensaje para informarse y prepararse. El aviso implica vigilancia continua ya que las condiciones son propicias para el desarrollo de un fenómeno, sin que se requiera permanecer alerta.



ALERTA AMARILLA. PARA INFORMARSE Es un mensaje oficial por el cual se difunde información. Por lo regular se refiere a eventos observados, reportados o registrados y puede contener algunos elementos de pronóstico a manera de orientación. Por sus características pretéritas y futuras difiere del aviso y de la alerta, y por lo general no está encaminado a alertar sino a informar.

CONDICIONES NORMALES Indica que no existe ninguna clase de alerta para la región o zona mencionada.

OMAR FRANCO | Director General

CHRISTIAN EUSCÁTEGUI | Jefe Oficina del Servicio de Pronósticos y Alertas

Profesionales de Turno:

Freddy GARRIDO, Sonia BERMÚDEZ, Nicolás CUADROS,
Mauricio TORRES y Juan BARRIOS.

<http://www.ideam.gov.co>

Correos electrónicos: servicio@ideam.gov.co, alertas@ideam.gov.co

Calle 25D # 96B - 70, Piso 3. Bogotá, D.C., Colombia.

Teléfono: 3075625 Ext. 1334-1336.

Síguenos en:

