

# INFORME TÉCNICO DIARIO Nº 134

El IDEAM comunica al Sistema Nacional de Gestión del Riesgo (SNGR) y al Sistema Nacional Ambiental (SINA).

Bogotá D. C., viernes 13 de mayo de 2016.

Hora de actualización:  
11:33 a. m. HLC



Instituto de Hidrología  
Meteorología y  
Estudios Ambientales

Cll. 25D N° 96B-70

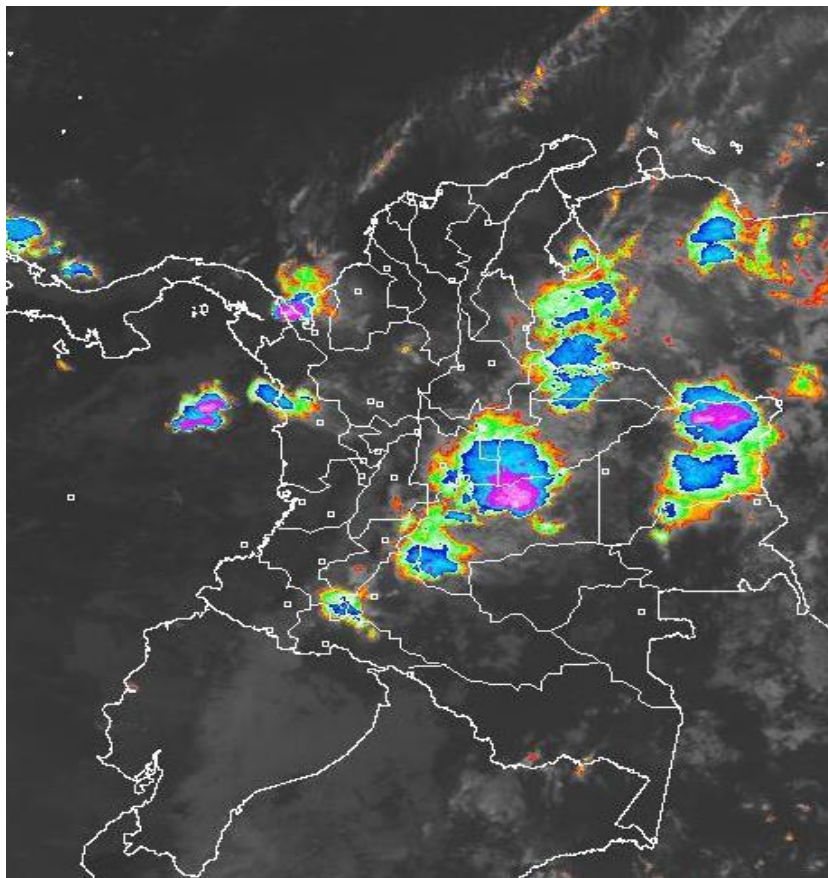
## CONDICIONES HIDROMETEOROLÓGICAS ACTUALES

En las últimas horas ha predominado el tiempo seco en gran parte del país, salvo en sectores del Urabá, Norte de Santander, Santander, Boyacá, Cundinamarca, oriente de Tolima, Huila, suroriente de Cauca, Orinoquia y occidente de Caquetá y Putumayo donde ha llovido, inclusive con tormentas eléctricas.

El pronóstico para el fin de semana anticipa lluvias en varios sectores del territorio nacional, particularmente en los departamentos andinos, incluido el flanco oriental de la cordillera oriental, sur de la región Caribe, Chocó y oriente de la Amazonia. El IDEAM recomienda tomar las medidas preventivas en zonas de alta pendiente ante la posibilidad de crecientes súbitas o deslizamientos de tierra.

## IMAGEN SATELITAL

Canal infrarrojo | 13 de mayo de 2016 | Hora 8:15 a. m. HLC



Consulte todos los días el pronóstico del tiempo y las alertas hidrometeorológicas vigentes del IDEAM, en un formato de calidad. Alrededor de las 7:30 a. m. está a disposición del público en [www.ideam.gov.co](http://www.ideam.gov.co).

Se puede ver también en dispositivos móviles **AQUÍ**



# LO MÁS DESTACADO

ALERTA ROJA  
PARA TOMAR ACCIÓN

ALERTA NARANJA  
PARA PREPARARSE

ALERTA AMARILLA  
PARA INFORMARSE

## LLUVIAS

- Durante las últimas 24 horas le presentó un incremento considerable de las precipitaciones, las cuales principalmente se concentraron en las regiones Orinoquia, Andina y sectores aislados de la Pacífica. El mayor registro de lluvias se presentó en **Arauquita (Arauca)**, con **130.0 mm**.

## ALERTA ROJA

- Por deslizamientos de tierra en sectores inestables y de alta pendiente localizados en los departamentos de Santander, Boyacá y Casanare.

## ALERTA NARANJA

- Por amenaza moderada de deslizamientos de tierra en sectores inestables o de alta pendiente localizados en municipios de las regiones Andina, Caribe, Pacífica y Orinoquia.
- Por probabilidad de incendios en el departamento de Norte de Santander.

## ALERTA AMARILLA

- Por crecientes súbitas en ríos y quebradas en los departamentos de Santander y Norte de Santander.
- Por niveles altos en los ríos Meta, Guaviare y Casanare.
- Por crecientes súbitas en los ríos San Pedro y San Jorge y aquellos que desembocan en el golfo de Urabá y que descienden del Piedemonte llanero en la Orinoquia.
- Por pleamar en el área del archipiélago de San Andrés, Providencia y Santa Catalina y en el litoral Pacífico nacional. Igualmente pleamar en el Océano Pacífico.
- Debido a las precipitaciones acumuladas durante los últimos días se advierte la probabilidad baja de deslizamiento de tierra detonados por lluvias en sectores de alta pendiente de varios municipios del país. Se recomienda consultar el siguiente enlace: <http://www.pronosticosyalertas.gov.co/web/pronosticos-y-alertas/pronostico-de-la-amenaza-diana-por-deslizamientos>.

# PRONÓSTICO CONDICIONES METEOROLÓGICAS ESPECIALES

## ÁREA DEL VOLCÁN GALERAS

Cielo entre ligera y parcialmente cubierto con predominio de tiempo seco.

EL SERVICIO GEOLÓGICO COLOMBIANO reporta en nivel AMARILLO (III): CAMBIOS EN EL COMPORTAMIENTO DE LA ACTIVIDAD VOLCÁNICA. Lat: 1.55 Lon: -77.37

ELEVACIÓN (pies)	DIRECCIÓN	VELOCIDAD	
		NUDOS	Km/h
10,000	SURESTE	10 - 15	18 - 27
18,000	ESTE	15 - 20	27 - 36
24,000	SURESTE	5 - 10	9 - 18
30,000	SURESTE	15 - 20	27 - 36

## ÁREA DEL VOLCÁN NEVADO DEL HUILA

En el área se espera abundante nubosidad con lluvias ligeras de carácter intermitente.

EL SERVICIO GEOLÓGICO COLOMBIANO reporta en nivel AMARILLO (III): CAMBIOS EN EL COMPORTAMIENTO DE LA ACTIVIDAD VOLCÁNICA. Lat: 2.92 Lon: -76.05

ELEVACIÓN (pies)	DIRECCIÓN	VELOCIDAD	
		NUDOS	Km/h
10,000	SURESTE	0 - 5	0 - 9
18,000	ESTE	20 - 25	36 - 45
24,000	ESTE	5 - 10	9 - 18
30,000	SURESTE	15 - 20	27 - 36

## ÁREA DEL VOLCÁN CERRO MACHÍN

En la mañana y durante las primeras horas de la tarde prevalecerá el tiempo seco se pronostican lluvias entre ligeras y moderadas.

EL SERVICIO GEOLÓGICO COLOMBIANO reporta en nivel AMARILLO (III): CAMBIOS EN EL COMPORTAMIENTO DE LA ACTIVIDAD VOLCÁNICA. Lat: 4.80 Lon: -75.62

ELEVACIÓN (pies)	DIRECCIÓN	VELOCIDAD	
		NUDOS	Km/h
10,000	SURESTE	5 - 10	9 - 18
18,000	ESTE	5 - 10	9 - 18
24,000	ESTE	0 - 5	0 - 9
30,000	SURESTE	10 - 15	18 - 27

## ÁREA DEL VOLCÁN NEVADO DEL RUIZ

En horas de la tarde se prevén lluvias entre ligeras y moderadas, luego de una mañana seca con intervalos soleados.

EL SERVICIO GEOLÓGICO COLOMBIANO reporta en nivel AMARILLO (III): CAMBIOS EN EL COMPORTAMIENTO DE LA ACTIVIDAD VOLCÁNICA. Lat: 4.89 Lon: -75.32

ELEVACIÓN (pies)	DIRECCIÓN	VELOCIDAD	
		NUDOS	Km/h
10,000	SURESTE	5 - 10	9 - 18
18,000	ESTE	5 - 10	9 - 18
24,000	ESTE	0 - 5	0 - 9
30,000	SURESTE	10 - 15	18 - 27

## ÁREA DEL COMPLEJO VOLCÁNICO CHILES-CERRO NEGRO DE MAYASQUER

En el transcurso de la jornada se esperan lloviznas de carácter intermitente.

EL SERVICIO GEOLÓGICO COLOMBIANO reporta en nivel AMARILLO (III): CAMBIOS EN EL COMPORTAMIENTO DE LA ACTIVIDAD VOLCÁNICA. Lat: 0.81 Lon: -77.93 Lat: 0.76 Lon: -77.95

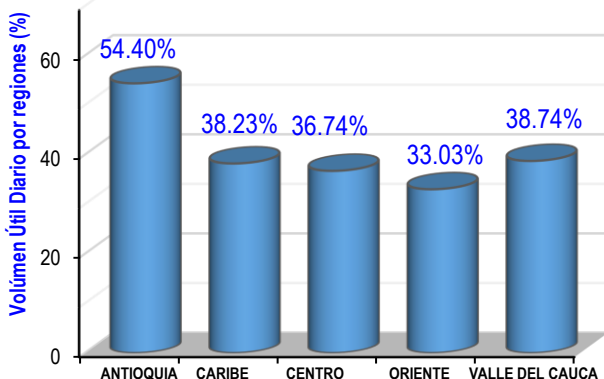
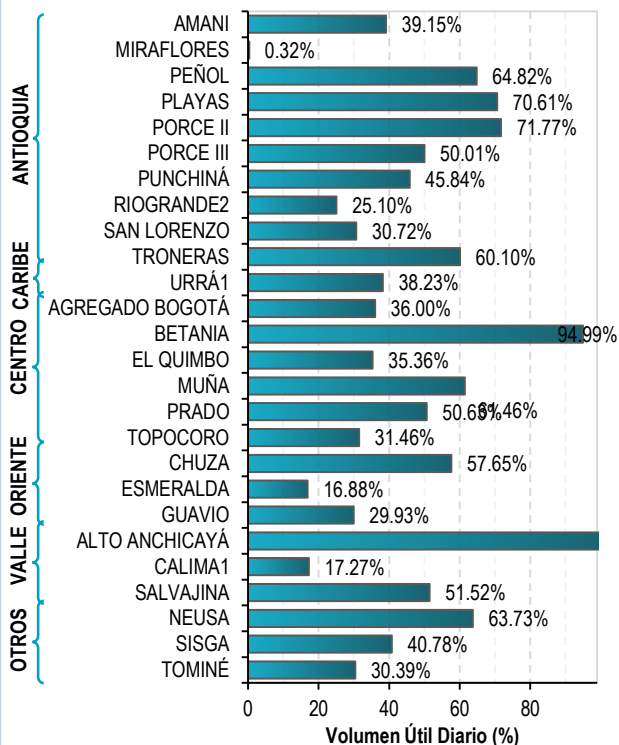
ELEVACIÓN (pies)	DIRECCIÓN	VELOCIDAD	
		NUDOS	Km/h
10,000	SURESTE	5 - 10	9 - 18
18,000	ESTE	15 - 20	27 - 36
24,000	ESTE	5 - 10	9 - 18
30,000	SURESTE	15 - 20	27 - 36

# ESTADO DE LOS EMBALSES

A continuación se relaciona el volumen útil diario de los principales embalses del país (expresado en porcentaje), de acuerdo con la información reportada por XM S.A. E.S.P en la siguiente dirección electrónica:

<http://ido.xm.com.co/ido/SitePages/hidrologia.aspx?q=reservas>

## VOLUMEN ÚTIL DIARIO EN LOS PRINCIPALES EMBALSES DEL PAÍS



Para estar informado diariamente de lo que pasa con el **pronóstico del tiempo y las alertas.**

Síguenos en Twitter  
**@IDEAMColombia**



## PRECIPITACIONES

A continuación se relacionan los municipios donde en las últimas 24 horas se registraron precipitaciones iguales o superiores a 30.0 mm.

DEPARTAMENTO	MUNICIPIO
<b>ANTIOQUIA</b>	Gómez Plata (30.0).
<b>ARAUCA</b>	<b>Araucita (130.0)</b> , Tame (49.5)
<b>BOYACÁ</b>	San Luis de Gaceno (44.0).
<b>CAQUETÁ</b>	Florencia (70.0),
<b>CASANARE</b>	Yopal (48.5), Aguazul (46.0), Sabanalarga (46.0), Villanueva (44.0), Pore (30.5),
<b>CUNDINAMARCA</b>	Medina (40.0), Guayabetal (28.0).
<b>GUAINÍA</b>	Puerto Inírida (25.0).
<b>META</b>	Villavicencio (91.0), Granada (70.0), Cabuyaro (56.0), Puerto López (47.0), San Martín (45.0), Cumaral (38.0), Puerto López (35.0), El Calvario (25.0).
<b>NORTE DE SANTANDER</b>	Toledo (46.0)
<b>SANTANDER</b>	El Guacamayo (37.0)

Para estar informado diariamente de lo que pasa con el **pronóstico del tiempo y las alertas.**

**Síguenos en Twitter**  
**@IDEAMColombia**



## TEMPERATURAS MÁXIMAS

A continuación se relacionan los municipios donde en las últimas 24 horas se registraron temperaturas iguales o superiores a 35.0 °C.

DEPARTAMENTO	MUNICIPIO
<b>ATLÁNTICO</b>	Manatí (35.6).
<b>BOLÍVAR</b>	María La Baja (35.8), Magangüé (35.6), Arjona (35.4), Carmen de Bolívar (35.3)
<b>CÓRDOBA</b>	Planeta Rica (35.3), Chimá (35.1).
<b>CUNDINAMARCA</b>	Jerusalén (36.2).
<b>LA GUAJIRA</b>	Manaure (36.0).
<b>SUCRE</b>	San Benito Abad (36.8), Sampués (35.0).
<b>TOLIMA</b>	Natagaima (35.8)

# PRONÓSTICO METEOROLÓGICO

Viernes 13 y sábado 14 de mayo de 2016



REGIÓN	PRONÓSTICO
<b>SABANA DE BOGOTÁ</b>	<p><b>VIERNES</b></p> <p>En la mañana se prevé abundante nubosidad con lluvias en algunos sectores del oriente y sur de la ciudad y de la sabana.</p> <p>En la tarde prevalecerán las condiciones nubosas con precipitaciones dispersas, especialmente en áreas del oriente, sur y noroccidente.</p> <p>En la noche se prevén lloviznas hacia los cerros orientales, en el resto del área predominio de tiempo seco.</p> <p><b>SÁBADO</b></p> <p>A lo largo de la jornada se estiman condiciones nubosas con lluvias de variada intensidad especialmente en horas de la tarde y noche en sectores del oriente y sur de la ciudad y de la sabana.</p>
<b>CARIBE</b>	<p><b>VIERNES</b></p> <p>En la mañana predominará el tiempo seco con poca nubosidad, excepto en sectores del Urabá y occidente y sur de Córdoba donde se estiman precipitaciones con actividad eléctrica en algunos casos.</p> <p>En la tarde se pronostican lluvias con posibilidad de tormentas eléctricas en áreas del suroriente de La Guajira, norte de Magdalena y Cesar, centro y sur de Bolívar y sur de Sucre.</p> <p>En horas de la noche se prevén lluvias en zonas de Córdoba, Sucre, Bolívar y Cesar con probabilidad de tormentas eléctricas, en el resto de la región tiempo seco.</p> <p><b>SÁBADO</b></p> <p>En gran parte de la región prevalecerán las condiciones secas, excepto en áreas del Urabá, Córdoba, Sucre y Bolívar donde se advierten precipitaciones en la madrugada, a mediados de la tarde y durante la noche. Al final de la tarde y durante la noche se prevén lluvias en sectores de Cesar, Magdalena y sur de La Guajira. Probables descargas eléctricas.</p>
<b>ARCHIPIÉLAGO DE SAN ANDRÉS, PROVIDENCIA Y SANTA CATALINA</b>	<p><b>VIERNES</b></p> <p>En la mañana prevalecerán las condiciones secas con cielo parcialmente cubierto.</p> <p>En la tarde predominará el tiempo seco con cielo entre ligera y parcialmente nublado.</p> <p>En horas de la noche se pronostican condiciones secas con cielo entre ligera y parcialmente cubierto.</p> <p><b>SÁBADO</b></p> <p>En el archipiélago se pronostica nubosidad variada con lluvias ocasionales en la madrugada, durante las primeras horas de la tarde y por la noche.</p>
<b>MAR CARIBE</b>	<p><b>VIERNES</b></p> <p>En la mañana predominará el tiempo seco, salvo en el golfo de Urabá donde se advierten precipitaciones, acompañadas inclusive de tormentas eléctricas.</p> <p>En horas de la tarde prevalecerán las condiciones secas en la mayor parte del área, excepto en sectores aledaños a la costa donde se prevén lluvias de variada intensidad.</p> <p>En la noche se prevé tiempo seco con cielo entre ligera y parcialmente nublado, salvo en zonas próximas al litoral donde se estiman algunas precipitaciones.</p> <p><b>SÁBADO</b></p> <p>En gran parte del Caribe colombiano prevalecerán las condiciones secas con poca nubosidad, excepto en zonas del golfo de Urabá, Córdoba y Sucre donde se pronostican lluvias en la madrugada y primeras horas de la mañana y luego desde mediados de la tarde en adelante.</p>
<b>ANDINA</b>	<p><b>VIERNES</b></p> <p>En la mañana se prevén nubes densas con lluvias entre ligeras y moderadas en áreas del sur de Antioquia, Norte de Santander, Santander, Boyacá, centro y oriente de Cundinamarca, Tolima, Huila y oriente de Cauca, en el resto de la región prevalecerán las condiciones secas.</p> <p>En horas de la tarde se advierten precipitaciones en amplios sectores de Antioquia, Santander, Norte de Santander, Boyacá, Cundinamarca, Caldas, Risaralda, Quindío, norte de Tolima, Huila y oriente de Valle del Cauca y Cauca. Posibilidad de tormentas eléctricas.</p> <p>En la noche prevalecerán las nubes densas en la mayor parte de la región, con lluvias particularmente en sectores del centro y sur de Antioquia, sur y occidente de Santander, centro y occidente de Boyacá, sur y norte de Cundinamarca, sur de Huila, nororiente de Valle del Cauca y oriente de Cauca y Nariño inclusive no se descarta actividad eléctrica.</p> <p><b>SÁBADO</b></p> <p>Durante la jornada se estiman condiciones nubosas con precipitaciones en la madrugada y hasta entrada la mañana en el noroccidente y suroriente de Antioquia, oriente de Boyacá y Cundinamarca, sur de Tolima y Huila. Al final de la tarde y por la noche se pronostican lluvias en amplios sectores de Antioquia, Boyacá y Santander, Norte de Santander, Cundinamarca, Boyacá, Huila y oriente de Valle del Cauca, Cauca y Nariño.</p>

Planeando tu día? Descarga YA y conoce...



Consúltalo a diario y únete a la Cultura del Pronóstico del IDEAM

Disponible para

# PRONÓSTICO METEOROLÓGICO

Viernes 13 y sábado 14 de mayo de 2016



REGIÓN	PRONÓSTICO
INSULAR PACÍFICA	<p><b>VIERNES</b></p> <p>En la mañana se prevé tiempo seco con cielo entre ligera y parcialmente nublado.</p> <p>En horas de la tarde se advierten precipitaciones ligeras en Gorgona; en Malpelo por el contrario prevalecerá el tiempo seco.</p> <p>En la noche esperen nubosidad variada con predominio de condiciones secas.</p>
	<p><b>SÁBADO</b></p> <p>En Malpelo prevalecerá el tiempo seco con cielo parcialmente nublado. En Gorgona se prevén lluvias ligeras a mediados de la tarde y por la noche.</p>
PACÍFICA	<p><b>VIERNES</b></p> <p>En la mañana se estiman condiciones secas, salvo en sectores de Chocó donde se prevén lluvias, acompañadas en algunos casos de tormentas eléctricas.</p> <p>En la tarde se advierten precipitaciones entre ligeras y moderadas en áreas del centro y sur de Chocó, Valle del Cauca y Cauca. Probabilidad de actividad eléctrica.</p> <p>En la noche se estiman precipitaciones en el centro de la región, acompañadas en algunos casos de descargas eléctricas.</p>
	<p><b>SÁBADO</b></p> <p>A lo largo de la región se prevé nubosidad variable durante la jornada con lluvias a diferentes horas en sectores de Chocó. En áreas de Valle del Cauca, Cauca y Nariño se estiman precipitaciones desde mediados de la tarde en adelante, luego de una mañana seca. Posibilidad de descargas eléctricas.</p>
OCEANO PACÍFICO	<p><b>VIERNES</b></p> <p>En la mañana se prevén condiciones secas, salvo en áreas localizadas frente al litoral chochoano donde se pronostican lluvias.</p> <p>En horas de la tarde se advierten precipitaciones especialmente en sectores del centro de la zona oceánica nacional. Posibilidad de actividad eléctrica.</p> <p>En la noche prevalecerán las condiciones secas, excepto en algunos sectores próximos a la costa chochoana y vallecaucana donde se prevén lluvias con posibilidad de descargas eléctricas.</p>
	<p><b>SÁBADO</b></p> <p>En la mayor parte del área oceánica persistirán las condiciones secas, excepto en áreas localizadas enfrente del litoral central y norte en proximidades al litoral donde se advierten precipitaciones, acompañadas en algunos casos de tormentas eléctricas.</p>
ORINOQUIA	<p><b>VIERNES</b></p> <p>En la mañana prevalecerán las condiciones nubosas con precipitaciones en varios sectores de Arauca, Casanare, centro y occidente del Meta y Vichada. Probabilidad de tormentas eléctricas.</p> <p>En la tarde se advierten nubes densas con lluvias en Arauca, Casanare, Meta y Vichada, las precipitaciones de mayor consideración estimadas en el occidente de la región.</p> <p>En la noche se estiman precipitaciones entre ligeras y moderadas en áreas del occidente de Arauca, Casanare y Meta y oriente de Vichada. No se descarta actividad eléctrica.</p>
	<p><b>SÁBADO</b></p> <p>En la región jornada esperen abundante nubosidad con lluvias entre ligeras y fuertes en Meta, Vichada y occidente de Arauca y Casanare, probabilidad de actividad eléctrica.</p>
AMAZONIA	<p><b>VIERNES</b></p> <p>En la mañana se advierten condiciones secas en la mayor parte de la región, salvo en sectores del occidente de Caquetá y Putumayo y norte y oriente de Guainía donde se pronostican lluvias de variada intensidad con posibilidad de descargas eléctricas.</p> <p>En la tarde prevalecerá el tiempo seco en la mayor parte de la región, salvo en áreas de Guainía, Vaupés, Amazonas, Guaviare y occidente de Caquetá y Putumayo donde se estiman precipitaciones.</p> <p>En la noche se advierten precipitaciones en áreas de Guainía, Vaupés, Amazonas y occidente de Caquetá y Putumayo, en el resto de la región predominio de tiempo seco.</p>
	<p><b>SÁBADO</b></p> <p>Cielo entre parcialmente cubierto y cubierto con precipitaciones en varios sectores de la región, las lluvias de mayor consideración previstas en el occidente de Caquetá y Putumayo y en áreas de Vaupés y Amazonas. Probabilidad de actividad eléctrica.</p>

Planeando tu día? Descarga YA y conoce...

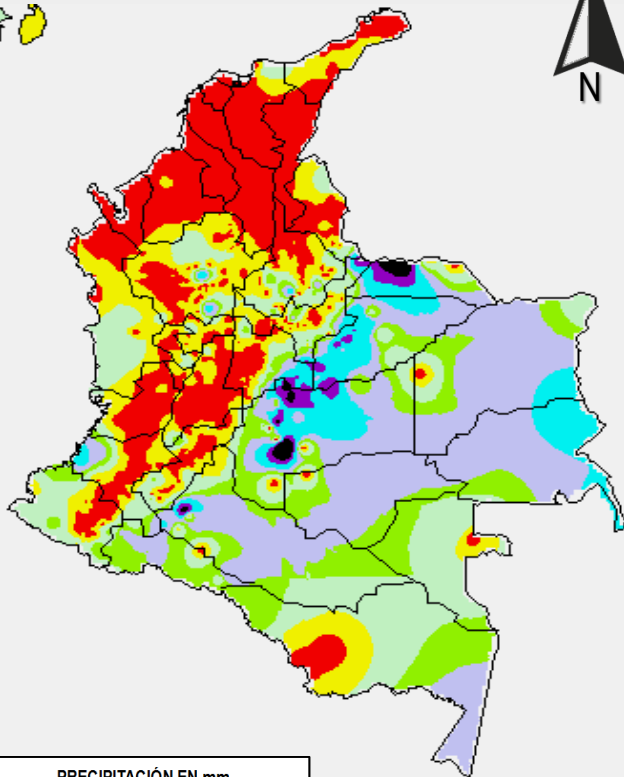


Consúltalo a diario y únete a la Cultura del Pronóstico del IDEAM

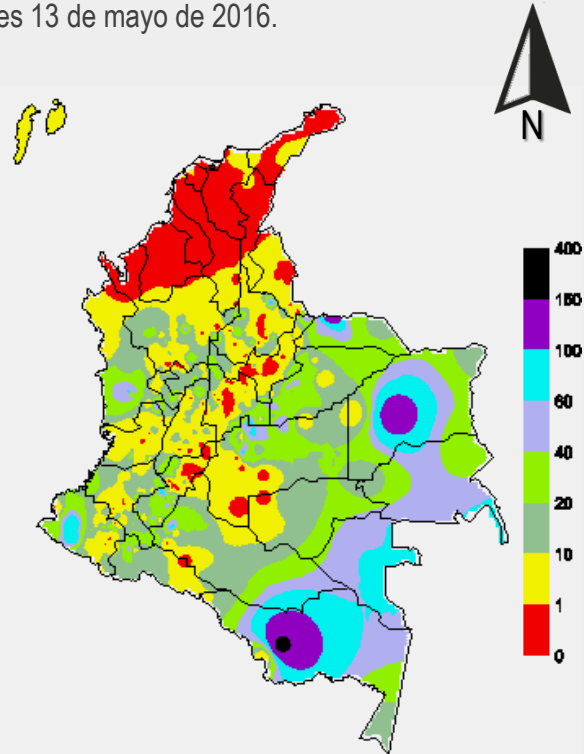
Disponible para

# MAPAS DE PRECIPITACIÓN

**Precipitación diaria:** desde las 07:00 a.m. del día jueves 12 hasta las 07:00 a.m. del día viernes 13 de mayo de 2016.



**Precipitación de los últimos 3 días:** desde las 07:00 a.m. del día martes 10 hasta las 07:00 a.m. del día viernes 13 de mayo de 2016.



## ALERTAS VIGENTES E INFORMACIÓN ADICIONAL

Para mayor información sobre el pronóstico del estado del tiempo, informes técnicos diarios, comunicados especiales, mapas diarios de temperaturas máximas y mínimas e información diaria de precipitación se sugiere consultar los siguientes enlaces:

- [MAPA DIARIO DE TEMPERATURA MÁXIMA.](#)
- [MAPA DIARIO DE TEMPERATURA MÍNIMA.](#)
- [INFORMACIÓN DIARIA DE PRECIPITACIÓN Y TEMPERATURA DE LOS PRINCIPALES AEROPUERTOS DEL PAÍS.](#)
- [MOAICO MAPAS DE PRECIPITACIÓN DIARIA EN MILÍMETROS.](#)



# ALERTAS POR NIVELES DE LOS RÍOS

## REGION DEL CATATUMBO

### SITIOS PARA LOS CUALES SE GENERA LA ALERTA

**ALERTA AMARILLA**

#### PROBABILIDAD DE CRECIENTES SÚBITAS EN ALGUNOS RÍOS DEL DEPARTAMENTO DE NORTE DE SANTANDER

Se pronostica que persistan las precipitaciones moderadas en el departamento de Norte de Santander, por lo que no se descarta la ocurrencia de nuevos incrementos de carácter moderado en el nivel de las cuencas de los ríos: Catatumbo, Zulia, Tibú, Presidente y Sardinata. (Tributarios al Lago de Maracaibo en Venezuela).

## REGIÓN ANDINA

### SITIOS PARA LOS CUALES SE GENERA LA ALERTA

**ALERTA AMARILLA**

#### CRECIENTES SUBITAS EN LOS RÍOS DE LOS DEPARTAMENTOS DE ANTIOQUIA, SANTANDER, BOYACA Y TOLIMA

Dado el pronóstico de lluvias sobre los departamentos de Antioquia, Santander, Boyacá y Tolima, continua la probabilidad de ocurrencia de crecientes súbitas en algunos afluentes y quebradas menores de estos departamentos, como son los ríos Carare, Lebrija, Sogamoso, Sumapaz y Saldaña (afluentes al río Magdalena); y los ríos Taraza, San Juan, Arma, San José, Tenche, El Bagre, Nechí (afluentes al río Cauca), los cuales presentan niveles en el rango de altos.

#### ASCENSO IMPORTANTE EN LOS NIVELES DEL RÍO CAUCA

Se baja la alerta debido a que las precipitaciones disminuyeron en las últimas horas, sin embargo los niveles del río Cauca a la altura de las estaciones Juanchito (municipio de La Candelaria), Mediacanoa (Municipio de Yotoco) y La Victoria, en el departamento del Valle del Cauca presentan valores en el rango de altos; dado el tránsito de la onda de creciente se espera incremento importante en el nivel a la altura de la estaciones La Virginia (Risaralda) y Bolombolo (municipio de Venecia, Antioquia), donde igualmente, los niveles se encuentran en el rango de altos el IDEAM hace un llamado especial a toda la ciudadanía asentada en las márgenes y riberas del río Cauca, así como a las autoridades de la Gestión del Riesgo local y regional para que estén atentos ante cambios súbitos en los niveles del cauce principal.

# ALERTAS POR NIVELES DE LOS RÍOS

## REGIÓN CARIBE

### SITIOS PARA LOS CUALES SE GENERA LA ALERTA

#### ALERTA AMARILLA

#### CRECIENTES SUBITAS EN LOS RÍOS DE LAS ESTRIBACIONES DE LA SIERRA NEVADA DE SANTA MARTA

Se baja el nivel de alarma debido a la reducción de las precipitaciones en las estribaciones de La Sierra Nevada de Santa Marta, pero no se descartan incrementos moderados en los niveles de los ríos: Ariguani, Aracataca, Fundación, Sevilla, Minca, Piedras, Tucurínca, Buritaca, Ancho, Don Diego, Palomino, Ranchería y Cesar, principalmente.

## REGIÓN ORINOQUIA

### SITIOS PARA LOS CUALES SE GENERA LA ALERTA

#### ALERTA AMARILLA

#### NIVELES ALTOS EN EL RÍO META

Se disminuye el nivel de alerta para el río Meta a la altura de Puerto López ya que registra un comportamiento de ligero descenso, pero aun en el rango de valores altos. Los afluentes al río Meta que descienden del piedemonte llanero, tales como son los ríos: Guatiquía, Humea, Guayuriba, Guacavía, Cusiana y Cravo Sur, han reportado en los últimos días ligeras oscilaciones en sus niveles.

## REGIÓN ANDINA

### SITIOS PARA LOS CUALES SE GENERA LA ALERTA

#### ALERTA AMARILLA

#### INCREMENTO EN LOS NIVELES DEL EMBALSE DE BETANIA

De acuerdo con el comunicado de EMGESA de ayer 12 de mayo a las 6:00 a.m., se mantiene la alerta amarilla por incremento en los niveles del embalse de Betania. Según el reporte actualmente el nivel del embalse se encuentra en 560.78 m.s.n.m. que equivale a 96.35% del volumen útil. El operador sigue realizando monitoreo continuo de las estaciones y recomienda estar alertas a nuevos comunicados ante incrementos en los caudales de ingreso, igualmente, informa que el embalse mantiene las compuertas del vertedero cerradas.

# ALERTAS POR NIVELES DE LOS RÍOS

## REGIÓN ORINOQUIA

### SITIOS PARA LOS CUALES SE GENERA LA ALERTA

#### ALERTA AMARILLA

#### NIVELES ALTOS EN EL RÍO GUAVIARE

Se mantiene esta alerta debido a que los niveles continúan altos en el cauce principal del río Guaviare a la altura del municipio de San José del Guaviare y de acuerdo con los pronósticos de lluvias para los próximos días no se descartan ascensos moderados en los afluentes de la parte alta que descienden del piedemonte llanero, tales como los ríos: Ariari, Güejar y Guayabero.

## REGIÓN PACÍFICA

### SITIOS PARA LOS CUALES SE GENERA LA ALERTA

#### ALERTA AMARILLA

#### PROBABILIDAD DE CRECIENTES SÚBITAS EN LOS RÍOS MIRA Y PATÍA

Dadas las lluvias de variada intensidad que se registran en algunos sectores de los departamentos de Cauca y Nariño, se han presentado continuos incrementos moderados en los niveles de los ríos Mira, Patía y sus principales afluentes, los cuales se encuentran con valores altos.

# ALERTAS POR AMENAZAS DE INCENDIOS DE LA COBERTURA VEGETAL

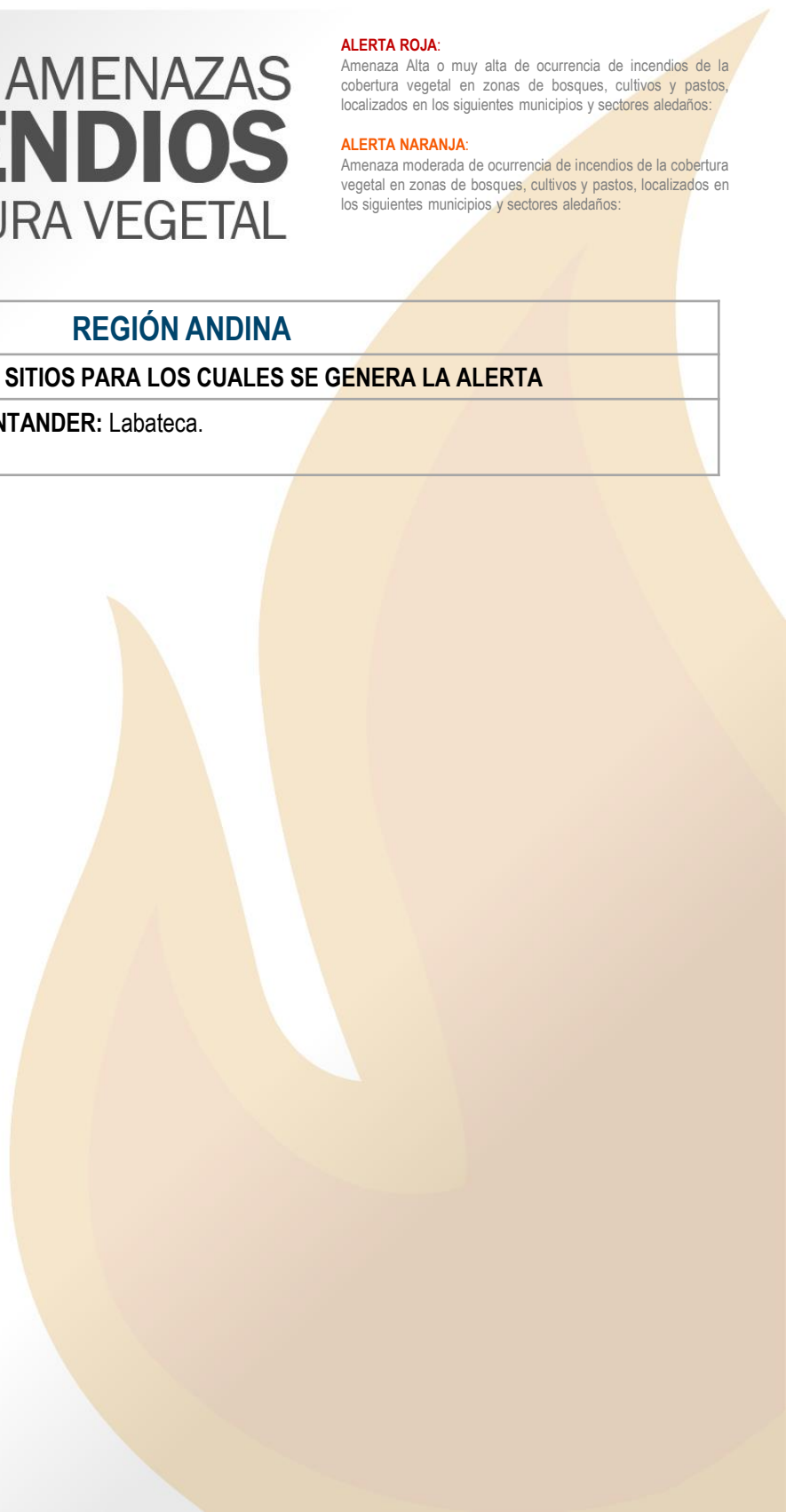
**ALERTA ROJA:**

Amenaza Alta o muy alta de ocurrencia de incendios de la cobertura vegetal en zonas de bosques, cultivos y pastos, localizados en los siguientes municipios y sectores aledaños:

**ALERTA NARANJA:**

Amenaza moderada de ocurrencia de incendios de la cobertura vegetal en zonas de bosques, cultivos y pastos, localizados en los siguientes municipios y sectores aledaños:

REGIÓN ANDINA	
SITIOS PARA LOS CUALES SE GENERA LA ALERTA	
ALERTA NARANJA	NORTE DE SANTANDER: Labateca.



# ALERTAS POR AMENAZAS DE DESLIZAMIENTO

## ALERTA ROJA:

Amenaza alta a muy alta por deslizamientos de tierra detonados por lluvias, localizados en los siguientes municipios:

## ALERTA NARANJA:

Amenaza moderada por deslizamientos de tierra detonados por lluvias, localizados en los siguientes municipios:

## REGIÓN CARIBE

ALERTA  
NARANJA

### SITIOS PARA LOS CUALES SE GENERA LA ALERTA

LA GUAJIRA: Albania, Maicao.

## REGIÓN ANDINA

ALERTA  
ROJA

### SITIOS PARA LOS CUALES SE GENERA LA ALERTA

BOYACÁ: San Luis de Gaceno  
SANTANDER: Bucaramanga.

## REGIÓN ANDINA

ALERTA  
NARANJA

### SITIOS PARA LOS CUALES SE GENERA LA ALERTA

BOYACÁ: Cubará y Labranzagrande.  
CALDAS: Manzanares, Marquetalia, Pensilvania y Samaná.  
CUNDINAMARCA: Bituima, Quebradanegra, Medina, Quipile y Vianí.  
QUINDÍO: Génova, Pijao.  
RISARALDA: Pereira.  
NORTE DE SANTANDER: Toledo  
SANTANDER: Barbosa  
TOLIMA: Fresno.

## REGIÓN ORINOQUÍA

ALERTA  
ROJA

### SITIOS PARA LOS CUALES SE GENERA LA ALERTA

CASANARE: Sabanalarga, Villanueva.

# ALERTAS POR AMENAZAS DE DESLIZAMIENTO

**ALERTA ROJA:**

Amenaza alta a muy alta por deslizamientos de tierra detonados por lluvias, localizados en los siguientes municipios:

**ALERTA NARANJA:**

Amenaza moderada por deslizamientos de tierra detonados por lluvias, localizados en los siguientes municipios:

## REGIÓN ORINOQUÍA

### SITIOS PARA LOS CUALES SE GENERA LA ALERTA

**ALERTA NARANJA**

**CASANARE:** Hato Corozal, : Hato Corozal, Paz de Ariporo, Pore, Támara y Yopal.  
**META:** Acacias, Cubarral, Cumaral, El Castillo, Restrepo y Villavicencio.

## REGIÓN PACÍFICA

### SITIOS PARA LOS CUALES SE GENERA LA ALERTA

**ALERTA NARANJA**

**CAUCA:** La Sierra y Rosas  
**CHOCÓ:** Alto Baudó (Pie de Pato), Atrato (Yuto), Bahía Solano (Mutis), Bajo Baudó (Pizarro), Bojayá (Bellavista), Cértegui, Condoto, El Cantón del San Pablo (Managr-), Istmina, Medio Baudó(Boca de Pepé), Medio San Juan (Andagoya), Nóvita, Nuquí, Quibdó, Rio Iró (Santa Rita), Rio Quito (Paimadó), San José del Palmar, Tadó y Unión Panamericana ( Animas).  
**NARIÑO:** Barbacoas, Magüí (Payán), Ricaurte, Roberto Payán (San José) y Tumaco

### SITIOS PARA LOS CUALES SE GENERA LA ALERTA

**ALERTA AMARILLA**

Debido a las precipitaciones acumuladas durante los últimos días y las registradas durante el día de hoy, se advierte la probabilidad baja de deslizamiento de tierra detonados por lluvias en sectores de alta pendiente de varios municipios del país. Se recomienda revisar el boletín de pronóstico diario por amenaza de deslizamientos de tierra que se encuentra en el siguiente enlace: <http://www.pronosticosyalertas.gov.co/web/pronosticos-y-alertas/pronostico-de-la-amenaza-diaria-por-deslizamientos>

# ALERTAS METEOMARINA

MAR CARIBE	
<b>ALERTA AMARILLA</b>	<b>POR PLEAMAR</b>
	Hasta el 15 de mayo, se espera una de las pleamares mas significativas del mes en el litoral Caribe colombiano. Se sugiere a habitantes costeros estar atentos a la culminación del fenómeno.

OCEANO PACIFICO	
<b>ALERTA AMARILLA</b>	<b>POR PLEAMAR</b>
	Hasta el día 14 de mayo se estima una de las pleamares astronómicas mas significativas del mes en el litoral Pacifico nacional, se recomienda a habitantes costeros estar atentos a la evolución del fenómeno.

°C: grados Celsius

m: metros

mm: milímetros

msnm: metros sobre nivel del mar

Km/h: kilómetros por hora

HLC: hora local colombiana

GOES: Geostationary Operational Environmental Satellites (Satélite Geoestacionario Operacional Ambiental).

GOES-13 es el designado GOES-Este, localizado en 75° W sobre el ecuador geográfico.

PNN: Parque Nacional Natural

SFF: Santuario de Fauna y Flora



**ALERTA ROJA. PARA TOMAR ACCIÓN** Advierte a los sistemas de prevención y atención de desastres sobre la amenaza que puede ocasionar un fenómeno con efectos adversos sobre la población, el cual requiere la atención inmediata por parte de la población y de los cuerpos de atención y socorro. Se emite una alerta sólo cuando la identificación de un evento extraordinario indique la probabilidad de amenaza inminente y cuando la gravedad del fenómeno implique la movilización de personas y equipos, interrumpiendo el normal desarrollo de sus actividades cotidianas.



**ALERTA NARANJA. PARA PREPARARSE** Indica la presencia de un fenómeno. No implica amenaza inmediata y como tanto es catalogado como un mensaje para informarse y prepararse. El aviso implica vigilancia continua ya que las condiciones son propicias para el desarrollo de un fenómeno, sin que se requiera permanecer alerta.



**ALERTA AMARILLA. PARA INFORMARSE** Es un mensaje oficial por el cual se difunde información. Por lo regular se refiere a eventos observados, reportados o registrados y puede contener algunos elementos de pronóstico a manera de orientación. Por sus características pretéritas y futuras difiere del aviso y de la alerta, y por lo general no está encaminado a alertar sino a informar.

**CONDICIONES NORMALES** Indica que no existe ninguna clase de alerta para la región o zona mencionada.

OMAR FRANCO | Director General

CHRISTIAN EUSCÁTEGUI | Jefe Oficina del Servicio de Pronósticos y Alertas

Profesionales de Turno:

Claudia TORRES, Daniel USECHE, Freddy GARRIDO, Juan BARRIOS, Sonia BERMÚDEZ, Mauricio TORRES y Alberto PARDO..

<http://www.ideam.gov.co>

Correos electrónicos: [servicio@ideam.gov.co](mailto:servicio@ideam.gov.co), [alertas@ideam.gov.co](mailto:alertas@ideam.gov.co)

Calle 25D # 96B - 70, Piso 3. Bogotá, D.C., Colombia.

Teléfono: 3075625 Ext. 1334-1336.

Síganos en:

