

INFORME TÉCNICO

DIARIO Nº 130

El IDEAM comunica al Sistema Nacional de Gestión del Riesgo (SNGR) y al Sistema Nacional Ambiental (SINA).

Bogotá D. C., lunes 09 de mayo de 2016.

Hora de actualización:
12:00 m. HLC



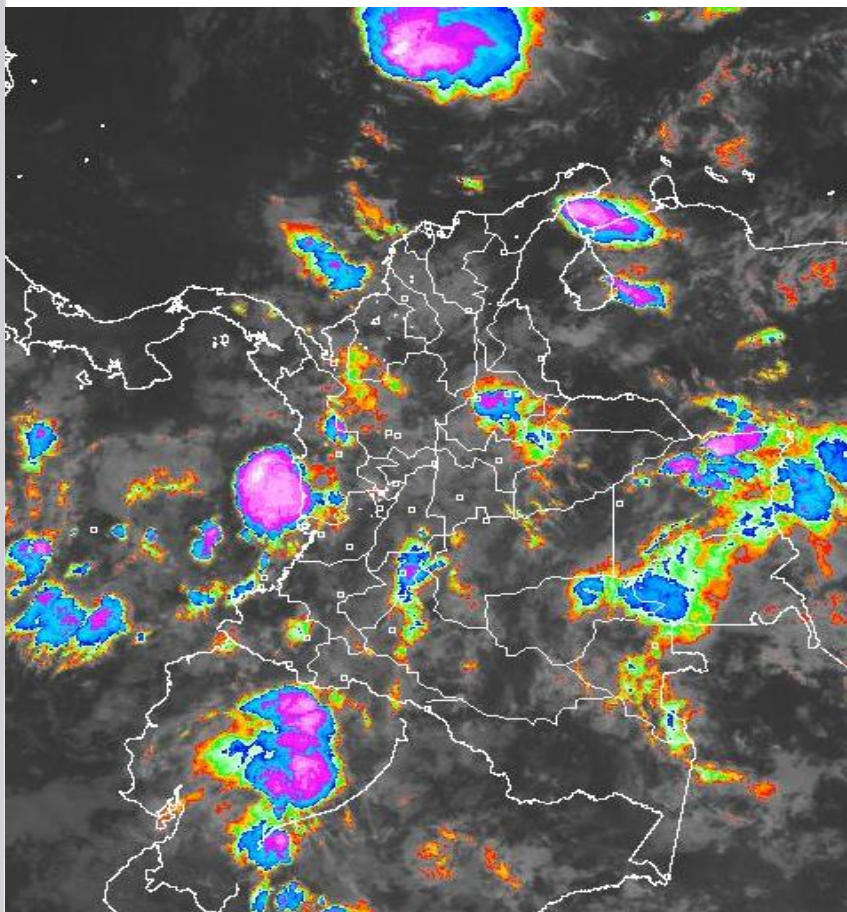
IMAGEN SATELITAL

Canal infrarrojo | 09 de mayo de 2016 | Hora 06:45 a.m. HLC

CONDICIONES HIDROMETEOROLÓGICAS ACTUALES

En la mayor parte del territorio nacional han prevalecido las condiciones nubosas desde la madrugada, con precipitaciones y tormentas eléctricas en áreas del oriente del mar Caribe, centro y sur del océano Pacífico, noroccidente antioqueño, Santander, sur de Cundinamarca, Tolima, Huila, oriente de la Orinoquia y occidente de la Amazonia.

El IDEAM recomienda para los próximos días identificar las zonas de amenaza por crecientes súbitas o deslizamientos de tierra y tomar las medidas preventivas ya que el pronóstico anticipa la continuidad de las precipitaciones en varias áreas del país.



Consulte todos los días el pronóstico del tiempo y las alertas hidrometeorológicas vigentes del **IDEAM**, en un formato de calidad. Alrededor de las 7:30 a. m. está a disposición del público en www.ideam.gov.co.

Se puede ver también en dispositivos móviles **AQUÍ**



LO MÁS DESTACADO

**ALERTA ROJA
PARA TOMAR ACCIÓN**

**ALERTA NARANJA
PARA PREPARARSE**

**ALERTA AMARILLA
PARA INFORMARSE**

LLUVIAS

- Durante las últimas 24 horas tendieron a incrementarse nuevamente las precipitaciones en el país, particularmente en las regiones Andina, Pacífica y Orinoquia, el mayor volumen se registró en el municipio de **Medio San Juan (Chocó)** con **147.0 mm**.

ALERTA ROJA

- Por alta probabilidad de deslizamientos de tierra en algunos sectores inestables, de alta pendiente localizados en los departamentos de Boyacá, Casanare y Santander.

ALERTA NARANJA

- Por crecientes súbitas en los ríos que descienden de la Sierra Nevada de Santa Marta y aquellos localizados en los departamentos de Antioquia, Santander, Norte de Santander, Boyacá, Tolima, Risaralda, Caldas y Quindío.
- Por niveles altos en los ríos Atrato, Meta, Guatiquía, Casanare y Arauca.
- Por amenaza moderada de deslizamientos de tierra en sectores inestables o de alta pendiente localizados en municipios de la región de la Andina, Caribe, Orinoquia y Pacífica.
- Por moderada posibilidad de incendios de la cobertura vegetal en algunos municipios de los departamentos de Huila y Norte de Santander.
- Por tiempo lluvioso con posibilidad de tormentas eléctricas y rachas de viento en amplios sectores del centro y oriente del mar Caribe nacional, tanto en cercanías al litoral como aguas adentro.

ALERTA AMARILLA

- Por pleamar en el litoral Caribe y Pacífico colombiano.
- Por niveles altos en los ríos Guaviare y Mira.
- Debido a las precipitaciones acumuladas durante los últimos días se advierte la probabilidad baja de deslizamiento de tierra detonados por lluvias en sectores de alta pendiente de varios municipios del país. Se recomienda consultar el siguiente enlace: <http://www.pronosticosyalertas.gov.co/web/pronosticos-y-alertas/pronostico-de-la-amenaza-diaria-por-deslizamientos>.

PRONÓSTICO CONDICIONES METEOROLÓGICAS ESPECIALES

ÁREA DEL VOLCÁN GALERAS

En la mañana y hasta entrada la tarde se prevé tiempo seco, luego se estiman precipitaciones dispersas.

EL SERVICIO GEOLÓGICO COLOMBIANO reporta en nivel AMARILLO (III): CAMBIOS EN EL COMPORTAMIENTO DE LA ACTIVIDAD VOLCÁNICA. Lat: 155 | Lon: -77.37

ELEVACIÓN (pies)	DIRECCIÓN	VELOCIDAD	
		NUDOS	Km/h
10,000	SURESTE	0 - 5	0 - 9
18,000	SURESTE	10 - 15	18 - 27
24,000	ESTE	0 - 5	0 - 9
30,000	NORTE	5 - 10	9 - 18

ÁREA DEL VOLCÁN NEVADO DEL HUILA

En el área prevalecerá mayor nubosidad con una mañana seca y posibilidad de lluvias ligeras hacia la tarde/noche.

EL SERVICIO GEOLÓGICO COLOMBIANO reporta en nivel AMARILLO (III): CAMBIOS EN EL COMPORTAMIENTO DE LA ACTIVIDAD VOLCÁNICA. Lat: 292 | Lon: -76.05

ELEVACIÓN (pies)	DIRECCIÓN	VELOCIDAD	
		NUDOS	Km/h
10,000	SURESTE	0 - 5	0 - 9
18,000	SURESTE	10 - 15	18 - 27
24,000	SURESTE	10 - 15	18 - 27
30,000	NOROESTE	0 - 5	0 - 9

ÁREA DEL VOLCÁN CERRO MACHÍN

Nubosidad variada a lo largo de la jornada con tiempo seco hasta entrada la tarde, luego se prevén lluvias de variada intensidad.

EL SERVICIO GEOLÓGICO COLOMBIANO reporta en nivel AMARILLO (III): CAMBIOS EN EL COMPORTAMIENTO DE LA ACTIVIDAD VOLCÁNICA. Lat: 480 | Lon: -75.62

ELEVACIÓN (pies)	DIRECCIÓN	VELOCIDAD	
		NUDOS	Km/h
10,000	SURESTE	0 - 5	0 - 9
18,000	SURESTE	10 - 15	18 - 27
24,000	SURESTE	5 - 10	9 - 18
30,000	SUROESTE	5 - 10	9 - 18

ÁREA DEL VOLCÁN NEVADO DEL RUIZ

Cielo entre parcialmente cubierto y cubierto con precipitaciones ligeras al final de la tarde y por la noche.

EL SERVICIO GEOLÓGICO COLOMBIANO reporta en nivel AMARILLO (III): CAMBIOS EN EL COMPORTAMIENTO DE LA ACTIVIDAD VOLCÁNICA. Lat: 489 | Lon: -75.32

ELEVACIÓN (pies)	DIRECCIÓN	VELOCIDAD	
		NUDOS	Km/h
10,000	ESTE	0 - 5	0 - 9
18,000	SURESTE	10 - 15	18 - 27
24,000	SUR	5 - 10	9 - 18
30,000	SUROESTE	5 - 10	9 - 18

ÁREA DEL COMPLEJO VOLCÁNICO CHILES-CERRO NEGRO DE MAYASQUER

En la mañana y hasta entrada la tarde prevalecerán las condiciones secas, luego se advierten precipitaciones ligeras y dispersas.

EL SERVICIO GEOLÓGICO COLOMBIANO reporta en nivel AMARILLO (III): CAMBIOS EN EL COMPORTAMIENTO DE LA ACTIVIDAD VOLCÁNICA. Lat: 0.81 | Lon: -77.93 | Lon: -77.95

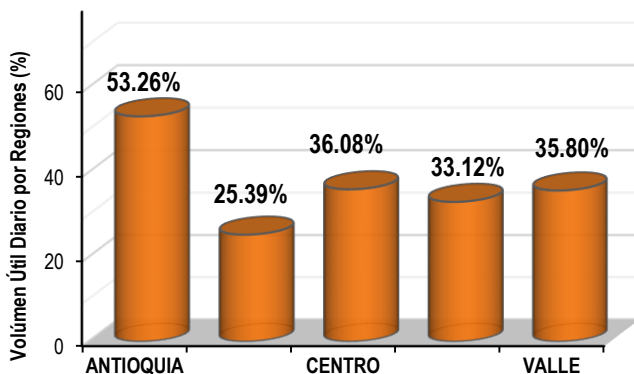
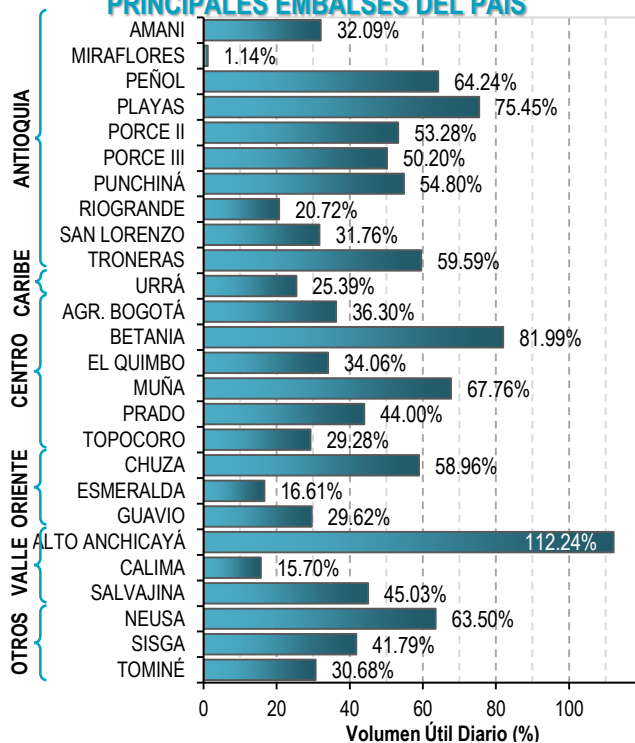
ELEVACIÓN (pies)	DIRECCIÓN	VELOCIDAD	
		NUDOS	Km/h
10,000	SURESTE	0 - 5	0 - 9
18,000	SURESTE	5 - 10	9 - 18
24,000	VARIABLE	5 - 10	9 - 18
30,000	VARIABLE	10 - 15	18 - 27

ESTADO DE LOS EMBALSES

A continuación se relaciona el volumen útil diario de los principales embalses del país (expresado en porcentaje), de acuerdo con la información reportada por XM S.A. E.S.P en la siguiente dirección electrónica:

<http://ido.xm.com.co/ido/SitePages/hidrologia.aspx?q=reservas>

VOLUMEN ÚTIL DIARIO EN LOS PRINCIPALES EMBALSES DEL PAÍS



Para estar informado diariamente de lo que pasa con el pronóstico del tiempo y las alertas.

Síguenos en Twitter @IDEAMColombia



PRECIPITACIONES

A continuación se relacionan los municipios donde en las últimas 24 horas se registraron precipitaciones iguales o superiores a 40.0 mm.

DEPARTAMENTO	MUNICIPIO
ANTIOQUIA	San Francisco (57.0).
BOLIVAR	Arjona (50.3) y Córdoba (46.0).
BOYACA	Ráquira (91.8), Buenavista (68.5), Paipa (48.8) y Paipa-Tunguavita (46.5).
CALDAS	Samaná (66.0), Manzanares (61.4), Neira (47.0) y Marquetalía (44.2).
CASANARE	Sabanalarga (45.0).
CAUCA	Bolívar (64.0), López de Micay (64.0), Argelia (52.4) y Rosas (51.8).
CESAR	Valledupar-Villa Rosa (50.8).
CHOCO	Medio San Juan (147.0) , Istmina (105.0) y Condotó (100.0).
CORDOBA	San Bernardo Del Viento (50.0).
CUNDINAMARCA	Guayabetal (75.0) y Paima (58.0).
GUAVIARE	San Jose del Guaviare- Mapiripana, 250 Km Oriente de S. del Guaviare (89.0).
HUILA	Tesalia (89.0), Palermo (72.0), Tesalia-El Hatillo (65.0), Agrado (56.0), Hobo (52.0), Paicol (47.0) y Yaguará (42.0).
LA GUAJIRA	Maicao (42.3).
MAGDALENA	Ciénaga (43.2).
META	Villavicencio-Servitá (110.0), Villavicencio-IDEAM (91.3), Restrepo (83.5), Villavicencio-Aeropuerto (78.8), Cubarral-Puerto Angosturas (65.0), Puerto Rico (55.0), Acacias (42.0) y Cubarral-San Luis de Cubarral (40.0).
NORTE DE SANTANDER	Tibú (82.0).
RISARALDA	Santa Rosa De Cabal (40.5).
SANTANDER	Gambita (50.2), Suaita (45.5), Puerto Wilches (42.0) y Zapatoca (40.0).
TOLIMA	Prado (67.8), Murillo (58.0) y Coyaima (54.3).
VALLE DEL CAUCA	Buenaventura (54.0).

Para estar informado diariamente de lo que pasa con el **pronóstico del tiempo y las alertas.**

Síguenos en Twitter
@IDEAMColombia



TEMPERATURAS MÁXIMAS

A continuación se relacionan los municipios donde en las últimas 24 horas se registraron temperaturas iguales o superiores a 35.0 °C.

DEPARTAMENTO	MUNICIPIO
CESAR	Bosconia (37.0).
CUNDINAMARCA	Puerto Salgar (35.0).
SANTANDER	Puerto Parra (36.2).





PRONÓSTICO METEOROLÓGICO



Lunes 09 y martes 10 de mayo de 2016

REGIÓN	PRONÓSTICO
SABANA DE BOGOTÁ	<p>LUNES: En la mañana se espera mayormente nublado con predominio de tiempo seco. En horas de la tarde son previstas lluvias, principalmente, sobre el norte y oriente de la ciudad y de la sabana. En la noche predominaría el tiempo seco. Se estima una temperatura máxima de 20°C.</p> <p>MARTES: Se estima cielo parcialmente cubierto a lo largo de la jornada, son probables lluvias en la tarde en sectores del norte y occidente de la ciudad.</p>
CARIBE	<p>LUNES: Durante la mañana se estima cielo parcialmente cubierto con predominio de tiempo seco en gran parte de la región, salvo en sectores del Urabá antioqueño donde se pueden presentar lluvias ligeras y sectorizadas. Al mediodía se prevé aumento de nubosidad y probabilidad de lluvias, las más intensas se esperan sobre Córdoba, centro y sur de Bolívar, Cesar, Magdalena y La Guajira. En la noche las lluvias disminuye en el centro de la región y persistirían en el sur de los departamentos de Bolívar, Cesar y Córdoba.</p> <p>MARTES: En la mañana se estima cielo entre parcial y mayormente cubierto, la mayor nubosidad se estima en el sur de la región. En la tarde se incrementará la nubosidad y la presencia de lluvias en Cesar, lluvias de menor intensidad en sectores de Magdalena y de La Guajira.</p>
ARCHIPIÉLAGO DE SAN ANDRÉS, PROVIDENCIA Y SANTA CATALINA	<p>LUNES: En la mañana se prevé tiempo seco con nubosidad variable y algunas lloviznas ocasionales. En la tarde se estima cielo entre parcial y mayormente cubierto con probabilidad de lloviznas.</p> <p>MARTES: En el sector predominará el tiempo seco, el cielo estará parcialmente cubierto.</p>
MAR CARIBE	<p>LUNES: Durante el día se espera cielo entre parcial y mayormente cubierto con probabilidad de lluvias fuertes en el centro y oriente del mar Caribe y en el litoral. Serán condiciones menos lluviosas hacia el occidente del mar Caribe.</p> <p>MARTES: En el área, a lo largo de la jornada se estiman condiciones de tiempo seco, con cielo parcialmente cubierto predominantemente.</p>
ANDINA	<p>LUNES: Mayormente nublado al centro y sur de la región. Al inicio de la mañana se podrían presentar lluvias sectorizadas en Santander, Tolima y Huila, el resto de la región con predominio de tiempo seco. En la tarde se espera un aumento en la nubosidad con presencia de lluvias sobre amplios sectores de Antioquia, Boyacá y sur de Santander; lluvias de menor intensidad son estimadas sobre Risaralda, Quindío, Norte de Santander y Cundinamarca.</p> <p>MARTES: En la mañana son estimadas lluvias sobre Santander, Tolima, Cundinamarca; lloviznas en Huila y en el resto de la región con tiempo seco. En la tarde y horas de la noche, se prevén fuertes lluvias con probabilidad de tormentas eléctricas sobre amplios sectores de Antioquia, Santanderes, Risaralda, Caldas, sur de Tolima, Boyacá y occidente y norte de Cundinamarca, Valle del Cauca, al sur de la región, en sectores de Huila y Cauca. Lluvias de menor intensidad</p>

Planeando tu día?
Descarga YA y conoce...



Consúltalo a diario y únete a
la Cultura del Pronóstico del IDEAM

Disponible para  



PRONÓSTICO METEOROLÓGICO



Lunes 09 y martes 10 de mayo de 2016

REGIÓN	PRONÓSTICO
INSULAR PACÍFICA	<p>LUNES: Se prevé condiciones de cielo seminublado con tiempo seco en gran parte de la jornada. En horas de la tarde, no se descartan algunas lluvias ligeras de corta duración.</p> <p>MARTES: Las lluvias se presentarán en horas de la tarde y noche en Gorgona, mientras que, en Malpelo se estima tiempo seco.</p>
PACÍFICA	<p>LUNES: Se prevé en la mañana cielo entre parcial y mayormente cubierto con lluvias ligeras sobre Chocó, Cauca, lluvias de menor intensidad en Valle del Cauca. En horas de la tarde se presentara aumento de la nubosidad con probabilidad de lluvias en Chocó, Cauca y Valle, lluvias ligeras en Nariño. En la noche tenderán a disminuir las precipitaciones en la región.</p> <p>MARTES: En la mañana cielo cubierto y lluvias ligeras en Chocó. En la tarde persistirán las condiciones cubiertas y lluvias en el sur de Chocó, Valle, y de mayor intensidad en Cauca y Nariño, es probable que se extiendan hasta la noche.</p>
OCEANO PACÍFICO	<p>LUNES: En amplios sectores del centro y norte del Pacífico se prevén condiciones secas en horas de la mañana. Durante la tarde se incrementara la nubosidad con probabilidad de lluvias sobre en sur y centro del área cerca al litoral.</p> <p>MARTES: Se estiman lluvias en la mañana y tarde en el centro y norte del área, sin embargo, estas se presentarán mar adentro.</p>
ORINOQUIA	<p>LUNES: En la mañana se estima cielo parcialmente cubierto con tiempo seco en gran parte de la región, a excepción de Vichada oriente de Casanare y de Arauca donde se presentarán algunas lluvias. Durante la tarde y horas de la noche, se esperan precipitaciones sobre el oriente de Vichada y piedemonte de Arauca. En el resto de la región tiempo seco.</p> <p>MARTES: En la región en horas de la mañana se estima cielo parcialmente cubierto, mientras que, en la tarde se presentará mayor nubosidad y lluvias a lo largo del Piedemonte las de mayor intensidad a la altura de Casanare y Arauca. Lluvias de menor intensidad en el resto de la región.</p>
AMAZONIA	<p>LUNES: En la mañana se prevé lluvias ligeras en Guainía, y piedemonte amazónico, el resto de la región cielo parcialmente nublado y seco. En la tarde y noche, se espera continúen las condiciones secas en gran parte de la región. Sin embargo son probables lluvias sobre sectores de Guainía y Vaupés.</p> <p>MARTES: En la región predominará el tiempo seco durante la mañana y parte de la tarde, se estima cielo entre parcial y mayormente cubierto, lluvias al finalizar la tarde en Caquetá, sectores de Putumayo y Guainía.</p>

 **Planeando tu día?**
Descarga YA y conoce...



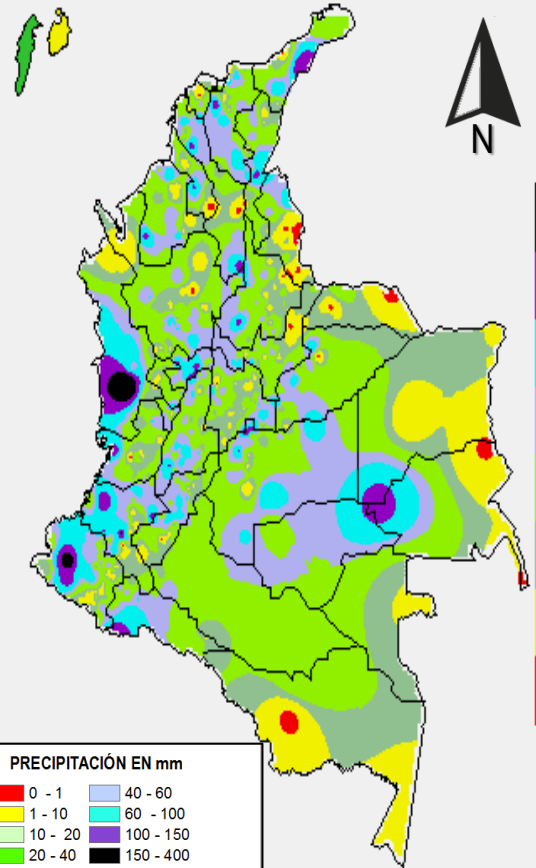
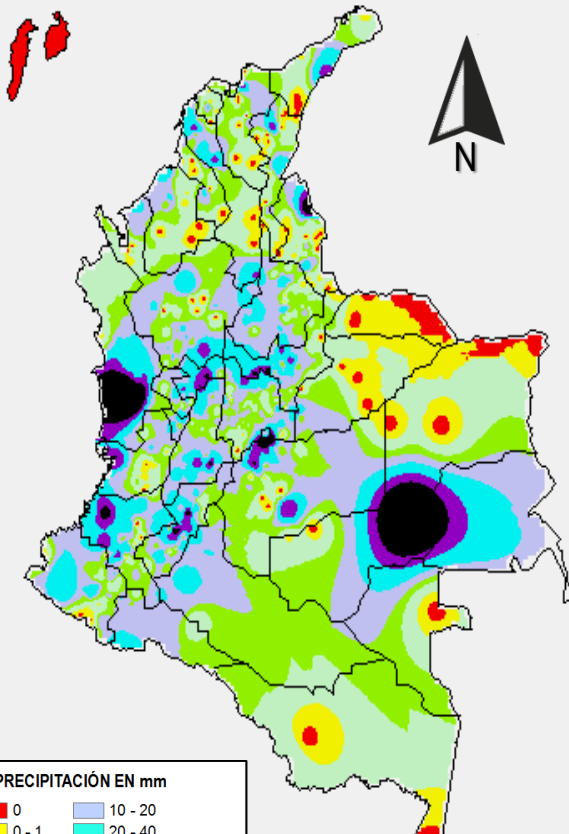
Consúltalo a diario y únete a la Cultura del Pronóstico del IDEAM

Disponible para  

MAPAS DE PRECIPITACIÓN

Precipitación diaria: desde las 07:00 a.m. del día domingo 08 hasta las 07:00 a.m. del día lunes 09 de mayo de 2016.

Precipitación de los últimos 3 días: desde las 07:00 a.m. del día viernes 06 hasta las 07:00 a.m. del día lunes 09 de mayo de 2016.



PRECIPITACIÓN EN mm

0	10 - 20
0 - 1	20 - 40
1 - 5	40 - 60
5 - 10	Mayor de 60

1 milímetro de precipitación equivale a 1 litro de lluvia por m²

PRECIPITACIÓN EN mm

0 - 1	40 - 60
1 - 10	60 - 100
10 - 20	100 - 150
20 - 40	150 - 400

1 milímetro de precipitación equivale a 1 litro de lluvia por m²

ALERTAS VIGENTES E INFORMACIÓN ADICIONAL

Para mayor información sobre el pronóstico del estado del tiempo, informes técnicos diarios, comunicados especiales, mapas diarios de temperaturas máximas y mínimas e información diaria de precipitación se sugiere consultar los siguientes enlaces:

- [MAPA DIARIO DE TEMPERATURA MÁXIMA.](#)
- [MAPA DIARIO DE TEMPERATURA MÍNIMA.](#)
- [INFORMACIÓN DIARIA DE PRECIPITACIÓN Y TEMPERATURA DE LOS PRINCIPALES AEROPUERTOS DEL PAÍS.](#)
- [MOAICO MAPAS DE PRECIPITACIÓN DIARIA EN MILÍMETROS.](#)

ALERTAS POR NIVELES DE LOS RÍOS

REGION DEL CATATUMBO

SITIOS PARA LOS CUALES SE GENERA LA ALERTA

**ALERTA
NARANJA**

PROBABILIDAD DE CRECIENTES SÚBITAS EN ALGUNOS RÍOS DEL DEPARTAMENTO DE NORTE DE SANTANDER

Continúan las precipitaciones en la región, pero con menor intensidad, por lo que los niveles en los ríos del departamento Norte de Santander tienden a disminuir en las partes bajas de las cuencas de los ríos Catatumbo, Tibú, Presidente y Sardinata. (tributarios al Lago de Maracaibo en Venezuela).

REGIÓN CARIBE

SITIOS PARA LOS CUALES SE GENERA LA ALERTA

**ALERTA
NARANJA**

CRECIENTES SÚBITAS EN EL RÍO SAN PEDRO Y SAN JORGE

Disminuyen los niveles en la parte alta de la cuenca a la altura de San Pedro (Córdoba), así mismo el río San Jorge a su paso por las poblaciones de Montelíbano y Marralú, se espera que esta tendencia al descenso se mantenga en el día de hoy

REGIÓN CARIBE

SITIOS PARA LOS CUALES SE GENERA LA ALERTA

**ALERTA
NARANJA**

CRECIENTES SUBITAS EN LOS RÍOS DE LAS ESTRIBACIONES DE LA SIERRA NEVADA DE SANTA MARTA

En las últimas 24 horas, ha disminuido la ocurrencia de precipitaciones fuertes en las estribaciones de la La Sierra Nevada de Santa Marta, por lo que los niveles de la mayoría de los ríos de este sector registran un comportamiento al descenso. (ríos Ariguaní, Aracataca, Fundación, Sevilla, Minca, Piedras, Tucurínca, Buritaca, Ancho, Don Diego, Palomino, Ranchería y Cesar principalmente)

ALERTAS POR NIVELES DE LOS RÍOS

REGIÓN ANDINA

SITIOS PARA LOS CUALES SE GENERA LA ALERTA

ALERTA NARANJA

CRECIENTES SUBITAS EN LOS RÍOS DE LOS DEPARTAMENTOS DE ANTIOQUIA, SANTANDER, Y BOYACA

Dadas la persistencia de lluvias aunque de un carácter moderado, continua la probabilidad de ocurrencia de crecientes súbitas en algunos afluentes y quebradas menores de los departamentos de Antioquia, Santander y Boyacá como los ríos Carare, Lebrija, Sogamoso, (afluentes al río Magdalena); Taraza, San Juan, Arma (afluentes al río Cauca)

REGIÓN PACÍFICA

SITIOS PARA LOS CUALES SE GENERA LA ALERTA

ALERTA NARANJA

NIVELES ALTOS EN EL RÍO ATRATO

Se mantiene la alerta en la cuenca del río Atrato, debido a las precipitaciones de variada intensidad que continúan registrándose en el Chocó.

REGIÓN ORINOQUIA

SITIOS PARA LOS CUALES SE GENERA LA ALERTA

ALERTA NARANJA

NIVELES ALTOS EN EL RÍO META Y GUATIQUIA

El río Meta a la altura de Puerto López registra un comportamiento de moderado descenso pero aun en el rango de valores medios-altos. Los afluentes al río Meta que descienden del piedemonte llanero, tales como Guatiquía, el Humea, Guayuriba, Guacavía, Cusiana y Cravo Sur, han reportado incrementos moderados en los niveles.

NIVELES ALTOS EN LOS RÍOS CASANARE Y ARAUCA

Reportes de prensa informan que existe un represamiento de tierra que ha causado obstrucciones al cauce principal del río Upía en el Casanare, por lo que se están presentando afectaciones en la zona. Los ríos del piedemonte de los departamentos de Casanare y Arauca, mantienen la probabilidad de ocurrencia de crecientes súbitas (ríos Cusiana, Tate, Charte, Cravo Sur, Pauto, Paz de Ariporo, Upía, Muese, Casanare, Cobugón y Cobaría y Pescado).

ALERTAS POR NIVELES DE LOS RÍOS

GOLFO DE URABA

SITIOS PARA LOS CUALES SE GENERA LA ALERTA

ALERTA AMARILLA

INCREMENTOS IMPORTANTES EN LOS RÍOS DEL GOLFO DE URABA

Se emite esta alerta dadas las persistentes lluvias de variada intensidad que se han presentado en la zona del Golfo de Urabá., por lo que se esperan incrementos en los ríos León, San Juan de Urabá y demás quebradas menores que descargan sus aportes al golfo de Urabá.

REGIÓN ORINOQUIA

SITIOS PARA LOS CUALES SE GENERA LA ALERTA

ALERTA AMARILLA

NIVELES ALTOS EN EL RÍO GUAVIARE

Se mantiene esta alerta aun cuando persiste la tendencia al descenso en los niveles del río Guaviare y sus principales afluentes que descienden del piedemonte llanero, tales como los ríos Ariari, Güejar y Guayabero, sin embargo, continúan altos en el río Guaviare a la altura del municipio San José del Guaviare.

REGIÓN PACÍFICA

SITIOS PARA LOS CUALES SE GENERA LA ALERTA

ALERTA AMARILLA

INCREMENTOS RIO MIRA

Debido a las lluivas presentadas en las ultimas horas en el sector, se genera la alerta amarilla por incrementos en el nivel del río Mira a la altura de la estación San Juan. Se recomienda especial atención para las siguientes horas

ALERTAS POR AMENAZAS DE INCENDIOS DE LA COBERTURA VEGETAL

ALERTA ROJA:

Amenaza Alta o muy alta de ocurrencia de incendios de la cobertura vegetal en zonas de bosques, cultivos y pastos, localizados en los siguientes municipios y sectores aledaños:

ALERTA NARANJA:

Amenaza moderada de ocurrencia de incendios de la cobertura vegetal en zonas de bosques, cultivos y pastos, localizados en los siguientes municipios y sectores aledaños:

REGIÓN ANDINA

SITIOS PARA LOS CUALES SE GENERA LA ALERTA

**ALERTA
NARANJA**

HUILA: Agrado, Altamira, Elías, Paicol, Pital, Tarqui, Timaná.
NORTE DE SANTANDER: Cúcuta, San Cayetano.

ALERTAS POR AMENAZAS DE DESLIZAMIENTO

ALERTA ROJA:

Amenaza alta a muy alta por deslizamientos de tierra detonados por lluvias, localizados en los siguientes municipios:

ALERTA NARANJA:

Amenaza moderada por deslizamientos de tierra detonados por lluvias, localizados en los siguientes municipios:

REGIÓN CARIBE

ALERTA NARANJA

SITIOS PARA LOS CUALES SE GENERA LA ALERTA

BOLÍVAR: Cantagallo
LA GUAJIRA: Albania, Maicao.

REGIÓN ANDINA

ALERTA ROJA

SITIOS PARA LOS CUALES SE GENERA LA ALERTA

BOYACÁ: San Luis de Gaceno
SANTANDER: Bucaramanga.

REGIÓN ANDINA

ALERTA NARANJA

SITIOS PARA LOS CUALES SE GENERA LA ALERTA

ANTIOQUIA: Nariño, San Francisco, San Luis, Sonsón, Yondó (Casabe).
BOYACÁ: Buenavista, Caldas, Coper, Cubará, Guicán, Maripí, Pajarito, Pauna.
CALDAS: Aguadas, Manzanares, Marquetalia, Marulanda, Pácora, Pensilvania, Samaná.
CUNDINAMARCA: Bogotá, Bituima, Carmen de Carupa, Chaguaní, Guaduas, Guayabetal, Gutiérrez, Medina, Paime, Quebradanegra, Quetame, Quipile, Vianí.
HUILA: Tesalia.
NORTE DE SANTANDER: Chitagá, La Playa, Ocaña y Toledo
RISARALDA: Pereira, Santa Rosa de Cabal.
SANTANDER: Barbosa, Puerto Wilches.
TOLIMA: Ataco, Chaparral, Fresno, Rioblanco.

ALERTAS POR AMENAZAS DE DESLIZAMIENTO

ALERTA ROJA:

Amenaza alta a muy alta por deslizamientos de tierra detonados por lluvias, localizados en los siguientes municipios:

ALERTA NARANJA:

Amenaza moderada por deslizamientos de tierra detonados por lluvias, localizados en los siguientes municipios:

REGIÓN ORINOQUIA	
ALERTA ROJA	SITIOS PARA LOS CUALES SE GENERA LA ALERTA
	CASANARE: Sabanalarga, Villanueva.
REGIÓN ORINOQUÍA	
ALERTA NARANJA	SITIOS PARA LOS CUALES SE GENERA LA ALERTA
	<p>ARAUCA: Fortul, Saravena y Tame</p> <p>CASANARE: Hato Corozal, Nunchía, Paz de Ariporo, Pore, Sácama, Támara, Yopal.</p> <p>META: Acacias, Cubarral, Cumaral, El Calvario, El Castillo, Guamal, Restrepo, Villavicencio.</p>
REGIÓN PACÍFICA	
ALERTA NARANJA	SITIOS PARA LOS CUALES SE GENERA LA ALERTA
	<p>CAUCA: Argelia, Bolívar, Buenos Aires, El Tambo, Guapi, La Sierra, La Vega, López, Patía (El Bordo), Rosas, Santander de Quilichao, Suárez, Sucre, Timbiquí.</p> <p>CHOCÓ: Alto Baudó (Pie de Pato), Atrato (Yuto), Bagadó, Bajo Baudó (Pizarro), Cértegui, Condoto, El Cantón del San Pablo (Managrú), Istmina, Lloró, Medio Baudó (Boca de Pepé), Medio San Juan (Andagoya), Nóvita, Nuquí, Quibdó, Río Iró (Santa Rita), Río Quito (Paimadó), San José del Palmar, Sipí, Tadó, Unión Panamericana (Animas).</p> <p>NARIÑO: Barbacoas, Magüí (Payán), Ricaurte, Roberto Payán (San José), Tumaco.</p> <p>VALLE DEL CAUCA: Buenaventura y Jamundí.</p>
ALERTA AMARILLA	SITIOS PARA LOS CUALES SE GENERA LA ALERTA
	<p>Debido a las precipitaciones acumuladas durante los últimos días y las registradas durante el día de hoy, se advierte la probabilidad baja de deslizamiento de tierra detonados por lluvias en sectores de alta pendiente de varios municipios del país. Se recomienda revisar el boletín de pronóstico diario por amenaza de deslizamientos de tierra que se encuentra en el siguiente enlace: http://www.pronosticosyalertas.gov.co/web/pronosticos-y-alertas/pronostico-de-la-amenaza-diaria-por-deslizamientos</p>

ALERTAS METEOMARINA

MAR CARIBE

MAR CARIBE	
ALERTA AMARILLA	<p>POR PLEAMAR</p> <p>A partir de hoy 09 y hasta el 15 de mayo, se espera una de las pleamares mas significativas del mes en el litoral Caribe colombiano. Se sugiere a habitantes costeros estar atentos a la culminación del fenómeno.</p>
	<p>POR TIEMPO LLUVIOSO</p> <p>Para el día de hoy se esperan condiciones lluviosas a mar adentro y en cercanías a la costa de La Guajira, Magdalena, Atlántico, Bolívar, con posibilidad en algunos casos de tormentas eléctricas y ráfagas de viento por lo que se sugiere a turistas, pescadores y usuarios de embarcaciones menores consultar con las Capitanías de puerto antes de zarpar.</p>

OCEANO PACÍFICO

OCEANO PACÍFICO	
ALERTA AMARILLA	<p>POR PLEAMAR</p> <p>Hasta el día 14 de mayo se estima una de las pleamares astronómicas mas significativas del mes en el litoral Pacífico nacional, se recomienda a habitantes costeros estar atentos a la evolución del fenómeno.</p>
	<p>POR TIEMPO LLUVIOSO</p> <p>En amplios sectores del Pacífico nacional prevalecerán las condiciones lluviosas durante la jornada con posibilidad en algunos casos de actividad eléctrica y rachas de viento, se sugiere a pescadores y usuarios de embarcaciones menores consultar con las Capitanías de puerto antes de zarpar.</p>

°C: grados Celsius

m: metros

mm: milímetros

msnm: metros sobre nivel del mar

Km/h: kilómetros por hora

HLC: hora local colombiana

GOES: Geostationary Operational Environmental Satellites (Satélite Geoestacionario Operacional Ambiental).

GOES-13 es el designado GOES-Este, localizado en 75° W sobre el ecuador geográfico.

PNN: Parque Nacional Natural

SFF: Santuario de Fauna y Flora



ALERTA ROJA. PARA TOMAR ACCIÓN Advierte a los sistemas de prevención y atención de desastres sobre la amenaza que puede ocasionar un fenómeno con efectos adversos sobre la población, el cual requiere la atención inmediata por parte de la población y de los cuerpos de atención y socorro. Se emite una alerta sólo cuando la identificación de un evento extraordinario indique la probabilidad de amenaza inminente y cuando la gravedad del fenómeno implique la movilización de personas y equipos, interrumpiendo el normal desarrollo de sus actividades cotidianas.



ALERTA NARANJA. PARA PREPARARSE Indica la presencia de un fenómeno. No implica amenaza inmediata y como tanto es catalogado como un mensaje para informarse y prepararse. El aviso implica vigilancia continua ya que las condiciones son propicias para el desarrollo de un fenómeno, sin que se requiera permanecer alerta.



ALERTA AMARILLA. PARA INFORMARSE Es un mensaje oficial por el cual se difunde información. Por lo regular se refiere a eventos observados, reportados o registrados y puede contener algunos elementos de pronóstico a manera de orientación. Por sus características pretéritas y futuras difiere del aviso y de la alerta, y por lo general no está encaminado a alertar sino a informar.

CONDICIONES NORMALES Indica que no existe ninguna clase de alerta para la región o zona mencionada.

OMAR FRANCO | Director General

CHRISTIAN EUSCÁTEGUI | Jefe Oficina del Servicio de Pronósticos y Alertas

Profesionales de Turno:

Mirovan SVERKO, Óscar MARTÍNEZ, Viviana C. CHIVATÁ, María I. CUBILLOS y Daniel USECHE.

<http://www.ideam.gov.co>

Correos electrónicos: servicio@ideam.gov.co, alertas@ideam.gov.co

Calle 25D # 96B - 70, Piso 3. Bogotá, D.C., Colombia.

Teléfono: 3075625 Ext. 1334-1336.

Síganos en:

