

INFORME TÉCNICO

# DIARIO N° 129

El IDEAM comunica al Sistema Nacional de Gestión del Riesgo (SNGR) y al Sistema Nacional Ambiental (SINA).

Bogotá D. C., domingo 08 de mayo de 2016.

Hora de actualización:  
12:00 p.m. HLC



IDEAM  
Instituto de Hidrología,  
Meteorología y  
Estudios Ambientales  
Cll. 25D N° 96B-70

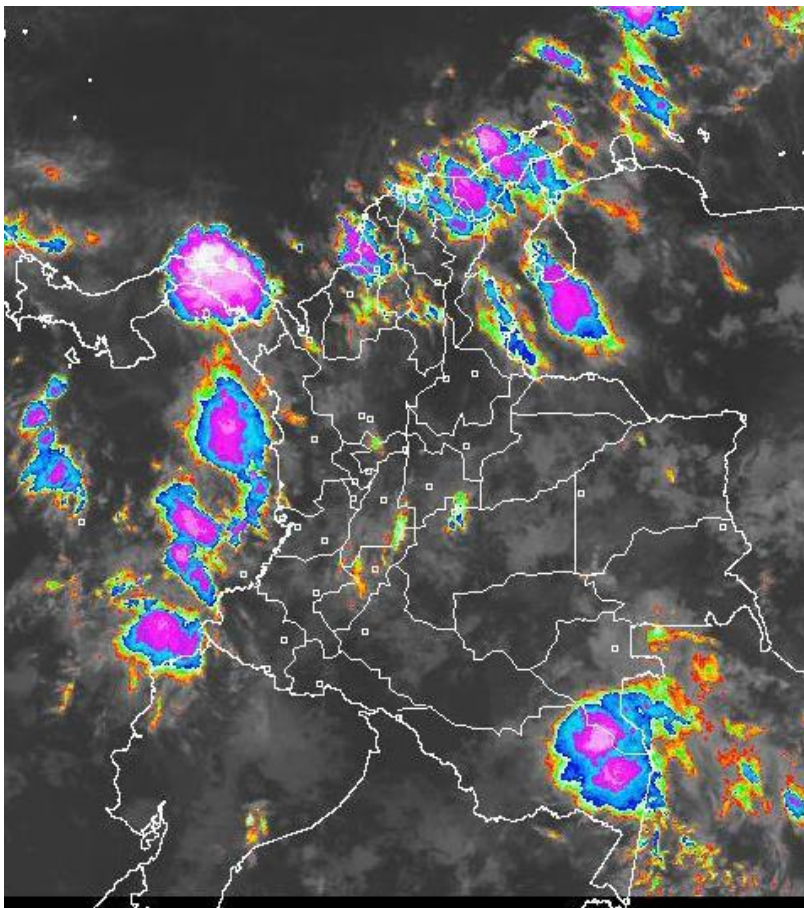
## CONDICIONES HIDROMETEOROLÓGICAS ACTUALES

Durante las últimas 24 horas tendieron a prevalecer las condiciones secas en la mayor parte del país, excepto en sectores puntuales de las regiones Caribe, Andina y Pacífica donde reportaron lluvias como consecuencia indirecta del avance del frente frío del hemisferio norte.

El pronóstico para los siguientes días anticipa precipitaciones en varias áreas del territorio nacional condición que mantendrá la amenaza por deslizamientos de tierra o crecientes súbitas en zonas de alta pendiente.

## IMAGEN SATELITAL

Imagen Canal Infrarrojo | 08 de mayo de 2016 | Hora 8:45 a.m. HLC



Consulte todos los días el pronóstico del tiempo y las alertas hidrometeorológicas vigentes del IDEAM, en un formato de calidad. Alrededor de las 7:30 a. m. está a disposición del público en [www.ideam.gov.co](http://www.ideam.gov.co).

Se puede ver también en dispositivos móviles **AQUÍ**



# LO MÁS DESTACADO

**ALERTA ROJA  
PARA TOMAR ACCIÓN**

**ALERTA NARANJA  
PARA PREPARARSE**

**ALERTA AMARILLA  
PARA INFORMARSE**

## LLUVIAS

- En las últimas 24 horas permanecieron las condiciones lluviosas en diferentes sectores del territorio nacional, con volúmenes importantes en las regiones Andina y Caribe. El mayor volumen se registró en la ciudad de **Medellín (ANTIOQUIA)** con **65.0 mm**.

## ALERTA ROJA

- Por probabilidad de crecientes súbitas en algunos ríos de los departamentos de Norte de Santander y Córdoba (ríos San Pedro y San Jorge).

## ALERTA NARANJA

- Por niveles altos en los ríos de las estribaciones de la Sierra Nevada de Santa Marta, ríos Meta y Guatiquía, ríos Casanare y Arauca y el río Atrato.
- Por creciente súbita en el nivel de los ríos de Antioquia, Santander, Boyacá, Tolima, departamentos del Eje Cafetero y Cesar.
- Por amenaza moderada de deslizamientos de tierra en sectores inestables o de alta pendiente localizados en municipios de la región de la Andina, Caribe, Orinoquia y Pacífica.
- Por moderada posibilidad de incendios de la cobertura vegetal en algunos municipios de los departamentos de Huila y Tolima.

## ALERTA AMARILLA

- Por incrementos importantes en los ríos del Golfo de Urabá y niveles altos en el río Guaviare.
- Por pleamar y tiempo lluvioso en el Mar Caribe y el Océano Pacífico colombiano.
- Debido a las precipitaciones acumuladas durante los últimos días se advierte la probabilidad baja de deslizamiento de tierra detonados por lluvias en sectores de alta pendiente de varios municipios del país. Se recomienda consultar el siguiente enlace: <http://www.pronosticosyalertas.gov.co/web/pronosticos-y-alertas/pronostico-de-la-amenaza-diaria-por-deslizamientos>.

# PRONÓSTICO CONDICIONES METEOROLÓGICAS ESPECIALES

## ÁREA DEL VOLCÁN GALERAS

En la mañana y hasta entrada la tarde pesitrán las condiciones secas, luego se advierten precipitaciones ligeras y dispersas.

EL SERVICIO GEOLÓGICO COLOMBIANO reporta en nivel AMARILLO (III): CAMBIOS EN EL COMPORTAMIENTO DE LA ACTIVIDAD VOLCÁNICA. Lat: 155 | Lon: -77.37

ELEVACIÓN (pies)	DIRECCIÓN	VELOCIDAD	
		NUDOS	Km/h
10,000	SURESTE	5 - 10	9 - 18
18,000	ESTE	10 - 15	18 - 27
24,000	NORESTE	5 - 10	9 - 18
30,000	NORESTE	10 - 15	18 - 27

## ÁREA DEL VOLCÁN NEVADO DEL HUILA

En el área se pronostican condiciones nubosas durante la jornada con lluvias de variada intensidad a diferentes horas.

EL SERVICIO GEOLÓGICO COLOMBIANO reporta en nivel AMARILLO (III): CAMBIOS EN EL COMPORTAMIENTO DE LA ACTIVIDAD VOLCÁNICA. Lat: 2.92 | Lon: -76.05

ELEVACIÓN (pies)	DIRECCIÓN	VELOCIDAD	
		NUDOS	Km/h
10,000	SURESTE	0 - 5	0 - 9
18,000	SURESTE	10 - 15	18 - 27
24,000	NORESTE	5 - 10	9 - 18
30,000	NORESTE	10 - 15	18 - 27

## ÁREA DEL VOLCÁN CERRO MACHÍN

Nubosidad variada a lo largo de la jornada con tiempo seco hasta entrada la tarde, luego se prevén lluvias de variada intensidad.

EL SERVICIO GEOLÓGICO COLOMBIANO reporta en nivel AMARILLO (III): CAMBIOS EN EL COMPORTAMIENTO DE LA ACTIVIDAD VOLCÁNICA. Lat: 4.80 | Lon: -75.62

ELEVACIÓN (pies)	DIRECCIÓN	VELOCIDAD	
		NUDOS	Km/h
10,000	SURESTE	0 - 5	0 - 9
18,000	SURESTE	5 - 10	9 - 18
24,000	NORESTE	0 - 5	0 - 9
30,000	NORTE	15 - 20	27 - 36

## ÁREA DEL VOLCÁN NEVADO DEL RUIZ

Cielo entre parcialmente cubierto y cubierto con precipitaciones ligeras al final de la tarde y por la noche.

EL SERVICIO GEOLÓGICO COLOMBIANO reporta en nivel AMARILLO (III): CAMBIOS EN EL COMPORTAMIENTO DE LA ACTIVIDAD VOLCÁNICA. Lat: 4.89 | Lon: -75.32

ELEVACIÓN (pies)	DIRECCIÓN	VELOCIDAD	
		NUDOS	Km/h
10,000	SURESTE	0 - 5	0 - 9
18,000	SURESTE	5 - 10	9 - 18
24,000	NORESTE	0 - 5	0 - 9
30,000	NORTE	15 - 20	27 - 36

## ÁREA DEL COMPLEJO VOLCÁNICO CHILES-CERRO NEGRO DE MAYASQUER

En el área prevalecerán las condiciones nubosas con lluvias a diferentes horas.

EL SERVICIO GEOLÓGICO COLOMBIANO reporta en nivel AMARILLO (III): CAMBIOS EN EL COMPORTAMIENTO DE LA ACTIVIDAD VOLCÁNICA. Lat: 0.81 | Lon: -77.93 | Lat: 0.76 | Lon: -77.95

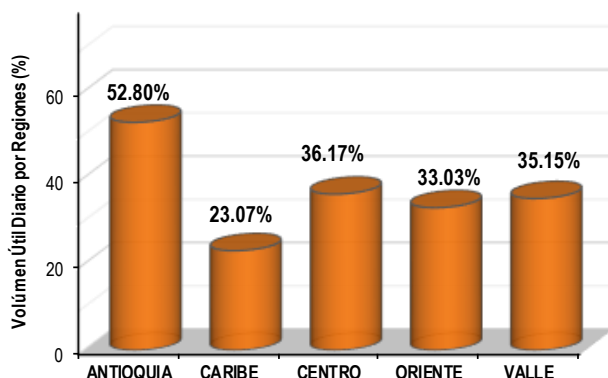
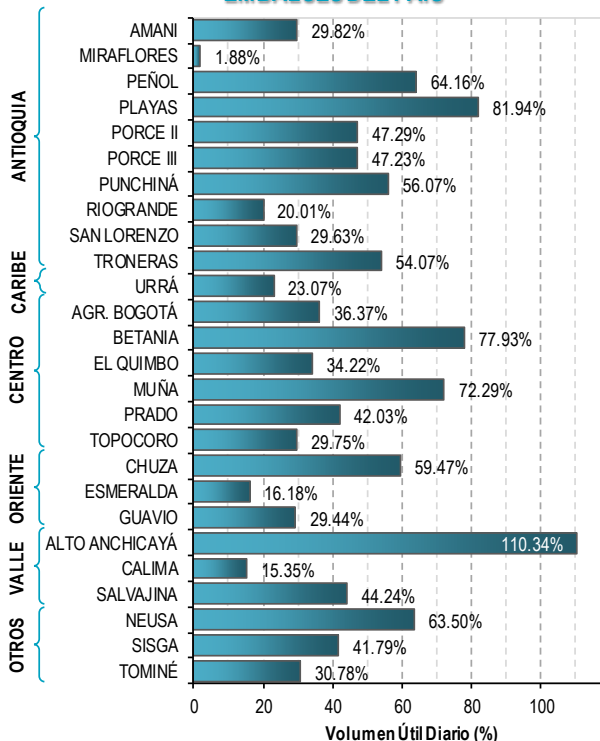
ELEVACIÓN (pies)	DIRECCIÓN	VELOCIDAD	
		NUDOS	Km/h
10,000	SURESTE	0 - 5	0 - 9
18,000	ESTE	15 - 20	27 - 36
24,000	NORESTE	5 - 10	9 - 18
30,000	NORESTE	15 - 20	27 - 36

# ESTADO DE LOS EMBALSES

A continuación se relaciona el volumen útil diario de los principales embalses del país (expresado en porcentaje), de acuerdo con la información reportada por XM S.A. E.S.P en la siguiente dirección electrónica:

<http://ido.xm.com.co/ido/SitePages/hidrologia.aspx?q=reservas>

## VOLÚMEN ÚTIL DIARIO EN LOS PRINCIPALES EMBALSES DEL PAÍS



Para estar informado diariamente de lo que pasa con el **pronóstico del tiempo y las alertas.**

Síguenos en Twitter  
**@IDEAMColombia**



## PRECIPITACIONES

A continuación se relacionan los municipios donde en las últimas 24 horas se registraron precipitaciones iguales o superiores a 20.0 mm.

DEPARTAMENTO	MUNICIPIO
<b>ANTIOQUIA</b>	<b>MEDELLÍN [LA IGUANA] (65.0)</b> , Frontino (35.0), Medellín [Pajarito] (23.5), Caldas (22.7) y Medellín [Aeropuerto Olaya Herrera] (21.7).
<b>ATLÁNTICO</b>	Luruaco (24.5).
<b>BOLÍVAR</b>	El Carmen de Bolívar (47.0) y Simití (44.0).
<b>BOYACÁ</b>	Pajarito (44.7) y San Luis de Gaceno (23.3).
<b>CAQUETÁ</b>	Solano (29.0).
<b>CASANARE</b>	Sabanalarga (25.0).
<b>CAUCA</b>	López de Micay (46.0), Santander de Quilichao (34.9), Suárez (24.2) y Rosas (23.7).
<b>CESAR</b>	Gamarra (27.0), San Alberto (26.5) y Bosconia (20.0).
<b>CÓRDOBA</b>	Tierralta (39.0).
<b>CUNDINAMARCA</b>	La Vega (50.2), Tabio (27.0) y Chaguaní (22.0).
<b>LA GUAJIRA</b>	Maicao (44.8).
<b>MAGDALENA</b>	Pivijay (27.0) y Santa Marta (20.2).
<b>NARIÑO</b>	Taminango (22.8) y Barbacoas (21.7).
<b>NORTE DE SANTANDER</b>	San Calixto (25.3).
<b>SUCRE</b>	San Benito Abad (59.0).
<b>TOLIMA</b>	Ataco (60.0), Ibagué (38.5), Coyaima (33.7), Rioblanco (32.3), Ataco (25.2), Valle de San Juan (25.0) y Natagaima (22.8).
<b>VALLE DEL CAUCA</b>	Buenaventura (31.2).
<b>VAUPÉS</b>	Mitú (20.0).

Para estar informado diariamente de lo que pasa con el **pronóstico del tiempo y las alertas.**

Síguenos en Twitter  
**@IDEAMColombia**



## TEMPERATURAS MÁXIMAS

A continuación se relacionan los municipios donde en las últimas 24 horas se registraron temperaturas iguales o superiores a 35.0 °C.

DEPARTAMENTO	MUNICIPIO
<b>BOLIVAR</b>	María La Baja (35.2).
<b>CAQUETÁ</b>	Solano (35.4).
<b>CESAR</b>	Bosconia (36.8) y Valledupar (35.8).
<b>CUNDINAMARCA</b>	<b>PUERTO SALGAR (39.0)</b> y Jerusalén (35.2).
<b>HUILA</b>	Agrado (35.1).
<b>LA GUAJIRA</b>	Maicao (35.4).
<b>NORTE DE SANTANDER</b>	Cúcuta (35.0).
<b>SANTANDER</b>	Puerto Parra (36.0).
<b>TOLIMA</b>	Saldaña (35.8).

# PRONÓSTICO METEOROLÓGICO

Domingo 08 y lunes 09 de mayo de 2016



REGIÓN	PRONÓSTICO
<b>SABANA DE BOGOTÁ</b>	<p><b>DOMINGO:</b> En la mañana prevalecerán las condiciones secas con cielo mayormente cubierto, a mediados de la tarde se estiman lluvias en diferentes sectores de la ciudad y de la sabana, especialmente en el noroccidente y suroriente. En la noche no se descartan lloviznas dispersas hacia el suroriente, en el resto tiempo seco.</p> <p><b>LUNES:</b> En la mañana cielo parcialmente nublado con tiempo seco, salvo en sectores del suroriente donde se estiman precipitaciones ligeras. En horas de la tarde son previstas lluvias en el norte y oriente de la ciudad y de la sabana. En la noche aunque se estima tiempo seco no se descartan lloviznas hacia el suroriente.</p>
<b>CARIBE</b>	<p><b>DOMINGO:</b> Cielo entre mayormente nublado y nublado con precipitaciones a diferentes horas del día y de la noche, en amplios sectores de la región, salvo en el norte del Urabá y sur de Bolívar donde tenderán a prevalecer las condiciones secas. Posibilidad de descargas eléctricas.</p> <p><b>LUNES:</b> En la mañana se estiman condiciones secas, excepto en sectores del Urabá, Córdoba y sur de Sucre, Bolívar y Cesar donde se pronostican lluvias dispersas. En horas de la tarde y de la noche se advierten precipitaciones generalizadas en el área con probables tormentas eléctricas dispersas.</p>
<b>ARCHIPIÉLAGO DE SAN ANDRÉS, PROVIDENCIA Y SANTA CATALINA</b>	<p><b>DOMINGO:</b> Nubosidad variable con predominio de tiempo seco.</p> <p><b>LUNES:</b> Se prevé cielo entre ligera y parcialmente cubierto con predominio de condiciones secas en la región.</p>
<b>MAR CARIBE</b>	<p><b>DOMINGO:</b> En la mayor parte del Caribe nacional se prevén condiciones secas, excepto en cercanías al litoral donde se pronostican lluvias a diferentes horas con tormentas eléctricas en algunos casos.</p> <p><b>LUNES:</b> Cielo entre ligeramente nublado y nublado con predominio de tiempo seco, salvo en el golfo de Urabá y en proximidades a la costa donde se esperan precipitaciones con posibilidad en algunos momentos de actividad eléctrica.</p>
<b>ANDINA</b>	<p><b>DOMINGO:</b> En la región se esperan condiciones nubosas durante la jornada con lluvias ligeras en la mañana en sectores del occidente de Antioquia, oriente de Caldas, Tolima, Huila y sur de Cundinamarca. En horas de la tarde y noche se advierten precipitaciones en Antioquia, sur y oriente de Santander, Norte de Santander, Risaralda, Caldas, Quindío, centro y sur de Tolima, Huila, Cundinamarca y oriente de Boyacá, Valle del Cauca, Cauca y Nariño. No se descarta actividad eléctrica.</p> <p><b>LUNES:</b> En la mañana se prevé tiempo seco en gran parte de la región, salvo en el noroccidente de Antioquia y oriente de Boyacá y Cundinamarca donde se pronostican lluvias ligeras. En la tarde y noche se estiman precipitaciones en amplios sectores de Antioquia, Boyacá y sur de Santander; Risaralda, Caldas, Quindío, Norte de Santander y nororiente de Cundinamarca, inclusive no se descartan tormentas eléctricas.</p>

Planeando tu día?  
Descarga YA y conoce...



Consúltalo a diario y únete a la Cultura del Pronóstico del IDEAM

Disponible para

# PRONÓSTICO METEOROLÓGICO

Domingo 08 y lunes 09 de mayo de 2016



REGIÓN	PRONÓSTICO
<b>INSULAR PACÍFICA</b>	<p><b>DOMINGO:</b> En Malpelo y Gorgona se prevé nubosidad variable a lo largo de la jornada con lluvias a diferentes horas y posibilidad de tormentas eléctricas.</p> <p><b>LUNES:</b> En Malpelo y Gorgona predominarán las condiciones nubosas con precipitaciones en la madrugada y desde mediados de la tarde en adelante. No se descarta actividad eléctrica.</p>
<b>PACÍFICA</b>	<p><b>DOMINGO:</b> En el transcurso de la jornada se pronostica abundante nubosidad en la región con lluvias a diferentes horas en sectores de Chocó, noroccidente de Valle del Cauca y suroccidente de Nariño. A mediados de la tarde y durante la noche prevalecerán las condiciones lluviosas con posibilidad de descargas eléctricas.</p> <p><b>LUNES:</b> Cielo entre parcialmente cubierto y cubierto con precipitaciones intermitentes a lo largo de la jornada en áreas del centro y norte de Chocó y noroccidente de Valle del Cauca. En sectores de Cauca y Nariño se prevén lluvias después del mediodía y durante la noche. Posibilidad de tormentas eléctricas.</p>
<b>OCEANO PACÍFICO</b>	<p><b>DOMINGO:</b> En el área oceánica se espera abundante nubosidad durante la jornada con precipitaciones y tormentas eléctricas en algunos casos.</p> <p><b>LUNES:</b> Cielo entre parcialmente nublado y nublado con lluvias particularmente en áreas próximas a la costa. No se descarta actividad eléctrica.</p>
<b>ORINOQUIA</b>	<p><b>DOMINGO:</b> Nubosidad variable con tiempo seco en la mañana, salvo en sectores de Arauca, occidente del Meta y centro y oriente de Vichada donde se estiman precipitaciones de variada intensidad. En horas de la tarde y noche se pronostican lluvias en amplios sectores de la región, acompañadas en algunos casos de actividad eléctrica.</p> <p><b>LUNES:</b> En la mañana se estima cielo parcialmente cubierto con tiempo seco en gran parte de la región, excepto en el occidente de Arauca, Casanare y Meta donde se prevén lluvias ligeras. Durante la tarde y noche, se advierten precipitaciones en el oriente de Vichada y en sectores de Arauca, Casanare y Meta. Probabilidad de tormentas eléctricas.</p>
<b>AMAZONIA</b>	<p><b>DOMINGO:</b> En gran parte de la región se prevén condiciones secas, excepto en áreas de Guainía, Vaupés y Amazonas donde se pronostican lluvias a diferentes horas, acompañadas en algunos casos de tormentas eléctricas. A mediados de la tarde y durante la noche las precipitaciones tenderán a extenderse a zonas de Guaviare y centro y oriente de Caquetá.</p> <p><b>LUNES:</b> En la mañana se estiman precipitaciones con posibilidad de actividad eléctrica en Guainía, Vaupés y oriente de Amazonas, en el resto de la región predominaran las condiciones secas. En la tarde y noche, se espera tiempo seco en gran parte de la región, salvo en sectores del centro y oriente donde se prevén lluvias.</p>

Planeando tu día?  
Descarga YA y conoce...

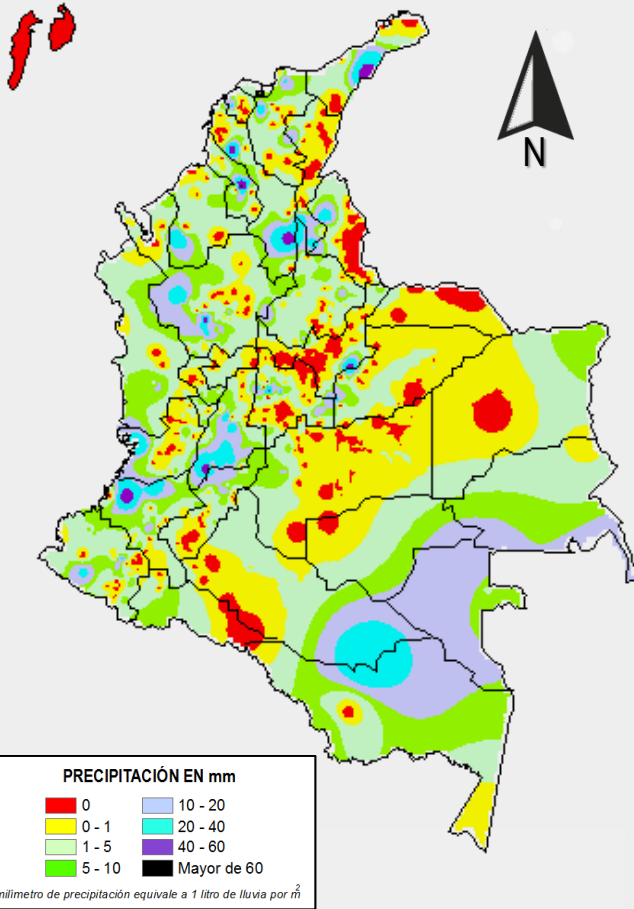


Consúltalo a diario y únete a la Cultura del Pronóstico del IDEAM

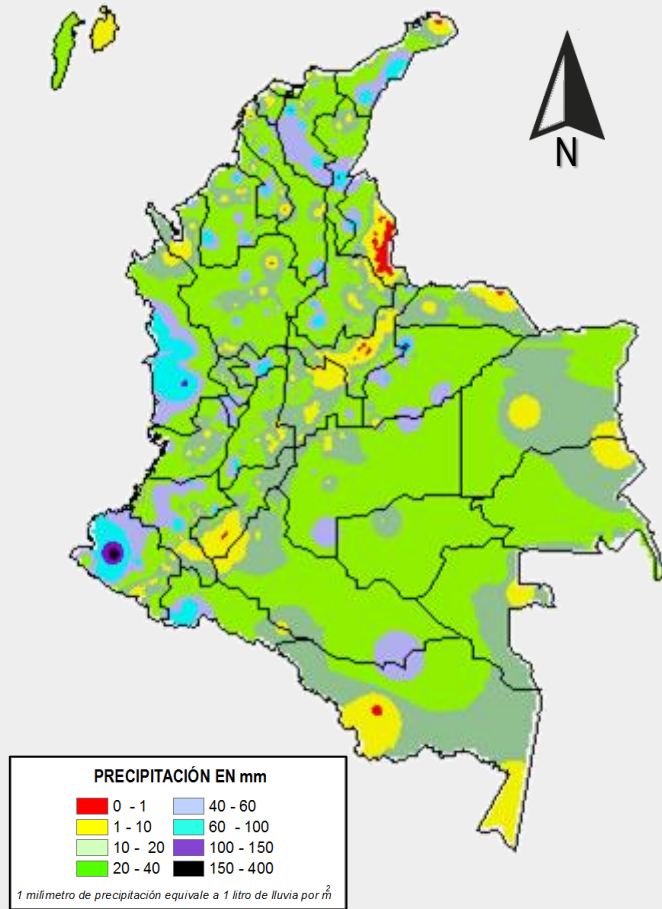
Disponible para  

# MAPAS DE PRECIPITACIÓN

**Precipitación diaria:** desde las 07:00 a.m. del día sábado 07 hasta las 07:00 a.m. del día domingo 08 de mayo de 2016.



**Precipitación de los últimos 3 días:** desde las 07:00 a.m. del día jueves 05 hasta las 07:00 a.m. del día domingo 08 de mayo de 2016.



## ALERTAS VIGENTES E INFORMACIÓN ADICIONAL

Para mayor información sobre el pronóstico del estado del tiempo, informes técnicos diarios, comunicados especiales, mapas diarios de temperaturas máximas y mínimas e información diaria de precipitación se sugiere consultar los siguientes enlaces:

- [MAPA DIARIO DE TEMPERATURA MÁXIMA.](#)
- [MAPA DIARIO DE TEMPERATURA MÍNIMA.](#)
- [INFORMACIÓN DIARIA DE PRECIPITACIÓN Y TEMPERATURA DE LOS PRINCIPALES AEROPUERTOS DEL PAÍS.](#)
- [MOAICO MAPAS DE PRECIPITACIÓN DIARIA EN MILÍMETROS.](#)



# ALERTAS POR NIVELES DE LOS RÍOS

## REGIÓN DEL CATATUMBO

### SITIOS PARA LOS CUALES SE GENERA LA ALERTA

**ALERTA ROJA**

#### PROBABILIDAD DE CRECIENTES SÚBITAS EN ALGUNOS RÍOS DEL DEPARTAMENTO DE NORTE DE SANTANDER

Se espera que para el día de hoy, comiencen a descender los niveles en los ríos del departamento Norte de Santander y el tránsito de las ondas de creciente comiencen a atenuarse en las partes bajas de las cuencas de los ríos Catatumbo, Tibú, Presidente, Sardinata, Peralonso, Zulia, Pamplonita y Táchira, (tributarios al golfo de Maracaibo en Venezuela). Sin embargo, se mantiene la alerta para las poblaciones ubicadas en las zonas ribereñas de La Gabarra, Pachelli, Tibú, Sardinata, Campo Dos, Tres Bocas, Puerto Santander, entre las principales.

## REGIÓN CARIBE

### SITIOS PARA LOS CUALES SE GENERA LA ALERTA

**ALERTA ROJA**

#### CRECIENTES SÚBITAS EN EL RÍO SAN PEDRO Y SAN JORGE

En la mañana de hoy, nuevamente se observan incrementos de nivel en la parte alta del río San Pedro, afluente del río San Jorge y a la altura del municipio Puerto Libertador, por lo que dado el tránsito de la onda, se mantiene la alerta para las poblaciones de Montelibano, Puerto Córdoba y Marralú. El IDEAM recomienda a las autoridades de gestión del riesgo, tanto locales como regionales y a la población en general asentada en las riberas de estos ríos, estén atentos al comportamiento de los niveles y tomen las acciones necesarias ante posibles afectaciones por inundaciones.

# ALERTAS POR NIVELES DE LOS RÍOS

## REGIÓN CARIBE

### SITIOS PARA LOS CUALES SE GENERA LA ALERTA

**ALERTA  
NARANJA**

#### **NIVELES ALTOS EN LOS RÍOS DE LAS ESTRIBACIONES DE LA SIERRA NEVADA DE SANTA MARTA**

Ante los importantes volúmenes de precipitación registrados en grandes sectores de La Sierra Nevada de Santa Marta en los últimos dos días, se mantiene este nivel de alerta para todos los ríos que descienden de sierra, dada la alta probabilidad de presencia de crecientes súbitas en los ríos Ariguaní, Aracataca, Fundación, Sevilla, Minca, Piedras, Tucurínca, Buritaca, Ancho, Don Diego, Palomino, Ranchería y Cesar, entre los principales, por tal razón, se alerta a las poblaciones ribereñas de estos ríos estar atentos a los cambios repentinos en el nivel.

## REGIÓN ANDINA

### SITIOS PARA LOS CUALES SE GENERA LA ALERTA

**ALERTA  
NARANJA**

#### **CRECIENTES EN LOS RÍOS DE LOS DEPARTAMENTOS DE ANTIOQUIA, SANTANDER, BOYACÁ, TOLIMA, DEPARTAMENTOS DEL EJE CAFETERO Y CESAR.**

Debido a las crecientes súbitas que se han registrado en los principales ríos de los departamentos antes señalados, continúan los niveles altos en los ríos de montaña como Sumapaz, Negro, Carare, Lebrija y Sogamoso, afluentes al río Magdalena; Palo, Taraza, San Juan, Arma y la quebrada La Liboriana, afluentes al río Cauca. Igualmente, no se descarta la ocurrencia de crecientes súbitas en los ríos La Vieja, Otún, La Paila, Apia y Risaralda en el eje Cafetero dado el pronóstico de lluvias en la región.

Igualmente, dadas las intensas lluvias que se reportaron en el departamento del Cesar, se esperan incrementos súbitos en el nivel de las quebradas y ríos menores que nacen en la vertiente occidental de la cordillera oriental del sur del departamento de Cesar, particularmente en el trayecto Aguachica, Pailitas y Curumaní.

## REGIÓN PACÍFICA

### SITIOS PARA LOS CUALES SE GENERA LA ALERTA

**ALERTA  
NARANJA**

#### **NIVELES ALTOS EN EL RÍO ATRATO**

Se esperan continúen los incrementos importantes en los niveles de la cuenca del río Atrato, debido a las precipitaciones de variada intensidad que se han registrado en el Chocó.

# ALERTAS POR NIVELES DE LOS RÍOS

## REGIÓN ORINOQUÍA

### SITIOS PARA LOS CUALES SE GENERA LA ALERTA

**ALERTA NARANJA**

#### NIVELES ALTOS EN EL RÍO META Y GUATIQUEÍA

El río Guatiquía afluente del río Meta registró una creciente súbita en el día de ayer, sin embargo para la mañana de hoy los niveles a la altura de Villavicencio se encuentran en el rango de valores medios. Así mismo los afluentes al río Meta que descienden del piedemonte llanero, tales como el Humea, Guayuriba, Guacavia, Cusiana y Cravo Sur, han reportado incrementos moderados en los niveles. El río Meta a la altura de Puerto López registra para la mañana de hoy un comportamiento de moderado descenso pero aun en el rango de valores medios-altos, por lo que se mantiene esta condición de alerta.

#### NIVELES ALTOS EN LOS RIOS CASANARE Y ARAUCA

Se mantiene esta alerta debido a las precipitaciones registradas en el piedemonte de los departamentos de Casanare y Arauca, lo que mantiene la probabilidad de crecientes súbitas en los ríos Cusiana, Tate, Charte, Cravo Sur, Pauto, Paz de Ariporo, Muese y Casanare. Para el río Arauca a la altura de Arauquita y Arauca, se esperan incrementos en el nivel durante este fin de semana, ante los importantes aportes provenientes de la parte alta de la cuenca en el departamento Norte de Santander en los ríos Cobugón, Cobaría y Pescado.

## GOLFO DE URABÁ

### SITIOS PARA LOS CUALES SE GENERA LA ALERTA

**ALERTA AMARILLA**

#### INCREMENTOS IMPORTANTES EN LOS RÍOS DEL GOLFO DE URABÁ

Se emite esta alerta dadas las persistentes lluvias de variada intensidad que se han presentado en la zona del Golfo de Urabá., por lo que se esperan incrementos en los ríos León, San Juan de Urabá y demás quebradas menores que descargan sus aportes al golfo.

## REGIÓN ORINOQUIA

### SITIOS PARA LOS CUALES SE GENERA LA ALERTA

**ALERTA AMARILLA**

#### NIVELES ALTOS EN EL RÍO GUAVIARE

Se mantiene esta alerta aún cuando persiste la tendencia al descenso en los niveles del río Guaviare y sus principales afluentes que descienden del piedemonte llanero, tales como los ríos Ariari, Güejar y Guayabero, sin embargo, continúan altos en el río Guaviare a la altura del municipio San José del Guaviare.

# ALERTAS POR AMENAZAS DE INCENDIOS DE LA COBERTURA VEGETAL

## ALERTA ROJA:

Amenaza Alta o muy alta de ocurrencia de incendios de la cobertura vegetal en zonas de bosques, cultivos y pastos, localizados en los siguientes municipios y sectores aledaños:

## ALERTA NARANJA:

Amenaza moderada de ocurrencia de incendios de la cobertura vegetal en zonas de bosques, cultivos y pastos, localizados en los siguientes municipios y sectores aledaños:

## REGIÓN ANDINA

### ALERTA NARANJA

### SITIOS PARA LOS CUALES SE GENERA LA ALERTA

**HUILA:** Agrado, Altamira, Elías, Paicol, Pital, Tarqui, Timaná.  
**TOLIMA:** Coyaima, Ortega, Prado.

# ALERTAS POR AMENAZAS DE DESLIZAMIENTO

**ALERTA ROJA:**

Amenaza alta a muy alta por deslizamientos de tierra detonados por lluvias, localizados en los siguientes municipios:

**ALERTA NARANJA:**

Amenaza moderada por deslizamientos de tierra detonados por lluvias, localizados en los siguientes municipios:

REGIÓN CARIBE	
ALERTA NARANJA	SITIOS PARA LOS CUALES SE GENERA LA ALERTA
	<p><b>BOLÍVAR:</b> Cantagallo</p> <p><b>LA GUAJIRA:</b> Albania, Maicao.</p>

REGIÓN ANDINA	
ALERTA NARANJA	SITIOS PARA LOS CUALES SE GENERA LA ALERTA
	<p><b>ANTIOQUIA:</b> Medellín.</p> <p><b>BOYACÁ:</b> Aquitania, Campohermoso, Cubará, Guicán, Labranzagrande, Moniquirá, Páez, Pajarito, Paya, Pisba, San Luis de Gaceno.</p> <p><b>CALDAS:</b> Marquetalia, Samaná.</p> <p><b>CUNDINAMARCA:</b> Bogotá, Bituima, Guayabetal, La Vega, Medina, Quebradanegra, Quipile, Vianí.</p> <p><b>NORTE DE SANTANDER:</b> Ábrego, Chitagá, La Playa, Ocaña y Toledo .</p> <p><b>SANTANDER:</b> Barbosa, Chima, Guapotá, Puerto Wilches.</p> <p><b>TOLIMA:</b> Ataco, Líbano.</p>

# ALERTAS POR AMENAZAS DE DESLIZAMIENTO

**ALERTA ROJA:**

Amenaza alta a muy alta por deslizamientos de tierra detonados por lluvias, localizados en los siguientes municipios:

**ALERTA NARANJA:**

Amenaza moderada por deslizamientos de tierra detonados por lluvias, localizados en los siguientes municipios:

## REGIÓN ORINOQUÍA

### SITIOS PARA LOS CUALES SE GENERA LA ALERTA

**ALERTA NARANJA**

**ARAUCA:** Fortul, Saravena y Tame

**META:** Acacias, Cubarral, Cumaral, El Calvario, El Castillo, Restrepo, Villavicencio.

**CASANARE:** Aguazul, Hato Corozal, Monterrey, Nunchía, Paz de Ariporo, Pore, Sabanalarga, Sácama, Támara, Tauramena, Yopal.

## REGIÓN PACÍFICA

### SITIOS PARA LOS CUALES SE GENERA LA ALERTA

**ALERTA NARANJA**

**CAUCA:** Buenos Aires, El Tambo, López, La Sierra, Rosas, Santander de Quilichao, Timbiquí.

**CHOCÓ:** Atrato (Yuto), Bahía Solano (Mutis), Cértegui, Condoto, Lloró, Medio San Juan (Andagoya), Río Iró (Santa Rita).

**NARIÑO:** Barbacoas, Magüí (Payán), Ricaurte, Roberto Payán (San José), Tumaco.

**VALLE DEL CAUCA:** Buenaventura y Jamundí.

### SITIOS PARA LOS CUALES SE GENERA LA ALERTA

**ALERTA AMARILLA**

Debido a las precipitaciones acumuladas durante los últimos días y las registradas durante el día de hoy, se advierte la probabilidad baja de deslizamiento de tierra detonados por lluvias en sectores de alta pendiente de varios municipios del país. Se recomienda revisar el boletín de pronóstico diario por amenaza de deslizamientos de tierra que se encuentra en el siguiente enlace:

<http://www.pronosticosyalertas.gov.co/web/pronosticos-y-alertas/pronostico-de-la-amenaza-diaria-por-deslizamientos>

# ALERTAS METEOMARINA

## MAR CARIBE

### POR PLEAMAR

Hasta el día de hoy 08 de mayo, se espera una de las pleamares mas significativas del mes en el área del archipiélago de San Andrés y Providencia. Se sugiere a habitantes costeros estar atentos a la culminación del fenómeno.

### POR TIEMPO LLUVIOSO

Para el día de hoy se esperan condiciones lluviosas en cercanías a la costa de La Guajira, Magdalena, Atlántico, Bolívar, Córdoba, Sucre y Urabá, con posibilidad en algunos casos de tormentas eléctricas y ráfagas de viento por lo que se sugiere a turistas, pescadores y usuarios de embarcaciones menores consultar con las Capitanías de puerto antes de zarpar.

**ALERTA AMARILLA**

## OCÉANO PACÍFICO

### POR PLEAMAR

Hasta el día 14 de mayo se estima una de las pleamares astronómicas mas significativas del mes en el litoral Pacífico nacional, se recomienda a habitantes costeros estar atentos a la evolución del fenómeno.

### POR TIEMPO LLUVIOSO

En amplios sectores del Pacífico nacional prevalecerán las condiciones lluviosas durante la jornada con posibilidad en algunos casos de actividad eléctrica y rachas de viento, se sugiere a pescadores y usuarios de embarcaciones menores consultar con las Capitanías de puerto antes de zarpar.

**ALERTA AMARILLA**

°C: grados Celsius

m: metros

mm: milímetros

msnm: metros sobre nivel del mar

Km/h: kilómetros por hora

HLC: hora local colombiana

GOES: Geostationary Operational Environmental Satellites (Satélite Geoestacionario Operacional Ambiental).

GOES-13 es el designado GOES-Este, localizado en 75° W sobre el ecuador geográfico.

PNN: Parque Nacional Natural

SFF: Santuario de Fauna y Flora



**ALERTA ROJA. PARA TOMAR ACCIÓN** Advierte a los sistemas de prevención y atención de desastres sobre la amenaza que puede ocasionar un fenómeno con efectos adversos sobre la población, el cual requiere la atención inmediata por parte de la población y de los cuerpos de atención y socorro. Se emite una alerta sólo cuando la identificación de un evento extraordinario indique la probabilidad de amenaza inminente y cuando la gravedad del fenómeno implique la movilización de personas y equipos, interrumpiendo el normal desarrollo de sus actividades cotidianas.



**ALERTA NARANJA. PARA PREPARARSE** Indica la presencia de un fenómeno. No implica amenaza inmediata y como tanto es catalogado como un mensaje para informarse y prepararse. El aviso implica vigilancia continua ya que las condiciones son propicias para el desarrollo de un fenómeno, sin que se requiera permanecer alerta.



**ALERTA AMARILLA. PARA INFORMARSE** Es un mensaje oficial por el cual se difunde información. Por lo regular se refiere a eventos observados, reportados o registrados y puede contener algunos elementos de pronóstico a manera de orientación. Por sus características pretéritas y futuras difiere del aviso y de la alerta, y por lo general no está encaminado a alertar sino a informar.

**CONDICIONES NORMALES** Indica que no existe ninguna clase de alerta para la región o zona mencionada.

**OMAR FRANCO** | Director General

**CHRISTIAN EUSCÁTEGUI** | Jefe Oficina del Servicio de Pronósticos y Alertas

Profesionales de Turno:

Óscar MARTÍNEZ, Viviana CHIVATÁ, Daniel USECHE,  
Anita VEGA y Juan BARRIOS.

<http://www.ideam.gov.co>

Correos electrónicos: [servicio@ideam.gov.co](mailto:servicio@ideam.gov.co), [alertas@ideam.gov.co](mailto:alertas@ideam.gov.co)

Calle 25D # 96B - 70, Piso 3. Bogotá, D.C., Colombia.

Teléfono: 3075625 Ext. 1334-1336.

Síguenos en:

