

INFORME TÉCNICO

DIARIO Nº 128

El IDEAM comunica al Sistema Nacional de Gestión del Riesgo (SNGR) y al Sistema Nacional Ambiental (SINA).

Bogotá D. C., sábado 07 de mayo de 2016.

Hora de actualización:
12:30 p.m. HLC

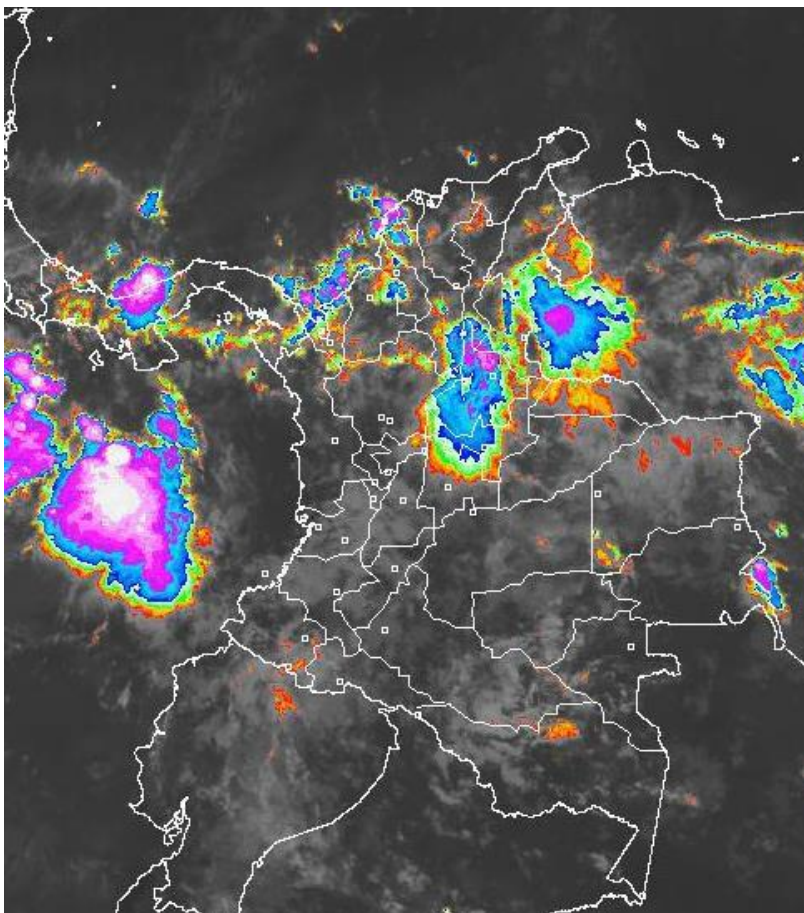


IMAGEN SATELITAL

Imagen Canal Infrarrojo | 07 de mayo de 2016 | Hora 8:45 a.m. HLC

CONDICIONES HIDROMETEOROLÓGICAS ACTUALES

En las últimas horas se han dado condiciones mayormente cubiertas en gran parte del país, con lluvias especialmente en áreas de las regiones Caribe y Andina. Para el día de hoy se estima que se sigan dando precipitaciones de variada intensidad y con descargas eléctricas en zonas de la región Caribe, norte de la Andina, norte y sur de la Pacífica y en el piedemonte de la Cordillera Oriental.



Consulte todos los días el pronóstico del tiempo y las alertas hidrometeorológicas vigentes del IDEAM, en un formato de calidad. Alrededor de las 7:30 a. m. está a disposición del público en www.ideam.gov.co.

Se puede ver también en dispositivos móviles **AQUÍ**



LO MÁS DESTACADO

**ALERTA ROJA
PARA TOMAR ACCIÓN**

**ALERTA NARANJA
PARA PREPARARSE**

**ALERTA AMARILLA
PARA INFORMARSE**

LLUVIAS

- En las últimas 24 horas prevalecieron las condiciones lluviosas en gran parte del territorio nacional, con volúmenes significativos en las regiones Andina, Caribe, Pacífica y Orinoquia. El mayor volumen se registró en el municipio de **Barbacoas (NARIÑO)** con **133.8 mm**.

ALERTA ROJA

- Por probabilidad de crecientes súbitas en algunos ríos de los departamentos de Norte de Santander y Córdoba.

ALERTA NARANJA

- Por niveles altos en los ríos de las estribaciones de la Sierra Nevada de Santa Marta, ríos Meta y Guatiquía, ríos Casanare y Arauca y el río Atrato.
- Por creciente súbita en el nivel de los ríos de Antioquia, Santander, Boyacá, Tolima, departamentos del Eje Cafetero y Cesar.
- Por amenaza moderada de deslizamientos de tierra en sectores inestables o de alta pendiente localizados en varios municipios de la región de la Andina, Caribe, Orinoquia y Pacífica.
- Por moderada posibilidad de incendios de la cobertura vegetal en algunos municipios de los departamentos de Huila, Nariño y Tolima.

ALERTA AMARILLA

- Por niveles altos en el río Guaviare.
- Por pleamar y tiempo lluvioso en el Mar Caribe y el Océano Pacífico colombiano.
- Debido a las precipitaciones acumuladas durante los últimos días se advierte la probabilidad baja de deslizamiento de tierra detonados por lluvias en sectores de alta pendiente de varios municipios del país. Se recomienda consultar el siguiente enlace: <http://www.pronosticosyalertas.gov.co/web/pronosticos-y-alertas/pronostico-de-la-amenaza-diaria-por-deslizamientos>.

PRONÓSTICO CONDICIONES METEOROLÓGICAS ESPECIALES

ÁREA DEL VOLCÁN GALERAS

En el transcurso de la jornada, predominarán las condiciones mayormente cubiertas con precipitaciones a diferentes horas.

EL SERVICIO GEOLÓGICO COLOMBIANO reporta en nivel AMARILLO (III); CAMBIOS EN EL COMPORTAMIENTO DE LA ACTIVIDAD VOLCÁNICA. Lat: 155 | Lon: -77.37

ELEVACIÓN (pies)	DIRECCIÓN	VELOCIDAD	
		NUDOS	Km/h
10,000	SURESTE	5 - 10	9 - 18
18,000	SURESTE	10 - 15	18 - 27
24,000	ESTE	10 - 15	18 - 27
30,000	NORESTE	10 - 15	18 - 27

ÁREA DEL VOLCÁN NEVADO DEL HUILA

En el transcurso de la jornada, predominarán las condiciones mayormente cubiertas con precipitaciones a diferentes horas.

EL SERVICIO GEOLÓGICO COLOMBIANO reporta en nivel AMARILLO (III); CAMBIOS EN EL COMPORTAMIENTO DE LA ACTIVIDAD VOLCÁNICA. Lat: 2.92 | Lon: -76.05

ELEVACIÓN (pies)	DIRECCIÓN	VELOCIDAD	
		NUDOS	Km/h
10,000	SURESTE	5 - 10	9 - 18
18,000	SURESTE	10 - 15	18 - 27
24,000	ESTE	5 - 10	9 - 18
30,000	NORESTE	10 - 15	18 - 27

ÁREA DEL VOLCÁN CERRO MACHÍN

En el transcurso de la jornada, predominarán las condiciones mayormente cubiertas con precipitaciones a diferentes horas.

EL SERVICIO GEOLÓGICO COLOMBIANO reporta en nivel AMARILLO (III); CAMBIOS EN EL COMPORTAMIENTO DE LA ACTIVIDAD VOLCÁNICA. Lat: 4.80 | Lon: -75.62

ELEVACIÓN (pies)	DIRECCIÓN	VELOCIDAD	
		NUDOS	Km/h
10,000	SUROESTE	5 - 10	9 - 18
18,000	SURESTE	10 - 15	18 - 27
24,000	NOROESTE	5 - 10	9 - 18
30,000	NOROESTE	0 - 5	0 - 9

ÁREA DEL VOLCÁN NEVADO DEL RUIZ

En el área se espera abundante nubosidad a lo largo de la jornada con lluvias a diferentes horas.

EL SERVICIO GEOLÓGICO COLOMBIANO reporta en nivel AMARILLO (III); CAMBIOS EN EL COMPORTAMIENTO DE LA ACTIVIDAD VOLCÁNICA. Lat: 4.89 | Lon: -75.32

ELEVACIÓN (pies)	DIRECCIÓN	VELOCIDAD	
		NUDOS	Km/h
10,000	SUROESTE	0 - 5	0 - 9
18,000	SURESTE	5 - 10	9 - 18
24,000	SURESTE	10 - 15	18 - 27
30,000	NORESTE	5 - 10	9 - 18

ÁREA DEL COMPLEJO VOLCÁNICO CHILES-CERRO NEGRO DE MAYASQUER

En el área prevalecerán las nubes densas con lluvias a diferentes horas, especialmente de la tarde y noche.

EL SERVICIO GEOLÓGICO COLOMBIANO reporta en nivel AMARILLO (III); CAMBIOS EN EL COMPORTAMIENTO DE LA ACTIVIDAD VOLCÁNICA. Lat: 0.81 | Lon: -77.93 | Lat: 0.76 | Lon: -77.95

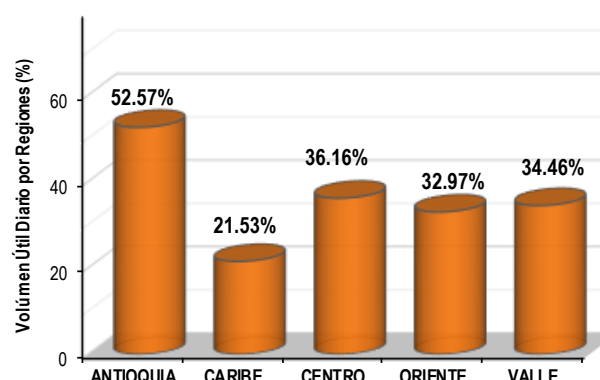
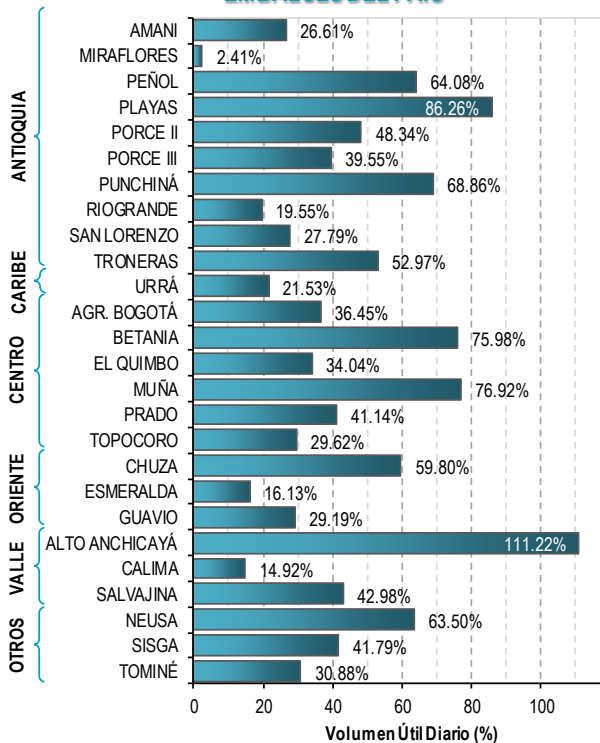
ELEVACIÓN (pies)	DIRECCIÓN	VELOCIDAD	
		NUDOS	Km/h
10,000	SURESTE	10 - 15	18 - 27
18,000	ESTE	15 - 20	27 - 36
24,000	NORESTE	10 - 15	18 - 27
30,000	NORTE	5 - 10	9 - 18

ESTADO DE LOS EMBALSES

A continuación se relaciona el volumen útil diario de los principales embalses del país (expresado en porcentaje), de acuerdo con la información reportada por XM S.A. E.S.P en la siguiente dirección electrónica:

<http://ido.xm.com.co/ido/SitePages/hidrologia.aspx?q=reservas>

VOLÚMEN ÚTIL DIARIO EN LOS PRINCIPALES EMBALSES DEL PAÍS



Para estar informado diariamente de lo que pasa con el **pronóstico del tiempo y las alertas.**

Síguenos en Twitter
@IDEAMColombia



PRECIPITACIONES

A continuación se relacionan los municipios donde en las últimas 24 horas se registraron precipitaciones iguales o superiores a 50.0 mm.

DEPARTAMENTO	MUNICIPIO
ANTIOQUIA	San Roque (54.0).
ATLÁNTICO	Suan (71.0) y Candelaria (70.0).
BOLÍVAR	María La Baja (52.0).
CALDAS	Pácora (72.0), Marquetalia (68.3), Pensilvania (65.0) y Samaná (59.0).
CASANARE	Aguazul (74.2) y Támara (71.5).
CAUCA	ROSAS (115.6) , Inza (85.3), Rosas (64.0), El Tambo (63.2), Bolívar (54.0) y Guapi (53.8).
CESAR	CURUMANÍ (116.8) y Astrea (84.0).
CHOCÓ	Medio San Juan (85.0), Bahía Solano (73.0), Condoto (60.0), Istmina (53.0) y Quibdó (51.6).
CÓRDOBA	Chima (90.0), Montelíbano (75.2), Tierralta (59.2) y Planeta Rica (52.0).
CUNDINAMARCA	Puerto Salgar (57.7), Anolaima (52.2) y Paratebueno (51.0).
LA GUAJIRA	San Juan del Cesar (93.0).
MAGDALENA	Pivijay [Lena] (92.0) y Pivijay [Sincerín] (76.0).
META	Villavicencio [Vía Bogotá] (67.0), La Macarena (58.0) y Puerto López (55.0).
NARIÑO	BARBACOAS (133.8) , La Llanada (67.3), Barbacoas (65.5) y Samaniego (50.0).
PUTUMAYO	San Miguel (98.0) y Puerto Caicedo (83.5).
SANTANDER	CIMITARRA (101.3) y Puerto Wilches (75.0).
SUCRE	San Benito Abad (79.5) y Santiago de Tolú (57.0).
VALLE DEL CAUCA	Zarzal (69.0).

Para estar informado diariamente de lo que pasa con el **pronóstico del tiempo y las alertas.**

Síguenos en Twitter
@IDEAMColombia



TEMPERATURAS MÁXIMAS

A continuación se relacionan los municipios donde en las últimas 24 horas se registraron temperaturas iguales o superiores a 35.0 °C.

DEPARTAMENTO	MUNICIPIO
BOLIVAR	María La Baja [Arroyo Grande] (37.2), Magangué (35.4), Zambrano (35.2) y María La Baja [San Pablo] (35.0).
CESAR	Valledupar [El Callao] (37.6), Bosconia (37.2), Valledupar [Aeropuerto Alfonso López] (36.9) y Valledupar [Villa Rosa] (35.6).
CUNDINAMARCA	PUERTO SALGAR (40.0) , Jerusalén (37.4).
HUILA	Villavieja (37.6) y Neiva (35.6).
LA GUAJIRA	Maicao (37.4) y Urumita (36.2).
NORTE DE SANTANDER	Cúcuta (35.2).
SANTANDER	Puerto Parra (35.8).
SUCRE	San Benito Abad (36.4).
TOLIMA	Natagaima (37.0), Ambalema (36.8), Prado (36.4), Saldaña (35.8), Flandes (35.4) y Guamo (35.2).

PRONÓSTICO METEOROLÓGICO

Sábado 07 y domingo 08 de mayo de 2016



REGIÓN	PRONÓSTICO
SABANA DE BOGOTÁ	<p>SÁBADO: Se prevé que durante la jornada se presente cielo mayormente cubierto. En la mañana son posibles lloviznas en los Cerros Orientales, mientras que en la tarde y noche son estimadas lluvias en varios sectores de la ciudad y de la sabana, las más intensas en el norte y occidente del área.</p> <p>DOMINGO: En la mañana prevalecerán las condiciones secas con cielo parcialmente cubierto, después del mediodía y durante las primeras horas de la noche se estiman lluvias y/o lloviznas en diferentes sectores de la ciudad y de la sabana.</p>
CARIBE	<p>SÁBADO: En la mañana se estima cielo entre parcial y mayormente cubierto, con lluvias en Urabá, Córdoba, Sucre y en el sur de Cesar y Bolívar. En la tarde y durante la noche se estiman nuevas precipitaciones en gran parte de la región, las de mayor intensidad en el occidente en áreas de Córdoba, Sucre y Bolívar. Alta posibilidad de tormentas eléctricas.</p> <p>DOMINGO: Continuarán las condiciones de cielo mayormente cubierto en gran parte de la región con precipitaciones en diferentes sectores, las más intensas hacia el sur en áreas de Córdoba, Sucre, Bolívar y Cesar. Alta posibilidad de actividad eléctrica.</p>
ARCHIPIÉLAGO DE SAN ANDRÉS, PROVIDENCIA Y SANTA CATALINA	<p>SÁBADO: Se prevé que en el archipiélago se presente cielo mayormente cubierto con precipitaciones al finalizar la tarde y en la noche.</p> <p>DOMINGO: Se estima cielo semicubierto con predominio de tiempo seco.</p>
MAR CARIBE	<p>SÁBADO: Se estiman condiciones mayormente cubiertas especialmente en cercanías al litoral. Las lluvias más persistentes son previstas en zonas cercanas a la costa de Córdoba, Sucre, Bolívar, Atlántico y en el Golfo de Urabá. No se descarta la posibilidad de tormentas eléctricas.</p> <p>DOMINGO: Se mantendrán las condiciones mayormente cubiertas en el litoral Caribe colombiano, las más intensas en el occidente en las costas de Córdoba, Sucre y Bolívar. Probabilidad de actividad eléctrica.</p>
ANDINA	<p>SÁBADO: En la mañana cielo entre parcialmente nublado y nublado con lluvias en Santander, Norte de Santander y en límites entre Cundinamarca, Boyacá, Caldas y Antioquia. Precipitaciones menos intensas en el norte de Tolima y en el Macizo colombiano. Después del mediodía y hasta la noche, se prevé que las lluvias de mayor volumen se concentren en el norte de la región en áreas de Antioquia, los santanderes y Boyacá, mientras que en el resto del área son previstas precipitaciones de menor volumen. Alta probabilidad de tormentas eléctricas.</p> <p>DOMINGO: Cielo mayormente cubierto a lo largo del día. Las lluvias más intensas y con probabilidad de tormentas eléctricas, son previstas en el norte en zonas de Antioquia y los santanderes. Precipitaciones de menor volumen en el resto de la región.</p>

Planeando tu día?
Descarga YA y conoce...



Consúltalo a diario y únete a la Cultura del Pronóstico del IDEAM

Disponible para  

PRONÓSTICO METEOROLÓGICO





Sábado 07 y domingo 08 de mayo de 2016

REGIÓN	PRONÓSTICO
INSULAR PACÍFICA	<p>SÁBADO: En Malpelo se estiman lluvias de variada intensidad con tormentas eléctricas, a diferentes horas de la jornada. Para Gorgona son estimadas precipitaciones en las horas de la noche.</p> <p>DOMINGO: En Malpelo y Gorgona se prevé nubosidad variable a lo largo de la jornada con lluvias en la madrugada, al finalizar la tarde y durante la noche. No se descartan tormentas eléctricas.</p>
PACÍFICA	<p>SÁBADO: Nubosidad abundante a lo largo de la jornada sobre gran parte de la región. En la mañana son previstas precipitaciones en área de Nariño, Cauca, Valle del Cauca y en el norte de Chocó. En horas de la tarde y noche se prevén lluvias en amplios sectores de la región, las de mayor intensidad en áreas de Chocó y Nariño. Posibilidad de descargas eléctricas.</p> <p>DOMINGO: Se prevé cielo mayormente cubierto con lluvias moderadas en Chocó y Cauca, precipitaciones menos intensas en el resto de la región. Alta probabilidad de actividad eléctrica.</p>
OCEANO PACÍFICO	<p>SÁBADO: Cielo entre parcialmente nublado y nublado con lluvias especialmente a lo largo del litoral Pacífico colombiano. Es posible que las más persistentes se presenten a la tarde y durante la noche. Probabilidad de descargas eléctricas.</p> <p>DOMINGO: Continuarán las precipitaciones en el litoral Pacífico colombiano, las más intensas en las costas de Nariño y Chocó. Probabilidad de actividad eléctrica.</p>
ORINOQUIA	<p>SÁBADO: En la región se advierten condiciones nubosas y lluvias durante la jornada a lo largo de la región. Las lluvias de mayor intensidad se esperan en la tarde en el occidente de Arauca, Casanare y Meta, incluido el Piedemonte, con posibilidad de actividad eléctrica.</p> <p>DOMINGO: Se estima cielo mayormente cubierto con precipitaciones entre ligeras y moderadas en el piedemonte Llanero y en el norte de Vichada y de Arauca. Lluvias menos intensas en el resto de la región. Probabilidad de actividad eléctrica.</p>
AMAZONIA	<p>SÁBADO: Para las horas de la mañana son previstas condiciones cubiertas, con precipitaciones en el centro de la región y en cercanías al piedemonte Amazónico. Después del mediodía se incrementará la nubosidad con precipitaciones en varios sectores de la región, las más intensas en el oriente de Guainía, Vaupés, Amazonas y en el piedemonte de Caquetá y Putumayo. Probabilidad de descargas eléctricas.</p> <p>DOMINGO: Cielo entre parcialmente nublado y nublado con precipitaciones en varios sectores de la región, particularmente en el occidente de Caquetá y Putumayo, Guainía, Vaupés y Amazonas. No se descarta actividad eléctrica.</p>

Planeando tu día? Descarga YA y conoce...

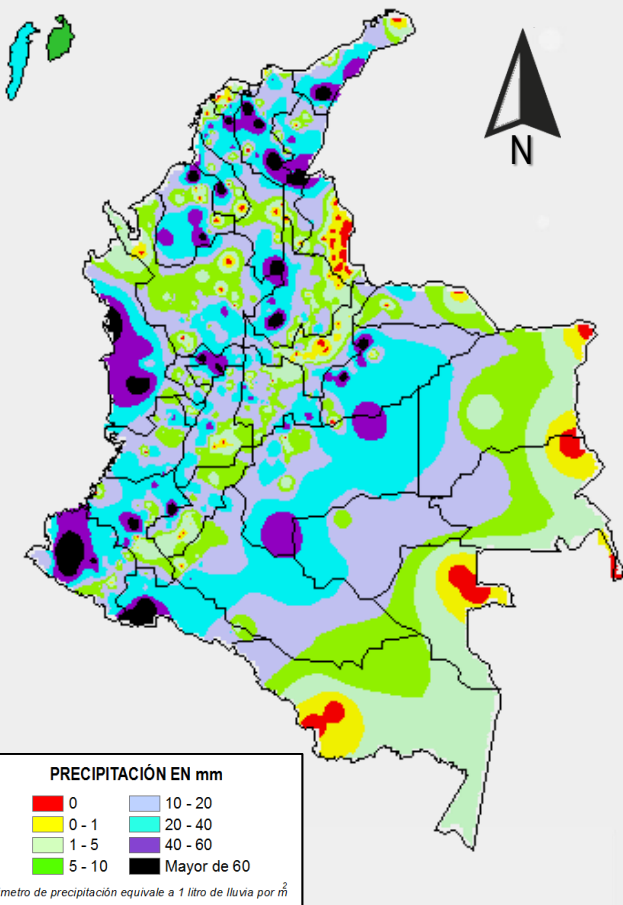


Consúltalo a diario y únete a la Cultura del Pronóstico del IDEAM

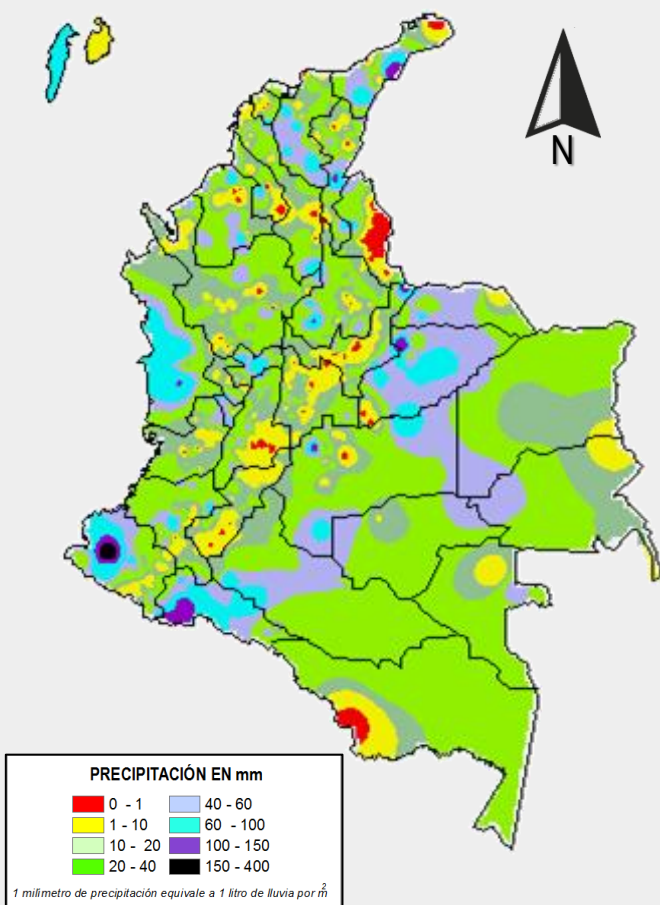
Disponible para  

MAPAS DE PRECIPITACIÓN

Precipitación diaria: desde las 07:00 a.m. del día viernes 06 hasta las 07:00 a.m. del día sábado 07 de mayo de 2016.



Precipitación de los últimos 3 días: desde las 07:00 a.m. del día miércoles 04 hasta las 07:00 a.m. del día sábado 07 de mayo de 2016.



ALERTAS VIGENTES E INFORMACIÓN ADICIONAL

Para mayor información sobre el pronóstico del estado del tiempo, informes técnicos diarios, comunicados especiales, mapas diarios de temperaturas máximas y mínimas e información diaria de precipitación se sugiere consultar los siguientes enlaces:

- [MAPA DIARIO DE TEMPERATURA MÁXIMA.](#)
- [MAPA DIARIO DE TEMPERATURA MÍNIMA.](#)
- [INFORMACIÓN DIARIA DE PRECIPITACIÓN Y TEMPERATURA DE LOS PRINCIPALES AEROPUERTOS DEL PAÍS.](#)
- [MOAICO MAPAS DE PRECIPITACIÓN DIARIA EN MILÍMETROS.](#)

ALERTAS POR NIVELES DE LOS RÍOS

REGIÓN DEL CATATUMBO

SITIOS PARA LOS CUALES SE GENERA LA ALERTA

ALERTA ROJA

PROBABILIDAD DE CRECIENTES SÚBITAS EN ALGUNOS RÍOS DEL DEPARTAMENTO DE NORTE DE SANTANDER

Debido a las intensas precipitaciones registradas desde la tarde de ayer, se registran incrementos importantes en los niveles de los ríos Catatumbo, Tibú, Presidente, Sardinata, Peralonso, Zulia, Pamplonita y Táchira, (tributarios al golfo de Maracaibo en Venezuela), y que podrían ocasionar afectaciones en las zonas ribereñas en las poblaciones de La Gabarra, Pachelli, Tibú, Sardinata, Campo Dos, Tres Bocas, Puerto Santander entre los principales.

REGIÓN CARIBE

SITIOS PARA LOS CUALES SE GENERA LA ALERTA

ALERTA ROJA

CRECIENTES SÚBITAS EN EL RÍO SAN PEDRO Y SAN JORGE

Ante la ocurrencia de fuertes precipitaciones registradas en el transcurso de la noche anterior, en el sur del departamento de Córdoba, particularmente en la parte alta del río San Jorge, a la altura de San Pedro, se reporto una creciente súbita en la parte alta, el desplazamiento de la onda de creciente esta alcanzando la población de Montelíbano, Puerto Córdoba y Marralú con alturas cercanas a los niveles de afectación para estas poblaciones. Se recomienda a las poblaciones ribereñas estar muy atentos al comportamiento del nivel en el transcurso del día de hoy.

ALERTAS POR NIVELES DE LOS RÍOS

REGIÓN CARIBE

SITIOS PARA LOS CUALES SE GENERA LA ALERTA

ALERTA NARANJA

NIVELES ALTOS EN LOS RÍOS DE LAS ESTRIBACIONES DE LA SIERRA NEVADA DE SANTA MARTA

Ante la presencia continua durante la noche de importantes volúmenes de precipitación en grandes sectores de La Sierra Nevada de Santa Marta, se mantiene el nivel de alerta para todos los ríos que descienden de esta, alta probabilidad de presencia de crecientes súbitas en los ríos Ariguaní, Aracataca, Fundación, Sevilla, Minca, Piedras, Tucurínca, Buritaca, Ancho, Don Diego, Palomino, Ranchería y Cesar entre los principales, por lo que se alerta a las poblaciones ribereñas de estos ríos estar atentos a los cambios repentinos de nivel.

REGIÓN ANDINA

SITIOS PARA LOS CUALES SE GENERA LA ALERTA

ALERTA NARANJA

CRECIENTES EN LOS RÍOS DE LOS DEPARTAMENTOS DE ANTIOQUIA, SANTANDER, BOYACÁ, TOLIMA, DEPARTAMENTOS DEL EJE CAFETERO Y CESAR.

Desde la tarde de ayer, se han registrado crecientes en los principales ríos de los departamentos antes señalados, es el caso del río Taraza a la altura de la estación Las Camelias. Se esperan niveles altos en los ríos de montaña como Taraza, San Juan, Arma, (Cauca); Lebrija, Sogamoso, Carare, Sumapaz, Negro (Magdalena). No se descarta igualmente la ocurrencia de crecientes súbitas en los ríos La vieja, Otún La Paila, Apia y Risaralda en el eje Cafetero.

Ante las intensas lluvias que se reportaron en el departamento del Cesar, se esperan incrementos súbitos de nivel en las quebradas y ríos menores que nacen en la vertiente occidental de la cordillera oriental del sur del departamento de Cesar, particularmente en el trayecto Aguachica, Pailitas, Curumaní.

ALERTAS POR NIVELES DE LOS RÍOS

REGIÓN ORINOQUÍA

SITIOS PARA LOS CUALES SE GENERA LA ALERTA

ALERTA NARANJA

NIVELES ALTOS EN EL RÍO META Y GUATÍQUÍA

El río Guatiquía afluente del río Meta registro durante las últimas horas un comportamiento de ascenso. El río Meta a la altura de Puerto López registra un comportamiento estable, sin embargo se espera para el fin de semana ascensos moderados de nivel, por lo que se mantiene esta condición de alerta..

NIVELES ALTOS EN LOS RIOS CASANARE Y ARAUCA

Se mantiene la alerta debido a la persistencia de precipitaciones en el piedemonte de los departamentos de Casanare y Arauca, lo que mantiene la probabilidad de crecientes súbitas en los ríos Cusiana, Tate, Charte, Cravo Sur, Pauto, Paz de Ariporo, Muese y Casanare. Para el río Arauca a la altura de Arauquita y Arauca se esperan incrementos de nivel durante el fin de semana, ante los importantes aportes provenientes de la parte alta de la cuenca en el departamento de N. de Santander en los ríos Cobugon, Cobaría y Pescado.

REGIÓN PACÍFICA

SITIOS PARA LOS CUALES SE GENERA LA ALERTA

ALERTA NARANJA

NIVELES ALTOS EN EL RÍO ATRATO

Para el día de hoy, se esperan incrementos importantes en la cuenca del río Atrato debido a las precipitaciones que se registraron en las ultimas 24 horas en la región Pacífica.

REGIÓN ORINOQUIA

SITIOS PARA LOS CUALES SE GENERA LA ALERTA

ALERTA AMARILLA

NIVELES ALTOS EN EL RÍO GUAVIARE

Se mantiene esta alerta aun cuando persiste la tendencia al descenso en los niveles del río Guaviare y sus principales afluentes que descienden del piedemonte llanero, tales como los ríos Ariarí, Güejar y Guayabero, sin embargo, continúan altos en el río Guaviare a la altura del municipio San José del Guaviare.

ALERTAS POR AMENAZAS DE INCENDIOS DE LA COBERTURA VEGETAL

ALERTA ROJA:

Amenaza Alta o muy alta de ocurrencia de incendios de la cobertura vegetal en zonas de bosques, cultivos y pastos, localizados en los siguientes municipios y sectores aledaños:

ALERTA NARANJA:

Amenaza moderada de ocurrencia de incendios de la cobertura vegetal en zonas de bosques, cultivos y pastos, localizados en los siguientes municipios y sectores aledaños:

REGIÓN ANDINA

SITIOS PARA LOS CUALES SE GENERA LA ALERTA

**ALERTA
NARANJA**

HUILA: Agrado, Pital, Tarqui, Altamira, Elías, Garzón, Paicol, Timaná, Yaguará.

NARIÑO: Arboleda (Berruecos), Cuaspud (Carlosama), La Cruz, Pasto, San Bernardo.

TOLIMA: Coyaima, Ortega, Prado, San Luis, Valle De San Juan.

ALERTAS POR AMENAZAS DE DESLIZAMIENTO

ALERTA ROJA:

Amenaza alta a muy alta por deslizamientos de tierra detonados por lluvias, localizados en los siguientes municipios:

ALERTA NARANJA:

Amenaza moderada por deslizamientos de tierra detonados por lluvias, localizados en los siguientes municipios:

REGIÓN CARIBE	
ALERTA NARANJA	SITIOS PARA LOS CUALES SE GENERA LA ALERTA
	<p>BOLÍVAR: Cantagallo y San Pablo. CESAR: Chimichagua, Curumaní y San Alberto. LA GUAJIRA: San Juan del Cesar.</p>
REGIÓN ANDINA	
ALERTA NARANJA	SITIOS PARA LOS CUALES SE GENERA LA ALERTA
	<p>ANTIOQUIA: Alejandría, Caramanta, Concepción, Guatapé, Nariño, San Rafael, Santo Domingo, Yondó (Casabe). BOYACÁ: Aquitania, Campohermoso, Chita, Cubará, Guicán, Labranzagrande, Macanal, Páez, Pajarito, Paya, Pisba, San Luis de Gaceno, Tununguá. CALDAS: Aguadas, Manzanares, Marquetalia, Marulanda, Pácora, Pensilvania, Samaná. CUNDINAMARCA: Bogotá D.C., Anolaima, Bituima, Cachipay, Chaguaní, Guaduas, Guayabetal, Gutiérrez, Medina, Quebradanegra, Quetame, Quipile, Vianí, Zipacón. NORTE DE SANTANDER: Ábrego, Chitagá, La Esperanza, La Playa, Ocaña y Toledo . SANTANDER: Albania, Barbosa, Barrancabermeja, Bolívar, Chima, Cimitarra, Contratación, Florián, Guadalupe, Guapotá, Guavatá, Jesús María, Landázuri, Puente Nacional, Puerto Wilches, Sucre, Vélez. TOLIMA: Fresno, Líbano, Villahermosa.</p>

ALERTAS POR AMENAZAS DE DESLIZAMIENTO

ALERTA ROJA:

Amenaza alta a muy alta por deslizamientos de tierra detonados por lluvias, localizados en los siguientes municipios:

ALERTA NARANJA:

Amenaza moderada por deslizamientos de tierra detonados por lluvias, localizados en los siguientes municipios:

REGIÓN ORINOQUÍA

SITIOS PARA LOS CUALES SE GENERA LA ALERTA

ALERTA NARANJA

ARAUCA: Fortul, Saravena y Tame

META: Acacías, Cubarral, Cumaral, El Calvario, El Castillo, El Dorado, Guamal, Lejanías, Restrepo, San Juanito, Villavicencio.

CASANARE: Aguazul, Chámeza, Hato Corozal, Monterrey, Nunchía, Paz de Ariporo, Pore, Sabanalarga, Sácama, Támara, Tauramena, Yopal.

REGIÓN PACÍFICA

SITIOS PARA LOS CUALES SE GENERA LA ALERTA

ALERTA NARANJA

CAUCA: Buenos Aires, El Tambo, Inzá, La Sierra, La Vega, López, Páez (Belalcázar), Rosas, Santander de Quilichao, Timbiquí.

CHOCÓ: Alto Baudó (Pie de Pato), Atrato (Yuto), Bagadó, Bahía Solano (Mutis), Bajo Baudó (Pizarro), Bojayá (Bellavista), Cértegui, Condoto, El Cantón del San Pablo (Managrú), Istmina, Lloró, Medio Atrato (Beté), Medio Baudó (Boca de Pepé), Medio San Juan (Andagoya), Nóvita, Nuquí, Quibdó, Río Iró (Santa Rita), Río Quito (Paimadó), Tadó Unión Panamericana (Animas).

NARIÑO: Barbacoas, La Tola, Magüi (Payán), Olaya Herrera (Bocas de Satinga), Ricaurte, Roberto Payán (San José), Samaniego, Tumaco.

VALLE DEL CAUCA: Buenaventura y Jamundí.

SITIOS PARA LOS CUALES SE GENERA LA ALERTA

ALERTA AMARILLA

Debido a las precipitaciones acumuladas durante los últimos días y las registradas durante el día de hoy, se advierte la probabilidad baja de deslizamiento de tierra detonados por lluvias en sectores de alta pendiente de varios municipios del país. Se recomienda revisar el boletín de pronóstico diario por amenaza de deslizamientos de tierra que se encuentra en el siguiente enlace:

<http://www.pronosticosyalertas.gov.co/web/pronosticos-y-alertas/pronostico-de-la-amenaza-diaria-por-deslizamientos>

ALERTAS METEOMARINA

MAR CARIBE

POR PLEAMAR

Hasta el día de mañana 08 de mayo, se espera una de las pleamares astronómicas mas significativas del mes en cercanías del la Isla de San Andrés y Providencia. Se sugiere a pescadores y usuarios de embarcaciones menores consultar con las Capitanías de puerto antes de zarpar en zonas del occidente del mar Caribe colombiano.

ALERTA AMARILLA

POR TIEMPO LLUVIOSO

Durante la jornada de hoy se estiman lluvias de variada intensidad con rachas de vientos y probabilidad de actividad eléctrica en el centro y occidente de la zona Marítima, en cercanías al Golfo de Urabá y a las costas de Córdoba, Sucre y Bolívar. Se sugiere a turistas, pescadores y usuarios de embarcaciones menores consultar con las Capitanías de puerto antes de zarpar.

OCÉANO PACÍFICO

POR PLEAMAR

Hasta el día 14 de mayo se estima en el litoral Pacifico colombiano una de las pleamares astronómicas mas significativas del mes. Se sugiere a pescadores y usuarios de embarcaciones menores consultar con las Capitanías de puerto antes de zarpar en zonas del litoral Pacífico.

ALERTA AMARILLA

POR TIEMPO LLUVIOSO

Durante la jornada de hoy se prevén lluvias de variada intensidad con rachas de vientos y probabilidad de actividad eléctrica sobre el litoral y a mar adentro de la cuenca del Pacifico. Se sugiere a pescadores y usuarios de embarcaciones menores consultar con las Capitanías de puerto antes de zarpar.

°C: grados Celsius

m: metros

mm: milímetros

msnm: metros sobre nivel del mar

Km/h: kilómetros por hora

HLC: hora local colombiana

GOES: Geostationary Operational Environmental Satellites (Satélite Geoestacionario Operacional Ambiental).

GOES-13 es el designado GOES-Este, localizado en 75° W sobre el ecuador geográfico.

PNN: Parque Nacional Natural

SFF: Santuario de Fauna y Flora



ALERTA ROJA. PARA TOMAR ACCIÓN Advierte a los sistemas de prevención y atención de desastres sobre la amenaza que puede ocasionar un fenómeno con efectos adversos sobre la población, el cual requiere la atención inmediata por parte de la población y de los cuerpos de atención y socorro. Se emite una alerta sólo cuando la identificación de un evento extraordinario indique la probabilidad de amenaza inminente y cuando la gravedad del fenómeno implique la movilización de personas y equipos, interrumpiendo el normal desarrollo de sus actividades cotidianas.



ALERTA NARANJA. PARA PREPARARSE Indica la presencia de un fenómeno. No implica amenaza inmediata y como tanto es catalogado como un mensaje para informarse y prepararse. El aviso implica vigilancia continua ya que las condiciones son propicias para el desarrollo de un fenómeno, sin que se requiera permanecer alerta.



ALERTA AMARILLA. PARA INFORMARSE Es un mensaje oficial por el cual se difunde información. Por lo regular se refiere a eventos observados, reportados o registrados y puede contener algunos elementos de pronóstico a manera de orientación. Por sus características pretéritas y futuras difiere del aviso y de la alerta, y por lo general no está encaminado a alertar sino a informar.

CONDICIONES NORMALES Indica que no existe ninguna clase de alerta para la región o zona mencionada.

OMAR FRANCO | Director General

CHRISTIAN EUSCÁTEGUI | Jefe Oficina del Servicio de Pronósticos y Alertas

Profesionales de Turno:

Óscar MARTÍNEZ, Viviana CHIVATÁ, Diego SUÁREZ,
María Inés CUBILLOS y Juan BARRIOS.

<http://www.ideam.gov.co>

Correos electrónicos: servicio@ideam.gov.co, alertas@ideam.gov.co

Calle 25D # 96B - 70, Piso 3. Bogotá, D.C., Colombia.

Teléfono: 3075625 Ext. 1334-1336.

Síguenos en:

