

INFORME TÉCNICO

# DIARIO Nº 125

El IDEAM comunica al Sistema Nacional de Gestión del Riesgo (SNGR) y al Sistema Nacional Ambiental (SINA)

Bogotá D. C., miércoles 04 de mayo de 2016

Hora de actualización:  
11:45 a.m. HLC



IDEAM  
Instituto de Hidrología  
Meteorología y  
Estudios Ambientales  
C.II. 25D Nº 96B-70

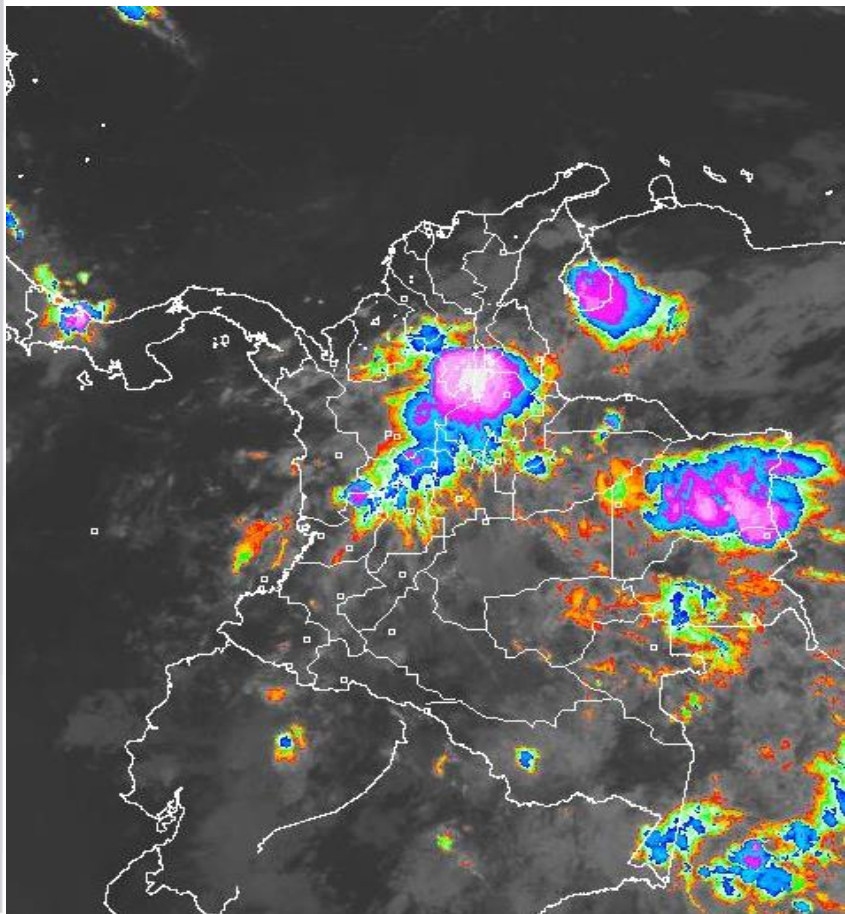
## CONDICIONES HIDROMETEOROLÓGICAS ACTUALES

Desde la madrugada han predominado las condiciones nubosas en el país, especialmente en áreas del sur de la región Caribe, centro y norte de la Andina, Orinoquia y norte de la Amazonia donde inclusive reportaron lluvias, acompañadas en algunos casos de tormentas eléctricas.

El pronóstico para los siguientes días anticipa la continuidad de las precipitaciones en el territorio nacional, el IDEAM sugiere tomar las medidas preventivas en zonas de alta pendiente ante la posibilidad de crecientes súbitas o deslizamientos de tierra.

## IMAGEN SATELITAL

Imagen Canal Infrarrojo | 04 de mayo de 2016 | Hora 7:15 a.m. HLC



Consulte todos los días el pronóstico del tiempo y las alertas hidrometeorológicas vigentes del IDEAM, en un formato de calidad. Alrededor de las 7:30 a. m. está a disposición del público en [www.ideam.gov.co](http://www.ideam.gov.co).

Se puede ver también en dispositivos móviles **AQUÍ**



# LO MÁS DESTACADO

**ALERTA ROJA  
PARA TOMAR ACCIÓN**

**ALERTA NARANJA  
PARA PREPARARSE**

**ALERTA AMARILLA  
PARA INFORMARSE**

## LLUVIAS

- Durante las últimas 24 horas las precipitaciones a nivel nacional tendieron ligeramente a descender, sin embargo, las lluvias de mayor consideración se registraron en la Orinoquia, norte de la Andina y sur de la Caribe, alcanzando el mayor volumen en el municipio de Paz De Ariporo, Casanare con 158.0 mm.

## ALERTA ROJA

- Por deslizamientos de tierra en sectores inestables y de alta pendiente localizados en los departamentos de Risaralda y Santander.

STOP

## ALERTA NARANJA

- Por crecientes súbitas en ríos y quebradas que descienden de la Sierra Nevada de Santa Marta y aquellos localizados en los departamentos de Santander y Norte de Santander.
- Por niveles altos en los ríos Meta, Guaviare y Casanare.
- Por amenaza moderada de deslizamientos de tierra en sectores inestables o de alta pendiente localizados en municipios de las regiones Andina, Caribe, Pacífica y Orinoquia.

## ALERTA AMARILLA

- Por crecientes súbitas en los ríos San Pedro y San Jorge y aquellos que desembocan en el golfo de Urabá y que descienden del Piedemonte llanero en la Orinoquia.
- Por pleamar en el área del archipiélago de San Andrés, Providencia y Santa Catalina y en el litoral Pacífico nacional.
- Debido a las precipitaciones acumuladas durante los últimos días se advierte la probabilidad baja de deslizamiento de tierra detonados por lluvias en sectores de alta pendiente de varios municipios del país. Se recomienda consultar el siguiente enlace: <http://www.pronosticosyalertas.gov.co/web/pronosticos-y-alertas/pronostico-de-la-amenaza-diaria-por-deslizamientos>.

# PRONÓSTICO CONDICIONES METEOROLÓGICAS ESPECIALES

## ÁREA DEL VOLCÁN GALERAS

Cielo parcialmente nublado con predominio de tiempo seco.

EL SERVICIO GEOLÓGICO COLOMBIANO reporta en nivel AMARILLO (III): CAMBIOS EN EL COMPORTAMIENTO DE LA ACTIVIDAD VOLCÁNICA. Lat: 155 | Lon: -77.37

ELEVACIÓN (pies)	DIRECCIÓN	VELOCIDAD	
		NUDOS	Km/h
10,000	SURESTE	5 - 10	9 - 18
18,000	ESTE	10 - 15	18 - 27
24,000	SURESTE	10 - 15	18 - 27
30,000	ESTE	0 - 5	0 - 9

## ÁREA DEL VOLCÁN NEVADO DEL HUILA

A lo largo de la jornada se pronostican condiciones nubosas con precipitaciones desde el final de la mañana en adelante.

EL SERVICIO GEOLÓGICO COLOMBIANO reporta en nivel AMARILLO (III): CAMBIOS EN EL COMPORTAMIENTO DE LA ACTIVIDAD VOLCÁNICA. Lat: 2.92 | Lon: -76.05

ELEVACIÓN (pies)	DIRECCIÓN	VELOCIDAD	
		NUDOS	Km/h
10,000	SUR	5 - 10	9 - 18
18,000	SURESTE	10 - 15	18 - 27
24,000	SURESTE	10 - 15	18 - 27
30,000	ESTE	5 - 10	9 - 18

## ÁREA DEL VOLCÁN CERRO MACHÍN

En el transcurso de la jornada, predominarán las condiciones mayormente cubiertas con precipitaciones a diferentes horas.

EL SERVICIO GEOLÓGICO COLOMBIANO reporta en nivel AMARILLO (III): CAMBIOS EN EL COMPORTAMIENTO DE LA ACTIVIDAD VOLCÁNICA. Lat: 4.80 | Lon: -75.62

ELEVACIÓN (pies)	DIRECCIÓN	VELOCIDAD	
		NUDOS	Km/h
10,000	SUR	5 - 10	9 - 18
18,000	SUR	10 - 15	18 - 27
24,000	ESTE	5 - 10	9 - 18
30,000	NORESTE	0 - 5	0 - 9

## ÁREA DEL VOLCÁN NEVADO DEL RUIZ

En el área se espera abundante nubosidad a lo largo de la jornada con lluvias a diferentes horas.

EL SERVICIO GEOLÓGICO COLOMBIANO reporta en nivel AMARILLO (III): CAMBIOS EN EL COMPORTAMIENTO DE LA ACTIVIDAD VOLCÁNICA. Lat: 4.89 | Lon: -75.32

ELEVACIÓN (pies)	DIRECCIÓN	VELOCIDAD	
		NUDOS	Km/h
10,000	SUR	5 - 10	9 - 18
18,000	SUR	5 - 10	9 - 18
24,000	SUR	5 - 10	9 - 18
30,000	ESTE	0 - 5	0 - 9

## ÁREA DEL COMPLEJO VOLCÁNICO CHILES-CERRO NEGRO DE MAYASQUER

Cielo entre parcialmente cubierto y cubierto con precipitaciones ligeras al final de la tarde y por la noche.

EL SERVICIO GEOLÓGICO COLOMBIANO reporta en nivel AMARILLO (III): CAMBIOS EN EL COMPORTAMIENTO DE LA ACTIVIDAD VOLCÁNICA. Lat: 0.81 | Lon: -77.93 | Lat: 0.76 | Lon: -77.95

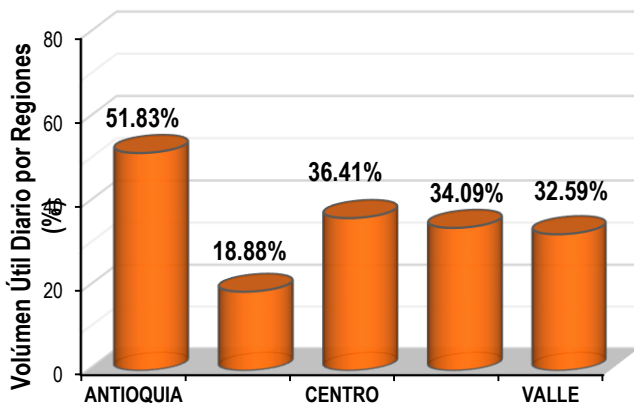
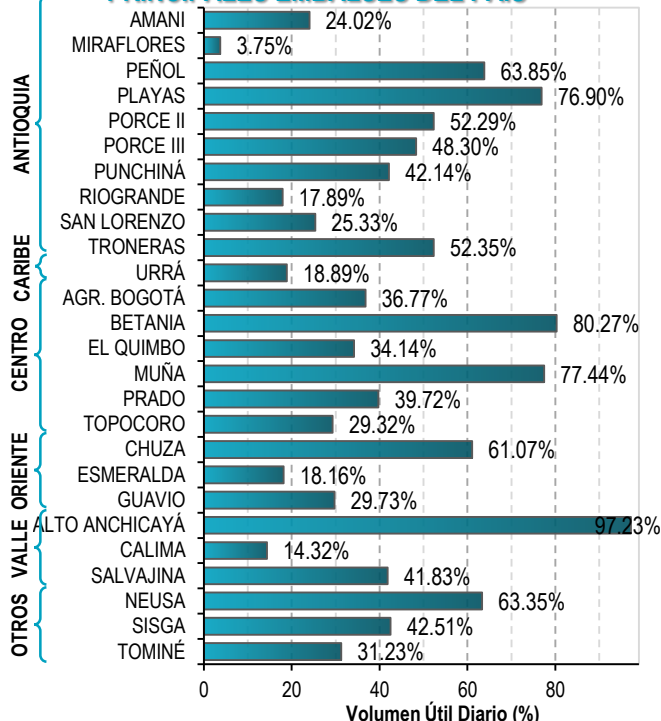
ELEVACIÓN (pies)	DIRECCIÓN	VELOCIDAD	
		NUDOS	Km/h
10,000	ESTE	0 - 5	0 - 9
18,000	ESTE	15 - 20	27 - 36
24,000	ESTE	10 - 15	18 - 27
30,000	SUR	0 - 5	0 - 9

# ESTADO DE LOS EMBALSES

A continuación se relaciona el volumen útil diario de los principales embalses del país (expresado en porcentaje), de acuerdo con la información reportada por XM S.A. E.S.P en la siguiente dirección electrónica:

<http://ido.xm.com.co/ido/SitePages/hidrologia.aspx?q=reservas>

## VOLUMEN ÚTIL DIARIO EN LOS PRINCIPALES EMBALSES DEL PAÍS



Para estar informado diariamente de lo que pasa con el pronóstico del tiempo y las alertas.

Síguenos en Twitter @IDEAMColombia



## PRECIPITACIONES

A continuación se relacionan los municipios donde en las últimas 24 horas se registraron precipitaciones iguales o superiores a 40.0 mm.

DEPARTAMENTO	MUNICIPIO
<b>ANTIOQUIA</b>	Cañasgordas (50.9), Betulia (47.0), Alejandría (46.6) y Medellín-La Aldea (41.0).
<b>CALDAS</b>	Victoria (59.5) y Samaná (52.0).
<b>CAQUETA</b>	San José Del Fragua (46.5).
<b>CASANARE</b>	<b>Paz De Ariporo (158.0)</b> , Yopal-El Morro (130.0), Yopal-Aeropuerto (129.0) y Tamara (49.1).
<b>CAUCA</b>	López de Micay (40.0).
<b>CESAR</b>	San Alberto-El Líbano (77.1) y San Alberto (40.0).
<b>CHOCO</b>	Istmina (49.0) y Lloró (46.5).
<b>CORDOBA</b>	Chima (62.0).
<b>GUAVIARE</b>	San Jose del Guaviare-Mapiripana, 250 Km al Oriente de S. del Guaviare (52.0).
<b>HUILA</b>	Teruel (94.0).
<b>META</b>	Cabuyaro (48.0), Puerto Rico (44.0) y San Juan De Arama (42.0).
<b>NORTE DE SANTANDER</b>	Mutiscua (44.5).
<b>SANTANDER</b>	Sabana De Torres (61.2), Guadalupe (61.0), Coromoro (47.2), Guaca (40.3) y Sucre (40.0).
<b>TOLIMA</b>	San Sebastián De Mariquita (67.0).
<b>VAUPES</b>	Mitú-Automática (99.0) y Mitú-Villa Fátima (62.0).
<b>VICHADA</b>	Cumaribo (83.0) y Cumaribo-Las Gaviotas (70.0).

Para estar informado diariamente de lo que pasa con el pronóstico del tiempo y las alertas.

Síguenos en Twitter @IDEAMColombia



## TEMPERATURAS MÁXIMAS

A continuación se relacionan los municipios donde en las últimas 24 horas se registraron temperaturas iguales o superiores a 35.0 °C.

DEPARTAMENTO	MUNICIPIO
ANTIOQUIA	Valparaíso (35.0).
BOLIVAR	María La Baja (37.6).
CESAR	Bosconia (37.0).
CUNDINAMARCA	Puerto Salgar (39.0) y Jerusalén (35.4).
HUILA	Agrado (35.4).
LA GUAJIRA	Riohacha-Matitas, 12 Km al sur (36.2).
NORTE SANTANDER	Cúcuta (35.0).
SUCRE	Corozal (36.2).
TOLIMA	Prado (37.0) y Armero (35.0).



# PRONÓSTICO METEOROLÓGICO



Miércoles 04 y jueves 05 de mayo de 2016

REGIÓN	PRONÓSTICO
<b>SABANA DE BOGOTÁ</b>	<p><b>MIÉRCOLES:</b> En horas de la mañana cielo entre parcial y mayormente cubierto con predominio de tiempo seco. Al medio día incremento de la nubosidad con precipitaciones de variada intensidad en sectores de la ciudad como de la sabana. Temperatura máxima esperada de 19°C</p> <p><b>JUEVES:</b> En el área se estiman condiciones entre parcial a mayormente nubladas con probables precipitaciones en la madrugada y luego en horas de la tarde o noche, especialmente hacia la zona occidental y norte de la ciudad y de la sabana.</p>
<b>CARIBE</b>	<p><b>MIÉRCOLES:</b> En horas de la mañana cielo parcialmente cubierto con predominio de tiempo seco en el litoral. Al sur se estima mayor nubosidad y lluvias de moderadas a fuertes con actividad eléctrica en sur de Córdoba, Sucre, Bolívar y Cesar. Por la tarde y en horas de la noche se estima incremento de la nubosidad y precipitaciones en las inmediaciones de la sierra nevada de Santa Marta y en zonas de Sucre, Córdoba, Bolívar y de Cesar. Probabilidad de Actividad eléctrica en momentos de lluvia intensa.</p> <p><b>JUEVES:</b> Durante la jornada se estiman condiciones de cielo entre parcial a mayormente cubierto y lluvias en las inmediaciones de la sierra nevada de Santa Marta, zonas de Magdalena, sur de La Guajira sectores de Cesar y de Córdoba. Probabilidad de tormentas eléctricas.</p>
<b>ARCHIPIÉLAGO DE SAN ANDRÉS, PROVIDENCIA Y SANTA CATALINA</b>	<p><b>MIÉRCOLES:</b> En el archipiélago persistirán las condiciones secas con nubosidad variada durante la jornada.</p> <p><b>JUEVES:</b> Cielo parcialmente cubierto con predominio de condiciones secas en el área, salvo en la noche donde no se descartan lluvias ligeras y ocasionales</p>
<b>MAR CARIBE</b>	<p><b>MIÉRCOLES:</b> En amplios sectores de la zona marítima colombiana prevalecerán las condiciones secas, salvo en áreas próximas al Urabá y Córdoba, donde se estiman precipitaciones al finalizar la tarde o en horas de la noche.</p> <p><b>JUEVES:</b> Cielo entre parcial y mayormente cubierto con probabilidad de lluvias al occidente del área marítima nacional.</p>
<b>ANDINA</b>	<p><b>MIÉRCOLES:</b> Condiciones nubosas y con lluvias en las primeras horas de la mañana en Antioquia, Caldas, Risaralda, Quindío, los santanderes, Tolima, Boyacá, Valle del Cauca y noroccidente de Cundinamarca. En horas de la tarde y noche se estima incremento de la nubosidad con precipitaciones de variada intensidad en el occidente de Antioquia, Boyacá, Cundinamarca, norte y occidente de Tolima, sur de Huila y zona montañosa de Cauca y Valle del Cauca. Probabilidad de tormenta eléctrica dispersa.</p> <p><b>JUEVES:</b> Las precipitaciones más significativas se esperan en Antioquia, zonas de Boyacá, Norte de Santander, Montañas de Cauca, Norte de Tolima y zonas de Huila. Probabilidad de tormentas eléctricas en momentos de lluvia intensa.</p>

Planeando tu día? Descarga YA y conoce...



Consúltalo a diario y únete a la Cultura del Pronóstico del IDEAM

Disponible para



# PRONÓSTICO METEOROLÓGICO



Miércoles 04 y jueves 05 de mayo de 2016

REGIÓN	PRONÓSTICO
<b>INSULAR PACÍFICA</b>	<p><b>MIÉRCOLES:</b> En Malpelo prevalecerán condiciones secas con cielo entre ligera y parcialmente cubierto. En Gorgona con alta posibilidad de lluvias durante el día.</p> <p><b>JUEVES:</b> Se estiman lluvias en zonas de Gorgona, mientras que en Malpelo predominio de tiempo seco.</p>
<b>PACÍFICA</b>	<p><b>JUEVES:</b> Por la mañana cielo mayormente cubierto con lluvias dispersas en sectores del sur de Chocó, y ligeras en Valle del Cauca y Cauca. Por la tarde se mantendrá la nubosidad y se prevén lluvias en zonas de Chocó, Valle de Cauca y Cauca.</p> <p><b>MIÉRCOLES:</b> En zonas aledañas de las costas del Sur de Chocó se estiman precipitaciones entre moderadas a fuertes mientras que en el resto del área se esperan precipitaciones dispersas y de variada intensidad.</p>
<b>OCÉANO PACÍFICO</b>	<p><b>MIÉRCOLES:</b> En gran parte del Pacífico colombiano se advierten condiciones secas, salvo al litoral centro y sur donde se pronostican lluvias a diferentes horas del día.</p> <p><b>JUEVES:</b> En la mayor parte del área oceánica prevalecerá el tiempo seco con cielo entre despejado y parcialmente nublado, excepto en algunos sectores localizados enfrente de la costa nariñense y vallecaucana donde se advierten precipitaciones durante algunas horas de la mañana, tarde y noche. Posibilidad de actividad eléctrica.</p>
<b>ORINOQUIA</b>	<p><b>MIÉRCOLES:</b> En la región se esperan condiciones nubosas durante la mañana, con lluvias y tronadas en Vichada, Casanare y sectores de Arauca. En horas de la tarde y noche, ligera disminución de la nubosidad con probables lluvias en zonas de Vichada, Meta y piedemonte llanero.</p> <p><b>JUEVES:</b> A lo largo de la jornada se espera cielo entre parcial y mayormente cubierto con precipitaciones en zonas de Casanare, incluido el piedemonte y hacia el norte de Arauca. En el resto del área precipitaciones de menor intensidad.</p>
<b>AMAZONIA</b>	<p><b>MIÉRCOLES:</b> Cielo mayormente cubierto con lluvias al oriente donde se prevé lluvias moderadas, en Guainía, Vaupés, oriente de Guaviare y sectores dispersos de Amazonas. En la tarde y noche, precipitaciones en varios sectores de la región, las lluvias de mayor consideración previstas en Caquetá y Putumayo, Guainía, Vaupés y Amazonas.</p> <p><b>JUEVES:</b> Las lluvias más significativas son esperadas en zonas de Vaupés, Guainía Guaviare y oriente de Amazonas incluido el trapecio Amazónico. En el piedemonte lloviznas o lluvias ligeras y tiempo seco en el resto del área.</p>

Planeando tu día?  
Descarga YA y conoce...



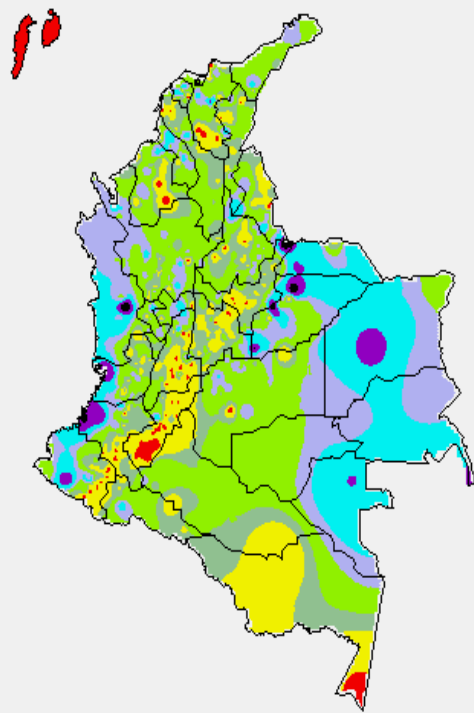
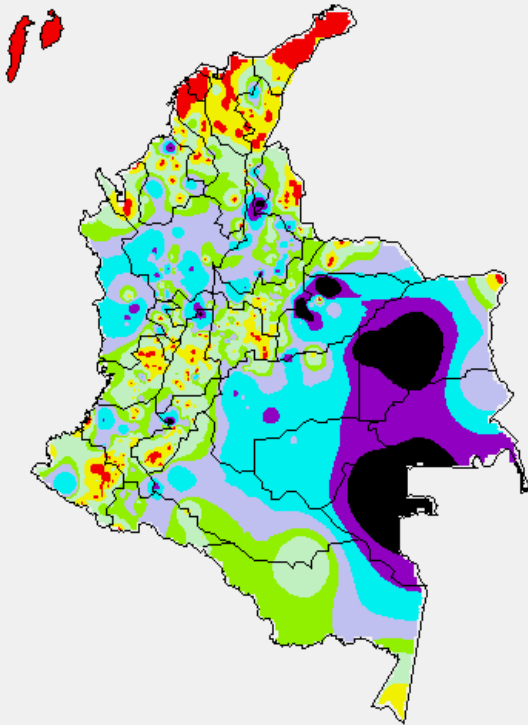
Consúltalo a diario y únete a la Cultura del Pronóstico del IDEAM

Disponible para  

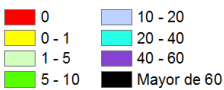
# MAPAS DE PRECIPITACIÓN

**Precipitación diaria:** desde las 07:00 a.m. del día martes 03 hasta las 07:00 a.m. del día miércoles 04 de mayo de 2016.

**Precipitación de los últimos 3 días:** desde las 07:00 a.m. del día domingo 01 hasta las 07:00 a.m. del día miércoles 04 de mayo de 2016.

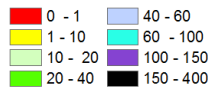


**PRECIPITACIÓN EN mm**



1 milímetro de precipitación equivale a 1 litro de lluvia por m<sup>2</sup>

**PRECIPITACIÓN EN mm**



1 milímetro de precipitación equivale a 1 litro de lluvia por m<sup>2</sup>

## ALERTAS VIGENTES E INFORMACIÓN ADICIONAL

Para mayor información sobre el pronóstico del estado del tiempo, informes técnicos diarios, comunicados especiales, mapas diarios de temperaturas máximas y mínimas e información diaria de precipitación se sugiere consultar los siguientes enlaces:

- [MAPA DIARIO DE TEMPERATURA MÁXIMA.](#)
- [MAPA DIARIO DE TEMPERATURA MÍNIMA.](#)
- [INFORMACIÓN DIARIA DE PRECIPITACIÓN Y TEMPERATURA DE LOS PRINCIPALES AEROPUERTOS DEL PAÍS.](#)
- [MOAICO MAPAS DE PRECIPITACIÓN DIARIA EN MILÍMETROS.](#)



# ALERTAS POR NIVELES DE LOS RÍOS

## REGIÓN CARIBE

### SITIOS PARA LOS CUALES SE GENERA LA ALERTA

#### ALERTA NARANJA

#### NIVELES ALTOS EN LOS RÍOS DE LAS ESTRIBACIONES DE LA SIERRA NEVADA DE SANTA MARTA

Debido a las lluvias registradas en las estribaciones de la Sierra Nevada de Santa Marta, se mantiene la probabilidad de incrementos súbitos en los niveles de los ríos y quebradas que desciende de la Sierra Nevada de Santa Marta, entre las que se destacan la quebrada La Aguja, los ríos Frío, Sevilla, Tucurinca, Aracataca, Piedras y San Sebastián o Fundación. Igualmente, los ríos que drenan sus aguas directamente al Caribe entre ellos: Manzanares, Minca, Piedras, Buritaca, Ancho, Don Diego, Palomino.

## REGIÓN CARIBE

### SITIOS PARA LOS CUALES SE GENERA LA ALERTA

#### ALERTA AMARILLA

#### CRECIENTES SUBITAS EN EL RIO SAN PEDRO Y SAN JORGE

Se presentó incremento súbito en el río San Pedro a la altura de la estación Puerto Libertador en las últimas horas, se recomienda atención a los habitantes del sector y a los ríos tributarios al río San Jorge

## REGIÓN ANDINA

### SITIOS PARA LOS CUALES SE GENERA LA ALERTA

#### ALERTA NARANJA

#### CRECIENTES EN LOS RÍOS DE LOS DEPARTAMENTOS DE SANTANDER Y NORTE DE SANTANDER

Con la persistencia e intensidad de las lluvias que se han presentado en algunos sectores de estos departamentos, se mantiene la alerta por crecientes súbitas en algunos de los ríos de montaña de estos departamentos. Se sugiere especial atención a los ríos: Zulia, Pamplonita y Algodonal en Norte de Santander y los ríos Lebrija, Sogamoso, Chicamocha y Carare en Santander.

# ALERTAS POR NIVELES DE LOS RÍOS

## REGIÓN ORINOQUIA

### SITIOS PARA LOS CUALES SE GENERA LA ALERTA

#### ALERTA NARANJA

#### NIVELES ALTOS EN EL RÍO META

Se mantienen niveles altos en el río Meta, producto de las intensas lluvias registradas en el piedemonte Llanero, afluentes al río Meta (Guayuriba, Guacavía, Guatiquía, Humea y Upía); sin embargo, continua con la tendencia al descenso con probabilidad de nuevos incrementos en el transcurso de la tarde y noche de hoy.

#### NIVELES ALTOS EN LOS RÍOS CASANARE Y ARAUCA

Se registra lluvias intensas en el Piedemonte Llanero que genera crecientes de carácter súbito en algunos afluentes del piedemonte en los departamentos de Casanare y Arauca. Por tanto, se mantiene Alerta Naranja por crecientes súbitas en los ríos Cusiana, Tate, Charte, Cravo Sur, Pauto, Paz de Ariporo, Muese, Casanare y Arauca.

## REGIÓN ORINOQUIA

### SITIOS PARA LOS CUALES SE GENERA LA ALERTA

#### ALERTA AMARILLA

#### NIVELES ALTOS EN EL RÍO GUAVIARE Y PROBABILIDAD DE CRECIENTES SÚBITAS EN LOS AFLUENTES DEL PIEDEMONTE

Se sugiere este nivel de alerta debido a que los niveles han descendido pero continúan altos en el río Guaviare a la altura del municipio San José del Guaviare. Igualmente, no se descarta la ocurrencia de incrementos súbitos en el nivel de los principales afluentes que descienden del piedemonte llanero, tales como los ríos Ariari, Güejar y Guayabero.

## REGIÓN PACÍFICA

### SITIOS PARA LOS CUALES SE GENERA LA ALERTA

#### ALERTA AMARILLA

#### CRECIENTES SUBITAS EN LOS RÍOS DEL GOLFO DE URABA

Se espera que persistan las lluvias en la cuenca alta del río Atrato y en los aportes de los afluentes directos al golfo de Urabá, se esperan incrementos súbitos en los ríos León, San Juan de Urabá y delta del Atrato.

# ALERTAS POR AMENAZAS DE DESLIZAMIENTO

**ALERTA ROJA:**

Amenaza alta a muy alta por deslizamientos de tierra detonados por lluvias, localizados en los siguientes municipios:

**ALERTA NARANJA:**

Amenaza moderada por deslizamientos de tierra detonados por lluvias, localizados en los siguientes municipios:

<b>REGIÓN ANDINA</b>	
<b>ALERTA ROJA</b>	<b>SITIOS PARA LOS CUALES SE GENERA LA ALERTA</b>
	<b>SANTANDER:</b> Bucaramanga y Málaga.
	<b>RISARALDA:</b> Pereira

<b>REGIÓN ANDINA</b>	
<b>ALERTA NARANJA</b>	<b>SITIOS PARA LOS CUALES SE GENERA LA ALERTA</b>
	<b>ANTIOQUIA:</b> Alejandría, Anzá, Betulia, Carmen de Viboral, Cocorná, Concepción, Granada, Guatapé, San Francisco, San Luis, San Rafael, Santo Domingo, Sonsón, Apartadó, Cañasgordas, Giraldo, Peñol
	<b>BOYACÁ:</b> Campohermoso, Cubará, Guicán, Labranzagrande, Macanal, Páez, Pajarito, Paya, Pisva, San Luis de Gaceno, Tununguá y Aquitania.
	<b>CUNDINAMARCA:</b> Bogotá, Guayabetal, Gutiérrez, Medina, Quetame, Girardot, Ricaurte, Bituima, Quebradanegra, Quipile y Vianí.
	<b>CALDAS:</b> Samaná.
	<b>NORTE DE SANTANDER:</b> Ábrego, Chitagá, La Esperanza, Toledo y Mutiscua.
	<b>SANTANDER:</b> Albania, Bolivar, Chima, Chipatá, Contratación, Coromoro, El Guacamayo, El Peñón, Encino, Florián, Guadalupe, Guapotá, Guavatá, Jesús María, Puente Nacional, Sucre, Vélez, Barbosa, La Belleza, Puerto Wilches y Suaita.
<b>TOLIMA:</b> Flandes, Líbano y Suárez.	

# ALERTAS POR AMENAZAS DE DESLIZAMIENTO

**ALERTA ROJA:**

Amenaza alta a muy alta por deslizamientos de tierra detonados por lluvias, localizados en los siguientes municipios:

**ALERTA NARANJA:**

Amenaza moderada por deslizamientos de tierra detonados por lluvias, localizados en los siguientes municipios:

REGIÓN CARIBE	
ALERTA NARANJA	SITIOS PARA LOS CUALES SE GENERA LA ALERTA
	<b>BOLÍVAR:</b> Cantagallo y San Pablo.
	<b>CESAR:</b> San Alberto y San Martín. <b>MAGDALENA:</b> Fundación.

REGIÓN PACÍFICA	
ALERTA NARANJA	SITIOS PARA LOS CUALES SE GENERA LA ALERTA
	<b>CAUCA:</b> Buenos Aires, Cajibío, El Tambo, López, Popayán, Santander de Quilichao, Timbiquí y Guapi.
	<b>CHOCÓ:</b> Atrato (Yuto), Bagadó, Cértegui, Lloró, Quibdó, El Cantón del San Pablo (Managrú), Medio Atrato (Beté), Río Quito (Paimadó), Tadó y Unión Panamericana (Animas).
	<b>NARIÑO:</b> Barbacoas, Ricaurte, Tumaco, Magüí (Payón), Roberto Payán (San José) y Santa Bárbara (Iscuandé).
	<b>VALLE DEL CAUCA:</b> Buenaventura y Jamundí.

# ALERTAS POR AMENAZAS DE DESLIZAMIENTO

**ALERTA ROJA:**

Amenaza alta a muy alta por deslizamientos de tierra detonados por lluvias, localizados en los siguientes municipios:

**ALERTA NARANJA:**

Amenaza moderada por deslizamientos de tierra detonados por lluvias, localizados en los siguientes municipios:

## REGIÓN ORINOQUIA

### SITIOS PARA LOS CUALES SE GENERA LA ALERTA

**ALERTA NARANJA**

**ARAUCA:** Fortul, Saravena y Tame

**META:** Acacías, Cubarral, Cumaral, El Calvario, El Castillo, El Dorado, Guamal, Restrepo, San Juanito y Villavicencio.

**CASANARE:** Aguazul, Monterrey, Nunchía, Paz de Ariporo, Pore, Sabanalarga, Sácamá, Támara, Tauramena y Yopal.

### SITIOS PARA LOS CUALES SE GENERA LA ALERTA

**ALERTA AMARILLA**

Debido a las precipitaciones acumuladas durante los últimos días y las registradas durante el día de hoy, se advierte la probabilidad baja de deslizamiento de tierra detonados por lluvias en sectores de alta pendiente de varios municipios del país. Se recomienda revisar el boletín de pronóstico diario por amenaza de deslizamientos de tierra que se encuentra en el siguiente enlace:

<http://www.pronosticosyalertas.gov.co/web/pronosticos-y-alertas/pronostico-de-la-amenaza-diaria-por-deslizamientos>

# ALERTAS METEOMARINA

## MAR CARIBE

### POR PLEAMAR

**ALERTA AMARILLA**

Hasta el próximo 08 de mayo se espera una de las pleamares astronómicas mas significativas del mes en cercanías del la Isla de San Andrés y Providencia. Se sugiere a pescadores y usuarios de embarcaciones menores consultar con las Capitanías de puerto antes de zarpar en zonas del occidente del mar Caribe colombiano.

## OCÉANO PACÍFICO

### POR PLEAMAR

**ALERTA AMARILLA**

Hasta el día 14 de mayo se estima en el litoral Pacífico colombiano una de las pleamares astronómicas mas significativas del mes. Se sugiere a pescadores y usuarios de embarcaciones menores consultar con las Capitanías de puerto antes de zarpar en zonas del litoral Pacífico.

°C: grados Celsius

m: metros

mm: milímetros

msnm: metros sobre nivel del mar

Km/h: kilómetros por hora

HLC: hora local colombiana

GOES: Geostationary Operational Environmental Satellites (Satélite Geoestacionario Operacional Ambiental).

GOES-13 es el designado GOES-Este, localizado en 75° W sobre el ecuador geográfico.

PNN: Parque Nacional Natural

SFF: Santuario de Fauna y Flora



**ALERTA ROJA. PARA TOMAR ACCIÓN** Advierte a los sistemas de prevención y atención de desastres sobre la amenaza que puede ocasionar un fenómeno con efectos adversos sobre la población, el cual requiere la atención inmediata por parte de la población y de los cuerpos de atención y socorro. Se emite una alerta sólo cuando la identificación de un evento extraordinario indique la probabilidad de amenaza inminente y cuando la gravedad del fenómeno implique la movilización de personas y equipos, interrumpiendo el normal desarrollo de sus actividades cotidianas.



**ALERTA NARANJA. PARA PREPARARSE** Indica la presencia de un fenómeno. No implica amenaza inmediata y como tanto es catalogado como un mensaje para informarse y prepararse. El aviso implica vigilancia continua ya que las condiciones son propicias para el desarrollo de un fenómeno, sin que se requiera permanecer alerta.



**ALERTA AMARILLA. PARA INFORMARSE** Es un mensaje oficial por el cual se difunde información. Por lo regular se refiere a eventos observados, reportados o registrados y puede contener algunos elementos de pronóstico a manera de orientación. Por sus características pretéritas y futuras difiere del aviso y de la alerta, y por lo general no está encaminado a alertar sino a informar.

**CONDICIONES NORMALES** Indica que no existe ninguna clase de alerta para la región o zona mencionada.

OMAR FRANCO | Director General

CHRISTIAN EUSCÁTEGUI | Jefe Oficina del Servicio de Pronósticos y Alertas

Profesionales de Turno:

Mirovan SVERKO, Julie C. TOBÓN, Costanza ROSERO, Viviana C. CHIVATÁ, Sonia C. BERMÚDEZ, Mauricio TORRES y Daniel USECHE.

<http://www.ideam.gov.co>

Correos electrónicos: [servicio@ideam.gov.co](mailto:servicio@ideam.gov.co), [alertas@ideam.gov.co](mailto:alertas@ideam.gov.co)

Calle 25D # 96B - 70, Piso 3. Bogotá, D.C., Colombia.

Teléfono: 3075625 Ext. 1334-1336.

Síganos en:

