

# INFORME TÉCNICO DIARIO Nº 124

El IDEAM comunica al Sistema Nacional de Gestión del Riesgo (SNGR) y al Sistema Nacional Ambiental (SINA)

Bogotá D. C., martes 03 de mayo de 2016

Hora de actualización:  
11:58 a. m. HLC



IDEAM  
Instituto de Hidrología  
Meteorología y  
Estudios Ambientales  
Cll. 25D N° 96B-70

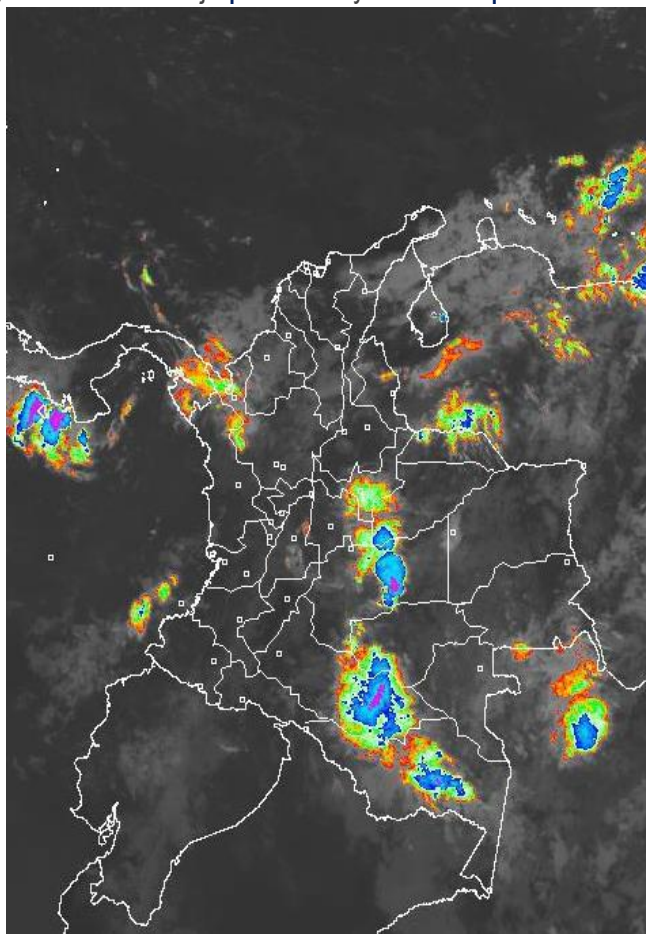
## CONDICIONES HIDROMETEOROLÓGICAS ACTUALES

En las últimas horas ha tendido a despejarse el territorio nacional, excepto áreas del Urabá; Córdoba; Norte de Santander; oriente de Cundinamarca, Caquetá y Vaupés; Boyacá; Arauca; occidente de Casanare; Meta; occidente y sur de Guaviare; sur de Guainía y Amazonas donde se identificaron nubes densas con lluvias y tormentas eléctricas dispersas.

El pronóstico para el día de hoy anticipa tiempo seco en la mayor parte del país, salvo en sectores de las regiones Caribe, Orinoquia, Amazonia y oriente de la Andina donde se advierten precipitaciones de variada intensidad acompañadas en algunos casos de actividad eléctrica.

## IMAGEN SATELITAL

Imagen Canal Infrarrojo | 03 de mayo de 2016 | Hora 8:15 a.m. HLC



Consulte todos los días el pronóstico del tiempo y las alertas hidrometeorológicas vigentes del IDEAM, en un formato de calidad. Alrededor de las 7:30 a. m. está a disposición del público en [www.ideam.gov.co](http://www.ideam.gov.co).

Se puede ver también en dispositivos móviles **AQUÍ**



# LO MÁS DESTACADO

**ALERTA ROJA  
PARA TOMAR ACCIÓN**

**ALERTA NARANJA  
PARA PREPARARSE**

**ALERTA AMARILLA  
PARA INFORMARSE**

## LLUVIAS

- Incremento moderado de las precipitaciones en las últimas 24 horas, las cuales principalmente se presentaron en las regiones Orinoquia (especialmente al norte), Andina, Pacífica y sectores aislados de la Caribe. **El mayor volumen se registró en el municipio de Barranca de Upía (Meta), con 142.0 mm.**

## ALERTA ROJA

- Por deslizamientos de tierra en sectores inestables y de alta pendiente localizados en los departamentos de Risaralda y Santander.

STOP

## ALERTA NARANJA

- Por niveles altos y probabilidad de crecientes súbitas en los ríos Meta, Guaviare, Mira y sus afluentes así como también en los cauces de estribaciones de la Sierra Nevada de Santa Marta.
- Por creciente súbita en el nivel de los ríos de los departamentos de Santander y Antioquia.
- Por amenaza moderada de deslizamientos de tierra en sectores inestables o de alta pendiente localizados en varios municipios de la región de la Orinoquia, Andina, Amazónica, Caribe y Pacífica.

## ALERTA AMARILLA

- Por probabilidad de crecientes súbitas en ríos localizados en los departamentos de Norte de Santander, Cundinamarca (Cuenca baja de río Bogotá), Caquetá, Putumayo
- Por probabilidad baja de incendios de la cobertura vegetal en algunos municipios de la región Caribe.
- Debido a las precipitaciones acumuladas durante los últimos días se advierte la probabilidad baja de deslizamiento de tierra detonados por lluvias en sectores de alta pendiente de varios municipios del país. Se recomienda consultar el siguiente enlace: <http://www.pronosticosyalertas.gov.co/web/pronosticos-y-alertas/pronostico-de-la-amenaza-diaria-por-deslizamientos>.

# PRONÓSTICO CONDICIONES METEOROLÓGICAS ESPECIALES

## ÁREA DEL VOLCÁN GALERAS

Cielo parcialmente nublado con predominio de tiempo seco.

El SERVICIO GEOLÓGICO COLOMBIANO reporta en nivel AMARILLO (III): CAMBIOS EN EL COMPORTAMIENTO DE LA ACTIVIDAD VOLCÁNICA. Lat: 155 | Lon: -77.37

ELEVACIÓN (pies)	DIRECCIÓN	VELOCIDAD	
		NUDOS	Km/h
10,000	SURESTE	5 - 10	9 - 18
18,000	SURESTE	10 - 15	18 - 27
24,000	SURESTE	10 - 15	18 - 27
30,000	NORESTE	0 - 5	0 - 9

## ÁREA DEL VOLCÁN NEVADO DEL HUILA

En el área prevalecerán las condiciones secas con nubosidad variada durante la jornada.

El SERVICIO GEOLÓGICO COLOMBIANO reporta en nivel AMARILLO (III): CAMBIOS EN EL COMPORTAMIENTO DE LA ACTIVIDAD VOLCÁNICA. Lat: 2.92 | Lon: -76.05

ELEVACIÓN (pies)	DIRECCIÓN	VELOCIDAD	
		NUDOS	Km/h
10,000	SURESTE	0 - 5	0 - 9
18,000	SURESTE	5 - 10	9 - 18
24,000	SURESTE	10 - 15	18 - 27
30,000	SURESTE	5 - 10	9 - 18

## ÁREA DEL VOLCÁN CERRO MACHÍN

Cielo parcialmente cubierto con predominio de tiempo seco.

El SERVICIO GEOLÓGICO COLOMBIANO reporta en nivel AMARILLO (III): CAMBIOS EN EL COMPORTAMIENTO DE LA ACTIVIDAD VOLCÁNICA. Lat: 4.80 | Lon: -75.62

ELEVACIÓN (pies)	DIRECCIÓN	VELOCIDAD	
		NUDOS	Km/h
10,000	SUR	0 - 5	0 - 9
18,000	SURESTE	10 - 15	18 - 27
24,000	SURESTE	10 - 15	18 - 27
30,000	NORESTE	0 - 5	0 - 9

## ÁREA DEL VOLCÁN NEVADO DEL RUIZ

En el área se pronostican condiciones secas con nubosidad variada.

El SERVICIO GEOLÓGICO COLOMBIANO reporta en nivel AMARILLO (III): CAMBIOS EN EL COMPORTAMIENTO DE LA ACTIVIDAD VOLCÁNICA. Lat: 4.89 | Lon: -75.32

ELEVACIÓN (pies)	DIRECCIÓN	VELOCIDAD	
		NUDOS	Km/h
10,000	SUR	5 - 10	9 - 18
18,000	SURESTE	5 - 10	9 - 18
24,000	SURESTE	10 - 15	18 - 27
30,000	NORESTE	0 - 5	0 - 9

## ÁREA DEL COMPLEJO VOLCÁNICO CHILES-CERRO NEGRO DE MAYASQUER

Cielo entre parcialmente nublado y nublado con precipitaciones a diferentes horas.

El SERVICIO GEOLÓGICO COLOMBIANO reporta en nivel AMARILLO (III): CAMBIOS EN EL COMPORTAMIENTO DE LA ACTIVIDAD VOLCÁNICA. Lat: 0.81 | Lon: -77.93 | Lat: 0.76 | Lon: -77.95

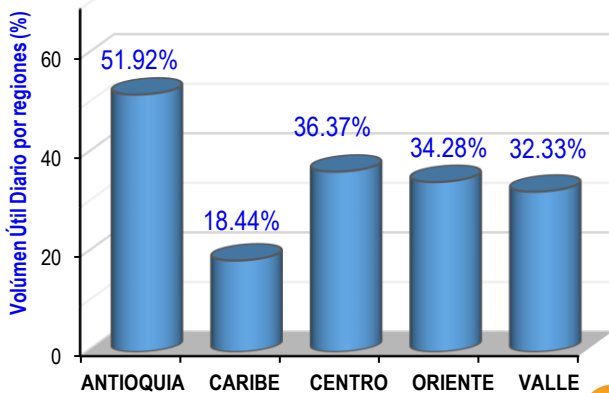
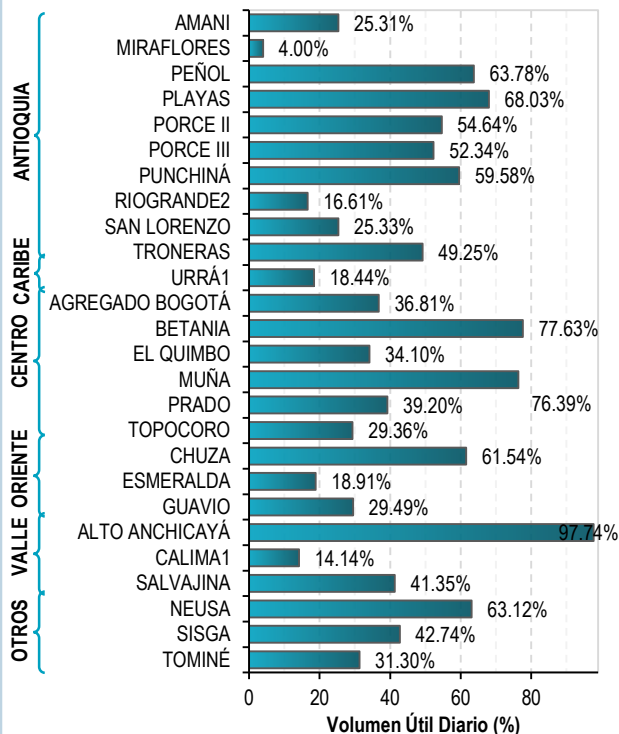
ELEVACIÓN (pies)	DIRECCIÓN	VELOCIDAD	
		NUDOS	Km/h
10,000	SURESTE	0 - 5	0 - 9
18,000	SURESTE	10 - 15	18 - 27
24,000	SURESTE	10 - 15	18 - 27
30,000	ESTE	0 - 5	0 - 9

# ESTADO DE LOS EMBALSES

A continuación se relaciona el volumen útil diario de los principales embalses del país (expresado en porcentaje), de acuerdo con la información reportada por XM S.A. E.S.P en la siguiente dirección electrónica:

<http://ido.xm.com.co/ido/SitePages/hidrologia.aspx?q=reservas>

## VOLUMEN ÚTIL DIARIO EN LOS PRINCIPALES EMBALSES DEL PAÍS



Para estar informado diariamente de lo que pasa con el pronóstico del tiempo y las alertas.

Síguenos en Twitter  
@IDEAMColombia



## PRECIPITACIONES

A continuación se relacionan los municipios donde en las últimas 24 horas se registraron precipitaciones iguales o superiores a 30.0 mm.

DEPARTAMENTO	MUNICIPIO
<b>ANTIOQUIA</b>	Turbo (41.0), Apartadó (68.7),
<b>ARAUCA</b>	Tame (112.4), Arauquita (51.0).
<b>BOYACÁ</b>	San Luis de Gaceno (85.8)
<b>CASANARE</b>	Sabanalarga (71.0), Villanueva (70.0), Támara (48.4), Tauramena (36.4), Yopal (33.0), Aguazul (32.0)
<b>CAUCA</b>	Buenos Aires (79.0), Timbiquí (45.0)
<b>CESAR</b>	San Alberto (33.0).
<b>CUNDINAMARCA</b>	Medina (42.0), Paratebuena (41.0), La Vega (30.0).
<b>LA GUAJIRA</b>	San Juan del Cesar (69.0), Urumita (39.0), Riohacha (32.7).
<b>MAGDALENA</b>	Pivijay (62.0), Puebloviejo (40.0)
<b>META</b>	<b>Barranca de Upía (142.0)</b> , Villavicencio (52.4)
<b>NARIÑO</b>	Sandoná (70.0), Túquerres (40.0), Samaniego (30.5).
<b>NORTE DE SANTANDER</b>	Toledo (52.0), San Calixto (39.9), La Playa (32.7), Mutuisca (32.2).
<b>TOLIMA</b>	Flandes (67.6), Líbano (63.0), Armero (30.0).

Para estar informado diariamente de lo que pasa con el **pronóstico del tiempo y las alertas.**

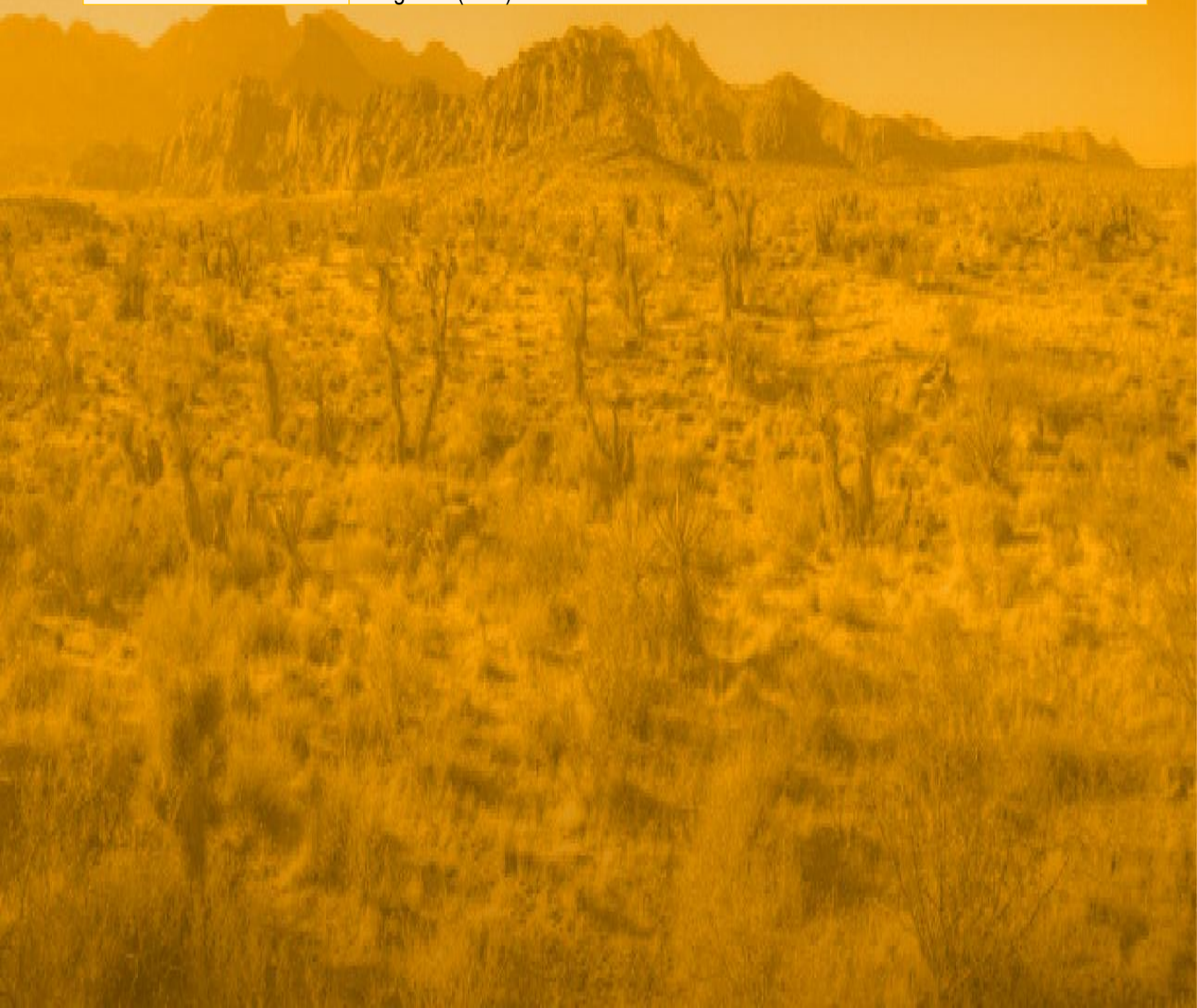
Síguenos en Twitter  
**@IDEAMColombia**



## TEMPERATURAS MÁXIMAS

A continuación se relacionan los municipios donde en las últimas 24 horas se registraron temperaturas iguales o superiores a 35.0 °C.

DEPARTAMENTO	MUNICIPIO
<b>CESAR</b>	Codazzi (35.4)
<b>CUNDINAMARCA</b>	Jerusalén (36.0).
<b>HUILA</b>	Villavieja (35.8).
<b>SANTANDER</b>	Puerto Parara (36.6).
<b>TOLIMA</b>	Natagaima (36.4)





# PRONÓSTICO METEOROLÓGICO





Martes 03 y miércoles 04 de mayo de 2016

REGIÓN	PRONÓSTICO
SABANA DE BOGOTÁ	<p><b>MARTES:</b> en la mayor parte del área predominará el tiempo seco con intervalos soleados, excepto en algunos sectores del suroriente donde a mediados de la tarde se prevén lloviznas dispersas. La temperatura máxima del aire se aproximará a 20°C.</p> <p><b>MIÉRCOLES:</b> cielo parcialmente cubierto con predominio de condiciones secas, salvo en algunas zonas del oriente y sur de la ciudad y de la sabana donde se estiman precipitaciones dispersas temprano en la mañana y a mediados de la tarde.</p>
CARIBE	<p><b>MARTES:</b> en la mañana se pronostica tiempo seco, excepto en sectores del Urabá, Córdoba, Sucre y sur de Bolívar donde se prevén lluvias ligeras y dispersas. En horas de la tarde y de la noche se estiman precipitaciones en áreas de La Guajira, Cesar, Magdalena, sur de Atlántico, Bolívar, Sucre, Córdoba y Urabá con probabilidad inclusive de actividad eléctrica.</p> <p><b>MIÉRCOLES:</b> cielo entre parcialmente cubierto y cubierto con precipitaciones ligeras en la madrugada e inicios de la mañana en áreas del Urabá, Córdoba y sur de Sucre y Bolívar. A mediados de la tarde y durante la noche se pronostican lluvias con posibilidad de tormentas eléctricas en el centro y sur de La Guajira y en áreas de Cesar, Magdalena, Bolívar y sur de Córdoba y Urabá.</p>
ARCHIPIÉLAGO DE SAN ANDRÉS, PROVIDENCIA Y SANTA CATALINA	<p><b>MARTES:</b> cielo entre ligera y parcialmente nublado con predominio de condiciones secas en el día, por la noche se advierten precipitaciones ocasionales.</p> <p><b>MIÉRCOLES:</b> en el archipiélago persistirán las condiciones secas con nubosidad variable durante la jornada.</p>
MAR CARIBE	<p><b>MARTES:</b> en amplios sectores del Caribe nacional predominará el tiempo seco, excepto en el golfo de Urabá y en algunos sectores localizados frente a la costa de Córdoba, Sucre donde se prevén lluvias temprano en la mañana, a mediados de la tarde y durante algunas horas de la noche. Posibilidad de tormentas eléctricas.</p> <p><b>MIÉRCOLES:</b> en amplios sectores de la zona marítima colombiana prevalecerán las condiciones secas, salvo en áreas próximas al Urabá, Córdoba y Sucre donde se estiman precipitaciones en la madrugada y al finalizar la tarde.</p>

Planeando tu día?  
Descarga YA y conoce...



Consúltalo a diario y únete a la Cultura del Pronóstico del IDEAM

Disponible para  



# PRONÓSTICO METEOROLÓGICO



Martes 03 y miércoles 04 de mayo de 2016

REGIÓN	PRONÓSTICO
ANDINA	<p><b>MARTES:</b> en la mañana prevalecerán las condiciones secas, salvo en sectores del oriente de Cundinamarca y Boyacá donde se advierten precipitaciones ligeras y dispersas. En la tarde y noche se prevé tiempo seco en la mayor parte de la región, con excepción de áreas del sur y oriente de Antioquia; oriente de Caldas; sur de Santander; Norte de Santander; norte, oriente y sur de Cundinamarca y Boyacá donde se estiman precipitaciones entre ligeras y moderadas. Posibilidad de descargas eléctricas.</p> <p><b>MIÉRCOLES:</b> cielo entre parcialmente cubierto y cubierto con lluvias en la madrugada y primeras horas de la mañana en Antioquia, Caldas, Santander, Norte de Santander y oriente de Boyacá y Cundinamarca. En horas de la tarde y noche se estiman precipitaciones de variada intensidad en Antioquia, Boyacá, norte, oriente y sur de Cundinamarca, norte de Tolima y sur de Huila inclusive no se descartan tormentas eléctricas.</p>
INSULAR PACÍFICA	<p><b>MARTES:</b> en Malpelo prevalecerán las condiciones secas con cielo entre ligera y parcialmente cubierto. En Gorgona con alta posibilidad de lluvias desde mediados de la tarde en adelante y durante algunas horas de la noche.</p> <p><b>MIÉRCOLES:</b> Malpelo con predominio de tiempo seco en el día, durante la noche se estiman precipitaciones. En Gorgona se pronostican lluvias en la madrugada y hasta entrada la mañana y luego al atardecer y por la noche, inclusive no se descartan tormentas eléctricas.</p>
PACÍFICA	<p><b>MARTES:</b> en horas de la mañana y hasta entrada la tarde se pronostican condiciones secas, luego se prevén lluvias, acompañadas en algunos casos de descargas eléctricas en sectores del centro y sur de Chocó, noroccidente de Valle del Cauca y Nariño.</p> <p><b>MIÉRCOLES:</b> en la mayor parte de la región se prevé tiempo seco, excepto en áreas del centro y sur de Chocó, Valle del Cauca y Cauca donde se estiman precipitaciones en horas de la madrugada y hasta entrada la mañana y luego al final de la tarde y por la noche. No se descarta actividad eléctrica.</p>
OCEANO PACÍFICO	<p><b>MARTES:</b> en la mayor parte del área oceánica prevalecerá el tiempo seco con cielo entre despejado y parcialmente nublado, excepto en algunos sectores localizados enfrente de la costa nariñense y vallecaucana donde se advierten precipitaciones durante algunas horas de la mañana, tarde y noche. Posibilidad de actividad eléctrica.</p> <p><b>MIÉRCOLES:</b> en gran parte del Pacífico colombiano se advierten condiciones secas, salvo en áreas del centro, especialmente en proximidades al litoral donde se pronostican lluvias en la madrugada y desde mediados de la tarde en adelante.</p>

Planeando tu día?  
Descarga YA y conoce...



Consúltalo a diario y únete a  
la Cultura del Pronóstico del IDEAM

Disponible para  



# PRONÓSTICO METEOROLÓGICO



Martes 03 y miércoles 04 de mayo de 2016

REGIÓN	PRONÓSTICO
<p><b>ORINOQUIA</b></p>	<p><b>MARTES:</b> cielo entre parcialmente nublado y nublado con tiempo seco, salvo en áreas del Meta, Arauca y occidente de Casanare donde se estiman precipitaciones a diferentes horas. Al final de la tarde y durante la noche se prevén lluvias en amplios sectores de la región, acompañadas en algunos casos de tormentas eléctricas.</p> <p><b>MIÉRCOLES:</b> en la región se esperan condiciones nubosas durante la jornada con lluvias en la madrugada e inicios de la mañana y luego a mediados de la tarde y por la noche, particularmente en el occidente de Arauca, Casanare y Meta y en el centro y oriente de Vichada. No se descarta actividad eléctrica.</p>
<p><b>AMAZONIA</b></p>	<p><b>MARTES:</b> en horas de la mañana se pronostican lluvias en sectores del oriente de Caquetá, sur de Guaviare y Guainía, oriente de Vaupés y Amazonas. En la tarde y noche se estiman precipitaciones en amplios sectores de la región con posibilidad de tormentas eléctricas en algunos casos.</p> <p><b>MIÉRCOLES:</b> cielo entre parcialmente cubierto y cubierto con precipitaciones en varios sectores de la región, las lluvias de mayor consideración previstas en Caquetá y Putumayo, Guainía, Vaupés y Amazonas.</p>

**Planeando tu día?**  
**Descarga YA y conoce...**



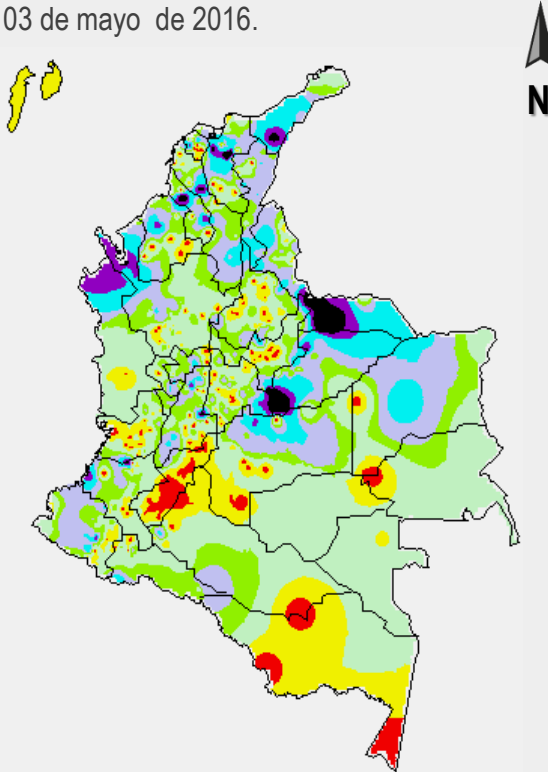
**Consúltalo a diario y únete a la Cultura del Pronóstico del IDEAM**

Disponible para  

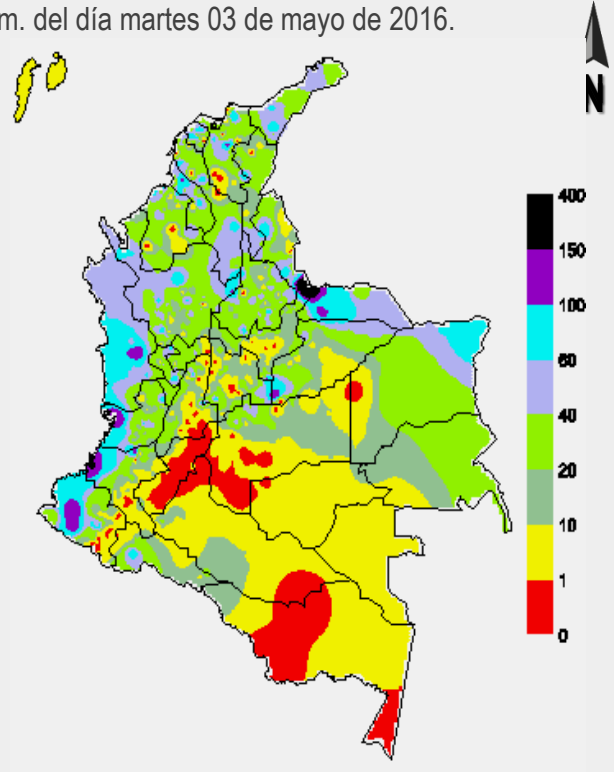


# MAPAS DE PRECIPITACIÓN

**Precipitación diaria:** desde las 07:00 a.m. del día lunes 02 de mayo hasta las 07:00 a.m. del día martes 03 de mayo de 2016.



**Precipitación de los últimos 3 días:** desde las 07:00 a.m. del día sábado 30 de abril hasta las 07:00 a.m. del día martes 03 de mayo de 2016.



**PRECIPITACIÓN EN mm**

0	10 - 20
0 - 1	20 - 40
1 - 5	40 - 60
5 - 10	Mayor de 60

1 milímetro de precipitación equivale a 1 litro de lluvia por m<sup>2</sup>

**PRECIPITACIÓN EN mm**

0 - 1	40 - 60
1 - 10	60 - 100
10 - 20	100 - 150
20 - 40	150 - 400

1 milímetro de precipitación equivale a 1 litro de lluvia por m<sup>2</sup>

## ALERTAS VIGENTES E INFORMACIÓN ADICIONAL

Para mayor información sobre el pronóstico del estado del tiempo, informes técnicos diarios, comunicados especiales, mapas diarios de temperaturas máximas y mínimas e información diaria de precipitación se sugiere consultar los siguientes enlaces:

- [MAPA DIARIO DE TEMPERATURA MÁXIMA.](#)
- [MAPA DIARIO DE TEMPERATURA MÍNIMA.](#)
- [INFORMACIÓN DIARIA DE PRECIPITACIÓN Y TEMPERATURA DE LOS PRINCIPALES AEROPUERTOS DEL PAÍS.](#)
- [MOSAICO MAPAS DE PRECIPITACIÓN DIARIA EN MILÍMETROS.](#)

# ALERTAS POR NIVELES DE LOS RÍOS

## REGIÓN ORINOQUIA

### SITIOS PARA LOS CUALES SE GENERA LA ALERTA

**ALERTA  
NARANJA**

#### NIVELES ALTOS EN EL RÍO GUAVIARE Y PROBABILIDAD DE CRECIENTES SÚBITAS EN LOS AFLUENTES DEL PIEDEMONTE

Se mantiene esta alerta por niveles altos en el río Guaviare a la altura del municipio San José del Guaviare. Igualmente, se prevén incrementos súbitos en el nivel de los principales afluentes que descienden del piedemonte llanero como los ríos Ariari, Güejar y Guayabero, producto de las lluvias de variada intensidad que se han presentado en la región.

## REGIÓN CARIBE

### SITIOS PARA LOS CUALES SE GENERA LA ALERTA

**ALERTA  
NARANJA**

#### NIVELES ALTOS EN LOS RÍOS DE LAS ESTRIBACIONES DE LA SIERRA NEVADA DE SANTA MARTA

Con la ocurrencia de lluvias intensas en las zonas de la Sierra Nevada de Santa Marta se mantiene la probabilidad de incrementos súbitos en los niveles de los ríos y quebradas de las estribaciones de la Sierra Nevada de Santa Marta, entre las que se destacan la quebrada La Aguja, los ríos Frío, Sevilla, Tucurínca, Aracataca, Piedras y San Sebastián o Fundación.

## REGIÓN PACÍFICA

### SITIOS PARA LOS CUALES SE GENERA LA ALERTA

**ALERTA  
NARANJA**

#### CRECIENTE SÚBITA EN EL RÍO MIRA

Se mantiene esta alerta por la ocurrencia de nuevas crecientes súbitas en el río Mira a la altura de la estación San Juan (municipio de San Andrés de Tumaco), como producto de las lluvias registradas en la cuenca aportante.

# ALERTAS POR NIVELES DE LOS RÍOS

## REGIÓN ANDINA

### ALERTA NARANJA

#### SITIOS PARA LOS CUALES SE GENERA LA ALERTA

#### CRECIENTES EN LOS RÍOS DE LOS DEPARTAMENTOS DE SANTANDER Y NORTE DE SANTANDER

Con la persistencia e intensidad de las lluvias que se han presentado en algunos sectores de estos departamentos, se mantiene la alerta por crecientes súbitas en algunos de los ríos de montaña de estos departamentos. Se destacan los incrementos de nivel que se han presentado en los ríos Zulia, Pamplonita y Algodonal.

## REGIÓN ORINOQUIA

### ALERTA AMARILLA

#### SITIOS PARA LOS CUALES SE GENERA LA ALERTA

#### NIVELES ALTOS EN EL RÍO META

Se mantienen niveles altos en el río Meta; sin embargo la tendencia de descenso caracteriza las últimas doce horas.

#### NIVELES ALTOS EN ALGUNOS RÍOS DEL DEPARTAMENTO DE CASANARE.

Con la ocurrencia de crecientes súbitas en algunos afluentes del piedemonte del departamento de Casanare, se mantienen altos los niveles en los ríos Cusiana, Cravo Sur y Pauto.

## REGIÓN ANDINA

### ALERTA AMARILLA

#### NIVELES ALTOS EN ALGUNOS RÍOS DEL DEPARTAMENTO DE CUNDINAMARCA

Se mantiene esta alerta debido que se han incrementado los niveles en la parte baja de los ríos Bogotá, Negro y Sumapaz, con valores en el rango de altos históricos para la época.

# ALERTAS POR AMENAZAS DE INCENDIOS DE LA COBERTURA VEGETAL

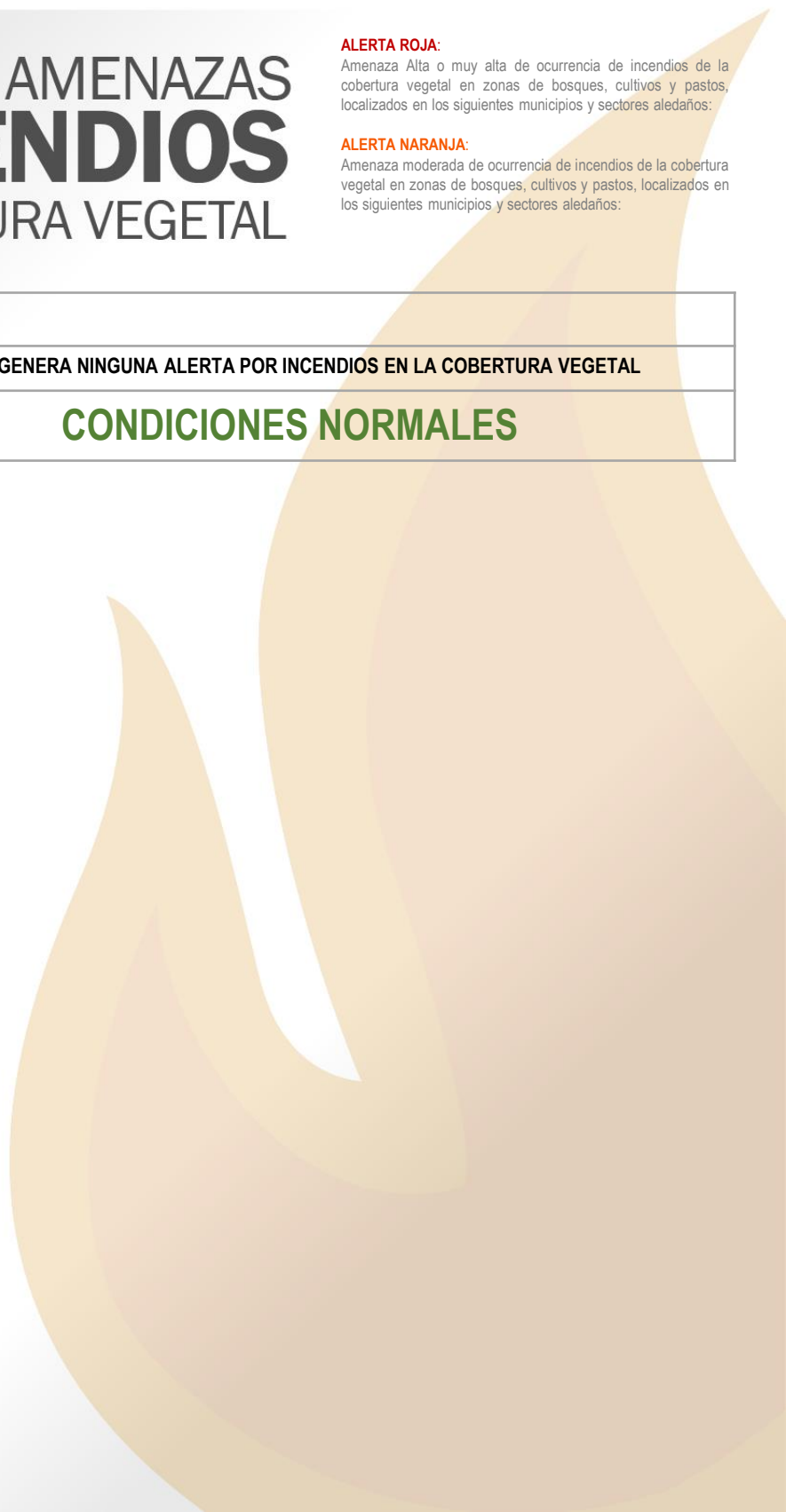
**ALERTA ROJA:**

Amenaza Alta o muy alta de ocurrencia de incendios de la cobertura vegetal en zonas de bosques, cultivos y pastos, localizados en los siguientes municipios y sectores aledaños:

**ALERTA NARANJA:**

Amenaza moderada de ocurrencia de incendios de la cobertura vegetal en zonas de bosques, cultivos y pastos, localizados en los siguientes municipios y sectores aledaños:

	<b>NO SE GENERA NINGUNA ALERTA POR INCENDIOS EN LA COBERTURA VEGETAL</b>
	<b>CONDICIONES NORMALES</b>



# ALERTAS POR AMENAZAS DE DESLIZAMIENTO

**ALERTA ROJA:**

Amenaza alta a muy alta por deslizamientos de tierra detonados por lluvias, localizados en los siguientes municipios:

**ALERTA NARANJA:**

Amenaza moderada por deslizamientos de tierra detonados por lluvias, localizados en los siguientes municipios:

REGIÓN CARIBE	
ALERTA NARANJA	SITIOS PARA LOS CUALES SE GENERA LA ALERTA
	<p><b>BOLÍVAR:</b> Cantagallo y San Pablo.  <b>CÓRDOBA:</b> San Bernardo del Viento  <b>MAGDALENA:</b> Fundación y Pivijay.</p>
REGIÓN ANDINA	
ALERTA ROJA	SITIOS PARA LOS CUALES SE GENERA LA ALERTA
	<p><b>SANTANDER:</b> Bucaramanga y Málaga.  <b>RISARALDA:</b> Pereira</p>
REGIÓN ANDINA	
ALERTA NARANJA	SITIOS PARA LOS CUALES SE GENERA LA ALERTA
	<p><b>ANTIOQUIA:</b> Alejandría, Carepa, Cocorná, Concepción, Guatapé, San Francisco, San Luis, San Rafael, Santo Domingo, Anzá, Apartadó, Arboletes, Betulia, Carmen de Viboral, Jericó, Necoclí, San Juan de Urabá, Sonsón, Turbo y Yondó (Casabe).  <b>BOYACÁ:</b> Campohermoso, Cubará, Guicán, Labranzagrande, Macanal, Páez, Paya, San Luis de Gaceno, Tununguá y Pajarito.  <b>CUNDINAMARCA:</b> Bogotá, Guayabetal, Gutiérrez, Medina, Quetame, Girardot, Ricaurte, Bituima, Quebradanegra, Quipile y Vianí.</p>

# ALERTAS POR AMENAZAS DE DESLIZAMIENTO

**ALERTA ROJA:**

Amenaza alta a muy alta por deslizamientos de tierra detonados por lluvias, localizados en los siguientes municipios:

**ALERTA NARANJA:**

Amenaza moderada por deslizamientos de tierra detonados por lluvias, localizados en los siguientes municipios:

## REGIÓN ANDINA

### SITIOS PARA LOS CUALES SE GENERA LA ALERTA

**ALERTA NARANJA**

**NORTE DE SANTANDER:** Chitagá y Toledo.

**RISARALDA:** Santa Rosa de Cabal

**SANTANDER:** Albania, Barbosa, Bolivar, Charalá, Chima, Chipatá, Contratación, Coromoro, El Peñón, Encino, Florián, Guadalupe, Guapotá, Guavatá, Jesús María, Puente Nacional, Sucre, Vélez, Barrancabermeja, Palmas del Socorro, Puerto Parra, Puerto Wilches, Simacota y Suaita.

**TOLIMA:** Flandes, Líbano, Suárez y Villahermosa.

## REGIÓN PACÍFICA

### SITIOS PARA LOS CUALES SE GENERA LA ALERTA

**ALERTA NARANJA**

**CAUCA:** Buenos Aires, El Tambo, López, Santander de Quilichao, Timbiquí, Guapi y Suárez.

**CHOCÓ:** Alto Baudó (Pie de Pato), Atrato (Yuto), Cértegui, Lloró, Quibdó, Rio Quito (Paimadó), Bagadó, El Cantón del San Pablo (Managrú), El Carmen, Medio Atrato (Beté), Tadó y Unión Panamericana ( Animas).

**NARIÑO:** Barbacoas, Magüí (Payán), Mallama (Piedrancha), Ricaurte, Roberto Payán (San José), Samaniego, Tumaco, El Charco, La Tola, Mosquera, Olaya Herrera (Bocas de Satinga), Sandoná y Santa Bárbara (Iscuandé).

**VALLE DEL CAUCA:** Buenaventura y Jamundí.

# ALERTAS POR AMENAZAS DE DESLIZAMIENTO

**ALERTA ROJA:**

Amenaza alta a muy alta por deslizamientos de tierra detonados por lluvias, localizados en los siguientes municipios:

**ALERTA NARANJA:**

Amenaza moderada por deslizamientos de tierra detonados por lluvias, localizados en los siguientes municipios:

REGIÓN ORINOQUÍA	
SITIOS PARA LOS CUALES SE GENERA LA ALERTA	
<b>ALERTA NARANJA</b>	<p><b>ARAUCA:</b> Fortul, Saravena y Tame</p> <p><b>META:</b> Acacías, Cubarral, Cumaral, El Calvario, El Castillo, El Dorado, Guamal, Restrepo, San Juanito y Villavicencio.</p> <p><b>CASANARE:</b> Aguazul, Monterrey, Nunchía, Paz de Ariporo, Pore, Sabanalarga, Sácama, Támara, Tauramena y Yopal.</p>
SITIOS PARA LOS CUALES SE GENERA LA ALERTA	
<b>ALERTA AMARILLA</b>	<p>Debido a las precipitaciones acumuladas durante los últimos días y las registradas durante el día de hoy, se advierte la probabilidad baja de deslizamiento de tierra detonados por lluvias en sectores de alta pendiente de varios municipios del país. Se recomienda revisar el boletín de pronóstico diario por amenaza de deslizamientos de tierra que se encuentra en el siguiente enlace:</p> <p><a href="http://www.pronosticosyalertas.gov.co/web/pronosticos-y-alertas/pronostico-de-la-amenaza-diaria-por-deslizamientos">http://www.pronosticosyalertas.gov.co/web/pronosticos-y-alertas/pronostico-de-la-amenaza-diaria-por-deslizamientos</a></p>

# ALERTAS METEOMARINA

## MAR CARIBE

**ALERTA AMARILLA**

### POR PLEAMAR

Hasta el próximo 08 de mayo se espera una de las pleamares astronómicas mas significativas del mes en cercanías del la Isla de San Andrés y Providencia, el cual podría presentar altura del oleaje entre 0.3 metros y 0.4 metros de altura. Se sugiere a pescadores y usuarios de embarcaciones menores consultar con las Capitanías de puerto antes de zarpar en zonas del occidente del mar Caribe colombiano.

## OCEANO PACIFICO

**ALERTA AMARILLA**

### POR PLEAMAR

A partir de mañana 04 y hasta el día 13 de mayo en la cuenca sur del Pacifico y hasta el día 14 en el centro de la cuenca del Pacifico se espera una de las pleamares astronómicas mas significativas del mes, el cual podría presentar altura del oleaje entre 3.5 y 4.5 metros de altura. Se sugiere a pescadores y usuarios de embarcaciones menores consultar con las Capitanías de puerto antes de zarpar en zonas del litoral Pacifico.



°C: grados Celsius

m: metros

mm: milímetros

msnm: metros sobre nivel del mar

Km/h: kilómetros por hora

HLC: hora local colombiana

GOES: Geostationary Operational Environmental Satellites (Satélite Geoestacionario Operacional Ambiental).

GOES-13 es el designado GOES-Este, localizado en 75° W sobre el ecuador geográfico.

PNN: Parque Nacional Natural

SFF: Santuario de Fauna y Flora



**ALERTA ROJA. PARA TOMAR ACCIÓN** Advierte a los sistemas de prevención y atención de desastres sobre la amenaza que puede ocasionar un fenómeno con efectos adversos sobre la población, el cual requiere la atención inmediata por parte de la población y de los cuerpos de atención y socorro. Se emite una alerta sólo cuando la identificación de un evento extraordinario indique la probabilidad de amenaza inminente y cuando la gravedad del fenómeno implique la movilización de personas y equipos, interrumpiendo el normal desarrollo de sus actividades cotidianas.



**ALERTA NARANJA. PARA PREPARARSE** Indica la presencia de un fenómeno. No implica amenaza inmediata y como tanto es catalogado como un mensaje para informarse y prepararse. El aviso implica vigilancia continua ya que las condiciones son propicias para el desarrollo de un fenómeno, sin que se requiera permanecer alerta.



**ALERTA AMARILLA. PARA INFORMARSE** Es un mensaje oficial por el cual se difunde información. Por lo regular se refiere a eventos observados, reportados o registrados y puede contener algunos elementos de pronóstico a manera de orientación. Por sus características pretéritas y futuras difiere del aviso y de la alerta, y por lo general no está encaminado a alertar sino a informar.

**CONDICIONES NORMALES** Indica que no existe ninguna clase de alerta para la región o zona mencionada.

OMAR FRANCO | Director General

CHRISTIAN EUSCÁTEGUI | Jefe Oficina del Servicio de Pronósticos y Alertas

Profesionales de Turno:

Nelsy VERDUGO, Viviana CHIVATÁ, Sonia BERMÚDEZ, Mirovan SVERKO, Daniel USECHE, Mauricio TORRES y Alberto PARDO.  
<http://www.ideam.gov.co>

Correos electrónicos: [servicio@ideam.gov.co](mailto:servicio@ideam.gov.co), [alertas@ideam.gov.co](mailto:alertas@ideam.gov.co)

Calle 25D # 96B - 70, Piso 3. Bogotá, D.C., Colombia.

Teléfono: 3075625 Ext. 1334-1336.

Síguenos en:

