

INFORME TÉCNICO DIARIO Nº 117

El IDEAM comunica al Sistema Nacional de Gestión del Riesgo (SNGR) y al Sistema Nacional Ambiental (SINA)

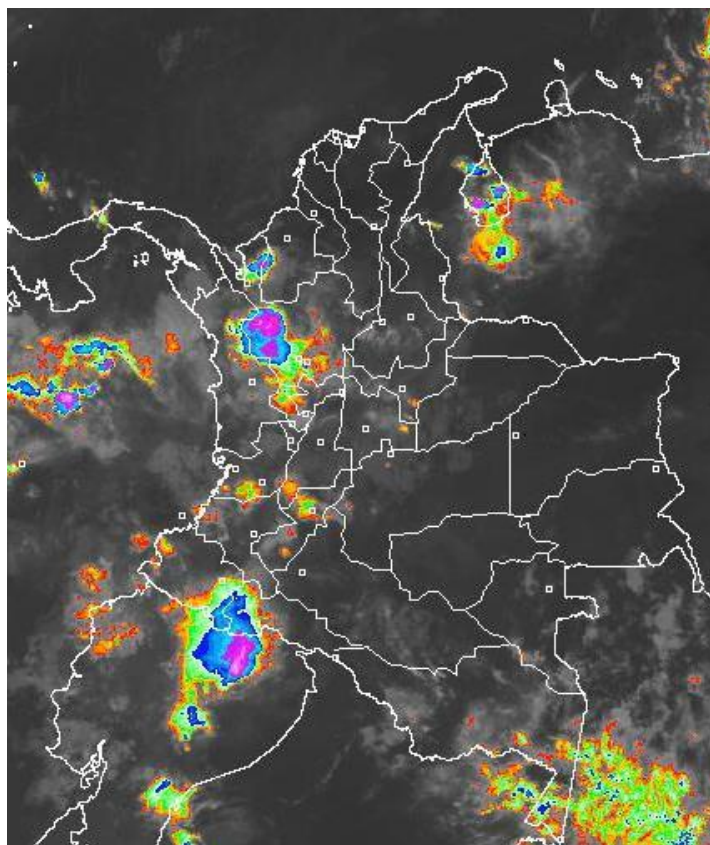
Bogotá D. C., Martes 26 de abril de 2016

Hora de actualización:
11:55 a.m. HLC



IMAGEN SATELITAL

Imagen canal Infrarrojo | 26 de abril de 2016 | Hora 8:05 a.m. HLC



CONDICIONES HIDROMETEOROLÓGICAS ACTUALES

Durante las últimas horas se han presentado condiciones seminubladas en gran parte del país, salvo en zonas de Antioquia, eje cafetero, sectores de Huila, Valle del Cauca, piedemonte de Putumayo y zonas del piedemonte llanero donde se han presentado lluvias de variada intensidad. Para las próximas horas se espera incremento de la nubosidad en gran parte del área dejando lluvias importantes hacia las inmediaciones de la sierra nevada de Santa Marta, zonas del centro y norte de la región Andina, piedemonte llanero y amazónico y zonas del sur y oriente de la Amazonía.



Consulte todos los días el pronóstico del tiempo y las alertas hidrometeorológicas vigentes del **IDEAM**, en un formato de calidad. Alrededor de las 7:30 a. m. está a disposición del público en www.ideam.gov.co.

Se puede ver también en dispositivos móviles **AQUÍ**



LO MÁS DESTACADO

**ALERTA ROJA
PARA TOMAR ACCIÓN**

**ALERTA NARANJA
PARA PREPARARSE**

**ALERTA AMARILLA
PARA INFORMARSE**

LLUVIAS

- En las últimas 24 horas tendieron a prevalecer las condiciones lluviosas en el territorio nacional, particularmente en áreas de los departamentos de Meta, Atlántico, Cauca y Valle del Cauca donde se reportaron las de mayor consideración, sin embargo, el mayor volumen se registró en el municipio **Barbacoas, NARIÑO** con **107.0 mm**.

ALERTA ROJA

- Por deslizamientos de tierra en algunas zonas de alta pendiente localizadas en los departamentos del Meta, Cundinamarca y Choco.
- Por crecientes súbitas en los ríos del departamento de Norte de Santander.
- Por crecientes súbitas en el río Mira (Nariño).

ALERTA NARANJA

- Por niveles altos y probabilidad de crecientes súbitas en los afluentes de los ríos Meta y Guaviare.
- Por creciente súbita en el nivel de los ríos de piedemonte del Valle del Cauca y el Río Atrato.
- Por amenaza moderada de deslizamientos de tierra en sectores inestables o de alta pendiente localizados en la a región de la Orinoquia, Andina, Caribe y Pacífica.
- Por moderada posibilidad de incendios de la cobertura vegetal en algunas zonas localizadas en las regiones Caribe, Pacífica y Andina.

ALERTA AMARILLA

- Por probabilidad de crecientes súbitas en ríos localizados en los departamentos de Casanare y Arauca.
- Por pleamar y tiempo lluvioso en el litoral Pacífico nacional.
- Por probabilidad de creciente súbita en el nivel de los ríos de piedemonte de Antioquia

PRONÓSTICO CONDICIONES METEOROLÓGICAS ESPECIALES

ÁREA DEL VOLCÁN GALERAS

A mediados de la tarde y durante la noche se prevén lluvias de variada intensidad, luego de una mañana seca.

EL SERVICIO GEOLÓGICO COLOMBIANO reporta en nivel AMARILLO (III): CAMBIOS EN EL COMPORTAMIENTO DE LA ACTIVIDAD VOLCÁNICA. Lat: 1.55 Lon: -77.37

ELEVACIÓN (pies)	DIRECCIÓN	VELOCIDAD	
		NUDOS	Km/h
10,000	SURESTE	0 - 5	0 - 9
18,000	ESTE	10 - 15	18 - 27
24,000	NORESTE	10 - 15	18 - 27
30,000	NORESTE	10 - 15	18 - 27

ÁREA DEL VOLCÁN NEVADO DEL HUILA

En el transcurso de la jornada, predominarán las condiciones mayormente cubiertas con precipitaciones a diferentes horas.

EL SERVICIO GEOLÓGICO COLOMBIANO reporta en nivel AMARILLO (III): CAMBIOS EN EL COMPORTAMIENTO DE LA ACTIVIDAD VOLCÁNICA. Lat: 2.92 Lon: -76.05

ELEVACIÓN (pies)	DIRECCIÓN	VELOCIDAD	
		NUDOS	Km/h
10,000	SUR	0 - 5	0 - 9
18,000	SURESTE	5 - 10	9 - 18
24,000	NOROESTE	5 - 10	9 - 18
30,000	NORESTE	10 - 15	18 - 27

ÁREA DEL VOLCÁN CERRO MACHÍN

Cielo entre parcialmente cubierto y cubierto con precipitaciones ligeras al final de la tarde y por la noche.

EL SERVICIO GEOLÓGICO COLOMBIANO reporta en nivel AMARILLO (III): CAMBIOS EN EL COMPORTAMIENTO DE LA ACTIVIDAD VOLCÁNICA. Lat: 4.80 Lon: -75.62

ELEVACIÓN (pies)	DIRECCIÓN	VELOCIDAD	
		NUDOS	Km/h
10,000	VARIABLE	0 - 5	0 - 9
18,000	SUR	0 - 5	0 - 9
24,000	VARIABLE	0 - 5	0 - 9
30,000	NORTE	5 - 10	9 - 18

ÁREA DEL VOLCÁN NEVADO DEL RUIZ

Cielo entre parcialmente nublado y nublado con precipitaciones a diferentes horas especialmente después del mediodía y por la noche.

EL SERVICIO GEOLÓGICO COLOMBIANO reporta en nivel AMARILLO (III): CAMBIOS EN EL COMPORTAMIENTO DE LA ACTIVIDAD VOLCÁNICA. Lat: 4.89 Lon: -75.32

ELEVACIÓN (pies)	DIRECCIÓN	VELOCIDAD	
		NUDOS	Km/h
10,000	SURESTE	0 - 5	0 - 9
18,000	ESTE	0 - 5	0 - 9
24,000	NORTE	0 - 5	0 - 9
30,000	NOROESTE	10 - 15	18 - 27

ÁREA DEL COMPLEJO VOLCÁNICO CHILES-CERRO NEGRO DE MAYASQUER

En las horas de la mañana se prevé tiempo seco. Después del mediodía se incrementará la nubosidad con precipitaciones.

EL SERVICIO GEOLÓGICO COLOMBIANO reporta en nivel AMARILLO (III): CAMBIOS EN EL COMPORTAMIENTO DE LA ACTIVIDAD VOLCÁNICA. Lat: 0.81 Lon: 77.93 Lat: 0.76 Lon: -77.95

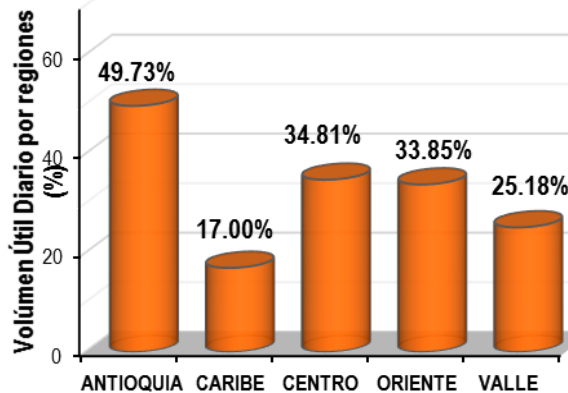
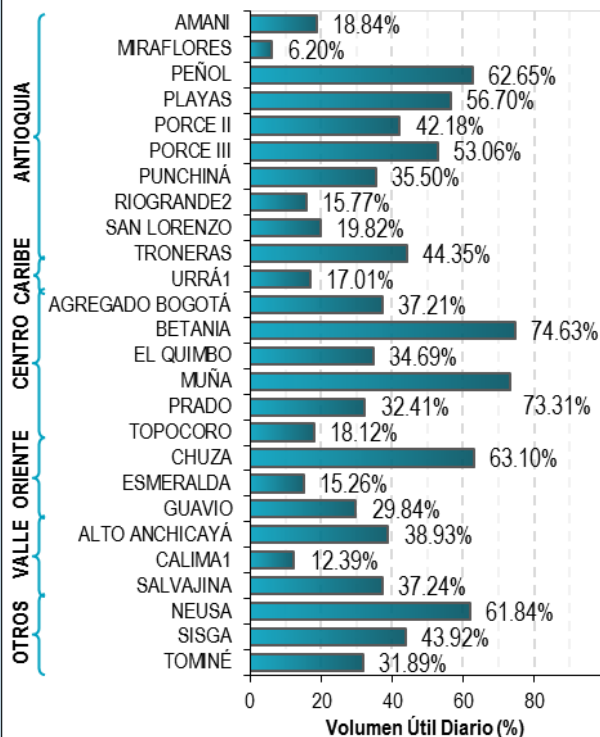
ELEVACIÓN (pies)	DIRECCIÓN	VELOCIDAD	
		NUDOS	Km/h
10,000	VARIABLE	0 - 5	0 - 9
18,000	ESTE	10 - 15	18 - 27
24,000	NOROESTE	15 - 20	27 - 36
30,000	NORTE	10 - 15	18 - 27

ESTADO DE LOS EMBALSES

A continuación se relaciona el volumen útil diario de los principales embalses del país (expresado en porcentaje, infografía IDEAM, fuente XM)), de acuerdo con la información reportada por XM S.A. E.S.P. en la siguiente dirección electrónica:

<http://ido.xm.com.co/ido/SitePages/hidrologia.aspx?q=reservas>

VOLÚMEN ÚTIL DIARIO EN LOS PRINCIPALES EMBALSES DEL PAÍS



Para estar informado diariamente de lo que pasa con el **pronóstico del tiempo y las alertas.**

Síguenos en Twitter
@IDEAMColombia



PRECIPITACIONES

A continuación se relacionan los municipios donde en las últimas 24 horas se registraron precipitaciones iguales o superiores a 30.0 mm.

DEPARTAMENTO	MUNICIPIO
ATLANTICO	Sabanalarga (81.0)
BOYACA	Duitama (36.0)
CALDAS	Riosucio (30.0)
CAUCA	Inzá (54.5), Puerto Tejada (30.0).
CESAR	Pueblo Bello (52.0)
HUILA	Yaguará (58.0)
META	Restrepo (80.5), Villavicencio (a 7 Km línea recta via Bogotá) (69.0)
NARIÑO	Barbacoas (107.0) , La Llanada (33.3),
PUTUMAYO	Mocoa (31.8)
RISARALDA	Pereira (31.8)
SANTANDER	Encino (70.2)
TOLIMA	Ataco (46.0), Rioblanco (32.5), Alpujarra (30.0)
VALLE DEL CAUCA	Cali (46.0)

Para estar informado diariamente de lo que pasa con el **pronóstico del tiempo y las alertas.**

Síguenos en Twitter
@IDEAMColombia



TEMPERATURAS MÁXIMAS

A continuación se relacionan los municipios donde en las últimas 24 horas se registraron temperaturas iguales o superiores a 35.0 °C.

DEPARTAMENTO	MUNICIPIO
BOLIVAR	Magangué (36.8), Zambrano (36.0), María La Baja (35.6), San Pablo (35.4), El Carmen De Bolívar (35.0)
CAQUETA	Valparaíso (35.6)
CESAR	Agustín Codazzi (36.6), Valledupar (36.6)
CORDOBA	Planeta Rica (36.3), Ciénaga De Oro (35.6), Chima (35.4), Montería (35.2)
CUNDINAMARCA	Puerto Salgar (37.3)
GUAVIARE	San Jose del Guaviare (250 Km Oriente de S. del Guaviare) (35.4)
PUTUMAYO	Villagarzón (35.2), Puerto Leguízamo (35.0)
SANTANDER	Puerto Parra (36.2)
SUCRE	Corozal (35.6)
VICHADA	Puerto Carreño (35.4)

PRONÓSTICO METEOROLÓGICO

Martes 26 y Miércoles 27 de abril de 2016



REGIÓN	PRONÓSTICO
SABANA DE BOGOTÁ	<p>MARTES: En horas de la mañana prevalecerán las condiciones secas en gran parte de la ciudad y la sabana con cielo mayormente cubierto; posibilidad de lloviznas hacia los cerros orientales y zonas dispersas del norte de la ciudad. Después del mediodía y en la tarde se pronostican precipitaciones de variada intensidad en diferentes sectores de la ciudad y la sabana. En horas de la noche se mantendrán las condiciones nubosas con lluvias dispersas y de menor intensidad. Temperatura máxima estimada de 20°C.</p> <p>MIÉRCOLES: En horas de la mañana se esperan algunas lloviznas y lluvias ligeras en zonas dispersas del sur y oriente de la ciudad y la sabana. Después de mediodía se prevén precipitaciones de variada intensidad, incluso no se descarta la probabilidad de activad eléctrica; las precipitaciones podrían extenderse hasta horas de la noche.</p>
CARIBE	<p>MARTES: Durante las horas de la mañana se espera cielo parcialmente cubierto y probabilidad de algunas lluvias, de ligeras a moderadas en Urabá, zonas del sur de Córdoba, sur de Bolívar y zonas de Cesar; tiempo seco en el resto del área. Después del mediodía y en la tarde se estima incremento de la nubosidad con lluvias de intensidades moderadas a fuertes en las inmediaciones de la sierra nevada de Santa Marta, Magdalena, Cesar, Córdoba, Bolívar y sur de Sucre. No se descartan lluvias en La Guajira y en algunas zonas de Atlántico.</p> <p>MIÉRCOLES: Durante la jornada se estima abundante nubosidad con precipitaciones de moderadas a fuertes en Córdoba, Bolívar, Cesar, sectores de Magdalena y de La Guajira.</p>
ARCHIPIÉLAGO DE SAN ANDRÉS, PROVIDENCIA Y SANTA CATALINA	<p>MARTES: Nubosidad variada a lo largo de la jornada con posibilidad de precipitaciones dispersas en especial hacia las horas de la tarde o noche.</p> <p>MIÉRCOLES: Durante el día se espera cielo entre parcial a mayormente cubierto con probabilidad de algunas lluvias dispersas.</p>
MAR CARIBE	<p>MARTES: En la mayor parte del Caribe nacional prevalecerá el tiempo seco con cielo parcialmente nublado, excepto en áreas cercanas a la costa de Córdoba, Urabá y La Guajira donde no se descartan precipitaciones dispersas durante la tarde y por la noche.</p> <p>MIÉRCOLES: Cielo parcialmente cubierto con precipitaciones dispersas a diferentes horas en el occidente de la zona marítima colombiana, incluida el área de San Andrés y Providencia, al igual que en cercanías al litoral.</p>
ANDINA	<p>MARTES: En horas de la mañana se estiman lluvias en diferentes sectores de Chocó y de menor intensidad en zonas dispersas del litoral de Cauca y Valle. Finalizando la tarde se prevé incremento en la intensidad de las lluvias a lo largo de la región, en sectores de Cauca y Nariño. Por la noche presencia de actividad eléctrica y lluvias en zonas del centro y sur de la región.</p> <p>MIÉRCOLES: Se estiman lluvias entre moderadas a fuertes en amplios sectores de la región desde las primeras horas del día, Por la tarde y la noche nubosidad abundante con lluvias entre moderadas a fuertes y presencia de actividad eléctrica en Valle, Cauca y Nariño.</p>

Planeando tu día? Descarga YA y conoce...



Consúltalo a diario y únete a la Cultura del Pronóstico del IDEAM

Disponible para

PRONÓSTICO METEOROLÓGICO



Martes 26 y Miércoles 27 de abril de 2016

REGIÓN	PRONÓSTICO
INSULAR PACÍFICA	<p>MARTES: Cielo entre parcial a mayormente nublado con probabilidad de lluvias entre moderadas a fuertes en Gorgona; lluvias de menor intensidad en Malpelo.</p> <p>MIÉRCOLES: Se estiman condiciones de cielo cubierto con precipitaciones en Gorgona de menor intensidad en Malpelo.</p>
PACÍFICA	<p>MARTES: En horas de la mañana se estiman lluvias en diferentes sectores de Chocó y de menor intensidad en zonas dispersas del litoral de Cauca y Valle. Finalizando la tarde se prevé incremento en la intensidad de las lluvias a lo largo de la región, en sectores de Cauca y Nariño. Por la noche presencia de actividad eléctrica y lluvias en zonas del centro y sur de la región.</p> <p>MIÉRCOLES: Se estiman lluvias entre moderadas a fuertes en amplios sectores de la región desde las primeras horas del día, Por la tarde y la noche nubosidad abundante con lluvias entre moderadas a fuertes y presencia de actividad eléctrica en Valle, Cauca y Nariño.</p>
OCEANO PACÍFICO	<p>LUNES: En la mayor parte del área oceánica predominará el cielo nublado con probabilidad de lluvias en zonas de las costas de Valle, Cauca y Nariño</p> <p>MARTES: Cielo entre parcialmente cubierto y cubierto con precipitaciones de variada intensidad en la madrugada e inicios de la mañana en proximidades al litoral central y sur. Al atardecer y por la noche se prevén lluvias en el centro del Pacífico colombiano. Posibles descargas eléctricas.</p>
ORINOQUIA	<p>MARTES: En horas de la mañana se prevé tiempo seco en gran parte de la región, salvo en sectores del piedemonte llanero a la altura de Meta y Casanare. Después del mediodía y por la tarde lluvias en Vichada y hacia el piedemonte llanero y en zonas aisladas del oriente y sur de Meta.</p> <p>MIÉRCOLES: Se pronostica densa nubosidad y precipitaciones fuertes, con actividad eléctrica, en amplios sectores de la región, especialmente en zonas de piedemonte y Meta.</p>
AMAZONIA	<p>MARTES: En horas de la mañana son posibles condiciones nubosas en la región con precipitaciones de carácter moderado a fuerte en el occidente de Putumayo, oriente de Amazonas. Lloviznas y/o lluvias ligeras y de corta duración son posibles en Guainía y Vaupés. A mediados de la tarde se pronostican lluvias de variada intensidad sobre el piedemonte amazónico y al oriente de la región, en áreas de Guainía, Vaupés, Amazonas y Caquetá.</p> <p>MIÉRCOLES: Condiciones de cielo mayormente cubierto a cubierto con lluvias a moderadas a fuertes en Guainía, Vaupés y piedemonte de Caquetá y Putumayo; precipitaciones moderadas en Amazonas y Guaviare.</p>

Planeando tu día? Descarga YA y conoce...

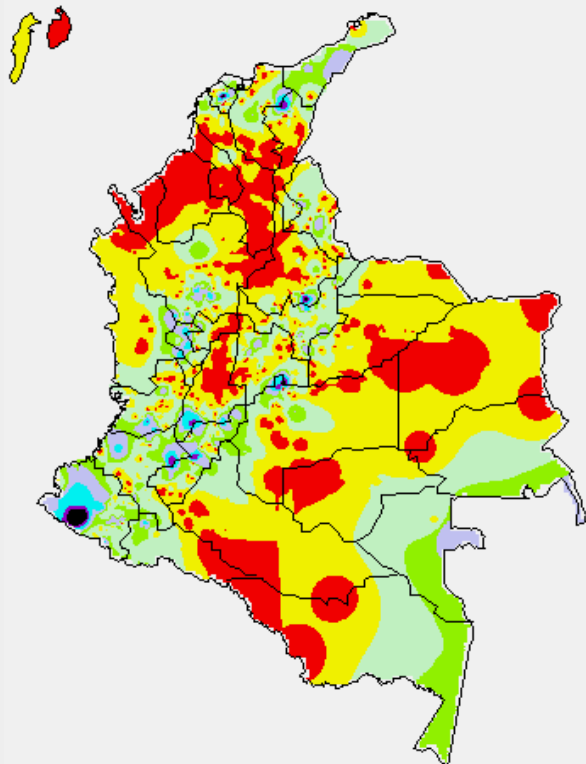


Consúltalo a diario y únete a la Cultura del Pronóstico del IDEAM

Disponible para  

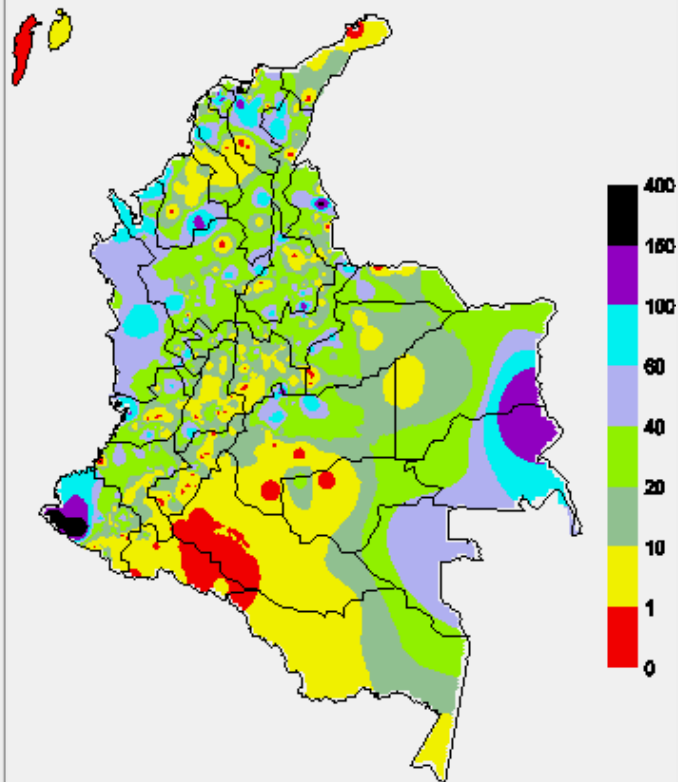
MAPAS DE PRECIPITACIÓN

Precipitación diaria: desde las 07:00 a.m. del día lunes 25 hasta las 07:00 a.m. del día martes 26 de abril de 2016.



0.0 mm	0.1 a 1.0 mm	1.1 a 5.0 mm	5.1 a 10.0 mm
10.1 a 20.0 mm	20.1 a 40.0 mm	40.1 a 60.0 mm	> de 60.1 mm

Precipitación de los últimos 3 días: desde las 07:00 a.m. del día sábado 23 hasta las 07:00 a.m. del día martes 26 de abril de 2016.



ALERTAS VIGENTES E INFORMACIÓN ADICIONAL

Para mayor información sobre el pronóstico del estado del tiempo, informes técnicos diarios, comunicados especiales, mapas diarios de temperaturas máximas y mínimas e información diaria de precipitación se sugiere consultar los siguientes enlaces:

- [MAPA DIARIO DE TEMPERATURA MÁXIMA.](#)
- [MAPA DIARIO DE TEMPERATURA MÍNIMA.](#)
- [INFORMACIÓN DIARIA DE PRECIPITACIÓN Y TEMPERATURA DE LOS PRINCIPALES AEROPUERTOS DEL PAÍS.](#)
- [MOAICO MAPAS DE PRECIPITACIÓN DIARIA EN MILÍMETROS.](#)

ALERTAS POR NIVELES DE LOS RÍOS

REGIÓN ORINOQUIA

SITIOS PARA LOS CUALES SE GENERA LA ALERTA

ALERTA NARANJA

NIVELES ALTOS EN EL RÍO META Y PROBABILIDAD DE CRECIENTES SÚBITAS EN LOS AFLUENTES DE LA PARTE ALTA

Se mantiene este nivel de alerta por niveles altos en el río Meta a la altura de los municipios de Puerto López y Cabuyaro (Meta). Se prevén moderadas fluctuaciones en los principales afluentes como los ríos Guayuriba, Guatiquía, Guacavía, Humea, Cusiana y Cravo Sur, producto de las lluvias de variada intensidad que se han presentado en la región. El IDEAM recomienda a las autoridades de Gestión del Riesgo, tanto, Locales como Regionales y a los pobladores de las zonas ribereñas bajas del río Meta, estén atentos al comportamiento de los niveles y tomen las acciones necesarias ante posibles afectaciones por inundaciones.

NIVELES ALTOS EN LOS RÍOS DEL PIEDEMONTE LLANERO DE LA CUENCA DEL RÍO GUAVIARE

Se mantiene la Alerta Naranja dado los incrementos en los niveles de los ríos Ariari, Güejar y Guayabero, principales afluentes de la cuenca alta del río Guaviare. Los valores de los niveles de estos ríos se encuentran en el rango de altos históricos para la época.

REGIÓN ORINOQUIA

SITIOS PARA LOS CUALES SE GENERA LA ALERTA

ALERTA AMARILLA

PROBABILIDAD DE CRECIENTES SÚBITAS EN LOS RÍOS DE LOS DEPARTAMENTOS DE CASANARE Y ARAUCA

Se mantiene la alerta amarilla para los ríos ubicados en los departamentos de Casanare y Arauca, dadas las precipitaciones de variada intensidad registradas en la región.

ALERTAS POR NIVELES DE LOS RÍOS

REGIÓN PACÍFICA

SITIOS PARA LOS CUALES SE GENERA LA ALERTA

ALERTA NARANJA

CRECIENTE SÚBITA EN EL NIVEL DEL RÍO ATRATO

Se mantiene la Alerta Naranja dada la creciente súbita que se registró en el nivel del río Atrato, observado en el municipio de Quibdó (Chocó), alcanzando valores en el rango de altos históricos para la época. Se espera se mantenga esta condición durante las próximas horas dado que se pronostica persistan las lluvias en la región.

CRECIENTES SÚBITAS EN LOS NIVELES DE LOS RÍOS DEL VALLE DEL CAUCA

Se mantiene esta alerta dado que se han presentado incrementos moderados en los niveles de los ríos Morales, Guadalajara, Cali y Dagua. Especial atención para pobladores en inmediaciones del distrito de riego del RUT (Roldanillo - La Unión-Toro), debido a crecidas súbitas que pueden generar inundaciones lentas en zonas bajas, tanto rurales como urbanas de éstos municipios, principalmente por los niveles altos de los ríos Riopaila y Zarzal. Adicionalmente los ríos Meléndez y Pance permanecen en el rango de medios a altos, y se recomienda especial atención en las zonas bajas de éstos afluentes al río Cauca (especialmente en sectores urbanos de Cali), ante la eventualidad de crecientes súbitas, como resultado del incremento de las lluvias en las cuencas alta y media de éstos ríos; también se pueden presentar moderados deslizamientos de piedra y tierra, los cuales podrían causar crecientes taponamientos en las corrientes y posteriormente crecidas súbitas, en caso de ocurrir éste evento.

REGIÓN PACÍFICA

SITIOS PARA LOS CUALES SE GENERA LA ALERTA

ALERTA ROJA

CRECIENTE SÚBITA EN EL NIVEL DEL RÍO MIRA

Se mantiene la Alerta Roja debido a la creciente súbita que se registró en el nivel del río Mira en la estación San Juan, a la altura del municipio San Andrés de Tumaco (Nariño), con valores de 7.26 metros que superaron la cota de afectación y nuevos incrementos en la noche de ayer de menor magnitud, producto de las lluvias de carácter fuerte que se presentaron en la región, igualmente, se pronostica se reactiven las lluvias durante del transcurso del día en la zona. El IDEAM recomienda a la ciudadanía y a las autoridades de Gestión del Riesgo local y regional, estar atentos ante posibles inundaciones en algunos sectores bajos del cauce principal del río Mira, hacia los asentamientos del corregimiento de Llorente.

ALERTAS POR NIVELES DE LOS RÍOS

REGIÓN ANDINA

SITIOS PARA LOS CUALES SE GENERA LA ALERTA

ALERTA ROJA

CRECIENTE SÚBITA EN LOS NIVELES DE LOS RÍOS DEL DEPARTAMENTO DE NORTE DE SANTANDER

Se mantiene esta Alerta Roja dado que desde ayer se han presentado importantes registros de lluvias en amplios sectores del departamento de Norte de Santander, por lo cual se recomienda especial atención a pobladores en zonas ribereñas de las cuencas media y baja de los ríos Catatumbo, San Miguel, Zulía, Tarra, Cucutilla, Pamplonita y Algodonal. Igualmente, se recomienda especial atención para pobladores en zonas bajas del Tibú y Sardinata, especialmente para los corregimientos de La Pesa, Casetabla y Centenario, en los cuales no se descarta la posibilidad de inundaciones. Igual nivel de alerta se presenta para la confluencia de los ríos Tibú, Sardinata y Presidente, en el sitio Tres Bocas (Norte de Santander). Se prevé que la condición de ascenso se mantenga en el transcurso de la noche, lo que podría ocasionar inundaciones en amplios sectores de éste departamento. La alerta también se extiende debido a que el aumento de las lluvias en las últimas 24 horas en las estribaciones de la cordillera Oriental, lo que ha traído consigo el aumento en los ríos Cobaría, Margua, Cubugón y Rótoya, que tributan sus aguas al río Arauca en municipios de Labateca y Toledo (Norte de Santander), Cubará (Boyacá) y Saravena (Arauca).

REGIÓN ANDINA

SITIOS PARA LOS CUALES SE GENERA LA ALERTA

ALERTA AMARILLA

PROBABILIDAD DE CRECIENTES SÚBITAS EN LOS RÍOS DE ALTA MONTAÑA DEL DEPARTAMENTO DE ANTIOQUIA

Se mantiene esta alerta dadas las lluvias de variada intensidad que se han presentado en el departamento de Antioquia, las cuales se prevé generen incrementos súbitos en ríos de alta pendiente, en especial los ríos San José, Tenche, El Bagre, Nechí, Taraza, entre otros. La recomendación se extiende para las quebradas y principales afluentes al río Cauca, en especial la quebrada La Liboriana y el río San Juan, en el sector comprendido entre los municipios de Andes y Puerto Valdivia. El IDEAM recomienda las autoridades locales y a la población en general estar atentos ante la probabilidad de ocurrencia de crecientes súbitas en ríos de alta pendiente del departamento de Antioquia.

ALERTAS POR AMENAZAS DE INCENDIOS DE LA COBERTURA VEGETAL

ALERTA ROJA:

Amenaza Alta o muy alta de ocurrencia de incendios de la cobertura vegetal en zonas de bosques, cultivos y pastos, localizados en los siguientes municipios y sectores aledaños:

ALERTA NARANJA:

Amenaza moderada de ocurrencia de incendios de la cobertura vegetal en zonas de bosques, cultivos y pastos, localizados en los siguientes municipios y sectores aledaños:

REGIÓN CARIBE

SITIOS PARA LOS CUALES SE GENERA LA ALERTA

ALERTA NARANJA

BOLÍVAR: Córdoba, Magangué.
MAGDALENA: Plato, Santa Ana, Santa Marta
LA GUAJIRA: Manaure, San Juan del Cesar, Uribia.

REGIÓN ANDINA

SITIOS PARA LOS CUALES SE GENERA LA ALERTA

ALERTA NARANJA

CALDAS: Neira, Villamaría.
CUNDINAMARCA: Cachipay, Mosquera, San Bernardo.
NARIÑO: Cuaspud (Carlosama), Cumbal, Ipiales, Potosí.
TOLIMA: Chaparral, Guamo, Natagaima.
VALLE DEL CAUCA: Buga, Cali, El Cerrito, Florida, Guacarí, Vijes.

REGIÓN PACÍFICA

SITIOS PARA LOS CUALES SE GENERA LA ALERTA

ALERTA NARANJA

CHOCÓ: Ungía.

ALERTAS POR AMENAZAS DE DESLIZAMIENTO

ALERTA ROJA:

Amenaza alta a muy alta por deslizamientos de tierra detonados por lluvias, localizados en los siguientes municipios:

ALERTA NARANJA:

Amenaza moderada por deslizamientos de tierra detonados por lluvias, localizados en los siguientes municipios:

REGIÓN CARIBE

ALERTA NARANJA	SITIOS PARA LOS CUALES SE GENERA LA ALERTA
	CÓRDOBA: Buenavista, La Apartada, Montelíbano, Puerto Libertador y Tierralta.

REGIÓN ANDINA

ALERTA NARANJA	SITIOS PARA LOS CUALES SE GENERA LA ALERTA
	ANTIOQUIA: Anzá, Apartadó, Betulia, Cáceres, Caucasia, Carepa, Chigorodó, Turbo Mutatá.
	BOYACÁ: Aquitania, Cubará, Labranzagrande, Paya y San Luis de Gaceno.
	CUNDINAMARCA: Bituima, Guayabetal, Gutiérrez, Medina, Paratebueno, Quebradanegra, Quipile, Utica, Ubalá y Vianí.
	NORTE DE SANTANDER: Chitagá, Cúcuta, Labateca, Sardinata, Tibú y Toledo.
SANTANDER: Barbosa, Coromoro y Encino.	
TOLIMA: Ataco	

REGIÓN ANDINA

ALERTA ROJA	SITIOS PARA LOS CUALES SE GENERA LA ALERTA
	CUNDINAMARCA: Quetame

ALERTAS POR AMENAZAS DE DESLIZAMIENTO

ALERTA ROJA:

Amenaza alta a muy alta por deslizamientos de tierra detonados por lluvias, localizados en los siguientes municipios:

ALERTA NARANJA:

Amenaza moderada por deslizamientos de tierra detonados por lluvias, localizados en los siguientes municipios:

REGIÓN PACÍFICA

SITIOS PARA LOS CUALES SE GENERA LA ALERTA

ALERTA NARANJA

CAUCA : El Tambo, López de Micay y Timbiquí.

CHOCÓ: Alto Baudó (Pie de Pato), Atrato (Yuto), Bagadó, Bahía Solano (Mutis), Bajo Baudó (Pizarro), Bojayá (Bellavista), Carmen del Darién (Curbaradó), Cértegui, Condoto, El Cantón del San Pablo (Managrú), Istmina, Juradó, Lloró, Medio Atrato (Beté), Medio Baudó (Boca de Pepé), Medio San Juan (Andagoya), Nóvita, Nuquí, Quibdó, Río Iró (Santa Rita), Río Quito (Paimadó), Riosucio y Unión Panamericana (Animas).

NARIÑO: Barbacoas, Magüí (Payán), Ricaurte, Roberto Payán (San José) y Tumaco.

REGIÓN PACÍFICA

SITIOS PARA LOS CUALES SE GENERA LA ALERTA

ALERTA ROJA

CHOCÓ: Tadó

ALERTAS POR AMENAZAS DE DESLIZAMIENTO

ALERTA ROJA:

Amenaza alta a muy alta por deslizamientos de tierra detonados por lluvias, localizados en los siguientes municipios:

ALERTA NARANJA:

Amenaza moderada por deslizamientos de tierra detonados por lluvias, localizados en los siguientes municipios:

REGIÓN ORINOQUÍA	
ALERTA ROJA	SITIOS PARA LOS CUALES SE GENERA LA ALERTA
	META: Cubarral, Lejanías y Villavicencio.
REGIÓN ORINOQUÍA	
ALERTA NARANJA	SITIOS PARA LOS CUALES SE GENERA LA ALERTA
	META: Acacias, Barranca de Upía, Cumaral, El Calvario, El Castillo, El Dorado, Guamal, Mesetas, Restrepo, San Juan de Arama, San Juanito, Uribe y Vistahermosa. CASANARE: Chámeza, Monterrey, Pore, Sabanalarga, Támara, Villanueva y Yopal.
ALERTA AMARILLA	SITIOS PARA LOS CUALES SE GENERA LA ALERTA
	Debido a las precipitaciones acumuladas durante los últimos días y las registradas durante el día de hoy, se advierte la probabilidad baja de deslizamiento de tierra detonados por lluvias en sectores de alta pendiente de varios municipios del país. Se recomienda revisar el boletín de pronóstico diario por amenaza de deslizamientos de tierra que se encuentra en el siguiente enlace: http://www.pronosticosyalertas.gov.co/web/pronosticos-y-alertas/pronostico-de-la-amenaza-diaria-por-deslizamientos

ALERTAS METEOMARINA

MAR CARIBE

CONDICIONES NORMALES

OCÉANO PACÍFICO

ALERTA AMARILLA POR PLEAMAR

Hasta el día de hoy se espera una de las pleamares más significativas del mes, asociada con la marea astronómica en el litoral Pacífico nacional, por lo que se recomienda a habitantes costeros estar atentos a la evolución del fenómeno.

ALERTA AMARILLA POR TIEMPO LLUVIOSO

Para el día de hoy en la cuenca del norte del Pacífico y frente al litoral de Chocó se advierten condiciones lluviosas durante la jornada con posibilidad en algunos casos de tormentas eléctricas y rachas de viento, se recomienda a turistas, a pescadores y usuarios de embarcaciones pequeñas consultar con Capitanías de puerto antes de zarpar.

°C: grados Celsius

m: metros

mm: milímetros

msnm: metros sobre nivel del mar

Km/h: kilómetros por hora

HLC: hora local colombiana

GOES: Geostationary Operational Environmental Satellites (Satélite Geoestacionario Operacional Ambiental).

GOES-13 es el designado GOES-Este, localizado en 75° W sobre el ecuador geográfico.

PNN: Parque Nacional Natural

SFF: Santuario de Fauna y Flora



ALERTA ROJA. PARA TOMAR ACCIÓN Advierte a los sistemas de prevención y atención de desastres sobre la amenaza que puede ocasionar un fenómeno con efectos adversos sobre la población, el cual requiere la atención inmediata por parte de la población y de los cuerpos de atención y socorro. Se emite una alerta sólo cuando la identificación de un evento extraordinario indique la probabilidad de amenaza inminente y cuando la gravedad del fenómeno implique la movilización de personas y equipos, interrumpiendo el normal desarrollo de sus actividades cotidianas.



ALERTA NARANJA. PARA PREPARARSE Indica la presencia de un fenómeno. No implica amenaza inmediata y como tanto es catalogado como un mensaje para informarse y prepararse. El aviso implica vigilancia continua ya que las condiciones son propicias para el desarrollo de un fenómeno, sin que se requiera permanecer alerta.



ALERTA AMARILLA. PARA INFORMARSE Es un mensaje oficial por el cual se difunde información. Por lo regular se refiere a eventos observados, reportados o registrados y puede contener algunos elementos de pronóstico a manera de orientación. Por sus características pretéritas y futuras difiere del aviso y de la alerta, y por lo general no está encaminado a alertar sino a informar.

CONDICIONES NORMALES Indica que no existe ninguna clase de alerta para la región o zona mencionada.

OMAR FRANCO, Director General
CHRISTIAN EUSCÁTEGUI, Jefe Oficina del Servicio de Pronósticos y Alertas

Profesionales de turno:
Fabio BERNAL, Sonia BERMÚDEZ, Viviana CHIVATÁ, Nicolás CUADROS, Julie TOBÓN, Mauricio TORRES
Y Laura MACÍAS.

<http://www.ideam.gov.co>
Correos electrónicos: servicio@ideam.gov.co, alertas@ideam.gov.co
Calle 25 d # 96b - 70, piso 3. Bogotá, D.C.
Teléfono: 3075625 ext. 1334-1336.

Síganos en

