

INFORME TÉCNICO

DIARIO Nº 112

El IDEAM comunica al Sistema Nacional de Gestión del Riesgo (SNGR) y al Sistema Nacional Ambiental (SINA)

Bogotá D. C., Miércoles 21 de abril de 2016, 11:50 a. m. HLC.



IDEAM
Instituto de Hidrología
Meteorología y
Estudios Ambientales
Cll. 25D Nº 96B-70

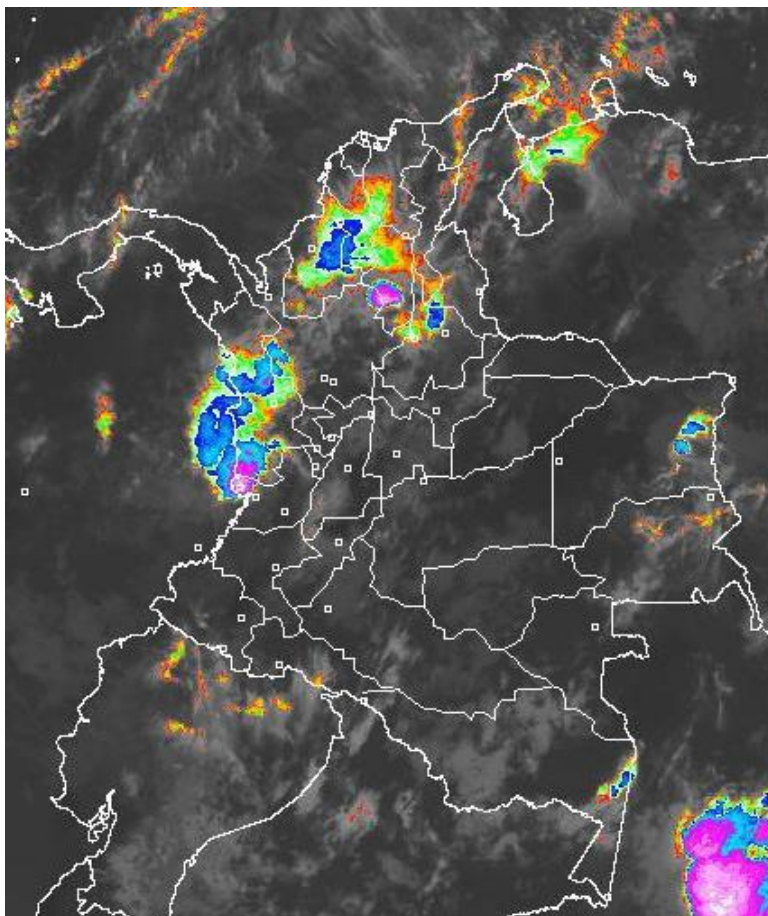
CONDICIONES HIDROMETEOROLÓGICAS ACTUALES

Desde la madrugada del día de hoy se ha observado una considerable disminución de la nubosidad en el país, excepto en áreas de las región Caribe y de los departamentos de Chocó, Antioquia, Santander, Norte de Santander y Vichada donde se han reportado precipitaciones con actividad eléctrica dispersa.

El pronóstico anticipa para los siguientes días lluvias en varios sectores de las regiones Caribe, Pacífica y en el centro y norte de la Andina. En la Orinoquia y Amazonia las precipitaciones se concentraran en áreas del oriente y occidente. El IDEAM recomienda tomar las medidas preventivas en zonas de alta pendiente ante la posibilidad de crecientes súbitas o deslizamientos de tierra.

IMAGEN SATELITAL

Imagen canal Infrarrojo | 21 de abril de 2016 | Hora 8:15 a.m. HLC



Consulte todos los días el pronóstico del tiempo y las alertas hidrometeorológicas vigentes del **IDEAM**, en un formato de calidad. Alrededor de las 7:30 a. m. está a disposición del público en www.ideam.gov.co.

Se puede ver también en dispositivos móviles **AQUÍ**



LO MÁS DESTACADO

**ALERTA ROJA
PARA TOMAR ACCIÓN**

**ALERTA NARANJA
PARA PREPARARSE**

**ALERTA AMARILLA
PARA INFORMARSE**

LLUVIAS

- Incremento moderado de las precipitaciones en las últimas 24 horas, las cuales se concentraron principalmente en las regiones Orinoquia y Pacífica (especialmente departamentos de Meta y Chocó), así como en sectores aislados de la región Andina. **El mayor volumen de precipitación se registró en el municipio de Istmina (CHOCÓ), con 82.0 mm.**

ALERTA ROJA

- Por alta posibilidad de incendios de la cobertura vegetal en varias zonas de bosques, cultivos y pastos localizadas en la región Caribe.
- Por deslizamientos de tierra algunas zonas de alta pendiente localizadas en el departamento del Meta.

ALERTA NARANJA

- Por niveles altos y probabilidad de crecientes súbitas en sus afluentes en la parte alta de los ríos Guaviare y Meta.
- Por amenaza moderada de deslizamientos de tierra en sectores inestables o de alta pendiente localizados en las regiones Andina, Pacífica y Orinoquia
- Por moderada posibilidad de incendios de la cobertura vegetal en algunas zonas localizadas de las regiones Andina y Caribe.

ALERTA AMARILLA

- Por probabilidad de crecientes súbitas en los ríos de alta montaña de los departamentos de Casanare y Arauca.
- Por deslizamientos de tierra en áreas inestables localizadas en zonas de alta pendiente del país.

IMPORTANTE

- Debido a la persistencia de las lluvias en el piedemonte llanero y en amplios sectores del departamento del Meta, se recomienda especial atención, ante la eventualidad de crecidas lentas y súbitas, especialmente para el río Meta y sus principales afluentes.

PRONÓSTICO CONDICIONES METEOROLÓGICAS ESPECIALES

ÁREA DEL VOLCÁN GALERAS

Cielo parcialmente nublado con tiempo seco hasta entrada la tarde, luego se pronostican lluvias ligeras y dispersas.

EL SERVICIO GEOLÓGICO COLOMBIANO reporta en nivel AMARILLO (III): CAMBIOS EN EL COMPORTAMIENTO DE LA ACTIVIDAD VOLCÁNICA. Lat: 1.55 Lon: -77.37

ELEVACIÓN (pies)	DIRECCIÓN	VELOCIDAD	
		NUDOS	Km/h
10,000	SURESTE	10 - 15	18 - 27
18,000	ESTE	20 - 25	36 - 45
24,000	SURESTE	5 - 10	9 - 18
30,000	SUR	25 - 30	45 - 54

ÁREA DEL VOLCÁN NEVADO DEL HUILA

Cielo entre parcialmente nublado y nublado con precipitaciones de variada intensidad a diferentes horas.

EL SERVICIO GEOLÓGICO COLOMBIANO reporta en nivel AMARILLO (III): CAMBIOS EN EL COMPORTAMIENTO DE LA ACTIVIDAD VOLCÁNICA. Lat:2.92 Lon:-76.05

ELEVACIÓN (pies)	DIRECCIÓN	VELOCIDAD	
		NUDOS	Km/h
10,000	SURESTE	0 - 5	0 - 9
18,000	ESTE	10 - 15	18 - 27
24,000	SURESTE	5 - 10	9 - 18
30,000	SUR	25 - 30	45 - 54

ÁREA DEL VOLCÁN CERRO MACHÍN

En el área prevalecerán las nubes densas con lluvias a diferentes horas, especialmente de la tarde y noche.

EL SERVICIO GEOLÓGICO COLOMBIANO reporta en nivel AMARILLO (III): CAMBIOS EN EL COMPORTAMIENTO DE LA ACTIVIDAD VOLCÁNICA. Lat:4.80 Lon:-75.62

ELEVACIÓN (pies)	DIRECCIÓN	VELOCIDAD	
		NUDOS	Km/h
10,000	SURESTE	5 - 10	9 - 18
18,000	ESTE	5 - 10	9 - 18
24,000	SURESTE	5 - 10	9 - 18
30,000	SUR	25 - 30	45 - 54

ÁREA DEL VOLCÁN NEVADO DEL RUIZ

Cielo entre parcialmente nublado y nublado con lluvias después del mediodía, inclusive no se descartan tormentas eléctricas.

EL SERVICIO GEOLÓGICO COLOMBIANO reporta en nivel AMARILLO (III): CAMBIOS EN EL COMPORTAMIENTO DE LA ACTIVIDAD VOLCÁNICA. Lat: 4.89 Lon: -75.32

ELEVACIÓN (pies)	DIRECCIÓN	VELOCIDAD	
		NUDOS	Km/h
10,000	SURESTE	5 - 10	9 - 18
18,000	ESTE	5 - 10	9 - 18
24,000	SURESTE	5 - 10	9 - 18
30,000	SUR	25 - 30	45 - 54

ÁREA DEL COMPLEJO VOLCÁNICO CHILES-CERRO NEGRO DE MAYASQUER

En el área se espera abundante nubosidad a lo largo de la jornada con lluvias a diferentes horas.

EL SERVICIO GEOLÓGICO COLOMBIANO reporta en nivel AMARILLO (III): CAMBIOS EN EL COMPORTAMIENTO DE LA ACTIVIDAD VOLCÁNICA. Lat: 0.81-Lon:77.93 Lat: 0.76 Lon:-77.95

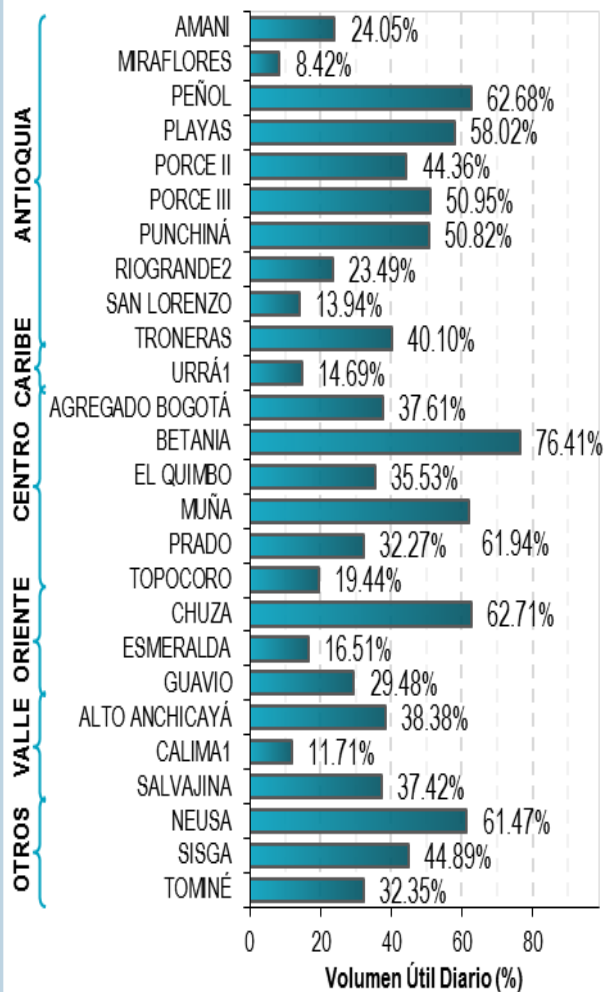
ELEVACIÓN (pies)	DIRECCIÓN	VELOCIDAD	
		NUDOS	Km/h
10,000	SURESTE	0 - 5	0 - 9
18,000	ESTE	20 - 25	36 - 45
24,000	ESTE	5 - 10	9 - 18
30,000	SUR	25 - 30	45 - 54

ESTADO DE LOS EMBALSES

A continuación se relaciona el volumen útil diario de los principales embalses del país (expresado en porcentaje, infografía IDEAM, fuente XM)), de acuerdo con la información reportada por XM S.A. E.S.P. en la siguiente dirección electrónica:

<http://ido.xm.com.co/ido/SitePages/hidrologia.aspx?q=reservas>

VOLÚMEN ÚTIL DIARIO EN LOS PRINCIPALES EMBALSES DEL PAÍS



Para estar informado diariamente de lo que pasa con el **pronóstico del tiempo y las alertas.**

Síguenos en Twitter
@IDEAMColombia



TEMPERATURAS MÁXIMAS

A continuación se relacionan los municipios donde en las últimas 24 horas se registraron temperaturas iguales o superiores a 35.0 °C.

DEPARTAMENTO	MUNICIPIO
ANTIOQUIA	Valparaíso (40),
ATLANTICO	Manatí (37.6), B/quilla (Soledad) (35.0),
BOLIVAR	Zambrano (38.0), Magangué (37.6), María La Baja (36.4), Arjona (36.2), El Carmen De Bolívar (36.0)
CESAR	Bosconia (39.2), Agustín Codazzi (36.4), Valledupar (36.3).
CORDOBA	Planeta Rica (38.6), Sahagún (37.0), Chima (36.6), Montería (36.2), Ciénaga De Oro (36.2).
CUNDINAMARCA	Puerto Salgar (35.6).
HUILA	Neiva (35.5).
LA GUAJIRA	Urumita (37.0), Riohacha (Est. 12 Km al sur) (36.6).
MAGDALENA	Pivijay (35.8).
SANTANDER	Palmar (38.4), Puerto Parra(35.8).
SUCRE	San Benito Abad (38.8), Corozal (36.8),
TOLIMA	Natagaima (38.4), Ambalema (37.2), Prado (35.0), Saldaña (35.0).

Para estar informado diariamente de lo que pasa con el **pronóstico del tiempo y las alertas.**

Síguenos en Twitter
@IDEAMColombia



PRECIPITACIONES

A continuación se relacionan los municipios donde en las últimas 24 horas se registraron precipitaciones iguales o superiores a 30.0 mm.

DEPARTAMENTO	MUNICIPIO
ANTIOQUIA	Vegachi (72.0), Gómez Plata (61.0).
ATLANTICO	Sabanalarga (47.0).
CALDAS	Salamina (31.0), Marquetalía (30.0).
CASANARE	Yopal (59.6).
CAUCA	López de Micay (47.0).
CESAR	Manaure Balcón Del Cesar (31.0).
CHOCO	Istmina (82.0), Medio San Juan (56.0), Condotó (40.0), Quibdó (39.6).
GUAVIARE	San Jose del Guaviare (30 Km Sur de S. del Guaviare) (61.0).
LA GUAJIRA	Villanueva (36.0).
MAGDALENA	Fundación (35.0).
META	San Juan De Arama (72.0), San Martin (52.0), El Dorado (36.0), Villavicencio (35.0), Cumaral (30.0), Vistahermosa (30.0).
PUTUMAYO	Mocoa (46.3).
SANTANDER	Contratación (32.0), Puerto Wilches (30.0).
TOLIMA	Planadas (34.0), Ibagué (32.6).
VALLE DEL CAUCA	Tuluá (45.0), Sevilla (30.0).
VICHADA	Puerto Carreño (72.8).



PRONÓSTICO METEOROLÓGICO



Jueves 21 y Viernes 22 de abril de 2016

REGIÓN	PRONÓSTICO
SABANA DE BOGOTÁ	<p>JUEVES: Cielo parcialmente cubierto con tiempo seco, excepto en algunos sectores del norte y suroriente del área donde a mediados de la tarde se prevén lloviznas. La temperatura máxima del aire se aproximará a 22°C.</p> <p>VIERNES: En la madrugada y durante algunas horas de la tarde se pronostican lloviznas en el oriente de la capital, en el resto del área prevalecerán las condiciones secas con nubosidad variable.</p>
CARIBE	<p>JUEVES: Cielo entre parcialmente nublado y nublado con lluvias dispersas en la mañana en áreas del Urabá, Córdoba y sur de Sucre, Bolívar y Cesar. En horas de la tarde y noche se estiman precipitaciones entre moderadas y fuertes en amplios sectores de la región incluidas zonas de Atlántico, Magdalena y La Guajira. Posibilidad de tormentas eléctricas.</p> <p>VIERNES: Nubosidad variada a lo largo de la jornada con precipitaciones en la mañana en sectores del Urabá y sur de Córdoba, Sucre y Bolívar. Después del mediodía y durante algunas horas de la noche se prevén lluvias, acompañadas en algunos casos de actividad eléctrica en áreas de La Guajira, Cesar, Magdalena, sur de Atlántico, Bolívar, suroccidente de Córdoba y Urabá.</p>
ARCHIPIÉLAGO DE SAN ANDRÉS, PROVIDENCIA Y SANTA CATALINA	<p>JUEVES: Cielo parcialmente nublado y predominio de condiciones secas hasta entrada la tarde, después se pronostican lluvias ocasionales.</p> <p>VIERNES: En el área se estiman precipitaciones esporádicas durante la madrugada, tarde y noche.</p>
MAR CARIBE	<p>JUEVES: En gran parte del Caribe nacional se espera tiempo seco con cielo parcialmente cubierto, excepto en áreas localizadas en alta mar y proximidades a la costa donde se advierten precipitaciones a diferentes horas, acompañadas en algunos casos de tormentas eléctricas.</p> <p>VIERNES: Cielo entre parcialmente cubierto y cubierto con precipitaciones en la madrugada y hasta entrada la mañana y luego a mediados de la tarde y durante la noche en sectores cercanos al litoral del Urabá, Córdoba, Sucre y La Guajira y en zonas localizadas en occidente de la zona marítima aguas adentro.</p>

Planeando tu día? Descarga YA y conoce...



Consúltalo a diario y únete a la Cultura del Pronóstico del IDEAM

Disponible para  



PRONÓSTICO METEOROLÓGICO



Jueves 21 y Viernes 22 de abril de 2016

REGIÓN	PRONÓSTICO
ANDINA	<p>JUEVES: En la mañana prevalecerán las condiciones secas, salvo en sectores de Antioquia, Santander, Norte de Santander, Risaralda y Caldas donde se pronostican lluvias entre ligeras y moderadas. En horas de la tarde y noche se esperan nubes densas en la mayor parte de la región con precipitaciones en Antioquia, Caldas, Risaralda, occidente de Santander, Norte de Santander, Quindío, Boyacá, Cundinamarca y oriente de Valle del Cauca, Cauca y Nariño. Probabilidad de tormentas eléctricas.</p> <p>VIERNES: En la madrugada y primeras horas de la mañana se prevén lluvias ligeras en sectores de Antioquia, Risaralda, Caldas, Quindío, Santander, Norte de Santander y oriente de Boyacá y Cundinamarca. Después del mediodía y durante algunas horas de la noche se advierten precipitaciones en áreas de Antioquia, Santander, Norte de Santander, Cundinamarca, Boyacá, norte de Tolima, sur de Huila y oriente de Cauca y Nariño, acompañadas en algunos momentos de descargas eléctricas.</p>
INSULAR PACÍFICA	<p>JUEVES: En Malpelo y Gorgona prevalecerán las condiciones secas con nubosidad variada en el día al atardecer y por la noche se prevén lluvias ligeras.</p> <p>VIERNES: En Malpelo se advierten precipitaciones en la madrugada y primeras horas de la mañana y luego al finalizar la tarde y durante la noche. Gorgona con probabilidad de lluvias desde mediados de la tarde en adelante, luego de una mañana seca.</p>
PACÍFICA	<p>JUEVES: En la mañana se advierten precipitaciones dispersas en amplios sectores de Chocó y Valle del Cauca. En horas de la tarde y noche se prevén lluvias en Chocó, Valle del Cauca, Cauca y noroccidente de Nariño. Posibilidad de tormentas eléctricas.</p> <p>VIERNES: Nubosidad variable durante la jornada con lluvias a diferentes horas en Chocó y noroccidente de Valle del Cauca. En Cauca y Nariño se estiman precipitaciones entre ligeras y moderadas al final de la tarde y durante la noche, luego de una mañana seca.</p>
OCEANO PACÍFICO	<p>JUEVES: Cielo entre parcialmente cubierto y cubierto con tiempo seco en la mayor parte del área oceánica, salvo en sectores del centro y norte, especialmente en cercanías a la costa donde se advierten precipitaciones con posibilidad en algunos casos de actividad eléctrica.</p> <p>VIERNES: En amplios sectores del centro y norte de la cuenca colombiana se prevé abundante nubosidad con lluvias en la madrugada e inicios de la mañana y luego desde mediados de la tarde en adelante. Posibilidad de tormentas eléctricas.</p>

Planeando tu día?
Descarga YA y conoce...



Consúltalo a diario y únete a
la Cultura del Pronóstico del IDEAM

Disponible para  



PRONÓSTICO METEOROLÓGICO




Jueves 21 y Viernes 22 de abril de 2016

REGIÓN	PRONÓSTICO
<p>ORINOQUIA</p>	<p>JUEVES: En la mañana y hasta entrada la tarde predominará el tiempo seco, luego se prevén lluvias de variada intensidad con posibilidad de actividad eléctrica en sectores de Vichada y occidente de Arauca, Casanare y Meta.</p> <p>VIERNES: En amplios sectores de Vichada, Meta y occidente de Casanare y Arauca se estiman precipitaciones con posibilidad en algunos casos de descargas eléctricas particularmente en la madrugada, mediados de la tarde y por la noche.</p>
<p>AMAZÓNICA</p>	<p>JUEVES: En la mañana se pronostican condiciones secas, con excepción de áreas localizadas en Guainía, Vaupés, Amazonas, Putumayo y occidente de Caquetá donde se advierten precipitaciones. Después del mediodía y por la noche se pronostican lluvias generalizadas en la región con posibilidad de tormentas eléctricas dispersas.</p> <p>VIERNES: Cielo entre parcialmente nublado y nublado con lluvias principalmente en sectores del occidente y oriente de la región en sectores de Caquetá, Putumayo, Guainía, Vaupés y Amazonas. No se descarta actividad eléctrica.</p>

Planeando tu día?
 Descarga YA y conoce...

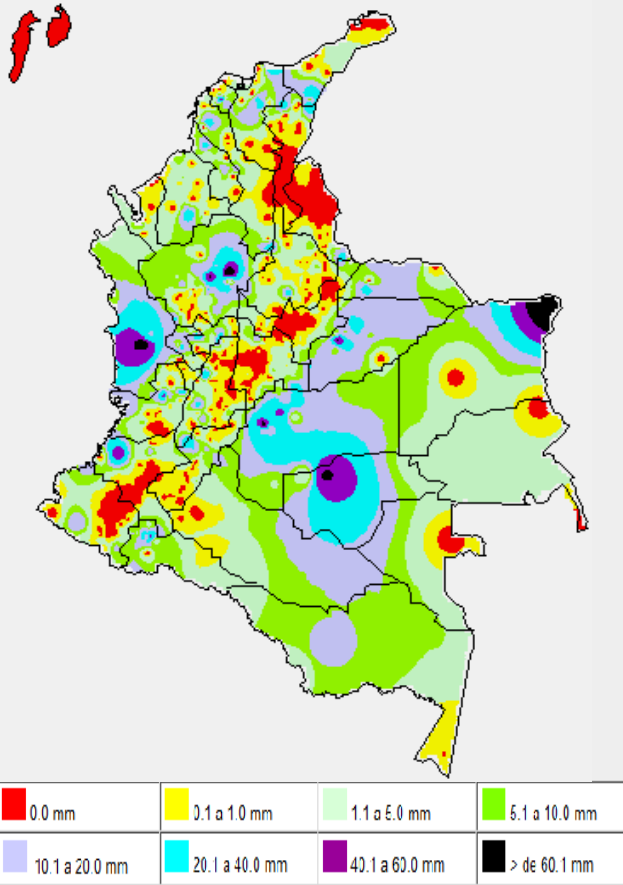


Consúltalo a diario y únete a
 la Cultura del Pronóstico del IDEAM

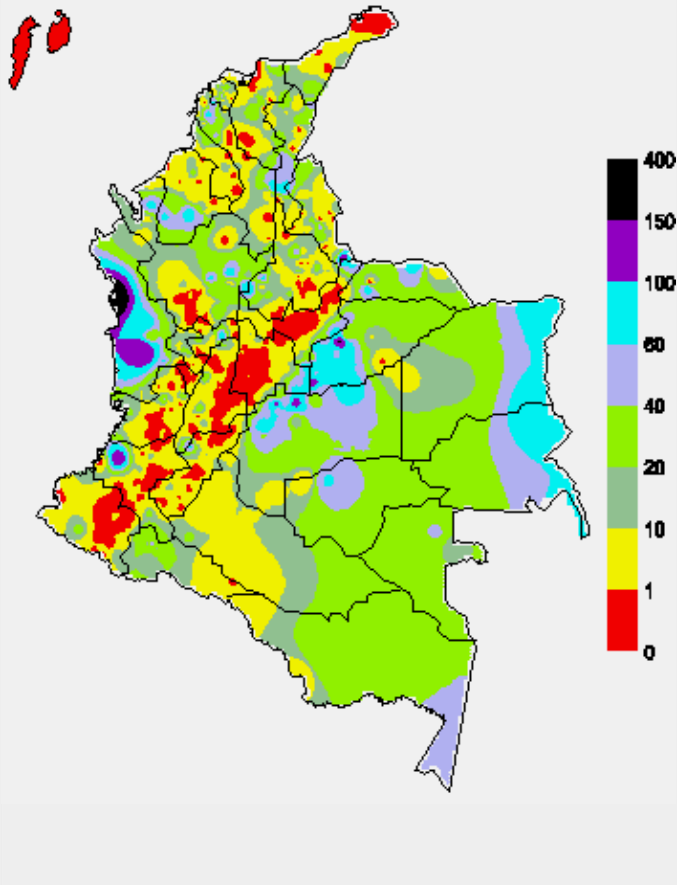
Disponible para  

MAPAS DE PRECIPITACIÓN

Precipitación diaria: desde las 07:00 a.m. del día miércoles 20 hasta las 07:00 a.m. del jueves 21 de abril de 2016.



Precipitación de los últimos 3 días: desde las 07:00 a.m. del día lunes 18 hasta las 07:00 a.m. del día jueves 21 de abril de 2016.



ALERTAS VIGENTES E INFORMACIÓN ADICIONAL

Para mayor información sobre el pronóstico del estado del tiempo, informes técnicos diarios, comunicados especiales, mapas diarios de temperaturas máximas y mínimas e información diaria de precipitación se sugiere consultar los siguientes enlaces:

- [MAPA DIARIO DE TEMPERATURA MÁXIMA.](#)
- [MAPA DIARIO DE TEMPERATURA MÍNIMA.](#)
- [INFORMACIÓN DIARIA DE PRECIPITACIÓN Y TEMPERATURA DE LOS PRINCIPALES AEROPUERTOS DEL PAÍS.](#)
- [MOAICO MAPAS DE PRECIPITACIÓN DIARIA EN MILÍMETROS.](#)

ALERTAS POR NIVELES DE LOS RÍOS

REGIÓN ORINOQUIA

SITIOS PARA LOS CUALES SE GENERA LA ALERTA

NIVELES ALTOS EN EL RÍO META Y PROBABILIDAD DE CRECIENTES SÚBITAS EN LOS AFLUENTES DE LA PARTE ALTA

Continúan los niveles altos en el río Meta particularmente en la estación Puente Lleras, municipio de Puerto López (Meta) y se mantiene la probabilidad de crecientes súbitas en los principales afluentes como los ríos Guayuriba, Guatiquía, Guacavía, y en especial para los ríos Humea, Cusiana y Cravo Sur, dadas la lluvias fuertes que se han presentado en la región, las cuales se pronostican persistan durante las próximas horas.

PROBABILIDAD DE CRECIENTES SÚBITAS EN LOS RÍOS DEL PIEDEMONTE LLANERO DE LA CUENCA DEL RÍO GUAVIARE

Se mantiene esta alerta para los ríos Ariari, Güejar y Guayabero, tributarios de la cuenca alta del río Guaviare y que descienden del piedemonte Llanero.

**ALERTA
NARANJA**

REGIÓN ORINOQUIA

SITIOS PARA LOS CUALES SE GENERA LA ALERTA

PROBABILIDAD DE CRECIENTES SUBITAS EN LOS RÍOS DE LOS DEPARTAMENTOS DE CASANARE Y ARAUCA

Debido a las fuertes precipitaciones presentadas en el sector en el transcurso del día de ayer y a que el pronóstico del tiempo indica lluvias en las siguientes horas, se genera la alerta amarilla para los afluentes ubicados en dicho departamento.

**ALERTA
AMARILLA**

ALERTAS POR AMENAZAS DE INCENDIOS DE LA COBERTURA VEGETAL

ALERTA ROJA:

Amenaza Alta o muy alta de ocurrencia de incendios de la cobertura vegetal en zonas de bosques, cultivos y pastos, localizados en los siguientes municipios y sectores aledaños:

ALERTA NARANJA:

Amenaza moderada de ocurrencia de incendios de la cobertura vegetal en zonas de bosques, cultivos y pastos, localizados en los siguientes municipios y sectores aledaños:

REGIÓN CARIBE

SITIOS PARA LOS CUALES SE GENERA LA ALERTA

ALERTA ROJA

ATLÁNTICO: Luruaco, Puerto Colombia y Tubará.
BOLÍVAR: Córdoba, Simití y Turbaco.
CÓRDOBA: Lorica, Moñitos, Planeta Rica, Puerto Escondido, Sahagún y San Bernardo del Viento.
LA GUAJIRA: San Juan del César y Uribia.
MAGDALENA: Algarrobo, El Retén, Nueva Granada, Pivijay, Plato, Salamina, Santa Ana y Santa Marta.
SUCRE: Guaranda y Majagual.

REGIÓN CARIBE

SITIOS PARA LOS CUALES SE GENERA LA ALERTA

ALERTA NARANJA

ATLÁNTICO: Barranquilla, Manatí, Piojó y Repelón.
BOLÍVAR: Achí y Magangué.
CÓRDOBA: Cereté, Chinú, Montería, San Antero y San Pelayo.
LA GUAJIRA: Manaure.
MAGDALENA: Aracataca, Ciénaga, Fundación, Sabanas de San Ángel, Santa Bárbara de Pinto y Zona Bananera.
SUCRE: Chalán, Colosó, Corozal, Los Palmitos, Morroa, San Juan de Betulia y Tolú.

Especial atención ameritan los Parques Nacionales Naturales Sierra Nevada de Santa Marta, Ciénaga Grande de Santa Marta, Macuira e Isla de Salamanca.

ALERTAS POR AMENAZAS DE INCENDIOS DE LA COBERTURA VEGETAL

ALERTA ROJA:

Amenaza Alta o muy alta de ocurrencia de incendios de la cobertura vegetal en zonas de bosques, cultivos y pastos, localizados en los siguientes municipios y sectores aledaños:

ALERTA NARANJA:

Amenaza moderada de ocurrencia de incendios de la cobertura vegetal en zonas de bosques, cultivos y pastos, localizados en los siguientes municipios y sectores aledaños:

REGIÓN ANDINA

SITIOS PARA LOS CUALES SE GENERA LA ALERTA

ALERTA NARANJA

ANTIOQUIA: Abejorral, Amagá, Anzá, Armenia, Bello, Betulia, Concordia, Copacabana, Envigado, Fredonia, Girardota, Guarne, Jericó, La Estrella, La Pintada, La Unión, Medellín, Montebello, Retiro, San Juan de Urabá, San Vicente, Santa Bárbara, Sonsón, Titiribí, Urrao y Venecia.

CALDAS: Neira.

CAUCA: Caloto, Corinto, Guachené, Miranda, Padilla, Puerto Tejada y Villa Rica.

CUNDINAMARCA: Cota, Funza, Mosquera, Tenjo y Útica.

HUILA: Tello.

NARIÑO: Policarpa.

NORTE DE SANTANDER: Ábrego, El Zulia y Labateca.

QUINDÍO: Pijao y Quimbaya.

SANTANDER: Curití, Girón y San Gil.

VALLE DEL CAUCA: Alcalá, Caicedonia, Cali, Candelaria, Florida, Jamundí, Palmira, Pradera, Vives y Zarzal.

ALERTAS POR AMENAZAS DE DESLIZAMIENTO

ALERTA ROJA:

Amenaza alta a muy alta por deslizamientos de tierra detonados por lluvias, localizados en los siguientes municipios:

ALERTA NARANJA:

Amenaza moderada por deslizamientos de tierra detonados por lluvias, localizados en los siguientes municipios:

REGIÓN ANDINA

SITIOS PARA LOS CUALES SE GENERA LA ALERTA

ALERTA NARANJA

ANTIOQUIA: Vegachí, Yalí.

CUNDINAMARCA: Bituima, Guayabetal, Medina, Paratebuena, Quebradanegra, Quipile y Vianí.

NORTE DE SANTANDER: Toledo

SANTANDER: Barbosa.

REGIÓN PACÍFICA

SITIOS PARA LOS CUALES SE GENERA LA ALERTA

ALERTA NARANJA

CAUCA El Tambo, López de Micay y Timbiquí.

CHOCÓ: Alto Baudó (Pie de Pato), Atrato (Yuto), Bahía Solano (Mutis), Bajo Baudó (Pizarro), Bojayá (Bellavista), Condoto, El Cantón del San Pablo (Managrú), Istmina, Juradó, Medio Baudó (Boca de Pepé), Medio San Juan (Andagoya), Nóvita, Nuquí, Quibdó, Río Iró (Santa Rita), Río Quito (Paimadó), Cértegui, Juradó, Lloró, Medio Atrato (Beté), Tadó y Unión Panamericana (Animas).

NARIÑO: Barbacoas

ALERTAS POR AMENAZAS DE DESLIZAMIENTO

ALERTA ROJA:

Amenaza alta a muy alta por deslizamientos de tierra detonados por lluvias, localizados en los siguientes municipios:

ALERTA NARANJA:

Amenaza moderada por deslizamientos de tierra detonados por lluvias, localizados en los siguientes municipios:

REGIÓN ORINOQUÍA

ALERTA ROJA

SITIOS PARA LOS CUALES SE GENERA LA ALERTA

META: Cubarral, Lejanías y Villavicencio.

REGIÓN ORINOQUÍA

ALERTA NARANJA

SITIOS PARA LOS CUALES SE GENERA LA ALERTA

META: Acacías, Barranca de Upía, Cumaral, El Calvario, El Castillo, El Dorado, Guamal, Mesetas, Restrepo, San Juan de Arama, Uribe y Vistahermosa.

CASANARE: Sabanalarga, Yopal

SITIOS PARA LOS CUALES SE GENERA LA ALERTA

ALERTA AMARILLA

Debido a las precipitaciones acumuladas durante los últimos días y las registradas durante el día de hoy, se advierte la probabilidad baja de deslizamiento de tierra detonados por lluvias en sectores de alta pendiente de varios municipios del país. Se recomienda revisar el boletín de pronóstico diario por amenaza de deslizamientos de tierra que se encuentra en el siguiente enlace:

<http://www.pronosticosyalertas.gov.co/web/pronosticos-y-alertas/pronostico-de-la-amenaza-diaria-por-deslizamientos>

ALERTAS METEOMARINA

SIN ALERTAS	MAR CARIBE
	CONDICIONES NORMALES

OCÉANO PACÍFICO
ALERTA AMARILLA
<p>Desde el día de hoy 21 de abril se espera una de las pleamares más significativas del mes, se extenderá hasta el 26 de este mismo mes. Se recomienda a habitantes costeros y turistas en general a estar atentos a la evolución del fenómeno.</p>

°C: grados Celsius

m: metros

mm: milímetros

msnm: metros sobre nivel del mar

Km/h: kilómetros por hora

HLC: hora local colombiana

GOES: Geostationary Operational Environmental Satellites (Satélite Geoestacionario Operacional Ambiental).

GOES-13 es el designado GOES-Este, localizado en 75° W sobre el ecuador geográfico.

PNN: Parque Nacional Natural

SFF: Santuario de Fauna y Flora



ALERTA ROJA. PARA TOMAR ACCIÓN Advierte a los sistemas de prevención y atención de desastres sobre la amenaza que puede ocasionar un fenómeno con efectos adversos sobre la población, el cual requiere la atención inmediata por parte de la población y de los cuerpos de atención y socorro. Se emite una alerta sólo cuando la identificación de un evento extraordinario indique la probabilidad de amenaza inminente y cuando la gravedad del fenómeno implique la movilización de personas y equipos, interrumpiendo el normal desarrollo de sus actividades cotidianas.



ALERTA NARANJA. PARA PREPARARSE Indica la presencia de un fenómeno. No implica amenaza inmediata y como tanto es catalogado como un mensaje para informarse y prepararse. El aviso implica vigilancia continua ya que las condiciones son propicias para el desarrollo de un fenómeno, sin que se requiera permanecer alerta.



ALERTA AMARILLA. PARA INFORMARSE Es un mensaje oficial por el cual se difunde información. Por lo regular se refiere a eventos observados, reportados o registrados y puede contener algunos elementos de pronóstico a manera de orientación. Por sus características pretéritas y futuras difiere del aviso y de la alerta, y por lo general no está encaminado a alertar sino a informar.

CONDICIONES NORMALES Indica que no existe ninguna clase de alerta para la región o zona mencionada.

OMAR FRANCO, Director General
CHRISTIAN EUSCÁTEGUI, Jefe Oficina del Servicio de Pronósticos y Alertas

Profesionales de turno:
Daniel USECHE., Julie TOBÓN, Hernando WILCHES, Viviana CHIVATÁ,
Mauricio TORRES, Juan BARRIOS y Laura MACÍAS.

<http://www.ideam.gov.co>
Correos electrónicos: servicio@ideam.gov.co, alertas@ideam.gov.co
Calle 25 d # 96b - 70, piso 3. Bogotá, D.C.
Teléfono: 3075625 ext. 1334-1336.

Síganos en

