

INFORME TÉCNICO DIARIO Nº 109

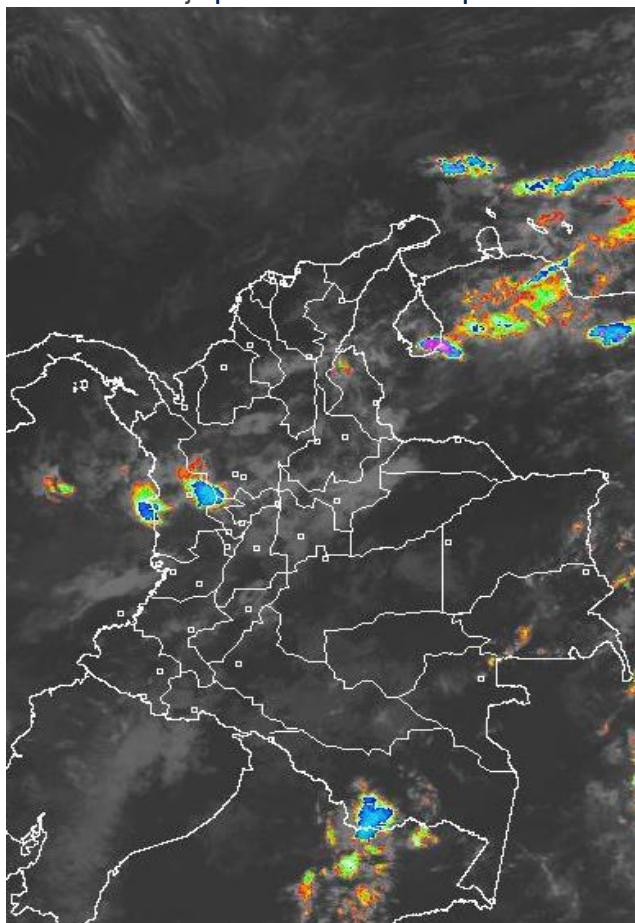
El IDEAM comunica al Sistema Nacional de Gestión del Riesgo (SNGR) y al Sistema Nacional Ambiental (SINA)

Bogotá D. C., lunes 18 de abril de 2016, 11:38 a. m. HLC.



IMAGEN SATELITAL

Imagen canal Infrarrojo | 18 de abril de 2016 | Hora 7:15 a.m. HLC



CONDICIONES HIDROMETEOROLÓGICAS ACTUALES

Después de presentarse lluvias locales e importantes en sectores de la Amazonía, Chocó, sur de la región del Caribe y norte de la Andina, en las últimas horas ha tendido a la disminución de la nubosidad en amplias zonas del país y con ello, de las lluvias. Se prevé que, para la jornada de hoy, las precipitaciones importantes estén ubicadas al oriente de la regiones Amazónica y Orinoquia, sectores del sur de la región Caribe, noroccidente y nororiente de la región Andina y centro de la región del Pacífico. En el mar caribe y litoral Caribe prevalece el tiempo seco y con poca nubosidad.

Consulte todos los días el pronóstico del tiempo y las alertas hidrometeorológicas vigentes del **IDEAM**, en un formato de calidad. Alrededor de las 7:30 a. m. está a disposición del público en www.ideam.gov.co.

Se puede ver también en dispositivos móviles **AQUÍ**



LO MÁS DESTACADO

**ALERTA ROJA
PARA TOMAR ACCIÓN**

**ALERTA NARANJA
PARA PREPARARSE**

**ALERTA AMARILLA
PARA INFORMARSE**

LLUVIAS

- Descenso moderado de las precipitaciones en las últimas 24 horas, las cuales se concentraron principalmente en las regiones Andina, Orinoquia y Pacífica, e igualmente en sectores aislados de la región Caribe (especialmente departamentos de Cesar y Córdoba). El mayor volumen de precipitación se registró en el municipio de Villavicencio (Meta), con 82.0 mm.

ALERTA ROJA

- Por alta posibilidad de incendios de la cobertura vegetal en varias zonas de bosques, cultivos y pastos localizadas en la región Caribe.
- Por deslizamientos de tierra algunas zonas de alta pendiente localizadas en el departamento del Meta.

ALERTA NARANJA

- Por niveles altos en el río Meta y probabilidad de crecientes súbitas en sus afluentes en la parte alta
- Por amenaza moderada de deslizamientos de tierra en sectores inestables o de alta pendiente localizados en las regiones Andina, Amazonica, Pacífica y Orinoquia
- Por moderada posibilidad de incendios de la cobertura vegetal en algunas zonas localizadas en los departamentos de Sucre y Antioquia.

ALERTA AMARILLA

- Por crecientes súbitas en los ríos Atrato, San Juan y Baudó; en los ríos del sur del departamento de Santander; en el piedemonte llanero, cuenca del río Guaviare; y en las quebradas que descienden en los piedemontes amazónico, particularmente las cuencas de los ríos Caquetá y Putumayo.
- Por pleamar en el litoral del Caribe colombiano.
- Por deslizamientos de tierra en áreas inestables localizadas en zonas de alta pendiente del país.

IMPORTANTE

- Debido a la persistencia de las lluvias en el piedemonte llanero y en amplios sectores del departamento del Meta, se recomienda especial atención, ante la eventualidad de crecidas lentas y súbitas, especialmente para el río Meta y sus principales afluentes.

PRONÓSTICO CONDICIONES METEOROLÓGICAS ESPECIALES

ÁREA DEL VOLCÁN GALERAS

Durante las horas de la mañana y tarde se estima tiempo seco con cielo parcialmente cubierto. En la noche son previstas precipitaciones.

EL SERVICIO GEOLÓGICO COLOMBIANO reporta en nivel AMARILLO (III): CAMBIOS EN EL COMPORTAMIENTO DE LA ACTIVIDAD VOLCÁNICA. Lat: 1.55 Lon: - 77.37

ELEVACIÓN (pies)	DIRECCIÓN	VELOCIDAD	
		NUDOS	Km/h
10.000	SURESTE	5 - 10	9 - 18
18.000	ESTE	20 - 25	36 - 45
24.000	SURESTE	10 - 15	18 - 27
30.000	SUR	15 - 20	27 - 36

ÁREA DEL VOLCÁN NEVADO DEL HUILA

Se estima que durante gran parte de la jornada se presente tiempo seco, aunque al finalizar el día se incrementará la nubosidad.

EL SERVICIO GEOLÓGICO COLOMBIANO reporta en nivel AMARILLO (III): CAMBIOS EN EL COMPORTAMIENTO DE LA ACTIVIDAD VOLCÁNICA. Lat:2.92 Lon:-76.05

ELEVACIÓN (pies)	DIRECCIÓN	VELOCIDAD	
		NUDOS	Km/h
10.000	SURESTE	5 - 10	9 - 18
18.000	ESTE	20 - 25	36 - 45
24.000	SURESTE	10 - 15	18 - 27
30.000	SUR	15 - 20	27 - 36

ÁREA DEL VOLCÁN CERRO MACHÍN

Preveerán las condiciones de tiempo seco en las primera horas del día. Al final de la tarde no se descartan algunas lloviznas en el sector.

EL SERVICIO GEOLÓGICO COLOMBIANO reporta en nivel AMARILLO (III): CAMBIOS EN EL COMPORTAMIENTO DE LA ACTIVIDAD VOLCÁNICA. Lat:4.80 Lon:-75.62

ELEVACIÓN (pies)	DIRECCIÓN	VELOCIDAD	
		NUDOS	Km/h
10.000	SUR	0 - 5	0 - 9
18.000	SURESTE	15 - 20	27 - 36
24.000	SUR	10 - 15	18 - 27
30.000	SUR	15 - 20	27 - 36

ÁREA DEL VOLCÁN NEVADO DEL RUIZ

Se estima que durante gran parte de la jornada se presente tiempo seco, aunque al finalizar el día se incrementará la nubosidad.

EL SERVICIO GEOLÓGICO COLOMBIANO reporta en nivel AMARILLO (III): CAMBIOS EN EL COMPORTAMIENTO DE LA ACTIVIDAD VOLCÁNICA. Lat: 4.89 Lon: -75.32

ELEVACIÓN (pies)	DIRECCIÓN	VELOCIDAD	
		NUDOS	Km/h
10.000	SURESTE	0 - 5	0 - 9
18.000	SURESTE	15 - 20	27 - 36
24.000	SUR	10 - 15	18 - 27
30.000	SUR	15 - 20	27 - 36

ÁREA DEL COMPLEJO VOLCÁNICO CHILES-CERRO NEGRO DE MAYASQUER

Se estima que durante gran parte de la jornada se presente tiempo seco, aunque al finalizar el día se incrementará la nubosidad.

EL SERVICIO GEOLÓGICO COLOMBIANO reporta en nivel AMARILLO (III): CAMBIOS EN EL COMPORTAMIENTO DE LA ACTIVIDAD VOLCÁNICA. Lat: 0.81-Lon:77.93 Lat: 0.76 Lon:-77.95

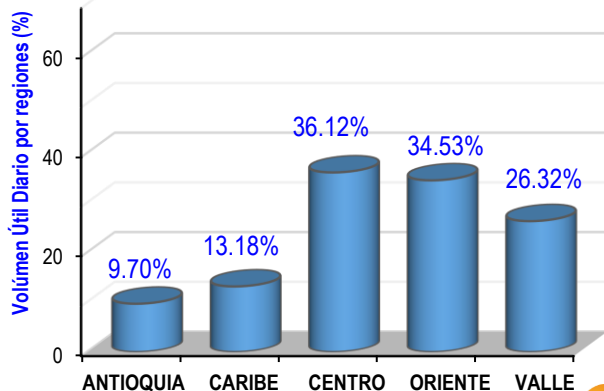
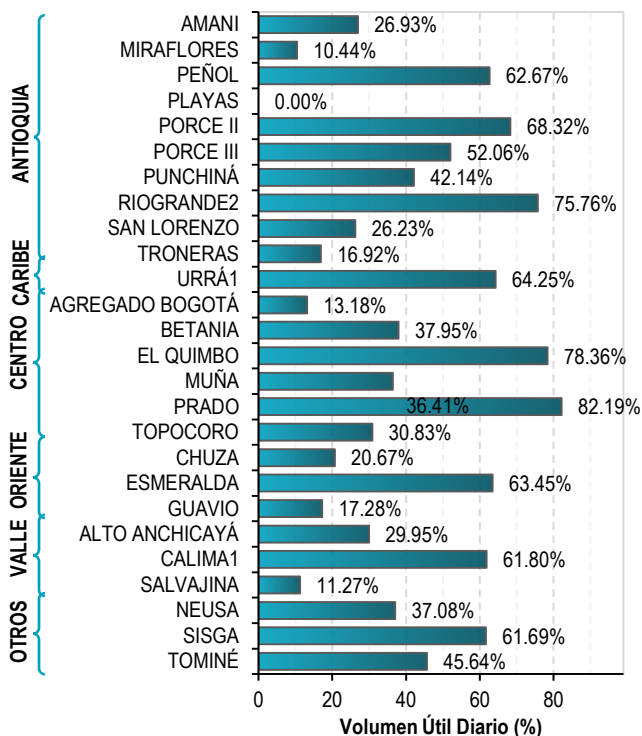
ELEVACIÓN (pies)	DIRECCIÓN	VELOCIDAD	
		NUDOS	Km/h
10.000	ESTE	5 - 10	9 - 18
18.000	ESTE	20 - 25	36 - 45
24.000	SURESTE	10 - 15	18 - 27
30.000	SUR	15 - 20	27 - 36

ESTADO DE LOS EMBALSES

A continuación se relaciona el volumen útil diario de los principales embalses del país (expresado en porcentaje, infografía IDEAM, fuente XM)), de acuerdo con la información reportada por XM S.A. E.S.P. en la siguiente dirección electrónica:

<http://ido.xm.com.co/ido/SitePages/hidrologia.aspx?q=reservas>

VOLUMEN ÚTIL DIARIO EN LOS PRINCIPALES EMBALSES DEL PAÍS



Para estar informado diariamente de lo que pasa con el **pronóstico del tiempo y las alertas.**

Síguenos en Twitter
@IDEAMColombia



TEMPERATURAS MÁXIMAS

A continuación se relacionan los municipios donde en las últimas 24 horas se registraron temperaturas iguales o superiores a 35.0 °C.

DEPARTAMENTO	MUNICIPIO
ANTIOQUIA	Valparaíso (38.2).
ARAUCA	Arauca (36.2).
ATLANTICO	Manatí (36.8), Soledad (35.8).
BOLIVAR	Zambrano (37.2), María La Baja (36.8), Magangüé (36.6), Carmen de Bolívar (36.0)
CESAR	Bosconia (39.4), Codazzi (37.0), Valledupar (36.8), Urumita (36.8),
CÓRDOBA	Sahagún (35.8), Planeta Rica (35.3), Montelíbano (35.0), Montería (35.0).
LA GUAJIRA	Maicao (35.4), Riohacha (35.0).
MAGDALENA	Pivijay (39.8)
SANTANDER	Puerto Parra (36.4)

Para estar informado diariamente de lo que pasa con el **pronóstico del tiempo y las alertas.**

Síguenos en Twitter
@IDEAMColombia



PRECIPITACIONES

A continuación se relacionan los municipios donde en las últimas 24 horas se registraron precipitaciones iguales o superiores a 30 mm.

DEPARTAMENTO	MUNICIPIO
AMAZONAS	La Chorrera (49.0).
ANTIOQUIA	Apartadó (39.6), Gómez Plata (35.0)
BOYACA	Campohermoso (60.0)
CAQUETA	Solano (39.0)
CASANARE	Támara (43.0)
CESAR	Valledupar (45.6), San Alberto (30.0)
CÓRDOBA	Montelíbano (75.2)
CUNDINAMARCA	Ubalá (65.0), Medina (60.0), Guayabetal (50.0), Fusagasugá (37.4), La Vega (35.0)Gutiérrez (30.3)
HUILA	Pitalito (35.0).
META	Villavicencio (82.0) , El Calvario (33.0).
SANTANDER	Barrancabermeja (43.9), Málaga (32.0).
TOLIMA	Ibagué (72.0)



PRONÓSTICO METEOROLÓGICO



Lunes 18 y martes 19 de abril de 2016

REGIÓN	PRONÓSTICO
SABANA DE BOGOTÁ	<p>LUNES: parcialmente nublado en la mañana con incremento moderado de la nubosidad en la tarde predominando el tiempo seco, sin descartar lloviznas en sectores la ciudad, temperatura esperada de 22°C.</p> <p>MARTES: nubosidad variable durante la mañana con tiempo seco. En la tarde y noche se estiman lluvias ligeras a moderadas en sectores del oriente y norte de la ciudad y de la Sabana.</p>
CARIBE	<p>LUNES: en la mañana se esperan condiciones parcialmente nubosas, con lluvias ligeras en Cesar y sur de Magdalena; tiempo seco para el resto de la región. Después del mediodía y durante la noche se advierten precipitaciones moderadas a fuertes en Urabá, Córdoba, sur los departamentos de Sucre, Bolívar y Cesar; Lluvias de menor intensidad al Sur de la Guajira, Estribaciones de la Sierra Nevada, Norte de Cesar y Magdalena. No se descartan lluvias acompañadas en algunos casos de tormentas eléctricas.</p> <p>MARTES: cielo entre parcialmente nublado y nublado con lluvias ligeras y dispersas en la mañana en el Urabá y sur de Córdoba, Sucre y Bolívar. En horas de la tarde y noche se estiman precipitaciones con posibilidad en algunos casos de actividad eléctrica en zonas del sur del Urabá, Córdoba, Sucre, Bolívar, Atlántico, Cesar, Magdalena y centro y sur de La Guajira.</p>
ARCHIPIÉLAGO DE SAN ANDRÉS, PROVIDENCIA Y SANTA CATALINA	<p>LUNES: se prevé que en toda la zona del el archipiélago se pronostica tiempo seco con cielo entre ligeramente cubierto.</p> <p>MARTES: cielo parcialmente nublado y predominio de condiciones secas.</p>
MAR CARIBE	<p>LUNES: en la mayor parte del Caribe nacional prevalecerá el tiempo seco con cielo entre despejado y parcialmente nublado, excepto en áreas cercanas a la costa de Córdoba, Urabá y La Guajira donde no se descartan precipitaciones ligeras y dispersas durante la mañana.</p> <p>MARTES: cielo parcialmente cubierto con precipitaciones ocasionales en el occidente de la zona marítima colombiana, incluida el área de San Andrés y Providencia, al igual que en cercanías al litoral central y oriental.</p>

Planeando tu día? Descarga YA y conoce...



Consúltalo a diario y únete a la Cultura del Pronóstico del IDEAM

Disponible para



PRONÓSTICO METEOROLÓGICO



Lunes 18 y martes 19 de abril de 2016

REGIÓN	PRONÓSTICO
ANDINA	<p>LUNES: al inicio de la mañana lluvias ligeras al occidente y norte de la región, en sectores de occidente de Antioquia, Santander, Norte de Santander, Risaralda, Caldas, Quindío y Boyacá. Durante la mañana tendrá cielo parcialmente nublado en la región con tiempo seco, con lloviznas en el eje cafetero y sectores de Boyacá. Hacia la tarde se prevé lluvias ligeras al occidente de Cundinamarca y de mayor intensidad hacia el oriente; lluvias al occidente de Huila con probabilidad de tormentas eléctricas.</p> <p>MARTES: en la mayor parte de la región prevalecerán las condiciones nubosas durante la jornada, con lluvias ligeras en la mañana en sectores de Antioquia, Caldas, Risaralda, occidente de Santander, sur de Huila y oriente de Boyacá y Cundinamarca. En la tarde y noche se estiman precipitaciones en zonas de Antioquia, Risaralda, Quindío, Santander, Norte de Santander, Boyacá, Cundinamarca y oriente de Valle del Cauca, Cauca y Nariño. Probabilidad de tormentas eléctricas.</p>
INSULAR PACÍFICA	<p>LUNES: Malpelo con predominio de tiempo seco y Gorgona con precipitaciones a en la noche.</p> <p>MARTES: en Malpelo prevalecerán las condiciones secas con nubosidad variada y en Gorgona son posibles lluvias en la madrugada, al finalizar la tarde y por la noche.</p>
PACÍFICA	<p>LUNES: en la mañana se pronostican lluvias de variada intensidad en el centro de Chocó y occidente del Valle del Cauca. En la tarde y noche estarán las condiciones nubosas con precipitaciones dispersas, las lluvias más intensas previstas en el centro y sur de la región. Posibilidad de tormentas eléctricas.</p> <p>MARTES: cielo entre parcialmente nublado y nublado con precipitaciones acompañadas en algunos casos por actividad eléctrica en zonas de Chocó, Valle del Cauca, Cauca y Nariño, particularmente al final de la tarde y durante la noche.</p>
OCEANO PACÍFICO	<p>LUNES: en la mayor parte del área oceánica predominará el tiempo seco en la mañana excepto en las costas del centro de Chocó donde se presentaran lluvias fuertes. Finalizando la tarde y durante la noche se prevén lluvias moderadas con posibles descargas eléctricas en el centro y norte del área, incluyendo zonas aledañas al litoral.</p> <p>MARTES: cielo entre parcialmente cubierto y cubierto con precipitaciones de variada intensidad en la madrugada e inicios de la mañana en proximidades al litoral central y sur. Al atardecer y por la noche se prevén lluvias en el centro del Pacífico colombiano.</p>

Planeando tu día?
Descarga YA y conoce...



Consúltalo a diario y únete a
la Cultura del Pronóstico del IDEAM

Disponible para  



PRONÓSTICO METEOROLÓGICO



Lunes 18 y martes 19 de abril de 2016

REGIÓN	PRONÓSTICO
<p>ORINOQUIA</p>	<p>LUNES: en mañana, lluvias ligeras en sectores del piedemonte, el resto de la región con tiempo seco. Durante la tarde y noche, en gran parte de la región se advierten condiciones lluviosas, principalmente en el occidente de Arauca, Casanare y Meta y centro y norte de Vichada. Probabilidad de descargas eléctricas.</p> <p>MARTES: cielo entre parcialmente cubierto y cubierto. En amplios sectores de Arauca, Casanare, Meta y Vichada son previstas lluvias en la madrugada y hasta entrada la mañana y luego a mediados de la tarde y durante la noche. No se descarta actividad eléctrica.</p>
<p>AMAZÓNICA</p>	<p>LUNES: cielo parcialmente nublado en la región a excepción de sectores de Amazonas donde se prevé lluvias fuertes. Durante la tarde y la noche se espera lluvias hacia el lado oriental de los departamentos Amazonas, Vaupés y sur de Guainía con probabilidad de tormentas eléctricas.</p> <p>MARTES: en la región persistirán las nubes densas con lluvias en la madrugada y hasta entrada la mañana y luego desde mediados de la tarde en adelante, particularmente en el occidente y oriente del área, inclusive no se descarta actividad eléctrica.</p>

Planeando tu día?
 Descarga YA y conoce...

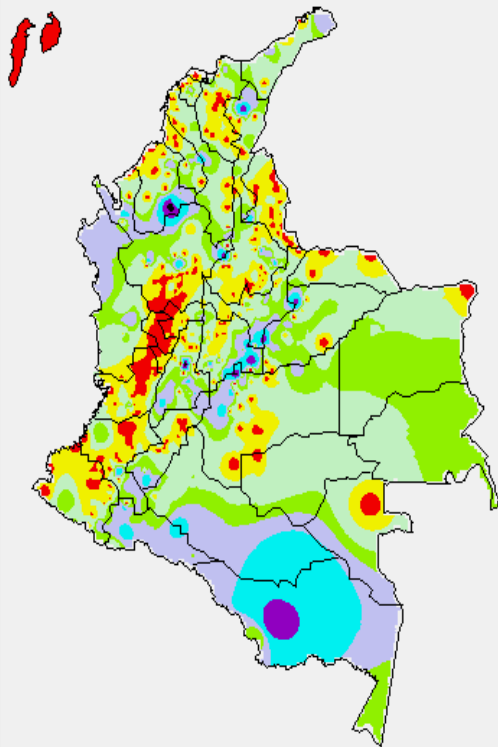


Consúltalo a diario y únete a
 la Cultura del Pronóstico del IDEAM

Disponible para  

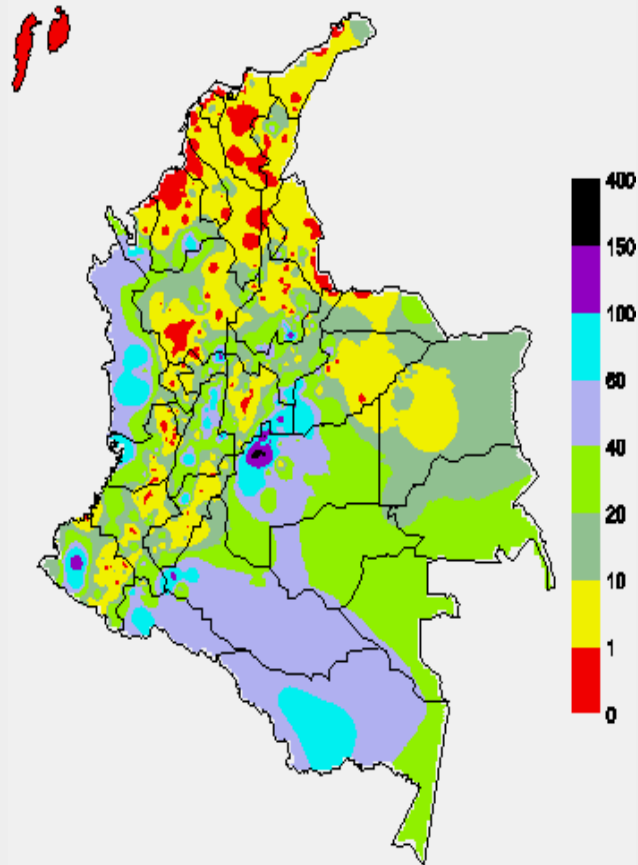
MAPAS DE PRECIPITACIÓN

Precipitación diaria: desde las 07:00 a.m. del día domingo 17 hasta las 07:00 a.m. del lunes 18 de abril de 2016.



0.0 mm	0.1 a 1.0 mm	1.1 a 5.0 mm	5.1 a 10.0 mm
10.1 a 20.0 mm	20.1 a 40.0 mm	40.1 a 60.0 mm	> de 60.1 mm

Precipitación de los últimos 3 días: desde las 07:00 a.m. del día viernes 15 hasta las 07:00 a.m. del día lunes 18 de abril de 2016.



ALERTAS VIGENTES E INFORMACIÓN ADICIONAL

Para mayor información sobre el pronóstico del estado del tiempo, informes técnicos diarios, comunicados especiales, mapas diarios de temperaturas máximas y mínimas e información diaria de precipitación se sugiere consultar los siguientes enlaces:

- [MAPA DIARIO DE TEMPERATURA MÁXIMA.](#)
- [MAPA DIARIO DE TEMPERATURA MÍNIMA.](#)
- [INFORMACIÓN DIARIA DE PRECIPITACIÓN Y TEMPERATURA DE LOS PRINCIPALES AEROPUERTOS DEL PAÍS.](#)
- [MOSAICO MAPAS DE PRECIPITACIÓN DIARIA EN MILÍMETROS.](#)

ALERTAS POR NIVELES DE LOS RÍOS

REGIÓN ORINOQUIA

SITIOS PARA LOS CUALES SE GENERA LA ALERTA

**ALERTA
 NARANJA**

PROBABILIDAD DE CRECIENTES SÚBITAS EN LOS AFLUENTES DE LA PARTE ALTA DEL RÍO META

Persisten los niveles altos en el río Meta particularmente en la estación Puente Lleras, municipio de Puerto López (Meta) y se mantiene la probabilidad de crecientes súbitas en los afluentes tales como los ríos Guayuriba, Guatiquía, Guacavía, Humea, Cusiana y Cravo Sur.

REGIÓN ORINOQUIA

SITIOS PARA LOS CUALES SE GENERA LA ALERTA

**ALERTA
 NARANJA**

PROBABILIDAD DE CRECIENTES SÚBITAS EN LOS RÍOS DEL PIEDEMONTE LLANERO DE LA CUENCA DEL RÍO GUAVIARE

Se mantiene esta alerta para los ríos que descienden del piedemonte Llanero y que son tributarios de la cuenca alta del río Guaviare, como los ríos: Ariari, Güejar y Guayabero.

REGIÓN ANDINA

SITIOS PARA LOS CUALES SE GENERA LA ALERTA

**ALERTA
 AMARILLA**

POR POSIBLES CRECIENTES SUBITAS EN EL RÍO BOGOTÁ

Se presentó un incremento súbito en el río Bogotá a la altura de la estación La Campiña municipio de Girardot en horas de la mañana de ayer ; se recomienda mantener la alerta debido a que el pronóstico del tiempo indica lluvias en el sector para las próximas horas

ALERTAS POR NIVELES DE LOS RÍOS

REGIÓN PACÍFICA

SITIOS PARA LOS CUALES SE GENERA LA ALERTA

**ALERTA
 AMARILLA**

PROBABILIDAD DE CRECIENTES SÚBITAS EN AFLUENTES DE LOS RÍOS ATRATO Y BAUDÓ

Con la persistencia e intensidad de lluvias en la cuenca del río Atrato se mantiene la probabilidad de incremento en los niveles de los ríos Atrato, Baudó, Quito, Cabí, Andágueda, Bebaramá, Murrí, Murindó y Sucio.

REGIÓN AMAZÓNICA

SITIOS PARA LOS CUALES SE GENERA LA ALERTA

**ALERTA
 AMARILLA**

PROBABILIDAD DE CRECIENTES SÚBITAS EN LOS AFLUENTES DE LOS RÍOS CAQUETA Y PUTUMAYO EN EL PIEDEMONTE AMAZONICO.

Persisten las precipitaciones moderadas en el piedemonte amazónico, en la cuenca alta y media de los ríos Caquetá y Putumayo; por tanto, se prevén incrementos súbitos en los niveles de estos ríos y sus principales afluentes.

ALERTAS POR AMENAZAS DE INCENDIOS DE LA COBERTURA VEGETAL

ALERTA ROJA:

Amenaza Alta o muy alta de ocurrencia de incendios de la cobertura vegetal en zonas de bosques, cultivos y pastos, localizados en los siguientes municipios y sectores aledaños:

ALERTA NARANJA:

Amenaza moderada de ocurrencia de incendios de la cobertura vegetal en zonas de bosques, cultivos y pastos, localizados en los siguientes municipios y sectores aledaños:

REGIÓN CARIBE

SITIOS PARA LOS CUALES SE GENERA LA ALERTA

ALERTA ROJA

ATLÁNTICO: Barranquilla, Galapa, Luruaco, Manatí, Palmar De Varela, Piojó, Polonuevo, Puerto Colombia, Repelón, Santo Tomás, Tubará.

BOLÍVAR: Achí, Arjona, Cartagena De Indias, Córdoba, El Carmen De Bolívar, Magangué, Mahates, María La Baja, San Jacinto, San Jacinto Del Cauca, Santa Catalina, Santa Rosa, Simití, Turbaco, Turbana, Villanueva.

CESAR: Agustín Codazzi, Astrea, Chimichagua.

CÓRDOBA: Chinú, Lórica, Los Córdoba, Puerto Escondido, Sahagún, San Antero, San Bernardo Del Viento.

LA GUAJIRA: Manaure, Riohacha, San Juan Del Cesar, Uribia.

MAGDALENA: Algarrobo, Aracataca, Ariguaní (El Difícil), Chivolo, Ciénaga, El Piñón, El Retén, Fundación, Guamal, Nueva Granada, Pijiño Del Carmen, Pivijay, Plato, Remolino, Sabanas De San Angel, Salamina, San Sebastián De Buenavista, Santa Ana, Santa Bárbara De Pinto, Santa Marta, Sitionuevo, Tenerife.

SUCRE: Corozal, Guaranda, Los Palmitos, Majagual, Morroa, Sampués, San Juan De Betulia (Betulia), San Onofre, Sincé, Sincelejo, Tolú, Tolviejo.

Especial atención ameritan los Parques Nacionales Naturales Sierra Nevada de Santa Marta, Ciénaga Grande de Santa Marta, Macuira e Isla de Salamanca.

ALERTAS POR AMENAZAS DE INCENDIOS DE LA COBERTURA VEGETAL

ALERTA ROJA:

Amenaza Alta o muy alta de ocurrencia de incendios de la cobertura vegetal en zonas de bosques, cultivos y pastos, localizados en los siguientes municipios y sectores aledaños:

ALERTA NARANJA:

Amenaza moderada de ocurrencia de incendios de la cobertura vegetal en zonas de bosques, cultivos y pastos, localizados en los siguientes municipios y sectores aledaños:

REGIÓN CARIBE

SITIOS PARA LOS CUALES SE GENERA LA ALERTA

ALERTA NARANJA

ATLÁNTICO: Arboletes, San Pedro De Urabá, Turbo, Baranoa, Campo De La Cruz, Candelaria, Juan De Acosta, Malambo, Ponedera, Sabanagrande, Sabanalarga, Santa Lucía, Soledad, Suán, Usiacurí.

BOLÍVAR: Calamar, Clemencia, El Guamo, Mompós, San Fernando, San Juan Nepomuceno, Talaigua Nuevo, Zambrano.

CÓRDOBA: Ayapel, Planeta Rica, Pueblo Nuevo, Sahagún.

LA GUAJIRA: Albania, Barrancas, Dibulla, Hato Nuevo, Maicao, Villanueva.

MAGDALENA: Cerro De San Antonio, Concordia, El Banco, Pedraza, Puebloviejo, San Zenón, Zapayán.

SUCRE: Buenavista, El Roble, Galeras, San Benito Abad, San Pedro, Sucre.

Especial atención ameritan los Parques Nacionales Naturales Sierra Nevada de Santa Marta, Ciénaga Grande de Santa Marta, Macuira e Isla de Salamanca.

REGIÓN ANDINA

SITIOS PARA LOS CUALES SE GENERA LA ALERTA

ALERTA NARANJA

ANTIOQUIA: Arboletes, San Pedro de Urabá y Turbo

ALERTAS POR AMENAZAS DE DESLIZAMIENTO

ALERTA ROJA:

Amenaza alta a muy alta por deslizamientos de tierra detonados por lluvias, localizados en los siguientes municipios:

ALERTA NARANJA:

Amenaza moderada por deslizamientos de tierra detonados por lluvias, localizados en los siguientes municipios:

REGIÓN ANDINA

SITIOS PARA LOS CUALES SE GENERA LA ALERTA

ALERTA NARANJA

BOYACÁ: Chivor, Campohermoso, Macanal, Páez, San Luis de Gaceno

CALDAS: Manzanares, Pensilvânia y Samaná.

CUNDINAMARCA: Bituima, Guayabetal, Medina, Paratebueno, Quebradanegra, Quipile, Ubalá y Vianí.

SANTANDER: Barbosa.

TOLIMA: Anzoátegui, Chaparral, Líbano, Murillo, Santa Isabel, Venadillo, Villahermosa.

REGIÓN PACÍFICA

SITIOS PARA LOS CUALES SE GENERA LA ALERTA

ALERTA NARANJA

CAUCA El Tambo, López de Micay y Timbiquí.

CHOCÓ: Atrato (Yuto), Condoto, Istmina, Medio San Juan (Andagoya), Nóvita, Quibdó, Río Iró (Santa Rita), Río Quito (Paimadó).

NARIÑO: Barbacoas, Magüí (Payán), Ricaurte, Roberto Payán (San José), Tumaco.

VALLE DEL CAUCA: Buenaventura.

ALERTAS POR AMENAZAS DE DESLIZAMIENTO

ALERTA ROJA:

Amenaza alta a muy alta por deslizamientos de tierra detonados por lluvias, localizados en los siguientes municipios:

ALERTA NARANJA:

Amenaza moderada por deslizamientos de tierra detonados por lluvias, localizados en los siguientes municipios:

REGIÓN ORINOQUÍA

ALERTA ROJA

SITIOS PARA LOS CUALES SE GENERA LA ALERTA

META: Cubarral, Lejanías y Villavicencio.

REGIÓN ORINOQUÍA

ALERTA NARANJA

SITIOS PARA LOS CUALES SE GENERA LA ALERTA

META: Acacías, Cumaral, El Calvario, El Castillo, El Dorado, Guamal, Mesetas, Restrepo, San Juan de Arama, Uribe y Vistahermosa.

CASANARE: Monterrey, Sabanalarga y Támara

REGIÓN AMAZONÍA

ALERTA NARANJA

SITIOS PARA LOS CUALES SE GENERA LA ALERTA

CAQUETÁ: Belén de Los Andaquíes y Morelia

SITIOS PARA LOS CUALES SE GENERA LA ALERTA

ALERTA AMARILLA

Debido a las precipitaciones acumuladas durante los últimos días y las registradas durante el día de hoy, se advierte la probabilidad baja de deslizamiento de tierra detonados por lluvias en sectores de alta pendiente de varios municipios del país. Se recomienda revisar el boletín de pronóstico diario por amenaza de deslizamientos de tierra que se encuentra en el siguiente enlace:

<http://www.pronosticosyalertas.gov.co/web/pronosticos-y-alertas/pronostico-de-la-amenaza-diaria-por-deslizamientos>

ALERTAS METEOMARINA

MAR CARIBE

MAR CARIBE	
SIN ALERTAS	CONDICIONES NORMALES

OCÉANO PACÍFICO

OCÉANO PACÍFICO	
SIN ALERTAS	CONDICIONES NORMALES

°C: grados Celsius

m: metros

mm: milímetros

msnm: metros sobre nivel del mar

Km/h: kilómetros por hora

HLC: hora local colombiana

GOES: Geostationary Operational Environmental Satellites (Satélite Geoestacionario Operacional Ambiental).

GOES-13 es el designado GOES-Este, localizado en 75° W sobre el ecuador geográfico.

PNN: Parque Nacional Natural

SFF: Santuario de Fauna y Flora



ALERTA ROJA. PARA TOMAR ACCIÓN Advierte a los sistemas de prevención y atención de desastres sobre la amenaza que puede ocasionar un fenómeno con efectos adversos sobre la población, el cual requiere la atención inmediata por parte de la población y de los cuerpos de atención y socorro. Se emite una alerta sólo cuando la identificación de un evento extraordinario indique la probabilidad de amenaza inminente y cuando la gravedad del fenómeno implique la movilización de personas y equipos, interrumpiendo el normal desarrollo de sus actividades cotidianas.



ALERTA NARANJA. PARA PREPARARSE Indica la presencia de un fenómeno. No implica amenaza inmediata y como tanto es catalogado como un mensaje para informarse y prepararse. El aviso implica vigilancia continua ya que las condiciones son propicias para el desarrollo de un fenómeno, sin que se requiera permanecer alerta.



ALERTA AMARILLA. PARA INFORMARSE Es un mensaje oficial por el cual se difunde información. Por lo regular se refiere a eventos observados, reportados o registrados y puede contener algunos elementos de pronóstico a manera de orientación. Por sus características pretéritas y futuras difiere del aviso y de la alerta, y por lo general no está encaminado a alertar sino a informar.

CONDICIONES NORMALES Indica que no existe ninguna clase de alerta para la región o zona mencionada.

OMAR FRANCO, Director General
CHRISTIAN EUSCÁTEGUI, Jefe Oficina del Servicio de Pronósticos y Alertas

Profesionales de turno:
Henry ROMERO, Viviana CHIVATÁ, Sonia BERMÚDEZ, Mirovan SVERKO, Nicolás CUADROS, Mauricio TORRES y Alberto PARDO

<http://www.ideam.gov.co>
Correos electrónicos: servicio@ideam.gov.co, alertas@ideam.gov.co
Calle 25 d # 96b - 70, piso 3. Bogotá, D.C.
Teléfono: 3075625 ext. 1334-1336.

Síganos en

