

# INFORME TÉCNICO DIARIO Nº 101

El IDEAM comunica al Sistema Nacional de Gestión del Riesgo (SNGR) y al Sistema Nacional Ambiental (SINA)  
Bogotá D. C., domingo 10 de abril de 2016

Hora de actualización:  
11:21 p. m. HLC

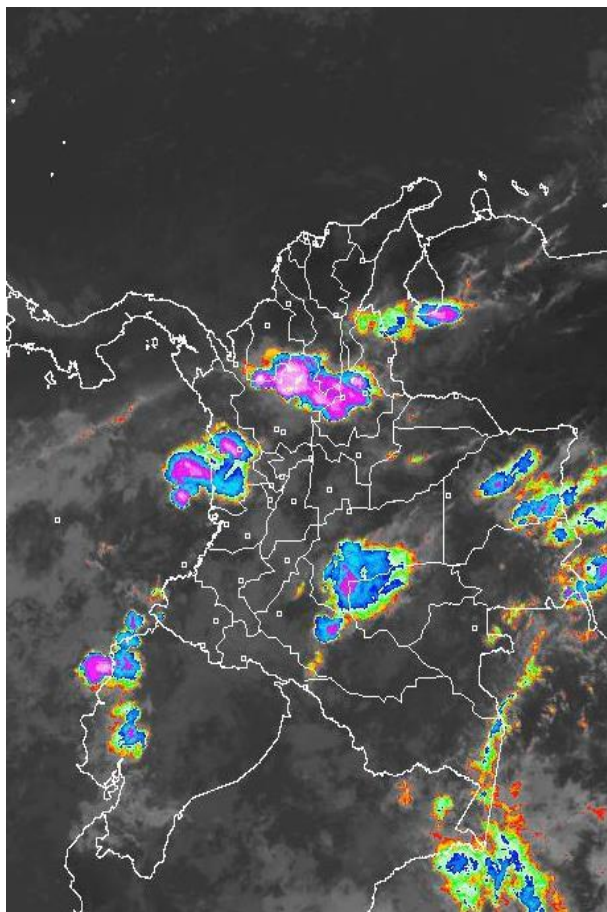
## CONDICIONES HIDROMETEOROLÓGICAS ACTUALES

En las últimas horas ha tendido a incrementarse la nubosidad en el país, especialmente en áreas de Antioquia, sur de Córdoba, Bolívar y Cesar, Santander, Norte de Santander, centro y oriente de Boyacá, oriente de Cundinamarca, Chocó, suroccidente de Nariño, Meta, occidente de Arauca y Casanare, Vichada, Guainía, Caquetá y oriente de Vaupés y Amazonas donde han reportado lluvias acompañadas en algunos casos de tormentas eléctricas.

El IDEAM recomienda para los próximos días tomar las medidas necesarias ante la posibilidad de crecientes súbitas o deslizamientos de tierra en zonas de alta pendiente.

## IMAGEN SATELITAL

Imagen canal Infrarrojo | 10 de abril de 2016 | Hora 8:15 a.m. HLC



Consulte todos los días el pronóstico del tiempo y las alertas hidrometeorológicas vigentes del IDEAM, en un formato de calidad. Alrededor de las 7:30 a. m. está a disposición del público en [www.ideam.gov.co](http://www.ideam.gov.co).

Se puede ver también en dispositivos móviles **AQUÍ**



# LO MÁS DESTACADO

**ALERTA ROJA  
PARA TOMAR ACCIÓN**

**ALERTA NARANJA  
PARA PREPARARSE**

**ALERTA AMARILLA  
PARA INFORMARSE**

## LLUVIAS

- En las últimas 24 horas las precipitaciones más importantes se registraron en las regiones Andina, Orinoquia y Pacífica. El mayor volumen de precipitación se registró en el municipio de **Florida (Valle del Cauca)**, con **83.0 mm**.

## ALERTA ROJA

- Por alta posibilidad de incendios de la cobertura vegetal en varias zonas de bosques, cultivos y pastos localizadas en la región Caribe.
- Por deslizamientos de tierra algunas zonas de alta pendiente localizadas en los departamentos de Antioquia, Boyacá, Cundinamarca, Meta y Valle del Cauca.

## ALERTA NARANJA

- Por niveles bajos en la cuenca baja del los ríos Magdalena y Cauca.
- Por crecientes súbitas en ríos y quebradas localizadas en los departamentos de Chocó, Valle del Cauca, Cauca, Nariño, Antioquia, Risaralda, Caldas, Quindío, Santander, Norte de Santander y Cundinamarca.
- Por amenaza moderada de deslizamientos de tierra en sectores inestables o de alta pendiente localizados en las regiones Andina, Pacífica, Orinoquia y Amazónica.
- Por moderada posibilidad de incendios de la cobertura vegetal en algunas zonas localizadas en la región Caribe y Antioquia.

## ALERTA AMARILLA

- Por niveles bajos en la cuenca alta y media del río Magdalena.
- Por crecientes súbitas en ríos y quebradas que descienden en los piedemontes llanero y amazónico, particularmente las cuencas de los ríos Guaviare y Meta.
- Por viento y oleaje con valores por encima de lo normal en el mar Caribe colombiano, especialmente en el área central, aguas adentro y en proximidades a la costa.
- Por pleamar en el archipiélago de San Andrés, Providencia y Santa Catalina y en litoral Pacífico colombiano.
- Por deslizamientos de tierra en áreas inestables localizadas en zonas de alta pendiente del país.



# PRONÓSTICO CONDICIONES METEOROLÓGICAS ESPECIALES

## ÁREA DEL VOLCÁN GALERAS

En la mañana y hasta entrada la tarde pesistrán las condiciones secas, luego se advierten precipitaciones ligeras y dispersas.

EL SERVICIO GEOLÓGICO COLOMBIANO reporta en nivel AMARILLO (III): CAMBIOS EN EL COMPORTAMIENTO DE LA ACTIVIDAD VOLCÁNICA. Lat: 1.55 Lon: -77.37

ELEVACIÓN (pies)	DIRECCIÓN	VELOCIDAD	
		NUDOS	Km/h
10.000	SURESTE	0 - 5	0 - 9
18.000	ESTE	10 - 15	18 - 27
24.000	NORESTE	0 - 5	0 - 9
30.000	SUROESTE	10 - 15	18 - 27

## ÁREA DEL VOLCÁN NEVADO DEL HUILA

Cielo entre parcialmente cubierto y cubierto con precipitaciones ligeras e intermitentes.

EL SERVICIO GEOLÓGICO COLOMBIANO reporta en nivel AMARILLO (III): CAMBIOS EN EL COMPORTAMIENTO DE LA ACTIVIDAD VOLCÁNICA. Lat: 2.92 Lon: -76.05

ELEVACIÓN (pies)	DIRECCIÓN	VELOCIDAD	
		NUDOS	Km/h
10.000	SURESTE	0 - 5	0 - 9
18.000	ESTE	10 - 15	18 - 27
24.000	NORESTE	10 - 15	18 - 27
30.000	SUROESTE	5 - 10	9 - 18

## ÁREA DEL VOLCÁN CERRO MACHÍN

En el área se espera abundante nubosidad con lluvias ligeras de carácter intermitente.

EL SERVICIO GEOLÓGICO COLOMBIANO reporta en nivel AMARILLO (III): CAMBIOS EN EL COMPORTAMIENTO DE LA ACTIVIDAD VOLCÁNICA. Lat: 4.80 Lon: -76.62

ELEVACIÓN (pies)	DIRECCIÓN	VELOCIDAD	
		NUDOS	Km/h
10.000	SURESTE	0 - 5	0 - 9
18.000	ESTE	10 - 15	18 - 27
24.000	ESTE	10 - 15	18 - 27
30.000	SUROESTE	10 - 15	18 - 27

## ÁREA DEL VOLCÁN NEVADO DEL RUIZ

En la mañana y hasta entrada la tarde se prevé tiempo seco con intervalos nubosos, luego se estiman precipitaciones dispersas.

EL SERVICIO GEOLÓGICO COLOMBIANO reporta en nivel AMARILLO (III): CAMBIOS EN EL COMPORTAMIENTO DE LA ACTIVIDAD VOLCÁNICA. Lat: 4.89 Lon: -75.32

ELEVACIÓN (pies)	DIRECCIÓN	VELOCIDAD	
		NUDOS	Km/h
10.000	SURESTE	0 - 5	0 - 9
18.000	ESTE	10 - 15	18 - 27
24.000	NORESTE	10 - 15	18 - 27
30.000	SUROESTE	10 - 15	18 - 27

## ÁREA DEL COMPLEJO VOLCÁNICO CHILES-CERRO NEGRO DE

Cielo entre parcialmente nublado y nublado con precipitaciones a diferentes horas.

EL SERVICIO GEOLÓGICO COLOMBIANO reporta en nivel AMARILLO (III): CAMBIOS EN EL COMPORTAMIENTO DE LA ACTIVIDAD VOLCÁNICA. Lat: 0.81-Lon: 77.93 Lat: 0.76 Lon: 77.95

ELEVACIÓN (pies)	DIRECCIÓN	VELOCIDAD	
		NUDOS	Km/h
10.000	SURESTE	0 - 5	0 - 9
18.000	ESTE	10 - 15	18 - 27
24.000	ESTE	15 - 20	27 - 36
30.000	SUR	10 - 15	18 - 27

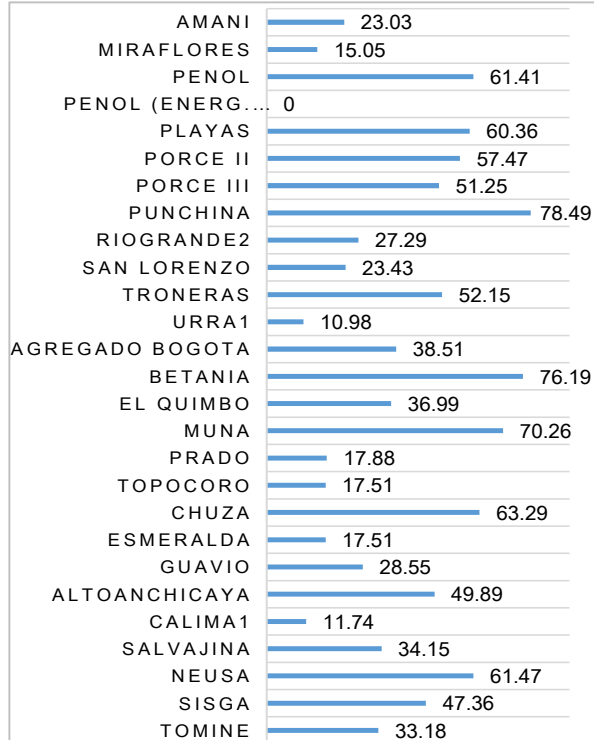
# ESTADO DE LOS EMBALSES

A continuación se relaciona el volumen útil diario de los principales embalses del país (expresado en porcentaje) de acuerdo con la información reportada por XM S.A.

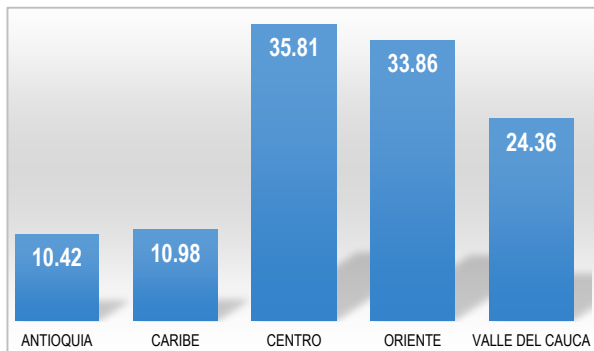
E.S.P: en la siguiente dirección electrónica:

<http://ido.xm.com.co/ido/SitePages/hidrologia.aspx?q=reservas>

## VOLUMEN ÚTIL (%) DIARIO



## VOLUMEN ÚTIL (%) POR REGIONES



Para estar informado diariamente de lo que pasa con el **pronóstico del tiempo y las alertas.**

Síguenos en Twitter  
**@IDEAMColombia**



## TEMPERATURAS MÁXIMAS

A continuación se relacionan los municipios donde en las últimas 24 horas se registraron temperaturas iguales o superiores a 35.0 °C.

DEPARTAMENTO	MUNICIPIO
<b>ATLANTICO</b>	Manatí (38.0).
<b>BOLIVAR</b>	Magangüé (37.8), Arjona (37.4), María La Baja (36.6)
<b>CAUCA</b>	Mercaderes (36.8).
<b>CESAR</b>	Valledupar (40.0), Codazzi (37.2).
<b>CÓRDOBA</b>	Montería (36.4)
<b>CUNDINAMARCA</b>	Puerto Salgar (37.1).
<b>GUAVIARE</b>	San José del Guaviare (35.6).
<b>LA GUAJIRA</b>	Riohacha (35.6).
<b>MAGDALENA</b>	Pivijay (39.2), Santa Marta (36.5)
<b>SUCRE</b>	Sampués (37.0).
<b>VICHADA</b>	Puerto Carreño (37.0)

Para estar informado diariamente de lo que pasa con el **pronóstico del tiempo y las alertas.**

Síguenos en Twitter  
@IDEAMColombia



## PRECIPITACIONES

A continuación se relacionan los municipios donde en las últimas 24 horas se registraron precipitaciones iguales o superiores a 25 mm.

DEPARTAMENTO	MUNICIPIO
<b>BOYACÁ</b>	Pajarito (46.3)
<b>CASANARE</b>	Orocué (35.0).
<b>CAUCA</b>	Miranda (37.7), Piendamó (30.0).
<b>CUNDINAMARCA</b>	Gachalá (31.5), Ubalá (25.0).
<b>CHOCÓ</b>	Quibdó (30.6).
<b>GUAVIARE</b>	San José del Guaviare (55.0).
<b>META</b>	Cubarral (38.0)
<b>NORTE DE SANTANDER</b>	Toledo (24.0).
<b>SANTANDER</b>	El Guacamayo (53.0), Charalá (30.5).
<b>VALLE DEL CAUCA</b>	Florida ( <b>84.0</b> ), Candelaria (48.0), Buenaventura (20.0).



# PRONÓSTICO METEOROLÓGICO

Domingo 10 y lunes 11 de abril de 2016



REGIÓN	PRONÓSTICO
<b>SABANA DE BOGOTÁ</b>	<p><b>DOMINGO:</b> en horas de la mañana persistirán las condiciones secas con intervalos nubosos, después del mediodía y durante las primeras horas de la noche se pronostican lloviznas dispersas en el norte, oriente, sureste y noroccidente del área. Temperatura máxima del aire prevista en 21°C.</p> <p><b>LUNES:</b> en la mañana predominio de tiempo seco con nubosidad variada. En la tarde y noche persistirán las condiciones secas en la mayor parte del área, salvo en sectores del norte y occidente de la ciudad donde se advierten precipitaciones ligeras de corta duración. En la noche predominio de condiciones secas. La temperatura mínima y máxima del aire estimada entre 11°C y 21°C.</p>
<b>ANDINA</b>	<p><b>DOMINGO:</b> en horas de la mañana se prevén lluvias en algunos sectores del oriente y nororiental antioqueño, Santander, Norte de Santander y oriente de Boyacá y Cundinamarca, en el resto de la región prevalecerá el tiempo seco. En la tarde y noche se advierten precipitaciones en sectores de Cundinamarca, Boyacá, Antioquia, Santander, Norte de Santander, Risaralda, Caldas, Quindío, occidente de Tolima y nororiental de Valle del Cauca, acompañadas en algunos casos de descargas eléctricas.</p> <p><b>LUNES:</b> cielo entre parcialmente nublado y nublado con lluvias en la madrugada, a mediados de la tarde y durante algunas horas de la noche en sectores de Antioquia, Risaralda, Santander, Norte de Santander, Boyacá, norte y oriente de Cundinamarca, Tolima y Huila. En áreas del oriente de Valle del Cauca, Cauca y Nariño y sur de Huila se estiman precipitaciones dispersas al finalizar la tarde y por la noche.</p>
<b>CARIBE</b>	<p><b>DOMINGO:</b> en la mañana cielo entre despejado y parcialmente nublado con condiciones secas, excepto en áreas del sur de Urabá, Córdoba, Bolívar y Cesar donde se estiman precipitaciones dispersas. En horas de la tarde y de la noche, se estima abundante nubosidad con lluvias entre ligeras y fuertes en amplios sectores del sur de la región y en el norte de Cesar y Magdalena y sureste de La Guajira. Posibilidad de actividad eléctrica.</p> <p><b>LUNES:</b> en la tarde y noche se estiman precipitaciones, acompañadas inclusive de tormentas eléctricas en áreas del sur de Córdoba, Bolívar y Sucre, al igual que en sectores de Cesar, norte de Magdalena y sur de La Guajira, luego de una mañana seca con cielo casi despejado.</p>
<b>ARCHIPIÉLAGO DE SAN ANDRÉS, PROVIDENCIA Y SANTA CATALINA</b>	<p><b>DOMINGO:</b> en el archipiélago se pronostica tiempo seco con cielo ligeramente cubierto durante la jornada.</p> <p><b>LUNES:</b> cielo entre ligera y parcialmente cubierto con predominio de condiciones secas.</p>
<b>MAR CARIBE</b>	<p><b>DOMINGO:</b> en el Caribe nacional predominaran las condiciones secas con cielo entre despejado y parcialmente cubierto.</p> <p><b>LUNES:</b> en el transcurso de la jornada se estima cielo ligeramente cubierto con predominio de tiempo seco.</p>

Planeando tu día?  
 Descarga YA y conoce...



Consúltalo a diario y únete a la Cultura del Pronóstico del IDEAM

Disponible para  



# PRONÓSTICO METEOROLÓGICO



Domingo 10 y lunes 11 de abril de 2016

REGIÓN	PRONÓSTICO
INSULAR PACÍFICA	<p><b>DOMINGO:</b> en Gorgona se estiman precipitaciones a mediados de la tarde y por la noche, luego de un día seco. En Malpelo por el contrario prevalecerán las condiciones nubosas con lluvias ligeras e intermitentes.</p> <p><b>SABADO:</b> Gorgona y Malpelo con predominio de tiempo seco hasta entrada la tarde, después se estiman precipitaciones de variada intensidad.</p>
PACÍFICA	<p><b>DOMINGO:</b> en horas de la mañana se estiman precipitaciones con actividad eléctrica en sectores del centro y sur de Chocó y suroccidente de Nariño. En horas de la tarde y noche se pronostican lluvias en amplios sectores de la región, salvo en el norte de Chocó donde prevalecerán las condiciones secas.</p> <p><b>LUNES:</b> a lo largo de la región se pronostica abundante nubosidad con lluvias en Chocó, noroccidente de Valle del Cauca, Cauca y Nariño, las precipitaciones de mayor consideración estimadas en horas de la tarde y noche con probabilidad de tormentas eléctricas.</p>
OCEANO PACÍFICO	<p><b>DOMINGO:</b> cielo entre parcialmente cubierto y cubierto con precipitaciones a diferentes horas en áreas localizadas frente al litoral chocoano y nariñense, inclusive no se descartan tormentas eléctricas. En horas de la tarde y noche se pronostican lluvias en amplios sectores del centro y sur del área oceánica.</p> <p><b>LUNES:</b> nubosidad variada en el área con lluvias durante la madrugada, al final de la tarde y por la noche, especialmente en el centro y sur del Pacífico colombiano.</p>
ORINOQUIA	<p><b>DOMINGO:</b> cielo entre parcialmente nublado y nublado con lluvias a diferentes horas, particularmente en áreas de Meta, Vichada y occidente de Arauca y Casanare. Posibilidad de descargas eléctricas.</p> <p><b>LUNES:</b> cielo entre parcialmente nublado y nublado con precipitaciones en la madrugada e inicios de la mañana y luego a mediados de la tarde y por la noche en áreas del occidente de Arauca y Casanare, Meta y centro y oriente de Vichada, en el resto de la región prevalecerán las condiciones secas.</p>
AMAZÓNICA	<p><b>DOMINGO:</b> cielo entre parcialmente cubierto y cubierto con precipitaciones a diferentes horas en áreas de Caquetá, Guaviare, Guainía y oriente de Vaupés y Amazonas. A mediados de la tarde y durante la noche se prevén lluvias generalizadas en la región con posibilidad de tormentas eléctricas.</p> <p><b>LUNES:</b> en gran parte de la región se pronostican lluvias, las de mayor consideración durante la tarde y noche sobre sectores de Amazonas, Guaviare, Guainía, Vaupés y occidente de Caquetá y Putumayo.</p>

Planeando tu día?  
Descarga YA y conoce...

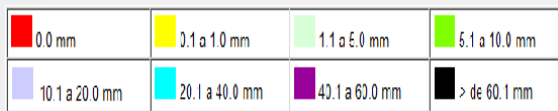
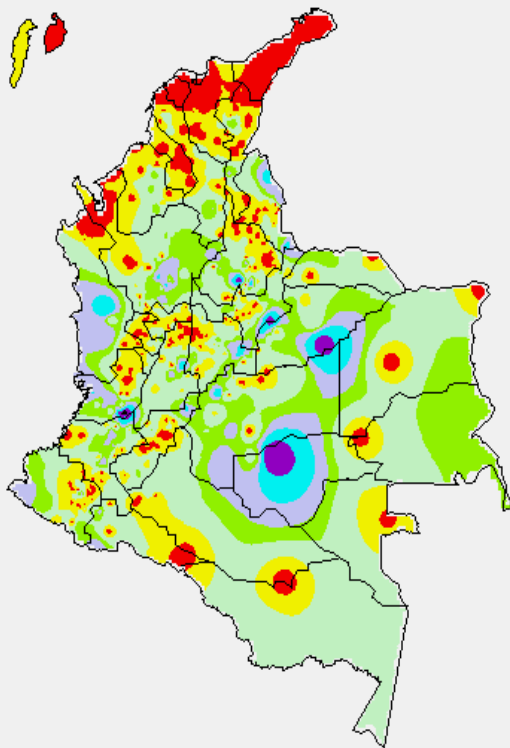


Consúltalo a diario y únete a la Cultura del Pronóstico del IDEAM

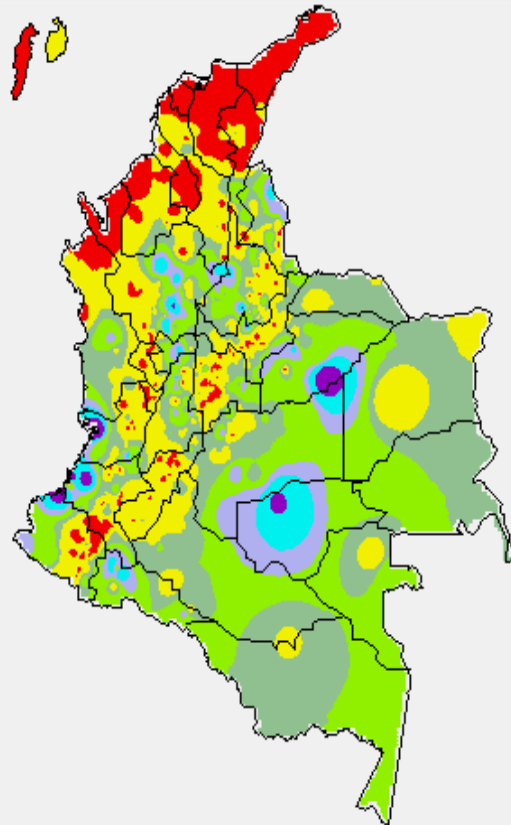
Disponible para

# MAPAS DE PRECIPITACIÓN

**Precipitación diaria:** desde las 07:00 a.m. del día sábado 09 hasta las 07:00 a.m. del día domingo 10 de abril de 2016.



**Precipitación de los últimos 3 días:** desde las 07:00 a.m. del día jueves 07 hasta las 07:00 a.m. del día domingo 10 de abril de 2016.



## ALERTAS VIGENTES E INFORMACIÓN ADICIONAL

Para mayor información sobre el pronóstico del estado del tiempo, informes técnicos diarios, comunicados especiales, mapas diarios de temperaturas máximas y mínimas e información diaria de precipitación se sugiere consultar los siguientes enlaces:

- [MAPA DIARIO DE TEMPERATURA MÁXIMA.](#)
- [MAPA DIARIO DE TEMPERATURA MÍNIMA.](#)
- [INFORMACIÓN DIARIA DE PRECIPITACIÓN Y TEMPERATURA DE LOS PRINCIPALES AEROPUERTOS DEL PAÍS.](#)
- [MOAICO MAPAS DE PRECIPITACIÓN DIARIA EN MILÍMETROS.](#)



# ALERTAS POR NIVELES DE LOS RÍOS

## REGIÓN ANDINA

### SITIOS PARA LOS CUALES SE GENERA LA ALERTA

#### ALERTA NARANJA

**PROBABILIDAD DE CRECIENTES SÚBITAS EN LAS SIGUIENTES CORRIENTES, DETERMINADAS POR DEPARTAMENTOS:**

- **Antioquia:** en los ríos, Samaná sur, La Miel y Nare, también La quebrada La Liboriana, y los ríos Arma y San Juan. Especial recomendación para el río Tarazá.
- **Eje Cafetero:** cuenca media y baja de los ríos, Chinchiná, Risaralda, La Vieja, Otún, Frio, Tapias y Consoá.
- **Norte de Santander:** Cuenca del Catatumbo en los ríos Algodonal, Zulasquilla, Zulia y Pamplonita. Así como en los afluentes en la parte alta del río Arauca Margua, Cobugón, Cobaría y Pescado.
- **Santander:** cuenca alta y media de los ríos Carare, Sogamoso, de Oro, Lebrija, Chicamocha y Suarez.
- **Valle del Cauca:** Ríos y quebradas del Valle del Cauca, entre los importantes río Palo, La Vieja Tuluá, Guadalajara.

## REGIÓN PACÍFICA

### SITIOS PARA LOS CUALES SE GENERA LA ALERTA

#### ALERTA NARANJA

**PROBABILIDAD DE CRECIENTES SUBITAS EN RÍOS DE CHOCO, VALLE Y CAUCA ( Atrato, San Juan, Micay, Patía).**

Aunque para la mañana de hoy se observa una disminución en las precipitaciones en la zona litoral de la región pacífica en los departamentos de centro y sur de Choco, Valle del Cauca, Cauca y Nariño, se mantiene la alerta y la probabilidad de que se registren incrementos súbitos de nivel en los ríos de esta zona, entre los principales se tiene el río Atrato, río Quito, San Juan, Anchicayá, Timba, Micay, Patía, Telembí, así como en los ríos Calima, Dagua, Cajambre, Naya, Saija, Timbiquí y Guapi. Por tal razón, se recomienda a la población ribereña continuar atentos al comportamiento de los niveles de estos ríos y sus principales afluentes.

# ALERTAS POR NIVELES DE LOS RÍOS

## REGIÓN CARIBE

### SITIOS PARA LOS CUALES SE GENERA LA ALERTA

#### ALERTA AMARILLA

#### NIVELES BAJOS EN EL RÍO MAGDALENA - CUENCA BAJA

Igualmente, se espera para los siguientes días una tendencia al ascenso moderado en los trayectos entre El Banco, Plato (Magdalena), Magangué (Bolívar), Calamar y Barranquilla.

#### NIVELES BAJOS EN EL RÍO CAUCA - CUENCA BAJA

Se observa una recuperación en los niveles del río Cauca en la parte alta, lo que se refleja igualmente en un ascenso en la parte baja a la altura de Nechí y Guaranda.

## REGIÓN ANDINA

### SITIOS PARA LOS CUALES SE GENERA LA ALERTA

#### ALERTA AMARILLA

#### NIVELES BAJOS EN EL RÍO MAGDALENA - CUENCA ALTA Y MEDIA

Producto de las precipitaciones y los aportes de los principales afluentes en el sector como el río Saldaña, Sumapaz, Bogotá, Negro, La Miel, Nare y Carare, principalmente, se han registrado fluctuaciones importantes con tendencia al ascenso en el cauce principal del río Magdalena en el trayecto Neiva - Puerto Salgar - Barrancabermeja - El Banco. Igualmente, durante el fin de semana se esperan fluctuaciones moderadas en el nivel del río Magdalena.

# ALERTAS POR NIVELES DE LOS RÍOS

## REGIÓN ORINOQUIA

### SITIOS PARA LOS CUALES SE GENERA LA ALERTA

**ALERTA  
AMARILLA**

**PROBABILIDAD DE CRECIENTES SÚBITAS EN LOS RÍOS DEL PIEDEMONTES LLANERO DE LA CUENCA DEL RÍO GUAVIARE.**

No se descarta crecientes súbitas en la parte alta de los afluentes del río Guaviare, como los ríos Ariari, Guejar y Guayabero. Igualmente, el río Guaviare a la altura de San José del Guaviare continúa reportando incremento importante en los niveles, con valores en el rango de altos históricos para la época.

## REGIÓN AMAZONICA

### SITIOS PARA LOS CUALES SE GENERA LA ALERTA

**ALERTA  
AMARILLA**

**PROBABILIDAD DE CRECIENTES SÚBITAS EN LOS RÍOS CAQUETA Y PUTUMAYO, DEL PIEDEMONTES AMAZONICO.**

Debido a las precipitaciones que se registraron en el piedemonte amazónico, en la parte alta de las cuencas de los ríos Caquetá y Putumayo, no se descarta la posibilidad de crecientes súbitas en los niveles de estos ríos..



# ALERTAS POR AMENAZAS DE INCENDIOS DE LA COBERTURA VEGETAL

**ALERTA ROJA:**

Amenaza Alta o muy alta de ocurrencia de incendios de la cobertura vegetal en zonas de bosques, cultivos y pastos, localizados en los siguientes municipios y sectores aledaños:

**ALERTA NARANJA:**

Amenaza moderada de ocurrencia de incendios de la cobertura vegetal en zonas de bosques, cultivos y pastos, localizados en los siguientes municipios y sectores aledaños:

## REGIÓN CARIBE

### SITIOS PARA LOS CUALES SE GENERA LA ALERTA

**ALERTA ROJA**

**ATLÁNTICO:** Baranoa, Barranquilla, Campo de La Cruz, Candelaria, Galapa, Juan de Acosta, Luruaco, Malambo, Manatí, Palmar de Varela, Piojó, Polonuevo, Ponedera, Puerto Colombia, Repelón, Sabanagrande, Sabanalarga, Santa Lucía, Santo Tomás, Soledad, Suan, Tubará, Usiacurí,.

**BOLÍVAR:** Arjona, Arroyohondo, Calamar, Cartagena de Indias, Clemencia, El Carmen de Bolívar, Magangué, Mahates, María La Baja, San Cristóbal, San Estanislao, San Jacinto, Santa Catalina, Santa Rosa, Soplaviento, Turbaco, Turbaná, Villanueva.

**CESAR:** Agustín Codazzi, Becerrill, Bosconia, La Paz .

**CÓRDOBA:** Ayapel, Canalete, Cereté, Chima, Chinú, Ciénaga de Oro, Cotorra, Lorica, Los Córdoba, Momil, Montería, Moñitos, Puerto Escondido, Purísima, Sahagún, San Andrés de Sotavento, San Antero, San Bernardo del Viento, San Carlos, San Pelayo, Tierralta, Valencia.

**LA GUAJIRA:** Albania, Barrancas, Dibulla, Distracción, El Molino, Hato Nuevo, Maicao, Manaure, Riohacha, San Juan del Cesar, Uribia, Urumita, Villanueva.

**MAGDALENA:** Cerro de San Antonio, Concordia, El Piñón, El Retén, Pedraza, Pivijay, Plato, Puebloviejo, Remolino, Santa Marta y Sitionuevo.

**SUCRE:** San Onofre y Tolú.

## REGIÓN CARIBE

### SITIOS PARA LOS CUALES SE GENERA LA ALERTA

**ALERTA NARANJA**

**BOLÍVAR:** San Juan Nepomuceno, San Pablo.

**CESAR:** Valledupar.

**CÓRDOBA:** Buenavista, Planeta Rica, Pueblo Nuevo

**LA GUAJIRA:** Fonseca.

**MAGDALENA:** Ciénaga, Salamina.

*Especial atención ameritan los Parques Nacionales Naturales Ciénaga Grande de Santa Marta, Macuira e Isla de Salamanca.*

# ALERTAS POR AMENAZAS **DE INCENDIOS** DE LA COBERTURA VEGETAL

## REGIÓN ANDINA

ALERTA  
NARANJA

### SITIOS PARA LOS CUALES SE GENERA LA ALERTA

**ANTIOQUIA:** Apartadó, Arboletes, Carepa, Puerto Berrío, San Juan de Urabá.

# ALERTAS POR AMENAZAS DE DESLIZAMIENTO

**ALERTA ROJA:**

Amenaza alta a muy alta por deslizamientos de tierra detonados por lluvias, localizados en los siguientes municipios:

**ALERTA NARANJA:**

Amenaza moderada por deslizamientos de tierra detonados por lluvias, localizados en los siguientes municipios:

## REGIÓN ANDINA

### SITIOS PARA LOS CUALES SE GENERA LA ALERTA

**ALERTA ROJA**

**ANTIOQUIA:** Guatapé  
**BOYACÁ:** Coper, La Victoria, Muzo y Quípama.  
**CUNDINAMARCA:** Pacho y Quetame.

## REGIÓN ANDINA

### SITIOS PARA LOS CUALES SE GENERA LA ALERTA

**ALERTA NARANJA**

**BOYACÁ:** Labranzagrande y Paya.  
**CALDAS:** Samaná.  
**CUNDINAMARCA:** Bituima, Quebradanegra, Quipile y Vianí.  
**NORTE DE SANTANDER:** Chitagá y Toledo.  
**SANTANDER:** Barbosa, Bucaramanga, Chima, Contratación, Girón, Lebrija, Piedecuesta y San Gil.  
**TOLIMA:** Carmen de Apicalá, Melgar.

## REGIÓN PACÍFICA

### SITIOS PARA LOS CUALES SE GENERA LA ALERTA

**ALERTA ROJA**

**VALLE DEL CAUCA:** Cali y Roldanillo.

## REGIÓN PACÍFICA

### SITIOS PARA LOS CUALES SE GENERA LA ALERTA

**ALERTA NARANJA**

**CAUCA:** El Tambo, Guapi, López, Timbiquí.  
**CHOCÓ:** Atrato (Yuto), Bagadó, Cértegui, Lloró, Quibdó.  
**NARIÑO:** Santa Bárbara (Iscuandé).  
**VALLE DEL CAUCA:** Buenaventura.



# ALERTAS POR AMENAZAS DE DESLIZAMIENTO

**ALERTA ROJA:**

Amenaza alta a muy alta por deslizamientos de tierra detonados por lluvias, localizados en los siguientes municipios:

**ALERTA NARANJA:**

Amenaza moderada por deslizamientos de tierra detonados por lluvias, localizados en los siguientes municipios:

## REGIÓN ORINOQUÍA

**ALERTA ROJA**

### SITIOS PARA LOS CUALES SE GENERA LA ALERTA

**META:** Cubarral, Lejanías y Villavicencio.

## REGIÓN ORINOQUÍA

**ALERTA NARANJA**

### SITIOS PARA LOS CUALES SE GENERA LA ALERTA

**META:** Acacías, El Castillo, El Dorado, Fuente de Oro, Guamal, La Macarena, Mesetas, San Juan de Arama, Uribe, Vistahermosa  
**CASANARE:** Yopal.

**ALERTA AMARILLA**

### SITIOS PARA LOS CUALES SE GENERA LA ALERTA

Debido a las precipitaciones acumuladas durante los últimos días y las registradas durante el día de hoy, se advierte la probabilidad baja de deslizamiento de tierra detonados por lluvias en sectores de alta pendiente de varios municipios del país.

# ALERTAS METEOMARINA

## MAR CARIBE

### PLEAMAR

**ALERTA AMARILLA**

Hasta el día de hoy 10 de abril del presente año se espera una de las pleamares más significativas del mes en el archipiélago de San Andrés, Providencia y Santa Catalina, se recomienda a habitantes costeros y turistas en general a estar atentos a la culminación del fenómeno.

### OLEAJE Y VIENTO

**ALERTA AMARILLA**

En el centro del mar Caribe nacional se prevé viento con velocidades cercanas a 25 - 30 nudos y altura del oleaje entre 3,0 y 4,0 metros, por lo que se sugiere a pescadores y usuarios de embarcaciones de poco calado consultar con las Capitanías de puerto antes de zarpar.

## OCÉANO PACÍFICO

### PLEAMAR

**ALERTA AMARILLA**

Hasta el 12 de abril del presente año se espera una de las pleamares más significativas del mes en el litoral Pacífico colombiano asociada con la marea astronómica por lo que se recomienda a habitantes costeros y turistas en general a estar atentos a la evolución del fenómeno.

°C: grados Celsius

m: metros

mm: milímetros

msnm: metros sobre nivel del mar

Km/h: kilómetros por hora

HLC: hora local colombiana

GOES: Geostationary Operational Environmental Satellites (Satélite Geoestacionario Operacional Ambiental).

GOES-13 es el designado GOES-Este, localizado en 75° W sobre el ecuador geográfico.

PNN: Parque Nacional Natural

SFF: Santuario de Fauna y Flora



**ALERTA ROJA. PARA TOMAR ACCIÓN** Advierte a los sistemas de prevención y atención de desastres sobre la amenaza que puede ocasionar un fenómeno con efectos adversos sobre la población, el cual requiere la atención inmediata por parte de la población y de los cuerpos de atención y socorro. Se emite una alerta sólo cuando la identificación de un evento extraordinario indique la probabilidad de amenaza inminente y cuando la gravedad del fenómeno implique la movilización de personas y equipos, interrumpiendo el normal desarrollo de sus actividades cotidianas.



**ALERTA NARANJA. PARA PREPARARSE** Indica la presencia de un fenómeno. No implica amenaza inmediata y como tanto es catalogado como un mensaje para informarse y prepararse. El aviso implica vigilancia continua ya que las condiciones son propicias para el desarrollo de un fenómeno, sin que se requiera permanecer alerta.



**ALERTA AMARILLA. PARA INFORMARSE** Es un mensaje oficial por el cual se difunde información. Por lo regular se refiere a eventos observados, reportados o registrados y puede contener algunos elementos de pronóstico a manera de orientación. Por sus características pretéritas y futuras difiere del aviso y de la alerta, y por lo general no está encaminado a alertar sino a informar.

**CONDICIONES NORMALES** Indica que no existe ninguna clase de alerta para la región o zona mencionada.

OMAR FRANCO TORRES, Director General  
CHRISTIAN EUSCÁTEGUI COLLAZOS, Jefe Oficina del Servicio de Pronósticos y Alertas

Profesionales de turno:  
Oscar MARTÍNEZ, DAniel USECHE, Ruth LÓPEZ, Viviana CHIVATÁ y Alberto PARDO.

<http://www.ideam.gov.co>  
Correos electrónicos: [servicio@ideam.gov.co](mailto:servicio@ideam.gov.co), [alertas@ideam.gov.co](mailto:alertas@ideam.gov.co)  
Calle 25 d # 96b - 70, piso 3. Bogotá, D.C.  
Teléfono: 3075625 ext. 1334-1336.

Síganos en

