

INFORME TÉCNICO DIARIO N° 098

El IDEAM comunica al Sistema Nacional de Gestión del Riesgo (SNGR) y al Sistema Nacional Ambiental (SINA)

Bogotá D. C., jueves 07 de abril de 2016

Hora de actualización:
11:30 a.m. HLC

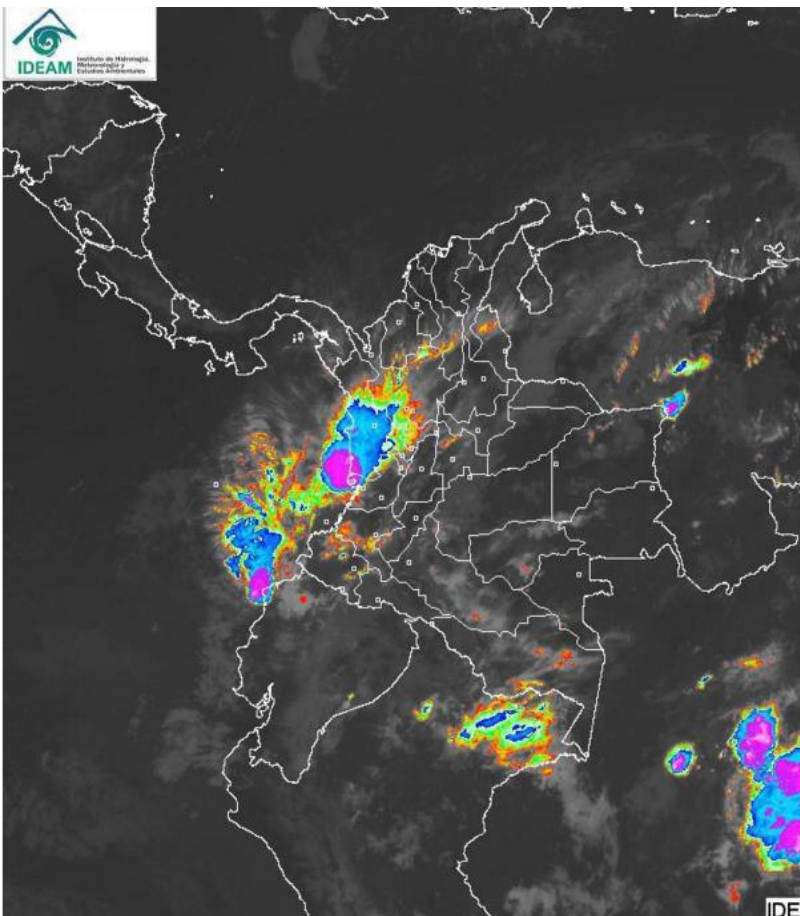
CONDICIONES HIDROMETEOROLÓGICAS ACTUALES

En la mayor parte del territorio nacional ha prevalecido el tiempo seco desde la madrugada, excepto en áreas de Chocó, Antioquia, sur de Córdoba, Sucre, Bolívar y Cesar, Santander, Norte de Santander Boyacá, Cundinamarca y oriente de Caquetá y Amazonas donde se reportaron nubes densas con precipitaciones y actividad eléctrica dispersa.

Durante los próximos días se pronostican condiciones lluviosas en amplios sectores del país, se recomienda tomar las medidas preventivas en zonas de alta pendiente ante la posibilidad de crecientes súbitas o deslizamientos de tierra.

IMAGEN SATELITAL

Imagen canal Infrarrojo | 07 de abril de 2016 | Hora 7:45 a.m. HLC



Consulte todos los días el pronóstico del tiempo y las alertas hidrometeorológicas vigentes del IDEAM, en un formato de calidad. Alrededor de las 7:30 a. m. está a disposición del público en www.ideam.gov.co.

Se puede ver también en dispositivos móviles **AQUÍ**



LO MÁS DESTACADO

**ALERTA ROJA
PARA TOMAR ACCIÓN**

**ALERTA NARANJA
PARA PREPARARSE**

**ALERTA AMARILLA
PARA INFORMARSE**

LLUVIAS

- Las precipitaciones de mayor consideración se concentraron durante las últimas 24 horas en sectores de las regiones Andina, Amazónica, Orinoquia y Pacífica, alcanzado el mayor volumen en el municipio de Yopal (Casanare) con **87.0 mm**.

ALERTA ROJA

- Por crecientes súbitas en ríos y quebradas del Piedemonte llanero, incluidas las cuencas de los ríos Guaviare y Meta.
- Por alta posibilidad de incendios de la cobertura vegetal en varias zonas de bosques, cultivos y pastos localizadas en la región Caribe y en el departamento de Antioquia.
- Por deslizamientos de tierra algunas zonas de alta pendiente localizadas en los departamentos de Antioquia, Boyacá, Cundinamarca, Valle del Cauca y Meta.

ALERTA NARANJA

- Por niveles bajos en la cuenca baja de los ríos Magdalena y Cauca.
- Por amenaza moderada de deslizamientos de tierra en sectores inestables o de alta pendiente localizados en las regiones Andina, Pacífica, Orinoquia y Amazónica.
- Por moderada posibilidad de incendios de la cobertura vegetal en algunas zonas localizadas en los departamentos de Antioquia, La Guajira y Magdalena

ALERTA AMARILLA

- Por pleamar en el litoral Caribe colombiano, incluido el archipiélago de San Andrés, Providencia y Santa Catalina.
- Por vientos y oleaje en el Mar Caribe Colombiano
- Por niveles bajos en la cuenca alta y media del río Magdalena.
- Por crecientes súbitas en ríos y quebradas localizadas en la región Andina, incluidos afluentes al embalse de Prado, al igual que por crecientes súbitas en los ríos Mira, Patía, Telembí y Micay; Así como, se prevén crecientes súbitas en el nivel del río Atrato.
- Por deslizamientos de tierra en áreas inestables localizadas en zonas de alta pendiente en varios municipios del país.

PRONÓSTICO CONDICIONES METEOROLÓGICAS ESPECIALES

ÁREA DEL VOLCÁN GALERAS

Cielo entre parcialmente nublado y nublado con precipitaciones a diferentes horas especialmente después del mediodía y por la noche.

El Servicio Geológico Colombiano reporta en nivel AMARILLO (III): CAMBIOS EN EL COMPORTAMIENTO DE LA ACTIVIDAD VOLCÁNICA. Lat: 1.55 Lon: -77.37

ELEVACIÓN (pies)	DIRECCIÓN	VELOCIDAD	
		NUDOS	Km/h
10,000	SURESTE	5 - 10	9 - 18
18,000	SURESTE	15 - 20	27 - 36
24,000	SURESTE	10 - 15	18 - 27
30,000	SUR	15 - 20	27 - 36

ÁREA DEL VOLCÁN NEVADO DEL HUILA

A lo largo de la jornada se pronostican condiciones nubosas con precipitaciones entre ligeras y moderadas.

El Servicio Geológico Colombiano reporta en nivel AMARILLO (II): CAMBIOS EN EL COMPORTAMIENTO DE LA ACTIVIDAD VOLCÁNICA. Lat: 2.92 Lon: -76.05

ELEVACIÓN (pies)	DIRECCIÓN	VELOCIDAD	
		NUDOS	Km/h
10,000	SURESTE	0 - 5	0 - 9
18,000	ESTE	15 - 20	27 - 36
24,000	NORESTE	15 - 20	27 - 36
30,000	SUR	5 - 10	9 - 18

ÁREA DEL VOLCÁN CERRO MACHÍN

En el área se espera abundante nubosidad a lo largo de la jornada con lluvias a diferentes horas.

El Servicio Geológico Colombiano reporta en nivel AMARILLO (II): CAMBIOS EN EL COMPORTAMIENTO DE LA ACTIVIDAD VOLCÁNICA. Lat: 4.80 Lon: -75.62

ELEVACIÓN (pies)	DIRECCIÓN	VELOCIDAD	
		NUDOS	Km/h
10,000	SURESTE	0 - 5	0 - 9
18,000	NORESTE	5 - 10	9 - 18
24,000	NORESTE	5 - 10	9 - 18
30,000	SUR	5 - 10	9 - 18

ÁREA DEL VOLCÁN NEVADO DEL RUIZ

Cielo entre parcialmente cubierto y cubierto con precipitaciones ligeras e intermitentes.

El Servicio Geológico Colombiano reporta en nivel AMARILLO (II): CAMBIOS EN EL COMPORTAMIENTO DE LA ACTIVIDAD VOLCÁNICA. Lat: 4.85 Lon: -75.32

ELEVACIÓN (pies)	DIRECCIÓN	VELOCIDAD	
		NUDOS	Km/h
10,000	SURESTE	5 - 10	9 - 18
18,000	NORESTE	5 - 10	9 - 18
24,000	NORESTE	5 - 10	9 - 18
30,000	SUR	10 - 15	18 - 27

ÁREA DEL COMPLEJO VOLCÁNICO CHILES-CERRO NEGRO DE MAYASQUER

En el área se pronostican condiciones nubosas con lluvias ligeras a diferentes horas.

El Servicio Geológico Colombiano reporta en nivel AMARILLO (III): CAMBIOS EN EL COMPORTAMIENTO DE LA ACTIVIDAD VOLCÁNICA. Lat: 0.81 - Lon: 77.93 Lat: 0.76 Lon: -77.95

ELEVACIÓN (pies)	DIRECCIÓN	VELOCIDAD	
		NUDOS	Km/h
10,000	SURESTE	0 - 5	0 - 9
18,000	ESTE	15 - 20	27 - 36
24,000	ESTE	5 - 10	9 - 18
30,000	SUROESTE	15 - 20	27 - 36

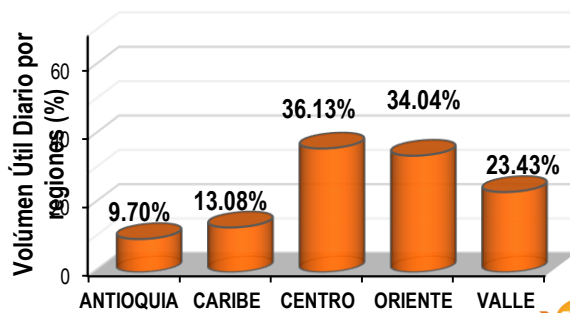
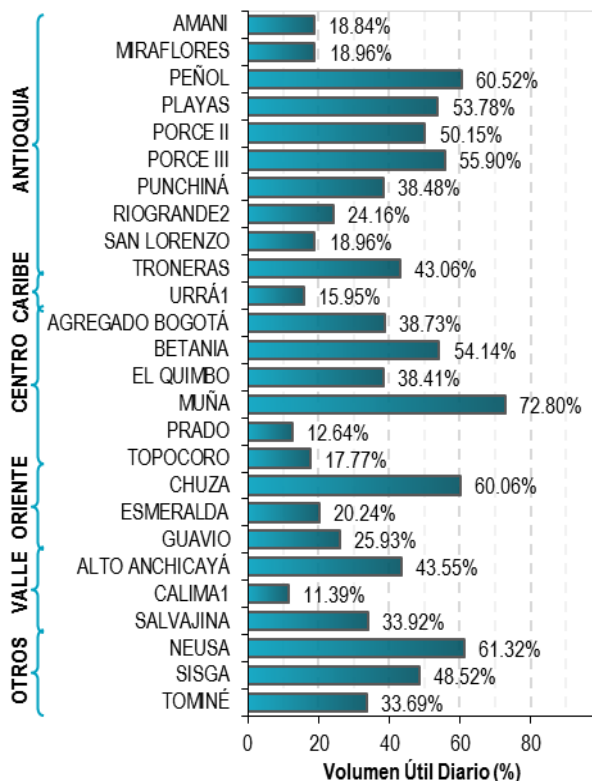
ESTADO DE LOS EMBALSES

A continuación se relaciona el volumen útil diario de los principales embalses del país (expresado en porcentaje) de acuerdo con la información reportada por XM S.A.

E.S.P: en la siguiente dirección electrónica:

<http://ido.xm.com.co/ido/SitePages/hidrologia.aspx?q=reservas>

VOLÚMEN ÚTIL DIARIO EN LOS PRINCIPALES EMBALSES DEL PAÍS



Para estar informado diariamente de lo que pasa con el pronóstico del tiempo y las alertas.

Síguenos en Twitter @IDEAMColombia



TEMPERATURAS MÁXIMAS

A continuación se relacionan los municipios donde en las últimas 24 horas se registraron temperaturas iguales o superiores a 35.0 °C.

DEPARTAMENTO	MUNICIPIO
ANTIOQUIA	Valparaíso (38.4),
ATLANTICO	Manatí (36.6),
BOLIVAR	Zambrano (38,0), Magangué (37.8), María La Baja_ Presa Ay Grande (37.4), El Carmen De Bolívar (37,0), Arjona (36.8), María La Baja _ Nueva Florida (36,0), María La Baja _ San Pablo(35.8),
CESAR	Valledupar _ El Callao(38.9), Agustín Codazzi (38.8), Valledupar_ Apto Alfonso López (37.9),
CORDOBA	Planeta Rica (37.8), Ciénaga De Oro (36.6), Chima (36.4), Sahagún (36.2), Tierralta (36.2), Montería (35.6),
CUNDINAMARCA	Puerto Salgar (36.8),
LA GUAJIRA	Urumita (38.4), Maicao (36.6), Riohacha (Est. 12 Km al sur) (35,0),
MAGDALENA	Pivijay (36.8), Santa Marta (35,0),
SANTANDER	Puerto Parra (36.8), Capitanejo (36,0), Palmar (35,0),
SUCRE	San Benito Abad (39,0), Corozal (36,0), Sampúes (35,0),
TOLIMA	Saldaña (36,0), Ambalema (35,0),
VALLE DEL CAUCA	Zarzal (35,0),

Para estar informado diariamente de lo que pasa con el **pronóstico del tiempo y las alertas.**

Síguenos en Twitter
@IDEAMColombia



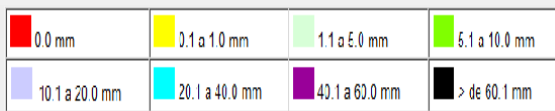
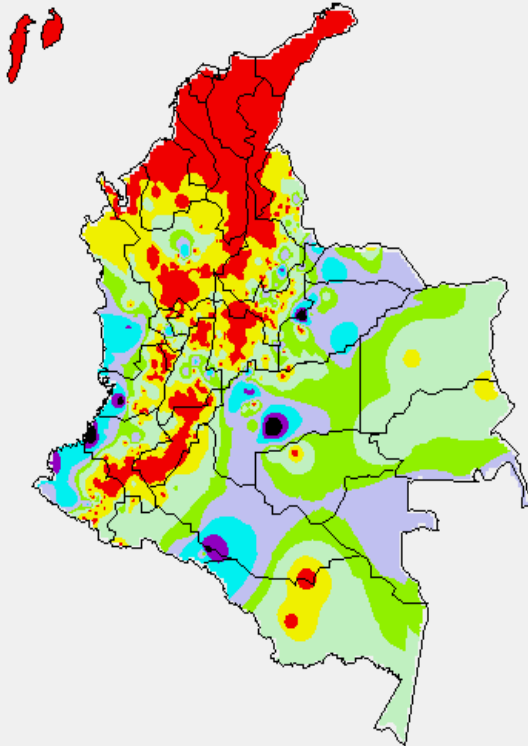
PRECIPITACIONES

A continuación se relacionan los municipios donde en las últimas 24 horas se registraron precipitaciones iguales o superiores a 30 mm.

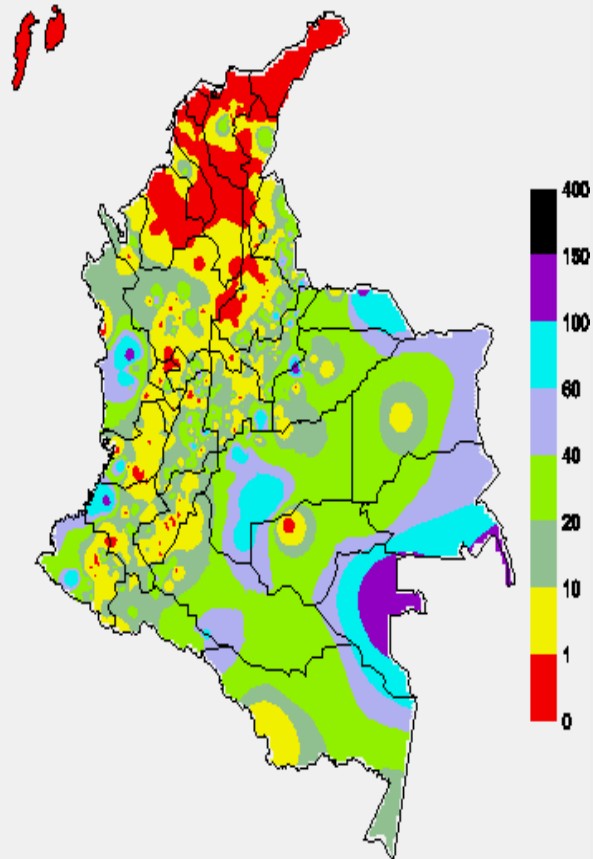
DEPARTAMENTO	MUNICIPIO
ANTIOQUIA	Angostura (37,0),
ARAUCA	Tame (32.2),
CALDAS	Palestina (38.3),
CASANARE	Yopal (87,0), Orocué (27,0),
CAUCA	Timbiqui (85,0), Guapi (35,0),
CHOCO	Istmina (43,0), Medio San Juan (31,0), Condotó (30,0),
CUNDINAMARCA	Guayabetal (30,0),
META	Puerto Rico (78,0), Cubarral _ San Luis de Cubarral (48,0), San Martín (45,0), San Juan De Arama (34,0), Guamal (30,0), Cubarral_Puerto Angostura (28,0), Villavicencio _ Servita (a 7 Km línea recta) (26,0),
NARIÑO	Francisco Pizarro (51,0), Barbacoas (32,0),
PUTUMAYO	Puerto Leguizamo (72.1),
SANTANDER	Mogotes (47.8),
TOLIMA	Carmen De Apicalá (38,0),
VALLE DEL CAUCA	Buenaventura (72,0),

MAPAS DE PRECIPITACIÓN

Precipitación diaria: desde las 7:00 a.m. del día miércoles 06 hasta las 7:00 a.m. del día jueves 07 de abril de 2016.



Precipitación de los últimos 3 días: desde las 7:00 a.m. del día lunes 04 hasta las 7:00 a.m. del día jueves 07 de abril de 2016.



ALERTAS VIGENTES E INFORMACIÓN ADICIONAL

Para mayor información sobre el pronóstico del estado del tiempo, informes técnicos diarios, comunicados especiales, mapas diarios de temperaturas máximas y mínimas e información diaria de precipitación se sugiere consultar los siguientes enlaces:

- [MAPA DIARIO DE TEMPERATURA MÁXIMA.](#)
- [MAPA DIARIO DE TEMPERATURA MÍNIMA.](#)
- [INFORMACIÓN DIARIA DE PRECIPITACIÓN Y TEMPERATURA DE LOS PRINCIPALES AEROPUERTOS DEL PAÍS.](#)
- [MOSAICO MAPAS DE PRECIPITACIÓN DIARIA EN MILÍMETROS.](#)



PRONÓSTICO METEOROLÓGICO



Jueves 07 y Viernes 08 de abril de 2016

REGIÓN	PRONÓSTICO
SABANA DE BOGOTÁ	<p>JUEVES: En la mañana y hasta entrada la tarde se pronostica tiempo seco con cielo parcialmente cubierto, luego se prevén lluvias en algunos sectores del occidente y norte de la ciudad y la sabana. La temperatura máxima del aire pronosticada en 20°C.</p> <p>VIERNES: En la mañana se prevé cielo entre parcial y mayormente cubierto con predominio de tiempo seco. En la tarde se esperan lluvias sobre el norte, suroriente y occidente de la ciudad y lloviznas sobre los cerros orientales. En la noche no se descartan precipitaciones ligeras hacia el suroriente</p>
ANDINA	<p>JUEVES: Cielo entre parcialmente nublado y nublado con tiempo seco durante la mañana, salvo en sectores del occidente y sur de Antioquia, Risaralda, Caldas, Quindío, norte de Tolima, sur de Huila y oriente de Valle del Cauca, Cauca y Nariño donde se advierten precipitaciones ligeras. A mediados de la tarde y durante la noche se pronostican lluvias entre ligeras y moderadas en amplios sectores de la región, acompañadas en algunos de casos de descargas eléctricas, especialmente en Antioquia, Risaralda, Cundinamarca, Santander y Boyacá.</p> <p>VIERNES: Nubosidad variada a lo largo de la jornada con precipitaciones a diferentes horas en áreas de Antioquia, Risaralda, Santander, Boyacá, Cundinamarca, Tolima y Huila. A mediados de la tarde y durante la noche se prevén lluvias en sectores de Norte de Santander, Caldas, Quindío, Valle del Cauca, Cauca y Nariño. Probabilidad de tormentas eléctricas.</p>
CARIBE	<p>JUEVES: En la mayor parte de la región se pronostican condiciones secas en la mañana, excepto en áreas del sur de Córdoba y Urabá donde se prevén lluvias ligeras. Durante la tarde y noche se estima mayor cantidad de nubosidad con precipitaciones en áreas del sur de Córdoba, Sucre y Bolívar, norte de Cesar y Magdalena y suroriente de La Guajira, inclusive no se descartan tormentas eléctricas.</p> <p>VIERNES: Cielo entre ligera y parcialmente nublado con tiempo seco, salvo en sectores del sur del Urabá, Córdoba y Sucre, centro y sur de Bolívar y norte de Cesar y Magdalena donde se prevén lluvias después del mediodía y durante algunas horas de la noche. No se descarta actividad eléctrica.</p>
ARCHIPIÉLAGO DE SAN ANDRÉS, PROVIDENCIA Y SANTA CATALINA	<p>JUEVES: En el archipiélago prevalecerá el tiempo seco con poca nubosidad en el horizonte.</p> <p>VIERNES: A lo largo de la jornada se advierten condiciones secas con cielo entre ligera y parcialmente cubierto.</p>
MAR CARIBE	<p>JUEVES: En el Caribe nacional se estiman condiciones secas con cielo entre despejado y parcialmente cubierto a lo largo de la jornada.</p> <p>VIERNES: Cielo entre despejado y parcialmente nublado con tiempo seco.</p>

Planeando tu día? Descarga YA y conoce...



Consúltalo a diario y únete a la Cultura del Pronóstico del IDEAM

Disponible para

PRONÓSTICO METEOROLÓGICO

Jueves 07 y viernes 08 de abril de 2016



REGIÓN	PRONÓSTICO
INSULAR PACÍFICA	<p>JUEVES: En Malpelo y Gorgona se prevén nubes densas durante la jornada con precipitaciones a diferentes horas, las lluvias de mayor consideración esperadas en la tarde y noche con posibilidad de tormenta eléctrica.</p> <p>VIERNES: En Gorgona se pronostican condiciones lluviosas en la madrugada, tarde y noche. En Malpelo predominara el tiempo seco en el día, al atardecer y durante la noche se advierten precipitaciones.</p>
PACÍFICA	<p>JUEVES: En gran parte de la región se pronostican lluvias, acompañadas en algunos casos de actividad eléctrica, salvo en el norte de Chocó donde persistirán las condiciones secas.</p> <p>VIERNES: Cielo entre parcialmente nublado y nublado con precipitaciones en varios sectores del centro y sur de Chocó, noroccidente de Valle del Cauca, Cauca y Nariño. Las lluvias más fuertes se prevén en horas de la madrugada, tarde y noche con posibilidad de tormenta eléctrica.</p>
OCEANO PACÍFICO	<p>JUEVES: En gran parte del área persistirán las condiciones nubosas con lluvias, acompañadas en algunos casos de tormentas eléctricas, particularmente enfrente de la costa chocona y nariñense.</p> <p>VIERNES: Cielo entre parcialmente nublado y nublado con precipitaciones en la madrugada y hasta entrada la mañana y luego a mediados de la tarde y durante la noche en el centro y sur del área oceánica.</p>
ORINOQUIA	<p>JUEVES: En horas de la mañana se prevén condiciones secas con excepción de sectores localizados en el occidente de Arauca y Meta y norte y oriente de Vichada donde se esperan precipitaciones. A mediados de la tarde y por la noche se pronostican lluvias en amplios sectores de la región acompañadas en algunos casos de tormentas eléctricas, especialmente hacia el occidente de la región.</p> <p>VIERNES: Cielo entre parcialmente nublado y nublado con tiempo seco, excepto en áreas del occidente de Arauca y Casanare, Meta y oriente y sur de Vichada. Alta posibilidad de tormentas eléctricas.</p>
AMAZÓNICA	<p>JUEVES: En la mayor parte de la región se prevén lluvias durante la jornada, principalmente en áreas de Caquetá, Putumayo, Amazonas y Guaviare. En Guainía y Vaupés se advierten precipitaciones después del mediodía, luego de una mañana seca con intervalos soleados. Posibilidad de actividad eléctrica.</p> <p>VIERNES: Cielo entre parcialmente cubierto y cubierto con precipitaciones en horas de la madrugada e inicios de la mañana y luego al final de la tarde y durante la noche, especialmente en el occidente de Caquetá y Putumayo y áreas de Guainía, Vaupés y Amazonas, inclusive no se descartan tormentas eléctricas.</p>

Planeando tu día?
Descarga YA y conoce...



Consúltalo a diario y únete a
la Cultura del Pronóstico del IDEAM

Disponible para  

ALERTAS POR NIVELES DE LOS RÍOS

REGIÓN CARIBE

SITIOS PARA LOS CUALES SE GENERA LA ALERTA

NIVELES BAJOS EN EL RÍO MAGDALENA - CUENCA BAJA

ALERTA NARANJA

Durante los últimos dos días se ha registrado incrementos importantes en los niveles del río Magdalena, a la altura de El Banco donde se ha reportado un incremento cercano a los 70 cms. Sin embargo continúan estables los niveles a la altura de Plato (Magdalena), Magangué (Bolívar), Calamar y Barranquilla. Se esperan incrementos para los siguientes días en esta zona.

REGIÓN ANDINA

SITIOS PARA LOS CUALES SE GENERA LA ALERTA

NIVELES BAJOS EN LA CUENCA DEL RÍO CAUCA

ALERTA NARANJA

Se observa una recuperación en los niveles del río Cauca en la parte alta, lo que se refleja igualmente en un ascenso en la parte baja a la altura de Nechí y Guaranda.

REGIÓN ANDINA

SITIOS PARA LOS CUALES SE GENERA LA ALERTA

NIVELES BAJOS CAUCE PRINCIPAL DEL RÍO MAGDALENA EN LAS PARTES ALTA Y MEDIA DE LA CUENCA

ALERTA AMARILLA

Como consecuencia de las precipitaciones, y los aportes de los principales afluentes en el sector como el río Saldaña, Sumapaz, Bogotá, Negro, La Miel, Nare y Carare principalmente, se han registrado fluctuaciones importantes en el cauce principal lo que ha ocasionado en general una recuperación del cauce principal.

ALERTAS POR NIVELES DE LOS RÍOS

REGIÓN ANDINA

SITIOS PARA LOS CUALES SE GENERA LA ALERTA

**ALERTA
 AMARILLA**

SE PREVÉN CRECIENTES SÚBITAS EN CORRIENTES DE LA REGIÓN ANDINA.

- **Afluentes al embalse de Prado:** ríos Cuinte, Cunday y Negro.
- **Antioquia:** en los ríos Samaná sur y Nare. Especial recomendación para la quebrada La Liboriana, y los ríos Arma y San Juan.
- **Cundinamarca:** ríos Apulo, Bogotá, Tunjuelo, Negro y Sumapaz. Se destaca actualmente el incremento significativo en el nivel del río Bogotá especialmente en sus cuencas media y baja producto de las fuertes lluvias que se registraron sobre la cuenca el día de ayer.
- **Eje Cafetero:** cuenca media y baja de los ríos Arma, Chinchiná, Risaralda, La vieja, Otún, Frio, Tapias y Consotá.
- **Santander:** cuenca alta y media de los ríos Carare, Sogamoso, de Oro, Lebrija, Chicamocha y Suarez.
- **Valle del Cauca:** cuencas de los ríos Meléndez, Tapias, Frio, Tuluá, Otún, Pance.

REGIÓN PACÍFICA

SITIOS PARA LOS CUALES SE GENERA LA ALERTA

**ALERTA
 AMARILLA**

SE PREVÉN CRECIENTES SÚBITAS EN LOS RÍOS MIRA, PATÍA, TELEMBÍ Y MICAY

Aunque el nivel del río ha disminuido en las últimas horas de la madrugada, se presentaron crecientes súbitas por presencia de lluvias fuertes en las cuencas de los ríos Mira (municipio de San Andrés de Tumaco), Patía (aportantes como el Río Juanabe y Telembí), en el departamento de Nariño, en el río Micay y en el departamento del Cauca. Se recomienda a la población ribereña estar atentos al comportamiento de los niveles de estos ríos por posibles desbordamientos.

SE PREVÉN CRECIENTES SÚBITAS EN EL NIVEL DEL RÍO ATRATO

Se emite este nivel de alerta debido a las lluvias presentadas en la noche y madrugada de hoy, el pronóstico del estado del tiempo para las próximas horas sobre sectores de la cuenca del río Atrato indica lluvias fuertes, especialmente en la cuenca alta y media, las cuales podrían generar un nuevo incremento significativo en el nivel del río a la altura de la ciudad de Quibdó.

El IDEAM recomienda a los pobladores ribereños mantener atento seguimiento al del nivel del río.

ALERTAS POR NIVELES DE LOS RÍOS

REGIÓN ORINOQUIA

SITIOS PARA LOS CUALES SE GENERA LA ALERTA

ALERTA ROJA

CRECIENTES SÚBITAS EN LOS RÍOS DEL PIEDEMONTE LLANERO, CUENCA DEL RÍO GUAVIARE Y PROBABILIDAD DE INUNDACION PARA EL CAUCE PRINCIPAL

El IDEAM mantiene el llamado de atención especial a las autoridades locales y regionales de gestión del riesgo, y a los pobladores ribereños ubicados a lo largo de los cauces de las cuencas aportantes como del propio cauce del río Guaviare para que se tomen las medidas pertinentes ante los impactos que puedan generar los incrementos súbitos con valores altos de ríos como el Guejar y en especial el río Ariari a la alturas de municipios tales como Granada han presentado afectaciones durante las últimas horas.

Adicionalmente se destaca el hecho de posibles afectaciones por inundaciones en los sectores rurales más bajos de municipios tales como San Juan de Arama, Granada y San José del Guaviare.

Se mantiene la alerta Roja dado que se esperan que continúen las lluvias durante horas de la noche sobre sectores del piedemonte y sur occidente del departamento del Meta.

REGIÓN ORINOQUIA

SITIOS PARA LOS CUALES SE GENERA LA ALERTA

ALERTA ROJA

CRECIENTES SÚBITAS EN LOS RÍOS DEL PIEDEMONTE LLANERO CUENCA DEL RÍO META Y PROBABILIDAD DE INUNDACIONES CUENCA MEDIA.

A pesar que el río Meta a la altura de Puerto López en el día de hoy ha registrado un comportamiento con tendencia al descenso, se mantiene el nivel de alerta ante la posibilidad de nuevos incrementos en su parte alta. Por lo que el IDEAM mantiene igualmente el llamado de atención especial para que las autoridades locales y regionales de gestión del riesgo y pobladores ribereños ubicados al o largo de los cauces de la cuenca del río Meta tomen las medidas pertinentes ante las afectaciones que tanto las crecientes súbitas (Guayuriba, Guacavía, Guatiquía, entre otros) puedan generar sobre sectores del piedemonte llanero como las inundaciones en sectores de la cuenca media del Meta, producto de las lluvias esperadas en horas de la noche.

Similar situación para el río Pauto en inmediaciones de Pore (Casanare), ante la eventualidad de crecidas súbitas, e igualmente para los ríos Cusiana, Cravo Sur.

..

ALERTAS POR AMENAZAS DE INCENDIOS DE LA COBERTURA VEGETAL

ALERTA ROJA:

Amenaza Alta o muy alta de ocurrencia de incendios de la cobertura vegetal en zonas de bosques, cultivos y pastos, localizados en los siguientes municipios y sectores aledaños:

ALERTA NARANJA:

Amenaza moderada de ocurrencia de incendios de la cobertura vegetal en zonas de bosques, cultivos y pastos, localizados en los siguientes municipios y sectores aledaños:

REGIÓN CARIBE

SITIOS PARA LOS CUALES SE GENERA LA ALERTA

ALERTA ROJA	ATLÁNTICO: Baranoa, Barranquilla, Campo de La Cruz, Candelaria, Galapa, Juan de Acosta, Luruaco, Malambo, Manatí, Palmar de Varela, Piojó, Polonuevo, Ponedera, Puerto Colombia, Repelón, Sabanagrande, Sabanalarga, Santa Lucía, Santo Tomás, Soledad, Suan, Tubará, Usiacurí.
	BOLÍVAR: Arjona, Arroyohondo, Calamar, Cartagena de Indias, Clemencia, Córdoba, El Carmen de Bolívar, Magangué, Mahates, María La Baja, San Cristóbal, San Estanislao, San Jacinto, San Juan Nepomuceno, Santa Catalina Santa Rosa, Soplaviento, Turbaco, Turbaná, Villanueva.
	CESAR: Agustín Codazzi, Becerril, Bosconia, La Paz, Valledupar.
	CÓRDOBA: Ayapel, Buenavista, Canalete, Cereté, Chima, Chinú, Ciénaga de Oro, Cotorra, La Apartada, Loricá, Los Córdoba, Momil, Montelíbano, Montería, Moñitos, Planeta Rica, Pueblo Nuevo, Puerto Escondido, Puerto Libertador, Purísima, Sahagún, San Andrés de Sotavento, San Antero, San Bernardo del Viento, San Carlos, San Pelayo, Tierralta, Valencia.
	LA GUAJIRA: Albania, Dibulla, El Molino, Maicao, Manaure, Riohacha, San Juan del Cesar, Uribia, Villanueva.
	MAGDALENA: Cerro de San Antonio, Concordia, El Piñón, El Retén, Pedraza, Pivijay, Pueblo Viejo, Remolino, Santa Marta, Sitionuevo.
	SUCRE: Coveñas, Sampués, San Onofre, Tolú.

REGIÓN CARIBE

SITIOS PARA LOS CUALES SE GENERA LA ALERTA

ALERTA NARANJA	LA GUAJIRA: Barrancas, Hato Nuevo.
	MAGDALENA: Ciénaga, Plato.

Especial atención ameritan los Parques Nacionales Naturales Sierra Nevada de Santa Marta, Paramillo (Córdoba), Ciénaga Grande de Santa Marta, Macuira e Isla de Salamanca.

ALERTAS POR AMENAZAS DE INCENDIOS DE LA COBERTURA VEGETAL

REGIÓN ANDINA	
ALERTA ROJA	SITIOS PARA LOS CUALES SE GENERA LA ALERTA
	ANTIOQUIA: Arboletes, Cáceres, Carepa, Caucasia, San Juan de Urabá.

REGIÓN ANDINA	
ALERTA NARANJA	SITIOS PARA LOS CUALES SE GENERA LA ALERTA
	ANTIOQUIA: Yondó.

ALERTAS POR AMENAZAS DE DESLIZAMIENTO

ALERTA ROJA:

Amenaza alta a muy alta por deslizamientos de tierra detonados por lluvias, localizados en los siguientes municipios:

ALERTA NARANJA:

Amenaza moderada por deslizamientos de tierra detonados por lluvias, localizados en los siguientes municipios:

REGIÓN ANDINA	
SITIOS PARA LOS CUALES SE GENERA LA ALERTA	
ALERTA ROJA	<p>ANTIOQUIA: Guatapé</p> <p>BOYACÁ: Coper, La Victoria, Muzo y Quípama.</p> <p>CUNDINAMARCA: Pacho y Quetame.</p>

REGIÓN ANDINA	
SITIOS PARA LOS CUALES SE GENERA LA ALERTA	
ALERTA NARANJA	<p>CALDAS: Pensilvania, Marquetalia, Samaná y Victoria.</p> <p>BOYACÁ: Labranzagrande y Paya.</p> <p>CUNDINAMARCA: Bituima, Bogotá D.C., Gutiérrez, Medina, Paratebueno, Quebradanegra, Quipile y Vianí.</p> <p>NORTE DE SANTANDER: Chitagá y Toledo.</p> <p>SANTANDER: Barbosa, Bucaramanga, Girón, Lebrija, Piedecuesta y San Gil.</p> <p>TOLIMA: Carmen de Apicalá, Honda, Mariquita y Melgar..</p>

REGIÓN PACÍFICA	
SITIOS PARA LOS CUALES SE GENERA LA ALERTA	
ALERTA ROJA	<p>VALLE DEL CAUCA: Cali y Roldanillo.</p>

REGIÓN PACÍFICA	
SITIOS PARA LOS CUALES SE GENERA LA ALERTA	
ALERTA NARANJA	<p>CAUCA: El Tambo, Guapi, López y Timbiquí. Rosas</p> <p>CHOCÓ: Atrato (Yuto), Bagadó, Cértegui, Condoto, Istmina, Lloró, Medio San Juan (Andagoya), Tadó y Unión Panamericana (Animas).</p> <p>NARIÑO: Barbaçoas, Ricaurte y Tumaco.</p> <p>VALLE DEL CAUCA: Buenaventura y Dagua.</p>

ALERTAS POR AMENAZAS DE DESLIZAMIENTO

ALERTA ROJA:

Amenaza alta a muy alta por deslizamientos de tierra detonados por lluvias, localizados en los siguientes municipios:

ALERTA NARANJA:

Amenaza moderada por deslizamientos de tierra detonados por lluvias, localizados en los siguientes municipios:

REGIÓN ORINOQUÍA	
ALERTA ROJA	SITIOS PARA LOS CUALES SE GENERA LA ALERTA
	META: Cubarral, Lejanías y Villavicencio.

REGIÓN ORINOQUÍA	
ALERTA NARANJA	SITIOS PARA LOS CUALES SE GENERA LA ALERTA
	META: Acacías, El Castillo, El Dorado, Fuente de Oro, Granada, Guamal, La Macarena, Mesetas, Restrepo, San Juan de Arama, San Martín, Uribe y Vistahermosa CASANARE: Yopal

REGIÓN AMAZONIA	
ALERTA NARANJA	SITIOS PARA LOS CUALES SE GENERA LA ALERTA
	CAQUETÁ: Florencia

SITIOS PARA LOS CUALES SE GENERA LA ALERTA	
ALERTA AMARILLA	Debido a las precipitaciones acumuladas durante los últimos días y las registradas durante el día de hoy, se advierte la probabilidad baja de deslizamiento de tierra detonados por lluvias en sectores de alta pendiente de varios municipios del país. Se recomienda revisar el boletín de pronóstico diario por amenaza de deslizamientos de tierra que se encuentra en el siguiente enlace: http://www.pronosticosyalertas.gov.co/web/pronosticos-y-alertas/pronostico-de-la-amenaza-diaria-por-deslizamientos

ALERTA METEOMARINA MAR CARIBE

ALERTA AMARILLA:

PLEAMAR

Las pleamares más significativas del mes se estiman hasta el día viernes 08 de abril en el litoral Caribe colombiano y hasta el 10 de abril de 2016 en el área del archipiélago de San Andrés y Providencia. Se recomienda a habitantes costeros y turistas en general a estar atentos a la evolución del fenómeno.

OLEAJE Y VIENTO

En el centro del mar Caribe nacional se pronostica viento entre 20 y 25 nudos, con una tendencia a fortalecerse hacia el fin de semana, mostrando rachas de hasta 30 nudos y una altura del oleaje cercana a los 3,0 metros. Por lo anterior se recomienda a usuarios de embarcaciones de bajo calado consultar con las Capitanías de puerto antes de zarpar.

OCEANO PACIFICO

CONDICIONES NORMALES

°C: grados Celsius

m: metros

mm: milímetros

msnm: metros sobre nivel del mar

Km/h: kilómetros por hora

HLC: Hora local colombiana

GOES: Geostationary Operational Environmental Satellite (Satélite Geoestacionario Operacional Ambiental).

GOES-13 es el designado GOES-Este, localizado en 75° W sobre el ecuador geográfico.

PNN: Parque Nacional Natural

SFF: Santuario de Fauna y Flora

ALERTA ROJA. PARA TOMAR ACCIÓN Advierte a los sistemas de prevención y atención de desastres sobre la amenaza que puede ocasionar un fenómeno con efectos adversos sobre la población, el cual requiere la atención inmediata por parte de la población y de los cuerpos de atención y socorro. Se emite una alerta sólo cuando la identificación de un evento extraordinario indique la probabilidad de amenaza inminente y cuando la gravedad del fenómeno implique la movilización de personas y equipos, interrumpiendo el normal desarrollo de sus actividades cotidianas.

ALERTA NARANJA. PARA PREPARARSE Indica la presencia de un fenómeno. No implica amenaza inmediata y como tanto es catalogado como un mensaje para informarse y prepararse. El aviso implica vigilancia continua ya que las condiciones son propicias para el desarrollo de un fenómeno, sin que se requiera permanecer alerta.

ALERTA AMARILLA. PARA INFORMARSE Es un mensaje oficial por el cual se difunde información. Por lo regular se refiere a eventos observados, reportados o registrados y puede contener algunos elementos de pronóstico a manera de orientación. Por sus características pretéritas y futuras difiere del aviso y de la alerta, y por lo general no está encaminado a alertar sino a informar.

CONDICIONES NORMALES Indica que no existe ninguna clase de alerta para la región o zona mencionada.



Omar FRANCO TORRES
Director General.
Christian EUSCÁTEGUI COLLAZOS
Jefe Oficina del Servicio de Pronósticos y Alertas.

Profesionales de turno:
Daniel USECHE., Juan Camilo PEREZ,
Oscar MARTINEZ, Viviana C. CHIVATA, Sonia C. BERMÚDEZ,
Mauricio TORRES y Gloria Lucia ARANGO C

Diseño y diagramación:
Grupo de comunicaciones.

<http://www.ideam.gov.co>
Correos electrónicos: servicio@ideam.gov.co, alertas@ideam.gov.co
Calle 25 d # 96b - 70, piso 3. Bogotá, D.C.
Teléfono: 3075625 ext. 1334-1336.

Síganos en

