

# INFORME TÉCNICO DIARIO N° 088

El IDEAM comunica al Sistema Nacional de Gestión del Riesgo (SNGR) y al Sistema Nacional Ambiental (SINA)  
Bogotá D. C., lunes 28 de marzo de 2016

Hora de actualización:  
12:39 p. m. HLC

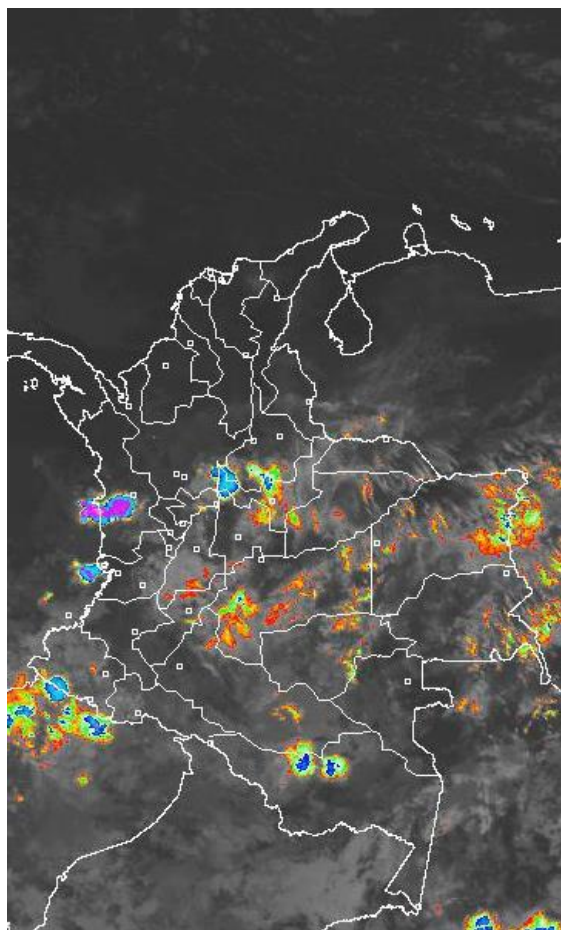
## CONDICIONES HIDROMETEOROLÓGICAS ACTUALES

Han aumentado las precipitaciones en gran parte del territorio nacional, salvo en la región Caribe y algunos sectores de la región Andina y Orinoquía. El pronóstico para las próximas horas indica condiciones secas en amplios sectores de la región Caribe. Las precipitaciones se prevén a lo largo de las regiones Pacífica, Amazónica, algunas áreas del centro, sur y norte de la región Andina, y occidente y sur de la región Orinoquía.



## IMAGEN SATELITAL

Imagen Infrarrojo | 28 de marzo de 2016 | Hora 6:15 a.m. HLC



Consulte todos los días el pronóstico del tiempo y las alertas hidrometeorológicas vigentes del **IDEAM**, en un formato de calidad. Alrededor de las 7:30 a. m. está a disposición del público en [www.ideam.gov.co](http://www.ideam.gov.co).

Se puede ver también en dispositivos móviles **AQUÍ**



# LO MÁS DESTACADO

**ALERTA ROJA  
PARA TOMAR ACCIÓN**

**ALERTA NARANJA  
PARA PREPARARSE**

**ALERTA AMARILLA  
PARA INFORMARSE**

## LLUVIA

- Continúa la tendencia de incremento de lluvias en amplios sectores del país en las últimas 24 horas, las cuales principalmente se presentaron en las regiones Andina, Amazonia y Pacífica. El mayor volumen de precipitación se reportó en el corregimiento departamental de **Samaná (Caldas)**, con **131.0 mm**.

## ALERTA ROJA

- Por amenaza alta de incendios de la cobertura vegetal en varios municipios de las regiones Andina, Caribe y Orinoquía.
- Por niveles bajos en los ríos Magdalena y Cauca.
- Por viento y oleaje en el Mar Caribe.
- Por deslizamientos de tierra en el departamento de Santander.



## ALERTA NARANJA

- Por amenaza moderada de deslizamientos de tierra en sectores inestables o de alta pendiente localizados en varios sectores de las regiones Amazonia, Andina y Pacífica.
- Por amenaza moderada de incendios de la cobertura vegetal en algunos municipios de las regiones Orinoquía, Andina y Caribe.

## ALERTA AMARILLA

- Por incremento de niveles del río Amazonas.

## IMPORTANTE

- En los últimos días se han incrementado las temperaturas máximas, especialmente en las regiones Caribe y Andina.
- Descenso moderado de las temperaturas mínimas, especialmente en el altiplano Cundiboyacense.

# PRONÓSTICO CONDICIONES METEOROLÓGICAS ESPECIALES

## ÁREA DEL VOLCÁN GALERAS

En el transcurso de la jornada, predominarán las condiciones mayormente cubiertas con precipitaciones a diferentes horas.

EL SERVICIO GEOLÓGICO COLOMBIANO reporta en nivel AMARILLO (III): CAMBIOS EN EL COMPORTAMIENTO DE LA ACTIVIDAD VOLCÁNICA. Lat: 1.55 Lon: -77.37

ELEVACIÓN (pies)	DIRECCIÓN	VELOCIDAD	
		NUDOS	Km/h
10,000	SURESTE	0 - 5	0 - 9
18,000	ESTE	10 - 15	18 - 27
24,000	NORESTE	10 - 15	18 - 27
30,000	NORESTE	5 - 10	9 - 18

## ÁREA DEL VOLCÁN NEVADO DEL HUILA

En la mañana y hasta entrada la tarde se prevé tiempo seco, luego se estiman precipitaciones dispersas.

El SERVICIO GEOLÓGICO COLOMBIANO reporta en nivel AMARILLO (III): CAMBIOS EN EL COMPORTAMIENTO DE LA ACTIVIDAD VOLCÁNICA. Lat: 2.92 Lon: -76.05

ELEVACIÓN (pies)	DIRECCIÓN	VELOCIDAD	
		NUDOS	Km/h
10,000	SURESTE	0 - 5	0 - 9
18,000	NORESTE	10 - 15	18 - 27
24,000	NORESTE	10 - 15	18 - 27
30,000	NORTE	5 - 10	9 - 18

## ÁREA DEL VOLCÁN CERRO MACHÍN

A lo largo de la jornada se pronostican condiciones nubosas con precipitaciones entre ligeras y moderadas.

El SERVICIO GEOLÓGICO COLOMBIANO reporta en nivel AMARILLO (III): CAMBIOS EN EL COMPORTAMIENTO DE LA ACTIVIDAD VOLCÁNICA. Lat: 4.80 Lon: -75.62

ELEVACIÓN (pies)	DIRECCIÓN	VELOCIDAD	
		NUDOS	Km/h
10,000	SUR	0 - 5	0 - 9
18,000	ESTE	0 - 5	0 - 9
24,000	NORESTE	5 - 10	9 - 18
30,000	NORTE	5 - 10	9 - 18

## ÁREA DEL VOLCÁN NEVADO DEL RUIZ

Cielo entre parcialmente cubierto y cubierto con lluvias a diferentes horas.

El SERVICIO GEOLÓGICO COLOMBIANO reporta en nivel AMARILLO (III): CAMBIOS EN EL COMPORTAMIENTO DE LA ACTIVIDAD VOLCÁNICA. Lat: 4.89 Lon: -75.32

ELEVACIÓN (pies)	DIRECCIÓN	VELOCIDAD	
		NUDOS	Km/h
10,000	SURESTE	0 - 5	0 - 9
18,000	SURESTE	5 - 10	9 - 18
24,000	ESTE	5 - 10	9 - 18
30,000	NORTE	10 - 15	18 - 27

## ÁREA DEL COMPLEJO VOLCÁNICO CHILES-CERRO NEGRO DE

Nubosidad variable a lo largo de la jornada con lluvias dispersas al atardecer o durante la noche, luego de un día seco.

El SERVICIO GEOLÓGICO COLOMBIANO reporta en nivel AMARILLO (III): CAMBIOS EN EL COMPORTAMIENTO DE LA ACTIVIDAD VOLCÁNICA. Lat: 0.81-Lon:77.93 Lat: 0.76 Lon:77.95

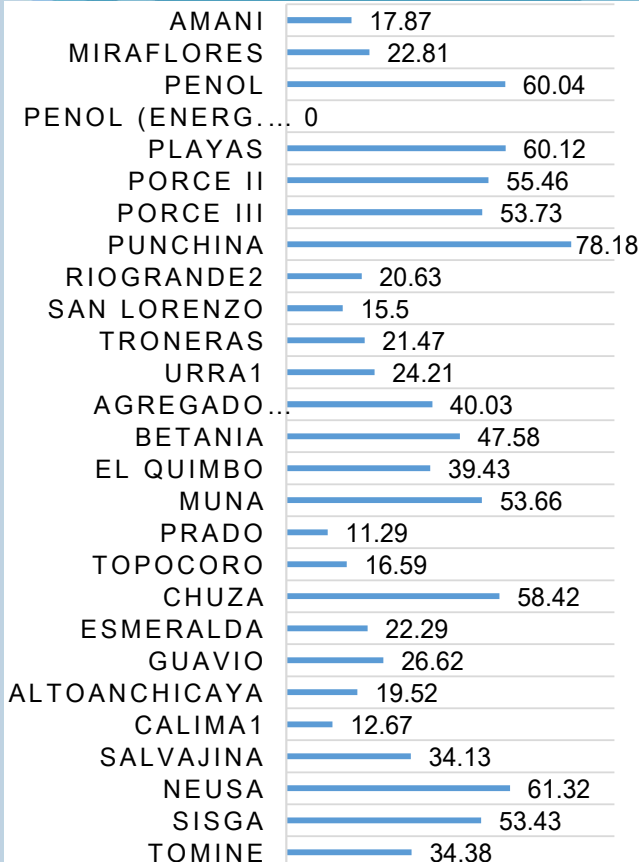
ELEVACIÓN (pies)	DIRECCIÓN	VELOCIDAD	
		NUDOS	Km/h
10,000	ESTE	0 - 5	0 - 9
18,000	ESTE	10 - 15	18 - 27
24,000	NORESTE	10 - 15	18 - 27
30,000	NORESTE	5 - 10	9 - 18

# ESTADO DE LOS EMBALSES

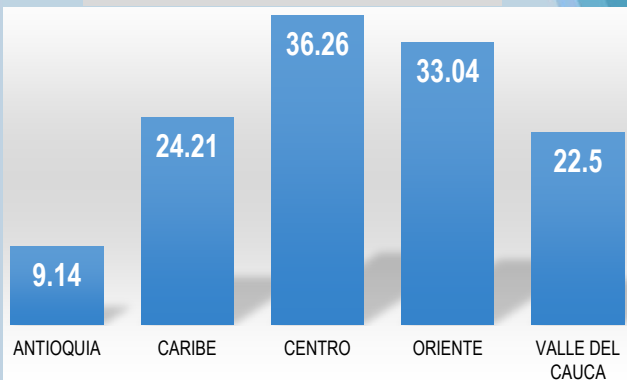
A continuación se relaciona el volumen útil diario de los principales embalses del país (expresado en porcentaje) de acuerdo con la información reportada por XM S.A. E.S.P. en la siguiente dirección electrónica:

<http://ido.xm.com.co/ido/SitePages/hidrologia.aspx?q=reservas>

## VOLUMEN ÚTIL DIARIO (%)



## VOLUMEN ÚTIL DIARIO (%) POR REGIONES



Para estar informado diariamente de lo que pasa con el **pronóstico del tiempo y las alertas.**

Síguenos en Twitter  
**@IDEAMColombia**



## TEMPERATURAS MÁXIMAS

A continuación se relacionan los municipios donde en las últimas 24 horas se registraron temperaturas iguales o superiores a 35.0°C.

DEPARTAMENTO	MUNICIPIO
<b>ANTIOQUIA</b>	Valdivia (37.0).
<b>ATLÁNTICO</b>	Manatí (38.2).
<b>BOLIVAR</b>	El Guamo (40.0), Zambrano (38.2), María La Baja (36.2), Arjona (36.2), San Pablo (36.2).
<b>CASANARE</b>	Orocué (37.2), Paz de Ariporo (35.6), Villanueva (35.4)
<b>CESAR</b>	<b>Valledupar (41.6)</b> , Codazzi (40.0).
<b>CUNDINAMARCA</b>	Puerto Salgar (40.8), Armero (37.8), Flandes (37.6), Anapoima (35.4).
<b>CORDOBA</b>	Planeta Rica (36.2), Sahagún (36.0), Ciénaga de Oro (35.8), Chimá (35.3).
<b>HUILA</b>	Agrado (36.0)
<b>LA GUAJIRA</b>	Urumita (38.4), Manaure (37.4), Hatonuevo (35.2), Riohacha (35.0).
<b>MAGDALENA</b>	Pivijay (38.6)
<b>META</b>	Barranca de Upía (36.3)
<b>NORTE DE SANTANDER</b>	Cúcuta (38.4)
<b>SANTANDER</b>	Palmar (37.8), Puerto Parra (37.2),
<b>SUCRE</b>	San Benito Abad (38.8), Corozal (36.4), Sampués (36.0).
<b>TOLIMA</b>	Ambalema (39.8), Natagaima (39.4), Prado (39.0), Guamo (37.8), Saldaña (37.4), Lérica (36.4), Valle de San Juan (36.0), Ataco (35.0).
<b>VALLE DEL CAUCA</b>	Zarzal (36.2).
<b>VICHADA</b>	Puerto Carreño (38.4)

Para estar informado diariamente de lo que pasa con el **pronóstico del tiempo y las alertas.**

Síguenos en Twitter  
**@IDEAMColombia**



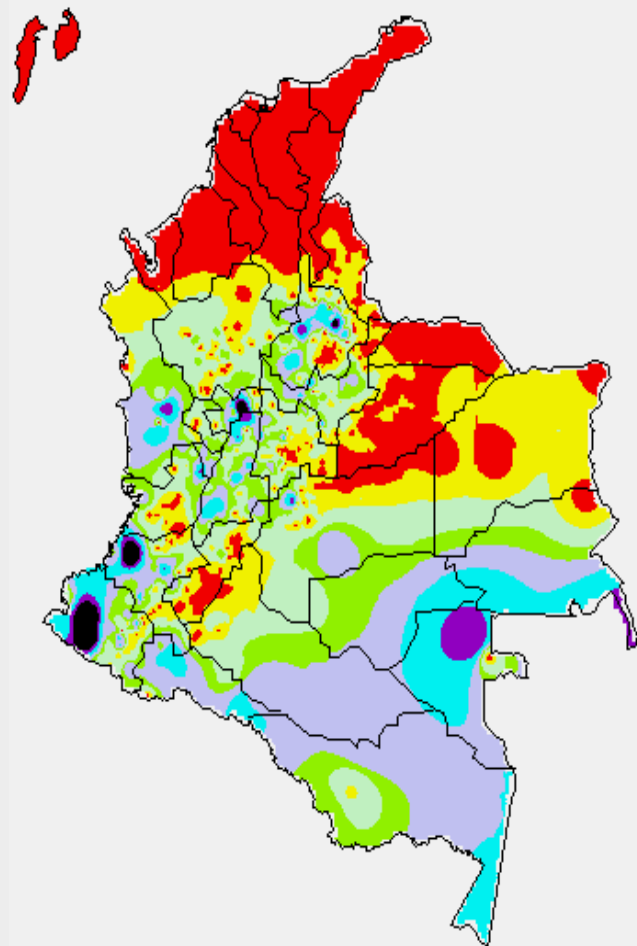
## PRECIPITACIONES

A continuación se relacionan los municipios donde en las últimas 24 horas se registraron precipitaciones iguales o superiores a 15.0 mm.

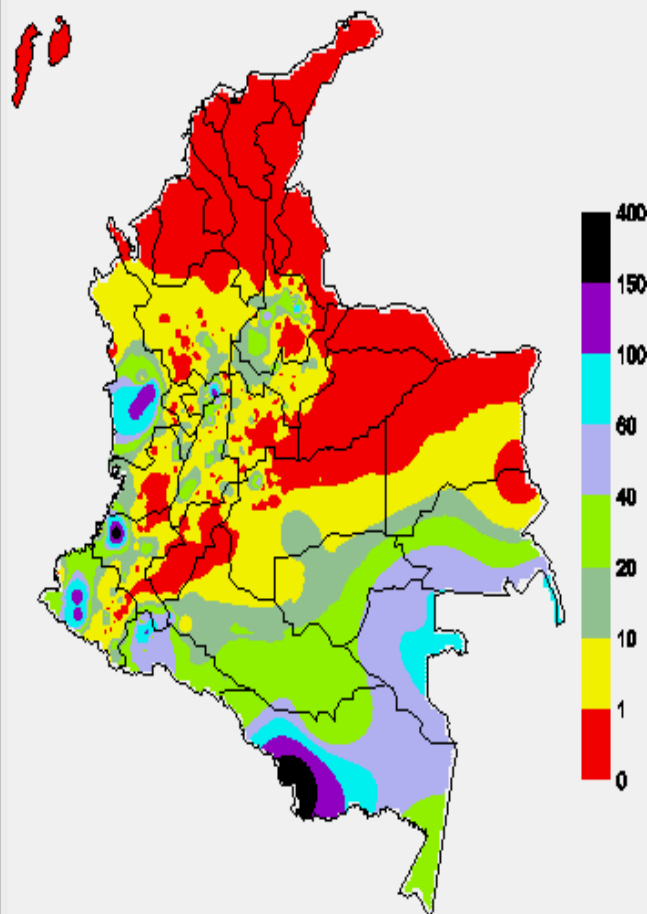
DEPARTAMENTO	MUNICIPIO
<b>ANTIOQUIA</b>	Betulia (20.0), Yondó (17.0).
<b>BOYACÁ</b>	Moniquirá (40.7), Chinavita (23.2), Saboyá (21.9), Santa Rosa de Viterbo (18.5)
<b>CALDAS</b>	<b>Samaná (131.0)</b> , Victoria (41.6), Manzanares (24.2).
<b>CAUCA</b>	López de Micay (99.0), Cajibío (42.7), Patía - El Bordo (28.0), Piendamó (24.0), Guapi (20.5), Puracé (20.0), El Tambo (18.0).
<b>CAQUETÁ</b>	Solano (19.0).
<b>CUNDINAMARCA</b>	Tabio (25.0), Fusagasugá (22.8), Chagüaní (23.0), Útica (21.4).
<b>CHOCÓ</b>	Nariño (25.5), Lloró (48.9), Medio San Juan (38.0).
<b>HUILA</b>	Colombia (16.9).
<b>META</b>	Cubarral (56.0)
<b>NARIÑO</b>	Barbacoas (110.1), Tumaco (31.9), La Unión (21.9), Consacá (20.0), Puerres (17.5), El Rosario (16.0).
<b>PUTUMAYO</b>	Mocoa (35.9), Villagarzón (35.0), Puerto Leguizamó (32.3), Puerto Guzmán (30.5), San Francisco (19.2).
<b>SANTANDER</b>	Piedecuesta (99.5), Barrancabermeja (54.2), Cimitarra (38.0), Lebrija (36.5), San Andrés (35.8), Girón (29.2), Bucaramanga (16.2), Albania (16.2).
<b>TOLIMA</b>	Mariquita (62.0), Líbano (43.0), Villahermosa (40.0), Rioblanco (37.7), Chaparral (37.3), Valle d San Juan (37.0), San Antonio (18.1), Prado (18.0), Murillo (18.0).
<b>VALLE DEL CAUCA</b>	Caicedonia (43.6)
<b>VAUPÉS</b>	Mitú (55.0).

# MAPAS DE PRECIPITACIÓN

**Precipitación diaria** desde las 7:00 a.m. del domingo 27 de marzo hasta las 7:00 a.m. del lunes 28 de marzo de 2016.



**Precipitación últimos 3 días** desde las 7:00 a.m. del viernes 25 de marzo hasta las 7:00 a.m. del lunes 28 de marzo de 2016.



## ALERTAS VIGENTES E INFORMACIÓN ADICIONAL

Para mayor información sobre el pronóstico del estado del tiempo, informes técnicos diarios, comunicados especiales, mapas diarios de temperaturas máximas y mínimas e información diaria de precipitación se sugiere consultar los siguientes enlaces:

- [MAPA DIARIO DE TEMPERATURA MÁXIMA.](#)
- [MAPA DIARIO DE TEMPERATURA MÍNIMA.](#)
- [INFORMACIÓN DIARIA DE PRECIPITACIÓN Y TEMPERATURA DE LOS PRINCIPALES AEROPUERTOS DEL PAÍS.](#)
- [MOSAICO MAPAS DE PRECIPITACIÓN DIARIA EN MILÍMETROS.](#)



# PRONÓSTICO METEOROLÓGICO



Lunes 28 y martes 29 de marzo de 2016

REGIÓN	PRONÓSTICO
SABANA DE BOGOTÁ	<p><b>LUNES:</b> aunque en la mañana se prevé cielo entre parcial y mayormente cubierto con predominio de tiempo seco, no se descartan lluvias ligeras o lloviznas al noroccidente del área. A mediados de la tarde y en las primeras horas de la noche se estima aumento de nubosidad condición que favorecerá lluvias en diferentes sectores de la ciudad y de la sabana. Se espera una temperatura máxima de 21°C.</p> <p><b>MARTES:</b> en la mañana se espera tiempo seco con cielo parcialmente cubierto e intervalos soleados. En horas de la tarde y noche se estiman lloviznas y/o lluvias dispersas de corta duración, especialmente al norte y oriente de la sabana.</p>
ANDINA	<p><b>LUNES:</b> en horas de la mañana se estima cielo entre parcial y mayormente nublado con lluvias al sur de Santander, noroccidente de Cundinamarca, occidente de Boyacá, y sectores Tolima y Huila; tiempo seco en el resto del área. En horas de la tarde se prevé aumento de nubosidad acompañada de lluvias al noroccidente de Cundinamarca, Boyacá, occidente y sur de Antioquia, Risaralda y zonas de montaña de Huila, Cauca y Nariño. En horas de la noche son probables lluvias ligeras y dispersas al norte de Cundinamarca, occidente de Boyacá y sur de Santander.</p> <p><b>MARTES:</b> en la mañana son probables lluvias de intensidad ligera y moderada en el occidente del Eje cafetero, Antioquia y zonas de montaña de Cauca y Nariño, en el resto de la región se prevé tiempo seco. En la tarde son probables lluvias en el macizo colombiano y zonas de montaña de Cauca y Nariño. Precipitaciones de menor intensidad son posibles al occidente de Tolima, oriente de Cundinamarca, sur y occidente de Antioquia, sur de Santander y eje cafetero.</p>
CARIBE	<p><b>LUNES:</b> se prevé cielo entre ligero y parcialmente nublado durante la jornada con probabilidad de elevadas temperaturas del aire, salvo en sectores aislados del sur de Córdoba y Bolívar donde son probables lloviznas y/o lluvias ligeras y dispersas, en horas de la tarde o la noche.</p> <p><b>MARTES:</b> persistirán condiciones de tiempo seco con escasa nubosidad a lo largo de la jornada en gran parte de la región, aunque no se descartan lloviznas en el sur de Córdoba.</p>
ARCHIPIÉLAGO DE SAN ANDRÉS, PROVIDENCIA Y SANTA CATALINA	<p><b>LUNES:</b> se estima que predominen las condiciones secas con escasa nubosidad a lo largo de la jornada.</p> <p><b>MARTES:</b> tiempo seco con cielo mayormente despejado en gran parte de la jornada, salvo en horas de la noche donde no se descarta aumento de la nubosidad con posibles lloviznas intermitentes.</p>
MAR CARIBE	<p><b>LUNES:</b> a lo largo de la jornada se espera cielo entre ligero y parcialmente cubierto con tiempo seco en gran parte del área nacional marítima.</p> <p><b>MARTES:</b> cielo seminublado con tiempo seco en gran parte del área marítima nacional.</p>

Planeando tu día?  
Descarga YA y conoce...



Consúltalo a diario y únete a la Cultura del Pronóstico del IDEAM

Disponible para  



# PRONÓSTICO METEOROLÓGICO



Lunes 28 y martes 29 de marzo de 2016

REGIÓN	PRONÓSTICO
INSULAR PACÍFICA	<p><b>LUNES:</b> se estima cielo parcialmente cubierto y predominio de tiempo seco en Malpelo. Mientras que en Malpelo se prevé cielo entre parcial y mayormente cubierto con lluvias ligeras al final de la tarde o durante algunas horas de la noche.</p> <p><b>MARTES:</b> en Gorgona son posibles lluvias a lo largo de la jornada. En Malpelo son probables lluvias en horas de la tarde.</p>
PACÍFICA	<p><b>LUNES:</b> en la mañana cielo entre parcial y mayormente cubierto con lluvias ligeras en sectores de Chocó y Valle, condiciones secas para el resto de la región. En horas de la tarde y noche aumentara la nubosidad dejando lluvias en sectores del sur de Chocó, Cauca, Valle del Cauca y Nariño.</p> <p><b>MARTES:</b> en horas de la mañana se esperan condiciones secas en la mayor parte del área, salvo por algunas lloviznas en Valle del Cauca y Cauca. En horas de la tarde y la noche se estima cielo nublado acompañado de precipitaciones de variada intensidad, en el sur de Chocó y algunas zonas de Valle, Cauca y Nariño.</p>
OCEANO PACÍFICO	<p><b>LUNES:</b> se prevén lluvias especialmente en el centro y sur del Pacífico colombiano, en zonas costeras de Chocó y Valle.</p> <p><b>MARTES:</b> se esperan lluvias de variada intensidad a diferentes horas, especialmente en frente de las costas del sur de Chocó, Valle del Cauca, Cauca y Nariño.</p>
ORINOQUIA	<p><b>LUNES:</b> en horas de la mañana se estima abundante nubosidad con precipitaciones ligeras en zonas de Vichada, Meta y Casanare. Por la tarde y noche se prevé cielo parcialmente nublado con tiempo seco, salvo al suroriente de Vichada, Meta y piedemonte donde se espera mayor nubosidad con probabilidad de lluvias dispersas.</p> <p><b>MARTES:</b> prevalecerán las condiciones de tiempo seco, acompañada de cielo entre parcial y mayormente nublado a lo largo de la región, salvo en el piedemonte y en sectores de Vichada y Meta donde se advierten lluvias de ligeras a moderadas en horas de la tarde o noche.</p>
AMAZÓNICA	<p><b>LUNES:</b> en horas de la mañana cielo entre parcial y mayormente nublado con lluvias en sectores de Amazonas, Caquetá; lloviznas y/o lluvias ligeras en zonas de Guaviare, Guainía y Putumayo. En horas de la tarde y la noche se mantendrán las lluvias en sectores del oriente de Guainía, Vaupés y Amazonas. Lluvias ligeras y dispersas son estimadas al occidente de Caquetá y Putumayo. Probabilidad de tormenta eléctrica.</p> <p><b>MARTES:</b> en horas de la mañana se esperan lluvias en el piedemonte amazónico, sectores del oriente de Caquetá, Amazonas y Vaupés; en el resto de la región se estima tiempo seco. En horas de la tarde persistirán las lluvias en amplios sectores de Amazonas, Vaupés, sur de Guainía y oriente de Caquetá. En la noche se prevé disminución en la intensidad de las lluvias, aunque son probables lluvias de intensidad moderada al occidente de Putumayo.</p>

Planeando tu día?  
Descarga YA y conoce...



Consúltalo a diario y únete a la Cultura del Pronóstico del IDEAM

Disponible para  



# ALERTAS POR NIVELES DE LOS RÍOS

## REGIÓN CARIBE

### SITIOS PARA LOS CUALES SE GENERA LA ALERTA

**ALERTA ROJA**

#### **NIVELES BAJOS EN EL RÍO MAGDALENA - CUENCA ALTA Y MEDIA.**

Se mantienen los niveles del río Magdalena en el rango de valores bajos en inmediaciones de los municipios de Honda (Tolima), La Dorada (Caldas), Puerto Salgar (Cundinamarca), Puerto Boyacá (Boyacá), Puerto Berrío (Antioquia), Barrancabermeja y Puerto Wilches (Santander). Igualmente, continúan los problemas de suministro de agua en poblaciones que se abastecen de fuentes hídricas superficiales de la zona y existen restricciones en la navegación en algunos sectores a lo largo de la cuenca media. Se recomienda a la población en general estar atentos a las informaciones emitidas por la capitanía de puerto y CORMAGDALENA, para adelantar las actividades relacionadas con la navegación fluvial.

#### **NIVELES BAJOS EN LA CUENCA DEL RÍO CAUCA**

Se mantiene este nivel de alerta especialmente para el cauce principal del río Cauca el cual aún persiste con valores bajos respecto a los promedios históricos para la época. En particular, se destaca la condición de baja disponibilidad de agua para los sistemas de acueductos que se abastecen del río Cauca.

## REGIÓN AMAZÓNICA

### SITIOS PARA LOS CUALES SE GENERA LA ALERTA

**ALERTA AMARILLA**

#### **POR NIVELES ALTOS EN TODO EL TRAYECTO DEL RÍO AMAZONAS EN COLOMBIA.**

Debido a las significativas precipitaciones registradas en la cuenca alta del río Amazonas en los últimos días, se reporta niveles altos a la altura del municipio de Leticia con tendencia al ascenso para los próximos días. El IDEAM recomienda a la comunidad en general y a los comités de Gestión del Riesgo, estar atentos al comportamiento y fluctuación del río Amazonas por probabilidad de continuos ascenso en el nivel del cauce principal.

## REGIÓN PACÍFICA

### SITIOS PARA LOS CUALES SE GENERA LA ALERTA

**ALERTA AMARILLA**

#### **INCREMENTO SÚBITO EN EL NIVEL DEL RÍO MIRA**

Se mantiene alerta amarilla en los ríos Mira, Patía y sus principales afluentes debido a que las lluvias que se han presentado de carácter moderado durante las horas de la noche de ayer y madrugada de hoy en el litoral del pacífico generaron incrementos súbitos en el río Mira. Además, el pronóstico del tiempo en la zona muestra que se mantendrán lluvias de carácter ligero durante las próximas horas. El IDEAM recomienda a la comunidad en general y a los comités de Gestión del Riesgo, estar atentos al comportamiento y fluctuaciones de los ríos.

# ALERTAS POR AMENAZAS DE INCENDIOS DE LA COBERTURA VEGETAL

**ALERTA ROJA:**

Amenaza Alta o muy alta de ocurrencia de incendios de la cobertura vegetal en zonas de bosques, cultivos y pastos, localizados en los siguientes municipios y sectores aledaños:

**ALERTA NARANJA:**

Amenaza moderada de ocurrencia de incendios de la cobertura vegetal en zonas de bosques, cultivos y pastos, localizados en los siguientes municipios y sectores aledaños:

## REGIÓN CARIBE

### SITIOS PARA LOS CUALES SE GENERA LA ALERTA

**ALERTA ROJA**

**ATLÁNTICO:** Baranoa, Barranquilla, Campo de La Cruz, Candelaria, Galapa, Juan de Acosta, Luruaco, Malambo, Manatí, Palmar de Varela, Piojó, Polonuevo, Ponedera, Puerto Colombia, Repelón, Sabanagrande, Sabanalarga, Santa Lucía, Santo Tomás, Soledad, Suan, Tubará, Usiacurí.

**BOLÍVAR:** Achí, Altos del Rosario, Arjona, Arroyohondo, Barranco de Loba, Calamar, Cartagena de Indias, Cicuco, Clemencia, Córdoba, El Carmen de Bolívar, El Guamo, El Peñón, Hatillo de Loba, Magangué, Mahates, Margarita, María La Baja, Mompós, Montecristo, Pinillos, Regidor, San Cristóbal, San Estanislao, San Fernando, San Jacinto, San Jacinto del Cauca, San Juan Nepomuceno, San Martín de Loba, Santa Catalina, Santa Rosa, Santa Rosa del Sur, Soplaviento, Talaigua Nuevo, Tiquisio (Puerto Rico), Turbaco, Turbaná, Villanueva, Zambrano.

**CESAR:** Agustín Codazzi, Astrea, Becerrill, Bosconia, Chimichagua, Chiriguaná, Curumaní, El Copey, El Paso, La Gloria, La Jagua de Ibirico, La Paz, Manaure Balcón del Cesar, Pailitas, Pelaya, Pueblo Bello, San Diego, Tamalameque, Valledupar.

**CÓRDOBA:** Ayapel, Buenavista, Canalete, Cereté, Chima, Chinú, Ciénaga de Oro, Cotorra, Lórica, Los Córdoba, Momil, Montelíbano, Montería, Moñitos, Planeta Rica, Pueblo Nuevo, Puerto Escondido, Puerto Libertador, Purísima, Sahagún, San Andrés de Sotavento, San Antero, San Bernardo del Viento, San Carlos, San Pelayo, Tierralta, Valencia.

**LA GUAJIRA:** Albania, Barrancas, Dibulla, Distracción, El Molino, Fonseca, Hato Nuevo, La Jagua del Pilar, Maicao, Manaure, Riohacha, San Juan del Cesar, Uribia, Urumita, Villanueva.

**MAGDALENA:** Algarrobo, Aracataca, Ariguaní (El Difícil), Cerro de San Antonio, Chivolo, Ciénaga, Concordia, El Banco, El Piñón, El Retén, Fundación, Guamal, Nueva Granada, Pedraza, Pijiño del Carmen, Pivijay, Plato, Pueblviejo, Remolino, Sabanas de San Ángel, Salamina, San Sebastián de Buenavista, San Zenón, Santa Ana, Santa Bárbara de Pinto, Santa Marta, Sitionuevo, Tenerife, Zapayán, Zona Bananera.

**SUCRE:** Buenavista, Caimito, Chalán, Colosó, Corozal, Coveñas, El Roble, Galeras, Guaranda, La Unión, Los Palmitos, Majagual, Morroa, Ovejas, Palmito, Sampués, San Benito Abad, San Juan de Betulia (Betulia), San Marcos, San Onofre, San Pedro, Sincé, Sincelejo, Sucre, Tolú, Tolviejo. Betulia (Betulia), San Marcos, San Onofre, San Pedro, Sincé, Sincelejo, Sucre, Tolú, Tolviejo.

# ALERTAS POR AMENAZAS DE INCENDIOS DE LA COBERTURA VEGETAL

**ALERTA ROJA:**

Amenaza Alta o muy alta de ocurrencia de incendios de la cobertura vegetal en zonas de bosques, cultivos y pastos, localizados en los siguientes municipios y sectores aledaños:

**ALERTA NARANJA:**

Amenaza moderada de ocurrencia de incendios de la cobertura vegetal en zonas de bosques, cultivos y pastos, localizados en los siguientes municipios y sectores aledaños:

## REGIÓN CARIBE

### SITIOS PARA LOS CUALES SE GENERA LA ALERTA

**ALERTA NARANJA**

**BOLÍVAR:** Rioviejo.  
**CESAR:** San Alberto, San Martín.

*Especial atención ameritan los Parques Nacionales Naturales Sierra Nevada de Santa Marta, Macuira, Ciénaga Grande de Santa Marta, Paramillo (Córdoba) e Isla de Salamanca.*

# ALERTAS POR AMENAZAS DE INCENDIOS DE LA COBERTURA VEGETAL

**ALERTA ROJA:**

Amenaza Alta o muy alta de ocurrencia de incendios de la cobertura vegetal en zonas de bosques, cultivos y pastos, localizados en los siguientes municipios y sectores aledaños:

**ALERTA NARANJA:**

Amenaza moderada de ocurrencia de incendios de la cobertura vegetal en zonas de bosques, cultivos y pastos, localizados en los siguientes municipios y sectores aledaños:

## REGIÓN ANDINA

### SITIOS PARA LOS CUALES SE GENERA LA ALERTA

**ALERTA ROJA**

**ANTIOQUIA:** Amagá, Anzá, Arboletes, Armenia, Betulia, Caucasia, Ciudad Bolívar, Concordia, Fredonia, Hispania, Jericó, La Pintada, Nechí, Necoclí, Pueblorrico, Salgar, San Juan de Urabá, San Pedro de Urabá, Támesis, Tarso, Titiribí, Turbo, Urrao, Valparaiso, Venecia.

**BOYACÁ:** Arcabuco, Boavita, Chiscas, Chita, Chivatá, Covarachía, Cuítiva, Duitama, El Cocuy, El Espino, Gachantivá, Guacamayas, Guicán, Iza, Jericó, La Uvita, Nuevo Colón, Paipa, Panqueba, Paya, Pesca, Pisba, San Mateo, Siachoque, Soatá, Socotá, Somondoco, Sotaquirá, Tipacoque, Toca, Tota, Tuta.

**CAUCA:** Bolívar, Rosas, San Sebastián, Silvia, Totoró.

**CUNDINAMARCA:** Anapoima, Apulo, Bojacá, Cajicá, Chía, Chocontá, Cogua, Cota, Cucunubá, El Rosal, Facatativá, Funza, Gachancipá, Guasca, Guatavita, La Calera, Lenguazaque, Machetá, Madrid, Mosquera, Nemocón, Paima, Pandí, San Bernardo, San Cayetano, San Francisco, Sesquilé, Soacha, Sopó, Suesca, Tabio, Tenjo, Tocancipá, Zipaquirá.

**HUILA:** Agrado, Campoalegre, Colombia, Neiva, Paicol, Rivera, Santa María, Tello, Teruel, Tesalia, Yaguará.

**NARIÑO:** Albán (San José), Arboleda (Berruecos), Belén, Buesaco, Chachaguí, El Peñol, El Tablón, El Tambo, La Cruz, Linares, Los Andes (Sotomayor), San Bernardo, San Pablo, San Pedro de Cartago (Cartago), Santa Cruz (Guachavés).

**NORTE DE SANTANDER:** Ábrego, Arboledas, Bochalema, Bucarasica, Cáchira, Cócota, Chinácota, Convención, Cúcuta, Cucutilla, Durania, El Carmen, El Tarra, El Zulia, Gramalote, Hacarí, Herrán, La Playa, Labateca, Los Patios, Lourdes, Mutiscua, Ocaña, Pamplona, Pamplonita, Puerto Santander, Ragonvalia, Salazar, San Cayetano, Santiago, Sardinata, Silos, Tibú, Toledo, Villa Caro, Villa del Rosario.

**SANTANDER:** Aratoca, Barichara, Cabrera, California, Capitanejo, Carcasí, Cerrito, Charalá, Charta, Concepción, Coromoro, Curití, El Carmen, Encino, Galán, Guaca, Hato, Jordán, Macaravita, Matanza, Mogotes, Molagavita, Ocamonte, Onzaga, Páramo, Pinchote, San Gil, San Joaquín, San José de Miranda, San Miguel, San Vicente de Chucurí, Simacota, Socorro, Suratá, Tona, Valle de San José, Vetas, Villanueva, Zapatoca.

**TOLIMA:** Alpujarra, Chaparral, Dolores, Icononzo, Prado, Purificación, Rioblanco, Saldaña.

**VALLE DEL CAUCA:** Bolívar, Buenaventura, Buga, Cali, Calima (El Darién), Candelaria, Dagua, El Cerrito, Florida, Ginebra, Guacarí, La Cumbre, Palmira, Pradera, Restrepo, Trujillo, Vijes, Yumbo, Zarzal.

# ALERTAS POR AMENAZAS DE INCENDIOS DE LA COBERTURA VEGETAL

## ALERTA ROJA:

Amenaza Alta o muy alta de ocurrencia de incendios de la cobertura vegetal en zonas de bosques, cultivos y pastos, localizados en los siguientes municipios y sectores aledaños:

## ALERTA NARANJA:

Amenaza moderada de ocurrencia de incendios de la cobertura vegetal en zonas de bosques, cultivos y pastos, localizados en los siguientes municipios y sectores aledaños:

## REGIÓN ANDINA

### SITIOS PARA LOS CUALES SE GENERA LA ALERTA

**ANTIOQUIA:** Abriaquí, Andes, Betania, Cañasgordas, Jardín, San Roque, Santa Bárbara.

**BOYACÁ:** Aquitania, Belén, Betétiva, Boyacá, Briceño, Buenavista, Busbanzá, Caldas, Cerinza, Chiquinquirá, Chíquiza, Ciénega, Cómbita, Coper, Corrales, Cucaita, Firavitoba, Floresta, Gámeza, Jenesano, Labranzagrande, Maripí, Mongua, Monguío, Motavita, Muzo, Nobsa, Oicatá, Pauna, Paz de Rio, Ramiriquí, Ráquira, Rondón, Saboyá, Sáchica, Samacá, San Miguel de Sema, San Pablo de Borbur, Santa Rosa de Viterbo, Sativanorte, Sativasur, Socha, Sogamoso, Sora, Soracá, Susacón, Sutamarchán, Tasco, Tibasosa, Tinjacá, Tópaga, Tunja, Turmequé, Tutazá, Úmbita, Ventaquemada, Villa de Leiva, Viracachá.

**CALDAS:** Salamina, Villamaría.

**CAUCA:** Cajibío, Corinto, El Tambo, La Sierra, Miranda, Piendamó, Popayán.

**CUNDINAMARCA:** Albán, Anolaima, Arbeláez, Bogotá, D.C., Cabrera, Carmen de Carupa, El Colegio, Fúquene, Fusagasugá, Granada, Guachetá, La Mesa, Pacho, Quipile, Sibaté, Silvania, Simijaca, Subachoque, Supatá, Susa, Sutatausa, Tausa, Tibacuy, Ubaté, Venecia, Vergara, Villagómez, Villapinzón, Viotá.

**HUILA:** Aipe, Algeciras, Palermo, Villavieja.

**NARIÑO:** Ancuya, Colón (Génova), Consacá, Guaitarilla, La Florida, La Llanada, La Unión, Nariño, Pasto, Providencia, Samaniego, San Lorenzo, Sandoná, Taminango, Túquerres

**NORTE DE SANTANDER:** Chitagá, La Esperanza.

**QUINDÍO:** Circasia, Génova, Quimbaya, Salento.

**SANTANDER:** Barrancabermeja, Betulia, Cepitá, Cimitarra, El Playón, Enciso, Floridablanca, Gámbita, Girón, Lebrija, Los Santos, Málaga, Piedecuesta, Rionegro, San Andrés, Santa Bárbara, Suaita.

**TOLIMA:** Ataco, Carmen de Apicalá, Coyaima, Planadas.

**VALLE DEL CAUCA:** Andalucía, Bugalagrande, El Dovio, Jamundí, La Victoria, Riofrío, Roldanillo, San Pedro, Sevilla, Tuluá.

*Especial atención amerítan los Parques Nacionales Naturales El Cocuy (Boyacá), Chingaza (Cundinamarca), Paramillo (Antioquia), Pisba y Catatumbo - Bari.*

**ALERTA  
NARANJA**

# ALERTAS POR AMENAZAS DE INCENDIOS DE LA COBERTURA VEGETAL

**ALERTA ROJA:**

Amenaza Alta o muy alta de ocurrencia de incendios de la cobertura vegetal en zonas de bosques, cultivos y pastos, localizados en los siguientes municipios y sectores aledaños:

**ALERTA NARANJA:**

Amenaza moderada de ocurrencia de incendios de la cobertura vegetal en zonas de bosques, cultivos y pastos, localizados en los siguientes municipios y sectores aledaños:

## REGIÓN ORINOQUIA

### SITIOS PARA LOS CUALES SE GENERA LA ALERTA

**ALERTA ROJA**

**ARAUCA:** Arauca, Arauquita, Cravo Norte, Fortul, Puerto Rondón, Tame.

**CASANARE:** Hato Corozal, La Salina, Nunchía, Paz de Ariporo, Pore, Sácama, Támara, Trinidad, Yopal.

**VICHADA:** Cumaribo, La Primavera, Puerto Carreño.

## REGIÓN ORINOQUIA

### SITIOS PARA LOS CUALES SE GENERA LA ALERTA

**ALERTA NARANJA**

**ARAUCA:** Saravena.

**META:** Barranca de Upía, Cumaral, Villavicencio.

*Especial atención ameritan los Parques Nacionales Naturales El Cocuy (Arauca, Casanare)*

## REGIÓN AMAZONIA

### SITIOS PARA LOS CUALES SE GENERA LA ALERTA

**ALERTA NARANJA**

**Caquetá:** San Vicente del Caguán.

# ALERTAS POR AMENAZA DE DESLIZAMIENTO

**ALERTA ROJA:**

Amenaza alta a muy alta por deslizamientos de tierra detonados por lluvias, localizados en los siguientes municipios:

**ALERTA NARANJA:**

Amenaza moderada por deslizamientos de tierra detonados por lluvias, localizados en los siguientes municipios:

## REGIÓN ANDINA

**ALERTA ROJA**

### SITIOS PARA LOS CUALES SE GENERA LA ALERTA

**SANTANDER:** Bucaramanga, Girón, Lebrija, Piedecuesta y San Gil.

## REGIÓN ANDINA

**ALERTA NARANJA**

### SITIOS PARA LOS CUALES SE GENERA LA ALERTA

**CALDAS:** Pensilvania, Samaná y Victoria.  
**CUNDINAMARCA:** Bituima, Quebradanegra, Quipile, Vianí.  
**SANTANDER:** Barbosa.

## REGIÓN PACÍFICA

**ALERTA NARANJA**

### SITIOS PARA LOS CUALES SE GENERA LA ALERTA

**CAUCA:** El Tambo, López, Piamonte y Timbiquí.  
**CHOCÓ:** Atrato (Yuto), Bagadó, Cértegui, Condoto, Istmina, Lloró, Medio San Juan (Andagoya) y Rio Iró (Santa Rita).  
**NARIÑO:** Barbacoas y Ricaurte.

## REGIÓN AMAZONIA

**ALERTA NARANJA**

### SITIOS PARA LOS CUALES SE GENERA LA ALERTA

**CAQUETÁ:** San José del Fragua.  
**PUTUMAYO:** Mocoa, Santiago y Villagarzón.

# ALERTAS METEOMARINA

## MAR CARIBE

### VIENTO Y OLEAJE

**ALERTA ROJA**

Para el día de hoy en el centro y oriente del mar Caribe colombiano, tanto en zonas costeras como en alta mar, persisten las condiciones de vientos fuertes con velocidades entre 25 y 35 nudos (46 km/h – 65 km/h) con posibilidad de rachas mayores y la altura del oleaje puede oscilar entre 3.0 y 5.0 metros. Por lo anterior, se recomienda a turistas, pescadores y usuarios de pequeñas embarcaciones estar atentos a las recomendaciones de las Capitanías de puerto.

## OCÉANO PACÍFICO

### CONDICIONES NORMALES

**SIN ALERTAS**



°C: grados Celsius

m: metros

mm: milímetros

msnm: metros sobre nivel del mar

Km/h: kilómetros por hora

HLC: hora local colombiana

GOES: Geostationary Operational Environmental Satellites (Satélite Geoestacionario Operacional Ambiental).

GOES-13 es el designado GOES-Este, localizado en 75° W sobre el ecuador geográfico.

PNN: Parque Nacional Natural

SFF: Santuario de Fauna y Flora



**ALERTA ROJA. PARA TOMAR ACCIÓN** Advierte a los sistemas de prevención y atención de desastres sobre la amenaza que puede ocasionar un fenómeno con efectos adversos sobre la población, el cual requiere la atención inmediata por parte de la población y de los cuerpos de atención y socorro. Se emite una alerta sólo cuando la identificación de un evento extraordinario indique la probabilidad de amenaza inminente y cuando la gravedad del fenómeno implique la movilización de personas y equipos, interrumpiendo el normal desarrollo de sus actividades cotidianas.



**ALERTA NARANJA. PARA PREPARARSE** Indica la presencia de un fenómeno. No implica amenaza inmediata y como tanto es catalogado como un mensaje para informarse y prepararse. El aviso implica vigilancia continua ya que las condiciones son propicias para el desarrollo de un fenómeno, sin que se requiera permanecer alerta.



**ALERTA AMARILLA. PARA INFORMARSE** Es un mensaje oficial por el cual se difunde información. Por lo regular se refiere a eventos observados, reportados o registrados y puede contener algunos elementos de pronóstico a manera de orientación. Por sus características pretéritas y futuras difiere del aviso y de la alerta, y por lo general no está encaminado a alertar sino a informar.

**CONDICIONES NORMALES** Indica que no existe ninguna clase de alerta para la región o zona mencionada.

OMAR FRANCO TORRES, Director General  
 CHRISTIAN EUSCÁTEGUI COLLAZOS, Jefe Oficina del Servicio de Pronósticos y Alertas

Profesionales de turno:  
 Constanza ROSERO, Viviana CHIVATÁ, Juan BARRIOS, Alexander MATRÍNEZ, Claudia TORRES,  
 Mauricio TORRES y Alberto PARDO.

Diseño y diagramación:  
 GRUPO DE COMUNICACIONES

<http://www.ideam.gov.co>  
 Correos electrónicos: [servicio@ideam.gov.co](mailto:servicio@ideam.gov.co), [alertas@ideam.gov.co](mailto:alertas@ideam.gov.co)  
 Calle 25 d # 96b - 70, piso 3. Bogotá, D.C.  
 Teléfono: 3075625 ext. 1334-1336.

Síguenos en

